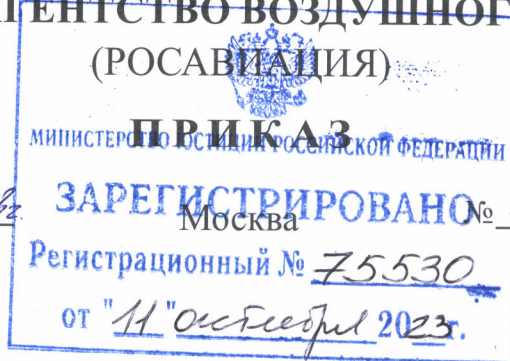




МИНИСТЕРСТВО ТРАНСПОРТА РОССИЙСКОЙ ФЕДЕРАЦИИ
ФЕДЕРАЛЬНОЕ АГЕНТСТВО ВОЗДУШНОГО ТРАНСПОРТА



12 сентября 2023

№ 469-П

**Об установлении приаэродромной территории аэродрома
гражданской авиации Ванавара**

В соответствии со статьей 47 Воздушного кодекса Российской Федерации, подпунктом «в» пункта 2 Положения о приаэродромной территории, утвержденного постановлением Правительства Российской Федерации от 2 декабря 2017 г. № 1460, п р и к а з ы в а ю:

1. Установить приаэродромную территорию аэродрома гражданской авиации Ванавара в составе 1 – 6 подзон согласно приложению к настоящему приказу.

2. Настоящий приказ действует в течение срока, указанного в пункте 4 постановления Правительства Российской Федерации от 2 декабря 2017 г. № 1460 «Об утверждении Положения о приаэродромной территории и Правил разрешения разногласий, возникающих между высшими исполнительными органами государственной власти субъектов Российской Федерации, уполномоченными Правительством Российской Федерации федеральными органами исполнительной власти и Федеральной службой по надзору в сфере защиты прав потребителей и благополучия человека при согласовании проекта акта об установлении приаэродромной территории и при определении границ седьмой подзоны приаэродромной территории».

Руководитель

А.В. Нерадько

**Приаэродромная территория
аэродрома гражданской авиации Ванавара**

I. Общие положения

1. Граница приаэродромной территории аэродрома гражданской авиации Ванавара установлена путем наложения границ шести подзон.

2. В подзонах приаэродромной территории аэродрома гражданской авиации Ванавара устанавливаются следующие ограничения использования земельных участков и (или) расположенных на них объектов недвижимости и осуществления экономической и иной деятельности (далее – ограничения использования объектов недвижимости и осуществления деятельности)¹:

первая подзона, в которой запрещается размещать объекты, не предназначенные для организации и обслуживания воздушного движения и воздушных перевозок, обеспечения взлета, посадки, руления и стоянки воздушных судов;

вторая подзона, в которой запрещается размещать объекты, не предназначенные для обслуживания пассажиров и обработки багажа, грузов и почты, обслуживания воздушных судов, хранения авиационного топлива и заправки воздушных судов, обеспечения энергоснабжения, а также объекты, не относящиеся к инфраструктуре аэропорта;

третья подзона, в которой запрещается размещать объекты, высота которых превышает ограничения, установленные уполномоченным Правительством Российской Федерации федеральным органом исполнительной власти при установлении соответствующей приаэродромной территории;

¹ Статья 47 Воздушного кодекса Российской Федерации; пункт 1(1) Положения о приаэродромной территории, утвержденного постановлением Правительства Российской Федерации от 2 декабря 2017 г. № 1460 (далее соответственно – Положение, постановление № 1460), в соответствии с пунктом 4 постановления № 1460 данный акт действует до 1 сентября 2029 г.

четвертая подзона, в которой запрещается размещать объекты, создающие помехи в работе наземных объектов средств и систем обслуживания воздушного движения, навигации, посадки и связи, предназначенных для организации воздушного движения и расположенных вне первой подзоны;

пятая подзона, в которой запрещается размещать опасные производственные объекты, функционирование которых может повлиять на безопасность полетов воздушных судов;

шестая подзона, в которой запрещается размещать объекты, способствующие привлечению и массовому скоплению птиц.

3. Настоящее приложение включает²:

текстовое и графическое описание местоположения границ приаэродромной территории и выделенных на ней шести подзон и зон (секторов) внутри указанных подзон;

перечень координат характерных точек границ в системе координат, используемой для ведения Единого государственного реестра недвижимости (далее – перечень координат характерных точек границ);

перечень ограничений использования объектов недвижимости и осуществления деятельности в соответствии с Воздушным кодексом Российской Федерации.

II. Описание границ приаэродромной территории аэродрома гражданской авиации Ванавара

4. Описание границ приаэродромной территории аэродрома гражданской авиации Ванавара в соответствии с подпунктом «а» пункта 3 Положения включает перечень координат характерных точек границ.

4.1. Граница приаэродромной территории аэродрома гражданской авиации Ванавара установлена по границе наиболее удаленных от контрольной точки аэродрома (далее – КТА) внешних границ подзон.

4.2. Перечень координат характерных точек границ приаэродромной территории аэродрома гражданской авиации Ванавара приведен в таблице 1.1.

² Статья 47 Воздушного кодекса Российской Федерации, пункт 3 Положения.

Таблица 1.1

Обозначение характерных точек границ	Координаты МСК-170	
	X	Y
1	329772.7120	92429.8705
2	334088.3303	90721.9906
3	338719.4474	90415.1202
4	343222.6819	91538.6389
5	347166.8958	93984.9814
6	350174.4716	97519.9359
7	351957.4651	101805.0671
8	352345.1731	106430.1182
9	351300.4767	110952.2885
10	349568.0492	115193.8485
11	346636.0613	118714.5846
12	357387.0017	130813.0223
13	349751.6432	135795.1991
14	343007.7086	121082.1348
15	338728.4743	122331.5229
16	334271.0317	122268.0967
17	330029.0784	120897.4584
18	326377.2791	118340.6676
19	323638.1740	114823.5493
20	322053.6908	110656.7484
21	321763.7768	106208.2916
22	322794.0383	101871.0830
23	324058.3624	98468.2216
24	326103.1363	95468.7415
25	316072.8530	84181.2863
26	323708.2115	79199.1095

4.3. Кадастровый район, в границах территории которого полностью или частично расположена приаэродромная территория аэродрома гражданской авиации Ванавара: 88:03.

4.4. Приаэродромная территория аэродрома гражданской авиации Ванавара полностью или частично расположена в границах муниципального образования Красноярского края: Эвенкийский район.

4.5. Графическое изображение границ приаэродромной территории аэродрома гражданской авиации Ванавара приведено на схеме 1.

5. Описание границ первой подзоны:

5.1. Первая подзона приаэродромной территории аэродрома гражданской авиации Ванавара выделена по внешним границам земельных участков, предоставленных для размещения и эксплуатации зданий, сооружений и оборудования, подлежащих размещению в указанной подзоне, отграничивающим такие земельные участки от земельных участков, предназначенных для иных целей.

5.2. Перечень координат характерных точек границ первой подзоны приаэродромной территории аэродрома гражданской авиации Ванавара приведен в таблице 2.1.

Таблица 2.1

Обозначение характерных точек границ	Координаты МСК-170	
	X	Y
1	336340.0300	106734.5900
2	336360.0300	106750.5100
3	336410.9400	106826.4500
4	336549.5000	107038.9900
5	336589.6900	107082.0200
6	336683.1300	107227.9700
7	336808.7500	107419.6500
8	337053.5900	107801.7100
9	337154.2500	107961.5500
10	337311.4400	108214.3200
11	337326.5900	108238.2000
12	337263.8400	108280.2600
13	337183.3400	108329.2900
14	337177.8400	108326.3900
15	337154.8800	108294.4000
16	337125.8400	108253.9600
17	337135.3400	108247.3000
18	337105.2800	108202.5300
19	337072.0600	108157.0000
20	337064.3100	108152.2300

21	336958.5600	108005.0400
22	336951.2200	107989.2000
23	336948.7500	107985.0900
24	336940.1900	107974.7100
25	338869.0300	107886.8100
26	336861.1600	107854.6600
27	336729.8100	107652.7000
28	336681.1600	107577.7900
29	336591.4000	107438.6000
30	336578.0900	107415.1600
31	336571.4700	107408.7100
32	336553.8400	107381.0800
33	336528.8800	107343.3900
34	336524.4400	107335.4800
35	336471.6300	107255.2200
36	336468.4100	107252.7000
37	336297.9400	107463.5600
38	336279.1300	107467.8000
39	336220.0600	107461.0100
40	336152.8100	107453.1300
41	336157.6700	107443.7900
42	336166.3600	107423.8700
43	336170.8100	107402.0600
44	336168.4800	107391.4600
45	336152.8000	107382.7800
46	336134.5800	107375.1500
47	336081.8400	107353.9700
48	336103.4500	107293.3700
49	336049.7400	107272.6700
50	336048.9100	107272.3200
51	336045.5000	107270.8800
52	336046.0900	107269.7000
53	336037.0900	107266.3500
54	336032.5900	107273.7900

55	336030.0600	107272.3100
56	336027.2200	107271.7000
57	336011.6600	107265.2000
58	336008.8100	107263.9900
59	335999.4100	107259.8700
60	335997.5900	107247.8000
61	336017.6900	107205.7000
62	336028.4700	107182.8100
63	336036.9700	107187.1300
64	336040.4100	107179.3100
65	336045.2800	107167.1400
66	336045.9100	107165.5900
67	336054.1300	107169.0000
68	336055.0900	107166.7000
69	336060.1300	107168.8300
70	336059.1600	107171.1300
71	336064.0900	107173.2100
72	336064.7200	107171.8400
73	336066.5300	107172.6100
74	336065.9700	107173.9900
75	336068.0300	107174.8200
76	336069.1600	107172.0800
77	336067.9200	107171.5600
78	336072.1900	107162.8200
79	336074.4400	107163.3500
80	336076.4100	107154.5200
81	336079.3800	107149.4300
82	336080.1900	107146.5500
83	336079.1900	107128.0400
84	336093.9400	107096.8000
85	336094.5600	107095.3500
86	336098.1900	107086.5000
87	336099.0300	107084.6900
88	336103.5300	107074.0200

89	336101.8100	107074.0200
90	336102.7500	107071.9100
91	336104.4700	107072.6700
92	336108.3400	107064.3900
93	336109.3400	107062.6600
94	336113.4400	107064.5500
95	336130.0600	107030.6200
96	336131.3800	107027.7700
97	336127.8400	107025.7700
98	336142.4100	106994.2300
99	336150.3100	106979.2900
100	336154.3500	106971.6700
101	336155.3600	106969.6200
102	336153.7100	106968.9000
103	336154.1300	106968.0200
104	336155.7900	106968.7600
105	336157.0000	106966.3300
106	336155.4800	106965.5800
107	336156.4300	106963.7700
108	336154.6800	106962.9200
109	336162.4600	106947.5200
110	336163.7100	106945.4100
111	336178.1200	106922.7800
112	336186.8900	106919.6900
113	336191.5800	106914.1500
114	336194.4200	106909.8200
115	336256.5900	106828.0800
116	336293.7500	106779.3300
117	336315.0900	106758.7400
118	336508.1800	106864.0700
119	336508.1900	106864.0800
120	336532.8800	106899.1200
121	336529.1500	106911.1800
122	336516.4400	106908.0900

123	336492.9700	106876.7000
124	336494.0800	106863.5100
125	335666.8800	105814.1900
126	335660.1300	105852.4000
127	335618.7400	105865.3700
128	335618.6600	105860.7400
129	335620.6500	105825.4200
130	335718.1100	105911.5100
131	335729.1500	105939.4100
132	335701.2700	105950.4500
133	335690.2200	105922.5600
134	334604.1600	104142.9700
135	334633.5900	104185.3900
136	334526.2600	104258.2500
137	334495.0200	104212.8600
138	334527.7700	104191.8900
139	334582.6900	104156.7200
140	337470.7900	105241.3200
141	337488.2000	105327.7700
142	337488.5500	105353.1000
143	337506.1000	105374.6600
144	337511.8700	105394.9300
145	337503.4400	105423.3700
146	337467.2400	105442.5700
147	337467.7300	105461.3600
148	337449.6900	105465.8900
149	337448.4600	105447.8300
150	337396.2100	105436.8900
151	337357.1100	105435.9400
152	337332.2100	105437.9000
153	337328.9500	105384.0900
154	337362.3600	105378.8100
155	337362.1100	105242.5300
156	337375.9400	105240.2300

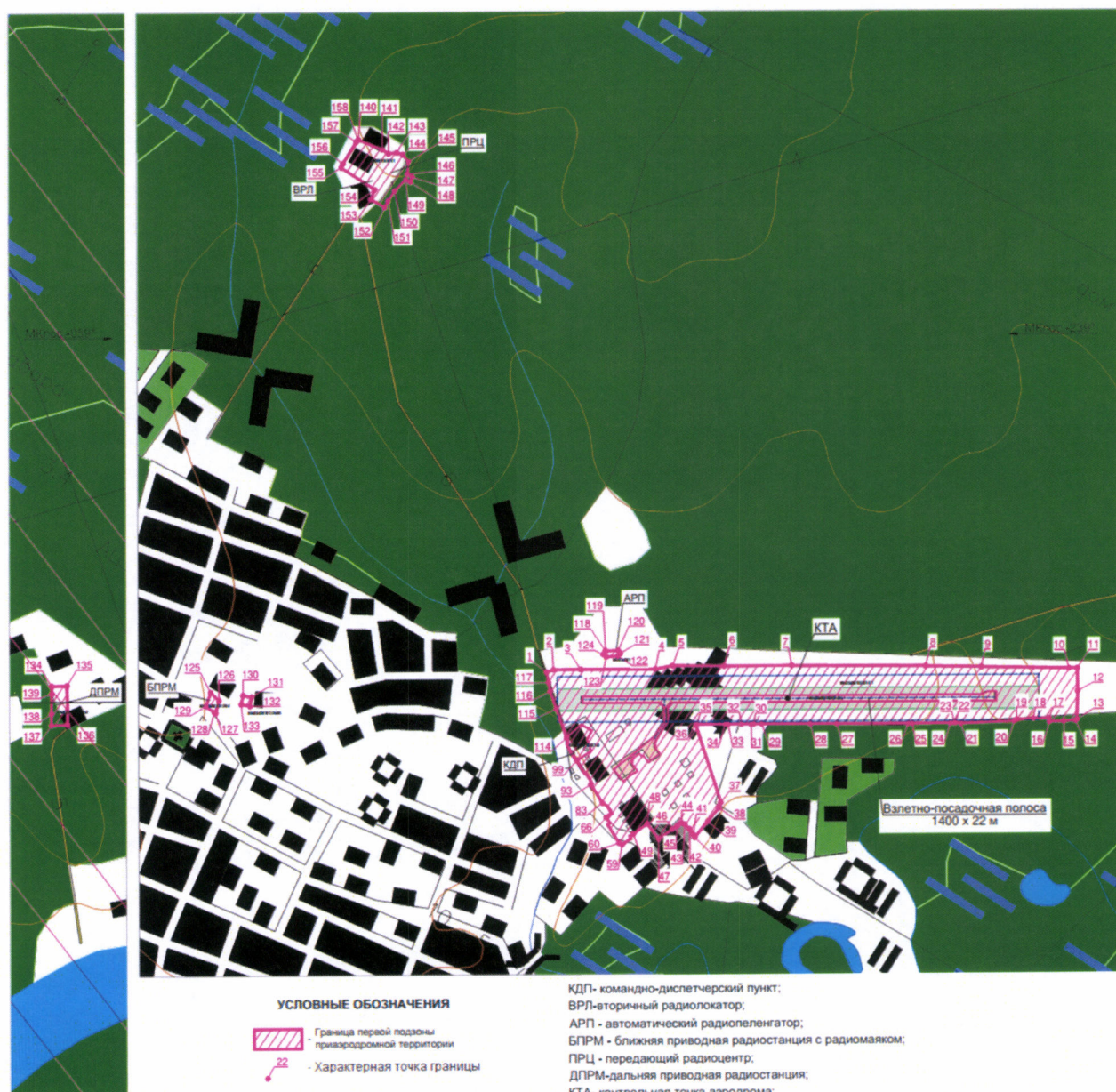
157	337461.0800	105239.2500
158	337470.7800	105241.3100

5.3. Муниципальное образование, в границах территории которого полностью или частично расположена первая подзона приаэродромной территории аэродрома гражданской авиации Ванавара: Эвенкийский район.

5.4. Кадастровые кварталы, в границах территорий которых полностью или частично расположена первая подзона приаэродромной территории аэродрома гражданской авиации Ванавара: 88:03:0010128, 88:03:0010201.

5.5. Графическое изображение границ первой подзоны приаэродромной территории аэродрома гражданской авиации Ванавара приведено на схеме 2.

Схема 2



6. Описание границ второй подзоны:

6.1. Вторая подзона приаэродромной территории аэродрома гражданской авиации Ванавара выделена по внешним границам земельных участков, предоставленных для размещения и эксплуатации зданий, сооружений и оборудования, подлежащих размещению в указанной подзоне, отграничивающим такие земельные участки от земельных участков, предназначенных для иных целей.

6.2. Перечень координат характерных точек границ второй подзоны приаэродромной территории аэродрома гражданской авиации Ванавара приведен в таблице 3.1.

Таблица 3.1

Обозначение характерных точек границ	Координаты МСК-170	
	X	Y
1	336340.0300	106734.5900
2	336360.0300	106750.5100
3	336410.9400	106626.4500
4	336549.5000	107038.9900
5	336589.6900	107082.0200
6	336683.1300	107227.9700
7	336808.7500	107419.6500
8	337053.5900	107801.7100
9	337154.2500	107961.5500
10	337311.4400	108214.3200
11	337326.5900	108238.2000
12	337263.8400	108280.2600
13	337183.3400	108329.2900
14	337177.8400	108326.3900
15	337154.8800	108294.4000
16	337125.8400	108253.9600
17	337135.3400	108247.3000
18	337105.2800	108202.5300
19	337072.0600	108157.0000
20	337064.3100	108152.2300

21	336958.5800	108005.0400
22	336951.2200	107989.2000
23	336948.7500	107985.0900
24	336940.1900	107974.7100
25	336869.0300	107866.6100
26	336861.1600	107854.6600
27	336729.8100	107652.7000
28	336681.1600	107577.7900
29	336591.4000	107438.6000
30	336576.0900	107415.1600
31	336571.4700	107408.7100
32	336553.8400	107381.0800
33	336528.8800	107343.3900
34	336524.4400	107335.4800
35	336471.6300	107255.2200
36	336468.4100	107252.7000
37	336297.9400	107463.5600
38	336279.1300	107467.8000
39	336220.0600	107461.0100
40	336152.8100	107453.1300
41	336115.5800	107449.2200
42	336081.1600	107444.6300
43	336056.4100	107434.6400
44	336010.9400	107416.3400
45	336008.7500	107413.6800
46	336020.8400	107373.1400
47	336031.2800	107337.3900
48	336036.0500	107319.6100
49	336023.7900	107316.0000
50	336025.2700	107310.3900
51	336022.4000	107301.5900
52	336026.7900	107284.8300
53	336044.1700	107289.6900
54	336048.9100	107272.3200

55	336045.5000	107270.8800
56	336046.0900	107269.7000
57	336037.0900	107266.3500
58	336032.5900	107273.7900
59	336030.0600	107272.3100
60	336027.2200	107271.7000
61	336011.6600	107265.2000
62	336006.8100	107263.9900
63	335999.4100	107259.8700
64	335997.5900	107247.8000
65	336017.6900	107205.7000
66	336028.4700	107182.8100
67	336036.9700	107187.1300
68	336040.4100	107179.3100
69	336045.2800	107167.1400
70	336045.9100	107165.5900
71	336054.1300	107169.0000
72	336055.0900	107166.7000
73	336060.1300	107168.8300
74	336059.1600	107171.1300
75	336064.0900	107173.2100
76	336064.7200	107171.8400
77	336066.5300	107172.6100
78	336065.9700	107173.9900
79	336068.0300	107174.8200
80	336069.1600	107172.0800
81	336067.9200	107171.5600
82	336072.1900	107162.8200
83	336074.4400	107163.3500
84	336076.4100	107154.5200
85	336079.3800	107149.4300
86	336080.1900	107146.5500
87	336079.1900	107128.0400
88	336093.9400	107096.8000

89	336094.5600	107095.3500
90	336098.1900	107086.5000
91	336099.0300	107084.6900
92	336103.5300	107074.0200
93	336101.8100	107074.0200
94	336102.7600	107071.9100
95	336104.4700	107072.6700
96	336108.3400	107064.3900
97	336109.3400	107062.6600
98	336113.4400	107064.5500
99	336130.0600	107030.6200
100	336131.3800	107027.7700
101	336127.8400	107025.7700
102	336142.4100	106994.2300
103	336150.3100	106979.2900
104	336154.3600	106971.6700
105	336155.3600	106969.6200
106	336153.7100	106968.9000
107	336154.1300	106968.0200
108	336155.7900	106968.7600
109	336157.0000	106966.3300
110	336155.4800	106965.5800
111	336156.4300	106963.7700
112	336154.6800	106962.9200
113	336162.4800	106947.5200
114	336163.7100	106945.4100
115	336178.1200	106922.7800
116	336186.8900	106919.6900
117	336191.5800	106914.1500
118	336194.4200	106909.8200
119	336256.5900	106828.0800
120	336293.7600	106779.3300
121	336315.0900	106758.7400
122	336130.7300	106981.9100

123	336115.7900	107004.6400
124	336103.2200	106996.5600
125	336118.1200	106976.5300
126	336120.0700	106974.7100
127	336117.8600	107021.6200
128	336106.8200	107043.9700
129	336092.5600	107037.2000
130	336096.0000	107030.8800
131	336099.2800	107024.0400
132	336101.8000	107019.9400
133	336104.5300	107015.4000
134	336340.0000	106881.0000
135	336491.0900	107112.7700
136	336792.2500	107573.8700
137	337079.3100	108013.5000
138	337095.8700	108024.2100
139	337112.3400	108049.3500
140	337087.0300	108065.7700
141	336958.8800	107869.6200
142	336774.1900	107586.7900
143	336485.6600	107144.9500
144	336480.5300	107148.2300
145	336477.2200	107143.2800
146	336472.2200	107146.5000
147	336468.9400	107141.6000
148	336426.6300	107169.6500
149	336357.4700	107169.1200
150	336353.7100	107167.8400
151	336352.7500	107170.4100
152	336347.2400	107168.6500
153	336345.7300	107172.0800
154	336340.1500	107170.1700
155	336338.1500	107175.8300
156	336334.2500	107174.4000

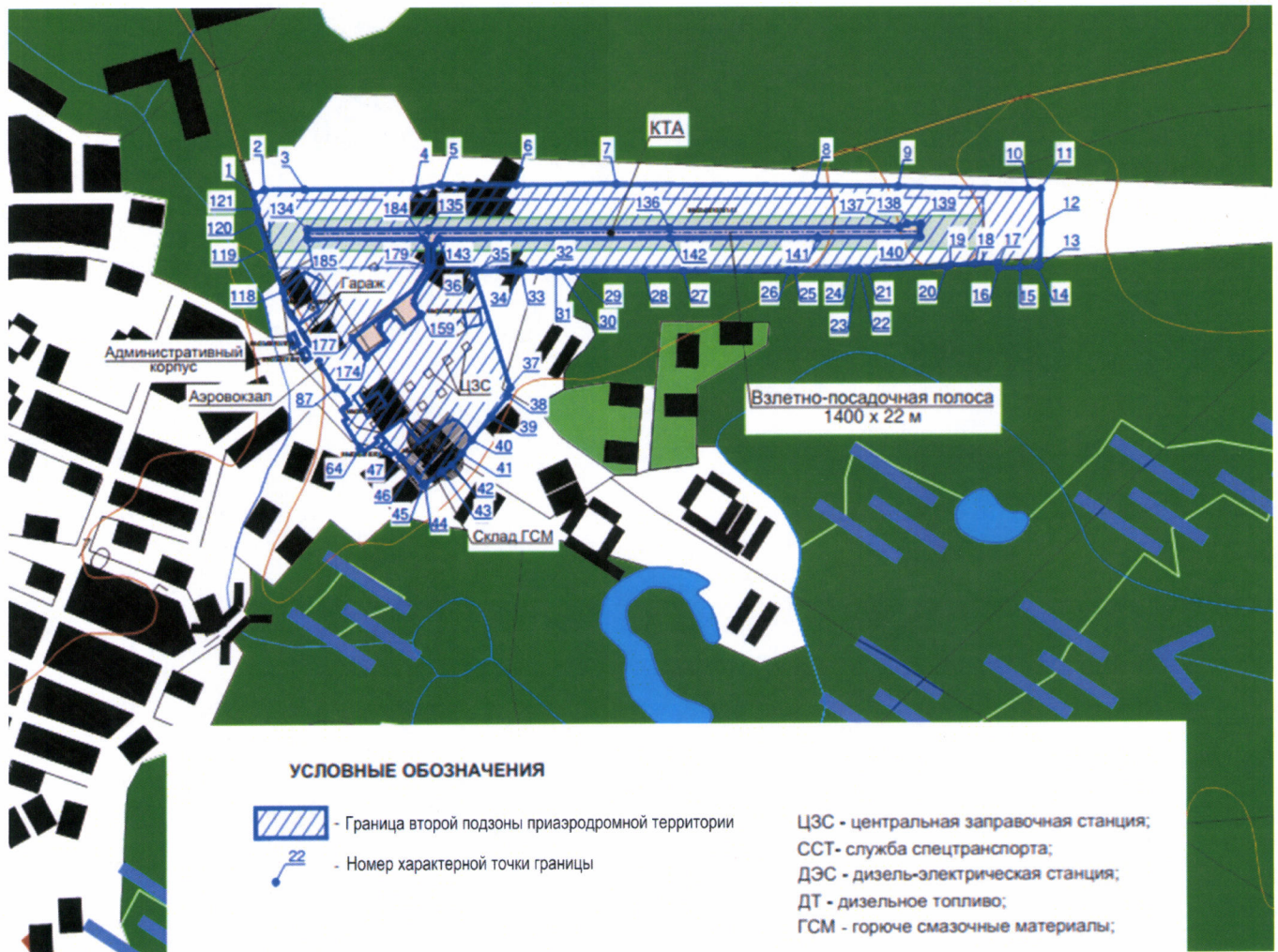
157	336332.4100	107180.2200
158	336330.4800	107179.5800
159	336322.5800	107202.7100
160	336276.9600	107187.0000
161	336286.2200	107159.7200
162	336280.7900	107157.9700
163	336285.4700	107144.6000
164	336255.1600	107134.2700
165	336254.1200	107137.1500
166	336251.3400	107136.1800
167	336250.3400	107139.0600
168	336247.5000	107138.2700
169	336246.3700	107141.0500
170	336243.5000	107140.1600
171	336233.0900	107170.7400
172	336221.9100	107166.9400
173	336222.5000	107165.0900
174	336176.2500	107149.2600
175	336190.6600	107106.9800
176	336191.0300	107105.9000
177	336192.9700	107100.1400
178	336357.6600	107156.6500
179	336422.0600	107157.8300
180	336462.3400	107131.4100
181	336459.0600	107126.4200
182	336464.0600	107123.1200
183	336460.8700	107118.0800
184	336465.8800	107114.7800
185	336321.5300	106893.0300

6.3. Муниципальное образование, в границах территории которого полностью или частично расположена вторая подзона приаэродромной территории аэродрома гражданской авиации Ванавара: Эвенкийский район.

6.4. Кадастровые кварталы, в границах территорий которых полностью или частично расположена вторая подзона приаэродромной территории аэродрома гражданской авиации Ванавара: 88:03:0010128, 88:03:0010201.

6.5. Графическое изображение границ второй подзоны приаэродромной территории аэродрома гражданской авиации Ванавара приведено на схеме 3.

Схема 3



7. Описание границ третьей подзоны:

7.1. Третья подзона приаэродромной территории аэродрома гражданской авиации Ванавара выделена в границах полос воздушных подходов, установленных в соответствии с Федеральными правилами использования воздушного пространства Российской Федерации, утвержденными постановлением Правительства Российской Федерации от 11 марта 2010 г. № 138 (далее – постановление № 138)³, и с учетом ограничительных поверхностей аэродрома в соответствии с Федеральными авиационными правилами «Требования, предъявляемые к аэродромам, предназначенным для взлета, посадки, руления и стоянки гражданских воздушных судов», утвержденными приказом Министерства транспорта Российской Федерации от 25 августа 2015 г. № 262 (зарегистрирован Министерством юстиции Российской Федерации 9 октября 2015 г., регистрационный № 39264), с изменениями, внесенными приказом Министерства транспорта Российской Федерации от 24 ноября 2017 г. № 495 (зарегистрирован Министерством юстиции Российской Федерации 21 декабря 2017 г., регистрационный № 49344) (далее – ФАП-262).

7.2. Перечень координат характерных точек границ третьей подзоны приаэродромной территории аэродрома гражданской авиации Ванавара приведен в таблице 4.1.

Таблица 4.1

Обозначение характерных точек границ	Координаты МСК-170	
	X	Y
1	333340.0489	100212.6354
2	335520.9844	99556.8162
3	337798.3430	99542.1089
4	339987.5669	100169.7054
5	341911.2407	101388.7449
6	343413.4693	103100.4363
7	344372.5119	105166.0635
8	344710.6471	107418.2275

³ В соответствии с пунктом 3 постановления № 138 данный акт действует до 1 ноября 2026 г.

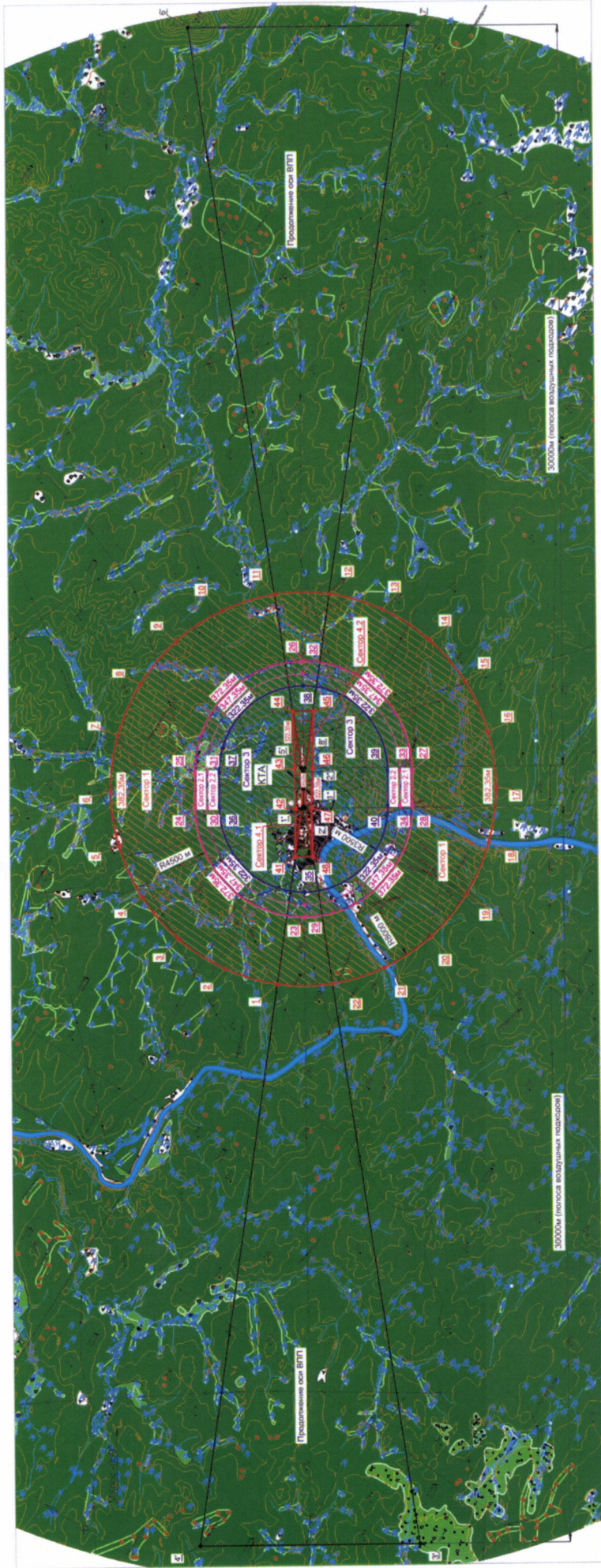
9	344400.4726	109674.4124
10	343467.1249	111751.7762
11	341986.2427	113481.9688
12	340090.9338	114718.6840
13	337910.8463	115377.3233
14	335633.5107	115394.9760
15	333443.4770	114770.2115
16	331518.2281	113553.6610
17	330013.7869	111843.9140
18	329052.0736	109779.5289
19	328711.0257	107527.8040
20	329018.2820	105271.2199
21	329948.9422	103192.6507
22	331427.5853	101460.5443
23	333869.1702	103112.9446
24	340096.9353	104422.5027
25	340861.9897	105594.9751
26	339552.4318	111822.7402
27	333324.8667	110513.1823
28	332559.6123	109340.7099
29	334142.4039	103531.6849
30	339678.1951	104695.7364
31	340443.2496	105868.2089
32	339279.1981	111404.0001
33	333743.4069	110239.9486
34	332978.3524	109067.4761
35	334415.6376	103950.4251
36	339259.4549	104968.9701
37	340024.5094	106141.4426
38	339005.9644	110985.2599
39	334162.1471	109966.7149
40	333397.0926	108794.2424
41	335516.6059	104951.4715
42	336557.1342	108636.1500

43	337493.9816	107972.3526
44	338803.2863	109878.0780
45	338074.1759	110353.8326
46	336857.1616	108387.8865
47	336011.4320	106992.2282
48	334888.4957	105361.3221
49	336334.4496	106817.8736
50	336267.4512	106861.5910
51	336260.9397	106853.8992
52	336330.0318	106808.8157
53	337154.1508	108074.0940
54	337211.4209	108141.7441
55	337126.0079	108197.4772
56	337087.1524	108117.8114
57	336358.2967	106790.3724
58	336232.6747	106872.3425
59	335896.6299	106494.5874
60	335560.5852	106116.8323
61	335224.5404	105739.0772
62	334888.4957	105361.3221
63	335516.6059	104951.4715
64	335727.0286	105411.1967
65	335937.4513	105870.9219
66	336147.8740	106330.6472
67	337160.6623	108081.7858
68	337188.9273	108063.3425
69	337524.9721	108441.0976
70	337861.0168	108818.8527
71	338197.0616	109196.6078
72	338533.1063	109574.3629
73	338803.2863	109878.0780
74	338074.1759	110353.8326
75	337904.9961	109984.2135
76	337694.5734	109524.4883










77	337484.1507	109064.7631
78	337273.7280	108605.0378
79	337063.3053	108145.3126
80	337091.5702	108126.8693
1*	336328.2738	106881.6063
2*	337093.3282	108054.0787
1'	336347.3674	106773.6228
2'	336221.7453	106855.5929
3'	316072.8530	84181.2863
4'	323708.2115	79199.1095
5'	337238.1094	108138.7157
6'	357387.0017	130813.0223
7'	349751.6432	135795.1991
8'	337112.4873	108220.6858

7.3. Графическое изображение границ третьей подзоны приаэродромной территории аэродрома гражданской авиации Ванавара приведено на схеме 4.

23
Схема 4



УСЛОВНЫЕ ОБОЗНАЧЕНИЯ

-  - Внешняя горизонтальная поверхность
-  - Конечная поверхность
-  - Внутренняя горизонтальная поверхность
-  - Передняя поверхность
-  - Поверхность заезда на посадку
-  - Поверхность вазета
-  - Характерная точка границы
-  - Высота границ секторов
-  - Номер сектора

7.4. Перечень кадастровых кварталов, в границах территорий которых полностью или частично расположена третья подзона приаэродромной территории аэродрома гражданской авиации Ванавара, приведен в таблице 4.2.

Таблица 4.2

№ строки	Номера кадастровых кварталов				
	1	2	3	4	5
1	88:03:0010116	88:03:0010117	88:03:0010118	88:03:0010119	88:03:0010121
2	88:03:0010122	88:03:0010123	88:03:0010124	88:03:0010125	88:03:0010126
3	88:03:0010127	88:03:0010128	88:03:0010129	88:03:0010130	88:03:0010131
4	88:03:0010136	88:03:0010137	88:003:010138	88:03:0010140	88:03:0010141
5	88:03:0010142	88:03:0010143	88:03:0010144	88:03:0010145	88:03:0010146
6	88:03:0010147	88:03:0010148	88:03:0010149	88:03:0010151	88:03:0010177
7	88:03:0010178	88:03:0010108	88:03:0010103	88:03:0010113	88:03:0010120
8	88:03:0010201	88:03:0010115	88:03:0010114	88:03:0010111	88:03:0010208

7.5. Муниципальное образование, в границах территории которого полностью или частично расположена третья подзона приаэродромной территории аэродрома гражданской авиации Ванавара: Эвенкийский район.

7.6. Перечень координат характерных точек границ секторов третьей подзоны приаэродромной территории аэродрома гражданской авиации Ванавара приведен в таблице 4.3.

Таблица 4.3

Обозначение характерных точек границ	Координаты МСК-170	
	X	Y
Сектор 1 Абсолютная высота 382,35 м		
1	333340.0489	100212.6354
2	335520.9844	99556.8162
3	337798.3430	99542.1089

4	339987.5669	100169.7054
5	341911.2407	101388.7449
6	343413.4693	103100.4363
7	344372.5119	105166.0635
8	344710.6471	107418.2275
9	344400.4726	109674.4124
10	343467.1249	111751.7762
11	341986.2427	113481.9688
12	340090.9338	114718.6840
13	337910.8463	115377.3233
14	335633.5107	115394.9760
15	333443.4770	114770.2115
16	331518.2281	113553.6610
17	330013.7869	111843.9140
18	329052.0736	109779.5289
19	328711.0257	107527.8040
20	329018.2820	105271.2199
21	329948.9422	103192.6507
22	331427.5853	101460.5443
23	333869.1702	103112.9446
24	340096.9353	104422.5027
25	340861.9897	105594.9751
26	339552.4318	111822.7402
27	333324.8667	110513.1823
28	332559.6123	109340.7099
Сектор 2.1		
Абсолютная высота от 347,35 м до 372,35 м		
23	333869.1702	103112.9446
24	340096.9353	104422.5027
25	340861.9897	105594.9751
26	339552.4318	111822.7402
27	333324.8667	110513.1823

28	332559.6123	109340.7099
29	334142.4039	103531.6849
30	339678.1951	104695.7364
31	340443.2496	105868.2089
32	339279.1981	111404.0001
33	333743.4069	110239.9486
34	332978.3524	109067.4761
Сектор 2.2 Абсолютная высота от 322,35 м до 347,35 м		
29	334142.4039	103531.6849
30	339678.1951	104695.7364
31	340443.2496	105868.2089
32	339279.1981	111404.0001
33	333743.4069	110239.9486
34	332978.3524	109067.4761
35	334415.6376	103950.4251
36	339259.4549	104968.9701
37	340024.5094	106141.4426
38	339005.9644	110985.2599
39	334162.1471	109966.7149
40	333397.0926	108794.2424
Сектор 3 Абсолютная высота 322,35 м		
35	334415.6376	103950.4251
36	339259.4549	104968.9701
37	340024.5094	106141.4426
38	339005.9644	110985.2599
39	334162.1471	109966.7149
40	333397.0926	108794.2424
41	335516.6059	104951.4715
42	336557.1342	108636.1500
43	337493.9816	107972.3526

44	338803.2863	109878.0780
45	338074.1759	110353.8326
46	336857.1616	108387.8865
47	336011.4320	106992.2282
48	334888.4957	105361.3221
Сектор 4.1 Абсолютная высота от 262,30 м до 322,35 м		
41	335516.6059	104951.4715
42	336557.1342	108636.1500
43	337493.9816	107972.3526
44	338803.2863	109878.0780
67	337160.6623	108081.7858
68	337188.9273	108063.3425
57	336358.2967	106790.3724
41	335516.6059	104951.4715
Сектор 4.2 Абсолютная высота от 262,30 м до 322,35 м		
48	334888.4957	105361.3221
58	336232.6747	106872.3425
79	337063.3053	108145.3126
80	337091.5702	108126.8693
45	338074.1759	110353.8326
46	336857.1616	108387.8865
47	336011.4320	106992.2282
48	334888.4957	105361.3221
Сектор 5.1 Абсолютная высота от 272,18 м до 272,51 м		
49	336334.4496	106817.8736
50	336267.4512	106861.5910
51	336260.9397	106853.8992
52	336330.0318	106808.8157
49	336334.4496	106817.8736

Сектор 5.2 Абсолютная высота от 261,32 м до 264,25 м		
53	337154.1508	108074.0940
54	337211.4209	108141.7441
55	337126.0079	108197.4772
56	337087.1524	108117.8114
53	337154.1508	108074.0940
Сектор 6.1 Абсолютная высота от 272,35 м до 284,85 м		
57	336358.2967	106790.3724
58	336232.6747	106872.3425
59	335896.6299	106494.5874
66	336147.8740	106330.6472
57	336358.2967	106790.3724
Сектор 6.2 Абсолютная высота от 284,85 м до 297,35 м		
66	336147.8740	106330.6472
56	337087.1524	108117.8114
60	335560.5852	106116.8323
65	335937.4513	105870.9219
66	336147.8740	106330.6472
Сектор 6.3 Абсолютная высота от 297,35 м до 309,85 м		
65	335937.4513	105870.9219
60	335560.5852	106116.8323
61	335224.5404	105739.0772
64	335727.0286	105411.1967
65	335937.4513	105870.9219
Сектор 6.4 Абсолютная высота от 309,85 м до 322,35 м		
64	335727.0286	105411.1967
61	335224.5404	105739.0772
62	334888.4957	105361.3221

63	335516.6059	104951.4715
64	335727.0286	105411.1967
Сектор 6.5 Абсолютная высота от 262,30 м до 274,80 м		
76	337694.5734	109524.4883
78	337273.7280	108605.0378
69	337524.9721	108441.0976
78	337273.7280	108605.0378
79	337063.3053	108145.3126
80	337091.5702	108126.8693
67	337160.6623	108081.7858
68	337188.9273	108063.3425
Сектор 6.6 Абсолютная высота от 274,80 м до 287,30 м		
69	337524.9721	108441.0976
70	337861.0168	108818.8527
77	337484.1507	109064.7631
78	337273.7280	108605.0378
69	337524.9721	108441.0976
Сектор 6.7 Абсолютная высота от 287,30 м до 299,80 м		
70	337861.0168	108818.8527
71	338197.0616	109196.6078
76	337694.5734	109524.4883
77	337484.1507	109064.7631
70	337861.0168	108818.8527
Сектор 6.8 Абсолютная высота от 299,80 м до 312,30 м		
71	338197.0616	109196.6078
72	338533.1063	109574.3629
75	337904.9961	109984.2135
76	337694.5734	109524.4883
71	338197.0616	109196.6078

Сектор 6.9		
Абсолютная высота от 312,30 м до 322,35 м		
72	338533.1063	109574.3629
73	338803.2863	109878.0780
74	338074.1759	110353.8326
75	337904.9961	109984.2135
72	338533.1063	109574.3629

8. Описание границ четвертой подзоны:

8.1. Четвертая подзона приаэродромной территории аэродрома гражданской авиации Ванавара выделяется по границам зон действия средств радиотехнического обеспечения полетов воздушных судов и авиационной электросвязи (далее – РТОП и АС), обозначенным в аэронавигационном паспорте аэродрома гражданской авиации Ванавара.

Граница четвертой подзоны приаэродромной территории аэродрома гражданской авиации Ванавара определена путем совмещения границ зон ограничения размещения объектов, создающих помехи в работе наземных объектов средств и систем обслуживания воздушного движения, навигации, посадки и связи, предназначенных для организации воздушного движения. Контур четвертой подзоны выделен по максимально удаленным от средств РТОП и АС границам зон ограничений.

В составе четвертой подзоны определены высотные ограничения для окружающей застройки.

8.2. Перечень координат характерных точек границ четвертой подзоны приаэродромной территории аэродрома гражданской авиации Ванавара приведен в таблице 5.1.

Таблица 5.1

Обозначение характерных точек границ	Координаты МСК-170	
	X	Y
B28.1	352376.5940	105355.8950
B28.2	337376.5940	120355.8950
B28.3	322376.5940	105355.8950
B28.4	337376.5922	90355.8950

8.3. Перечень кадастровых кварталов, в границах территорий которых полностью или частично расположена четвертая подзона приаэродромной территории аэродрома гражданской авиации Ванавара, приведен в таблице 5.2.

Таблица 5.2

№ строки	Номера кадастровых кварталов				
	1	2	3	4	5
1	88:03:0010101	88:03:0010133	88:03:0010207	88:03:0010195	88:03:0060101
2	88:03:0010134	88:03:0010163	88:03:0010196	88:03:0100001	88:03:0010135
3	88:03:0010164	88:03:0010197	88:03:0010102	88:03:0010136	88:03:0010165
4	88:03:0010198	88:03:0010103	88:03:0010137	88:03:0010166	88:03:0010104
5	88:03:0010138	88:03:0010167	88:03:0010105	88:03:0010139	88:03:0010168
6	88:03:0010106	88:03:0010140	88:03:0010169	88:03:0010107	88:03:0010141
7	88:03:0010170	88:03:0000000	88:03:0010142	88:03:0010171	88:03:0010108
8	88:03:0010143	88:03:0010172	88:03:0010109	88:03:0010144	88:03:0010173
9	88:03:0010110	88:03:0010145	88:03:0010174	88:03:0010111	88:03:0010146
10	88:03:0010175	88:03:0010112	88:03:0010147	88:03:0010176	88:03:0010113
11	88:03:0010148	88:03:0010208	88:03:0010114	88:03:0010149	88:03:0010209
12	88:00:0000000	88:03:0010150	88:03:0010210	88:03:0010115	88:03:0010151
13	88:03:0010177	88:03:0010116	88:03:0010152	88:03:0010178	88:03:0010153
14	88:03:0010179	88:03:0010118	88:03:0010154	88:03:0010180	88:03:0010119
15	88:03:0010155	88:03:0010181	88:03:0010120	88:03:0010156	88:03:0010182
16	88:03:0010121	88:03:0010157	88:03:0010183	88:03:0010122	88:03:0010158
17	88:03:0010184	88:03:0010123	88:03:0010159	88:03:0010185	88:03:0010124
18	88:03:0010160	88:03:0010186	88:03:0010125	88:03:0010161	88:03:0010187
19	88:03:0010126	88:03:0010162	88:03:0010188	88:03:0010127	88:03:0010201
20	88:03:0010189	88:03:0010128	88:03:0010202	88:03:0010190	88:03:0010129
21	88:03:0010203	88:03:0010191	88:03:0010130	88:03:0010204	88:03:0010192
22	88:03:0010131	88:03:0010205	88:03:0010193	88:03:0010132	88:03:0010206
23	88:03:0010194	—	—	—	—

8.4. Муниципальное образование, в границах территории которого полностью или частично расположена четвертая подзона приаэродромной территории аэродрома гражданской авиации Ванавара: Эвенкийский район.

8.5. Графическое изображение внешних границ четвертой подзоны приаэродромной территории аэродрома гражданской авиации Ванавара приведен на схеме 5.

Схема 5



8.6. Перечень координат характерных точек границ секторов четвертой подзоны приаэродромной территории аэродрома гражданской авиации Ванавара приведен в таблице 5.3.

Таблица 5.3

Обозначение характерных точек границ	Координаты МСК-170	
	X	Y
Сектор А1 Абсолютная высота 279,88 м (круг радиусом 400 м с центром в точке размещения автоматического радиопеленгатора (далее – АРП))		
АРП	336516.6750	106895.5850
А1.1	336916.6750	106895.5850
А1.2	336516.6750	107295.5850
А1.3	336116.6750	106895.5850
А1.4	336516.6750	106495.5850
Сектор А2 Абсолютная высота от 286,86 м до 288,61 м (круг радиусом 500 м с центром в точке АРП)		
АРП	336516.6750	106895.5850
А2.1	337016.6750	106895.5850
А2.2	336516.6750	107395.5850
А2.3	336016.6750	106895.5850
А2.4	336516.6750	106395.5850
Сектор А3 Абсолютная высота от 288,61 м до 297,34 м (круг радиусом 1000 м с центром в точке АРП)		
АРП	336516.6750	106895.5850
А3.1	337516.6750	106895.5850
А3.2	336516.6750	107895.5850
А3.3	335516.6750	106895.5850
А3.4	336516.6750	105895.5850

Сектор А4		
Абсолютная высота от 297,34 м до 306,06 м (круг радиусом 1500 м с центром в точке АРП)		
АРП	336516.6750	106895.5850
А4.1	338016.6750	106895.5850
А4.2	336516.6750	108395.5850
А4.3	335016.6750	106895.5850
А4.4	336516.6750	105395.5850
Сектор А5		
Абсолютная высота от 306,06 м до 314,79 м (круг радиусом 2000 м с центром в точке АРП)		
АРП	336516.6750	106895.5850
А5.1	338516.6750	106895.5850
А5.2	336516.6750	108895.5850
А5.3	334516.6750	106895.5850
А5.4	336516.6750	104895.5850
Сектор А6		
Абсолютная высота от 314,79 м до 323,52 м (круг радиусом 2500 м с центром в точке АРП)		
АРП	336516.6750	106895.5850
А6.1	339016.6750	106895.5850
А6.2	336516.6750	109395.5850
А6.3	334016.6750	106895.5850
А6.4	336516.6750	104395.5850
Сектор А7		
Абсолютная высота от 323,52 м до 332,25 м (круг радиусом 3000 м с центром в точке АРП)		
АРП	336516.6750	106895.5850
А7.1	339450.2516	107523.9485
А7.2	339116.2945	108392.9087
А7.3	338414.6969	109218.8398
А7.4	337064.8228	109845.0845

A7.5	333717.2890	107975.8045
A7.6	333543.1290	106498.0623
A7.7	333878.3745	105467.5198
A7.8	335145.9736	104227.0315
A7.9	335955.5695	103948.5253
A7.10	336929.3908	106924.1097
A7.11	338830.1983	104985.7133
A7.12	339320.1588	105827.6532
A7.13	339507.6480	106663.0327
Сектор Б1 Абсолютная высота 282,96 м (круг радиусом 100 м с центром в точке размещения ближнего приводного радиомаяка (далее – БПРМ-059))		
БПРМ-059	335644.4400	105824.0870
Б1.1	335744.4400	105824.0870
Б1.2	335644.4400	105924.0870
Б1.3	335544.4400	105824.0870
Б1.4	335644.4400	105724.0870
Сектор Б2 Абсолютная высота от 291,71 м до 309,24 м (круг радиусом 250 м с центром в точке БПРМ-059)		
БПРМ-059	335612.8746	105785.3104
Б2.1	335754.0728	105992.1031
Б2.2	335391.9300	105903.1392
Б2.3	335480.4620	105572.7850
Б2.4	335773.0819	105592.8688
Сектор Б3 Абсолютная высота 309,97 м (круг радиусом 100 м с центром в точке размещения дальнего приводного радиомаяка (далее – ДПРМ-059))		
ДПРМ-059	334555.5390	104187.2650

Б3.1	334655.5390	104187.2650
Б3.2	334555.0352	104288.6928
Б3.3	334456.0220	104177.4487
Б3.4	334555.5390	104087.2650
Сектор Б4 Абсолютная высота от 318,72 м до 358,81 м (круг радиусом 507 м с центром в точке ДПРМ-059)		
ДПРМ-059	334508.7913	104167.8997
Б4.1	334996.2710	104309.3963
Б4.2	334501.0986	104673.9254
Б4.3	334029.1161	104333.9401
Б4.4	334287.0487	103711.2948
Б4.5	334828.0206	103773.2473
Сектор В1 Абсолютная высота от 332,25 м до 340,38 м (круг радиусом 1500 м с центром в точке размещения вторичного радиолокатора (далее – ВРЛ))		
ВРЛ	337376.5940	105355.8950
А7.10	336929.3908	106924.1097
В1.1	338108.0045	104046.3000
А7.11	338830.1983	104985.7133
Сектор В2 Абсолютная высота от 340,38 м до 344,74 м (круг радиусом 2000 м с центром в точке ВРЛ)		
ВРЛ	337376.5940	105355.8950
А7.12	339320.1588	105827.6532
В2.1	337376.5940	103355.8950
А7.9	335955.5695	103948.5253
Сектор В3 Абсолютная высота от 344,74 м до 349,11 м (круг радиусом 2500 м с центром в точке ВРЛ)		
ВРЛ	337376.5940	105355.8950

A7.13	339507.6480	106663.0327
B3.1	339877.2815	105355.2902
B3.2	337376.5940	102855.8950
A7.8	335145.9736	104227.0315
Сектор В4 Абсолютная высота от 349,11 м до 353,47 м (круг радиусом 3000 м с центром в точке ВРЛ)		
ВРЛ	337376.5940	105355.8950
A7.1	339450.2516	107523.9485
B4.1	340376.5940	105355.8950
B4.2	337376.5940	102355.8950
B4.5	334828.0206	103773.2473
Сектор В5 Абсолютная высота от 353,47 м до 357,83 м (круг радиусом 3500 м с центром в точке ВРЛ)		
ВРЛ	337376.5940	105355.8950
A7.2	339116.2945	108392.9087
B5.1	340876.5940	105355.8950
B5.2	337376.5940	101855.8950
B4.4	334287.0487	103711.2948
B4.3	334029.1161	104333.9401
A7.7	333878.3745	105467.5198
Сектор В6 Абсолютная высота от 357,83 м до 362,20 м (круг радиусом 4000 м с центром в точке ВРЛ)		
ВРЛ	337376.5940	105355.8950
A7.3	338414.6969	109218.8398
B6.1	341376.5940	105355.8950
B6.2	337376.5940	101355.8950
A7.6	333543.1290	106498.0623
Сектор В7		

Абсолютная высота от 362,20 м до 366,56 м (круг радиусом 4500 м с центром в точке ВРЛ)		
ВРЛ	337376.5940	105355.8950
A7.4	337064.8228	109845.0845
B7.1	341876.5940	105356.4755
B7.2	337376.5940	100855.8950
A7.5	333717.2890	107975.8045
Сектор В8 Абсолютная высота от 366,56 м до 370,92 м (круг радиусом 5000 м с центром в точке ВРЛ)		
ВРЛ	337376.5940	105355.8950
B8.1	342376.5940	105355.8950
B8.2	337376.5946	110355.8950
B8.3	332376.5940	105355.8950
B8.4	337376.5940	100355.8950
Сектор В9 Абсолютная высота от 370,92 м до 375,29 м (круг радиусом 5500 м с центром в точке ВРЛ)		
ВРЛ	337376.5940	105355.8950
B9.1	342876.5940	105355.8950
B9.2	337370.9000	110855.8921
B9.3	331876.5940	105355.8950
B9.4	337376.5940	99855.8950
Сектор В10 Абсолютная высота от 375,29 м до 379,65 м (круг радиусом 6000 м с центром в точке ВРЛ)		
ВРЛ	337376.5940	105355.8950
B10.1	343376.5940	105355.8950
B10.2	337376.5940	111355.8950
B10.3	331376.5940	105355.8950
B10.4	337376.5940	99355.8950
Сектор В11		

Абсолютная высота от 379,65 м до 384,01 м (круг радиусом 6500 м с центром в точке ВРЛ)		
ВРЛ	337376.5940	105355.8950
В11.1	343876.5940	105355.8950
В11.2	337376.5948	111855.8950
В11.3	330876.5940	105355.8950
В11.4	337376.5940	98855.8950
Сектор В12 Абсолютная высота от 384,01 м до 388,38 м (круг радиусом 7000 м с центром в точке ВРЛ)		
ВРЛ	337376.5940	105355.8950
В12.1	344373.5940	105355.8950
В12.2	337376.5948	112355.8950
В12.3	330376.5940	105355.8950
В12.4	337376.5940	98355.8950
Сектор В13 Абсолютная высота от 388,38 м до 392,74 м (круг радиусом 7500 м с центром в точке ВРЛ)		
ВРЛ	337376.5940	105355.8950
В13.1	344876.5940	105355.8950
В13.2	337376.5940	112855.8950
В13.3	329876.5940	105355.8950
В13.4	337376.5940	97855.8950
Сектор В14 Абсолютная высота от 392,74 м до 397,10 м (круг радиусом 8000 м с центром в точке ВРЛ)		
ВРЛ	337376.5940	105355.8950
В14.1	345376.5940	105355.8950
В14.2	337376.5940	113355.8950
В14.3	329376.5940	105355.8950
В14.4	337376.5940	97355.8950
Сектор В15		

Абсолютная высота от 397,10 м до 401,47 м (круг радиусом 8500 м с центром в точке ВРЛ)		
ВРЛ	337376.5940	105355.8950
В15.1	345876.5940	105355.8950
В15.2	337376.5940	113855.8950
В15.3	328876.5940	105355.8950
В15.4	337376.5940	96855.8950
Сектор В16 Абсолютная высота от 401,47 м до 405,83 м (круг радиусом 9000 м с центром в точке ВРЛ)		
ВРЛ	337376.5940	105355.8950
В16.1	346376.5940	105355.8950
В16.2	337376.5940	114355.8950
В16.3	328376.5940	105355.8950
В16.4	337376.5940	96355.8950
Сектор В17 Абсолютная высота от 405,83 м до 410,20 м (круг радиусом 9500 м с центром в точке ВРЛ)		
ВРЛ	337376.5940	105355.8950
В17.1	346876.5940	105355.8950
В17.2	337376.5951	114855.8950
В17.3	327876.5940	105355.8950
В17.4	337376.5940	95855.8950
Сектор В18 Абсолютная высота от 410,20 м до 414,56 м (круг радиусом 10000 м с центром в точке ВРЛ)		
ВРЛ	337376.5940	105355.8950
В18.1	347376.5940	105355.8950
В18.2	337376.5940	115355.8950
В18.3	327376.5940	105355.8950
В18.4	337376.5940	95355.8950
Сектор В19		

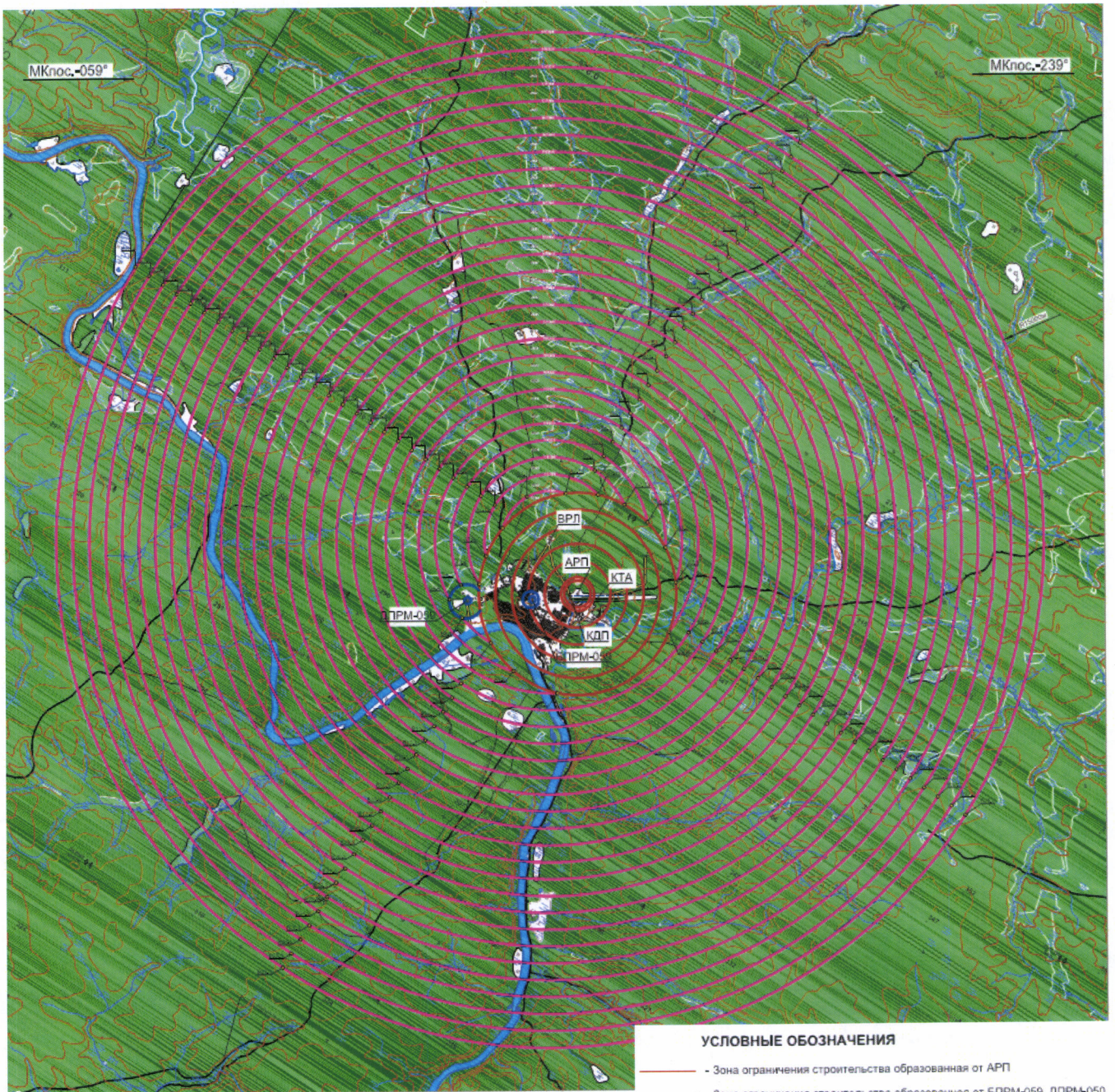
Абсолютная высота от 414,56 м до 418,92 м (круг радиусом 10500 м с центром в точке ВРЛ)		
ВРЛ	337376.5940	105355.8950
В19.1	347876.5940	105355.8950
В19.2	337376.5940	115855.8950
В19.3	326876.5940	105355.8950
В19.4	337376.5940	94855.8950
Сектор В20 Абсолютная высота от 418,92 м до 423,29 м (круг радиусом 11000 м с центром в точке ВРЛ)		
ВРЛ	337376.5940	105355.8950
В20.1	348376.5940	105355.8950
В20.2	337376.5940	116355.8950
В20.3	326376.5940	105355.8950
В20.4	337376.5940	94355.8950
Сектор В21 Абсолютная высота от 423,29 м до 427,65 м (круг радиусом 11500 м с центром в точке ВРЛ)		
ВРЛ	337376.5940	105355.8950
В21.1	348876.5940	105355.8950
В21.2	337376.5940	116855.8950
В21.3	325876.5940	105355.8950
В21.4	337376.5940	93855.8950
Сектор В22 Абсолютная высота от 427,65 м до 432,01 м (круг радиусом 12000 м с центром в точке ВРЛ)		
ВРЛ	337376.5940	105355.8950
В22.1	349376.5940	105355.8950
В22.2	337376.5940	117355.8950
В22.3	325376.5940	105355.8950
В22.4	337376.5940	93355.8950
Сектор В23		

Абсолютная высота от 432,01 м до 436,38 м (круг радиусом 12500 м с центром в точке ВРЛ)		
ВРЛ	337376.5940	105355.8950
В23.1	349876.5940	105355.8950
В23.2	337376.5940	117855.8950
В23.3	324876.5940	105355.8950
В23.4	337376.5940	92855.8950
Сектор В24 Абсолютная высота от 436,38 м до 440,74 м (круг радиусом 13000 м с центром в точке ВРЛ)		
ВРЛ	337376.5940	105355.8950
В24.1	350376.5940	105355.8950
В24.2	337376.5940	118355.8950
В24.3	324376.5940	105355.8950
В24.4	337376.5940	92355.8950
Сектор В25 Абсолютная высота от 440,74 м до 445,10 м (круг радиусом 13500 м с центром в точке ВРЛ)		
ВРЛ	337376.5940	105355.8950
В25.1	350876.5940	105355.8950
В25.2	337376.5940	118855.8950
В25.3	323876.5940	105355.8950
В25.4	337376.5940	91855.8950
Сектор В26 Абсолютная высота от 445,10 м до 449,47 м (круг радиусом 14000 м с центром в точке ВРЛ)		
ВРЛ	337376.5940	105355.8950
В26.1	351376.5940	105355.8950
В26.2	337376.5940	119355.8950
В26.3	323376.5940	105355.8950
В26.4	337376.5940	91355.8950
Сектор В27		

Абсолютная высота от 449,47 м до 453,83 м (круг радиусом 14500 м с центром в точке ВРЛ)		
ВРЛ	337376.5940	105355.8950
В27.1	351876.5940	105355.8950
В27.2	337376.5940	119855.8950
В27.3	322876.5940	105355.8950
В27.4	337376.5940	90855.8950
Сектор В28 Абсолютная высота от 453,83 м до 458,19 м (круг радиусом 15000 м с центром в точке ВРЛ)		
ВРЛ	337376.5940	105355.8950
В28.1	352376.5940	105355.8950
В28.2	337376.5940	120355.8950
В28.3	322376.5940	105355.8950
В28.4	337376.5922	90355.8950

8.7. Графические изображения границ секторов четвертой подзоны приаэродромной территории аэродрома гражданской авиации Ванавара приведены на схемах 5.1, 5.2.

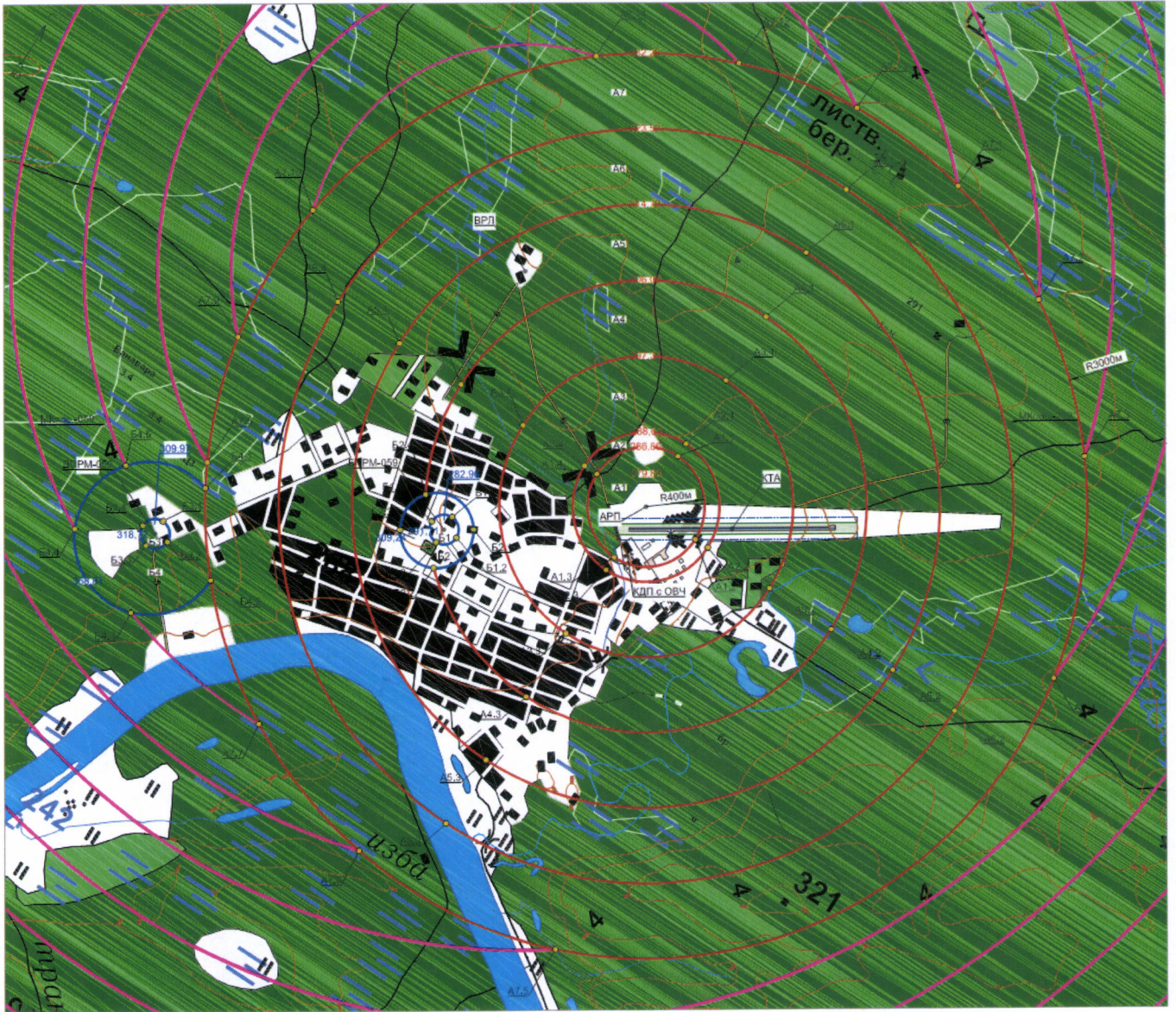
Схема 5.1



УСЛОВНЫЕ ОБОЗНАЧЕНИЯ

- - Зона ограничения строительства образованная от АРП
- - Зона ограничения строительства образованная от БПРМ-059, ДПРМ-050
- - Зона ограничения строительства образованная от ВРЛ
- 323.0 - Высотное ограничение строительства
- В1 - Номер сектора
- А7.1 - Характерная точка границ секторов

Схема 5.2
(увеличенная центральная часть схемы 5.1)



9. Описание границ пятой подзоны:

9.1. Пятая подзона приаэродромной территории аэродрома гражданской авиации Ванавара выделена по границам, установленным исходя из требований безопасности полетов и промышленной безопасности опасных производственных объектов с учетом максимального радиуса зон поражения в случаях происшествий техногенного характера на опасных производственных объектах.

9.2. Перечень координат характерных точек границ пятой подзоны приаэродромной территории аэродрома гражданской авиации Ванавара приведен в таблице 6.1.

Таблица 6.1

Обозначение характерных точек границ	Координаты МСК-170	
	X	Y
1	333340.0489	100212.6354
2	335520.9844	99556.8162
3	337798.3430	99542.1089
4	339987.5669	100169.7054
5	341911.2407	101388.7449
6	343413.4693	103100.4363
7	344372.5119	105166.0635
8	344710.6471	107418.2275
9	344400.4726	109674.4124
10	343467.1249	111751.7762
11	341986.2427	113481.9688
12	357387.0017	130813.0223
13	349751.6432	135795.1991
14	340090.9338	114718.6840
15	337910.8483	115377.3233
16	335633.5107	115394.9760
17	333443.4770	114770.2115
18	331518.2281	113553.6610
19	330013.7869	111843.9140
20	329052.0736	109779.5289

21	328711.0257	107527.8040
22	329018.2820	105271.2199
23	329948.9422	103192.6507
24	331427.5853	101460.5443
25	316072.8530	84181.2863
26	323708.2115	79199.1095

9.3. Перечень кадастровых кварталов, в границах территорий которых полностью или частично расположена пятая подзона приаэродромной территории аэродрома гражданской авиации Ванавара, приведен в таблице 6.2.

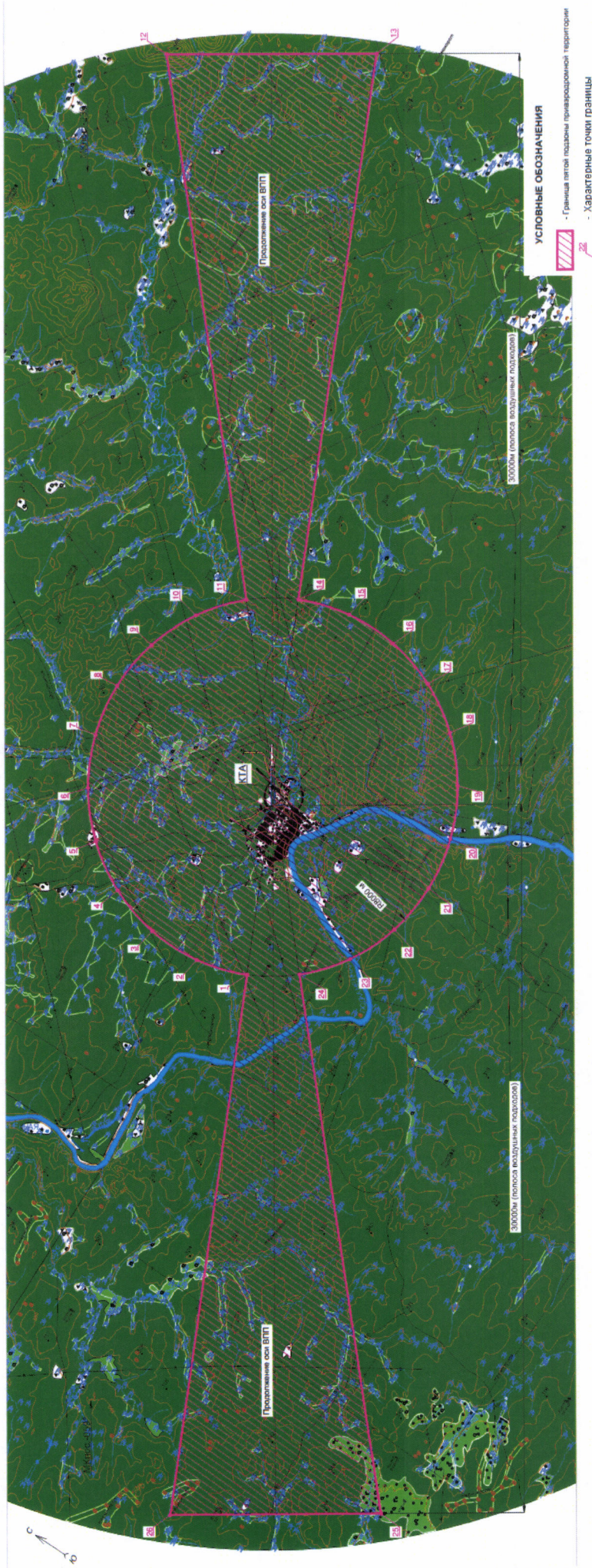
Таблица 6.2

№ строки	Номера кадастровых кварталов				
	1	2	3	4	5
1	88:03:0010116	88:03:0010117	88:03:0010118	88:03:0010119	88:03:0010121
2	88:03:0010122	88:03:0010123	88:03:0010124	88:03:0010125	88:03:0010126
3	88:03:0010127	88:03:0010128	88:03:0010129	88:03:0010130	88:03:0010131
4	88:03:0010136	88:03:0010137	88:003:010138	88:03:0010140	88:03:0010141
5	88:03:0010142	88:03:0010143	88:03:0010144	88:03:0010145	88:03:0010146
6	88:03:0010147	88:03:0010148	88:03:0010149	88:03:0010151	88:03:0010177
7	88:03:0010178	88:03:0010108	88:03:0010103	88:03:0010113	88:03:0010120
8	88:03:0010201	88:03:0010115	88:03:0010114	88:03:0010111	88:03:0010208

9.4. Муниципальное образование, в границах территории которого полностью или частично расположена пятая подзона приаэродромной территории аэродрома гражданской авиации Ванавара: Эвенкийский район.

9.5. Графическое изображение границ пятой подзоны приаэродромной территории аэродрома гражданской авиации Ванавара приведено на схеме 6.

Схема 6



10. Описание границ шестой подзоны:

10.1. Шестая подзона приаэродромной территории аэродрома гражданской авиации Ванавара выделена по границам, установленным на удалении 15 км от КТА.

10.2. Перечень координат характерных точек границ шестой подзоны приаэродромной территории аэродрома гражданской авиации Ванавара приведен в таблице 7.1.

Таблица 7.1

Обозначение характерных точек границ	Координаты МСК-170	
	X	Y
1	349126.1360	99050.0365
2	350645.4518	101915.7702
3	351513.1988	105041.1126
4	351688.8022	108279.9261
5	351164.0509	111480.7676
6	349963.4817	114493.9691
7	348143.2318	117178.6368
8	345788.4142	119409.2385
9	343009.1375	121081.4738
10	339935.3576	122117.1508
11	336710.8010	122467.8425
12	333486.2444	122117.1508
13	330412.4645	121081.4738
14	327633.1878	119409.2385
15	325278.3702	117178.6368
16	323458.1203	114493.9691
17	322257.5511	111480.7676
18	321732.7998	108279.9261
19	321908.4032	105041.1126
20	322776.1502	101915.7702
21	324295.4660	99050.0365
22	326395.3091	96577.9101
23	328977.4931	94614.9849

24	331921.2780	93253.0449
25	335089.0157	92555.7731
26	338332.5863	92555.7731
27	341500.3240	93253.0449
28	344444.1089	94614.9849
29	347026.2929	96577.9101

10.3. Перечень кадастровых кварталов, в границах территорий которых полностью или частично расположена шестая подзона приаэродромной территории аэродрома гражданской авиации Ванавара, приведен в таблице 7.2.

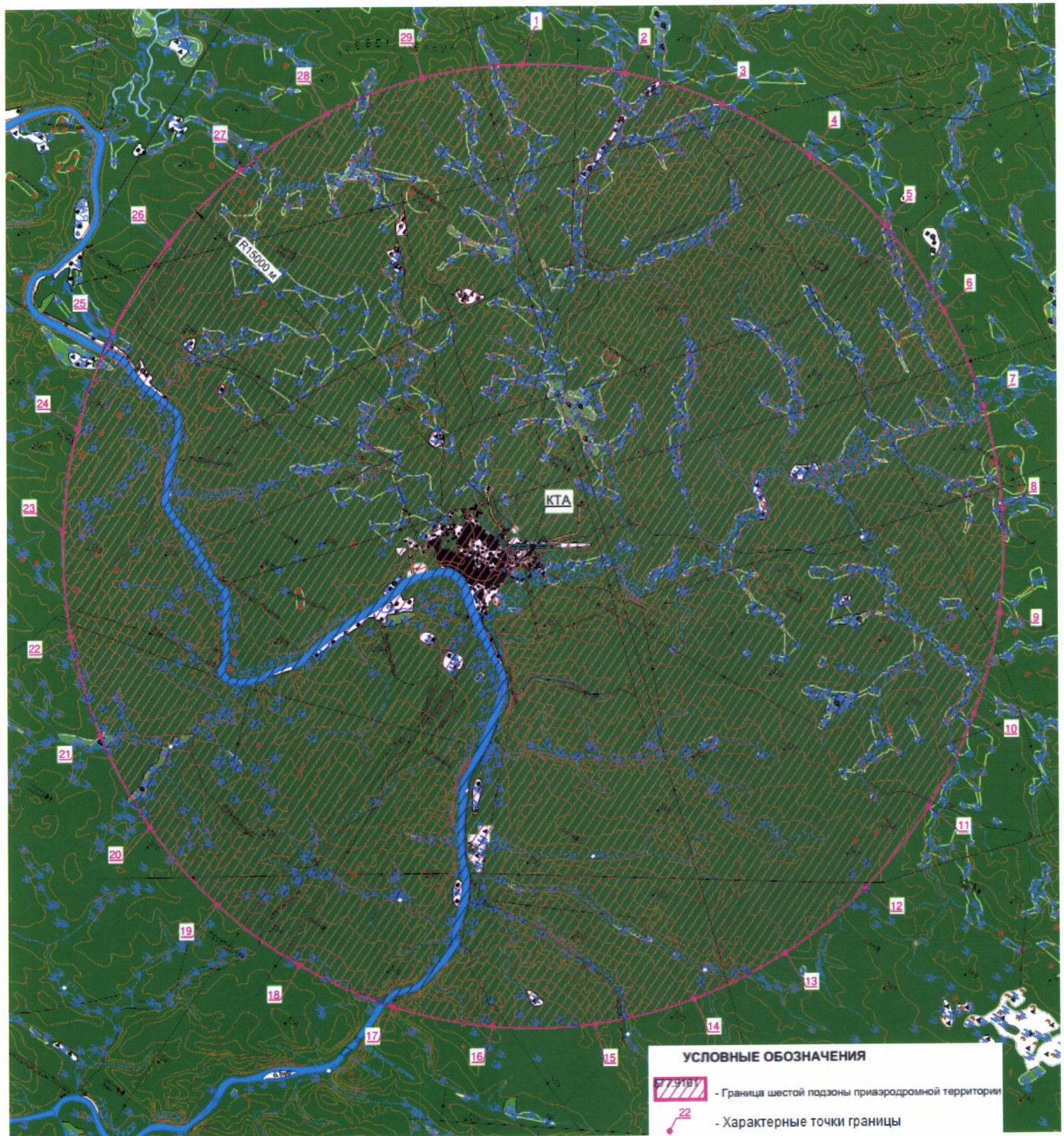
Таблица 7.2

№ строки	Номера кадастровых кварталов				
	1	2	3	4	5
1	88:03:0010101	88:03:0010133	88:03:0010207	88:03:0010195	88:03:0060101
2	88:03:0010134	88:03:0010163	88:03:0010196	88:03:0100001	88:03:0010135
3	88:03:0010164	88:03:0010197	88:03:0010102	88:03:0010136	88:03:0010165
4	88:03:0010198	88:03:0010103	88:03:0010137	88:03:0010166	88:03:0010104
5	88:03:0010138	88:03:0010167	88:03:0010105	88:03:0010139	88:03:0010168
6	88:03:0010106	88:03:0010140	88:03:0010169	88:03:0010107	88:03:0010141
7	88:03:0010170	88:03:0000000	88:03:0010142	88:03:0010171	88:03:0010108
8	88:03:0010143	88:03:0010172	88:03:0010109	88:03:0010144	88:03:0010173
9	88:03:0010110	88:03:0010145	88:03:0010174	88:03:0010111	88:03:0010146
10	88:03:0010175	88:03:0010112	88:03:0010147	88:03:0010176	88:03:0010113
11	88:03:0010148	88:03:0010208	88:03:0010114	88:03:0010149	88:03:0010209
12	88:00:0000000	88:03:0010150	88:03:0010210	88:03:0010115	88:03:0010151
13	88:03:0010177	88:03:0010116	88:03:0010152	88:03:0010178	88:03:0010153
14	88:03:0010179	88:03:0010118	88:03:0010154	88:03:0010180	88:03:0010119
15	88:03:0010155	88:03:0010181	88:03:0010120	88:03:0010156	88:03:0010182
16	88:03:0010121	88:03:0010157	88:03:0010183	88:03:0010122	88:03:0010158
17	88:03:0010184	88:03:0010123	88:03:0010159	88:03:0010185	88:03:0010124
18	88:03:0010160	88:03:0010186	88:03:0010125	88:03:0010161	88:03:0010187
19	88:03:0010126	88:03:0010162	88:03:0010188	88:03:0010127	88:03:0010201
20	88:03:0010189	88:03:0010128	88:03:0010202	88:03:0010190	88:03:0010129
21	88:03:0010203	88:03:0010191	88:03:0010130	88:03:0010204	88:03:0010192
22	88:03:0010131	88:03:0010205	88:03:0010193	88:03:0010132	88:03:0010206
23	88:03:0010194	—	—	—	—

10.4. Муниципальное образование, в границах территории которого полностью или частично расположена шестая подзона приаэродромной территории аэродрома гражданской авиации Ванавара: Эвенкийский район.

10.5. Графическое изображение границ шестой подзоны приаэродромной территории аэродрома гражданской авиации Ванавара приведено на схеме 7.

Схема 7



III. Перечень ограничений использования земельных участков и (или) расположенных на них объектов недвижимости и осуществления экономической и иной деятельности в границах приаэродромной территории аэродрома гражданской авиации Ванавара

11. Приаэродромная территория аэродрома гражданской авиации Ванавара является зоной с особыми условиями использования территорий.

В соответствии с требованиями Воздушного кодекса Российской Федерации и Федерального закона от 1 июля 2017 г. № 135-ФЗ «О внесении изменений в отдельные законодательные акты Российской Федерации в части совершенствования порядка установления и использования приаэродромной территории и санитарно-защитной зоны» (далее – Федеральный закон № 135-ФЗ) на приаэродромной территории аэродрома гражданской авиации Ванавара установлены ограничения использования объектов недвижимости и осуществления деятельности.

11.1. Первая подзона приаэродромной территории аэродрома гражданской авиации Ванавара:

Перечень ограничений использования объектов недвижимости и осуществления деятельности	Обоснование ограничений
В границах первой подзоны запрещается размещать объекты, не предназначенные для организации и обслуживания воздушного движения и воздушных перевозок, обеспечения взлета, посадки, руления и стоянки воздушных судов.	1. Подпункт 1 пункта 3 статьи 47 Воздушного кодекса Российской Федерации. 2. Подпункт 1 пункта 3 статьи 1 Федерального закона № 135-ФЗ. 3. Подпункт «а» пункта 1(1) Положения.

11.2. Вторая подзона приаэродромной территории аэродрома гражданской авиации Ванавара:

Перечень ограничений использования объектов недвижимости и осуществления деятельности	Обоснование ограничений
В границах второй подзоны запрещается размещать объекты, не предназначенные для обслуживания пассажиров и обработки	1. Подпункт 2 пункта 3 статьи 47 Воздушного кодекса Российской Федерации.

Перечень ограничений использования объектов недвижимости и осуществления деятельности	Обоснование ограничений
багажа, грузов и почты, обслуживания воздушных судов, хранения авиационного топлива и заправки воздушных судов, обеспечения энергоснабжения, а также объекты, не относящиеся к инфраструктуре аэропорта.	2. Подпункт 2 пункта 3 статьи 1 Федерального закона № 135-ФЗ. 3. Подпункт «а» пункта 1(1) Положения.

11.3. Третья подзона приаэродромной территории аэродрома гражданской авиации Ванавара:

Перечень ограничений использования объектов недвижимости и осуществления деятельности	Обоснование ограничений
<p>1. В границах третьей подзоны запрещается размещать объекты, высота которых превышает ограничения, приведенные в пункте 2 настоящей таблицы.</p> <p>2. Строительство и реконструкция зданий, сооружений в границах третьей подзоны разрешается после определения максимально допустимой высоты здания, сооружения в зависимости от местоположения путем проведения соответствующих расчетов в соответствии с требованиями ФАП-262 с учетом следующих абсолютных высот ограничения объектов в Балтийской системе высот 1977 года⁴:</p> <p>Сектор 1 до 382,35 м;</p> <p>Сектор 2.1 от 347,35 м до 372,35 м;</p> <p>Сектор 2.2 от 322,35 м до 347,35 м;</p> <p>Сектор 3 до 322,35 м;</p> <p>Сектор 4.1 от 262,30 м до 322,35 м;</p> <p>Сектор 4.2 от 262,30 м до 322,35 м;</p> <p>Сектор 5.1 от 272,18 м до 272,51 м;</p> <p>Сектор 5.2 от 261,32 м до 264,25 м;</p> <p>Сектор 6.1 от 272,35 м до 284,85 м;</p>	<p>1. Подпункт 3 пункта 3 статьи 47 Воздушного кодекса Российской Федерации.</p> <p>2. Подпункт 3 пункта 3 статьи 1 Федерального закона № 135-ФЗ.</p> <p>3. Подпункт «б» пункта 1(1) Положения.</p>

⁴ Постановление Правительства Российской Федерации от 24 ноября 2016 г. № 1240 «Об установлении государственных систем координат, государственной системы высот и государственной гравиметрической системы» (далее – постановление Правительства № 1240).

Перечень ограничений использования объектов недвижимости и осуществления деятельности	Обоснование ограничений
Сектор 6.2 от 284,85 м до 297,35 м; Сектор 6.3 от 297,35 м до 309,85 м; Сектор 6.4 от 309,85 м до 322,35 м; Сектор 6.5 от 262,30 м до 274,80 м; Сектор 6.6 от 274,80 м до 287,30 м; Сектор 6.7 от 287,30 м до 299,80 м; Сектор 6.8 от 299,80 м до 312,30 м; Сектор 6.9 от 312,30 м до 322,35 м.	

11.4. Четвертая подзона приаэродромной территории аэродрома гражданской авиации Ванавара, в которой в соответствии с постановлением Правительства № 1240 абсолютная высота ограничения объектов устанавливается в Балтийской системе высот 1977 года:

Перечень ограничений использования объектов недвижимости и осуществления деятельности	Обоснование ограничений
<p>1. В пределах четвертой подзоны запрещается размещать объекты, создающие помехи в работе наземных объектов средств и систем обслуживания воздушного движения, навигации, посадки и связи, предназначенных для организации воздушного движения и расположенных вне первой подзоны.</p> <p>2. В пределах четвертой подзоны запрещается без согласования с оператором аэродрома размещение объектов, превышающих следующие высотные ограничения (абсолютная высота):</p> <p>сектор А1 до 279,88 м; сектор А2 от 286,86 м до 288,61 м; сектор А3 от 288,61 м до 297,34 м; сектор А4 от 297,34 м до 306,06 м; сектор А5 от 306,06 м до 314,79 м; сектор А6 от 314,79 м до 323,52 м; сектор А7 от 323,52 м до 332,25 м; сектор Б1 до 282,96 м; сектор Б2 от 291,71 м до 309,24 м; сектор Б3 до 309,97 м; сектор Б4 от 318,72 м до 358,81 м;</p>	<p>1. Подпункт 4 пункта 3 статьи 47 Воздушного кодекса Российской Федерации.</p> <p>2. Подпункт 4 пункта 3 статьи 1 Федерального закона № 135-ФЗ.</p> <p>3. Подпункт «в» пункта 1(1) Положения.</p>

Перечень ограничений использования объектов недвижимости и осуществления деятельности	Обоснование ограничений
сектор В1 от 332,25 м до 340,38 м; сектор В2 от 340,38 м до 344,74 м; сектор В3 от 344,74 м до 349,11 м; сектор В4 от 349,11 м до 353,47 м; сектор В5 от 353,47 м до 357,83 м; сектор В6 от 357,83 м до 362,20 м; сектор В7 от 362,20 м до 366,56 м; сектор В8 от 366,56 м до 370,92 м; сектор В9 от 370,92 м до 375,29 м; сектор В10 от 375,29 м до 379,65 м; сектор В11 от 379,65 м до 384,01 м; сектор В12 от 384,01 м до 388,38 м; сектор В13 от 388,38 м до 392,74 м; сектор В14 от 392,74 м до 397,10 м; сектор В15 от 397,10 м до 401,47 м; сектор В16 от 401,47 м до 405,83 м; сектор В17 от 405,83 м до 410,20 м; сектор В18 от 410,20 м до 414,56 м; сектор В19 от 414,56 м до 418,92 м; сектор В20 от 418,92 м до 423,29 м; сектор В21 от 423,29 м до 427,65 м; сектор В22 от 427,65 м до 432,01 м; сектор В23 от 432,01 м до 436,38 м; сектор В24 от 436,38 м до 440,74 м; сектор В25 от 440,74 м до 445,10 м; сектор В26 от 445,10 м до 449,47 м; сектор В27 от 449,47 м до 453,83 м; сектор В28 от 453,83 м до 458,19 м.	

11.5. Пятая подзона приаэродромной территории аэродрома гражданской авиации Ванавара:

Перечень ограничений использования объектов недвижимости и осуществления деятельности	Обоснование ограничений
<p>1. В границах пятой подзоны запрещается размещать опасные производственные объекты⁵, функционирование которых может повлиять на безопасность полетов воздушных судов.</p> <p>2. В границах пятой подзоны допускается эксплуатация, строительство, реконструкция, капитальный ремонт, техническое перевооружение, консервация (далее – размещение) опасных производственных объектов при их соответствии установленным в пункте 3 настоящей таблицы ограничениям.</p> <p>3. Максимальные радиусы зон поражения при происшествии техногенного характера на опасных производственных объектах, находящихся в пятой подзоне приаэродромной территории, в которых размещение таких объектов возможно, не должны достигать: по вертикали – высоты пролета воздушных судов (высота поверхности ограничения препятствий в третьей подзоне приаэродромной территории); по горизонтали – внешних границ первой и второй подзон приаэродромной территории аэродрома.</p> <p>4. При невозможности соблюдения ограничений, предусмотренных пунктом 3 настоящей таблицы, размещение опасных производственных объектов должно выполняться на основании специальных технических условий, разработанных для конкретного объекта капитального строительства в соответствии с положениями приказа Министра России от 30 ноября 2020 г. № 734/пр «Об утверждении Порядка разработки и согласования специальных технических условий для разработки проектной документации на объект капитального строительства» (зарегистрирован Министерством юстиции Российской Федерации 18 декабря 2020 г., регистрационный № 61581) с изменениями, внесенными приказом Министра России от 22 октября 2021 г. № 774/пр (зарегистрирован Министерством юстиции Российской Федерации 29 ноября 2021 г., регистрационный № 66058) (далее – Приказ № 734)⁶.</p>	<p>1. Подпункт 5 пункта 3 статьи 47 Воздушного кодекса Российской Федерации.</p> <p>2. Подпункт 5 пункта 3 статьи 1 Федерального закона № 135-ФЗ.</p> <p>3. Подпункт «г» пункта 1(1) Положения.</p> <p>4. Пункт 4 статьи 3 Федерального закона № 116-ФЗ.</p>

⁵ Пункт 1 статьи 2 Федерального закона от 21 июля 1997 г. № 116-ФЗ «О промышленной безопасности опасных производственных объектов» (далее – Федеральный закон № 116-ФЗ).

⁶ В соответствии с пунктом 2 Приказа № 734 данный акт действует до 1 сентября 2026 г.

11.6. Шестая подзона приаэродромной территории аэродрома гражданской авиации Ванавара:

Перечень ограничений использования объектов недвижимости и осуществления деятельности	Обоснование ограничений
В границах шестой подзоны запрещается размещать объекты, способствующие привлечению и массовому скоплению птиц.	<ol style="list-style-type: none">1. Подпункт 6 пункта 3 статьи 47 Воздушного кодекса Российской Федерации.2. Подпункт 6 пункта 3 статьи 1 Федерального закона № 135-ФЗ.3. Подпункт «д» пункта 1(1) Положения.