



МИНИСТЕРСТВО ТРАНСПОРТА РОССИЙСКОЙ ФЕДЕРАЦИИ
ФЕДЕРАЛЬНОЕ АГЕНТСТВО ВОЗДУШНОГО ТРАНСПОРТА

(РОСАВИАЦИЯ)
ПРИКАЗ
МИНИСТЕРСТВО ЮСТИЦИИ РОССИЙСКОЙ ФЕДЕРАЦИИ
Москва
ЗАРЕГИСТРИРОВАНО № 460-П
Регистрационный № 74478
от 27 июля 2023 г.

**Об установлении приаэродромной территории аэродрома
гражданской авиации Сеймчан**

В соответствии со статьей 47 Воздушного кодекса Российской Федерации, подпунктом «в» пункта 2 Положения о приаэродромной территории, утвержденного постановлением Правительства Российской Федерации от 2 декабря 2017 г. № 1460, п р и к а з ы в а ю:

1. Установить приаэродромную территорию аэродрома гражданской авиации Сеймчан согласно приложению к настоящему приказу.

2. Настоящий приказ действует в течение срока, указанного в пункте 4 постановления Правительства Российской Федерации от 2 декабря 2017 г. № 1460 «Об утверждении Положения о приаэродромной территории и Правил разрешения разногласий, возникающих между высшими исполнительными органами государственной власти субъектов Российской Федерации, уполномоченными Правительством Российской Федерации федеральными органами исполнительной власти и Федеральной службой по надзору в сфере защиты прав потребителей и благополучия человека при согласовании проекта акта об установлении приаэродромной территории и при определении границ седьмой подзоны приаэродромной территории».

Руководитель

А.В. Нерадько

Приложение
к приказу Росавиации
от 28 июля 2022 № 460-П

Приаэродромная территория аэродрома гражданской авиации Сеймчан

I. Общие положения

1. Граница приаэродромной территории аэродрома гражданской авиации Сеймчан установлена путем наложения границ семи подзон.

2. В подзонах приаэродромной территории аэродрома гражданской авиации Сеймчан устанавливаются следующие ограничения использования земельных участков и (или) расположенных на них объектов недвижимости и осуществления экономической и иной деятельности (далее – ограничения использования объектов недвижимости и осуществления деятельности)¹:

первая подзона, в которой запрещается размещать объекты, не предназначенные для организации и обслуживания воздушного движения и воздушных перевозок, обеспечения взлета, посадки, руления и стоянки воздушных судов;

вторая подзона, в которой запрещается размещать объекты, не предназначенные для обслуживания пассажиров и обработки багажа, грузов и почты, обслуживания воздушных судов, хранения авиационного топлива и заправки воздушных судов, обеспечения энергоснабжения, а также объекты, не относящиеся к инфраструктуре аэропорта;

третья подзона, в которой запрещается размещать объекты, высота которых превышает ограничения, установленные уполномоченным Правительством

¹ Статья 47 Воздушного кодекса Российской Федерации; пункт 1(1) Положения о приаэродромной территории, утвержденного постановлением Правительства Российской Федерации от 2 декабря 2017 г. № 1460 (далее соответственно – постановление № 1460, Положение), в соответствии с пунктом 4 постановления № 1460 данный акт действует до 1 сентября 2029 г.

Российской Федерации федеральным органом исполнительной власти при установлении соответствующей приаэродромной территории;

четвертая подзона, в которой запрещается размещать объекты, создающие помехи в работе наземных объектов средств и систем обслуживания воздушного движения, навигации, посадки и связи, предназначенных для организации воздушного движения и расположенных вне первой подзоны;

пятая подзона, в которой запрещается размещать опасные производственные объекты, функционирование которых может повлиять на безопасность полетов воздушных судов;

шестая подзона, в которой запрещается размещать объекты, способствующие привлечению и массовому скоплению птиц;

седьмая подзона, в которой в целях предотвращения негативного физического воздействия устанавливается перечень ограничений использования земельных участков, определенный в соответствии с земельным законодательством с учетом положений Воздушного кодекса Российской Федерации. При этом под указанным негативным физическим воздействием понимается несоответствие эквивалентного уровня звука, возникающего в связи с полетами воздушных судов, санитарно-эпидемиологическим требованиям².

3. Настоящее приложение включает³:

² Постановление Главного государственного санитарного врача Российской Федерации от 28 января 2021 г. № 2 «Об утверждении санитарных правил и норм СанПиН 1.2.3685-21 «Гигиенические нормативы и требования к обеспечению безопасности и (или) безвредности для человека факторов среды обитания» (зарегистрировано Министерством юстиции Российской Федерации 29 января 2021 г., регистрационный № 62296) с изменениями, внесенными постановлением Главного государственного санитарного врача Российской Федерации от 30 декабря 2022 г. № 24 (зарегистрировано Министерством юстиции Российской Федерации 9 марта 2023 г., регистрационный № 72558) (далее – постановление № 2), в соответствии с пунктом 3 постановления № 2 данный акт действует до 1 марта 2027 г.; постановление Главного государственного санитарного врача Российской Федерации от 28 января 2021 г. № 3 «Об утверждении санитарных правил и норм СанПиН 2.1.3684-21 «Санитарно-эпидемиологические требования к содержанию территорий городских и сельских поселений, к водным объектам, питьевой воде и питьевому водоснабжению, атмосферному воздуху, почвам, жилым помещениям, эксплуатации производственных, общественных помещений, организации и проведению санитарно-противоэпидемических (профилактических) мероприятий» (зарегистрировано Министерством юстиции Российской Федерации 29 января 2021 г., регистрационный № 62297) с изменениями, внесенными постановлениями Главного государственного санитарного врача Российской Федерации от 26 июня 2021 г. № 16 (зарегистрировано Министерством юстиции Российской Федерации 7 июля 2021 г., регистрационный № 64146), от 14 декабря 2021 г. № 37 (зарегистрировано Министерством юстиции Российской Федерации 30 декабря 2021 г., регистрационный № 66692), от 14 февраля 2022 г. № 6 (зарегистрировано Министерством юстиции Российской Федерации 17 февраля 2022 г., регистрационный № 67331) (далее – постановление № 3), в соответствии с пунктом 3 постановления № 3 данный акт действует до 1 марта 2027 г.

³ Статья 47 Воздушного кодекса Российской Федерации, пункт 3 Положения.

текстовое и графическое описания местоположения границ приаэродромной территории и выделенных на ней семи подзон и зон (секторов) внутри указанных подзон;

перечень координат характерных точек границ в системе координат, используемой для ведения Единого государственного реестра недвижимости (далее – перечень координат характерных точек границ);

перечень ограничений использования объектов недвижимости и осуществления деятельности в соответствии с Воздушным кодексом Российской Федерации.

II. Описание границ приаэродромной территории аэродрома гражданской авиации Сеймчан

4. Описание границ приаэродромной территории аэродрома гражданской авиации Сеймчан в соответствии с подпунктом «а» пункта 3 Положения включает перечень координат характерных точек границ.

4.1. Граница приаэродромной территории аэродрома гражданской авиации Сеймчан установлена по границе наиболее удалённых от контрольной точки аэродрома (далее – КТА) внешних границ подзон.

4.2. Перечень координат характерных точек границ приаэродромной территории аэродрома гражданской авиации Сеймчан приведен в таблице 1.1.

Таблица 1.1

Обозначение характерных точек границ	Координаты МСК-49, зона 2	
	X	Y
1	799159.14	2497380.74
2	784104.56	2498625.14
3	784138.71	2498770.45
4	783088.40	2498853.68
5	783104.66	2501046.08
6	782610.79	2504000.09
7	781540.15	2506797.19

8	779935.38	2509325.98
9	777860.40	2511485.73
10	775397.86	2513190.42
11	772645.85	2514372.15
12	769713.97	2514983.84
13	766719.01	2515001.14
14	763780.27	2514423.35
15	761014.79	2513273.49
16	758532.72	2511597.35
17	756432.94	2509461.71
18	754799.07	2506951.62
19	754200.71	2505643.94
20	753211.31	2506038.79
21	753185.08	2505927.19
22	739144.22	2511485.04
23	737092.73	2502755.80
24	752139.39	2501477.70
25	752113.16	2501366.10
26	753174.81	2501278.12
27	753140.65	2499328.36
28	753578.03	2496365.48
29	754595.61	2493548.64
30	756152.78	2490990.28
31	758187.41	2488792.48
32	760618.28	2487042.95
33	763348.40	2485811.50
34	766268.82	2485147.29
35	769262.98	2485076.81
36	772211.42	2485602.89
37	774996.45	2486704.51
38	777506.95	2488337.73
39	779642.73	2490437.37
40	781318.54	2492919.64
41	782069.62	2494485.22
42	783033.08	2494136.24

43	783074.71	2494243.06
44	797107.65	2488651.51

4.3. Перечень кадастровых кварталов, в границах территорий которых полностью или частично расположена приаэродромная территория аэродрома гражданской авиации Сеймчан, приведен в таблице 1.2.

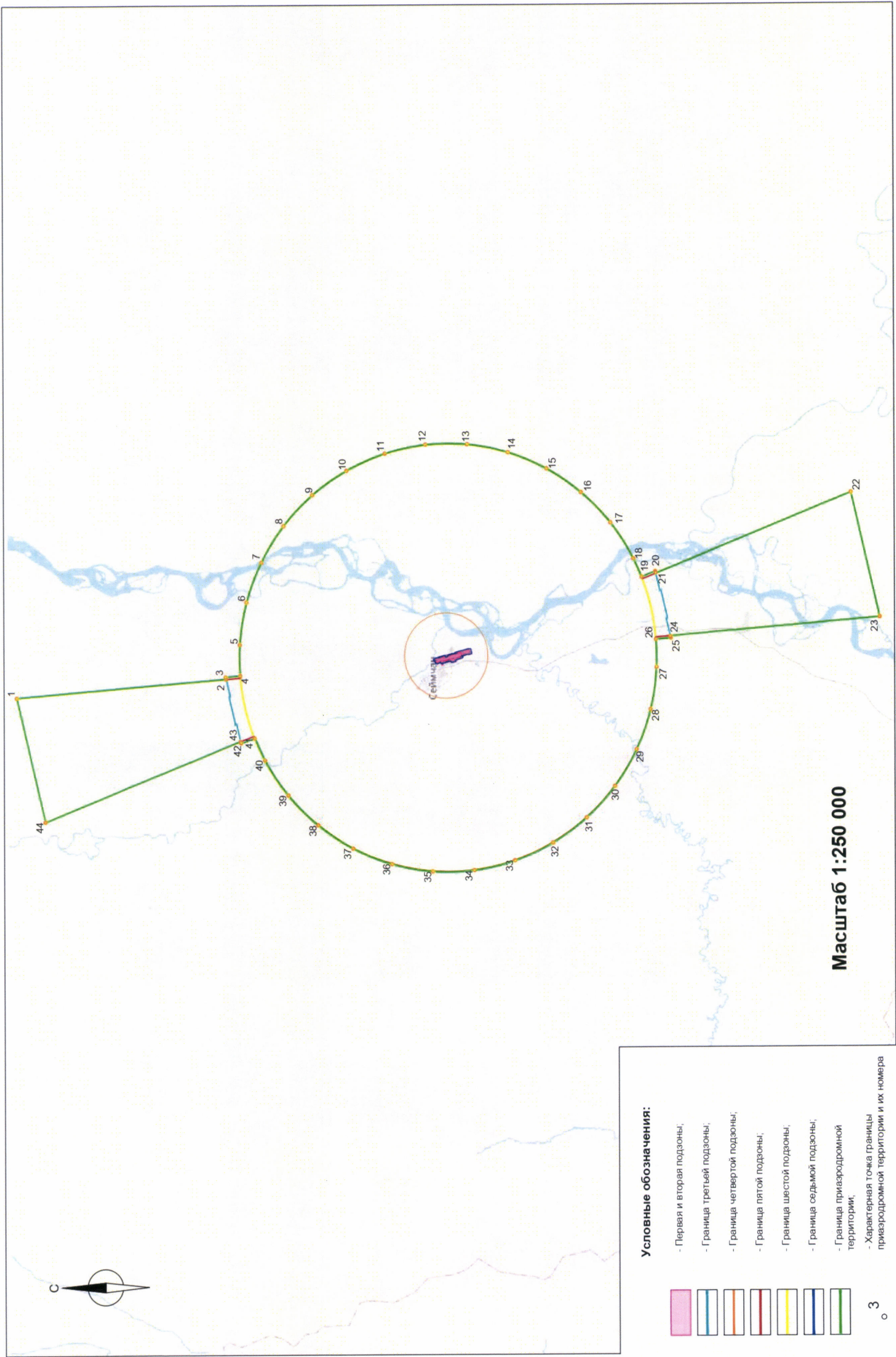
Таблица 1.2

№ строки	Номера кадастровых кварталов				
	1	2	3	4	5
1	49:04:000001	49:04:010101	49:04:010102	49:04:010103	49:04:010104
2	49:04:010106	49:04:030101	49:04:050101	49:04:050102	49:04:050103
3	49:04:010105	-	-	-	-

4.4. Приаэродромная территория аэродрома гражданской авиации Сеймчан полностью или частично расположена в границах муниципального образования: Среднеканский городской округ Магаданской области.

4.5. Графическое изображение границ приаэродромной территории аэродрома гражданской авиации Сеймчан приведено на схеме 1.

Схема 1



5. Описание границ первой подзоны:

5.1. Первая подзона приаэродромной территории аэродрома гражданской авиации Сеймчан выделена по внешним границам земельных участков, предоставленных для размещения и эксплуатации зданий, сооружений и оборудования, подлежащих размещению в указанной подзоне, отграничивающим такие земельные участки от земельных участков, предназначенных для иных целей.

5.2. Перечень координат характерных точек границ первой подзоны приаэродромной территории аэродрома гражданской авиации Сеймчан приведен в таблице 2.1.

Таблица 2.1

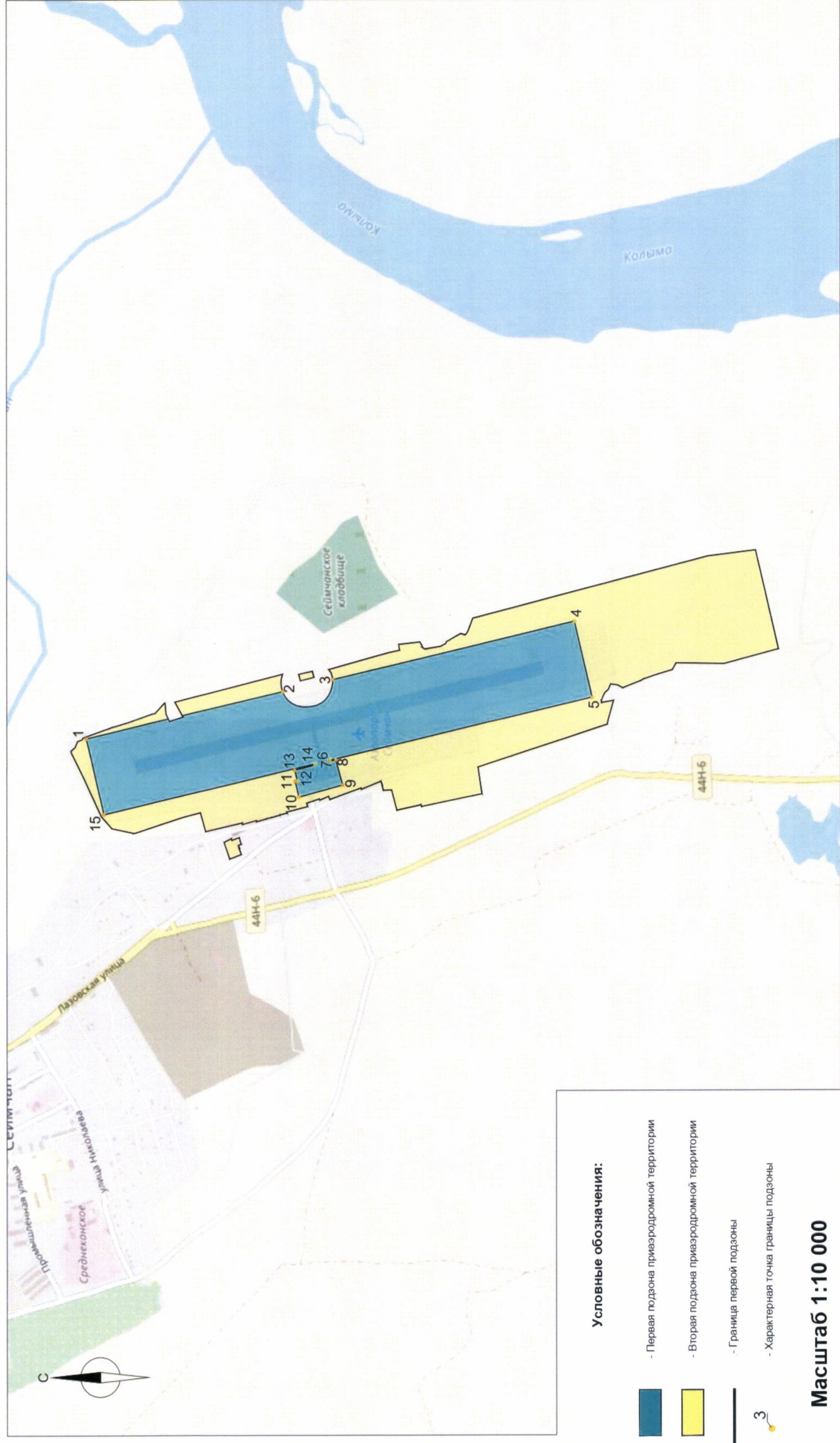
Обозначение характерных точек границ	Координаты МСК-49, зона 2	
	X	Y
1	769109.39	2499991.23
2	768346.23	2500170.59
3	768151.53	2500216.34
4	767211.11	2500437.35
5	767142.48	2500145.31
6	768163.74	2499904.98
7	768163.04	2499902.04
8	768139.77	2499907.12
9	768112.98	2499810.88
10	768283.20	2499764.68
11	768297.23	2499824.87
12	768289.11	2499827.05
13	768299.08	2499867.31
14	768222.42	2499891.19
15	769040.76	2499699.19

5.3. Муниципальное образование, в границах территории которого полностью или частично расположена первая подзона приаэродромной территории аэродрома гражданской авиации Сеймчан: Среднеканский городской округ Магаданской области.

5.4. Кадастровый квартал, в границах территории которого полностью или частично расположена первая подзона приаэродромной территории аэродрома гражданской авиации Сеймчан: 49:04:010106.

5.5. Графическое изображение границ первой подзоны приаэродромной территории аэродрома гражданской авиации Сеймчан приведено на схеме 2.

Схема 2



6. Описание границ второй подзоны:

6.1. Вторая подзона приаэродромной территории аэродрома гражданской авиации Сеймчан выделена по внешним границам земельных участков, предоставленных для размещения и эксплуатации зданий, сооружений и оборудования, подлежащих размещению в указанной подзоне, отграничивающим такие земельные участки от земельных участков, предназначенных для иных целей.

6.2. Перечень координат характерных точек границ второй подзоны приаэродромной территории аэродрома гражданской авиации Сеймчан приведен в таблице 3.1.

Таблица 3.1

Обозначение характерных точек границ	Координаты МСК-49, зона 2	
	X	Y
1	768764.90	2500131.12
2	768347.12	2500237.35
3	768351.83	2500217.65
4	768353.10	2500202.31
5	768350.68	2500185.16
6	768344.71	2500165.59
7	768334.75	2500147.56
8	768324.75	2500135.96
9	768311.02	2500125.22
10	768290.98	2500115.32
11	768266.39	2500111.09
12	768240.02	2500111.98
13	768216.35	2500116.10
14	768196.07	2500125.72
15	768181.61	2500136.56
16	768168.45	2500153.30
17	768159.32	2500171.01
18	768154.85	2500185.64
19	768151.24	2500204.00

Обозначение характерных точек границ	Координаты МСК-49, зона 2	
	X	Y
20	768151.66	2500221.92
21	768157.39	2500242.50
22	768167.08	2500255.07
23	767931.78	2500320.15
24	767891.09	2500328.70
25	767894.46	2500351.63
26	767812.06	2500360.46
27	767805.48	2500349.44
28	767801.88	2500339.21
29	767793.17	2500333.36
30	767731.88	2500342.88
31	767712.65	2500353.81
32	767708.67	2500361.34
33	767654.30	2500391.69
34	767635.98	2500386.69
35	767630.01	2500392.80
36	767624.28	2500404.18
37	767606.38	2500449.77
38	766693.10	2500685.24
39	766506.83	2500708.14
40	766418.10	2500329.25
41	766628.81	2500273.54
42	766816.16	2500276.67
43	766830.51	2500250.53
44	766890.03	2500232.86
45	766939.97	2500215.67
46	766943.59	2500214.49
47	766950.81	2500210.05
48	766999.24	2500190.51
49	767023.80	2500181.05

Обозначение характерных точек границ	Координаты МСК-49, зона 2	
	X	Y
50	767043.12	2500192.05
51	767070.78	2500195.89
52	767079.15	2500175.31
53	767093.24	2500162.23
54	767100.49	2500148.38
55	767106.52	2500131.39
56	767106.06	2500124.40
57	767059.05	2500132.42
58	767079.86	2500058.70
59	767083.49	2500040.15
60	767587.32	2499877.59
61	767572.75	2499782.87
62	767572.25	2499782.96
63	767571.21	2499775.32
64	767806.44	2499726.59
65	767807.83	2499733.17
66	767902.54	2499713.14
67	767904.14	2499719.34
68	767922.84	2499791.51
69	767955.27	2499789.85
70	767960.87	2499814.64
71	767964.08	2499824.54
72	768040.47	2499794.07
73	768042.19	2499798.82
74	768081.73	2499784.41
75	768162.50	2499754.77
76	768168.00	2499767.12
77	768201.92	2499752.44
78	768204.12	2499756.88
79	768253.12	2499741.05

Обозначение характерных точек границ	Координаты МСК-49, зона 2	
	X	Y
80	768249.67	2499727.50
81	768317.84	2499710.34
82	768330.76	2499706.82
83	768329.72	2499702.90
84	768355.91	2499695.90
85	768356.85	2499695.72
86	768373.48	2499690.60
87	768387.74	2499686.67
88	768389.33	2499686.46
89	768408.77	2499681.38
90	768410.24	2499680.75
91	768447.51	2499670.31
92	768448.56	2499674.56
93	768502.06	2499659.98
94	768503.41	2499666.15
95	768646.15	2499633.36
96	768666.54	2499704.57
97	768697.25	2499696.79
98	768736.64	2499686.81
99	768920.05	2499628.39
100	768925.22	2499627.79
101	768927.33	2499628.28
102	769009.61	2499645.70
103	769051.43	2499692.22
104	769120.07	2499840.11
105	769167.04	2499934.23
106	769169.52	2499943.52
107	769158.10	2499952.56
108	769153.18	2499956.68
109	769143.40	2499980.84

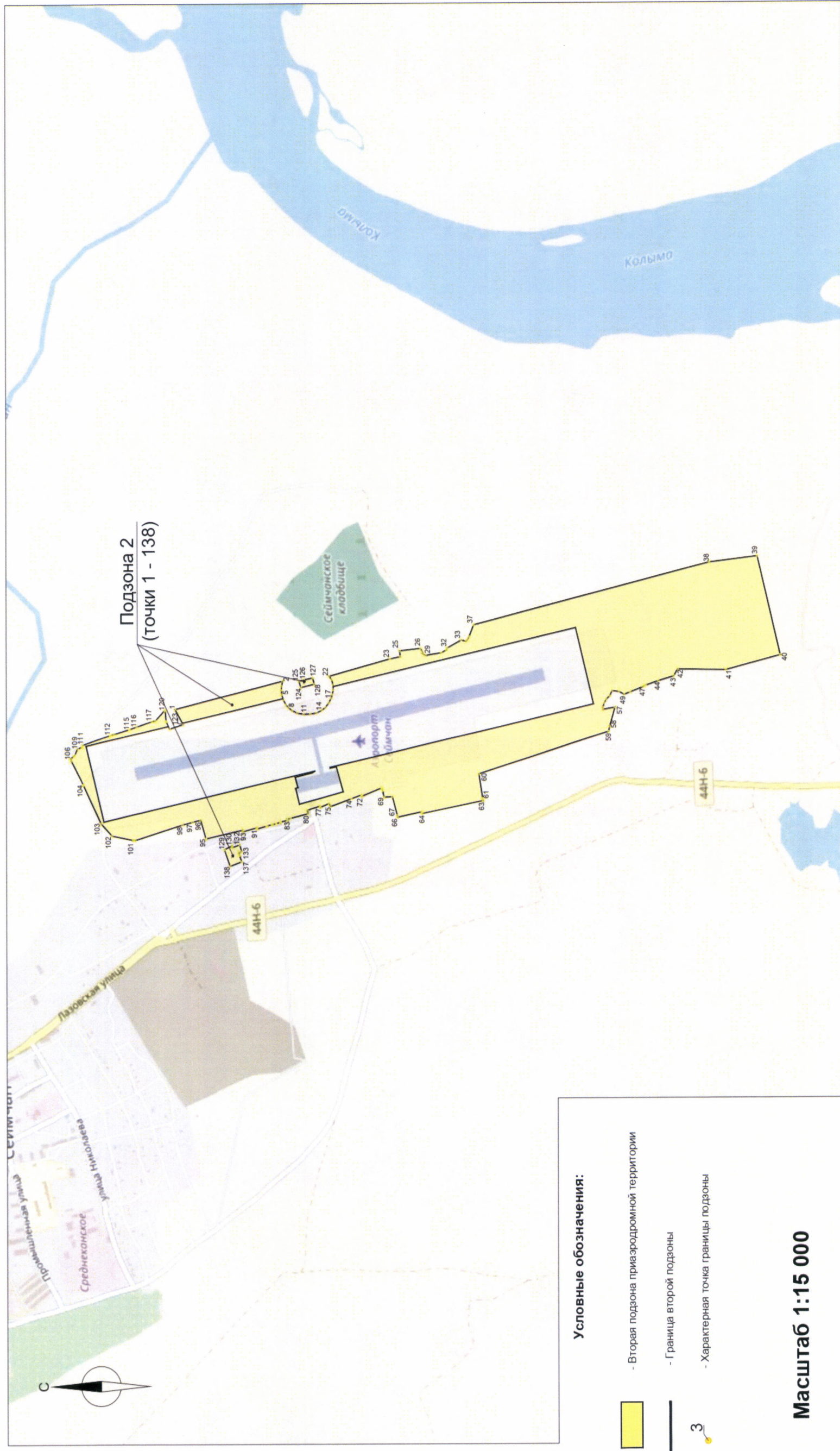
Обозначение характерных точек границ	Координаты МСК-49, зона 2	
	X	Y
110	769125.46	2499988.06
111	769122.08	2499994.92
112	769016.19	2500032.01
113	769010.35	2500034.30
114	768999.40	2500036.90
115	768941.94	2500054.41
116	768914.68	2500064.53
117	768854.68	2500085.62
118	768841.21	2500088.41
119	768805.31	2500127.67
120	768803.11	2500127.82
121	768799.26	2500085.70
122	768785.88	2500056.57
123	768733.30	2500073.57
124	768276.86	2500212.33
125	768283.84	2500236.96
126	768264.97	2500241.74
127	768230.98	2500248.78
128	768224.88	2500225.53
129	768574.52	2499591.62
130	768545.84	2499606.46
131	768543.95	2499600.11
132	768515.30	2499609.98
133	768508.30	2499584.28
134	768517.79	2499581.21
135	768514.42	2499569.86
136	768516.19	2499569.52
137	768507.36	2499545.56
138	768552.38	2499528.07

6.3. Муниципальное образование, в границах территории которого полностью или частично расположена вторая подзона приаэродромной территории аэродрома гражданской авиации Сеймчан: Среднеканский городской округ Магаданской области.

6.4. Кадастровые кварталы, в границах территорий которых полностью или частично расположена вторая подзона приаэродромной территории аэродрома гражданской авиации Сеймчан: 49:04:000001, 49:04:010106, 49:04:050101.

6.5. Графическое изображение границ второй подзоны приаэродромной территории аэродрома гражданской авиации Сеймчан приведено на схеме 3.

Схема 3



7. Описание границ третьей подзоны:

7.1. Третья подзона приаэродромной территории аэродрома гражданской авиации Сеймчан выделена в границах полос воздушных подходов, установленных в соответствии с Федеральными правилами использования воздушного пространства Российской Федерации, утвержденными постановлением Правительства Российской Федерации от 11 марта 2010 г. № 138 (далее – постановление № 138)⁴, и с учетом ограничительных поверхностей аэродрома в соответствии с Федеральными авиационными правилами «Требования, предъявляемые к аэродромам, предназначенным для взлета, посадки, руления и стоянки гражданских воздушных судов», утвержденными приказом Министерства транспорта Российской Федерации от 25 августа 2015 г. № 262 (зарегистрирован Министерством юстиции Российской Федерации 9 октября 2015 г., регистрационный № 39264), с изменениями, внесенными приказом Министерства транспорта Российской Федерации от 24 ноября 2017 г. № 495 (зарегистрирован Министерством юстиции Российской Федерации 21 декабря 2017 г., регистрационный № 49344) (далее – ФАП-262).

7.2. Перечень координат характерных точек границ третьей подзоны приаэродромной территории аэродрома гражданской авиации Сеймчан приведен в таблице 4.1.

Таблица 4.1

Обозначение характерных точек границ	Координаты МСК-49, зона 2	
	X	Y
1.1	764841.26	2485432.33
1.2	768741.25	2485080.90
1.3	772599.30	2485750.84
1.4	776152.50	2487396.48
1.5	779158.70	2489905.69
1.6	781413.04	2493107.46
5.197	782051.16	2494492.59
5.201	783040.56	2494097.75
5.202	783360.85	2495460.62

⁴ В соответствии с пунктом 3 постановления № 138 данный акт действует до 1 ноября 2026 г.

Обозначение характерных точек границ	Координаты МСК-49, зона 2	
	X	Y
5.205	783448.47	2495440.03
5.206	783906.03	2497386.99
5.203	783818.41	2497407.58
5.204	784138.71	2498770.45
5.200	783077.00	2498857.63
1.8	783113.31	2500683.59
1.9	782443.37	2504541.64
1.10	780797.72	2508094.84
1.11	778288.52	2511101.04
1.12	775086.74	2513355.38
1.13	771410.61	2514704.22
1.14	767510.62	2515055.65
1.15	763652.57	2514385.71
1.16	760099.37	2512740.06
1.17	757093.17	2510230.85
1.18	754838.83	2507029.08
5.100	754200.71	2505643.94
5.210	753211.31	2506038.79
5.209	752891.02	2504675.92
5.212	752803.40	2504696.51
5.211	752345.84	2502749.56
5.208	752433.46	2502728.97
5.207	752113.16	2501366.10
5.97	753174.81	2501278.12
1.20	753138.56	2499452.96
1.21	753808.50	2495594.91
1.22	755454.15	2492041.71
1.23	757963.35	2489035.51
1.24	761165.13	2486781.17

7.4. Перечень кадастровых кварталов, в границах территорий которых полностью или частично расположена третья подзона приаэродромной территории аэродрома гражданской авиации Сеймчан, приведен в таблице 4.2.

Таблица 4.2

№ строки	Номера кадастровых кварталов				
	1	49:04:000001	49:04:010101	49:04:010102	49:04:010103
2	49:04:010106	49:04:050101	49:04:050102	49:04:050103	49:04:010105

7.5. Муниципальное образование, в границах территории которого полностью или частично расположена третья подзона приаэродромной территории аэродрома гражданской авиации Сеймчан: Среднеканский городской округ Магаданской области.

7.6. Перечень координат характерных точек границ секторов третьей подзоны приаэродромной территории аэродрома гражданской авиации Сеймчан приведен в таблице 4.3.

Таблица 4.3

Обозначение характерных точек границ	Координата МСК-14	
	X	Y
Сектор 1 Абсолютная высота (далее – Набс) до 358.40 м		
1.1	764841.26	2485432.33
1.2	768741.25	2485080.90
1.3	772599.30	2485750.84
1.4	776152.50	2487396.48
1.5	779158.70	2489905.69
1.6	781413.04	2493107.46
1.7	782761.88	2496783.60
1.8	783113.31	2500683.59
1.9	782443.37	2504541.64
1.10	780797.72	2508094.84
1.11	778288.52	2511101.04
1.12	775086.74	2513355.38
1.13	771410.61	2514704.22
1.14	767510.62	2515055.65
1.15	763652.57	2514385.71
1.16	760099.37	2512740.06

Обозначение характерных точек границ	Координата МСК-14	
	X	Y
1.17	757093.17	2510230.85
1.18	754838.83	2507029.08
1.19	753489.99	2503352.94
1.20	753138.56	2499452.96
1.21	753808.50	2495594.91
1.22	755454.15	2492041.71
1.23	757963.35	2489035.51
1.24	761165.13	2486781.17
Сектор 2.1 Набс от 258.40 м до 283.4 м		
2.1.1	766293.30	2495876.36
2.1.2	767899.54	2495498.88
2.1.3	768352.33	2504637.67
2.1.4	769958.57	2504260.18
Сектор 2.2 Набс от 283.4 м до 308.4 м		
2.2.1	766178.91	2495389.63
2.2.2	767785.15	2495012.14
2.2.3	768466.72	2505124.41
2.2.4	770072.96	2504746.92
Сектор 2.3 Набс от 308.4 м до 333.4 м		
2.3.1	766064.52	2494902.89
2.3.2	767670.76	2494525.40
2.3.3	768581.11	2505611.15
2.3.4	770187.35	2505233.66
Сектор 2.4 Набс от 333.4 м до 358.4 м		
2.4.1	765950.13	2494416.15
2.4.2	767556.37	2494038.66
2.4.3	768695.50	2506097.88
2.4.4	770301.74	2505720.40
Сектор 3 Набс до 258.40 м		
3.1.	766407.69	2496363.10

Обозначение характерных точек границ	Координата МСК-14	
	X	Y
3.2.	768013.93	2495985.62
3.3	768237.94	2504150.93
3.4	769844.18	2503773.44
Сектор 4 Набс до 208.40 м		
4.1	764690.45	2500333.27
4.2	771319.83	2498775.28
4.3	771561.42	2499803.27
4.4	764932.04	2501361.27
Сектор 5.1 Набс от 210.8 м до 218.8 м		
5.3	767156.20	2500203.72
5.4	767197.38	2500378.95
5.9	766655.17	2500257.27
5.10	766724.94	2500554.18
Сектор 5.2 Набс от 218.8 м до 226.8 м		
5.9	766655.17	2500257.27
5.10	766724.94	2500554.18
5.15	766154.13	2500310.82
5.16	766252.50	2500729.41
Сектор 5.3 Набс от 226.8 м до 234.8 м		
5.15	766154.13	2500310.82
5.16	766252.50	2500729.41
5.21	765653.09	2500364.36
5.22	765780.06	2500904.64
Сектор 5.4 Набс от 234.8 м до 242.8 м		
5.21	765653.09	2500364.36
5.22	765780.06	2500904.64
5.27	765152.05	2500417.91
5.28	765307.62	2501079.88
Сектор 5.5 Набс от 242.8 м до 250.8 м		

Обозначение характерных точек границ	Координата МСК-14	
	X	Y
5.27	765152.05	2500417.91
5.28	765307.62	2501079.88
5.33	764651.01	2500471.46
5.34	764835.18	2501255.11
Сектор 5.6 Набс от 250.8 м до 258.8 м		
5.33	764651.01	2500471.46
5.34	764835.18	2501255.11
5.39	764149.98	2500525.01
5.40	764362.74	2501430.34
Сектор 5.7 Набс от 258.8 м до 266.8 м		
5.39	764149.98	2500525.01
5.40	764362.74	2501430.34
5.45	763648.94	2500578.55
5.46	763890.30	2501605.57
Сектор 5.8 Набс от 266.8 м до 274.8 м		
5.45	763648.94	2500578.55
5.46	763890.30	2501605.57
5.51	763147.90	2500632.10
5.52	763417.86	2501780.81
Сектор 5.9 Набс от 274.8 м до 282.8 м		
5.51	763147.90	2500632.10
5.52	763417.86	2501780.81
5.57	762646.86	2500685.65
5.58	762945.42	2501956.04
Сектор 5.10 Набс от 282.8 м до 290.8 м		
5.57	762646.86	2500685.65
5.58	762945.42	2501956.04
5.63	762145.83	2500739.20
5.64	762472.98	2502131.27

Обозначение характерных точек границ	Координата МСК-14	
	X	Y
Сектор 5.11 Набс от 290.8 м до 298.8 м		
5.63	762145.83	2500739.20
5.64	762472.98	2502131.27
5.69	761644.79	2500792.75
5.70	762000.54	2502306.50
Сектор 5.12 Набс от 298.8 м до 306.8 м		
5.69	761644.79	2500792.75
5.70	762000.54	2502306.50
5.75	761143.75	2500846.29
5.76	761528.10	2502481.74
Сектор 5.13 Набс от 306.8 м до 314.8 м		
5.75	761143.75	2500846.29
5.76	761528.10	2502481.74
5.81	760642.71	2500899.84
5.82	761055.66	2502656.97
Сектор 5.14 Набс от 314.8 м до 322.8 м		
5.81	760642.71	2500899.84
5.82	761055.66	2502656.97
5.87	760141.67	2500953.39
5.88	760583.22	2502832.20
Сектор 5.15 Набс от 322.8 м до 330.8 м		
5.87	760141.67	2500953.39
5.88	760583.22	2502832.20
5.89	759646.93	2501033.71
5.90	760104.49	2502980.66
Сектор 5.16 Набс от 330.8 м до 338.8 м		
5.89	759646.93	2501033.71
5.90	760104.49	2502980.66
5.91	759160.19	2501148.10

Обозначение характерных точек границ	Координата МСК-14	
	X	Y
5.92	759617.75	2503095.05
Сектор 5.17 Набс от 338.8 м до 346.8 м		
5.91	759160.19	2501148.10
5.92	759617.75	2503095.05
5.93	758673.45	2501262.49
5.94	759131.01	2503209.44
Сектор 5.18 Набс от 346.8 м до 354.8 м		
5.93	758673.45	2501262.49
5.94	759131.01	2503209.44
5.95	758186.71	2501376.88
5.96	758644.27	2503323.83
Сектор 5.19 Набс от 354.8 м до 358.4 м		
5.95	758186.71	2501376.88
5.96	758644.27	2503323.83
5.211	752345.84	2502749.56
5.212	752803.40	2504696.51
Сектор 5.20 Набс от 206.41 м до 214.41 м		
5.103	769054.49	2499757.60
5.104	769095.67	2499932.82
5.109	769526.93	2499582.37
5.110	769596.70	2499879.28
Сектор 5.21 Набс от 214.41 м до 222.41 м		
5.109	769526.93	2499582.37
5.110	769596.70	2499879.28
5.115	769999.37	2499407.13
5.116	770097.74	2499825.73
Сектор 5.22 Набс от 222.41 м до 230.41 м		
5.115	769999.37	2499407.13
5.116	770097.74	2499825.73

Обозначение характерных точек границ	Координата МСК-14	
	X	Y
5.121	770471.81	2499231.90
5.122	770598.78	2499772.18
Сектор 5.23 Набс от 230.41 м до 238.41 м		
5.121	770471.81	2499231.90
5.122	770598.78	2499772.18
5.127	770944.25	2499056.67
5.128	771099.82	2499718.63
Сектор 5.24 Набс от 238.41 м до 246.41 м		
5.127	770944.25	2499056.67
5.128	771099.82	2499718.63
5.133	771416.69	2498881.44
5.134	771600.86	2499665.09
Сектор 5.25 Набс от 246.41 м до 254.41 м		
5.133	771416.69	2498881.44
5.134	771600.86	2499665.09
5.139	771889.13	2498706.20
5.140	772101.89	2499611.54
Сектор 5.26 Набс от 254.41 м до 262.41 м		
5.139	771889.13	2498706.20
5.140	772101.89	2499611.54
5.145	772361.57	2498530.97
5.146	772602.93	2499557.99
Сектор 5.27 Набс от 262.41 м до 270.41 м		
5.145	772361.57	2498530.97
5.146	772602.93	2499557.99
5.151	772834.01	2498355.74
5.152	773103.97	2499504.44
Сектор 5.28 Набс от 270.41 м до 278.41 м		
5.151	772834.01	2498355.74

Обозначение характерных точек границ	Координата МСК-14	
	X	Y
5.152	773103.97	2499504.44
5.157	773306.45	2498180.51
5.158	773605.01	2499450.90
Сектор 5.29 Набс от 278.41 м до 286.41 м		
5.157	773306.45	2498180.51
5.158	773605.01	2499450.90
5.163	773778.89	2498005.27
5.164	774106.04	2499397.35
Сектор 5.30 Набс от 286.41 м до 294.41 м		
5.163	773778.89	2498005.27
5.164	774106.04	2499397.35
5.169	774251.33	2497830.04
5.170	774607.08	2499343.80
Сектор 5.31 Набс от 294.41 м до 302.41 м		
5.169	774251.33	2497830.04
5.170	774607.08	2499343.80
5.175	774723.77	2497654.81
5.176	775108.12	2499290.25
Сектор 5.32 Набс от 302.41 м до 310.41 м		
5.175	774723.77	2497654.81
5.176	775108.12	2499290.25
5.181	775196.21	2497479.58
5.182	775609.16	2499236.70
Сектор 5.33 Набс от 310.41 м до 318.41 м		
5.181	775196.21	2497479.58
5.182	775609.16	2499236.70
5.187	775668.65	2497304.34
5.188	776110.20	2499183.16
Сектор 5.34 Набс от 318.41 м до 326.41 м		

Обозначение характерных точек границ	Координата МСК-14	
	X	Y
5.187	775668.65	2497304.34
5.188	776110.20	2499183.16
5.189	776147.38	2497155.88
5.190	776604.94	2499102.84
Сектор 5.35 Набс от 326.41 м до 334.41 м		
5.189	776147.38	2497155.88
5.190	776604.94	2499102.84
5.191	776634.12	2497041.49
5.192	777091.68	2498988.45
Сектор 5.36 Набс от 334.41 м до 342.41 м		
5.191	776634.12	2497041.49
5.192	777091.68	2498988.45
5.193	777120.86	2496927.10
5.194	777578.42	2498874.06
Сектор 5.37 Набс от 342.41 м до 350.41 м		
5.193	777120.86	2496927.10
5.194	777578.42	2498874.06
5.195	777607.60	2496812.71
5.196	778065.16	2498759.67
Сектор 5.38 Набс от 350.41 м до 358.4 м		
5.195	777607.60	2496812.71
5.196	778065.16	2498759.67
5.205	783448.47	2495440.03
5.206	783906.03	2497386.99
Сектор 6.1 Набс от 208.4 м до 218.4 м		
5.1	767230.09	2500124.72
5.2	767298.72	2500416.76
5.3	767156.20	2500203.72
5.4	767197.38	2500378.95
5.5	766726.19	2500166.10

Обозначение характерных точек границ	Координата МСК-14	
	X	Y
5.6	766745.35	2500247.63
5.7	766809.98	2500522.64
5.8	766829.14	2500604.17
Сектор 6.2 Набс от 218.4 м до 228.4 м		
5.5	766726.19	2500166.10
5.6	766745.35	2500247.63
5.11	766222.29	2500207.48
5.12	766244.31	2500301.18
Сектор 6.3 Набс от 228.4 м до 238.4 м		
5.11	766222.29	2500207.48
5.12	766244.31	2500301.18
5.17	765718.40	2500248.86
5.18	765743.28	2500354.72
Сектор 6.4 Набс от 238.4 м до 248.4 м		
5.17	765718.40	2500248.86
5.18	765743.28	2500354.72
5.23	765214.50	2500290.24
5.24	765242.24	2500408.27
Сектор 6.5 Набс от 248.4 м до 258.4 м		
5.23	765214.50	2500290.24
5.24	765242.24	2500408.27
5.29	764710.60	2500331.62
5.30	764741.20	2500461.82
Сектор 6.6 Набс от 258.4 м до 268.4 м		
5.29	764710.60	2500331.62
5.30	764741.20	2500461.82
5.35	764206.70	2500373.00
5.36	764240.16	2500515.37
Сектор 6.7 Набс от 268.4 м до 280.9 м		

Обозначение характерных точек границ	Координата МСК-14	
	X	Y
5.35	764206.70	2500373.00
5.36	764240.16	2500515.37
5.41	763702.81	2500414.38
5.42	763739.13	2500568.92
Сектор 6.8 Набс от 280.9 м до 293.4 м		
5.41	763702.81	2500414.38
5.42	763739.13	2500568.92
5.47	763198.91	2500455.76
5.48	763238.09	2500622.46
Сектор 6.9 Набс от 293.4 м до 305.9 м		
5.47	763198.91	2500455.76
5.48	763238.09	2500622.46
5.53	762695.01	2500497.13
5.54	762737.05	2500676.01
Сектор 6.10 Набс от 305.9 м до 318.4 м		
5.53	762695.01	2500497.13
5.54	762737.05	2500676.01
5.59	762191.11	2500538.51
5.60	762236.01	2500729.56
Сектор 6.11 Набс от 318.4 м до 330.9 м		
5.59	762191.11	2500538.51
5.60	762236.01	2500729.56
5.65	761687.22	2500579.89
5.66	761734.97	2500783.11
Сектор 6.12 Набс от 330.9 м до 343.4 м		
5.65	761687.22	2500579.89
5.66	761734.97	2500783.11
5.71	761183.32	2500621.27
5.72	761233.94	2500836.65

Обозначение характерных точек границ	Координата МСК-14	
	X	Y
Сектор 6.13 Набс от 343.4 м до 355.9 м		
5.71	761183.32	2500621.27
5.72	761233.94	2500836.65
5.77	760679.42	2500662.65
5.78	760732.90	2500890.20
Сектор 6.14 Набс от 355.9 м до 358.4 м		
5.77	760679.42	2500662.65
5.78	760732.90	2500890.20
5.83	760356.93	2500689.13
5.84	760412.23	2500924.47
Сектор 6.15 Набс от 358.4 м до 358.4 м		
5.83	760356.93	2500689.13
5.84	760412.23	2500924.47
5.87	760141.67	2500953.39
5.89	759646.93	2501033.71
5.91	759160.19	2501148.10
5.93	758673.45	2501262.49
5.95	758186.71	2501376.88
5.97	753174.81	2501278.12
5.98	753327.47	2502518.86
5.207	752113.16	2501366.10
5.211	752345.84	2502749.56
Сектор 6.2.1 Набс от 218.4 м до 228.4 м		
5.7	766809.98	2500522.64
5.8	766829.14	2500604.17
5.13	766337.54	2500697.87
5.14	766359.56	2500791.57
Сектор 6.3.1 Набс от 228.4 м до 238.4 м		
5.13	766337.54	2500697.87
5.14	766359.56	2500791.57

Обозначение характерных точек границ	Координата МСК-14	
	X	Y
5.19	765865.10	2500873.10
5.20	765889.98	2500978.97
Сектор 6.4.1 Набс от 238.4 м до 248.4 м		
5.19	765865.10	2500873.10
5.20	765889.98	2500978.97
5.25	765392.66	2501048.33
5.26	765420.40	2501166.37
Сектор 6.5.1 Набс от 248.4 м до 258.4 м		
5.25	765392.66	2501048.33
5.26	765420.40	2501166.37
5.31	764920.22	2501223.57
5.32	764950.82	2501353.77
Сектор 6.6.1 Набс от 258.4 м до 268.4 м		
5.31	764920.22	2501223.57
5.32	764950.82	2501353.77
5.37	764447.78	2501398.80
5.38	764481.24	2501541.17
Сектор 6.7.1 Набс от 268.4 м до 280.9 м		
5.37	764447.78	2501398.80
5.38	764481.24	2501541.17
5.43	763975.34	2501574.03
5.44	764011.66	2501728.57
Сектор 6.8.1 Набс от 280.9 м до 293.4 м		
5.43	763975.34	2501574.03
5.44	764011.66	2501728.57
5.49	763502.90	2501749.26
5.50	763542.08	2501915.97
Сектор 6.9.1 Набс от 293.4 м до 305.9 м		
5.49	763502.90	2501749.26

Обозначение характерных точек границ	Координата МСК-14	
	X	Y
5.50	763542.08	2501915.97
5.55	763030.46	2501924.50
5.56	763072.50	2502103.37
Сектор 6.10.1 Набс от 305.9 м до 318.4 м		
5.55	763030.46	2501924.50
5.56	763072.50	2502103.37
5.61	762558.02	2502099.73
5.62	762602.92	2502290.77
Сектор 6.11.1 Набс от 318.4 м 330.9 м		
5.61	762558.02	2502099.73
5.62	762602.92	2502290.77
5.67	762085.58	2502274.96
5.68	762133.34	2502478.18
Сектор 6.12.1 Набс от 330.9 м до 343.4 м		
5.67	762085.58	2502274.96
5.68	762133.34	2502478.18
5.73	761613.14	2502450.19
5.74	761663.76	2502665.58
Сектор 6.13.1 Набс от 343.4 м до 355.9 м		
5.73	761613.14	2502450.19
5.74	761663.76	2502665.58
5.79	761140.70	2502625.43
5.80	761194.18	2502852.98
Сектор 6.14.1 Набс от 355.9 м до 358.4 м		
5.79	761140.70	2502625.43
5.80	761194.18	2502852.98
5.85	760838.34	2502737.58
5.86	760893.65	2502972.91
Сектор 6.15.1 Набс до 358.4 м		

Обозначение характерных точек границ	Координата МСК-14	
	X	Y
5.85	760838.34	2502737.58
5.86	760893.65	2502972.91
5.88	760583.22	2502832.20
5.90	760104.49	2502980.66
5.92	759617.75	2503095.05
5.94	759131.01	2503209.44
5.96	758644.27	2503323.83
5.99	753785.03	2504465.82
5.100	754200.71	2505643.94
5.209	752891.02	2504675.92
5.210	753211.31	2506038.79
Сектор 6.16 Набс от 204.01 м до 214.01 м		
5.101	768953.15	2499719.78
5.102	769021.78	2500011.82
5.103	769054.49	2499757.60
5.104	769095.67	2499932.82
5.105	769422.73	2499532.38
5.106	769441.89	2499613.91
5.107	769506.52	2499888.92
5.108	769525.68	2499970.44
Сектор 6.17 Набс от 214.01 м до 224.01 м		
5.105	769422.73	2499532.38
5.106	769441.89	2499613.91
5.111	769892.31	2499344.98
5.112	769914.33	2499438.68
Сектор 6.18 Набс от 224.01 м до 234.01 м		
5.111	769892.31	2499344.98
5.112	769914.33	2499438.68
5.117	770361.89	2499157.58
5.118	770386.77	2499263.44
Сектор 6.19 Набс от 234.01 м до 244.01 м		

Обозначение характерных точек границ	Координата МСК-14	
	X	Y
5.117	770361.89	2499157.58
5.118	770386.77	2499263.44
5.123	770831.47	2498970.18
5.124	770859.21	2499088.21
Сектор 6.20 Набс от 244.01 м до 254.01 м		
5.123	770831.47	2498970.18
5.124	770859.21	2499088.21
5.129	771301.05	2498782.78
5.130	771331.65	2498912.98
Сектор 6.21 Набс от 254.01 м до 264.01 м		
5.129	771301.05	2498782.78
5.130	771331.65	2498912.98
5.135	771770.63	2498595.37
5.136	771804.09	2498737.75
Сектор 6.22 Набс от 264.01 м до 276.51 м		
5.135	771770.63	2498595.37
5.136	771804.09	2498737.75
5.141	772240.21	2498407.97
5.142	772276.53	2498562.51
Сектор 6.23 Набс от 276.51 м до 289.01 м		
5.141	772240.21	2498407.97
5.142	772276.53	2498562.51
5.147	772709.79	2498220.57
5.148	772748.97	2498387.28
Сектор 6.24 Набс от 289.01 м до 301.51 м		
5.147	772709.79	2498220.57
5.148	772748.97	2498387.28
5.153	773179.37	2498033.17
5.154	773221.41	2498212.05

Обозначение характерных точек границ	Координата МСК-14	
	X	Y
Сектор 6.25 Набс от 301.51 м до 314.01 м		
5.153	773179.37	2498033.17
5.154	773221.41	2498212.05
5.159	773648.95	2497845.77
5.160	773693.85	2498036.82
Сектор 6.26 Набс от 314.01 м до 326.51 м		
5.159	773648.95	2497845.77
5.160	773693.85	2498036.82
5.165	774118.53	2497658.37
5.166	774166.29	2497861.58
Сектор 6.27 Набс от 326.51 м до 339.01 м		
5.165	774118.53	2497658.37
5.166	774166.29	2497861.58
5.171	774588.11	2497470.97
5.172	774638.73	2497686.35
Сектор 6.28 Набс от 339.01 м до 351.51 м		
5.171	774588.11	2497470.97
5.172	774638.73	2497686.35
5.177	775057.69	2497283.57
5.178	775111.17	2497511.12
Сектор 6.29 Набс от 351.51 м до 358.4 м		
5.177	775057.69	2497283.57
5.178	775111.17	2497511.12
5.183	775207.96	2497223.60
5.184	775262.35	2497455.04
Сектор 6.30 Набс от 358.4 м до 358.4 м		
5.183	775207.96	2497223.60
5.184	775262.35	2497455.04
5.187	775668.65	2497304.34

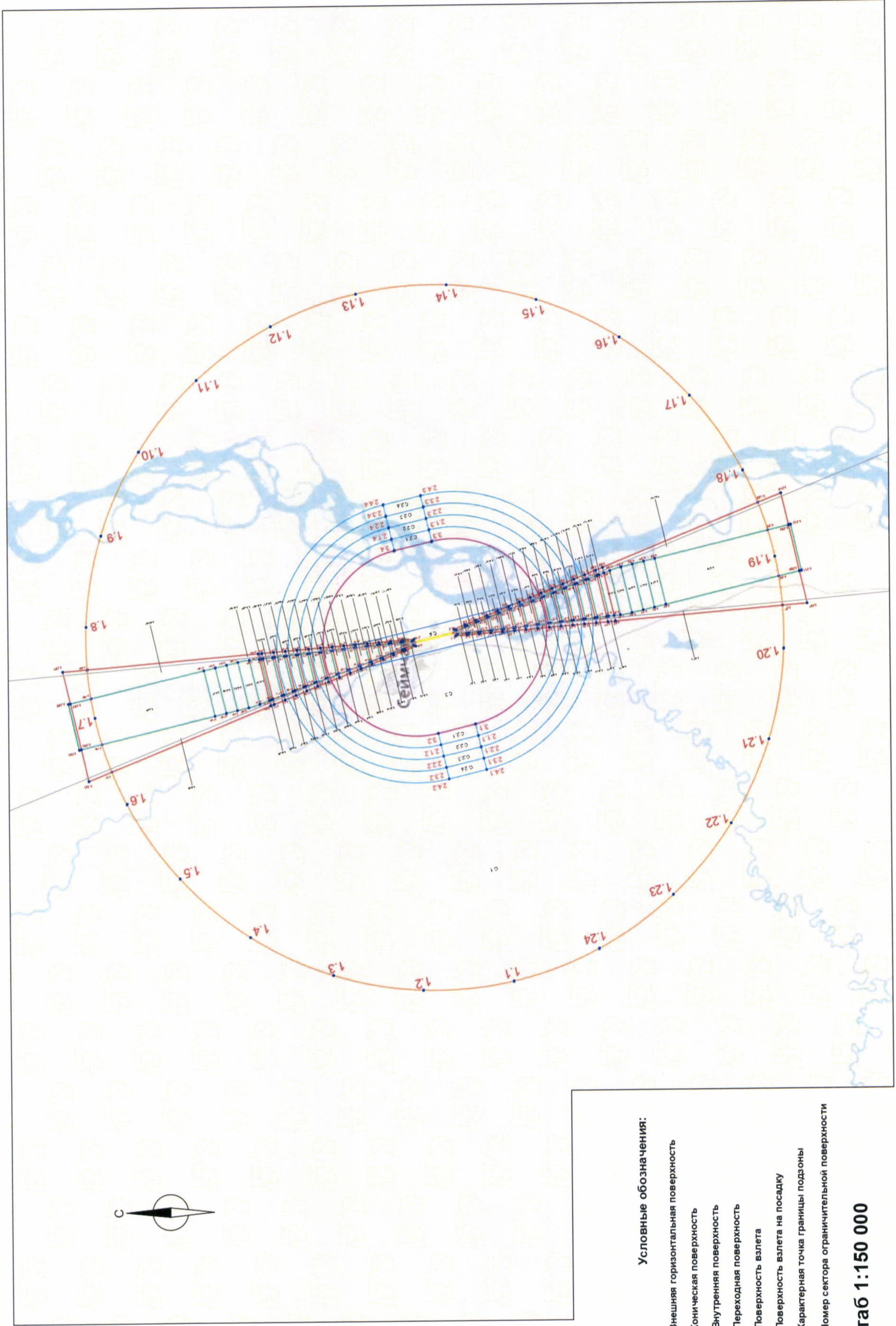
Обозначение характерных точек границ	Координата МСК-14	
	X	Y
5.189	776147.38	2497155.88
5.191	776634.12	2497041.49
5.193	777120.86	2496927.10
5.195	777607.60	2496812.71
5.197	782051.16	2494492.59
5.198	782466.84	2495670.73
5.201	783040.56	2494097.75
5.202	783360.85	2495460.62
Сектор 6.17.1 Набс от 214.01 м до 224.01 м		
5.107	769506.52	2499888.92
5.108	769525.68	2499970.44
5.113	770007.56	2499835.37
5.114	770029.58	2499929.07
Сектор 6.18.1 Набс от 224.01 м до 234.01 м		
5.113	770007.56	2499835.37
5.114	770029.58	2499929.07
5.119	770508.59	2499781.82
5.120	770533.47	2499887.69
Сектор 6.19.1 Набс от 234.01 м до 244.01 м		
5.119	770508.59	2499781.82
5.120	770533.47	2499887.69
5.125	771009.63	2499728.27
5.126	771037.37	2499846.31
Сектор 6.20.1 Набс от 244.01 м до 254.01 м		
5.125	771009.63	2499728.27
5.126	771037.37	2499846.31
5.131	771510.67	2499674.73
5.132	771541.27	2499804.93
Сектор 6.21.1 Набс от 254.01 м до 264.01 м		
5.131	771510.67	2499674.73

Обозначение характерных точек границ	Координата МСК-14	
	X	Y
5.132	771541.27	2499804.93
5.137	772011.71	2499621.18
5.138	772045.17	2499763.55
Сектор 6.22.1 Набс от 264.01 м до 276.51 м		
5.137	772011.71	2499621.18
5.138	772045.17	2499763.55
5.143	772512.74	2499567.63
5.144	772549.06	2499722.17
Сектор 6.23.1 Набс от 276.51 м до 289.01 м		
5.143	772512.74	2499567.63
5.144	772549.06	2499722.17
5.149	773013.78	2499514.08
5.150	773052.96	2499680.79
Сектор 6.24.1 Набс от 289.01 м до 301.51 м		
5.149	773013.78	2499514.08
5.150	773052.96	2499680.79
5.155	773514.82	2499460.53
5.156	773556.86	2499639.41
Сектор 6.25.1 Набс от 301.51 м до 314.01 м		
5.155	773514.82	2499460.53
5.156	773556.86	2499639.41
5.161	774015.86	2499406.99
5.162	774060.76	2499598.03
Сектор 6.26.1 Набс от 314.01 м до 326.51 м		
5.161	774015.86	2499406.99
5.162	774060.76	2499598.03
5.167	774516.90	2499353.44
5.168	774564.65	2499556.65
Сектор 6.27.1 Набс от 326.51 м до 339.01 м		

Обозначение характерных точек границ	Координата МСК-14	
	X	Y
5.167	774516.90	2499353.44
5.168	774564.65	2499556.65
5.173	775017.93	2499299.89
5.174	775068.55	2499515.27
Сектор 6.28.1 Набс от 339.01 м до 351.51 м		
5.173	775017.93	2499299.89
5.174	775068.55	2499515.27
5.179	775518.97	2499246.34
5.180	775572.45	2499473.89
Сектор 6.29.1 Набс от 351.51 м до 358.4 м		
5.179	775518.97	2499246.34
5.180	775572.45	2499473.89
5.185	775679.30	2499229.21
5.186	775733.70	2499460.65
Сектор 6.30.1 Набс до 358.4 м		
5.185	775679.30	2499229.21
5.186	775733.70	2499460.65
5.188	776110.20	2499183.16
5.190	776604.94	2499102.84
5.192	777091.68	2498988.45
5.194	777578.42	2498874.06
5.196	778065.16	2498759.67
5.199	782924.40	2497617.68
5.200	783077.00	2498857.63
5.203	783818.41	2497407.58
5.204	784138.71	2498770.45

7.7. Графическое изображение границ третьей подзоны приаэродромной территории аэродрома гражданской авиации Сеймчан с выделенными секторами приведено на схеме 4.

Схема 4



Условные обозначения:

- С.1 Внешняя горизонтальная поверхность
- С.2 Коническая поверхность
- С.3 Внутренняя поверхность
- С.4 Переходная поверхность
- С.5 Поверхность влета
- С.6 Поверхность влета на посадку
- 2 Характерная точка границы подзоны
- С.3 Номер сектора ограничительной поверхности

Масштаб 1:150 000

8. Описание границ четвертой подзоны:

8.1. Четвертая подзона приаэродромной территории аэродрома гражданской авиации Сеймчан выделяется по границам зон действия средств радиотехнического обеспечения полетов воздушных судов и авиационной электросвязи (далее – РТОП и АС), обозначенным в аэронавигационном паспорте аэродрома гражданской авиации Сеймчан.

Граница четвертой подзоны приаэродромной территории аэродрома гражданской авиации Сеймчан определена путем совмещения границ зон ограничения размещения объектов, создающих помехи в работе наземных объектов средств и систем обслуживания воздушного движения, навигации, посадки и связи, предназначенных для организации воздушного движения. Контур подзоны выделен по максимально удаленным от средств РТОП и АС границам зон ограничений.

В составе четвертой подзоны определены высотные ограничения для окружающей застройки.

8.2. Перечень координат характерных точек границ четвертой подзоны приаэродромной территории аэродрома гражданской авиации Сеймчан приведен в таблице 5.1.

Таблица 5.1

Обозначение характерных точек границ	Координаты МСК-49, зона 2	
	X	Y
1	771265.63	2500206.49
2	771163.41	2500982.95
3	770863.71	2501706.49
4	770386.95	2502327.81
5	769765.63	2502804.57
6	769042.09	2503104.27
7	768265.63	2503206.49
8	767489.18	2503104.27
9	766765.63	2502804.57

10	766144.31	2502327.81
11	765667.56	2501706.49
12	765367.86	2500982.95
13	765265.63	2500206.49
14	765367.86	2499430.04
15	765667.56	2498706.49
16	766144.31	2498085.17
17	766765.63	2497608.42
18	767489.18	2497308.72
19	768265.63	2497206.49
20	769042.09	2497308.72
21	769765.63	2497608.42
22	770386.95	2498085.17
23	770863.71	2498706.49
24	771163.41	2499430.04

8.3. Перечень кадастровых кварталов, в границах территорий которых полностью или частично расположена четвертая подзона приаэродромной территории аэродрома гражданской авиации Сеймчан, приведен в таблице 5.2.

Таблица 5.2

№ строки	Номера кадастровых кварталов					
	1	2	3	4	5	6
1	49:04:000001	49:04:010101	49:04:010102	49:04:010103	49:04:010104	49:04:010105
2	49:04:010106	49:04:050101	49:04:050102	49:04:050103	-	-

8.4. Муниципальное образование, в границах территории которого полностью или частично расположена четвертая подзона приаэродромной территории аэродрома гражданской авиации Сеймчан: Среднеканский городской округ Магаданской области.

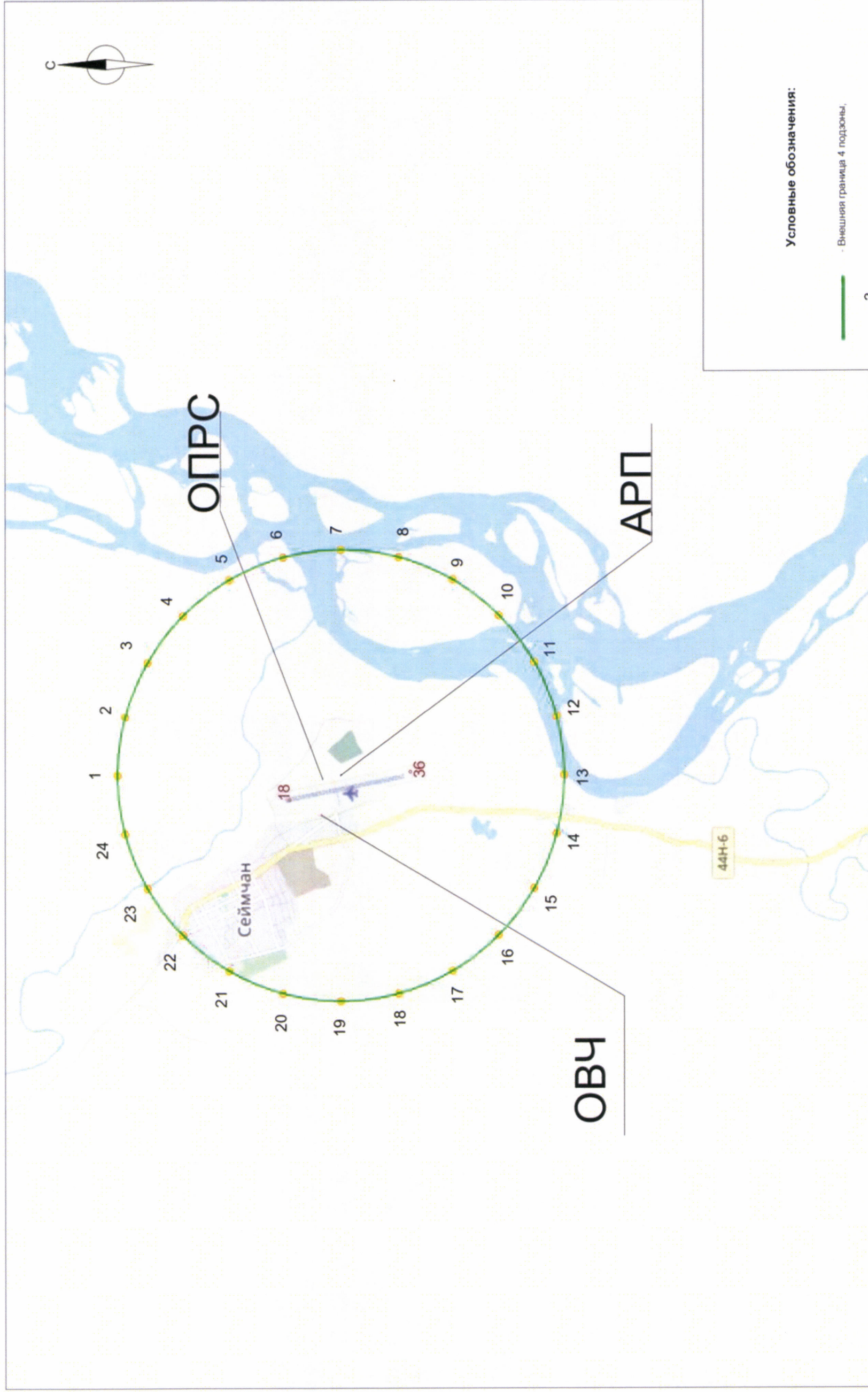
8.5. Описание границ секторов четвертой подзоны приаэродромной территории аэродрома гражданской авиации Сеймчан приведено в таблице 5.6.

Таблица 5.6

№ сектора	Расстояние от основания антенны, м	Абсолютная высота ограничения застройки в секторе, м
Автоматический радиопеленгатор (далее – АРП). Координаты: X: 768265.6330 Y: 2500206.4940		
1.1	400	221,98
1.2	500	223,73
1.3	1000	232,46
1.4	1500	241,18
1.5	2000	249,91
1.6	2500	258,64
1.7	3000	267,37
Отдельная приводная радиостанция (далее – ОПРС). Координаты: X: 768511.9380 Y: 2500156.5700		
2.1	300	246,25
2.2	100	168,00
2.3	500	263,74
2.4	1000	307,49
Средства авиационной подвижной электросвязи (далее – ОВЧ). Координаты: X: 768528.21 Y: 2499675.96		
3.1	300	230,24
3.2	500	233,73
3.3	1000	242,46
3.4	1500	251,18
3.5	2000	259,91

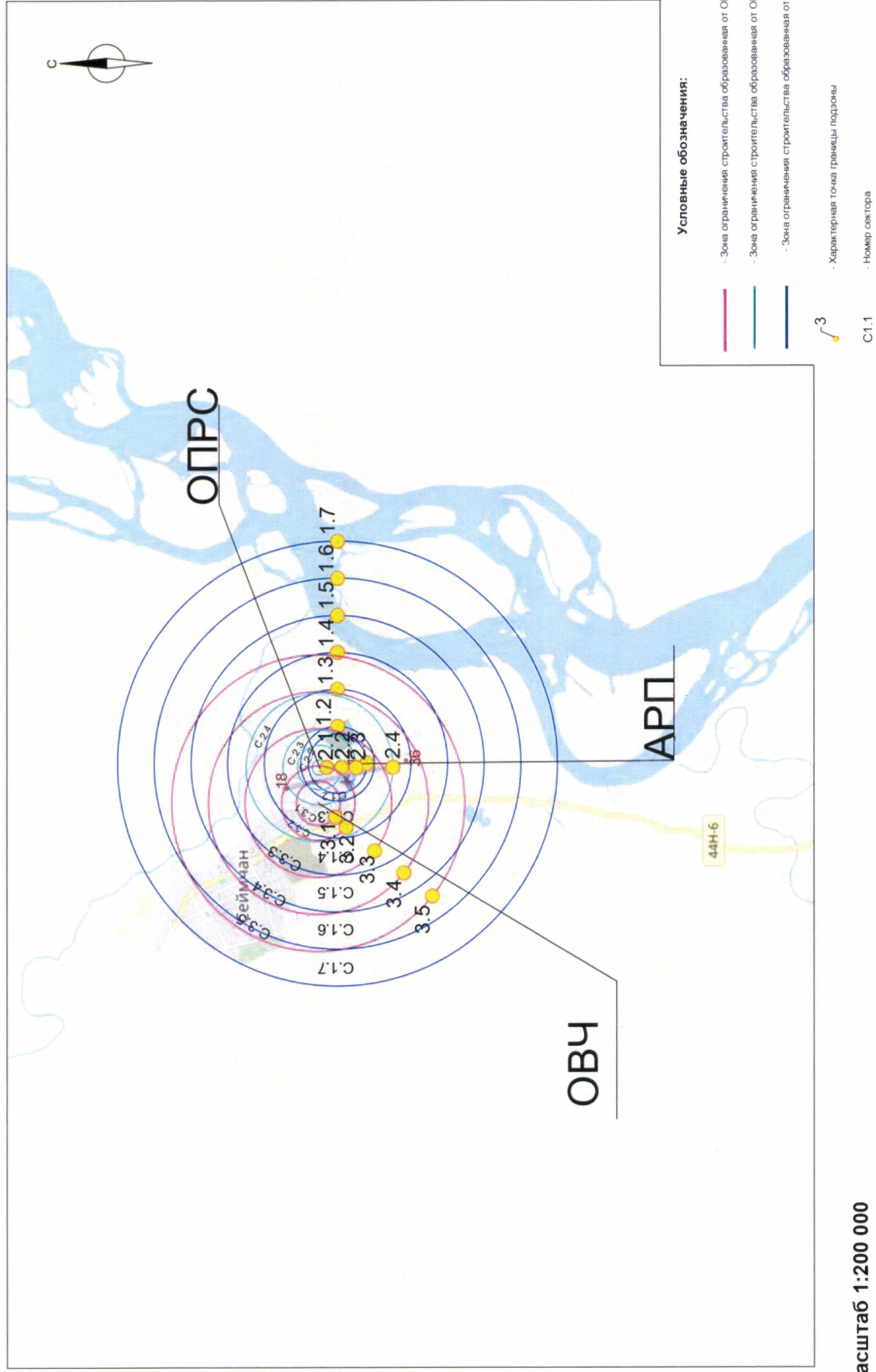
8.6. Графические изображения границ четвертой подзоны приаэродромной территории аэродрома гражданской авиации Сеймчан приведены на схемах 5.1, 5.2.

Схема 5.1



Масштаб 1:200 000

Схема 5.2



9. Описание границ пятой подзоны:

9.1. Пятая подзона приаэродромной территории аэродрома гражданской авиации Сеймчан выделена по границам, установленным исходя из требований безопасности полетов и промышленной безопасности опасных производственных объектов с учетом максимального радиуса зон поражения в случаях происшествий техногенного характера на опасных производственных объектах.

9.2. Перечень координат характерных точек границ пятой подзоны приаэродромной территории аэродрома гражданской авиации Сеймчан приведен в таблице 6.1.

Таблица 6.1

Обозначение характерных точек границ	Координаты МСК-49, зона 2	
	X	Y
1	767322.82	2500257.02
2	753187.46	2501425.43
3	737092.73	2502755.80
4	739144.22	2511485.04
5	754146.72	2505507.15
6	768929.05	2499879.53
7	782105.15	2494629.39
8	797107.65	2488651.51
9	799159.14	2497380.74
10	783064.41	2498711.12
1.1	764841.26	2485432.33
1.2	768741.25	2485080.90
1.3	772599.30	2485750.84
1.4	776152.50	2487396.48
1.5	779158.70	2489905.69
1.6	781413.04	2493107.46
1.7	782761.88	2496783.60
1.8	783113.31	2500683.59
1.9	782443.37	2504541.64
1.10	780797.72	2508094.84
1.11	778288.52	2511101.04
1.12	775086.74	2513355.38

1.13	771410.61	2514704.22
1.14	767510.62	2515055.65
1.15	763652.57	2514385.71
1.16	760099.37	2512740.06
1.17	757093.17	2510230.85
1.18	754838.83	2507029.08
1.19	753489.99	2503352.94
1.20	753138.56	2499452.96
1.21	753808.50	2495594.91
1.22	755454.15	2492041.71
1.23	757963.35	2489035.51
1.24	761165.13	2486781.17

9.3. Муниципальное образование, в границах территории которого полностью или частично расположена пятая подзона приаэродромной территории аэродрома гражданской авиации Сеймчан: Среднеканский городской округ Магаданской области.

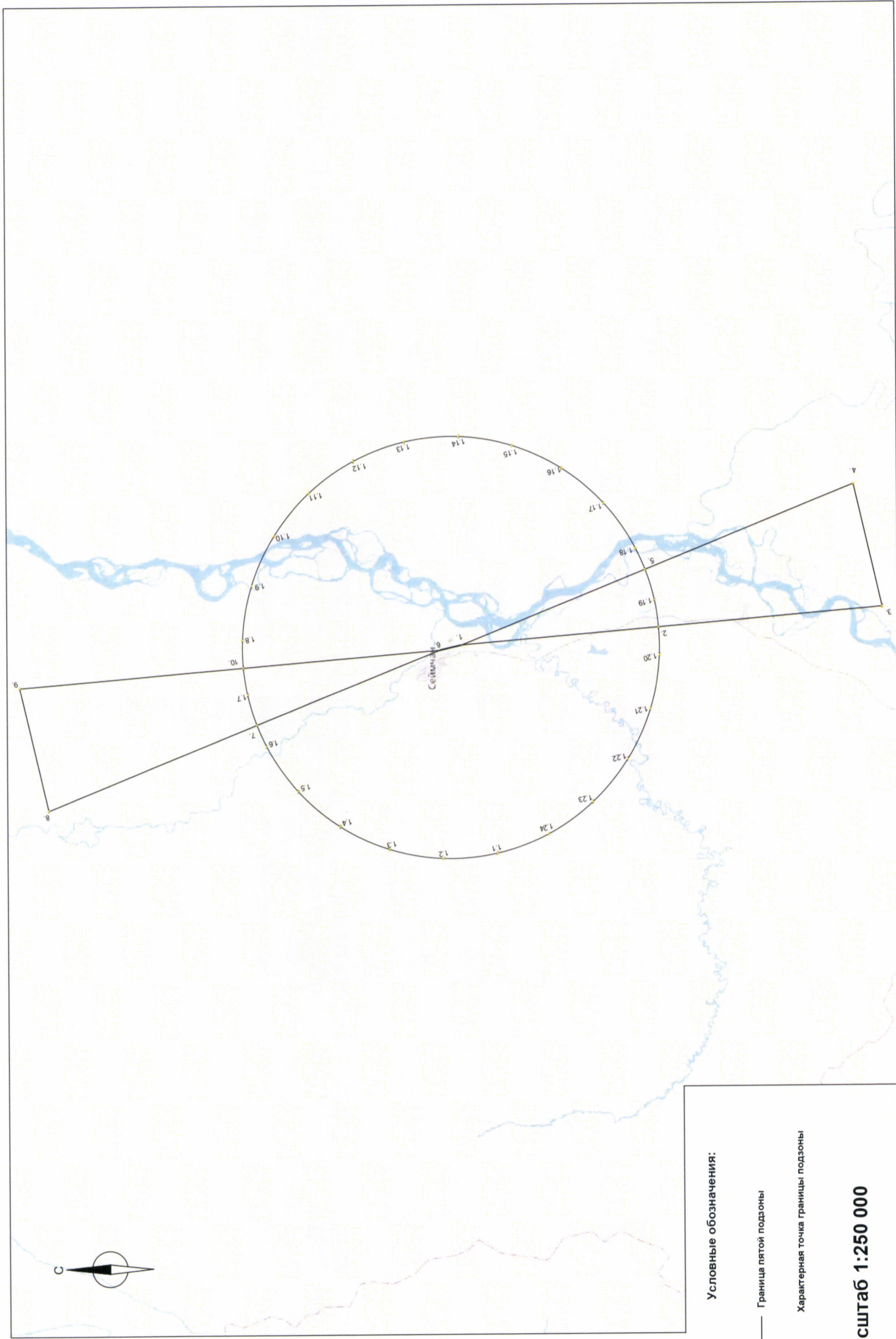
9.4. Перечень кадастровых кварталов, в границах территорий которых полностью или частично расположена пятая подзона приаэродромной территории аэродрома гражданской авиации Сеймчан, приведен в таблице 6.2.

Таблица 6.2

№ строки	Номера кадастровых кварталов				
	1	2	3	4	5
1	49:04:000001	49:04:010101	49:04:010102	49:04:010103	49:04:010104
2	49:04:010106	49:04:030101	49:04:050101	49:04:050102	49:04:050103
3	49:04:010105	-	-	-	-

9.5. Графическое изображение границ пятой подзоны приаэродромной территории аэродрома гражданской авиации Сеймчан приведено на схеме 6.

Схема 6



10. Описание границ шестой подзоны:

10.1. Шестая подзона приаэродромной территории аэродрома гражданской авиации Сеймчан выделена по границам, установленным на удалении 15 км от КТА.

10.2. Перечень координат характерных точек границ шестой подзоны приаэродромной территории аэродрома гражданской авиации Сеймчан приведен в таблице 7.1.

Таблица 7.1

Обозначение характерных точек границ	Координата МСК-49, зона 2	
	X	Y
1	768131.50	2515034.27
2	767608.01	2515025.14
3	767085.16	2514997.73
4	766563.58	2514952.10
5	766043.91	2514888.29
6	765526.78	2514806.39
7	765012.83	2514706.49
8	764502.67	2514588.71
9	763996.94	2514453.20
10	763496.25	2514300.12
11	763001.20	2514129.66
12	762512.40	2513942.03
13	762030.45	2513737.46
14	761555.94	2513516.18
15	761089.43	2513278.49
16	760631.50	2513024.65
17	760182.71	2512754.99
18	759743.61	2512469.84
19	759314.72	2512169.53
20	758896.58	2511854.43
21	758489.69	2511524.94
22	758094.54	2511181.45
23	757711.63	2510824.37
24	757341.41	2510454.15

25	756984.33	2510071.23
26	756640.84	2509676.09
27	756311.34	2509269.20
28	755996.25	2508851.05
29	755695.94	2508422.17
30	755410.78	2507983.06
31	755141.12	2507534.27
32	754887.29	2507076.35
33	754649.59	2506609.84
34	754428.32	2506135.32
35	754223.75	2505653.37
36	754036.11	2505164.58
37	753865.66	2504669.53
38	753712.58	2504168.83
39	753577.07	2503663.10
40	753459.29	2503152.95
41	753359.39	2502639.00
42	753277.48	2502121.87
43	753213.67	2501602.20
44	753168.04	2501080.62
45	753140.64	2500557.77
46	753131.50	2500034.27
47	753140.64	2499510.78
48	753168.04	2498987.93
49	753213.67	2498466.35
50	753277.48	2497946.68
51	753359.39	2497429.55
52	753459.29	2496915.60
53	753577.07	2496405.44
54	753712.58	2495899.71
55	753865.66	2495399.02
56	754036.11	2494903.97
57	754223.75	2494415.17
58	754428.32	2493933.22
59	754649.59	2493458.71

60	754887.29	2492992.20
61	755141.12	2492534.27
62	755410.78	2492085.48
63	755695.94	2491646.38
64	755996.25	2491217.49
65	756311.34	2490799.35
66	756640.84	2490392.46
67	756984.33	2489997.31
68	757341.41	2489614.40
69	757711.63	2489244.18
70	758094.54	2488887.10
71	758489.69	2488543.61
72	758896.58	2488214.11
73	759314.72	2487899.02
74	759743.61	2487598.71
75	760182.71	2487313.55
76	760631.50	2487043.89
77	761089.43	2486790.06
78	761555.94	2486552.36
79	762030.45	2486331.09
80	762512.40	2486126.52
81	763001.20	2485938.88
82	763496.25	2485768.43
83	763996.94	2485615.35
84	764502.67	2485479.84
85	765012.83	2485362.06
86	765526.78	2485262.16
87	766043.91	2485180.25
88	766563.58	2485116.44
89	767085.16	2485070.81
90	767608.01	2485043.41
91	768131.50	2485034.27
92	768655.00	2485043.41
93	769177.85	2485070.81
94	769699.43	2485116.44

95	770219.10	2485180.25
96	770736.23	2485262.16
97	771250.18	2485362.06
98	771760.33	2485479.84
99	772266.06	2485615.35
100	772766.76	2485768.43
101	773261.81	2485938.88
102	773750.60	2486126.52
103	774232.55	2486331.09
104	774707.07	2486552.36
105	775173.58	2486790.06
106	775631.50	2487043.89
107	776080.29	2487313.55
108	776519.40	2487598.71
109	776948.28	2487899.02
110	777366.43	2488214.11
111	777773.32	2488543.61
112	778168.46	2488887.10
113	778551.38	2489244.18
114	778921.60	2489614.40
115	779278.68	2489997.31
116	779622.17	2490392.46
117	779951.66	2490799.35
118	780266.76	2491217.49
119	780567.07	2491646.38
120	780852.22	2492085.48
121	781121.88	2492534.27
122	781375.72	2492992.20
123	781613.41	2493458.71
124	781834.68	2493933.22
125	782039.26	2494415.17
126	782226.89	2494903.97
127	782397.35	2495399.02
128	782550.43	2495899.71
129	782685.94	2496405.44

130	782803.72	2496915.60
131	782903.62	2497429.55
132	782985.52	2497946.68
133	783049.33	2498466.35
134	783094.96	2498987.93
135	783122.37	2499510.78
136	783131.50	2500034.27
137	783122.37	2500557.77
138	783094.96	2501080.62
139	783049.33	2501602.20
140	782985.52	2502121.87
141	782903.62	2502639.00
142	782803.72	2503152.95
143	782685.94	2503663.10
144	782550.43	2504168.83
145	782397.35	2504669.53
146	782226.89	2505164.58
147	782039.26	2505653.37
148	781834.68	2506135.32
149	781613.41	2506609.84
150	781375.72	2507076.35
151	781121.88	2507534.27
152	780852.22	2507983.06
153	780567.07	2508422.17
154	780266.76	2508851.05
155	779951.66	2509269.20
156	779622.17	2509676.09
157	779278.68	2510071.23
158	778921.60	2510454.15
159	778551.38	2510824.37
160	778168.46	2511181.45
161	777773.32	2511524.94
162	777366.43	2511854.43
163	776948.28	2512169.53
164	776519.40	2512469.84

165	776080.29	2512754.99
166	775631.50	2513024.65
167	775173.58	2513278.49
168	774707.07	2513516.18
169	774232.55	2513737.46
170	773750.60	2513942.03
171	773261.81	2514129.66
172	772766.76	2514300.12
173	772266.06	2514453.20
174	771760.33	2514588.71
175	771250.18	2514706.49
176	770736.23	2514806.39
177	770219.10	2514888.29
178	769699.43	2514952.10
179	769177.85	2514997.73
180	768655.00	2515025.14

10.3. Муниципальное образование, в границах территории которого полностью или частично расположена шестая подзона приаэродромной территории аэродрома гражданской авиации Сеймчан: Среднеканский городской округ Магаданской области.

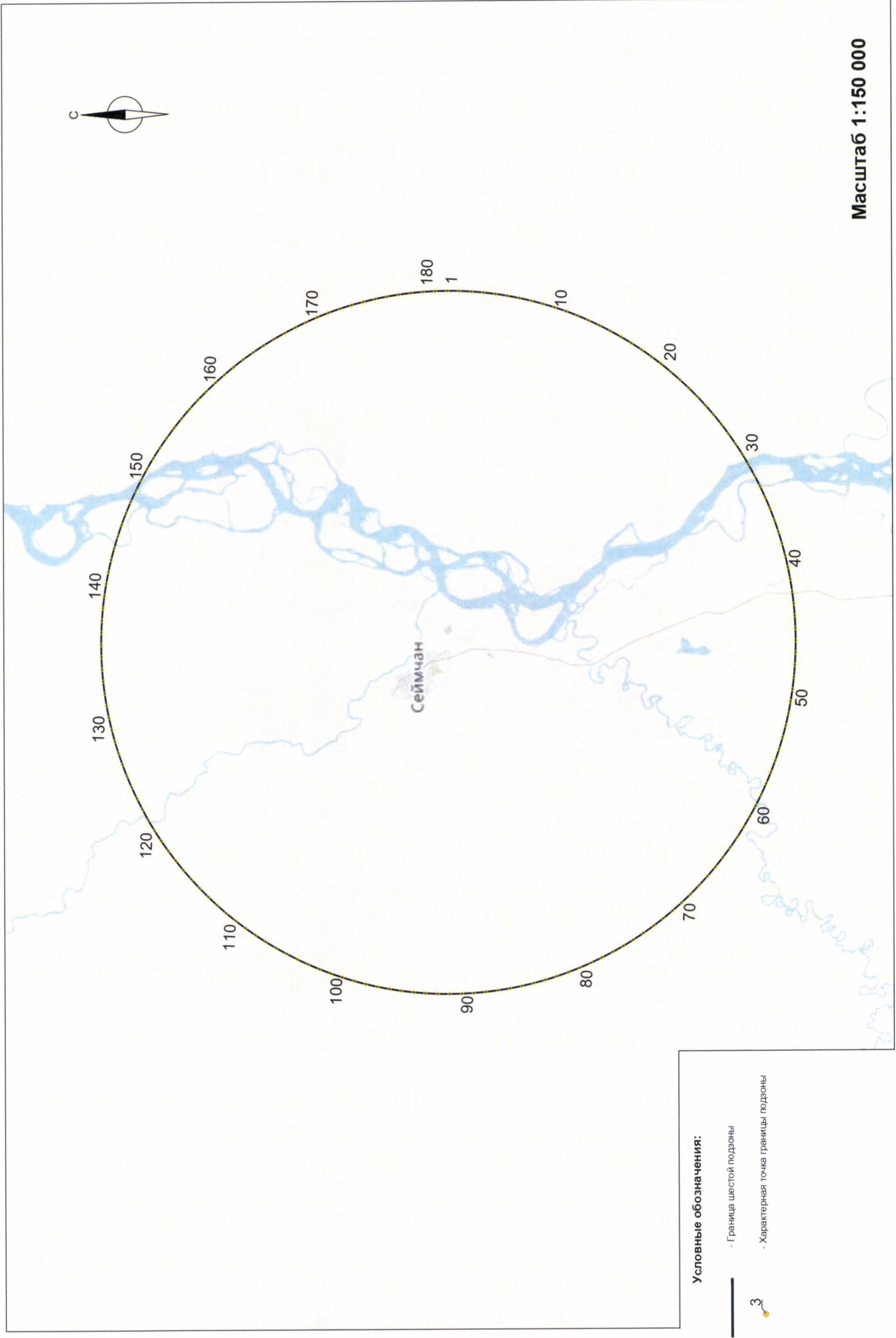
10.4. Перечень кадастровых кварталов, в границах территорий которых полностью или частично расположена шестая подзона приаэродромной территории аэродрома гражданской авиации Сеймчан, приведен в таблице 7.2.

Таблица 7.2

№ строки	Номера кадастровых кварталов				
	1	2	3	4	5
1	49:04:000001	49:04:010101	49:04:010102	49:04:010103	49:04:010104
2	49:04:010106	49:04:050101	49:04:050102	49:04:050103	49:04:010105

10.5. Графическое изображение границ шестой подзоны приаэродромной территории аэродрома гражданской авиации Сеймчан приведено на схеме 7.

Схема 7



11. Описание границ седьмой подзоны:

11.1. Седьмая подзона приаэродромной территории аэродрома гражданской авиации Сеймчан определена из условий воздействия авиационного шума и включает территорию, ограниченную контуром эквивалентного уровня звука для дневного времени суток.

11.2. Перечень координат характерных точек границ седьмой подзоны приаэродромной территории аэродрома гражданской авиации Сеймчан приведен в таблице 8.1.

Таблица 8.1

Обозначение характерных точек границ	Координаты МСК-49, зона 2	
	X	Y
1	768764.90	2500131.12
2	768347.12	2500237.35
3	768351.83	2500217.65
4	768353.10	2500202.31
5	768350.68	2500185.16
6	768344.71	2500165.59
7	768334.75	2500147.56
8	768324.75	2500135.96
9	768311.02	2500125.22
10	768290.98	2500115.32
11	768266.39	2500111.09
12	768240.02	2500111.98
13	768216.35	2500116.10
14	768196.07	2500125.72
15	768181.61	2500136.56
16	768168.45	2500153.30
17	768159.32	2500171.01
18	768154.85	2500185.64
19	768151.24	2500204.00
20	768151.66	2500221.92
21	768157.39	2500242.50
22	768167.08	2500255.07

23	767931.78	2500320.15
24	767891.09	2500328.70
25	767894.46	2500351.63
26	767812.06	2500360.46
27	767805.48	2500349.44
28	767801.88	2500339.21
29	767793.17	2500333.36
30	767731.88	2500342.88
31	767712.65	2500353.81
32	767708.67	2500361.34
33	767654.30	2500391.69
34	767635.98	2500386.69
35	767630.01	2500392.80
36	767624.28	2500404.18
37	767606.38	2500449.77
38	766693.10	2500685.24
39	766506.83	2500708.14
40	766418.10	2500329.25
41	766628.81	2500273.54
42	766816.16	2500276.67
43	766830.51	2500250.53
44	766890.03	2500232.86
45	766939.97	2500215.67
46	766943.59	2500214.49
47	766950.81	2500210.05
48	766999.24	2500190.51
49	767023.80	2500181.05
50	767043.12	2500192.05
51	767070.78	2500195.89
52	767079.15	2500175.31
53	767093.24	2500162.23
54	767100.49	2500148.38
55	767106.52	2500131.39
56	767106.06	2500124.40
57	767059.05	2500132.42

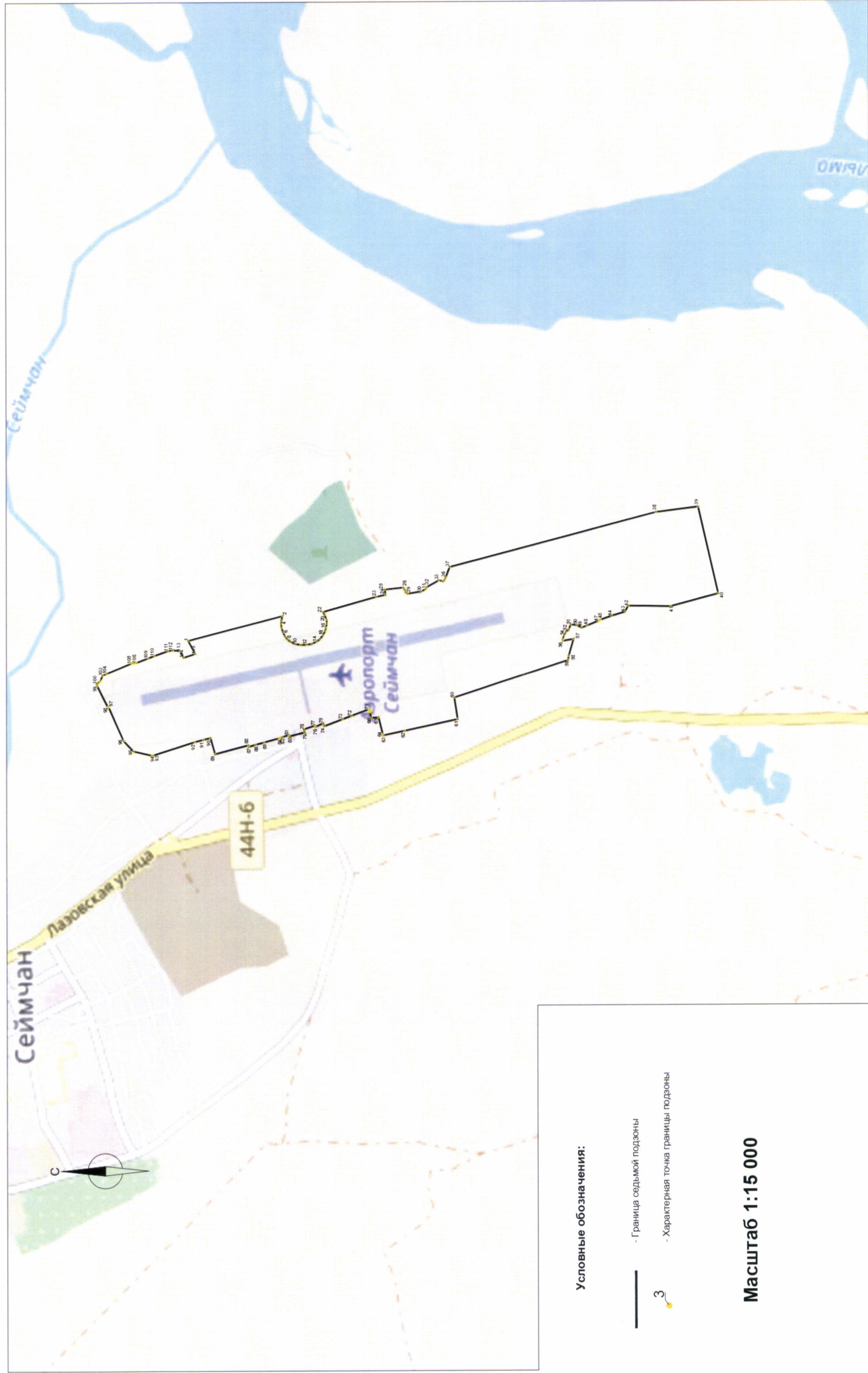
58	767079.86	2500058.70
59	767083.49	2500040.15
60	767587.32	2499877.59
61	767572.75	2499782.87
62	767807.83	2499733.17
63	767902.54	2499713.14
64	767904.14	2499719.34
65	767922.84	2499791.51
66	767955.27	2499789.85
67	767960.87	2499814.64
68	767957.85	2499815.99
69	767960.37	2499821.70
70	767964.08	2499824.54
71	767966.50	2499826.40
72	768042.19	2499798.82
73	768081.73	2499784.41
74	768162.50	2499754.77
75	768168.00	2499767.12
76	768201.92	2499752.44
77	768204.12	2499756.88
78	768253.12	2499741.05
79	768249.67	2499727.50
80	768317.84	2499710.34
81	768319.89	2499716.37
82	768348.26	2499707.31
83	768358.59	2499703.61
84	768362.71	2499702.49
85	768429.36	2499684.38
86	768467.32	2499674.06
87	768497.11	2499665.29
88	768498.74	2499672.20
89	768646.15	2499633.36
90	768666.54	2499704.57
91	768697.25	2499696.79
92	768736.64	2499686.81

93	768920.05	2499628.39
94	768925.22	2499627.79
95	769007.30	2499646.98
96	769050.94	2499693.21
97	769117.65	2499841.56
98	769120.07	2499840.11
99	769167.04	2499934.23
100	769169.52	2499943.52
101	769158.10	2499952.56
102	769153.18	2499956.68
103	769143.40	2499980.84
104	769125.46	2499988.06
105	769016.19	2500032.01
106	769010.34	2500034.25
107	768999.39	2500036.85
108	768993.18	2500035.39
109	768941.94	2500054.41
110	768914.68	2500064.53
111	768854.68	2500085.62
112	768833.19	2500090.07
113	768799.26	2500085.70
114	768785.88	2500056.57
115	768733.30	2500073.57

11.3. Кадастровые кварталы, входящие в границы седьмой подзоны приаэродромной территории аэродрома гражданской авиации Сеймчан: 49:04:000001, 49:04:010106, 49:04:050101.

11.4. Муниципальное образование, в границах территории которого полностью или частично расположена седьмая подзона приаэродромной территории аэродрома гражданской авиации Сеймчан: Среднеканский городской округ Магаданской области.

11.5. Графическое изображение границы седьмой подзоны приаэродромная территория аэродрома гражданской авиации Сеймчан приведено на схеме 8.



III. Перечень ограничений использования земельных участков и (или) расположенных на них объектов недвижимости и осуществления экономической и иной деятельности в границах приаэродромной территории аэродрома гражданской авиации Сеймчан

12. Приаэродромная территория аэродрома гражданской авиации Сеймчан является зоной с особыми условиями использования территорий.

В соответствии с требованиями Воздушного кодекса Российской Федерации и Федерального закона от 1 июля 2017 г. № 135-ФЗ «О внесении изменений в отдельные законодательные акты Российской Федерации в части совершенствования порядка установления и использования приаэродромной территории и санитарно-защитной зоны» (далее – Федеральный закон № 135-ФЗ) на приаэродромной территории аэродрома гражданской авиации Сеймчан установлены ограничения использования земельных участков и (или) расположенных на них объектов недвижимости и осуществления экономической и иной деятельности.

12.1. Первая подзона приаэродромной территории аэродрома гражданской авиации Сеймчан:

Перечень ограничений использования объектов недвижимости и осуществления деятельности	Обоснование ограничений
В границах первой подзоны запрещается размещать объекты, не предназначенные для организации и обслуживания воздушного движения и воздушных перевозок, обеспечения взлета, посадки, руления и стоянки воздушных судов.	1. Подпункт 1 пункта 3 статьи 47 Воздушного кодекса Российской Федерации. 2. Подпункт 1 пункта 3 статьи 1 Федерального закона № 135-ФЗ. 3. Подпункт «а» пункта 1(1) Положения.

12.2. Вторая подзона приаэродромной территории аэродрома гражданской авиации Сеймчан:

Перечень ограничений использования объектов недвижимости и осуществления деятельности	Обоснование ограничений
В границах второй подзоны запрещается размещать объекты, не предназначенные для обслуживания пассажиров и обработки багажа, грузов и почты, обслуживания воздушных судов, хранения авиационного топлива и заправки воздушных судов, обеспечения энергоснабжения, а также объекты, не относящиеся к инфраструктуре аэропорта.	<ol style="list-style-type: none"> 1. Подпункт 2 пункта 3 статьи 47 Воздушного кодекса Российской Федерации. 2. Подпункт 2 пункта 3 статьи 1 Федерального закона № 135-ФЗ. 3. Подпункт «а» пункта 1(1) Положения.

12.3. Третья подзона приаэродромной территории аэродрома гражданской авиации Сеймчан:

Перечень ограничений использования объектов недвижимости и осуществления деятельности	Обоснование ограничений																
<p>1. В границах третьей подзоны запрещается размещать объекты, высота которых превышает ограничения, приведенные в пункте 2 настоящей таблицы.</p> <p>2. Строительство и реконструкция зданий, сооружений в границах третьей подзоны разрешается только после определения максимально допустимой высоты здания, сооружения в зависимости от местоположения путем проведения соответствующих расчетов в соответствии с требованиями ФАП-262 с учетом следующих абсолютных высот ограничения объектов в Балтийской системе высот 1977 года⁵:</p> <table border="0" data-bbox="180 1586 738 1926"> <tr> <td>Сектор 1</td> <td>358,4 м</td> </tr> <tr> <td>Сектор 2.1</td> <td>258,4 – 283,4 м</td> </tr> <tr> <td>Сектор 2.2</td> <td>283,4 – 308,4 м</td> </tr> <tr> <td>Сектор 2.3</td> <td>308,4 – 333,4 м</td> </tr> <tr> <td>Сектор 2.4</td> <td>333,4 – 358,4 м</td> </tr> <tr> <td>Сектор 3</td> <td>258,4 м</td> </tr> <tr> <td>Сектор 4</td> <td>208,40 м</td> </tr> <tr> <td>Сектор 5.1</td> <td>210,8 – 218,8 м</td> </tr> </table>	Сектор 1	358,4 м	Сектор 2.1	258,4 – 283,4 м	Сектор 2.2	283,4 – 308,4 м	Сектор 2.3	308,4 – 333,4 м	Сектор 2.4	333,4 – 358,4 м	Сектор 3	258,4 м	Сектор 4	208,40 м	Сектор 5.1	210,8 – 218,8 м	<ol style="list-style-type: none"> 1. Подпункт 3 пункта 3 статьи 47 Воздушного кодекса Российской Федерации. 2. Подпункт 3 пункта 3 статьи 1 Федерального закона № 135-ФЗ. 3. Подпункт «б» пункта 1(1) Положения.
Сектор 1	358,4 м																
Сектор 2.1	258,4 – 283,4 м																
Сектор 2.2	283,4 – 308,4 м																
Сектор 2.3	308,4 – 333,4 м																
Сектор 2.4	333,4 – 358,4 м																
Сектор 3	258,4 м																
Сектор 4	208,40 м																
Сектор 5.1	210,8 – 218,8 м																

⁵ Постановление Правительства Российской Федерации от 24 ноября 2016 г. № 1240 «Об установлении государственных систем координат, государственной системы высот и государственной гравиметрической системы» (далее – постановление Правительства №1240).

Перечень ограничений использования объектов недвижимости и осуществления деятельности	Обоснование ограничений
Сектор 5.2	218,8 – 226,8 м
Сектор 5.3	226,8 – 234,8 м
Сектор 5.4	234,8 – 242,8 м
Сектор 5.5	242,8 – 250,8 м
Сектор 5.6	250,8 – 258,8 м
Сектор 5.7	258,8 – 266,8 м
Сектор 5.8	266,8 – 274,8 м
Сектор 5.9	274,8 – 282,8 м
Сектор 5.10	282,8 – 290,8 м
Сектор 5.11	290,8 – 298,8 м
Сектор 5.12	298,8 – 306,8 м
Сектор 5.13	306,8 – 314,8 м
Сектор 5.14	314,8 – 322,8 м
Сектор 5.15	322,8 – 330,8 м
Сектор 5.16	330,8 – 338,8 м
Сектор 5.17	338,8 – 346,8 м
Сектор 5.18	346,8 – 354,8 м
Сектор 5.19	354,8 – 358,4 м
Сектор 5.20	206,4 – 214,4 м
Сектор 5.21	214,4 – 222,4 м
Сектор 5.22	222,4 – 230,4 м
Сектор 5.23	230,4 – 238,4 м
Сектор 5.24	238,4 – 246,4 м
Сектор 5.25	246,4 – 254,4 м
Сектор 5.26	254,4 – 262,4 м
Сектор 5.27	262,4 – 270,4 м
Сектор 5.28	270,4 – 278,4 м
Сектор 5.29	278,4 – 286,4 м
Сектор 5.30	286,4 – 294,4 м
Сектор 5.31	294,4 – 302,4 м
Сектор 5.32	302,4 – 310,4 м
Сектор 5.33	310,4 – 318,4 м
Сектор 5.34	318,4 – 326,4 м
Сектор 5.35	326,4 – 334,4 м
Сектор 5.36	334,4 – 342,4 м
Сектор 5.37	342,4 – 350,4 м
Сектор 5.38	350,4 – 358,4 м
Сектор 6.1	208,4 – 218,4 м
Сектор 6.2	218,4 – 228,4 м
Сектор 6.3	228,4 – 238,4 м
Сектор 6.4	238,4 – 248,4 м
Сектор 6.5	248,4 – 258,4 м

Перечень ограничений использования объектов недвижимости и осуществления деятельности	Обоснование ограничений
Сектор 6.6	258,4 – 268,4 м
Сектор 6.7	268,4 – 280,9 м
Сектор 6.8	280,9 – 293,4 м
Сектор 6.9	293,4 – 305,9 м
Сектор 6.10	305,9 – 318,4 м
Сектор 6.11	318,4 – 330,9 м
Сектор 6.12	330,9 – 343,4 м
Сектор 6.13	343,4 – 355,9 м
Сектор 6.14	355,9 – 358,4 м
Сектор 6.15	358,4 – 358,4 м
Сектор 6.2.1	218,4 – 228,4 м
Сектор 6.3.1	228,4 – 238,4 м
Сектор 6.4.1	238,4 – 248,4 м
Сектор 6.5.1	248,4 – 258,4 м
Сектор 6.6.1	258,4 – 268,4 м
Сектор 6.7.1	268,4 – 280,9 м
Сектор 6.8.1	280,9 – 293,4 м
Сектор 6.9.1	293,4 – 305,9 м
Сектор 6.10.1	305,9 – 318,4 м
Сектор 6.11.1	318,4 – 330,9 м
Сектор 6.12.1	330,9 – 343,4 м
Сектор 6.13.1	343,4 – 355,9 м
Сектор 6.14.1	355,9 – 358,4 м
Сектор 6.15.1	358,4 – 358,4 м
Сектор 6.16	204,0 – 214,0 м
Сектор 6.17	214,0 – 224,0 м
Сектор 6.18	224,0 – 234,0 м
Сектор 6.19	234,0 – 244,0 м
Сектор 6.20	244,0 – 254,0 м
Сектор 6.21	254,0 – 264,0 м
Сектор 6.22	264,0 – 276,5 м
Сектор 6.23	276,5 – 289,0 м
Сектор 6.24	289,0 – 301,5 м
Сектор 6.25	301,5 – 314,0 м
Сектор 6.26	314,0 – 326,5 м
Сектор 6.27	326,5 – 339,0 м
Сектор 6.28	339,0 – 351,5 м
Сектор 6.29	351,5 – 358,4 м
Сектор 6.30	358,4 – 358,4 м
Сектор 6.17.1	214,0 – 224,0 м
Сектор 6.18.1	224,0 – 234,0 м
Сектор 6.19.1	234,0 – 244,0 м

Перечень ограничений использования объектов недвижимости и осуществления деятельности		Обоснование ограничений
Сектор 6.20.1	244,01 – 254,01 м	
Сектор 6.21.1	254,01 – 264,01 м	
Сектор 6.22.1	264,01 – 276,51 м	
Сектор 6.23.1	276,51 – 289,01 м	
Сектор 6.24.1	289,01 – 301,51 м	
Сектор 6.25.1	301,51 – 314,01 м	
Сектор 6.26.1	314,01 – 326,51 м	
Сектор 6.27.1	326,51 – 339,01 м	
Сектор 6.28.1	339,01 – 351,51 м	
Сектор 6.29.1	351,51 – 358,40 м	
Сектор 6.30.1	358,40 м	

12.4. Четвертая подзона приаэродромной территории аэродрома гражданской авиации Сеймчан, в соответствии с постановлением Правительства № 1240 абсолютная высота ограничения объектов устанавливается в Балтийской системе высот 1977 года:

Перечень ограничений использования объектов недвижимости и осуществления деятельности		Обоснование ограничений																				
<p>1. Запрещается размещать объекты, создающие помехи в работе наземных объектов средств и систем обслуживания воздушного движения, навигации, посадки и связи, предназначенных для организации воздушного движения и расположенных вне первой подзоны.</p> <p>2. Запрещается без согласования с оператором аэродрома размещение объектов, превышающих абсолютные высотные ограничения:</p> <table border="1"> <thead> <tr> <th>Номер сектора</th> <th>Абсолютная высота, м</th> </tr> </thead> <tbody> <tr><td>1.1</td><td>221,98</td></tr> <tr><td>1.2</td><td>223,73</td></tr> <tr><td>1.3</td><td>232,46</td></tr> <tr><td>1.4</td><td>241,18</td></tr> <tr><td>1.5</td><td>249,91</td></tr> <tr><td>1.6</td><td>258,64</td></tr> <tr><td>1.7</td><td>267,37</td></tr> <tr><td>2.1</td><td>246,25</td></tr> <tr><td>2.2</td><td>168,00</td></tr> </tbody> </table>		Номер сектора	Абсолютная высота, м	1.1	221,98	1.2	223,73	1.3	232,46	1.4	241,18	1.5	249,91	1.6	258,64	1.7	267,37	2.1	246,25	2.2	168,00	<p>1. Подпункт 4 пункта 3 статьи 47 Воздушного кодекса Российской Федерации.</p> <p>2. Подпункт 4 пункта 3 статьи 1 Федерального закона № 135-ФЗ.</p> <p>3. Подпункт «в» пункта 1(1) Положения.</p>
Номер сектора	Абсолютная высота, м																					
1.1	221,98																					
1.2	223,73																					
1.3	232,46																					
1.4	241,18																					
1.5	249,91																					
1.6	258,64																					
1.7	267,37																					
2.1	246,25																					
2.2	168,00																					

2.3	263,74	
2.4	307,49	
3.1	230,24	
3.2	233,73	
3.3	242,46	
3.4	251,18	
3.5	259,91	

12.5. Пятая подзона приаэродромной территории аэродрома гражданской авиации Сеймчан:

Перечень ограничений использования объектов недвижимости и осуществления деятельности	Обоснование ограничений
<p>1. В границах пятой подзоны запрещается размещать опасные производственные объекты⁶, функционирование которых может повлиять на безопасность полетов воздушных судов.</p> <p>2. В границах пятой подзоны допускается эксплуатация, строительство, реконструкция, капитальный ремонт, техническое перевооружение, консервация (далее – размещение) опасных производственных объектов при их соответствии установленным в пункте 3 настоящей таблицы ограничениям.</p> <p>3. Максимальные радиусы зон поражения при происшествиях техногенного характера на опасных производственных объектах, находящихся в пятой подзоне приаэродромной территории, в которых размещение таких объектов возможно, не должны достигать:</p> <p>по вертикали – высоты пролета воздушных судов (высота поверхности ограничения препятствий в третьей подзоне приаэродромной территории);</p> <p>по горизонтали – внешних границ первой и второй подзон приаэродромной территории аэродрома.</p> <p>4. При невозможности соблюдения ограничений, предусмотренных пунктом 3</p>	<p>1. Подпункт 5 пункта 3 статьи 47 Воздушного кодекса Российской Федерации.</p> <p>2. Подпункт 5 пункта 3 статьи 1 Федерального закона № 135-ФЗ.</p> <p>3. Подпункт «г» пункта 1(1) Положения.</p> <p>4. Пункт 4 статьи 3 Федерального закона № 116-ФЗ.</p>

⁶ Пункт 1 статьи 2 Федерального закона от 21 июля 1997 г. № 116-ФЗ «О промышленной безопасности опасных производственных объектов» (далее – Федеральный закон № 116-ФЗ).

Перечень ограничений использования объектов недвижимости и осуществления деятельности	Обоснование ограничений
<p>настоящей таблицы, размещение опасных производственных объектов должно выполняться на основании специальных технических условий, разработанных для конкретного объекта капитального строительства в соответствии с положениями приказа Минстроя России от 30 ноября 2020 г. № 734/пр «Об утверждении Порядка разработки и согласования специальных технических условий для разработки проектной документации на объект капитального строительства» (зарегистрирован Минюстом России 18 декабря 2020 г., регистрационный № 61581) с изменениями, внесенными приказом Минстроя России от 22 октября 2021 г. № 774/пр (зарегистрирован Минюстом России 29 ноября 2021 г., регистрационный № 66058) (далее – Приказ № 734)⁷.</p>	

12.6. Шестая подзона приаэродромной территории аэродрома гражданской авиации Сеймчан:

Перечень ограничений использования объектов недвижимости и осуществления деятельности	Обоснование ограничений
<p>В границах шестой подзоны приаэродромной территории запрещается размещать объекты, способствующие привлечению и массовому скоплению птиц.</p>	<p>1. Подпункт 6 пункта 3 статьи 47 Воздушного кодекса Российской Федерации. 2. Подпункт 6 пункта 3 статьи 1 Федерального закона № 135-ФЗ. 3. Подпункт «д» пункта 1(1) Положения.</p>

12.7. Седьмая подзона приаэродромной территории аэродрома гражданской авиации Сеймчан:

Перечень ограничений использования объектов недвижимости и осуществления деятельности	Обоснование ограничений
<p>В границах седьмой подзоны приаэродромной территории ввиду превышения уровня шумового</p>	<p>1. Подпункт 7 пункта 3 статьи 47 Воздушного кодекса</p>

⁷ В соответствии с пунктом 2 Приказа № 734 данный акт действует до 1 сентября 2026 г.

Перечень ограничений использования объектов недвижимости и осуществления деятельности	Обоснование ограничений
<p>воздействия в зоне запрета строительства нормируемых объектов запрещается размещать:</p> <p>а) палаты больниц и санаториев, операционные больницы;</p> <p>б) кабинеты врачей поликлиник, амбулаторий, диспансеров, больниц, санаториев;</p> <p>в) классные помещения, учебные кабинеты, учительские комнаты, аудитории образовательных организаций, конференц-залы, читальные залы библиотек;</p> <p>г) музыкальные классы;</p> <p>д) жилые комнаты квартир, домов стационарных организаций социального обслуживания, организации для детей-сирот и детей, оставшихся без попечения родителей, спальные помещения в школах-интернатах, дошкольных образовательных организациях, домов отдыха, пансионатов;</p> <p>е) жилые комнаты общежитий и номера гостиниц;</p> <p>ж) территории, непосредственно прилегающие к зданиям больниц и санаториев;</p> <p>з) территории, непосредственно прилегающие к зданиям жилых домов, домов отдыха, пансионатов, домов-интернатов для престарелых и инвалидов, дошкольных образовательных организаций и других образовательных организаций;</p> <p>и) территории, непосредственно прилегающие к зданиям гостиниц и общежитий;</p> <p>к) площадки отдыха, функционально выделенные на территории микрорайонов и групп жилых домов, домов отдыха, пансионатов, стационарных организаций социального обслуживания, организаций для детей-сирот и детей, оставшихся без попечения родителей, площадки дошкольных образовательных организаций и других образовательных организаций.</p>	<p>Российской Федерации.</p> <p>2. Подпункт 7 пункта 3 статьи 1 Федерального закона № 135-ФЗ.</p> <p>3. Подпункт «е» пункта 1(1) Положения.</p> <p>4. Пункт 4 статьи 1, пункт 7 статьи 30 Градостроительного кодекса Российской Федерации.</p> <p>5. Пункт 1 статьи 23 Федерального закона от 30 марта 1999 г. № 52-ФЗ «О санитарно-эпидемиологическом благополучии населения»</p> <p>6. Санитарные правила и нормы СанПиН 1.2.3685-21 «Гигиенические нормативы и требования к обеспечению безопасности и (или) безвредности для человека факторов среды обитания», утвержденные постановлением № 2.</p>