



МИНИСТЕРСТВО ТРАНСПОРТА РОССИЙСКОЙ ФЕДЕРАЦИИ
ФЕДЕРАЛЬНОЕ АГЕНТСТВО ВОЗДУШНОГО ТРАНСПОРТА

(РОСАВИАЦИЯ)
ПРИКАЗ
МИНИСТЕРСТВО ЮСТИЦИИ РОССИЙСКОЙ ФЕДЕРАЦИИ
Москва
ЗАРЕГИСТРИРОВАНО № 461-П
Регистрационный № 74499
от 27 июля 2025 г.

28 июля 2023 г.

**Об установлении приаэродромной территории аэродрома
гражданской авиации Экимчан**

В соответствии со статьей 47 Воздушного кодекса Российской Федерации, подпунктом «в» пункта 2 Положения о приаэродромной территории, утвержденного постановлением Правительства Российской Федерации от 2 декабря 2017 г. № 1460, п р и к а з ы в а ю:

1. Установить приаэродромную территорию аэродрома гражданской авиации Экимчан согласно приложению к настоящему приказу.
2. Настоящий приказ действует в течение срока, указанного в пункте 4 постановления Правительства Российской Федерации от 2 декабря 2017 г. № 1460 «Об утверждении Положения о приаэродромной территории и Правил разрешения разногласий, возникающих между высшими исполнительными органами государственной власти субъектов Российской Федерации, уполномоченными Правительством Российской Федерации федеральными органами исполнительной власти и Федеральной службой по надзору в сфере защиты прав потребителей и благополучия человека при согласовании проекта акта об установлении приаэродромной территории и при определении границ седьмой подзоны приаэродромной территории».

Руководитель

А.В. Нерадько

Приложение
к приказу Росавиации
от 28 июля 2023 № 461-17

Приаэродромная территория аэродрома гражданской авиации Экимчан

I. Общие положения

1. Граница приаэродромной территории аэродрома гражданской авиации Экимчан установлена путем наложения границ семи подзон.

2. В подзонах приаэродромной территории аэродрома гражданской авиации Экимчан устанавливаются следующие ограничения использования земельных участков и (или) расположенных на них объектов недвижимости и осуществления экономической и иной деятельности (далее – ограничения использования объектов недвижимости и осуществления деятельности)¹:

первая подзона, в которой запрещается размещать объекты, не предназначенные для организации и обслуживания воздушного движения и воздушных перевозок, обеспечения взлета, посадки, руления и стоянки воздушных судов;

вторая подзона, в которой запрещается размещать объекты, не предназначенные для обслуживания пассажиров и обработки багажа, грузов и почты, обслуживания воздушных судов, хранения авиационного топлива и заправки воздушных судов, обеспечения энергоснабжения, а также объекты, не относящиеся к инфраструктуре аэропорта;

третья подзона, в которой запрещается размещать объекты, высота которых превышает ограничения, установленные уполномоченным Правительством

¹ Статья 47 Воздушного кодекса Российской Федерации; пункт 1(1) Положения о приаэродромной территории, утвержденного постановлением Правительства Российской Федерации от 2 декабря 2017 г. № 1460 (далее соответственно – постановление № 1460, Положение), в соответствии с пунктом 4 постановления № 1460 данный акт действует до 1 сентября 2029 г.

Российской Федерации федеральным органом исполнительной власти при установлении соответствующей приаэродромной территории;

четвертая подзона, в которой запрещается размещать объекты, создающие помехи в работе наземных объектов средств и систем обслуживания воздушного движения, навигации, посадки и связи, предназначенных для организации воздушного движения и расположенных вне первой подзоны;

пятая подзона, в которой запрещается размещать опасные производственные объекты, функционирование которых может повлиять на безопасность полетов воздушных судов;

шестая подзона, в которой запрещается размещать объекты, способствующие привлечению и массовому скоплению птиц;

седьмая подзона, в которой в целях предотвращения негативного физического воздействия устанавливается перечень ограничений использования земельных участков, определенный в соответствии с земельным законодательством с учетом положений Воздушного кодекса Российской Федерации. При этом под указанным негативным физическим воздействием понимается несоответствие эквивалентного уровня звука, возникающего в связи с полетами воздушных судов, санитарно-эпидемиологическим требованиям².

² Постановление Главного государственного санитарного врача Российской Федерации от 28 января 2021 г. № 2 «Об утверждении санитарных правил и норм СанПиН 1.2.3685-21 «Гигиенические нормативы и требования к обеспечению безопасности и (или) безвредности для человека факторов среды обитания» (зарегистрировано Министерством юстиции Российской Федерации 29 января 2021 г., регистрационный № 62296) с изменениями, внесенными постановлением Главного государственного санитарного врача Российской Федерации от 30 декабря 2022 г. № 24 (зарегистрировано в Минюсте России 09.03.2023 № 72558) (далее – постановление № 2), в соответствии с пунктом 3 постановления № 2 данный акт действует до 1 марта 2027 г.; постановление Главного государственного санитарного врача Российской Федерации от 28 января 2021 г. № 3 «Об утверждении санитарных правил и норм СанПиН 2.1.3684-21 «Санитарно-эпидемиологические требования к содержанию территорий городских и сельских поселений, к водным объектам, питьевой воде и питьевому водоснабжению, атмосферному воздуху, почвам, жилым помещениям, эксплуатации производственных, общественных помещений, организации и проведению санитарно-противоэпидемических (профилактических) мероприятий» (зарегистрировано Министерством юстиции Российской Федерации 29 января 2021 г., регистрационный № 62297) (далее – постановление № 3) с изменениями, внесенными постановлениями Главного государственного санитарного врача Российской Федерации от 26 июня 2021 г. № 16 (зарегистрировано Министерством юстиции Российской Федерации 7 июля 2021 г., регистрационный № 64146), от 14 декабря 2021 г. № 37 (зарегистрировано Министерством юстиции Российской Федерации 30 декабря 2021 г., регистрационный № 66692), от 14 февраля 2022 г. № 6 (зарегистрировано Министерством юстиции Российской Федерации 17 февраля 2022 г., регистрационный № 67331), в соответствии с пунктом 3 постановления № 3 данный акт действует до 1 марта 2027 г.

3. Настоящее приложение включает³:

текстовое и графическое описания местоположения границ приаэродромной территории и выделенных на ней семи подзон и зон (секторов) внутри указанных подзон;

перечень координат характерных точек границ в системе координат, используемой для ведения Единого государственного реестра недвижимости (далее – перечень координат характерных точек границ);

перечень ограничения использования объектов недвижимости и осуществления деятельности в соответствии с Воздушным кодексом Российской Федерации.

II. Описание границ приаэродромной территории аэродрома гражданской авиации Экимчан

4. Описание границ приаэродромной территории аэродрома гражданской авиации Экимчан в соответствии с подпунктом «а» пункта 3 Положения включает перечень координат характерных точек границ.

4.1. Граница приаэродромной территории аэродрома гражданской авиации Экимчан установлена по границе наиболее удалённых от контрольной точки аэродрома (далее – КТА) внешних границ подзон.

4.2. Перечень координат характерных точек границ приаэродромной территории аэродрома гражданской авиации Экимчан приведен в таблице 1.1.

Таблица 1.1

Обозначение характерных точек границ	Координаты МСК 28 зона 5	
	X	Y
1	779360.68	5257211.08
2	779520.03	5256975.35
3	779674.87	5256736.64
4	779825.16	5256495.04
5	779970.85	5256250.62
6	780111.87	5256003.49

³ Статья 47 Воздушного кодекса Российской Федерации, пункт 3 Положения.

7	780248.17	5255753.73
8	780379.72	5255501.43
9	780506.45	5255246.68
10	780628.33	5254989.57
11	780745.31	5254730.19
12	780857.35	5254468.64
13	780964.41	5254205.02
14	781066.45	5253939.41
15	781163.43	5253671.91
16	781255.32	5253402.62
17	781342.09	5253131.64
18	781423.70	5252859.06
19	781500.13	5252584.98
20	781571.34	5252309.50
21	781637.32	5252032.72
22	781698.03	5251754.74
23	781753.46	5251475.65
24	781803.59	5251195.57
25	781848.39	5250914.58
26	781887.86	5250632.80
27	781921.97	5250350.32
28	781950.72	5250067.24
29	781974.10	5249783.66
30	781992.09	5249499.70
31	782004.69	5249215.44
32	782011.90	5248931.00
33	782013.72	5248646.47
34	782010.13	5248361.95
35	782001.15	5248077.56
36	781986.77	5247793.39
37	781967.01	5247509.54
38	781941.87	5247226.12
39	781911.36	5246943.22
40	781875.48	5246660.96
41	781834.26	5246379.43
42	781787.71	5246098.73
43	781735.84	5245818.96
44	781678.67	5245540.23
45	781616.22	5245262.63
46	781548.53	5244986.26
47	781475.60	5244711.23
48	781397.46	5244437.63
49	781314.16	5244165.57

50	781225.70	5243895.13
51	781132.14	5243626.42
52	781033.49	5243359.53
53	780929.80	5243094.56
54	780821.10	5242831.61
55	780707.43	5242570.77
56	780588.83	5242312.12
57	780465.35	5242055.78
58	780337.03	5241801.82
59	780203.92	5241550.34
60	780066.06	5241301.44
61	779923.50	5241055.19
62	779776.30	5240811.69
63	779624.51	5240571.03
64	779468.18	5240333.28
65	779307.36	5240098.55
66	779142.13	5239866.91
67	778972.53	5239638.45
68	778798.62	5239413.24
69	778620.48	5239191.37
70	778438.16	5238972.93
71	778251.73	5238757.97
72	778061.25	5238546.60
73	777866.80	5238338.87
74	777668.45	5238134.88
75	777466.26	5237934.68
76	777260.31	5237738.35
77	777050.67	5237545.96
78	776837.42	5237357.58
79	776620.64	5237173.29
80	776400.40	5236993.14
81	776176.78	5236817.19
82	775949.87	5236645.53
83	775719.74	5236478.19
84	775486.48	5236315.25
85	775250.16	5236156.77
86	775010.89	5236002.80
87	774768.74	5235853.39
88	774523.79	5235708.60
89	774276.15	5235568.49
90	774025.89	5235433.09
91	773773.11	5235302.47
92	773517.90	5235176.67

93	773260.34	5235055.73
94	773000.54	5234939.70
95	772738.59	5234828.62
96	772474.57	5234722.52
97	772208.59	5234621.45
98	771940.74	5234525.45
99	771671.12	5234434.54
100	771399.82	5234348.77
101	771126.94	5234268.15
102	770852.58	5234192.73
103	770576.85	5234122.52
104	770299.83	5234057.56
105	770021.62	5233997.86
106	769742.34	5233943.45
107	769462.07	5233894.35
108	769180.93	5233850.58
109	768899.00	5233812.14
110	768616.39	5233779.06
111	768333.21	5233751.34
112	768049.55	5233729.00
113	767765.52	5233712.05
114	767481.22	5233700.49
115	767196.76	5233694.32
116	766912.22	5233693.54
117	766627.72	5233698.17
118	766343.37	5233708.19
119	766059.25	5233723.60
120	765775.47	5233744.40
121	765492.15	5233770.58
122	765209.36	5233802.13
123	764927.23	5233839.03
124	764645.85	5233881.28
125	764365.32	5233928.86
126	764085.75	5233981.76
127	763807.22	5234039.94
128	763529.86	5234103.40
129	763253.74	5234172.11
130	762978.98	5234246.04
131	762705.67	5234325.18
132	762433.91	5234409.48
133	762163.80	5234498.92
134	761895.43	5234593.47
135	761628.91	5234693.09

136	761364.32	5234797.75
137	761101.76	5234907.41
138	760841.34	5235022.03
139	760583.13	5235141.57
140	760327.24	5235265.99
141	760073.75	5235395.24
142	759822.76	5235529.27
143	759574.36	5235668.04
144	759328.63	5235811.49
145	759085.67	5235959.58
146	758845.57	5236112.26
147	758608.40	5236269.45
148	758374.26	5236431.12
149	758143.22	5236597.21
150	757915.38	5236767.64
151	757690.81	5236942.37
152	747805.68	5224462.73
153	741555.31	5231145.19
154	754666.90	5240175.32
155	754507.55	5240411.05
156	754352.70	5240649.76
157	754202.41	5240891.37
158	754056.73	5241135.78
159	753915.71	5241382.91
160	753779.40	5241632.67
161	753647.86	5241884.97
162	753521.13	5242139.72
163	753399.25	5242396.83
164	753282.26	5242656.21
165	753170.22	5242917.76
166	753063.17	5243181.38
167	752961.13	5243446.99
168	752864.14	5243714.49
169	752772.25	5243983.78
170	752685.49	5244254.76
171	752603.87	5244527.34
172	752527.45	5244801.42
173	752456.23	5245076.90
174	752390.26	5245353.68
175	752329.54	5245631.66
176	752274.12	5245910.75
177	752223.99	5246190.83
178	752179.18	5246471.82

179	752139.72	5246753.60
180	752105.60	5247036.09
181	752076.85	5247319.16
182	752053.48	5247602.74
183	752035.48	5247886.70
184	752022.88	5248170.96
185	752015.67	5248455.40
186	752013.86	5248739.93
187	752017.45	5249024.45
188	752026.43	5249308.84
189	752040.80	5249593.01
190	752060.56	5249876.86
191	752085.70	5250160.28
192	752116.22	5250443.18
193	752152.09	5250725.44
194	752193.31	5251006.97
195	752239.87	5251287.67
196	752291.74	5251567.44
197	752348.91	5251846.18
198	752411.35	5252123.77
199	752479.05	5252400.14
200	752551.98	5252675.17
201	752630.11	5252948.77
202	752713.42	5253220.83
203	752801.87	5253491.27
204	752895.44	5253759.98
205	752994.09	5254026.87
206	753097.78	5254291.84
207	753206.48	5254554.79
208	753320.15	5254815.63
209	753438.74	5255074.28
210	753562.22	5255330.62
211	753690.54	5255584.58
212	753823.66	5255836.06
213	753961.52	5256084.96
214	754104.07	5256331.21
215	754251.27	5256574.71
216	754403.07	5256815.38
217	754559.40	5257053.12
218	754720.21	5257287.85
219	754885.45	5257519.49
220	755055.05	5257747.95
221	755228.95	5257973.16

222	755407.10	5258195.03
223	755589.42	5258413.48
224	755775.85	5258628.43
225	755966.32	5258839.80
226	756160.77	5259047.53
227	756359.13	5259251.52
228	756561.32	5259451.72
229	756767.27	5259648.05
230	756976.90	5259840.44
231	757190.15	5260028.82
232	757406.94	5260213.11
233	757627.18	5260393.26
234	757850.79	5260569.21
235	758077.71	5260740.87
236	758307.84	5260908.21
237	758541.10	5261071.15
238	758777.41	5261229.63
239	759016.69	5261383.60
240	759258.84	5261533.01
241	759503.78	5261677.80
242	759751.43	5261817.91
243	760001.68	5261953.31
244	760254.47	5262083.93
245	760509.68	5262209.73
246	760767.23	5262330.67
247	761027.03	5262446.70
248	761288.99	5262557.78
249	761553.01	5262663.88
250	761818.99	5262764.95
251	762086.84	5262860.95
252	762356.46	5262951.86
253	762627.76	5263037.63
254	762900.63	5263118.25
255	763174.99	5263193.67
256	763450.73	5263263.88
257	763727.75	5263328.84
258	764005.95	5263388.54
259	764285.24	5263442.95
260	764565.50	5263492.05
261	764846.65	5263535.83
262	765128.58	5263574.26
263	765411.18	5263607.34
264	765694.36	5263635.06

265	765978.02	5263657.40
266	766262.05	5263674.35
267	766546.35	5263685.92
268	766830.82	5263692.08
269	767115.35	5263692.86
270	767399.85	5263688.23
271	767684.21	5263678.21
272	767968.33	5263662.80
273	768252.10	5263642.00
274	768535.43	5263615.82
275	768818.21	5263584.27
276	769100.34	5263547.37
277	769381.72	5263505.12
278	769662.25	5263457.54
279	769941.83	5263404.64
280	770220.35	5263346.46
281	770497.72	5263283.00
282	770773.83	5263214.29
283	771048.60	5263140.36
284	771321.91	5263061.22
285	771593.67	5262976.92
286	771863.78	5262887.48
287	772132.15	5262792.93
288	772398.67	5262693.31
289	772663.26	5262588.65
290	772925.81	5262478.99
291	773186.24	5262364.37
292	773444.45	5262244.83
293	773700.34	5262120.41
294	773953.83	5261991.17
295	774204.81	5261857.13
296	774453.22	5261718.36
297	774698.94	5261574.91
298	774941.90	5261426.82
299	775182.01	5261274.15
300	775419.18	5261116.95
301	775653.32	5260955.28
302	775884.35	5260789.19
303	776112.20	5260618.76
304	776336.77	5260444.03
305	786221.89	5272923.67
306	792472.27	5266241.21

4.3. Перечень кадастровых кварталов, в границах территорий которых полностью или частично расположена приаэродромная территория аэродрома гражданской авиации Экимчан, приведен в таблице 1.2.

Таблица 1.2

№ строки	Кадастровые кварталы		
	1	28:22:010527	28:22:010113
2	28:22:010501	28:22:010119	28:22:010711
3	28:22:000000	28:22:010114	28:22:010716
4	28:22:010502	28:22:010112	28:22:010717
5	28:22:010507	28:22:010146	28:22:010718
6	28:22:010508	28:22:010110	28:22:010719
7	28:22:010511	28:22:010108	28:22:010721
8	28:22:010512	28:22:010105	28:22:010724
9	28:22:010525	28:22:010107	28:22:010725
10	28:22:010526	28:22:010104	28:22:010149
11	28:22:010513	28:22:010102	28:22:010144
12	28:22:010523	28:22:010702	28:22:010120
13	28:22:010524	28:22:010704	28:22:010134
14	28:22:010519	28:22:010705	28:22:010118
15	28:22:010518	28:22:010706	28:22:010122
16	28:22:010515	28:22:010707	28:22:010128
17	28:22:010517	28:22:010712	28:22:010131
18	28:22:010514	28:22:010715	28:22:010124
19	28:22:010152	28:22:010714	28:22:010130
20	28:22:010123	28:22:010709	28:22:010135
21	28:22:010126	28:22:010129	28:22:010132
22	28:22:010133	28:22:010137	28:22:010138
23	28:22:010136	-	-

4.4. Приаэродромная территория аэродрома гражданской авиации Экимчан полностью или частично расположена в границах муниципальных образований Амурской области, приведенных в таблице 1.3.

Таблица 1.3

№ п/п	Муниципальное образование
1	Селемджинский район
2	поселок городского типа Экимчан
3	поселок городского типа Току
4	село Коболдо

4.5. Графическое изображение границ приаэродромной территории аэродрома гражданской авиации Экимчан приведено на схеме 1.

5. Описание границ первой подзоны:

5.1. Первая подзона приаэродромной территории аэродрома гражданской авиации Экимчан выделена по внешним границам земельных участков, предоставленных для размещения и эксплуатации зданий, сооружений и оборудования, подлежащих размещению в указанной подзоне, отграничивающим такие земельные участки от земельных участков, предназначенных для иных целей.

5.2. Перечень координат характерных точек границ первой подзоны приаэродромной территории аэродрома гражданской авиации Экимчан приведен в таблице 2.1.

Таблица 2.1

Обозначение характерных точек границ	Координаты МСК-28 зона 5	
	X	Y
1	766451.33	5248269.80
2	766553.79	5248160.26
3	767576.25	5249116.60
4	767473.84	5249226.11
5	766848.54	5248641.42
6	766838.98	5248651.73
7	766839.22	5248659.99
8	766901.23	5248718.00
9	766851.16	5248771.53
10	766719.64	5248648.51
11	766740.90	5248625.78
12	766733.60	5248618.95
13	766762.41	5248588.15
14	766811.06	5248633.51
15	766818.53	5248632.60
16	766828.18	5248622.28

5.3. Муниципальное образование Амурской области, в границах территории которого полностью или частично расположена первая подзона приаэродромной территории аэродрома гражданской авиации Экимчан: Селемджинский район.

5.4. Кадастровые кварталы, в границах территорий которых полностью или частично расположена первая подзона приаэродромной территории аэродрома гражданской авиации Экимчан: 28:22:010527; 28:22:000000.

5.5. Графическое изображение границ первой подзоны приаэродромной территории аэродрома гражданской авиации Экимчан приведено на схеме 2.

Схема 2



6. Описание границ второй подзоны:

6.1. Вторая подзона приаэродромной территории аэродрома гражданской авиации Экимчан выделена по внешним границам земельных участков, предоставленных для размещения и эксплуатации зданий, сооружений и оборудования, подлежащих размещению в указанной подзоне, отграничивающим такие земельные участки от земельных участков, предназначенных для иных целей.

6.2. Перечень координат характерных точек границ второй подзоны приаэродромной территории аэродрома гражданской авиации Экимчан приведен в таблице 3.1.

Таблица 3.1

Обозначение характерных точек границ	Координаты МСК-28 зона 5	
	X	Y
1	767767.82	5249247.64
2	767617.75	5249401.23
3	767582.11	5249370.96
4	767579.19	5249374.03
5	767421.77	5249227.59
6	766984.54	5248820.85
7	766965.12	5248841.77
8	766948.94	5248859.21
9	767054.22	5248959.25
10	767032.64	5248983.16
11	767007.07	5249019.02
12	766986.78	5249047.46
13	766980.14	5249055.66
14	766970.56	5249059.68
15	766960.15	5249058.68
16	766951.43	5249052.84
17	766908.36	5248998.06
18	766885.28	5248970.62
19	766861.59	5248945.14
20	766798.35	5248886.02
21	766750.50	5248937.22
22	766681.94	5248873.10
23	766731.48	5248800.02
24	766692.03	5248766.22
25	766719.94	5248734.76

26	766617.76	5248642.02
27	766629.77	5248636.71
28	766631.87	5248634.64
29	766658.65	5248608.24
30	766664.55	5248602.70
31	766667.85	5248600.60
32	766668.40	5248597.99
33	766670.02	5248596.34
34	766671.57	5248597.82
35	766674.09	5248595.19
36	766672.60	5248593.77
37	766673.36	5248593.02
38	766659.23	5248579.79
39	766660.55	5248572.97
40	766620.33	5248535.58
41	766600.97	5248535.06
42	766599.25	5248532.34
43	766599.25	5248500.34
44	766617.07	5248500.62
45	766625.77	5248500.34
46	766631.25	5248500.34
47	766631.68	5248536.75
48	766643.62	5248548.07
49	766658.08	5248532.43
50	766660.09	5248530.26
51	766664.37	5248534.27
52	766672.50	5248526.02
53	766630.78	5248487.03
54	766617.07	5248500.62
55	766595.96	5248479.32
56	766608.85	5248466.54
57	766301.84	5248180.30
58	766316.50	5248165.35
59	766365.98	5248114.87
60	766319.43	5248068.32
61	766328.34	5248058.92
62	766257.20	5247992.38
63	766270.81	5247991.42
64	766335.19	5248051.64
65	766395.08	5247988.46
66	766492.25	5248085.17
67	766537.88	5248096.08

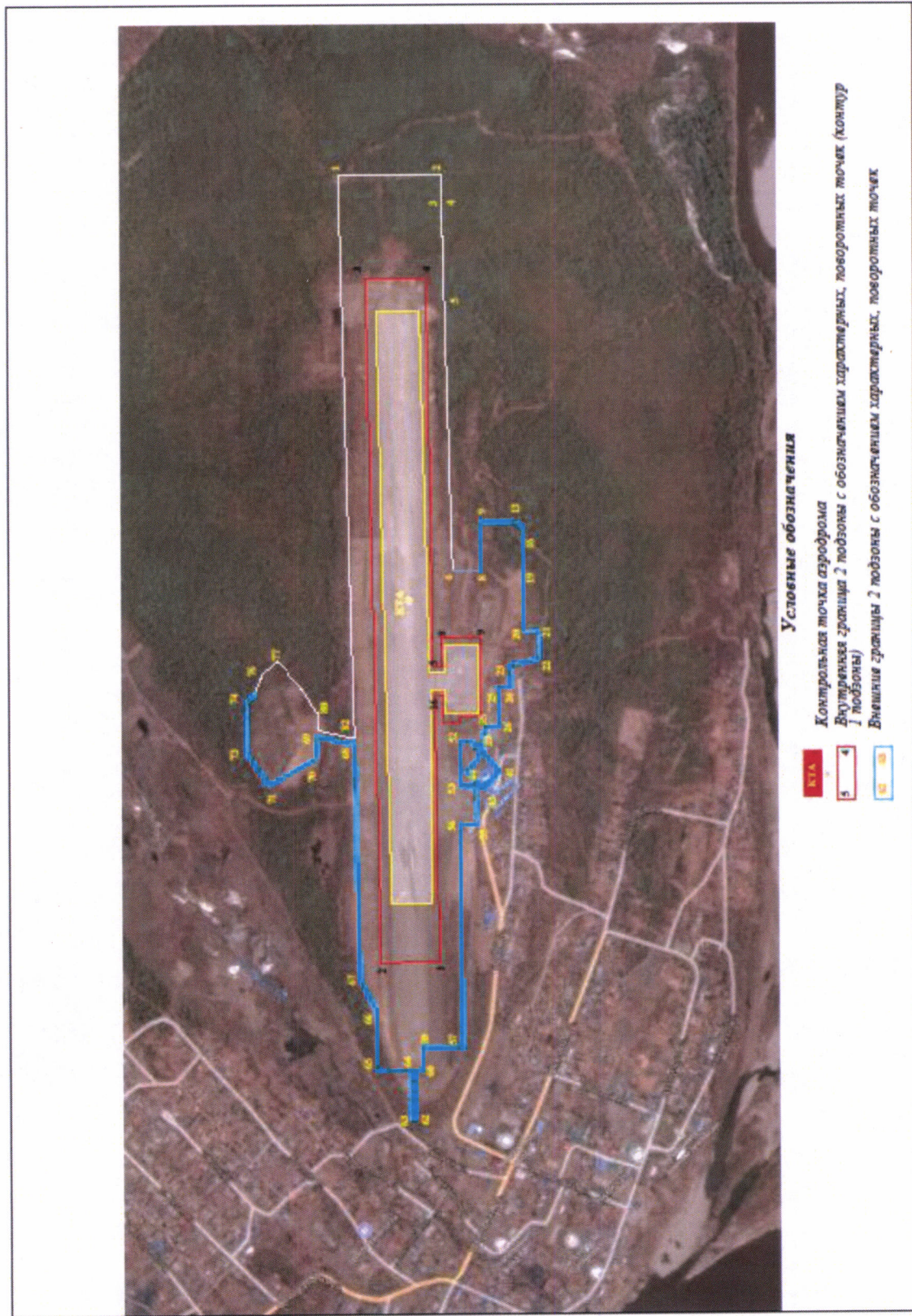
68	766861.23	5248398.52
69	766893.31	5248376.87
70	766873.20	5248358.07
71	766883.36	5248222.19
72	766915.64	5248219.72
73	766951.40	5248216.94
74	767076.05	5248319.19
75	767074.66	5248343.48
76	767092.79	5248382.13
77	767082.74	5248430.50
78	767049.01	5248433.69
79	767038.04	5248432.70
80	766941.35	5248424.52
81	766902.01	5248387.67
82	766871.58	5248408.21

6.3. Муниципальные образования Амурской области, в границах территории которых полностью или частично расположена вторая подзона приаэродромной территории аэродрома гражданской авиации Экимчан: Селемджинский район, поселок городского типа Экимчан.

6.4. Кадастровые кварталы, в границах территорий которых полностью или частично расположена вторая подзона приаэродромной территории аэродрома гражданской авиации Экимчан: 28:22:010527; 28:22:010501; 28:22:000000.

6.5. Графическое изображение границ второй подзоны приаэродромной территории аэродрома гражданской авиации Экимчан приведено на схеме 3.

Схема 3



7. Описание границ третьей подзоны:

7.1. Третья подзона приаэродромной территории аэродрома гражданской авиации Экимчан выделена в границах полос воздушных подходов, установленных в соответствии с Федеральными правилами использования воздушного пространства Российской Федерации, утвержденными постановлением Правительства Российской Федерации от 11 марта 2010 г. № 138 (далее – постановление № 138)⁴, и с учетом ограничительных поверхностей аэродрома в соответствии с Федеральными авиационными правилами «Требования, предъявляемые к аэродромам, предназначенным для взлета, посадки, руления и стоянки гражданских воздушных судов», утвержденными приказом Министерства транспорта Российской Федерации от 25 августа 2015 г. № 262 (зарегистрирован Министерством юстиции Российской Федерации 9 октября 2015 г., регистрационный № 39264), с изменениями, внесенными приказом Министерства транспорта Российской Федерации от 24 ноября 2017 г. № 495 (зарегистрирован Министерством юстиции Российской Федерации 21 декабря 2017 г., регистрационный № 49344) (далее – ФАП-262).

7.2. Перечень координат характерных точек границ третьей подзоны приаэродромной территории аэродрома гражданской авиации Экимчан приведен в таблице 4.1.

Таблица 4.1

Обозначение характерных точек границ	Координаты МСК-28, зона 5	
	X	Y
1	773595.65	5253240.63
2	773659.71	5253146.48
3	773722.42	5253051.44
4	773783.77	5252955.51
5	773843.76	5252858.72
6	773902.35	5252761.08
7	773959.56	5252662.62
8	774015.35	5252563.36
9	774069.73	5252463.31

⁴ В соответствии с пунктом 3 постановления № 138 данный акт действует до 1 ноября 2026 г.

10	774122.67	5252362.50
11	774174.18	5252260.94
12	774224.24	5252158.67
13	774272.83	5252055.68
14	774319.95	5251952.02
15	774365.60	5251847.70
16	774409.75	5251742.74
17	774452.41	5251637.16
18	774493.56	5251530.99
19	774533.19	5251424.24
20	774571.30	5251316.93
21	774607.88	5251209.10
22	774642.92	5251100.75
23	774676.42	5250991.92
24	774708.36	5250882.62
25	774738.74	5250772.88
26	774767.56	5250662.72
27	774794.81	5250552.15
28	774820.48	5250441.22
29	774844.57	5250329.92
30	774867.07	5250218.30
31	774887.98	5250106.37
32	774907.30	5249994.15
33	774925.02	5249881.66
34	774941.13	5249768.94
35	774955.64	5249656.00
36	774968.54	5249542.86
37	774979.83	5249429.55
38	774989.50	5249316.09
39	774997.56	5249202.51
40	775004.00	5249088.82
41	775008.82	5248975.05
42	775012.02	5248861.22
43	775013.60	5248747.36
44	775013.57	5248633.49
45	775011.90	5248519.64
46	775008.62	5248405.81
47	775003.72	5248292.05
48	774997.20	5248178.37
49	774989.07	5248064.79
50	774979.32	5247951.33
51	774967.95	5247838.03
52	774954.97	5247724.90
53	774940.39	5247611.97
54	774924.19	5247499.26
55	774906.40	5247386.79

56	774887.00	5247274.58
57	774866.01	5247162.66
58	774843.43	5247051.05
59	774819.27	5246939.78
60	774793.52	5246828.86
61	774766.20	5246718.31
62	774737.30	5246608.17
63	774706.84	5246498.45
64	774674.82	5246389.17
65	774641.25	5246280.36
66	774606.14	5246172.04
67	774569.48	5246064.23
68	774531.30	5245956.96
69	774491.59	5245850.23
70	774450.37	5245744.09
71	774407.64	5245638.54
72	774363.41	5245533.61
73	774317.70	5245429.32
74	774270.50	5245325.69
75	774221.83	5245222.74
76	774171.71	5245120.50
77	774120.13	5245018.98
78	774067.11	5244918.20
79	774012.67	5244818.19
80	773956.80	5244718.97
81	773899.53	5244620.55
82	773840.87	5244522.95
83	773780.82	5244426.20
84	773719.40	5244330.32
85	773656.62	5244235.31
86	773592.50	5244141.22
87	773527.04	5244048.04
88	773460.27	5243955.80
89	773392.18	5243864.53
90	773322.81	5243774.23
91	773252.16	5243684.93
92	773180.24	5243596.64
93	773107.07	5243509.39
94	773032.67	5243423.19
95	772957.05	5243338.05
96	772880.23	5243254.00
97	772802.22	5243171.05
98	772723.03	5243089.22
99	772642.69	5243008.53
100	772561.21	5242928.99
101	772478.60	5242850.61

102	772394.89	5242773.42
103	772310.08	5242697.43
104	772224.21	5242622.65
105	772137.27	5242549.11
106	772049.30	5242476.80
107	771960.31	5242405.76
108	771870.32	5242335.99
109	771779.34	5242267.51
110	771687.40	5242200.33
111	771594.51	5242134.47
112	771500.69	5242069.93
113	771405.97	5242006.74
114	771310.35	5241944.90
115	771213.86	5241884.43
116	771116.53	5241825.34
117	771018.36	5241767.64
118	770919.38	5241711.34
119	770819.61	5241656.46
120	770719.06	5241603.00
121	770617.77	5241550.98
122	770515.75	5241500.41
123	770413.01	5241451.29
124	770309.59	5241403.64
125	770205.50	5241357.47
126	770100.77	5241312.78
127	769995.41	5241269.59
128	769889.44	5241227.91
129	769782.89	5241187.73
130	769675.78	5241149.08
131	769568.14	5241111.95
132	769459.97	5241076.36
133	769351.31	5241042.32
134	769242.17	5241009.82
135	769132.59	5240978.88
136	769022.57	5240949.51
137	768912.15	5240921.70
138	768801.34	5240895.47
139	768690.17	5240870.81
140	768578.66	5240847.75
141	768466.84	5240826.27
142	768354.72	5240806.38
143	768242.32	5240788.09
144	768129.68	5240771.41
145	768016.82	5240756.33
146	767903.75	5240742.86
147	767790.50	5240730.99

148	767677.09	5240720.75
149	767563.54	5240712.11
150	767449.89	5240705.10
151	767336.15	5240699.70
152	767222.34	5240695.92
153	767108.49	5240693.76
154	766994.62	5240693.22
155	766880.76	5240694.31
156	766766.92	5240697.01
157	766653.13	5240701.33
158	766539.42	5240707.28
159	766425.80	5240714.84
160	766312.30	5240724.02
161	766198.94	5240734.81
162	766085.75	5240747.21
163	765972.74	5240761.23
164	765859.95	5240776.85
165	765747.39	5240794.07
166	765635.09	5240812.90
167	765523.06	5240833.32
168	765411.34	5240855.33
169	765299.94	5240878.94
170	765188.89	5240904.12
171	765078.21	5240930.88
172	764967.92	5240959.22
173	764858.05	5240989.12
174	764748.61	5241020.59
175	764639.64	5241053.61
176	764531.14	5241088.17
177	764423.14	5241124.28
178	764315.67	5241161.92
179	764208.75	5241201.09
180	764102.40	5241241.77
181	763996.63	5241283.96
182	763891.48	5241327.66
183	763786.96	5241372.85
184	763683.09	5241419.52
185	763579.90	5241467.66
186	763477.40	5241517.27
187	763375.63	5241568.33
188	763274.58	5241620.84
189	763174.30	5241674.77
190	763074.79	5241730.13
191	762976.08	5241786.90
192	762878.19	5241845.07
193	762781.14	5241904.63

194	762684.94	5241965.56
195	762589.62	5242027.86
196	762495.20	5242091.51
197	762401.69	5242156.49
198	762309.12	5242222.80
199	762217.50	5242290.42
200	762126.85	5242359.33
201	762037.20	5242429.53
202	747805.68	5224462.73
203	741555.31	5231145.19
204	760431.93	5244145.77
205	760367.87	5244239.92
206	760305.16	5244334.96
207	760243.80	5244430.89
208	760183.82	5244527.68
209	760125.22	5244625.32
210	760068.02	5244723.78
211	760012.23	5244823.04
212	759957.85	5244923.09
213	759904.90	5245023.90
214	759853.40	5245125.46
215	759803.34	5245227.74
216	759754.75	5245330.72
217	759707.62	5245434.38
218	759661.98	5245538.70
219	759617.82	5245643.66
220	759575.17	5245749.24
221	759534.02	5245855.41
222	759494.38	5245962.16
223	759456.27	5246069.47
224	759419.69	5246177.30
225	759384.65	5246285.65
226	759351.16	5246394.48
227	759319.22	5246503.78
228	759288.83	5246613.52
229	759260.01	5246723.68
230	759232.77	5246834.25
231	759207.10	5246945.18
232	759183.01	5247056.48
233	759160.50	5247168.10
234	759139.59	5247280.04
235	759120.28	5247392.26
236	759102.56	5247504.74
237	759086.44	5247617.46
238	759071.94	5247730.41
239	759059.04	5247843.54

240	759047.75	5247956.85
241	759038.07	5248070.31
242	759030.02	5248183.90
243	759023.58	5248297.58
244	759018.75	5248411.35
245	759015.55	5248525.18
246	759013.97	5248639.04
247	759014.01	5248752.91
248	759015.67	5248866.76
249	759018.95	5248980.59
250	759023.85	5249094.35
251	759030.37	5249208.04
252	759038.51	5249321.61
253	759048.26	5249435.07
254	759059.63	5249548.37
255	759072.60	5249661.50
256	759087.19	5249774.43
257	759103.38	5249887.14
258	759121.18	5249999.61
259	759140.57	5250111.82
260	759161.56	5250223.74
261	759184.14	5250335.35
262	759208.31	5250446.62
263	759234.06	5250557.54
264	759261.38	5250668.09
265	759290.28	5250778.23
266	759320.73	5250887.95
267	759352.75	5250997.23
268	759386.32	5251106.04
269	759421.44	5251214.36
270	759458.09	5251322.17
271	759496.28	5251429.44
272	759535.98	5251536.17
273	759577.21	5251642.31
274	759619.94	5251747.86
275	759664.16	5251852.79
276	759709.88	5251957.08
277	759757.08	5252060.71
278	759805.74	5252163.66
279	759855.87	5252265.90
280	759907.45	5252367.42
281	759960.46	5252468.20
282	760014.91	5252568.21
283	760070.77	5252667.43
284	760128.04	5252765.85
285	760186.71	5252863.45

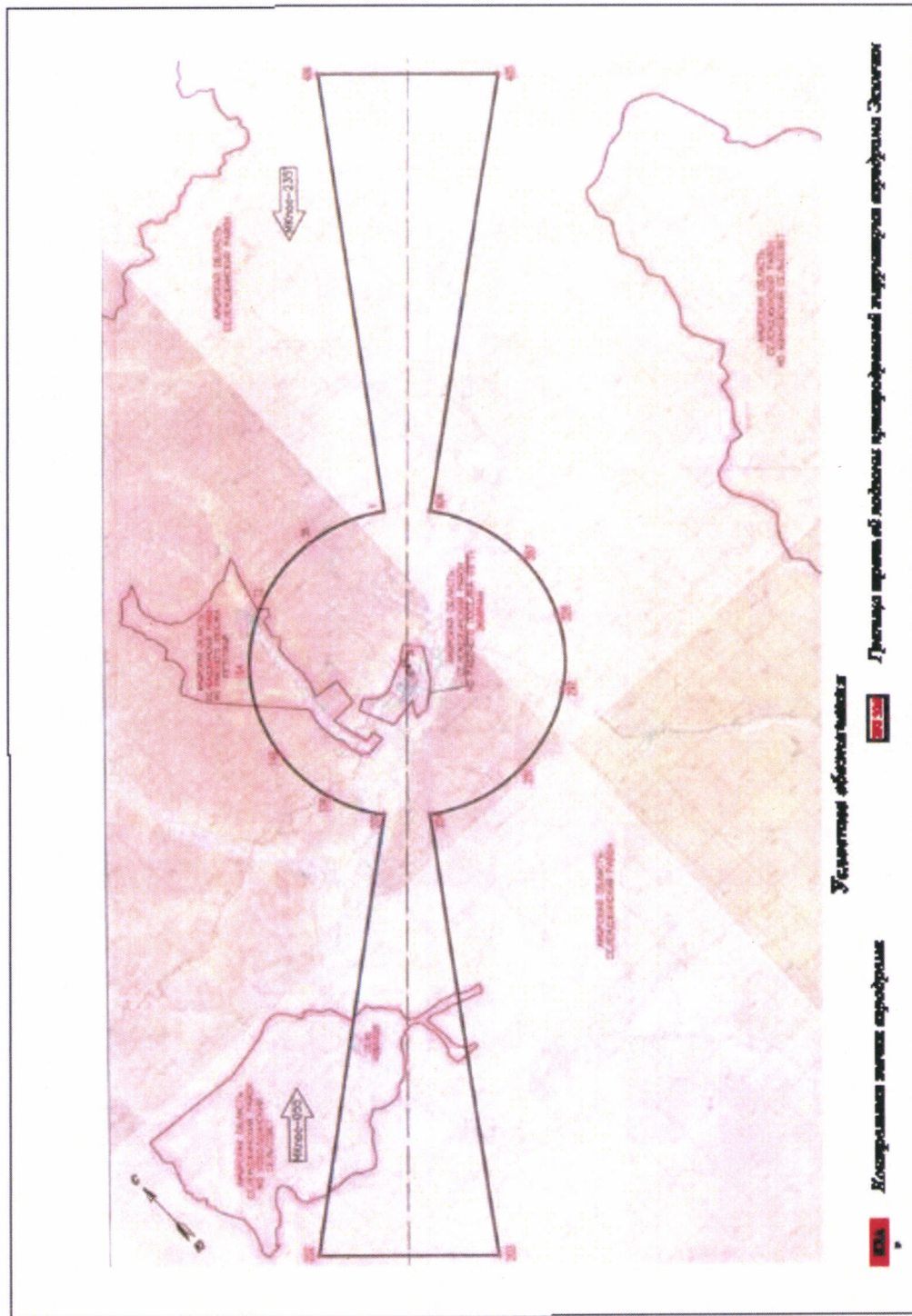
286	760246.76	5252960.20
287	760308.18	5253056.08
288	760370.95	5253151.09
289	760435.08	5253245.18
290	760500.53	5253338.36
291	760567.31	5253430.60
292	760635.39	5253521.87
293	760704.77	5253612.17
294	760775.42	5253701.47
295	760847.34	5253789.76
296	760920.50	5253877.01
297	760994.90	5253963.21
298	761070.52	5254048.35
299	761147.35	5254132.40
300	761225.36	5254215.35
301	761304.55	5254297.18
302	761384.89	5254377.87
303	761466.37	5254457.41
304	761548.98	5254535.79
305	761632.69	5254612.98
306	761717.49	5254688.97
307	761803.37	5254763.75
308	761890.30	5254837.30
309	761978.27	5254909.60
310	762067.26	5254980.64
311	762157.26	5255050.41
312	762248.23	5255118.89
313	762340.18	5255186.07
314	762433.07	5255251.93
315	762526.88	5255316.47
316	762621.61	5255379.66
317	762717.23	5255441.50
318	762813.71	5255501.97
319	762911.05	5255561.06
320	763009.22	5255618.76
321	763108.20	5255675.06
322	763207.97	5255729.94
323	763308.51	5255783.40
324	763409.80	5255835.42
325	763511.83	5255885.99
326	763614.56	5255935.11
327	763717.98	5255982.76
328	763822.07	5256028.93
329	763926.81	5256073.62
330	764032.17	5256116.81
331	764138.13	5256158.49

332	764244.68	5256198.67
333	764351.79	5256237.32
334	764459.44	5256274.45
335	764567.61	5256310.04
336	764676.27	5256344.08
337	764785.40	5256376.58
338	764894.99	5256407.52
339	765005.00	5256436.89
340	765115.43	5256464.70
341	765226.23	5256490.93
342	765337.40	5256515.59
343	765448.91	5256538.66
344	765560.74	5256560.13
345	765672.86	5256580.02
346	765785.25	5256598.31
347	765897.89	5256614.99
348	766010.76	5256630.07
349	766123.83	5256643.54
350	766237.08	5256655.41
351	766350.49	5256665.65
352	766464.03	5256674.29
353	766577.69	5256681.30
354	766691.43	5256686.70
355	766805.23	5256690.48
356	766919.08	5256692.64
357	767032.95	5256693.18
358	767146.82	5256692.09
359	767260.66	5256689.39
360	767374.44	5256685.07
361	767488.16	5256679.12
362	767601.78	5256671.56
363	767715.28	5256662.39
364	767828.64	5256651.59
365	767941.83	5256639.19
366	768054.83	5256625.18
367	768167.63	5256609.55
368	768280.19	5256592.33
369	768392.49	5256573.50
370	768504.51	5256553.08
371	768616.24	5256531.07
372	768727.63	5256507.47
373	768838.68	5256482.28
374	768949.36	5256455.52
375	769059.65	5256427.18
376	769169.53	5256397.28
377	769278.96	5256365.81

378	769387.94	5256332.79
379	769496.44	5256298.23
380	769604.43	5256262.12
381	769711.90	5256224.48
382	769818.82	5256185.31
383	769925.18	5256144.63
384	770030.94	5256102.44
385	770136.10	5256058.74
386	770240.62	5256013.55
387	770344.48	5255966.88
388	770447.67	5255918.74
389	770550.17	5255869.13
390	770651.95	5255818.07
391	770752.99	5255765.56
392	770853.28	5255711.63
393	770952.79	5255656.27
394	771051.49	5255599.50
395	771149.39	5255541.33
396	771246.44	5255481.77
397	771342.64	5255420.84
398	771437.95	5255358.54
399	771532.38	5255294.89
400	771625.88	5255229.91
401	771718.46	5255163.60
402	771810.08	5255095.98
403	771900.72	5255027.07
404	771990.38	5254956.87
405	786221.89	5272923.67
406	792472.27	5266241.21

7.3. Графическое изображение внешних границ третьей подзоны приаэродромной территории аэродрома гражданской авиации Экимчан приведено на схеме 4.

Схема 4



Ульяновская область
Город Ульяновск
Республика Татарстан
Самарская область
Среднее Поволжье
Южное Поволжье

0 50 100 км

7.4. Перечень кадастровых кварталов, в границах территорий которых полностью или частично расположена третья подзона приаэродромной территории аэродрома гражданской авиации Экимчан, приведен в таблице 4.2.

Таблица 4.2

№ строки	Кадастровые кварталы		
	1	28:22:010527	28:22:010113
2	28:22:010501	28:22:010119	28:22:010711
3	28:22:000000	28:22:010114	28:22:010716
4	28:22:010502	28:22:010112	28:22:010717
5	28:22:010507	28:22:010146	28:22:010718
6	28:22:010508	28:22:010110	28:22:010719
7	28:22:010511	28:22:010108	28:22:010721
8	28:22:010512	28:22:010105	28:22:010724
9	28:22:010525	28:22:010107	28:22:010725
10	28:22:010526	28:22:010104	28:22:010149
11	28:22:010513	28:22:010102	28:22:010144
12	28:22:010523	28:22:010702	28:22:010120
13	28:22:010524	28:22:010704	28:22:010134
14	28:22:010519	28:22:010705	28:22:010118
15	28:22:010518	28:22:010706	28:22:010122
16	28:22:010515	28:22:010707	28:22:010128
17	28:22:010517	28:22:010712	28:22:010131
18	28:22:010514	28:22:010715	28:22:010124
19	28:22:010152	28:22:010714	28:22:010130
20	28:22:010123	28:22:010709	28:22:010135
21	28:22:010126	28:22:010129	28:22:010132
22	28:22:010133	28:22:010137	28:22:010138
23	28:22:010136	-	-

7.5. Муниципальные образования, в границах территории которых полностью или частично расположена третья подзона приаэродромной территории аэродрома гражданской авиации Экимчан, приведены в таблице 4.3.

Таблица 4.3

№ п/п	Муниципальное образование
1	Селемджинский район
2	поселок городского типа Экимчан
3	поселок городского типа Току
4	село Коболдо

7.6. Перечень координат характерных точек границ секторов третьей подзоны приаэродромной территории аэродрома гражданской авиации Экимчан приведен в таблице 4.4.

Таблица 4.4

Обозначение характерных точек границ	Координаты МСК-28 зона 5	
	X	Y
Сектор 3.1.1 абсолютная высота 594,15 м		
1.1	764362.25	5245597.72
1.2	764460.99	5245519.17
1.3	764562.49	5245444.24
1.4	764666.63	5245373.01
1.5	764773.27	5245305.59
1.6	764882.27	5245242.05
1.7	764993.49	5245182.48
1.8	765106.79	5245126.96
1.9	765222.01	5245075.55
1.10	765339.01	5245028.34
1.11	765457.64	5244985.37
1.12	765577.73	5244946.70
1.13	765699.15	5244912.39
1.14	765821.72	5244882.48
1.15	765945.28	5244857.00
1.16	766069.69	5244836.00
1.17	766194.77	5244819.49
1.18	766320.37	5244807.50
1.19	766446.32	5244800.04
1.20	766572.45	5244797.13
1.21	766698.61	5244798.77
1.22	766824.63	5244804.95
1.23	766950.34	5244815.67
1.24	767075.58	5244830.92
1.25	767200.19	5244850.67

1.26	767324.01	5244874.90
1.27	767446.88	5244903.57
1.28	767568.63	5244936.66
1.29	767689.11	5244974.11
1.30	767808.17	5245015.88
1.31	767925.64	5245061.91
1.32	768041.37	5245112.15
1.33	768155.22	5245166.52
1.34	768267.04	5245224.96
1.35	768376.67	5245287.40
1.36	768483.99	5245353.75
1.37	768588.84	5245423.92
1.38	768691.10	5245497.82
1.39	768790.63	5245575.37
1.40	768887.29	5245656.45
1.41	768980.97	5245740.96
1.42	769828.15	5246533.35
1.43	769918.69	5246621.18
1.44	770006.02	5246712.21
1.45	770090.01	5246806.32
1.46	770170.55	5246903.41
1.47	770247.54	5247003.32
1.48	770320.88	5247105.95
1.49	770390.48	5247211.16
1.50	770456.25	5247318.80
1.51	770518.09	5247428.74
1.52	770575.93	5247540.84
1.53	770629.70	5247654.95
1.54	770679.32	5247770.92
1.55	770724.73	5247888.60
1.56	770765.87	5248007.85
1.57	770802.70	5248128.49
1.58	770835.15	5248250.39
1.59	770863.18	5248373.38
1.60	770886.77	5248497.29
1.61	770905.88	5248621.98
1.62	770920.49	5248747.27
1.63	770930.57	5248873.01
1.64	770936.12	5248999.03
1.65	770937.12	5249125.17
1.66	770933.58	5249251.26
1.67	770925.50	5249377.14
1.68	770912.89	5249502.65

1.69	770895.77	5249627.62
1.70	770874.15	5249751.90
1.71	770848.08	5249875.32
1.72	770817.57	5249997.71
1.73	770782.67	5250118.93
1.74	770743.43	5250238.82
1.75	770699.90	5250357.21
1.76	770652.13	5250473.96
1.77	770600.19	5250588.91
1.78	770544.13	5250701.91
1.79	770484.05	5250812.82
1.80	770420.01	5250921.50
1.81	770352.09	5251027.79
1.82	770278.95	5251132.76
1.83	769536.13	5250593.84
1.84	769614.65	5250509.89
1.85	769388.80	5250354.34
1.86	767767.49	5248912.13
1.87	767771.26	5248908.10
1.88	767419.51	5248585.44
1.89	766749.54	5247951.63
1.90	766741.27	5247960.47
1.91	766741.27	5247960.47
1.92	765228.30	5246472.72
1.93	765027.89	5246219.70
1.94	764949.68	5246303.32
Сектор 3.1.2 абсолютная высота 594,15 м		
1.95	769665.68	5251788.43
1.96	769566.94	5251867.00
1.97	769465.44	5251941.96
1.98	769361.30	5252013.22
1.99	769254.66	5252080.67
1.100	769145.65	5252144.24
1.101	769034.43	5252203.83
1.102	768921.13	5252259.38
1.103	768805.90	5252310.81
1.104	768688.89	5252358.05
1.105	768570.25	5252401.04
1.106	768450.15	5252439.73
1.107	768328.72	5252474.06
1.108	768206.14	5252504.00
1.109	768082.56	5252529.49
1.110	767958.14	5252550.52

1.111	767833.04	5252567.04
1.112	767707.43	5252579.05
1.113	767581.46	5252586.52
1.114	767455.31	5252589.44
1.115	767329.14	5252587.81
1.116	767203.10	5252581.64
1.117	767077.38	5252570.93
1.118	766952.11	5252555.69
1.119	766827.48	5252535.95
1.120	766703.65	5252511.73
1.121	766580.76	5252483.06
1.122	766458.99	5252449.98
1.123	766338.49	5252412.53
1.124	766219.42	5252370.76
1.125	766101.93	5252324.73
1.126	765986.18	5252274.49
1.127	765872.31	5252220.11
1.128	765760.48	5252161.67
1.129	765650.83	5252099.23
1.130	765543.50	5252032.87
1.131	765438.63	5251962.69
1.132	765336.35	5251888.78
1.133	765236.81	5251811.23
1.134	765140.13	5251730.14
1.135	765046.44	5251645.62
1.136	764199.26	5250853.22
1.137	764108.68	5250765.38
1.138	764021.32	5250674.33
1.139	763937.29	5250580.18
1.140	763856.72	5250483.07
1.141	763779.70	5250383.12
1.142	763706.33	5250280.46
1.143	763636.71	5250175.22
1.144	763570.93	5250067.54
1.145	763509.07	5249957.56
1.146	763451.22	5249845.42
1.147	763397.45	5249731.27
1.148	763347.83	5249615.25
1.149	763302.42	5249497.52
1.150	763261.28	5249378.23
1.151	763224.48	5249257.53
1.152	763192.04	5249135.59
1.153	763164.03	5249012.55

1.154	763140.46	5248888.59
1.155	763121.38	5248763.85
1.156	763106.81	5248638.51
1.157	763096.77	5248512.73
1.158	763091.27	5248386.67
1.159	763090.31	5248260.49
1.160	763093.90	5248134.35
1.161	763102.04	5248008.43
1.162	763114.71	5247882.89
1.163	763131.90	5247757.88
1.164	763153.59	5247633.57
1.165	763179.74	5247510.13
1.166	763210.32	5247387.71
1.167	763245.30	5247266.47
1.168	763284.62	5247146.57
1.169	763328.24	5247028.16
1.170	763376.10	5246911.41
1.171	763428.14	5246796.45
1.172	763484.29	5246683.45
1.173	763544.47	5246572.55
1.174	763608.62	5246463.88
1.175	763676.64	5246357.60
1.176	763748.79	5246253.36
1.177	764491.92	5246792.72
1.178	764413.10	5246876.99
1.179	764678.92	5247060.07
1.180	766264.34	5248470.37
1.181	766256.07	5248479.21
1.182	766933.18	5249105.38
1.183	767278.61	5249434.81
1.184	767282.37	5249430.79
1.185	768829.58	5250952.22
1.186	768999.86	5251167.18
1.187	769078.38	5251083.24
Сектор 3.2.1 абсолютная высота от 594,15 м до 619,15 м		
2.1	764042.34	5245213.45
2.2	764142.48	5245133.38
2.3	764245.14	5245056.55
2.4	764350.21	5244983.06
2.5	764457.57	5244912.97
2.6	764567.13	5244846.36
2.7	764678.77	5244783.30

2.8	764792.37	5244723.84
2.9	764907.82	5244668.06
2.10	765025.00	5244616.00
2.11	765143.78	5244567.73
2.12	765264.05	5244523.29
2.13	765385.69	5244482.73
2.14	765508.56	5244446.08
2.15	765632.54	5244413.40
2.16	765757.51	5244384.70
2.17	765883.33	5244360.03
2.18	766009.88	5244339.40
2.19	766137.03	5244322.83
2.20	766264.64	5244310.35
2.21	766392.58	5244301.97
2.22	766520.73	5244297.69
2.23	766648.95	5244297.52
2.24	766777.11	5244301.46
2.25	766905.07	5244309.51
2.26	767032.72	5244321.65
2.27	767159.91	5244337.88
2.28	767286.51	5244358.17
2.29	767412.40	5244382.52
2.30	767537.44	5244410.88
2.31	767661.51	5244443.24
2.32	767784.48	5244479.56
2.33	767906.22	5244519.80
2.34	768026.60	5244563.93
2.35	768145.52	5244611.88
2.36	768262.83	5244663.63
2.37	768378.43	5244719.11
2.38	768492.19	5244778.26
2.39	768603.99	5244841.03
2.40	768713.72	5244907.35
2.41	768821.28	5244977.16
2.42	768926.54	5245050.37
2.43	769029.40	5245126.93
2.44	769129.75	5245206.73
2.45	769227.49	5245289.72
2.46	769322.52	5245375.79
2.47	770169.70	5246168.19
2.48	770261.94	5246257.28
2.49	770351.27	5246349.28
2.50	770437.61	5246444.10

2.51	770520.87	5246541.63
2.52	770600.95	5246641.78
2.53	770677.79	5246744.45
2.54	770751.29	5246849.53
2.55	770821.39	5246956.91
2.56	770888.01	5247066.49
2.57	770951.09	5247178.14
2.58	771010.55	5247291.75
2.59	771066.34	5247407.22
2.60	771118.40	5247524.41
2.61	771166.68	5247643.21
2.62	771211.12	5247763.50
2.63	771251.69	5247885.15
2.64	771288.33	5248008.04
2.65	771321.02	5248132.04
2.66	771349.71	5248257.03
2.67	771374.39	5248382.87
2.68	771395.01	5248509.43
2.69	771411.57	5248636.60
2.70	771424.05	5248764.23
2.71	771432.43	5248892.19
2.72	771436.70	5249020.35
2.73	771436.86	5249148.59
2.74	771432.91	5249276.76
2.75	771424.85	5249404.75
2.76	771412.70	5249532.41
2.77	771396.46	5249659.61
2.78	771376.15	5249786.23
2.79	771351.79	5249912.13
2.80	771323.41	5250037.19
2.81	771291.03	5250161.27
2.82	771254.69	5250284.25
2.83	771214.43	5250406.00
2.84	771170.29	5250526.40
2.85	771122.31	5250645.32
2.86	771070.55	5250762.65
2.87	771015.05	5250878.25
2.88	770955.87	5250992.02
2.89	770893.08	5251103.83
2.90	770826.73	5251213.57
2.91	770756.90	5251321.12
2.92	770683.66	5251426.39
1.82	770278.95	5251132.76

1.81	770352.09	5251027.79
1.80	770420.01	5250921.50
1.79	770484.05	5250812.82
1.78	770544.13	5250701.91
1.77	770600.19	5250588.91
1.76	770652.13	5250473.96
1.75	770699.90	5250357.21
1.74	770743.43	5250238.82
1.73	770782.67	5250118.93
1.72	770817.57	5249997.71
1.71	770848.08	5249875.32
1.70	770874.15	5249751.90
1.69	770895.77	5249627.62
1.68	770912.89	5249502.65
1.67	770925.50	5249377.14
1.66	770933.58	5249251.26
1.65	770937.12	5249125.17
1.64	770936.12	5248999.03
1.63	770930.57	5248873.01
1.62	770920.49	5248747.27
1.61	770905.88	5248621.98
1.60	770886.77	5248497.29
1.59	770863.18	5248373.38
1.58	770835.15	5248250.39
1.57	770802.70	5248128.49
1.56	770765.87	5248007.85
1.55	770724.73	5247888.60
1.54	770679.32	5247770.92
1.53	770629.70	5247654.95
1.52	770575.93	5247540.84
1.51	770518.09	5247428.74
1.50	770456.25	5247318.80
1.49	770390.48	5247211.16
1.48	770320.88	5247105.95
1.47	770247.54	5247003.32
1.46	770170.55	5246903.41
1.45	770090.01	5246806.32
1.44	770006.02	5246712.21
1.43	769918.69	5246621.18
1.42	769828.15	5246533.35
1.41	768980.97	5245740.96
1.40	768887.29	5245656.45
1.39	768790.63	5245575.37

1.38	768691.10	5245497.82
1.37	768588.84	5245423.92
1.36	768483.99	5245353.75
1.35	768376.67	5245287.40
1.34	768267.04	5245224.96
1.33	768155.22	5245166.52
1.32	768041.37	5245112.15
1.31	767925.64	5245061.91
1.30	767808.17	5245015.88
1.29	767689.11	5244974.11
1.28	767568.63	5244936.66
1.27	767446.88	5244903.57
1.26	767324.01	5244874.90
1.25	767200.19	5244850.67
1.24	767075.58	5244830.92
1.23	766950.34	5244815.67
1.22	766824.63	5244804.95
1.21	766698.61	5244798.77
1.20	766572.45	5244797.13
1.19	766446.32	5244800.04
1.18	766320.37	5244807.50
1.17	766194.77	5244819.49
1.16	766069.69	5244836.00
1.15	765945.28	5244857.00
1.14	765821.72	5244882.48
1.13	765699.15	5244912.39
1.12	765577.73	5244946.70
1.11	765457.64	5244985.37
1.10	765339.01	5245028.34
1.9	765222.01	5245075.55
1.8	765106.79	5245126.96
1.7	764993.49	5245182.48
1.6	764882.27	5245242.05
1.5	764773.27	5245305.59
1.4	764666.63	5245373.01
1.3	764562.49	5245444.24
1.2	764460.99	5245519.17
1.1	764362.25	5245597.72
2.1	764042.34	5245213.45
Сектор 3.2.2 абсолютная высота от 594,15 м до 619,15 м		
2.175	769985.66	5252172.64
2.176	769885.52	5252252.74

2.177	769782.87	5252329.59
2.178	769677.80	5252403.12
2.179	769570.43	5252473.23
2.180	769460.87	5252539.87
2.181	769349.23	5252602.96
2.182	769235.62	5252662.44
2.183	769120.16	5252718.25
2.184	769002.98	5252770.33
2.185	768884.18	5252818.63
2.186	768763.90	5252863.09
2.187	768642.26	5252903.68
2.188	768519.38	5252940.34
2.189	768395.38	5252973.05
2.190	768270.40	5253001.77
2.191	768144.56	5253026.46
2.192	768018.00	5253047.11
2.193	767890.84	5253063.69
2.194	767763.22	5253076.19
2.195	767635.25	5253084.58
2.196	767507.09	5253088.88
2.197	767378.85	5253089.06
2.198	767250.68	5253085.13
2.199	767122.69	5253077.10
2.200	766995.03	5253064.96
2.201	766867.83	5253048.74
2.202	766741.21	5253028.45
2.203	766615.30	5253004.12
2.204	766490.24	5252975.75
2.205	766366.15	5252943.40
2.206	766243.16	5252907.08
2.207	766121.41	5252866.84
2.208	766001.00	5252822.72
2.209	765882.07	5252774.76
2.210	765764.74	5252723.02
2.211	765649.12	5252667.54
2.212	765535.35	5252608.38
2.213	765423.53	5252545.60
2.214	765313.78	5252479.28
2.215	765206.21	5252409.46
2.216	765100.93	5252336.24
2.217	764998.06	5252259.68
2.218	764897.69	5252179.86
2.219	764799.93	5252096.87

2.220	764704.89	5252010.78
2.221	763857.71	5251218.38
2.222	763765.47	5251129.28
2.223	763676.12	5251037.27
2.224	763589.77	5250942.45
2.225	763506.51	5250844.90
2.226	763426.41	5250744.73
2.227	763349.57	5250642.05
2.228	763276.06	5250536.96
2.229	763205.96	5250429.56
2.230	763139.33	5250319.98
2.231	763076.26	5250208.31
2.232	763016.79	5250094.68
2.233	762961.00	5249979.20
2.234	762908.94	5249861.99
2.235	762860.66	5249743.17
2.236	762816.22	5249622.87
2.237	762775.66	5249501.20
2.238	762739.02	5249378.29
2.239	762706.33	5249254.28
2.240	762677.64	5249129.28
2.241	762652.98	5249003.42
2.242	762632.36	5248876.84
2.243	762615.80	5248749.66
2.244	762603.34	5248622.02
2.245	762594.97	5248494.04
2.246	762590.71	5248365.86
2.247	762590.56	5248237.61
2.248	762594.52	5248109.42
2.249	762602.59	5247981.42
2.250	762614.76	5247853.75
2.251	762631.02	5247726.53
2.252	762651.35	5247599.91
2.253	762675.72	5247473.99
2.254	762704.12	5247348.93
2.255	762736.51	5247224.83
2.256	762772.87	5247101.84
2.257	762813.15	5246980.08
2.258	762857.31	5246859.67
2.259	762905.31	5246740.74
2.260	762957.10	5246623.42
2.261	763012.62	5246507.81
2.262	763071.82	5246394.04

2.263	763134.64	5246282.22
2.264	763201.01	5246172.48
2.265	763270.87	5246064.92
2.266	763344.13	5245959.66
1.176	763748.79	5246253.36
1.175	763676.64	5246357.60
1.174	763608.62	5246463.88
1.173	763544.47	5246572.55
1.172	763484.29	5246683.45
1.171	763428.14	5246796.45
1.170	763376.10	5246911.41
1.169	763328.24	5247028.16
1.168	763284.62	5247146.57
1.167	763245.30	5247266.47
1.166	763210.32	5247387.71
1.165	763179.74	5247510.13
1.164	763153.59	5247633.57
1.163	763131.90	5247757.88
1.162	763114.71	5247882.89
1.161	763102.04	5248008.43
1.160	763093.90	5248134.35
1.159	763090.31	5248260.49
1.158	763091.27	5248386.67
1.157	763096.77	5248512.73
1.156	763106.81	5248638.51
1.155	763121.38	5248763.85
1.154	763140.46	5248888.59
1.153	763164.03	5249012.55
1.152	763192.04	5249135.59
1.151	763224.48	5249257.53
1.150	763261.28	5249378.23
1.149	763302.42	5249497.52
1.148	763347.83	5249615.25
1.147	763397.45	5249731.27
1.146	763451.22	5249845.42
1.145	763509.07	5249957.56
1.144	763570.93	5250067.54
1.143	763636.71	5250175.22
1.142	763706.33	5250280.46
1.141	763779.70	5250383.12
1.140	763856.72	5250483.07
1.139	763937.29	5250580.18
1.138	764021.32	5250674.33

1.137	764108.68	5250765.38
1.136	764199.26	5250853.22
1.135	765046.44	5251645.62
1.134	765140.13	5251730.14
1.133	765236.81	5251811.23
1.132	765336.35	5251888.78
1.131	765438.63	5251962.69
1.130	765543.50	5252032.87
1.129	765650.83	5252099.23
1.128	765760.48	5252161.67
1.127	765872.31	5252220.11
1.126	765986.18	5252274.49
1.125	766101.93	5252324.73
1.124	766219.42	5252370.76
1.123	766338.49	5252412.53
1.122	766458.99	5252449.98
1.121	766580.76	5252483.06
1.120	766703.65	5252511.73
1.119	766827.48	5252535.95
1.118	766952.11	5252555.69
1.117	767077.38	5252570.93
1.116	767203.10	5252581.64
1.115	767329.14	5252587.81
1.114	767455.31	5252589.44
1.113	767581.46	5252586.52
1.112	767707.43	5252579.05
1.111	767833.04	5252567.04
1.110	767958.14	5252550.52
1.109	768082.56	5252529.49
1.108	768206.14	5252504.00
1.107	768328.72	5252474.06
1.106	768450.15	5252439.73
1.105	768570.25	5252401.04
1.104	768688.89	5252358.05
1.103	768805.90	5252310.81
1.102	768921.13	5252259.38
1.101	769034.43	5252203.83
1.100	769145.65	5252144.24
1.99	769254.66	5252080.67
1.98	769361.30	5252013.22
1.97	769465.44	5251941.96
1.96	769566.94	5251867.00
1.95	769665.68	5251788.43

2.175	769985.66	5252172.64
Сектор 3.3.1 абсолютная высота от 619,15 м до 644,15 м		
3.1	763722.43	5244829.18
3.2	763823.69	5244747.88
3.3	763927.25	5244669.53
3.4	764033.04	5244594.21
3.5	764140.95	5244521.97
3.6	764250.90	5244452.87
3.7	764362.80	5244386.97
3.8	764476.55	5244324.33
3.9	764592.06	5244265.00
3.10	764709.24	5244209.02
3.11	764827.98	5244156.45
3.12	764948.20	5244107.33
3.13	765069.77	5244061.70
3.14	765192.62	5244019.59
3.15	765316.63	5243981.05
3.16	765441.70	5243946.10
3.17	765567.72	5243914.77
3.18	765694.60	5243887.09
3.19	765822.22	5243863.09
3.20	765950.48	5243842.78
3.21	766079.28	5243826.18
3.22	766208.50	5243813.30
3.23	766338.04	5243804.15
3.24	766467.78	5243798.75
3.25	766597.63	5243797.09
3.26	766727.48	5243799.19
3.27	766857.21	5243805.02
3.28	766986.71	5243814.60
3.29	767115.89	5243827.91
3.30	767244.63	5243844.94
3.31	767372.82	5243865.68
3.32	767500.36	5243890.11
3.33	767627.15	5243918.21
3.34	767753.07	5243949.96
3.35	767878.02	5243985.32
3.36	768001.90	5244024.28
3.37	768124.60	5244066.80
3.38	768246.03	5244112.84
3.39	768366.07	5244162.36
3.40	768484.64	5244215.33

3.41	768601.63	5244271.69
3.42	768716.95	5244331.41
3.43	768830.49	5244394.43
3.44	768942.17	5244460.70
3.45	769051.89	5244530.17
3.46	769159.56	5244602.77
3.47	769265.09	5244678.45
3.48	769368.39	5244757.14
3.49	769469.38	5244838.78
3.50	769567.97	5244923.30
3.51	769664.08	5245010.63
3.52	770511.25	5245803.03
3.53	770604.81	5245893.11
3.54	770695.74	5245985.85
3.55	770783.95	5246081.18
3.56	770869.37	5246179.01
3.57	770951.93	5246279.27
3.58	771031.57	5246381.87
3.59	771108.21	5246486.72
3.60	771181.79	5246593.74
3.61	771252.26	5246702.84
3.62	771319.54	5246813.93
3.63	771383.59	5246926.92
3.64	771444.36	5247041.70
3.65	771501.79	5247158.19
3.66	771555.83	5247276.29
3.67	771606.44	5247395.90
3.68	771653.58	5247516.92
3.69	771697.20	5247639.26
3.70	771737.28	5247762.80
3.71	771773.78	5247887.44
3.72	771806.66	5248013.09
3.73	771835.90	5248139.63
3.74	771861.48	5248266.96
3.75	771883.38	5248394.98
3.76	771901.57	5248523.58
3.77	771916.04	5248652.65
3.78	771926.78	5248782.08
3.79	771933.78	5248911.77
3.80	771937.04	5249041.60
3.81	771936.55	5249171.48
3.82	771932.31	5249301.29
3.83	771924.32	5249430.92

3.84	771912.60	5249560.27
3.85	771897.15	5249689.22
3.86	771877.98	5249817.68
3.87	771855.12	5249945.53
3.88	771828.58	5250072.66
3.89	771798.37	5250198.98
3.90	771764.54	5250324.37
3.91	771727.10	5250448.74
3.92	771686.09	5250571.97
3.93	771641.53	5250693.97
3.94	771593.48	5250814.63
3.95	771541.96	5250933.85
3.96	771487.03	5251051.54
3.97	771428.72	5251167.59
3.98	771367.09	5251281.91
3.99	771302.18	5251394.41
3.100	771234.05	5251504.98
3.101	771162.76	5251613.55
3.102	771088.37	5251720.01
2.92	770683.66	5251426.39
2.91	770756.90	5251321.12
2.90	770826.73	5251213.57
2.89	770893.08	5251103.83
2.88	770955.87	5250992.02
2.87	771015.05	5250878.25
2.86	771070.55	5250762.65
2.85	771122.31	5250645.32
2.84	771170.29	5250526.40
2.83	771214.43	5250406.00
2.82	771254.69	5250284.25
2.81	771291.03	5250161.27
2.80	771323.41	5250037.19
2.79	771351.79	5249912.13
2.78	771376.15	5249786.23
2.77	771396.46	5249659.61
2.76	771412.70	5249532.41
2.75	771424.85	5249404.75
2.74	771432.91	5249276.76
2.73	771436.86	5249148.59
2.72	771436.70	5249020.35
2.71	771432.43	5248892.19
2.70	771424.05	5248764.23
2.69	771411.57	5248636.60

2.68	771395.01	5248509.43
2.67	771374.39	5248382.87
2.66	771349.71	5248257.03
2.65	771321.02	5248132.04
2.64	771288.33	5248008.04
2.63	771251.69	5247885.15
2.62	771211.12	5247763.50
2.61	771166.68	5247643.21
2.60	771118.40	5247524.41
2.59	771066.34	5247407.22
2.58	771010.55	5247291.75
2.57	770951.09	5247178.14
2.56	770888.01	5247066.49
2.55	770821.39	5246956.91
2.54	770751.29	5246849.53
2.53	770677.79	5246744.45
2.52	770600.95	5246641.78
2.51	770520.87	5246541.63
2.50	770437.61	5246444.10
2.49	770351.27	5246349.28
2.48	770261.94	5246257.28
2.47	770169.70	5246168.19
2.46	769322.52	5245375.79
2.45	769227.49	5245289.72
2.44	769129.75	5245206.73
2.43	769029.40	5245126.93
2.42	768926.54	5245050.37
2.41	768821.28	5244977.16
2.40	768713.72	5244907.35
2.39	768603.99	5244841.03
2.38	768492.19	5244778.26
2.37	768378.43	5244719.11
2.36	768262.83	5244663.63
2.35	768145.52	5244611.88
2.34	768026.60	5244563.93
2.33	767906.22	5244519.80
2.32	767784.48	5244479.56
2.31	767661.51	5244443.24
2.30	767537.44	5244410.88
2.29	767412.40	5244382.52
2.28	767286.51	5244358.17
2.27	767159.91	5244337.88
2.26	767032.72	5244321.65

2.25	766905.07	5244309.51
2.24	766777.11	5244301.46
2.23	766648.95	5244297.52
2.22	766520.73	5244297.69
2.21	766392.58	5244301.97
2.20	766264.64	5244310.35
2.19	766137.03	5244322.83
2.18	766009.88	5244339.40
2.17	765883.33	5244360.03
2.16	765757.51	5244384.70
2.15	765632.54	5244413.40
2.14	765508.56	5244446.08
2.13	765385.69	5244482.73
2.12	765264.05	5244523.29
2.11	765143.78	5244567.73
2.10	765025.00	5244616.00
2.9	764907.82	5244668.06
2.8	764792.37	5244723.84
2.7	764678.77	5244783.30
2.6	764567.13	5244846.36
2.5	764457.57	5244912.97
2.4	764350.21	5244983.06
2.3	764245.14	5245056.55
2.2	764142.48	5245133.38
2.1	764042.34	5245213.45
3.1	763722.43	5244829.18
Сектор 3.3.2 абсолютная высота от 619,15 м до 644,15 м		
3.195	770305.64	5252556.85
3.196	770204.38	5252638.18
3.197	770100.82	5252716.55
3.198	769995.04	5252791.91
3.199	769887.13	5252864.18
3.200	769777.17	5252933.31
3.201	769665.27	5252999.23
3.202	769551.51	5253061.90
3.203	769435.99	5253121.26
3.204	769318.81	5253177.26
3.205	769200.06	5253229.86
3.206	769079.84	5253279.00
3.207	768958.25	5253324.66
3.208	768835.40	5253366.79
3.209	768711.38	5253405.35

3.210	768586.30	5253440.32
3.211	768460.26	5253471.67
3.212	768333.37	5253499.37
3.213	768205.73	5253523.39
3.214	768077.45	5253543.72
3.215	767948.64	5253560.34
3.216	767819.41	5253573.23
3.217	767689.85	5253582.39
3.218	767560.09	5253587.81
3.219	767430.22	5253589.48
3.220	767300.36	5253587.40
3.221	767170.62	5253581.58
3.222	767041.09	5253572.01
3.223	766911.90	5253558.71
3.224	766783.14	5253541.69
3.225	766654.93	5253520.95
3.226	766527.37	5253496.53
3.227	766400.56	5253468.43
3.228	766274.63	5253436.69
3.229	766149.66	5253401.33
3.230	766025.76	5253362.37
3.231	765903.04	5253319.86
3.232	765781.59	5253273.82
3.233	765661.53	5253224.30
3.234	765542.94	5253171.33
3.235	765425.93	5253114.96
3.236	765310.60	5253055.24
3.237	765197.04	5252992.21
3.238	765085.35	5252925.94
3.239	764975.61	5252856.46
3.240	764867.93	5252783.85
3.241	764762.38	5252708.17
3.242	764659.07	5252629.46
3.243	764558.06	5252547.81
3.244	764459.46	5252463.28
3.245	764363.34	5252375.94
3.246	763516.16	5251583.54
3.247	763422.59	5251493.45
3.248	763331.66	5251400.70
3.249	763243.44	5251305.36
3.250	763158.01	5251207.52
3.251	763075.44	5251107.25
3.252	762995.79	5251004.64

3.253	762919.14	5250899.77
3.254	762845.56	5250792.73
3.255	762775.09	5250683.62
3.256	762707.80	5250572.52
3.257	762643.74	5250459.52
3.258	762582.97	5250344.71
3.259	762525.54	5250228.21
3.260	762471.50	5250110.09
3.261	762420.89	5249990.46
3.262	762373.75	5249869.43
3.263	762330.13	5249747.08
3.264	762290.05	5249623.52
3.265	762253.56	5249498.86
3.266	762220.68	5249373.20
3.267	762191.44	5249246.64
3.268	762165.87	5249119.29
3.269	762143.98	5248991.26
3.270	762125.80	5248862.64
3.271	762111.34	5248733.56
3.272	762100.60	5248604.11
3.273	762093.61	5248474.41
3.274	762090.37	5248344.55
3.275	762090.87	5248214.66
3.276	762095.13	5248084.84
3.277	762103.13	5247955.19
3.278	762114.86	5247825.83
3.279	762130.33	5247696.87
3.280	762149.51	5247568.40
3.281	762172.39	5247440.54
3.282	762198.95	5247313.39
3.283	762229.17	5247187.06
3.284	762263.03	5247061.66
3.285	762300.49	5246937.28
3.286	762341.52	5246814.04
3.287	762386.10	5246692.04
3.288	762434.17	5246571.37
3.289	762485.71	5246452.14
3.290	762540.67	5246334.45
3.291	762599.00	5246218.39
3.292	762660.66	5246104.06
3.293	762725.59	5245991.57
3.294	762793.74	5245880.99
3.295	762865.06	5245772.42

3.296	762939.48	5245665.96
2.266	763344.13	5245959.66
2.265	763270.87	5246064.92
2.264	763201.01	5246172.48
2.263	763134.64	5246282.22
2.262	763071.82	5246394.04
2.261	763012.62	5246507.81
2.260	762957.10	5246623.42
2.259	762905.31	5246740.74
2.258	762857.31	5246859.67
2.257	762813.15	5246980.08
2.256	762772.87	5247101.84
2.255	762736.51	5247224.83
2.254	762704.12	5247348.93
2.253	762675.72	5247473.99
2.252	762651.35	5247599.91
2.251	762631.02	5247726.53
2.250	762614.76	5247853.75
2.249	762602.59	5247981.42
2.248	762594.52	5248109.42
2.247	762590.56	5248237.61
2.246	762590.71	5248365.86
2.245	762594.97	5248494.04
2.244	762603.34	5248622.02
2.243	762615.80	5248749.66
2.242	762632.36	5248876.84
2.241	762652.98	5249003.42
2.240	762677.64	5249129.28
2.239	762706.33	5249254.28
2.238	762739.02	5249378.29
2.237	762775.66	5249501.20
2.236	762816.22	5249622.87
2.235	762860.66	5249743.17
2.234	762908.94	5249861.99
2.233	762961.00	5249979.20
2.232	763016.79	5250094.68
2.231	763076.26	5250208.31
2.230	763139.33	5250319.98
2.229	763205.96	5250429.56
2.228	763276.06	5250536.96
2.227	763349.57	5250642.05
2.226	763426.41	5250744.73
2.225	763506.51	5250844.90

2.224	763589.77	5250942.45
2.223	763676.12	5251037.27
2.222	763765.47	5251129.28
2.221	763857.71	5251218.38
2.220	764704.89	5252010.78
2.219	764799.93	5252096.87
2.218	764897.69	5252179.86
2.217	764998.06	5252259.68
2.216	765100.93	5252336.24
2.215	765206.21	5252409.46
2.214	765313.78	5252479.28
2.213	765423.53	5252545.60
2.212	765535.35	5252608.38
2.211	765649.12	5252667.54
2.210	765764.74	5252723.02
2.209	765882.07	5252774.76
2.208	766001.00	5252822.72
2.207	766121.41	5252866.84
2.206	766243.16	5252907.08
2.205	766366.15	5252943.40
2.204	766490.24	5252975.75
2.203	766615.30	5253004.12
2.202	766741.21	5253028.45
2.201	766867.83	5253048.74
2.200	766995.03	5253064.96
2.199	767122.69	5253077.10
2.198	767250.68	5253085.13
2.197	767378.85	5253089.06
2.196	767507.09	5253088.88
2.195	767635.25	5253084.58
2.194	767763.22	5253076.19
2.193	767890.84	5253063.69
2.192	768018.00	5253047.11
2.191	768144.56	5253026.46
2.190	768270.40	5253001.77
2.189	768395.38	5252973.05
2.188	768519.38	5252940.34
2.187	768642.26	5252903.68
2.186	768763.90	5252863.09
2.185	768884.18	5252818.63
2.184	769002.98	5252770.33
2.183	769120.16	5252718.25
2.182	769235.62	5252662.44

2.181	769349.23	5252602.96
2.180	769460.87	5252539.87
2.179	769570.43	5252473.23
2.178	769677.80	5252403.12
2.177	769782.87	5252329.59
2.176	769885.52	5252252.74
2.175	769985.66	5252172.64
3.195	770305.64	5252556.85
Сектор 3.4 абсолютная высота 644,15 м		
4.1	761171.45	5243228.79
4.2	761258.01	5243137.69
4.3	761345.99	5243047.96
4.4	761435.37	5242959.63
4.5	761526.12	5242872.71
4.6	761618.23	5242787.23
4.7	761711.67	5242703.20
4.8	761806.41	5242620.66
4.9	761902.44	5242539.61
4.10	761999.74	5242460.08
4.11	762098.27	5242382.09
4.12	762198.01	5242305.65
4.13	762298.94	5242230.79
4.14	762401.04	5242157.53
4.15	762504.27	5242085.88
4.16	762608.62	5242015.86
4.17	762714.05	5241947.48
4.18	762820.54	5241880.77
4.19	762928.07	5241815.74
4.20	763036.61	5241752.41
4.21	763146.13	5241690.80
4.22	763256.60	5241630.90
4.23	763368.00	5241572.76
4.24	763480.30	5241516.37
4.25	763593.47	5241461.75
4.26	763707.48	5241408.91
4.27	763822.32	5241357.87
4.28	763937.93	5241308.64
4.29	764054.31	5241261.24
4.30	764171.42	5241215.66
4.31	764289.23	5241171.94
4.32	764407.71	5241130.07

4.33	764526.83	5241090.06
4.34	764646.57	5241051.93
4.35	764766.89	5241015.69
4.36	764887.77	5240981.34
4.37	765009.17	5240948.89
4.38	765131.07	5240918.35
4.39	765253.43	5240889.74
4.40	765376.22	5240863.05
4.41	765499.42	5240838.29
4.42	765622.99	5240815.46
4.43	765746.91	5240794.59
4.44	765871.14	5240775.66
4.45	765995.65	5240758.68
4.46	766120.41	5240743.67
4.47	766245.39	5240730.61
4.48	766370.57	5240719.52
4.49	766495.90	5240710.40
4.50	766621.36	5240703.24
4.51	766746.91	5240698.06
4.52	766872.53	5240694.85
4.53	766998.19	5240693.61
4.54	767123.85	5240694.35
4.55	767249.48	5240697.06
4.56	767375.06	5240701.75
4.57	767500.54	5240708.41
4.58	767625.91	5240717.03
4.59	767751.12	5240727.63
4.60	767876.16	5240740.19
4.61	768000.98	5240754.71
4.62	768125.55	5240771.19
4.63	768249.86	5240789.63
4.64	768373.85	5240810.01
4.65	768497.52	5240832.35
4.66	768620.81	5240856.62
4.67	768743.71	5240882.82
4.68	768866.19	5240910.95
4.69	768988.20	5240941.01
4.70	769109.73	5240972.97
4.71	769230.74	5241006.84
4.72	769351.21	5241042.61

4.73	769471.10	5241080.26
4.74	769590.38	5241119.80
4.75	769709.02	5241161.20
4.76	769827.01	5241204.46
4.77	769944.29	5241249.57
4.78	770060.86	5241296.51
4.79	770176.67	5241345.28
4.80	770291.70	5241395.86
4.81	770405.92	5241448.25
4.82	770519.31	5241502.42
4.83	770631.83	5241558.36
4.84	770743.46	5241616.07
4.85	770854.17	5241675.52
4.86	770963.93	5241736.71
4.87	771072.72	5241799.61
4.88	771180.50	5241864.21
4.89	771287.26	5241930.50
4.90	771392.97	5241998.45
4.91	771497.59	5242068.06
4.92	771601.10	5242139.30
4.93	771703.49	5242212.16
4.94	771804.72	5242286.62
4.95	771904.76	5242362.66
4.96	772003.60	5242440.26
4.97	772101.21	5242519.40
4.98	772197.56	5242600.07
4.99	772292.63	5242682.24
4.100	772386.41	5242765.89
4.101	772478.85	5242851.01
4.102	772569.95	5242937.57
4.103	772659.67	5243025.55
4.104	772748.01	5243114.92
4.105	772834.93	5243205.68
4.106	772920.41	5243297.79
4.107	773004.43	5243391.22
4.108	773086.98	5243485.97
4.109	773168.03	5243582.00
4.110	773247.56	5243679.30
4.111	773325.55	5243777.83
4.112	773401.99	5243877.57

4.113	773476.85	5243978.50
4.114	773550.11	5244080.60
4.115	773621.76	5244183.83
4.116	773691.78	5244288.18
4.117	773760.16	5244393.61
4.118	773826.87	5244500.10
4.119	773891.89	5244607.63
4.120	773955.22	5244716.17
4.121	774016.84	5244825.69
4.122	774076.73	5244936.16
4.123	774134.88	5245047.56
4.124	774191.27	5245159.86
4.125	774245.89	5245273.03
4.126	774298.73	5245387.04
4.127	774349.77	5245501.87
4.128	774399.00	5245617.49
4.129	774446.40	5245733.87
4.130	774491.97	5245850.98
4.131	774535.70	5245968.79
4.132	774577.57	5246087.27
4.133	774617.58	5246206.39
4.134	774655.71	5246326.13
4.135	774691.95	5246446.45
4.136	774726.30	5246567.33
4.137	774758.75	5246688.73
4.138	774789.28	5246810.63
4.139	774817.90	5246932.99
4.140	774844.59	5247055.78
4.141	774869.35	5247178.98
4.142	774892.17	5247302.55
4.143	774913.05	5247426.47
4.144	774931.98	5247550.70
4.145	774948.95	5247675.21
4.146	774963.97	5247799.97
4.147	774977.03	5247924.95
4.148	774988.12	5248050.13
4.149	774997.24	5248175.46
4.150	775004.40	5248300.91
4.151	775009.58	5248426.47
4.152	775012.79	5248552.09

4.153	775014.02	5248677.75
4.154	775013.29	5248803.41
4.155	775010.57	5248929.04
4.156	775005.89	5249054.62
4.157	774999.23	5249180.10
4.158	774990.61	5249305.47
4.159	774980.01	5249430.68
4.160	774967.45	5249555.72
4.161	774952.93	5249680.54
4.162	774936.45	5249805.11
4.163	774918.01	5249929.42
4.164	774897.62	5250053.41
4.165	774875.29	5250177.08
4.166	774851.02	5250300.37
4.167	774824.82	5250423.27
4.168	774796.68	5250545.75
4.169	774766.63	5250667.76
4.170	774734.67	5250789.29
4.171	774700.80	5250910.30
4.172	774665.03	5251030.77
4.173	774627.37	5251150.65
4.174	774587.84	5251269.94
4.175	774546.44	5251388.58
4.176	774503.18	5251506.56
4.177	774458.07	5251623.85
4.178	774411.13	5251740.42
4.179	774362.36	5251856.23
4.180	774311.77	5251971.26
4.181	774259.39	5252085.48
4.182	774205.22	5252198.87
4.183	774149.27	5252311.39
4.184	774091.57	5252423.02
4.185	774032.12	5252533.73
4.186	773970.93	5252643.49
4.187	773908.03	5252752.28
4.188	773843.43	5252860.06
4.189	773777.14	5252966.82
4.190	773709.19	5253072.52
4.191	773639.58	5253177.15
4.192	773568.34	5253280.66

4.193	773495.48	5253383.05
4.194	773421.02	5253484.28
4.195	773344.98	5253584.32
4.196	773267.38	5253683.16
4.197	773188.24	5253780.77
4.198	773107.57	5253877.12
4.199	773025.40	5253972.19
4.200	772941.74	5254065.96
4.201	772856.63	5254158.41
4.202	772770.07	5254249.51
4.203	772682.09	5254339.23
4.204	772592.71	5254427.57
4.205	772501.96	5254514.49
4.206	772409.85	5254599.97
4.207	772316.41	5254683.99
4.208	772221.67	5254766.54
4.209	772125.63	5254847.59
4.210	772028.34	5254927.12
4.211	771929.81	5255005.11
4.212	771830.07	5255081.55
4.213	771729.14	5255156.41
4.214	771627.04	5255229.67
4.215	771523.81	5255301.32
4.216	771419.46	5255371.34
4.217	771314.03	5255439.72
4.218	771207.53	5255506.42
4.219	771100.01	5255571.45
4.220	770991.47	5255634.78
4.221	770881.95	5255696.40
4.222	770771.48	5255756.29
4.223	770660.08	5255814.44
4.224	770547.78	5255870.83
4.225	770434.61	5255925.45
4.226	770320.59	5255978.29
4.227	770205.76	5256029.33
4.228	770090.15	5256078.55
4.229	769973.77	5256125.96
4.230	769856.66	5256171.53
4.231	769738.85	5256215.26
4.232	769620.37	5256257.13

4.233	769501.25	5256297.14
4.234	769381.51	5256335.27
4.235	769261.19	5256371.51
4.236	769140.31	5256405.86
4.237	769018.91	5256438.31
4.238	768897.01	5256468.84
4.239	768774.65	5256497.46
4.240	768651.86	5256524.15
4.241	768528.66	5256548.91
4.242	768405.08	5256571.73
4.243	768281.17	5256592.61
4.244	768156.94	5256611.54
4.245	768032.43	5256628.51
4.246	767907.67	5256643.53
4.247	767782.69	5256656.59
4.248	767657.51	5256667.68
4.249	767532.18	5256676.80
4.250	767406.72	5256683.96
4.251	767281.17	5256689.14
4.252	767155.55	5256692.35
4.253	767029.89	5256693.58
4.254	766904.23	5256692.85
4.255	766778.60	5256690.13
4.256	766653.02	5256685.45
4.257	766527.54	5256678.79
4.258	766402.17	5256670.17
4.259	766276.95	5256659.57
4.260	766151.92	5256647.01
4.261	766027.10	5256632.49
4.262	765902.52	5256616.01
4.263	765778.22	5256597.57
4.264	765654.22	5256577.18
4.265	765530.56	5256554.85
4.266	765407.27	5256530.58
4.267	765284.37	5256504.38
4.268	765161.89	5256476.24
4.269	765039.88	5256446.19
4.270	764918.35	5256414.23
4.271	764797.34	5256380.36
4.272	764676.87	5256344.59

4.273	764556.98	5256306.93
4.274	764437.70	5256267.40
4.275	764319.06	5256226.00
4.276	764201.07	5256182.74
4.277	764083.79	5256137.63
4.278	763967.22	5256090.69
4.279	763851.41	5256041.92
4.280	763736.38	5255991.33
4.281	763622.15	5255938.95
4.282	763508.77	5255884.78
4.283	763396.25	5255828.83
4.284	763284.62	5255771.13
4.285	763173.91	5255711.67
4.286	763064.15	5255650.49
4.287	762955.36	5255587.59
4.288	762847.57	5255522.99
4.289	762740.82	5255456.70
4.290	762635.11	5255388.75
4.291	762530.49	5255319.14
4.292	762426.97	5255247.90
4.293	762324.59	5255175.04
4.294	762223.36	5255100.58
4.295	762123.32	5255024.54
4.296	762024.48	5254946.94
4.297	761926.87	5254867.80
4.298	761830.52	5254787.13
4.299	761735.44	5254704.96
4.300	761641.67	5254621.30
4.301	761549.23	5254536.19
4.302	761458.13	5254449.63
4.303	761368.40	5254361.65
4.304	761280.07	5254272.27
4.305	761193.15	5254181.52
4.306	761107.67	5254089.41
4.307	761023.65	5253995.97
4.308	760941.10	5253901.23
4.309	760860.05	5253805.19
4.310	760780.52	5253707.90
4.311	760702.53	5253609.37
4.312	760626.09	5253509.63

4.313	760551.23	5253408.70
4.314	760477.97	5253306.60
4.315	760406.32	5253203.37
4.316	760336.30	5253099.02
4.317	760267.92	5252993.59
4.318	760201.21	5252887.09
4.319	760136.19	5252779.57
4.320	760072.85	5252671.03
4.321	760011.24	5252561.51
4.322	759951.35	5252451.04
4.323	759893.20	5252339.64
4.324	759836.81	5252227.34
4.325	759782.19	5252114.17
4.326	759729.35	5252000.15
4.327	759678.31	5251885.32
4.328	759629.08	5251769.70
4.329	759581.68	5251653.33
4.330	759536.10	5251536.22
4.331	759492.38	5251418.41
4.332	759450.51	5251299.93
4.333	759410.50	5251180.80
4.334	759372.37	5251061.07
4.335	759336.13	5250940.74
4.336	759301.78	5250819.87
4.337	759269.33	5250698.47
4.338	759238.80	5250576.57
4.339	759210.18	5250454.21
4.340	759183.49	5250331.42
4.341	759158.73	5250208.22
4.342	759135.91	5250084.64
4.343	759115.03	5249960.73
4.344	759096.10	5249836.50
4.345	759079.12	5249711.99
4.346	759064.11	5249587.23
4.347	759051.05	5249462.24
4.348	759039.96	5249337.07
4.349	759030.84	5249211.74
4.350	759023.68	5249086.28
4.351	759018.50	5248960.73
4.352	759015.29	5248835.11

4.353	759014.06	5248709.45
4.354	759014.79	5248583.79
4.355	759017.50	5248458.16
4.356	759022.19	5248332.58
4.357	759028.85	5248207.10
4.358	759037.47	5248081.73
4.359	759048.07	5247956.51
4.360	759060.63	5247831.48
4.361	759075.15	5247706.66
4.362	759091.63	5247582.08
4.363	759110.07	5247457.78
4.364	759130.46	5247333.78
4.365	759152.79	5247210.12
4.366	759177.06	5247086.82
4.367	759203.26	5246963.93
4.368	759231.40	5246841.45
4.369	759261.45	5246719.44
4.370	759293.41	5246597.91
4.371	759327.28	5246476.90
4.372	759363.05	5246356.43
4.373	759400.70	5246236.54
4.374	759440.24	5246117.26
4.375	759481.64	5245998.61
4.376	759524.90	5245880.63
4.377	759570.01	5245763.35
4.378	759616.95	5245646.78
4.379	759665.72	5245530.97
4.380	759716.30	5245415.94
4.381	759768.69	5245301.71
4.382	759822.86	5245188.33
4.383	759878.81	5245075.80
4.384	759936.51	5244964.18
4.385	759995.96	5244853.47
4.386	760057.15	5244743.71
4.387	760120.05	5244634.92
4.388	760184.65	5244527.13
4.389	760250.94	5244420.38
4.390	760318.89	5244314.67
4.391	760388.50	5244210.05
4.392	760459.74	5244106.53

4.393	760532.60	5244004.15
4.394	760607.06	5243902.92
4.395	760683.10	5243802.88
4.396	760760.70	5243704.04
4.397	760839.84	5243606.43
4.398	760920.51	5243510.08
4.399	761002.68	5243415.00
4.400	761086.33	5243321.23
4.401	761171.45	5243228.79
3.1	763722.43	5244829.18
3.2	763823.69	5244747.88
3.3	763927.25	5244669.53
3.4	764033.04	5244594.21
3.5	764140.95	5244521.97
3.6	764250.90	5244452.87
3.7	764362.80	5244386.97
3.8	764476.55	5244324.33
3.9	764592.06	5244265.00
3.10	764709.24	5244209.02
3.11	764827.98	5244156.45
3.12	764948.20	5244107.33
3.13	765069.77	5244061.70
3.14	765192.62	5244019.59
3.15	765316.63	5243981.05
3.16	765441.70	5243946.10
3.17	765567.72	5243914.77
3.18	765694.60	5243887.09
3.19	765822.22	5243863.09
3.20	765950.48	5243842.78
3.21	766079.28	5243826.18
3.22	766208.50	5243813.30
3.23	766338.04	5243804.15
3.24	766467.78	5243798.75
3.25	766597.63	5243797.09
3.26	766727.48	5243799.19
3.27	766857.21	5243805.02
3.28	766986.71	5243814.60
3.29	767115.89	5243827.91
3.30	767244.63	5243844.94
3.31	767372.82	5243865.68
3.32	767500.36	5243890.11
3.33	767627.15	5243918.21

3.34	767753.07	5243949.96
3.35	767878.02	5243985.32
3.36	768001.90	5244024.28
3.37	768124.60	5244066.80
3.38	768246.03	5244112.84
3.39	768366.07	5244162.36
3.40	768484.64	5244215.33
3.41	768601.63	5244271.69
3.42	768716.95	5244331.41
3.43	768830.49	5244394.43
3.44	768942.17	5244460.70
3.45	769051.89	5244530.17
3.46	769159.56	5244602.77
3.47	769265.09	5244678.45
3.48	769368.39	5244757.14
3.49	769469.38	5244838.78
3.50	769567.97	5244923.30
3.51	769664.08	5245010.63
3.52	770511.25	5245803.03
3.53	770604.81	5245893.11
3.54	770695.74	5245985.85
3.55	770783.95	5246081.18
3.56	770869.37	5246179.01
3.57	770951.93	5246279.27
3.58	771031.57	5246381.87
3.59	771108.21	5246486.72
3.60	771181.79	5246593.74
3.61	771252.26	5246702.84
3.62	771319.54	5246813.93
3.63	771383.59	5246926.92
3.64	771444.36	5247041.70
3.65	771501.79	5247158.19
3.66	771555.83	5247276.29
3.67	771606.44	5247395.90
3.68	771653.58	5247516.92
3.69	771697.20	5247639.26
3.70	771737.28	5247762.80
3.71	771773.78	5247887.44
3.72	771806.66	5248013.09
3.73	771835.90	5248139.63
3.74	771861.48	5248266.96
3.75	771883.38	5248394.98
3.76	771901.57	5248523.58

3.77	771916.04	5248652.65
3.78	771926.78	5248782.08
3.79	771933.78	5248911.77
3.80	771937.04	5249041.60
3.81	771936.55	5249171.48
3.82	771932.31	5249301.29
3.83	771924.32	5249430.92
3.84	771912.60	5249560.27
3.85	771897.15	5249689.22
3.86	771877.98	5249817.68
3.87	771855.12	5249945.53
3.88	771828.58	5250072.66
3.89	771798.37	5250198.98
3.90	771764.54	5250324.37
3.91	771727.10	5250448.74
3.92	771686.09	5250571.97
3.93	771641.53	5250693.97
3.94	771593.48	5250814.63
3.95	771541.96	5250933.85
3.96	771487.03	5251051.54
3.97	771428.72	5251167.59
3.98	771367.09	5251281.91
3.99	771302.18	5251394.41
3.100	771234.05	5251504.98
3.101	771162.76	5251613.55
3.102	771088.37	5251720.01
3.102-1	773255.40	5253292.23
3.195-1	772018.99	5254614.11
3.195	770305.64	5252556.85
3.196	770204.38	5252638.18
3.197	770100.82	5252716.55
3.198	769995.04	5252791.91
3.199	769887.13	5252864.18
3.200	769777.17	5252933.31
3.201	769665.27	5252999.23
3.202	769551.51	5253061.90
3.203	769435.99	5253121.26
3.204	769318.81	5253177.26
3.205	769200.06	5253229.86
3.206	769079.84	5253279.00
3.207	768958.25	5253324.66
3.208	768835.40	5253366.79
3.209	768711.38	5253405.35

3.210	768586.30	5253440.32
3.211	768460.26	5253471.67
3.212	768333.37	5253499.37
3.213	768205.73	5253523.39
3.214	768077.45	5253543.72
3.215	767948.64	5253560.34
3.216	767819.41	5253573.23
3.217	767689.85	5253582.39
3.218	767560.09	5253587.81
3.219	767430.22	5253589.48
3.220	767300.36	5253587.40
3.221	767170.62	5253581.58
3.222	767041.09	5253572.01
3.223	766911.90	5253558.71
3.224	766783.14	5253541.69
3.225	766654.93	5253520.95
3.226	766527.37	5253496.53
3.227	766400.56	5253468.43
3.228	766274.63	5253436.69
3.229	766149.66	5253401.33
3.230	766025.76	5253362.37
3.231	765903.04	5253319.86
3.232	765781.59	5253273.82
3.233	765661.53	5253224.30
3.234	765542.94	5253171.33
3.235	765425.93	5253114.96
3.236	765310.60	5253055.24
3.237	765197.04	5252992.21
3.238	765085.35	5252925.94
3.239	764975.61	5252856.46
3.240	764867.93	5252783.85
3.241	764762.38	5252708.17
3.242	764659.07	5252629.46
3.243	764558.06	5252547.81
3.244	764459.46	5252463.28
3.245	764363.34	5252375.94
3.246	763516.16	5251583.54
3.247	763422.59	5251493.45
3.248	763331.66	5251400.70
3.249	763243.44	5251305.36
3.250	763158.01	5251207.52
3.251	763075.44	5251107.25
3.252	762995.79	5251004.64

3.253	762919.14	5250899.77
3.254	762845.56	5250792.73
3.255	762775.09	5250683.62
3.256	762707.80	5250572.52
3.257	762643.74	5250459.52
3.258	762582.97	5250344.71
3.259	762525.54	5250228.21
3.260	762471.50	5250110.09
3.261	762420.89	5249990.46
3.262	762373.75	5249869.43
3.263	762330.13	5249747.08
3.264	762290.05	5249623.52
3.265	762253.56	5249498.86
3.266	762220.68	5249373.20
3.267	762191.44	5249246.64
3.268	762165.87	5249119.29
3.269	762143.98	5248991.26
3.270	762125.80	5248862.64
3.271	762111.34	5248733.56
3.272	762100.60	5248604.11
3.273	762093.61	5248474.41
3.274	762090.37	5248344.55
3.275	762090.87	5248214.66
3.276	762095.13	5248084.84
3.277	762103.13	5247955.19
3.278	762114.86	5247825.83
3.279	762130.33	5247696.87
3.280	762149.51	5247568.40
3.281	762172.39	5247440.54
3.282	762198.95	5247313.39
3.283	762229.17	5247187.06
3.284	762263.03	5247061.66
3.285	762300.49	5246937.28
3.286	762341.52	5246814.04
3.287	762386.10	5246692.04
3.288	762434.17	5246571.37
3.289	762485.71	5246452.14
3.290	762540.67	5246334.45
3.291	762599.00	5246218.39
3.292	762660.66	5246104.06
3.293	762725.59	5245991.57
3.294	762793.74	5245880.99
3.295	762865.06	5245772.42

3.296	762939.48	5245665.96
3.296-1	760773.23	5244093.71
3.1-1	762009.64	5242771.83
3.1	763722.43	5244829.18
Сектор 3.5.1 абсолютная высота от 537,59 м до 594,15 м		
5.1	766792.81	5247992.56
5.2	767727.38	5248867.85
5.3	767532.68	5249076.01
5.4	766597.53	5248201.33
5.1	766792.81	5247992.56
Сектор 3.5.2 абсолютная высота от 537,59 м до 594,15 м		
5.5	766495.07	5248310.88
5.6	767430.21	5249185.56
5.7	767235.51	5249393.72
5.8	766299.79	5248519.65
5.5	766495.07	5248310.88
Сектор 3.6.1 абсолютная высота от 536,91 м до 594,15 м		
1	766597.53	5248201.33
2	766554.04	5248160.65
3	766560.14	5248154.12
4	766283.60	5247805.00
5	766427.12	5247651.56
6	766741.27	5247960.47
7	766749.54	5247951.63
8	766792.81	5247992.56
1	766597.53	5248201.33
Сектор 3.6.2 абсолютная высота от 539,63 м до 552,13 м		
1	766597.53	5248201.33
2	766554.04	5248160.65
3	766560.14	5248154.12
4	766283.60	5247805.00
5	766239.30	5247852.37
6	766523.31	5248193.52
7	766482.32	5248237.34
8	766123.09	5247976.61
9	766078.67	5248024.10
10	766445.47	5248276.72
11	766451.57	5248270.19
12	766495.07	5248310.88

1	766597.53	5248201.33
Сектор 3.6.3 абсолютная высота от 536,63 м до 552,13 м		
1	766123.09	5247976.61
2	766239.30	5247852.37
3	766523.31	5248193.52
4	766482.32	5248237.34
1	766123.09	5247976.61
Сектор 3.6.4 абсолютная высота от 536,91 м до 594,15 м		
1	765935.15	5248177.54
2	766078.67	5248024.10
3	766445.47	5248276.72
4	766451.57	5248270.19
5	766495.07	5248310.88
6	766299.79	5248519.65
7	766256.07	5248479.21
8	766264.34	5248470.37
1	765935.15	5248177.54
Сектор 3.6.5 абсолютная высота от 552,13 м до 594,15 м		
1	766283.60	5247805.00
2	765969.67	5247408.68
3	766070.50	5247300.88
4	766427.12	5247651.56
1	766283.60	5247805.00
Сектор 3.6.6 абсолютная высота от 552,13 м до 564,63 м		
1	766239.30	5247852.37
2	765916.89	5247465.11
3	765969.67	5247408.68
4	766283.60	5247805.00
1	766239.30	5247852.37
Сектор 3.6.7 абсолютная высота от 552,13 м до 564,63 м		
1	765715.30	5247680.64
2	765916.89	5247465.11
3	766239.30	5247852.37
4	766123.09	5247976.61
1	765715.30	5247680.64
Сектор 3.6.8 абсолютная высота от 552,13 м до 564,63 м		
1	765662.28	5247737.32

2	765715.30	5247680.64
3	766123.09	5247976.61
4	766078.67	5248024.10
1	765662.28	5247737.32
Сектор 3.6.9 абсолютная высота от 552,13 м до 594,15 м		
1	765935.15	5248177.54
2	765561.45	5247845.12
3	765662.28	5247737.32
4	766078.67	5248024.10
1	765935.15	5248177.54
Сектор 3.6.10 абсолютная высота от 564,63 м до 594,15 м		
1	766070.50	5247300.88
2	765969.67	5247408.68
3	765655.74	5247012.35
4	765713.88	5246950.20
1	766070.50	5247300.88
Сектор 3.6.11 абсолютная высота от 564,63 м до 577,13 м		
1	765594.49	5247077.85
2	765655.74	5247012.35
3	765969.67	5247408.68
4	765916.89	5247465.11
1	765594.49	5247077.85
Сектор 3.6.12 абсолютная высота от 564,63 м до 577,13 м		
1	765307.51	5247384.66
2	765594.49	5247077.85
3	765916.89	5247465.11
4	765715.30	5247680.64
1	765307.51	5247384.66
Сектор 3.6.13 абсолютная высота от 564,63 м до 577,13 м		
1	765245.88	5247450.55
2	765307.51	5247384.66
3	765715.30	5247680.64
4	765662.28	5247737.32
1	765245.88	5247450.55
Сектор 3.6.14 абсолютная высота от 564,63 м до 577,13 м		
1	765187.75	5247512.70
2	765245.88	5247450.55

3	765662.28	5247737.32
4	765561.45	5247845.12
1	765187.75	5247512.70
Сектор 3.6.15 абсолютная высота от 577,13 м до 589,63 м		
1	765713.88	5246950.20
2	765357.25	5246599.52
3	765341.82	5246616.03
4	765655.74	5247012.35
1	765713.88	5246950.20
Сектор 3.6.16 абсолютная высота от 577,13 м до 589,63 м		
1	765655.74	5247012.35
2	765594.49	5247077.85
3	765272.08	5246690.58
4	765341.82	5246616.03
1	765655.74	5247012.35
Сектор 3.6.17 абсолютная высота от 577,13 м до 589,63 м		
1	765594.49	5247077.85
2	765307.51	5247384.66
3	764899.71	5247088.69
4	765272.08	5246690.58
1	765594.49	5247077.85
Сектор 3.6.18 абсолютная высота от 577,13 м до 589,63 м		
1	765245.88	5247450.55
2	765307.51	5247384.66
3	764899.71	5247088.69
4	764829.49	5247163.77
1	765245.88	5247450.55
Сектор 3.6.19 абсолютная высота от 577,13 м до 594,15 м		
1	765187.75	5247512.70
2	764814.05	5247180.28
3	764829.49	5247163.77
4	765245.88	5247450.55
1	765187.75	5247512.70
Сектор 3.6.20 абсолютная высота от 577,13 м до 594,15 м		
1	765357.25	5246599.52
2	765228.30	5246472.72
3	765341.82	5246616.03

1	765357.25	5246599.52
Сектор 3.6.21 абсолютная высота от 589,63 м до 602,13 м		
1	765272.08	5246690.58
2	764949.68	5246303.32
3	765027.89	5246219.70
4	765341.82	5246616.03
1	765272.08	5246690.58
Сектор 3.6.22 абсолютная высота от 589,63 м до 602,13 м		
1	764949.68	5246303.32
2	765272.08	5246690.58
3	764899.71	5247088.69
4	764491.92	5246792.72
1	764949.68	5246303.32
Сектор 3.6.23 абсолютная высота от 589,63 м до 602,13 м		
1	764899.71	5247088.69
2	764829.49	5247163.77
3	764413.10	5246876.99
4	764491.92	5246792.72
1	764899.71	5247088.69
Сектор 3.6.24 абсолютная высота от 589,63 м до 594,15 м		
1	764814.05	5247180.28
2	764678.92	5247060.07
3	764829.49	5247163.77
1	764814.05	5247180.28
Сектор 3.6.25 абсолютная высота 594,15 м		
1	764949.68	5246303.32
2	764627.27	5245916.06
3	764084.13	5246496.75
4	764491.92	5246792.72
1	764949.68	5246303.32
Сектор 3.6.26 абсолютная высота от 594,15 м до 597,15 м		
1	764084.13	5246496.75
2	763676.34	5246200.77
3	764304.87	5245528.79
4	764627.27	5245916.06
1	764084.13	5246496.75
Сектор 3.6.27 абсолютная высота от 597,15 м до 622,15 м		

1	763676.34	5246200.77
2	763268.54	5245904.80
3	763982.46	5245141.53
4	764304.87	5245528.79
1	763676.34	5246200.77
Сектор 3.6.28 абсолютная высота от 622,15 м до 644,15 м		
1	763982.46	5245141.53
2	763268.54	5245904.80
3	762860.75	5245608.83
4	763660.06	5244754.26
1	763982.46	5245141.53
Сектор 3.6.29 абсолютная высота 644,15 м		
1	762860.75	5245608.83
2	762452.96	5245312.85
3	763337.65	5244367.00
4	763660.06	5244754.26
1	762860.75	5245608.83
Сектор 3.6.30 абсолютная высота 644,15 м		
1	763337.65	5244367.00
2	762452.96	5245312.85
3	762045.17	5245016.88
4	763015.25	5243979.74
1	763337.65	5244367.00
Сектор 3.6.31 абсолютная высота 644,15 м		
1	763015.25	5243979.74
2	762045.17	5245016.88
3	761637.38	5244720.91
4	762692.84	5243592.47
1	763015.25	5243979.74
Сектор 3.6.32 абсолютная высота 644,15 м		
1	762370.44	5243205.21
2	762692.84	5243592.47
3	761637.38	5244720.91
4	761229.58	5244424.93
1	762370.44	5243205.21
Сектор 3.6.33 абсолютная высота 644,15 м		
1	762048.04	5242817.95
2	762370.44	5243205.21
3	761229.58	5244424.93
4	760821.79	5244128.96
1	762048.04	5242817.95
Сектор 3.6.34 абсолютная высота 644,15 м		

1	760821.79	5244128.96
2	760773.23	5244093.71
3	762009.64	5242771.83
4	762048.04	5242817.95
1	760821.79	5244128.96
Сектор 3.7.1 абсолютная высота от 537,03 м до 594,15 м		
1	767532.68	5249076.01
2	767727.38	5248867.85
3	767771.26	5248908.10
4	767767.49	5248912.13
5	768096.69	5249204.96
6	767949.07	5249362.79
7	767582.27	5249110.16
8	767576.17	5249116.68
1	767532.68	5249076.01
Сектор 3.7.2 абсолютная высота от 538,43 м до 550,93 м		
1	767430.21	5249185.56
2	767532.68	5249076.01
3	767576.17	5249116.68
4	767582.27	5249110.16
5	767949.07	5249362.79
6	767904.71	5249410.22
7	767545.43	5249149.55
8	767504.44	5249193.37
9	767788.51	5249534.45
10	767744.14	5249581.88
11	767467.60	5249232.76
12	767473.70	5249226.23
1	767430.21	5249185.56
Сектор 3.7.3 абсолютная высота от 538,43 м до 550,93 м		
1	767504.44	5249193.37
2	767545.43	5249149.55
3	767904.71	5249410.22
4	767788.51	5249534.45
1	767504.44	5249193.37
Сектор 3.7.4 абсолютная высота от 537,03 м до 594,15 м		
1	767596.52	5249739.71
2	767282.37	5249430.79
3	767278.61	5249434.81

4	767235.51	5249393.72
5	767430.21	5249185.56
6	767473.70	5249226.23
7	767467.60	5249232.76
8	767744.14	5249581.88
1	767596.52	5249739.71
Сектор 3.7.5 абсолютная высота от 550,93 м до 594,15 м		
1	767949.07	5249362.79
2	768096.69	5249204.96
3	768470.39	5249537.38
4	768365.47	5249649.56
1	767949.07	5249362.79
Сектор 3.7.6 абсолютная высота от 550,93 м до 563,43 м		
1	767904.71	5249410.22
2	767949.07	5249362.79
3	768365.47	5249649.56
4	768312.57	5249706.12
1	767904.71	5249410.22
Сектор 3.7.7 абсолютная высота от 550,93 м до 563,43 м		
1	767788.51	5249534.45
2	767904.71	5249410.22
3	768312.57	5249706.12
4	768110.97	5249921.65
1	767788.51	5249534.45
Сектор 3.7.8 абсолютная высота от 550,93 м до 563,43 м		
1	767744.14	5249581.88
2	767788.51	5249534.45
3	768110.97	5249921.65
4	768058.07	5249978.21
1	767744.14	5249581.88
Сектор 3.7.9 абсолютная высота от 550,93 м до 594,15 м		
1	767953.15	5250090.39
2	767596.52	5249739.71
3	767744.14	5249581.88
4	768058.07	5249978.21
1	767953.15	5250090.39
Сектор 3.7.10 абсолютная высота от 563,43 м до 594,15 м		

1	768365.47	5249649.56
2	768470.39	5249537.38
3	768844.09	5249869.81
4	768781.86	5249936.34
1	768365.47	5249649.56
Сектор 3.7.11 абсолютная высота от 563,43 м до 575,93 м		
1	768312.57	5249706.12
2	768365.47	5249649.56
3	768781.86	5249936.34
4	768720.42	5250002.03
1	768312.57	5249706.12
Сектор 3.7.12 абсолютная высота от 563,43 м до 575,93 м		
1	768110.97	5249921.65
2	768312.57	5249706.12
3	768720.42	5250002.03
4	768433.44	5250308.85
1	768110.97	5249921.65
Сектор 3.7.13 абсолютная высота от 563,43 м до 575,93 м		
1	768372.00	5250374.53
2	768058.07	5249978.21
3	768110.97	5249921.65
4	768433.44	5250308.85
1	768372.00	5250374.53
Сектор 3.7.14 абсолютная высота от 563,43 м до 594,15 м		
1	767953.15	5250090.39
2	768058.07	5249978.21
3	768372.00	5250374.53
4	768309.77	5250441.07
1	767953.15	5250090.39
Сектор 3.7.15 абсолютная высота от 575,93 м до 594,15 м		
1	768781.86	5249936.34
2	768844.09	5249869.81
3	769217.79	5250202.23
4	769198.26	5250223.12
1	768781.86	5249936.34
Сектор 3.7.16 абсолютная высота от 575,93 м до 588,43 м		
1	768781.86	5249936.34

2	769198.26	5250223.12
3	769128.28	5250297.93
4	768720.42	5250002.03
1	768781.86	5249936.34
Сектор 3.7.17 абсолютная высота от 575,93 м до 588,43 м		
1	768433.44	5250308.85
2	768720.42	5250002.03
3	769128.28	5250297.93
4	768755.91	5250696.04
1	768433.44	5250308.85
Сектор 3.7.18 абсолютная высота от 575,93 м до 588,43 м		
1	768372.00	5250374.53
2	768685.93	5250770.86
3	768755.91	5250696.04
4	768433.44	5250308.85
1	768372.00	5250374.53
Сектор 3.7.19 абсолютная высота от 575,93 м до 594,15 м		
1	768309.77	5250441.07
2	768372.00	5250374.53
3	768685.93	5250770.86
4	768666.39	5250791.75
1	768309.77	5250441.07
Сектор 3.7.20 абсолютная высота от 588,43 м до 594,15 м		
1	769198.26	5250223.12
2	769217.79	5250202.23
3	769388.80	5250354.34
1	769198.26	5250223.12
Сектор 3.7.21 абсолютная высота от 588,43 м до 594,15 м		
1	769128.28	5250297.93
2	769198.26	5250223.12
3	769614.65	5250509.89
4	769536.13	5250593.84
1	769128.28	5250297.93
Сектор 3.7.22 абсолютная высота от 588,43 м до 594,15 м		
1	769078.38	5251083.24
2	768755.91	5250696.04
3	769128.28	5250297.93

4	769536.13	5250593.84
1	769078.38	5251083.24
Сектор 3.7.23 абсолютная высота от 588,43 м до 594,15 м		
1	768685.93	5250770.86
2	768755.91	5250696.04
3	769078.38	5251083.24
4	768999.86	5251167.18
1	768685.93	5250770.86
Сектор 3.7.24 абсолютная высота от 588,43 м до 594,15 м		
1	768666.39	5250791.75
2	768685.93	5250770.86
3	768829.58	5250952.22
1	768666.39	5250791.75
Сектор 3.7.25 абсолютная высота 594,15 м		
1	769400.85	5251470.43
2	769078.38	5251083.24
3	769536.13	5250593.84
4	769943.99	5250889.74
1	769400.85	5251470.43
Сектор 3.7.26 абсолютная высота от 594,15 м до 597,15 м		
1	769943.99	5250889.74
2	770351.84	5251185.65
3	769723.31	5251857.63
4	769400.85	5251470.43
1	769943.99	5250889.74
Сектор 3.7.27 абсолютная высота от 597,15 м до 622,15 м		
1	770045.78	5252244.82
2	769723.31	5251857.63
3	770351.84	5251185.65
4	770759.70	5251481.55
1	770045.78	5252244.82
Сектор 3.7.28 абсолютная высота от 622,15 м до 644,15 м		
1	770759.70	5251481.55
2	771167.56	5251777.46
3	770368.25	5252632.02
4	770045.78	5252244.82
1	770759.70	5251481.55
Сектор 3.7.29 абсолютная высота 644,15 м		

1	770690.72	5253019.22
2	770368.25	5252632.02
3	771167.56	5251777.46
4	771575.41	5252073.36
1	770690.72	5253019.22
Сектор 3.7.30 абсолютная высота 644,15 м		
1	771013.19	5253406.41
2	770690.72	5253019.22
3	771575.41	5252073.36
4	771983.27	5252369.27
1	771013.19	5253406.41
Сектор 3.7.31 абсолютная высота 644,15 м		
1	771983.27	5252369.27
2	772391.12	5252665.18
3	771335.65	5253793.61
4	771013.19	5253406.41
1	771983.27	5252369.27
Сектор 3.7.32 абсолютная высота 644,15 м		
1	772391.12	5252665.18
2	772798.98	5252961.08
3	771658.12	5254180.80
4	771335.65	5253793.61
1	772391.12	5252665.18
Сектор 3.7.33 абсолютная высота 644,15 м		
1	771980.59	5254568.00
2	771658.12	5254180.80
3	772798.98	5252961.08
4	773206.83	5253256.99
1	771980.59	5254568.00
Сектор 3.7.34 абсолютная высота 644,15 м		
1	772018.99	5254614.11
2	771980.59	5254568.00
3	773206.83	5253256.99
4	773255.40	5253292.23
1	772018.99	5254614.11

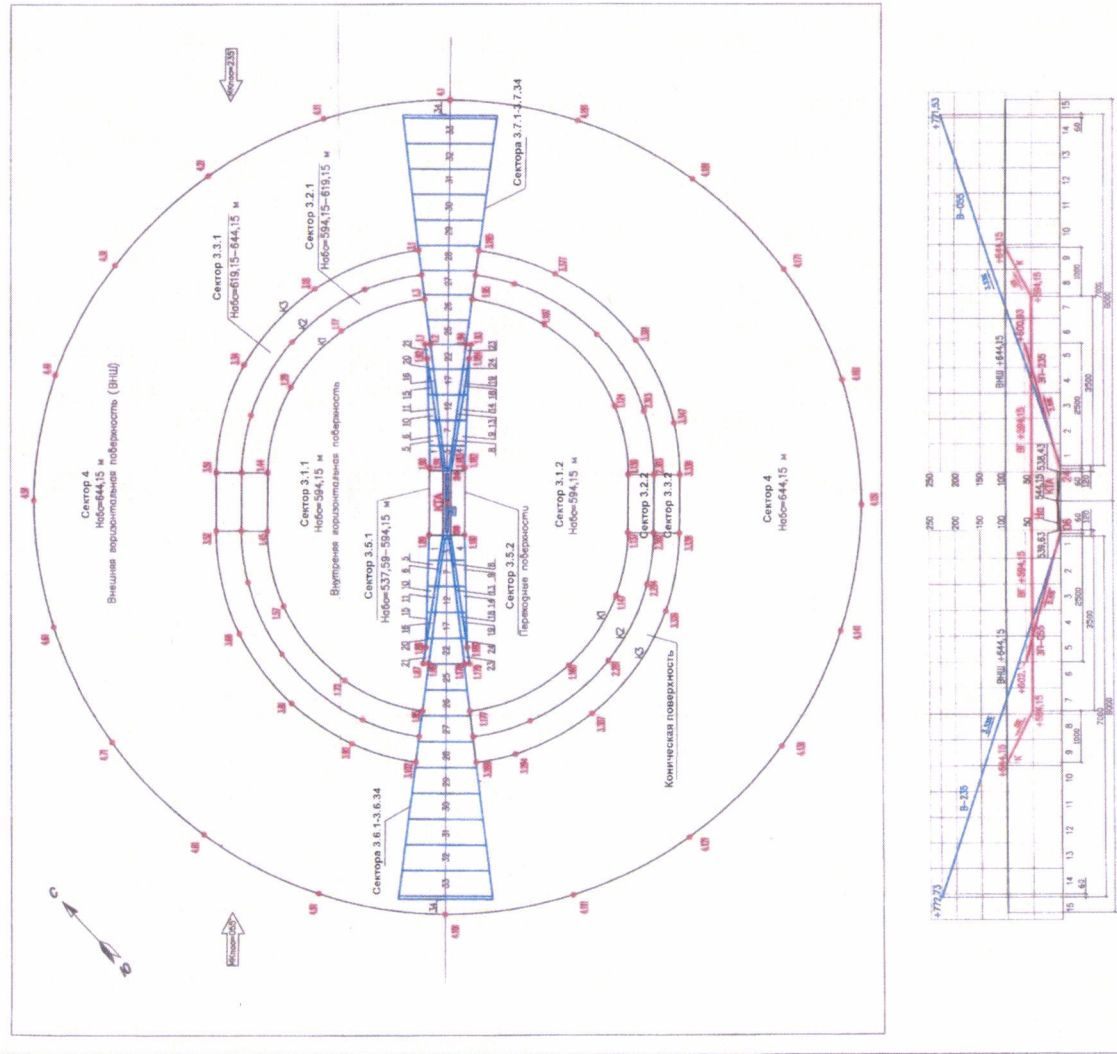
7.7. Графическое изображение границ секторов третьей подзоны приаэродромной территории аэродрома гражданской авиации Экимчан приведено на схеме 4.1.

Схема 4.1

Схема границ собищенных поверхностей ограничения препятствий — Зон ограничения застройки подзона 3 приаэродромной территории аэродрома "Эквипант"

Приложение 3.1

М 1:55000



- Условные обозначения:
- граница поверхностей ограничения препятствий (внутренних границ подзона 3) с обозначенной характерной точкой
 - контрольная точка аэродрома
 - номер порога ВПП
 - номер сектора
 - внутренняя горизонтальная поверхность
 - внешняя горизонтальная поверхность
 - поверхность зазора на посадку
 - поверхность базиса
 - коническая поверхность

8. Описание границ четвертой подзоны:

8.1. Четвертая подзона приаэродромной территории аэродрома гражданской авиации Экимчан выделяется по границам зон действия средств радиотехнического обеспечения полетов воздушных судов и авиационной электросвязи (далее – РТОП и АС), обозначенным в аэронавигационном паспорте аэродрома гражданской авиации Экимчан.

Граница четвертой подзоны приаэродромной территории аэродрома гражданской авиации Экимчан определена путем совмещения границ зон ограничения размещения объектов, создающих помехи в работе наземных объектов средств и систем обслуживания воздушного движения, навигации, посадки и связи, предназначенных для организации воздушного движения. Контур подзоны выделен по максимально удаленным от средств РТОП и АС границам зон ограничений.

В составе четвертой подзоны определены высотные ограничения для окружающей застройки. В границах выделенных участков наклонных поверхностей ограничения застройки указаны высоты от минимальной к максимальной отметке по их границам в направлении от места установки средств РТОП и АС.

8.2. Перечень координат характерных точек границ четвертой подзоны приаэродромной территории аэродрома гражданской авиации Экимчан приведен в таблице 5.1.

Таблица 5.1

Обозначение характерных точек границ	Координата МСК-28 зона 5	
	X	Y
1	763483.41	5250981.50
2	763544.61	5251070.15
3	763608.18	5251157.13
4	763674.07	5251242.36
5	763742.22	5251325.79
6	763812.60	5251407.35
7	763885.15	5251486.99
8	763959.82	5251564.64

9	764036.56	5251640.26
10	764115.30	5251713.78
11	764195.99	5251785.15
12	764278.58	5251854.33
13	764363.00	5251921.25
14	764449.19	5251985.88
15	764537.09	5252048.16
16	764626.63	5252108.06
17	764717.76	5252165.52
18	764810.40	5252220.50
19	764904.49	5252272.97
20	764999.95	5252322.89
21	765096.73	5252370.22
22	765194.74	5252414.93
23	765293.93	5252456.98
24	765394.21	5252496.34
25	765495.51	5252532.99
26	765597.77	5252566.90
27	765700.90	5252598.04
28	765804.83	5252626.40
29	765909.49	5252651.94
30	766014.79	5252674.66
31	766120.67	5252694.53
32	766227.05	5252711.54
33	766333.85	5252725.68
34	766440.99	5252736.95
35	766548.39	5252745.32
36	766655.98	5252750.80
37	766763.68	5252753.37
38	766871.41	5252753.05
39	766979.09	5252749.82
40	767086.65	5252743.70
41	767194.00	5252734.68
42	767301.07	5252722.78
43	767407.78	5252707.99
44	767514.05	5252690.34
45	767619.81	5252669.83
46	767724.98	5252646.48
47	767829.48	5252620.31
48	767933.24	5252591.33
49	768036.18	5252559.57
50	768138.23	5252525.05

51	768239.31	5252487.79
52	768339.35	5252447.83
53	768438.28	5252405.18
54	768536.03	5252359.89
55	768632.52	5252311.98
56	768727.68	5252261.48
57	768821.45	5252208.45
58	768913.76	5252152.91
59	769004.54	5252094.90
60	769093.72	5252034.47
61	769181.24	5251971.66
62	769267.05	5251906.51
63	769351.06	5251839.08
64	769433.23	5251769.41
65	769513.49	5251697.55
66	769591.79	5251623.56
67	769668.07	5251547.48
68	769742.27	5251469.38
69	769814.34	5251389.31
70	769884.23	5251307.33
71	769951.88	5251223.49
72	770017.26	5251137.87
73	770080.30	5251050.51
74	770140.97	5250961.49
75	770199.22	5250870.86
76	770255.01	5250778.70
77	770308.29	5250685.07
78	770359.03	5250590.04
79	770407.20	5250493.68
80	770452.76	5250396.06
81	770495.66	5250297.24
82	770535.90	5250197.31
83	770573.42	5250096.33
84	770608.22	5249994.37
85	770640.25	5249891.51
86	770669.50	5249787.83
87	770695.95	5249683.40
88	770719.58	5249578.29
89	770740.37	5249472.59
90	770758.31	5249366.36
91	770773.38	5249259.69
92	770785.57	5249152.66

93	770794.87	5249045.33
94	770801.28	5248937.79
95	770804.79	5248830.12
96	770805.40	5248722.39
97	770803.11	5248614.68
98	770797.92	5248507.08
99	770789.83	5248399.65
100	770778.86	5248292.49
101	770765.00	5248185.65
102	770748.27	5248079.23
103	770728.68	5247973.30
104	770706.24	5247867.93
105	770680.98	5247763.20
106	770652.90	5247659.20
107	770622.03	5247555.98
108	770588.40	5247453.64
109	770552.02	5247352.24
110	770512.92	5247251.85
111	770471.13	5247152.56
112	770426.69	5247054.43
113	770379.62	5246957.52
114	770329.95	5246861.92
115	770277.73	5246767.70
116	770222.99	5246674.91
117	770165.77	5246583.63
118	770106.12	5246493.93
119	770044.07	5246405.86
120	769979.67	5246319.50
121	769912.97	5246234.91
122	769851.77	5246146.25
123	769788.20	5246059.27
124	769722.31	5245974.04
125	769654.15	5245890.61
126	769583.77	5245809.05
127	769511.22	5245729.41
128	769436.55	5245651.76
129	769359.82	5245576.15
130	769281.08	5245502.62
131	769200.39	5245431.25
132	769117.80	5245362.08
133	769033.38	5245295.15
134	768947.19	5245230.52

135	768859.29	5245168.24
136	768769.74	5245108.34
137	768678.62	5245050.88
138	768585.98	5244995.90
139	768491.89	5244943.43
140	768396.43	5244893.51
141	768299.65	5244846.18
142	768201.63	5244801.47
143	768102.45	5244759.42
144	768002.17	5244720.06
145	767900.87	5244683.41
146	767798.61	5244649.50
147	767695.48	5244618.36
148	767591.55	5244590.01
149	767486.89	5244564.46
150	767381.59	5244541.75
151	767275.71	5244521.87
152	767169.33	5244504.86
153	767062.53	5244490.72
154	766955.39	5244479.45
155	766847.99	5244471.08
156	766740.40	5244465.61
157	766632.70	5244463.03
158	766524.97	5244463.35
159	766417.29	5244466.58
160	766309.73	5244472.70
161	766202.38	5244481.72
162	766095.31	5244493.62
163	765988.60	5244508.41
164	765882.33	5244526.06
165	765776.57	5244546.57
166	765671.40	5244569.92
167	765566.90	5244596.09
168	765463.14	5244625.07
169	765360.20	5244656.83
170	765258.15	5244691.35
171	765157.07	5244728.61
172	765057.03	5244768.57
173	764958.10	5244811.22
174	764860.35	5244856.51
175	764763.86	5244904.42
176	764668.70	5244954.92

177	764574.93	5245007.95
178	764482.62	5245063.49
179	764391.84	5245121.50
180	764302.66	5245181.93
181	764215.13	5245244.74
182	764129.33	5245309.89
183	764045.32	5245377.32
184	763963.15	5245446.99
185	763882.89	5245518.85
186	763804.59	5245592.84
187	763728.31	5245668.92
188	763654.11	5245747.02
189	763582.04	5245827.09
190	763512.15	5245909.07
191	763444.49	5245992.91
192	763379.12	5246078.53
193	763316.08	5246165.89
194	763255.41	5246254.91
195	763197.16	5246345.54
196	763141.37	5246437.70
197	763088.09	5246531.33
198	763037.34	5246626.36
199	762989.18	5246722.72
200	762943.62	5246820.34
201	762900.71	5246919.16
202	762860.48	5247019.09
203	762822.96	5247120.08
204	762788.16	5247222.03
205	762756.13	5247324.89
206	762726.87	5247428.57
207	762700.42	5247533.00
208	762676.79	5247638.11
209	762656.01	5247743.81
210	762638.07	5247850.04
211	762623.00	5247956.71
212	762610.81	5248063.75
213	762601.51	5248171.07
214	762595.10	5248278.61
215	762591.59	5248386.28
216	762590.98	5248494.01
217	762593.27	5248601.72
218	762598.46	5248709.32

219	762606.54	5248816.75
220	762617.52	5248923.92
221	762631.38	5249030.75
222	762648.11	5249137.17
223	762667.70	5249243.11
224	762690.14	5249348.47
225	762715.40	5249453.20
226	762743.48	5249557.20
227	762774.35	5249660.42
228	762807.98	5249762.76
229	762844.36	5249864.16
230	762883.46	5249964.55
231	762925.25	5250063.84
232	762969.69	5250161.98
233	763016.76	5250258.88
234	763066.43	5250354.48
235	763118.65	5250448.70
236	763173.39	5250541.49
237	763230.60	5250632.77
238	763290.26	5250722.47
239	763352.31	5250810.54
240	763416.71	5250896.90

8.3. Перечень кадастровых кварталов, в границах территорий которых полностью или частично расположена четвертая подзона приаэродромной территории аэродрома гражданской авиации Экимчан, представлен в таблице 5.2.

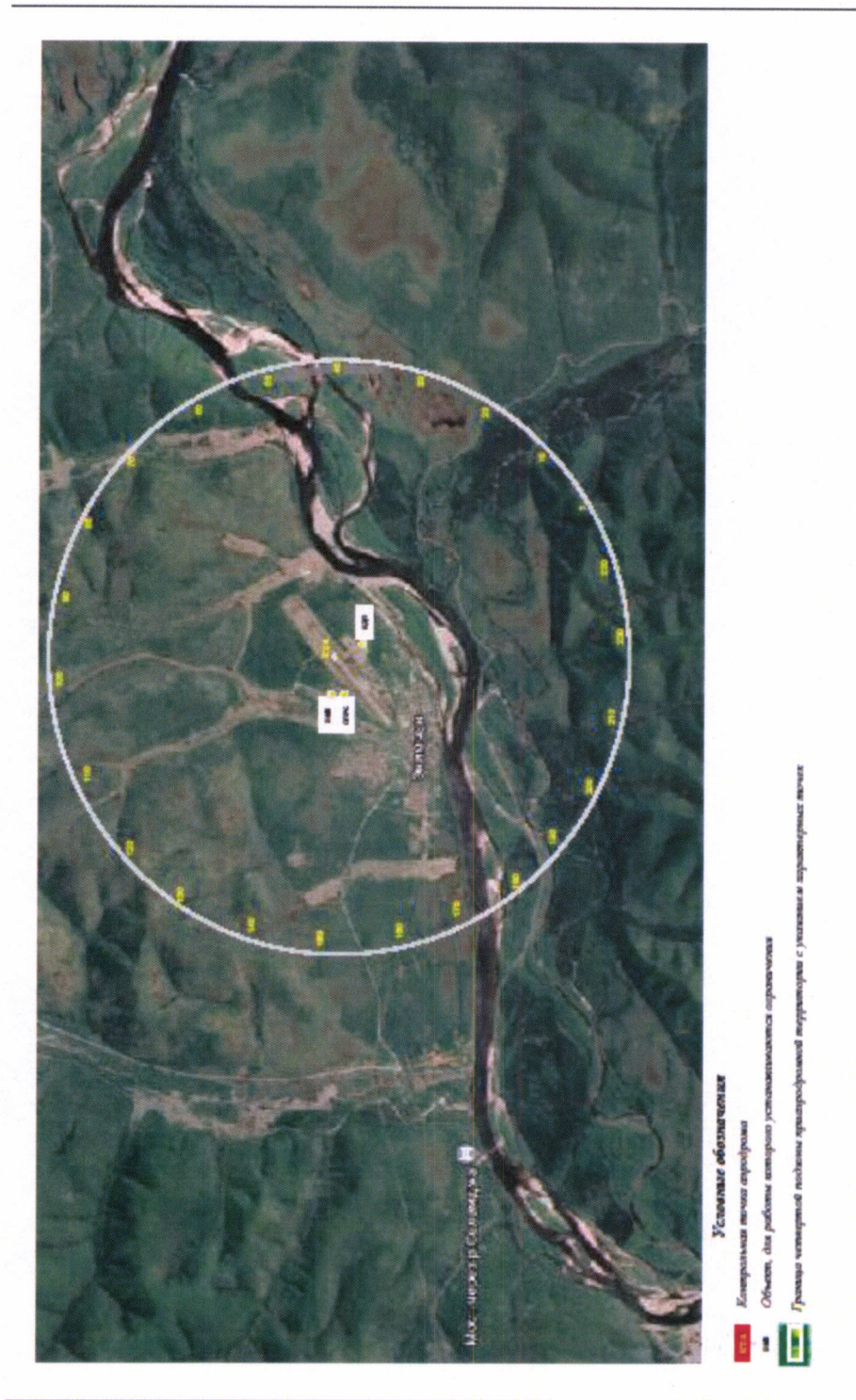
Таблица 5.2

№ строки	Кадастровые кварталы			
	1	28:22:010527	28:22:010501	28:22:000000
2	28:22:010152	28:22:010507	28:22:010508	28:22:010511
3	28:22:010512	28:22:010525	28:22:010526	28:22:010513
4	28:22:010523	28:22:010524	28:22:010519	28:22:010518
5	28:22:010515	28:22:010517	28:22:010514	-

8.4. Муниципальные образования, в границах территории которых полностью или частично расположена четвертая подзона приаэродромной территории аэродрома гражданской авиации Экимчан; Селемджинский район, поселки городского типа Экимчан и Токур.

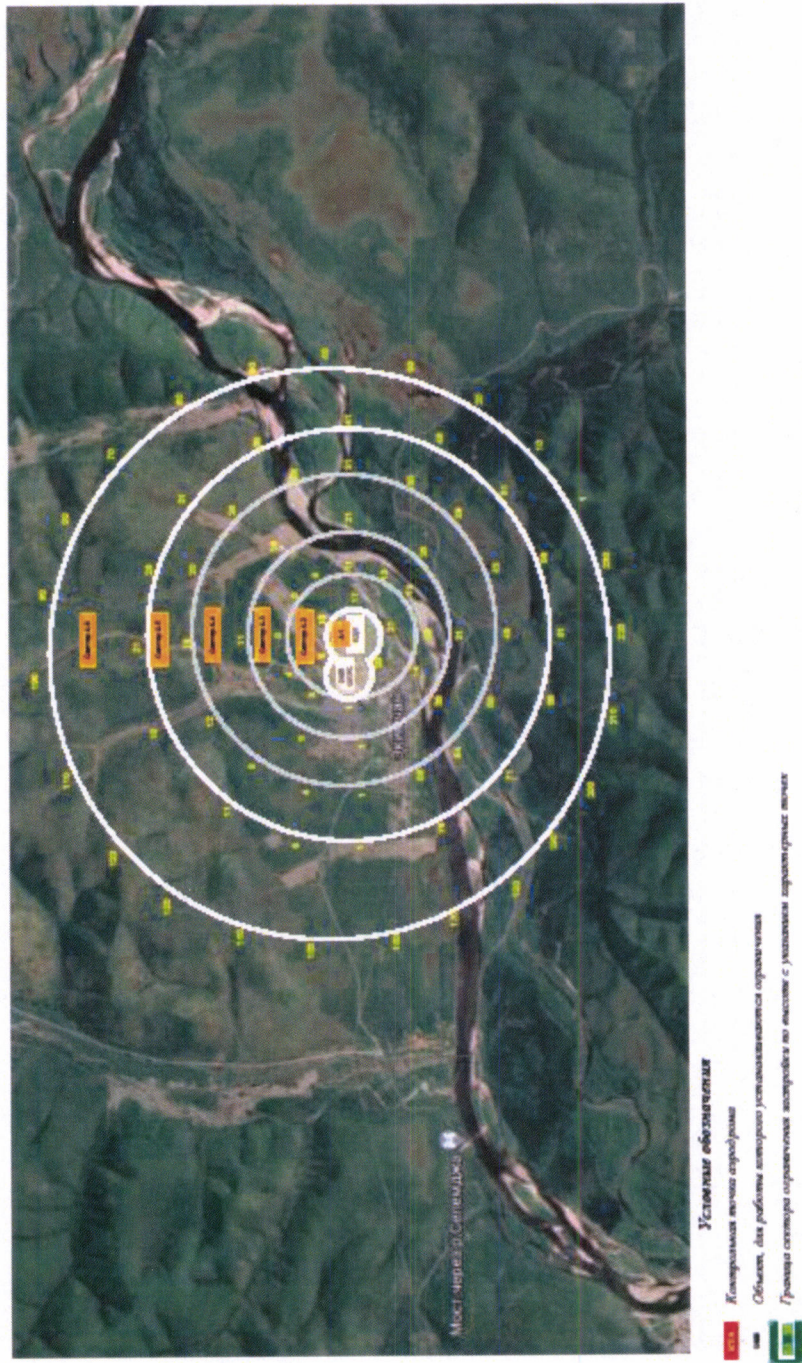
8.5. Графическое изображение внешних границ четвертой подзоны приаэродромной территории аэродрома гражданской авиации Экимчан представлено на схеме 5.

Схема 5



8.6. Графическое изображение границ секторов четвертой подзоны приаэродромной территории аэродрома гражданской авиации Экимчан представлено на схеме 5.1.

Схема 5.1



8.7. Перечень координат границ секторов четвертой подзоны приаэродромной территории аэродрома гражданской авиации Экимчан приведен в таблице 5.3.

Таблица 5.3

Обозначение характерных точек границ	Координата МСК-28 зона 5	
	X	Y
Сектор 4.1 запрет строительства		
1	767026,29	5248101,09
2	767119,00	5248115,77
3	767202,63	5248158,38
4	767269,00	5248224,75
5	767311,61	5248308,38
6	767326,29	5248401,09
7	767311,61	5249328,14
8	767269,00	5250164,45
9	766981.82	5248510.86
10	767048.19	5248577.23
11	767090.80	5248660.86
12	767105.48	5248753.57
13	767090.80	5248846.28
14	767048.19	5248929.91
15	766981.82	5248996.28
16	766898.19	5249038.89
17	766805.48	5249053.57
18	766712.77	5249038.89
19	766629.14	5248996.28
20	766562.77	5248929.91
21	766520.16	5248846.28
22	766505.48	5248753.57
23	766520.16	5248660.86
24	766562.77	5248577.23
25	766629.14	5248510.86
26	766783,58	5250164,45
27	766740,97	5249328,14
28	766726,29	5248401,09
29	766740,97	5248308,38
30	766783,58	5248224,75
31	766849,95	5248158,38
32	766933,58	5248115,77
Сектор 4.2 абсолютная высота от 550,84 м до 559,57 м		
1	766805.48	5248253.57

2	766959.99	5248278.04
3	767099.37	5248349.06
4	767209.99	5248459.68
5	767281.01	5248599.06
6	767305.48	5248753.57
7	767281.01	5248908.08
8	767209.99	5249047.46
9	767099.37	5249158.08
10	766959.99	5249229.10
11	766805.48	5249253.57
12	766650.97	5249229.10
13	766511.59	5249158.08
14	766400.97	5249047.46
15	766329.95	5248908.08
16	766305.48	5248753.57
17	766329.95	5248599.06
18	766400.97	5248459.68
19	766511.59	5248349.06
20	766650.97	5248278.04
Сектор 4.3 абсолютная высота от 559,57 м до 568,29 м		
1	766805.48	5247753.57
2	766961.91	5247765.88
3	767114.50	5247802.51
4	767259.47	5247862.56
5	767393.27	5247944.55
6	767512.59	5248046.46
7	767614.50	5248165.78
8	767696.49	5248299.58
9	767756.54	5248444.55
10	767793.17	5248597.14
11	767805.48	5248753.57
12	767793.17	5248910.00
13	767756.54	5249062.59
14	767696.49	5249207.56
15	767614.50	5249341.36
16	767512.59	5249460.68
17	767393.27	5249562.59
18	767259.47	5249644.58
19	767114.50	5249704.63
20	766961.91	5249741.26
21	766805.48	5249753.57
22	766649.05	5249741.26

23	766496.46	5249704.63
24	766351.49	5249644.58
25	766217.69	5249562.59
26	766098.37	5249460.68
27	765996.46	5249341.36
28	765914.47	5249207.56
29	765854.42	5249062.59
30	765817.79	5248910.00
31	765805.48	5248753.57
32	765817.79	5248597.14
33	765854.42	5248444.55
34	765914.47	5248299.58
35	765996.46	5248165.78
36	766098.37	5248046.46
37	766217.69	5247944.55
38	766351.49	5247862.56
39	766496.46	5247802.51
40	766649.05	5247765.88
Сектор 4.4 абсолютная высота от 568,29 м до 577,02 м		
1	766805.48	5247253.57
2	766962.27	5247261.79
3	767117.35	5247286.35
4	767269.01	5247326.99
5	767415.58	5247383.25
6	767555.48	5247454.53
7	767687.16	5247540.04
8	767809.18	5247638.85
9	767920.20	5247749.87
10	768019.01	5247871.89
11	768104.52	5248003.57
12	768175.80	5248143.47
13	768232.06	5248290.04
14	768272.70	5248441.70
15	768297.26	5248596.78
16	768305.48	5248753.57
17	768297.26	5248910.36
18	768272.70	5249065.44
19	768232.06	5249217.10
20	768175.80	5249363.67
21	768104.52	5249503.57
22	768019.01	5249635.25
23	767920.20	5249757.27

24	767809.18	5249868.29
25	767687.16	5249967.10
26	767555.48	5250052.61
27	767415.58	5250123.89
28	767269.01	5250180.15
29	767117.35	5250220.79
30	766962.27	5250245.35
31	766805.48	5250253.57
32	766648.69	5250245.35
33	766493.61	5250220.79
34	766341.95	5250180.15
35	766195.38	5250123.89
36	766055.48	5250052.61
37	765923.80	5249967.10
38	765801.78	5249868.29
39	765690.76	5249757.27
40	765591.95	5249635.25
41	765506.44	5249503.57
42	765435.16	5249363.67
43	765378.90	5249217.10
44	765338.26	5249065.44
45	765313.70	5248910.36
46	765305.48	5248753.57
47	765313.70	5248596.78
48	765338.26	5248441.70
49	765378.90	5248290.04
50	765435.16	5248143.47
51	765506.44	5248003.57
52	765591.95	5247871.89
53	765690.76	5247749.87
54	765801.78	5247638.85
55	765923.80	5247540.04
56	766055.48	5247454.53
57	766195.38	5247383.25
58	766341.95	5247326.99
59	766493.61	5247286.35
60	766648.69	5247261.79
Сектор 4.5 абсолютная высота от 577,02 м до 585,74 м		
1	766805.48	5246753.57
2	766962.40	5246759.74
3	767118.35	5246778.19
4	767272.37	5246808.83

5	767423.51	5246851.46
6	767570.85	5246905.81
7	767713.46	5246971.56
8	767850.48	5247048.29
9	767981.05	5247135.54
10	768104.38	5247232.76
11	768219.69	5247339.36
12	768326.29	5247454.67
13	768423.51	5247578.00
14	768510.76	5247708.57
15	768587.49	5247845.59
16	768653.24	5247988.20
17	768707.59	5248135.54
18	768750.22	5248286.68
19	768780.86	5248440.70
20	768799.31	5248596.65
21	768805.48	5248753.57
22	768799.31	5248910.49
23	768780.86	5249066.44
24	768750.22	5249220.46
25	768707.59	5249371.60
26	768653.24	5249518.94
27	768587.49	5249661.55
28	768510.76	5249798.57
29	768423.51	5249929.14
30	768326.29	5250052.47
31	768219.69	5250167.78
32	768104.38	5250274.38
33	767981.05	5250371.60
34	767850.48	5250458.85
35	767713.46	5250535.58
36	767570.85	5250601.33
37	767423.51	5250655.68
38	767272.37	5250698.31
39	767118.35	5250728.95
40	766962.40	5250747.40
41	766805.48	5250753.57
42	766648.56	5250747.40
43	766492.61	5250728.95
44	766338.59	5250698.31
45	766187.45	5250655.68
46	766040.11	5250601.33
47	765897.50	5250535.58

48	765760.48	5250458.85
49	765629.91	5250371.60
50	765506.58	5250274.38
51	765391.27	5250167.78
52	765284.67	5250052.47
53	765187.45	5249929.14
54	765100.20	5249798.57
55	765023.47	5249661.55
56	764957.72	5249518.94
57	764903.37	5249371.60
58	764860.74	5249220.46
59	764830.10	5249066.44
60	764811.65	5248910.49
61	764805.48	5248753.57
62	764811.65	5248596.65
63	764830.10	5248440.70
64	764860.74	5248286.68
65	764903.37	5248135.54
66	764957.72	5247988.20
67	765023.47	5247845.59
68	765100.20	5247708.57
69	765187.45	5247578.00
70	765284.67	5247454.67
71	765391.27	5247339.36
72	765506.58	5247232.76
73	765629.91	5247135.54
74	765760.48	5247048.29
75	765897.50	5246971.56
76	766040.11	5246905.81
77	766187.45	5246851.46
78	766338.59	5246808.83
79	766492.61	5246778.19
80	766648.56	5246759.74
Сектор 4.6 абсолютная высота от 585,74 м до 609,63 м		
1	763483.41	5250981.50
2	763544.61	5251070.15
3	763608.18	5251157.13
4	763674.07	5251242.36
5	763742.22	5251325.79
6	763812.60	5251407.35
7	763885.15	5251486.99
8	763959.82	5251564.64

9	764036.56	5251640.26
10	764115.30	5251713.78
11	764195.99	5251785.15
12	764278.58	5251854.33
13	764363.00	5251921.25
14	764449.19	5251985.88
15	764537.09	5252048.16
16	764626.63	5252108.06
17	764717.76	5252165.52
18	764810.40	5252220.50
19	764904.49	5252272.97
20	764999.95	5252322.89
21	765096.73	5252370.22
22	765194.74	5252414.93
23	765293.93	5252456.98
24	765394.21	5252496.34
25	765495.51	5252532.99
26	765597.77	5252566.90
27	765700.90	5252598.04
28	765804.83	5252626.40
29	765909.49	5252651.94
30	766014.79	5252674.66
31	766120.67	5252694.53
32	766227.05	5252711.54
33	766333.85	5252725.68
34	766440.99	5252736.95
35	766548.39	5252745.32
36	766655.98	5252750.80
37	766763.68	5252753.37
38	766871.41	5252753.05
39	766979.09	5252749.82
40	767086.65	5252743.70
41	767194.00	5252734.68
42	767301.07	5252722.78
43	767407.78	5252707.99
44	767514.05	5252690.34
45	767619.81	5252669.83
46	767724.98	5252646.48
47	767829.48	5252620.31
48	767933.24	5252591.33
49	768036.18	5252559.57
50	768138.23	5252525.05
51	768239.31	5252487.79

52	768339.35	5252447.83
53	768438.28	5252405.18
54	768536.03	5252359.89
55	768632.52	5252311.98
56	768727.68	5252261.48
57	768821.45	5252208.45
58	768913.76	5252152.91
59	769004.54	5252094.90
60	769093.72	5252034.47
61	769181.24	5251971.66
62	769267.05	5251906.51
63	769351.06	5251839.08
64	769433.23	5251769.41
65	769513.49	5251697.55
66	769591.79	5251623.56
67	769668.07	5251547.48
68	769742.27	5251469.38
69	769814.34	5251389.31
70	769884.23	5251307.33
71	769951.88	5251223.49
72	770017.26	5251137.87
73	770080.30	5251050.51
74	770140.97	5250961.49
75	770199.22	5250870.86
76	770255.01	5250778.70
77	770308.29	5250685.07
78	770359.03	5250590.04
79	770407.20	5250493.68
80	770452.76	5250396.06
81	770495.66	5250297.24
82	770535.90	5250197.31
83	770573.42	5250096.33
84	770608.22	5249994.37
85	770640.25	5249891.51
86	770669.50	5249787.83
87	770695.95	5249683.40
88	770719.58	5249578.29
89	770740.37	5249472.59
90	770758.31	5249366.36
91	770773.38	5249259.69
92	770785.57	5249152.66
93	770794.87	5249045.33
94	770801.28	5248937.79

95	770804.79	5248830.12
96	770805.40	5248722.39
97	770803.11	5248614.68
98	770797.92	5248507.08
99	770789.83	5248399.65
100	770778.86	5248292.49
101	770765.00	5248185.65
102	770748.27	5248079.23
103	770728.68	5247973.30
104	770706.24	5247867.93
105	770680.98	5247763.20
106	770652.90	5247659.20
107	770622.03	5247555.98
108	770588.40	5247453.64
109	770552.02	5247352.24
110	770512.92	5247251.85
111	770471.13	5247152.56
112	770426.69	5247054.43
113	770379.62	5246957.52
114	770329.95	5246861.92
115	770277.73	5246767.70
116	770222.99	5246674.91
117	770165.77	5246583.63
118	770106.12	5246493.93
119	770044.07	5246405.86
120	769979.67	5246319.50
121	769912.97	5246234.91
122	769851.77	5246146.25
123	769788.20	5246059.27
124	769722.31	5245974.04
125	769654.15	5245890.61
126	769583.77	5245809.05
127	769511.22	5245729.41
128	769436.55	5245651.76
129	769359.82	5245576.15
130	769281.08	5245502.62
131	769200.39	5245431.25
132	769117.80	5245362.08
133	769033.38	5245295.15
134	768947.19	5245230.52
135	768859.29	5245168.24
136	768769.74	5245108.34
137	768678.62	5245050.88

138	768585.98	5244995.90
139	768491.89	5244943.43
140	768396.43	5244893.51
141	768299.65	5244846.18
142	768201.63	5244801.47
143	768102.45	5244759.42
144	768002.17	5244720.06
145	767900.87	5244683.41
146	767798.61	5244649.50
147	767695.48	5244618.36
148	767591.55	5244590.01
149	767486.89	5244564.46
150	767381.59	5244541.75
151	767275.71	5244521.87
152	767169.33	5244504.86
153	767062.53	5244490.72
154	766955.39	5244479.45
155	766847.99	5244471.08
156	766740.40	5244465.61
157	766632.70	5244463.03
158	766524.97	5244463.35
159	766417.29	5244466.58
160	766309.73	5244472.70
161	766202.38	5244481.72
162	766095.31	5244493.62
163	765988.60	5244508.41
164	765882.33	5244526.06
165	765776.57	5244546.57
166	765671.40	5244569.92
167	765566.90	5244596.09
168	765463.14	5244625.07
169	765360.20	5244656.83
170	765258.15	5244691.35
171	765157.07	5244728.61
172	765057.03	5244768.57
173	764958.10	5244811.22
174	764860.35	5244856.51
175	764763.86	5244904.42
176	764668.70	5244954.92
177	764574.93	5245007.95
178	764482.62	5245063.49
179	764391.84	5245121.50
180	764302.66	5245181.93

181	764215.13	5245244.74
182	764129.33	5245309.89
183	764045.32	5245377.32
184	763963.15	5245446.99
185	763882.89	5245518.85
186	763804.59	5245592.84
187	763728.31	5245668.92
188	763654.11	5245747.02
189	763582.04	5245827.09
190	763512.15	5245909.07
191	763444.49	5245992.91
192	763379.12	5246078.53
193	763316.08	5246165.89
194	763255.41	5246254.91
195	763197.16	5246345.54
196	763141.37	5246437.70
197	763088.09	5246531.33
198	763037.34	5246626.36
199	762989.18	5246722.72
200	762943.62	5246820.34
201	762900.71	5246919.16
202	762860.48	5247019.09
203	762822.96	5247120.08
204	762788.16	5247222.03
205	762756.13	5247324.89
206	762726.87	5247428.57
207	762700.42	5247533.00
208	762676.79	5247638.11
209	762656.01	5247743.81
210	762638.07	5247850.04
211	762623.00	5247956.71
212	762610.81	5248063.75
213	762601.51	5248171.07
214	762595.10	5248278.61
215	762591.59	5248386.28
216	762590.98	5248494.01
217	762593.27	5248601.72
218	762598.46	5248709.32
219	762606.54	5248816.75
220	762617.52	5248923.92
221	762631.38	5249030.75
222	762648.11	5249137.17
223	762667.70	5249243.11

224	762690.14	5249348.47
225	762715.40	5249453.20
226	762743.48	5249557.20
227	762774.35	5249660.42
228	762807.98	5249762.76
229	762844.36	5249864.16
230	762883.46	5249964.55
231	762925.25	5250063.84
232	762969.69	5250161.98
233	763016.76	5250258.88
234	763066.43	5250354.48
235	763118.65	5250448.70
236	763173.39	5250541.49
237	763230.60	5250632.77
238	763290.26	5250722.47
239	763352.31	5250810.54
240	763416.71	5250896.90

9. Описание границ пятой подзоны:

9.1. Пятая подзона приаэродромной территории аэродрома гражданской авиации Экимчан выделена по границам, установленным исходя из требований безопасности полетов и промышленной безопасности опасных производственных объектов с учетом максимального радиуса зон поражения в случаях происшествий техногенного характера на опасных производственных объектах.

9.2. Перечень координат характерных точек границ пятой подзоны приаэродромной территории аэродрома гражданской авиации Экимчан приведен в таблице 6.1.

Таблица 6.1

Обозначение характерных точек границ	Координаты МСК-28, зона 5	
	X	Y
1	773595.65	5253240.63
2	773659.71	5253146.48
3	773722.42	5253051.44
4	773783.77	5252955.51
5	773843.76	5252858.72
6	773902.35	5252761.08
7	773959.56	5252662.62
8	774015.35	5252563.36
9	774069.73	5252463.31
10	774122.67	5252362.50
11	774174.18	5252260.94
12	774224.24	5252158.67
13	774272.83	5252055.68
14	774319.95	5251952.02
15	774365.60	5251847.70
16	774409.75	5251742.74
17	774452.41	5251637.16
18	774493.56	5251530.99
19	774533.19	5251424.24
20	774571.30	5251316.93
21	774607.88	5251209.10
22	774642.92	5251100.75
23	774676.42	5250991.92
24	774708.36	5250882.62
25	774738.74	5250772.88
26	774767.56	5250662.72

27	774794.81	5250552.15
28	774820.48	5250441.22
29	774844.57	5250329.92
30	774867.07	5250218.30
31	774887.98	5250106.37
32	774907.30	5249994.15
33	774925.02	5249881.66
34	774941.13	5249768.94
35	774955.64	5249656.00
36	774968.54	5249542.86
37	774979.83	5249429.55
38	774989.50	5249316.09
39	774997.56	5249202.51
40	775004.00	5249088.82
41	775008.82	5248975.05
42	775012.02	5248861.22
43	775013.60	5248747.36
44	775013.57	5248633.49
45	775011.90	5248519.64
46	775008.62	5248405.81
47	775003.72	5248292.05
48	774997.20	5248178.37
49	774989.07	5248064.79
50	774979.32	5247951.33
51	774967.95	5247838.03
52	774954.97	5247724.90
53	774940.39	5247611.97
54	774924.19	5247499.26
55	774906.40	5247386.79
56	774887.00	5247274.58
57	774866.01	5247162.66
58	774843.43	5247051.05
59	774819.27	5246939.78
60	774793.52	5246828.86
61	774766.20	5246718.31
62	774737.30	5246608.17
63	774706.84	5246498.45
64	774674.82	5246389.17
65	774641.25	5246280.36
66	774606.14	5246172.04
67	774569.48	5246064.23
68	774531.30	5245956.96
69	774491.59	5245850.23

70	774450.37	5245744.09
71	774407.64	5245638.54
72	774363.41	5245533.61
73	774317.70	5245429.32
74	774270.50	5245325.69
75	774221.83	5245222.74
76	774171.71	5245120.50
77	774120.13	5245018.98
78	774067.11	5244918.20
79	774012.67	5244818.19
80	773956.80	5244718.97
81	773899.53	5244620.55
82	773840.87	5244522.95
83	773780.82	5244426.20
84	773719.40	5244330.32
85	773656.62	5244235.31
86	773592.50	5244141.22
87	773527.04	5244048.04
88	773460.27	5243955.80
89	773392.18	5243864.53
90	773322.81	5243774.23
91	773252.16	5243684.93
92	773180.24	5243596.64
93	773107.07	5243509.39
94	773032.67	5243423.19
95	772957.05	5243338.05
96	772880.23	5243254.00
97	772802.22	5243171.05
98	772723.03	5243089.22
99	772642.69	5243008.53
100	772561.21	5242928.99
101	772478.60	5242850.61
102	772394.89	5242773.42
103	772310.08	5242697.43
104	772224.21	5242622.65
105	772137.27	5242549.11
106	772049.30	5242476.80
107	771960.31	5242405.76
108	771870.32	5242335.99
109	771779.34	5242267.51
110	771687.40	5242200.33
111	771594.51	5242134.47
112	771500.69	5242069.93

113	771405.97	5242006.74
114	771310.35	5241944.90
115	771213.86	5241884.43
116	771116.53	5241825.34
117	771018.36	5241767.64
118	770919.38	5241711.34
119	770819.61	5241656.46
120	770719.06	5241603.00
121	770617.77	5241550.98
122	770515.75	5241500.41
123	770413.01	5241451.29
124	770309.59	5241403.64
125	770205.50	5241357.47
126	770100.77	5241312.78
127	769995.41	5241269.59
128	769889.44	5241227.91
129	769782.89	5241187.73
130	769675.78	5241149.08
131	769568.14	5241111.95
132	769459.97	5241076.36
133	769351.31	5241042.32
134	769242.17	5241009.82
135	769132.59	5240978.88
136	769022.57	5240949.51
137	768912.15	5240921.70
138	768801.34	5240895.47
139	768690.17	5240870.81
140	768578.66	5240847.75
141	768466.84	5240826.27
142	768354.72	5240806.38
143	768242.32	5240788.09
144	768129.68	5240771.41
145	768016.82	5240756.33
146	767903.75	5240742.86
147	767790.50	5240730.99
148	767677.09	5240720.75
149	767563.54	5240712.11
150	767449.89	5240705.10
151	767336.15	5240699.70
152	767222.34	5240695.92
153	767108.49	5240693.76
154	766994.62	5240693.22
155	766880.76	5240694.31

156	766766.92	5240697.01
157	766653.13	5240701.33
158	766539.42	5240707.28
159	766425.80	5240714.84
160	766312.30	5240724.02
161	766198.94	5240734.81
162	766085.75	5240747.21
163	765972.74	5240761.23
164	765859.95	5240776.85
165	765747.39	5240794.07
166	765635.09	5240812.90
167	765523.06	5240833.32
168	765411.34	5240855.33
169	765299.94	5240878.94
170	765188.89	5240904.12
171	765078.21	5240930.88
172	764967.92	5240959.22
173	764858.05	5240989.12
174	764748.61	5241020.59
175	764639.64	5241053.61
176	764531.14	5241088.17
177	764423.14	5241124.28
178	764315.67	5241161.92
179	764208.75	5241201.09
180	764102.40	5241241.77
181	763996.63	5241283.96
182	763891.48	5241327.66
183	763786.96	5241372.85
184	763683.09	5241419.52
185	763579.90	5241467.66
186	763477.40	5241517.27
187	763375.63	5241568.33
188	763274.58	5241620.84
189	763174.30	5241674.77
190	763074.79	5241730.13
191	762976.08	5241786.90
192	762878.19	5241845.07
193	762781.14	5241904.63
194	762684.94	5241965.56
195	762589.62	5242027.86
196	762495.20	5242091.51
197	762401.69	5242156.49
198	762309.12	5242222.80

199	762217.50	5242290.42
200	762126.85	5242359.33
201	762037.20	5242429.53
202	747805.68	5224462.73
203	741555.31	5231145.19
204	760431.93	5244145.77
205	760367.87	5244239.92
206	760305.16	5244334.96
207	760243.80	5244430.89
208	760183.82	5244527.68
209	760125.22	5244625.32
210	760068.02	5244723.78
211	760012.23	5244823.04
212	759957.85	5244923.09
213	759904.90	5245023.90
214	759853.40	5245125.46
215	759803.34	5245227.74
216	759754.75	5245330.72
217	759707.62	5245434.38
218	759661.98	5245538.70
219	759617.82	5245643.66
220	759575.17	5245749.24
221	759534.02	5245855.41
222	759494.38	5245962.16
223	759456.27	5246069.47
224	759419.69	5246177.30
225	759384.65	5246285.65
226	759351.16	5246394.48
227	759319.22	5246503.78
228	759288.83	5246613.52
229	759260.01	5246723.68
230	759232.77	5246834.25
231	759207.10	5246945.18
232	759183.01	5247056.48
233	759160.50	5247168.10
234	759139.59	5247280.04
235	759120.28	5247392.26
236	759102.56	5247504.74
237	759086.44	5247617.46
238	759071.94	5247730.41
239	759059.04	5247843.54
240	759047.75	5247956.85
241	759038.07	5248070.31

242	759030.02	5248183.90
243	759023.58	5248297.58
244	759018.75	5248411.35
245	759015.55	5248525.18
246	759013.97	5248639.04
247	759014.01	5248752.91
248	759015.67	5248866.76
249	759018.95	5248980.59
250	759023.85	5249094.35
251	759030.37	5249208.04
252	759038.51	5249321.61
253	759048.26	5249435.07
254	759059.63	5249548.37
255	759072.60	5249661.50
256	759087.19	5249774.43
257	759103.38	5249887.14
258	759121.18	5249999.61
259	759140.57	5250111.82
260	759161.56	5250223.74
261	759184.14	5250335.35
262	759208.31	5250446.62
263	759234.06	5250557.54
264	759261.38	5250668.09
265	759290.28	5250778.23
266	759320.73	5250887.95
267	759352.75	5250997.23
268	759386.32	5251106.04
269	759421.44	5251214.36
270	759458.09	5251322.17
271	759496.28	5251429.44
272	759535.98	5251536.17
273	759577.21	5251642.31
274	759619.94	5251747.86
275	759664.16	5251852.79
276	759709.88	5251957.08
277	759757.08	5252060.71
278	759805.74	5252163.66
279	759855.87	5252265.90
280	759907.45	5252367.42
281	759960.46	5252468.20
282	760014.91	5252568.21
283	760070.77	5252667.43
284	760128.04	5252765.85

285	760186.71	5252863.45
286	760246.76	5252960.20
287	760308.18	5253056.08
288	760370.95	5253151.09
289	760435.08	5253245.18
290	760500.53	5253338.36
291	760567.31	5253430.60
292	760635.39	5253521.87
293	760704.77	5253612.17
294	760775.42	5253701.47
295	760847.34	5253789.76
296	760920.50	5253877.01
297	760994.90	5253963.21
298	761070.52	5254048.35
299	761147.35	5254132.40
300	761225.36	5254215.35
301	761304.55	5254297.18
302	761384.89	5254377.87
303	761466.37	5254457.41
304	761548.98	5254535.79
305	761632.69	5254612.98
306	761717.49	5254688.97
307	761803.37	5254763.75
308	761890.30	5254837.30
309	761978.27	5254909.60
310	762067.26	5254980.64
311	762157.26	5255050.41
312	762248.23	5255118.89
313	762340.18	5255186.07
314	762433.07	5255251.93
315	762526.88	5255316.47
316	762621.61	5255379.66
317	762717.23	5255441.50
318	762813.71	5255501.97
319	762911.05	5255561.06
320	763009.22	5255618.76
321	763108.20	5255675.06
322	763207.97	5255729.94
323	763308.51	5255783.40
324	763409.80	5255835.42
325	763511.83	5255885.99
326	763614.56	5255935.11
327	763717.98	5255982.76

328	763822.07	5256028.93
329	763926.81	5256073.62
330	764032.17	5256116.81
331	764138.13	5256158.49
332	764244.68	5256198.67
333	764351.79	5256237.32
334	764459.44	5256274.45
335	764567.61	5256310.04
336	764676.27	5256344.08
337	764785.40	5256376.58
338	764894.99	5256407.52
339	765005.00	5256436.89
340	765115.43	5256464.70
341	765226.23	5256490.93
342	765337.40	5256515.59
343	765448.91	5256538.66
344	765560.74	5256560.13
345	765672.86	5256580.02
346	765785.25	5256598.31
347	765897.89	5256614.99
348	766010.76	5256630.07
349	766123.83	5256643.54
350	766237.08	5256655.41
351	766350.49	5256665.65
352	766464.03	5256674.29
353	766577.69	5256681.30
354	766691.43	5256686.70
355	766805.23	5256690.48
356	766919.08	5256692.64
357	767032.95	5256693.18
358	767146.82	5256692.09
359	767260.66	5256689.39
360	767374.44	5256685.07
361	767488.16	5256679.12
362	767601.78	5256671.56
363	767715.28	5256662.39
364	767828.64	5256651.59
365	767941.83	5256639.19
366	768054.83	5256625.18
367	768167.63	5256609.55
368	768280.19	5256592.33
369	768392.49	5256573.50
370	768504.51	5256553.08

371	768616.24	5256531.07
372	768727.63	5256507.47
373	768838.68	5256482.28
374	768949.36	5256455.52
375	769059.65	5256427.18
376	769169.53	5256397.28
377	769278.96	5256365.81
378	769387.94	5256332.79
379	769496.44	5256298.23
380	769604.43	5256262.12
381	769711.90	5256224.48
382	769818.82	5256185.31
383	769925.18	5256144.63
384	770030.94	5256102.44
385	770136.10	5256058.74
386	770240.62	5256013.55
387	770344.48	5255966.88
388	770447.67	5255918.74
389	770550.17	5255869.13
390	770651.95	5255818.07
391	770752.99	5255765.56
392	770853.28	5255711.63
393	770952.79	5255656.27
394	771051.49	5255599.50
395	771149.39	5255541.33
396	771246.44	5255481.77
397	771342.64	5255420.84
398	771437.95	5255358.54
399	771532.38	5255294.89
400	771625.88	5255229.91
401	771718.46	5255163.60
402	771810.08	5255095.98
403	771900.72	5255027.07
404	771990.38	5254956.87
405	786221.89	5272923.67
406	792472.27	5266241.21

9.3. Муниципальные образования, в границах территории которых полностью или частично расположена пятая подзона приаэродромной территории аэродрома гражданской авиации Экимчан, приведены в таблице 6.2.

Таблица 6.2

№ п/п	Муниципальное образование
1	Селемджинский район
2	поселок городского типа Экимчан
3	поселок городского типа Току
4	село Коболдо

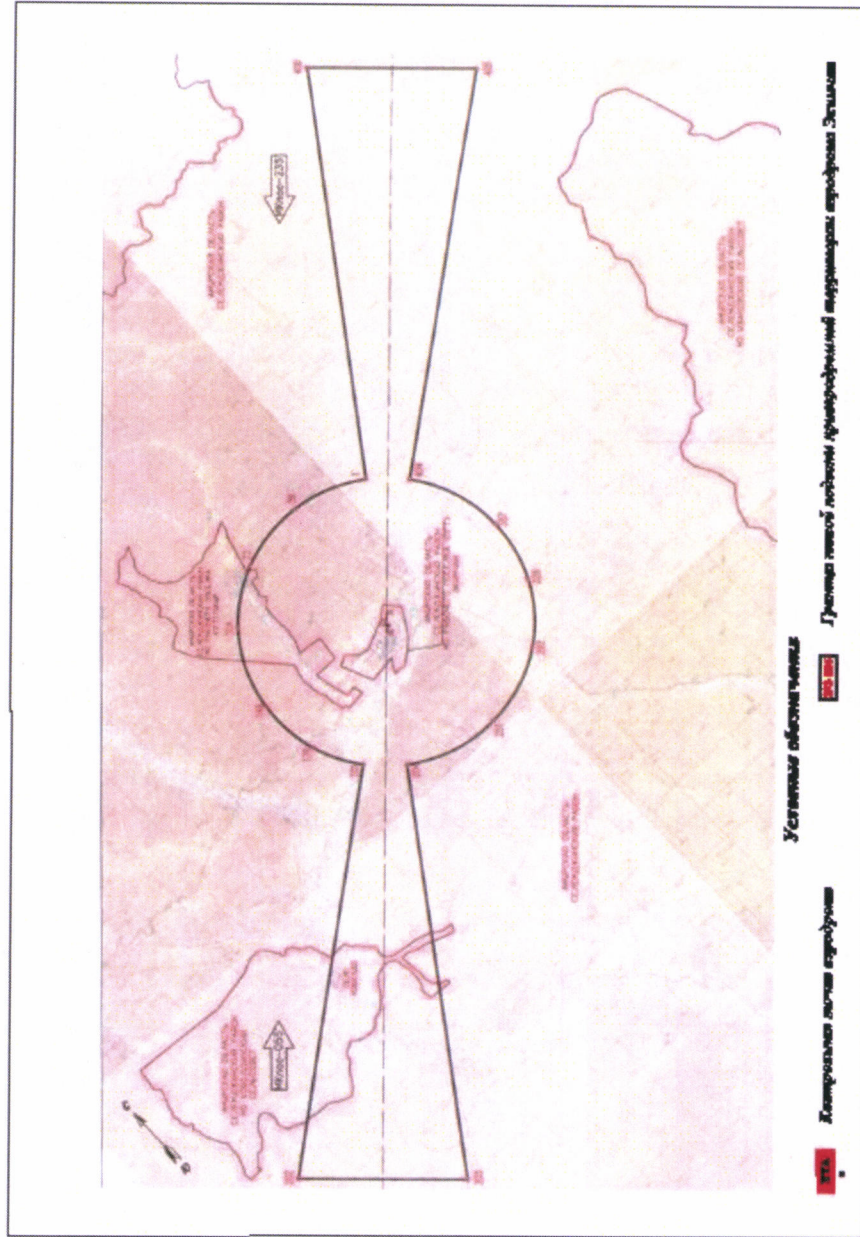
9.4. Перечень кадастровых кварталов, в границах территорий которых полностью или частично расположена пятая подзона приаэродромной территории аэродрома гражданской авиации Экимчан, представлен в таблице 6.3.

Таблица 6.3

№ строки	Кадастровые кварталы			
	1	28:22:010527	28:22:010502	28:22:000000
2	28:22:010507	28:22:010508	28:22:010511	28:22:010512
3	28:22:010525	28:22:010526	28:22:010513	28:22:010523
4	28:22:010524	28:22:010519	28:22:010518	28:22:010515
5	28:22:010517	28:22:010514	28:22:010152	28:22:010123
6	28:22:010113	28:22:010119	28:22:010114	28:22:010112
7	28:22:010102	28:22:010146	28:22:010110	28:22:010108
8	28:22:010105	28:22:010107	28:22:010104	-

9.5. Графическое изображение границ пятой подзоны приаэродромной территории аэродрома гражданской авиации Экимчан приведено на схеме 6.

Схема 6



10. Описание границ шестой подзоны:

10.1. Шестая подзона приаэродромной территории аэродрома гражданской авиации Экимчан выделена по границам, установленным на удалении 15 км от КТА.

10.2. Перечень координат характерных точек границ шестой подзоны приаэродромной территории аэродрома гражданской авиации Экимчан приведен в таблице 7.1.

Таблица 7.1

Обозначение характерных точек границ	Координаты МСК-28, зона 5	
	X	Y
1	767013.79	5233693.20
2	767170.86	5233694.02
3	767327.92	5233696.49
4	767484.95	5233700.60
5	767641.92	5233706.36
6	767798.83	5233713.76
7	767955.65	5233722.80
8	768112.36	5233733.48
9	768268.96	5233745.81
10	768425.41	5233759.77
11	768581.71	5233775.37
12	768737.85	5233792.61
13	768893.79	5233811.48
14	769049.52	5233831.98
15	769205.03	5233854.12
16	769360.30	5233877.88
17	769515.32	5233903.26
18	769670.06	5233930.27
19	769824.51	5233958.89
20	769978.65	5233989.13
21	770132.46	5234020.99
22	770285.94	5234054.45
23	770439.05	5234089.52
24	770591.79	5234126.19
25	770744.14	5234164.45
26	770896.07	5234204.31
27	771047.59	5234245.76
28	771198.65	5234288.79
29	771349.26	5234333.41

30	771499.40	5234379.60
31	771649.04	5234427.35
32	771798.18	5234476.67
33	771946.79	5234527.55
34	772094.86	5234579.99
35	772242.37	5234633.97
36	772389.31	5234689.49
37	772535.66	5234746.55
38	772681.40	5234805.14
39	772826.52	5234865.25
40	772971.01	5234926.88
41	773114.84	5234990.02
42	773258.00	5235054.66
43	773400.48	5235120.79
44	773542.25	5235188.42
45	773683.32	5235257.52
46	773823.65	5235328.10
47	773963.23	5235400.15
48	774102.05	5235473.65
49	774240.09	5235548.60
50	774377.34	5235624.99
51	774513.79	5235702.82
52	774649.41	5235782.07
53	774784.19	5235862.74
54	774918.12	5235944.81
55	775051.19	5236028.28
56	775183.37	5236113.14
57	775314.66	5236199.38
58	775445.04	5236286.99
59	775574.49	5236375.96
60	775703.01	5236466.28
61	775830.57	5236557.95
62	775957.16	5236650.94
63	776082.77	5236745.25
64	776207.39	5236840.88
65	776331.00	5236937.80
66	776453.59	5237036.01
67	776575.15	5237135.50
68	776695.65	5237236.26
69	776815.10	5237338.27
70	776933.47	5237441.53
71	777050.75	5237546.03
72	777166.93	5237651.74

73	777281.99	5237758.67
74	777395.94	5237866.80
75	777508.74	5237976.11
76	777620.39	5238086.60
77	777730.88	5238198.25
78	777840.19	5238311.05
79	777948.32	5238424.99
80	778055.24	5238540.06
81	778160.96	5238656.24
82	778265.45	5238773.52
83	778368.71	5238891.89
84	778470.73	5239011.33
85	778571.49	5239131.84
86	778670.98	5239253.39
87	778769.19	5239375.98
88	778866.11	5239499.59
89	778961.74	5239624.21
90	779056.05	5239749.83
91	779149.04	5239876.42
92	779240.70	5240003.98
93	779331.03	5240132.50
94	779420.00	5240261.95
95	779507.61	5240392.33
96	779593.85	5240523.61
97	779678.71	5240655.80
98	779762.18	5240788.86
99	779844.25	5240922.80
100	779924.92	5241057.58
101	780004.17	5241193.20
102	780082.00	5241329.64
103	780158.39	5241466.90
104	780233.34	5241604.94
105	780306.84	5241743.76
106	780378.89	5241883.34
107	780449.46	5242023.67
108	780518.57	5242164.73
109	780586.19	5242306.51
110	780652.33	5242448.99
111	780716.97	5242592.15
112	780780.11	5242735.98
113	780841.74	5242880.47
114	780901.85	5243025.59
115	780960.44	5243171.33

116	781017.49	5243317.68
117	781073.02	5243464.62
118	781127.00	5243612.13
119	781179.43	5243760.20
120	781230.31	5243908.81
121	781279.64	5244057.95
122	781327.39	5244207.59
123	781373.58	5244357.72
124	781418.19	5244508.33
125	781461.23	5244659.40
126	781502.68	5244810.91
127	781542.54	5244962.85
128	781580.80	5245115.20
129	781617.47	5245267.94
130	781652.54	5245421.05
131	781686.00	5245574.52
132	781717.86	5245728.34
133	781748.10	5245882.48
134	781776.72	5246036.93
135	781803.73	5246191.67
136	781829.11	5246346.68
137	781852.87	5246501.95
138	781875.01	5246657.47
139	781895.51	5246813.20
140	781914.38	5246969.14
141	781931.62	5247125.27
142	781947.22	5247281.58
143	781961.18	5247438.03
144	781973.51	5247594.63
145	781984.19	5247751.34
146	781993.23	5247908.16
147	782000.63	5248065.07
148	782006.39	5248222.04
149	782010.50	5248379.06
150	782012.97	5248536.12
151	782013.79	5248693.20
152	782012.97	5248850.28
153	782010.50	5249007.34
154	782006.39	5249164.36
155	782000.63	5249321.34
156	781993.23	5249478.24
157	781984.19	5249635.06
158	781973.51	5249791.77

159	781961.18	5249948.37
160	781947.22	5250104.82
161	781931.62	5250261.13
162	781914.38	5250417.26
163	781895.51	5250573.20
164	781875.01	5250728.93
165	781852.87	5250884.45
166	781829.11	5251039.72
167	781803.73	5251194.73
168	781776.72	5251349.47
169	781748.10	5251503.92
170	781717.86	5251658.06
171	781686.00	5251811.88
172	781652.54	5251965.35
173	781617.47	5252118.46
174	781580.80	5252271.20
175	781542.54	5252423.55
176	781502.68	5252575.49
177	781461.23	5252727.00
178	781418.19	5252878.07
179	781373.58	5253028.68
180	781327.39	5253178.81
181	781279.64	5253328.46
182	781230.31	5253477.59
183	781179.43	5253626.20
184	781127.00	5253774.27
185	781073.02	5253921.78
186	781017.49	5254068.72
187	780960.44	5254215.07
188	780901.85	5254360.81
189	780841.74	5254505.93
190	780780.11	5254650.42
191	780716.97	5254794.25
192	780652.33	5254937.41
193	780586.19	5255079.89
194	780518.57	5255221.67
195	780449.46	5255362.73
196	780378.89	5255503.06
197	780306.84	5255642.64
198	780233.34	5255781.46
199	780158.39	5255919.51
200	780082.00	5256056.76
201	780004.17	5256193.20

202	779924.92	5256328.82
203	779844.25	5256463.61
204	779762.18	5256597.54
205	779678.71	5256730.60
206	779593.85	5256862.79
207	779507.61	5256994.07
208	779420.00	5257124.45
209	779331.03	5257253.90
210	779240.70	5257382.42
211	779149.04	5257509.98
212	779056.05	5257636.57
213	778961.74	5257762.19
214	778866.11	5257886.81
215	778769.19	5258010.42
216	778670.98	5258133.01
217	778571.49	5258254.56
218	778470.73	5258375.07
219	778368.71	5258494.51
220	778265.45	5258612.88
221	778160.96	5258730.16
222	778055.24	5258846.34
223	777948.32	5258961.41
224	777840.19	5259075.35
225	777730.88	5259188.15
226	777620.39	5259299.80
227	777508.74	5259410.29
228	777395.94	5259519.60
229	777281.99	5259627.73
230	777166.93	5259734.66
231	777050.75	5259840.37
232	776933.47	5259944.87
233	776815.10	5260048.13
234	776695.65	5260150.14
235	776575.15	5260250.90
236	776453.59	5260350.39
237	776331.00	5260448.60
238	776207.39	5260545.53
239	776082.77	5260641.15
240	775957.16	5260735.46
241	775830.57	5260828.46
242	775703.01	5260920.12
243	775574.49	5261010.44
244	775445.04	5261099.41

245	775314.66	5261187.02
246	775183.37	5261273.26
247	775051.19	5261358.12
248	774918.12	5261441.59
249	774784.19	5261523.66
250	774649.41	5261604.33
251	774513.79	5261683.58
252	774377.34	5261761.41
253	774240.09	5261837.80
254	774102.05	5261912.75
255	773963.23	5261986.25
256	773823.65	5262058.30
257	773683.32	5262128.88
258	773542.25	5262197.98
259	773400.48	5262265.61
260	773258.00	5262331.74
261	773114.84	5262396.38
262	772971.01	5262459.52
263	772826.52	5262521.15
264	772681.40	5262581.26
265	772535.66	5262639.85
266	772389.31	5262696.91
267	772242.37	5262752.43
268	772094.86	5262806.41
269	771946.79	5262858.85
270	771798.18	5262909.73
271	771649.04	5262959.05
272	771499.40	5263006.81
273	771349.26	5263052.99
274	771198.65	5263097.61
275	771047.59	5263140.64
276	770896.07	5263182.09
277	770744.14	5263221.95
278	770591.79	5263260.21
279	770439.05	5263296.88
280	770285.94	5263331.95
281	770132.46	5263365.41
282	769978.65	5263397.27
283	769824.51	5263427.51
284	769670.06	5263456.13
285	769515.32	5263483.14
286	769360.30	5263508.53
287	769205.03	5263532.29

288	769049.52	5263554.42
289	768893.79	5263574.92
290	768737.85	5263593.79
291	768581.71	5263611.03
292	768425.41	5263626.63
293	768268.96	5263640.59
294	768112.36	5263652.92
295	767955.65	5263663.60
296	767798.83	5263672.64
297	767641.92	5263680.04
298	767484.95	5263685.80
299	767327.92	5263689.91
300	767170.86	5263692.38
301	767013.79	5263693.20
302	766856.71	5263692.38
303	766699.65	5263689.91
304	766542.63	5263685.80
305	766385.65	5263680.04
306	766228.75	5263672.64
307	766071.93	5263663.60
308	765915.21	5263652.92
309	765758.62	5263640.59
310	765602.16	5263626.63
311	765445.86	5263611.03
312	765289.73	5263593.79
313	765133.79	5263574.92
314	764978.05	5263554.42
315	764822.54	5263532.29
316	764667.27	5263508.53
317	764512.26	5263483.14
318	764357.52	5263456.13
319	764203.07	5263427.51
320	764048.93	5263397.27
321	763895.11	5263365.41
322	763741.64	5263331.95
323	763588.52	5263296.88
324	763435.79	5263260.21
325	763283.44	5263221.95
326	763131.50	5263182.09
327	762979.99	5263140.64
328	762828.92	5263097.61
329	762678.31	5263052.99
330	762528.18	5263006.81

331	762378.53	5262959.05
332	762229.40	5262909.73
333	762080.79	5262858.85
334	761932.72	5262806.41
335	761785.21	5262752.43
336	761638.27	5262696.91
337	761491.92	5262639.85
338	761346.18	5262581.26
339	761201.05	5262521.15
340	761056.57	5262459.52
341	760912.74	5262396.38
342	760769.58	5262331.74
343	760627.10	5262265.61
344	760485.32	5262197.98
345	760344.26	5262128.88
346	760203.93	5262058.30
347	760064.35	5261986.25
348	759925.53	5261912.75
349	759787.48	5261837.80
350	759650.23	5261761.41
351	759513.79	5261683.58
352	759378.17	5261604.33
353	759243.38	5261523.66
354	759109.45	5261441.59
355	758976.39	5261358.12
356	758844.20	5261273.26
357	758712.91	5261187.02
358	758582.54	5261099.41
359	758453.08	5261010.44
360	758324.57	5260920.12
361	758197.01	5260828.46
362	758070.41	5260735.46
363	757944.80	5260641.15
364	757820.18	5260545.53
365	757696.57	5260448.60
366	757573.98	5260350.39
367	757452.43	5260250.90
368	757331.92	5260150.14
369	757212.48	5260048.13
370	757094.11	5259944.87
371	756976.83	5259840.37
372	756860.65	5259734.66
373	756745.58	5259627.73

374	756631.64	5259519.60
375	756518.84	5259410.29
376	756407.19	5259299.80
377	756296.70	5259188.15
378	756187.38	5259075.35
379	756079.26	5258961.41
380	755972.33	5258846.34
381	755866.62	5258730.16
382	755762.12	5258612.88
383	755658.86	5258494.51
384	755556.85	5258375.07
385	755456.09	5258254.56
386	755356.60	5258133.01
387	755258.39	5258010.42
388	755161.46	5257886.81
389	755065.84	5257762.19
390	754971.53	5257636.57
391	754878.53	5257509.98
392	754786.87	5257382.42
393	754696.55	5257253.90
394	754607.58	5257124.45
395	754519.97	5256994.07
396	754433.73	5256862.79
397	754348.87	5256730.60
398	754265.40	5256597.54
399	754183.32	5256463.61
400	754102.66	5256328.82
401	754023.41	5256193.20
402	753945.58	5256056.76
403	753869.19	5255919.51
404	753794.24	5255781.46
405	753720.73	5255642.64
406	753648.69	5255503.06
407	753578.11	5255362.73
408	753509.01	5255221.67
409	753441.38	5255079.89
410	753375.25	5254937.41
411	753310.61	5254794.25
412	753247.47	5254650.42
413	753185.84	5254505.93
414	753125.73	5254360.81
415	753067.14	5254215.07
416	753010.08	5254068.72

417	752954.56	5253921.78
418	752900.58	5253774.27
419	752848.14	5253626.20
420	752797.26	5253477.59
421	752747.94	5253328.46
422	752700.18	5253178.81
423	752654.00	5253028.68
424	752609.38	5252878.07
425	752566.35	5252727.00
426	752524.90	5252575.49
427	752485.04	5252423.55
428	752446.77	5252271.20
429	752410.10	5252118.46
430	752375.04	5251965.35
431	752341.57	5251811.88
432	752309.72	5251658.06
433	752279.48	5251503.92
434	752250.85	5251349.47
435	752223.85	5251194.73
436	752198.46	5251039.72
437	752174.70	5250884.45
438	752152.57	5250728.93
439	752132.07	5250573.20
440	752113.20	5250417.26
441	752095.96	5250261.13
442	752080.36	5250104.82
443	752066.40	5249948.37
444	752054.07	5249791.77
445	752043.39	5249635.06
446	752034.34	5249478.24
447	752026.95	5249321.34
448	752021.19	5249164.36
449	752017.08	5249007.34
450	752014.61	5248850.28
451	752013.79	5248693.20
452	752014.61	5248536.12
453	752017.08	5248379.06
454	752021.19	5248222.04
455	752026.95	5248065.07
456	752034.34	5247908.16
457	752043.39	5247751.34
458	752054.07	5247594.63
459	752066.40	5247438.03

460	752080.36	5247281.58
461	752095.96	5247125.27
462	752113.20	5246969.14
463	752132.07	5246813.20
464	752152.57	5246657.47
465	752174.70	5246501.95
466	752198.46	5246346.68
467	752223.85	5246191.67
468	752250.85	5246036.93
469	752279.48	5245882.48
470	752309.72	5245728.34
471	752341.57	5245574.52
472	752375.04	5245421.05
473	752410.10	5245267.94
474	752446.77	5245115.20
475	752485.04	5244962.85
476	752524.90	5244810.91
477	752566.35	5244659.40
478	752609.38	5244508.33
479	752654.00	5244357.72
480	752700.18	5244207.59
481	752747.94	5244057.95
482	752797.26	5243908.81
483	752848.14	5243760.20
484	752900.58	5243612.13
485	752954.56	5243464.62
486	753010.08	5243317.68
487	753067.14	5243171.33
488	753125.73	5243025.59
489	753185.84	5242880.47
490	753247.47	5242735.98
491	753310.61	5242592.15
492	753375.25	5242448.99
493	753441.38	5242306.51
494	753509.01	5242164.73
495	753578.11	5242023.67
496	753648.69	5241883.34
497	753720.73	5241743.76
498	753794.24	5241604.94
499	753869.19	5241466.90
500	753945.58	5241329.64
501	754023.41	5241193.20
502	754102.66	5241057.58

503	754183.32	5240922.80
504	754265.40	5240788.86
505	754348.87	5240655.80
506	754433.73	5240523.61
507	754519.97	5240392.33
508	754607.58	5240261.95
509	754696.55	5240132.50
510	754786.87	5240003.98
511	754878.53	5239876.42
512	754971.53	5239749.83
513	755065.84	5239624.21
514	755161.46	5239499.59
515	755258.39	5239375.98
516	755356.60	5239253.39
517	755456.09	5239131.84
518	755556.85	5239011.33
519	755658.86	5238891.89
520	755762.12	5238773.52
521	755866.62	5238656.24
522	755972.33	5238540.06
523	756079.26	5238424.99
524	756187.38	5238311.05
525	756296.70	5238198.25
526	756407.19	5238086.60
527	756518.84	5237976.11
528	756631.64	5237866.80
529	756745.58	5237758.67
530	756860.65	5237651.74
531	756976.83	5237546.03
532	757094.11	5237441.53
533	757212.48	5237338.27
534	757331.92	5237236.26
535	757452.43	5237135.50
536	757573.98	5237036.01
537	757696.57	5236937.80
538	757820.18	5236840.88
539	757944.80	5236745.25
540	758070.41	5236650.94
541	758197.01	5236557.95
542	758324.57	5236466.28
543	758453.08	5236375.96
544	758582.54	5236286.99
545	758712.91	5236199.38

546	758844.20	5236113.14
547	758976.39	5236028.28
548	759109.45	5235944.81
549	759243.38	5235862.74
550	759378.17	5235782.07
551	759513.79	5235702.82
552	759650.23	5235624.99
553	759787.48	5235548.60
554	759925.53	5235473.65
555	760064.35	5235400.15
556	760203.93	5235328.10
557	760344.26	5235257.52
558	760485.32	5235188.42
559	760627.10	5235120.79
560	760769.58	5235054.66
561	760912.74	5234990.02
562	761056.57	5234926.88
563	761201.05	5234865.25
564	761346.18	5234805.14
565	761491.92	5234746.55
566	761638.27	5234689.49
567	761785.21	5234633.97
568	761932.72	5234579.99
569	762080.79	5234527.55
570	762229.40	5234476.67
571	762378.53	5234427.35
572	762528.18	5234379.60
573	762678.31	5234333.41
574	762828.92	5234288.79
575	762979.99	5234245.76
576	763131.50	5234204.31
577	763283.44	5234164.45
578	763435.79	5234126.19
579	763588.52	5234089.52
580	763741.64	5234054.45
581	763895.11	5234020.99
582	764048.93	5233989.13
583	764203.07	5233958.89
584	764357.52	5233930.27
585	764512.26	5233903.26
586	764667.27	5233877.88
587	764822.54	5233854.12
588	764978.05	5233831.98

589	765133.79	5233811.48
590	765289.73	5233792.61
591	765445.86	5233775.37
592	765602.16	5233759.77
593	765758.62	5233745.81
594	765915.21	5233733.48
595	766071.93	5233722.80
596	766228.75	5233713.76
597	766385.65	5233706.36
598	766542.63	5233700.60
599	766699.65	5233696.49
600	766856.71	5233694.02

10.3. Муниципальные образования, в границах территории которых полностью или частично расположена шестая подзона приаэродромной территории аэродрома гражданской авиации Экимчан, приведены в таблице 7.2.

Таблица 7.2

№ п/п	Муниципальное образование
1	Селемджинский район
2	поселок городского типа Экимчан
3	поселок городского типа Току

10.4. Перечень кадастровых кварталов, в границах территорий которых полностью или частично расположена шестая подзона приаэродромной территории аэродрома гражданской авиации Экимчан, приведен в таблице 7.3.

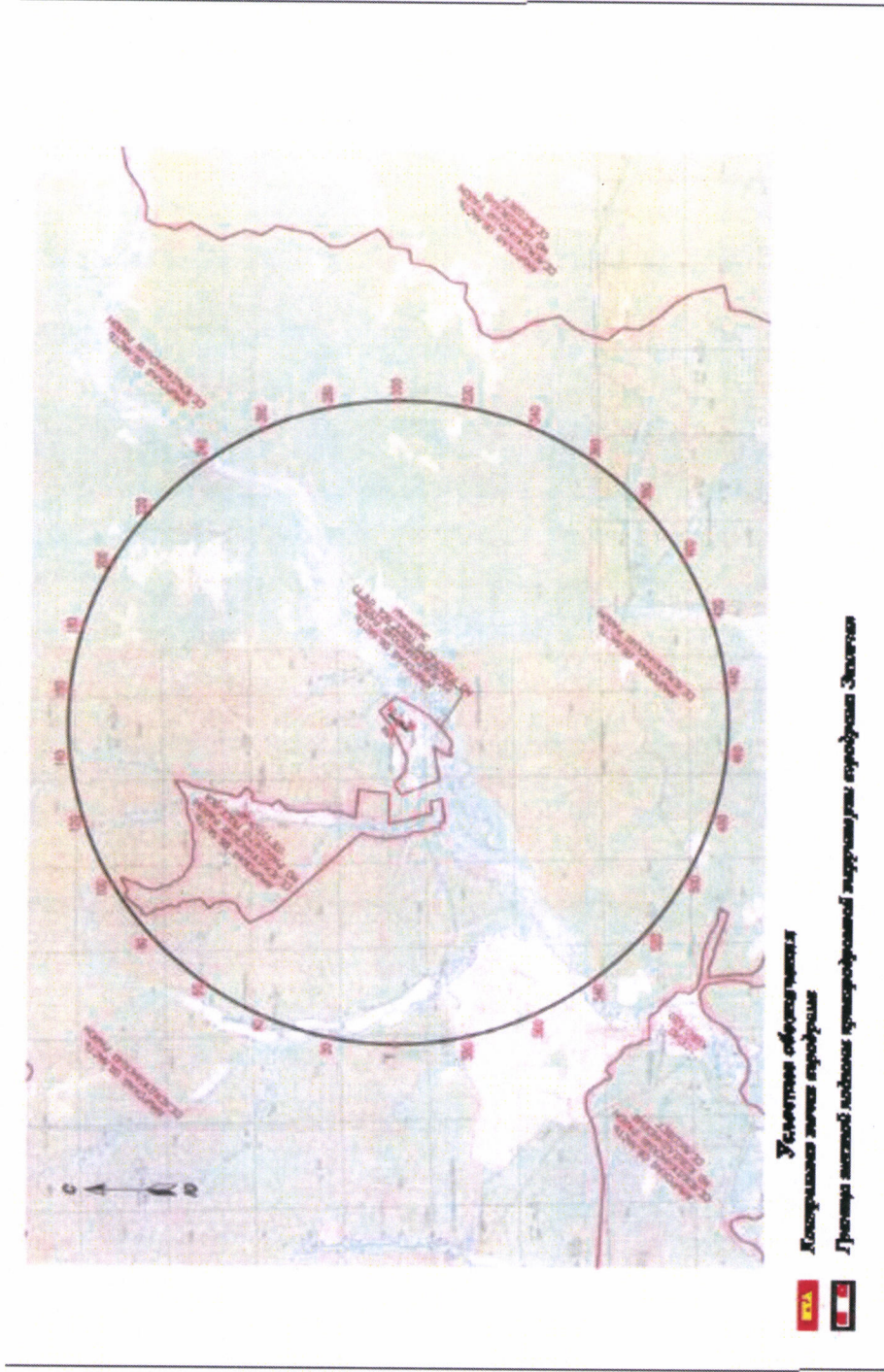
Таблица 7.3

№ строки	Кадастровые кварталы			
	1	28:22:010527	28:22:010502	28:22:000000
2	28:22:010508	28:22:010511	28:22:010525	28:22:010526
3	28:22:010513	28:22:010524	28:22:010519	28:22:010518
4	28:22:010517	28:22:010514	28:22:010152	28:22:010501
5	28:22:010512	28:22:010523	28:22:010515	28:22:010123

6	28:22:010113	28:22:010119	28:22:010114	28:22:010112
7	28:22:010138	28:22:010146	28:22:010110	28:22:010108
8	28:22:010105	28:22:010107	28:22:010104	28:22:010102
9	28:22:010149	28:22:010144	28:22:010120	28:22:010134
10	28:22:010118	28:22:010122	28:22:010128	28:22:010131
11	28:22:010124	28:22:010130	28:22:010135	28:22:010126
12	28:22:010129	28:22:010132	28:22:010133	28:22:010137
13	28:22:010136	-	-	-

10.5. Графическое изображение границ шестой подзоны приаэродромной территории аэродрома гражданской авиации Экимчан приведено на схеме 7.

Схема 7



11. Описание границ седьмой подзоны:

11.1. Седьмая подзона приаэродромной территории аэродрома гражданской авиации Экимчан определена из условий воздействия авиационного шума и включает территорию, ограниченную контуром эквивалентного уровня звука для дневного времени суток.

11.2. Перечень координат характерных точек границ седьмой подзоны приаэродромной территории аэродрома гражданской авиации Экимчан приведен в таблице 8.1.

Таблица 8.1

Обозначение характерных точек границ	Координаты МСК-28, зона 5	
	X	Y
1	766359.80	5248025.68
2	766356.90	5248022.69
3	766346.71	5248014.41
4	766337.09	5248005.52
5	766317.35	5247988.22
6	766297.82	5247970.72
7	766279.35	5247952.16
8	766261.42	5247933.06
9	766253.74	5247926.29
10	766251.42	5247924.54
11	766239.88	5247917.57
12	766206.11	5247895.77
13	766186.01	5247878.84
14	766166.19	5247861.63
15	766156.08	5247853.22
16	766146.61	5247844.17
17	766136.84	5247835.43
18	766130.74	5247829.85
19	766117.51	5247817.73
20	766098.12	5247800.09
21	766078.64	5247782.54
22	766059.07	5247765.08
23	766039.39	5247747.73
24	766019.54	5247730.54
25	765999.66	5247713.95
26	765980.18	5247695.84
27	765960.80	5247678.20

28	765940.96	5247661.00
29	765930.77	5247652.68
30	765920.62	5247644.31
31	765910.78	5247636.19
32	765899.55	5247628.35
33	765888.86	5247620.52
34	765878.87	5247613.35
35	765860.33	5247600.17
36	765849.26	5247593.51
37	765841.79	5247588.20
38	765835.68	5247587.41
39	765829.68	5247593.55
40	765830.39	5247600.84
41	765837.89	5247612.00
42	765852.83	5247630.49
43	765868.44	5247648.98
44	765873.06	5247654.78
45	765890.47	5247674.40
46	765908.61	5247693.29
47	765936.51	5247720.93
48	765954.85	5247739.61
49	765973.96	5247757.54
50	765992.58	5247775.95
51	766011.28	5247794.27
52	766030.06	5247812.52
53	766048.83	5247830.77
54	766067.65	5247849.05
55	766086.43	5247867.24
56	766100.32	5247880.70
57	766105.23	5247885.47
58	766123.86	5247903.52
59	766142.73	5247922.03
60	766161.19	5247940.60
61	766192.85	5247982.99
62	766201.76	5247992.59
63	766241.95	5248026.47
64	766251.76	5248035.17
65	766260.99	5248044.46
66	766270.39	5248053.57
67	766279.60	5248062.88
68	766288.92	5248072.07
69	766298.06	5248081.45
70	766307.29	5248090.74

71	766316.17	5248100.37
72	766325.10	5248109.96
73	766333.34	5248120.23
74	766341.92	5248130.17
75	766344.80	5248136.48
76	766316.50	5248165.35
77	766301.84	5248180.30
78	766608.85	5248466.54
79	766595.96	5248479.32
80	766617.07	5248500.62
81	766630.78	5248487.03
82	766672.50	5248526.02
83	766664.37	5248534.27
84	766660.09	5248530.26
85	766658.08	5248532.43
86	766643.62	5248548.07
87	766631.68	5248536.75
88	766631.25	5248500.34
89	766625.77	5248500.34
90	766617.07	5248500.62
91	766599.25	5248500.34
92	766599.25	5248532.34
93	766600.97	5248535.06
94	766620.33	5248535.58
95	766660.55	5248572.97
96	766659.23	5248579.79
97	766673.36	5248593.02
98	766672.60	5248593.77
99	766674.09	5248595.19
100	766671.57	5248597.82
101	766670.02	5248596.34
102	766668.40	5248597.99
103	766667.85	5248600.60
104	766664.55	5248602.70
105	766658.65	5248608.24
106	766631.87	5248634.64
107	766629.77	5248636.71
108	766617.76	5248642.02
109	766719.94	5248734.76
110	766692.03	5248766.22
111	766731.48	5248800.02
112	766681.94	5248873.10
113	766750.50	5248937.22

114	766798.35	5248886.02
115	766861.59	5248945.14
116	766885.28	5248970.62
117	766908.36	5248998.06
118	766951.43	5249052.84
119	766960.15	5249058.68
120	766970.56	5249059.68
121	766980.14	5249055.66
122	766986.78	5249047.46
123	767007.07	5249019.02
124	767032.64	5248983.16
125	767054.22	5248959.25
126	766948.94	5248859.21
127	766965.12	5248841.77
128	766984.54	5248820.85
129	767421.77	5249227.59
130	767579.19	5249374.03
131	767582.11	5249370.96
132	767617.75	5249401.23
133	767663.46	5249354.45
134	767668.34	5249359.37
135	767679.44	5249366.79
136	767689.49	5249375.26
137	767699.65	5249383.63
138	767719.82	5249400.50
139	767739.82	5249417.55
140	767758.24	5249436.17
141	767776.40	5249455.05
142	767787.55	5249462.43
143	767811.38	5249475.65
144	767831.77	5249492.30
145	767851.49	5249509.64
146	767871.11	5249527.06
147	767890.68	5249544.54
148	767910.03	5249562.23
149	767922.10	5249573.26
150	767928.80	5249579.38
151	767948.86	5249597.49
152	767958.59	5249606.28
153	767977.46	5249624.46
154	767996.35	5249642.62
155	768015.50	5249660.51
156	768034.29	5249678.76

157	768054.50	5249695.60
158	768074.91	5249712.24
159	768095.44	5249728.77
160	768103.74	5249734.64
161	768116.42	5249744.84
162	768122.28	5249748.98
163	768140.82	5249761.20
164	768145.24	5249761.91
165	768152.20	5249757.50
166	768151.59	5249750.14
167	768143.20	5249739.00
168	768125.30	5249717.48
169	768107.53	5249698.22
170	768089.16	5249679.54
171	768080.25	5249669.93
172	768062.44	5249650.69
173	768043.57	5249632.52
174	768025.04	5249614.01
175	768006.17	5249595.83
176	767987.20	5249577.81
177	767968.15	5249559.76
178	767958.50	5249550.63
179	767949.12	5249541.75
180	767930.10	5249523.72
181	767911.10	5249505.72
182	767892.15	5249487.76
183	767873.11	5249469.57
184	767854.46	5249451.19
185	767838.02	5249430.59
186	767830.97	5249419.12
187	767825.63	5249412.38
188	767822.39	5249409.18
189	767802.15	5249392.38
190	767782.17	5249375.31
191	767763.40	5249357.03
192	767744.70	5249338.70
193	767726.07	5249320.29
194	767710.85	5249305.94
195	767767.82	5249247.64
196	766871.58	5248408.21
197	766902.01	5248387.67
198	766941.35	5248424.52
199	767038.04	5248432.70

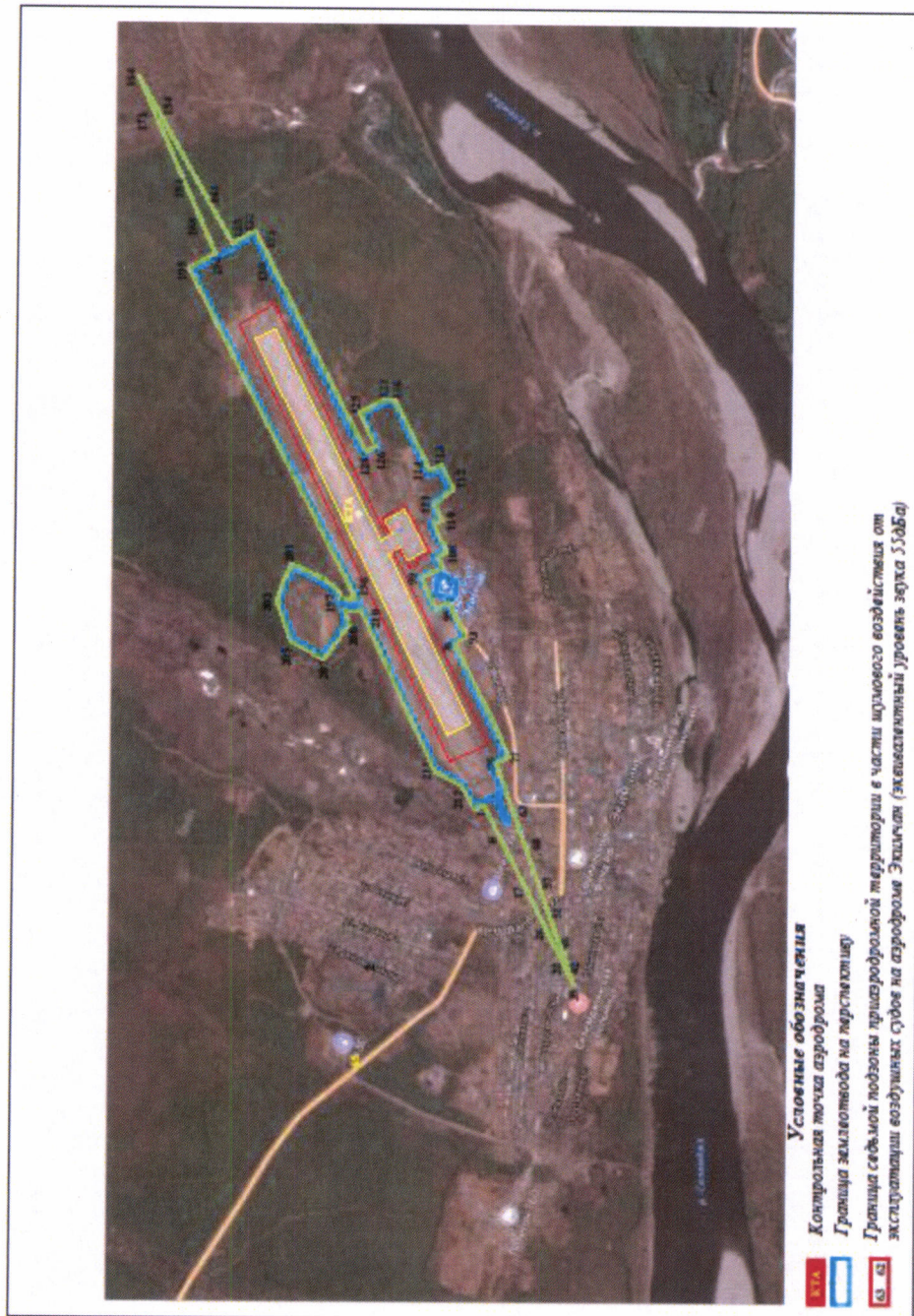
200	767049.01	5248433.69
201	767082.74	5248430.50
202	767092.79	5248382.13
203	767074.66	5248343.48
204	767076.05	5248319.19
205	766951.40	5248216.94
206	766915.64	5248219.72
207	766883.36	5248222.19
208	766873.20	5248358.07
209	766893.31	5248376.87
210	766861.23	5248398.52
211	766537.88	5248096.08
212	766492.25	5248085.17
213	766395.08	5247988.46

11.3. Кадастровые кварталы, входящие в границы седьмой подзоны приаэродромной территории аэродрома гражданской авиации Экимчан: 28:22:010527; 28:22:010501; 28:22:010502; 28:22:010507; 28:22:010513; 28:22:010514; 28:22:010515; 28:22:010525; 28:22:010526; 28:22:000000.

11.4. Муниципальное образование, в границах территории которого полностью или частично расположена седьмая подзона приаэродромной территории аэродрома гражданской авиации Экимчан: поселок городского типа Экимчан.

11.5. Графическое изображение границы седьмой подзоны приаэродромной территории аэродрома гражданской авиации Экимчан приведено на схеме 8.

Схема 8



III. Перечень ограничений использования земельных участков и (или) расположенных на них объектов недвижимости и осуществления экономической и иной деятельности в границах приаэродромной территории аэродрома гражданской авиации Экимчан

12. Приаэродромная территория аэродрома гражданской авиации Экимчан является зоной с особыми условиями использования территорий.

В соответствии с требованиями Воздушного кодекса Российской Федерации и Федерального закона от 1 июля 2017 г. № 135-ФЗ «О внесении изменений в отдельные законодательные акты Российской Федерации в части совершенствования порядка установления и использования приаэродромной территории и санитарно-защитной зоны» (далее – Федеральный закон № 135-ФЗ) на приаэродромной территории аэродрома гражданской авиации Экимчан установлены ограничения использования земельных участков и (или) расположенных на них объектов недвижимости и осуществления экономической и иной деятельности.

12.1. Первая подзона приаэродромной территории аэродрома гражданской авиации Экимчан:

Перечень ограничений использования объектов недвижимости и осуществления деятельности	Обоснование ограничений
В границах первой подзоны запрещается размещать объекты, не предназначенные для организации и обслуживания воздушного движения и воздушных перевозок, обеспечения взлета, посадки, руления и стоянки воздушных судов.	1. Подпункт 1 пункта 3 статьи 47 Воздушного кодекса Российской Федерации. 2. Подпункт 1 пункта 3 статьи 1 Федерального закона № 135-ФЗ. 3. Подпункт «а» пункта 1(1) Положения.

12.2. Вторая подзона приаэродромной территории аэродрома гражданской авиации Экимчан:

Перечень ограничений использования объектов недвижимости и осуществления деятельности	Обоснование ограничений
В границах второй подзоны запрещается размещать объекты, не предназначенные для обслуживания пассажиров и обработки багажа, грузов и почты, обслуживания воздушных судов, хранения авиационного топлива и заправки воздушных судов, обеспечения энергоснабжения, а также объекты, не относящиеся к инфраструктуре аэропорта.	1. Подпункт 2 пункта 3 статьи 47 Воздушного кодекса Российской Федерации. 2. Подпункт 2 пункта 3 статьи 1 Федерального закона № 135-ФЗ. 3. Подпункт «а» пункта 1(1) Положения.

12.3. Третья подзона приаэродромной территории аэродрома гражданской авиации Экимчан:

Перечень ограничений использования объектов недвижимости и осуществления деятельности	Обоснование ограничений
1. В границах третьей подзоны запрещается размещать объекты, высота которых превышает ограничения, приведенные в пункте 2 настоящей таблицы. 2. Строительство и реконструкция зданий, сооружений в границах третьей подзоны разрешается только после определения максимально допустимой высоты здания, сооружения в зависимости от местоположения путем проведения соответствующих расчетов в соответствии с требованиями ФАП-262 с учетом следующих абсолютных высот ограничения объектов в Балтийской системе высот 1977 года ⁵ : сектор 3.1.1 – 594,26 м сектор 3.1.2 – 594,26 м сектор 3.2.1 – от 594,15 м до 619,15 м сектор 3.2.2 – от 594,15 м до 619,15 м	1. Подпункт 3 пункта 3 статьи 47 Воздушного кодекса Российской Федерации. 2. Подпункт 3 пункта 3 статьи 1 Федерального закона № 135-ФЗ. 3. Подпункт «б» пункта 1(1) Положения.

⁵ Постановление Правительства Российской Федерации от 24 ноября 2016 г. № 1240 «Об установлении государственных систем координат, государственной системы высот и государственной гравиметрической системы» (далее – постановление Правительства № 1240).

сектор 3.3.1 – от 619,15 м до 644,15 м
сектор 3.3.2 – от 619,15 м до 644,15 м
сектор 3.4 – 644,15 м
сектор 3.5.1 – от 537,59 м до 594,15 м
сектор 3.5.1 – от 537,59 м до 594,15 м
сектор 3.6.1 – от 536,91 м до 594,15 м
сектор 3.6.2 – от 539,63 м до 552,13 м
сектор 3.6.3 – от 536,63 м до 552,13 м
сектор 3.6.4 – от 536,91 м до 594,15 м
сектор 3.6.5 – от 552,13 м до 594,15 м
сектор 3.6.6 – от 552,13 м до 564,63 м
сектор 3.6.7 – от 552,13 м до 564,63 м
сектор 3.6.8 – от 552,13 м до 564,63 м
сектор 3.6.9 – от 552,13 м до 594,15 м
сектор 3.6.10 – от 564,63 м до 594,15 м
сектор 3.6.11 – от 564,63 м до 577,13 м
сектор 3.6.12 – от 564,63 м до 577,13 м
сектор 3.6.13 – от 564,63 м до 577,13 м
сектор 3.6.14 – от 564,63 м до 577,13 м
сектор 3.6.15 – от 577,13 м до 589,63 м
сектор 3.6.16 – от 577,13 м до 589,63 м
сектор 3.6.17 – от 577,13 м до 589,63 м
сектор 3.6.18 – от 577,13 м до 589,63 м
сектор 3.6.19 – от 577,13 м до 594,15 м
сектор 3.6.20 – от 577,13 м до 594,15 м
сектор 3.6.21 – от 589,63 м до 602,13 м
сектор 3.6.22 – от 589,63 м до 602,13 м
сектор 3.6.23 – от 589,63 м до 602,13 м
сектор 3.6.24 – от 589,63 м до 594,15 м
сектор 3.6.25 – 594,15 м
сектор 3.6.26 – от 594,15 м до 597,15 м
сектор 3.6.27 – от 597,15 м до 622,15 м
сектор 3.6.28 – от 622,15 м до 644,15 м
сектор 3.6.29 – 644,15 м
сектор 3.6.30 – 644,15 м
сектор 3.6.31 – 644,15 м
сектор 3.6.32 – 644,15 м
сектор 3.6.33 – 644,15 м
сектор 3.6.34 – 644,15 м
сектор 3.7.1 – от 537,03 м до 594,15 м
сектор 3.7.2 – от 538,43 м до 550,93 м
сектор 3.7.3 – от 538,43 м до 550,93 м
сектор 3.7.4 – от 537,03 м до 594,15 м
сектор 3.7.5 – от 550,93 м до 594,15 м

сектор 3.7.6 - от 550,93 м до 563,43 м
 сектор 3.7.7 – от 550,93 м до 563,43 м
 сектор 3.7.8 – от 550,93 м до 563,43 м
 сектор 3.7.9 – от 550,93 м до 594,15 м
 сектор 3.7.10 – от 563,43 м до 594,15 м
 сектор 3.7.11 – от 563,43 м до 575,93 м
 сектор 3.7.12 – от 563,43 м до 575,93 м
 сектор 3.7.13 – от 563,43 м до 575,93 м
 сектор 3.7.14 – от 563,43 м до 594,15 м
 сектор 3.7.15 – от 575,43 м до 594,15 м
 сектор 3.7.16 – от 575,93 м до 588,43 м
 сектор 3.7.17 – от 575,93 м до 588,43 м
 сектор 3.7.18 – от 575,93 м до 588,43 м
 сектор 3.7.19 – от 575,93 м до 594,25 м
 сектор 3.7.20 – от 588,43 м до 594,15 м
 сектор 3.7.21 – от 588,43 м до 594,15 м
 сектор 3.7.22 – от 588,43 м до 594,15 м
 сектор 3.7.23 – от 588,43 м до 594,15 м
 сектор 3.7.24 – от 588,43 м до 594,15 м
 сектор 3.7.25 – 594,15 м
 сектор 3.7.26 – от 594,15 м до 597,15 м
 сектор 3.7.27 – от 597,15 м до 622,15 м
 сектор 3.7.28 – от 622,15 м до 644,15 м
 сектор 3.7.29 – 644,15 м
 сектор 3.7.30 – 644,15 м
 сектор 3.7.31 – 644,15 м
 сектор 3.7.32 – 644,15 м
 сектор 3.7.33 – 644,15 м
 сектор 3.7.34 – 644,15 м

12.4. Четвертая подзона приаэродромной территории аэродрома гражданской авиации Экимчан, в соответствии с постановлением Правительства № 1240 абсолютная высота ограничения объектов устанавливается в Балтийской системе высот 1977 года:

Перечень ограничений использования объектов недвижимости и осуществления деятельности	Обоснование ограничений
1. Запрещается размещать объекты, создающие помехи в работе наземных средств и систем обслуживания воздушного движения, навигации, посадки и связи, предназначенных	1. Подпункт 2 пункта 3 статьи 47 Воздушного кодекса Российской Федерации.

<p>для организации воздушного движения и расположенных вне первой подзоны.</p> <p>2. Запрещается без согласования с оператором аэродрома размещение объектов, превышающих абсолютные высотные ограничения:</p> <p>сектор 4.1 – запрет строительства</p> <p>сектор 4.2 – от 550,84 м до 559,57 м</p> <p>сектор 4.3 – от 559,57 м до 568,29 м</p> <p>сектор 4.4 – от 568,29 м до 577,02 м</p> <p>сектор 4.5 – от 577,02 м до 585,74 м</p> <p>сектор 4.6 – от 585,74 м до 609,63 м</p>	<p>2. Подпункт 2 пункта 3 статьи 1 Федерального закона № 135-ФЗ.</p> <p>3. Подпункт «а» пункта 1(1) Положения.</p>
---	--

12.5. Пятая подзона приаэродромной территории аэродрома гражданской авиации Экимчан:

Перечень ограничений использования объектов недвижимости и осуществления деятельности	Обоснование ограничений
<p>1. В границах пятой подзоны запрещается размещать опасные производственные объекты⁶, функционирование которых может повлиять на безопасность полетов воздушных судов.</p> <p>2. В границах пятой подзоны допускается эксплуатация, строительство, реконструкция, капитальный ремонт, техническое перевооружение, консервация (далее – размещение) опасных производственных объектов при их соответствии установленным в пункте 3 настоящей таблицы ограничениям.</p> <p>3. Максимальные радиусы зон поражения при происшестввах техногенного характера на опасных производственных объектах, находящихся в пятой подзоне приаэродромной территории, в которых размещение таких объектов возможно, не должны достигать:</p> <p>по вертикали – высоты пролета воздушных судов (высота поверхности ограничения</p>	<p>1. Подпункт 5 пункта 3 статьи 47 Воздушного кодекса Российской Федерации.</p> <p>2. Подпункт 5 пункта 3 статьи 1 Федерального закона № 135-ФЗ.</p> <p>3. Подпункт «г» пункта 1(1) Положения.</p> <p>4. Пункт 4 статьи 3 Федерального закона № 116-ФЗ.</p>

⁶ Пункт 1 статьи 2 Федерального закона от 21 июля 1997 г. № 116-ФЗ «О промышленной безопасности опасных производственных объектов» (далее – Федеральный закон № 116-ФЗ).

Перечень ограничений использования объектов недвижимости и осуществления деятельности	Обоснование ограничений
<p>препятствий в третьей подзоне приаэродромной территории); по горизонтали – внешних границ первой и второй подзон приаэродромной территории аэродрома.</p> <p>4. При невозможности соблюдения ограничений, предусмотренных пунктом 3 настоящей таблицы, размещение опасных производственных объектов должно выполняться на основании специальных технических условий, разработанных для конкретного объекта капитального строительства в соответствии с положениями приказа Министра России от 30 ноября 2020 г. № 734/пр «Об утверждении Порядка разработки и согласования специальных технических условий для разработки проектной документации на объект капитального строительства» (зарегистрирован Минюстом России 18 декабря 2020 г., регистрационный № 61581) с изменениями, внесенными приказом Министра России от 22 октября 2021 г. № 774/пр (зарегистрирован Минюстом России 29 ноября 2021 г., регистрационный № 66058) (далее – Приказ № 734)⁷.</p>	

12.6. Шестая подзона приаэродромной территории аэродрома гражданской авиации Экимчан:

Перечень ограничений использования объектов недвижимости и осуществления деятельности	Обоснование ограничений

⁷ В соответствии с пунктом 2 Приказа № 734 данный акт действует до 1 сентября 2026 г.

В границах шестой подзоны приаэродромной территории запрещается размещать объекты, способствующие привлечению и массовому скоплению птиц.	1. Подпункт 6 пункта 3 статьи 47 Воздушного кодекса Российской Федерации. 2. Подпункт 6 пункта 3 статьи 1 Федерального закона № 135-ФЗ. 3. Подпункт «д» пункта 1(1) Положения.
---	--

12.7. Седьмая подзона приаэродромной территории аэродрома гражданской авиации Экимчан:

Перечень ограничений использования объектов недвижимости и осуществления деятельности	Обоснование ограничений
В границах седьмой подзоны ввиду превышения уровня шумового воздействия запрещается размещение следующих нормируемых объектов: а) палаты больниц и санаториев, операционные больницы; б) кабинеты врачей поликлиник, амбулаторий, диспансеров, больниц, санаториев; в) классные помещения, учебные кабинеты, учительские комнаты, аудитории образовательных организаций, конференц-залы, читальные залы библиотек; г) музыкальные классы; д) жилые комнаты квартир, домов стационарных организаций социального обслуживания, организации для детей-сирот и детей, оставшихся без попечения родителей, спальные помещения в школах-интернатах, дошкольных образовательных организациях, домов отдыха, пансионатов; е) жилые комнаты общежитий и номера гостиниц; ж) территории, непосредственно прилегающие к зданиям больниц и санаториев; з) территории, непосредственно прилегающие к зданиям жилых домов, домов отдыха, пансионатов, домов-интернатов для престарелых и инвалидов, дошкольных образовательных организаций и других образовательных организаций; и) территории, непосредственно прилегающие к зданиям гостиниц и общежитий; к) площадки отдыха, функционально выделенные на территории микрорайонов и групп жилых домов,	1. Подпункт 7 пункта 3 статьи 47 Воздушного кодекса Российской Федерации. 2. Подпункт 7 пункта 3 статьи 1 Федерального закона № 135-ФЗ. 3. Подпункт «е» пункта 1(1) Положения. 4. Пункт 4 статьи 1, пункт 7 статьи 30 Градостроительного кодекса Российской Федерации. 5. Пункт 1 статьи 23 Федерального закона от 30 марта 1999 г. № 52-ФЗ «О санитарно-эпидемиологическом благополучии населения». 6. Санитарные правила и нормы СанПиН 1.2.3685-21 «Гигиенические нормативы и требования к обеспечению безопасности и (или) безвредности для человека факторов среды обитания»,

Перечень ограничений использования объектов недвижимости и осуществления деятельности	Обоснование ограничений
домов отдыха, пансионатов, стационарных организаций социального обслуживания, организаций для детей-сирот и детей, оставшихся без попечения родителей, площадки дошкольных образовательных организаций и других образовательных организаций.	утвержденные постановлением № 2.