



МИНИСТЕРСТВО ТРАНСПОРТА РОССИЙСКОЙ ФЕДЕРАЦИИ
ФЕДЕРАЛЬНОЕ АГЕНТСТВО ВОЗДУШНОГО ТРАНСПОРТА

(РОСАВИАЦИЯ)
ПРИКАЗ
МИНИСТЕРСТВО ЮСТИЦИИ РОССИЙСКОЙ ФЕДЕРАЦИИ
19 июля 2023 г. ЗАРЕГИСТРИРОВАНО № 413-П
Москва
Регистрационный № 74332
от "18" июля 2023 г.


**Об установлении приаэродромной территории аэродрома
гражданской авиации Енисейск**

В соответствии со статьей 47 Воздушного кодекса Российской Федерации, подпунктом «в» пункта 2 Положения о приаэродромной территории, утвержденного постановлением Правительства Российской Федерации от 2 декабря 2017 г. № 1460, п р и к а з ы в а ю:

1. Установить приаэродромную территорию аэродрома гражданской авиации Енисейск в составе 1 – 6 подзон согласно приложению к настоящему приказу.

2. Настоящий приказ действует в течение срока, указанного в пункте 4 постановления Правительства Российской Федерации от 2 декабря 2017 г. № 1460 «Об утверждении Положения о приаэродромной территории и Правил разрешения разногласий, возникающих между высшими исполнительными органами государственной власти субъектов Российской Федерации, уполномоченными Правительством Российской Федерации федеральными органами исполнительной власти и Федеральной службой по надзору в сфере защиты прав потребителей и благополучия человека при согласовании проекта акта об установлении приаэродромной территории и при определении границ седьмой подзоны приаэродромной территории».

Руководитель

 А.В. Нерадько

**Приаэродромная территория
аэродрома гражданской авиации Енисейск**

I. Общие положения

1. Граница приаэродромной территории аэродрома гражданской авиации Енисейск установлена путем наложения границ шести подзон.

2. В подзонах приаэродромной территории аэродрома гражданской авиации Енисейск устанавливаются следующие ограничения использования земельных участков и (или) расположенных на них объектов недвижимости и осуществления экономической и иной деятельности (далее – ограничения использования объектов недвижимости и осуществления деятельности)¹:

первая подзона, в которой запрещается размещать объекты, не предназначенные для организации и обслуживания воздушного движения и воздушных перевозок, обеспечения взлета, посадки, руления и стоянки воздушных судов;

вторая подзона, в которой запрещается размещать объекты, не предназначенные для обслуживания пассажиров и обработки багажа, грузов и почты, обслуживания воздушных судов, хранения авиационного топлива и заправки воздушных судов, обеспечения энергоснабжения, а также объекты, не относящиеся к инфраструктуре аэропорта;

¹ Статья 47 Воздушного кодекса Российской Федерации; пункт 1(1) Положения о приаэродромной территории, утвержденного постановлением Правительства Российской Федерации от 2 декабря 2017 г. № 1460 (далее соответственно – постановление № 1460, Положение), в соответствии с пунктом 4 постановления № 1460 данный акт действует до 1 сентября 2029 г.

третья подзона, в которой запрещается размещать объекты, высота которых превышает ограничения, установленные уполномоченным Правительством Российской Федерации федеральным органом исполнительной власти при установлении соответствующей приаэродромной территории;

четвертая подзона, в которой запрещается размещать объекты, создающие помехи в работе наземных объектов средств и систем обслуживания воздушного движения, навигации, посадки и связи, предназначенных для организации воздушного движения и расположенных вне первой подзоны;

пятая подзона, в которой запрещается размещать опасные производственные объекты, функционирование которых может повлиять на безопасность полетов воздушных судов;

шестая подзона, в которой запрещается размещать объекты, способствующие привлечению и массовому скоплению птиц.

3. Настоящее приложение включает²:

текстовое и графическое описание местоположения границ приаэродромной территории и выделенных на ней шести подзон и зон (секторов) внутри указанных подзон;

перечень координат характерных точек границ в системе координат, используемой для ведения Единого государственного реестра недвижимости (далее – перечень координат характерных точек границ);

перечень ограничений использования земельных участков и (или) расположенных на них объектов недвижимости и осуществления экономической и иной деятельности в соответствии с Воздушным кодексом Российской Федерации.

² Статья 47 Воздушного кодекса Российской Федерации, пункт 3 Положения.

II. Описание границ приаэродромной территории аэродрома гражданской авиации Енисейск

4. Описание границ приаэродромной территории аэродрома гражданской авиации Енисейск в соответствии с подпунктом «а» пункта 3 Положения включает перечень координат характерных точек границ.

4.1. Граница приаэродромной территории аэродрома гражданской авиации Енисейск установлена по границе наиболее удалённых от контрольной точки аэродрома (далее – КТА) внешних границ подзон.

4.2. Перечень координат характерных точек границ приаэродромной территории аэродрома гражданской авиации Енисейск приведен в таблице 1.1.

Таблица 1.1

Обозначение характерных точек границ	Координаты МСК-167	
	X	Y
1	921505,1061	54823,8577
2	921186,4156	58086,6306
3	920166,5170	61202,2456
4	918494,1261	64021,8836
5	916247,8114	66409,3838
6	913568,6040	68308,8216
7	910526,9967	69583,5632
8	907267,3568	70163,6715
9	903898,9914	70004,8846
10	900735,4453	69131,5165
11	897805,5959	67569,2028
12	895300,8403	65410,9457
13	893338,3097	62771,0033
14	891945,3282	59597,9536

15	876393,5980	64542,5794
16	874921,8843	55393,1280
17	891285,0253	55187,6098
18	891654,7075	51886,2090
19	892737,0113	48757,5975
20	894471,1910	45952,8544
21	896763,2386	43600,7734
22	899473,6693	41756,5166
23	902519,9587	40545,1655
24	905756,6535	40024,5345
25	909029,1513	40219,4917
26	912181,1394	41120,7249
27	915062,0613	42685,1862
28	917534,3081	44838,1482
29	919479,7917	47476,7736
30	920805,5850	50475,0268
31	936618,8210	45469,0106
32	938090,5347	54618,4620

4.3. Приаэродромная территория аэродрома гражданской авиации Енисейск полностью или частично расположена в границах муниципальных образований: Енисейский район, город Енисейск, поселок городского типа Подтёсово.

4.4. Перечень кадастровых кварталов, в границах территорий которых полностью или частично расположена приаэродромная территория аэродрома гражданской авиации Енисейск, приведен в таблице 1.2.

24:47:0010229	24:12:0350130	24:12:0040306	24:12:0350112	24:12:0310201
24:12:0113007	24:12:0350137	24:12:0010104	24:12:0350157	24:12:0470301
24:12:0350102	24:12:0040302	24:12:0350106	24:12:0351102	24:12:0350127
24:12:0350129	24:12:0010201	24:12:0350139	24:12:0110311	24:12:0350154
24:12:0470130	24:12:0350176	24:12:0040307	24:12:0350114	24:12:0050104
24:12:0310301	24:12:0350138	24:12:0010102	24:12:0350158	24:12:0022390
24:12:0350116	24:12:0040303	24:12:0350107	24:12:0351101	24:12:0350113
24:12:0350166	24:12:0470203	24:12:0350140	24:12:0112801	24:12:0350145
24:12:0040307	24:12:0350104	24:12:0040308	24:12:0350154	24:12:0470202
24:12:0110308	24:12:0350103	24:12:0010101	24:12:0350159	24:12:0043290
24:12:0350124	24:12:0040304	24:12:0350110	24:12:0022392	24:12:0350177
24:12:0350163	24:12:0060204	24:12:0350141	24:12:0060205	24:12:0350147
24:12:0040306	24:12:0350103	24:12:0350174	24:12:0350167	24:12:0470203
24:12:0110303	24:12:0350102	24:12:0110309	24:12:0350148	24:12:0022391
24:12:0350164	24:12:0040305	24:12:0350117	24:12:0310702	24:12:0350172
24:12:0350162	24:12:0010103	24:12:0350156	24:12:0310507	24:12:0350144
24:12:0040301	24:12:0350171	24:12:0350179	24:12:0350128	24:12:0060204
24:12:0110301	24:12:0350101	24:12:0110313	24:12:0350105	24:12:0350174
24:12:0350108	24:12:0350142	24:12:0113001	24:12:0350175	24:12:0350109
24:12:0350151	24:47:0010115	24:47:0010287	24:47:0010223	24:47:0010108
24:12:0113006	24:47:0010248	24:12:0470118	24:47:0010263	24:47:0010237
24:12:0350173	24:47:0010280	24:47:0010214	24:47:0010295	24:47:0010270
24:12:0350115	24:12:0470126	24:47:0010256	24:12:0470101	24:47:0010302
24:12:0350150	24:47:0010207	24:47:0010288	24:47:0010229	24:47:0010202
24:12:0114802	24:47:0010249	24:12:0470116	24:47:0010264	24:47:0010238
24:47:0010203	24:47:0010281	24:47:0010220	24:47:0010296	24:47:0010271
24:47:0010242	24:12:0470127	24:47:0010257	24:12:0470102	24:47:0010303
24:47:0010274	24:47:0010209	24:47:0010289	24:47:0010237	24:47:0010110
24:12:0470139	24:47:0010250	24:12:0470122	24:47:0010265	24:47:0010239
24:47:0010204	24:47:0010282	24:47:0010223	24:47:0010297	24:47:0010272
24:47:0010243	24:12:0470128	24:47:0010258	24:12:0470103	24:47:0010304
24:47:0010275	24:47:0010206	24:47:0010290	24:47:0010301	24:47:0010112
24:12:0470134	24:47:0010251	24:12:0470110	24:47:0010266	24:47:0010240
24:47:0010202	24:47:0010283	24:47:0010224	24:47:0010298	24:47:0010273
24:47:0010244	24:12:0470114	24:47:0010259	24:47:0010201	24:47:0010305
24:47:0010276	24:47:0010208	24:47:0010291	24:47:0010234	24:47:0010338
24:12:0470130	24:47:0010252	24:12:0470111	24:47:0010267	24:47:0010344
24:47:0010113	24:47:0010284	24:47:0010217	24:47:0010299	24:47:0010350
24:47:0010245	24:12:0470125	24:47:0010260	24:12:0470201	24:47:0010356
24:47:0010277	24:47:0010211	24:47:0010292	24:47:0010235	24:47:0010339

24:12:0470129	24:47:0010253	24:12:0470112	24:47:0010268	24:47:0010345
24:47:0010116	24:47:0010285	24:47:0010216	24:47:0010300	24:47:0010351
24:47:0010246	24:12:0470120	24:47:0010261	24:47:0010109	24:47:0010357
24:47:0010278	24:47:0010213	24:47:0010293	24:47:0010236	24:47:0010340
24:12:0470131	24:47:0010254	24:12:0470105	24:47:0010269	24:47:0010346
24:47:0010114	24:47:0010286	24:47:0010222	24:47:0010301	24:47:0010352
24:47:0010247	24:12:0470119	24:47:0010262	24:12:0470104	24:47:0010358
24:47:0010279	24:47:0010210	24:47:0010294	24:12:0470132	24:47:0010255
24:47:0010341	24:47:0010372	24:47:0010379	24:47:0010386	24:47:0010393
24:47:0010347	24:47:0010404	24:47:0010411	24:47:0010418	24:47:0010425
24:47:0010353	24:47:0010436	24:47:0010443	24:47:0010450	24:47:0010457
24:47:0010359	24:47:0000000	24:47:0010364	24:12:0020201	24:12:0050104
24:47:0010342	24:47:0010373	24:47:0010380	24:47:0010387	24:47:0010394
24:47:0010348	24:47:0010405	24:47:0010412	24:47:0010419	24:47:0010426
24:47:0010354	24:47:0010437	24:47:0010444	24:47:0010451	24:47:0010458
24:47:0010360	24:00:0000000	24:47:0010365	24:12:0043290	24:12:0050111
24:47:0010343	24:47:0010374	24:47:0010381	24:47:0010388	24:47:0010395
24:47:0010349	24:47:0010406	24:47:0010413	24:47:0010420	24:47:0010427
24:47:0010355	24:47:0010438	24:47:0010445	24:47:0010452	24:47:0010459
24:47:0010361	24:47:0310601	24:47:0010366	24:12:0520102	24:12:0470146
24:47:0010368	24:47:0010375	24:47:0010382	24:47:0010389	24:47:0010396
24:47:0010400	24:47:0010407	24:47:0010414	24:47:0010421	24:47:0010428
24:47:0010432	24:47:0010439	24:47:0010446	24:47:0010453	24:47:0010460
24:47:0010464	24:47:0110302	24:47:0010367	24:12:0520101	24:12:0470145
24:47:0010369	24:47:0010376	24:47:0010383	24:47:0010390	24:47:0010397
24:47:0010401	24:47:0010408	24:47:0010415	24:47:0010422	24:47:0010463
24:47:0010433	24:47:0010440	24:47:0010447	24:47:0010454	24:12:0470142
24:47:0010465	24:47:0110331	24:12:0350152	24:12:0040316	24:47:0010334
24:47:0010370	24:47:0010377	24:47:0010384	24:47:0010391	24:47:0010398
24:47:0010402	24:47:0010409	24:47:0010416	24:47:0010423	24:12:0470201
24:47:0010434	24:47:0010441	24:47:0010448	24:47:0010455	24:12:0470137
24:47:0010466	24:47:0310401	24:12:0350153	24:12:0042411	24:47:0010309
24:47:0010371	24:47:0010378	24:47:0010385	24:47:0010392	24:47:0010399
24:47:0010403	24:47:0010410	24:47:0010417	24:47:0010424	24:12:0050104
24:47:0010435	24:47:0010442	24:47:0010449	24:47:0010456	24:12:0470135
24:47:0010467	24:47:0010363	24:12:0350131	24:12:0040315	24:47:0010310
24:47:0010429	24:12:0350153	24:12:0470203	24:47:0010320	24:47:0010322
24:12:0470138	24:12:0470105	24:47:0010306	24:47:0010325	24:47:0010327
24:12:0470113	24:47:0010313	24:47:0010330	24:47:0010332	24:47:0010318
24:47:0010311	24:47:0010461	24:47:0010314	24:47:0010316	24:47:0010323
24:47:0010430	24:12:0350131	24:47:0010319	24:47:0010321	24:47:0010328
24:12:0350152	24:12:0470107	24:47:0010324	24:47:0010326	24:47:0010335
24:12:0470106	24:47:0010329	24:47:0010331	24:47:0010333	24:47:0010307
24:47:0010312	24:47:0010462	24:47:0010315	24:47:0010317	24:47:0010308
24:47:0010431				

4.4. Приаэродромная территория аэродрома гражданской авиации Енисейск полностью или частично расположена в границах муниципальных образований Красноярского края: Енисейский район, город Енисейск, поселок городского типа Подтёсово.

4.5. Графическое изображение границ приаэродромной территории аэродрома гражданской авиации Енисейск приведено на схеме 1.

Схема 1



5. Описание границ первой подзоны:

5.1. Первая подзона приаэродромной территории аэродрома гражданской авиации Енисейск выделена по внешним границам земельных участков, предоставленных для размещения и эксплуатации зданий, сооружений и оборудования, подлежащих размещению в указанной подзоне, отграничивающим такие земельные участки от земельных участков, предназначенных для иных целей.

5.2. Перечень координат характерных точек границ первой подзоны приаэродромной территории аэродрома гражданской авиации Енисейск приведен в таблице 2.1.

Таблица 2.1

Обозначение характерных точек границ	Координаты МСК-167	
	X	Y
1	907538.9400	54993.0800
2	907441.4000	55031.1000
3	907369.5000	55042.1000
4	907297.3000	55053.9000
5	907226.9000	55067.3000
6	907154.8000	55077.4000
7	907084.9000	55085.3000
8	907004.0000	55097.1000
9	906917.5000	55109.7000
10	906878.9000	55115.3000
11	906806.7000	55127.0000
12	906770.6000	55133.5000
13	906726.9000	55139.9500
14	906683.7000	55146.4000
15	906620.9000	55157.8000
16	906445.4000	55184.9000
17	906407.6000	55192.4000
18	906316.0000	55210.4000
19	906247.1000	55226.5000
20	906203.7000	55240.8000
21	906162.0000	55256.0000
22	906127.8000	55268.5000
23	906034.1000	55311.7000

24	906005.7000	55329.7000
25	905912.2300	55409.3900
26	905877.1500	55442.0900
27	905873.8200	55444.7700
28	905853.4300	55466.3400
29	905851.4400	55469.5300
30	905742.3900	55577.2100
31	905742.2900	55577.3300
32	905669.1000	55649.2000
33	905601.2500	55716.0100
34	905586.9200	55730.1300
35	905577.4000	55739.5000
36	905569.8600	55747.3300
37	905570.2700	55747.4000
38	905569.5900	55751.3100
39	905569.5000	55751.8700
40	905568.9600	55751.7800
41	905567.3300	55751.5000
42	905567.6500	55749.6300
43	905556.9300	55760.7700
44	905546.8000	55771.3000
45	905443.5000	55852.3000
46	905398.1000	55883.1000
47	905376.7000	55892.9000
48	905363.5000	55898.3000
49	905358.1900	55898.6700
50	905357.4000	55898.7300
51	905357.4000	55899.9800
52	905357.4000	55900.3000
53	905355.2000	55900.3000
54	905355.2000	55899.6600
55	905355.2000	55898.8800
56	905351.6700	55899.1300
57	905347.8000	55899.4000
58	905330.9600	55890.4100
59	905304.2300	55851.9200
60	905277.6800	55808.5800
61	905280.5000	55773.2600
62	905352.0100	55635.0900
63	905397.4800	55620.4400
64	905457.2400	55580.8400
65	905516.2800	55628.6600
66	905544.6900	55609.9800

67	905534.2000	55549.0800
68	905511.0600	55497.5100
69	905480.7900	55470.2300
70	905422.4800	55444.8200
71	905332.4600	55408.5800
72	905205.7600	55352.9000
73	905111.6000	55083.5000
74	905092.1800	55086.4900
75	905058.5600	54980.3700
76	905040.2200	54984.4800
77	905022.6600	54916.8500
78	905019.7100	54871.6400
79	905157.2100	54798.0200
80	905094.0400	54668.7400
81	905123.5800	54514.4200
82	905120.5900	54474.8200
83	905089.5500	54350.3800
84	905070.4900	54333.5800
85	905064.7300	54324.0600
86	905055.4300	54302.5100
87	905031.4000	54313.4400
88	905016.8100	54332.3100
89	905014.7500	54323.6800
90	905013.7100	54319.3400
91	905005.7300	54297.8400
92	905042.7800	54284.0300
93	905038.3600	54270.3700
94	905053.7000	54265.5100
95	905058.0100	54279.7600
96	905061.4600	54278.6500
97	905062.3700	54280.9800
98	905076.7500	54276.8900
99	905062.2800	54223.6200
100	905239.4300	54150.8800
101	905256.3600	54192.7800
102	905253.6800	54200.0000
103	905248.1900	54219.4400
104	905244.9200	54228.8700
105	905246.6500	54233.5800
106	905239.3900	54242.7800
107	905240.1400	54244.1000
108	905248.7300	54259.2200
109	905313.6200	54202.0200

110	905333.8600	54193.9400
111	905367.6100	54190.1300
112	905366.5500	54186.8900
113	905359.3000	54166.5300
114	905371.3600	54161.8800
115	905357.3000	54125.3200
116	905368.1800	54121.0400
117	905369.6100	54123.2500
118	905391.5300	54115.7600
119	905400.7300	54119.0400
120	905441.1200	54112.0300
121	905453.9000	54112.0300
122	905464.2100	54122.3500
123	905406.7900	54167.2300
124	905415.2200	54177.7600
125	905470.4900	54133.8600
126	905717.3000	54072.0200
127	905784.5500	54692.2800
128	905798.0300	54722.1800
129	905855.5700	54740.8600
130	906133.5500	54814.1000
131	906203.0700	54809.6100
132	906280.8000	54820.8200
133	906374.1800	54825.3000
134	907513.5700	54684.2000
135	907527.6100	54749.7700
136	907531.0800	54813.0800
137	907534.5000	54875.4300
138	907535.6300	54895.9600
139	905533.5400	54214.7100
140	905501.2000	54220.1600
141	905499.1700	54208.1300
142	905481.4200	54211.1200
143	905478.0600	54191.1500
144	905545.8300	54179.7100
145	905549.2700	54199.6900
146	905531.5200	54202.6800
147	910627.3800	54340.0600
148	910591.9600	54358.5600
149	910587.0000	54362.3900
150	910556.0500	54378.5700
151	910500.2000	54407.7600
152	910457.9400	54344.3200

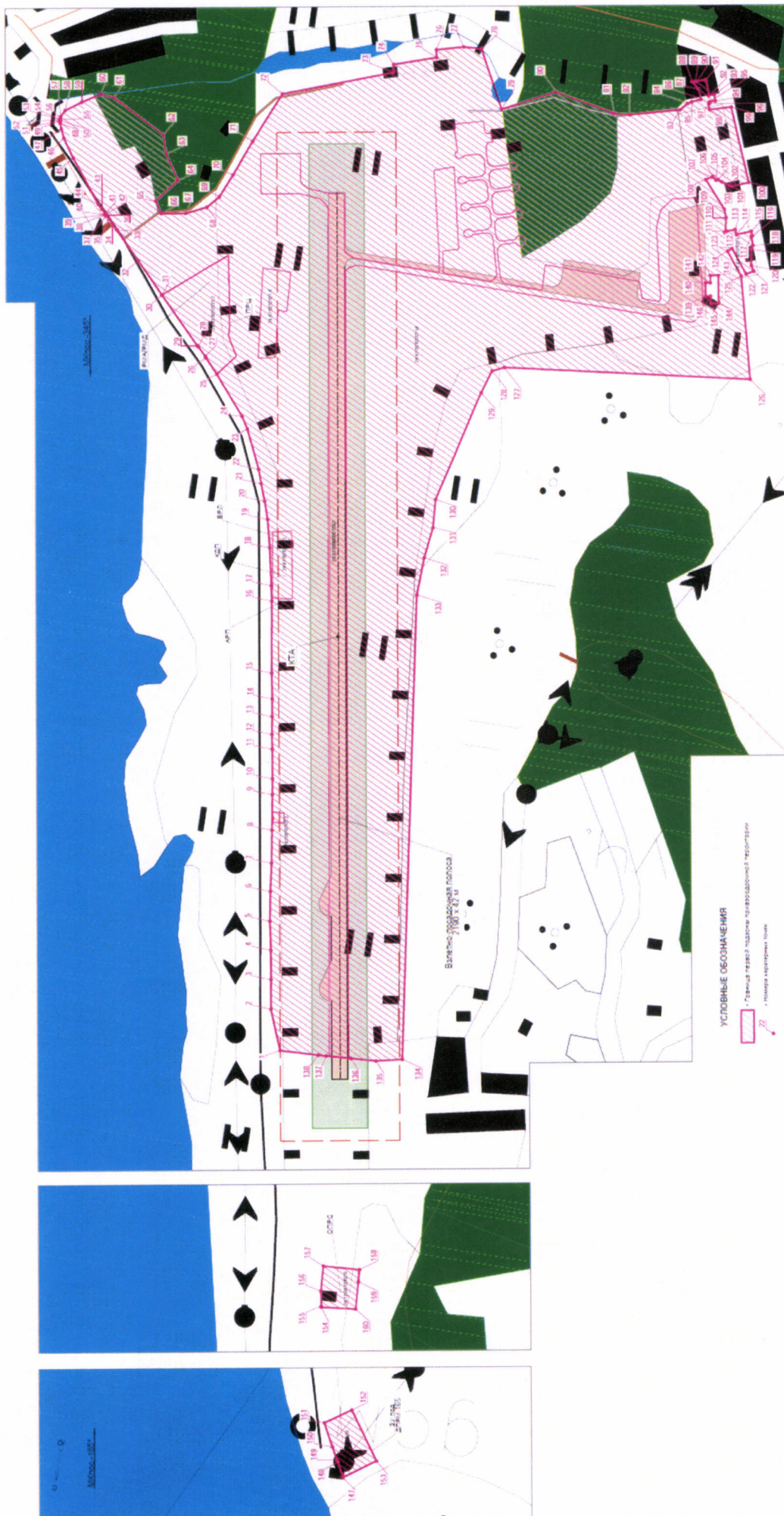
153	910574.3200	54263.4400
154	908675.1800	54708.1800
155	908672.9600	54708.5600
156	908635.6600	54714.9100
157	908573.4800	54718.3800
158	908568.3100	54626.9200
159	908598.2300	54625.0000
160	908666.4600	54621.3300

5.3. Муниципальные образования Красноярского края, в границах территории которых полностью или частично расположена первая подзона приаэродромной территории аэродрома гражданской авиации Енисейск: Енисейский район, город Енисейск.

5.4. Кадастровый квартал, в границах территории которого полностью или частично расположена первая подзона приаэродромной территории аэродрома гражданской авиации Енисейск: 24:47:0010101.

5.5. Графическое изображение границ первой подзоны приаэродромной территории аэродрома гражданской авиации Енисейск приведено на схеме 2.

Схема 2



6. Описание границ второй подзоны:

6.1. Вторая подзона приаэродромной территории аэродрома гражданской авиации Енисейск выделена по внешним границам земельных участков, предоставленных для размещения и эксплуатации зданий, сооружений и оборудования, подлежащих размещению в указанной подзоне, отграничивающим такие земельные участки от земельных участков, предназначенных для иных целей.

6.2. Перечень координат характерных точек границ второй подзоны приаэродромной территории аэродрома гражданской авиации Енисейск приведен в таблице 3.1.

Таблица 3.1

Обозначение характерных точек границ	Координаты МСК-167	
	X	Y
1	907538.9400	54993.0800
2	907441.4000	55031.1000
3	907369.5000	55042.1000
4	907297.3000	55053.9000
5	907226.9000	55067.3000
6	907154.8000	55077.4000
7	907084.9000	55085.3000
8	907004.0000	55097.1000
9	906917.5000	55109.7000
10	906878.9000	55115.3000
11	906806.7000	55127.0000
12	906770.6000	55133.5000
13	906726.9000	55139.9500
14	906683.7000	55146.4000
15	906620.9000	55157.8000
16	906445.4000	55184.9000
17	906407.6000	55192.4000
18	906316.0000	55210.4000
19	906247.1000	55226.5000
20	906203.7000	55240.8000
21	906162.0000	55256.0000
22	906127.8000	55268.5000
23	906034.1000	55311.7000
24	906005.7000	55329.7000

25	905912.2300	55409.3900
26	905861.4800	55367.2000
27	905816.1400	55394.0900
28	905791.0500	55395.3500
29	905624.8000	55424.3800
30	905621.4800	55427.3200
31	905742.3900	55577.2100
32	905742.2900	55577.3300
33	905669.1000	55649.2000
34	905601.2500	55716.0100
35	905586.9200	55730.1300
36	905577.4000	55739.5000
37	905569.8600	55747.3300
38	905570.2700	55747.4000
39	905569.5900	55751.3100
40	905569.5000	55751.8700
41	905568.9600	55751.7800
42	905567.3300	55751.5000
43	905567.6500	55749.6300
44	905556.9300	55760.7700
45	905546.8000	55771.3000
46	905443.5000	55852.3000
47	905398.1000	55883.1000
48	905376.7000	55892.9000
49	905363.5000	55898.3000
50	905358.1900	55898.6700
51	905357.4000	55898.7300
52	905357.4000	55899.9800
53	905357.4000	55900.3000
54	905355.2000	55900.3000
55	905355.2000	55899.6600
56	905355.2000	55898.8800
57	905351.6700	55899.1300
58	905347.8000	55899.4000
59	905330.9600	55890.4100
60	905304.2300	55851.9200
61	905277.6800	55808.5800
62	905280.5000	55773.2600
63	905352.0100	55635.0900
64	905397.4800	55620.4400
65	905457.2400	55580.8400
66	905516.2800	55628.6600
67	905544.6900	55609.9800

68	905534.2000	55549.0800
69	905511.0600	55497.5100
70	905480.7900	55470.2300
71	905422.4800	55444.8200
72	905332.4600	55408.5800
73	905205.7600	55352.9000
74	905111.6000	55083.5000
75	905092.1800	55086.4900
76	905058.5600	54980.3700
77	905040.2200	54984.4800
78	905022.6600	54916.8500
79	905019.7100	54871.6400
80	905157.2100	54798.0200
81	905094.0400	54668.7400
82	905123.5800	54514.4200
83	905120.5900	54474.8200
84	905089.5500	54350.3800
85	905070.4900	54333.5800
86	905064.7300	54324.0600
87	905055.4300	54302.5100
88	905031.4000	54313.4400
89	905016.8100	54332.3100
90	905014.7500	54323.6800
91	905013.7100	54319.3400
92	905005.7300	54297.8400
93	904997.7500	54276.4000
94	905010.0900	54269.6800
95	905018.7600	54269.6800
96	905036.4600	54264.5200
97	905038.3600	54270.3700
98	905053.7000	54265.5100
99	905058.0100	54279.7600
100	905061.4600	54278.6500
101	905062.3700	54280.9800
102	905076.7500	54276.8900
103	905062.2800	54223.6200
104	905239.4300	54150.8800
105	905256.3600	54192.7800
106	905253.6800	54200.0000
107	905248.1900	54219.4400
108	905244.9200	54228.8700
109	905246.6500	54233.5800
110	905239.3900	54242.7800

111	905240.1400	54244.1000
112	905248.7300	54259.2200
113	905313.6200	54202.0200
114	905333.8600	54193.9400
115	905367.6100	54190.1300
116	905369.6300	54196.2700
117	905406.7900	54167.2300
118	905415.2200	54177.7600
119	905470.4900	54133.8600
120	905717.3000	54072.0200
121	905784.5500	54692.2800
122	905798.0300	54722.1800
123	905855.5700	54740.8600
124	906133.5500	54814.1000
125	906203.0700	54809.6100
126	906280.8000	54820.8200
127	906374.1800	54825.3000
128	907513.5700	54684.2000
129	907527.6100	54749.7700
130	907531.0800	54813.0800
131	907534.5000	54875.4300
132	907535.6300	54895.9600
133	905340.7900	55426.1700
134	905337.9800	55424.9300
135	905336.5300	55428.4800
136	905311.6600	55417.4700
137	905316.9800	55404.5600
138	905341.8500	55415.5500
139	905339.7900	55420.4700
140	905342.6500	55421.6500
141	905371.3600	54161.8800
142	905359.3000	54166.5300
143	905356.2300	54167.7200
144	905336.9300	54113.7200
145	905362.3500	54103.3200
146	905368.5500	54120.8900
147	905368.1800	54121.0400
148	905357.3000	54125.3200
149	905189.1300	54101.5200
150	905187.5500	54102.1200
151	905173.9600	54107.0000
152	905170.9200	54098.5000
153	905169.2800	54099.1500

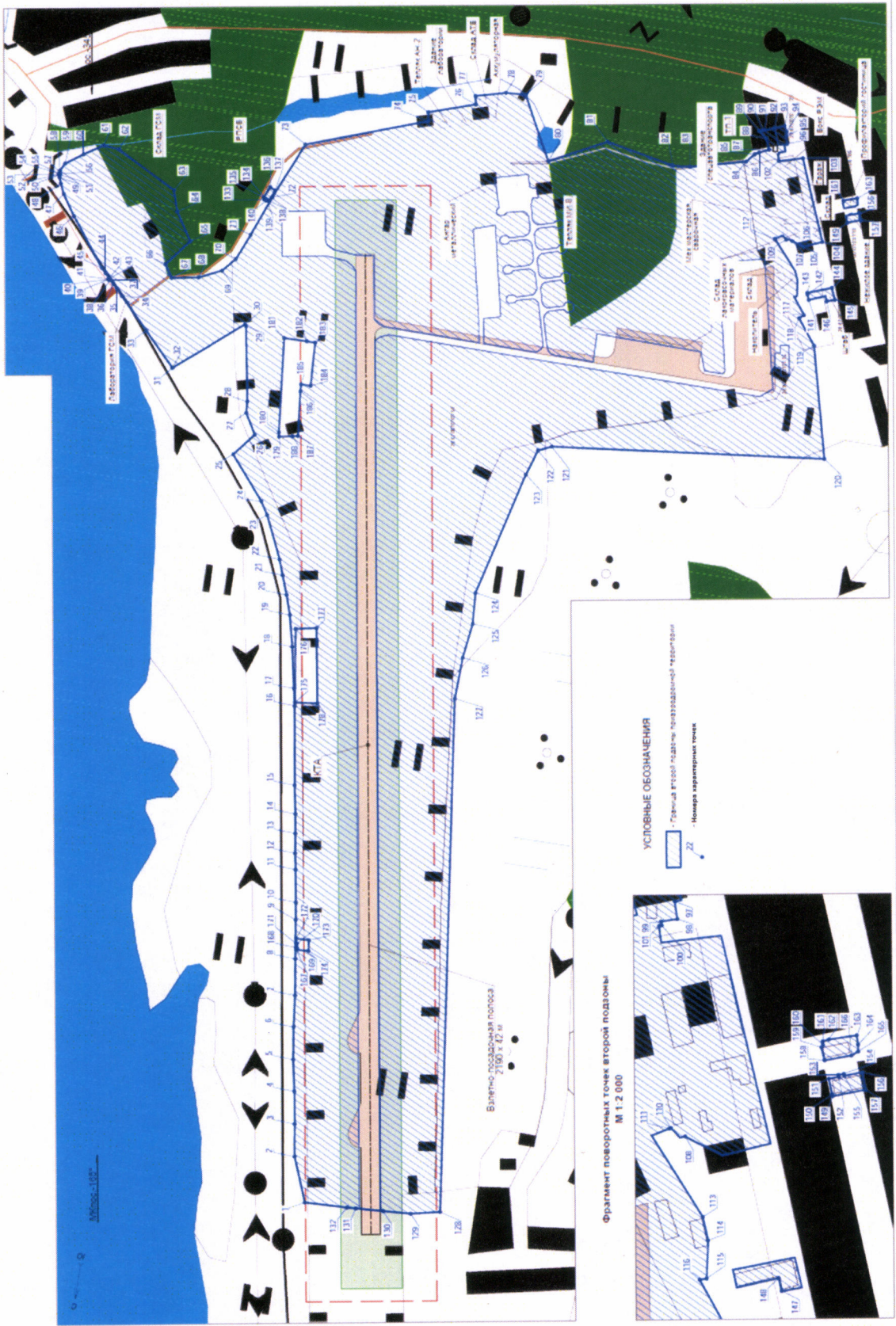
154	905167.5900	54094.2700
155	905169.2100	54093.6700
156	905163.7900	54078.2500
157	905178.8700	54072.9600
158	905158.1900	54113.3700
159	905147.1700	54118.0300
160	905144.6200	54116.8500
161	905141.7400	54117.7000
162	905139.2000	54112.2900
163	905131.6500	54087.7600
164	905139.8600	54085.4300
165	905145.7900	54084.3600
166	905150.3100	54089.7500
167	906983.6600	55098.2600
168	906978.7500	55099.3600
169	906978.6700	55097.3000
170	906969.3200	55098.4900
171	906969.5400	55100.5700
172	906958.7900	55101.7700
173	906957.8300	55073.3600
174	906981.7500	55070.4900
175	906437.7200	55185.4200
176	906275.4100	55209.0200
177	906266.4300	55162.4200
178	906432.4000	55134.8600
179	905857.2800	55311.8700
180	905847.6600	55313.3700

6.3. Муниципальные образования Красноярского края, в границах территории которых полностью или частично расположена вторая подзона приаэродромной территории аэродрома гражданской авиации Енисейск: Енисейский район, город Енисейск.

6.4. Кадастровый квартал, в границах территории которого полностью или частично расположена вторая подзона приаэродромной территории аэродрома гражданской авиации Енисейск: 24:47:0010101.

6.5. Графическое изображение границ второй подзоны приаэродромной территории аэродрома гражданской авиации Енисейск приведено на схеме 3.

Схема 3



7. Описание границ третьей подзоны:

7.1. Третья подзона приаэродромной территории аэродрома гражданской авиации Енисейск выделена в границах полос воздушных подходов, установленных в соответствии с Федеральными правилами использования воздушного пространства Российской Федерации, утвержденными постановлением Правительства Российской Федерации от 11 марта 2010 г. № 138 (далее – постановление № 138)³, и с учетом ограничительных поверхностей аэродрома в соответствии с Федеральными авиационными правилами «Требования, предъявляемые к аэродромам, предназначенным для взлета, посадки, руления и стоянки гражданских воздушных судов», утвержденными приказом Министерства транспорта Российской Федерации от 25 августа 2015 г. № 262 (зарегистрирован Министерством юстиции Российской Федерации 9 октября 2015 г., регистрационный № 39264), с изменениями, внесенными приказом Министерства транспорта Российской Федерации от 24 ноября 2017 г. № 495 (зарегистрирован Министерством юстиции Российской Федерации 21 декабря 2017 г., регистрационный № 49344) (далее – ФАП-262).

7.2. Перечень координат характерных точек границ третьей подзоны приаэродромной территории аэродрома гражданской авиации Енисейск приведен в таблице 4.1.

Таблица 4.1

Обозначение характерных точек границ	Координаты МСК-167	
	X	Y
1	921505,1061	54823,8577
2	921186,4156	58086,6306
3	920166,5170	61202,2456
4	918494,1261	64021,8836
5	916249,1258	66410,8633
6	913538,7497	68255,0734
7	910492,4603	69466,4245
8	907255,7655	69987,0555
9	903983,2677	69792,0983

³ В соответствии с пунктом 3 постановления № 138 данный акт действует до 1 ноября 2026 г.

10	900831,2796	68890,8651
11	897950,3577	67326,4038
12	895478,1109	65173,4418
13	893532,6273	62534,8164
14	892206,8340	59536,5632
15	891507,3129	55187,7323
16	891826,0034	51924,9594
17	892845,9020	48809,3444
18	894518,2929	45989,7064
19	896763,2932	43600,7267
20	899473,6693	41756,5166
21	902519,9587	40545,1655
22	905756,6535	40024,5345
23	909029,1513	40219,4917
24	912181,1394	41120,7249
25	915062,0613	42685,1862
26	917534,3081	44838,1482
27	919479,7917	47476,7736
28	920805,5850	50475,0268
1*	907587,3128	54831,8966
2*	905425,1062	55179,6934
1'	907759,2308	54956,1713
2'	907711,5875	54659,9786
3'	936618,8210	45469,0106
4'	938090,5347	54618,4620
5'	905300,8315	55351,6114
6'	876393,5980	64542,5794
7'	874921,8843	55393,1280
8'	905253,1882	55055,4187

7.3. Графическое изображение границ третьей подзоны приаэродромной территории аэродрома гражданской авиации Енисейск приведено на схеме 4.

Схема 4



7.4. Перечень кадастровых кварталов, в границах территорий которых полностью или частично расположена третья подзона приаэродромной территории аэродрома гражданской авиации Енисейск:

24:47:0010229	24:12:0350130	24:12:0040306	24:12:0350112	24:12:0310201
24:12:0113007	24:12:0350137	24:12:0010104	24:12:0350157	24:12:0470301
24:12:0350102	24:12:0040302	24:12:0350106	24:12:0351102	24:12:0350127
24:12:0350129	24:12:0010201	24:12:0350139	24:12:0110311	24:12:0350154
24:12:0470130	24:12:0350176	24:12:0040307	24:12:0350114	24:12:0050104
24:12:0310301	24:12:0350138	24:12:0010102	24:12:0350158	24:12:0022390
24:12:0350116	24:12:0040303	24:12:0350107	24:12:0351101	24:12:0350113
24:12:0350166	24:12:0470203	24:12:0350140	24:12:0112801	24:12:0350145
24:12:0040307	24:12:0350104	24:12:0040308	24:12:0350154	24:12:0470202
24:12:0110308	24:12:0350103	24:12:0010101	24:12:0350159	24:12:0043290
24:12:0350124	24:12:0040304	24:12:0350110	24:12:0022392	24:12:0350177
24:12:0350163	24:12:0060204	24:12:0350141	24:12:0060205	24:12:0350147
24:12:0040306	24:12:0350103	24:12:0350174	24:12:0350167	24:12:0470203
24:12:0110303	24:12:0350102	24:12:0110309	24:12:0350148	24:12:0022391
24:12:0350164	24:12:0040305	24:12:0350117	24:12:0310702	24:12:0350172
24:12:0350162	24:12:0010103	24:12:0350156	24:12:0310507	24:12:0350144
24:12:0040301	24:12:0350171	24:12:0350179	24:12:0350128	24:12:0060204
24:12:0110301	24:12:0350101	24:12:0110313	24:12:0350105	24:12:0350174
24:12:0350108	24:12:0350142	24:12:0113001	24:12:0350175	24:12:0350109
24:12:0350151	24:47:0010115	24:47:0010287	24:47:0010223	24:47:0010108
24:12:0113006	24:47:0010248	24:12:0470118	24:47:0010263	24:47:0010237
24:12:0350173	24:47:0010280	24:47:0010214	24:47:0010295	24:47:0010270
24:12:0350115	24:12:0470126	24:47:0010256	24:12:0470101	24:47:0010302
24:12:0350150	24:47:0010207	24:47:0010288	24:47:0010229	24:47:0010202
24:12:0114802	24:47:0010249	24:12:0470116	24:47:0010264	24:47:0010238
24:47:0010203	24:47:0010281	24:47:0010220	24:47:0010296	24:47:0010271
24:47:0010242	24:12:0470127	24:47:0010257	24:12:0470102	24:47:0010303
24:47:0010274	24:47:0010209	24:47:0010289	24:47:0010237	24:47:0010110
24:12:0470139	24:47:0010250	24:12:0470122	24:47:0010265	24:47:0010239
24:47:0010204	24:47:0010282	24:47:0010223	24:47:0010297	24:47:0010272
24:47:0010243	24:12:0470128	24:47:0010258	24:12:0470103	24:47:0010304
24:47:0010275	24:47:0010206	24:47:0010290	24:47:0010301	24:47:0010112
24:12:0470134	24:47:0010251	24:12:0470110	24:47:0010266	24:47:0010240
24:47:0010202	24:47:0010283	24:47:0010224	24:47:0010298	24:47:0010273
24:47:0010244	24:12:0470114	24:47:0010259	24:47:0010201	24:47:0010305
24:47:0010276	24:47:0010208	24:47:0010291	24:47:0010234	24:47:0010338
24:12:0470130	24:47:0010252	24:12:0470111	24:47:0010267	24:47:0010344
24:47:0010113	24:47:0010284	24:47:0010217	24:47:0010299	24:47:0010350
24:47:0010245	24:12:0470125	24:47:0010260	24:12:0470201	24:47:0010356
24:47:0010277	24:47:0010211	24:47:0010292	24:47:0010235	24:47:0010339

24:12:0470129	24:47:0010253	24:12:0470112	24:47:0010268	24:47:0010345
24:47:0010116	24:47:0010285	24:47:0010216	24:47:0010300	24:47:0010351
24:47:0010246	24:12:0470120	24:47:0010261	24:47:0010109	24:47:0010357
24:47:0010278	24:47:0010213	24:47:0010293	24:47:0010236	24:47:0010340
24:12:0470131	24:47:0010254	24:12:0470105	24:47:0010269	24:47:0010346
24:47:0010114	24:47:0010286	24:47:0010222	24:47:0010301	24:47:0010352
24:47:0010247	24:12:0470119	24:47:0010262	24:12:0470104	24:47:0010358
24:47:0010279	24:47:0010210	24:47:0010294	24:12:0470132	24:47:0010255
24:47:0010341	24:47:0010372	24:47:0010379	24:47:0010386	24:47:0010393
24:47:0010347	24:47:0010404	24:47:0010411	24:47:0010418	24:47:0010425
24:47:0010353	24:47:0010436	24:47:0010443	24:47:0010450	24:47:0010457
24:47:0010359	24:47:0000000	24:47:0010364	24:12:0020201	24:12:0050104
24:47:0010342	24:47:0010373	24:47:0010380	24:47:0010387	24:47:0010394
24:47:0010348	24:47:0010405	24:47:0010412	24:47:0010419	24:47:0010426
24:47:0010354	24:47:0010437	24:47:0010444	24:47:0010451	24:47:0010458
24:47:0010360	24:00:0000000	24:47:0010365	24:12:0043290	24:12:0050111
24:47:0010343	24:47:0010374	24:47:0010381	24:47:0010388	24:47:0010395
24:47:0010349	24:47:0010406	24:47:0010413	24:47:0010420	24:47:0010427
24:47:0010355	24:47:0010438	24:47:0010445	24:47:0010452	24:47:0010459
24:47:0010361	24:47:0310601	24:47:0010366	24:12:0520102	24:12:0470146
24:47:0010368	24:47:0010375	24:47:0010382	24:47:0010389	24:47:0010396
24:47:0010400	24:47:0010407	24:47:0010414	24:47:0010421	24:47:0010428
24:47:0010432	24:47:0010439	24:47:0010446	24:47:0010453	24:47:0010460
24:47:0010464	24:47:0110302	24:47:0010367	24:12:0520101	24:12:0470145
24:47:0010369	24:47:0010376	24:47:0010383	24:47:0010390	24:47:0010397
24:47:0010401	24:47:0010408	24:47:0010415	24:47:0010422	24:47:0010463
24:47:0010433	24:47:0010440	24:47:0010447	24:47:0010454	24:12:0470142
24:47:0010465	24:47:0110331	24:12:0350152	24:12:0040316	24:47:0010334
24:47:0010370	24:47:0010377	24:47:0010384	24:47:0010391	24:47:0010398
24:47:0010402	24:47:0010409	24:47:0010416	24:47:0010423	24:12:0470201
24:47:0010434	24:47:0010441	24:47:0010448	24:47:0010455	24:12:0470137
24:47:0010466	24:47:0310401	24:12:0350153	24:12:0042411	24:47:0010309
24:47:0010371	24:47:0010378	24:47:0010385	24:47:0010392	24:47:0010399
24:47:0010403	24:47:0010410	24:47:0010417	24:47:0010424	24:12:0050104
24:47:0010435	24:47:0010442	24:47:0010449	24:47:0010456	24:12:0470135
24:47:0010467	24:47:0010363	24:12:0350131	24:12:0040315	24:47:0010310
24:47:0010429	24:12:0350153	24:12:0470203	24:47:0010320	24:47:0010322
24:12:0470138	24:12:0470105	24:47:0010306	24:47:0010325	24:47:0010327
24:12:0470113	24:47:0010313	24:47:0010330	24:47:0010332	24:47:0010318
24:47:0010311	24:47:0010461	24:47:0010314	24:47:0010316	24:47:0010323
24:47:0010430	24:12:0350131	24:47:0010319	24:47:0010321	24:47:0010328
24:12:0350152	24:12:0470107	24:47:0010324	24:47:0010326	24:47:0010335
24:12:0470106	24:47:0010329	24:47:0010331	24:47:0010333	24:47:0010307
24:47:0010312	24:47:0010462	24:47:0010315	24:47:0010317	24:47:0010308
24:47:0010431				

7.5. Муниципальные образования Красноярского края, в границах территории которых полностью или частично расположена третья подзона приаэродромной территории аэродрома гражданской авиации Енисейск: Енисейский район, город Енисейск, поселок городского типа Подтёсово.

7.6. Перечень координат характерных точек границ секторов третьей подзоны приаэродромной территории аэродрома гражданской авиации Енисейск приведены в таблице 4.2.

Таблица 4.2

Обозначение характерных точек границ	Координаты МСК-167	
	X	Y
Сектор 1 абсолютная высота до 227.81 м		
1	921505,1061	54823,8577
2	921186,4156	58086,6306
3	920166,5170	61202,2456
4	918494,1261	64021,8836
5	916249,1258	66410,8633
6	913538,7497	68255,0734
7	910492,4603	69466,4245
8	907255,7655	69987,0555
9	903983,2677	69792,0983
10	900831,2796	68890,8651
11	897950,3577	67326,4038
12	895478,1109	65173,4418
13	893532,6273	62534,8164
14	892206,8340	59536,5632
15	891507,3129	55187,7323
16	891826,0034	51924,9594
17	892845,9020	48809,3444
18	894518,2929	45989,7064
19	896763,2932	43600,7267
20	899473,6693	41756,5166
21	902519,9587	40545,1655
22	905756,6535	40024,5345
23	909029,1513	40219,4917
24	912181,1394	41120,7249

25	915062,0613	42685,1862
26	917534,3081	44838,1482
27	919479,7917	47476,7736
28	920805,5850	50475,0268
Сектор 2.1 абсолютная высота от 202.81 м до 227.81 м		
29	913586,8331	54907,7676
30	908540,1805	60755,7504
31	906377,9739	61103,5471
32	899752,0065	57133,1365
Сектор 2.2 абсолютная высота от 177.81 м до 202.81 м		
33	900228,5607	56981,3357
34	906298,5683	60609,8926
35	908460,7749	60262,0959
36	913086,7138	54913,0674
Сектор 2.3 абсолютная высота от 152.81 м до 177.81 м		
37	912586,2113	54726,9488
38	908381,3692	59768,4414
39	906219,1626	60116,2381
40	900645,4516	56647,6519
Сектор 2.4 абсолютная высота от 177.81 м до 202.81 м		
41	901125,4983	56507,6136
42	906139,7570	59622,5837
43	908301,9636	59274,7869
44	912086,4643	54744,5129
45	911886,9207	53503,9764
46	906872,6620	50389,0063
47	904710,4554	50736,8031
48	900925,9547	55267,0771
Сектор 2.5 абсолютная высота от 152.81 м до 177.81 м		
49	900426,2077	55284,6412
50	904631,0498	50243,1486
51	906793,2564	49895,3519
52	912366,9674	53363,9381

Сектор 2.6 абсолютная высота от 177.81 м до 202.81 м		
53	912783,8583	53030,2543
54	906713,8507	49401,6974
55	904551,6441	49749,4941
56	899925,7052	55098,5226
Сектор 2.7 абсолютная высота от 202.81 м до 227.81 м		
57	899425,5859	55103,8224
58	904472,2385	49255,8396
59	906634,4451	48908,0429
60	913260,4125	52878,4535
Сектор 3 абсолютная высота 127.81 м		
61	911536,5486	54196,6515
62	908222,5580	58781,1325
63	906060,3513	59128,9292
64	901475,8704	55814,9385
65	904789,8610	51230,4575
66	906952,0677	50882,6608
Сектор 4.1 абсолютная высота от 76.12 м до 127.81 м		
68	907816,8365	55314,2979
69	905446,0451	55687,6748
70	902945,0813	56116,0198
71	905389,6893	55337,3184
72	907670,3730	54970,4643
67	910276,7645	54942,8444
68	907816,8365	55314,2979
Сектор 4.2 абсолютная высота от 76.12 м до 127.81 м		
74	907622,7297	54674,2716
75	905342,0460	55041,1257
76	902776,5547	55068,3122
77	905285,6902	54690,7692
78	907653,9818	54301,8520
73	910106,3108	53883,1558
74	907622,7297	54674,2716

Сектор 5.1 абсолютная высота от 75.94 м до 83.94 м		
79	907749,7022	54896,9328
80	907721,1161	54719,2171
81	908204,8449	54578,1047
94	908253,2823	54879,2339
79	907749,7022	54896,9328
Сектор 5.2 абсолютная высота от 83.94 м до 91.94 м		
94	908253,2823	54879,2339
81	908204,8449	54578,1047
82	908688,5737	54436,9922
93	908756,8625	54861,5351
94	908253,2823	54879,2339
Сектор 5.3 абсолютная высота от 91.94 м до 99.94 м		
93	908756,8625	54861,5351
82	908688,5737	54436,9922
83	909172,3025	54295,8798
92	909260,4427	54843,8362
93	908756,8625	54861,5351
Сектор 5.4 абсолютная высота от 99.94 м до 107.94 м		
92	909260,4427	54843,8362
83	909172,3025	54295,8798
84	909656,0312	54154,7673
91	909764,0229	54826,1374
92	909260,4427	54843,8362
Сектор 5.5 абсолютная высота от 107.94 м до 115.94 м		
91	909764,0229	54826,1374
84	909656,0312	54154,7673
85	910139,7600	54013,6549
90	910267,6031	54808,4386
91	909764,0229	54826,1374
Сектор 5.6 абсолютная высота от 115.94 м до 123.94 м		
90	910267,6031	54808,4386

85	910139,7600	54013,6549
86	910623,4888	53872,5424
89	910771,1833	54790,7397
90	910267,6031	54808,4386
Сектор 5.7 абсолютная высота от 123.94 м до 127.81 м		
89	910771,1833	54790,7397
86	910623,4888	53872,5424
87	910857,4926	53804,2793
88	911014,7902	54782,1779
89	910771,1833	54790,7397
Сектор 5.8 абсолютная высота от 142.12 м до 147.94 м		
95	911872,7450	54752,0242
96	911681,6264	53563,8645
97	912074,6751	53449,2051
120	912281,9238	54737,6432
95	911872,7450	54752,0242
Сектор 5.9 абсолютная высота от 147.94 м до 155.94 м		
120	912281,9238	54737,6432
97	912074,6751	53449,2051
98	912558,4039	53308,0926
119	912785,5040	54719,9444
120	912281,9238	54737,6432
Сектор 5.10 абсолютная высота от 155.94 м до 163.94 м		
119	912785,5040	54719,9444
98	912558,4039	53308,0926
99	913042,1326	53166,9801
118	913289,0842	54702,2456
119	912785,5040	54719,9444
Сектор 5.11 абсолютная высота от 163.94 м до 171.94 м		
118	913289,0842	54702,2456
99	913042,1326	53166,9801
100	913525,8614	53025,8677
117	913792,6644	54684,5467
118	913289,0842	54702,2456

Сектор 5.12 абсолютная высота от 171.94 м до 179.94 м		
117	913792,6644	54684,5467
100	913525,8614	53025,8677
101	914009,5902	52884,7552
116	914296,2446	54666,8479
117	913792,6644	54684,5467
Сектор 5.13 абсолютная высота от 179.94 м до 187.94 м		
116	914296,2446	54666,8479
101	914009,5902	52884,7552
102	914493,3190	52743,6428
115	914799,8247	54649,1491
116	914296,2446	54666,8479
Сектор 5.14 абсолютная высота от 187.94 м до 195.94 м		
115	914799,8247	54649,1491
102	914493,3190	52743,6428
103	914764,2071	52664,6198
104	914981,4150	52629,6813
113	915299,0376	54604,2992
114	915081,8296	54639,2377
115	914799,8247	54649,1491
Сектор 5.15 абсолютная высота от 195.94 м до 203.94 м		
113	915299,0376	54604,2992
104	914981,4150	52629,6813
105	915475,0695	52550,2757
112	915792,6921	54524,8936
113	915299,0376	54604,2992
Сектор 5.16 абсолютная высота от 203.94 м до 211.94 м		
112	915792,6921	54524,8936
105	915475,0695	52550,2757
106	915968,7240	52470,8700
111	916286,3466	54445,4880
112	915792,6921	54524,8936
Сектор 5.17 абсолютная высота от 211.94 м до 219.94 м		

111	916286,3466	54445,4880
106	915968,7240	52470,8700
107	916462,3785	52391,4644
110	916780,0010	54366,0823
111	916286,3466	54445,4880
Сектор 5.18 абсолютная высота от 219.94 м до 227.81 м		
110	916780,0010	54366,0823
107	916462,3785	52391,4644
108	916948,0111	52313,3491
109	917265,6336	54287,9670
110	916780,0010	54366,0823
Сектор 5.19 абсолютная высота от 314.50 м до 315.94 м		
122	922614,9970	53427,5076
123	922297,3744	51452,8897
124	922386,2322	51438,5967
121	922703,8548	53413,2146
122	922614,9970	53427,5076
Сектор 5.20 абсолютная высота от 77.15 м до 85.15 м		
125	905291,3029	55292,3729
140	905262,7168	55114,6572
139	904759,1367	55132,3561
126	904807,5741	55433,4853
125	905291,3029	55292,3729
Сектор 5.21 абсолютная высота от 85.15 м до 93.15 м		
126	904807,5741	55433,4853
139	904759,1367	55132,3561
138	904255,5565	55150,0549
127	904323,8453	55574,5978
126	904807,5741	55433,4853
Сектор 5.22 абсолютная высота от 93.15 м до 101.15 м		
127	904323,8453	55574,5978
138	904255,5565	55150,0549
137	903751,9763	55167,7538
128	903840,1165	55715,7102

127	904323,8453	55574,5978
Сектор 5.23 абсолютная высота от 101.15 м до 109.15 м		
128	903840,1165	55715,7102
137	903751,9763	55167,7538
136	903248,3961	55185,4526
129	903356,3878	55856,8227
128	903840,1165	55715,7102
Сектор 5.24 абсолютная высота от 109.15 м до 117.15 м		
129	903356,3878	55856,8227
136	903248,3961	55185,4526
135	902744,8159	55203,1514
130	902872,6590	55997,9351
129	903356,3878	55856,8227
Сектор 5.25 абсолютная высота от 117.15 м до 125.15 м		
130	902872,6590	55997,9351
135	902744,8159	55203,1514
134	902241,2357	55220,8503
131	902388,9302	56139,0476
130	902872,6590	55997,9351
Сектор 5.26 абсолютная высота от 125.15 м до 127.15 м		
131	902388,9302	56139,0476
134	902241,2357	55220,8503
133	902073,7953	55226,7351
132	902228,0904	56185,9675
131	902388,9302	56139,0476
Сектор 5.27 абсолютная высота от 143.90 м до 149.15 м		
141	901296,6238	56457,6932
166	901104,1029	55260,8159
165	900730,4952	55273,9468
142	900937,7439	56562,3849
141	901296,6238	56457,6932
Сектор 5.28 абсолютная высота от 149.15 м до 157.15 м		
142	900937,7439	56562,3849

165	900730,4952	55273,9468
164	900226,9150	55291,6456
143	900454,0151	56703,4974
142	900937,7439	56562,3849
Сектор 5.29 абсолютная высота от 157.15 м до 165.15 м		
143	900454,0151	56703,4974
164	900226,9150	55291,6456
163	899723,3348	55309,3444
144	899970,2864	56844,6099
143	900454,0151	56703,4974
Сектор 5.30 абсолютная высота от 165.15 м до 173.15 м		
144	899970,2864	56844,6099
163	899723,3348	55309,3444
162	899219,7546	55327,0433
145	899486,5576	56985,7223
144	899970,2864	56844,6099
Сектор 5.31 абсолютная высота от 173.15 м до 181.15 м		
145	899486,5576	56985,7223
162	899219,7546	55327,0433
161	898716,1744	55344,7421
146	899002,8288	57126,8348
145	899486,5576	56985,7223
Сектор 5.32 абсолютная высота от 181.15 м до 189.15 м		
146	899002,8288	57126,8348
161	898716,1744	55344,7421
160	898212,5943	55362,4409
147	898519,1000	57267,9472
146	899002,8288	57126,8348
Сектор 5.33 абсолютная высота от 189.15 м до 197.15 м		
147	898519,1000	57267,9472
160	898212,5943	55362,4409
159	897930,5894	55372,3523
158	897713,3814	55407,2908
149	898031,0040	57381,9087

148	898248,2119	57346,9702
147	898519,1000	57267,9472
Сектор 5.34 абсолютная высота от 197.15 м до 205.15 м		
149	898031,0040	57381,9087
158	897713,3814	55407,2908
157	897219,7269	55486,6964
150	897537,3495	57461,3143
149	898031,0040	57381,9087
Сектор 5.35 абсолютная высота от 213.15 м до 221.15 м		
150	897537,3495	57461,3143
157	897219,7269	55486,6964
156	896726,0724	55566,1020
151	897043,6950	57540,7200
150	897537,3495	57461,3143
Сектор 5.36 абсолютная высота от 221.15 м до 227.81 м		
151	897043,6950	57540,7200
156	896726,0724	55566,1020
155	896232,4180	55645,5077
152	896550,0405	57620,1256
151	897043,6950	57540,7200
Сектор 5.37 абсолютная высота от 221.15 м до 227.81 м		
152	896550,0405	57620,1256
155	896232,4180	55645,5077
154	895821,4506	55711,6129
153	896139,0732	57686,2308
152	896550,0405	57620,1256
Сектор 5.38 абсолютная высота от 315.71 м до 317.15 м		
167	890715,0446	58558,7003
170	890397,4220	56584,0824
169	890308,5642	56598,3754
168	890626,1868	58572,9933
167	890715,0446	58558,7003
Сектор 6.1 абсолютная высота от 76.26 м до 86.26 м		
195	908175,9384	54965,1068

171	907670,3730	54970,4643
172	907622,7297	54674,2716
173	908104,4733	54520,8178
174	908117,7737	54603,5049
80	907721,1161	54719,2171
79	907749,7022	54896,9328
196	908162,6379	54882,4197
195	908175,9384	54965,1068
Сектор 6.2 абсолютная высота от 86.26 м до 96.26 м		
175	908601,5025	54462,3925
174	908117,7737	54603,5049
173	908104,4733	54520,8178
176	908586,2169	54367,3640
175	908601,5025	54462,3925
Сектор 6.3 абсолютная высота от 96.26 м до 106.26 м		
178	909085,2313	54321,2800
175	908601,5025	54462,3925
176	908586,2169	54367,3640
177	909067,9605	54213,9102
178	909085,2313	54321,2800
Сектор 6.4 абсолютная высота от 106.26 м до 116.26 м		
179	909568,9600	54180,1676
178	909085,2313	54321,2800
177	909067,9605	54213,9102
180	909549,7042	54060,4564
179	909568,9600	54180,1676
Сектор 6.5 абсолютная высота от 116.26 м до 126.26 м		
182	910052,6888	54039,0551
179	909568,9600	54180,1676
180	909549,7042	54060,4564
181	910031,4478	53907,0025
182	910052,6888	54039,0551
Сектор 6.6 абсолютная высота от 126.26 м до 127.81 м		
183	910127,8603	54017,1262
182	910052,6888	54039,0551

181	910031,4478	53907,0025
184	910106,3108	53883,1558
183	910127,8603	54017,1262
Сектор 6.7 абсолютная высота от 126.26 м до 127.81 м		
186	910276,7645	54942,8444
187	910198,1997	54943,6769
188	910176,9587	54811,6244
185	910255,2150	54808,8740
186	910276,7645	54942,8444
Сектор 6.8 абсолютная высота от 116.26 м до 126.26 м		
187	910198,1997	54943,6769
190	909692,6343	54949,0344
189	909673,3785	54829,3232
188	910176,9587	54811,6244
187	910198,1997	54943,6769
Сектор 6.9 абсолютная высота от 106.26 м до 116.26 м		
190	909692,6343	54949,0344
191	909187,0690	54954,3919
192	909169,7983	54847,0220
189	909673,3785	54829,3232
190	909692,6343	54949,0344
Сектор 6.10 абсолютная высота от 96.26 м до 106.26 м		
191	909187,0690	54954,3919
194	908681,5037	54959,7494
193	908666,2181	54864,7209
192	909169,7983	54847,0220
191	909187,0690	54954,3919
Сектор 6.11 абсолютная высота от 86.26 м до 96.26 м		
194	908681,5037	54959,7494
195	908175,9384	54965,1068
196	908162,6379	54882,4197
193	908666,2181	54864,7209
194	908681,5037	54959,7494

Сектор 6.12 абсолютная высота от 191.71 м до 198.76 м		
201	912955,0615	53192,3804
200	912633,8690	53286,0781
199	912572,2597	53097,6565
202	912921,9096	52986,2796
201	912955,0615	53192,3804
Сектор 6.13 абсолютная высота от 198.76 м до 211.26 м		
204	913438,7902	53051,2679
201	912955,0615	53192,3804
202	912921,9096	52986,2796
203	913403,6532	52832,8258
204	913438,7902	53051,2679
Сектор 6.14 абсолютная высота от 211.26 м до 223.76 м		
205	913922,5190	52910,1555
204	913438,7902	53051,2679
203	913403,6532	52832,8258
206	913885,3969	52679,3720
205	913922,5190	52910,1555
Сектор 6.15 абсолютная высота от 223.76 м до 227.81 м		
208	914079,4019	52864,3899
205	913922,5190	52910,1555
206	913885,3969	52679,3720
207	914041,6360	52629,6039
208	914079,4019	52864,3899
Сектор 6.16 абсолютная высота от 223.76 м до 227.81 м		
210	914406,6872	54899,0796
211	914242,7223	54900,8172
212	914205,6001	54670,0337
209	914368,9212	54664,2936
210	914406,6872	54899,0796
Сектор 6.17 абсолютная высота от 211.26 м до 223.76 м		
211	914242,7223	54900,8172
214	913737,1569	54906,1746
213	913702,0199	54687,7325

212	914205,6001	54670,0337
211	914242,7223	54900,8172
Сектор 6.18 абсолютная высота от 198.76 м до 211.26 м		
214	913737,1569	54906,1746
215	913231,5916	54911,5321
216	913198,4398	54705,4314
213	913702,0199	54687,7325
214	913737,1569	54906,1746
Сектор 6.19 абсолютная высота от 191.71 м до 198.76 м		
215	913231,5916	54911,5321
198	912864,6519	54915,4206
197	912864,0661	54717,1833
216	913198,4398	54705,4314
215	913231,5916	54911,5321
Сектор 6.20 абсолютная высота 227.81 м		
217	922837,3328	54809,7401
218	921505,1061	54823,8577
219	920805,5850	50475,0268
220	922075,0386	50070,6571
217	922837,3328	54809,7401
Сектор 6.21 абсолютная высота от 70.07 м до 87.07 м		
221	905389,6893	55337,3184
222	904907,9457	55490,7722
223	904894,6453	55408,0851
125	905291,3029	55292,3729
140	905262,7168	55114,6572
241	904836,4806	55046,4832
242	905342,0460	55041,1257
221	905389,6893	55337,3184
Сектор 6.22 абсолютная высота от 87.07 м до 97.07 м		
222	904907,9457	55490,7722
225	904426,2021	55644,2260
224	904410,9165	55549,1975
223	904894,6453	55408,0851

222	904907,9457	55490,7722
Сектор 6.23 абсолютная высота от 87.07 м до 97.07 м		
225	904426,2021	55644,2260
226	903944,4585	55797,6798
227	903927,1877	55690,3100
224	904410,9165	55549,1975
225	904426,2021	55644,2260
Сектор 6.24 абсолютная высота от 107.07 м до 117.07 м		
226	903944,4585	55797,6798
229	903462,7148	55951,1336
228	903443,4590	55831,4224
227	903927,1877	55690,3100
226	903944,4585	55797,6798
Сектор 6.25 абсолютная высота от 117.07 м до 127.81 м		
229	903462,7148	55951,1336
230	902945,0813	56116,0198
231	902923,6924	55983,0478
228	903443,4590	55831,4224
229	903462,7148	55951,1336
Сектор 6.26 абсолютная высота от 117.07 м до 127.81 м		
235	903339,0405	55182,2668
232	902797,9436	55201,2842
233	902776,5547	55068,3122
234	903319,7847	55062,5556
235	903339,0405	55182,2668
Сектор 6.27 абсолютная высота от 107.07 м до 117.07 м		
236	903842,6207	55164,5680
235	903339,0405	55182,2668
234	903319,7847	55062,5556
237	903825,3500	55057,1981
236	903842,6207	55164,5680
Сектор 6.28 абсолютная высота от 97.07 м до 107.07 м		
239	904346,2009	55146,8691
236	903842,6207	55164,5680

237	903825,3500	55057,1981
238	904330,9153	55051,8406
239	904346,2009	55146,8691
Сектор 6.29 абсолютная высота от 87.07 м до 97.07 м		
240	904849,7811	55129,1703
239	904346,2009	55146,8691
238	904330,9153	55051,8406
241	904836,4806	55046,4832
240	904849,7811	55129,1703
Сектор 6.30 абсолютная высота от 193.33 м до 199.57 м		
244	900409,2770	56923,7707
245	900090,5094	57025,3104
246	900057,3575	56819,2096
243	900347,4437	56734,5862
244	900409,2770	56923,7707
Сектор 6.31 абсолютная высота от 199.57 м до 212.07 м		
245	900090,5094	57025,3104
248	899608,7658	57178,7642
247	899573,6288	56960,3221
246	900057,3575	56819,2096
245	900090,5094	57025,3104
Сектор 6.32 абсолютная высота от 212.17 м до 224.57 м		
248	899608,7658	57178,7642
249	899127,0221	57332,2180
250	899089,9000	57101,4345
247	899573,6288	56960,3221
248	899608,7658	57178,7642
Сектор 6.33 абсолютная высота от 224.57 м до 227.81 м		
249	899127,0221	57332,2180
252	899001,9615	57372,0546
251	898964,3240	57138,0673
250	899089,9000	57101,4345
249	899127,0221	57332,2180
Сектор 6.34 абсолютная высота от 224.57 м до 227.81 м		

255	898806,8189	55341,5563
254	898676,0895	55346,1509
253	898638,4520	55112,1636
256	898769,6967	55110,7728
255	898806,8189	55341,5563
Сектор 6.35 абсолютная высота от 212.17 м до 224.57 м		
258	899310,3991	55323,8575
255	898806,8189	55341,5563
256	898769,6967	55110,7728
257	899275,2621	55105,4154
258	899310,3991	55323,8575
Сектор 6.36 абсолютная высота от 199.57 м до 212.07 м		
259	899813,9792	55306,1586
258	899310,3991	55323,8575
257	899275,2621	55105,4154
260	899780,8274	55100,0579
259	899813,9792	55306,1586
Сектор 6.37 абсолютная высота от 193.33 м до 199.57 м		
262	900115,9700	55295,5449
259	899813,9792	55306,1586
260	899780,8274	55100,0579
261	900115,3577	55096,5129
262	900115,9700	55295,5449
Сектор 6.38 абсолютная высота 227.81 м		
263	892206,8340	59536,5632
264	890937,3804	59940,9329
265	890175,0862	55201,8499
266	891507,3129	55187,7323
263	892206,8340	59536,5632

7.7. Графические изображения границ секторов третьей подзоны приаэродромной территории аэродрома гражданской авиации Енисейск приведены на схемах 4.1, 4.2.

Схема 4.1

Схема секторов и характерных точек поверхностей взлета и захода на посадку
М 1:50 000

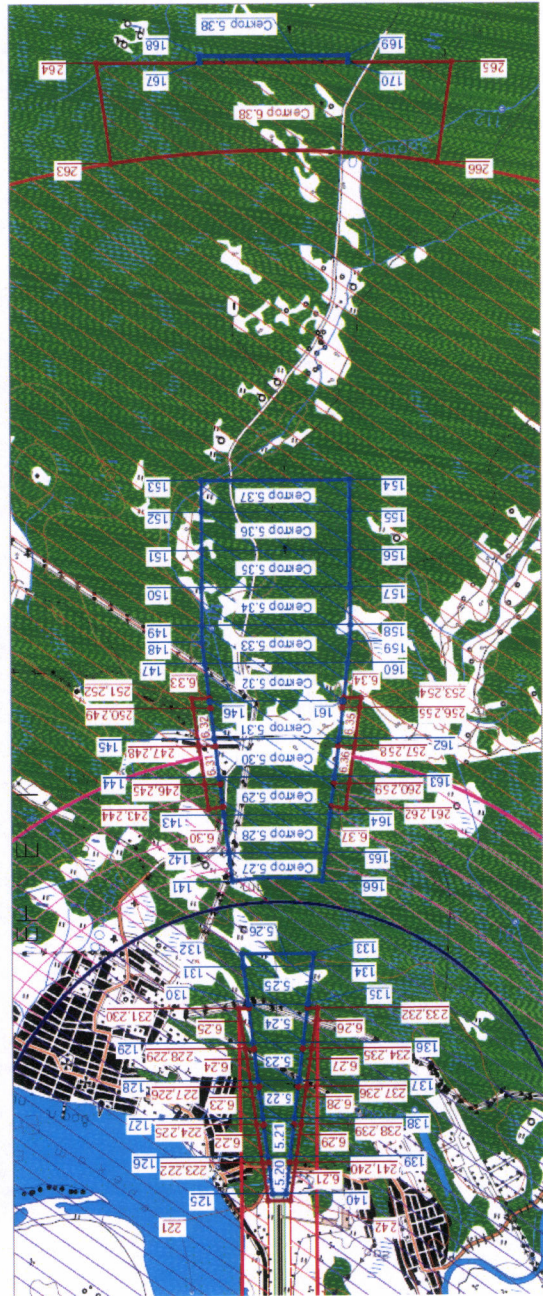
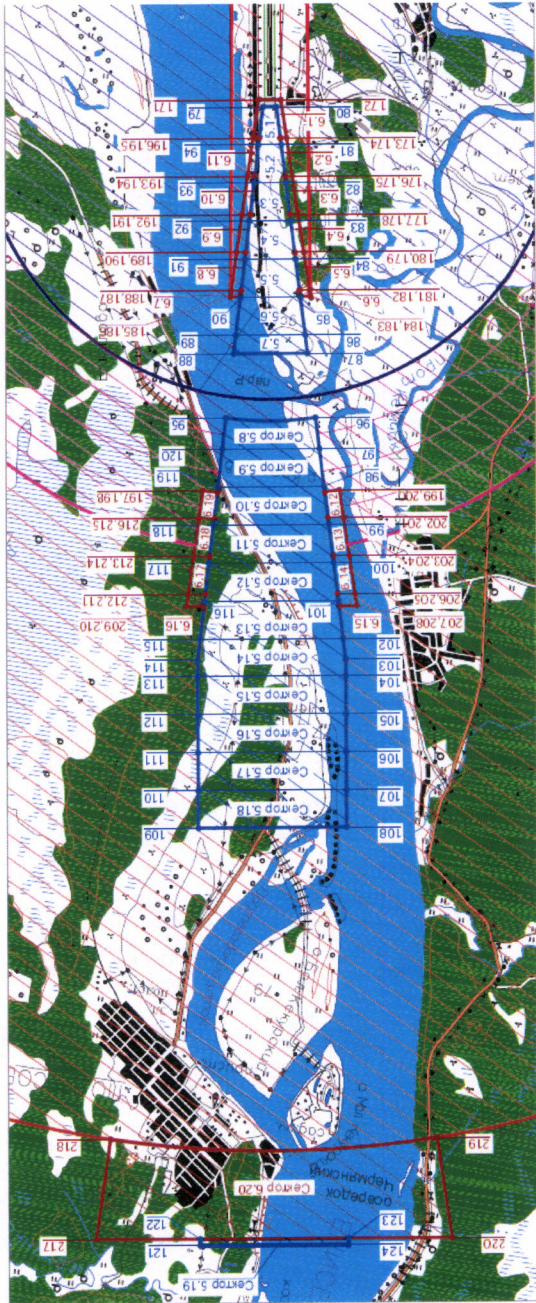


Схема 4.2

Схема секторов с указанием ограничения по высоте строительства объектов в пределах поверхностей взлета и захода на посадку
М 1:50 000



8. Описание границ четвертой подзоны:

8.1. Четвертая подзона приаэродромной территории аэродрома гражданской авиации Енисейск выделяется по границам зон действия средств радиотехнического обеспечения полетов воздушных судов и авиационной электросвязи (далее – РТОП и АС), обозначенным в аэронавигационном паспорте аэродрома гражданской авиации Енисейск.

Граница четвертой подзоны приаэродромной территории аэродрома гражданской авиации Енисейск определена путем совмещения границ зон ограничения размещения объектов, создающих помехи в работе наземных объектов средств и систем обслуживания воздушного движения, навигации, посадки и связи, предназначенных для организации воздушного движения. Контур подзоны выделен по максимально удаленным от средств РТОП и АС границам зон ограничений.

В составе четвертой подзоны определены высотные ограничения для окружающей застройки.

8.2. Перечень координат характерных точек границ четвертой подзоны приаэродромной территории аэродрома гражданской авиации Енисейск приведен в таблице 5.1.

Таблица 5.1

Обозначение характерных точек границ	Координата МСК-167	
	X	Y
1	906285.02	70195.87
2	904977.69	70138.79
3	903680.30	69967.99
4	902402.74	69684.76
5	901154.72	69291.26
6	899945.75	68790.49
7	898785.02	68186.25
8	897681.37	67483.15
9	896643.21	66686.54
10	895678.42	65802.48
11	894794.35	64837.69
12	893997.74	63799.52
13	893294.64	62695.87

14	892690.41	61535.14
15	892189.63	60326.17
16	891796.14	59078.16
17	891512.91	57800.59
18	891342.10	56503.21
19	891285.03	55195.87
20	891342.10	53888.53
21	891512.91	52591.15
22	891796.14	51313.59
23	892189.63	50065.57
24	892690.41	48856.60
25	893294.64	47695.87
26	893997.74	46592.23
27	894794.35	45554.06
28	895678.42	44589.27
29	896643.21	43705.21
30	897681.37	42908.59
31	898785.02	42205.49
32	899945.75	41601.25
33	901154.72	41100.48
34	902402.74	40706.98
35	903680.30	40423.75
36	904977.69	40252.95
37	906285.02	40195.87
38	907592.36	40252.95
39	908889.75	40423.75
40	910167.31	40706.98
41	911415.33	41100.48
42	912624.30	41601.25
43	913785.03	42205.49
44	914888.67	42908.59
45	915926.84	43705.21
46	916891.62	44589.27
47	917775.69	45554.06
48	918572.31	46592.23
49	919275.40	47695.87
50	919879.64	48856.60
51	920380.41	50065.57
52	920773.91	51313.59
53	921057.14	52591.15
54	921227.94	53888.53
55	921285.03	55195.87
56	921227.94	56503.21

57	921057.14	57800.59
58	920773.91	59078.16
59	920380.41	60326.17
60	919879.64	61535.14
61	919275.40	62695.87
62	918572.31	63799.52
63	917775.69	64837.69
64	916891.62	65802.48
65	915926.84	66686.54
66	914888.67	67483.15
67	913785.03	68186.25
68	912624.30	68790.49
69	911415.33	69291.26
70	910167.31	69684.76
71	908889.75	69967.99
1	907592.36	70138.79

8.3. Кадастровые кварталы, в границах территорий которых полностью или частично расположена четвертая подзона приаэродромной территории аэродрома гражданской авиации Енисейск:

24:47:0010229	24:12:0350152	24:12:0022392	24:12:0050111	24:12:0010103
24:12:0060205	24:12:0470134	24:12:0350124	24:12:0470119	24:12:0350112
24:12:0350127	24:12:0040304	24:12:0350137	24:12:0110308	24:12:0350159
24:12:0350147	24:12:0350174	24:12:0520101	24:12:0350171	24:12:0470135
24:12:0470106	24:12:0350115	24:12:0470127	24:12:0350140	24:12:0470112
24:12:0470130	24:12:0350153	24:12:0310201	24:12:0470146	24:12:0010104
24:12:0310507	24:12:0470130	24:12:0350164	24:12:0470118	24:12:0350114
24:12:0350113	24:12:0040305	24:12:0350138	24:12:0110303	24:12:0350148
24:12:0350144	24:12:0350175	24:12:0040316	24:12:0350106	24:12:0470201
24:12:0470105	24:12:0350129	24:12:0470128	24:12:0350141	24:12:0470105
24:12:0040307	24:12:0350131	24:12:0050104	24:12:0470145	24:12:0010102
24:12:0470301	24:12:0470129	24:12:0350130	24:12:0470116	24:12:0350154
24:12:0350177	24:12:0040306	24:12:0350103	24:12:0110301	24:12:0350105
24:12:0350142	24:12:0350173	24:12:0042411	24:12:0350107	24:12:0050104
24:12:0470107	24:12:0350166	24:12:0470114	24:12:0350156	24:12:0470104
24:12:0040306	24:12:0020201	24:12:0470202	24:12:0470203	24:12:0010101
24:12:0022390	24:12:0470131	24:12:0350176	24:12:0470122	24:12:0350167
24:12:0350172	24:12:0040307	24:12:0350102	24:12:0010201	24:12:0350154
24:12:0350151	24:12:0350102	24:12:0040315	24:12:0350110	24:12:0470138
24:12:0114802	24:12:0350163	24:12:0470125	24:12:0350157	24:12:0470101
24:12:0040302	24:12:0043290	24:12:0113007	24:12:0470142	24:12:0110309
24:12:0043290	24:12:0470132	24:12:0350104	24:12:0470110	24:12:0350128
24:12:0350108	24:12:0040308	24:12:0350101	24:12:0470203	24:12:0350145
24:12:0350150	24:12:0350116	24:12:0050104	24:12:0350117	24:12:0470113

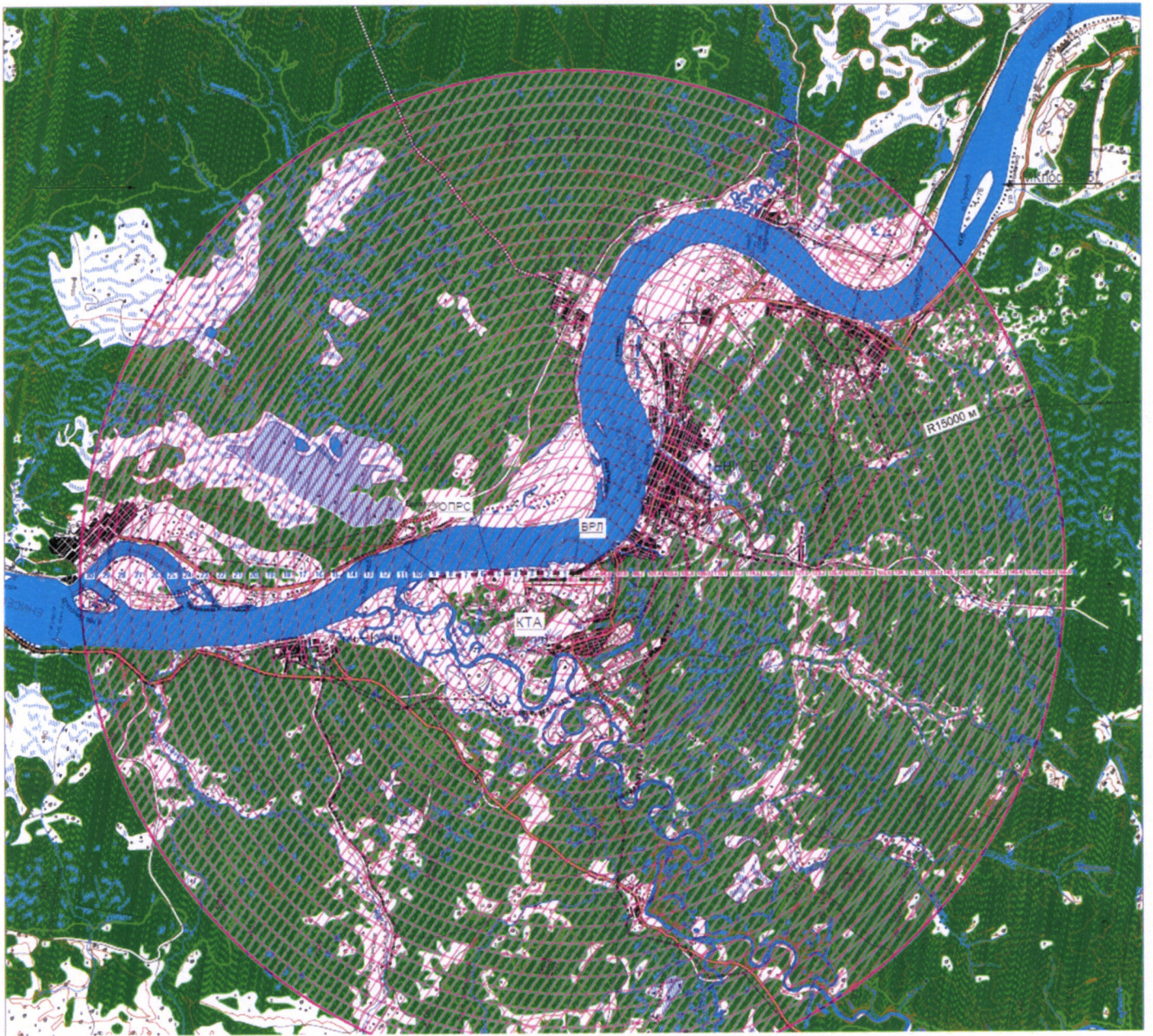
24:12:0470139	24:12:0350162	24:12:0470120	24:12:0350158	24:12:0470102
24:12:0040303	24:12:0520102	24:12:0310301	24:12:0470137	24:12:0350109
24:12:0022391	24:12:0470126	24:12:0350103	24:12:0470111	24:12:0350139
24:12:0470103	24:47:0010238	24:47:0010275	24:47:0010312	24:47:0010349
24:47:0010201	24:47:0010239	24:47:0010276	24:47:0010313	24:47:0010350
24:12:0470201	24:47:0010240	24:47:0010277	24:47:0010314	24:47:0010351
24:47:0010109	24:47:0010241	24:47:0010278	24:47:0010315	24:47:0010352
24:47:0010108	24:47:0010242	24:47:0010279	24:47:0010316	24:47:0010353
24:47:0010202	24:47:0010243	24:47:0010280	24:47:0010317	24:47:0010354
24:47:0010110	24:47:0010244	24:47:0010281	24:47:0010318	24:47:0010355
24:47:0010112	24:47:0010245	24:47:0010282	24:47:0010319	24:47:0010356
24:47:0010203	24:47:0010246	24:47:0010283	24:47:0010320	24:47:0010357
24:47:0010204	24:47:0010247	24:47:0010284	24:47:0010321	24:47:0010358
24:47:0010202	24:47:0010248	24:47:0010285	24:47:0010322	24:47:0010359
24:47:0010113	24:47:0010249	24:47:0010286	24:47:0010323	24:47:0010360
24:47:0010116	24:47:0010250	24:47:0010287	24:47:0010324	24:47:0010361
24:47:0010114	24:47:0010251	24:47:0010288	24:47:0010325	24:47:0010362
24:47:0010115	24:47:0010252	24:47:0010289	24:47:0010326	24:47:0010363
24:47:0010207	24:47:0010253	24:47:0010290	24:47:0010327	24:47:0010364
24:47:0010209	24:47:0010254	24:47:0010291	24:47:0010328	24:47:0010365
24:47:0010206	24:47:0010255	24:47:0010292	24:47:0010329	24:47:0010366
24:47:0010208	24:47:0010256	24:47:0010293	24:47:0010330	24:47:0010367
24:47:0010211	24:47:0010257	24:47:0010294	24:47:0010331	24:47:0010368
24:47:0010213	24:47:0010258	24:47:0010295	24:47:0010332	24:47:0010369
24:47:0010210	24:47:0010259	24:47:0010296	24:47:0010333	24:47:0010370
24:47:0010214	24:47:0010260	24:47:0010297	24:47:0010334	24:47:0010371
24:47:0010220	24:47:0010261	24:47:0010298	24:47:0010335	24:47:0010372
24:47:0010223	24:47:0010262	24:47:0010299	24:47:0010336	24:47:0010373
24:47:0010224	24:47:0010263	24:47:0010300	24:47:0010337	24:47:0010374
24:47:0010217	24:47:0010264	24:47:0010301	24:47:0010338	24:47:0010375
24:47:0010216	24:47:0010265	24:47:0010302	24:47:0010339	24:47:0010376
24:47:0010222	24:47:0010266	24:47:0010303	24:47:0010340	24:47:0010377
24:47:0010223	24:47:0010267	24:47:0010304	24:47:0010341	24:47:0010378
24:47:0010229	24:47:0010268	24:47:0010305	24:47:0010342	24:47:0010379
24:47:0010237	24:47:0010269	24:47:0010306	24:47:0010343	24:47:0010380
24:47:0010301	24:47:0010270	24:47:0010307	24:47:0010344	24:47:0010381
24:47:0010234	24:47:0010271	24:47:0010308	24:47:0010345	24:47:0010382
24:47:0010235	24:47:0010272	24:47:0010309	24:47:0010346	24:47:0010383
24:47:0010236	24:47:0010273	24:47:0010310	24:47:0010347	24:47:0010384
24:47:0010237	24:47:0010274	24:47:0010311	24:47:0010348	24:47:0010385
24:47:0010386	24:47:0010404	24:47:0010422	24:47:0010439	24:47:0010456
24:47:0010387	24:47:0010405	24:47:0010423	24:47:0010440	24:47:0010457
24:47:0010388	24:47:0010406	24:47:0010424	24:47:0010441	24:47:0010458
24:47:0010389	24:47:0010407	24:47:0010425	24:47:0010442	24:47:0010459
24:47:0010390	24:47:0010408	24:47:0010426	24:47:0010443	24:47:0010460
24:47:0010391	24:47:0010409	24:47:0010427	24:47:0010444	24:47:0010461
24:47:0010392	24:47:0010410	24:47:0010428	24:47:0010445	24:47:0010462
24:47:0010393	24:47:0010411	24:47:0010429	24:47:0010446	24:47:0010463
24:47:0010394	24:47:0010412	24:47:0010430	24:47:0010447	24:47:0010464
24:47:0010395	24:47:0010413	24:47:0010431	24:47:0010448	24:47:0010465
24:47:0010396	24:47:0010414	24:47:0010432	24:47:0010449	24:47:0010466

24:47:0010397	24:47:0010415	24:47:0010433	24:47:0010450	24:47:0010467
24:47:0010398	24:47:0010416	24:47:0010434	24:47:0010451	24:47:0000000
24:47:0010399	24:47:0010417	24:47:0010435	24:47:0010452	24:00:0000000
24:47:0010400	24:47:0010418	24:47:0010436	24:47:0010453	24:47:0310601
24:47:0010401	24:47:0010419	24:47:0010437	24:47:0010454	24:47:0110302
24:47:0010402	24:47:0010420	24:47:0010438	24:47:0010455	24:47:0110331
24:47:0010403	24:47:0010421			

8.4. Муниципальные образования Красноярского края, в границах территории которых полностью или частично расположена четвертая подзона приаэродромной территории аэродрома гражданской авиации Енисейск: Енисейский район, город Енисейск, поселок городского типа Подтёсово.

8.5. Графическое изображение границ четвертой подзоны приаэродромной территории аэродрома гражданской авиации Енисейск с секторами приведено на схеме 5.

Схема 5



8.6. Перечень секторов четвертой подзоны приаэродромной территории аэродрома гражданской авиации Енисейск приведен в таблице 5.2.

Таблица 5.2

№ сектора	Удаление от КТА, м	Абсолютная высота, м	
		на внутренней границе	на внешней границе
1	0 – 500	90,5	92,7
2	500 – 1000	92,7	94,9
3	1000 – 1500	94,9	97,0
4	1500 – 2000	97,0	99,2
5	2000 – 2500	99,2	101,4
6	2500 – 3000	101,4	103,6
7	3000 – 3500	103,6	105,8
8	3500 – 4000	105,8	108,0
9	4000 – 4500	108,0	110,1
10	4500 – 5000	110,1	112,3
11	5000 – 5500	112,3	114,5
12	5500 – 6000	114,5	116,7
13	6000 – 6500	116,7	118,9
14	6500 – 7000	118,9	121,0
15	7000 – 7500	121,0	123,2
16	7500 – 8000	123,2	125,4
17	8000 – 8500	125,4	127,6
18	8500 – 9000	127,6	129,8
19	9000 – 9500	129,8	132,0
20	9500 – 10000	132,0	134,1
21	10000 – 10500	134,1	136,3
22	10500 – 11000	136,3	138,5
23	11000 – 11500	138,5	140,7
24	11500 – 12000	140,7	142,9
25	12000 – 12500	142,9	145,0
26	12500 – 13000	145,0	147,2
27	13000 – 13500	147,2	149,4
28	13500 – 14000	149,4	151,6
29	14000 – 14500	151,6	153,8
30	14500 – 15000	153,8	156,0

9. Описание границ пятой подзоны:

9.1. Пятая подзона приаэродромной территории аэродрома гражданской авиации Енисейск выделена по границам, установленным исходя из требований безопасности полетов и промышленной безопасности опасных производственных объектов с учетом максимального радиуса зон поражения в случаях происшествий техногенного характера на опасных производственных объектах.

9.2. Перечень координат характерных точек границ пятой подзоны приаэродромной территории аэродрома гражданской авиации Енисейск в приведен в таблице 6.1.

Таблица 6.1

Обозначение характерных точек границ	Координаты МСК-167	
	X	Y
1	921505.1061	54823.8577
2	921186.4156	58086.6306
3	920166.5170	61202.2456
4	918494.1261	64021.8836
5	916249.1258	66410.8633
6	913538.7497	68255.0734
7	910492.4603	69466.4245
8	907255.7655	69987.0555
9	903983.2677	69792.0983
10	900831.2796	68890.8651
11	897950.3577	67326.4038
12	895478.1109	65173.4418
13	893532.6273	62534.8164
14	892206.8340	59536.5632
15	876393.5980	64542.5794
16	874921.8843	55393.1280

17	891507.3129	55187.7323
18	891826.0034	51924.9594
19	892845.9020	48809.3444
20	894518.2929	45989.7064
21	896763.2932	43600.7267
22	899473.6693	41756.5166
23	902519.9587	40545.1655
24	905756.6535	40024.5345
25	909029.1513	40219.4917
26	912181.1394	41120.7249
27	915062.0613	42685.1862
28	917534.3081	44838.1482
29	919479.7917	47476.7736
30	920805.5850	50475.0268
31	936618.8210	45469.0106
32	938090.5347	54618.4620

9.3. Муниципальные образования, в границах территории которых полностью или частично расположена пятая подзона приаэродромной территории аэродрома гражданской авиации Енисейск: Енисейский район, город Енисейск, поселок городского типа Подтёсово.

9.4. Кадастровые кварталы, в границах территорий которых полностью или частично расположена пятая подзона приаэродромной территории аэродрома гражданской авиации Енисейск, приведены в таблице 6.2.

Таблица 6.2

24:47:0010229	24:12:0350130	24:12:0040306	24:12:0350112	24:12:0310201
24:12:0113007	24:12:0350137	24:12:0010104	24:12:0350157	24:12:0470301
24:12:0350102	24:12:0040302	24:12:0350106	24:12:0351102	24:12:0350127
24:12:0350129	24:12:0010201	24:12:0350139	24:12:0110311	24:12:0350154
24:12:0470130	24:12:0350176	24:12:0040307	24:12:0350114	24:12:0050104
24:12:0310301	24:12:0350138	24:12:0010102	24:12:0350158	24:12:0022390
24:12:0350116	24:12:0040303	24:12:0350107	24:12:0351101	24:12:0350113
24:12:0350166	24:12:0470203	24:12:0350140	24:12:0112801	24:12:0350145
24:12:0040307	24:12:0350104	24:12:0040308	24:12:0350154	24:12:0470202
24:12:0110308	24:12:0350103	24:12:0010101	24:12:0350159	24:12:0043290
24:12:0350124	24:12:0040304	24:12:0350110	24:12:0022392	24:12:0350177
24:12:0350163	24:12:0060204	24:12:0350141	24:12:0060205	24:12:0350147
24:12:0040306	24:12:0350103	24:12:0350174	24:12:0350167	24:12:0470203
24:12:0110303	24:12:0350102	24:12:0110309	24:12:0350148	24:12:0022391
24:12:0350164	24:12:0040305	24:12:0350117	24:12:0310702	24:12:0350172
24:12:0350162	24:12:0010103	24:12:0350156	24:12:0310507	24:12:0350144
24:12:0040301	24:12:0350171	24:12:0350179	24:12:0350128	24:12:0060204
24:12:0110301	24:12:0350101	24:12:0110313	24:12:0350105	24:12:0350174
24:12:0350108	24:12:0350142	24:12:0113001	24:12:0350175	24:12:0350109
24:12:0350151	24:47:0010115	24:47:0010287	24:47:0010223	24:47:0010108
24:12:0113006	24:47:0010248	24:12:0470118	24:47:0010263	24:47:0010237
24:12:0350173	24:47:0010280	24:47:0010214	24:47:0010295	24:47:0010270
24:12:0350115	24:12:0470126	24:47:0010256	24:12:0470101	24:47:0010302
24:12:0350150	24:47:0010207	24:47:0010288	24:47:0010229	24:47:0010202
24:12:0114802	24:47:0010249	24:12:0470116	24:47:0010264	24:47:0010238
24:47:0010203	24:47:0010281	24:47:0010220	24:47:0010296	24:47:0010271
24:47:0010242	24:12:0470127	24:47:0010257	24:12:0470102	24:47:0010303
24:47:0010274	24:47:0010209	24:47:0010289	24:47:0010237	24:47:0010110
24:12:0470139	24:47:0010250	24:12:0470122	24:47:0010265	24:47:0010239
24:47:0010204	24:47:0010282	24:47:0010223	24:47:0010297	24:47:0010272
24:47:0010243	24:12:0470128	24:47:0010258	24:12:0470103	24:47:0010304
24:47:0010275	24:47:0010206	24:47:0010290	24:47:0010301	24:47:0010112
24:12:0470134	24:47:0010251	24:12:0470110	24:47:0010266	24:47:0010240
24:47:0010202	24:47:0010283	24:47:0010224	24:47:0010298	24:47:0010273
24:47:0010244	24:12:0470114	24:47:0010259	24:47:0010201	24:47:0010305
24:47:0010276	24:47:0010208	24:47:0010291	24:47:0010234	24:47:0010338
24:12:0470130	24:47:0010252	24:12:0470111	24:47:0010267	24:47:0010344
24:47:0010113	24:47:0010284	24:47:0010217	24:47:0010299	24:47:0010350
24:47:0010245	24:12:0470125	24:47:0010260	24:12:0470201	24:47:0010356
24:47:0010277	24:47:0010211	24:47:0010292	24:47:0010235	24:47:0010339
24:12:0470129	24:47:0010253	24:12:0470112	24:47:0010268	24:47:0010345
24:47:0010116	24:47:0010285	24:47:0010216	24:47:0010300	24:47:0010351
24:47:0010246	24:12:0470120	24:47:0010261	24:47:0010109	24:47:0010357
24:47:0010278	24:47:0010213	24:47:0010293	24:47:0010236	24:47:0010340
24:12:0470131	24:47:0010254	24:12:0470105	24:47:0010269	24:47:0010346
24:47:0010114	24:47:0010286	24:47:0010222	24:47:0010301	24:47:0010352
24:47:0010247	24:12:0470119	24:47:0010262	24:12:0470104	24:47:0010358
24:47:0010279	24:47:0010210	24:47:0010294	24:12:0470132	24:47:0010255
24:47:0010341	24:47:0010372	24:47:0010379	24:47:0010386	24:47:0010393
24:47:0010347	24:47:0010404	24:47:0010411	24:47:0010418	24:47:0010425
24:47:0010353	24:47:0010436	24:47:0010443	24:47:0010450	24:47:0010457

24:47:0010359	24:47:0000000	24:47:0010364	24:12:0020201	24:12:0050104
24:47:0010342	24:47:0010373	24:47:0010380	24:47:0010387	24:47:0010394
24:47:0010348	24:47:0010405	24:47:0010412	24:47:0010419	24:47:0010426
24:47:0010354	24:47:0010437	24:47:0010444	24:47:0010451	24:47:0010458
24:47:0010360	24:00:0000000	24:47:0010365	24:12:0043290	24:12:0050111
24:47:0010343	24:47:0010374	24:47:0010381	24:47:0010388	24:47:0010395
24:47:0010349	24:47:0010406	24:47:0010413	24:47:0010420	24:47:0010427
24:47:0010355	24:47:0010438	24:47:0010445	24:47:0010452	24:47:0010459
24:47:0010361	24:47:0310601	24:47:0010366	24:12:0520102	24:12:0470146
24:47:0010368	24:47:0010375	24:47:0010382	24:47:0010389	24:47:0010396
24:47:0010400	24:47:0010407	24:47:0010414	24:47:0010421	24:47:0010428
24:47:0010432	24:47:0010439	24:47:0010446	24:47:0010453	24:47:0010460
24:47:0010464	24:47:0110302	24:47:0010367	24:12:0520101	24:12:0470145
24:47:0010369	24:47:0010376	24:47:0010383	24:47:0010390	24:47:0010397
24:47:0010401	24:47:0010408	24:47:0010415	24:47:0010422	24:47:0010463
24:47:0010433	24:47:0010440	24:47:0010447	24:47:0010454	24:12:0470142
24:47:0010465	24:47:0110331	24:12:0350152	24:12:0040316	24:47:0010334
24:47:0010370	24:47:0010377	24:47:0010384	24:47:0010391	24:47:0010398
24:47:0010402	24:47:0010409	24:47:0010416	24:47:0010423	24:12:0470201
24:47:0010434	24:47:0010441	24:47:0010448	24:47:0010455	24:12:0470137
24:47:0010466	24:47:0310401	24:12:0350153	24:12:0042411	24:47:0010309
24:47:0010371	24:47:0010378	24:47:0010385	24:47:0010392	24:47:0010399
24:47:0010403	24:47:0010410	24:47:0010417	24:47:0010424	24:12:0050104
24:47:0010435	24:47:0010442	24:47:0010449	24:47:0010456	24:12:0470135
24:47:0010467	24:47:0010363	24:12:0350131	24:12:0040315	24:47:0010310
24:47:0010429	24:12:0350153	24:12:0470203	24:47:0010320	24:47:0010322
24:12:0470138	24:12:0470105	24:47:0010306	24:47:0010325	24:47:0010327
24:12:0470113	24:47:0010313	24:47:0010330	24:47:0010332	24:47:0010318
24:47:0010311	24:47:0010461	24:47:0010314	24:47:0010316	24:47:0010323
24:47:0010430	24:12:0350131	24:47:0010319	24:47:0010321	24:47:0010328
24:12:0350152	24:12:0470107	24:47:0010324	24:47:0010326	24:47:0010335
24:12:0470106	24:47:0010329	24:47:0010331	24:47:0010333	24:47:0010307
24:47:0010312	24:47:0010462	24:47:0010315	24:47:0010317	24:47:0010308
24:47:0010431				

9.5. Графическое изображение границ пятой подзоны приаэродромной территории аэродрома гражданской авиации Енисейск приведено на схеме 6.

10. Описание границ шестой подзоны:

10.1. Шестая подзона приаэродромной территории аэродрома гражданской авиации Енисейск выделена по границам, установленным на удалении 15 км от КТА.

10.2. Муниципальные образования Красноярского края, в границах территории которых полностью или частично расположена шестая подзона приаэродромной территории аэродрома гражданской авиации Енисейск: Енисейский район, город Енисейск, поселок городского типа Подтёсово.

10.3. Кадастровые кварталы, в границах территорий которых полностью или частично расположена шестая подзона приаэродромной территории аэродрома гражданской авиации Енисейск приведены в таблице 7.1.

Таблица 7.1

24:47:0010229	24:12:0350152	24:12:0022392	24:12:0050111	24:12:0010103
24:12:0060205	24:12:0470134	24:12:0350124	24:12:0470119	24:12:0350112
24:12:0350127	24:12:0040304	24:12:0350137	24:12:0110308	24:12:0350159
24:12:0350147	24:12:0350174	24:12:0520101	24:12:0350171	24:12:0470135
24:12:0470106	24:12:0350115	24:12:0470127	24:12:0350140	24:12:0470112
24:12:0470130	24:12:0350153	24:12:0310201	24:12:0470146	24:12:0010104
24:12:0310507	24:12:0470130	24:12:0350164	24:12:0470118	24:12:0350114
24:12:0350113	24:12:0040305	24:12:0350138	24:12:0110303	24:12:0350148
24:12:0350144	24:12:0350175	24:12:0040316	24:12:0350106	24:12:0470201
24:12:0470105	24:12:0350129	24:12:0470128	24:12:0350141	24:12:0470105
24:12:0040307	24:12:0350131	24:12:0050104	24:12:0470145	24:12:0010102
24:12:0470301	24:12:0470129	24:12:0350130	24:12:0470116	24:12:0350154
24:12:0350177	24:12:0040306	24:12:0350103	24:12:0110301	24:12:0350105
24:12:0350142	24:12:0350173	24:12:0042411	24:12:0350107	24:12:0050104
24:12:0470107	24:12:0350166	24:12:0470114	24:12:0350156	24:12:0470104
24:12:0040306	24:12:0020201	24:12:0470202	24:12:0470203	24:12:0010101
24:12:0022390	24:12:0470131	24:12:0350176	24:12:0470122	24:12:0350167
24:12:0350172	24:12:0040307	24:12:0350102	24:12:0010201	24:12:0350154
24:12:0350151	24:12:0350102	24:12:0040315	24:12:0350110	24:12:0470138
24:12:0114802	24:12:0350163	24:12:0470125	24:12:0350157	24:12:0470101
24:12:0040302	24:12:0043290	24:12:0113007	24:12:0470142	24:12:0110309
24:12:0043290	24:12:0470132	24:12:0350104	24:12:0470110	24:12:0350128
24:12:0350108	24:12:0040308	24:12:0350101	24:12:0470203	24:12:0350145
24:12:0350150	24:12:0350116	24:12:0050104	24:12:0350117	24:12:0470113
24:12:0470139	24:12:0350162	24:12:0470120	24:12:0350158	24:12:0470102
24:12:0040303	24:12:0520102	24:12:0310301	24:12:0470137	24:12:0350109
24:12:0022391	24:12:0470126	24:12:0350103	24:12:0470111	24:12:0350139
24:12:0470103,	24:47:0010238	24:47:0010275	24:47:0010312	24:47:0010349
24:47:0010201	24:47:0010239	24:47:0010276	24:47:0010313	24:47:0010350
24:12:0470201	24:47:0010240	24:47:0010277	24:47:0010314	24:47:0010351
24:47:0010109	24:47:0010241	24:47:0010278	24:47:0010315	24:47:0010352
24:47:0010108	24:47:0010242	24:47:0010279	24:47:0010316	24:47:0010353

10.4. Перечень координат характерных точек границ шестой подзоны приаэродромной территории аэродрома гражданской авиации Енисейск приведен в таблице 7.2.

Таблица 7.2

Обозначение характерных точек границ	Координата МСК-167	
	X	Y
1	921505.1061	54823.8577
2	921186.4156	58086.6306
3	920166.5170	61202.2456
4	918494.1261	64021.8836
5	916249.1258	66410.8633
6	913538.7497	68255.0734
7	910492.4603	69466.4245
8	907255.7655	69987.0555
9	903983.2677	69792.0983
10	900831.2796	68890.8651
11	897950.3577	67326.4038
12	895478.1109	65173.4418
13	893532.6273	62534.8164
14	892206.8340	59536.5632
15	891507.3129	55187.7323
16	891826.0034	51924.9594
17	892845.9020	48809.3444
18	894518.2929	45989.7064
19	896763.2932	43600.7267
20	899473.6693	41756.5166
21	902519.9587	40545.1655
22	905756.6535	40024.5345
23	909029.1513	40219.4917
24	912181.1394	41120.7249
25	915062.0613	42685.1862
26	917534.3081	44838.1482
27	919479.7917	47476.7736
28	920805.5850	50475.0268

10.5. Графическое изображение границы шестой подзоны приаэродромной территории аэродрома гражданской авиации Енисейск приведено на схеме 7.

Схема 7



III. Перечень ограничений использования земельных участков и (или) расположенных на них объектов недвижимости и осуществления деятельности в соответствии с Воздушным кодексом Российской Федерации

11. Приаэродромная территория аэродрома гражданской авиации Енисейск является зоной с особыми условиями использования территорий.

В соответствии с требованиями Воздушного кодекса Российской Федерации и Федерального закона от 1 июля 2017 г. № 135-ФЗ «О внесении изменений в отдельные законодательные акты Российской Федерации в части совершенствования порядка установления и использования приаэродромной территории и санитарно-защитной зоны» (далее – Федеральный закон № 135-ФЗ) на приаэродромной территории аэродрома гражданской авиации Енисейск установлены ограничения использования земельных участков и (или) расположенных на них объектов недвижимости и осуществления экономической и иной деятельности.

11.1. Первая подзона приаэродромной территории аэродрома гражданской авиации Енисейск:

Перечень ограничений использования объектов недвижимости и осуществления деятельности	Обоснование ограничений
В границах первой подзоны запрещается размещать объекты, не предназначенные для организации и обслуживания воздушного движения и воздушных перевозок, обеспечения взлета, посадки, руления и стоянки воздушных судов.	1. Подпункт 1 пункта 3 статьи 47 Воздушного кодекса Российской Федерации. 2. Подпункт 1 пункта 3 статьи 1 Федерального закона № 135-ФЗ. 3. Подпункт «а» пункта 1(1) Положения.

11.2. Вторая подзона приаэродромной территории аэродрома гражданской авиации Енисейск:

Перечень ограничений использования объектов недвижимости и осуществления деятельности	Обоснование ограничений
В границах второй подзоны запрещается размещать объекты, не предназначенные для обслуживания	1. Подпункт 2 пункта 3 статьи 47 Воздушного кодекса Российской Федерации.

Перечень ограничений использования объектов недвижимости и осуществления деятельности	Обоснование ограничений
пассажирам и обработки багажа, грузов и почты, обслуживания воздушных судов, хранения авиационного топлива и заправки воздушных судов, обеспечения энергоснабжения, а также объекты, не относящиеся к инфраструктуре аэропорта.	2. Подпункт 2 пункта 3 статьи 1 Федерального закона № 135-ФЗ. 3. Подпункт «а» пункта 1(1) Положения.

11.3. Третья подзона приаэродромной территории аэродрома гражданской авиации Енисейск:

Перечень ограничений использования объектов недвижимости и осуществления деятельности	Обоснование ограничений
<p>1. В границах третьей подзоны запрещается размещать объекты, высота которых превышает ограничения, приведенные в пункте 2 настоящей таблицы.</p> <p>2. Строительство и реконструкция зданий, сооружений в границах третьей подзоны разрешается только после определения максимально допустимой высоты здания, сооружения в зависимости от местоположения путем проведения соответствующих расчетов в соответствии с требованиями ФАП-262 с учетом следующих абсолютных высот ограничения объектов в Балтийской системе высот 1977 года⁴:</p>	<p>1. Подпункт 3 пункта 3 статьи 47 Воздушного кодекса Российской Федерации.</p> <p>2. Подпункт 3 пункта 3 статьи 1 Федерального закона № 135-ФЗ.</p> <p>3. Подпункт «б» пункта 1(1) Положения.</p>
Внешняя горизонтальная поверхность	
Сектор 1	227,81 м
Коническая поверхность	
Сектор 2.1	202,81 м – 227,81 м
Сектор 2.2	177,81 м – 202,81 м
Сектор 2.3	152,81 м – 177,81 м
Сектор 2.4	177,81 м – 202,81 м
Сектор 2.5	152,81 м – 177,81 м
Сектор 2.6	177,81 м – 202,81 м
Сектор 2.7	202,81 м – 227,81 м

⁴ Постановление Правительства Российской Федерации от 24 ноября 2016 г. № 1240 «Об установлении государственных систем координат, государственной системы высот и государственной гравиметрической системы» (далее – постановление Правительства № 1240).

Внутренняя горизонтальная поверхность	
Сектор 3	127,81 м
Переходная поверхность	
Сектор 4.1	76,12 м – 127,81 м
Сектор 4.2	76,12 м – 127,81 м
Поверхность взлета (курс 165)	
Сектор 5.1	75,94 м – 83,94 м
Сектор 5.2	83,94 м – 91,94 м
Сектор 5.3	91,94 м – 99,94 м
Сектор 5.4	99,94 м – 107,94 м
Сектор 5.5	107,94 м – 115,94 м
Сектор 5.6	115,94 м – 123,94 м
Сектор 5.7	123,94 м – 127,81 м
Сектор 5.8	142,12 м – 147,94 м
Сектор 5.9	147,94 м – 155,94 м
Сектор 5.10	155,94 м – 163,94 м
Сектор 5.11	163,94 м – 171,94 м
Сектор 5.12	171,94 м – 179,94 м
Сектор 5.13	179,94 м – 187,94 м
Сектор 5.14	187,94 м – 195,94 м
Сектор 5.15	195,94 м – 203,94 м
Сектор 5.16	203,94 м – 211,94 м
Сектор 5.17	211,94 м – 219,94 м
Сектор 5.18	219,94 м – 227,81 м
Сектор 5.19	314,50 м – 315,94 м
Поверхность взлета (курс 345)	
Сектор 5.20	77,15 м – 85,15 м
Сектор 5.21	85,15 м – 93,15 м
Сектор 5.22	93,15 м – 101,15 м
Сектор 5.23	101,15 м – 109,15 м
Сектор 5.24	109,15 м – 117,15 м
Сектор 5.25	117,15 м – 125,15 м
Сектор 5.26	125,15 м – 127,81 м
Сектор 5.27	143,90 м – 149,15 м
Сектор 5.28	149,15 м – 157,15 м
Сектор 5.29	157,15 м – 165,15 м
Сектор 5.30	165,15 м – 173,15 м
Сектор 5.31	173,15 м – 181,15 м
Сектор 5.32	181,15 м – 189,15 м
Сектор 5.33	189,15 м – 197,15 м
Сектор 5.34	197,15 м – 205,15 м
Сектор 5.35	213,15 м – 221,15 м
Сектор 5.36	221,15 м – 227,81 м

Сектор 5.37	221,15 м – 227,81 м
Сектор 5.38	315,71 м – 317,15 м
Поверхность захода на посадку (курс 165)	
Сектор 6.1	76,26 м – 86,26 м
Сектор 6.2	86,26 м – 96,26 м
Сектор 6.3	96,26 м – 106,26 м
Сектор 6.4	106,26 м – 116,26 м
Сектор 6.5	116,26 м – 126,26 м
Сектор 6.6	126,26 м – 127,81 м
Сектор 6.7	126,26 м – 127,81 м
Сектор 6.8	116,26 м – 126,26 м
Сектор 6.9	106,26 м – 116,26 м
Сектор 6.10	96,26 м – 106,26 м
Сектор 6.11	86,26 м – 96,26 м
Сектор 6.12	191,71 м – 198,76 м
Сектор 6.13	198,76 м – 211,26 м
Сектор 6.14	211,26 м – 223,76 м
Сектор 6.15	223,76 м – 227,81 м
Сектор 6.16	223,76 м – 227,81 м
Сектор 6.17	211,26 м – 223,76 м
Сектор 6.18	198,76 м – 211,26 м
Сектор 6.19	191,71 м – 198,76 м
Сектор 6.20	227,81 м
Поверхность захода на посадку (курс 345)	
Сектор 6.21	70,07 м – 87,07 м
Сектор 6.22	87,07 м – 97,07 м
Сектор 6.23	97,07 м – 107,07 м
Сектор 6.24	107,07 м – 117,07 м
Сектор 6.25	117,07 м – 127,81 м
Сектор 6.26	117,07 м – 127,81 м
Сектор 6.27	107,07 м – 117,07 м
Сектор 6.28	97,07 м – 107,07 м
Сектор 6.29	87,07 м – 97,07 м
Сектор 6.30	193,33 м – 199,57 м
Сектор 6.31	199,57 м – 212,07 м
Сектор 6.32	212,17 м – 224,57 м
Сектор 6.33	224,57 м – 227,81 м
Сектор 6.34	224,57 м – 227,81 м
Сектор 6.35	212,17 м – 224,57 м
Сектор 6.36	199,57 м – 212,07 м
Сектор 6.37	193,33 м – 199,57 м
Сектор 6.38	227,81 м

11.4. Четвертая подзона приаэродромной территории аэродрома гражданской авиации Енисейск, в соответствии с постановлением Правительства № 1240 абсолютная высота ограничения объектов устанавливается в Балтийской системе высот 1977 года:

Перечень ограничений использования объектов недвижимости и осуществления деятельности	Обоснование ограничений
<p>1. Запрещается размещать объекты, создающие помехи в работе наземных объектов средств и систем обслуживания воздушного движения, навигации, посадки и связи, предназначенных для организации воздушного движения.</p> <p>2. В пределах четвертой подзоны приаэродромной территории запрещается без согласования с оператором аэродрома размещение объектов, превышающих следующие высотные ограничения (абсолютная высота):</p>	<p>1. Подпункт 4 пункта 3 статьи 47 Воздушного кодекса Российской Федерации.</p> <p>2. Подпункт 4 пункта 3 статьи 1 Федерального закона № 135-ФЗ.</p> <p>3. Подпункт «в» пункта 1(1) Положения.</p>
сектор 1 от 90,5 м до 92,7 м	
сектор 2 от 92,7 м до 94,9 м	
сектор 3 от 94,9 м до 97,0 м	
сектор 4 от 97,0 м до 99,2 м	
сектор 5 от 99,2 м до 101,4 м	
сектор 6 от 101,4 м до 103,6 м	
сектор 7 от 103,6 м до 105,8 м	
сектор 8 от 105,8 м до 108,0 м	
сектор 9 от 108,0 м до 110,1 м	
сектор 10 от 110,1 м до 112,3 м	
сектор 11 от 112,3 м до 114,5 м	
сектор 12 от 114,5 м до 116,7 м	
сектор 13 от 116,7 м до 118,9 м	
сектор 14 от 118,9 м до 121,0 м	
сектор 15 от 121,0 м до 123,2 м	
сектор 16 от 123,2 м до 125,4 м	
сектор 17 от 125,4 м до 127,6 м	

Перечень ограничений использования объектов недвижимости и осуществления деятельности	Обоснование ограничений
сектор 18 от 127,6 м до 129,8 м	
сектор 19 от 129,8 м до 132,0 м	
сектор 20 от 132,0 м до 134,1 м	
сектор 21 от 134,1 м до 136,3 м	
сектор 22 от 136,3 м до 138,5 м	
сектор 23 от 138,5 м до 140,7 м	
сектор 24 от 140,7 м до 142,9 м	
сектор 24 от 142,9 м до 145,0 м	
сектор 26 от 145,0 м до 147,2 м	
сектор 27 от 147,2 м до 149,4 м	
сектор 28 от 149,4 м до 151,6 м	
сектор 29 от 151,6 м до 153,8 м	
сектор 30 от 153,8 м до 156,0 м	

11.5. Пятая подзона приаэродромной территории аэродрома гражданской авиации Енисейск:

Перечень ограничений использования объектов недвижимости и осуществления деятельности	Обоснование ограничений
<p>1. В границах пятой подзоны запрещается размещать опасные производственные объекты⁵, функционирование которых может повлиять на безопасность полетов воздушных судов.</p> <p>2. В границах пятой подзоны допускается эксплуатация, строительство, реконструкция, капитальный ремонт, техническое перевооружение, консервация (далее – размещение) опасных производственных объектов при их соответствии установленным в пункте 3 настоящей таблицы ограничениям.</p> <p>3. Максимальные радиусы зон поражения</p>	<p>1. Подпункт 5 пункта 3 статьи 47 Воздушного кодекса Российской Федерации.</p> <p>2. Подпункт 5 пункта 3 статьи 1 Федерального закона № 135-ФЗ.</p> <p>3. Подпункт «г» пункта 1(1) Положения.</p> <p>4. Пункт 4 статьи 3 Федерального закона № 116-ФЗ.</p>

⁵ Пункт 1 статьи 2 Федерального закона от 21 июля 1997 г. № 116-ФЗ «О промышленной безопасности опасных производственных объектов» (далее – Федеральный закон № 116-ФЗ).

Перечень ограничений использования объектов недвижимости и осуществления деятельности	Обоснование ограничений
<p>при происшествиях техногенного характера на опасных производственных объектах, находящихся в пятой подзоне приаэродромной территории, в которых размещение таких объектов возможно, не должны достигать:</p> <p>по вертикали – высоты пролета воздушных судов (высота поверхности ограничения препятствий в третьей подзоне приаэродромной территории);</p> <p>по горизонтали – внешних границ первой и второй подзон приаэродромной территории аэродрома.</p> <p>4. При невозможности соблюдения ограничений, предусмотренных пунктом 3 настоящей таблицы, размещение опасных производственных объектов должно выполняться на основании специальных технических условий, разработанных для конкретного объекта капитального строительства в соответствии с положениями приказа Минстроя России от 30 ноября 2020 г. № 734/пр «Об утверждении порядка разработки и согласования специальных технических условий для разработки проектной документации на объект капитального строительства» (зарегистрирован Минюстом России 18 декабря 2020 г., регистрационный № 61581) с изменениями, внесенными приказом Минстроя России от 22 октября 2021 г. № 774/пр (зарегистрирован Минюстом России 29 ноября 2021 г., регистрационный № 66058) (далее – Приказ № 734)⁶.</p>	

⁶ В соответствии с пунктом 2 Приказа № 734 данный акт действует до 1 сентября 2026 г.

11.6. Шестая подзона приаэродромной территории аэродрома гражданской авиации Енисейск:

Перечень ограничений использования объектов недвижимости и осуществления деятельности	Обоснование ограничений
В границах шестой подзоны приаэродромной территории запрещается размещать объекты, способствующие привлечению и массовому скоплению птиц.	<ol style="list-style-type: none">1. Подпункт 6 пункта 3 статьи 47 Воздушного кодекса Российской Федерации.2. Подпункт 6 пункта 3 статьи 1 Федерального закона № 135-ФЗ.3. Подпункт «д» пункта 1(1) Положения.