



МИНИСТЕРСТВО ТРАНСПОРТА РОССИЙСКОЙ ФЕДЕРАЦИИ
ФЕДЕРАЛЬНОЕ АГЕНТСТВО ВОЗДУШНОГО ТРАНСПОРТА

(РОСАВИАЦИЯ)

ПРИКАЗ
МИНИСТЕРСТВО ТРАНСПОРТА РОССИЙСКОЙ ФЕДЕРАЦИИ

27 марта 2023г.

ЗАРЕГИСТРИРОВАНО № 178-17

Москва

Регистрационный № 74-193

от "10" июля 2023г.

**Об установлении приаэродромной территории аэродрома
гражданской авиации Усинск**

В соответствии со статьей 47 Воздушного кодекса Российской Федерации, подпунктом «в» пункта 2 Положения о приаэродромной территории, утвержденного постановлением Правительства Российской Федерации от 2 декабря 2017 г. № 1460, п р и к а з ы в а ю:

1. Установить приаэродромную территорию аэродрома гражданской авиации Усинск согласно приложению к настоящему приказу.
2. Настоящий приказ действует в течение срока, указанного в пункте 4 постановления Правительства Российской Федерации от 2 декабря 2017 г. № 1460 «Об утверждении Положения о приаэродромной территории и Правил разрешения разногласий, возникающих между высшими исполнительными органами государственной власти субъектов Российской Федерации, уполномоченными Правительством Российской Федерации федеральными органами исполнительной власти и Федеральной службой по надзору в сфере защиты прав потребителей и благополучия человека при согласовании проекта акта об установлении приаэродромной территории и при определении границ седьмой подзоны приаэродромной территории».

Руководитель

А.В. Нерадько

**Приаэродромная территория
аэродрома гражданской авиации Усинск**

I. Общие положения

1. Граница приаэродромной территории аэродрома гражданской авиации Усинск установлена путем наложения границ семи подзон.

2. В подзонах приаэродромной территории аэродрома гражданской авиации Усинск устанавливаются следующие ограничения использования земельных участков и (или) расположенных на них объектов недвижимости и осуществления экономической и иной деятельности (далее – ограничения использования объектов недвижимости и осуществления деятельности)¹:

первая подзона, в которой запрещается размещать объекты, не предназначенные для организации и обслуживания воздушного движения и воздушных перевозок, обеспечения взлета, посадки, руления и стоянки воздушных судов;

вторая подзона, в которой запрещается размещать объекты, не предназначенные для обслуживания пассажиров и обработки багажа, грузов и почты, обслуживания воздушных судов, хранения авиационного топлива и заправки воздушных судов, обеспечения энергоснабжения, а также объекты, не относящиеся к инфраструктуре аэропорта;

третья подзона, в которой запрещается размещать объекты, высота которых превышает ограничения, установленные уполномоченным Правительством Российской Федерации федеральным органом исполнительной власти (далее –

¹ Статья 47 Воздушного кодекса Российской Федерации; пункт 1(1) Положения о приаэродромной территории, утвержденного постановлением Правительства Российской Федерации от 2 декабря 2017 г. № 1460 (далее соответственно – постановление № 1460, Положение), в соответствии с пунктом 4 постановления № 1460 данный акт действует до 1 сентября 2029 г.

уполномоченный федеральный орган исполнительной власти) при установлении соответствующей приаэродромной территории;

четвертая подзона, в которой запрещается размещать объекты, создающие помехи в работе наземных объектов средств и систем обслуживания воздушного движения, навигации, посадки и связи, предназначенных для организации воздушного движения и расположенных вне первой подзоны;

пятая подзона, в которой запрещается размещать опасные производственные объекты, функционирование которых может повлиять на безопасность полетов воздушных судов;

шестая подзона, в которой запрещается размещать объекты, способствующие привлечению и массовому скоплению птиц;

седьмая подзона, в которой в целях предотвращения негативного физического воздействия устанавливается перечень ограничений использования земельных участков, определенный в соответствии с земельным законодательством с учетом положений Воздушного кодекса Российской Федерации. При этом под указанным негативным физическим воздействием понимается несоответствие эквивалентного уровня звука, возникающего в связи с полетами воздушных судов, санитарно-эпидемиологическим требованиям².

3. Настоящее приложение включает³:

² Постановление Главного государственного санитарного врача Российской Федерации от 28 января 2021 г. № 2 «Об утверждении санитарных правил и норм СанПиН 1.2.3685-21 «Гигиенические нормативы и требования к обеспечению безопасности и (или) безвредности для человека факторов среды обитания» (зарегистрировано Министерством юстиции Российской Федерации 29 января 2021 г., регистрационный № 62296) с изменениями, внесенными постановлением Главного государственного санитарного врача Российской Федерации от 30 декабря 2022 г. № 24 (зарегистрировано Министерством юстиции Российской Федерации 9 марта 2023 г., регистрационный № 72558) (далее – постановление № 2), в соответствии с пунктом 3 постановления № 2 данный акт действует до 1 марта 2027 г.; постановление Главного государственного санитарного врача Российской Федерации от 28 января 2021 г. № 3 «Об утверждении санитарных правил и норм СанПиН 2.1.3684-21 «Санитарно-эпидемиологические требования к содержанию территорий городских и сельских поселений, к водным объектам, питьевой воде и питьевому водоснабжению, атмосферному воздуху, почвам, жилым помещениям, эксплуатации производственных, общественных помещений, организации и проведению санитарно-противоэпидемических (профилактических) мероприятий» (зарегистрировано Министерством юстиции Российской Федерации 29 января 2021 г., регистрационный № 62297) с изменениями, внесенными постановлениями Главного государственного санитарного врача Российской Федерации от 26 июня 2021 г. № 16 (зарегистрировано Министерством юстиции Российской Федерации 7 июля 2021 г., регистрационный № 64146), от 14 декабря 2021 г. № 37 (зарегистрировано Министерством юстиции Российской Федерации 30 декабря 2021 г., регистрационный № 66692), от 14 февраля 2022 г. № 6 (зарегистрировано Министерством юстиции Российской Федерации 17 февраля 2022 г., регистрационный № 67331) (далее – постановление № 3), в соответствии с пунктом 3 постановления № 3 данный акт действует до 1 марта 2027 г.

³ Статья 47 Воздушного кодекса Российской Федерации, пункт 3 Положения.

текстовое и графическое описания местоположения границ приаэродромной территории и выделенных на ней семи подзон и зон (секторов) внутри указанных подзон;

перечень координат характерных точек границ в системе координат, используемой для ведения Единого государственного реестра недвижимости (далее – перечень координат характерных точек границ);

перечень ограничений использования земельных участков и (или) расположенных на них объектов недвижимости и осуществления экономической и иной деятельности в соответствии с Воздушным кодексом Российской Федерации.

II. Описание границ приаэродромной территории аэродрома гражданской авиации Усинск

4. Описание границ приаэродромной территории аэродрома гражданской авиации Усинск в соответствии с подпунктом «а» пункта 3 Положения включает перечень координат характерных точек границ.

4.1 Граница приаэродромной территории аэродрома гражданской авиации Усинск установлена по границе наиболее удалённых от контрольной точки аэродрома (далее – КТА) внешних границ подзон.

4.2. Перечень координат характерных точек границ приаэродромной территории аэродрома гражданской авиации Усинск приведен в таблице 1.1.

Таблица 1.1

Обозначение характерных точек границ	Координаты МСК-11 зона 5	
	X	Y
1	1127792.28	5456393.41
2	1128052.96	5457527.91
3	1128199.02	5458458.85
4	1128286.33	5459397.12
5	1128314.56	5460339.02
6	1128283.59	5461280.83
7	1128193.54	5462218.84
8	1128044.77	5463149.35
9	1127837.87	5464068.68
10	1127573.66	5464973.20
11	1127253.16	5465859.35

Обозначение характерных точек границ	Координаты МСК-11 зона 5	
	X	Y
12	1126877.66	5466723.62
13	1126448.64	5467562.61
14	1125967.77	5468373.01
15	1125436.98	5469151.62
16	1124718.36	5470061.59
17	1123945.33	5470934.72
18	1123278.03	5471600.07
19	1122570.28	5472222.21
20	1121824.86	5472798.68
21	1121044.71	5473327.21
22	1120232.92	5473805.71
23	1119392.68	5474232.30
24	1118527.31	5474605.28
25	1117640.24	5474923.19
26	1116734.95	5475184.77
27	1115815.02	5475388.99
28	1114884.09	5475535.05
29	1113945.82	5475622.36
30	1113003.92	5475650.59
31	1112062.10	5475619.62
32	1111124.09	5475529.57
33	1110193.59	5475380.80
34	1109274.26	5475173.90
35	1108369.74	5474909.69
36	1107483.59	5474589.19
37	1106619.31	5474213.69
38	1105780.32	5473784.67
39	1104969.92	5473303.80
40	1104191.32	5472773.01
41	1103447.58	5472194.37
42	1102741.64	5471570.17
43	1102076.29	5470902.87
44	1101454.15	5470195.12
45	1100877.68	5469449.70
46	1100417.40	5468776.44
47	1086493.27	5477799.29
48	1084575.95	5473581.06
49	1082658.63	5469362.82
50	1098612.59	5464805.19
51	1098491.60	5464359.79

Обозначение характерных точек границ	Координаты МСК-11 зона 5	
	X	Y
52	1098287.37	5463439.86
53	1098141.32	5462508.93
54	1098054.00	5461570.66
55	1098025.78	5460628.76
56	1098056.75	5459686.94
57	1098146.79	5458748.93
58	1098295.56	5457818.43
59	1098502.46	5456899.10
60	1098766.68	5455994.58
61	1099087.17	5455108.43
62	1099462.67	5454244.15
63	1099891.70	5453405.16
64	1100372.56	5452594.77
65	1100903.36	5451816.16
66	1101482.00	5451072.42
67	1101833.37	5450664.10
68	1102395.01	5450033.05
69	1103062.30	5449367.70
70	1103770.05	5448745.56
71	1104515.48	5448169.09
72	1105295.62	5447640.56
73	1106107.42	5447162.06
74	1106947.66	5446735.48
75	1107813.02	5446362.50
76	1108700.10	5446044.59
77	1109605.39	5445783.01
78	1110525.31	5445578.79
79	1111456.25	5445432.73
80	1112394.52	5445345.42
81	1113336.42	5445317.19
82	1114278.23	5445348.16
83	1115216.24	5445438.21
84	1116146.75	5445586.97
85	1117066.08	5445793.87
86	1117970.60	5446058.09
87	1118856.75	5446378.58
88	1119721.02	5446754.08
89	1120560.01	5447183.11
90	1121370.41	5447663.97
91	1122149.02	5448194.77

Обозначение характерных точек границ	Координаты МСК-11 зона 5	
	X	Y
92	1122892.75	5448773.41
93	1123598.69	5449397.61
94	1124264.04	5450064.90
95	1124886.18	5450772.66
96	1125462.65	5451518.08
97	1125988.19	5452293.49
98	1139557.75	5443500.40
99	1141475.07	5447718.63
100	1143392.39	5451936.86
1	1127792.28	5456393.41

4.3. Приаэродромная территория аэродрома гражданской авиации Усинск полностью или частично расположена в границах муниципальных образований, приведенных в таблице 1.2.

Таблица 1.2

№ п/п	Муниципальное образование
1	Городской округ «Усинск»
1.1	Город республиканского значения Усинск
1.2	Посёлок городского типа Парма
1.3	Посёлок сельского типа Усадор
1.4	Посёлок сельского типа Мичаэль
1.5	Село Колва
2	Городское поселение «Путеец» муниципального района «Печора»

4.4. Перечень кадастровых кварталов, в границах территорий которых полностью или частично расположена приаэродромная территория аэродрома гражданской авиации Усинск, приведен в таблице 1.3.

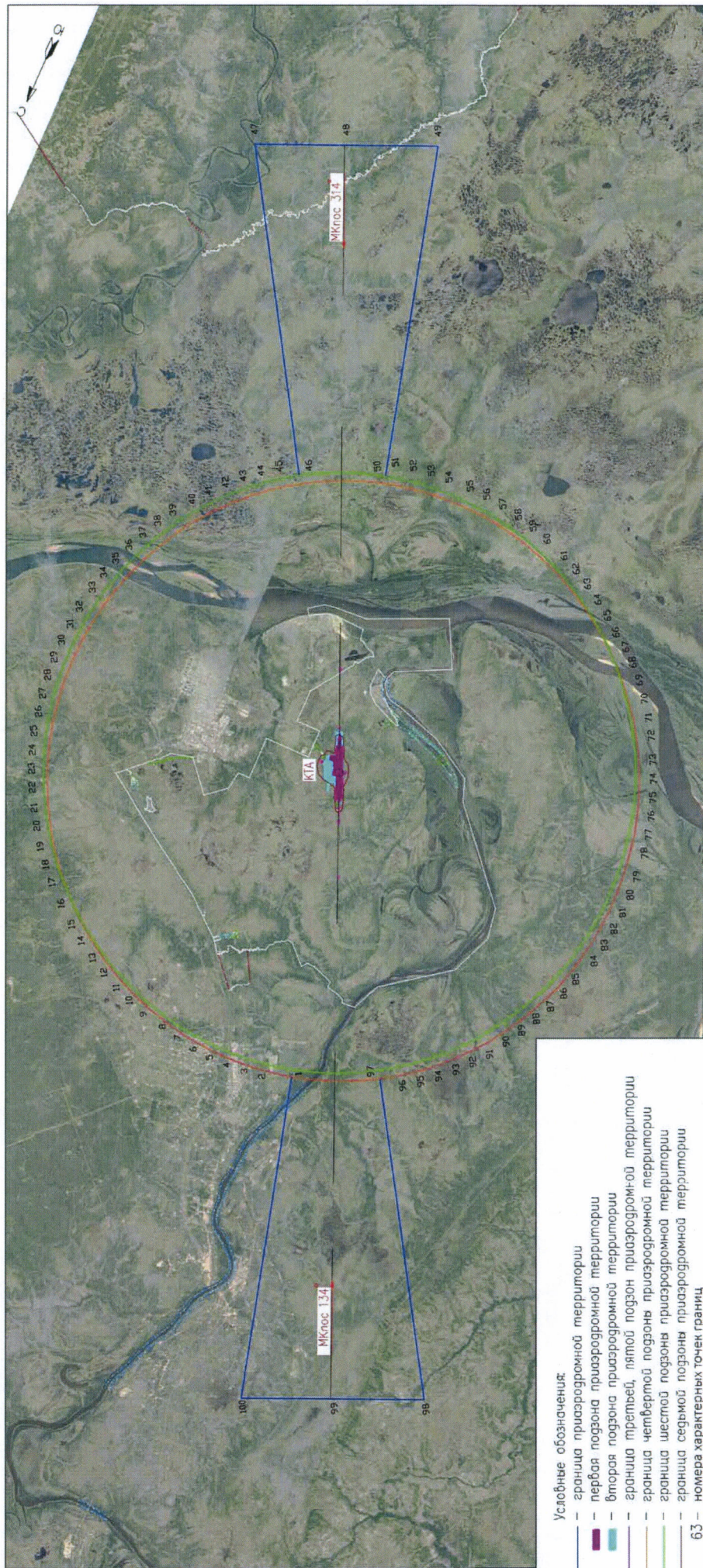
Таблица 1.3

№ строки	Номера кадастровых кварталов					
	1	2	3	4	5	6
1	11:12:0301001	11:15:0102010	11:15:0102018	11:15:0105019	11:15:0103002	11:15:0401022
2	11:15:0101003	11:15:0102011	11:15:0103004	11:15:0105020	11:15:0103003	11:15:0401023
3	11:15:0101004	11:15:0102012	11:15:0105001	11:15:0105021	11:15:0103005	11:15:0401024
4	11:15:0101005	11:15:0102013	11:15:0105002	11:15:0105022	11:15:0103006	11:15:0401025
5	11:15:0101008	11:15:0102014	11:15:0105003	11:15:0105023	11:15:0103007	11:15:0401026

№ строки	Номера кадастровых кварталов					
	1	2	3	4	5	6
6	11:15:0101009	11:15:0102017	11:15:0105004	11:15:0105024	11:15:0103008	11:15:0401028
7	11:15:0101010	11:15:0103001	11:15:0105005	11:15:0105025	11:15:0103009	11:15:0402060
8	11:15:0101011	11:15:0104001	11:15:0105006	11:15:0105026	11:15:0103010	11:15:0402062
9	11:15:0101012	11:15:0301025	11:15:0105007	11:15:0105027	11:15:0103011	11:15:0402071
10	11:15:0101013	11:15:0301028	11:15:0105008	11:15:0401005	11:15:0103012	11:15:1701001
11	11:15:0101014	11:15:0301029	11:15:0105009	11:15:0401011	11:15:0103013	11:15:1701002
12	11:15:0101015	11:15:0401001	11:15:0105010	11:15:0401012	11:15:0401002	11:15:1701003
13	11:15:0101016	11:15:0402004	11:15:0105011	11:15:0401013	11:15:0401003	11:15:1701004
14	11:15:0101017	11:15:0402059	11:15:0105012	11:15:0401014	11:15:0401004	11:15:1701005
15	11:15:0101018	11:15:0402063	11:15:0105013	11:15:0401015	11:15:0401006	11:15:1701006
16	11:15:0101019	11:15:0402064	11:15:0105014	11:15:0401016	11:15:0401007	11:15:1701007
17	11:15:0101020	11:15:0402065	11:15:0105015	11:15:0401017	11:15:0401008	11:15:1701008
18	11:15:0102003	11:15:0402070	11:15:0105016	11:15:0401018	11:15:0401009	11:15:1701009
19	11:15:0102005	11:15:0601001	11:15:0105017	11:15:0401019	11:15:0401010	11:15:1801001
20	11:15:0102007	11:15:2201001	11:15:0105018	11:15:0401021	11:15:0401020	11:15:2301001
21	11:15:0301002	11:15:0301021	11:15:0301022	11:15:0301023	11:15:0301026	11:15:0301027
22	11:15:0402003	11:15:0402057	11:15:0402058	11:15:0402061	-	-

4.5. Графическое изображение границ приаэродромной территории аэродрома гражданской авиации Усинск приведено на схеме 1.

Схема 1



5. Описание границ первой подзоны:

5.1. Первая подзона приаэродромной территории аэродрома гражданской авиации Усинск выделена по внешним границам земельных участков, предоставленных для размещения и эксплуатации зданий, сооружений и оборудования, подлежащих размещению в указанной подзоне, отграничивающим такие земельные участки от земельных участков, предназначенных для иных целей.

5.2 Перечень координат характерных точек границ первой подзоны приаэродромной территории аэродрома гражданской авиации Усинск приведен в таблице 2.1.

Таблица 2.1

Обозначение характерных точек границ	Координаты МСК-11 зона 5	
	X	Y
1	1117762.72	5458428.92
2	1117771.22	5458443.99
3	1117773.39	5458447.89
4	1117787.57	5458472.50
5	1117800.81	5458494.85
6	1117783.09	5458505.70
7	1117778.68	5458508.46
8	1117753.70	5458524.05
9	1117740.25	5458532.58
10	1117732.80	5458514.44
11	1117728.82	5458504.23
12	1117716.67	5458474.03
13	1117711.31	5458460.86
1	1117762.72	5458428.92
14	1115203.74	5459606.12
15	1115241.31	5459705.76
16	1115238.74	5459711.53
17	1115167.72	5459741.31
18	1115160.57	5459728.93
19	1115151.61	5459713.39
20	1115110.79	5459642.64
14	1115203.74	5459606.12
21	1114976.44	5459744.96
22	1114990.09	5459775.00
23	1114239.03	5460116.38
24	1114294.28	5460237.92

Обозначение характерных точек границ	Координаты МСК-11 зона 5	
	X	Y
25	1113978.11	5460381.63
26	1113978.85	5460382.19
27	1113991.20	5460387.10
28	1114013.29	5460376.36
29	1114022.33	5460394.78
30	1113999.01	5460406.23
31	1113971.59	5460384.59
32	1113896.69	5460418.63
33	1113232.94	5460720.33
34	1113300.15	5460906.93
35	1113089.06	5460996.42
36	1113075.11	5460963.52
37	1113056.79	5460955.79
38	1113000.10	5460979.83
39	1112992.51	5460963.33
40	1112937.95	5460988.42
41	1112902.19	5461004.87
42	1112850.44	5461028.66
43	1112863.13	5461053.97
44	1112778.58	5461092.91
45	1112766.16	5461067.48
46	1112685.61	5461104.23
47	1112623.79	5461248.47
48	1112638.95	5461307.07
49	1112624.83	5461390.29
50	1112610.68	5461388.15
51	1112470.50	5461430.60
52	1112444.70	5461340.52
53	1112336.53	5461127.77
54	1111880.88	5461334.88
55	1111849.85	5461266.60
56	1111553.98	5461401.08
57	1111426.33	5461455.68
58	1111404.68	5461404.69
59	1111074.58	5461554.72
60	1111060.93	5461524.68
61	1111391.77	5461374.30
62	1111371.31	5461326.11
63	1111491.91	5461264.53
64	1111787.78	5461130.05

Обозначение характерных точек границ	Координаты МСК-11 зона 5	
	X	Y
65	1111756.74	5461061.77
66	1113060.29	5460469.27
67	1113044.69	5460456.11
68	1113010.26	5460431.36
69	1112962.21	5460401.59
70	1112940.27	5460381.74
71	1112890.53	5460359.28
72	1112927.48	5460309.15
73	1112963.03	5460336.81
74	1112963.65	5460343.07
75	1112949.06	5460367.20
76	1112969.61	5460399.12
77	1113013.59	5460426.37
78	1113048.39	5460451.39
79	1113066.34	5460466.52
80	1113299.26	5460360.65
81	1113294.05	5460334.85
82	1113306.55	5460299.63
83	1113324.37	5460288.79
84	1113451.25	5460250.35
85	1113464.43	5460285.57
86	1114170.14	5459964.81
87	1114225.38	5460086.34
21	1114976.44	5459744.96
88	1112841.55	5461637.51
89	1112866.74	5461661.07
90	1112905.40	5461621.22
91	1112945.20	5461664.48
92	1112955.30	5461708.20
93	1112870.10	5461734.44
94	1112849.74	5461679.39
95	1112863.68	5461664.56
96	1112836.36	5461640.46
88	1112841.55	5461637.51
97	1110972.01	5461537.59
98	1111004.02	5461605.62
99	1110960.90	5461626.13
100	1110929.72	5461557.21
97	1110972.01	5461537.59
101	1108320.89	5462726.36

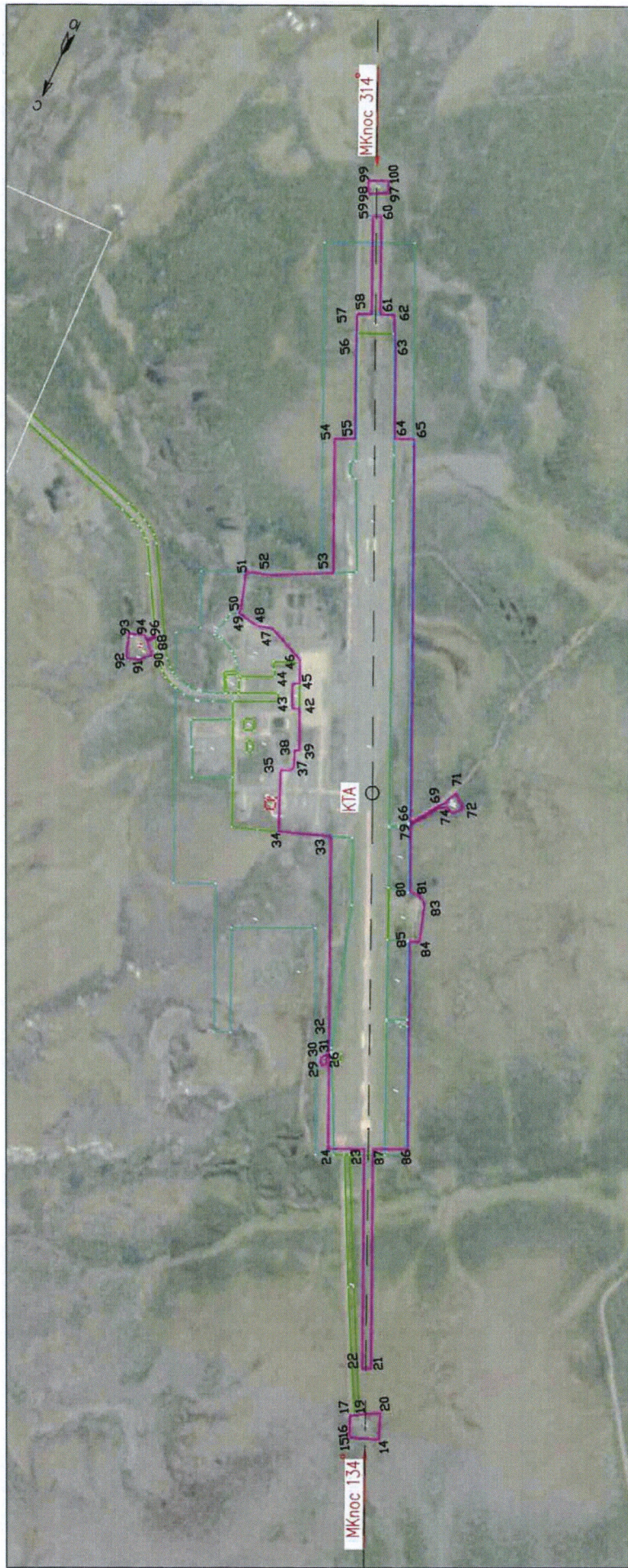
Обозначение характерных точек границ	Координаты МСК-11 зона 5	
	X	Y
102	1108381.60	5462822.71
103	1108334.25	5462851.89
104	1108273.91	5462758.10
101	1108320.89	5462726.36

5.3. Муниципальное образование, в границах территории которого полностью или частично расположена первая подзона приаэродромной территории аэродрома гражданской авиации Усинск: город республиканского значения Усинск.

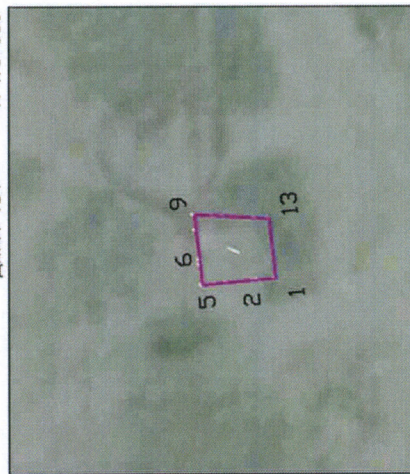
5.4. Кадастровые кварталы, в границах территорий которых полностью или частично расположена первая подзона приаэродромной территории аэродрома гражданской авиации Усинск: 11:15:0402004, 11:15:1701001.

5.5. Графическое изображение границ первой подзоны приаэродромной территории аэродрома гражданской авиации Усинск приведено на схеме 2.

Схема 2



ДЛРМ-134 М 1:5 000



Условные обозначения:
 — граница первой подзоны приаэродромной территории
 63 — номера характерных точек границ

ДЛРМ-314

М 1:5 000



6. Описание границ второй подзоны:

6.1. Вторая подзона приаэродромной территории аэродрома гражданской авиации Усинск выделена по внешним границам земельных участков, предоставленных для размещения и эксплуатации зданий, сооружений и оборудования, подлежащих размещению в указанной подзоне, отграничивающим такие земельные участки от земельных участков, предназначенных для иных целей.

6.2. Перечень координат характерных точек границ второй подзоны приаэродромной территории аэродрома гражданской авиации Усинск приведен в таблице 3.1.

Таблица 3.1

Обозначение характерных точек границ	Координаты МСК-11 зона 5	
	X	Y
1	1114184.45	5459941.82
2	1114192.99	5459960.78
3	1114226.20	5460034.01
4	1114280.80	5460154.40
5	1114288.78	5460172.00
6	1114305.67	5460209.26
7	1114333.40	5460270.42
8	1113567.68	5460626.93
9	1113700.12	5460918.98
10	1114055.81	5460757.69
11	1114081.41	5460814.14
12	1113576.33	5461043.18
13	1113642.02	5461188.04
14	1112977.94	5461489.20
15	1112936.15	5461508.15
16	1112790.49	5461574.21
17	1112737.09	5461496.92
18	1112540.92	5461585.88
19	1112470.50	5461430.60
20	1112444.70	5461340.52
21	1112356.72	5461167.64
22	1111236.94	5461675.45
23	1111096.53	5461365.81
24	1111744.77	5461071.67
25	1111736.88	5461054.32
26	1113047.54	5460458.51

Обозначение характерных точек границ	Координаты МСК-11 зона 5	
	X	Y
27	1113044.69	5460456.11
28	1113010.26	5460431.36
29	1112962.21	5460401.59
30	1112940.27	5460381.74
31	1112890.53	5460359.28
32	1112927.48	5460309.15
33	1112963.03	5460336.81
34	1112963.65	5460343.07
35	1112949.06	5460367.20
36	1112969.61	5460399.12
37	1113013.59	5460426.37
38	1113048.39	5460451.39
39	1113053.59	5460455.77
40	1113296.15	5460345.23
41	1113294.05	5460334.85
42	1113306.55	5460299.63
43	1113324.37	5460288.79
44	1113430.15	5460256.74
45	1113451.25	5460250.35
46	1113459.18	5460271.53
1	1114184.45	5459941.82

6.3. Муниципальное образование, в границах территории которого полностью или частично расположена вторая подзона приаэродромной территории аэродрома гражданской авиации Усинск: город республиканского значения Усинск.

6.4. Кадастровый квартал, в границах территории которого полностью или частично расположена вторая подзона приаэродромной территории аэродрома гражданской авиации Усинск: 11:15:0402004.

6.5. Графическое изображение границ второй подзоны приаэродромной территории аэродрома гражданской авиации Усинск приведено на схеме 3.

Схема 3



Условные обозначения:
— граница второй подзоны приаэродромной территории
6.3 — номера характерных точек границ

7. Описание границ третьей подзоны:

7.1. Третья подзона приаэродромной территории аэродрома гражданской авиации Усинск выделена в границах полос воздушных подходов, установленных в соответствии с Федеральными правилами использования воздушного пространства Российской Федерации, утвержденными постановлением Правительства Российской Федерации от 11 марта 2010 г. № 138 (далее – постановление № 138)⁴, и с учетом ограничительных поверхностей аэродрома в соответствии с Федеральными авиационными правилами «Требования, предъявляемые к аэродромам, предназначенным для взлета, посадки, руления и стоянки гражданских воздушных судов», утвержденными приказом Министерства транспорта Российской Федерации от 25 августа 2015 г. № 262 (зарегистрирован Министерством юстиции Российской Федерации 9 октября 2015 г., регистрационный № 39264), с изменениями, внесенными приказом Министерства транспорта Российской Федерации от 24 ноября 2017 г. № 495 (зарегистрирован Министерством юстиции Российской Федерации 21 декабря 2017 г., регистрационный № 49344) (далее – ФАП-262).

7.2. Перечень координат характерных точек границ третьей подзоны приаэродромной территории аэродрома гражданской авиации Усинск приведен в таблице 4.1.

Таблица 4.1

Обозначение характерных точек границ	Координаты МСК-11 зона 5	
	X	Y
1	1128025.75	5460672.45
2	1127994.77	5461614.26
3	1127904.73	5462552.27
4	1127755.96	5463482.78
5	1127549.06	5464402.11
6	1127284.84	5465306.63
7	1126964.35	5466192.78
8	1126588.85	5467057.05
9	1126159.82	5467896.04

⁴ В соответствии с пунктом 3 постановления № 138 данный акт действует до 1 ноября 2026 г.

Обозначение характерных точек гранц	Координаты МСК-11 зона 5	
	X	Y
10	1125678.96	5468706.44
11	1125148.16	5469485.05
12	1124569.52	5470228.78
13	1123945.33	5470934.72
14	1123278.03	5471600.07
15	1122570.28	5472222.21
16	1121824.86	5472798.68
17	1121044.71	5473327.21
18	1120232.92	5473805.71
19	1119392.68	5474232.30
20	1118527.31	5474605.28
21	1117640.24	5474923.19
22	1116734.95	5475184.77
23	1115815.02	5475388.99
24	1114884.09	5475535.05
25	1113945.82	5475622.36
26	1113003.92	5475650.59
27	1112062.10	5475619.62
28	1111124.09	5475529.57
29	1110193.59	5475380.80
30	1109274.26	5475173.90
31	1108369.74	5474909.69
32	1107483.59	5474589.19
33	1106619.31	5474213.69
34	1105780.32	5473784.67
35	1104969.92	5473303.80
36	1104191.32	5472773.01
37	1103447.58	5472194.37
38	1102741.64	5471570.17
39	1102076.29	5470902.87
40	1101454.15	5470195.12
41	1100877.68	5469449.70
42	1100418.11	5468775.98
43	1086493.27	5477799.29
44	1084575.95	5473581.06
45	1082658.63	5469362.82
46	1098612.59	5464805.19
47	1098491.60	5464359.79
48	1098287.37	5463439.86
49	1098141.32	5462508.93

Обозначение характерных точек границ	Координаты МСК-11 зона 5	
	X	Y
50	1098054.00	5461570.66
51	1098025.78	5460628.76
52	1098056.75	5459686.94
53	1098146.79	5458748.93
54	1098295.56	5457818.43
55	1098502.46	5456899.10
56	1098766.68	5455994.58
57	1099087.17	5455108.43
58	1099462.67	5454244.15
59	1099891.70	5453405.16
60	1100372.56	5452594.77
61	1100903.36	5451816.16
62	1101482.00	5451072.42
63	1102106.20	5450366.48
64	1102773.49	5449701.13
65	1103481.24	5449078.99
66	1104226.66	5448502.52
67	1105006.81	5447973.99
68	1105818.61	5447495.49
69	1106658.84	5447068.91
70	1107524.21	5446695.93
71	1108411.29	5446378.02
72	1109316.57	5446116.44
73	1110236.50	5445912.22
74	1111167.44	5445766.16
75	1112105.71	5445678.85
76	1113047.61	5445650.62
77	1113989.42	5445681.59
78	1114927.43	5445771.64
79	1115857.94	5445920.40
80	1116777.26	5446127.30
81	1117681.79	5446391.52
82	1118567.93	5446712.01
83	1119432.21	5447087.51
84	1120271.20	5447516.54
85	1121081.60	5447997.40
86	1121860.20	5448528.20
87	1122603.94	5449106.84
88	1123309.88	5449731.04
89	1123975.23	5450398.33

Обозначение характерных точек границ	Координаты МСК-11 зона 5	
	X	Y
90	1124597.37	5451106.08
91	1125173.84	5451851.51
92	1125633.28	5452523.47
93	1139557.75	5443500.40
94	1141475.07	5447718.63
95	1143392.39	5451936.86
96	1127438.49	5456494.48
97	1127559.93	5456941.42
98	1127764.15	5457861.34
99	1127910.20	5458792.28
100	1127997.52	5459730.55
1	1128025.75	5460672.45

7.3. Перечень кадастровых кварталов, в границах территорий которых полностью или частично расположена третья подзона приаэродромной территории аэродрома гражданской авиации Усинск, приведен в таблице 4.2.

Таблица 4.2

№ строки	Номера кадастровых кварталов					
	1	2	3	4	5	6
1	11:12:0301001	11:15:0102010	11:15:0102018	11:15:0105019	11:15:0103002	11:15:0401022
2	11:15:0101003	11:15:0102011	11:15:0103004	11:15:0105020	11:15:0103003	11:15:0401023
3	11:15:0101004	11:15:0102012	11:15:0105001	11:15:0105021	11:15:0103005	11:15:0401024
4	11:15:0101005	11:15:0102013	11:15:0105002	11:15:0105022	11:15:0103006	11:15:0401025
5	11:15:0101008	11:15:0102014	11:15:0105003	11:15:0105023	11:15:0103007	11:15:0401026
6	11:15:0101009	11:15:0102017	11:15:0105004	11:15:0105024	11:15:0103008	11:15:0401028
7	11:15:0101010	11:15:0103001	11:15:0105005	11:15:0105025	11:15:0103009	11:15:0402060
8	11:15:0101011	11:15:0104001	11:15:0105006	11:15:0105026	11:15:0103010	11:15:0402062
9	11:15:0101012	11:15:0301025	11:15:0105007	11:15:0105027	11:15:0103011	11:15:0402071
10	11:15:0101013	11:15:0301028	11:15:0105008	11:15:0401005	11:15:0103012	11:15:1701001
11	11:15:0101014	11:15:0301029	11:15:0105009	11:15:0401011	11:15:0103013	11:15:1701002
12	11:15:0101015	11:15:0401001	11:15:0105010	11:15:0401012	11:15:0401002	11:15:1701003
13	11:15:0101016	11:15:0402004	11:15:0105011	11:15:0401013	11:15:0401003	11:15:1701004
14	11:15:0101017	11:15:0402059	11:15:0105012	11:15:0401014	11:15:0401004	11:15:1701005
15	11:15:0101018	11:15:0402063	11:15:0105013	11:15:0401015	11:15:0401006	11:15:1701006
16	11:15:0101019	11:15:0402064	11:15:0105014	11:15:0401016	11:15:0401007	11:15:1701007
17	11:15:0101020	11:15:0402065	11:15:0105015	11:15:0401017	11:15:0401008	11:15:1701008
18	11:15:0102003	11:15:0402070	11:15:0105016	11:15:0401018	11:15:0401009	11:15:1701009
19	11:15:0102005	11:15:0601001	11:15:0105017	11:15:0401019	11:15:0401010	11:15:1801001
20	11:15:0102007	11:15:2201001	11:15:0105018	11:15:0401021	11:15:0401020	11:15:2301001
21	11:15:0301002	11:15:0301021	11:15:0301022	11:15:0301023	11:15:0301026	11:15:0301027
22	11:15:0402003	11:15:0402057	11:15:0402058	11:15:0402061	-	-

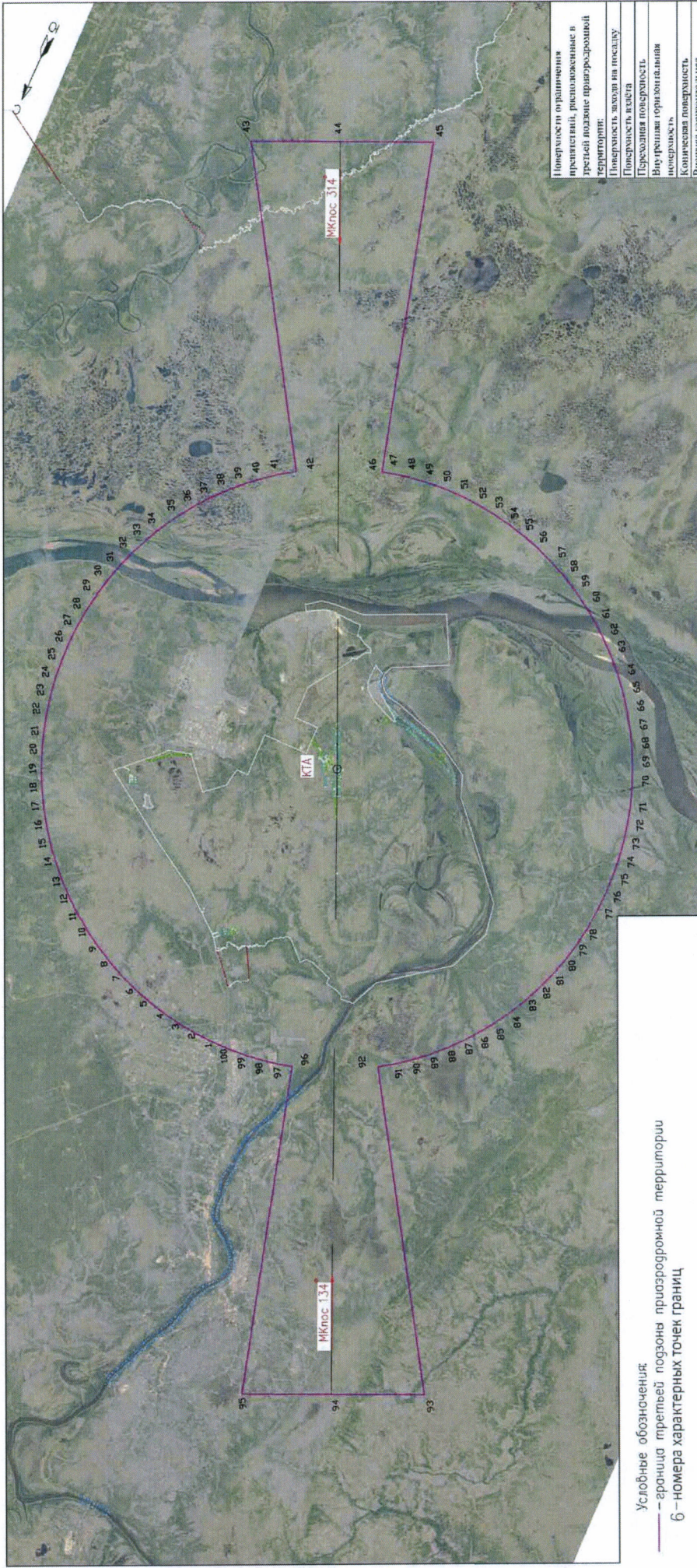
7.4. Муниципальные образования, в границах территории которых полностью или частично расположена третья подзона приаэродромной территории аэродрома гражданской авиации Усинск, приведены в таблице 4.3.

Таблица 4.3

№ п/п	Муниципальное образование
1	Городской округ «Усинск»
1.1	Город республиканского значения Усинск
1.2	Посёлок городского типа Парма
1.3	Посёлок сельского типа Усадор
1.4	Посёлок сельского типа Мичаэль
1.5	Село Колва
2	Городское поселение «Путеец» муниципального района «Печора»

7.5. Графическое изображение границ третьей подзоны приаэродромной территории аэродрома гражданской авиации Усинск приведено на схеме 4.

Схема 4



7.6. Перечень координат характерных точек границ секторов третьей подзоны приаэродромной территории аэродрома гражданской авиации Усинск приведен в таблице 4.4.

Таблица 4.4

Обозначение характерных точек границ	Координаты МСК-11 зона 5	
	X	Y
Сектор 1-1. Переходная поверхность		
1	1114279.85	5460243.87
2	1114429.25	5460576.68
3	1112057.79	5461693.79
4	1111893.77	5461328.42
1	1114279.85	5460243.87
Сектор 1-2. Переходная поверхность		
1	1114007.60	5459637.38
2	1114156.99	5459970.18
3	1111770.91	5461054.73
4	1111606.92	5460689.41
1	1114007.60	5459637.38
Сектор 2. Внутренняя горизонтальная поверхность		
1	1118046.70	5459170.38
2	1118106.67	5459456.88
3	1118145.45	5459746.21
4	1118163.02	5460037.61
5	1118159.30	5460329.50
6	1118134.30	5460620.36
7	1118088.15	5460908.61
8	1118021.10	5461192.73
9	1117933.51	5461471.20
10	1117825.84	5461742.54
11	1117698.67	5462005.31
12	1117552.68	5462258.10
13	1117388.63	5462499.57
14	1117207.41	5462728.44
15	1117009.99	5462943.48
16	1116797.40	5463143.54
17	1116570.79	5463327.57
18	1116331.37	5463494.59
19	1116080.40	5463643.69
20	1115819.22	5463774.10
21	1113542.57	5464808.91

22	1113275.18	5464918.97
23	1113000.52	5465009.44
24	1112720.05	5465079.82
25	1112435.23	5465129.76
26	1112147.55	5465158.99
27	1111858.50	5465167.36
28	1111569.60	5465154.83
29	1111282.37	5465121.45
30	1110998.30	5465067.42
31	1110718.87	5464993.00
32	1110445.55	5464898.59
33	1110179.76	5464784.68
34	1109922.90	5464651.87
35	1109676.31	5464500.85
36	1109441.26	5464332.40
37	1109219.01	5464147.42
38	1109010.69	5463946.86
39	1108817.41	5463731.78
40	1108608.72	5463459.31
41	1109456.77	5462909.25
42	1112057.79	5461693.79
43	1114429.25	5460576.68
44	1116811.78	5459522.31
1	1118046.70	5459170.38
45	1117441.73	5457839.65
46	1116369.07	5458535.40
47	1114007.60	5459637.38
48	1111606.92	5460689.41
49	1108979.61	5461850.34
50	1108004.21	5462128.31
51	1107936.36	5461793.25
52	1107901.48	5461506.25
53	1107887.43	5461217.48
54	1107894.27	5460928.45
55	1107921.97	5460640.67
56	1107970.38	5460355.65
57	1108039.26	5460074.86
58	1108128.23	5459799.78
59	1108236.84	5459531.85
60	1108364.53	5459272.46
61	1108510.61	5459022.98
62	1108674.33	5458784.69
63	1108854.84	5458558.86

64	1109051.18	5458346.65
65	1109262.35	5458149.18
66	1109487.22	5457967.47
67	1109724.63	5457802.49
68	1109973.34	5457655.08
69	1110232.04	5457526.02
70	1112508.83	5456490.92
71	1112778.88	5456379.87
72	1113056.32	5456288.82
73	1113339.65	5456218.25
74	1113627.38	5456168.54
75	1113917.97	5456139.94
76	1114209.87	5456132.62
77	1114501.52	5456146.61
78	1114791.38	5456181.84
79	1115077.90	5456238.12
80	1115359.55	5456315.15
81	1115634.82	5456412.52
82	1115902.27	5456529.70
83	1116160.45	5456666.09
84	1116407.99	5456820.95
85	1116643.58	5456993.45
86	1116865.96	5457182.67
87	1117073.95	5457387.62
88	1117266.43	5457607.19
45	1117441.73	5457839.65
Сектор 3. Коническая поверхность		
89	1118527.81	5459033.27
90	1118596.50	5459355.22
91	1118641.39	5459680.55
92	1118662.43	5460008.29
93	1118659.52	5460336.69
94	1118632.66	5460664.00
95	1118582.00	5460988.49
96	1118507.81	5461308.41
97	1118410.49	5461622.07
98	1118290.55	5461927.80
99	1118148.63	5462223.96
100	1117985.49	5462508.99
101	1117801.99	5462781.36
102	1117599.12	5463039.62
103	1117377.96	5463282.40
104	1117139.67	5463508.40

105	1116885.54	5463716.42
106	1116616.92	5463905.36
107	1116335.23	5464074.19
108	1116026.31	5464229.20
109	1113749.28	5465264.18
110	1113426.02	5465396.22
111	1113116.50	5465496.33
112	1112800.55	5465573.82
113	1112479.83	5465628.28
114	1112156.01	5465659.43
115	1111830.79	5465667.11
116	1111505.86	5465651.27
117	1111182.93	5465611.99
118	1110863.67	5465549.49
119	1110549.77	5465464.09
120	1110242.86	5465356.23
121	1109944.54	5465226.48
122	1109656.38	5465075.52
123	1109379.87	5464904.14
124	1109116.47	5464713.23
125	1108867.55	5464503.78
126	1108634.41	5464276.90
127	1108418.27	5464033.77
128	1108189.01	5463731.54
40	1108608.72	5463459.31
39	1108817.41	5463731.78
38	1109010.69	5463946.86
37	1109219.01	5464147.42
36	1109441.26	5464332.40
35	1109676.31	5464500.85
34	1109922.90	5464651.87
33	1110179.76	5464784.68
32	1110445.55	5464898.59
31	1110718.87	5464993.00
30	1110998.30	5465067.42
29	1111282.37	5465121.45
28	1111569.60	5465154.83
27	1111858.50	5465167.36
26	1112147.55	5465158.99
25	1112435.23	5465129.76
24	1112720.05	5465079.82
23	1113000.52	5465009.44
22	1113275.18	5464918.97

21	1113542.57	5464808.91
20	1115819.22	5463774.10
19	1116080.40	5463643.69
18	1116331.37	5463494.59
17	1116570.79	5463327.57
16	1116797.40	5463143.54
15	1117009.99	5462943.48
14	1117207.41	5462728.44
13	1117388.63	5462499.57
12	1117552.68	5462258.10
11	1117698.67	5462005.31
10	1117825.84	5461742.54
9	1117933.51	5461471.20
8	1118021.10	5461192.73
7	1118088.15	5460908.61
6	1118134.30	5460620.36
5	1118159.30	5460329.50
4	1118163.02	5460037.61
3	1118145.45	5459746.21
2	1118106.67	5459456.88
1	1118046.70	5459170.38
89	1118527.81	5459033.27
129	1107523.10	5462265.43
130	1107446.35	5461895.30
131	1107405.39	5461572.64
132	1107387.83	5461247.87
133	1107393.78	5460922.67
134	1107423.21	5460598.76
135	1107475.95	5460277.82
136	1107551.74	5459961.52
137	1107650.18	5459651.53
138	1107770.75	5459349.45
139	1107912.82	5459056.87
140	1108075.65	5458775.32
141	1108258.40	5458506.27
142	1108460.10	5458251.12
143	1108679.71	5458011.20
144	1108916.07	5457787.77
145	1109167.95	5457582.00
146	1109434.04	5457394.96
147	1109712.94	5457227.63
148	1110024.95	5457070.92
149	1112301.98	5456035.95

150	1112622.09	5455904.81
151	1112934.59	5455803.59
152	1113253.65	5455725.43
153	1113577.56	5455670.75
154	1113904.59	5455639.85
155	1114233.00	5455632.89
156	1114561.05	5455649.90
157	1114886.98	5455690.79
158	1115209.06	5455755.35
159	1115525.58	5455843.23
160	1115834.84	5455953.97
161	1116135.20	5456086.97
162	1116425.05	5456241.53
163	1116702.86	5456416.82
164	1116967.15	5456611.90
165	1117216.50	5456825.75
166	1117449.58	5457057.21
167	1117665.16	5457305.06
168	1117861.45	5457567.42
45	1117441.73	5457839.65
88	1117266.43	5457607.19
87	1117073.95	5457387.62
86	1116865.96	5457182.67
85	1116643.58	5456993.45
84	1116407.99	5456820.95
83	1116160.45	5456666.09
82	1115902.27	5456529.70
81	1115634.82	5456412.52
80	1115359.55	5456315.15
79	1115077.90	5456238.12
78	1114791.38	5456181.84
77	1114501.52	5456146.61
76	1114209.87	5456132.62
75	1113917.97	5456139.94
74	1113627.38	5456168.54
73	1113339.65	5456218.25
72	1113056.32	5456288.82
71	1112778.88	5456379.87
70	1112508.83	5456490.92
69	1110232.04	5457526.02
68	1109973.34	5457655.08
67	1109724.63	5457802.49
66	1109487.22	5457967.47

65	1109262.35	5458149.18
64	1109051.18	5458346.65
63	1108854.84	5458558.86
62	1108674.33	5458784.69
61	1108510.61	5459022.98
60	1108364.53	5459272.46
59	1108236.84	5459531.85
58	1108128.23	5459799.78
57	1108039.26	5460074.86
56	1107970.38	5460355.65
55	1107921.97	5460640.67
54	1107894.27	5460928.45
53	1107887.43	5461217.48
52	1107901.48	5461506.25
51	1107936.36	5461793.25
50	1108004.21	5462128.31
129	1107523.10	5462265.43
Сектор 4. Коническая поверхность		
169	1119008.87	5458896.18
170	1119086.28	5459253.58
171	1119137.28	5459614.90
172	1119161.79	5459978.98
173	1119159.68	5460343.87
174	1119130.97	5460707.65
175	1119075.80	5461068.36
176	1118994.47	5461424.08
177	1118887.41	5461772.93
178	1118755.20	5462113.04
179	1118598.53	5462442.60
180	1118418.25	5462759.85
181	1118215.31	5463063.12
182	1117990.79	5463350.77
183	1117745.89	5463621.29
184	1117481.91	5463873.22
185	1117200.26	5464105.23
186	1116902.44	5464316.08
187	1116590.03	5464504.65
188	1116232.99	5464684.48
189	1113956.17	5465719.36
190	1113576.83	5465873.36
191	1113232.44	5465983.13
192	1112881.02	5466067.72
193	1112524.41	5466126.71

194	1112164.47	5466159.78
195	1111803.08	5466166.75
196	1111442.13	5466147.60
197	1111083.50	5466102.43
198	1110729.08	5466031.46
199	1110380.71	5465935.08
200	1110040.21	5465813.78
201	1109709.37	5465668.19
202	1109389.91	5465499.09
203	1109083.50	5465307.35
204	1108791.74	5465093.97
205	1108516.16	5464860.07
206	1108258.20	5464606.87
207	1108019.20	5464335.70
208	1107769.35	5464003.74
128	1108189.01	5463731.54
127	1108418.27	5464033.77
126	1108634.41	5464276.90
125	1108867.55	5464503.78
124	1109116.47	5464713.23
123	1109379.87	5464904.14
122	1109656.38	5465075.52
121	1109944.54	5465226.48
120	1110242.86	5465356.23
119	1110549.77	5465464.09
118	1110863.67	5465549.49
117	1111182.93	5465611.99
116	1111505.86	5465651.27
115	1111830.79	5465667.11
114	1112156.01	5465659.43
113	1112479.83	5465628.28
112	1112800.55	5465573.82
111	1113116.50	5465496.33
110	1113426.02	5465396.22
109	1113749.28	5465264.18
108	1116026.31	5464229.20
107	1116335.23	5464074.19
106	1116616.92	5463905.36
105	1116885.54	5463716.42
104	1117139.67	5463508.40
103	1117377.96	5463282.40
102	1117599.12	5463039.62
101	1117801.99	5462781.36

100	1117985.49	5462508.99
99	1118148.63	5462223.96
98	1118290.55	5461927.80
97	1118410.49	5461622.07
96	1118507.81	5461308.41
95	1118582.00	5460988.49
94	1118632.66	5460664.00
93	1118659.52	5460336.69
92	1118662.43	5460008.29
91	1118641.39	5459680.55
90	1118596.50	5459355.22
89	1118527.81	5459033.27
169	1119008.87	5458896.18
209	1107042.03	5462402.52
210	1106956.45	5461997.33
211	1106909.39	5461639.02
212	1106888.34	5461278.25
213	1106893.40	5460916.89
214	1106924.55	5460556.85
215	1106981.62	5460200.00
216	1107064.32	5459848.20
217	1107172.22	5459503.30
218	1107304.74	5459167.09
219	1107461.21	5458841.33
220	1107640.79	5458527.72
221	1107842.56	5458227.90
222	1108065.45	5457943.44
223	1108308.31	5457675.82
224	1108569.87	5457426.45
225	1108848.75	5457196.61
226	1109143.51	5456987.52
227	1109452.60	5456800.27
228	1109818.06	5456615.74
229	1112095.07	5455580.77
230	1112465.31	5455429.80
231	1112812.89	5455318.40
232	1113167.66	5455232.66
233	1113527.74	5455173.02
234	1113891.21	5455139.81
235	1114256.13	5455133.20
236	1114620.57	5455153.23
237	1114982.57	5455199.79
238	1115340.22	5455272.63

239	1115691.59	5455371.37
240	1116034.83	5455495.47
241	1116368.10	5455644.28
242	1116689.63	5455817.01
243	1116997.70	5456012.73
244	1117290.68	5456230.40
245	1117566.99	5456468.86
246	1117825.18	5456726.84
247	1118063.86	5457002.97
248	1118281.12	5457295.21
168	1117861.45	5457567.42
167	1117665.16	5457305.06
166	1117449.58	5457057.21
165	1117216.50	5456825.75
164	1116967.15	5456611.90
163	1116702.86	5456416.82
162	1116425.05	5456241.53
161	1116135.20	5456086.97
160	1115834.84	5455953.97
159	1115525.58	5455843.23
158	1115209.06	5455755.35
157	1114886.98	5455690.79
156	1114561.05	5455649.90
155	1114233.00	5455632.89
154	1113904.59	5455639.85
153	1113577.56	5455670.75
152	1113253.65	5455725.43
151	1112934.59	5455803.59
150	1112622.09	5455904.81
149	1112301.98	5456035.95
148	1110024.95	5457070.92
147	1109712.94	5457227.63
146	1109434.04	5457394.96
145	1109167.95	5457582.00
144	1108916.07	5457787.77
143	1108679.71	5458011.20
142	1108460.10	5458251.12
141	1108258.40	5458506.27
140	1108075.65	5458775.32
139	1107912.82	5459056.87
138	1107770.75	5459349.45
137	1107650.18	5459651.53
136	1107551.74	5459961.52

135	1107475.95	5460277.82
134	1107423.21	5460598.76
133	1107393.78	5460922.67
132	1107387.83	5461247.87
131	1107405.39	5461572.64
130	1107446.35	5461895.30
129	1107523.10	5462265.43
209	1107042.03	5462402.52
Сектор 5. Коническая поверхность		
249	1119489.89	5458759.09
250	1119576.02	5459151.93
251	1119633.13	5459549.24
252	1119661.11	5459949.66
253	1119659.81	5460351.05
254	1119629.24	5460751.28
255	1119569.56	5461148.22
256	1119481.09	5461539.74
257	1119364.30	5461923.77
258	1119219.82	5462298.25
259	1119048.41	5462661.21
260	1118850.98	5463010.69
261	1118628.59	5463344.85
262	1118382.42	5463661.90
263	1118113.79	5463960.14
264	1117824.12	5464238.01
265	1117514.95	5464494.00
266	1117187.94	5464726.77
267	1116844.82	5464935.06
268	1116440.10	5465139.56
269	1114163.30	5466174.44
270	1113727.63	5466350.43
271	1113348.38	5466469.84
272	1112961.49	5466561.54
273	1112568.99	5466625.05
274	1112172.93	5466660.04
275	1111775.37	5466666.32
276	1111378.40	5466643.86
277	1110984.09	5466592.79
278	1110594.50	5466513.36
279	1110211.67	5466405.99
280	1109837.60	5466271.25
281	1109474.23	5466109.83
282	1109123.48	5465922.58

283	1108787.17	5465710.49
284	1108467.06	5465474.65
285	1108164.83	5465216.30
286	1107882.05	5464936.79
287	1107620.20	5464637.58
288	1107349.71	5464275.92
208	1107769.35	5464003.74
207	1108019.20	5464335.70
206	1108258.20	5464606.87
205	1108516.16	5464860.07
204	1108791.74	5465093.97
203	1109083.50	5465307.35
202	1109389.91	5465499.09
201	1109709.37	5465668.19
200	1110040.21	5465813.78
199	1110380.71	5465935.08
198	1110729.08	5466031.46
197	1111083.50	5466102.43
196	1111442.13	5466147.60
195	1111803.08	5466166.75
194	1112164.47	5466159.78
193	1112524.41	5466126.71
192	1112881.02	5466067.72
191	1113232.44	5465983.13
190	1113576.83	5465873.36
189	1113956.17	5465719.36
188	1116232.99	5464684.48
187	1116590.03	5464504.65
186	1116902.44	5464316.08
185	1117200.26	5464105.23
184	1117481.91	5463873.22
183	1117745.89	5463621.29
182	1117990.79	5463350.77
181	1118215.31	5463063.12
180	1118418.25	5462759.85
179	1118598.53	5462442.60
178	1118755.20	5462113.04
177	1118887.41	5461772.93
176	1118994.47	5461424.08
175	1119075.80	5461068.36
174	1119130.97	5460707.65
173	1119159.68	5460343.87
172	1119161.79	5459978.98

171	1119137.28	5459614.90
170	1119086.28	5459253.58
169	1119008.87	5458896.18
249	1119489.89	5458759.09
289	1106561.00	5462539.61
290	1106466.62	5462099.34
291	1106413.48	5461705.39
292	1106388.93	5461308.62
293	1106393.10	5460911.12
294	1106425.97	5460514.95
295	1106487.37	5460122.20
296	1106576.98	5459734.90
297	1106694.33	5459355.09
298	1106838.81	5458984.75
299	1107009.66	5458625.82
300	1107205.99	5458280.15
301	1107426.77	5457949.58
302	1107670.86	5457635.81
303	1107936.97	5457340.50
304	1108223.72	5457065.17
305	1108529.60	5456811.28
306	1108853.03	5456580.15
307	1109192.30	5456372.98
308	1109611.39	5456160.45
309	1111888.16	5455125.59
310	1112308.55	5454954.82
311	1112691.19	5454833.26
312	1113081.67	5454739.93
313	1113477.92	5454675.33
314	1113877.83	5454639.82
315	1114279.27	5454633.56
316	1114680.09	5454656.61
317	1115078.16	5454708.83
318	1115471.36	5454789.96
319	1115857.60	5454899.54
320	1116234.81	5455037.01
321	1116600.99	5455201.63
322	1116954.19	5455392.53
323	1117292.52	5455608.67
324	1117614.18	5455848.93
325	1117917.46	5456112.00
326	1118200.75	5456396.50
327	1118462.52	5456700.90

328	1118700.75	5457023.03
248	1118281.12	5457295.21
247	1118063.86	5457002.97
246	1117825.18	5456726.84
245	1117566.99	5456468.86
244	1117290.68	5456230.40
243	1116997.70	5456012.73
242	1116689.63	5455817.01
241	1116368.10	5455644.28
240	1116034.83	5455495.47
239	1115691.59	5455371.37
238	1115340.22	5455272.63
237	1114982.57	5455199.79
236	1114620.57	5455153.23
235	1114256.13	5455133.20
234	1113891.21	5455139.81
233	1113527.74	5455173.02
232	1113167.66	5455232.66
231	1112812.89	5455318.40
230	1112465.31	5455429.80
229	1112095.07	5455580.77
228	1109818.06	5456615.74
227	1109452.60	5456800.27
226	1109143.51	5456987.52
225	1108848.75	5457196.61
224	1108569.87	5457426.45
223	1108308.31	5457675.82
222	1108065.45	5457943.44
221	1107842.56	5458227.90
220	1107640.79	5458527.72
219	1107461.21	5458841.33
218	1107304.74	5459167.09
217	1107172.22	5459503.30
216	1107064.32	5459848.20
215	1106981.62	5460200.00
214	1106924.55	5460556.85
213	1106893.40	5460916.89
212	1106888.34	5461278.25
211	1106909.39	5461639.02
210	1106956.45	5461997.33
209	1107042.03	5462402.52
289	1106561.00	5462539.61
Сектор 6. Коническая поверхность		

329	1119970.89	5458622.02
330	1120065.74	5459050.31
331	1120128.95	5459483.60
332	1120160.40	5459920.36
333	1120159.90	5460358.24
334	1120127.48	5460794.92
335	1120063.29	5461228.08
336	1119967.68	5461655.40
337	1119841.16	5462074.61
338	1119684.41	5462483.47
339	1119498.25	5462879.81
340	1119283.68	5463261.53
341	1119041.85	5463626.57
342	1118774.03	5463973.01
343	1118481.67	5464298.99
344	1118166.30	5464602.78
345	1117829.62	5464882.76
346	1117473.42	5465137.44
347	1117099.59	5465365.46
348	1116646.76	5465594.86
349	1114369.97	5466629.74
350	1113878.40	5466827.46
351	1113464.29	5466956.51
352	1113041.95	5467055.32
353	1112613.56	5467123.35
354	1112181.39	5467160.25
355	1111747.67	5467165.84
356	1111314.69	5467140.08
357	1110884.70	5467083.10
358	1110459.95	5466995.21
359	1110042.65	5466876.86
360	1109635.00	5466728.68
361	1109239.12	5466551.43
362	1108857.08	5466346.04
363	1108490.87	5466113.59
364	1108142.42	5465855.29
365	1107813.53	5465572.50
366	1107505.94	5465266.68
367	1107221.24	5464939.44
368	1106930.10	5464548.09
288	1107349.71	5464275.92
287	1107620.20	5464637.59
286	1107882.05	5464936.79

285	1108164.83	5465216.30
284	1108467.06	5465474.65
283	1108787.17	5465710.49
282	1109123.48	5465922.59
281	1109474.23	5466109.83
280	1109837.60	5466271.25
279	1110211.67	5466406.00
278	1110594.50	5466513.36
277	1110984.09	5466592.79
276	1111378.40	5466643.87
275	1111775.37	5466666.32
274	1112172.93	5466660.04
273	1112568.99	5466625.05
272	1112961.49	5466561.55
271	1113348.38	5466469.85
270	1113727.63	5466350.44
269	1114163.30	5466174.44
268	1116440.10	5465139.57
267	1116844.82	5464935.07
266	1117187.94	5464726.77
265	1117514.95	5464494.01
264	1117824.12	5464238.01
263	1118113.79	5463960.15
262	1118382.42	5463661.90
261	1118628.59	5463344.85
260	1118850.98	5463010.70
259	1119048.41	5462661.21
258	1119219.82	5462298.26
257	1119364.30	5461923.77
256	1119481.09	5461539.74
255	1119569.56	5461148.22
254	1119629.24	5460751.29
253	1119659.81	5460351.06
252	1119661.11	5459949.67
251	1119633.13	5459549.25
250	1119576.02	5459151.94
249	1119489.89	5458759.09
329	1119970.89	5458622.02
369	1106080.01	5462676.68
370	1105976.85	5462201.35
371	1105917.62	5461771.75
372	1105889.57	5461338.99
373	1105892.85	5460905.34

374	1105927.45	5460473.06
375	1105993.18	5460044.40
376	1106089.70	5459621.62
377	1106216.50	5459206.91
378	1106372.93	5458802.44
379	1106558.17	5458410.33
380	1106771.24	5458032.62
381	1107011.04	5457671.29
382	1107276.31	5457328.22
383	1107565.67	5457005.21
384	1107877.61	5456703.94
385	1108210.49	5456425.99
386	1108562.57	5456172.81
387	1108932.03	5455945.73
388	1109404.27	5455705.37
389	1111681.25	5454670.41
390	1112151.80	5454479.87
391	1112569.50	5454348.14
392	1112995.69	5454247.23
393	1113428.11	5454177.67
394	1113864.46	5454139.85
395	1114302.40	5454133.95
396	1114739.60	5454160.02
397	1115173.74	5454217.90
398	1115602.49	5454307.31
399	1116023.59	5454427.74
400	1116434.77	5454578.58
401	1116833.86	5454759.01
402	1117218.73	5454968.07
403	1117587.32	5455204.64
404	1117937.67	5455467.48
405	1118267.91	5455755.16
406	1118576.29	5456066.18
407	1118861.16	5456398.86
408	1119120.36	5456750.86
328	1118700.75	5457023.03
327	1118462.52	5456700.90
326	1118200.75	5456396.50
325	1117917.46	5456112.00
324	1117614.18	5455848.93
323	1117292.52	5455608.67
322	1116954.19	5455392.53
321	1116600.99	5455201.63

320	1116234.81	5455037.01
319	1115857.60	5454899.54
318	1115471.36	5454789.96
317	1115078.16	5454708.83
316	1114680.09	5454656.61
315	1114279.27	5454633.56
314	1113877.83	5454639.82
313	1113477.92	5454675.33
312	1113081.67	5454739.93
311	1112691.19	5454833.26
310	1112308.55	5454954.82
309	1111888.16	5455125.59
308	1109611.39	5456160.45
307	1109192.30	5456372.98
306	1108853.03	5456580.15
305	1108529.60	5456811.28
304	1108223.72	5457065.17
303	1107936.97	5457340.50
302	1107670.86	5457635.81
301	1107426.77	5457949.58
300	1107205.99	5458280.15
299	1107009.66	5458625.82
298	1106838.81	5458984.75
297	1106694.33	5459355.09
296	1106576.98	5459734.90
295	1106487.37	5460122.20
294	1106425.97	5460514.95
293	1106393.10	5460911.12
292	1106388.93	5461308.62
291	1106413.48	5461705.39
290	1106466.62	5462099.34
289	1106561.00	5462539.61
369	1106080.01	5462676.68
Сектор 7. Внешняя горизонтальная поверхность		
329	1119970.89	5458622.02
330	1120065.74	5459050.31
331	1120128.95	5459483.60
332	1120160.40	5459920.36
333	1120159.90	5460358.24
334	1120127.48	5460794.92
335	1120063.29	5461228.08
336	1119967.68	5461655.40
337	1119841.16	5462074.61

338	1119684.41	5462483.47
339	1119498.25	5462879.81
340	1119283.68	5463261.53
341	1119041.85	5463626.57
342	1118774.03	5463973.01
343	1118481.67	5464298.99
344	1118166.30	5464602.78
345	1117829.62	5464882.76
346	1117473.42	5465137.44
347	1117099.59	5465365.46
348	1116646.76	5465594.86
349	1114369.97	5466629.74
350	1113878.40	5466827.46
351	1113464.29	5466956.51
352	1113041.95	5467055.32
353	1112613.56	5467123.35
354	1112181.39	5467160.25
355	1111747.67	5467165.84
356	1111314.69	5467140.08
357	1110884.70	5467083.10
358	1110459.95	5466995.21
359	1110042.65	5466876.86
360	1109635.00	5466728.68
361	1109239.12	5466551.43
362	1108857.08	5466346.04
363	1108490.87	5466113.59
364	1108142.42	5465855.29
365	1107813.53	5465572.50
366	1107505.94	5465266.68
367	1107221.24	5464939.44
368	1106930.10	5464548.09
455	1100418.11	5468775.98
454	1100877.68	5469449.70
453	1101454.15	5470195.12
452	1102076.29	5470902.87
451	1102741.64	5471570.17
450	1103447.58	5472194.37
449	1104191.32	5472773.01
448	1104969.92	5473303.80
447	1105780.32	5473784.67
446	1106619.31	5474213.69
445	1107483.59	5474589.19
444	1108369.74	5474909.69

443	1109274.26	5475173.90
442	1110193.59	5475380.80
441	1111124.09	5475529.57
440	1112062.10	5475619.62
439	1113003.92	5475650.59
438	1113945.82	5475622.36
437	1114884.09	5475535.05
436	1115815.02	5475388.99
435	1116734.95	5475184.77
434	1117640.24	5474923.19
433	1118527.31	5474605.28
432	1119392.68	5474232.30
431	1120232.92	5473805.71
430	1121044.71	5473327.21
429	1121824.86	5472798.68
428	1122570.28	5472222.21
427	1123278.03	5471600.07
426	1123945.33	5470934.72
425	1124569.52	5470228.78
424	1125148.16	5469485.05
423	1125678.96	5468706.44
422	1126159.82	5467896.04
421	1126588.85	5467057.05
420	1126964.35	5466192.78
419	1127284.84	5465306.63
418	1127549.06	5464402.11
417	1127755.96	5463482.78
416	1127904.73	5462552.27
415	1127994.77	5461614.26
414	1128025.75	5460672.45
413	1127997.52	5459730.55
412	1127910.20	5458792.28
411	1127764.15	5457861.34
410	1127559.93	5456941.42
409	1127438.49	5456494.48
329	1119970.89	5458622.02
369	1106080.01	5462676.68
370	1105976.85	5462201.35
371	1105917.62	5461771.75
372	1105889.57	5461338.99
373	1105892.85	5460905.34
374	1105927.45	5460473.06
375	1105993.18	5460044.40

376	1106089.70	5459621.62
377	1106216.50	5459206.91
378	1106372.93	5458802.44
379	1106558.17	5458410.33
380	1106771.24	5458032.62
381	1107011.04	5457671.29
382	1107276.31	5457328.22
383	1107565.67	5457005.21
384	1107877.61	5456703.94
385	1108210.49	5456425.99
386	1108562.57	5456172.81
387	1108932.03	5455945.73
388	1109404.27	5455705.37
389	1111681.25	5454670.41
390	1112151.80	5454479.87
391	1112569.50	5454348.14
392	1112995.69	5454247.23
393	1113428.11	5454177.67
394	1113864.46	5454139.85
395	1114302.40	5454133.95
396	1114739.60	5454160.02
397	1115173.74	5454217.90
398	1115602.49	5454307.31
399	1116023.59	5454427.74
400	1116434.77	5454578.58
401	1116833.86	5454759.01
402	1117218.73	5454968.07
403	1117587.32	5455204.64
404	1117937.67	5455467.48
405	1118267.91	5455755.16
406	1118576.29	5456066.18
407	1118861.16	5456398.86
408	1119120.36	5456750.86
502	1125633.28	5452523.47
501	1125173.84	5451851.51
500	1124597.37	5451106.08
499	1123975.23	5450398.33
498	1123309.88	5449731.04
497	1122603.94	5449106.84
496	1121860.20	5448528.20
495	1121081.60	5447997.40
494	1120271.20	5447516.54
493	1119432.21	5447087.51

492	1118567.93	5446712.01
491	1117681.79	5446391.52
490	1116777.26	5446127.30
489	1115857.94	5445920.40
488	1114927.43	5445771.64
487	1113989.42	5445681.59
486	1113047.61	5445650.62
485	1112105.71	5445678.85
484	1111167.44	5445766.16
483	1110236.50	5445912.22
482	1109316.57	5446116.44
481	1108411.29	5446378.02
480	1107524.21	5446695.93
479	1106658.84	5447068.91
478	1105818.61	5447495.49
477	1105006.81	5447973.99
476	1104226.66	5448502.52
475	1103481.24	5449078.99
474	1102773.49	5449701.13
473	1102106.20	5450366.48
472	1101482.00	5451072.42
471	1100903.36	5451816.16
470	1100372.56	5452594.77
469	1099891.70	5453405.16
468	1099462.67	5454244.15
467	1099087.17	5455108.43
466	1098766.68	5455994.58
465	1098502.46	5456899.10
464	1098295.56	5457818.43
463	1098146.79	5458748.93
462	1098056.75	5459686.94
461	1098025.78	5460628.76
460	1098054.00	5461570.66
459	1098141.32	5462508.93
458	1098287.37	5463439.86
457	1098491.60	5464359.79
456	1098612.59	5464805.19
369	1106080.01	5462676.68
Магнитный курс посадки (далее – МКпос) 134°. Совмещённые поверхности		
Сектор 1		
1	1111893.82	5461328.54
2	1112057.79	5461693.79

3	1111604.85	5461905.70
4	1111469.35	5461603.86
1	1111893.82	5461328.54
Сектор 2		
1	1111770.96	5461054.85
2	1111893.82	5461328.54
3	1111469.35	5461603.86
4	1111422.20	5461498.82
5	1111559.67	5461414.37
6	1111485.96	5461250.16
7	1111332.11	5461298.12
8	1111285.06	5461193.32
1	1111770.96	5461054.85
Сектор 3		
1	1111606.92	5460689.41
2	1111770.96	5461054.85
3	1111285.06	5461193.32
4	1111149.47	5460891.28
1	1111606.92	5460689.41
Сектор 4		
1	1111485.96	5461250.16
2	1111559.67	5461414.37
3	1111422.20	5461498.82
4	1111332.11	5461298.12
1	1111485.96	5461250.16
Сектор 5		
1	1111469.35	5461603.86
2	1111604.85	5461905.70
3	1111151.80	5462117.36
4	1111044.88	5461879.18
1	1111469.35	5461603.86
Сектор 6		
1	1111422.20	5461498.82
2	1111469.35	5461603.86
3	1111044.88	5461879.18
4	1110992.61	5461762.74
1	1111422.20	5461498.82
Сектор 7		
1	1111332.11	5461298.12
2	1111422.20	5461498.82
3	1110992.61	5461762.74
4	1110851.32	5461448.00
1	1111332.11	5461298.12

Сектор 8		
1	1111285.06	5461193.32
2	1111332.11	5461298.12
3	1110851.32	5461448.00
4	1110799.16	5461331.80
1	1111285.06	5461193.32
Сектор 9		
1	1111149.47	5460891.28
2	1111285.06	5461193.32
3	1110799.16	5461331.80
4	1110692.15	5461093.41
1	1111149.47	5460891.28
Сектор 10		
1	1111044.88	5461879.18
2	1111151.80	5462117.36
3	1110698.75	5462329.02
4	1110620.41	5462154.49
1	1111044.88	5461879.18
Сектор 11		
1	1110992.61	5461762.74
2	1111044.88	5461879.18
3	1110620.41	5462154.49
4	1110563.02	5462026.65
1	1110992.61	5461762.74
Сектор 12		
1	1110851.32	5461448.00
2	1110992.61	5461762.74
3	1110563.02	5462026.65
4	1110370.54	5461597.87
1	1110851.32	5461448.00
Сектор 13		
1	1110799.16	5461331.80
2	1110851.32	5461448.00
3	1110370.54	5461597.87
4	1110313.26	5461470.27
1	1110799.16	5461331.80
Сектор 14		
1	1110692.15	5461093.41
2	1110799.16	5461331.80
3	1110313.26	5461470.27
4	1110234.83	5461295.54
1	1110692.15	5461093.41
Сектор 15		

1	1110620.41	5462154.49
2	1110698.75	5462329.02
3	1110245.71	5462540.67
4	1110195.94	5462429.81
1	1110620.41	5462154.49
Сектор 16		
1	1110563.02	5462026.65
2	1110620.41	5462154.49
3	1110195.94	5462429.81
4	1110133.43	5462290.57
1	1110563.02	5462026.65
Сектор 17		
1	1110370.54	5461597.87
2	1110563.02	5462026.65
3	1110133.43	5462290.57
4	1109889.76	5461747.75
1	1110370.54	5461597.87
Сектор 18		
1	1110313.26	5461470.27
2	1110370.54	5461597.87
3	1109889.76	5461747.75
4	1109827.36	5461608.75
1	1110313.26	5461470.27
Сектор 19		
1	1110234.83	5461295.54
2	1110313.26	5461470.27
3	1109827.36	5461608.75
4	1109777.50	5461497.68
1	1110234.83	5461295.54
Сектор 20		
1	1110195.94	5462429.81
2	1110245.71	5462540.67
3	1109792.66	5462752.33
4	1109771.47	5462705.13
1	1110195.94	5462429.81
Сектор 21		
1	1110133.43	5462290.57
2	1110195.94	5462429.81
3	1109771.47	5462705.13
4	1109703.84	5462554.48
1	1110133.43	5462290.57
Сектор 22		
1	1109889.76	5461747.75

2	1110133.43	5462290.57
3	1109703.84	5462554.48
4	1109408.98	5461897.63
1	1109889.76	5461747.75
Сектор 23		
1	1109827.36	5461608.75
2	1109889.76	5461747.75
3	1109408.98	5461897.63
4	1109341.46	5461747.22
1	1109827.36	5461608.75
Сектор 24		
1	1109777.50	5461497.68
2	1109827.36	5461608.75
3	1109341.46	5461747.22
4	1109320.18	5461699.81
1	1109777.50	5461497.68
Сектор 25		
1	1109771.47	5462705.13
2	1109792.66	5462752.33
3	1109456.77	5462909.25
1	1109771.47	5462705.13
Сектор 26		
1	1109703.84	5462554.48
2	1109771.47	5462705.13
3	1109347.00	5462980.45
4	1109274.25	5462818.40
1	1109703.84	5462554.48
Сектор 27		
1	1109408.98	5461897.63
2	1109703.84	5462554.48
3	1109274.25	5462818.40
4	1108928.20	5462047.51
1	1109408.98	5461897.63
Сектор 28		
1	1109341.46	5461747.22
2	1109408.98	5461897.63
3	1108928.20	5462047.51
4	1108855.56	5461885.69
1	1109341.46	5461747.22
Сектор 29		
1	1109320.18	5461699.81
2	1109341.46	5461747.22
3	1108979.61	5461850.34

1	1109320.18	5461699.81
Сектор 30		
1	1109274.25	5462818.40
2	1109347.00	5462980.45
3	1108922.53	5463255.77
4	1108844.66	5463082.31
1	1109274.25	5462818.40
Сектор 31		
1	1108928.20	5462047.51
2	1109274.25	5462818.40
3	1108844.66	5463082.31
4	1108447.42	5462197.38
1	1108928.20	5462047.51
Сектор 32		
1	1108855.56	5461885.69
2	1108928.20	5462047.51
3	1108447.42	5462197.38
4	1108369.66	5462024.17
1	1108855.56	5461885.69
Сектор 33		
1	1108844.66	5463082.31
2	1108922.53	5463255.77
3	1108498.06	5463531.09
4	1108415.07	5463346.23
1	1108844.66	5463082.31
Сектор 34		
1	1108447.42	5462197.38
2	1108844.66	5463082.31
3	1108415.07	5463346.23
4	1107966.64	5462347.26
1	1108447.42	5462197.38
Сектор 35		
1	1108369.66	5462024.17
2	1108447.42	5462197.38
3	1107966.64	5462347.26
4	1107883.76	5462162.64
1	1108369.66	5462024.17
Сектор 36		
1	1108415.07	5463346.23
2	1108498.06	5463531.09
3	1108073.59	5463806.40
4	1107985.48	5463610.14
1	1108415.07	5463346.23

Сектор 37		
1	1107966.64	5462347.26
2	1108415.07	5463346.23
3	1107985.48	5463610.14
4	1107485.86	5462497.14
1	1107966.64	5462347.26
Сектор 38		
1	1107883.76	5462162.64
2	1107966.64	5462347.26
3	1107485.86	5462497.14
4	1107397.86	5462301.12
1	1107883.76	5462162.64
Сектор 39		
1	1107985.48	5463610.14
2	1108073.59	5463806.40
3	1107649.11	5464081.72
4	1107555.89	5463874.05
1	1107985.48	5463610.14
Сектор 40		
1	1107485.86	5462497.14
2	1107985.48	5463610.14
3	1107555.89	5463874.05
4	1107005.07	5462647.02
1	1107485.86	5462497.14
Сектор 41		
1	1107397.86	5462301.12
2	1107485.86	5462497.14
3	1107005.07	5462647.02
4	1106911.96	5462439.59
1	1107397.86	5462301.12
Сектор 42		
1	1107555.89	5463874.05
2	1107649.11	5464081.72
3	1107224.64	5464357.04
4	1107126.30	5464137.97
1	1107555.89	5463874.05
Сектор 43		
1	1107005.07	5462647.02
2	1107555.89	5463874.05
3	1107126.30	5464137.97
4	1106524.29	5462796.89
1	1107005.07	5462647.02
Сектор 44		

1	1106911.96	5462439.59
2	1107005.07	5462647.02
3	1106524.29	5462796.89
4	1106426.06	5462578.06
1	1106911.96	5462439.59
Сектор 45		
1	1107126.30	5464137.97
2	1107224.64	5464357.04
3	1106800.17	5464632.36
4	1106696.71	5464401.88
1	1107126.30	5464137.97
Сектор 46		
1	1106524.29	5462796.89
2	1107126.30	5464137.97
3	1106696.71	5464401.88
4	1106043.51	5462946.77
1	1106524.29	5462796.89
Сектор 47		
1	1106426.06	5462578.06
2	1106524.29	5462796.89
3	1106043.51	5462946.77
4	1105940.16	5462716.54
1	1106426.06	5462578.06
Сектор 48		
1	1106696.71	5464401.88
2	1106800.17	5464632.36
3	1106375.70	5464907.68
4	1106267.12	5464665.80
1	1106696.71	5464401.88
Сектор 49		
1	1106043.51	5462946.77
2	1106696.71	5464401.88
3	1106267.12	5464665.80
4	1105562.73	5463096.65
1	1106043.51	5462946.77
Сектор 50		
1	1105940.16	5462716.54
2	1106043.51	5462946.77
3	1105562.73	5463096.65
4	1105454.26	5462855.01
1	1105940.16	5462716.54
Сектор 51		
1	1106267.12	5464665.80

2	1106375.70	5464907.68
3	1105987.57	5465159.43
4	1105874.31	5464907.12
1	1106267.12	5464665.80
Сектор 52		
1	1105562.73	5463096.65
2	1106267.12	5464665.80
3	1105837.53	5464929.71
4	1105081.95	5463246.53
1	1105562.73	5463096.65
Сектор 53		
1	1105454.26	5462855.01
2	1105562.73	5463096.65
3	1105123.10	5463233.70
4	1105009.95	5462981.63
1	1105454.26	5462855.01
Сектор 54		
1	1105081.95	5463246.53
2	1105837.53	5464929.71
3	1105407.94	5465193.63
4	1104601.17	5463396.40
1	1105081.95	5463246.53
Сектор 55		
1	1104601.17	5463396.40
2	1105407.94	5465193.63
3	1105304.84	5465256.97
4	1104958.90	5465414.21
5	1104139.84	5463589.62
6	1104485.78	5463432.37
1	1104601.17	5463396.40
Сектор 56		
1	1104139.84	5463589.62
2	1104958.90	5465414.21
3	1104503.71	5465621.10
4	1103684.65	5463796.51
1	1104139.84	5463589.62
Сектор 57		
1	1103684.65	5463796.51
2	1104503.71	5465621.10
3	1104048.53	5465828.00
4	1103229.47	5464003.41
1	1103684.65	5463796.51
Сектор 58		

1	1103229.47	5464003.41
2	1104048.53	5465828.00
3	1103593.34	5466034.90
4	1102774.28	5464210.30
1	1103229.47	5464003.41
Сектор 59		
1	1102774.28	5464210.30
2	1103593.34	5466034.90
3	1103004.44	5466302.57
4	1102185.38	5464477.98
1	1102774.28	5464210.30
Сектор 60		
1	1105874.31	5464907.12
2	1105987.57	5465159.43
3	1099159.70	5469588.09
4	1097193.95	5465209.07
5	1105009.95	5462981.63
6	1105123.10	5463233.70
7	1104485.78	5463432.37
8	1102185.38	5464477.98
9	1103004.44	5466302.57
10	1105304.84	5465256.97
1	1105874.31	5464907.12
Сектор 61		
1	1097767.24	5466486.16
2	1098586.30	5468310.75
3	1098276.77	5468451.44
4	1097457.71	5466626.85
1	1097767.24	5466486.16
МКлос=314°. Совмещённые поверхности		
Сектор 1		
1	1114765.75	5460105.40
2	1114886.46	5460374.30
3	1114429.25	5460576.68
4	1114279.85	5460243.87
1	1114765.75	5460105.40
Сектор 2		
1	1114735.29	5460037.54
2	1114765.75	5460105.40
3	1114279.85	5460243.87
4	1114156.99	5459970.18
5	1114581.46	5459694.86
6	1114611.92	5459762.71

7	1114195.22	5460018.71
8	1114268.94	5460182.93
1	1114735.29	5460037.54
Сектор 3		
1	1114460.74	5459425.92
2	1114581.46	5459694.86
3	1114156.99	5459970.18
4	1114007.60	5459637.38
1	1114460.74	5459425.92
Сектор 4		
1	1114611.92	5459762.71
2	1114735.29	5460037.54
3	1114268.94	5460182.93
4	1114195.22	5460018.71
1	1114611.92	5459762.71
Сектор 5		
1	1115251.65	5459966.92
2	1115343.70	5460171.96
3	1114886.46	5460374.30
4	1114765.75	5460105.40
1	1115251.65	5459966.92
Сектор 6		
1	1115216.08	5459887.67
2	1115251.65	5459966.92
3	1114765.75	5460105.40
4	1114735.29	5460037.54
1	1115216.08	5459887.67
Сектор 7		
1	1115041.51	5459498.80
2	1115216.08	5459887.67
3	1114735.29	5460037.54
4	1114611.92	5459762.71
1	1115041.51	5459498.80
Сектор 8		
1	1115005.94	5459419.54
2	1115041.51	5459498.80
3	1114611.92	5459762.71
4	1114581.46	5459694.86
1	1115005.94	5459419.54
Сектор 9		
1	1114913.87	5459214.46
2	1115005.94	5459419.54
3	1114581.46	5459694.86

4	1114460.74	5459425.92
1	1114913.87	5459214.46
Сектор 10		
1	1115737.55	5459828.45
2	1115800.93	5459969.63
3	1115343.70	5460171.96
4	1115251.65	5459966.92
1	1115737.55	5459828.45
Сектор 11		
1	1115696.86	5459737.79
2	1115737.55	5459828.45
3	1115251.65	5459966.92
4	1115216.08	5459887.67
1	1115696.86	5459737.79
Сектор 12		
1	1115471.10	5459234.89
2	1115696.86	5459737.79
3	1115216.08	5459887.67
4	1115041.51	5459498.80
1	1115471.10	5459234.89
Сектор 13		
1	1115430.41	5459144.23
2	1115471.10	5459234.89
3	1115041.51	5459498.80
4	1115005.94	5459419.54
1	1115430.41	5459144.23
Сектор 14		
1	1115367.01	5459003.00
2	1115430.41	5459144.23
3	1115005.94	5459419.54
4	1114913.87	5459214.46
1	1115367.01	5459003.00
Сектор 15		
1	1116223.45	5459689.97
2	1116258.16	5459767.30
3	1115800.93	5459969.63
4	1115737.55	5459828.45
1	1116223.45	5459689.97
Сектор 16		
1	1116177.64	5459587.91
2	1116223.45	5459689.97
3	1115737.55	5459828.45
4	1115696.86	5459737.79

1	1116177.64	5459587.91
Сектор 17		
1	1115900.69	5458970.97
2	1116177.64	5459587.91
3	1115696.86	5459737.79
4	1115471.10	5459234.89
1	1115900.69	5458970.97
Сектор 18		
1	1115854.88	5458868.91
2	1115900.69	5458970.97
3	1115471.10	5459234.89
4	1115430.41	5459144.23
1	1115854.88	5458868.91
Сектор 19		
1	1115820.15	5458791.55
2	1115854.88	5458868.91
3	1115430.41	5459144.23
4	1115367.01	5459003.00
1	1115820.15	5458791.55
Ссектор 20		
1	1116709.36	5459551.50
2	1116715.40	5459564.96
3	1116258.16	5459767.30
4	1116223.45	5459689.97
1	1116709.36	5459551.50
Сектор 21		
1	1116658.42	5459438.03
2	1116709.36	5459551.50
3	1116223.45	5459689.97
4	1116177.64	5459587.91
1	1116658.42	5459438.03
Сектор 22		
1	1116330.28	5458707.06
2	1116658.42	5459438.03
3	1116177.64	5459587.91
4	1115900.69	5458970.97
1	1116330.28	5458707.06
Сектор 23		
1	1116279.35	5458593.59
2	1116330.28	5458707.06
3	1115900.69	5458970.97
4	1115854.88	5458868.91
1	1116279.35	5458593.59

Сектор 24		
1	1116273.29	5458580.09
2	1116279.35	5458593.59
3	1115854.88	5458868.91
4	1115820.15	5458791.55
1	1116273.29	5458580.09
Сектор 25		
1	1116811.78	5459522.31
2	1116715.40	5459564.96
3	1116709.36	5459551.50
1	1116811.78	5459522.31
Сектор 26		
1	1117139.20	5459288.16
2	1117195.26	5459413.03
3	1116709.36	5459551.50
4	1116658.42	5459438.03
1	1117139.20	5459288.16
Сектор 27		
1	1116759.87	5458443.14
2	1117139.20	5459288.16
3	1116658.42	5459438.03
4	1116330.28	5458707.06
1	1116759.87	5458443.14
Сектор 28		
1	1116703.82	5458318.27
2	1116759.87	5458443.14
3	1116330.28	5458707.06
4	1116279.35	5458593.59
1	1116703.82	5458318.27
Сектор 29		
1	1116369.07	5458535.40
2	1116279.35	5458593.59
3	1116273.29	5458580.09
1	1116369.07	5458535.40
Сектор 30		
1	1117619.98	5459138.28
2	1117681.16	5459274.55
3	1117195.26	5459413.03
4	1117139.20	5459288.16
1	1117619.98	5459138.28
Сектор 31		
1	1117189.46	5458179.23
2	1117619.98	5459138.28

3	1117139.20	5459288.16
4	1116759.87	5458443.14
1	1117189.46	5458179.23
Сектор 32		
1	1117128.29	5458042.95
2	1117189.46	5458179.23
3	1116759.87	5458443.14
4	1116703.82	5458318.27
1	1117128.29	5458042.95
Сектор 33		
1	1118100.76	5458988.40
2	1118167.06	5459136.08
3	1117681.16	5459274.55
4	1117619.98	5459138.28
1	1118100.76	5458988.40
Сектор 34		
1	1117619.05	5457915.31
2	1118100.76	5458988.40
3	1117619.98	5459138.28
4	1117189.46	5458179.23
1	1117619.05	5457915.31
Сектор 35		
1	1117552.76	5457767.63
2	1117619.05	5457915.31
3	1117189.46	5458179.23
4	1117128.29	5458042.95
1	1117552.76	5457767.63
Сектор 36		
1	1118581.55	5458838.52
2	1118652.96	5458997.61
3	1118167.06	5459136.08
4	1118100.76	5458988.40
1	1118581.55	5458838.52
Сектор 37		
1	1118048.64	5457651.40
2	1118581.55	5458838.52
3	1118100.76	5458988.40
4	1117619.05	5457915.31
1	1118048.64	5457651.40
Сектор 38		
1	1117977.23	5457492.32
2	1118048.64	5457651.40
3	1117619.05	5457915.31

4	1117552.76	5457767.63
1	1117977.23	5457492.32
Сектор 39		
1	1119062.33	5458688.65
2	1119138.86	5458859.13
3	1118652.96	5458997.61
4	1118581.55	5458838.52
1	1119062.33	5458688.65
Сектор 40		
1	1118478.23	5457387.48
2	1119062.33	5458688.65
3	1118581.55	5458838.52
4	1118048.64	5457651.40
1	1118478.23	5457387.48
Сектор 41		
1	1118401.70	5457217.00
2	1118478.23	5457387.48
3	1118048.64	5457651.40
4	1117977.23	5457492.32
1	1118401.70	5457217.00
Сектор 42		
1	1119543.11	5458538.77
2	1119624.76	5458720.66
3	1119138.86	5458859.13
4	1119062.33	5458688.65
1	1119543.11	5458538.77
Сектор 43		
1	1118907.82	5457123.57
2	1119543.11	5458538.77
3	1119062.33	5458688.65
4	1118478.23	5457387.48
1	1118907.82	5457123.57
Сектор 44		
1	1118826.17	5456941.68
2	1118907.82	5457123.57
3	1118478.23	5457387.48
4	1118401.70	5457217.00
1	1118826.17	5456941.68
Сектор 45		
1	1120023.89	5458388.89
2	1120110.66	5458582.18
3	1119624.76	5458720.66
4	1119543.11	5458538.77

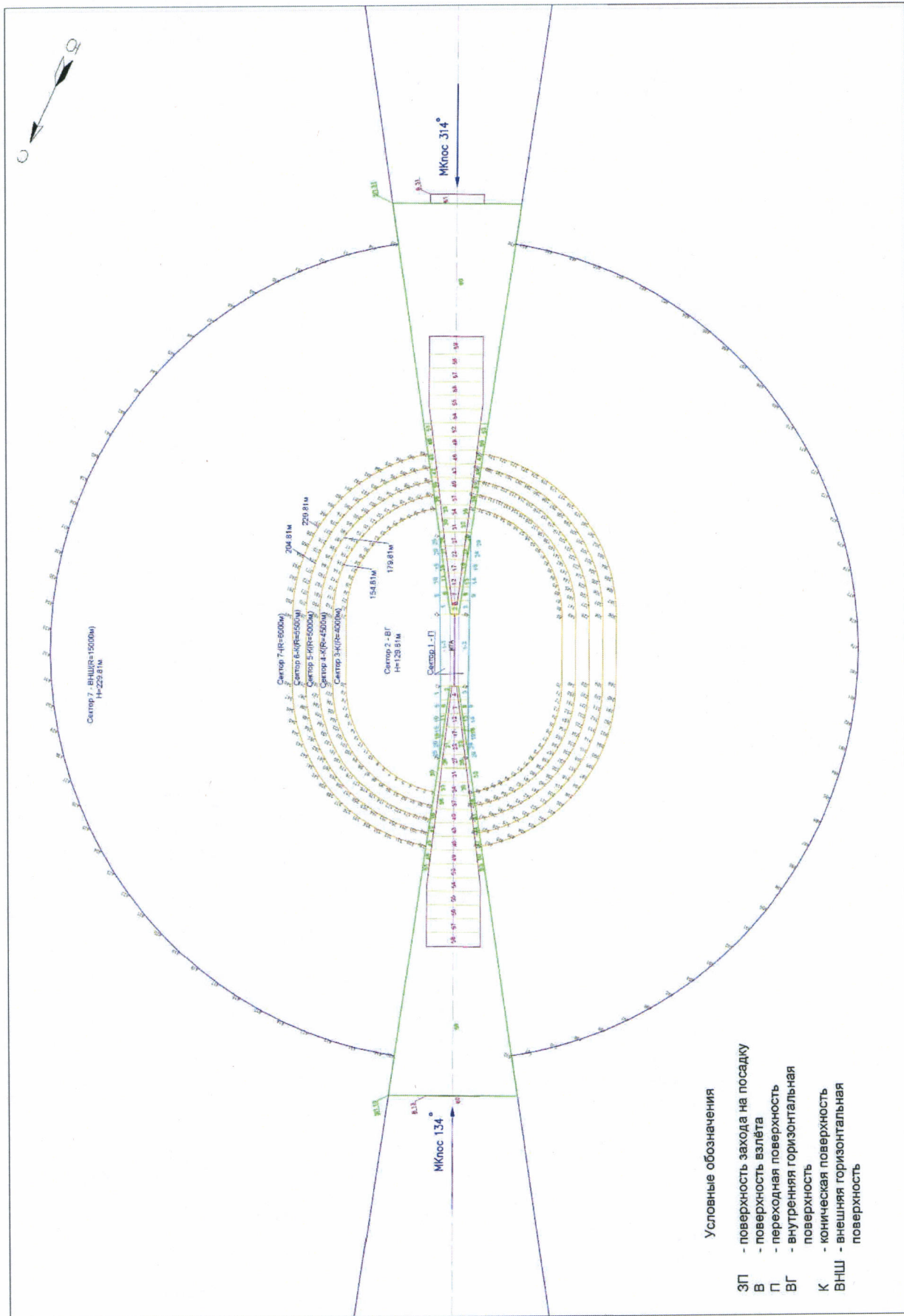
1	1120023.89	5458388.89
Сектор 46		
1	1119337.41	5456859.65
2	1120023.89	5458388.89
3	1119543.11	5458538.77
4	1118907.82	5457123.57
1	1119337.41	5456859.65
Сектор 47		
1	1119250.64	5456666.36
2	1119337.41	5456859.65
3	1118907.82	5457123.57
4	1118826.17	5456941.68
1	1119250.64	5456666.36
Сектор 48		
1	1120504.67	5458239.01
2	1120596.56	5458443.71
3	1120110.66	5458582.18
4	1120023.89	5458388.89
1	1120504.67	5458239.01
Сектор 49		
1	1119767.00	5456595.74
2	1120504.67	5458239.01
3	1120023.89	5458388.89
4	1119337.41	5456859.65
1	1119767.00	5456595.74
Сектор 50		
1	1119675.12	5456391.04
2	1119767.00	5456595.74
3	1119337.41	5456859.65
4	1119250.64	5456666.36
1	1119675.12	5456391.04
Сектор 51		
1	1120739.68	5458165.75
2	1120834.07	5458376.02
3	1120596.56	5458443.71
4	1120504.67	5458239.01
1	1120739.68	5458165.75
Сектор 52		
1	1120196.59	5456331.82
2	1120985.45	5458089.14
3	1120504.67	5458239.01
4	1119767.00	5456595.74
1	1120196.59	5456331.82

Сектор 53		
1	1119882.60	5456256.47
2	1119976.99	5456466.74
3	1119767.00	5456595.74
4	1119675.12	5456391.04
1	1119882.60	5456256.47
Сектор 54		
1	1120636.70	5456091.34
2	1121455.74	5457915.88
3	1121269.11	5458000.71
4	1120985.45	5458089.14
5	1120196.59	5456331.82
6	1120449.75	5456176.30
1	1120636.70	5456091.34
Сектор 55		
1	1121091.89	5455884.46
2	1121910.92	5457708.98
3	1121455.74	5457915.88
4	1120636.70	5456091.34
1	1121091.89	5455884.46
Сектор 56		
1	1121547.09	5455677.58
2	1122366.11	5457502.09
3	1121910.92	5457708.98
4	1121091.89	5455884.46
1	1121547.09	5455677.58
Сектор 57		
1	1122002.28	5455470.71
2	1122821.30	5457295.19
3	1122366.11	5457502.09
4	1121547.09	5455677.58
1	1122002.28	5455470.71
Сектор 58		
1	1122477.34	5455254.81
2	1123296.34	5457079.27
3	1122821.30	5457295.19
4	1122002.28	5455470.71
1	1122477.34	5455254.81
Сектор 59		
1	1126891.12	5451710.63
2	1128856.72	5456089.33
3	1120834.07	5458376.02
4	1120739.68	5458165.75

5	1121269.11	5458000.71
6	1123296.34	5457079.27
7	1122477.34	5455254.81
8	1120449.75	5456176.30
9	1119976.99	5456466.74
10	1119882.60	5456256.47
1	1126891.12	5451710.63
Сектор 60		
1	1127478.28	5452982.00
2	1128297.18	5454806.23
3	1128283.52	5454812.44
4	1127464.62	5452988.20
1	1127478.28	5452982.00

7.7. Графическое изображение границ секторов третьей подзоны приаэродромной территории аэродрома гражданской авиации Усинск приведено на схеме 5.

Схема 5



Условные обозначения

- ЗП - поверхность захода на посадку
- В - поверхность взлёта
- П - переходная поверхность
- ВГ - внутренняя горизонтальная поверхность
- К - коническая поверхность
- ВНШ - внешняя горизонтальная поверхность

8. Описание границ четвертой подзоны:

8.1. Четвертая подзона приаэродромной территории аэродрома гражданской авиации Усинск выделяется по границам зон действия средств радиотехнического обеспечения полетов воздушных судов и авиационной электросвязи (далее – РТОП и АС), обозначенным в аэронавигационном паспорте аэродрома гражданской авиации Усинск.

Граница четвертой подзоны приаэродромной территории аэродрома гражданской авиации Усинск определена путем совмещения границ зон ограничения размещения объектов, создающих помехи в работе наземных объектов средств и систем обслуживания воздушного движения, навигации, посадки и связи, предназначенных для организации воздушного движения. Контур подзоны выделен по максимально удаленным от средств РТОП и АС границам зон ограничений.

В составе четвертой подзоны определены высотные ограничения для окружающей застройки. В границах выделенных участков наклонных поверхностей ограничения застройки указаны высоты от минимальной к максимальной отметке по их границам в направлении от места установки средств РТОП и АС.

8.2. Перечень координат характерных точек границ четвертой подзоны приаэродромной территории аэродрома гражданской авиации Усинск приведен в таблице 5.1.

Таблица 5.1

Обозначение характерных точек границ	Координаты МСК-11 зона 5	
	X	Y
1	1128314.56	5460339.02
2	1128283.59	5461280.83
3	1128193.54	5462218.84
4	1128044.77	5463149.35
5	1127837.87	5464068.68
6	1127573.66	5464973.20
7	1127253.16	5465859.35
8	1126877.66	5466723.62

Обозначение характерных точек гранц	Координаты МСК-11 зона 5	
	X	Y
9	1126448.64	5467562.61
10	1125967.77	5468373.01
11	1125436.98	5469151.62
12	1124858.34	5469895.36
13	1124234.14	5470601.29
14	1123566.84	5471266.65
15	1122859.09	5471888.78
16	1122113.67	5472465.26
17	1121333.52	5472993.78
18	1120521.73	5473472.28
19	1119681.49	5473898.87
20	1118816.12	5474271.85
21	1117929.05	5474589.76
22	1117023.76	5474851.34
23	1116103.83	5475055.56
24	1115172.90	5475201.62
25	1114234.63	5475288.93
26	1113314.57	5475317.17
27	1112350.91	5475286.19
28	1111412.90	5475196.14
29	1110482.40	5475047.37
30	1109563.07	5474840.47
31	1108658.55	5474576.26
32	1107772.40	5474255.76
33	1106908.12	5473880.26
34	1106069.13	5473451.24
35	1105258.74	5472970.37
36	1104480.13	5472439.58
37	1103736.39	5471860.94
38	1103030.45	5471236.74
39	1102365.10	5470569.45
40	1101742.96	5469861.69
41	1101166.49	5469116.27
42	1100637.96	5468336.12
43	1100159.46	5467524.33
44	1099732.88	5466684.09
45	1099359.90	5465818.73
46	1099041.99	5464931.65
47	1098780.41	5464026.36
48	1098576.19	5463106.43

Обозначение характерных точек гранц	Координаты МСК-11 зона 5	
	X	Y
49	1098430.13	5462175.50
50	1098342.82	5461237.23
51	1098314.59	5460295.33
52	1098345.56	5459353.52
53	1098435.61	5458415.51
54	1098584.37	5457485.00
55	1098791.27	5456565.67
56	1099055.49	5455661.15
57	1099375.98	5454775.00
58	1099751.48	5453910.73
59	1100180.51	5453071.73
60	1100661.37	5452261.34
61	1101192.17	5451482.73
62	1101770.81	5450738.99
63	1102395.01	5450033.05
64	1103062.30	5449367.70
65	1103770.05	5448745.56
66	1104515.48	5448169.09
67	1105295.62	5447640.56
68	1106107.42	5447162.06
69	1106947.66	5446735.48
70	1107813.02	5446362.50
71	1108700.10	5446044.59
72	1109605.39	5445783.01
73	1110525.31	5445578.79
74	1111456.25	5445432.73
75	1112394.52	5445345.42
76	1113336.42	5445317.19
77	1114278.23	5445348.16
78	1115216.24	5445438.21
79	1116146.75	5445586.97
80	1117066.08	5445793.87
81	1117970.60	5446058.09
82	1118856.75	5446378.58
83	1119721.02	5446754.08
84	1120560.01	5447183.11
85	1121370.41	5447663.97
86	1122149.02	5448194.77
87	1122892.75	5448773.41
88	1123598.69	5449397.61

Обозначение характерных точек границ	Координаты МСК-11 зона 5	
	X	Y
89	1124264.04	5450064.90
90	1124886.18	5450772.66
91	1125462.65	5451518.08
92	1125991.18	5452298.22
93	1126469.68	5453110.02
94	1126896.27	5453950.26
95	1127269.25	5454815.62
96	1127587.16	5455702.70
97	1127848.74	5456607.99
98	1128052.96	5457527.91
99	1128199.02	5458458.85
100	1128286.33	5459397.12
1	1128314.56	5460339.02

8.3. Муниципальные образования, в границах территории которых полностью или частично расположена четвертая подзона приаэродромной территории аэродрома гражданской авиации Усинск, приведены в таблице 5.2.

Таблица 5.2

№ п/п	Муниципальное образование
1	Городской округ «Усинск»
1.1	Город республиканского значения Усинск
1.2	Посёлок городского типа Парма
1.3	Посёлок сельского типа Усадор
1.4	Посёлок сельского типа Мичаэль
1.5	Село Колва

8.4. Перечень кадастровых кварталов, в границах территорий которых полностью или частично расположена четвертая подзона приаэродромной территории аэродрома гражданской авиации Усинск, приведен в таблице 5.3.

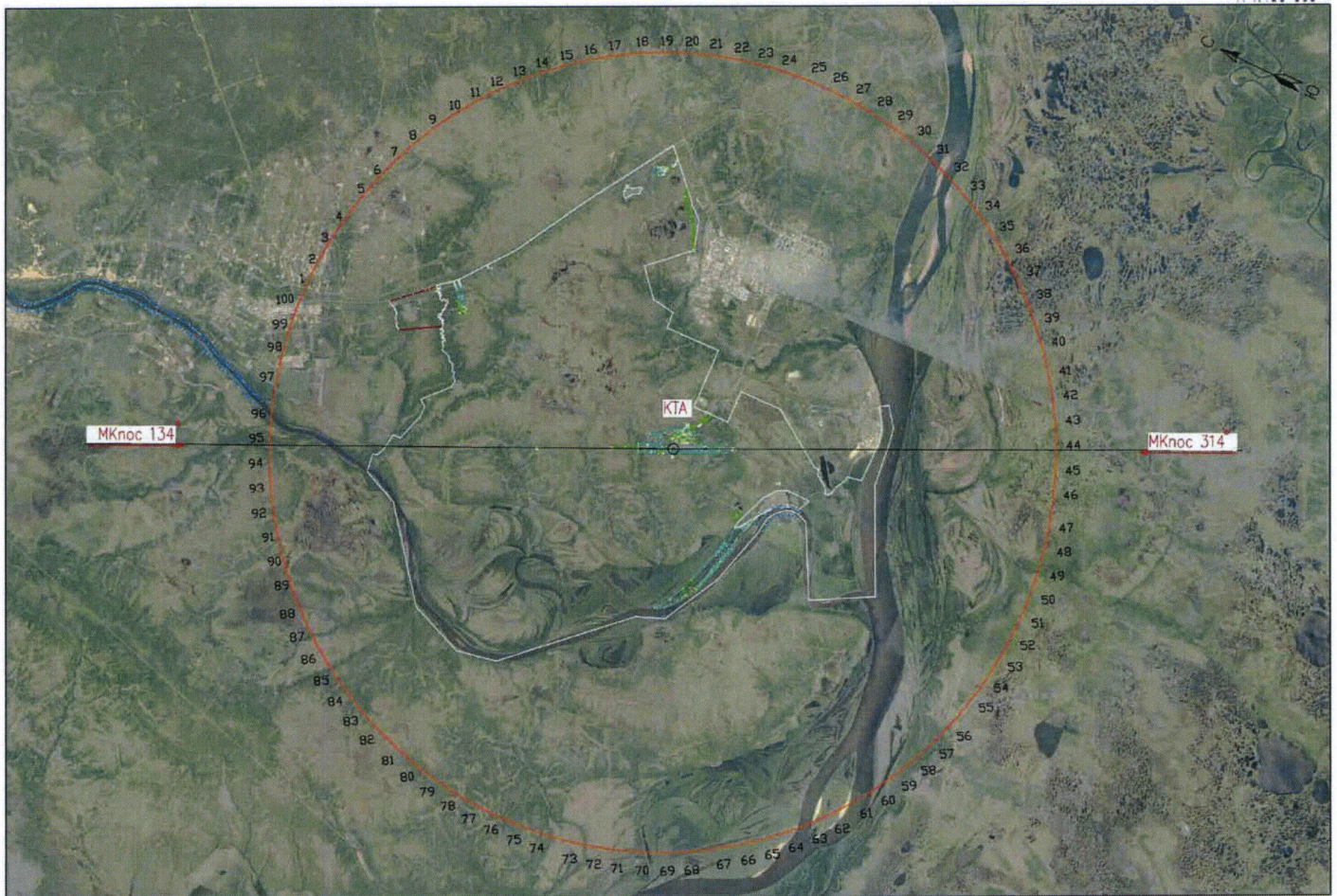
Таблица 5.3

№ строки	Номера кадастровых кварталов					
	1	2	3	4	5	6
1	11:12:0301001	11:15:0102010	11:15:0102018	11:15:0105019	11:15:0103002	11:15:0401022
2	11:15:0101003	11:15:0102011	11:15:0103004	11:15:0105020	11:15:0103003	11:15:0401023
3	11:15:0101004	11:15:0102012	11:15:0105001	11:15:0105021	11:15:0103005	11:15:0401024

№ строки	Номера кадастровых кварталов					
	1	2	3	4	5	6
4	11:15:0101005	11:15:0102013	11:15:0105002	11:15:0105022	11:15:0103006	11:15:0401025
5	11:15:0101008	11:15:0102014	11:15:0105003	11:15:0105023	11:15:0103007	11:15:0401026
6	11:15:0101009	11:15:0102017	11:15:0105004	11:15:0105024	11:15:0103008	11:15:0401028
7	11:15:0101010	11:15:0103001	11:15:0105005	11:15:0105025	11:15:0103009	11:15:0402060
8	11:15:0101011	11:15:0104001	11:15:0105006	11:15:0105026	11:15:0103010	11:15:0402062
9	11:15:0101012	11:15:0301025	11:15:0105007	11:15:0105027	11:15:0103011	11:15:0402071
10	11:15:0101013	11:15:0301028	11:15:0105008	11:15:0401005	11:15:0103012	11:15:1701001
11	11:15:0101014	11:15:0301029	11:15:0105009	11:15:0401011	11:15:0103013	11:15:1701002
12	11:15:0101015	11:15:0401001	11:15:0105010	11:15:0401012	11:15:0401002	11:15:1701003
13	11:15:0101016	11:15:0402004	11:15:0105011	11:15:0401013	11:15:0401003	11:15:1701004
14	11:15:0101017	11:15:0402059	11:15:0105012	11:15:0401014	11:15:0401004	11:15:1701005
15	11:15:0101018	11:15:0402063	11:15:0105013	11:15:0401015	11:15:0401006	11:15:1701006
16	11:15:0101019	11:15:0402064	11:15:0105014	11:15:0401016	11:15:0401007	11:15:1701007
17	11:15:0101020	11:15:0402065	11:15:0105015	11:15:0401017	11:15:0401008	11:15:1701008
18	11:15:0102003	11:15:0402070	11:15:0105016	11:15:0401018	11:15:0401009	11:15:1701009
19	11:15:0102005	11:15:0601001	11:15:0105017	11:15:0401019	11:15:0401010	11:15:1801001
20	11:15:0102007	11:15:2201001	11:15:0105018	11:15:0401021	11:15:0401020	11:15:2301001
21	11:15:0301002	11:15:0301021	11:15:0301022	11:15:0301023	11:15:0301026	11:15:0301027
22	11:15:0402003	11:15:0402057	11:15:0402058	11:15:0402061	-	-

8.5. Графическое изображение границ четвертой подзоны приаэродромной территории аэродрома гражданской авиации Усинск приведено на схеме 6.

Схема 6



Условные обозначения:

— граница четвертой подзоны приаэродромной территории

32 – номера характерных точек границ

8.6. Перечень координат характерных точек границ секторов четвертой подзоны приаэродромной территории аэродрома гражданской авиации Усинск приведен в таблице 5.4.

Таблица 5.4

Обозначение характерных точек границ	Координаты МСК-11 зона 5	
	X	Y
Сектор 1		
1	1117938.40	5458436.02
2	1117886.64	5458346.36
3	1117796.98	5458294.60
4	1117693.45	5458294.60
5	1117603.79	5458346.36
6	1117552.03	5458436.02
7	1117552.03	5458539.55
8	1117603.79	5458629.21
9	1117693.45	5458680.97

10	1117796.98	5458680.97
11	1117886.64	5458629.21
12	1117938.40	5458539.55
1	1117938.40	5458436.02
Сектор 2		
13	1115368.24	5459622.28
14	1115316.48	5459532.63
15	1115226.82	5459480.86
16	1115123.29	5459480.86
17	1115033.63	5459532.63
18	1114981.87	5459622.28
19	1114981.87	5459725.81
20	1115033.63	5459815.47
21	1115123.29	5459867.23
22	1115226.82	5459867.23
23	1115316.48	5459815.47
24	1115368.24	5459725.81
13	1115368.24	5459622.28
Сектор 3		
25	1113146.79	5459845.58
26	1113229.04	5459811.54
27	1113313.53	5459793.07
28	1113393.51	5459789.18
29	1113456.77	5459795.23
30	1113543.67	5459817.29
31	1113636.52	5459861.15
32	1113703.57	5459909.73
33	1113758.23	5459964.61
34	1113804.49	5460028.47
35	1113845.28	5460111.86
36	1113855.94	5460143.07
37	1113873.75	5460219.63
38	1113881.60	5460296.28
39	1113877.53	5460373.64
40	1113866.38	5460431.81
41	1113834.43	5460521.09
42	1113808.56	5460569.20
43	1113760.82	5460634.81
44	1113704.27	5460690.83
45	1113635.28	5460739.71
46	1113564.42	5460774.19
47	1113483.35	5460798.32
48	1113406.13	5460808.15

49	1113370.37	5460813.49
50	1113279.24	5460815.39
51	1113192.46	5460801.52
52	1113112.99	5460774.25
53	1113026.48	5460725.38
54	1112966.75	5460675.95
55	1112916.54	5460619.40
56	1112874.02	5460553.33
57	1112842.16	5460480.78
58	1112824.80	5460417.85
59	1112822.24	5460404.55
60	1112814.55	5460326.95
61	1112818.84	5460250.46
62	1112837.43	5460166.79
63	1112869.21	5460089.12
64	1112918.87	5460010.82
65	1112976.88	5459947.78
66	1113009.51	5459920.38
67	1113074.49	5459877.97
68	1113146.79	5459845.58
25	1113146.79	5459845.58
Сектор 4		
69	1111155.95	5461536.36
70	1111104.18	5461446.71
71	1111014.53	5461394.94
72	1110911.00	5461394.94
73	1110821.34	5461446.71
74	1110769.58	5461536.36
75	1110769.58	5461639.89
76	1110821.34	5461729.55
77	1110911.00	5461781.31
78	1111014.53	5461781.31
79	1111104.18	5461729.55
80	1111155.95	5461639.89
69	1111155.95	5461536.36
Сектор 5		
81	1108527.67	5462745.86
82	1108475.91	5462656.20
83	1108386.25	5462604.43
84	1108282.72	5462604.43
85	1108193.07	5462656.20
86	1108141.30	5462745.86
87	1108141.30	5462849.38

88	1108193.07	5462939.04
89	1108282.72	5462990.81
90	1108386.25	5462990.81
91	1108475.91	5462939.04
92	1108527.67	5462849.38
81	1108527.67	5462745.86
Сектор 6		
93	1111734.93	5460856.73
94	1111841.86	5461091.97
95	1111428.81	5461375.25
93	1111734.93	5460856.73
Сектор 7		
95	1111428.81	5461375.25
96	1111913.84	5461250.33
97	1112020.76	5461485.57
95	1111428.81	5461375.25
Сектор 8		
93	1111734.93	5460856.73
98	1112049.44	5460324.01
99	1112266.21	5460800.94
94	1111841.86	5461091.97
93	1111734.93	5460856.73
Сектор 9		
94	1111841.86	5461091.97
99	1112266.21	5460800.94
100	1112338.37	5460959.70
101	1111877.75	5461170.93
94	1111841.86	5461091.97
Сектор 10		
100	1112338.37	5460959.70
102	1112412.14	5461121.98
96	1111913.84	5461250.33
101	1111877.75	5461170.93
100	1112338.37	5460959.70
Сектор 11		
102	1112412.14	5461121.98
103	1112628.92	5461598.91
97	1112020.76	5461485.57
96	1111913.84	5461250.33
102	1112412.14	5461121.98
Сектор 12		
98	1112049.44	5460324.01
104	5459798.39	1112359.75

105	5460513.78	1112684.92
99	1112266.21	5460800.94
98	1112049.44	5460324.01
Сектор 13		
99	1112266.21	5460800.94
105	5460513.78	1112684.92
106	5460751.24	1112792.85
100	1112338.37	5460959.70
99	1112266.21	5460800.94
Сектор 14		
106	5460751.24	1112792.85
107	5460995.35	1112903.81
102	1112412.14	5461121.98
100	1112338.37	5460959.70
106	5460751.24	1112792.85
Сектор 15		
107	5460995.35	1112903.81
108	5461710.74	1113228.97
103	1112628.92	5461598.91
102	1112412.14	5461121.98
107	5460995.35	1112903.81
Сектор 16		
109	1112670.07	5459272.77
65	1112976.88	5459947.78
64	1112918.87	5460010.82
63	1112869.21	5460089.12
62	1112837.43	5460166.79
61	1112818.84	5460250.46
60	1112814.55	5460326.95
59	1112822.24	5460404.55
58	1112824.80	5460417.85
105	5460513.78	1112684.92
104	5459798.39	1112359.75
109	1112670.07	5459272.77
Сектор 17		
58	1112824.80	5460417.85
57	1112842.16	5460480.78
56	1112874.02	5460553.33
55	1112916.54	5460619.40
110	1112963.93	5460672.77
106	5460751.24	1112792.85
105	5460513.78	1112684.92
58	1112824.80	5460417.85

Сектор 18		
110	1112963.93	5460672.77
54	1112966.75	5460675.95
53	1113026.48	5460725.38
52	1113112.99	5460774.25
51	1113192.46	5460801.52
50	1113279.24	5460815.39
49	1113370.37	5460813.49
111	1113395.47	5460868.72
107	5460995.35	1112903.81
106	5460751.24	1112792.85
110	1112963.93	5460672.77
Сектор 19		
111	1113395.47	5460868.72
112	1113829.03	5461822.57
108	5461710.74	1113228.97
107	5460995.35	1112903.81
111	1113395.47	5460868.72
Сектор 20		
113	1112980.383	5458747.151
29	1113456.77	5459795.23
28	1113393.51	5459789.18
27	1113313.53	5459793.07
26	1113229.04	5459811.54
25	1113146.79	5459845.58
68	1113146.79	5459845.58
67	1113074.49	5459877.97
66	1113009.51	5459920.38
65	1112976.88	5459947.78
109	1112670.07	5459272.77
113	1112980.383	5458747.151
Сектор 21		
42	1113808.56	5460569.20
114	1114429.085	5461934.396
112	1113829.03	5461822.57
49	1113370.37	5460813.49
48	1113406.13	5460808.15
47	1113483.35	5460798.32
46	1113564.42	5460774.19
45	1113635.28	5460739.71
44	1113704.27	5460690.83
43	1113760.82	5460634.81
42	1113808.56	5460569.20

Сектор 22		
121	1113243.12	5459325.19
120	1113444.97	5459325.19
119	1113697.13	5459392.75
118	1113923.21	5459523.28
117	1114107.80	5459707.87
116	1114238.33	5459933.95
115	1114277.51	5460080.17
122	1113877.95	5460260.61
37	1113873.75	5460219.63
36	1113855.94	5460143.07
35	1113845.28	5460111.86
34	1113804.49	5460028.47
33	1113758.23	5459964.61
32	1113703.57	5459909.73
31	1113636.52	5459861.15
30	1113543.67	5459817.29
29	1113456.77	5459795.23
121	1113243.12	5459325.19
Сектор 23		
115	1114277.51	5460080.17
127	1114305.89	5460186.10
126	1114305.89	5460447.16
125	1114238.33	5460699.31
124	1114107.80	5460925.39
123	1114013.38	5461019.81
42	1113808.56	5460569.20
41	1113834.43	5460521.09
40	1113866.38	5460431.81
39	1113877.53	5460373.64
38	1113881.60	5460296.28
122	1113877.95	5460260.61
115	1114277.51	5460080.17
Сектор 24		
128	1114735.00	5459872.23
129	1114700.27	5459742.61
130	1114504.48	5459403.49
131	1114227.59	5459126.60
132	1113888.47	5458930.81
133	1113510.24	5458829.46
134	1113118.66	5458829.46
135	1113028.75	5458853.56
121	1113243.12	5459325.19

120	1113444.97	5459325.19
119	1113697.13	5459392.75
118	1113923.21	5459523.28
117	1114107.80	5459707.87
116	1114238.33	5459933.95
115	1114277.51	5460080.17
128	1114735.00	5459872.23
Сектор 25		
136	1114232.45	5461501.80
137	1114504.48	5461229.77
138	1114700.27	5460890.66
139	1114801.61	5460512.42
140	1114801.61	5460120.84
128	1114735.00	5459872.23
115	1114277.51	5460080.17
127	1114305.89	5460186.10
126	1114305.89	5460447.16
125	1114238.33	5460699.31
124	1114107.80	5460925.39
123	1114013.38	5461019.81
136	1114232.45	5461501.80
Сектор 26		
141	1112896.67	5458888.94
142	1112740.42	5458930.81
143	1112401.30	5459126.60
144	1112124.42	5459403.49
145	1111928.63	5459742.61
146	1111827.28	5460120.84
147	1111827.28	5460512.42
148	1111861.91	5460641.65
141	1112896.67	5458888.94
Сектор 27		
149	1112528.75	5461580.24
150	1112740.42	5461702.45
151	1113118.66	5461803.80
152	1113510.24	5461803.80
153	1113599.69	5461779.83
149	1112528.75	5461580.24
Сектор 28		
155	1111660.98	5461418.52
156	1111727.74	5461534.15
157	1112096.92	5461903.34
158	1112549.08	5462164.39

159	1113053.39	5462299.52
160	1113575.50	5462299.52
161	1114079.81	5462164.39
162	1114531.97	5461903.34
163	1114901.15	5461534.15
164	1115162.21	5461082.00
165	1115297.34	5460577.68
166	1115297.34	5460055.58
167	1115244.18	5459857.21
22	1115226.82	5459867.23
21	1115123.29	5459867.23
20	1115033.63	5459815.47
154	1114997.51	5459752.91
128	1114735.00	5459872.23
140	1114801.61	5460120.84
139	1114801.61	5460512.42
138	1114700.27	5460890.66
137	1114504.48	5461229.77
136	1114232.45	5461501.80
114	1114429.09	5461934.40
153	1113599.69	5461779.83
152	1113510.24	5461803.80
151	1113118.66	5461803.80
150	1112740.42	5461702.45
149	1112528.75	5461580.24
155	1111660.98	5461418.52
Сектор 29		
168	1115121.99	5459481.61
169	1114901.15	5459099.11
170	1114531.97	5458729.92
171	1114079.81	5458468.87
172	1113575.50	5458333.74
173	1113053.39	5458333.74
174	1112549.08	5458468.87
175	1112096.92	5458729.92
176	1111727.74	5459099.11
177	1111466.69	5459551.26
178	1111331.56	5460055.58
179	1111331.56	5460577.68
180	1111466.69	5461082.00
181	1111533.56	5461197.82
148	1111861.91	5460641.65
147	1111827.28	5460512.42

146	1111827.28	5460120.84
145	1111928.63	5459742.61
144	1112124.42	5459403.49
143	1112401.30	5459126.60
142	1112740.42	5458930.81
141	1112896.67	5458888.94
113	1112980.38	5458747.15
135	1113028.75	5458853.56
134	1113118.66	5458829.46
133	1113510.24	5458829.46
132	1113888.47	5458930.81
131	1114227.59	5459126.60
130	1114504.48	5459403.49
129	1114700.27	5459742.61
128	1114735.00	5459872.23
154	1114997.51	5459752.91
19	1114981.87	5459725.81
18	1114981.87	5459622.28
17	1115033.63	5459532.63
168	1115121.99	5459481.61
Сектор 30		
182	1111155.95	5461575.67
183	1111456.58	5461989.46
184	1111844.98	5462339.17
185	1112297.61	5462600.49
186	1112794.67	5462762.00
187	1113314.45	5462816.63
188	1113834.23	5462762.00
189	1114331.29	5462600.49
190	1114783.91	5462339.17
191	1115172.31	5461989.46
192	1115479.51	5461566.63
193	1115692.09	5461089.17
194	1115800.75	5460577.95
195	1115800.75	5460055.31
196	1115692.09	5459544.09
197	1115479.51	5459066.63
198	1115172.31	5458643.80
199	1114783.91	5458294.09
200	1114331.29	5458032.77
201	1113834.23	5457871.26
202	1113314.45	5457816.63
203	1112794.67	5457871.26

204	1112297.61	5458032.77
205	1111844.98	5458294.09
206	1111456.58	5458643.80
207	1111149.38	5459066.63
208	1110936.81	5459544.09
209	1110828.14	5460055.31
210	1110828.14	5460577.95
211	1110936.81	5461089.17
212	1111093.15	5461440.34
70	1111104.18	5461446.71
69	1111155.95	5461536.36
182	1111155.95	5461575.67
168	1115121.99	5459481.61
169	1114901.15	5459099.11
170	1114531.97	5458729.92
171	1114079.81	5458468.87
172	1113575.50	5458333.74
173	1113053.39	5458333.74
174	1112549.08	5458468.87
175	1112096.92	5458729.92
176	1111727.74	5459099.11
177	1111466.69	5459551.26
178	1111331.56	5460055.58
179	1111331.56	5460577.68
180	1111466.69	5461082.00
181	1111533.56	5461197.82
95	1111428.81	5461375.25
155	1111660.98	5461418.52
156	1111727.74	5461534.15
157	1112096.92	5461903.34
158	1112549.08	5462164.39
159	1113053.39	5462299.52
160	1113575.50	5462299.52
161	1114079.81	5462164.39
162	1114531.97	5461903.34
163	1114901.15	5461534.15
164	1115162.21	5461082.00
165	1115297.34	5460577.68
166	1115297.34	5460055.58
167	1115244.18	5459857.21
22	1115226.82	5459867.23
21	1115123.29	5459867.23
20	1115033.63	5459815.47

154	1114997.51	5459752.91
19	1114981.87	5459725.81
18	1114981.87	5459622.28
17	1115033.63	5459532.63
168	1115121.99	5459481.61
Сектор 31		
213	1116298.01	5460003.05
214	1116167.62	5459389.58
215	1115912.52	5458816.63
216	1115543.88	5458309.24
217	1115077.80	5457889.58
218	1114534.66	5457575.99
219	1113938.18	5457382.19
220	1113314.45	5457316.63
221	1112690.71	5457382.19
222	1112094.24	5457575.99
223	1111551.09	5457889.58
224	1111085.01	5458309.24
225	1110716.37	5458816.63
226	1110461.28	5459389.58
227	1110330.88	5460003.05
228	1110330.88	5460630.22
229	1110461.28	5461243.68
230	1110716.37	5461816.63
231	1111085.01	5462324.02
232	1111551.09	5462743.68
233	1112094.24	5463057.27
234	1112690.71	5463251.07
235	1113314.45	5463316.63
236	1113938.18	5463251.07
237	1114534.66	5463057.27
238	1115077.80	5462743.68
239	1115543.88	5462324.02
240	1115912.52	5461816.63
241	1116167.62	5461243.68
242	1116298.01	5460630.22
213	1116298.01	5460003.05
Сектор 32		
243	1116795.27	5459950.78
244	1116643.14	5459235.07
245	1116345.54	5458566.63
246	1115915.45	5457974.67
247	1115371.70	5457485.07

248	1114738.02	5457119.22
249	1114042.14	5456893.11
250	1113314.45	5456816.63
251	1112586.76	5456893.11
252	1111890.87	5457119.22
253	1111257.20	5457485.07
254	1110713.44	5457974.67
255	1110283.36	5458566.63
256	1109985.75	5459235.07
257	1109833.62	5459950.78
258	1109833.62	5460682.48
259	1109985.75	5461398.19
260	1110283.36	5462066.63
261	1110713.44	5462658.59
262	1111257.20	5463148.19
263	1111890.87	5463514.04
264	1112586.76	5463740.15
265	1113314.45	5463816.63
266	1114042.14	5463740.15
267	1114738.02	5463514.04
268	1115371.70	5463148.19
269	1115915.45	5462658.59
270	1116345.54	5462066.63
271	1116643.14	5461398.19
272	1116795.27	5460682.48
243	1116795.27	5459950.78
Сектор 33		
273	1117292.53	5459898.52
274	1117118.67	5459080.56
275	1116778.55	5458316.63
276	1116287.03	5457640.11
277	1115665.59	5457080.56
278	1114941.39	5456662.45
279	1114146.09	5456404.04
280	1113314.45	5456316.63
281	1112482.80	5456404.04
282	1111687.50	5456662.45
283	1110963.31	5457080.56
284	1110341.87	5457640.11
285	1109850.35	5458316.63
286	1109510.22	5459080.56
287	1109336.36	5459898.52
288	1109336.36	5460734.74

289	1109510.22	5461552.70
290	1109850.35	5462316.63
291	1110341.87	5462993.15
292	1110963.31	5463552.70
293	1111687.50	5463970.81
294	1112482.80	5464229.22
295	1113314.45	5464316.63
296	1114146.09	5464229.22
297	1114941.39	5463970.81
298	1115665.59	5463552.70
299	1116287.03	5462993.15
300	1116778.55	5462316.63
301	1117118.67	5461552.70
302	1117292.53	5460734.74
273	1117292.53	5459898.52
Сектор 34		
303	1117789.80	5459846.25
304	1117594.20	5458926.05
305	1117211.56	5458066.63
306	1116658.60	5457305.54
307	1115959.48	5456676.05
308	1115144.76	5456205.68
309	1114250.05	5455914.97
310	1113314.45	5455816.63
311	1112378.84	5455914.97
312	1111484.13	5456205.68
313	1110669.41	5456676.05
314	1109970.30	5457305.54
315	1109417.33	5458066.63
316	1109034.69	5458926.05
317	1108839.10	5459846.25
318	1108839.10	5460787.01
319	1109034.69	5461707.21
320	1109417.33	5462566.63
321	1109970.30	5463327.72
322	1110669.41	5463957.21
323	1111484.13	5464427.59
324	1112378.84	5464718.30
325	1113314.45	5464816.63
326	1114250.05	5464718.30
327	1115144.76	5464427.59
328	1115959.48	5463957.21
329	1116658.60	5463327.72

330	1117211.56	5462566.63
331	1117594.20	5461707.21
332	1117789.80	5460787.01
303	1117789.80	5459846.25
Сектор 35		
333	1117878.28	5458341.54
334	1117644.57	5457816.63
335	1117030.17	5456970.98
336	1116253.37	5456271.55
337	1115348.13	5455748.90
338	1114354.01	5455425.89
339	1113314.45	5455316.63
340	1112274.89	5455425.89
341	1111280.76	5455748.90
342	1110375.52	5456271.55
343	1109598.72	5456970.98
344	1108984.32	5457816.63
345	1108559.16	5458771.55
346	1108341.84	5459793.99
347	1108341.84	5460839.27
348	1108559.16	5461861.72
349	1108984.32	5462816.63
350	1109598.72	5463662.28
351	1110375.52	5464361.72
352	1111280.76	5464884.36
353	1112274.89	5465207.37
354	1113314.45	5465316.63
355	1114354.01	5465207.37
356	1115348.13	5464884.36
357	1116253.37	5464361.72
358	1117030.17	5463662.28
359	1117644.57	5462816.63
360	1118069.73	5461861.72
361	1118287.06	5460839.27
362	1118287.06	5459793.99
363	1118069.73	5458771.55
364	1117938.40	5458476.58
12	1117938.40	5458539.55
11	1117886.64	5458629.21
10	1117796.98	5458680.97
9	1117693.45	5458680.97
8	1117603.79	5458629.21
7	1117552.03	5458539.55

6	1117552.03	5458436.02
5	1117603.79	5458346.36
4	1117693.45	5458294.60
3	1117796.98	5458294.60
333	1117878.28	5458341.54
Сектор 36		
365	1108487.04	5462919.76
366	1108624.93	5463190.37
367	1109132.21	5463888.60
368	1109742.48	5464498.86
369	1110440.70	5465006.15
370	1111209.69	5465397.97
371	1112030.50	5465664.67
372	1112882.92	5465799.68
373	1113745.97	5465799.68
374	1114598.40	5465664.67
375	1115419.21	5465397.97
376	1116188.19	5465006.15
377	1116886.41	5464498.86
378	1117496.68	5463888.60
379	1118003.97	5463190.37
380	1118395.78	5462421.39
381	1118662.48	5461600.58
382	1118797.49	5460748.16
383	1118797.49	5459885.11
384	1118662.48	5459032.68
385	1118395.78	5458211.87
386	1118003.97	5457442.89
387	1117496.68	5456744.67
388	1116886.41	5456134.40
389	1116188.19	5455627.11
390	1115419.21	5455235.29
391	1114598.40	5454968.60
392	1113745.97	5454833.59
393	1112882.92	5454833.59
394	1112030.50	5454968.60
395	1111209.69	5455235.29
396	1110440.70	5455627.11
397	1109742.48	5456134.40
398	1109132.21	5456744.67
399	1108624.93	5457442.89
400	1108233.11	5458211.87
401	1107966.41	5459032.68

402	1107831.40	5459885.11
403	1107831.40	5460748.16
404	1107966.41	5461600.58
405	1108233.11	5462421.39
406	1108326.38	5462604.43
83	1108386.25	5462604.43
82	1108475.91	5462656.20
81	1108527.67	5462745.86
92	1108527.67	5462849.38
365	1108487.04	5462919.76
Сектор 37		
407	1119295.95	5459845.88
408	1119148.67	5458915.96
409	1118857.72	5458020.53
410	1118430.29	5457181.64
411	1117876.88	5456419.94
412	1117211.14	5455754.20
413	1116449.44	5455200.79
414	1115610.55	5454773.35
415	1114715.12	5454482.41
416	1113785.20	5454335.13
417	1112843.69	5454335.13
418	1111913.77	5454482.41
419	1111018.35	5454773.35
420	1110179.46	5455200.79
421	1109417.76	5455754.20
422	1108752.01	5456419.94
423	1108198.61	5457181.64
424	1107771.17	5458020.53
425	1107480.23	5458915.96
426	1107332.94	5459845.88
427	1107332.94	5460787.39
428	1107480.23	5461717.30
429	1107771.17	5462612.73
430	1108198.61	5463451.62
431	1108752.01	5464213.32
432	1109417.76	5464879.07
433	1110179.46	5465432.47
434	1111018.35	5465859.91
435	1111913.77	5466150.85
436	1112843.69	5466298.13
437	1113785.20	5466298.13
438	1114715.12	5466150.85

439	1115610.55	5465859.91
440	1116449.44	5465432.47
441	1117211.14	5464879.07
442	1117876.88	5464213.32
443	1118430.29	5463451.62
444	1118857.72	5462612.73
445	1119148.67	5461717.30
446	1119295.95	5460787.39
407	1119295.95	5459845.88
Сектор 38		
447	1119794.41	5459806.65
448	1119634.85	5458799.24
449	1119319.66	5457829.19
450	1118856.61	5456920.39
451	1118257.09	5456095.22
452	1117535.86	5455373.99
453	1116710.69	5454774.47
454	1115801.89	5454311.41
455	1114831.84	5453996.23
456	1113824.43	5453836.67
457	1112804.46	5453836.67
458	1111797.05	5453996.23
459	1110827.00	5454311.41
460	1109918.21	5454774.47
461	1109093.03	5455373.99
462	1108371.81	5456095.22
463	1107772.29	5456920.39
464	1107309.23	5457829.19
465	1106994.04	5458799.24
466	1106834.48	5459806.65
467	1106834.48	5460826.62
468	1106994.04	5461834.03
469	1107309.23	5462804.07
470	1107772.29	5463712.87
471	1108371.81	5464538.04
472	1109093.03	5465259.27
473	1109918.21	5465858.79
474	1110827.00	5466321.85
475	1111797.05	5466637.04
476	1112804.46	5466796.59
477	1113824.43	5466796.59
478	1114831.84	5466637.04
479	1115801.89	5466321.85

480	1116710.69	5465858.79
481	1117535.86	5465259.27
482	1118257.09	5464538.04
483	1118856.61	5463712.87
484	1119319.66	5462804.07
485	1119634.85	5461834.03
486	1119794.41	5460826.62
447	1119794.41	5459806.65
Сектор 39		
487	1120292.87	5459767.42
488	1120121.04	5458682.51
489	1119781.60	5457637.85
490	1119282.93	5456659.14
491	1118637.29	5455770.49
492	1117860.58	5454993.79
493	1116971.94	5454348.15
494	1115993.23	5453849.47
495	1114948.56	5453510.04
496	1113863.66	5453338.21
497	1112765.23	5453338.21
498	1111680.33	5453510.04
499	1110635.66	5453849.47
500	1109656.96	5454348.15
501	1108768.31	5454993.79
502	1107991.60	5455770.49
503	1107345.97	5456659.14
504	1106847.29	5457637.85
505	1106507.86	5458682.51
506	1106336.03	5459767.42
507	1106336.03	5460865.84
508	1106507.86	5461950.75
509	1106847.29	5462995.41
510	1107345.97	5463974.12
511	1107991.60	5464862.77
512	1108768.31	5465639.47
513	1109656.96	5466285.11
514	1110635.66	5466783.79
515	1111680.33	5467123.22
516	1112765.23	5467295.05
517	1113863.66	5467295.05
518	1114948.56	5467123.22
519	1115993.23	5466783.79
520	1116971.94	5466285.11

521	1117860.58	5465639.47
522	1118637.29	5464862.77
523	1119282.93	5463974.12
524	1119781.60	5462995.41
525	1120121.04	5461950.75
526	1120292.87	5460865.84
487	1120292.87	5459767.42
Сектор 40		
527	1120791.33	5459728.19
528	1120607.22	5458565.79
529	1120243.54	5457446.51
530	1119709.25	5456397.89
531	1119017.49	5455445.77
532	1118185.31	5454613.59
533	1117233.19	5453921.83
534	1116184.57	5453387.53
535	1115065.29	5453023.86
536	1113902.89	5452839.75
537	1112726.00	5452839.75
538	1111563.61	5453023.86
539	1110444.32	5453387.53
540	1109395.71	5453921.83
541	1108443.59	5454613.59
542	1107611.40	5455445.77
543	1106919.65	5456397.89
544	1106385.35	5457446.51
545	1106021.67	5458565.79
546	1105837.57	5459728.19
547	1105837.57	5460905.07
548	1106021.67	5462067.47
549	1106385.35	5463186.76
550	1106919.65	5464235.37
551	1107611.40	5465187.49
552	1108443.59	5466019.68
553	1109395.71	5466711.43
554	1110444.32	5467245.73
555	1111563.61	5467609.41
556	1112726.00	5467793.51
557	1113902.89	5467793.51
558	1115065.29	5467609.41
559	1116184.57	5467245.73
560	1117233.19	5466711.43
561	1118185.31	5466019.68

562	1119017.49	5465187.49
563	1119709.25	5464235.37
564	1120243.54	5463186.76
565	1120607.22	5462067.47
566	1120791.33	5460905.07
527	1120791.33	5459728.19
Сектор 41		
567	1121289.79	5459688.96
568	1121093.41	5458449.07
569	1120705.48	5457255.16
570	1120135.57	5456136.64
571	1119397.69	5455121.05
572	1118510.03	5454233.38
573	1117494.44	5453495.51
574	1116375.91	5452925.59
575	1115182.01	5452537.67
576	1113942.12	5452341.29
577	1112686.77	5452341.29
578	1111446.88	5452537.67
579	1110252.98	5452925.59
580	1109134.46	5453495.51
581	1108118.86	5454233.38
582	1107231.20	5455121.05
583	1106493.33	5456136.64
584	1105923.41	5457255.16
585	1105535.49	5458449.07
586	1105339.11	5459688.96
587	1105339.11	5460944.30
588	1105535.49	5462184.19
589	1105923.41	5463378.10
590	1106493.33	5464496.62
591	1107231.20	5465512.22
592	1108118.86	5466399.88
593	1109134.46	5467137.75
594	1110252.98	5467707.67
595	1111446.88	5468095.59
596	1112686.77	5468291.97
597	1113942.12	5468291.97
598	1115182.01	5468095.59
599	1116375.91	5467707.67
600	1117494.44	5467137.75
601	1118510.03	5466399.88
602	1119397.69	5465512.22

603	1120135.57	5464496.62
604	1120705.48	5463378.10
605	1121093.41	5462184.19
606	1121289.79	5460944.30
567	1121289.79	5459688.96
Сектор 42		
607	1121797.67	5459782.91
608	1121663.89	5458723.89
609	1121398.43	5457689.99
610	1121005.48	5456697.51
611	1120491.23	5455762.10
612	1119863.81	5454898.53
613	1119133.10	5454120.40
614	1118310.62	5453439.99
615	1117409.35	5452868.02
616	1116443.51	5452413.53
617	1115428.31	5452083.67
618	1114379.78	5451883.66
619	1113314.45	5451816.63
620	1112249.11	5451883.66
621	1111200.58	5452083.67
622	1110185.39	5452413.53
623	1109219.54	5452868.02
624	1108318.27	5453439.99
625	1107495.80	5454120.40
626	1106765.08	5454898.53
627	1106137.66	5455762.10
628	1105623.42	5456697.51
629	1105230.47	5457689.99
630	1104965.01	5458723.89
631	1104831.22	5459782.91
632	1104831.22	5460850.35
633	1104965.01	5461909.37
634	1105230.47	5462943.28
635	1105623.42	5463935.75
636	1106137.66	5464871.16
637	1106765.08	5465734.73
638	1107495.80	5466512.86
639	1108318.27	5467193.28
640	1109219.54	5467765.24
641	1110185.39	5468219.73
642	1111200.58	5468549.59
643	1112249.11	5468749.61

644	1113314.45	5468816.63
645	1114379.78	5468749.61
646	1115428.31	5468549.59
647	1116443.51	5468219.73
648	1117409.35	5467765.24
649	1118310.62	5467193.28
650	1119133.10	5466512.86
651	1119863.81	5465734.73
652	1120491.23	5464871.16
653	1121005.48	5463935.75
654	1121398.43	5462943.28
655	1121663.89	5461909.37
656	1121797.67	5460850.35
607	1121797.67	5459782.91
Сектор 43		
657	1122296.69	5459751.52
658	1122155.03	5458630.20
659	1121873.96	5457535.48
660	1121457.89	5456484.62
661	1120913.40	5455494.19
662	1120249.07	5454579.81
663	1119475.37	5453755.91
664	1118604.51	5453035.48
665	1117650.23	5452429.87
666	1116627.57	5451948.64
667	1115552.66	5451599.38
668	1114442.45	5451387.60
669	1113314.45	5451316.63
670	1112186.45	5451387.60
671	1111076.24	5451599.38
672	1110001.33	5451948.64
673	1108978.66	5452429.87
674	1108024.38	5453035.48
675	1107153.52	5453755.91
676	1106379.83	5454579.81
677	1105715.50	5455494.19
678	1105171.00	5456484.62
679	1104754.94	5457535.48
680	1104473.86	5458630.20
681	1104332.21	5459751.52
682	1104332.21	5460881.75
683	1104473.86	5462003.06
684	1104754.94	5463097.78

685	1105171.00	5464148.64
686	1105715.50	5465139.07
687	1106379.83	5466053.45
688	1107153.52	5466877.35
689	1108024.38	5467597.78
690	1108978.66	5468203.39
691	1110001.33	5468684.62
692	1111076.24	5469033.88
693	1112186.45	5469245.66
694	1113314.45	5469316.63
695	1114442.45	5469245.66
696	1115552.66	5469033.88
697	1116627.57	5468684.62
698	1117650.23	5468203.39
699	1118604.51	5467597.78
700	1119475.37	5466877.35
701	1120249.07	5466053.45
702	1120913.40	5465139.07
703	1121457.89	5464148.64
704	1121873.96	5463097.78
705	1122155.03	5462003.06
706	1122296.69	5460881.75
657	1122296.69	5459751.52
Сектор 44		
707	1122795.70	5459720.12
708	1122646.18	5458536.51
709	1122349.48	5457380.97
710	1121910.30	5456271.73
711	1121335.56	5455226.28
712	1120634.32	5454261.10
713	1119817.64	5453391.43
714	1118898.41	5452630.97
715	1117891.11	5451991.72
716	1116811.63	5451483.75
717	1115677.00	5451115.09
718	1114505.11	5450891.54
719	1113314.45	5450816.63
720	1112123.78	5450891.54
721	1110951.89	5451115.09
722	1109817.26	5451483.75
723	1108737.79	5451991.72
724	1107730.49	5452630.97
725	1106811.25	5453391.43

726	1105994.57	5454261.10
727	1105293.33	5455226.28
728	1104718.59	5456271.73
729	1104279.41	5457380.97
730	1103982.72	5458536.51
731	1103833.19	5459720.12
732	1103833.19	5460913.14
733	1103982.72	5462096.75
734	1104279.41	5463252.29
735	1104718.59	5464361.53
736	1105293.33	5465406.99
737	1105994.57	5466372.16
738	1106811.25	5467241.83
739	1107730.49	5468002.29
740	1108737.79	5468641.54
741	1109817.26	5469149.51
742	1110951.89	5469518.17
743	1112123.78	5469741.72
744	1113314.45	5469816.63
745	1114505.11	5469741.72
746	1115677.00	5469518.17
747	1116811.63	5469149.51
748	1117891.11	5468641.54
749	1118898.41	5468002.29
750	1119817.64	5467241.83
751	1120634.32	5466372.16
752	1121335.56	5465406.99
753	1121910.30	5464361.53
754	1122349.48	5463252.29
755	1122646.18	5462096.75
756	1122795.70	5460913.14
707	1122795.70	5459720.12
Сектор 45		
757	1123294.71	5459688.73
758	1123137.32	5458442.82
759	1122825.01	5457226.46
760	1122362.72	5456058.84
761	1121757.73	5454958.36
762	1121019.58	5453942.39
763	1120159.92	5453026.94
764	1119192.30	5452226.46
765	1118131.98	5451553.56
766	1116995.69	5451018.87

767	1115801.35	5450630.80
768	1114567.78	5450395.48
769	1113314.45	5450316.63
770	1112061.11	5450395.48
771	1110827.55	5450630.80
772	1109633.20	5451018.87
773	1108496.91	5451553.56
774	1107436.59	5452226.46
775	1106468.98	5453026.94
776	1105609.31	5453942.39
777	1104871.17	5454958.36
778	1104266.18	5456058.84
779	1103803.88	5457226.46
780	1103491.57	5458442.82
781	1103334.18	5459688.73
782	1103334.18	5460944.54
783	1103491.57	5462190.44
784	1103803.88	5463406.80
785	1104266.18	5464574.42
786	1104871.17	5465674.90
787	1105609.31	5466690.87
788	1106468.98	5467606.32
789	1107436.59	5468406.80
790	1108496.91	5469079.70
791	1109633.20	5469614.40
792	1110827.55	5470002.46
793	1112061.11	5470237.78
794	1113314.45	5470316.63
795	1114567.78	5470237.78
796	1115801.35	5470002.46
797	1116995.69	5469614.40
798	1118131.98	5469079.70
799	1119192.30	5468406.80
800	1120159.92	5467606.32
801	1121019.58	5466690.87
802	1121757.73	5465674.90
803	1122362.72	5464574.42
804	1122825.01	5463406.80
805	1123137.32	5462190.44
806	1123294.71	5460944.54
757	1123294.71	5459688.73
Сектор 46		
807	1123793.73	5459657.33

808	1123628.46	5458349.13
809	1123300.54	5457071.95
810	1122815.13	5455845.95
811	1122179.89	5454690.45
812	1121404.84	5453623.68
813	1120502.19	5452662.46
814	1119486.19	5451821.95
815	1118372.86	5451115.41
816	1117179.75	5450553.98
817	1115925.69	5450146.51
818	1114630.45	5449899.43
819	1113314.45	5449816.63
820	1111998.45	5449899.43
821	1110703.20	5450146.51
822	1109449.14	5450553.98
823	1108256.03	5451115.41
824	1107142.70	5451821.95
825	1106126.70	5452662.46
826	1105224.06	5453623.68
827	1104449.00	5454690.45
828	1103813.76	5455845.95
829	1103328.35	5457071.95
830	1103000.43	5458349.13
831	1102835.17	5459657.33
832	1102835.17	5460975.93
833	1103000.43	5462284.13
834	1103328.35	5463561.31
835	1103813.76	5464787.31
836	1104449.00	5465942.81
837	1105224.06	5467009.58
838	1106126.70	5467970.80
839	1107142.70	5468811.31
840	1108256.03	5469517.85
841	1109449.14	5470079.28
842	1110703.20	5470486.75
843	1111998.45	5470733.84
844	1113314.45	5470816.63
845	1114630.45	5470733.84
846	1115925.69	5470486.75
847	1117179.75	5470079.28
848	1118372.86	5469517.85
849	1119486.19	5468811.31
850	1120502.19	5467970.80

851	1121404.84	5467009.58
852	1122179.89	5465942.81
853	1122815.13	5464787.31
854	1123300.54	5463561.31
855	1123628.46	5462284.13
856	1123793.73	5460975.93
807	1123793.73	5459657.33
Сектор 47		
857	1124292.74	5459625.94
858	1124119.61	5458255.44
859	1123776.07	5456917.44
860	1123267.54	5455633.06
861	1122602.05	5454422.54
862	1121790.09	5453304.97
863	1120844.46	5452297.98
864	1119780.08	5451417.44
865	1118613.74	5450677.26
866	1117363.82	5450089.09
867	1116050.04	5449662.22
868	1114693.11	5449403.37
869	1113314.45	5449316.63
870	1111935.78	5449403.37
871	1110578.86	5449662.22
872	1109265.08	5450089.09
873	1108015.16	5450677.26
874	1106848.81	5451417.44
875	1105784.43	5452297.98
876	1104838.80	5453304.97
877	1104026.84	5454422.54
878	1103361.35	5455633.06
879	1102852.83	5456917.44
880	1102509.29	5458255.44
881	1102336.15	5459625.94
882	1102336.15	5461007.33
883	1102509.29	5462377.83
884	1102852.83	5463715.82
885	1103361.35	5465000.20
886	1104026.84	5466210.73
887	1104838.80	5467328.29
888	1105784.43	5468335.29
889	1106848.81	5469215.82
890	1108015.16	5469956.00
891	1109265.08	5470544.17

892	1110578.86	5470971.05
893	1111935.78	5471229.89
894	1113314.45	5471316.63
895	1114693.11	5471229.89
896	1116050.04	5470971.05
897	1117363.82	5470544.17
898	1118613.74	5469956.00
899	1119780.08	5469215.82
900	1120844.46	5468335.29
901	1121790.09	5467328.29
902	1122602.05	5466210.73
903	1123267.54	5465000.20
904	1123776.07	5463715.82
905	1124119.61	5462377.83
906	1124292.74	5461007.33
857	1124292.74	5459625.94
Сектор 48		
907	1124798.69	5459714.77
908	1124672.86	5458517.63
909	1124422.59	5457340.21
910	1124050.62	5456195.40
911	1123561.02	5455095.74
912	1122959.16	5454053.28
913	1122251.63	5453079.45
914	1121446.17	5452184.90
915	1120551.63	5451379.45
916	1119577.80	5450671.92
917	1118535.34	5450070.06
918	1117435.68	5449580.46
919	1116290.87	5449208.48
920	1115113.44	5448958.21
921	1113916.31	5448832.39
922	1112712.58	5448832.39
923	1111515.45	5448958.21
924	1110338.03	5449208.48
925	1109193.22	5449580.46
926	1108093.56	5450070.06
927	1107051.10	5450671.92
928	1106077.26	5451379.45
929	1105182.72	5452184.90
930	1104377.27	5453079.45
931	1103669.74	5454053.28
932	1103067.87	5455095.74

933	1102578.27	5456195.40
934	1102206.30	5457340.21
935	1101956.03	5458517.63
936	1101830.21	5459714.77
937	1101830.21	5460918.49
938	1101956.03	5462115.63
939	1102206.30	5463293.05
940	1102578.27	5464437.86
941	1103067.87	5465537.52
942	1103669.74	5466579.98
943	1104377.27	5467553.82
944	1105182.72	5468448.36
945	1106077.26	5469253.81
946	1107051.10	5469961.34
947	1108093.56	5470563.21
948	1109193.22	5471052.81
949	1110338.03	5471424.78
950	1111515.45	5471675.05
951	1112712.58	5471800.87
952	1113916.31	5471800.87
953	1115113.44	5471675.05
954	1116290.87	5471424.78
955	1117435.68	5471052.81
956	1118535.34	5470563.21
957	1119577.80	5469961.34
958	1120551.63	5469253.81
959	1121446.17	5468448.36
960	1122251.63	5467553.82
961	1122959.16	5466579.98
962	1123561.02	5465537.52
963	1124050.62	5464437.86
964	1124422.59	5463293.05
965	1124672.86	5462115.63
966	1124798.69	5460918.49
907	1124798.69	5459714.77
Сектор 49		
967	1125298.00	5459688.60
968	1125166.71	5458439.42
969	1124905.56	5457210.80
970	1124517.41	5456016.22
971	1124006.53	5454868.74
972	1123378.49	5453780.96
973	1122640.20	5452764.79

974	1121799.73	5451831.35
975	1120866.29	5450990.88
976	1119850.12	5450252.58
977	1118762.33	5449624.55
978	1117614.86	5449113.67
979	1116420.28	5448725.52
980	1115191.66	5448464.37
981	1113942.48	5448333.08
982	1112686.42	5448333.08
983	1111437.23	5448464.37
984	1110208.62	5448725.52
985	1109014.03	5449113.67
986	1107866.56	5449624.55
987	1106778.78	5450252.58
988	1105762.60	5450990.88
989	1104829.17	5451831.35
990	1103988.70	5452764.79
991	1103250.40	5453780.96
992	1102622.37	5454868.74
993	1102111.48	5456016.22
994	1101723.34	5457210.80
995	1101462.19	5458439.42
996	1101330.89	5459688.60
997	1101330.89	5460944.66
998	1101462.19	5462193.84
999	1101723.34	5463422.46
1000	1102111.48	5464617.05
1001	1102622.37	5465764.52
1002	1103250.40	5466852.30
1003	1103988.70	5467868.48
1004	1104829.17	5468801.91
1005	1105762.60	5469642.38
1006	1106778.78	5470380.68
1007	1107866.56	5471008.71
1008	1109014.03	5471519.60
1009	1110208.62	5471907.74
1010	1111437.23	5472168.89
1011	1112686.42	5472300.19
1012	1113942.48	5472300.19
1013	1115191.66	5472168.89
1014	1116420.28	5471907.74
1015	1117614.86	5471519.60
1016	1118762.33	5471008.71

1017	1119850.12	5470380.68
1018	1120866.29	5469642.38
1019	1121799.73	5468801.91
1020	1122640.20	5467868.48
1021	1123378.49	5466852.30
1022	1124006.53	5465764.52
1023	1124517.41	5464617.05
1024	1124905.56	5463422.46
1025	1125166.71	5462193.84
1026	1125298.00	5460944.66
967	1125298.00	5459688.60
Сектор 50		
1027	1125797.32	5459662.43
1028	1125660.55	5458361.20
1029	1125388.52	5457081.39
1030	1124984.20	5455837.03
1031	1124452.03	5454641.75
1032	1123797.83	5453508.64
1033	1123028.77	5452450.13
1034	1122153.28	5451477.80
1035	1121180.95	5450602.31
1036	1120122.43	5449833.25
1037	1118989.33	5449179.05
1038	1117794.05	5448646.88
1039	1116549.68	5448242.56
1040	1115269.88	5447970.53
1041	1113968.65	5447833.76
1042	1112660.25	5447833.76
1043	1111359.02	5447970.53
1044	1110079.21	5448242.56
1045	1108834.85	5448646.88
1046	1107639.57	5449179.05
1047	1106506.46	5449833.25
1048	1105447.94	5450602.31
1049	1104475.61	5451477.80
1050	1103600.12	5452450.13
1051	1102831.06	5453508.64
1052	1102176.87	5454641.75
1053	1101644.69	5455837.03
1054	1101240.37	5457081.39
1055	1100968.34	5458361.20
1056	1100831.58	5459662.43
1057	1100831.58	5460970.83

1058	1100968.34	5462272.06
1059	1101240.37	5463551.87
1060	1101644.69	5464796.23
1061	1102176.87	5465991.51
1062	1102831.06	5467124.62
1063	1103600.12	5468183.14
1064	1104475.61	5469155.47
1065	1105447.94	5470030.96
1066	1106506.46	5470800.01
1067	1107639.57	5471454.21
1068	1108834.85	5471986.39
1069	1110079.21	5472390.70
1070	1111359.02	5472662.74
1071	1112660.25	5472799.50
1072	1113968.65	5472799.50
1073	1115269.88	5472662.74
1074	1116549.68	5472390.70
1075	1117794.05	5471986.39
1076	1118989.33	5471454.21
1077	1120122.43	5470800.01
1078	1121180.95	5470030.96
1079	1122153.28	5469155.47
1080	1123028.77	5468183.14
1081	1123797.83	5467124.62
1082	1124452.03	5465991.51
1083	1124984.20	5464796.23
1084	1125388.52	5463551.87
1085	1125660.55	5462272.06
1086	1125797.32	5460970.83
1027	1125797.32	5459662.43
Сектор 51		
1087	1126296.63	5459636.26
1088	1126154.40	5458282.98
1089	1125871.48	5456951.98
1090	1125450.99	5455657.85
1091	1124897.53	5454414.75
1092	1124217.16	5453236.32
1093	1123417.34	5452135.47
1094	1122506.83	5451124.24
1095	1121495.61	5450213.73
1096	1120394.75	5449413.91
1097	1119216.32	5448733.55
1098	1117973.23	5448180.09

1099	1116679.09	5447759.60
1100	1115348.09	5447476.68
1101	1113994.81	5447334.45
1102	1112634.08	5447334.45
1103	1111280.80	5447476.68
1104	1109949.80	5447759.60
1105	1108655.66	5448180.09
1106	1107412.57	5448733.55
1107	1106234.14	5449413.91
1108	1105133.28	5450213.73
1109	1104122.06	5451124.24
1110	1103211.55	5452135.47
1111	1102411.73	5453236.32
1112	1101731.36	5454414.75
1113	1101177.90	5455657.85
1114	1100757.41	5456951.98
1115	1100474.50	5458282.98
1116	1100332.26	5459636.26
1117	1100332.26	5460997.00
1118	1100474.50	5462350.28
1119	1100757.41	5463681.28
1120	1101177.90	5464975.41
1121	1101731.36	5466218.51
1122	1102411.73	5467396.94
1123	1103211.55	5468497.80
1124	1104122.06	5469509.02
1125	1105133.28	5470419.53
1126	1106234.14	5471219.35
1127	1107412.57	5471899.72
1128	1108655.66	5472453.18
1129	1109949.80	5472873.67
1130	1111280.80	5473156.58
1131	1112634.08	5473298.81
1132	1113994.81	5473298.81
1133	1115348.09	5473156.58
1134	1116679.09	5472873.67
1135	1117973.23	5472453.18
1136	1119216.32	5471899.72
1137	1120394.75	5471219.35
1138	1121495.61	5470419.53
1139	1122506.83	5469509.02
1140	1123417.34	5468497.80
1141	1124217.16	5467396.94

1142	1124897.53	5466218.51
1143	1125450.99	5464975.41
1144	1125871.48	5463681.28
1145	1126154.40	5462350.28
1146	1126296.63	5460997.00
1087	1126296.63	5459636.26
Сектор 52		
1147	1126800.85	5459710.96
1148	1126692.27	5458504.48
1149	1126475.97	5457312.60
1150	1126153.71	5456144.90
1151	1125728.07	5455010.79
1152	1125202.49	5453919.40
1153	1124581.19	5452879.52
1154	1123869.17	5451899.52
1155	1123072.18	5450987.29
1156	1122196.62	5450150.17
1157	1121249.55	5449394.90
1158	1120238.59	5448727.57
1159	1119171.88	5448153.55
1160	1118058.01	5447677.46
1161	1116905.94	5447303.13
1162	1115724.96	5447033.58
1163	1114524.58	5446870.98
1164	1113314.45	5446816.63
1165	1112104.32	5446870.98
1166	1110903.93	5447033.58
1167	1109722.95	5447303.13
1168	1108570.89	5447677.46
1169	1107457.02	5448153.55
1170	1106390.31	5448727.57
1171	1105379.35	5449394.90
1172	1104432.27	5450150.17
1173	1103556.72	5450987.29
1174	1102759.72	5451899.52
1175	1102047.71	5452879.52
1176	1101426.41	5453919.40
1177	1100900.82	5455010.79
1178	1100475.18	5456144.90
1179	1100152.92	5457312.60
1180	1099936.62	5458504.48
1181	1099828.04	5459710.96
1182	1099828.04	5460922.31

1183	1099936.62	5462128.78
1184	1100152.92	5463320.66
1185	1100475.18	5464488.36
1186	1100900.82	5465622.47
1187	1101426.41	5466713.86
1188	1102047.71	5467753.74
1189	1102759.72	5468733.74
1190	1103556.72	5469645.98
1191	1104432.27	5470483.10
1192	1105379.35	5471238.36
1193	1106390.31	5471905.69
1194	1107457.02	5472479.71
1195	1108570.89	5472955.80
1196	1109722.95	5473330.13
1197	1110903.93	5473599.68
1198	1112104.32	5473762.28
1199	1113314.45	5473816.63
1200	1114524.58	5473762.28
1201	1115724.96	5473599.68
1202	1116905.94	5473330.13
1203	1118058.01	5472955.80
1204	1119171.88	5472479.71
1205	1120238.59	5471905.69
1206	1121249.55	5471238.36
1207	1122196.62	5470483.10
1208	1123072.18	5469645.98
1209	1123869.17	5468733.74
1210	1124581.19	5467753.74
1211	1125202.49	5466713.86
1212	1125728.07	5465622.47
1213	1126153.71	5464488.36
1214	1126475.97	5463320.66
1215	1126692.27	5462128.78
1216	1126800.85	5460922.31
1147	1126800.85	5459710.96
Сектор 53		
1217	1127300.35	5459688.52
1218	1127187.74	5458437.37
1219	1126963.44	5457201.34
1220	1126629.24	5455990.39
1221	1126187.84	5454814.28
1222	1125642.78	5453682.47
1223	1124998.47	5452604.07

1224	1124260.09	5451587.77
1225	1123433.57	5450641.75
1226	1122525.59	5449773.63
1227	1121543.44	5448990.39
1228	1120495.04	5448298.35
1229	1119388.82	5447703.07
1230	1118233.69	5447209.34
1231	1117038.96	5446821.15
1232	1115814.24	5446541.62
1233	1114569.40	5446372.99
1234	1113314.45	5446316.63
1235	1112059.50	5446372.99
1236	1110814.65	5446541.62
1237	1109589.93	5446821.15
1238	1108395.20	5447209.34
1239	1107240.07	5447703.07
1240	1106133.86	5448298.35
1241	1105085.45	5448990.39
1242	1104103.30	5449773.63
1243	1103195.32	5450641.75
1244	1102368.81	5451587.77
1245	1101630.42	5452604.07
1246	1100986.11	5453682.47
1247	1100441.06	5454814.28
1248	1099999.66	5455990.39
1249	1099665.46	5457201.34
1250	1099441.15	5458437.37
1251	1099328.54	5459688.52
1252	1099328.54	5460944.74
1253	1099441.15	5462195.90
1254	1099665.46	5463431.92
1255	1099999.66	5464642.87
1256	1100441.06	5465818.98
1257	1100986.11	5466950.79
1258	1101630.42	5468029.19
1259	1102368.81	5469045.49
1260	1103195.32	5469991.51
1261	1104103.30	5470859.63
1262	1105085.45	5471642.87
1263	1106133.86	5472334.91
1264	1107240.07	5472930.20
1265	1108395.20	5473423.92
1266	1109589.93	5473812.11

1267	1110814.65	5474091.65
1268	1112059.50	5474260.27
1269	1113314.45	5474316.63
1270	1114569.40	5474260.27
1271	1115814.24	5474091.65
1272	1117038.96	5473812.11
1273	1118233.69	5473423.92
1274	1119388.82	5472930.20
1275	1120495.04	5472334.91
1276	1121543.44	5471642.87
1277	1122525.59	5470859.63
1278	1123433.57	5469991.51
1279	1124260.09	5469045.49
1280	1124998.47	5468029.19
1281	1125642.78	5466950.79
1282	1126187.84	5465818.98
1283	1126629.24	5464642.87
1284	1126963.44	5463431.92
1285	1127187.74	5462195.90
1286	1127300.35	5460944.74
1217	1127300.35	5459688.52
Сектор 54		
1287	1127799.85	5459666.09
1288	1127683.22	5458370.25
1289	1127450.90	5457090.08
1290	1127104.77	5455835.88
1291	1126647.60	5454617.77
1292	1126083.08	5453445.54
1293	1125415.76	5452328.62
1294	1124651.00	5451276.03
1295	1123794.97	5450296.22
1296	1122854.56	5449397.09
1297	1121837.33	5448585.88
1298	1120751.49	5447869.12
1299	1119605.76	5447252.58
1300	1118409.38	5446741.23
1301	1117171.98	5446339.17
1302	1115903.52	5446049.65
1303	1114614.22	5445875.00
1304	1113314.45	5445816.63
1305	1112014.68	5445875.00
1306	1110725.37	5446049.65
1307	1109456.91	5446339.17

1308	1108219.51	5446741.23
1309	1107023.13	5447252.58
1310	1105877.41	5447869.12
1311	1104791.56	5448585.88
1312	1103774.34	5449397.09
1313	1102833.92	5450296.22
1314	1101977.89	5451276.03
1315	1101213.13	5452328.62
1316	1100545.81	5453445.54
1317	1099981.29	5454617.77
1318	1099524.13	5455835.88
1319	1099177.99	5457090.08
1320	1098945.68	5458370.25
1321	1098829.05	5459666.09
1322	1098829.05	5460967.17
1323	1098945.68	5462263.01
1324	1099177.99	5463543.18
1325	1099524.13	5464797.38
1326	1099981.29	5466015.49
1327	1100545.81	5467187.73
1328	1101213.13	5468304.64
1329	1101977.89	5469357.23
1330	1102833.92	5470337.04
1331	1103774.34	5471236.17
1332	1104791.56	5472047.38
1333	1105877.41	5472764.14
1334	1107023.13	5473380.68
1335	1108219.51	5473892.04
1336	1109456.91	5474294.09
1337	1110725.37	5474583.61
1338	1112014.68	5474758.26
1339	1113314.45	5474816.63
1340	1114614.22	5474758.26
1341	1115903.52	5474583.61
1342	1117171.98	5474294.09
1343	1118409.38	5473892.04
1344	1119605.76	5473380.68
1345	1120751.49	5472764.14
1346	1121837.33	5472047.38
1347	1122854.56	5471236.17
1348	1123794.97	5470337.04
1349	1124651.00	5469357.23
1350	1125415.76	5468304.64

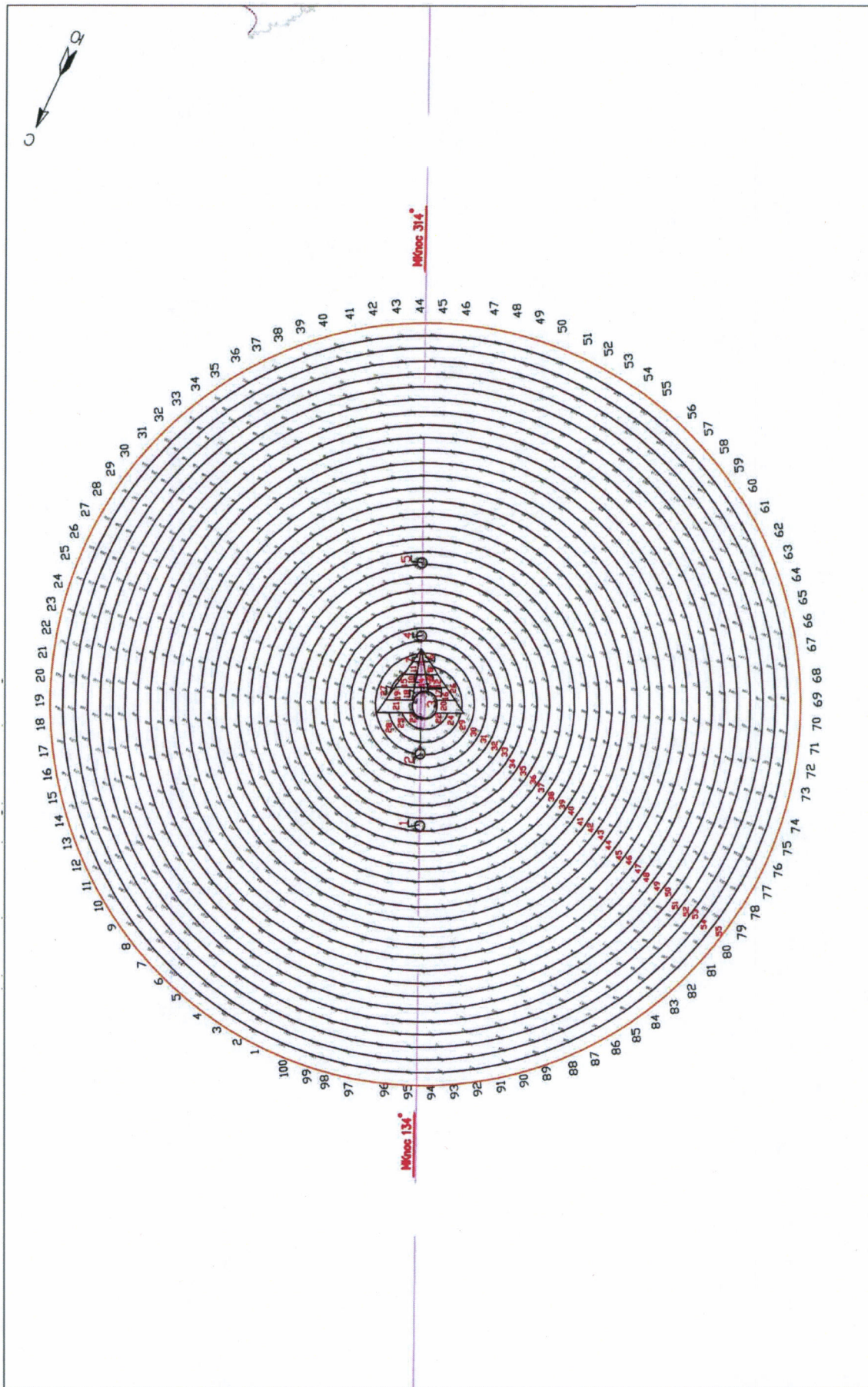
1351	1126083.08	5467187.73
1352	1126647.60	5466015.49
1353	1127104.77	5464797.38
1354	1127450.90	5463543.18
1355	1127683.22	5462263.01
1356	1127799.85	5460967.17
1287	1127799.85	5459666.09
Сектор 55		
1	1128314.56	5460339.02
2	1128283.59	5461280.83
3	1128193.54	5462218.84
4	1128044.77	5463149.35
5	1127837.87	5464068.68
6	1127573.66	5464973.20
7	1127253.16	5465859.35
8	1126877.66	5466723.62
9	1126448.64	5467562.61
10	1125967.77	5468373.01
11	1125436.98	5469151.62
12	1124858.34	5469895.36
13	1124234.14	5470601.29
14	1123566.84	5471266.65
15	1122859.09	5471888.78
16	1122113.67	5472465.26
17	1121333.52	5472993.78
18	1120521.73	5473472.28
19	1119681.49	5473898.87
20	1118816.12	5474271.85
21	1117929.05	5474589.76
22	1117023.76	5474851.34
23	1116103.83	5475055.56
24	1115172.90	5475201.62
25	1114234.63	5475288.93
26	1113314.57	5475317.17
27	1112350.91	5475286.19
28	1111412.90	5475196.14
29	1110482.40	5475047.37
30	1109563.07	5474840.47
31	1108658.55	5474576.26
32	1107772.40	5474255.76
33	1106908.12	5473880.26
34	1106069.13	5473451.24
35	1105258.74	5472970.37

36	1104480.13	5472439.58
37	1103736.39	5471860.94
38	1103030.45	5471236.74
39	1102365.10	5470569.45
40	1101742.96	5469861.69
41	1101166.49	5469116.27
42	1100637.96	5468336.12
43	1100159.46	5467524.33
44	1099732.88	5466684.09
45	1099359.90	5465818.73
46	1099041.99	5464931.65
47	1098780.41	5464026.36
48	1098576.19	5463106.43
49	1098430.13	5462175.50
50	1098342.82	5461237.23
51	1098314.59	5460295.33
52	1098345.56	5459353.52
53	1098435.61	5458415.51
54	1098584.37	5457485.00
55	1098791.27	5456565.67
56	1099055.49	5455661.15
57	1099375.98	5454775.00
58	1099751.48	5453910.73
59	1100180.51	5453071.73
60	1100661.37	5452261.34
61	1101192.17	5451482.73
62	1101770.81	5450738.99
63	1102395.01	5450033.05
64	1103062.30	5449367.70
65	1103770.05	5448745.56
66	1104515.48	5448169.09
67	1105295.62	5447640.56
68	1106107.42	5447162.06
69	1106947.66	5446735.48
70	1107813.02	5446362.50
71	1108700.10	5446044.59
72	1109605.39	5445783.01
73	1110525.31	5445578.79
74	1111456.25	5445432.73
75	1112394.52	5445345.42
76	1113336.42	5445317.19
77	1114278.23	5445348.16
78	1115216.24	5445438.21

79	1116146.75	5445586.97
80	1117066.08	5445793.87
81	1117970.60	5446058.09
82	1118856.75	5446378.58
83	1119721.02	5446754.08
84	1120560.01	5447183.11
85	1121370.41	5447663.97
86	1122149.02	5448194.77
87	1122892.75	5448773.41
88	1123598.69	5449397.61
89	1124264.04	5450064.90
90	1124886.18	5450772.66
91	1125462.65	5451518.08
92	1125991.18	5452298.22
93	1126469.68	5453110.02
94	1126896.27	5453950.26
95	1127269.25	5454815.62
96	1127587.16	5455702.70
97	1127848.74	5456607.99
98	1128052.96	5457527.91
99	1128199.02	5458458.85
100	1128286.33	5459397.12
1	1128314.56	5460339.02

8.7. Графическое изображение границ секторов четвертой подзоны приаэродромной территории аэродрома гражданской авиации Усинск приведено на схеме 7.

Схема 7



Условные обозначения

- Секторы высотных ограничений четвертой подзоны приазорономной территории
- 16** — Номер сектора высотных ограничений

9. Описание границ пятой подзоны:

9.1. Пятая подзона приаэродромной территории аэродрома гражданской авиации Усинск выделена по границам, установленным исходя из требований безопасности полетов и промышленной безопасности опасных производственных объектов с учетом максимального радиуса зон поражения в случаях происшествий техногенного характера на опасных производственных объектах.

9.2. Перечень координат характерных точек границ пятой подзоны приаэродромной территории аэродрома гражданской авиации Усинск приведен в таблице 6.1.

Таблица 6.1

Обозначение характерных точек границ	Координаты МСК-11 зона 5	
	X	Y
1	1128025.75	5460672.45
2	1127994.77	5461614.26
3	1127904.73	5462552.27
4	1127755.96	5463482.78
5	1127549.06	5464402.11
6	1127284.84	5465306.63
7	1126964.35	5466192.78
8	1126588.85	5467057.05
9	1126159.82	5467896.04
10	1125678.96	5468706.44
11	1125148.16	5469485.05
12	1124569.52	5470228.78
13	1123945.33	5470934.72
14	1123278.03	5471600.07
15	1122570.28	5472222.21
16	1121824.86	5472798.68
17	1121044.71	5473327.21
18	1120232.92	5473805.71
19	1119392.68	5474232.30
20	1118527.31	5474605.28
21	1117640.24	5474923.19
22	1116734.95	5475184.77
23	1115815.02	5475388.99
24	1114884.09	5475535.05
25	1113945.82	5475622.36
26	1113003.92	5475650.59

Обозначение характерных точек границ	Координаты МСК-11 зона 5	
	X	Y
27	1112062.10	5475619.62
28	1111124.09	5475529.57
29	1110193.59	5475380.80
30	1109274.26	5475173.90
31	1108369.74	5474909.69
32	1107483.59	5474589.19
33	1106619.31	5474213.69
34	1105780.32	5473784.67
35	1104969.92	5473303.80
36	1104191.32	5472773.01
37	1103447.58	5472194.37
38	1102741.64	5471570.17
39	1102076.29	5470902.87
40	1101454.15	5470195.12
41	1100877.68	5469449.70
42	1100418.11	5468775.98
43	1086493.27	5477799.29
44	1084575.95	5473581.06
45	1082658.63	5469362.82
46	1098612.59	5464805.19
47	1098491.60	5464359.79
48	1098287.37	5463439.86
49	1098141.32	5462508.93
50	1098054.00	5461570.66
51	1098025.78	5460628.76
52	1098056.75	5459686.94
53	1098146.79	5458748.93
54	1098295.56	5457818.43
55	1098502.46	5456899.10
56	1098766.68	5455994.58
57	1099087.17	5455108.43
58	1099462.67	5454244.15
59	1099891.70	5453405.16
60	1100372.56	5452594.77
61	1100903.36	5451816.16
62	1101482.00	5451072.42
63	1102106.20	5450366.48
64	1102773.49	5449701.13
65	1103481.24	5449078.99
66	1104226.66	5448502.52

Обозначение характерных точек границ	Координаты МСК-11 зона 5	
	X	Y
67	1105006.81	5447973.99
68	1105818.61	5447495.49
69	1106658.84	5447068.91
70	1107524.21	5446695.93
71	1108411.29	5446378.02
72	1109316.57	5446116.44
73	1110236.50	5445912.22
74	1111167.44	5445766.16
75	1112105.71	5445678.85
76	1113047.61	5445650.62
77	1113989.42	5445681.59
78	1114927.43	5445771.64
79	1115857.94	5445920.40
80	1116777.26	5446127.30
81	1117681.79	5446391.52
82	1118567.93	5446712.01
83	1119432.21	5447087.51
84	1120271.20	5447516.54
85	1121081.60	5447997.40
86	1121860.20	5448528.20
87	1122603.94	5449106.84
88	1123309.88	5449731.04
89	1123975.23	5450398.33
90	1124597.37	5451106.08
91	1125173.84	5451851.51
92	1125633.28	5452523.47
93	1139557.75	5443500.40
94	1141475.07	5447718.63
95	1143392.39	5451936.86
96	1127438.49	5456494.48
97	1127559.93	5456941.42
98	1127764.15	5457861.34
99	1127910.20	5458792.28
100	1127997.52	5459730.55
1	1128025.75	5460672.45

9.3. Муниципальные образования, в границах территории которых полностью или частично расположена пятая подзона приаэродромной территории аэродрома гражданской авиации Усинск, приведены в таблице 6.2.

Таблица 6.2

№ п/п	Муниципальное образование
1	Городской округ «Усинск»
1.1	Город республиканского значения Усинск
1.2	Посёлок городского типа Парма
1.3	Посёлок сельского типа Усадор
1.4	Посёлок сельского типа Мичаэль
1.5	Село Колва
2	Городское поселение «Путеец» муниципального района «Печора»

9.4. Перечень кадастровых кварталов, в границах территорий которых полностью или частично расположена пятая подзона приаэродромной территории аэродрома гражданской авиации Усинск, приведен в таблице 6.3.

Таблица 6.3

№ строки	Номера кадастровых кварталов					
	1	2	3	4	5	6
1	11:12:0301001	11:15:0102010	11:15:0102018	11:15:0105019	11:15:0103002	11:15:0401022
2	11:15:0101003	11:15:0102011	11:15:0103004	11:15:0105020	11:15:0103003	11:15:0401023
3	11:15:0101004	11:15:0102012	11:15:0105001	11:15:0105021	11:15:0103005	11:15:0401024
4	11:15:0101005	11:15:0102013	11:15:0105002	11:15:0105022	11:15:0103006	11:15:0401025
5	11:15:0101008	11:15:0102014	11:15:0105003	11:15:0105023	11:15:0103007	11:15:0401026
6	11:15:0101009	11:15:0102017	11:15:0105004	11:15:0105024	11:15:0103008	11:15:0401028
7	11:15:0101010	11:15:0103001	11:15:0105005	11:15:0105025	11:15:0103009	11:15:0402060
8	11:15:0101011	11:15:0104001	11:15:0105006	11:15:0105026	11:15:0103010	11:15:0402062
9	11:15:0101012	11:15:0301025	11:15:0105007	11:15:0105027	11:15:0103011	11:15:0402071
10	11:15:0101013	11:15:0301028	11:15:0105008	11:15:0401005	11:15:0103012	11:15:1701001
11	11:15:0101014	11:15:0301029	11:15:0105009	11:15:0401011	11:15:0103013	11:15:1701002
12	11:15:0101015	11:15:0401001	11:15:0105010	11:15:0401012	11:15:0401002	11:15:1701003
13	11:15:0101016	11:15:0402004	11:15:0105011	11:15:0401013	11:15:0401003	11:15:1701004
14	11:15:0101017	11:15:0402059	11:15:0105012	11:15:0401014	11:15:0401004	11:15:1701005
15	11:15:0101018	11:15:0402063	11:15:0105013	11:15:0401015	11:15:0401006	11:15:1701006
16	11:15:0101019	11:15:0402064	11:15:0105014	11:15:0401016	11:15:0401007	11:15:1701007
17	11:15:0101020	11:15:0402065	11:15:0105015	11:15:0401017	11:15:0401008	11:15:1701008
18	11:15:0102003	11:15:0402070	11:15:0105016	11:15:0401018	11:15:0401009	11:15:1701009
19	11:15:0102005	11:15:0601001	11:15:0105017	11:15:0401019	11:15:0401010	11:15:1801001
20	11:15:0102007	11:15:2201001	11:15:0105018	11:15:0401021	11:15:0401020	11:15:2301001
21	11:15:0301002	11:15:0301021	11:15:0301022	11:15:0301023	11:15:0301026	11:15:0301027
22	11:15:0402003	11:15:0402057	11:15:0402058	11:15:0402061	-	-

9.5. Графическое изображение границ пятой подзоны приаэродромной территории аэродрома гражданской авиации Усинск приведено на схеме 8.

Схема 8



10. Описание границ шестой подзоны:

10.1. Шестая подзона приаэродромной территории аэродрома гражданской авиации Усинск выделена по границам, установленным на удалении 15 км от КТА.

10.2. Перечень координат характерных точек границ шестой подзоны приаэродромной территории аэродрома гражданской авиации Усинск приведен в таблице 7.1.

Таблица 7.1

Обозначение характерных точек границ	Координаты МСК-11 зона 5	
	X	Y
1	1128025.75	5460672.45
2	1127994.77	5461614.26
3	1127904.73	5462552.27
4	1127755.96	5463482.78
5	1127549.06	5464402.11
6	1127284.84	5465306.63
7	1126964.35	5466192.78
8	1126588.85	5467057.05
9	1126159.82	5467896.04
10	1125678.96	5468706.44
11	1125148.16	5469485.05
12	1124569.52	5470228.78
13	1123945.33	5470934.72
14	1123278.03	5471600.07
15	1122570.28	5472222.21
16	1121824.86	5472798.68
17	1121044.71	5473327.21
18	1120232.92	5473805.71
19	1119392.68	5474232.30
20	1118527.31	5474605.28
21	1117640.24	5474923.19
22	1116734.95	5475184.77
23	1115815.02	5475388.99
24	1114884.09	5475535.05
25	1113945.82	5475622.36
26	1113003.92	5475650.59
27	1112062.10	5475619.62
28	1111124.09	5475529.57

Обозначение характерных точек гранц	Координаты МСК-11 зона 5	
	X	Y
29	1110193.59	5475380.80
30	1109274.26	5475173.90
31	1108369.74	5474909.69
32	1107483.59	5474589.19
33	1106619.31	5474213.69
34	1105780.32	5473784.67
35	1104969.92	5473303.80
36	1104191.32	5472773.01
37	1103447.58	5472194.37
38	1102741.64	5471570.17
39	1102076.29	5470902.87
40	1101454.15	5470195.12
41	1100877.68	5469449.70
42	1100349.15	5468669.55
43	1099870.65	5467857.76
44	1099444.07	5467017.52
45	1099071.09	5466152.15
46	1098753.18	5465265.08
47	1098491.60	5464359.79
48	1098287.37	5463439.86
49	1098141.32	5462508.93
50	1098054.00	5461570.66
51	1098025.78	5460628.76
52	1098056.75	5459686.94
53	1098146.79	5458748.93
54	1098295.56	5457818.43
55	1098502.46	5456899.10
56	1098766.68	5455994.58
57	1099087.17	5455108.43
58	1099462.67	5454244.15
59	1099891.70	5453405.16
60	1100372.56	5452594.77
61	1100903.36	5451816.16
62	1101482.00	5451072.42
63	1102106.20	5450366.48
64	1102773.49	5449701.13
65	1103481.24	5449078.99
66	1104226.66	5448502.52
67	1105006.81	5447973.99
68	1105818.61	5447495.49

Обозначение характерных точек границ	Координаты МСК-11 зона 5	
	X	Y
69	1106658.84	5447068.91
70	1107524.21	5446695.93
71	1108411.29	5446378.02
72	1109316.57	5446116.44
73	1110236.50	5445912.22
74	1111167.44	5445766.16
75	1112105.71	5445678.85
76	1113047.61	5445650.62
77	1113989.42	5445681.59
78	1114927.43	5445771.64
79	1115857.94	5445920.40
80	1116777.26	5446127.30
81	1117681.79	5446391.52
82	1118567.93	5446712.01
83	1119432.21	5447087.51
84	1120271.20	5447516.54
85	1121081.60	5447997.40
86	1121860.20	5448528.20
87	1122603.94	5449106.84
88	1123309.88	5449731.04
89	1123975.23	5450398.33
90	1124597.37	5451106.08
91	1125173.84	5451851.51
92	1125702.37	5452631.65
93	1126180.87	5453443.45
94	1126607.45	5454283.69
95	1126980.44	5455149.05
96	1127298.34	5456036.13
97	1127559.93	5456941.42
98	1127764.15	5457861.34
99	1127910.20	5458792.28
100	1127997.52	5459730.55
1	1128025.75	5460672.45

10.3. Муниципальные образования, в границах территории которых полностью или частично расположена шестая подзона приаэродромной территории аэродрома гражданской авиации Усинск, приведены в таблице 7.2.

Таблица 7.2

№ п/п	Муниципальное образование
1	Городской округ «Усинск»
1.1	Город республиканского значения Усинск
1.2	Посёлок городского типа Парма
1.3	Посёлок сельского типа Усадор
1.4	Посёлок сельского типа Мичаэль
1.5	Село Колва

10.4. Перечень кадастровых кварталов, в границах территорий которых полностью или частично расположена шестая подзона приаэродромной территории аэродрома гражданской авиации Усинск, приведен в таблице 7.3.

Таблица 7.3

№ строки	Номера кадастровых кварталов					
	1	2	3	4	5	6
1	11:12:0301001	11:15:0102010	11:15:0102018	11:15:0105019	11:15:0103002	11:15:0401022
2	11:15:0101003	11:15:0102011	11:15:0103004	11:15:0105020	11:15:0103003	11:15:0401023
3	11:15:0101004	11:15:0102012	11:15:0105001	11:15:0105021	11:15:0103005	11:15:0401024
4	11:15:0101005	11:15:0102013	11:15:0105002	11:15:0105022	11:15:0103006	11:15:0401025
5	11:15:0101008	11:15:0102014	11:15:0105003	11:15:0105023	11:15:0103007	11:15:0401026
6	11:15:0101009	11:15:0102017	11:15:0105004	11:15:0105024	11:15:0103008	11:15:0401028
7	11:15:0101010	11:15:0103001	11:15:0105005	11:15:0105025	11:15:0103009	11:15:0402060
8	11:15:0101011	11:15:0104001	11:15:0105006	11:15:0105026	11:15:0103010	11:15:0402062
9	11:15:0101012	11:15:0301025	11:15:0105007	11:15:0105027	11:15:0103011	11:15:0402071
10	11:15:0101013	11:15:0301028	11:15:0105008	11:15:0401005	11:15:0103012	11:15:1701001
11	11:15:0101014	11:15:0301029	11:15:0105009	11:15:0401011	11:15:0103013	11:15:1701002
12	11:15:0101015	11:15:0401001	11:15:0105010	11:15:0401012	11:15:0401002	11:15:1701003
13	11:15:0101016	11:15:0402004	11:15:0105011	11:15:0401013	11:15:0401003	11:15:1701004
14	11:15:0101017	11:15:0402059	11:15:0105012	11:15:0401014	11:15:0401004	11:15:1701005
15	11:15:0101018	11:15:0402063	11:15:0105013	11:15:0401015	11:15:0401006	11:15:1701006
16	11:15:0101019	11:15:0402064	11:15:0105014	11:15:0401016	11:15:0401007	11:15:1701007
17	11:15:0101020	11:15:0402065	11:15:0105015	11:15:0401017	11:15:0401008	11:15:1701008
18	11:15:0102003	11:15:0402070	11:15:0105016	11:15:0401018	11:15:0401009	11:15:1701009
19	11:15:0102005	11:15:0601001	11:15:0105017	11:15:0401019	11:15:0401010	11:15:1801001
20	11:15:0102007	11:15:2201001	11:15:0105018	11:15:0401021	11:15:0401020	11:15:2301001
21	11:15:0301002	11:15:0301021	11:15:0301022	11:15:0301023	11:15:0301026	11:15:0301027
22	11:15:0402003	11:15:0402057	11:15:0402058	11:15:0402061	-	-

10.5. Графическое изображение границы шестой подзоны приаэродромной территории аэродрома гражданской авиации Усинск приведено на схеме 9.

Схема 9



Условные обозначения:

- граница шестой подзоны приаэродромной территории
- 91 — номера характерных точек границ

11. Описание границ седьмой подзоны:

11.1. Седьмая подзона приаэродромной территории аэродрома гражданской авиации Усинск определена из условий воздействия авиационного шума и включает территорию, ограниченную контуром эквивалентного уровня звука для дневного и ночного времени суток.

11.2. Перечень координат характерных точек внешних границ седьмой подзоны приаэродромной территории аэродрома гражданской авиации Усинск приведен в таблице 8.1.

Таблица 8.1

Обозначение характерных точек границ	Координаты МСК-11 зона 5	
	X	Y
1	1114811.75	5459922.79
2	1114811.97	5459931.24
3	1114809.56	5459944.77
4	1114803.33	5459961.11
5	1114790.85	5459983.99
6	1114779.71	5459999.50
7	1114768.21	5460011.47
8	1114746.29	5460027.08
9	1114718.39	5460044.57
10	1114688.77	5460061.18
11	1114662.11	5460074.36
12	1114617.31	5460097.11
13	1114581.66	5460117.88
14	1114549.60	5460138.35
15	1114508.41	5460166.15
16	1114474.19	5460186.51
17	1114456.14	5460196.74
18	1114439.76	5460205.03
19	1114416.94	5460216.11
20	1114398.68	5460223.04
21	1114373.70	5460229.36
22	1114355.99	5460232.08
23	1114341.13	5460232.67
24	1114313.92	5460261.09
25	1114298.10	5460285.78
26	1114281.80	5460306.28
27	1114268.51	5460320.13

28	1114255.86	5460329.85
29	1114239.95	5460340.05
30	1114217.08	5460352.51
31	1114199.39	5460361.06
32	1114184.55	5460367.44
33	1114162.76	5460376.20
34	1114144.88	5460381.67
35	1114120.34	5460387.37
36	1114083.71	5460398.28
37	1114048.07	5460411.38
38	1114026.21	5460421.09
39	1114012.69	5460430.16
40	1114007.47	5460433.46
41	1114002.24	5460436.76
42	1113982.27	5460446.73
43	1113951.59	5460458.65
44	1113915.26	5460468.39
45	1113912.23	5460468.39
46	1113879.10	5460479.92
47	1113859.03	5460488.34
48	1113833.01	5460501.54
49	1113828.60	5460504.48
50	1113760.99	5460571.66
51	1113749.61	5460598.47
52	1113755.32	5460661.79
53	1113758.79	5460710.05
54	1113749.31	5460741.14
55	1113739.92	5460765.22
56	1113726.62	5460796.36
57	1113712.34	5460836.16
58	1113708.74	5460848.04
59	1113699.82	5460883.78
60	1113694.81	5460908.35
61	1113693.17	5460917.00
62	1113694.31	5460928.36
63	1113697.44	5460952.00
64	1113697.24	5460972.67
65	1113694.52	5461008.16
66	1113691.56	5461030.05
67	1113681.85	5461085.36
68	1113676.85	5461113.15
69	1113671.85	5461140.93
70	1113660.64	5461198.15

71	1113657.64	5461212.56
72	1113643.24	5461263.30
73	1113617.60	5461351.68
74	1113609.94	5461375.06
75	1113588.48	5461428.69
76	1113575.74	5461455.63
77	1113553.65	5461499.68
78	1113544.29	5461516.79
79	1113538.73	5461525.46
80	1113533.17	5461534.14
81	1113528.26	5461540.68
82	1113516.83	5461553.71
83	1113501.29	5461570.05
84	1113467.02	5461604.22
85	1113441.34	5461628.30
86	1113412.88	5461653.61
87	1113367.82	5461688.61
88	1113301.69	5461738.47
89	1113272.98	5461759.89
90	1113263.18	5461766.56
91	1113237.36	5461782.17
92	1113208.04	5461798.15
93	1113181.01	5461811.35
94	1113159.20	5461819.74
95	1113131.33	5461827.57
96	1113100.58	5461834.52
97	1113073.03	5461839.22
98	1112993.01	5461846.17
99	1112933.28	5461851.99
100	1112901.17	5461854.41
101	1112861.59	5461853.04
102	1112843.77	5461850.94
103	1112825.94	5461848.84
104	1112810.29	5461845.84
105	1112794.64	5461842.85
106	1112777.19	5461837.75
107	1112744.44	5461830.20
108	1112715.83	5461826.20
109	1112696.79	5461824.91
110	1112686.57	5461825.05
111	1112676.05	5461825.51
112	1112668.16	5461824.25
113	1112662.01	5461822.48

114	1112649.01	5461818.06
115	1112642.16	5461815.40
116	1112631.36	5461810.09
117	1112620.56	5461804.79
118	1112610.18	5461798.40
119	1112599.80	5461792.01
120	1112587.59	5461782.85
121	1112560.08	5461758.46
122	1112517.92	5461723.96
123	1112509.62	5461717.65
124	1112504.74	5461714.53
125	1112479.96	5461700.98
126	1112456.93	5461698.27
127	1112432.00	5461696.37
128	1112388.17	5461693.32
129	1112364.63	5461691.75
130	1112355.20	5461689.97
131	1112345.69	5461687.01
132	1112336.19	5461682.96
133	1112322.18	5461675.07
134	1112304.45	5461661.66
135	1112288.53	5461645.67
136	1112275.20	5461627.89
137	1112265.24	5461609.09
138	1112260.45	5461594.80
139	1112258.32	5461580.72
140	1112257.07	5461561.74
141	1112255.81	5461542.77
142	1112253.22	5461517.48
143	1112250.62	5461492.19
144	1112248.03	5461475.54
145	1112246.08	5461468.52
146	1112245.59	5461467.89
147	1112245.06	5461466.66
148	1112243.56	5461461.06
149	1112240.74	5461444.91
150	1112237.80	5461420.42
151	1112234.85	5461395.94
152	1112233.32	5461377.60
153	1112230.38	5461340.71
154	1112226.47	5461296.83
155	1112223.99	5461271.49
156	1112222.77	5461261.89

157	1112219.86	5461248.40
158	1112217.97	5461243.14
159	1112213.77	5461230.14
160	1112212.42	5461221.54
161	1112205.13	5461226.29
162	1112195.62	5461232.94
163	1112158.19	5461259.86
164	1112130.21	5461280.18
165	1112109.59	5461295.54
166	1112088.96	5461310.90
167	1112078.32	5461318.55
168	1112065.92	5461326.48
169	1112053.52	5461334.41
170	1112025.30	5461350.41
171	1112010.23	5461358.13
172	1111995.16	5461365.86
173	1111979.88	5461372.96
174	1111964.60	5461380.07
175	1111949.86	5461386.21
176	1111921.66	5461397.16
177	1111899.84	5461405.13
178	1111875.41	5461412.47
179	1111851.09	5461417.74
180	1111804.03	5461428.66
181	1111776.36	5461435.46
182	1111766.36	5461438.33
183	1111752.14	5461442.66
184	1111740.72	5461447.44
185	1111725.62	5461452.86
186	1111710.89	5461457.14
187	1111696.15	5461461.41
188	1111667.29	5461468.47
189	1111637.79	5461479.63
190	1111619.97	5461487.65
191	1111584.77	5461504.54
192	1111567.39	5461513.41
193	1111552.54	5461521.94
194	1111545.37	5461526.07
195	1111529.11	5461534.34
196	1111501.60	5461546.19
197	1111482.80	5461552.71
198	1111464.01	5461559.23
199	1111451.59	5461562.38

200	1111434.06	5461566.36
201	1111420.69	5461567.67
202	1111408.72	5461565.92
203	1111385.54	5461558.03
204	1111366.22	5461548.50
205	1111348.74	5461536.95
206	1111334.61	5461524.76
207	1111324.52	5461511.48
208	1111308.00	5461486.87
209	1111293.48	5461463.18
210	1111288.83	5461454.86
211	1111286.28	5461449.21
212	1111285.14	5461442.38
213	1111262.52	5461441.82
214	1111285.20	5461426.14
215	1111285.28	5461416.57
216	1111286.90	5461398.75
217	1111288.51	5461380.93
218	1111291.30	5461361.65
219	1111294.10	5461342.38
220	1111299.91	5461315.11
221	1111307.25	5461294.86
222	1111317.59	5461272.78
223	1111330.22	5461249.96
224	1111344.45	5461227.51
225	1111359.58	5461206.53
226	1111374.92	5461188.11
227	1111396.79	5461167.71
228	1111412.46	5461157.11
229	1111432.43	5461145.59
230	1111474.50	5461123.14
231	1111511.92	5461105.68
232	1111527.25	5461099.15
233	1111551.72	5461090.99
234	1111583.75	5461080.49
235	1111618.88	5461066.57
236	1111651.52	5461051.35
237	1111676.72	5461037.26
238	1111703.66	5461022.00
239	1111739.65	5460994.44
240	1111795.32	5460957.50
241	1111833.66	5460932.26
242	1111872.00	5460907.02

243	1111903.86	5460888.01
244	1111942.39	5460868.04
245	1111969.37	5460855.75
246	1112014.65	5460836.32
247	1112042.98	5460826.00
248	1112077.42	5460816.87
249	1112113.70	5460805.75
250	1112160.39	5460787.47
251	1112182.29	5460776.63
252	1112195.01	5460768.66
253	1112227.32	5460751.62
254	1112259.76	5460735.65
255	1112267.01	5460716.96
256	1112284.22	5460682.44
257	1112353.06	5460575.71
258	1112395.33	5460501.84
259	1112440.32	5460440.02
260	1112473.92	5460413.02
261	1112555.23	5460359.78
262	1112622.39	5460318.81
263	1112700.74	5460267.92
264	1112737.82	5460248.42
265	1112779.72	5460233.36
266	1112878.69	5460198.12
267	1113028.00	5460142.66
268	1113062.72	5460137.35
269	1113115.71	5460134.50
270	1113162.70	5460135.64
271	1113197.83	5460136.18
272	1113234.21	5460135.45
273	1113286.12	5460130.97
274	1113351.78	5460128.35
275	1113368.90	5460128.60
276	1113415.31	5460130.92
277	1113461.46	5460135.70
278	1113513.72	5460142.37
279	1113537.46	5460153.20
280	1113553.06	5460164.34
281	1113568.57	5460154.15
282	1113589.32	5460140.12
283	1113610.07	5460126.09
284	1113633.70	5460111.45
285	1113661.30	5460096.05

286	1113708.03	5460072.59
287	1113724.38	5460065.20
288	1113756.66	5460051.21
289	1113802.01	5460033.66
290	1113827.38	5460025.73
291	1113858.54	5460018.46
292	1113953.95	5459993.89
293	1113959.92	5459991.81
294	1113967.58	5459987.81
295	1113982.55	5459982.08
296	1114005.13	5459975.37
297	1114023.16	5459964.82
298	1114052.88	5459941.15
299	1114079.89	5459915.38
300	1114102.75	5459897.86
301	1114128.28	5459882.41
302	1114146.16	5459874.01
303	1114156.22	5459870.72
304	1114189.72	5459863.92
305	1114210.74	5459858.25
306	1114222.39	5459853.07
307	1114249.75	5459843.64
308	1114263.21	5459838.64
309	1114309.02	5459825.70
310	1114342.81	5459817.07
311	1114378.57	5459806.80
312	1114410.58	5459796.48
313	1114444.52	5459784.08
314	1114476.94	5459776.10
315	1114520.40	5459768.28
316	1114565.75	5459762.19
317	1114586.45	5459760.29
318	1114606.55	5459760.11
319	1114637.21	5459762.68
320	1114665.81	5459769.01
321	1114682.45	5459774.56
322	1114699.42	5459782.64
323	1114709.15	5459791.25
324	1114715.12	5459803.87
325	1114726.98	5459822.81
326	1114743.32	5459842.12
327	1114758.54	5459856.04
328	1114770.36	5459856.40

329	1114768.78	5459863.22
330	1114776.48	5459868.75
331	1114791.47	5459884.31
332	1114803.79	5459903.72
1	1114811.75	5459922.79

11.3. Кадастровый квартал, в границах территории которого полностью или частично расположена седьмая подзона приаэродромной территории аэродрома гражданской авиации Усинск: 11:15:0402004.

11.4. Муниципальное образование, в границах территории которого полностью или частично расположена седьмая подзона приаэродромной территории аэродрома гражданской авиации Усинск: город республиканского значения Усинск.

11.5. Графическое изображение границы седьмой подзоны приаэродромной территории аэродрома гражданской авиации Усинск приведено на схеме 10.

III. Перечень ограничений использования земельных участков и (или) расположенных на них объектов недвижимости и осуществления экономической и иной деятельности в границах приаэродромной территории аэродрома гражданской авиации Усинск

12. Приаэродромная территория аэродрома гражданской авиации Усинск является зоной с особыми условиями использования территорий.

В соответствии с требованиями Воздушного кодекса Российской Федерации и Федерального закона от 1 июля 2017 г. № 135-ФЗ «О внесении изменений в отдельные законодательные акты Российской Федерации в части совершенствования порядка установления и использования приаэродромной территории и санитарно-защитной зоны» (далее – Федеральный закон № 135-ФЗ) на приаэродромной территории аэродрома гражданской авиации Усинск установлены ограничения использования земельных участков и (или) расположенных на них объектов недвижимости и осуществления экономической и иной деятельности.

12.1. Первая подзона приаэродромной территории аэродрома гражданской авиации Усинск:

Перечень ограничений использования объектов недвижимости и осуществления деятельности	Обоснование ограничений
В границах первой подзоны приаэродромной территории запрещается размещать объекты, не предназначенные для организации и обслуживания воздушного движения и воздушных перевозок, обеспечения взлета, посадки, руления и стоянки воздушных судов.	1. Подпункт 1 пункта 3 статьи 47 Воздушного кодекса Российской Федерации. 2. Подпункт 1 пункта 3 статьи 1 Федерального закона № 135-ФЗ. 3. Подпункт «а» пункта 1(1) Положения.

12.2. Вторая подзона приаэродромной территории аэродрома гражданской авиации Усинск:

Перечень ограничений использования объектов недвижимости и осуществления деятельности	Обоснование ограничений
В границах второй подзоны приаэродромной территории запрещается размещать объекты, не предназначенные для обслуживания пассажиров и обработки багажа, грузов и почты, обслуживания воздушных судов, хранения авиационного топлива и заправки воздушных судов, обеспечения энергоснабжения, а также объекты, не относящиеся к инфраструктуре аэропорта.	<ol style="list-style-type: none"> 1. Подпункт 2 пункта 3 статьи 47 Воздушного кодекса Российской Федерации. 2. Подпункт 2 пункта 3 статьи 1 Федерального закона № 135-ФЗ. 3. Подпункт «а» пункта 1(1) Положения.

12.3. Третья подзона приаэродромной территории аэродрома гражданской авиации Усинск:

Перечень ограничений использования объектов недвижимости и осуществления деятельности	Обоснование ограничений
<ol style="list-style-type: none"> 1. В границах третьей подзоны запрещается размещать объекты, высота которых превышает ограничения, приведенные в пункте 2 настоящей таблицы. 2. Строительство и реконструкция зданий, сооружений в границах третьей подзоны разрешается только после определения максимально допустимой высоты здания, сооружения в зависимости от местоположения путем проведения соответствующих расчетов в соответствии с требованиями ФАП-262 с учетом следующих абсолютных высот ограничения объектов в Балтийской системе высот 1977 года⁵: <ol style="list-style-type: none"> 1) сектор 1 – от 72,38 м до 129,81 м 	<ol style="list-style-type: none"> 1. Подпункт 3 пункта 3 статьи 47 Воздушного кодекса Российской Федерации. 2. Подпункт 3 пункта 3 статьи 1 Федерального закона № 135-ФЗ. 3. Подпункт «б» пункта 1(1) Положения.

⁵ Постановление Правительства Российской Федерации от 24 ноября 2016 г. № 1240 «Об установлении государственных систем координат, государственной системы высот и государственной гравиметрической системы» (далее – постановление Правительства № 1240).

сектор 2 – 129,81 м
 сектор 3 – 129,81 м – 154,81 м
 сектор 4 – 154,81 м – 179,81 м
 сектор 5 – 179,81 м – 204,81 м
 сектор 6 – 204,81 м – 229,81 м
 сектор 7 – 229,81 м

2) совмещённые поверхности с $\text{МК}_{\text{пос}}=134^\circ$,
 высота в метрах:

сектор 1	77.70 м	–	129.81 м
сектор 2	77.70 м	–	86.50 м
сектор 3	77.70 м	–	129.81 м
сектор 4	77.70 м	–	85.46 м
сектор 5	86.50 м	–	129.81 м
сектор 6	86.50 м	–	96.50 м
сектор 7	85.46 м	–	93.46 м
сектор 8	86.50 м	–	96.50 м
сектор 9	86.50 м	–	129.81 м
сектор 10	96.50 м	–	129.81 м
сектор 11	96.50 м	–	106.50 м
сектор 12	93.46 м	–	101.46 м
сектор 13	96.50 м	–	106.50 м
сектор 14	96.50 м	–	129.81 м
сектор 15	106.50 м	–	129.81 м
сектор 16	106.50 м	–	116.50 м
сектор 17	101.46 м	–	109.46 м
сектор 18	106.50 м	–	116.50 м
сектор 19	106.50 м	–	129.81 м
сектор 20	116.50 м	–	129.81 м
сектор 21	116.50 м	–	126.50 м
сектор 22	109.46 м	–	117.46 м
сектор 23	116.50 м	–	126.50 м
сектор 24	116.50 м	–	129.81 м
сектор 25	126.50 м	–	129.81 м
сектор 26	126.50 м	–	136.50 м
сектор 27	117.46 м	–	125.46 м
сектор 28	126.50 м	–	136.50 м
сектор 29	126.50 м	–	129.81 м
сектор 30	129.81 м	–	129.81 м
сектор 31	125.46 м	–	129.81 м

сектор 32	129.81 м	–	129.81 м
сектор 33	129.81 м	–	136.07 м
сектор 34	129.81 м	–	136.07 м
сектор 35	129.81 м	–	136.07 м
сектор 36	136.07 м	–	161.31 м
сектор 37	136.07 м	–	149.46 м
сектор 38	136.07 м	–	161.31 м
сектор 39	161.31 м	–	185.34 м
сектор 40	149.46 м	–	157.46 м
сектор 41	161.31 м	–	185.34 м
сектор 42	185.34 м	–	198.70 м
сектор 43	157.46 м	–	165.46 м
сектор 44	185.34 м	–	198.70 м
сектор 45	198.70 м	–	211.20 м
сектор 46	165.46 м	–	173.46 м
сектор 47	198.70 м	–	211.20 м
сектор 48	211.20 м	–	223.70 м
сектор 49	173.46 м	–	181.46 м
сектор 50	211.20 м	–	223.70 м
сектор 51	223.70 м	–	229.81 м
сектор 52	181.46 м	–	189.46 м
сектор 53	223.70 м	–	229.81 м
сектор 54	189.46 м	–	197.46 м
сектор 55	197.46 м	–	205.46 м
сектор 56	205.46 м	–	213.46 м
сектор 57	213.46 м	–	221.46 м
сектор 58	221.46 м	–	229.81 м
сектор 59	229.81 м	–	229.81 м
сектор 60	229.81 м	–	317.70 м

3) совмещённые поверхности с $\text{МК}_{\text{пос}}=314^\circ$,
высота в метрах:

сектор 1	71.18 м	–	129.81 м
сектор 2	71.18 м	–	81.18 м
сектор 3	71.18 м	–	129.81 м
сектор 4	72.90 м	–	75.46 м
сектор 5	81.18 м	–	129.81 м
сектор 6	81.18 м	–	91.18 м
сектор 7	75.46 м	–	83.46 м

сектор 8	81.18 м	–	91.18 м
сектор 9	81.18 м	–	129.81 м
сектор 10	91.18 м	–	129.81 м
сектор 11	91.18 м	–	101.18 м
сектор 12	83.46 м	–	91.46 м
сектор 13	91.18 м	–	101.18 м
сектор 14	91.18 м	–	129.81 м
сектор 15	101.18 м	–	129.81 м
сектор 16	101.18 м	–	111.18 м
сектор 17	91.46 м	–	99.46 м
сектор 18	101.18 м	–	111.18 м
сектор 19	101.18 м	–	129.81 м
сектор 20	111.18 м	–	129.81 м
сектор 21	111.18 м	–	212.18 м
сектор 22	99.46 м	–	107.46 м
сектор 23	111.18 м	–	121.18 м
сектор 24	111.18 м	–	129.81 м
сектор 25	121.18 м	–	129.81 м
сектор 26	121.18 м	–	131.18 м
сектор 27	107.46 м	–	115.46 м
сектор 28	121.18 м	–	131.18 м
сектор 29	121.18 м	–	129.81 м
сектор 30	129.81 м	–	129.81 м
сектор 31	115.46 м	–	123.46 м
сектор 32	129.81 м	–	129.81 м
сектор 33	129.81 м	–	136.41 м
сектор 34	123.46 м	–	131.46 м
сектор 35	129.81 м	–	136.41 м
сектор 36	136.41 м	–	161.69 м
сектор 37	131.46 м	–	139.46 м
сектор 38	136.41 м	–	161.69 м
сектор 39	161.69 м	–	180.88 м
сектор 40	139.46 м	–	147.46 м
сектор 41	161.69 м	–	180.88 м
сектор 42	180.88 м	–	193.38 м
сектор 43	147.46 м	–	155.46 м
сектор 44	180.88 м	–	193.38 м
сектор 45	193.38 м	–	205.88 м

сектор 46	155.46 м	–	163.46 м
сектор 47	193.38 м	–	205.88 м
сектор 48	205.88 м	–	218.38 м
сектор 49	163.46 м	–	171.46 м
сектор 50	205.88 м	–	218.38 м
сектор 51	218.38 м	–	229.81 м
сектор 52	171.46 м	–	179.46 м
сектор 53	218.38 м	–	229.81 м
сектор 54	179.46 м	–	187.46 м
сектор 55	187.46 м	–	195.46 м
сектор 56	195.46 м	–	203.46 м
сектор 57	203.46 м	–	211.46 м
сектор 58	211.46 м	–	219.46 м
сектор 59	219.46 м	–	229.81 м
сектор 60	229.81 м	–	229.81 м
сектор 61	229.81 м	–	312.9 м

12.4. Четвертая подзона приаэродромной территории аэродрома гражданской авиации Усинск, в соответствии с постановлением Правительства № 1240 абсолютная высота ограничения объекта устанавливается в Балтийской системе высот 1977 года:

Перечень ограничений использования объектов недвижимости и осуществления деятельности	Обоснование ограничений
<p>1. Запрещается размещать объекты, создающие помехи в работе наземных объектов средств и систем обслуживания воздушного движения, навигации, посадки и связи, предназначенных для организации воздушного движения и расположенных вне первой подзоны.</p> <p>2. В пределах четвертой подзоны запрещается без согласования с оператором аэродрома размещение объектов, превышающих следующие абсолютные высотные ограничения в секторах:</p> <p>сектор 1 застройка запрещена сектор 2 застройка запрещена сектор 3 застройка запрещена</p>	<p>1. Подпункт 4 пункта 3 статьи 47 Воздушного кодекса Российской Федерации.</p> <p>2. Подпункт 4 пункта 3 статьи 1 Федерального закона № 135-ФЗ.</p> <p>3. Подпункт «в» пункта 1(1) Положения.</p>

сектор 4	застройка запрещена	
сектор 5	застройка запрещена	
сектор 6	77,5 м – 82,5 м	
сектор 7	77,5 м – 82,5 м	
сектор 8	82,5 м – 87,5 м	
сектор 9	81,68 м – 82,5 м	
сектор 10	81,68 м – 82,5 м	
сектор 11	82,5 м – 87,5 м	
сектор 12	87,5 м – 92,5 м	
сектор 13	82,5 м – 85 м	
сектор 14	82,5 м – 85 м	
сектор 15	87,5 м – 92,5 м	
сектор 16	92,5 м – 97,5 м	
сектор 17	85,0 м – 85,78 м	
сектор 18	92,5 м – 97,5 м	
сектор 19	92,5 м – 97,5 м	
сектор 20	97,5 м – 102,5 м	
сектор 21	97,5 м – 102,5 м	
сектор 22	95,1 м – 99,5 м	
сектор 23	95,1 м – 99,5 м	
сектор 24	99,5 м – 101,7 м	
сектор 25	99,5 м – 101,7 м	
сектор 26	84,82 м – 101,7 м	
сектор 27	87,34 м – 101,7 м	
сектор 28	101,7 м – 103,9 м	
сектор 29	101,7 м – 103,9 м	
сектор 30	103,9 м – 106,1 м	
сектор 31	106,1 м – 108,3 м	
сектор 32	108,3 м – 110,5 м	
сектор 33	110,5 м – 112,7 м	
сектор 34	112,7 м – 114,9 м	
сектор 35	114,9 м – 117,1 м	
сектор 36	117,1 м – 119,3 м	
сектор 37	119,3 м – 121,5 м	
сектор 38	121,5 м – 123,7 м	
сектор 39	123,7 м – 125,9 м	
сектор 40	125,9 м – 128,1 м	
сектор 41	128,1 м – 130,3 м	
сектор 42	130,3 м – 132,5 м	
сектор 43	132,5 м – 134,7 м	
сектор 44	134,7 м – 136,9 м	

сектор 45	136,9 м – 139,1 м	
сектор 46	139,1 м – 141,3 м	
сектор 47	141,3 м – 143,5 м	
сектор 48	143,5 м – 145,7 м	
сектор 49	145,7 м – 147,9 м	
сектор 50	147,9 м – 150,1 м	
сектор 51	150,1 м – 152,3 м	
сектор 52	152,3 м – 154,5 м	
сектор 53	154,5 м – 156,7 м	
сектор 54	156,7 м – 158,9 м	
сектор 55	158,9 м – 161,1 м	

12.5. Пятая подзона приаэродромной территории аэродрома гражданской авиации Усинск:

Перечень ограничений использования объектов недвижимости и осуществления деятельности	Обоснование ограничений
<p>1. В границах пятой подзоны запрещается размещать опасные производственные объекты⁶, функционирование которых может повлиять на безопасность полетов воздушных судов.</p> <p>2. В границах пятой подзоны допускается эксплуатация, строительство, реконструкция, капитальный ремонт, техническое перевооружение, консервация (далее – размещение) опасных производственных объектов при их соответствии установленным в пункте 3 настоящей таблицы ограничениям.</p> <p>3. Максимальные радиусы зон поражения при происшествиях техногенного характера на опасных производственных объектах, находящихся в пятой подзоне приаэродромной территории, в которых размещение таких объектов возможно, не должны достигать: по вертикали – высоты пролета воздушных судов (высота поверхности ограничения</p>	<p>1. Подпункт 5 пункта 3 статьи 47 Воздушного кодекса Российской Федерации.</p> <p>2. Подпункт 5 пункта 3 статьи 1 Федерального закона № 135-ФЗ.</p> <p>3. Подпункт «г» пункта 1(1) Положения.</p> <p>4. Пункт 4 статьи 3 Федерального закона № 116-ФЗ.</p>

⁶ Пункт 1 статьи 2 Федерального закона от 21 июля 1997 г. № 116-ФЗ «О промышленной безопасности опасных производственных объектов» (далее – Федеральный закон № 116-ФЗ).

Перечень ограничений использования объектов недвижимости и осуществления деятельности	Обоснование ограничений
<p>препятствий в третьей подзоне приаэродромной территории); по горизонтали – внешних границ первой и второй подзон приаэродромной территории аэродрома. 4. При невозможности соблюдения ограничений, предусмотренных пунктом 3 настоящей таблицы, размещение опасных производственных объектов должно выполняться на основании специальных технических условий, разработанных для конкретного объекта капитального строительства в соответствии с положениями приказа Минстроя России от 30 ноября 2020 г. № 734/пр «Об утверждении порядка разработки и согласования специальных технических условий для разработки проектной документации на объект капитального строительства» (зарегистрирован Минюстом России 18 декабря 2020 г., регистрационный № 61581) с изменениями, внесенными приказом Минстроя России от 22 октября 2021 г. № 774/пр (зарегистрирован Минюстом России 29 ноября 2021 г., регистрационный № 66058) (далее – Приказ № 734)⁷.</p>	

12.6. Шестая подзона приаэродромной территории аэродрома гражданской авиации Усинск:

Перечень ограничений использования объектов недвижимости и осуществления деятельности	Обоснование ограничений
<p>В границах шестой подзоны приаэродромной территории запрещается размещать объекты,</p>	<p>1. Подпункт 6 пункта 3 статьи 47 Воздушного кодекса Российской Федерации.</p>

⁷ В соответствии с пунктом 2 Приказа № 734 данный акт действует до 1 сентября 2026 г.

Перечень ограничений использования объектов недвижимости и осуществления деятельности	Обоснование ограничений
способствующие привлечению и массовому скоплению птиц.	2. Подпункт 6 пункта 3 статьи 1 Федерального закона № 135-ФЗ. 3. Подпункт «д» пункта 1(1) Положения.

12.7. Седьмая подзона приаэродромной территории аэродрома гражданской авиации Усинск:

Перечень ограничений использования объектов недвижимости и осуществления деятельности	Обоснование ограничений
<p>В границах седьмой подзоны ввиду превышения уровня шумового воздействия устанавливается запрет на размещение следующих нормируемых объектов строительства:</p> <p>а) палаты больниц и санаториев, операционные больницы;</p> <p>б) кабинеты врачей поликлиник, амбулаторий, диспансеров, больниц, санаториев;</p> <p>в) классные помещения, учебные кабинеты, учительские комнаты, аудитории образовательных организаций, конференц-залы, читальные залы библиотек;</p> <p>г) музыкальные классы;</p> <p>д) жилые комнаты квартир, домов стационарных организаций социального обслуживания, организации для детей-сирот и детей, оставшихся без попечения родителей, спальные помещения в школах-интернатах, дошкольных образовательных организациях, домов отдыха, пансионатов;</p> <p>е) жилые комнаты общежитий и номера гостиниц;</p>	<p>1. Подпункт 7 пункта 3 статьи 47 Воздушного кодекса Российской Федерации.</p> <p>2. Подпункт 7 пункта 3 статьи 1 Федерального закона № 135-ФЗ.</p> <p>3. Подпункт «е» пункта 1(1) Положения.</p> <p>4. Пункт 4 статьи 1, пункт 7 статьи 30 Градостроительного кодекса Российской Федерации.</p> <p>5. Пункт 1 статьи 23 Федерального закона от 30 марта 1999 г. № 52-ФЗ «О санитарно-эпидемиологическом благополучии населения».</p> <p>6. Санитарные правила и нормы СанПиН 1.2.3685-21 «Гигиенические нормативы и требования к обеспечению безопасности и (или) безвредности для человека факторов среды обитания», утвержденные постановлением № 2.</p>

Перечень ограничений использования объектов недвижимости и осуществления деятельности	Обоснование ограничений
<p>ж) территории, непосредственно прилегающие к зданиям больниц и санаториев;</p> <p>з) территории, непосредственно прилегающие к зданиям жилых домов, домов отдыха, пансионатов, домов-интернатов для престарелых и инвалидов, дошкольных образовательных организаций и других образовательных организаций;</p> <p>и) территории, непосредственно прилегающие к зданиям гостиниц и общежитий;</p> <p>к) площадки отдыха, функционально выделенные на территории микрорайонов и групп жилых домов, домов отдыха, пансионатов, стационарных организаций социального обслуживания, организаций для детей-сирот и детей, оставшихся без попечения родителей, площадки дошкольных образовательных организаций и других образовательных организаций.</p>	