



МИНИСТЕРСТВО ТРАНСПОРТА РОССИЙСКОЙ ФЕДЕРАЦИИ
ФЕДЕРАЛЬНОЕ АГЕНТСТВО ВОЗДУШНОГО ТРАНСПОРТА

(РОСАВИАЦИЯ)

МИНИСТЕРСТВО ЮСТИЦИИ РОССИЙСКОЙ ФЕДЕРАЦИИ

ПРИКАЗ

ЗАРЕГИСТРИРОВАНО

Москва, Регистрационный № 73985

от "24" июля 2023 г.

21 марта 2023 г.

№ 153-П

**Об установлении приаэродромной территории аэродрома
гражданской авиации Озерная**

В соответствии со статьей 47 Воздушного кодекса Российской Федерации, подпунктом «в» пункта 2 Положения о приаэродромной территории, утвержденного постановлением Правительства Российской Федерации от 2 декабря 2017 г. № 1460, п р и к а з ы в а ю:

1. Установить приаэродромную территорию аэродрома гражданской авиации Озерная согласно приложению к настоящему приказу.
2. Настоящий приказ действует в течение срока, указанного в пункте 4 постановления Правительства Российской Федерации от 2 декабря 2017 г. № 1460 «Об утверждении Положения о приаэродромной территории и Правил разрешения разногласий, возникающих между высшими исполнительными органами государственной власти субъектов Российской Федерации, уполномоченными Правительством Российской Федерации федеральными органами исполнительной власти и Федеральной службой по надзору в сфере защиты прав потребителей и благополучия человека при согласовании проекта акта об установлении приаэродромной территории и при определении границ седьмой подзоны приаэродромной территории».

Руководитель

А.В. Нерадько

Приложение

к приказу Росавиации

от 21 марта 2023г. № 153-17

Приаэродромная территория аэродрома гражданской авиации Озерная

I. Общие положения

1. Граница приаэродромной территории аэродрома гражданской авиации Озерная установлена путем наложения границ семи подзон.

2. В подзонах приаэродромной территории аэродрома гражданской авиации Озерная устанавливаются следующие ограничения использования земельных участков и (или) расположенных на них объектов недвижимости и осуществления экономической и иной деятельности (далее – ограничения использования объектов недвижимости и осуществления деятельности)¹:

первая подзона, в которой запрещается размещать объекты, не предназначенные для организации и обслуживания воздушного движения и воздушных перевозок, обеспечения взлета, посадки, руления и стоянки воздушных судов;

вторая подзона, в которой запрещается размещать объекты, не предназначенные для обслуживания пассажиров и обработки багажа, грузов и почты, обслуживания воздушных судов, хранения авиационного топлива и заправки воздушных судов, обеспечения энергоснабжения, а также объекты, не относящиеся к инфраструктуре аэропорта;

третья подзона, в которой запрещается размещать объекты, высота которых превышает ограничения, установленные уполномоченным Правительством Российской Федерации федеральным органом исполнительной власти при установлении соответствующей приаэродромной территории;

¹ Статья 47 Воздушного кодекса Российской Федерации; пункт 1(1) Положения о приаэродромной территории, утвержденного постановлением Правительства Российской Федерации от 2 декабря 2017 г. № 1460 (далее соответственно – постановление № 1460, Положение), в соответствии с пунктом 4 постановления № 1460 данный акт действует до 1 сентября 2029 г.

четвертая подзона, в которой запрещается размещать объекты, создающие помехи в работе наземных объектов средств и систем обслуживания воздушного движения, навигации, посадки и связи, предназначенных для организации воздушного движения и расположенных вне первой подзоны;

пятая подзона, в которой запрещается размещать опасные производственные объекты, функционирование которых может повлиять на безопасность полетов воздушных судов;

шестая подзона, в которой запрещается размещать объекты, способствующие привлечению и массовому скоплению птиц;

седьмая подзона, в которой в целях предотвращения негативного физического воздействия устанавливается перечень ограничений использования земельных участков, определенный в соответствии с земельным законодательством с учетом положений Воздушного кодекса Российской Федерации. При этом под указанным негативным физическим воздействием понимается несоответствие эквивалентного уровня звука, возникающего в связи с полетами воздушных судов, санитарно-эпидемиологическим требованиям².

3. Настоящее приложение включает³:

текстовое и графическое описания местоположения границ приаэродромной территории и выделенных на ней семи подзон и зон (секторов) внутри указанных подзон;

² Постановление Главного государственного санитарного врача Российской Федерации от 28 января 2021 г. № 2 «Об утверждении санитарных правил и норм СанПиН 1.2.3685-21 «Гигиенические нормативы и требования к обеспечению безопасности и (или) безвредности для человека факторов среды обитания» (зарегистрировано Министерством юстиции Российской Федерации 29 января 2021 г., регистрационный № 62296) с изменениями, внесенными постановлением Главного государственного санитарного врача Российской Федерации от 30 декабря 2022 г. № 24 (зарегистрировано Министерством юстиции Российской Федерации 9 марта 2023 г., регистрационный № 72558) (далее – постановление № 2), в соответствии с пунктом 3 постановления № 2 данный акт действует до 1 марта 2027 г.; постановление Главного государственного санитарного врача Российской Федерации от 28 января 2021 г. № 3 «Об утверждении санитарных правил и норм СанПиН 2.1.3684-21 «Санитарно-эпидемиологические требования к содержанию территорий городских и сельских поселений, к водным объектам, питьевой воде и питьевому водоснабжению, атмосферному воздуху, почвам, жилым помещениям, эксплуатации производственных, общественных помещений, организации и проведению санитарно-противоэпидемических (профилактических) мероприятий» (зарегистрировано Министерством юстиции Российской Федерации 29 января 2021 г., регистрационный № 62297) с изменениями, внесенными постановлениями Главного государственного санитарного врача Российской Федерации от 26 июня 2021 г. № 16 (зарегистрировано Министерством юстиции Российской Федерации 7 июля 2021 г., регистрационный № 64146), от 14 декабря 2021 г. № 37 (зарегистрировано Министерством юстиции Российской Федерации 30 декабря 2021 г., регистрационный № 66692), от 14 февраля 2022 г. № 6 (зарегистрировано Министерством юстиции Российской Федерации 17 февраля 2022 г., регистрационный № 67331) (далее – постановление № 3), в соответствии с пунктом 3 постановления № 3 данный акт действует до 1 марта 2027 г.

³ Статья 47 Воздушного кодекса Российской Федерации, пункт 3 Положения.

перечень координат характерных точек границ в системе координат, используемой для ведения Единого государственного реестра недвижимости (далее – перечень координат характерных точек границ);

перечень ограничений использования земельных участков и (или) расположенных на них объектов недвижимости и осуществления экономической и иной деятельности в соответствии с Воздушным кодексом Российской Федерации.

II. Описание границ приаэродромной территории аэродрома гражданской авиации Озерная

4. Описание границ приаэродромной территории аэродрома гражданской авиации Озерная в соответствии с подпунктом «а» пункта 3 Положения включает перечень координат характерных точек границ.

4.1. Граница приаэродромной территории аэродрома гражданской авиации Озерная установлена по границе наиболее удалённых от контрольной точки аэродрома (далее – КТА) внешних границ подзон.

4.2. Перечень координат характерных точек границ приаэродромной территории аэродрома гражданской авиации Озерная в МСК-41 приведен в таблице 1.1.

Таблица 1.1

№ точки	X	Y	№ точки	X	Y
1	398840.9792	1252462.2745	18	386947.5480	1280003.9936
2	401491.4684	1253941.3453	19	384282.5301	1278514.7482
3	403796.0339	1255930.1537	20	381980.3179	1276523.2162
4	405651.6218	1258343.2791	21	380127.5848	1274107.8983
5	406981.8118	1261081.3396	22	378800.6334	1271368.2668
6	407731.8214	1264031.5712	23	378054.1129	1268417.1504
7	407870.7623	1267072.4717	24	377918.7679	1265376.0876
8	407392.9123	1270078.8051	25	378400.1724	1262370.3214
9	406317.9512	1272926.7586	26	379478.5004	1259523.6410
10	404690.1502	1275499.0425	27	381109.3420	1256953.2837
11	402576.5483	1277689.7200	28	383225.5328	1254765.1070
12	400064.1921	1279408.5705	29	385739.9197	1253049.2286
13	397256.5501	1280584.8049	30	388548.9506	1251876.3149
14	394269.2521	1281169.9813	31	391536.9385	1251294.6713

15	391216.5135	1281139.0106	32	394572.0137	1251327.2575
16	389447.3635	1296938.3889	33	396341.1637	1235527.8792
17	380636.4103	1294595.7649	34	405152.1169	1237870.5032

4.3. Перечень кадастровых кварталов, в границах территорий которых полностью или частично расположена приаэродромная территория аэродрома гражданской авиации Озерная, приведен в таблице 1.2.

Таблица 1.2

Номер кадастрового района	Номера кадастровых кварталов			
	41:08	41:08:0010111	41:08:0010112	41:08:0010113
41:08:0010115		41:08:0010116	41:08:0010117	41:08:0010118

4.4. Приаэродромная территория аэродрома гражданской авиации Озерная полностью или частично расположена в границах муниципальных образований, приведенных в таблице 1.3.

Таблица 1.3

1	Муниципальный район	Усть-Большерецкий муниципальный район
2	Городское поселение	Озерновское городское поселение (пос. Озерновский)
3	Сельское поселение	Запорожское сельское поселение (с. Запорожье)

4.5. Графическое изображение границ приаэродромной территории аэродрома гражданской авиации Озерная приведено на схеме 1.

5. Описание границ первой подзоны:

5.1. Первая подзона приаэродромной территории аэродрома гражданской авиации Озерная выделена по внешним границам земельных участков, предоставленных для размещения и эксплуатации зданий, сооружений и оборудования, подлежащих размещению в указанной подзоне, отграничивающей такие земельные участки от земельных участков, предназначенных для иных целей.

5.2. Перечень координат характерных точек границ первой подзоны приаэродромной территории аэродрома гражданской авиации Озерная в МСК-41 приведен в таблице 2.1.

Таблица 2.1

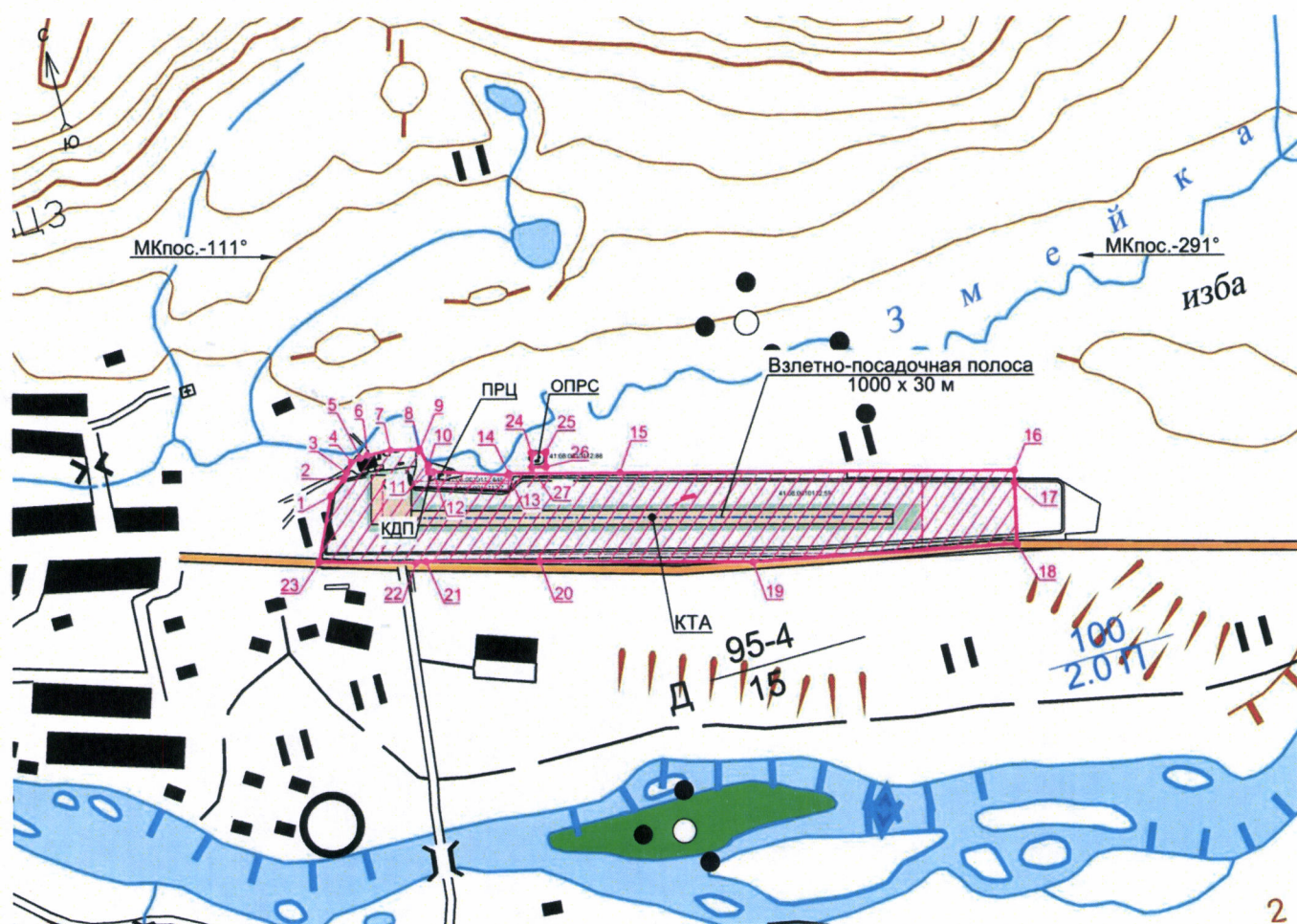
№ точки	X	Y	№ точки	X	Y
1	393109.940	1265599.910	15	392999.860	1266190.970
2	393136.120	1265634.600	16	392792.560	1266983.170
3	393146.330	1265643.020	17	392767.620	1266977.550
4	393164.610	1265658.080	18	392646.220	1266950.210
5	393167.670	1265679.040	19	392752.130	1266411.090
6	393169.930	1265694.440	20	392868.330	1265984.620
7	393167.630	1265743.380	21	392929.270	1265756.460
8	393153.200	1265800.100	22	392931.920	1265735.940
9	393152.700	1265802.060	23	392985.660	1265541.240
10	393117.435	1265811.475	24	393086.760	1266023.940
11	393105.150	1265808.700	25	393079.930	1266053.110
12	393102.240	1265817.930	26	393050.760	1266046.100
13	393054.980	1265967.630	27	393057.550	1266016.880
14	393058.040	1265968.630	—	—	—

5.3. Муниципальное образование, в границах территории которого полностью или частично расположена первая подзона приаэродромной территории аэродрома гражданской авиации Озерная: село Запорожье Усть-Большерецкого муниципального района.

5.4. Кадастровый квартал, в границах территории которого полностью или частично расположена первая подзона приаэродромной территории аэродрома гражданской авиации Озерная: 41:08:0010112.

5.5. Графическое изображение границ первой подзоны приаэродромной территории аэродрома гражданской авиации Озерная приведено на схеме 2.

Схема 2



6. Описание границ второй подзоны:

6.1. Вторая подзона приаэродромной территории аэродрома гражданской авиации Озерная выделена по внешним границам земельных участков, предоставленных для размещения и эксплуатации зданий, сооружений и оборудования, подлежащих размещению в указанной подзоне, отграничивающей такие земельные участки от земельных участков, предназначенных для иных целей.

6.2. Перечень координат характерных точек границ второй подзоны приаэродромной территории аэродрома гражданской авиации Озерная в МСК-41 приведен в таблице 3.1.

Таблица 3.1

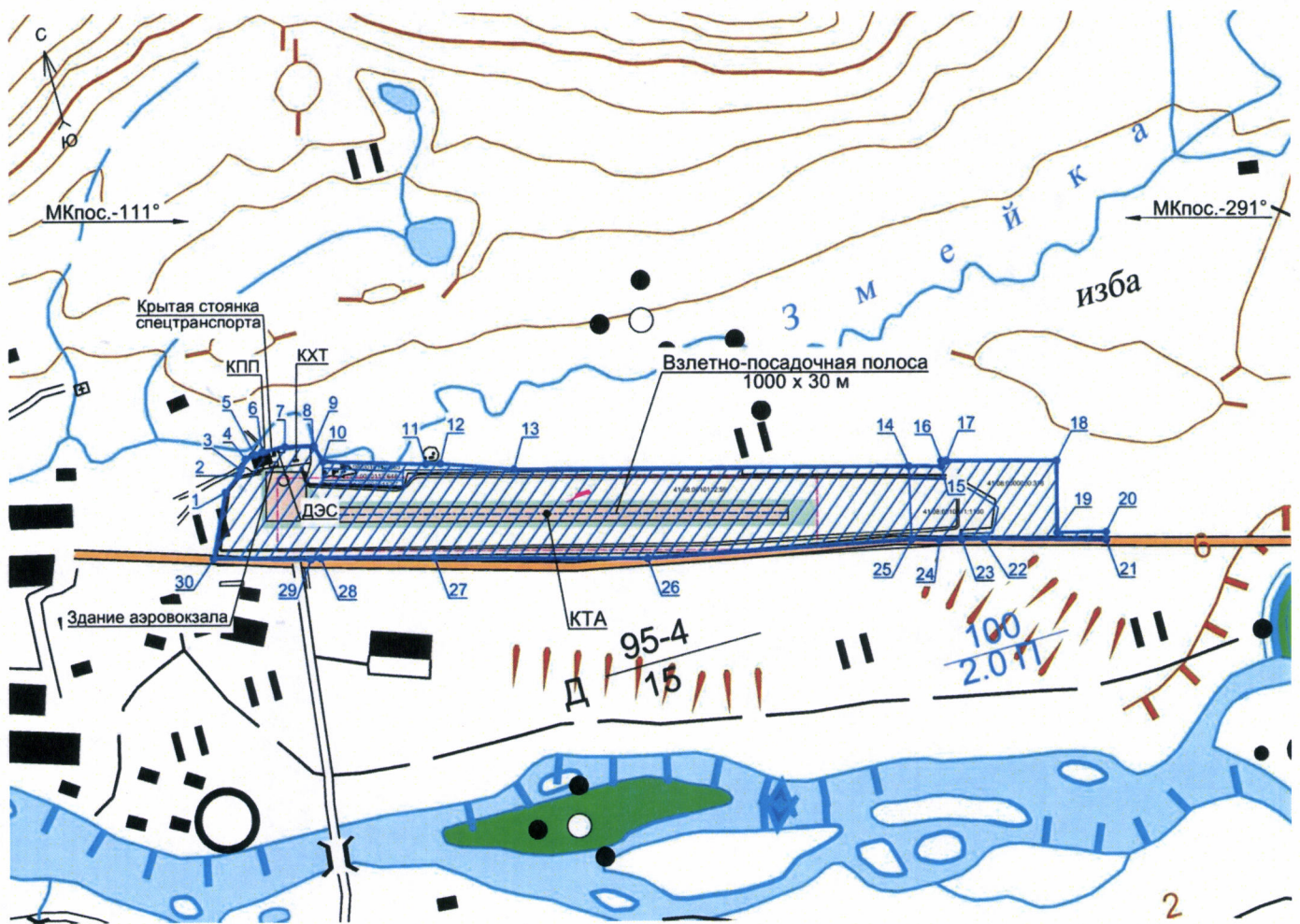
№ точки	X	Y	№ точки	X	Y
1	393109.940	1265599.910	16	392785.480	1267051.690
2	393136.120	1265634.600	17	392782.930	1267061.200
3	393146.330	1265643.020	18	392723.610	1267282.310
4	393164.610	1265658.080	19	392581.040	1267245.370
5	393167.670	1265679.040	20	392556.090	1267344.580
6	393169.930	1265694.440	21	392540.290	1267340.260
7	393167.630	1265743.380	22	392608.220	1267095.070
8	393153.200	1265800.100	23	392619.320	1267050.770
9	393152.700	1265802.060	24	392630.380	1267006.610
10	393117.900	1265811.580	25	392646.220	1266950.210
11	393057.550	1266016.880	26	392752.130	1266411.090
12	393050.760	1266046.100	27	392868.330	1265984.620
13	392999.860	1266190.970	28	392929.270	1265756.460
14	392792.560	1266983.170	29	392931.920	1265735.940
15	392774.930	1267048.860	30	392985.660	1265541.240

6.3. Муниципальное образование, в границах территории которого полностью или частично расположена вторая подзона приаэродромной территории аэродрома гражданской авиации Озерная: село Запорожье Усть-Большерецкого муниципального района.

6.4. Кадастровые кварталы, в границах территорий которых полностью или частично расположена вторая подзона приаэродромной территории аэродрома гражданской авиации Озерная: 41:08:0010111, 41:08:0010112.

6.5. Графическое изображение границ второй подзоны приаэродромной территории аэродрома гражданской авиации Озерная приведено на схеме 3.

Схема 3



7. Описание границ третьей подзоны:

7.1. Третья подзона приаэродромной территории аэродрома гражданской авиации Озерная выделена в границах полос воздушных подходов, установленных в соответствии с Федеральными правилами использования воздушного пространства Российской Федерации, утвержденными постановлением Правительства Российской Федерации от 11 марта 2010 г. № 138 (далее – постановление № 138)⁴, и с учетом ограничительных поверхностей аэродрома в соответствии с Федеральными авиационными правилами «Требования, предъявляемые к аэродромам, предназначенным для взлета, посадки, руления и стоянки гражданских воздушных судов», утвержденными приказом Министерства транспорта Российской Федерации от 25 августа 2015 г. № 262 (зарегистрирован Министерством юстиции Российской Федерации 9 октября 2015 г., регистрационный № 39264), с изменениями, внесенными приказом Министерства транспорта Российской Федерации от 24 ноября 2017 г. № 495 (зарегистрирован Министерством юстиции Российской Федерации 21 декабря 2017 г., регистрационный № 49344) (далее – ФАП-262).

7.2. Перечень координат характерных точек границ третьей подзоны приаэродромной территории аэродрома гражданской авиации Озерная в МСК-41 приведен в таблице 4.1.

Таблица 4.1

№ точки	X	Y	№ точки	X	Y
1	396062.1616	1258887.0860	43	393064.4600	1266857.8405
2	397991.1117	1260066.9245	44	392598.8822	1268803.5377
3	399517.8595	1261746.7126	45	392822.8537	1266793.6032
4	400511.3409	1263787.7029	46	393110.6372	1265711.2074
5	400891.5706	1266025.5751	47	393196.8569	1263598.0105
6	400627.9363	1268280.1580	48	392965.6735	1265672.6650
7	399741.6631	1270369.9347	49	392677.8900	1266755.0608
8	398304.1051	1272126.6572	50	391874.0636	1268610.8256
9	396431.0002	1273408.8914	51	392436.2838	1266690.8234
10	394273.1523	1274113.4047	52	392716.2875	1265606.3591

⁴ В соответствии с пунктом 3 постановления № 138 данный акт действует до 1 ноября 2026 г.

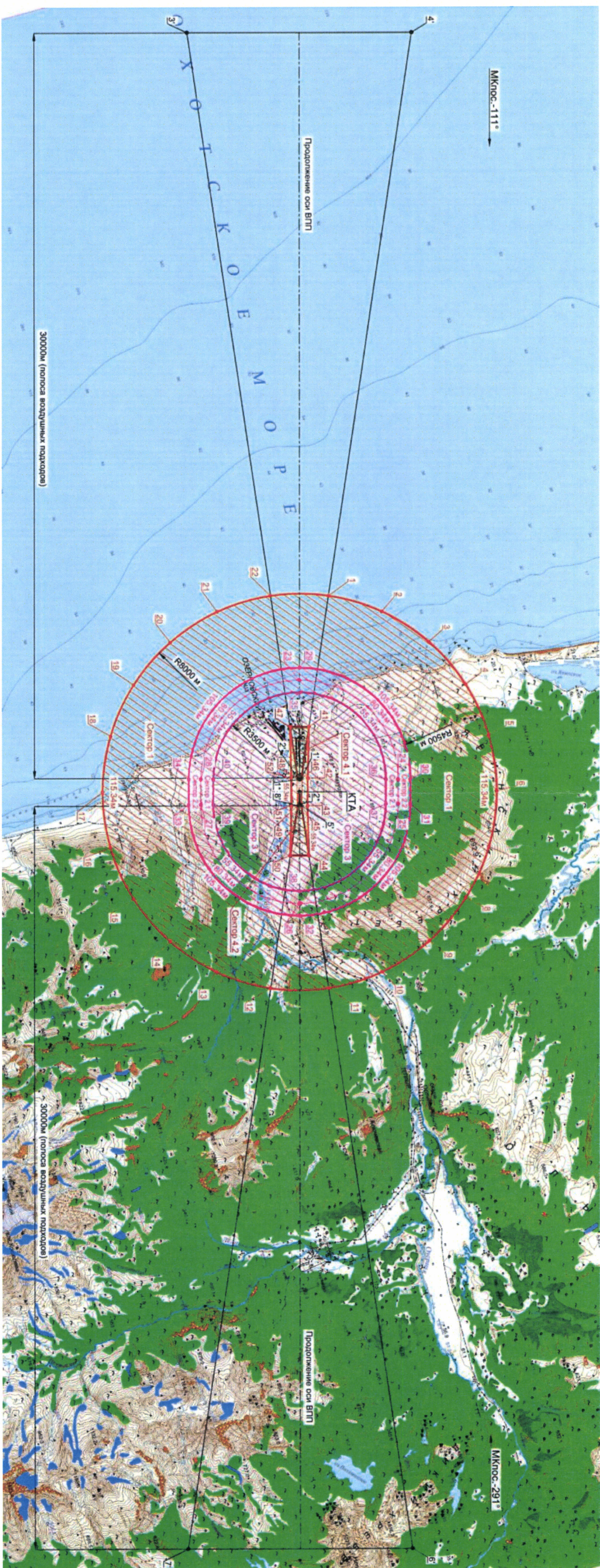
№ Точки	X	Y	№ Точки	X	Y
11	391995.4769	1274182.4851	53	393110.6372	1265711.2074
12	389726.3656	1273579.1821	54	392965.6735	1265672.6649
13	387783.7567	1272388.0280	55	393021.6663	1265170.1813
14	386260.7370	1270704.8590	56	393077.6592	1264667.6977
15	385271.7832	1268661.6711	57	393133.6521	1264165.2140
16	384896.5161	1266422.9613	58	393189.6450	1263662.7304
17	385165.1485	1264168.9685	59	393196.8569	1263598.0105
18	386056.0528	1262081.1619	60	393940.3468	1263795.6869
19	387497.5021	1260327.6311	61	393914.4636	1263855.4425
20	389373.4453	1259049.5529	62	393713.5070	1264319.3837
21	391532.8500	1258349.8255	63	393512.5504	1264783.3250
22	393793.0503	1258283.7830	64	393311.5938	1265247.2662
23	394050.5363	1261884.2223	65	392822.8537	1266793.6032
24	396888.4377	1266777.7196	66	392766.8609	1267296.0868
25	396631.4882	1267744.1445	67	392710.8680	1267798.5704
26	391737.9909	1270582.0458	68	392654.8751	1268301.0541
27	388900.0895	1265688.5485	69	392598.8822	1268803.5377
28	389157.0390	1264722.1236	70	391874.0636	1268610.8256
29	394179.0111	1261401.0099	71	392075.0202	1268146.8844
30	397371.6501	1266906.1944	72	392275.9768	1267682.9432
31	397114.7006	1267872.6192	74	392476.9334	1267219.0019
32	391609.5161	1271065.2582	1*	392677.8900	1266755.0607
33	388416.8771	1265560.0737	2*	393022.7383	1265749.9216
34	388673.8266	1264593.6489	1'	392765.7888	1266716.3465
35	393922.0616	1262367.4347	2'	393110.6372	1265711.2074
36	396405.2253	1266649.2449	3'	392965.6735	1265672.6650
37	396148.2758	1267615.6697	4'	396341.1637	1235527.8792
38	391866.4656	1270098.8334	5'	405152.1169	1237870.5032
39	389383.3019	1265817.0232	6'	392822.8537	1266793.6032
40	389640.2514	1264850.5984	7'	389447.3635	1296938.3889
41	393940.3468	1263795.6869	8'	380636.4103	1294595.7649
42	393360.0231	1265777.5132	—	—	—

7.3. Кадастровые кварталы, в границах территорий которых полностью или частично расположена третья подзона приаэродромной территории аэродрома гражданской авиации Озерная: 41:08:0010111, 41:08:0010112, 41:08:0010113, 41:08:0010114, 41:08:0010117, 41:08:0010118.

7.4. Муниципальные образования, в границах территории которых полностью или частично расположена третья подзона приаэродромной территории аэродрома гражданской авиации Озерная: поселок Озерновский и село Запорожье Усть-Большерецкого муниципального района.

7.5. Графическое изображение внешних границ третьей подзоны приаэродромной территории аэродрома гражданской авиации Озерная приведено на схеме 4.

Схема 4



7.6. Перечень координат границ секторов третьей подзоны приаэропортовой территории аэродрома гражданской авиации Озерная приведен в таблице 4.2.

Таблица 4.2

Обозначение характерных точек границ	Координата МСК-41	
	X	Y
<i>Сектор 1</i>		
<i>абсолютная высота 115,34 м</i>		
1	396062.1616	1258887.0860
2	397991.1117	1260066.9245
3	399517.8595	1261746.7126
4	400511.3409	1263787.7029
5	400891.5706	1266025.5751
6	400627.9363	1268280.1580
7	399741.6631	1270369.9347
8	398304.1051	1272126.6572
9	396431.0002	1273408.8914
10	394273.1523	1274113.4047
11	391995.4769	1274182.4851
12	389726.3656	1273579.1821
13	387783.7567	1272388.0280
14	386260.7370	1270704.8590
15	385271.7832	1268661.6711
16	384896.5161	1266422.9613
17	385165.1485	1264168.9685
18	386056.0528	1262081.1619
19	387497.5021	1260327.6311
20	389373.4453	1259049.5529
21	391532.8500	1258349.8255
22	393793.0503	1258283.7830
<i>за исключением внутреннего контура:</i>		
<i>радиусом 4500 м с центром в точке 2*</i>		
31	397114.7006	1267872.6192
32	391609.5161	1271065.2582
33	388416.8771	1265560.0737
2*	393022.7383	1265749.9216
<i>радиусом 4500 м с центром в точке 1*</i>		
34	388673.8266	1264593.6489
29	394179.0111	1261401.0099

Обозначение характерных точек границ	Координата МСК-41	
	X	Y
30	397371.6501	1266906.1944
1*	392677.8900	1266755.0607
<i>Сектор 2.1</i>		
<i>абсолютная высота от 55,34 до 80,34 м</i>		
радиус 4000м с центром в точке 2*		
25	396631.4882	1267744.1445
26	391737.9909	1270582.0458
27	388900.0895	1265688.5485
2*	393022.7383	1265749.9216
радиус 4000 м с центром в точке 1*		
28	389157.0390	1264722.1236
23	394050.5363	1261884.2223
24	396888.4377	1266777.7196
1*	392677.8900	1266755.0607
радиус 3500 м с центром в точке 2*		
37	396148.2758	1267615.6697
38	391866.4656	1270098.8334
39	389383.3019	1265817.0232
2*	393022.7383	1265749.9216
радиус 4000 м с центром в точке 1*		
40	389640.2514	1264850.5984
35	393922.0616	1262367.4347
36	396405.2253	1266649.2449
1*	392677.8900	1266755.0607
<i>Сектор 2.2</i>		
<i>абсолютная высота от 80,34 до 105,34 м</i>		
радиус 4500 м с центром в точке 2*		
31	397114.7006	1267872.6192
32	391609.5161	1271065.2582
33	388416.8771	1265560.0737
2*	393022.7383	1265749.9216
радиус 4500 м с центром в точке 1*		
34	388673.8266	1264593.6489
29	394179.0111	1261401.0099
30	397371.6501	1266906.1944
1*	392677.8900	1266755.0607

Обозначение характерных точек границ	Координата МСК-41	
	X	Y
радиус 4000 м с центром в точке 2*		
25	396631.4882	1267744.1445
26	391737.9909	1270582.0458
27	388900.0895	1265688.5485
2*	393022.7383	1265749.9216
радиус 4000 м с центром в точке 1*		
28	389157.0390	1264722.1236
23	394050.5363	1261884.2223
24	396888.4377	1266777.7196
1*	392677.8900	1266755.0607
<i>Сектор 3</i>		
<i>абсолютная высота 55.34 м</i>		
радиус 3500 м с центром в точке 2*		
37	396148.2758	1267615.6697
38	391866.4656	1270098.8334
39	389383.3019	1265817.0232
2*	393022.7383	1265749.9216
радиус 3500 м с центром в точке 1*		
40	389640.2514	1264850.5984
35	393922.0616	1262367.4347
36	396405.2253	1266649.2449
1*	392677.8900	1266755.0607
За исключением внутреннего контура:		
41	393940.3468	1263795.6869
42	393360.0231	1265777.5132
43	393064.4600	1266857.8405
44	392598.8822	1268803.5377
50	391874.0636	1268610.8256
51	392436.2838	1266690.8234
52	392716.2875	1265606.3591
47	393196.8569	1263598.0105
<i>Сектор 4.1</i>		
<i>абсолютная высота от 3.73 до 55.34 м</i>		
41	393940.3468	1263795.6869
42	393360.0231	1265777.5132
43	393064.4600	1266857.8405

Обозначение характерных точек границ	Координата МСК-41	
	X	Y
44	392598.8822	1268803.5377
45	392822.8537	1266793.6032
46	393110.6372	1265711.2074
<i>Сектор 4.2</i> <i>абсолютная высота от 3.73 до 55.34 м</i>		
47	393196.8569	1263598.0105
48	392965.6735	1265672.6650
49	392677.8900	1266755.0608
50	391874.0636	1268610.8256
51	392436.2838	1266690.8234
52	392716.2875	1265606.3591
<i>Сектор 5.1</i> <i>абсолютная высота от 3.73 до 16.23 м</i>		
53	393110.6372	1265711.2074
54	392965.6735	1265672.6649
55	393021.6663	1265170.1813
64	393311.5938	1265247.2662
<i>Сектор 5.2</i> <i>абсолютная высота от 16.23 до 28.73 м</i>		
64	393311.5938	1265247.2662
55	393021.6663	1265170.1813
56	393077.6592	1264667.6977
63	393512.5504	1264783.3250
<i>Сектор 5.3</i> <i>абсолютная высота от 28.73 до 41.23 м</i>		
63	393512.5504	1264783.3250
56	393077.6592	1264667.6977
57	393133.6521	1264165.2140
62	393713.5070	1264319.3837
<i>Сектор 5.4</i> <i>абсолютная высота от 41.23 до 53.73 м</i>		
62	393713.5070	1264319.3837
57	393133.6521	1264165.2140
58	393189.6450	1263662.7304
61	393914.4636	1263855.4425
<i>Сектор 5.5</i>		

Обозначение характерных точек границ	Координата МСК-41	
	X	Y
<i>абсолютная высота от 53,73 до 55,34 м</i>		
61	393914.4636	1263855.4425
58	393189.6450	1263662.7304
59	393196.8569	1263598.0105
60	393940.3468	1263795.6869
<i>Сектор 5.6</i>		
<i>абсолютная высота от 5,34 до 17,84 м</i>		
65	392822.8537	1266793.6032
74	392677.8900	1266755.0607
73	392476.9334	1267219.0019
66	392766.8609	1267296.0868
<i>Сектор 5.7</i>		
<i>абсолютная высота от 17,84 до 30,34 м</i>		
66	392766.8609	1267296.0868
73	392476.9334	1267219.0019
72	392275.9768	1267682.9432
67	392710.8680	1267798.5704
<i>Сектор 5.8</i>		
<i>абсолютная высота от 30,34 до 42,84 м</i>		
67	392710.8680	1267798.5704
72	392275.9768	1267682.9432
71	392075.0202	1268146.8844
68	392654.8751	1268301.0541
<i>Сектор 5.9</i>		
<i>абсолютная высота от 42,84 до 55,34 м</i>		
68	392654.8751	1268301.0541
71	392075.0202	1268146.8844
70	391874.0636	1268610.8256
69	392598.8822	1268803.5377

7.7. Графические изображения границ секторов третьей подзоны приаэродромной территории аэродрома гражданской авиации Озерная приведены на схемах 4.1, 4.2.

Схема 4.1

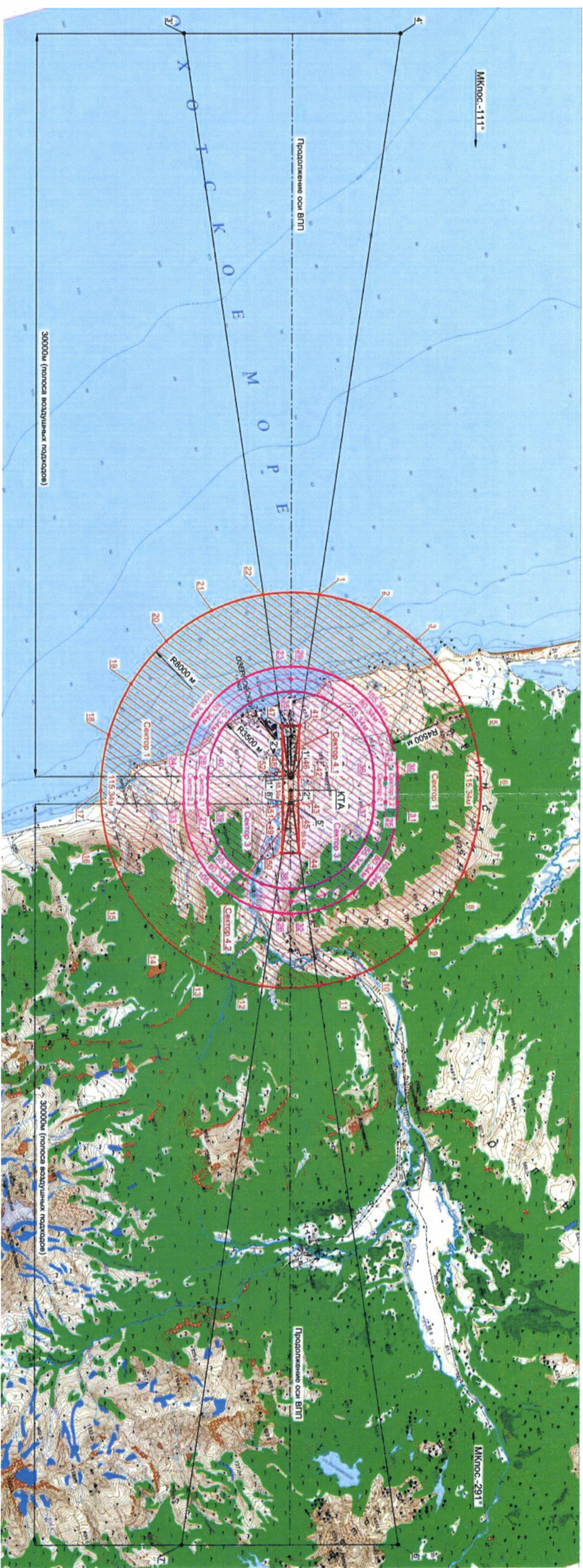
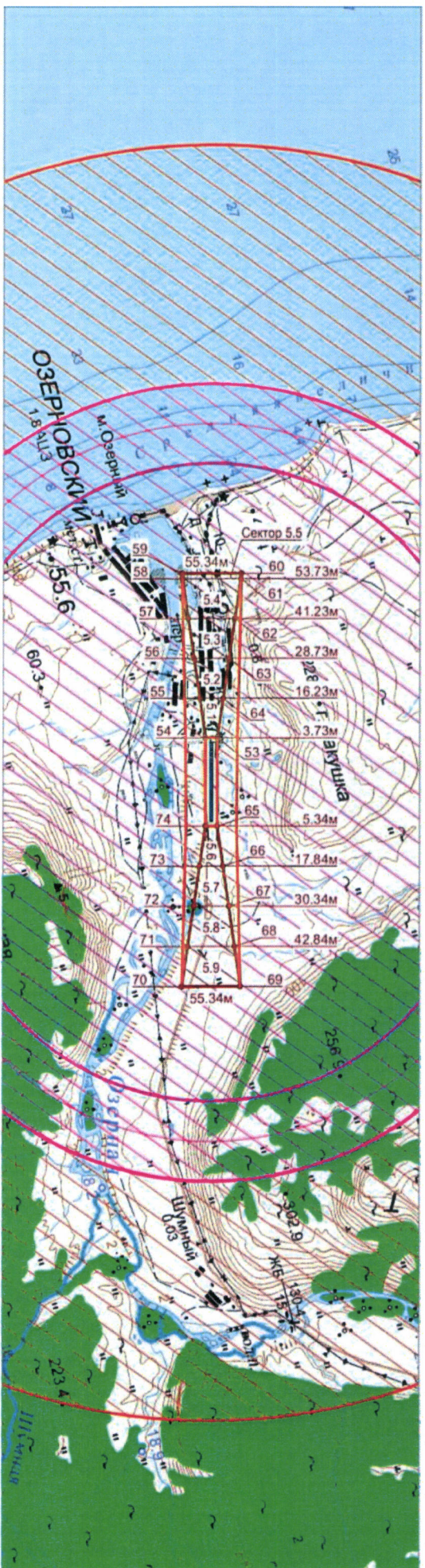


Схема 4.2



8. Описание границ четвертой подзоны:

8.1. Четвертая подзона приаэродромной территории аэродрома гражданской авиации Озерная выделяется по границам зон действия средств радиотехнического обеспечения полетов воздушных судов и авиационной электросвязи (далее – РТОП и АС), обозначенным в аэронавигационном паспорте аэродрома гражданской авиации Озерная.

Граница четвертой подзоны приаэродромной территории аэродрома гражданской авиации Озерная определена путем совмещения границ зон ограничения размещения объектов, создающих помехи в работе наземных объектов средств и систем обслуживания воздушного движения, навигации, посадки и связи, предназначенных для организации воздушного движения. Контур подзоны выделен по максимально удаленным от средств РТОП и АС границам зон ограничений.

В составе четвертой подзоны определены высотные ограничения для окружающей застройки. В границах выделенных участков наклонных поверхностей ограничения застройки указаны высоты от минимальной к максимальной отметке по их границам в направлении от места установки средств РТОП и АС.

На аэродроме установлены следующие средства РТОП и АС:

отдельная приводная радиостанция (далее – ОПРС);

автоматический радиопеленгатор (далее – АРП);

всенаправленный дальномерный радиомаяк (далее – РМД);

средства авиационной электросвязи ОБЧ диапазона.

8.2. Перечень координат характерных точек границ четвертой подзоны приаэродромной территории аэродрома гражданской авиации Озерная приведен в таблице 5.1.

Таблица 5.1

Обозначение характерных точек границ	Координата МСК-41 (зона 1)	
	X	Y
ОПРС (r = 100 m, R = 1000 m) 38,73 м	393644,5659	1263650,4195
АРП (r = 400 m, R = 3000 m) 14,82 м	393073,6195	1265869,0054

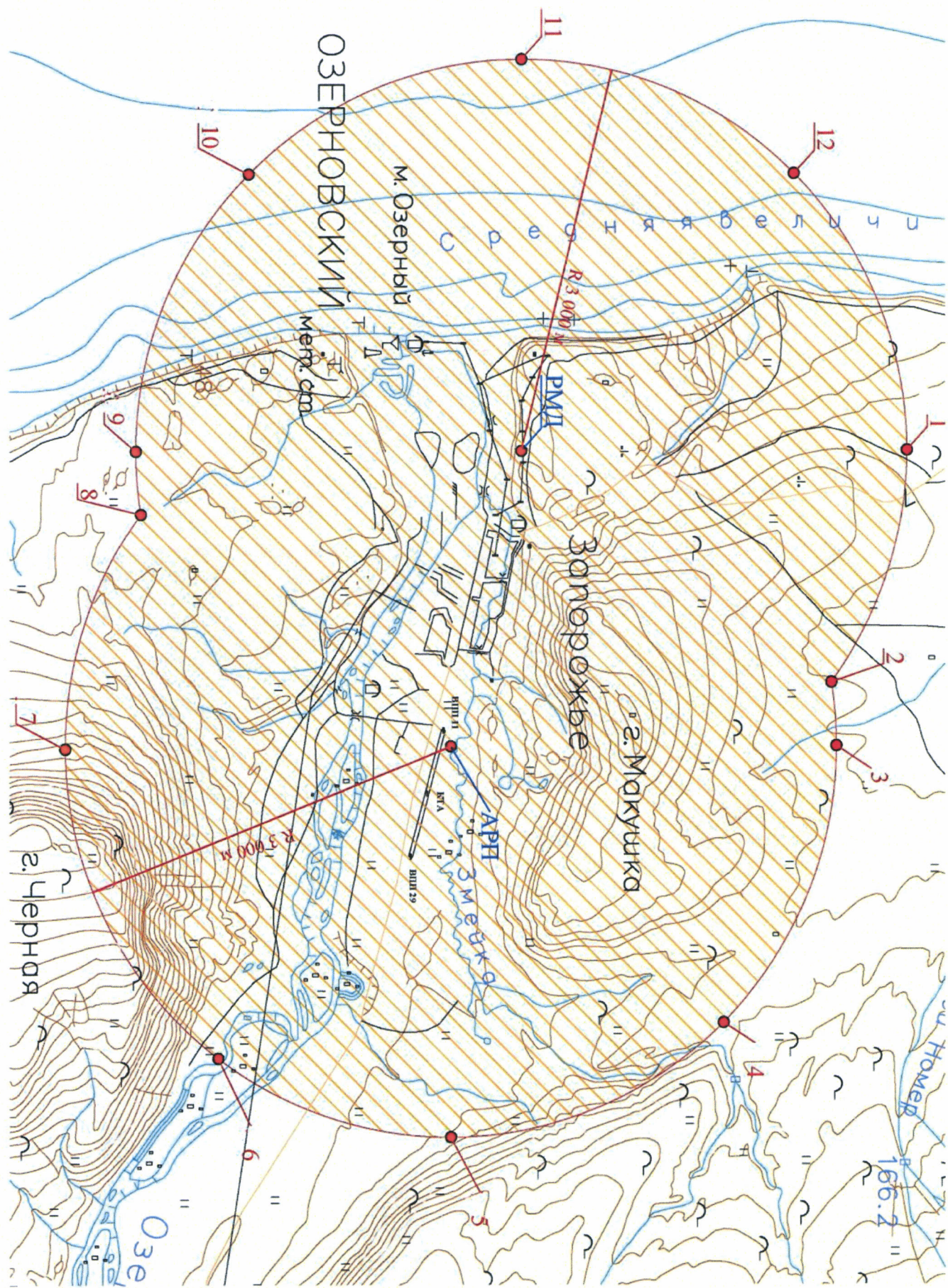
РМД (r = 300 m, R= 3000 m) 35,88 м	393621,1756	1263602,1882
Граница АРП и РМД по внешнему радиусу:		
1	396 621,0066	1 263 602,3764
2	396 034,1926	1 265 384,6393
3	396 073,4709	1 265 869,0784
4	395 194,9441	1 267 990,3435
5	393 073,6189	1 268 869,0088
6	391 263,2683	1 268 261,2091
7	390 073,7934	1 265 887,2456
8	390 660,5350	1 264 086,5852
9	390 621,1823	1 263 602,1887
10	391 499,8087	1 261 480,8993
11	393 621,2154	1 260 602,2547
12	395 742,4756	1 261 480,9348
ОВЧ (Радиосредства ОВЧ-диапазона) (r = 300 m, R = 2000 m) 23,15 м	393087,6017	1265837,4385

8.3. Кадастровый квартал, в границах территории которого полностью или частично расположена четвертая подзона приаэродромной территории аэродрома гражданской авиации Озерная: 41:08:0010112.

8.4. Муниципальное образование, в границах территории которого полностью или частично расположена четвертая подзона приаэродромной территории аэродрома гражданской авиации Озерная: село Запорожье Усть-Большерецкого муниципального района.

8.5. Графическое изображение внешних границ четвертой подзоны приаэродромной территории аэродрома гражданской авиации Озерная приведено на схеме 5.

Схема 5



8.6. Перечень координат границ секторов четвёртой подзоны приаэродромной территории аэродрома гражданской авиации Озерная приведен в таблице 5.2.

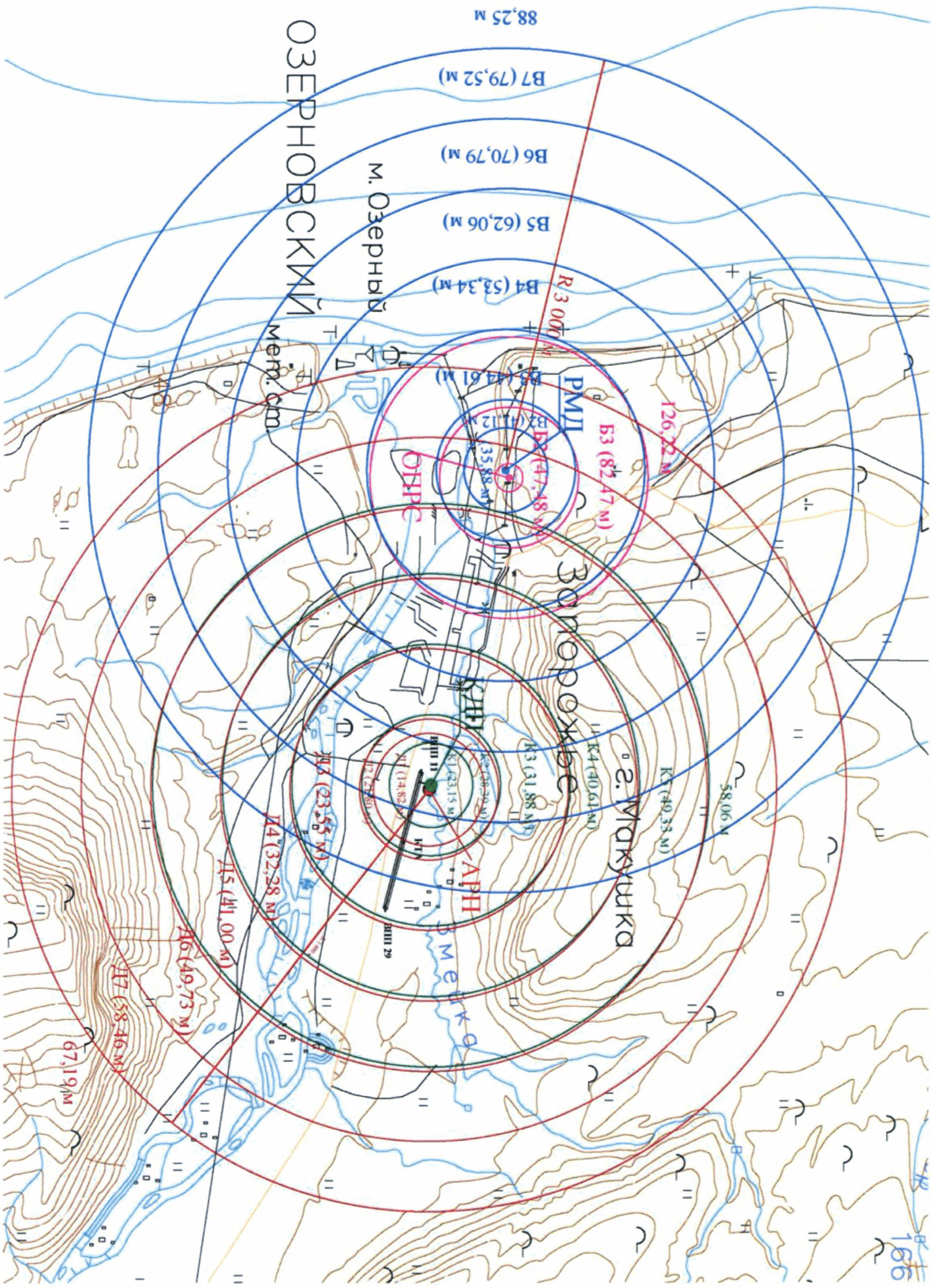
Таблица 5.2

Обозначение характерных точек границ		Координата МСК – 41 (зона 1)	
		X	Y
ОПРС, антенна фазового центра		393644,5659	1263650,4195
Сектор	Радиус от центра антенны, м	Интервал абсолютных ограничительных высот, м	
Б1	0 – 100	38,73	38,73
Б2	100 – 500	47,48	82,47
Б3	500 – 1000	82,47	126,22
РМД, антенна фазового центра		393621,1756	1263602,1882
Сектор	Радиус от центра антенны, м	Интервал абсолютных ограничительных высот, м	
В1	0 – 300	35,88	35,88
В2	300 – 500	41,12	44,61
В3	500 – 1000	44,61	53,34
В4	1000 – 1500	53,34	62,06
В5	1500 – 2000	62,06	70,79
В6	2000 – 2500	70,79	79,52
В7	2500 – 3000	79,52	88,25
АРП, антенна фазового центра		393073,6195	1265869,0054
Сектор	Радиус от центра антенны, м	Интервал абсолютных ограничительных высот, м	
Д1	0 – 400	14,82	14,82
Д2	400 – 500	21,80	23,55
Д3	500 – 1000	23,55	32,28
Д4	1000 – 1500	32,28	41,00
Д5	1500 – 2000	41,00	49,73
Д6	2000 – 2500	49,73	58,46
Д7	2500 – 3000	58,46	67,19

ОВЧ, антенна фазового центра		393087,6017	1265837,4385
Сектор	Радиус от центра антенны, м	Интервал абсолютных ограничительных высот, м	
К1	0 – 300	23,15	23,15
К2	300 – 500	28,39	31,88
К3	500 – 1000	31,88	40,61
К4	1000 – 1500	40,61	49,33
К5	1500 – 2000	49,33	58,06

8.7. Графическое изображение границ секторов четвертой подзоны приаэродромной территории аэродрома гражданской авиации Озерная приведено на схеме 5.1.

Схема 5.1



9. Описание границ пятой подзоны:

9.1. Пятая подзона приаэродромной территории аэродрома гражданской авиации Озерная выделена по границам, установленным исходя из требований безопасности полетов и промышленной безопасности опасных производственных объектов с учетом максимального радиуса зон поражения в случаях происшествий техногенного характера на опасных производственных объектах.

9.2. Перечень координат характерных точек границ пятой подзоны приаэродромной территории аэродрома гражданской авиации Озерная в МСК-41 приведен в таблице 6.1.

Таблица 6.1

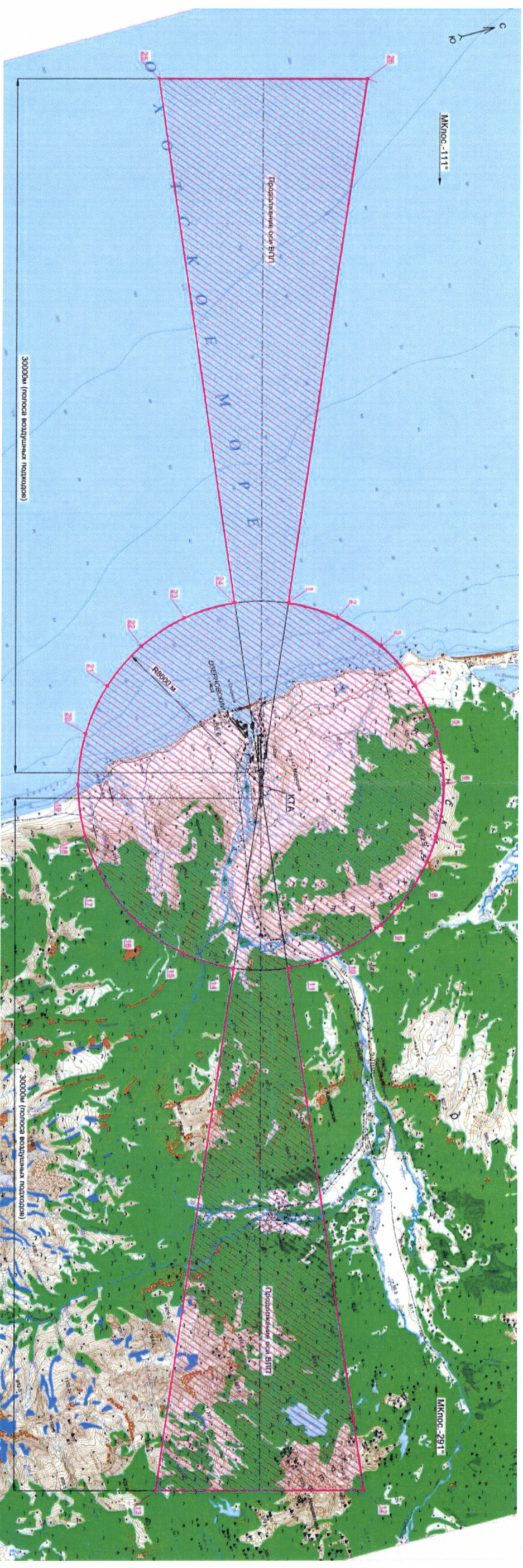
№ точки	X	Y	№ точки	X	Y
1	396062.1616	1258887.0860	14	389726.3656	1273579.1821
2	397991.1117	1260066.9245	15	387783.7567	1272388.0280
3	399517.8595	1261746.7126	16	386260.7370	1270704.8590
4	400511.3409	1263787.7029	17	385271.7832	1268661.6711
5	400891.5706	1266025.5751	18	384896.5161	1266422.9613
6	400627.9363	1268280.1580	19	385165.1485	1264168.9685
7	399741.6631	1270369.9347	20	386056.0528	1262081.1619
8	398304.1051	1272126.6572	21	387497.5021	1260327.6311
9	396431.0002	1273408.8914	22	389373.4453	1259049.5529
10	394273.1523	1274113.4047	23	391532.8500	1258349.8255
11	391995.4769	1274182.4851	24	393793.0503	1258283.7830
12	389447.3635	1296938.3889	25	396341.1637	1235527.8792
13	380636.4103	1294595.7649	26	405152.1169	1237870.5032

9.3. Муниципальные образования, в границах территории которых полностью или частично расположена пятая подзона приаэродромной территории аэродрома гражданской авиации Озерная: поселок Озерновский и село Запорожье Усть-Большерецкого муниципального района.

9.4. Кадастровые кварталы, в границах территорий которых полностью или частично расположена пятая подзона приаэродромной территории аэродрома гражданской авиации Озерная: 41:08:0010111, 41:08:0010112, 41:08:0010113, 41:08:0010114, 41:08:0010116, 41:08:0010117, 41:08:0010118.

9.5. Графическое изображение границ пятой подзоны приаэродромной территории аэродрома гражданской авиации
Озерная приведено на схеме 6.

Схема 6



10. Описание границ шестой подзоны:

10.1. Шестая подзона приаэродромной территории аэродрома гражданской авиации Озерная выделена по границам, установленным на удалении 15 км от КТА.

10.2. Перечень координат характерных точек границ шестой подзоны приаэродромной территории аэродрома гражданской авиации Озерная в МСК-41 приведен в таблице 7.1.

Таблица 7.1

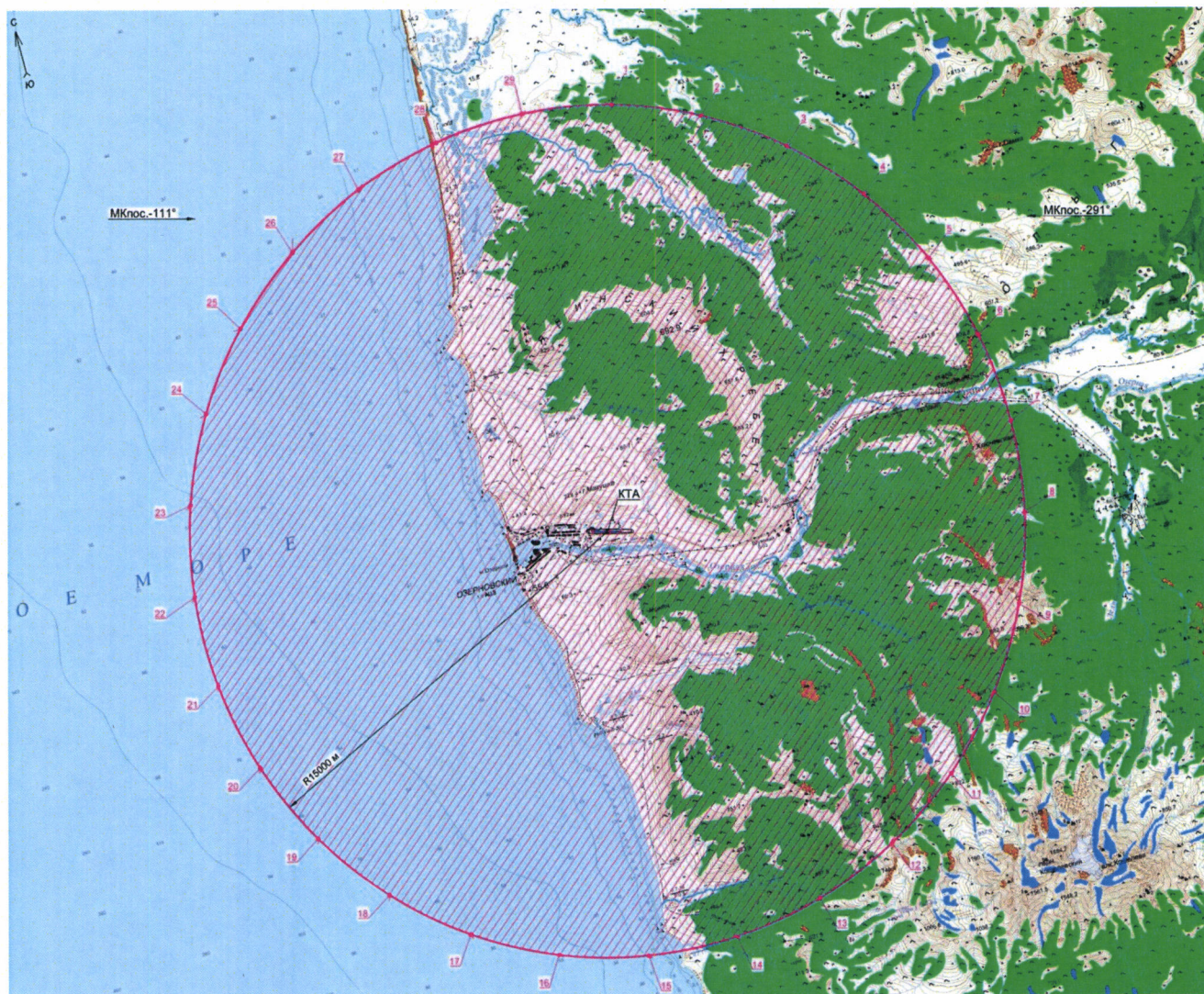
№ точки	X	Y	№ точки	X	Y
1	407347.5135	1270246.0591	16	378959.6128	1260681.0617
2	406146.9443	1273259.2607	17	380478.9286	1257815.3281
3	404326.6944	1275943.9283	18	382578.7717	1255343.2017
4	401971.8768	1278174.5300	19	385160.9557	1253380.2764
5	399192.6001	1279846.7653	20	388104.7406	1252018.3365
6	396118.8202	1280882.4424	21	391272.4783	1251321.0647
7	392894.2636	1281233.1341	22	394516.0489	1251321.0647
8	389669.7070	1280882.4424	23	397683.7866	1252018.3365
9	386595.9271	1279846.7653	24	400627.5715	1253380.2764
10	383816.6504	1278174.5300	25	403209.7555	1255343.2017
11	381461.8328	1275943.9283	26	405309.5986	1257815.3281
12	379641.5829	1273259.2607	27	406828.9144	1260681.0617
13	378441.0137	1270246.0591	28	407696.6614	1263806.4041
14	377916.2624	1267045.2177	29	407872.2648	1267045.2177
15	378091.8658	1263806.4041	—	—	—

10.3. Муниципальные образования, в границах территории которых полностью или частично расположена шестая подзона приаэродромной территории аэродрома гражданской авиации Озерная: поселок Озерновский и село Запорожье Усть-Большерецкого муниципального района.

10.4. Кадастровые кварталы, в границах территорий которых полностью или частично расположена шестая подзона приаэродромной территории аэродрома гражданской авиации Озерная: 41:08:0010111, 41:08:0010112, 41:08:0010113, 41:08:0010114, 41:08:0010115, 41:08:0010117, 41:08:0010118.

10.5. Графическое изображение границы шестой подзоны приаэродромной территории аэродрома гражданской авиации Озерная приведено на схеме 7.

Схема 7



11. Описание границ седьмой подзоны:

11.1. Седьмая подзона приаэродромной территории аэродрома гражданской авиации Озерная определена из условий воздействия авиационного шума и включает территорию, ограниченную контуром эквивалентного уровня звука для дневного времени суток.

11.2. Перечень координат характерных точек границ седьмой подзоны приаэродромной территории аэродрома гражданской авиации Озерная в МСК-41 приведен в таблице 8.1.

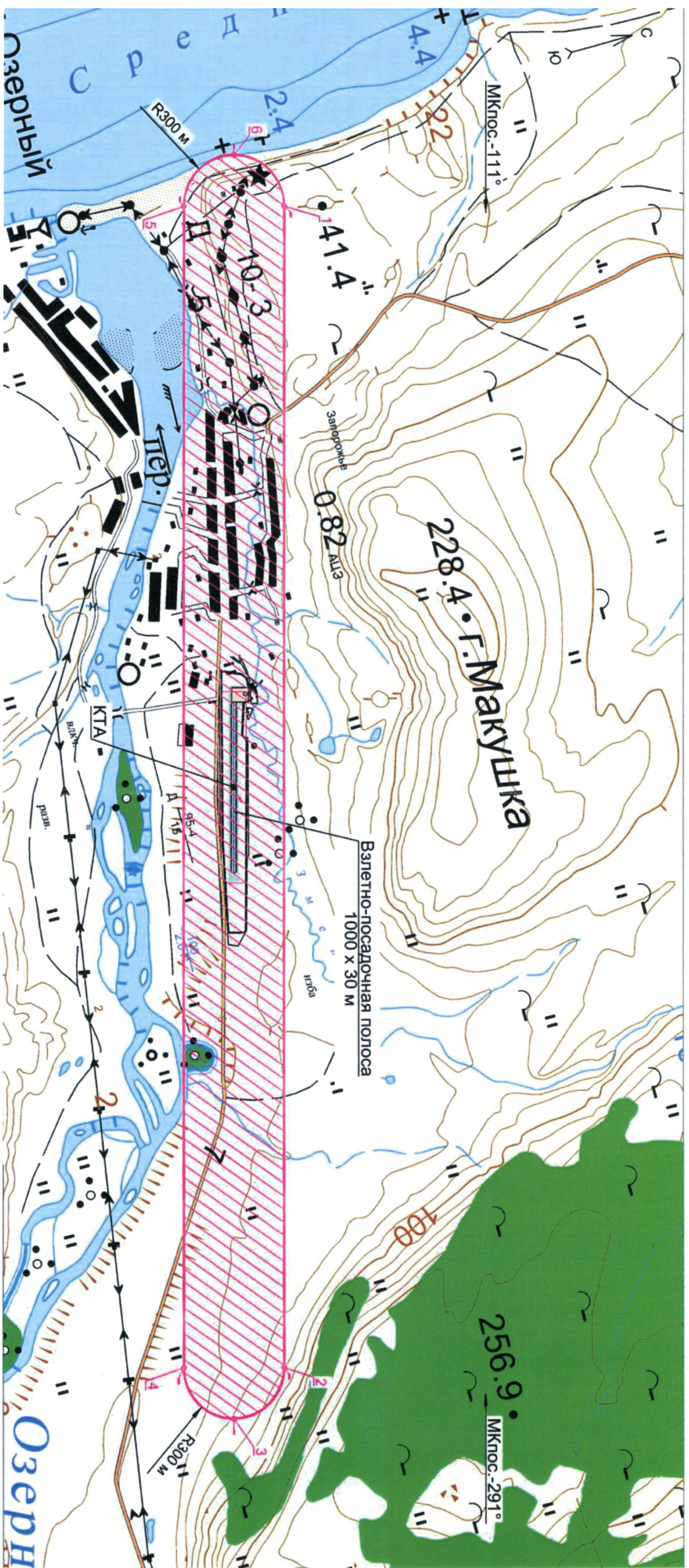
Таблица 8.1

Обозначение характерных точек границ	Координата МСК-41	
	X	Y
1	394057.8193	1263024.3745
2	392310.5628	1269596.0633
3	391942.9466	1269811.1772
4	391730.7079	1269441.8936
5	393477.9644	1262870.2048
6	393844.9767	1262657.3622

11.3. Муниципальное образование, в границах территории которого полностью или частично расположена седьмая подзона приаэродромной территории аэродрома гражданской авиации Озерная: сено Запорожье Усть-Большерецкого муниципального района.

11.4. Кадастровые кварталы, в границах территорий которых полностью или частично расположена седьмая подзона приаэродромной территории аэродрома гражданской авиации Озерная: 41:08:0010111, 41:08:0010112, 41:08:0010113, 41:08:0010114, 41:08:0010117, 41:08:0010118.

11.5. Графическое изображение границы седьмой подзоны приаэродромной территории аэродрома гражданской авиации Озерная приведено на схеме 8.



III. Перечень ограничений использования земельных участков и (или) расположенных на них объектов недвижимости и осуществления экономической и иной деятельности в границах приаэродромной территории аэродрома гражданской авиации Озерная

12. Приаэродромная территория аэродрома гражданской авиации Озерная является зоной с особыми условиями использования территорий.

В соответствии с требованиями Воздушного кодекса Российской Федерации и Федерального закона от 1 июля 2017 г. № 135-ФЗ «О внесении изменений в отдельные законодательные акты Российской Федерации в части совершенствования порядка установления и использования приаэродромной территории и санитарно-защитной зоны» (далее – Федеральный закон № 135-ФЗ) на приаэродромной территории аэродрома гражданской авиации Озерная установлены ограничения использования земельных участков и (или) расположенных на них объектов недвижимости и осуществления экономической и иной деятельности.

12.1. Первая подзона приаэродромной территории аэродрома гражданской авиации Озерная:

Перечень ограничений использования объектов недвижимости и осуществления деятельности	Обоснование ограничений
В границах первой подзоны запрещается размещать объекты, не предназначенные для организации и обслуживания воздушного движения и воздушных перевозок, обеспечения взлета, посадки, руления и стоянки воздушных судов	1. Подпункт 1 пункта 3 статьи 47 Воздушного кодекса Российской Федерации. 2. Подпункт 1 пункта 3 статьи 1 Федерального закона № 135-ФЗ. 3. Подпункт «а» пункта 1(1) Положения.

12.2. Вторая подзона приаэродромной территории аэродрома гражданской авиации Озерная:

Перечень ограничений использования объектов недвижимости и осуществления деятельности	Обоснование ограничений
В границах второй подзоны запрещается размещать объекты, не предназначенные для обслуживания пассажиров и обработки багажа, грузов и почты, обслуживания воздушных судов, хранения авиационного топлива и заправки воздушных судов, обеспечения энергоснабжения, а также объекты, не относящиеся к инфраструктуре аэропорта	<p>1. Подпункт 2 пункта 3 статьи 47 Воздушного кодекса Российской Федерации.</p> <p>2. Подпункт 2 пункта 3 статьи 1 Федерального закона № 135-ФЗ.</p> <p>3. Подпункт «а» пункта 1(1) Положения.</p>

12.3. Третья подзона приаэродромной территории аэродрома гражданской авиации Озерная:

Перечень ограничений использования объектов недвижимости и осуществления деятельности	Обоснование ограничений
<p>1. В границах третьей подзоны запрещается размещать объекты, высота которых превышает ограничения, приведенные в пункте 2 настоящей таблицы.</p> <p>2. Строительство и реконструкция зданий, сооружений в границах третьей подзоны разрешается после определения максимально допустимой высоты здания, сооружения в зависимости от местоположения путем проведения соответствующих расчетов в соответствии с требованиями ФАП-262 с учетом следующих абсолютных высот ограничения объектов в Балтийской системе высот 1977 года⁵:</p> <p>Внешняя горизонтальная поверхность</p> <p>Сектор 1 115,34 м</p> <p>Коническая поверхность</p> <p>Сектор 2.1 55,34 м – 80,34 м</p> <p>Сектор 2.2 80,34 м – 105,34 м</p>	<p>1. Подпункт 3 пункта 3 статьи 47 Воздушного кодекса Российской Федерации.</p> <p>2. Подпункт 3 пункта 3 статьи 1 Федерального закона № 135-ФЗ.</p> <p>3. Подпункт «б» пункта 1(1) Положения.</p>

⁵ Постановление Правительства Российской Федерации от 24 ноября 2016 г. № 1240 «Об установлении государственных систем координат, государственной системы высот и государственной гравиметрической системы» (далее – постановление Правительства № 1240).

Внутренняя горизонтальная поверхность	
Сектор 3	55,34 м
Переходная поверхность	
Сектор 4.1	3,73 м – 55,34 м
Сектор 4.2	3,73 м – 55,34 м
Поверхность захода на посадку	
Сектор 5.1	3,73 м – 16,23 м
Сектор 5.2	16,23 м – 28,73 м
Сектор 5.3	28,73 м – 41,23 м
Сектор 5.4	41,23 м – 53,73 м
Сектор 5.5	53,73 м – 55,34 м
Сектор 5.6	5,34 м – 17,84 м
Сектор 5.7	17,84 м – 30,34 м
Сектор 5.8	30,34 м – 42,84 м
Сектор 5.9	42,84 м – 55,34 м

12.4. Четвертая подзона приаэродромной территории аэродрома гражданской авиации Озерная. В соответствии с постановлением Правительства № 1240 абсолютная высота ограничения объекта устанавливается в Балтийской системе высот 1977 года.

Перечень ограничений использования объектов недвижимости и осуществления деятельности	Обоснование ограничений										
<p>1. В границах четвертой подзоны запрещается размещать объекты, создающие помехи в работе наземных объектов средств и систем обслуживания воздушного движения, навигации, посадки и связи, предназначенных для организации воздушного движения и расположенных вне первой подзоны.</p> <p>2. В пределах четвертой подзоны приаэродромной территории запрещается без согласования с оператором аэродрома размещение объектов, превышающих следующие высотные ограничения:</p> <table border="1" data-bbox="239 1813 1037 2112"> <thead> <tr> <th>Номер сектора</th> <th>Ограничительная абсолютная высота в секторе, м</th> </tr> </thead> <tbody> <tr> <td>Б1</td> <td>38,73</td> </tr> <tr> <td>Б2</td> <td>47,48 – 82,47</td> </tr> <tr> <td>Б3</td> <td>82,47 – 126,22</td> </tr> <tr> <td>В1</td> <td>35,88</td> </tr> </tbody> </table>	Номер сектора	Ограничительная абсолютная высота в секторе, м	Б1	38,73	Б2	47,48 – 82,47	Б3	82,47 – 126,22	В1	35,88	<p>1. Подпункт 4 пункта 3 статьи 47 Воздушного кодекса Российской Федерации.</p> <p>2. Подпункт 4 пункта 3 статьи 1 Федерального закона № 135-ФЗ.</p> <p>3. Подпункт «в» пункта 1(1) Положения.</p>
Номер сектора	Ограничительная абсолютная высота в секторе, м										
Б1	38,73										
Б2	47,48 – 82,47										
Б3	82,47 – 126,22										
В1	35,88										

B2	41,12 – 44,61
B3	44,61 – 53,34
B4	53,34 – 62,06
B5	62,06 – 70,79
B6	70,79 – 79,52
B7	79,52 – 88,25
D1	14,82
D2	21,80 – 23,55
D3	23,55 – 32,28
D4	32,28 – 41,00
D5	41,00 – 49,73
D6	49,73 – 58,46
D7	58,46 – 67,19
K1	23,15
K2	28,39 – 31,88
K3	31,88 – 40,61
K4	40,61 – 49,33
K5	49,33 – 58,06

12.5. Пятая подзона приаэродромной территории аэродрома гражданской авиации Озерная:

Перечень ограничений использования объектов недвижимости и осуществления деятельности	Обоснование ограничений
<p>1. В границах пятой подзоны запрещается размещать опасные производственные объекты⁶, функционирование которых может повлиять на безопасность полетов воздушных судов.</p> <p>2. В границах пятой подзоны допускается эксплуатация, строительство, реконструкция, капитальный ремонт, техническое перевооружение, консервация (далее – размещение) опасных производственных объектов при их соответствии установленным в пункте 3 настоящей таблицы ограничениям.</p> <p>3. Максимальные радиусы зон поражения при происшествиях техногенного характера на опасных производственных объектах, находящихся в пятой подзоне приаэродромной территории, в которых размещение таких объектов возможно, не должны достигать: по вертикали – высоты пролета воздушных судов</p>	<p>1. Подпункт 5 пункта 3 статьи 47 Воздушного кодекса Российской Федерации.</p> <p>2. Подпункт 5 пункта 3 статьи 1 Федерального закона № 135-ФЗ.</p> <p>3. Подпункт «г» пункта 1(1) Положения.</p> <p>4. Пункт 4 статьи 3 Федерального закона № 116-ФЗ.</p>

⁶ Пункт 1 статьи 2 Федерального закона от 21 июля 1997 г. № 116-ФЗ «О промышленной безопасности опасных производственных объектов» (далее – Федеральный закон № 116-ФЗ).

(высота поверхности ограничения препятствий в третьей подзоне приаэродромной территории); по горизонтали – внешних границ первой и второй подзон приаэродромной территории аэродрома.

4. При невозможности соблюдения ограничений, предусмотренных пунктом 3 настоящей таблицы, размещение опасных производственных объектов должно выполняться на основании специальных технических условий, разработанных для конкретного объекта капитального строительства в соответствии с положениями приказа Минстроя России от 30 ноября 2020 г. № 734/пр «Об утверждении порядка разработки и согласования специальных технических условий для разработки проектной документации на объект капитального строительства» (зарегистрирован Минюстом России 18 декабря 2020 г., регистрационный № 61581) с изменениями, внесенными приказом Минстроя России от 22 октября 2021 г. № 774/пр (зарегистрирован Минюстом России 29 ноября 2021 г., регистрационный № 66058) (далее – Приказ № 734)⁷.

12.6. Шестая подзона приаэродромной территории аэродрома гражданской авиации Озерная:

Перечень ограничений использования объектов недвижимости и осуществления деятельности	Обоснование ограничений
В границах шестой подзоны приаэродромной территории запрещается размещать объекты, способствующие привлечению и массовому скоплению птиц	<ol style="list-style-type: none"> 1. Подпункт 6 пункта 3 статьи 47 Воздушного кодекса Российской Федерации. 2. Подпункт 6 пункта 3 статьи 1 Федерального закона № 135-ФЗ. 3. Подпункт «д» пункта 1(1) Положения.

12.7. Седьмая подзона приаэродромной территории аэродрома гражданской авиации Озерная:

⁷ В соответствии с пунктом 2 Приказа № 734 данный акт действует до 1 сентября 2026 г.

Перечень ограничений использования объектов недвижимости и осуществления деятельности	Обоснование ограничений
<p>В границах седьмой подзоны ввиду превышения уровня шумового воздействия устанавливается запрет на размещение следующих нормируемых объектов строительства:</p> <p>а) палаты больниц и санаториев, операционные больниц;</p> <p>б) кабинеты врачей поликлиник, амбулаторий, диспансеров, больниц, санаториев;</p> <p>в) классные помещения, учебные кабинеты, учительские комнаты, аудитории образовательных организаций, конференц-залы, читальные залы библиотек;</p> <p>г) музыкальные классы;</p> <p>д) жилые комнаты квартир, домов стационарных организаций социального обслуживания, организации для детей-сирот и детей, оставшихся без попечения родителей, спальные помещения в школах-интернатах, дошкольных образовательных организациях, домов отдыха, пансионатов;</p> <p>е) жилые комнаты общежитий и номера гостиниц;</p> <p>ж) территории, непосредственно прилегающие к зданиям больниц и санаториев;</p> <p>з) территории, непосредственно прилегающие к зданиям жилых домов, домов отдыха, пансионатов, домов-интернатов для престарелых и инвалидов, дошкольных образовательных организаций и других образовательных организаций;</p> <p>и) территории, непосредственно прилегающие к зданиям гостиниц и общежитий;</p> <p>к) площадки отдыха, функционально выделенные на территории микрорайонов и групп жилых домов, домов отдыха, пансионатов, стационарных организаций социального обслуживания, организаций для детей-сирот и детей, оставшихся без попечения родителей, площадки дошкольных образовательных организаций и других образовательных организаций.</p>	<ol style="list-style-type: none"> 1. Подпункт 7 пункта 3 статьи 47 Воздушного кодекса Российской Федерации. 2. Подпункт 7 пункта 3 статьи 1 Федерального закона № 135-ФЗ. 3. Подпункт «е» пункта 1(1) Положения. 4. Пункт 4 статьи 1, пункт 7 статьи 30 Градостроительного кодекса Российской Федерации. 5. Пункт 1 статьи 23 Федерального закона от 30 марта 1999 г. № 52-ФЗ «О санитарно-эпидемиологическом благополучии населения». 6. Пункт 100 санитарных правил и норм СанПиН 1.2.3685-21 «Гигиенические нормативы и требования к обеспечению безопасности и (или) безвредности для человека факторов среды обитания», утвержденных постановлением № 2.