



МИНИСТЕРСТВО ПРИРОДНЫХ РЕСУРСОВ И ЭКОЛОГИИ
РОССИЙСКОЙ ФЕДЕРАЦИИ
(Минприроды России)

П Р И К А З

г. МОСКВА

07.02.2023

№ 64

Об утверждении Положения о государственном природном заказнике федерального значения «Позарым имени В.М. Зими́на»

На основании подпункта 5.2.69 пункта 5 Положения о Министерстве природных ресурсов и экологии Российской Федерации, утвержденного постановлением Правительства Российской Федерации от 11.11.2015 № 1219 (Собрание законодательства Российской Федерации, 2015, № 47, ст. 6586), **п р и к а з ы в а ю:**

1. Утвердить прилагаемое к настоящему приказу Положение о государственном природном заказнике федерального значения «Позарым имени В.М. Зими́на».

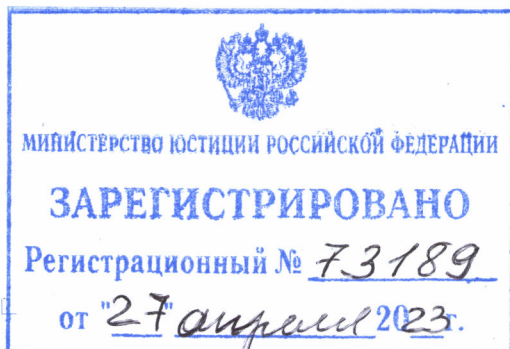
2. Признать утратившими силу:

приказ Министерства природных ресурсов и экологии Российской Федерации от 18.03.2016 № 81 «Об утверждении Положения о государственном природном заказнике федерального значения «Позарым» (зарегистрирован Министерством юстиции Российской Федерации 21.04.2016, регистрационный № 41898);

приказ Министерства природных ресурсов и экологии Российской Федерации от 23.09.2020 № 719 «О внесении изменений в Положение о государственном природном заказнике федерального значения «Позарым», утвержденное приказом Министерства природных ресурсов и экологии Российской Федерации от 18.03.2016 № 81» (зарегистрирован Министерством юстиции Российской Федерации 09.03.2021, регистрационный № 62685).

Исполняющий обязанности Министра

С.Ю. Радченко



Утверждено
приказом Министерства
природных ресурсов и экологии
Российской Федерации
от 07.02.2023 № 64

**ПОЛОЖЕНИЕ
О ГОСУДАРСТВЕННОМ ПРИРОДНОМ ЗАКАЗНИКЕ
ФЕДЕРАЛЬНОГО ЗНАЧЕНИЯ «ПОЗАРЫМ ИМЕНИ В.М. ЗИМИНА»**

I. ОБЩИЕ ПОЛОЖЕНИЯ

1. Настоящее Положение разработано в соответствии с требованиями Федерального закона от 10.01.2002 № 7-ФЗ «Об охране окружающей среды» (Собрание законодательства Российской Федерации, 2002, № 2, ст. 133; 2022, № 29, ст. 5310), Федерального закона от 14.03.1995 № 33-ФЗ «Об особо охраняемых природных территориях» (Собрание законодательства Российской Федерации, 1995, № 12, ст. 1024; 2022, № 27, ст. 4592), Лесного кодекса Российской Федерации (Собрание законодательства Российской Федерации, 2006, № 50, ст. 5278; 2023, № 1, ст. 47), Земельного кодекса Российской Федерации (Собрание законодательства Российской Федерации, 2001, № 44, ст. 4147; 2022, № 50, ст. 8801), Водного кодекса Российской Федерации (Собрание законодательства Российской Федерации, 2006, № 23, ст. 2381; 2022, № 18, ст. 3008), Градостроительного кодекса Российской Федерации (Собрание законодательства Российской Федерации, 2005, № 1, ст. 16; 2022, № 52, ст. 9372), Федерального закона от 24.04.1995 № 52-ФЗ «О животном мире» (Собрание законодательства Российской Федерации, 1995, № 17, ст. 1462; 2021, № 24, ст. 4188), Федерального закона от 20.12.2004 № 166-ФЗ «О рыболовстве и сохранении водных биологических ресурсов» (Собрание законодательства Российской Федерации, 2004, № 52, ст. 5270; 2023, № 1, ст. 91), Федерального закона от 24.07.2009 № 209-ФЗ «Об охоте и о сохранении охотничьих ресурсов и о внесении изменений в отдельные законодательные акты Российской Федерации» (Собрание законодательства Российской Федерации, 2009, № 30, ст. 3735; 2021, № 24, ст. 4188), Федерального закона от 25.12.2018 № 475-ФЗ «О любительском рыболовстве и о внесении изменений в отдельные законодательные акты Российской Федерации» (Собрание законодательства Российской Федерации, 2018, № 53, ст. 8401), приказа Министерства охраны окружающей среды и природных ресурсов Российской Федерации от 25.01.1993 № 14 «Об утверждении Общего положения о государственных природных заказниках общереспубликанского (федерального) значения в Российской Федерации» (зарегистрирован Министерством юстиции Российской Федерации 02.02.1993, регистрационный № 133).

2. Государственный природный заказник федерального значения «Позарым» учрежден распоряжением Правительства Российской Федерации от 08.12.2011 № 2210-р¹.

Распоряжением Правительства Российской Федерации от 17.08.2021 № 2248-р² государственному природному заказнику федерального значения «Позарым» присвоено имя Виктора Михайловича Зимина и установлено именовать его – государственный природный заказник федерального значения «Позарым имени В.М. Зимина» (далее – заказник).

3. Заказник расположен в Таштыпском муниципальном районе Республики Хакасия. Общая площадь территории заказника составляет 253742,5 га.

4. Сведения о границах территории заказника внесены в Единый государственный реестр недвижимости (реестровый номер 19:09-6.27) и представлены в приложении № 1 к настоящему Положению. Карта-схема границ территории заказника представлена в приложении № 2 к настоящему Положению.

5. Заказник имеет профиль комплексного (ландшафтного) и предназначен для сохранения и восстановления природных комплексов (природных ландшафтов).

6. Заказник образован без ограничения срока действия и без изъятия земельных участков у пользователей, владельцев и собственников.

7. Заказник отнесен распоряжением Правительства Российской Федерации от 08.12.2011 № 2210-р к ведению Министерства природных ресурсов и экологии Российской Федерации.

8. Границы и особенности режима особой охраны территории заказника учитываются при разработке планов и перспектив экономического и социального развития, лесохозяйственных регламентов и проектов освоения лесов, подготовке документов территориального планирования, проведении лесоустройства и инвентаризации земель.

II. ЗАДАЧИ ЗАКАЗНИКА

9. На заказник возлагаются следующие задачи:

- 1) сохранение природных комплексов (ландшафтов) и объектов;
- 2) сохранение, восстановление и воспроизводство объектов животного мира, в том числе редких и находящихся под угрозой исчезновения;
- 3) сохранение среды обитания и путей миграции объектов животного мира;
- 4) осуществление государственного экологического мониторинга (государственного мониторинга окружающей среды);
- 5) проведение научных исследований;
- 6) экологическое просвещение и развитие познавательного туризма.

¹ Собрание законодательства Российской Федерации, 2011, № 50, ст. 7436.

² Собрание законодательства Российской Федерации, 2021, № 34, ст. 6238.

10. Управление заказником, а также выполнение задач, возложенных на заказник, осуществляет федеральное государственное бюджетное учреждение «Государственный природный заповедник «Хакасский» (далее – Учреждение).

III. РЕЖИМ ОСОБОЙ ОХРАНЫ ТЕРРИТОРИИ ЗАКАЗНИКА

11. На территории заказника запрещается любая деятельность, если она противоречит задачам заказника или причиняет вред его природным комплексам и их компонентам, в том числе:

- 1) промысловая, любительская и спортивная охота;
- 2) промышленное рыболовство, рыболовство в целях аквакультуры (рыбоводства), аквакультура (рыбоводство);
- 3) нахождение с огнестрельным, пневматическим и метательным оружием, капканами и другими орудиями охоты, а также с орудиями добычи (вылова) водных биологических ресурсов, с добытыми объектами животного мира (в том числе отнесенными к водным биологическим ресурсам) и полученной из них продукцией (за исключением случаев, связанных с проведением уполномоченными должностными лицами Учреждения мероприятий по федеральному государственному контролю (надзору) в области охраны и использования особо охраняемых природных территорий, федеральному государственному контролю (надзору) в области охраны, воспроизводства и использования объектов животного мира и среды их обитания, федеральному государственному охотничьему контролю (надзору), осуществлением любительского рыболовства, охоты в целях обеспечения ведения традиционного образа жизни и осуществления традиционной хозяйственной деятельности коренных малочисленных народов Севера, Сибири и Дальнего Востока Российской Федерации, а также проведением научно-исследовательских работ);
- 4) разведка и разработка полезных ископаемых, а также выполнение иных работ, связанных с пользованием недрами;
- 5) деятельность, влекущая за собой нарушение почвенного покрова, а также нарушение выходов минералов и геологических обнажений горных пород;
- 6) деятельность, влекущая за собой изменения гидрологического режима земель и водных объектов;
- 7) проведение гидромелиоративных и ирригационных работ;
- 8) заготовка живицы;
- 9) заготовка древесины (за исключением заготовки гражданами древесины для собственных нужд);
- 10) проведение сплошных рубок лесных насаждений (за исключением сплошных санитарных рубок, рубок, связанных с тушением лесных пожаров, в том числе с созданием противопожарных разрывов);
- 11) заготовка и сбор недревесных лесных ресурсов (за исключением заготовки и сбора гражданами таких ресурсов для собственных нужд);

12) заготовка пищевых лесных ресурсов и сбор лекарственных растений (за исключением заготовки гражданами пищевых лесных ресурсов и сбора лекарственных растений для собственных нужд);

13) сплав древесины по водотокам и водоемам;

14) транзитный прогон и выпас домашних животных;

15) распашка земель (за исключением осуществления данной деятельности в целях обеспечения пожарной безопасности);

16) сенокосение (за исключением проводимого в целях обеспечения пожарной безопасности);

17) взрывные работы (за исключением взрывных работ в целях локализации и ликвидации лесных пожаров);

18) пускание палов и выжигание растительности (за исключением противопожарных мероприятий, осуществляемых Учреждением или по согласованию с Учреждением);

19) размещение складов горюче-смазочных материалов и мойка транспортных средств в водоохраных зонах;

20) складирование и применение ядохимикатов, минеральных удобрений и химических средств защиты растений и стимуляторов роста, использование токсичных химических препаратов для охраны и защиты лесов, в том числе в научных целях;

21) создание скотомогильников (биотермических ям), объектов размещения отходов производства и потребления, радиоактивных, химических, взрывчатых, токсичных, отравляющих и ядовитых веществ;

22) строительство, реконструкция и капитальный ремонт объектов капитального строительства, не связанных с выполнением задач, возложенных на заказник;

23) предоставление земельных участков для ведения садоводства и огородничества, строительства гаражей для собственных нужд или индивидуального жилищного строительства;

24) движение и стоянка механизированных и иных транспортных средств вне дорог общего пользования и вне мест, специально предусмотренных Учреждением для этих целей (за исключением случаев, связанных с функционированием заказника);

25) движение и стоянка судов и иных плавучих средств вне водных путей общего пользования и вне мест, специально предусмотренных Учреждением для этих целей (за исключением случаев, связанных с функционированием заказника);

26) пролет воздушных судов (в том числе беспилотных) ниже 2000 метров над территорией заказника без согласования с Учреждением или Министерством природных ресурсов и экологии Российской Федерации;

27) посадка воздушных судов (в том числе беспилотных) и высадка пассажиров из них на сушу и водное пространство без согласования с Учреждением или Министерством природных ресурсов и экологии Российской Федерации;

28) сбор зоологических, ботанических и минералогических образцов и коллекций без согласования перечня, количества, сроков, способов и мест сбора указанных объектов с Учреждением или Министерством природных ресурсов и экологии Российской Федерации;

29) нахождение с собаками (за исключением используемых при проведении мероприятий по охране природных комплексов и объектов заказника, при осуществлении охоты в целях обеспечения ведения традиционного образа жизни и осуществления традиционной хозяйственной деятельности коренных малочисленных народов Севера, Сибири и Дальнего Востока Российской Федерации), содержание собак без привязи, вне вольеров или иных сооружений, ограничивающих зону их передвижения, нагонка и натаска собак;

30) уничтожение и повреждение аншлагов, шлагбаумов, стенов, граничных столбов, информационных знаков и указателей, оборудованных экологических троп и мест отдыха, строений на территории заказника, а также имущества Учреждения, нанесение надписей и знаков на деревьях, валунах и обнажениях горных пород;

31) организация массовых спортивных и зрелищных мероприятий, туристских стоянок и мест отдыха, разведение костров за пределами мест, специально предусмотренных Учреждением для этих целей;

32) действия, ведущие к беспокойству диких животных, а также их привлечение и кормление посетителями;

33) деятельность, влекущая за собой нарушение среды обитания объектов животного и растительного мира.

12. На территории заказника разрешается охота в целях обеспечения ведения традиционного образа жизни и осуществления традиционной хозяйственной деятельности коренных малочисленных народов Севера, Сибири и Дальнего Востока Российской Федерации (шорцы) в соответствии с требованиями Федерального закона от 24.07.2009 № 209-ФЗ «Об охоте и о сохранении охотничьих ресурсов и о внесении изменений в отдельные законодательные акты Российской Федерации».

13. На территории заказника хозяйственная деятельность осуществляется с соблюдением настоящего Положения и Требований по предотвращению гибели объектов животного мира при осуществлении производственных процессов, а также при эксплуатации транспортных магистралей, трубопроводов, линий связи и электропередачи³.

14. Виды разрешенного использования земельных участков, расположенных в границах заказника⁴:

³ Постановление Правительства Российской Федерации от 13.08.1996 № 997 «Об утверждении Требований по предотвращению гибели объектов животного мира при осуществлении производственных процессов, а также при эксплуатации транспортных магистралей, трубопроводов, линий связи и электропередачи» (Собрание законодательства Российской Федерации, 1996, № 37, ст. 4290; 2008, № 12, ст. 1130).

⁴ Приказ Федеральной службы государственной регистрации, кадастра и картографии от 10.11.2020 № П/0412 «Об утверждении классификатора видов разрешенного использования земельных участков» (зарегистрирован Министерством юстиции Российской Федерации 15.12.2020, регистрационный № 61482) с изменениями, внесенными приказами Федеральной службы государственной регистрации, кадастра и картографии от 20.04.2021 № П/0166 (зарегистрирован Министерством юстиции Российской Федерации

1) основные виды разрешенного использования земельных участков:

- обеспечение научной деятельности (код 3.9);
- охрана природных территорий (код 9.1);

2) вспомогательные виды разрешенного использования земельных участков:

- передвижное жилье (код 2.4);
- амбулаторное ветеринарное обслуживание (код 3.10.1);
- приюты для животных (код 3.10.2);
- служебные гаражи (код 4.9);
- природно-познавательный туризм (код 5.2);
- связь (код 6.8).

15. Предельные параметры разрешенного строительства, реконструкции объектов капитального строительства на земельных участках в границах заказника, разрешенное использование которых допускает строительство на них:

1) минимальный отступ от границ земельных участков в целях определения мест допустимого размещения зданий, строений, сооружений, за пределами которых запрещено строительство зданий, строений, сооружений, составляет 5 метров;

2) предельное количество этажей зданий, строений, сооружений – не выше двух надземных этажей;

3) максимальный процент застройки в границах земельного участка, определяемый как отношение суммарной площади земельного участка, которая может быть застроена, ко всей площади земельного участка, – 0,1%.

16. В целях сохранения, восстановления и воспроизводства редких и находящихся под угрозой исчезновения объектов животного мира на территории заказника могут создаваться центры реинтродукции.

Для обеспечения условий содержания редких и находящихся под угрозой исчезновения объектов животного мира в центрах реинтродукции разрешается проведение мероприятий, направленных на:

1) содержание и разведение редких и находящихся под угрозой исчезновения объектов животного мира;

2) заготовку кормов, повышение продуктивности пастбищ и увеличение запасов естественных кормов для редких и находящихся под угрозой исчезновения объектов животного мира;

3) создание водопоев для редких и находящихся под угрозой исчезновения объектов животного мира;

4) выполнение ветеринарно-профилактических и противогельминтных мероприятий;

5) устройство ограждений, акклиматизационных вольеров, защитных сооружений и иной инфраструктуры, необходимой для карантинирования, отлова,

передержки и содержания редких и находящихся под угрозой исчезновения объектов животного мира.

17. Решение о регулировании численности охотничьих ресурсов на территории заказника принимается Министерством природных ресурсов и экологии Российской Федерации⁵.

18. Разрешение на строительство и реконструкцию объектов капитального строительства, планируемых в границах заказника, разрешение на ввод в эксплуатацию указанных объектов выдаются Министерством природных ресурсов и экологии Российской Федерации⁶.

19. Проектная документация объектов капитального строительства, строительство, реконструкцию которых предполагается осуществлять в границах заказника, подлежит государственной экологической экспертизе федерального уровня⁷.

20. На территории заказника добыча (вылов) водных биологических ресурсов в научно-исследовательских и контрольных целях допускается в соответствии с законодательством Российской Федерации о рыболовстве и сохранении водных биологических ресурсов.

Результаты научных исследований, осуществляемых на территории заказника научными организациями при добыче (вылове) водных биологических ресурсов в научно-исследовательских и контрольных целях, представляются в Учреждение или Министерство природных ресурсов и экологии Российской Федерации.

21. Границы заказника обозначаются на местности специальными предупредительными и информационными знаками по периметру границ его территории.

IV. ГОСУДАРСТВЕННЫЙ КОНТРОЛЬ (НАДЗОР) В ОБЛАСТИ ОХРАНЫ И ИСПОЛЬЗОВАНИЯ ОСОБО ОХРАНЯЕМЫХ ПРИРОДНЫХ ТЕРРИТОРИЙ

22. На территории заказника федеральный государственный контроль (надзор) в области охраны и использования особо охраняемых природных территорий⁸, федеральный государственный контроль (надзор) в области охраны,

⁵ Приказ Министерства природных ресурсов и экологии Российской Федерации от 13.01.2011 № 1 «Об утверждении Порядка принятия решения о регулировании численности охотничьих ресурсов и его формы» (зарегистрирован Министерством юстиции Российской Федерации 16.02.2011, регистрационный № 19857) с изменениями, внесенными приказом Министерства природных ресурсов и экологии Российской Федерации от 03.08.2021 № 533 (зарегистрирован Министерством юстиции Российской Федерации 30.11.2021, регистрационный № 66108; срок действия документа ограничен до 29.02.2028).

⁶ Подпункт 5.17 пункта 5 Положения о Министерстве природных ресурсов и экологии Российской Федерации, утвержденного постановлением Правительства Российской Федерации от 11.11.2015 № 1219 (Собрание законодательства Российской Федерации, 2015, № 47, ст. 6586).

⁷ Абзац второй подпункта 7.1 статьи 11 Федерального закона от 23.11.1995 № 174-ФЗ «Об экологической экспертизе» (Собрание законодательства Российской Федерации, 1995, № 48, ст. 4556; 2021, № 1, ст. 44).

⁸ Абзац второй пункта 3 Положения о федеральном государственном контроле (надзоре) в области охраны и использования особо охраняемых природных территорий, утвержденного постановлением Правительства Российской Федерации от 30.06.2021 № 1090 (Собрание законодательства Российской Федерации, 2021, № 28, ст. 5520).

воспроизводства и использования объектов животного мира и среды их обитания⁹, федеральный государственный охотничий контроль (надзор)¹⁰ осуществляются должностными лицами Учреждения, являющимися государственными инспекторами в области охраны окружающей среды.

23. К охране территории заказника могут привлекаться сотрудники правоохранительных органов, а также общественные инспекции, сформированные общественными природоохранными организациями. Их рейды на территории заказника проводятся совместно с должностными лицами Учреждения, являющимися государственными инспекторами в области охраны окружающей среды.

⁹ Подпункт «б» пункта 2 Положения о федеральном государственном контроле (надзоре) в области охраны, воспроизводства и использования объектов животного мира и среды их обитания, утвержденного постановлением Правительства Российской Федерации от 30.06.2021 № 1094 (Собрание законодательства Российской Федерации, 2021, № 28, ст. 5524).

¹⁰ Подпункт «б» пункта 4 Положения о федеральном государственном охотничьем контроле (надзоре), утвержденного постановлением Правительства Российской Федерации от 30.06.2021 № 1065 (Собрание законодательства Российской Федерации, 2021, № 27, ст. 5441).

Приложение № 1
к Положению
о государственном
природном заказнике
федерального значения
«Позарым имени В.М. Зими́на»,
утвержденному приказом
Министерства природных
ресурсов и экологии
Российской Федерации
от 07.02.2023 № 64

**СВЕДЕНИЯ О ГРАНИЦАХ ТЕРРИТОРИИ
ГОСУДАРСТВЕННОГО ПРИРОДНОГО ЗАКАЗНИКА
ФЕДЕРАЛЬНОГО ЗНАЧЕНИЯ «ПОЗАРЫМ ИМЕНИ В.М. ЗИМИНА»**
(система координат МСК-19 зона 1)

Условное обозначение характерных точек границ	Координаты характерных точек границ, м	
	X	Y
1	218818.07	39581.98
2	218913.49	39634.58
3	218996.9	39707.23
4	219075.77	39788.42
5	219167.41	39859.32
6	219236.17	39875.34
7	219331.93	39904.55
8	219424.97	39978.24
9	219548.17	40085.45
10	219677.82	40199.29
11	219740.26	40261.74
12	219771.9	40342.71
13	219796.73	40479.67
14	219823.76	40553.8
15	219888.95	40694.05
16	219964.82	40768.69

17	220033.98	40830.71
18	220150.34	40914.86
19	220256.93	40961.94
20	220337.72	40982.44
21	220359.13	41007.04
22	220417.82	41145.47
23	220412.6	41224.24
24	220437.51	41310.6
25	220478.61	41353.38
26	220583.46	41406.3
27	220988.73	41598.62
28	221170.91	41703.09
29	221357.75	41841.27
30	221510.75	41944.71
31	221629.27	41975.83
32	221787.96	42025.71
33	221880.18	42073.97
34	222032.14	42126.62
35	222170.8	42144.39
36	222345.9	42185.3
37	222478.01	42249.72
38	222646.71	42380.37
39	222789.74	42400.49
40	223013.86	42412.8
41	223231.57	42498.8
42	223288.45	42564.85
43	223335.49	42697.11
44	223393.11	42873.92
45	223494.09	43119.24
46	223615.5	43307.55
47	223716.69	43426.23

48	223895.78	43528.78
49	224040.22	43627.7
50	224233.99	43680.55
51	224343.14	43654.88
52	224430.47	43633.11
53	224498.72	43630.95
54	224605.38	43656.58
55	224749.09	43687.54
56	224894.38	43711.19
57	225085.9	43746.67
58	225208.87	43743.21
59	225357.48	43719.7
60	225521.25	43687.87
61	225621.06	43685.5
62	225749.48	43700.54
63	225896.02	43691.32
64	226041.47	43700.02
65	226179.92	43736.69
66	226301.53	43802.16
67	226457.58	43890.29
68	226583.88	43950.37
69	226735.17	43952.07
70	226940.98	43925
71	227221.51	43883.76
72	227420.25	43852.08
73	227621.59	43828.03
74	227845.58	43830.37
75	228067.85	43783.8
76	228332.37	43797.03
77	228612.05	43836.02
78	228524.29	43873.21

79	227452.02	44302.55
80	226595.63	44752.95
81	225920.78	45240.86
82	225391.26	45252.74
83	224619.43	45934.65
84	223791.85	45993.85
85	223229.94	47037.09
86	222738.83	47239.78
87	222134.13	47369.2
88	221084.88	47333.36
89	219877.19	47542.24
90	219482.59	47378.69
91	218977.83	47511.52
92	218862.54	47957.79
93	218603.94	48499.21
94	218833.53	48807.19
95	218771.62	49155.24
96	218959.54	49511.82
97	218294.64	49939.32
98	218327.54	50440.67
99	218163.99	50835.27
100	217902.23	51176.49
101	218040.18	51531.36
102	218692.11	51483.59
103	221337.85	51643.98
104	222940.73	50929.18
105	222687.84	51464.65
106	222437.07	51681.52
107	222070.25	52169.22
108	220964.2	52331.54
109	219758.23	52490.45

110	219148.41	52769.76
111	218958.74	53343.55
112	218957.56	53963.79
113	218673.61	54954.56
114	218103.53	55535.36
115	216861.36	56280.54
116	216966.92	57626.28
117	216420.29	57708.85
118	216063.23	57538.57
119	215175.25	57710.24
120	214082.17	57395.32
121	213808.89	56831.56
122	212554.54	56728.3
123	212035.99	56279.66
124	210606.1	56648.26
125	209206.71	56416.7
126	208871.5	56016.95
127	208158.51	56260.74
128	207189.69	55906.19
129	207060.4	55006.95
130	206710.17	54772.15
131	206390.44	55119.89
132	205720.35	55295
133	205505.2	54782.42
134	205000.14	54367.84
135	204410.76	55086.87
136	203190.84	55418.22
137	202977.34	54952.15
138	202836.95	54273.42
139	201947.87	53742.14
140	201308.16	53568.66

141	200342.67	53595.58
142	199745.04	53754.58
143	198955.22	54464.2
144	198430.6	53929.9
145	197775.66	54375.74
146	197048.94	54557.57
147	197183.67	55620.63
148	196812.79	56347.11
149	197107.67	57315.02
150	197558.78	57341.45
151	198297.79	57316.01
152	199170.11	57735.12
153	199152.36	58760.92
154	199441.17	59824.11
155	199819.8	60518.57
156	200278.22	60964.72
157	199875.83	62121.4
158	199634.12	63051.44
159	200521.85	63479.92
160	201030.27	64654.1
161	201398.36	65699.04
162	202261.36	66133.54
163	202459.86	65975.34
164	202966.83	66264.49
165	203030.59	66476.88
166	203234.39	66568.5
167	203833.17	67625.47
168	204130.02	67066.65
169	204384.56	67176.17
170	205056.75	67348.49
171	205826.51	67461.78

172	206032.58	67608.3
173	206631.58	67703.62
174	206696.78	67950.97
175	206973.56	68114.58
176	207324.86	68145.1
177	208031.48	68060.96
178	208427.15	67954.63
179	208742.84	68091.63
180	209123.27	68100.14
181	209505.92	68072.38
182	210422.26	68072.38
183	210829.56	68490.63
184	211170.67	68516.56
185	211502.52	68802.92
186	211966.43	68653.76
187	212651.75	68780.51
188	213727.12	68786.14
189	214082.76	68921.49
190	214039.22	69078.31
191	214381.52	69254.21
192	214748.01	69289.09
193	215003.14	69533.6
194	215014.31	69683
195	215630.06	70062.8
196	216029.02	70036.33
197	216782.66	70485.29
198	217581.73	70702.34
199	217592.03	70951.95
200	217848.86	71116.38
201	217934.05	71362.9
202	217866.38	71540.72

203	218265.57	72004.31
204	218464.18	72091.12
205	218827.27	71801.09
206	219007.35	71923.67
207	218890.59	72123.52
208	219160.79	72127.37
209	219590.31	72719.73
210	220199.74	72824.58
211	220241.85	73117.89
212	221881.97	74325.36
213	222130.55	74209.09
214	222527.17	74448.74
215	222898.99	74733.43
216	223348.3	74714.87
217	224158.2	75556.56
218	225001.53	75996.8
219	225737.8	76266.42
220	226593.92	76411.08
221	227472.34	77094.9
222	228109.43	77868.72
223	228694.66	78234.6
224	228839.08	79308.83
225	229142.76	80001.42
226	228818.06	80614.96
227	228855.26	80940.96
228	228866.73	81237.15
229	228889.29	81384.81
230	228880.58	81494.13
231	228790.79	81682.72
232	228690.4	81845.43
233	228603.82	81986.92

234	228576.24	82098.2
235	228610.95	82208.64
236	228663.81	82307.15
237	228789.44	82446.47
238	228881.09	82578.51
239	228899.87	82756.73
240	228873.5	83055.61
241	228864.45	83328.82
242	228845.6	83687.35
243	228748.71	83920.44
244	228611.28	84109.87
245	228482.27	84327.8
246	228460.71	84528.46
247	228553.01	84705.08
248	228688.16	84908.64
249	228778.92	85106.68
250	228754.63	85254.85
251	228698.07	85417.93
252	228660.05	85668.3
253	228636.08	85895.29
254	228625.7	86058.18
255	228676.89	86202.99
256	228681.6	86232.73
257	228671.19	86245.92
258	228631.8	86245.92
259	228463.45	86216.94
260	228268.87	86163.37
261	228235.3	86121.4
262	228261.98	85954.29
263	228311.47	85754.32
264	228332.45	85592.67

265	228315.95	85487.66
266	228179.65	85356.85
267	228052.61	85289.45
268	227854.07	85363.4
269	227692.04	85471.61
270	227547.64	85501.1
271	227242.06	85448.06
272	227039.78	85391
273	226784.34	85257.14
274	226638.97	85155.65
275	226554.77	85058.39
276	226497.24	84876.94
277	226416.45	84753.55
278	226345.46	84675.48
279	226220.32	84579.14
280	226009.14	84473.96
281	225889.79	84409.43
282	225729.24	84253.66
283	225663.52	84206.48
284	225593.08	84189.43
285	225388.11	84207.87
286	225284.5	84206.28
287	225067.46	84102.28
288	224955.73	84018.57
289	224881.18	83911.92
290	224850.47	83804.39
291	224711.24	83704.26
292	224461.43	83614.05
293	224215.72	83586.29
294	224040.34	83594.07
295	223865.03	83587.6

296	223637.46	83510.57
297	223414.19	83449.93
298	223293.74	83392.24
299	223200.64	83279.87
300	223146.72	83208.7
301	223101.77	83177.09
302	223037.62	83201.78
303	222947.51	83284.51
304	222853.75	83324.49
305	222688.99	83337.2
306	222459.7	83324.85
307	222331.93	83302.35
308	222135.69	83144.57
309	222023.94	83062.41
310	221883.07	83035.4
311	221722.64	83058.59
312	221502.84	83099.12
313	221365.51	83109.43
314	221189.99	83094.46
315	221046.43	83057.97
316	220957.77	83023.06
317	220862.59	82945.43
318	220810.87	82874.11
319	220761.03	82732.47
320	220708.16	82667.67
321	220463.68	82581.42
322	220218.54	82506.61
323	219977.54	82418.08
324	219796.5	82294.53
325	219699.13	82201.99
326	219606.79	82028.2

327	219483.43	81858.42
328	219389.96	81772.74
329	219292.53	81757.33
330	219147.76	81845.49
331	219004.94	81916.09
332	218786.17	81932.23
333	218532.69	81928.47
334	218245.07	81894.79
335	217985.63	81869.29
336	217712.21	81873.04
337	217414.85	81915.95
338	217204.59	81910.61
339	216998.59	81842.56
340	216887.4	81793.04
341	216837.23	81735.79
342	216815	81674.42
343	216790.73	81590.48
344	216779.55	81526.55
345	216803.6	81489.68
346	216792.15	81475.61
347	216688.68	81481.4
348	216526.66	81461.53
349	216437.18	81439.94
350	216294.32	81441.69
351	216100.26	81509.12
352	215900.6	81555.41
353	215656.19	81569.85
354	215295.32	81554.48
355	215023.55	81553.75
356	214794.71	81552.81
357	214598.44	81540.87

358	214423.12	81498.25
359	214313.29	81461.07
360	214222.01	81394.5
361	214175.71	81331.78
362	214106.91	81274.78
363	213991.47	81258.89
364	213901.01	81301.47
365	213770.58	81392.49
366	213634.12	81459.3
367	213460.05	81524.2
368	213296.16	81545.59
369	213127.18	81542.22
370	213014.34	81576.01
371	212888.17	81652.2
372	212790.74	81721.85
373	212701.09	81738.33
374	212612	81748.7
375	212569.87	81782.37
376	212540.26	81848.52
377	212497.8	81936.86
378	212386.48	82000.27
379	212265.31	82036.15
380	212143.21	82068.72
381	211886.11	82129.33
382	211696.34	82176.32
383	211553.61	82211.15
384	211257.34	82209.78
385	211179.45	82196.32
386	211076.64	82149.73
387	210970.81	82052.02
388	210877.4	81962.94

389	210776.49	81862.01
390	210705.55	81819.84
391	210611.8	81807.97
392	210409.78	81822.79
393	210241.72	81847.97
394	210055.73	81888.92
395	209971.57	81880.59
396	209894.38	81828.38
397	209800.37	81716.69
398	209738.99	81624.19
399	209652.46	81511.92
400	209588.32	81439.7
401	209488.54	81367.82
402	209342.44	81343.19
403	209171.31	81339.56
404	208977.52	81343.53
405	208826.45	81372.96
406	208742.43	81399.11
407	208478.06	81489.01
408	208250.11	81576.52
409	208109.34	81615.51
410	208008.14	81621.11
411	207887.56	81565.01
412	207789.78	81506.47
413	207714.19	81507.09
414	207601.5	81600.65
415	207531.79	81673.88
416	207374.28	81830.99
417	207235.73	81964.34
418	207114.51	82103.19
419	207016.63	82259.44

420	206880.38	82445.71
421	206738.75	82603.68
422	206631.1	82715.81
423	206543.89	82781.61
424	206438.85	82828.44
425	206296.07	82911.22
426	206160.92	83011.93
427	206080.86	83114.75
428	205977.33	83151.26
429	205807.23	83202.83
430	205620.97	83234.35
431	205465.06	83202.07
432	205309.62	83181.74
433	205168.03	83190.78
434	205029.49	83211.05
435	204825.44	83276.27
436	204654.96	83384.57
437	204430.56	83554.2
438	204293.25	83682.25
439	204132.13	83860.61
440	203894.43	84081.03
441	203766.63	84196.79
442	203681.81	84273.1
443	203430.82	84469.14
444	203291.71	84566.75
445	203104.64	84682.45
446	202919.15	84750.86
447	202606.01	84836.18
448	202228.74	84858.13
449	201913.31	84844.37
450	201513.73	84851.73

451	201282.71	84853.44
452	200912.01	84861.68
453	200824.01	84875.89
454	200696.63	84965.89
455	200530.78	85074.74
456	200250.82	85185.29
457	200032.24	85284.09
458	199909.73	85340.63
459	199808.12	85391.19
460	199718.58	85609.71
461	199591.52	85952.08
462	199485.5	86243.82
463	199374.5	86532.6
464	199252.59	86817.61
465	199174.12	86894.16
466	198974.68	86944.42
467	198787.22	86990.76
468	198642.27	87015.01
469	198473.72	86955.05
470	198344.24	86912.45
471	198158.34	86889.08
472	197981.58	86853.41
473	197773.64	86775.16
474	197667.94	86754.03
475	197554.47	86764.52
476	197303.06	86822.14
477	197061.55	86886.65
478	196846.99	86941.79
479	196633.65	87007.89
480	196383.87	87144.71
481	196246.19	87211.74

482	196077.93	87264.29
483	195888.87	87313.76
484	195747.4	87357.93
485	195608.37	87435.79
486	195489.85	87536.81
487	195379.29	87704.23
488	195286.11	87924.11
489	195224.34	88094.77
490	195102.23	88330.71
491	194958.85	88519.33
492	194877.19	88624.31
493	194787.38	88751.86
494	194729.88	88907.08
495	194707.56	89068.83
496	194675.06	89329.63
497	194636.14	89669.68
498	194601.38	89912.98
499	194530.46	90393.08
500	194484.76	90814.82
501	194472.34	91135.01
502	194485.72	91358.51
503	194533.72	91502.13
504	194629.03	91656.93
505	194742.97	91798.51
506	194861.82	91915.34
507	194960.99	91947.9
508	195080.07	91945.4
509	195297.55	91956.19
510	195657.21	92021.13
511	195998.95	92098.74
512	196234.3	92129.02

513	196579.99	92156.04
514	196798.96	92184.83
515	196866.36	92222.84
516	197034.18	92356.68
517	197366.07	92587.28
518	197474.28	92720.62
519	197736.72	93136.47
520	197955.54	93495.85
521	198094.96	93731.97
522	198236.18	93969.73
523	198404.12	94252.43
524	198486.77	94418.9
525	198425.67	94449.8
526	198386.97	94471
527	198295.17	94528.1
528	198217.87	94579.7
529	198140.17	94631.5
530	198075.17	94675.4
531	197994.67	94728.9
532	197945.07	94763.2
533	197886.57	94801.2
534	197867.17	94811.3
535	197846.57	94823.4
536	197781.57	94863.5
537	197735.47	94895.9
538	197673.67	94938
539	197612.37	94975.4
540	197563.37	95002.4
541	197496.37	95030.7
542	197481.57	95037.4
543	197426.57	95055.8

544	197312.17	95086.4
545	197209.87	95112.7
546	197098.57	95143.1
547	196947.27	95184.8
548	196801.17	95225
549	196722.97	95245.6
550	196654.57	95260.7
551	196535.47	95295.1
552	196415.27	95341.8
553	196335.47	95379.6
554	196278.07	95406
555	196168.67	95458
556	196097.07	95498.4
557	196034.77	95538.8
558	196009.57	95558.2
559	195965.87	95596.1
560	195947.77	95607.3
561	195888.57	95661.2
562	195875.86	95682.58
563	195837.57	95712.4
564	195818.57	95730.1
565	195802.93	95749.86
566	195728.07	95822.2
567	195629.27	95913.8
568	195560.77	95979.2
569	195480.57	96055.9
570	195439.87	96096.7
571	195403.57	96126.6
572	195381.57	96139.4
573	195344.57	96161.8
574	195295.27	96180.7

575	195231.77	96198
576	195096.27	96232.8
577	195035.77	96242.4
578	194988.67	96244.2
579	194927.17	96235.6
580	194852.77	96213.8
581	194790.97	96190.3
582	194679.97	96155.7
583	194540.37	96113.2
584	194492.77	96100.9
585	194432.17	96092.2
586	194374.37	96092.5
587	194358.67	96094.2
588	194331.77	96103.2
589	194281.56	96103.64
590	194029.87	96132.6
591	193978.15	96140.53
592	193917.47	96145.7
593	193889.97	96148
594	193844.37	96148.6
595	193798.67	96146.1
596	193709.57	96133.4
597	193678.67	96128.6
598	193663.27	96126.6
599	193606.14	96117.96
600	193392.97	96078.8
601	193233.77	96052.1
602	193140.27	96040.7
603	193053.47	96040.5
604	193039.67	96039.3
605	192981.77	96050.6

606	192925.37	96067.4
607	192633.97	96176.4
608	192268.17	96313.4
609	192236.47	96329
610	192226.37	96337.2
611	192127.97	96432.7
612	192105.57	96459.3
613	192062.97	96510
614	192030.87	96542.4
615	191952.47	96596.9
616	191933.87	96608.4
617	191878.52	96647.52
618	191588.12	96840.68
619	191547.67	96863.6
620	191533.37	96872.1
621	191515.47	96884.9
622	191488.27	96904.7
623	191408.17	96957.4
624	191353.07	96988
625	191269.67	97034
626	191208.74	97073.35
627	191150.47	97106.8
628	191073.17	97150.2
629	191026.37	97181.9
630	190997.67	97207.3
631	190972.77	97235.8
632	190951.07	97265.6
633	190929.77	97309.6
634	190917.07	97356
635	190902.17	97438.9
636	190898.97	97483

637	190892.77	97517.2
638	190877.87	97554
639	190855.07	97590.9
640	190843.92	97603.43
641	190819.07	97622.6
642	190811.87	97634.5
643	190775.67	97668
644	190769.47	97680.4
645	190756.77	97724.1
646	190736.47	97795.7
647	190708.37	97840.7
648	190683.27	97881.6
649	190634.57	97934
650	190616.37	97960.6
651	190577.27	98043.9
652	190546.07	98111.3
653	190522.37	98163.1
654	190503.17	98198.5
655	190470.07	98248.1
656	190445.87	98280.1
657	190439.07	98295.6
658	190425.47	98315.6
659	190409.87	98346.7
660	190387.77	98408.7
661	190369.57	98468.7
662	190364.97	98506.4
663	190364.67	98711.3
664	190367.67	98745.9
665	190370.77	98764.1
666	190373.87	98782.4
667	190383.37	98842.9

668	190401.77	98900.5
669	190417.47	98939.8
670	190436.07	98980.4
671	190454.77	99009.6
672	190464.57	99021.7
673	190492.17	99058.1
674	190520.57	99093.5
675	190550.87	99125.6
676	190664.7	99266.37
677	190688.77	99300.1
678	190745.27	99370
679	190761.47	99400.5
680	190768.97	99410.9
681	190770.67	99449
682	190758.87	99487.3
683	190744.27	99510.3
684	190733.37	99519
685	190701.97	99531.3
686	190676.37	99533.4
687	190652.67	99533
688	190632.37	99521.9
689	190624.47	99512.2
690	190562.47	99413.6
691	190553.57	99402.4
692	190527.87	99378.4
693	190485.87	99356.3
694	190458.87	99346.9
695	190405.77	99321.7
696	190382.11	99316.29
697	190328.07	99329.3
698	190297.27	99340.8

699	190275.07	99350.6
700	190242.07	99379.1
701	190232.77	99392.5
702	190210.37	99447.8
703	190197.77	99498.3
704	190191.57	99540.3
705	190185.67	99572.7
706	190177.57	99598
707	190157.87	99640.3
708	190136.97	99674.6
709	190101.17	99711.6
710	190066.17	99737.1
711	190044.97	99750.2
712	189974.97	99784.2
713	189925.47	99799.5
714	189869.47	99801
715	189840.17	99791.8
716	189784.87	99766.7
717	189737.67	99753
718	189691.97	99750.8
719	189664.17	99750.8
720	189621.57	99756.3
721	189574.47	99747.2
722	189515.47	99723.9
723	189466.07	99704.7
724	189417.07	99686.7
725	189366.87	99667.8
726	189332.27	99658.2
727	189297.27	99661
728	189294.39	99663.09
729	189263.77	99615.41

730	189262.31	99614.34
731	189243.7	99587.23
732	189222.03	99558.87
733	189214.64	99549.26
734	189177.43	99495.64
735	189164.04	99486.65
736	189112.12	99452.46
737	189066.95	99424.33
738	189056.69	99417.99
739	189036.36	99410.39
740	188999.79	99396.76
741	188955.28	99384.02
742	188889.15	99381.52
743	188864.6	99380.67
744	188789.56	99380.03
745	188721.95	99377.91
746	188677.78	99374.03
747	188651.91	99365.51
748	188636.73	99361.09
749	188615.46	99354.26
750	188563.89	99280.22
751	188530.11	99225.05
752	188481.34	99170
753	188451.09	99127.9
754	188401.7	99106.5
755	188336.46	99076.45
756	188253.64	99045.27
757	188171.99	98993.55
758	188106.89	98954.83
759	188076.69	98863.63
760	188066.25	98828.35

761	188060.97	98809.79
762	188053.39	98783.44
763	188027.75	98707.66
764	187993.9	98626.09
765	187963.16	98559.13
766	187919.02	98483.57
767	187856.45	98384.79
768	187789.76	98308.01
769	187711.65	98232.81
770	187656.33	98188.43
771	187630.97	98167.9
772	187585.42	98130.37
773	187529.11	98098.78
774	187495.68	98088.96
775	187443.14	98088.07
776	187367.45	98096.29
777	187309.45	98108.65
778	187272.13	98113.45
779	187230.21	98115.37
780	187182.21	98115.92
781	187131.43	98109.24
782	187096.04	98100.2
783	187071.27	98093.81
784	187002.83	98071.15
785	186918.95	98050.13
786	186804.94	98026.65
787	186734.2	97996.74
788	186585.92	97906.25
789	186470.03	97824.14
790	186385.66	97754.87
791	186339.02	97727.59

792	186282.18	97719.44
793	186238.38	97712.71
794	186190.98	97703.02
795	186144.17	97696.19
796	186102.35	97676.16
797	186065.59	97657.58
798	186022.52	97608.29
799	185971.72	97540.16
800	185945.37	97495.09
801	185929.81	97469.51
802	185913.83	97446.57
803	185861.47	97376.66
804	185810.36	97288.82
805	185798.86	97252.92
806	185781.28	97202.12
807	185769.37	97168.23
808	185738.8	97080.96
809	185702.79	96959.68
810	185680.92	96878.1
811	185657.31	96838.58
812	185629.56	96796.63
813	185603.24	96776.36
814	185559.78	96753.6
815	185518.59	96748.83
816	185493.91	96745.11
817	185447.37	96744.24
818	185431.69	96740.02
819	185415.01	96735.48
820	185401.37	96720.28
821	185372.58	96676.92
822	185319.54	96603.25

823	185275.39	96551.04
824	185228.12	96472.15
825	185194.62	96423.77
826	185156.09	96374.25
827	185112.03	96349
828	185037.01	96312.46
829	184965.6	96278.46
830	184939.3	96271.47
831	184877.1	96254.8
832	184799.42	96238.76
833	184743.01	96228.87
834	184680.56	96206.29
835	184636.98	96192.53
836	184595.17	96160.94
837	184565.52	96132.94
838	184544.37	96080.67
839	184528.76	95992.57
840	184506.44	95887.96
841	184490.81	95811.96
842	184488.47	95803.66
843	184471.33	95764.14
844	184461.14	95747.39
845	184441.8	95714.52
846	184403.01	95671.3
847	184355.25	95616.66
848	184295.2	95542.99
849	184243.38	95487.05
850	184206.76	95447.67
851	184188.08	95406.88
852	184148.78	95326.59
853	184121.75	95265.42

854	184091.76	95217.09
855	184060.77	95168.72
856	184024.08	95128.08
857	183963.79	95072.23
858	183895.13	95020.3
859	183861.55	95006.5
860	183827.34	95001.65
861	183764.94	95004.61
862	183721.99	95006.18
863	183682.49	95006.44
864	183648.31	95001.58
865	183620.29	95001.82
866	183580.39	95004.61
867	183539.76	95013.87
868	183485.52	95020.7
869	183427.03	95021.08
870	183293.36	95029.62
871	183267.79	95028.25
872	183231.7	95026.29
873	183163.39	95019.08
874	183109.38	95019.5
875	183067.38	95019.76
876	183042.88	95019.93
877	183010.47	95009.96
878	182977.29	94993.54
879	182934.74	94955.54
880	182897.26	94932.77
881	182874.09	94916.29
882	182817.8	94897.51
883	182771.74	94883.79
884	182693.92	94876.68

885	182663.51	94879.42
886	182629.59	94893.78
887	182573.2	94920.96
888	182544.02	94928.9
889	182499.78	94935.53
890	182467.7	94933.26
891	182393.91	94927.33
892	182339.39	94926.72
893	182338.89	94926.69
894	182338.39	94926.69
895	182333.38	94926.65
896	182328.36	94926.54
897	182279.67	94921.8
898	182211.25	94912.06
899	182183.11	94908.35
900	182142.98	94893.34
901	182107.57	94871.85
902	182072.5	94858.05
903	182040.63	94849.3
904	182006.47	94845.67
905	181956.56	94835.9
906	181924.08	94824.51
907	181897.83	94818.37
908	181867.11	94813.5
909	181818.04	94812.23
910	181788	94811.45
911	181745.35	94807.94
912	181701.99	94799.25
913	181668.56	94776.51
914	181634.34	94747.4
915	181605.5	94727.07

916	181580.45	94726
917	181512.03	94740.51
918	181399.25	94770.76
919	181254.39	94811.36
920	181099.05	94853.36
921	180939.78	94908.21
922	180888	94926.46
923	180852.06	94927.97
924	180825.07	94928.26
925	180797.02	94927.1
926	180778.39	94911.96
927	180759.47	94877.53
928	180717.77	94799.79
929	180662.38	94681.34
930	180628.6	94540.93
931	180617.43	94488.15
932	180605.15	94432.46
933	180586.87	94364.83
934	180573.75	94301
935	180555.4	94256.34
936	180528.01	94210.53
937	180486.8	94157.13
938	180463.26	94131.76
939	180448.42	94123.36
940	180410.55	94102.69
941	180359.83	94085.14
942	180312.73	94082.92
943	180254.11	94080.79
944	180194.64	94069.71
945	180141.37	94050.91
946	180072.31	94025.79

947	180037.95	94005.14
948	179991.82	93977.75
949	179903.41	93919.61
950	179789.67	93853.99
951	179682.59	93803.58
952	179624.04	93778.38
953	179555.33	93749.44
954	179509.32	93724.95
955	179486.32	93712.87
956	179441.52	93656.9
957	179406.48	93595.86
958	179390.05	93524.33
959	179375.52	93499.38
960	179355.15	93465.78
961	179313.51	93402.18
962	179224.14	93248.07
963	179194.86	93179.5
964	179184.39	93156.39
965	179160.84	93058.01
966	179135.46	92939.37
967	179112.35	92875.53
968	179094.35	92802.89
969	179062.05	92722.53
970	179029.34	92669.08
971	178967.49	92600.45
972	178888.56	92553.74
973	178827.3	92523.45
974	178783.93	92502.03
975	178747.46	92466.51
976	178696.97	92393.96
977	178609.28	92329.45

978	178526.16	92266.04
979	178463.8	92208.95
980	178422.97	92164.61
981	178394.66	92132.76
982	178327.69	92048.71
983	178305.94	92018.25
984	178218.31	91930.45
985	178177.44	91885.04
986	178117.13	91817.03
987	178102.95	91800.76
988	178033.52	91717.76
989	178014.82	91700.38
990	177957.05	91645.19
991	177888.62	91586.71
992	177864.28	91566.77
993	177832.72	91540.9
994	177786.23	91516.86
995	177723.49	91499.26
996	177654.65	91479.12
997	177571.47	91462.93
998	177471.47	91451.87
999	177365.36	91437.08
1000	177326.25	91434.68
1001	177296.98	91428.46
1002	177261.76	91399.18
1003	177237.99	91380.05
1004	177167.68	91324.26
1005	177063.5	91259.48
1006	176981.75	91217.67
1007	176935.12	91178.28
1008	176899.66	91118.38

1009	176853.41	91063.59
1010	176821.16	90997.16
1011	176817.16	90972.44
1012	176811.05	90933.3
1013	176797.43	90809.25
1014	176787.53	90726.17
1015	176775.35	90636.65
1016	176759.49	90579.15
1017	176757.17	90534.71
1018	176756.14	90497.29
1019	176755.59	90423.14
1020	176752.43	90370.72
1021	176754.94	90322.03
1022	176751.35	90307.54
1023	176735.9	90248.19
1024	176722.84	90198.54
1025	176703.45	90140
1026	176691.46	90116.21
1027	176677.38	90090.16
1028	176663.82	90064.12
1029	176622.64	90023.37
1030	176553.97	89982.86
1031	176527.8	89978.86
1032	176497.6	89974.42
1033	176428.92	89970.56
1034	176347.48	89972.47
1035	176261.32	89968.72
1036	176204.55	89938.34
1037	176159.42	89874.17
1038	176122.15	89807.06
1039	176115.03	89779.66

1040	176105.39	89739.79
1041	176100.73	89675.34
1042	176086.09	89647.58
1043	176048.49	89633.22
1044	175990.95	89620.45
1045	175864.51	89597.82
1046	175789.67	89577.87
1047	175698.41	89535.99
1048	175676.89	89522.64
1049	175640.48	89501.22
1050	175602.19	89445.8
1051	175567.63	89407.95
1052	175495.59	89370.38
1053	175432.83	89340.01
1054	175363.74	89277.53
1055	175312.41	89209
1056	175287	89162.27
1057	175243.36	89037.8
1058	175172.12	88910.43
1059	175104.56	88799.24
1060	175080.98	88761.15
1061	175027.37	88673.28
1062	174994.84	88600.03
1063	174987.6	88557.56
1064	174969.65	88510.61
1065	174961.91	88504.67
1066	174933.46	88481.49
1067	174810.54	88423.47
1068	174624.17	88365.95
1069	174387.5	88314.55
1070	174326.68	88294.79

1071	174322.12	88293.19
1072	174311.97	88290.05
1073	174306.99	88266.54
1074	174309.63	88257.08
1075	174322.25	88223.86
1076	174403.24	88116.32
1077	174510.04	87931.16
1078	174574.94	87728.07
1079	174620.12	87568.45
1080	174636.27	87499.51
1081	174630.64	87452.13
1082	174625.49	87424.02
1083	174623.58	87413.96
1084	174600.56	87389.15
1085	174572.78	87370.23
1086	174535.85	87360.15
1087	174482.99	87351.72
1088	174404.57	87341.9
1089	174319.92	87338.04
1090	174215.16	87332.85
1091	174167.36	87325.76
1092	174099	87317.37
1093	174045.22	87298.65
1094	173962.01	87281.6
1095	173890.76	87276.14
1096	173812.02	87282.43
1097	173749.37	87291.71
1098	173714.65	87274.31
1099	173688.45	87245.08
1100	173586.32	87169.34
1101	173534.26	87131.42

1102	173515.17	87105.14
1103	173513.51	87077.25
1104	173513.9	87037.58
1105	173510.16	86983.24
1106	173504.75	86936.27
1107	173516.39	86878.94
1108	173506.6	86823.11
1109	173485.22	86789.48
1110	173430.25	86729.64
1111	173398.33	86671.05
1112	173398.55	86640.19
1113	173397.19	86594.66
1114	173396.97	86540.32
1115	173383.1	86483.12
1116	173359.6	86421.53
1117	173346.94	86381.92
1118	173294.91	86320.57
1119	173204.66	86216.84
1120	173158.85	86161.36
1121	173150.47	86127.6
1122	173150.36	86100.22
1123	173149.74	86073.26
1124	173152.8	85952.78
1125	173145.46	85872.03
1126	173118.82	85807.56
1127	173075.8	85746.13
1128	173019.85	85674.5
1129	172946.32	85528.02
1130	172893.75	85428.52
1131	172864.46	85349.33
1132	172836.96	85239.37

1133	172831.16	85146.82
1134	172826.17	85061.66
1135	172824.67	85013.18
1136	172798.09	84986.88
1137	172761.06	84962.19
1138	172715.79	84943.4
1139	172647.52	84912.97
1140	172546	84888.7
1141	172473.05	84865.58
1142	172394.64	84844.01
1143	172323.57	84818.04
1144	172276.31	84787.52
1145	172199.29	84751.25
1146	172117.73	84725.37
1147	172057.26	84702.29
1148	172009.01	84696.64
1149	171966.59	84698.43
1150	171903.39	84706.17
1151	171859.95	84707.93
1152	171825.15	84700.78
1153	171801.95	84671.59
1154	171790.75	84630.45
1155	171804.34	84583.4
1156	171824.08	84540.68
1157	171852.71	84494.91
1158	171884.04	84441.86
1159	171946.24	84349
1160	172027.5	84220.65
1161	172082.96	84110.09
1162	172132.62	84004
1163	172168.08	83953.87

1164	172205.77	83934.54
1165	172247.27	83922.51
1166	172286.72	83920.81
1167	172318.67	83919.09
1168	172364.18	83918.89
1169	172401.85	83923.05
1170	172451.47	83925.64
1171	172496.52	83926.82
1172	172521.2	83919.28
1173	172560.07	83891.16
1174	172595.13	83855.67
1175	172616.37	83812.91
1176	172618.12	83782.11
1177	172600.28	83713.12
1178	172576.36	83654.54
1179	172554.03	83585.65
1180	172524.38	83509.45
1181	172507.54	83452.29
1182	172498.61	83344.26
1183	172494.88	83241.05
1184	172491.09	83185.13
1185	172492.34	83130.48
1186	172503.41	83071.53
1187	172525.85	83021.38
1188	172588.78	82958.07
1189	172680.64	82893.19
1190	172772.37	82825.36
1191	172784.33	82800.32
1192	172790.48	82754.59
1193	172781.26	82725.1
1194	172753.49	82694.24

1195	172703.79	82641.14
1196	172667.75	82579.18
1197	172633.88	82521.78
1198	172602.4	82498.13
1199	172488.42	82462.76
1200	172352.87	82400.93
1201	172303.4	82365.51
1202	172275.14	82297.73
1203	172235.23	82166.51
1204	172195.97	82075.16
1205	172101.51	81942.56
1206	171965.34	81768.6
1207	171902.55	81700.78
1208	171828.51	81675.76
1209	171719.92	81637.45
1210	171612.16	81594.66
1211	171575.79	81561.92
1212	171559.71	81547.56
1213	171523.02	81494.5
1214	171470.71	81450.3
1215	171384.03	81385.45
1216	171326.64	81339.7
1217	171285.43	81261.59
1218	171220.39	81139.25
1219	171187	81056.7
1220	171166.16	80987.47
1221	171157.94	80921.14
1222	171163.44	80860.71
1223	171181.77	80807.62
1224	171229.81	80747.2
1225	171298.55	80679.45

1226	171369.61	80632.19
1227	171468.45	80579.18
1228	171567.42	80529.01
1229	171707.19	80437.6
1230	171769.8	80403.76
1231	171811.25	80353.59
1232	171864.23	80316.74
1233	171938.87	80245.97
1234	172020.12	80191.41
1235	172086.9	80136.94
1236	172121.35	80086.75
1237	172179.88	80026.31
1238	172253.57	79982.1
1239	172308.57	79945.2
1240	172401.27	79876
1241	172518.35	79768.35
1242	172603.54	79687.27
1243	172658.35	79646.01
1244	172722.58	79626.9
1245	172800.8	79607.64
1246	172830.19	79592.96
1247	172833.49	79575.24
1248	172834.74	79520.73
1249	172834.43	79501.06
1250	172834.42	79439.66
1251	172844.27	79351.24
1252	172901.44	79196.43
1253	172960.17	79079.98
1254	173009.57	79028.34
1255	173020.78	79021.49
1256	173053.97	79001.88

1257	173129.09	78979.7
1258	173221.55	78966.43
1259	173354.67	78944.36
1260	173390.46	78938.69
1261	173448.58	78929.56
1262	173485.47	78914.84
1263	173517.89	78888.32
1264	173572.92	78839.67
1265	173619.01	78780.7
1266	173660.04	78757.11
1267	173702.05	78745.3
1268	173754.21	78724.67
1269	173792.92	78717.32
1270	173839.31	78714.38
1271	173886.31	78714.33
1272	173953.08	78720.3
1273	173983.32	78714.32
1274	174035.39	78690.8
1275	174091.27	78676.04
1276	174151.93	78655.32
1277	174181.69	78624.45
1278	174188.71	78613.08
1279	174223.89	78556.6
1280	174260.98	78485.4
1281	174279.49	78448.98
1282	174335.73	78357.27
1283	174361.55	78316.32
1284	174411.94	78228.02
1285	174484.3	78102.65
1286	174568.43	77971.45
1287	174653.8	77846.11

1288	174692.61	77767.98
1289	174709.41	77714.91
1290	174714.57	77645.65
1291	174728.63	77512.98
1292	174736.79	77395.05
1293	174739.91	77263.91
1294	174728	77181
1295	174722.26	77138.62
1296	174707.52	77047.25
1297	174698.54	76974.99
1298	174723.91	76935.22
1299	174762.35	76848.23
1300	174804.88	76739.11
1301	174853.74	76613.84
1302	174916.39	76422.25
1303	174925.93	76386.98
1304	174955.9	76276.28
1305	174990.74	76211.47
1306	175020.39	76190.82
1307	175093.97	76143.66
1308	175175.47	76106.77
1309	175242.18	76050.79
1310	175313.03	75985.96
1311	175376.13	75915.16
1312	175407.98	75887.15
1313	175468.59	75853.24
1314	175530.93	75800.19
1315	175584.43	75751.5
1316	175637.49	75727.96
1317	175674	75716.16
1318	175719.99	75716.14

1319	175763.7	75720.52
1320	175820.95	75714.61
1321	175861.06	75680.7
1322	175899.88	75639.48
1323	175947.01	75593.77
1324	176029.29	75539.26
1325	176064.11	75497.99
1326	176091.48	75446.36
1327	176118.26	75391.82
1328	176168.75	75306.3
1329	176209.83	75210.51
1330	176261.01	75117.66
1331	176310.12	75046.94
1332	176377.02	74898
1333	176468.89	74761
1334	176528.34	74674
1335	176575.73	74622.4
1336	176623.28	74587.04
1337	176684.27	74550.17
1338	176739.29	74513.66
1339	176779.93	74468
1340	176808.08	74435.53
1341	176833.59	74386.95
1342	176855.24	74329.46
1343	176905.02	74263.17
1344	176955.5	74213.46
1345	177016.46	74176.47
1346	177102.85	74112.51
1347	177181.51	74030.54
1348	177227.86	73978.06
1349	177265.61	73935.69

1350	177293.91	73881.8
1351	177306.92	73832.97
1352	177303.83	73733.91
1353	177293.75	73537.1
1354	177280.53	73373.79
1355	177275.39	73296.56
1356	177280.09	73192.4
1357	177281.17	73133.19
1358	177255.18	73097.11
1359	177208.19	73012.01
1360	177191.94	72993.96
1361	177190.03	72972.1
1362	177213.4	72956.78
1363	177263.21	72927.37
1364	177338.71	72878.82
1365	177361.08	72850.62
1366	177387.13	72778.7
1367	177423.22	72683.68
1368	177464.17	72609.3
1369	177530.58	72533.64
1370	177664.43	72444.22
1371	177744.1	72399.5
1372	177803.88	72370.17
1373	177824.56	72325.29
1374	177830.47	72286.69
1375	177821.12	72241.65
1376	177812.49	72190.18
1377	177763.27	72062.64
1378	177735.53	71959.65
1379	177726.16	71890.15
1380	177724.65	71816.79

1381	177714.07	71729.33
1382	177697.51	71643.05
1383	177667.18	71537.47
1384	177648.06	71461.51
1385	177638.91	71421.71
1386	177635.26	71284.03
1387	177635.11	71195.28
1388	177647.69	71136.16
1389	177683.79	71016.7
1390	177729.68	70916.57
1391	177786.97	70838.43
1392	177830.61	70780.7
1393	177910.15	70720.64
1394	177986.53	70668.2
1395	178034.42	70641.35
1396	178053.86	70615.72
1397	178081.13	70524.59
1398	178103.96	70471.87
1399	178121.95	70398.67
1400	178127.16	70354.94
1401	178129.02	70302.23
1402	178144.98	70277.83
1403	178202.12	70231.79
1404	178336.5	70143.6
1405	178396.67	70098.89
1406	178433.78	70052.72
1407	178490.69	69977.09
1408	178535.05	69912.96
1409	178581.19	69806.46
1410	178649.95	69715.39
1411	178722.26	69637.26

1412	178776.84	69602.76
1413	178824.9	69579.85
1414	178918.37	69554.5
1415	178967.41	69543.11
1416	178984.18	69525.19
1417	179037.45	69458.49
1418	179120.76	69344.41
1419	179157.59	69303.36
1420	179182.21	69294.47
1421	179240.7	69269.03
1422	179297.37	69248.65
1423	179371.82	69234.86
1424	179442.18	69219.7
1425	179544.49	69190.54
1426	179624.78	69160
1427	179646.31	69137.03
1428	179662.41	69090.75
1429	179678.63	69034.75
1430	179697.5	68971.3
1431	179755.93	68810.71
1432	179784.71	68732.4
1433	179783.62	68718.44
1434	179781.28	68697.69
1435	179758.22	68647.49
1436	179725.08	68546.97
1437	179712.03	68496.78
1438	179709.89	68420.86
1439	179706.49	68350.14
1440	179696.54	68302.53
1441	179655.2	68185.03
1442	179651.79	68175.03

1443	179596.63	68037.21
1444	179580.75	67979.19
1445	179582.15	67940.64
1446	179592.36	67896.96
1447	179607.27	67846.06
1448	179620.47	67801.97
1449	179675.24	67650.39
1450	179738.66	67538.81
1451	179809.76	67419.42
1452	179819.58	67390.39
1453	179825.38	67373.23
1454	179830.83	67311.5
1455	179834.05	67256.18
1456	179851.89	67154.7
1457	179861.14	67075.6
1458	179856.23	66968.21
1459	179841.67	66893.56
1460	179820.31	66836.89
1461	179778.5	66744.1
1462	179750.56	66696.48
1463	179677.48	66609.99
1464	179580.32	66496.37
1465	179523.76	66409.93
1466	179514.18	66395.84
1467	179454.66	66261.81
1468	179428.47	66220.54
1469	179408.53	66161.3
1470	179383.63	66114.9
1471	179378.46	66062.13
1472	179380.33	66010.72
1473	179392.1	65943.89

1474	179409.31	65875.81
1475	179430.5	65758.86
1476	179435.78	65716.85
1477	179426.73	65666.92
1478	179429.25	65631.04
1479	179446.39	65597.66
1480	179463.49	65564.32
1481	179491.64	65506.61
1482	179510.36	65462.96
1483	179541.84	65426.44
1484	179567.17	65397.51
1485	179608.36	65341.02
1486	179639.24	65301.29
1487	179638.56	65273.07
1488	179631.3	65230.13
1489	179618.43	65160.35
1490	179618	65149.85
1491	179612.07	65053.95
1492	179612.93	65026.26
1493	179613.56	64980.94
1494	179617.34	64889.97
1495	179619.79	64828.41
1496	179635.58	64701.48
1497	179648.75	64632.29
1498	179651.4	64563.14
1499	179629.73	64510.6
1500	179559.79	64414.62
1501	179529.47	64382.58
1502	179494.41	64344.48
1503	179468.29	64317.48
1504	179307.77	64171.68

1505	179231.19	64108.99
1506	179204.6	64082.28
1507	179127.99	64006.73
1508	179114.67	63986.95
1509	179086.01	63946.61
1510	179037.57	63899.21
1511	178993.48	63860.86
1512	178960.4	63822.52
1513	178944.95	63775.13
1514	178930.98	63714.9
1515	178930.71	63659.84
1516	178919.53	63594.49
1517	178905.34	63491.96
1518	178886.01	63435.63
1519	178858	63387.01
1520	178836.3	63346.05
1521	178823.18	63306.33
1522	178825.1	63267.9
1523	178840.64	63220.48
1524	178847.99	63179.38
1525	178837.25	63125.63
1526	178818.42	63080.81
1527	178783.5	63046.31
1528	178744.86	63006.66
1529	178692.52	62937.57
1530	178589.84	62787.17
1531	178575.48	62766.08
1532	178525.04	62707.17
1533	178503.59	62684.19
1534	178473.51	62670.1
1535	178419.86	62666.37

1536	178353.81	62665.22
1537	178305.02	62646.14
1538	178274.47	62620.54
1539	178268.17	62576.99
1540	178269.37	62509.09
1541	178244.24	62420.72
1542	178232.57	62355.34
1543	178223.83	62288.78
1544	178229.95	62230.82
1545	178231.78	62214.45
1546	178233.58	62197.59
1547	178237.05	62160.58
1548	178251.04	62099.09
1549	178300.93	61998.97
1550	178366.52	61891.2
1551	178383.2	61859.2
1552	178384.45	61816.81
1553	178374.17	61786.09
1554	178348.67	61749.01
1555	178276.66	61651.81
1556	178166.65	61517.39
1557	178039.84	61376.76
1558	177969.67	61311.47
1559	177820.12	61188.77
1560	177649.74	61058.44
1561	177588.72	60997.03
1562	177546.45	60942
1563	177510.92	60880.53
1564	177455.53	60785.84
1565	177424.49	60760.29
1566	177389.69	60741.12

1567	177309.19	60741.32
1568	177276.23	60741.9
1569	177206.37	60746
1570	177190.99	60748.83
1571	177135.93	60759.08
1572	177085.35	60757.46
1573	177004.91	60747.01
1574	176951.44	60723.37
1575	176910.71	60693.91
1576	176872.4	60649.73
1577	176818.73	60584.85
1578	176766.33	60502.38
1579	176691.41	60406.65
1580	176625.69	60328.53
1581	176557.9	60260.76
1582	176496.46	60201.78
1583	176460.75	60172
1584	176429.17	60145.79
1585	176349.94	60091.16
1586	176280.89	60054.23
1587	176241.41	60042.39
1588	176230.17	60024.7
1589	176230.11	59974.69
1590	176232.83	59918.85
1591	176240.04	59851.24
1592	176243.78	59783.56
1593	176245.13	59718.87
1594	176235.98	59679.1
1595	176212.19	59574.64
1596	176182.07	59486.38
1597	176155.95	59434.78

1598	176117.37	59384.74
1599	176091.84	59359.72
1600	176088.15	59330.28
1601	176098.15	59281.71
1602	176100.33	59249.37
1603	176095.3	59224.37
1604	176078.64	59196.41
1605	176019.72	59137.46
1606	175957.08	59097.61
1607	175873.43	59032.7
1608	175749.33	58945.71
1609	175696.83	58897.09
1610	175670.83	58896.99
1611	175636.87	58910.17
1612	175612.04	58914.54
1613	175571.03	58914.4
1614	175498.3	58896.61
1615	175412.45	58864.08
1616	175356.28	58847.8
1617	175278.3	58824.04
1618	175222.52	58804.85
1619	175174.89	58801.79
1620	175126.18	58809.05
1621	175089.4	58814.86
1622	175039.67	58808.87
1623	174994.6	58807.27
1624	174919.94	58767.4
1625	174865	58732
1626	174821.7	58712.78
1627	174765.16	58699.4
1628	174713.78	58690.49

1629	174646.05	58684.4
1630	174522.03	58672.4
1631	174438.42	58657.59
1632	174398.31	58642.74
1633	174370.82	58630.92
1634	174345.5	58586.75
1635	174308.97	58513.18
1636	174291.97	58439.54
1637	174281.9	58389.52
1638	174264.1	58333.63
1639	174238.87	58290.89
1640	174192.01	58221.71
1641	174140.16	58140.69
1642	174120.22	58105.35
1643	174108.98	58086.98
1644	174095.52	58064.13
1645	174072.39	58036.16
1646	174010.03	58015.39
1647	173924.41	57988.73
1648	173868.12	57981.25
1649	173816	57966.45
1650	173767.55	57967.81
1651	173712.03	57979.46
1652	173653.4	58000.47
1653	173642.05	58004.29
1654	173558.28	58046.8
1655	173485.47	58076.04
1656	173462.09	58078.91
1657	173432.66	58080.28
1658	173394.39	58049.35
1659	173335.76	57997.74

1660	173252.91	57928.46
1661	173171.92	57831.18
1662	173116.62	57763.46
1663	173111.3	57755.37
1664	173086.74	57717.75
1665	173065.2	57655.94
1666	173019.24	57547.04
1667	172976.24	57449.88
1668	172900.2	57302.63
1669	172858.29	57220.18
1670	172828.51	57164.27
1671	172817.56	57128.87
1672	172813.07	57068.64
1673	172814.6	57008.31
1674	172818.83	56977.27
1675	172820.35	56965.89
1676	172826.19	56925.13
1677	172833.12	56886.9
1678	172833.77	56866.06
1679	172834.22	56840.36
1680	172835.09	56813.55
1681	172823.05	56738.73
1682	172809.43	56650.64
1683	172802.74	56597.45
1684	172797.79	56562.65
1685	172801.22	56499.58
1686	172809.9	56455.57
1687	172814.07	56435.07
1688	172833.11	56374.96
1689	172842.9	56309.03
1690	172841.02	56226.85

1691	172832.74	56171.12
1692	172822.15	56132.32
1693	172818.13	56119.77
1694	172812.63	56034.71
1695	172791.71	55987.68
1696	172769.88	55943.64
1697	172766.28	55892.31
1698	172779.05	55849.83
1699	172790.63	55791.15
1700	172807.2	55756.01
1701	172893.38	55687.29
1702	172976.11	55619.9
1703	173047.12	55546.73
1704	173083.96	55482.32
1705	173120.67	55401.75
1706	173163.21	55341.64
1707	173214.77	55294.88
1708	173254.15	55267.07
1709	173294.98	55251
1710	173352.66	55230.62
1711	173416.46	55189.69
1712	173484.98	55141.44
1713	173545.42	55115.11
1714	173586.62	55107.89
1715	173633	55068.32
1716	173693.39	55017.15
1717	173762.35	54942.52
1718	173827.86	54894.27
1719	173908.87	54857.76
1720	174013.5	54824.22
1721	174059.2	54816.97

1722	174095.71	54817.08
1723	174145.18	54817.15
1724	174199.27	54818.76
1725	174262.87	54833.56
1726	174352.06	54849.84
1727	174428.49	54872.04
1728	174449.58	54874.59
1729	174498.83	54880.96
1730	174650.31	54891.53
1731	174673.38	54893.67
1732	174949.46	54920.05
1733	175122.73	54926.27
1734	175183.77	54927.26
1735	175327.88	54929.61
1736	175438.64	54923.98
1737	175518.35	54916.83
1738	175617.95	54906.78
1739	175840.14	54874.95
1740	175856.09	54873.39
1741	175912.38	54867.78
1742	175977.94	54857.63
1743	176205.79	54817.01
1744	176459.8	54768.45
1745	176509.41	54758.96
1746	176683.5	54724.16
1747	176914.65	54679.17
1748	177072.5	54651.61
1749	177194.7	54631.27
1750	177245.84	54622.59
1751	177290.91	54624.2
1752	177346.73	54656.28

1753	177394.46	54673.84
1754	177466.39	54708.87
1755	177557.6	54750.1
1756	177634.78	54803.18
1757	177676.44	54831.33
1758	177778.3	54900.89
1759	177922.23	54983.81
1760	177948.33	54998.54
1761	178152.88	55133.93
1762	178318.94	55219.67
1763	178568.89	55303.77
1764	178737.65	55358.65
1765	178807.99	55391.21
1766	178996.34	55423.89
1767	179128.91	55437.63
1768	179275.97	55463.41
1769	179497.34	55484.15
1770	179564.86	55484.17
1771	179677.43	55485.92
1772	179756.93	55485.99
1773	179842.01	55475.76
1774	179890.85	55471.35
1775	179955.61	55465.3
1776	180026.81	55458.79
1777	180164.92	55436.62
1778	180252.81	55421.78
1779	180296.52	55414.44
1780	180400.39	55399.15
1781	180475.41	55399.19
1782	180527.9	55399.23
1783	180574.95	55424.95

1784	180618.23	55455.83
1785	180666.57	55500.35
1786	180716.38	55556.87
1787	180787.84	55640.73
1788	180826.68	55697.26
1789	180842.09	55719.58
1790	180917.27	55784.68
1791	181018.8	55870.35
1792	181147.17	55976.62
1793	181193.88	56030.11
1794	181218.54	56058.76
1795	181267.82	56089.64
1796	181308.25	56087.98
1797	181357.41	56079.46
1798	181421.33	56065.76
1799	181463.8	56052.13
1800	181534.01	56045.33
1801	181603.23	56038.47
1802	181747.77	55990.66
1803	181886.3	55954.83
1804	181933.96	55946.24
1805	181998.75	55953.13
1806	182062.17	55975.52
1807	182146.67	55999.49
1808	182251.72	56037.2
1809	182339.42	56066.41
1810	182402.35	56076.7
1811	182461.41	56102.47
1812	182546.68	56157.29
1813	182653.34	56234.36
1814	182689.88	56259.69

1815	182787.21	56328.62
1816	182909.74	56426.31
1817	183018.86	56477.67
1818	183124.22	56510.23
1819	183243.27	56536.05
1820	183299.41	56551.55
1821	183365.12	56580.63
1822	183445.66	56630.39
1823	183483.58	56652.64
1824	183520.99	56674.94
1825	183600.04	56700.65
1826	183661.84	56719.53
1827	183708.54	56724.72
1828	183792.94	56709.34
1829	183866.24	56680.32
1830	183936.06	56615.27
1831	183993.75	56558.84
1832	184020.92	56526.43
1833	184035.21	56509.16
1834	184100.2	56423.66
1835	184192.84	56329.5
1836	184232.93	56295.33
1837	184275.02	56273.12
1838	184311.13	56263.6
1839	184333.9	56257.78
1840	184417.26	56254.36
1841	184487.41	56245.85
1842	184584.35	56244.22
1843	184660.93	56233.94
1844	184747.02	56211.77
1845	184861.63	56153.64

1846	184927.87	56110.33
1847	184948.32	56097.23
1848	184997.07	56042.47
1849	185033.27	55962.03
1850	185052.96	55881.61
1851	185073.68	55814.17
1852	185082.47	55784
1853	185118.53	55652.19
1854	185133.65	55570.05
1855	185139.36	55465.63
1856	185155.1	55313.32
1857	185159.06	55202.75
1858	185160.27	55159.17
1859	185164.44	55102.78
1860	185171.99	55006.83
1861	185171.66	54864.77
1862	185173.38	54724.4
1863	185166.17	54609.66
1864	185154.65	54524.05
1865	185130.61	54462.42
1866	185109.87	54395.63
1867	185103.05	54327.19
1868	185106.52	54241.29
1869	185106.62	54219.35
1870	185111.47	54154.96
1871	185114.47	54106.35
1872	185125.03	54010.5
1873	185136.75	53894.08
1874	185129.25	53772.49
1875	185123.71	53710.87
1876	185136.45	53680.05

1877	185173.05	53633.92
1878	185223.97	53558.62
1879	185277.22	53467.93
1880	185313.21	53394.3
1881	185368.96	53327.58
1882	185454.22	53248.9
1883	185501.55	53183.9
1884	185558.26	53079.48
1885	185611.32	53007.6
1886	185684.72	52932.28
1887	185759.4	52863.94
1888	185782.07	52831.33
1889	185780.73	52798.87
1890	185761.69	52761.15
1891	185730.34	52716.65
1892	185691.66	52687.53
1893	185652.3	52678.96
1894	185596.59	52661.77
1895	185519.67	52627.5
1896	185474.04	52600.08
1897	185419.85	52582.94
1898	185359.14	52565.78
1899	185327.06	52564.07
1900	185301.89	52560.04
1901	185251.07	52551.98
1902	185177.57	52539.97
1903	185118.57	52527.93
1904	185049.5	52514.18
1905	184955.32	52461.06
1906	184897.91	52426.76
1907	184877.08	52406.71

1908	184866.64	52395.96
1909	184859.23	52374.04
1910	184847.39	52341.15
1911	184842.14	52262.44
1912	184843.82	52193.99
1913	184846.08	52115.17
1914	184866.28	52046.71
1915	184889.45	51990.25
1916	184904.5	51918.37
1917	184905.34	51817.33
1918	184894.54	51760.89
1919	184895.9	51721.51
1920	184898.65	51666.65
1921	184901.03	51615.35
1922	184886.77	51584.5
1923	184855.43	51552.01
1924	184818.87	51514.16
1925	184764.06	51457.8
1926	184738.46	51431.26
1927	184722.26	51413.95
1928	184651.18	51339.55
1929	184602.13	51277.84
1930	184581.6	51252.17
1931	184572.55	51214.52
1932	184571.43	51175.21
1933	184577.96	51115.24
1934	184570.48	51091.29
1935	184527.85	51075.89
1936	184461.62	51070.62
1937	184417.05	51056.92
1938	184347.09	51008.98

1939	184266.82	50954.13
1940	184204.11	50912.25
1941	184200.01	50909.58
1942	184155.93	50895.86
1943	184080.24	50866.7
1944	184015.2	50817.02
1945	183988.81	50796.16
1946	183936.15	50755.36
1947	183925.63	50742.32
1948	183898.24	50709.07
1949	183880.78	50649.2
1950	183875.15	50621.8
1951	183833.52	50594.39
1952	183774.48	50556.7
1953	183760.94	50518.99
1954	183743.89	50469.35
1955	183706.49	50411.08
1956	183677.73	50355.9
1957	183664.05	50327.15
1958	183634.28	50272.37
1959	183576.38	50226.15
1960	183491.39	50177.94
1961	183477.06	50169.54
1962	183380.79	50126.7
1963	183318.59	50109.57
1964	183284.7	50088.46
1965	183274.95	50082.14
1966	183248.85	50030.73
1967	183236.66	49965.68
1968	183208.14	49892.09
1969	183188.82	49823.58

1970	183183.56	49768.81
1971	183179.75	49700.34
1972	183188.3	49628.41
1973	183196.21	49577.62
1974	183201.71	49541.13
1975	183208.45	49486.13
1976	183213.22	49443.55
1977	183228.33	49361.44
1978	183232.7	49321.9
1979	183235.35	49301.46
1980	183224.54	49244.95
1981	183222.05	49196.54
1982	183221.15	49174.77
1983	183231.48	49085.78
1984	183237.71	48945.38
1985	183230.39	48876.22
1986	183226.64	48846.11
1987	183214.7	48798.81
1988	183206.75	48763.93
1989	183181.98	48659.47
1990	183164.59	48589.26
1991	183150.92	48500.26
1992	183147.18	48409.55
1993	183147.09	48370.76
1994	183147.31	48315.35
1995	183148.27	48265.74
1996	183150.65	48238.22
1997	183154.75	48192.27
1998	183161.98	48112.46
1999	183177.23	47948.38
2000	183178.3	47937.72

2001	183225.39	47782.05
2002	183262.25	47693.33
2003	183278.17	47654.66
2004	183282.71	47644
2005	183324.1	47556.06
2006	183360.91	47478.07
2007	183366.4	47465.99
2008	183412.43	47369.45
2009	183538.08	47227.06
2010	183624.03	47165.46
2011	183670.93	47138.32
2012	183738.34	47099.51
2013	183833.17	47046.71
2014	183960	46993.91
2015	184008.57	46971.3
2016	184011.99	46969.62
2017	184055.65	46949.19
2018	184066.46	46944.13
2019	184111.21	46926.07
2020	184217.96	46883.6
2021	184011.18	46293.39
2022	181514.76	43428.32
2023	177412.65	40826.66
2024	175302.07	38779.71
2025	175198.31	38188.68
2026	175297.52	37283.91
2027	175535.98	36851.65
2028	175293.62	36374.01
2029	174900.91	36197.97
2030	174969.96	35739.03
2031	174827.44	35413.91

2032	174402.53	35069.35
2033	174362.72	34618.48
2034	174677.16	34128.61
2035	175081.19	33895.23
2036	175166.75	33448.4
2037	175390.07	33016.52
2038	174947.57	32412.99
2039	174822.06	31779.12
2040	175028.64	30798.9
2041	174559.84	30104.09
2042	174453.74	29751.22
2043	174300.05	29400.12
2044	175010.81	28460.13
2045	175358.33	28183.64
2046	175376.58	27941.43
2047	175123.17	27578.07
2048	175112.45	26555.6
2049	174785.04	26437.87
2050	174284	26580.88
2051	174032.6	26321.12
2052	173980.6	26153.66
2053	173968.91	25590.98
2054	173706.99	25241.23
2055	173665.22	24998.65
2056	173403.21	24725.22
2057	173629.01	24312.28
2058	173536.84	23743.31
2059	173365.74	23451.65
2060	173308.09	22857.42
2061	173104.16	22549.36
2062	173271.88	22374.55

2063	173731.36	22113.6
2064	174124.74	22102.16
2065	174491.7	21864.89
2066	174140.23	21439.97
2067	173976.38	21044.41
2068	173661.15	20954
2069	173009.37	21137.28
2070	172742.12	20993.81
2071	172708.27	20748.17
2072	172754.69	20391.49
2073	172740.7	19756.41
2074	172576.29	19462.72
2075	172108.05	19233.09
2076	172105.27	18944.7
2077	171891.04	18526.74
2078	171611.09	18382.99
2079	171563.83	17801.92
2080	171686.27	17453.92
2081	172686.4	17299.34
2082	173346	17326.4
2083	174161.8	17251.3
2084	174347.7	16871.93
2085	174986.23	16910.24
2086	175396.88	17331.11
2087	175783.21	17232.98
2088	176333.01	17187.09
2089	176663.8	16979.1
2090	177324.33	16729.9
2091	178410.74	16479.78
2092	178754.15	16293.42
2093	179155.96	16300.71

2094	179519.49	16711.45
2095	180014.69	16681.85
2096	180229.93	16743.53
2097	180443.91	16882.01
2098	180883.32	16648.76
2099	181381.44	16321.55
2100	181687.59	16347.67
2101	181976.59	16545.58
2102	182050.75	16790.54
2103	182099.73	17039
2104	182218	17352.08
2105	182329.48	17402.82
2106	182665.13	17367.07
2107	182947.81	17272.29
2108	183178.88	17061.82
2109	183410.52	16723.78
2110	183485.77	16474.57
2111	183537.42	16461.47
2112	183722.42	16541.47
2113	184086.6	16728.63
2114	184215.66	16898.18
2115	184385.38	17191.09
2116	184533.06	17260.19
2117	184659.47	17192.55
2118	184852.58	17058.56
2119	185035.55	17028.79
2120	185106.32	17024.14
2121	185370.71	17111.67
2122	185463.08	17144.41
2123	185597.58	17296.03
2124	185719.03	17514.75

2125	185855.12	17860.74
2126	186056.8	18344.39
2127	186144.05	18461.26
2128	186433.51	18840.36
2129	186809.06	19246.79
2130	187256.26	19684.56
2131	187587.29	20078.25
2132	188047.16	20472.24
2133	188411.99	20659.63
2134	188656.84	20751.83
2135	188931.6	20989.14
2136	189143.58	21209.36
2137	189438.74	21354.72
2138	189548.11	21636.02
2139	189653.24	21756.42
2140	189641.81	22033.25
2141	189744.06	22319.6
2142	189789.49	22374.43
2143	189928.89	22823.87
2144	190058.14	23006.91
2145	190049.95	23126.8
2146	189960.05	23307.13
2147	189930.71	23431.7
2148	189993.27	23651.94
2149	190087.06	23842.56
2150	190290.4	23954.94
2151	190431.92	23934.28
2152	190498.92	23988.91
2153	190646.01	24168.39
2154	190709.04	24298.37
2155	190840.32	24364.49

2156	190884.6	24395.43
2157	190901.65	24471.69
2158	190919.56	24629.38
2159	190950.19	24689.84
2160	191099.1	24797.13
2161	191226.61	24866.95
2162	191279.34	24935.29
2163	191327.18	25034.67
2164	191441.01	25231.72
2165	191522.45	25307.75
2166	191624.91	25324.66
2167	191770.7	25321.7
2168	192049.01	25327.04
2169	192137.56	25296.59
2170	192294.02	25174.43
2171	192436.18	25174.9
2172	192753.1	25185.94
2173	193038.7	25148.44
2174	193344.18	25047.63
2175	193679.62	24865.31
2176	193949.02	24614.38
2177	194219.35	24476.75
2178	194565.79	24367.88
2179	194859.52	24339.01
2180	195167.4	24427.03
2181	195356.94	24433.03
2182	195533.64	24383.39
2183	195743.45	24249.39
2184	195851.42	24212.78
2185	196185.63	24121.51
2186	196434.59	24067.58

2187	196559.73	24086.85
2188	196676.41	24082.49
2189	196885.76	24007.69
2190	197249.11	23988.85
2191	197505.17	24046.69
2192	197689.38	24133.31
2193	197912.45	24327.38
2194	198205.63	24354.83
2195	198460.94	24446.81
2196	198639.55	24599.44
2197	198817.83	24534.18
2198	198922.49	24534.65
2199	199165.44	24575.17
2200	199224.82	24592.9
2201	199232.18	24629.93
2202	199193.25	24876.06
2203	199232.43	25058.49
2204	199298.36	25181.85
2205	199447.85	25342.3
2206	199602.52	25418.34
2207	199647.06	25419.74
2208	199684.03	25389.25
2209	199729	25269.78
2210	199771.77	25226.82
2211	199899.09	25157.36
2212	200051.64	25044.19
2213	200229.37	24893.06
2214	200469.93	24791.15
2215	200663.48	24815.33
2216	200770.08	24726.65
2217	200881.26	24623.26

2218	200987.86	24575.52
2219	201399.91	24433.76
2220	201801.34	24318.66
2221	202008.9	24274.06
2222	202246.86	24277.13
2223	202522.17	24309.6
2224	202757.57	24245.45
2225	202888.22	24251.9
2226	203060.39	24285.94
2227	203217.75	24258.15
2228	203336.51	24204.68
2229	203747.79	24004.61
2230	203853.54	23938.41
2231	204083.67	23738.69
2232	204383.43	23556.24
2233	204630.45	23414.19
2234	204833.19	23347.08
2235	205040.08	23293.94
2236	205238.44	23231.79
2237	205356.44	23151.64
2238	205533.1	22978.62
2239	205751.81	22833.39
2240	205917.74	22704.55
2241	205973.52	22643.06
2242	206088.75	22469.61
2243	206324.2	22363.79
2244	206516.17	22281.6
2245	206783.58	22151.66
2246	206978.29	22070.33
2247	207242.47	21922.11
2248	207374.1	21848.07

2249	207443.81	21832.29
2250	207699.89	21912.7
2251	207802.87	21937.12
2252	207970.75	22088.59
2253	208153.45	22246.17
2254	208309.78	22332.29
2255	208408.34	22415.32
2256	208445.64	22474.48
2257	208453.2	22598.12
2258	208427.72	22756.35
2259	208374.26	22881.75
2260	208371.35	22944.68
2261	208398.47	23103.2
2262	208424.77	23356.57
2263	208450.93	23745.67
2264	208474.38	23939.25
2265	208559.61	24536.8
2266	208597.93	24811.12
2267	208597.05	24896.5
2268	208550.45	25013.35
2269	208534.11	25089.41
2270	208590.4	25357.76
2271	208675.06	25635.69
2272	208800.57	25766.95
2273	208839.56	25806.84
2274	208918.98	26122.09
2275	208954.23	26374.88
2276	208950.9	26600.85
2277	208929.33	26896.8
2278	208885.39	27146.41
2279	208780.18	27368.21

2280	208663.84	27544.29
2281	208635.87	27665.37
2282	208635.81	27756.31
2283	208665.62	27897.85
2284	208608.42	27986.45
2285	208466.54	28125.42
2286	208422.51	28285.17
2287	208349.61	28461.95
2288	208244.97	28635.9
2289	208089.34	28799.54
2290	207983.83	28902.74
2291	207955.64	28974.99
2292	207896.05	29166.94
2293	207574.59	29574.25
2294	207327.35	29860.98
2295	207001.79	30023.67
2296	206788.79	30138.13
2297	206732.44	30237.86
2298	206667.99	30493.12
2299	206594.25	30722.95
2300	206417.29	30963.18
2301	206041.63	31252.96
2302	205857.41	31425.68
2303	205743.35	31572.97
2304	205626.59	31762.57
2305	205531.19	31869.38
2306	205341.43	31939.89
2307	205006.7	32189.6
2308	204970.8	32230.03
2309	204971.32	32276.98
2310	204994.42	32344.73

2311	205011.22	32389.53
2312	204997.98	32446.75
2313	205051.65	32556.4
2314	205144.34	32730.87
2315	205284.02	32952.26
2316	205483.11	33200.78
2317	205633.58	33385.96
2318	205739.41	33540.73
2319	205842.76	33670.48
2320	205885.42	33762.81
2321	205886.54	33967.53
2322	205887.7	34125.04
2323	205902.9	34254.16
2324	205963.81	34403.75
2325	205986.02	34485.01
2326	205985.76	34590.63
2327	205964.42	34804.2
2328	205926.29	34952.13
2329	205932.25	34971.33
2330	206002.54	35004.13
2331	206107.1	35020.67
2332	206291.54	35038.55
2333	206398.64	35076.15
2334	206639.3	35199.37
2335	206812.13	35285.62
2336	207052.51	35379.78
2337	207251.46	35478.76
2338	207665.41	35722.02
2339	207947.04	35898.65
2340	208104.27	36013.65
2341	208251.03	36136.8

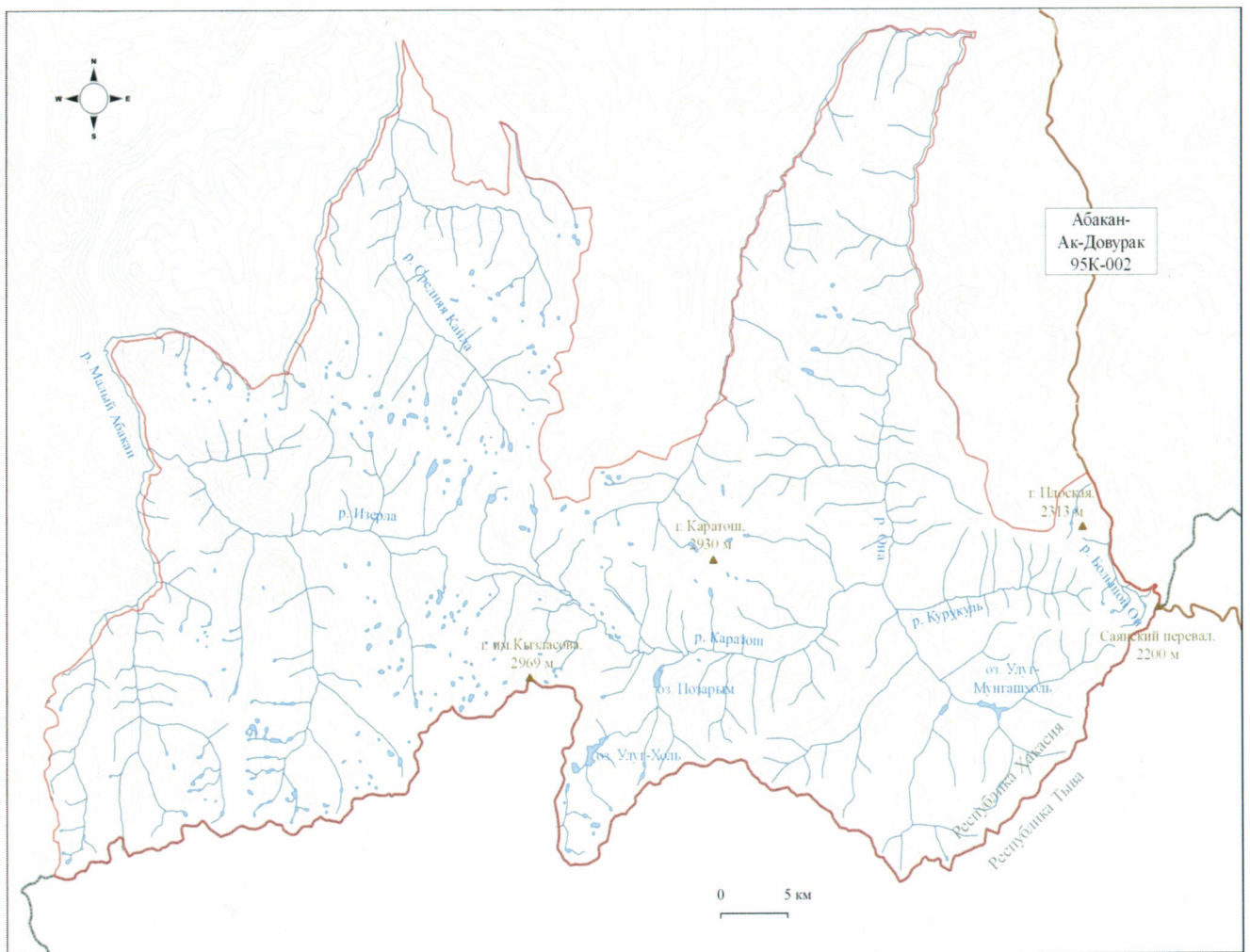
2342	208345.64	36191.81
2343	208483.31	36214.08
2344	208544.89	36237.73
2345	208628.5	36319.02
2346	208783.77	36451.4
2347	208917.97	36555.58
2348	209119.51	36663.9
2349	209344.74	36732.13
2350	209627.57	36900.83
2351	209951.31	36981.92
2352	210211.35	37048.1
2353	210402.74	37135.21
2354	210626.04	37304.93
2355	210805.48	37443.66
2356	210956.18	37478.42
2357	211165.29	37497.96
2358	211291.29	37535.13
2359	211407.63	37590.33
2360	211567.76	37602.67
2361	211664.55	37569.96
2362	211833.64	37497.63
2363	212094.11	37454.56
2364	212193.28	37449.46
2365	212312.76	37494.83
2366	212520.38	37593.37
2367	212723.93	37559.66
2368	212827.91	37525.54
2369	212900.47	37534.65
2370	213040.99	37637.04
2371	213181	37648.82
2372	213394.53	37612.81

2373	213599.14	37578.95
2374	213765.54	37540.35
2375	213885.72	37494.43
2376	214077.3	37386.7
2377	214198.52	37342.57
2378	214316.62	37350.06
2379	214477.17	37397.18
2380	214671.21	37469.45
2381	214818.64	37533.35
2382	214971.16	37601.9
2383	215081.48	37663.54
2384	215128.7	37705.32
2385	215156.92	37794.87
2386	215203.56	37889.45
2387	215270.41	37906.52
2388	215470.9	37942.61
2389	215680.08	37976.51
2390	215781.05	38020.7
2391	215928.61	38084.69
2392	216032.95	38106.26
2393	216245.45	38113.57
2394	216442.4	38114.27
2395	216600.88	38115.6
2396	216724.81	38132.43
2397	216814.13	38160.09
2398	216934.8	38220.3
2399	217008.06	38250.34
2400	217143.77	38257.23
2401	217245.54	38281.82
2402	217391.67	38359.98
2403	217456.58	38403.62

2404	217492.13	38479.12
2405	217548.32	38600.32
2406	217603.66	38696.56
2407	217651.52	38782.29
2408	217688.13	38863.81
2409	217733.18	38960.15
2410	217802.92	39044.7
2411	217861.63	39094.28
2412	217923.53	39130.44
2413	217990.32	39146.35
2414	218102.56	39151.94
2415	218201.44	39168.02
2416	218363.12	39222.64
2417	218512.92	39340.08
2418	218595.1	39449.13
2419	218670.88	39515.07
1	218818.07	39581.98

Приложение № 2
к Положению
о государственном
природном заказнике
федерального значения
«Позарым имени В.М. Зими́на»,
утвержденному приказом
Министерства природных
ресурсов и экологии
Российской Федерации
от 07.02.2023 № 64

**КАРТА-СХЕМА ГРАНИЦ ТЕРРИТОРИИ
ГОСУДАРСТВЕННОГО ПРИРОДНОГО ЗАКАЗНИКА
ФЕДЕРАЛЬНОГО ЗНАЧЕНИЯ «ПОЗАРЫМ ИМЕНИ В.М. ЗИМИНА»**



Условное обозначение:

- - границы государственного природного заказника федерального значения «Позарым имени В.М. Зими́на».