



МИНИСТЕРСТВО ПРИРОДНЫХ РЕСУРСОВ И ЭКОЛОГИИ  
РОССИЙСКОЙ ФЕДЕРАЦИИ  
(Минприроды России)

П Р И К А З

г. МОСКВА

14.06.2022

№ 405



МИНИСТЕРСТВО ЮСТИЦИИ РОССИЙСКОЙ ФЕДЕРАЦИИ

**ЗАРЕГИСТРИРОВАНО**

Регистрационный № 70262

от "28" сентября 2022.

**Об утверждении Положения о государственном природном заказнике  
федерального значения «Сурский»**

На основании подпункта 5.2.69 пункта 5 Положения о Министерстве природных ресурсов и экологии Российской Федерации, утвержденного постановлением Правительства Российской Федерации от 11.11.2015 № 1219 (Собрание законодательства Российской Федерации, 2015, № 47, ст. 6586),  
п р и к а з ы в а ю:

утвердить прилагаемое к настоящему приказу Положение о государственном природном заказнике федерального значения «Сурский».

Министр

А.А. Козлов

Утверждено  
приказом Минприроды России  
от 14.06.2022 № 405

**ПОЛОЖЕНИЕ  
О ГОСУДАРСТВЕННОМ ПРИРОДНОМ ЗАКАЗНИКЕ  
ФЕДЕРАЛЬНОГО ЗНАЧЕНИЯ  
«СУРСКИЙ»**

**I. ОБЩИЕ ПОЛОЖЕНИЯ**

1. Настоящее Положение разработано в соответствии с Федеральным законом от 10.01.2002 № 7-ФЗ «Об охране окружающей среды» (Собрание законодательства Российской Федерации, 2002, № 2, ст. 133; 2022, № 13, ст. 1960), Федеральным законом от 14.03.1995 № 33-ФЗ «Об особо охраняемых природных территориях» (Собрание законодательства Российской Федерации, 1995, № 12, ст. 1024; 2022, № 27, ст. 4592), Лесным кодексом Российской Федерации (Собрание законодательства Российской Федерации, 2006, № 50, ст. 5278; 2022, № 1, ст. 14), Земельным кодексом Российской Федерации (Собрание законодательства Российской Федерации, 2001, № 44, ст. 4147; 2022, № 29, ст. 5283), Водным кодексом Российской Федерации (Собрание законодательства Российской Федерации, 2006, № 23, ст. 2381; 2022, № 18, ст. 3008), Градостроительным кодексом Российской Федерации (Собрание законодательства Российской Федерации, 2005, № 1, ст. 16; 2022, № 29, ст. 5317), Федеральным законом от 24.04.1995 № 52-ФЗ «О животном мире» (Собрание законодательства Российской Федерации, 1995, № 17, ст. 1462; 2021, № 24, ст. 4188), Федеральным законом от 20.12.2004 № 166-ФЗ «О рыболовстве и сохранении водных биологических ресурсов» (Собрание законодательства Российской Федерации, 2004, № 52, ст. 5270; 2022, № 27, ст. 4630), Федеральным законом от 24.07.2009 № 209-ФЗ «Об охоте и о сохранении охотничьих ресурсов и о внесении изменений в отдельные законодательные акты Российской Федерации» (Собрание законодательства Российской Федерации, 2009, № 30, ст. 3735; 2021, № 24, ст. 4188), Федеральным законом от 25.12.2018 № 475-ФЗ «О любительском рыболовстве и о внесении изменений в отдельные законодательные акты Российской Федерации» (Собрание законодательства Российской Федерации, 2018, № 53, ст. 8401).

2. Государственный природный заказник федерального значения «Сурский» (далее – заказник) создан приказом Главохоты РСФСР от 28.01.1985 № 39 «Об образовании государственного республиканского зоологического заказника «Сурский» в Ульяновской области».

3. Заказник расположен на территории Сурского района Ульяновской области.

Общая площадь территории заказника составляет 22 200 га.

Сведения о границах территории заказника представлены в приложении № 1 к настоящему Положению и внесены в Единый государственный реестр недвижимости (реестровый номер 73:17-9.1). Карта-схема границ территории заказника представлена в приложении № 2 к настоящему Положению.

4. Заказник имеет биологический (ботанический и зоологический) профиль и создан в целях сохранения и восстановления редких и находящихся под угрозой исчезновения объектов животного и растительного мира, в том числе ценных видов в хозяйственном, научном и культурном отношении.

5. Заказник образован без ограничения срока действия и без изъятия у собственников, владельцев и пользователей земельных участков.

6. Заказник отнесен распоряжением Правительства Российской Федерации от 31.12.2008 № 2055-р (Собрание законодательства Российской Федерации, 2009 № 3, ст. 425) к ведению Минприроды России.

7. Границы и особенности режима особой охраны территории заказника учитываются при разработке планов и перспектив экономического и социального развития, лесохозяйственных регламентов и проектов освоения лесов, подготовке документов территориального планирования, проведении лесоустройства и инвентаризации земель.

## II. ЗАДАЧИ ЗАКАЗНИКА

8. На заказник возлагаются следующие задачи:

- 1) сохранение природных комплексов (ландшафтов);
- 2) сохранение и восстановление редких и находящихся под угрозой исчезновения объектов животного мира;
- 3) сохранение среды обитания и путей миграции объектов животного мира;
- 4) осуществление государственного экологического мониторинга (государственного мониторинга окружающей среды);
- 5) проведение научных исследований;
- 6) экологическое просвещение и развитие познавательного туризма.

9. Управление заказником, а также выполнение задач, возложенных на заказник, осуществляет федеральное государственное бюджетное учреждение «Национальный парк «Сенгилеевские горы» (далее – Учреждение).

## III. РЕЖИМ ОСОБОЙ ОХРАНЫ ТЕРРИТОРИИ ЗАКАЗНИКА

10. На территории заказника запрещается любая деятельность, если она противоречит целям создания заказника, указанным в пункте 4 настоящего Положения, или причиняет вред его природным комплексам и их компонентам, в том числе:

- 1) промысловая, любительская и спортивная охота;
- 2) промышленное рыболовство, рыболовство в целях аквакультуры (рыбоводства);

3) любительское рыболовство (за исключением осуществления любительского рыболовства в границах населенных пунктов, включенных в состав заказника);

4) аквакультура (рыбоводство);

5) нахождение с огнестрельным, пневматическим и метательным оружием, капканами и другими орудиями охоты, а также с орудиями добычи (вылова) водных биологических ресурсов, с добытыми объектами животного мира (в том числе отнесенными к водным биологическим ресурсам) и полученной из них продукцией, за исключением случаев, связанных с проведением уполномоченными должностными лицами Учреждения мероприятий по федеральному государственному контролю (надзору) в области охраны и использования особо охраняемых природных территорий, федеральному государственному контролю (надзору) в области охраны, воспроизводства и использования объектов животного мира и среды их обитания, федеральному государственному охотничьему контролю (надзору), осуществлением любительского рыболовства в соответствии с настоящим Положением, а также с проведением научно-исследовательских работ;

6) разведка и разработка полезных ископаемых, а также выполнение иных работ, связанных с использованием недрами;

7) деятельность, влекущая за собой нарушение почвенного покрова, а также нарушение выходов минералов и геологических обнажений горных пород (за исключением данной деятельности в границах населенных пунктов, включенных в состав заказника, а также на земельных участках сельскохозяйственного назначения, используемых их собственниками и пользователями для производства сельскохозяйственной продукции);

8) деятельность, влекущая за собой изменения гидрологического режима земель и водных объектов;

9) заготовка живицы;

10) проведение сплошных рубок лесных насаждений, за исключением сплошных санитарных рубок, рубок, связанных с тушением лесных пожаров, в том числе с созданием противопожарных разрывов, и рубок, связанных со строительством, реконструкцией и эксплуатацией линейных объектов;

11) заготовка древесины, за исключением заготовки гражданами древесины для собственных нужд;

12) заготовка и сбор недревесных лесных ресурсов, заготовка пищевых лесных ресурсов и сбор лекарственных растений (за исключением заготовки и сбора дикорастущих плодов, ягод, орехов, грибов, других пригодных для употребления в пищу лесных ресурсов (пищевых лесных ресурсов), а также иных недревесных лесных ресурсов гражданами для собственных нужд);

13) сплав древесины по водотокам и водоемам;

14) транзитный прогон и выпас домашних животных (за исключением данной деятельности в границах населенных пунктов, включенных в состав заказника, а также выпаса сельскохозяйственных животных на земельных участках сельскохозяйственного назначения, используемых их собственниками и пользователями для производства сельскохозяйственной продукции);

- 15) размещение ульев и пасек без согласования с Учреждением;
- 16) распашка земель и сенокосение, за исключением данной деятельности в целях обеспечения пожарной безопасности, в границах населенных пунктов, включенных в состав заказника, а также на земельных участках сельскохозяйственного назначения, используемых их собственниками и пользователями для производства сельскохозяйственной продукции;
- 17) размещение складов горюче-смазочных материалов и мойка транспортных средств в водоохраных зонах;
- 18) строительство, реконструкция и капитальный ремонт объектов капитального строительства, не связанных с выполнением задач, возложенных на заказник, за исключением данной деятельности в границах населенных пунктов, включенных в состав заказника, а также на земельных участках сельскохозяйственного назначения, используемых их собственниками и пользователями для производства сельскохозяйственной продукции;
- 19) взрывные работы, за исключением взрывных работ в целях локализации и ликвидации лесных пожаров;
- 20) пускание палов и выжигание растительности, за исключением противопожарных мероприятий, осуществляемых Учреждением или по согласованию с Учреждением;
- 21) интродукция живых организмов в целях их акклиматизации;
- 22) предоставление земельных участков для ведения садоводства и огородничества, строительства гаражей для собственных нужд или индивидуального жилищного строительства (за исключением предоставления земельных участков для ведения садоводства и огородничества, строительства гаражей для собственных нужд или индивидуального жилищного строительства, расположенных на территориях населенных пунктов, указанных в статье 3.1 Федерального закона от 14.03.1995 № 33-ФЗ «Об особо охраняемых природных территориях»<sup>1</sup>);
- 23) складирование и применение ядохимикатов, минеральных удобрений и химических средств защиты растений, стимуляторов роста, использование токсичных химических препаратов для охраны и защиты лесов, в том числе в научных целях;
- 24) создание скотомогильников (биотермических ям), объектов размещения отходов производства и потребления, радиоактивных, химических, взрывчатых, токсичных, отравляющих и ядовитых веществ;
- 25) движение и стоянка механизированных и иных транспортных средств вне дорог общего пользования и вне мест, специально предусмотренных Учреждением для этих целей (за исключением данной деятельности в границах населенных пунктов, включенных в состав заказника);
- 26) движение и стоянка судов и иных плавучих средств вне водных путей общего пользования и вне мест, специально предусмотренных Учреждением для этих целей;

---

<sup>1</sup> Статья 3.1 Федерального закона от 14.03.1995 № 33-ФЗ «Об особо охраняемых природных территориях» (Собрание законодательства Российской Федерации, 1995, № 12, ст. 1024; 2021, № 1, ст. 44).

27) сбор зоологических, ботанических и минералогических образцов и коллекций без согласования перечня, количества, сроков, способов и мест сбора указанных объектов с Учреждением или Минприроды России;

28) нахождение с собаками, содержание собак без привязи, вне вольеров или иных сооружений, ограничивающих зону их передвижения, нагонка и натаска собак (за исключением данной деятельности в границах населенных пунктов, включенных в состав заказника, а также при проведении мероприятий по охране природных комплексов и объектов);

29) посадка летательных аппаратов на территорию заказника и высадка пассажиров из них без согласования с Учреждением или Минприроды России;

30) уничтожение и повреждение аншлагов, шлагбаумов, стенов, граничных столбов, информационных знаков и указателей, оборудованных экологических троп и мест отдыха, строений на территории заказника, а также имущества Учреждения, нанесение надписей и знаков на деревьях, валунах и обнажениях горных пород;

31) действия, ведущие к беспокойству диких животных, а также их привлечение и кормление посетителями;

32) деятельность, влекущая за собой нарушение условий обитания объектов растительного и животного мира;

33) организация массовых спортивных и зрелищных мероприятий, туристских стоянок и мест отдыха, разведение костров за пределами мест, специально предусмотренных Учреждением для этих целей.

11. На территории заказника хозяйственная деятельность осуществляется с соблюдением настоящего Положения и Требований по предотвращению гибели объектов животного мира при осуществлении производственных процессов, а также при эксплуатации транспортных магистралей, трубопроводов, линий связи и электропередачи<sup>2</sup>.

12. Виды разрешенного использования земельных участков, расположенных в границах заказника<sup>3</sup> (за исключением земельных участков, расположенных на территориях населенных пунктов, указанных в статье 3.1 Федерального закона от 14.03.1995 № 33-ФЗ «Об особо охраняемых природных территориях»):

1) основные виды разрешенного использования земельных участков:

- растениеводство (код 1.1);
- животноводство (код 1.7);
- обеспечение научной деятельности (код 3.9);
- природно-познавательный туризм (код 5.2);

<sup>2</sup> Постановление Правительства Российской Федерации от 13.08.1996 № 997 «Об утверждении Требований по предотвращению гибели объектов животного мира при осуществлении производственных процессов, а также при эксплуатации транспортных магистралей, трубопроводов, линий связи и электропередачи» (Собрание законодательства Российской Федерации, 1996, № 37, ст. 4290; 2008, № 12, ст. 1130).

<sup>3</sup> Приказ Росреестра от 10.11.2020 № П/0412 «Об утверждении классификатора видов разрешенного использования земельных участков» (зарегистрирован Минюстом России 15.12.2020, регистрационный № 61482) с изменениями, внесенными приказами Росреестра от 20.04.2021 № П/0166 (зарегистрирован Минюстом России 31.05.2021, регистрационный № 63717), от 30.07.2021 № П/0326 (зарегистрирован Минюстом России 27.08.2021, регистрационный № 64785), от 16.09.2021 № П/0414 (зарегистрирован Минюстом России 27.09.2021, регистрационный № 65154), от 23.06.2022 № П/0246 (зарегистрирован Минюстом России 02.08.2022, регистрационный № 69478).

- охрана природных территорий (код 9.1);
- водные объекты (код 11.0);
- гидротехнические сооружения (код 11.3);
- 2) вспомогательные виды разрешенного использования земельных участков:
  - выращивание зерновых и иных сельскохозяйственных культур (код 1.2);
  - овощеводство (код 1.3);
  - садоводство (код 1.5);
  - пчеловодство (код 1.12);
  - передвижное жилье (2.4);
  - связь (код 6.8);
  - историко-культурная деятельность (код 9.3);
  - заготовка древесины (код 10.1);
  - заготовка лесных ресурсов (код 10.3);
  - благоустройство территории (код 12.0.2).

13. Предельные (максимальные и (или) минимальные) параметры разрешенного строительства, реконструкции объектов капитального строительства на земельных участках в границах заказника, за исключением строительства, реконструкции объектов капитального строительства на территориях населенных пунктов, указанных в статье 3.1 Федерального закона от 14.03.1995 № 33-ФЗ «Об особо охраняемых природных территориях»:

1) минимальный отступ от границ земельных участков в целях определения мест допустимого размещения зданий, строений, сооружений, за пределами которых запрещено строительство зданий, строений, сооружений, составляет 5 метров;

2) предельное количество этажей зданий, строений, сооружений - не выше трех надземных этажей;

3) предельная высота зданий, строений, сооружений, в том числе смотровых вышек, составляет 25 метров;

4) максимальный процент застройки - не более 20 % от площади земельного участка.

14. Проектная документация объектов капитального строительства, строительство, реконструкцию которых предполагается осуществлять в границах заказника, за исключением объектов, обозначенных в перечне объектов социальной инфраструктуры, проектная документация на строительство, реконструкцию которых не является объектом государственной экологической экспертизы, утвержденном распоряжением Правительства Российской Федерации от 02.06.2021 № 1486-р (Собрание законодательства Российской Федерации, 2021, № 24, ст. 4532; № 45, ст. 7585), не относящихся в соответствии с законодательством в области охраны окружающей среды к объектам I, II категорий и строительство, реконструкцию которых предполагается осуществлять в населенных пунктах, указанных в статье 3.1 Федерального закона от 14.03.1995 № 33-ФЗ «Об особо охраняемых природных территориях», подлежит государственной экологической экспертизе федерального уровня<sup>4</sup>.

---

<sup>4</sup> Абзац второй подпункта 7.1 статьи 11 Федерального закона от 23.11.1995 № 174-ФЗ «Об экологической экспертизе» (Собрание законодательства Российской Федерации, 1995, № 48, ст. 4556; 2021, № 1, ст. 44).

15. Разрешение на строительство и реконструкцию объектов капитального строительства, планируемых в границах заказника, разрешение на ввод в эксплуатацию указанных объектов (за исключением строительства, реконструкции объектов капитального строительства на территориях населенных пунктов, указанных в статье 3.1 Федерального закона от 14.03.1995 № 33-ФЗ «Об особо охраняемых природных территориях»), выдаются Минприроды России<sup>5</sup>.

16. Решение о регулировании численности охотничьих ресурсов на территории заказника принимается Минприроды России<sup>6</sup>.

17. На территории заказника добыча (вылов) водных биологических ресурсов в научно-исследовательских и контрольных целях допускается в соответствии с законодательством Российской Федерации о рыболовстве и сохранении водных биологических ресурсов.

Результаты научных исследований, осуществляемых на территории заказника научными организациями при добыче (вылове) водных биологических ресурсов в научно-исследовательских и контрольных целях, представляются в Учреждение или Минприроды России.

18. Границы заказника обозначаются на местности специальными предупредительными и информационными знаками по периметру границ его территории.

#### IV. ГОСУДАРСТВЕННЫЙ КОНТРОЛЬ (НАДЗОР) В ОБЛАСТИ ОХРАНЫ И ИСПОЛЬЗОВАНИЯ ОСОБО ОХРАНЯЕМЫХ ПРИРОДНЫХ ТЕРРИТОРИЙ

19. На территории заказника федеральный государственный контроль (надзор) в области охраны и использования особо охраняемых природных территорий<sup>7</sup>, федеральный государственный контроль (надзор) в области охраны, воспроизводства и использования объектов животного мира и среды их обитания<sup>8</sup>, федеральный государственный охотничий контроль (надзор)<sup>9</sup> осуществляются должностными лицами Учреждения, являющимися государственными инспекторами в области охраны окружающей среды.

---

<sup>5</sup> Подпункт 5.17 пункта 5 Положения о Министерстве природных ресурсов и экологии Российской Федерации, утвержденного постановлением Правительства Российской Федерации от 11.11.2015 № 1219 (Собрание законодательства Российской Федерации, 2015, № 47, ст. 6586).

<sup>6</sup> Приказ Минприроды России от 13.01.2011 № 1 «Об утверждении Порядка принятия решения о регулировании численности охотничьих ресурсов и его формы» (зарегистрирован Минюстом России 16.02.2011, регистрационный № 19857) с изменениями, внесенными приказом Минприроды России от 03.08.2021 № 533 (зарегистрирован Минюстом России 30.11.2021, регистрационный № 66108; срок действия документа ограничен до 29.02.2028).

<sup>7</sup> Абзац второй пункта 3 Положения о федеральном государственном контроле (надзоре) в области охраны и использования особо охраняемых природных территорий, утвержденного постановлением Правительства Российской Федерации от 30.06.2021 № 1090 (Собрание законодательства Российской Федерации, 2021, № 28, ст. 5520).

<sup>8</sup> Подпункт «б» пункта 2 Положения о федеральном государственном контроле (надзоре) в области охраны, воспроизводства и использования объектов животного мира и среды их обитания, утвержденного постановлением Правительства Российской Федерации от 30.06.2021 № 1094 (Собрание законодательства Российской Федерации, 2021, № 28, ст. 5524).

<sup>9</sup> Подпункт «б» пункта 4 Положения о федеральном государственном охотничьем контроле (надзоре), утвержденного постановлением Правительства Российской Федерации от 30.06.2021 № 1065 (Собрание законодательства Российской Федерации, 2021, № 27, ст. 5441).



20. На землях заказника федеральный государственный лесной контроль (надзор) осуществляет Росприроднадзор<sup>10</sup>.

21. К охране территории заказника могут привлекаться сотрудники правоохранительных органов, а также общественные инспекции, сформированные общественными природоохранными организациями. Их рейды на территории заказника проводятся совместно с должностными лицами Учреждения, являющимися государственными инспекторами в области охраны окружающей среды.

---

<sup>10</sup> Подпункт «б» пункта 3 Положения о федеральном государственном лесном контроле (надзоре), утвержденного постановлением Правительства Российской Федерации от 30.06.2021 № 1098 (Собрание законодательства Российской Федерации, 2021, № 28, ст. 5528).

Приложение № 1  
к Положению о государственном  
природном заказнике  
федерального  
значения «Сурский»,  
утвержденному приказом  
Минприроды России  
от 14.06.2022 № 405

**СВЕДЕНИЯ О ГРАНИЦАХ ТЕРРИТОРИИ  
ГОСУДАРСТВЕННОГО ПРИРОДНОГО ЗАКАЗНИКА  
ФЕДЕРАЛЬНОГО ЗНАЧЕНИЯ  
«СУРСКИЙ»**  
(система координат МСК-73 зона 1)

Условное обозначение характерных точек границ	Координаты характерных точек границ, м	
	X	Y
1.	541854.75	1350139.29
2.	541865.81	1350153.35
3.	541914.67	1350221.68
4.	542082.17	1350456.18
5.	542383.26	1350884.91
6.	542564.79	1351148.88
7.	542689.58	1351153.19
8.	542720.07	1351245.65
9.	542757.6	1351360.09
10.	542793.13	1351472.59
11.	542826.98	1351576.73
12.	542860.1	1351679.02
13.	542897.24	1351791.37
14.	542930.72	1351896.23
15.	542979.66	1352053.43

17.	543116.55	1352469.97
18.	543160.31	1352604.77
19.	543194.83	1352706.56
20.	543232.01	1352808.36
21.	543264.76	1352915.46
22.	543293.97	1353013.72
23.	543324.95	1353111.97
24.	543356.81	1353219.97
25.	543391.34	1353331.49
26.	543407.76	1353336.52
27.	543425.86	1353330.89
28.	543797.82	1353217.31
29.	543885.45	1353192.53
30.	544045.61	1353147.38
31.	544097.83	1353147.38
32.	544199.63	1353151.8
33.	544300.53	1353155.34
34.	544398.17	1353158.41
35.	544414.72	1353171.98
36.	544654.97	1353412.31
37.	544396.07	1353507.73
38.	544381.95	1353515.5
39.	544381.97	1353517.38
40.	544611.56	1353877.81
41.	544613.99	1353877.24
42.	544618.84	1353885
43.	544798.41	1353833.05
44.	544794.6	1353933.62

45.	544621.96	1353977.06
46.	544259.09	1354068.88
47.	544089.73	1354107.83
48.	543944.99	1354146.22
49.	543255.88	1354320.61
50.	543255.96	1354330.43
51.	543224.15	1354338.54
52.	543223.77	1354471.12
53.	543258.38	1354510.87
54.	544174.44	1355355.06
55.	544449.47	1355604.64
56.	544530.41	1355679.37
57.	544601.12	1355743.58
58.	544673.39	1355811.89
59.	544753.74	1355885.85
60.	544829.39	1355956.42
61.	544943.43	1356063.11
62.	545016.76	1356130.86
63.	545092.41	1356200.31
64.	545263.29	1356360.55
65.	545415.48	1356514.81
66.	545668.3	1356827.58
67.	545714.46	1356883.28
68.	545765.45	1356950.04
69.	545816.45	1357016.8
70.	546015.32	1357253.55
71.	546379.75	1357129.22
72.	546659.6	1357038.4

73.	546673.89	1357033.02
74.	546912.91	1357351.39
75.	547192.55	1357846.35
76.	547293.92	1357989.78
77.	547350.26	1358091.68
78.	547369.96	1358165.22
79.	547330.81	1358467.35
80.	547298.26	1358713.52
81.	547304.06	1358834.3
82.	547316.94	1358969.26
83.	547340.32	1359419.67
84.	547475.21	1359570.73
85.	547550.27	1359659.77
86.	547633.66	1359794.23
87.	547731.2	1360199.99
88.	547744.5	1360263.02
89.	547825.49	1360490.74
90.	548052.05	1361115.07
91.	548093.7	1361438.07
92.	547817.35	1361765.51
93.	547928.18	1362188.92
94.	548056.66	1362747.76
95.	548081.3	1362817.8
96.	548123.36	1362850.5
97.	548237.14	1362939.81
98.	548312.95	1363001.08
99.	548535.13	1363205.52
100.	548579.46	1363217.29

101.	548677.14	1363224.9
102.	548776.3	1363250.33
103.	548876.51	1363274.73
104.	548963.27	1363295.51
105.	549057.26	1363316.28
106.	549115.41	1363330.29
107.	549209.39	1363353.66
108.	549319.63	1363379.62
109.	549417.24	1363402.99
110.	549475.4	1363415.97
111.	549582.76	1363441.94
112.	549680.9	1363464.79
113.	549741.13	1363478.28
114.	549857.29	1363503.96
115.	549965.81	1363528.88
116.	549994.49	1363537.96
117.	549985.12	1364493.94
118.	549981.94	1364826.75
119.	549979.35	1365137.57
120.	549971.06	1366122.5
121.	549970.91	1366428.13
122.	549057.87	1366413.58
123.	549017.33	1366430.38
124.	549010.06	1366537.34
125.	549003.83	1366643.27
126.	548996.33	1366671.59
127.	548955.6	1366728.36
128.	548872.46	1366843.69

129.	548834.56	1366887.31
130.	548786.27	1366914.83
131.	548748.36	1366935.6
132.	548614.07	1367010.89
133.	548543.73	1367052.11
134.	548469.78	1367090.85
135.	548433.87	1367109.46
136.	548334.62	1367159.97
137.	548324.21	1367176.05
138.	548306.04	1367219.15
139.	548267.83	1367313.96
140.	548222.96	1367432.03
141.	548207.38	1367471.49
142.	548158.45	1367497.99
143.	548004.32	1367586.5
144.	547625.32	1367801.34
145.	547503.91	1367877.79
146.	547286.52	1367992.22
147.	547230.06	1368070.51
148.	547224.1	1368078.92
149.	547117.71	1368267.9
150.	547055.77	1368373.68
151.	547059.21	1368389.92
152.	546940.14	1368580.45
153.	546953.37	1368519.23
154.	546961.37	1368452.36
155.	546966.87	1368385.45
156.	546800.98	1368411.97

157.	546809.9	1367849.13
158.	546863.29	1367722.92
159.	546897.3	1367688.44
160.	547007.45	1367577.1
161.	546966.62	1367432.5
162.	546909.38	1367449.64
163.	546863.79	1367354.96
164.	546962.83	1367218.46
165.	546888.92	1367145.35
166.	546881.24	1366990.25
167.	547089.81	1367018.37
168.	547215.19	1366992.23
169.	547246.37	1367047.71
170.	547351.18	1367059.28
171.	547530.91	1366909.97
172.	547463.26	1366718.98
173.	547418.04	1366734.29
174.	547100.96	1366841.54
175.	547041.33	1366548.66
176.	546951.62	1366530.32
177.	546909.21	1366357.7
178.	547041.88	1366311.68
179.	547162.33	1366415.48
180.	547291.81	1366449.42
181.	547305.44	1366406.64
182.	547342.84	1366280.19
183.	547162.62	1365927.51
184.	547078.19	1365756.26



185.	546950.07	1365496.36
186.	546771.77	1365116.72
187.	546260.67	1364657.09
188.	545989.11	1364367.19
189.	545756.25	1364118.57
190.	545560.84	1364013.66
191.	545272.91	1364277.34
192.	545395.6	1364464.16
193.	545145.72	1364624.42
194.	545264.09	1364766.18
195.	545363.3	1364818.66
196.	545509.41	1364877.84
197.	545599.96	1365108.18
198.	545431.79	1365287.66
199.	545256.18	1365496.03
200.	545189.71	1365561.02
201.	545353.34	1365718.46
202.	545417.42	1365780.41
203.	545599.27	1365990.13
204.	545567.68	1366096.64
205.	545458.3	1366357
206.	545279.63	1366469.32
207.	545240.67	1366499.74
208.	545166.54	1366441.64
209.	544980.36	1366487.84
210.	544904.51	1366444.71
211.	544846.15	1366435.84
212.	544777.81	1366424.82

213.	544618.4	1366553.42
214.	544537.44	1366618.21
215.	544492.15	1366637.53
216.	544366.75	1366630.66
217.	544207	1366582.28
218.	544038.55	1366444.76
219.	544000.64	1366305.2
220.	543946.2	1366167.4
221.	543782.67	1366237.95
222.	543596.45	1366320.16
223.	543666.26	1365997.22
224.	543763.76	1365963.68
225.	544074.62	1365872.33
226.	544136.03	1365877.26
227.	544166.06	1365875.7
228.	544218.5	1365846.48
229.	544269.06	1365808.24
230.	544333.08	1365773.2
231.	544431.63	1365769.67
232.	544478.47	1365780.38
233.	544506.86	1365786.8
234.	544559.94	1365814.59
235.	544607.91	1365850.31
236.	544612.4	1365851.37
237.	544669.72	1365863.23
238.	544728.25	1365861.11
239.	544784.91	1365849.96
240.	544825.63	1365835.57

241.	544829.13	1365701.63
242.	544831.71	1365528.67
243.	544827.32	1365387.62
244.	544829.49	1365242.66
245.	544831.72	1365093.69
246.	544679.74	1365092.42
247.	544543.12	1365268.36
248.	544403.27	1365459.26
249.	544239.11	1365470.81
250.	544205.44	1365382.32
251.	544111.97	1365045.93
252.	544149.82	1364955.5
253.	544186.37	1364885.05
254.	544187.91	1364882.08
255.	544213.48	1364844.48
256.	544271.24	1364793.34
257.	544296.74	1364759.71
258.	544354.32	1364720.59
259.	544406.54	1364672.36
260.	544483.15	1364597.51
261.	544523.78	1364556.12
262.	544621.16	1364429.58
263.	544683.66	1364362.52
264.	544705.64	1364330.85
265.	544743.32	1364284.42
266.	544780.53	1364236.96
267.	544804.31	1364185.33
268.	544807.94	1364109.4

269.	544801.21	1364058.29
270.	544791.39	1364012.15
271.	544764.3	1363951.75
272.	544749.91	1363910.53
273.	544729.67	1363893.23
274.	544720.88	1363880.1
275.	544717.63	1363863.06
276.	544713.37	1363814
277.	544712.08	1363799.98
278.	544698.65	1363760.78
279.	544676.84	1363715.45
280.	544673.05	1363701.4
281.	544672.35	1363681.38
282.	544673.59	1363598.42
283.	544666.03	1363502.3
284.	544655.79	1363350.16
285.	544652.01	1363235.1
286.	544657.05	1363199.18
287.	544659.27	1363185.22
288.	544667.49	1363170.34
289.	544676.65	1363153.27
290.	544682.92	1363141.57
291.	544685.94	1363106.62
292.	544676.03	1363067.47
293.	544652.62	1363027.13
294.	544588.52	1362968.17
295.	544428.78	1362850.78
296.	544327.02	1362767.26

297.	544283.83	1362746.63
298.	544212.56	1362732.56
299.	544195.27	1362718.31
300.	544176.94	1362674.03
301.	544149.48	1362637.62
302.	544105.21	1362588.96
303.	544064.06	1362532.35
304.	544221.76	1362484.7
305.	544404.55	1362431.45
306.	544289.52	1362199.73
307.	544122.38	1361875.26
308.	544042.59	1361694.07
309.	543935.68	1361554.48
310.	543817.3	1361380.71
311.	543740.27	1361248.56
312.	544031.69	1361252.93
313.	543878.19	1361052.64
314.	543761.01	1360863.89
315.	543575.64	1360856.13
316.	543486.69	1360852.8
317.	543233.88	1361142
318.	543109.51	1361134.14
319.	542945.09	1361128.69
320.	542815.58	1361129.74
321.	542708.89	1361277.15
322.	542652.68	1361057.31
323.	542590.06	1360797.4
324.	542556.43	1360672.9

325.	542393.33	1360746.45
326.	542311.23	1360720.22
327.	542322.85	1360478.41
328.	542236.98	1360604.12
329.	542171.56	1360665.14
330.	542126.59	1360696.46
331.	542028.95	1360773
332.	541936.49	1360837.62
333.	541887.48	1360871.89
334.	541789.52	1360936.42
335.	541779.54	1360935.27
336.	541724.61	1360931.45
337.	541687.46	1360940.89
338.	541622.26	1360954.91
339.	541579.64	1360963.27
340.	541538.37	1360980.65
341.	541442.76	1361055.22
342.	541388.84	1361084.42
343.	541298.37	1361116.06
344.	541242.21	1361126.23
345.	541180.68	1361128.31
346.	541146.19	1361194.78
347.	541100.07	1361236.1
348.	541015.74	1361292.84
349.	540955.09	1361268.93
350.	540786.97	1361210.41
351.	540680.6	1361168.83
352.	540509.97	1361111.28

353.	540440.8	1361256.24
354.	540293.91	1361417.04
355.	540245.07	1361473.3
356.	540182.19	1361532.36
357.	540029.28	1361661.07
358.	539928.8	1361726.57
359.	539743.27	1361829.78
360.	539733.44	1361851.64
361.	539705.48	1361983.22
362.	539698.65	1362172.1
363.	539651.85	1362259.41
364.	539658.12	1362408.49
365.	539672.77	1362565.7
366.	539639.98	1362620.13
367.	539632.8	1362619.88
368.	539634.76	1362628.77
369.	539618.43	1362655.88
370.	539529.68	1362773.54
371.	539455.33	1362863.44
372.	539340.62	1362978.72
373.	539317.52	1363018.37
374.	539303.09	1363081.15
375.	539305.17	1363109.18
376.	539327.84	1363198.52
377.	539341.48	1363255.72
378.	539341.06	1363283.71
379.	539335.47	1363323.62
380.	539313.91	1363427.3

381.	539324.24	1363606.44
382.	539327.89	1363696.49
383.	539338.85	1363766.65
384.	539310.61	1363815.22
385.	539238.42	1363996.14
386.	539237.35	1364135.12
387.	539235.11	1364184.08
388.	539226.88	1364265.94
389.	539208.4	1364331.67
390.	539188.54	1364356.37
391.	539148.29	1364372.77
392.	539116.5	1364392.3
393.	539104.22	1364411.12
394.	539122.8	1364439.39
395.	539118.88	1364467.33
396.	539107.84	1364503.16
397.	539103.42	1364565.09
398.	539099.31	1364606.02
399.	538993.5	1364660.43
400.	538914.23	1364712.26
401.	538816.32	1364605.8
402.	538733.89	1364735.56
403.	538582.81	1364574.31
404.	538559.73	1364512.96
405.	538546.86	1364503.76
406.	538436.06	1364458.12
407.	538365.09	1364422.06
408.	538275.45	1364331.72



409.	538206.73	1364246.7
410.	538195.37	1364203.55
411.	538178.63	1364152.29
412.	538114.45	1364232.33
413.	538077.67	1364250.76
414.	538040.71	1364248.24
415.	537927.5	1364229.54
416.	537873.68	1364217.74
417.	537800.4	1364202.63
418.	537723.99	1364163.5
419.	537633.4	1364136.14
420.	537507.79	1364111.27
421.	537327.76	1364012.59
422.	537042.12	1363856.33
423.	537044.11	1363723.36
424.	536840.8	1363610.33
425.	536777.34	1363574.38
426.	536773.78	1363578.32
427.	536763.04	1363595.17
428.	536748.66	1363619.96
429.	536736.38	1363638.76
430.	536713.02	1363663.42
431.	536697.55	1363661.19
432.	536678.13	1363655.89
433.	536669.88	1363639.78
434.	536668.15	1363621.75
435.	536664.96	1363600.7
436.	536660.11	1363590.63

437.	536518.05	1363494.51
438.	536482.28	1363445.98
439.	536439.59	1363358.35
440.	536382.33	1363242.5
441.	536294.1	1363057.19
442.	536243.64	1362920.44
443.	536237.11	1362889.35
444.	536223.58	1362857.14
445.	536144.67	1362851.97
446.	536083.71	1362849.06
447.	536091.48	1362594.18
448.	536118.96	1362372.75
449.	536122.01	1362283.29
450.	536131.66	1361965.42
451.	536131.66	1361587.36
452.	536128.42	1361387.66
453.	536141.3	1360969
454.	536139.71	1360941
455.	536131.47	1360923.86
456.	536130.79	1360923.2
457.	536134.32	1360901.9
458.	536132.59	1360853.72
459.	536124.43	1360815.02
460.	536111.91	1360795.91
461.	536106.8	1360786.25
462.	536104.3	1360782.85
463.	536117.74	1360771.67
464.	536120.04	1360751.71

465.	536112.43	1360726.58
466.	536111.49	1360722.56
467.	536103.38	1360696.45
468.	536103.75	1360671.56
469.	536104.74	1360667.47
470.	536116.16	1360643.64
471.	536140.26	1360593.16
472.	536163.69	1360576.52
473.	536172.07	1360559.12
474.	536172.86	1360541.26
475.	536168.27	1360531.6
476.	536160.69	1360521.16
477.	536153.42	1360520.69
478.	536143.93	1360522.43
479.	536134.3	1360527.96
480.	536126.23	1360538.04
481.	536114.15	1360544.62
482.	536101.92	1360559.44
483.	536091.1	1360580.28
484.	536069.9	1360593.96
485.	536047.41	1360593.62
486.	536024.62	1360579.28
487.	536022.56	1360579.25
488.	536011.92	1360559.15
489.	536000.61	1360543.75
490.	535990.88	1360536.96
491.	535979.79	1360536.5
492.	535972.77	1360540.8

493.	535969.16	1360550.32
494.	535970.06	1360564.58
495.	535973.51	1360578.52
496.	535955.15	1360578.24
497.	535946.2	1360577.52
498.	535941.21	1360572.05
499.	535930.13	1360561.64
500.	535923.11	1360562.09
501.	535918.81	1360566.4
502.	535917.91	1360573.41
503.	535920.85	1360580.66
504.	535920.69	1360583.24
505.	535918.01	1360587.69
506.	535917.72	1360591.59
507.	535916.26	1360593.59
508.	535909.02	1360600.83
509.	535895.61	1360593.47
510.	535885.58	1360589.56
511.	535871.09	1360591.79
512.	535852.69	1360594.95
513.	535837.09	1360591.6
514.	535818.05	1360580.99
515.	535802.63	1360563.89
516.	535793.34	1360552.9
517.	535782.92	1360549.74
518.	535765.35	1360551.05
519.	535746.59	1360556.96
520.	535723.73	1360555.14

521.	535708.87	1360556.04
522.	535699.95	1360562.19
523.	535696.68	1360569.33
524.	535671.82	1360567.02
525.	535579.35	1360565.64
526.	535514.86	1360564.67
527.	535471.48	1360557.02
528.	535447.5	1360522.66
529.	535444.71	1360475.62
530.	535462.71	1360440.9
531.	535487.53	1360420.28
532.	535531.44	1360391.92
533.	535569.96	1360390.5
534.	535609.98	1360389.09
535.	535648.48	1360389.67
536.	535654.47	1360386.63
537.	535658.42	1360387.3
538.	535664.12	1360385.79
539.	535667.54	1360382.88
540.	535668.94	1360376.29
541.	535667.8	1360370.08
542.	535664.12	1360364.76
543.	535659.46	1360362.28
544.	535655.96	1360356.78
545.	535605.56	1360350.04
546.	535551.28	1360336.22
547.	535532.91	1360293.95
548.	535519.91	1360226.76

549.	535515.11	1360179.7
550.	535496.62	1360146.42
551.	535455.5	1360087.8
552.	535407.35	1360031.08
553.	535361.21	1359973.4
554.	535332.37	1359928.97
555.	535318.49	1359887.76
556.	535330.96	1359855.95
557.	535357.71	1359839.36
558.	535389.22	1359837.82
559.	535415.36	1359829.21
560.	535390.26	1359801.84
561.	535377.58	1359784.02
562.	535382.03	1359782.86
563.	535317.51	1359716.64
564.	535297.03	1359729.44
565.	535287.88	1359727.31
566.	535234.72	1359722.49
567.	535200.36	1359706.46
568.	535192.06	1359719.38
569.	535145.92	1359725.19
570.	535122.39	1359727.84
571.	535087.5	1359720.32
572.	535066.11	1359713
573.	535052.54	1359713.06
574.	535049.25	1359709.85
575.	534971.69	1359711.98
576.	534944.65	1359711.19

577.	534897.33	1359699.69
578.	534869.28	1359686.08
579.	534836.47	1359682.44
580.	534828.1	1359680.44
581.	534800.62	1359680.04
582.	534777.96	1359689.7
583.	534757.76	1359704.4
584.	534713.85	1359745.59
585.	534662.15	1359776.07
586.	534407.48	1360081.68
587.	534407.48	1360127.52
588.	534447.53	1360180.92
589.	534450.07	1360185.78
590.	534455.58	1360191.66
591.	534463.5	1360202.22
592.	534470.78	1360204.04
593.	534480.23	1360209.23
594.	534490.67	1360209.01
595.	534507.24	1360208.64
596.	534531.03	1360187.99
597.	534531.53	1360188
598.	534559.15	1360147.42
599.	534602.22	1360109.05
600.	534629.02	1360088.46
601.	534640.81	1360068.63
602.	534647.92	1360028.74
603.	534667.14	1360014.03
604.	534697.13	1360014.48

605.	534714.35	1360028.02
606.	534726.67	1360051.11
607.	534711.39	1360137.7
608.	534692.39	1360164.3
609.	534684.79	1360170.28
610.	534679.16	1360182.81
611.	534668.94	1360197.12
612.	534679.13	1360214.1
613.	534691.01	1360226
614.	534705.67	1360218.81
615.	534725.5	1360222.89
616.	534741.58	1360218.13
617.	534756.73	1360208.35
618.	534785.52	1360188.8
619.	534761.76	1360239.43
620.	534735.65	1360280.04
621.	534725.49	1360290.89
622.	534711.75	1360307.68
623.	534701.15	1360314.52
624.	534689.09	1360317.34
625.	534674.16	1360313.12
626.	534669.29	1360304.04
627.	534671.46	1360293.09
628.	534680.28	1360271.21
629.	534680.49	1360257.22
630.	534679.75	1360240.21
631.	534669.47	1360226.05
632.	534648	1360223.73



633.	534622.39	1360231.35
634.	534602.29	1360238.05
635.	534574.65	1360247.63
636.	534542.56	1360253.16
637.	534533.08	1360252.02
638.	534512.62	1360249.71
639.	534490.72	1360242.39
640.	534466.39	1360232.02
641.	534444.9	1360230.7
642.	534424.87	1360233.4
643.	534410.68	1360246.19
644.	534408.36	1360267.15
645.	534420.31	1360304.34
646.	534443.11	1360350.67
647.	534460.73	1360376.93
648.	534453.3	1360380.15
649.	534452.89	1360378.37
650.	534352.3	1360409.36
651.	534376.73	1360446.53
652.	534390.49	1360471.13
653.	534375.07	1360513.12
654.	534314.95	1360629.74
655.	534289.74	1360677.36
656.	534228.5	1360660.44
657.	534230.02	1360558.48
658.	534221.67	1360555.31
659.	534221.56	1360546.88
660.	534169.6	1360535.54

661.	534059.99	1360493.94
662.	534054.45	1360510.42
663.	534034.8	1360506.14
664.	534029.86	1360583.58
665.	534028.92	1360586.38
666.	533981.53	1360613.08
667.	533932.86	1360637.03
668.	533834.99	1360695.57
669.	533836.86	1360738.02
670.	533836.16	1360738.73
671.	533836.16	1360767.71
672.	533824.88	1360870.41
673.	533836.16	1360883.3
674.	533836.16	1360900.03
675.	533850.38	1360930.65
676.	533791.7	1360982.91
677.	533758.27	1361012.4
678.	533662.28	1361078.98
679.	533548.55	1360960.28
680.	533412.55	1361094.24
681.	533284.49	1361132.33
682.	533330.18	1361172.38
683.	533289.2	1361178.48
684.	533135.45	1361296.88
685.	533279.97	1361458.32
686.	533070.88	1361624.36
687.	533108.46	1361639.72
688.	533105.42	1361639.63

689.	533067.34	1361645.07
690.	533007.93	1361640.17
691.	532949.98	1361636.31
692.	532911.02	1361633.73
693.	532890.39	1361642.42
694.	532875.72	1361654.2
695.	532856.53	1361666.91
696.	532857.23	1361686.92
697.	532861.93	1361706.99
698.	532873.66	1361725.16
699.	532888.69	1361756.38
700.	532894.89	1361776.48
701.	532893.23	1361820.45
702.	532884.82	1361848.32
703.	532864.68	1361891.02
704.	532858.75	1361919.93
705.	532857.33	1361947.91
706.	532868.99	1361971.08
707.	532891.07	1361988.4
708.	532890.81	1361989.3
709.	532913.77	1362001.64
710.	532919.48	1362004.83
711.	532922.76	1362006.48
712.	532937.28	1362014.29
713.	532947.7	1362023.25
714.	532953.04	1362034.34
715.	532952.89	1362044.33
716.	532948.23	1362055.26

717.	532940.67	1362059.15
718.	532930.64	1362061
719.	532913.12	1362061.74
720.	532899.18	1362058.53
721.	532884.29	1362051.31
722.	532859.56	1362032.94
723.	532814.29	1361984.26
724.	532784.04	1361967.81
725.	532741.6	1361964.18
726.	532706.52	1361969.65
727.	532685.46	1361973.34
728.	532667.83	1361982.07
729.	532648.02	1362002.78
730.	532642.21	1362023.69
731.	532639.31	1362050.64
732.	532645.57	1362066.74
733.	532594.3	1362151.97
734.	532390.57	1362033.93
735.	532040.5	1361470.73
736.	531986.1	1361396.92
737.	531657.25	1360886.03
738.	531353.06	1360631.51
739.	531191.1	1360496.1
740.	531078.53	1360399.42
741.	530673.01	1360034.39
742.	530534.72	1359853.33
743.	530454.35	1359677.13
744.	530470.65	1359455.39

745.	530478.56	1359394.51
746.	530484.23	1359350.59
747.	530280.05	1358994.56
748.	530436.89	1358736.91
749.	530275.11	1358454.51
750.	530124.16	1358150.27
751.	530098.94	1358097.9
752.	530129.25	1358043.35
753.	529999.36	1357634.44
754.	529974.45	1357562.07
755.	529963.9	1357531.9
756.	529921.16	1357414.27
757.	529762.78	1357171.9
758.	529544.4	1356829.66
759.	529482.72	1356740.75
760.	529444.45	1356692.18
761.	529332.56	1356551.52
762.	529183.09	1356449.3
763.	529161.08	1356422.39
764.	529162.7	1356411.9
765.	529156.71	1356374.75
766.	529141.13	1356353.19
767.	528986.38	1356180
768.	528947.56	1356083.79
769.	528872.65	1356087.46
770.	528809.83	1356075.84
771.	528622.93	1355858.95
772.	528574.44	1355791.23

773.	528451.52	1355618.4
774.	528331.7	1355439.63
775.	528137.47	1355220.72
776.	527962.2	1355005.12
777.	527880.97	1354751.93
778.	527856.13	1354674.56
779.	527693.61	1354743.13
780.	527612.44	1354687.9
781.	527380.93	1354521.47
782.	527445.1	1354443.43
783.	527077.43	1354187.95
784.	526885.09	1353943.08
785.	526759.98	1353783.24
786.	526671.66	1353670.91
787.	526503.3	1353427.4
788.	526375.65	1353236.51
789.	526279.45	1353116.08
790.	526293.41	1352984.3
791.	526334.99	1352978.91
792.	526343.25	1352928.03
793.	526281.35	1352888.12
794.	526341.34	1352855.01
795.	526575.93	1352010.54
796.	526674.18	1351927.01
797.	526719.75	1351888.69
798.	526805.47	1351772.97
799.	526804.01	1351769.94
800.	526743.48	1351706.04

801.	526721.84	1351580.74
802.	526604.72	1351488.98
803.	526460.84	1351448.34
804.	526475.15	1351326.06
805.	526463.81	1351181.89
806.	526452.79	1351181.39
807.	526448.67	1351157.95
808.	526434.71	1351158.72
809.	526415.64	1350274.29
810.	526781.61	1349743.12
811.	527251.92	1349835.92
812.	527446.94	1349876.62
813.	527627	1349918.33
814.	528010.65	1350012.47
815.	528590.57	1349715.67
816.	528594.47	1349714.23
817.	528582.25	1349654.9
818.	528491.68	1349410.4
819.	528468.82	1349335.93
820.	528466.79	1349291.65
821.	528487.83	1349249.11
822.	528563.33	1349169.41
823.	528643.83	1349107.4
824.	528683.94	1349061.53
825.	528711.89	1349021.71
826.	528733.15	1348971.52
827.	528736.07	1348944.65
828.	528738.6	1348850.02

829.	528745.07	1348721.82
830.	528741.3	1348639.35
831.	528775.45	1348592.62
832.	528812.38	1348547.06
833.	528847.99	1348466.12
834.	528864.75	1348416.74
835.	528874.29	1348359.48
836.	528835.78	1348222.37
837.	528800.87	1348154.91
838.	528767.12	1348107.86
839.	528796.83	1348093.8
840.	528848.3	1348062.57
841.	528927.18	1348002.74
842.	528995.77	1347929.77
843.	529057.6	1347873.7
844.	529105.16	1347802.4
845.	529141.86	1347722.95
846.	529185.85	1347622.62
847.	529231.2	1347532.3
848.	529287.92	1347417.14
849.	529329.13	1347335.76
850.	529385.25	1347260.6
851.	529436.47	1347211.38
852.	529506.5	1347176.42
853.	529559.19	1347164.2
854.	529595.27	1347158.73
855.	529639.79	1347157.41
856.	529683.57	1347171.06



857.	529719.22	1347194.59
858.	529758.79	1347224.18
859.	529798.13	1347267.76
860.	529825.03	1347308.17
861.	529839.22	1347362.38
862.	529854.95	1347413.6
863.	529858.76	1347459.66
864.	529857.91	1347516.66
865.	529856.83	1347588.63
866.	529851.48	1347645.55
867.	529838.34	1347689.36
868.	529825.31	1347725.16
869.	529813.89	1347785.98
870.	529808.26	1347861.9
871.	529811.88	1347920.95
872.	529819.7	1347966.08
873.	529829.46	1348016.22
874.	529845.29	1348060.46
875.	529907.37	1348189.37
876.	529942.7	1348233.9
877.	530003.44	1348284.8
878.	530087.19	1348335.06
879.	530176.61	1348373.39
880.	530244.8	1348394.4
881.	530303.69	1348402.28
882.	530361.74	1348398.16
883.	530424.99	1348381.1
884.	530622.1	1348307.04

885.	530735.43	1348250.73
886.	530825.71	1348198.09
887.	530895.52	1348144.12
888.	530930.11	1348104.64
889.	530979.65	1348034.38
890.	531025	1347944.06
891.	531071.02	1347808.76
892.	531095.19	1347731.12
893.	531134.67	1347630.71
894.	531141.12	1347614.57
895.	531156.5	1347576.03
896.	531169.76	1347558.23
897.	531257.04	1347512.77
898.	531350.9	1347485.08
899.	531473.06	1347553.43
900.	531562.18	1347723.22
901.	531509.25	1347980.6
902.	531475	1348204.57
903.	531471.61	1348438.72
904.	531500.87	1348488.15
905.	531583.79	1348627.39
906.	531751.7	1348800.89
907.	531755.63	1348804.95
908.	531864.21	1348899.56
909.	531968.23	1348965.13
910.	532038.25	1348997.16
911.	532077.58	1349008.74
912.	532102.48	1349015.12

913.	532229.62	1349023.18
914.	532348.47	1349015.8
915.	532396.16	1349002.51
916.	532445.89	1348988.25
917.	532547.23	1348930.76
918.	532627.67	1348867.97
919.	532703.42	1348784.12
920.	532780.36	1348688.25
921.	532846.66	1348600.25
922.	532904.66	1348533.1
923.	532969.17	1348466.08
924.	533064.85	1348386.52
925.	533160.25	1348325.93
926.	533240.94	1348280.14
927.	533243.45	1348279.18
928.	533547.11	1348276.42
929.	533891.38	1348399.18
930.	534176.17	1348465.75
931.	534396.96	1348481.02
932.	534686.61	1348456.85
933.	534885.84	1348457.48
934.	535003.7	1348447.19
935.	535087.52	1348445.6
936.	535225.89	1348455.03
937.	535257.49	1348466.89
938.	535288.28	1348471.39
939.	535303.54	1348481.4
940.	535326.6	1348497.02

941.	535488.05	1348532.15
942.	535572.91	1348552.69
943.	535583.78	1348551.67
944.	535598.79	1348553.09
945.	535614.43	1348557.76
946.	535619.73	1348562.63
947.	535679.45	1348575.81
948.	535725.03	1348584.89
949.	535796.76	1348607.35
950.	535872.06	1348634.69
951.	536038.65	1348639.44
952.	536218.07	1348654.8
953.	536372.67	1348636.85
954.	536384.73	1348630.33
955.	536402.21	1348610.76
956.	536588.72	1348589.19
957.	536712.31	1348613.12
958.	536796.2	1348629.37
959.	536842.35	1348608.97
960.	536845.88	1348598.19
961.	536861.23	1348591.38
962.	536873.32	1348597.84
963.	536918.17	1348590.88
964.	537045.46	1348619.55
965.	537059.35	1348618.58
966.	537129.87	1348624.44
967.	537146.71	1348630.89
968.	537200.27	1348645.15

969.	537262.1	1348648.28
970.	537296.31	1348660.05
971.	537391.87	1348698.58
972.	537446.06	1348714.98
973.	537491.1	1348724.6
974.	537562.33	1348748.45
975.	537633.36	1348757.94
976.	537662.37	1348758.46
977.	537697.99	1348750.04
978.	537685.06	1348779.55
979.	537678.41	1348787.77
980.	537669.28	1348795.04
981.	537544.84	1348859.19
982.	537481.28	1348853.97
983.	537438.78	1348838.78
984.	537386.8	1348825.72
985.	537328.83	1348830.07
986.	537228.02	1348857.92
987.	537171.16	1348865.57
988.	537125.27	1348869.27
989.	537086.56	1348871.72
990.	537072.64	1348869.51
991.	537067.71	1348858.83
992.	537055.84	1348849.8
993.	537030.36	1348840.7
994.	537002.78	1348835.55
995.	536965.63	1348833.38
996.	536928.97	1348837.82

997.	536925.72	1348833.4
998.	536900.59	1348831.07
999.	536874.46	1348835.73
1000.	536845.38	1348854.47
1001.	536822.04	1348887.46
1002.	536805.45	1348911.26
1003.	536791.4	1348926.73
1004.	536788.43	1348951.6
1005.	536775.33	1348970.62
1006.	536668.09	1349095.8
1007.	536468.92	1349072.81
1008.	536404.42	1349279.38
1009.	536411.56	1349303.47
1010.	536398.91	1349347.28
1011.	536389.21	1349394.13
1012.	536393.05	1349438.19
1013.	536409.31	1349454.43
1014.	536436.73	1349459.86
1015.	536461.02	1349440.2
1016.	536486.66	1349430.59
1017.	536501.66	1349430.82
1018.	536521.86	1349417.11
1019.	536547.36	1349417.49
1020.	536556.35	1349417.63
1021.	536564.21	1349393.75
1022.	536571.89	1349381.87
1023.	536582.38	1349382.02
1024.	536600.82	1349386.3

1025.	536606.47	1349409.38
1026.	536601.75	1349424.31
1027.	536593.41	1349447.19
1028.	536581.19	1349462
1029.	536567.63	1349465.8
1030.	536542.02	1349473.43
1031.	536534.22	1349493.3
1032.	536534	1349508.29
1033.	536542.73	1349526.43
1034.	536553	1349541.58
1035.	536569.32	1349553.82
1036.	536592.15	1349565.16
1037.	536613.01	1349574.48
1038.	536629.49	1349575.72
1039.	536653.97	1349576.09
1040.	536659.06	1349571.16
1041.	536669.2	1349561.32
1042.	536670.88	1349549.34
1043.	536671.14	1349532.34
1044.	536666.91	1349514.28
1045.	536664.09	1349502.24
1046.	536667.4	1349481.29
1047.	536675.03	1349472.4
1048.	536688.66	1349463.6
1049.	536703.64	1349464.84
1050.	536718.52	1349473.05
1051.	536735.35	1349484.3
1052.	536745.63	1349499.46

1053.	536755.93	1349512.62
1054.	536772.35	1349517.86
1055.	536788.83	1349519.1
1056.	536802.28	1349522.31
1057.	536816.2	1349527.51
1058.	536825.07	1349536.65
1059.	536824.92	1349546.65
1060.	536811.38	1349549.44
1061.	536786.75	1349558.07
1062.	536747.63	1349565.5
1063.	536724.42	1349580.15
1064.	536706.11	1349600.86
1065.	536693.91	1349614.69
1066.	536701.11	1349633.79
1067.	536734.57	1349637.29
1068.	536792.95	1349645.16
1069.	536829.33	1349652.71
1070.	536842.79	1349654.91
1071.	536862.15	1349665.2
1072.	536866.48	1349676.26
1073.	536863.33	1349686.21
1074.	536852.49	1349709.05
1075.	536825.29	1349722.64
1076.	536799.1	1349735.25
1077.	536761.49	1349742.69
1078.	536729.87	1349751.22
1079.	536685.61	1349768.56
1080.	536653.96	1349778.08



1081.	536632.34	1349786.76
1082.	536624.6	1349802.65
1083.	536634.83	1349820.8
1084.	536653.18	1349830.08
1085.	536663.46	1349845.22
1086.	536667.74	1349860.29
1087.	536653.78	1349890.08
1088.	536638	1349909.84
1089.	536613.6	1349936.47
1090.	536592.25	1349960.16
1091.	536575.44	1349980.9
1092.	536564.76	1349992.74
1093.	536536.6	1350037.32
1094.	536530.38	1350052.23
1095.	536518.99	1350078.06
1096.	536521.57	1350106.09
1097.	536520.79	1350158.08
1098.	536528.14	1350202.19
1099.	536539.76	1350227.37
1100.	536552.86	1350253.55
1101.	536584.14	1350269.03
1102.	536620.58	1350272.57
1103.	536644.54	1350274.92
1104.	536700.52	1350275.77
1105.	536721.51	1350277.08
1106.	536728.89	1350285.19
1107.	536734.66	1350300.28
1108.	536731.53	1350309.23

1109.	536720.79	1350325.06
1110.	536701.13	1350335.76
1111.	536678.1	1350338.43
1112.	536651.03	1350342.02
1113.	536546.82	1350357.46
1114.	536505.52	1350376.84
1115.	536476.72	1350397.42
1116.	536461.49	1350412.18
1117.	536459.32	1350457.15
1118.	536475.56	1350475.4
1119.	536499.33	1350490.75
1120.	536538.65	1350502.34
1121.	536585.05	1350509.04
1122.	536644.1	1350504.91
1123.	536728.63	1350503.17
1124.	536774.14	1350502.85
1125.	536799.54	1350509.23
1126.	536821.86	1350521.57
1127.	536832.12	1350536.72
1128.	536850.33	1350556.99
1129.	536876.3	1350591.38
1130.	536899.11	1350604.72
1131.	536909.58	1350606.88
1132.	536929.15	1350601.17
1133.	536944.28	1350593.4
1134.	536956.47	1350580.58
1135.	536967.32	1350556.74
1136.	536975.75	1350527.86

1137.	536982.1	1350503.98
1138.	536990.09	1350472.09
1139.	536991.89	1350452.11
1140.	536990.63	1350436.09
1141.	536973.88	1350418.84
1142.	536965.08	1350405.71
1143.	536956.31	1350390.58
1144.	536955.11	1350370.58
1145.	536970.66	1350332.8
1146.	536993.82	1350323.14
1147.	537017.8	1350323.51
1148.	537034.17	1350332.74
1149.	537051.94	1350348.01
1150.	537064.19	1350364.19
1151.	537068.47	1350379.26
1152.	537072.62	1350402.32
1153.	537075.53	1350408.36
1154.	537081.37	1350419.44
1155.	537100.82	1350422.74
1156.	537118.77	1350426
1157.	537137.12	1350436.28
1158.	537148.91	1350450.45
1159.	537163.64	1350467.68
1160.	537180.01	1350476.92
1161.	537193.46	1350480.14
1162.	537210.09	1350471.37
1163.	537231.83	1350455.69
1164.	537240.96	1350446.83

1165.	537253.17	1350432.02
1166.	537271.45	1350414.29
1167.	537285.12	1350402.49
1168.	537309.61	1350402.86
1169.	537326.19	1350398.11
1170.	537339.77	1350392.31
1171.	537363.77	1350392.67
1172.	537392.67	1350398.1
1173.	537402.93	1350414.25
1174.	537405.64	1350434.28
1175.	537405.36	1350452.29
1176.	537400.57	1350472.21
1177.	537389.79	1350491.05
1178.	537374.67	1350499.82
1179.	537356.16	1350499.54
1180.	537345.89	1350484.4
1181.	537338.62	1350469.29
1182.	537332.74	1350461.2
1183.	537317.75	1350460.98
1184.	537301.17	1350465.73
1185.	537280.96	1350480.42
1186.	537273.19	1350498.31
1187.	537263.71	1350530.17
1188.	537252.85	1350554.01
1189.	537238.8	1350591.8
1190.	537208.76	1350660.35
1191.	537187.12	1350704.02
1192.	537183.73	1350729.96

1193.	537178.82	1350757.9
1194.	537186.02	1350778
1195.	537190.26	1350795.08
1196.	537200.55	1350808.22
1197.	537218.88	1350820.49
1198.	537236.85	1350822.76
1199.	537254.83	1350823.03
1200.	537271.2	1350832.27
1201.	537282.96	1350848.45
1202.	537289.25	1350862.54
1203.	537302.33	1350889.74
1204.	537313.62	1350904.91
1205.	537318.53	1350910.98
1206.	537341.01	1350911.32
1207.	537357.6	1350905.57
1208.	537368.78	1350893.73
1209.	537373.65	1350868.81
1210.	537373.97	1350847.8
1211.	537369.84	1350822.74
1212.	537363.79	1350792.66
1213.	537362.71	1350764.63
1214.	537364.4	1350751.67
1215.	537378.74	1350728.88
1216.	537399.82	1350723.2
1217.	537420.7	1350731.51
1218.	537444.5	1350749.05
1219.	537448.81	1350756.34
1220.	537457.89	1350770.63

1221.	537467.26	1350784.91
1222.	537474.55	1350795.33
1223.	537480.51	1350805.9
1224.	537485.87	1350817.21
1225.	537492.56	1350829.56
1226.	537501.05	1350845.19
1227.	537506.85	1350855.01
1228.	537513.1	1350866.02
1229.	537517.56	1350874.8
1230.	537524.86	1350888.94
1231.	537533.19	1350904.12
1232.	537540.63	1350914.69
1233.	537548.67	1350928.83
1234.	537560.87	1350950.26
1235.	537570.55	1350964.84
1236.	537578.43	1350974.81
1237.	537585.13	1350981.51
1238.	537596.14	1350987.91
1239.	537607.16	1350991.33
1240.	537618.47	1350992.23
1241.	537632.46	1350992.52
1242.	537643.02	1350991.48
1243.	537650.76	1350990.29
1244.	537660.29	1350989.4
1245.	537671.6	1350988.06
1246.	537676.52	1350986.42
1247.	537681.72	1350982.55
1248.	537686.93	1350977.64

1249.	537693.33	1350970.05
1250.	537701.07	1350961.42
1251.	537709.11	1350952.64
1252.	537717.59	1350945.35
1253.	537725.03	1350940.73
1254.	537730.99	1350937.91
1255.	537737.69	1350936.42
1256.	537746.03	1350935.82
1257.	537753.62	1350937.31
1258.	537761.5	1350940.58
1259.	537768.65	1350945.05
1260.	537777.58	1350952.34
1261.	537787.7	1350961.27
1262.	537796.92	1350970.35
1263.	537805.26	1350979.28
1264.	537810.27	1350984.99
1265.	537815.48	1350990.79
1266.	537820.69	1350995.7
1267.	537826.34	1351000.61
1268.	537831.4	1351003.89
1269.	537837.95	1351006.86
1270.	537843.91	1351009.84
1271.	537852.98	1351013.71
1272.	537858.94	1351015.65
1273.	537866.38	1351017.13
1274.	537874.51	1351018.32
1275.	537884.49	1351018.32
1276.	537894.01	1351016.54

1277.	537903.59	1351013.1
1278.	537912.02	1351010.3
1279.	537928.03	1351003.9
1280.	537954.57	1350995.66
1281.	537966.93	1350991.54
1282.	537978.82	1350988.34
1283.	538003.99	1350982.39
1284.	538022.75	1350979.19
1285.	538038.3	1350978.28
1286.	538053.4	1350977.36
1287.	538064.84	1350977.82
1288.	538076.73	1350980.56
1289.	538090.46	1350985.14
1290.	538102.36	1350989.71
1291.	538118.06	1350994.75
1292.	538140.94	1351002.08
1293.	538167.93	1351012.59
1294.	538193.55	1351024.49
1295.	538217.8	1351036.84
1296.	538240.68	1351051.48
1297.	538257.15	1351064.75
1298.	538275	1351080.31
1299.	538294.21	1351100.45
1300.	538305.19	1351116.01
1301.	538311.14	1351128.81
1302.	538314.8	1351142.08
1303.	538315.26	1351156.72
1304.	538313.89	1351168.61



1305.	538310.23	1351179.14
1306.	538306.11	1351191.03
1307.	538302.45	1351201.11
1308.	538300.62	1351213.45
1309.	538298.79	1351226.26
1310.	538300.16	1351243.66
1311.	538305.65	1351258.76
1312.	538310.68	1351266.98
1313.	538318.92	1351272.93
1314.	538330.82	1351279.79
1315.	538345	1351283.45
1316.	538360.56	1351284.83
1317.	538375.2	1351285.29
1318.	538390.3	1351286.21
1319.	538404.94	1351289.4
1320.	538413.63	1351291.23
1321.	538428.46	1351293.98
1322.	538441.73	1351298.1
1323.	538454.54	1351304.04
1324.	538462.32	1351309.53
1325.	538471.47	1351320.06
1326.	538478.79	1351336.53
1327.	538483.82	1351356.67
1328.	538484.28	1351374.05
1329.	538485.65	1351384.11
1330.	538488.4	1351397.38
1331.	538492.51	1351411.57
1332.	538496.17	1351428.04

1333.	538502.12	1351444.51
1334.	538508.99	1351463.27
1335.	538514.48	1351481.57
1336.	538519.05	1351495.75
1337.	538523.17	1351512.22
1338.	538525.91	1351530.07
1339.	538528.2	1351551.11
1340.	538529.58	1351565.3
1341.	538531.86	1351576.28
1342.	538536.44	1351585.9
1343.	538544.22	1351593.67
1344.	538553.37	1351595.04
1345.	538563.89	1351595.04
1346.	538575.33	1351591.84
1347.	538584.94	1351585.44
1348.	538596.38	1351575.36
1349.	538611.02	1351561.64
1350.	538626.12	1351548.83
1351.	538637.1	1351541.97
1352.	538655.4	1351536.47
1353.	538661.61	1351535.03
1354.	538664.81	1351534.94
1355.	538669.48	1351535.99
1356.	538674.59	1351537.62
1357.	538678.83	1351539.61
1358.	538683.41	1351543.25
1359.	538688.17	1351548.79
1360.	538691.03	1351554.5

1361.	538692.93	1351559.86
1362.	538694.4	1351566.61
1363.	538695.09	1351572.75
1364.	538695.44	1351580.62
1365.	538695.09	1351589.45
1366.	538693.36	1351599.14
1367.	538689.38	1351611.35
1368.	538684.28	1351624.4
1369.	538681.34	1351630.63
1370.	538676.84	1351637.3
1371.	538672.43	1351641.88
1372.	538665.76	1351648.11
1373.	538659.28	1351653.39
1374.	538654.34	1351656.51
1375.	538649.85	1351658.32
1376.	538644.48	1351660.31
1377.	538637.82	1351662.13
1378.	538632.76	1351663.51
1379.	538627.74	1351665.67
1380.	538622.12	1351669.05
1381.	538617.1	1351673.2
1382.	538612.95	1351678.05
1383.	538609.4	1351682.2
1384.	538607.5	1351685.41
1385.	538607.15	1351688.34
1386.	538607.67	1351693.88
1387.	538610.18	1351699.42
1388.	538612.78	1351703.05

1389.	538617.97	1351709.54
1390.	538623.16	1351714.56
1391.	538628.96	1351720.01
1392.	538635.79	1351725.89
1393.	538641.67	1351731.95
1394.	538646.69	1351737.57
1395.	538652.23	1351744.06
1396.	538655.43	1351748.05
1397.	538658.37	1351752.45
1398.	538660.97	1351757.12
1399.	538662.44	1351762.75
1400.	538663.3	1351770.88
1401.	538662.52	1351782.73
1402.	538660.79	1351793.82
1403.	538658.98	1351800.64
1404.	538656.3	1351806.62
1405.	538651.8	1351815.18
1406.	538647.04	1351821.75
1407.	538640.81	1351827.98
1408.	538634.84	1351833.26
1409.	538630.65	1351836.12
1410.	538626.84	1351838.19
1411.	538623.03	1351839.14
1412.	538619.4	1351839.06
1413.	538616.46	1351838.63
1414.	538607.64	1351835.42
1415.	538601.75	1351833.17
1416.	538594.22	1351830.93

1417.	538586.87	1351829.55
1418.	538579.52	1351829.28
1419.	538573.11	1351831.36
1420.	538569.54	1351833.43
1421.	538565.82	1351836.46
1422.	538562.79	1351840.01
1423.	538560.8	1351843.82
1424.	538558.89	1351848.92
1425.	538557.51	1351852.81
1426.	538555.69	1351860.77
1427.	538554.83	1351867.52
1428.	538554.57	1351873.75
1429.	538554.65	1351883.27
1430.	538554.83	1351893.39
1431.	538555.43	1351903
1432.	538556.38	1351912.77
1433.	538556.82	1351918.74
1434.	538556.73	1351924.28
1435.	538555.52	1351930.94
1436.	538554.31	1351936.74
1437.	538552.66	1351943.24
1438.	538551.97	1351948.85
1439.	538551.71	1351952.48
1440.	538551.8	1351958.28
1441.	538552.66	1351962.43
1442.	538554.39	1351965.38
1443.	538556.99	1351967.63
1444.	538560.36	1351969.7

1445.	538564.52	1351971
1446.	538569.71	1351971.43
1447.	538573.69	1351971
1448.	538577.67	1351970.31
1449.	538582.6	1351968.75
1450.	538586.31	1351966.93
1451.	538590.98	1351964.34
1452.	538595.65	1351960.96
1453.	538598.59	1351957.68
1454.	538600.84	1351953.61
1455.	538603.7	1351947.21
1456.	538607.16	1351938.64
1457.	538610.7	1351929.73
1458.	538613.73	1351922.81
1459.	538617.45	1351914.85
1460.	538620.22	1351911.39
1461.	538625.93	1351905.07
1462.	538630.69	1351900.57
1463.	538634.75	1351898.24
1464.	538641.49	1351894.94
1465.	538648.16	1351892.43
1466.	538653.78	1351891.04
1467.	538659.58	1351890.7
1468.	538663.73	1351891.22
1469.	538669.61	1351893.03
1470.	538673.85	1351895.54
1471.	538678.15	1351898.05
1472.	538681.95	1351901.95

1473.	538685.33	1351906.88
1474.	538687.92	1351911.73
1475.	538689.83	1351916.74
1476.	538690.95	1351921.67
1477.	538691.47	1351925.57
1478.	538691.12	1351930.59
1479.	538689.48	1351936.55
1480.	538686.54	1351942.71
1481.	538682.64	1351948.93
1482.	538678.32	1351955.93
1483.	538672.8	1351963.76
1484.	538664.84	1351972.49
1485.	538657.83	1351979.94
1486.	538651.86	1351985.73
1487.	538641.46	1351996.2
1488.	538633.93	1352004.94
1489.	538628.24	1352012.64
1490.	538624	1352018.45
1491.	538618.72	1352026.58
1492.	538615	1352033.06
1493.	538609.73	1352044.78
1494.	538606.62	1352052.31
1495.	538603.85	1352058.71
1496.	538602.12	1352063.38
1497.	538599.31	1352070.25
1498.	538596.45	1352075.09
1499.	538592.13	1352081.24
1500.	538586.59	1352087.64

1501.	538582.44	1352092.31
1502.	538575.1	1352100.01
1503.	538568.69	1352106.85
1504.	538564.71	1352110.31
1505.	538558.2	1352118.67
1506.	538553.71	1352124.81
1507.	538550.07	1352130.69
1508.	538547.13	1352135.11
1509.	538544.97	1352138.91
1510.	538542.98	1352144.72
1511.	538542.29	1352150.59
1512.	538542.37	1352158.38
1513.	538543.84	1352165.13
1514.	538546.52	1352170.75
1515.	538550.07	1352175.25
1516.	538553.88	1352179.23
1517.	538559.85	1352184.25
1518.	538564.52	1352186.41
1519.	538571.44	1352187.62
1520.	538577.07	1352187.81
1521.	538582.17	1352187.54
1522.	538586.5	1352186.85
1523.	538593.42	1352185.03
1524.	538599.39	1352183.04
1525.	538605.53	1352180.62
1526.	538611.85	1352177.85
1527.	538623.87	1352170.84
1528.	538636.94	1352163.23



1529.	538647.06	1352156.39
1530.	538655.37	1352150.59
1531.	538664.71	1352143.85
1532.	538675.35	1352135.71
1533.	538686.95	1352127.75
1534.	538693.26	1352124.29
1535.	538700.62	1352120.57
1536.	538706.5	1352118.06
1537.	538713.51	1352116.51
1538.	538719.22	1352115.9
1539.	538726.05	1352116.43
1540.	538729.08	1352117.37
1541.	538731.94	1352118.75
1542.	538733.84	1352122.04
1543.	538734.88	1352127.58
1544.	538733.75	1352134.68
1545.	538730.38	1352142.2
1546.	538725.79	1352148.26
1547.	538720.86	1352154.23
1548.	538714.98	1352161.41
1549.	538707.1	1352170.15
1550.	538701.48	1352176.81
1551.	538696.52	1352182.52
1552.	538688.9	1352189.09
1553.	538681.55	1352195.67
1554.	538672.2	1352203.46
1555.	538666.75	1352208.13
1556.	538658.64	1352215.66

1557.	538650.85	1352223.36
1558.	538643.76	1352230.45
1559.	538636.49	1352238.15
1560.	538632.08	1352242.91
1561.	538628.53	1352247.58
1562.	538625.85	1352253.21
1563.	538625.5	1352260.73
1564.	538626.19	1352267.14
1565.	538627.06	1352272.76
1566.	538630	1352279.16
1567.	538635.19	1352287.38
1568.	538640.12	1352293.7
1569.	538645.66	1352299.49
1570.	538650.68	1352304.77
1571.	538655.78	1352310.74
1572.	538658.55	1352315.24
1573.	538660.8	1352320.86
1574.	538661.58	1352325.62
1575.	538661.75	1352330.73
1576.	538660.54	1352335.4
1577.	538656.73	1352340.07
1578.	538649.99	1352344.83
1579.	538645.57	1352347.35
1580.	538640.55	1352349.24
1581.	538630.23	1352352.36
1582.	538620.11	1352354.43
1583.	538609.11	1352355.9
1584.	538601.93	1352356.42

1585.	538594.92	1352356.78
1586.	538582.96	1352356.86
1587.	538569.55	1352356.68
1588.	538559.34	1352356.6
1589.	538549.65	1352356.09
1590.	538519.6	1352354.87
1591.	538506.28	1352354.52
1592.	538493.04	1352354.26
1593.	538484.47	1352354.1
1594.	538477.81	1352354.1
1595.	538466.65	1352354.52
1596.	538457.22	1352354.87
1597.	538442.71	1352355.99
1598.	538433.54	1352357.55
1599.	538426.1	1352360.4
1600.	538421.86	1352363.17
1601.	538416.84	1352367.59
1602.	538413.03	1352372.17
1603.	538409.99	1352377.11
1604.	538408.17	1352382.74
1605.	538407.22	1352387.76
1606.	538406.27	1352393.55
1607.	538405.58	1352399.87
1608.	538404.97	1352405.75
1609.	538404.63	1352412.15
1610.	538404.63	1352418.99
1611.	538404.54	1352424.35
1612.	538405.15	1352431.54

1613.	538406.36	1352437.94
1614.	538407.57	1352443.39
1615.	538409.47	1352448.06
1616.	538412.07	1352453.08
1617.	538415.53	1352457.4
1618.	538419.94	1352460.95
1619.	538424.53	1352463.29
1620.	538430.41	1352465.19
1621.	538437.16	1352466.4
1622.	538443.13	1352467.01
1623.	538451.09	1352467.53
1624.	538457.92	1352467.8
1625.	538463.89	1352469
1626.	538470.99	1352472.37
1627.	538476.61	1352477.3
1628.	538481.11	1352482.49
1629.	538487.17	1352490.54
1630.	538490.97	1352495.47
1631.	538495.3	1352500.84
1632.	538501.87	1352507.93
1633.	538506.98	1352514.16
1634.	538511.48	1352520.65
1635.	538515.03	1352525.76
1636.	538519.52	1352530.34
1637.	538523.85	1352533.71
1638.	538528.26	1352535.62
1639.	538532.33	1352536.49
1640.	538537.78	1352536.74

1641.	538544.27	1352536.74
1642.	538551.9	1352536.92
1643.	538559.42	1352536.14
1644.	538567.82	1352535.53
1645.	538575.34	1352534.84
1646.	538582.61	1352534.58
1647.	538588.84	1352534.06
1648.	538594.46	1352533.81
1649.	538600.08	1352533.2
1650.	538605.96	1352532.76
1651.	538611.59	1352532.59
1652.	538615.74	1352533.12
1653.	538618.94	1352533.81
1654.	538622.06	1352535.19
1655.	538625.52	1352538.04
1656.	538629.33	1352542.16
1657.	538632.01	1352546.05
1658.	538633.31	1352549.77
1659.	538634.18	1352554.28
1660.	538634.78	1352558.34
1661.	538635.39	1352562.66
1662.	538636.08	1352568.28
1663.	538636.77	1352572.09
1664.	538637.72	1352575.9
1665.	538638.76	1352580.31
1666.	538640.32	1352584.98
1667.	538642.74	1352589.48
1668.	538646.64	1352595.29

1669.	538649.4	1352598.82
1670.	538652.87	1352601.77
1671.	538657.73	1352605.36
1672.	538661.71	1352607.18
1673.	538665.86	1352608.82
1674.	538671.31	1352610.29
1675.	538674.95	1352611.07
1676.	538681.89	1352612.2
1677.	538691.32	1352613.75
1678.	538699.63	1352615.31
1679.	538707.33	1352616.35
1680.	538717.21	1352617.39
1681.	538725.52	1352618.6
1682.	538733.31	1352619.81
1683.	538741.61	1352621.11
1684.	538744.64	1352621.54
1685.	538750.08	1352622.23
1686.	538755.96	1352623.1
1687.	538763.66	1352624.48
1688.	538770.5	1352625.96
1689.	538775.86	1352627.34
1690.	538781.57	1352628.72
1691.	538787.45	1352630.54
1692.	538793.6	1352632.87
1693.	538801.21	1352637.11
1694.	538807.61	1352641.27
1695.	538811.85	1352644.47
1696.	538816.44	1352647.58

1697.	538821.54	1352652
1698.	538826.73	1352656.93
1699.	538831.4	1352662.2
1700.	538837.55	1352668.78
1701.	538842.48	1352674.84
1702.	538847.15	1352680.29
1703.	538851.56	1352686.78
1704.	538854.85	1352692.83
1705.	538859.96	1352701.66
1706.	538864.28	1352707.89
1707.	538868.61	1352713.42
1708.	538874.06	1352718.96
1709.	538881.85	1352726.32
1710.	538893.87	1352737.66
1711.	538900.62	1352743.97
1712.	538905.52	1352748.59
1713.	538910.14	1352753.3
1714.	538912.92	1352756.95
1715.	538916.28	1352762.66
1716.	538918.33	1352767.47
1717.	538919.06	1352769.52
1718.	539094.11	1352741.45
1719.	539092.11	1352708.43
1720.	539116.3	1352628.8
1721.	539155.05	1352578.36
1722.	539201.87	1352557.06
1723.	539257.91	1352553.91
1724.	539334.32	1352560.05

1725.	539362.18	1352569.46
1726.	539388.78	1352595.85
1727.	539416.61	1352606.28
1728.	539456.76	1352596.87
1729.	539485.44	1352585.31
1730.	539513.44	1352584.72
1731.	539539.77	1352596.12
1732.	539554.41	1352620.33
1733.	539563.53	1352645.47
1734.	539582.82	1352659.76
1735.	539643.94	1352651.67
1736.	539689.12	1352639.34
1737.	539741.89	1352621.14
1738.	539744.89	1352587.18
1739.	539751.32	1352559.27
1740.	539774.82	1352525.63
1741.	539794.63	1352504.93
1742.	539799.89	1352487.01
1743.	539792.72	1352464.9
1744.	539782.48	1352447.74
1745.	539767.72	1352431.52
1746.	539753.29	1352427.32
1747.	539741.29	1352427.14
1748.	539731.11	1352438.98
1749.	539724.91	1352452.88
1750.	539712.79	1352460.7
1751.	539695.29	1352460.44
1752.	539677.43	1352451.18



1753.	539655.71	1352432.85
1754.	539647.48	1352414.74
1755.	539636.68	1352401.56
1756.	539608.65	1352403.17
1757.	539586.58	1352407.84
1758.	539575.68	1352401.66
1759.	539555.54	1352377.35
1760.	539534.69	1352367.06
1761.	539514.29	1352360.75
1762.	539487.3	1352360.34
1763.	539453.16	1352369.83
1764.	539421.16	1352369.36
1765.	539401.85	1352357.06
1766.	539393.66	1352335.94
1767.	539400.17	1352302.04
1768.	539411.41	1352286.21
1769.	539420.26	1352263.34
1770.	539424.55	1352243.41
1771.	539412.45	1352216.23
1772.	539416.62	1352205.28
1773.	539476.85	1352156.19
1774.	539488.26	1352128.36
1775.	539502.13	1352003.58
1776.	539510.84	1351955.7
1777.	539511.11	1351938.72
1778.	539494.5	1351911.47
1779.	539467.85	1351889.06
1780.	539456.01	1351877.88

1781.	539449.6	1351871.78
1782.	539456.41	1351850.89
1783.	539476.2	1351831.19
1784.	539472.39	1351819.13
1785.	539452.31	1351790.84
1786.	539434.15	1351767.57
1787.	539427.45	1351748.47
1788.	539426.16	1351734.45
1789.	539427.93	1351716.47
1790.	539430.66	1351700.52
1791.	539459.8	1351690.96
1792.	539501.12	1351702.56
1793.	539542.49	1351711.18
1794.	539570.38	1351718.6
1795.	539606.05	1351708.13
1796.	539644.1	1351670.71
1797.	539682.3	1351623.28
1798.	539718.6	1351569.82
1799.	539733.44	1351547.05
1800.	539749.79	1351524.29
1801.	539784.08	1351503.8
1802.	539826.19	1351463.43
1803.	539881.61	1351435.26
1804.	539932.81	1351422.02
1805.	540006.88	1351383.13
1806.	540041.3	1351355.65
1807.	540065.23	1351293.01
1808.	540079.14	1351266.22

1809.	540096.51	1351240.48
1810.	540107.66	1351230.65
1811.	540133.16	1351231.02
1812.	540152.54	1351238.32
1813.	540173.71	1351227.64
1814.	540190.95	1351210.89
1815.	540197.07	1351202.99
1816.	540217.63	1351199.29
1817.	540238.51	1351206.6
1818.	540257.83	1351218.9
1819.	540263.6	1351234.97
1820.	540274.27	1351257.13
1821.	540287.6	1351267.34
1822.	540305.57	1351269.6
1823.	540330.17	1351262.98
1824.	540346.31	1351253.21
1825.	540354.07	1351236.32
1826.	540361.4	1351214.44
1827.	540361.74	1351191.46
1828.	540361.23	1351191.44
1829.	540359.47	1351173.39
1830.	540363.73	1351156.48
1831.	540376.09	1351136.62
1832.	540384.27	1351121.8
1833.	540385.08	1351104.8
1834.	540375.76	1351087.66
1835.	540375.97	1351076.68
1836.	540380.73	1351054.72

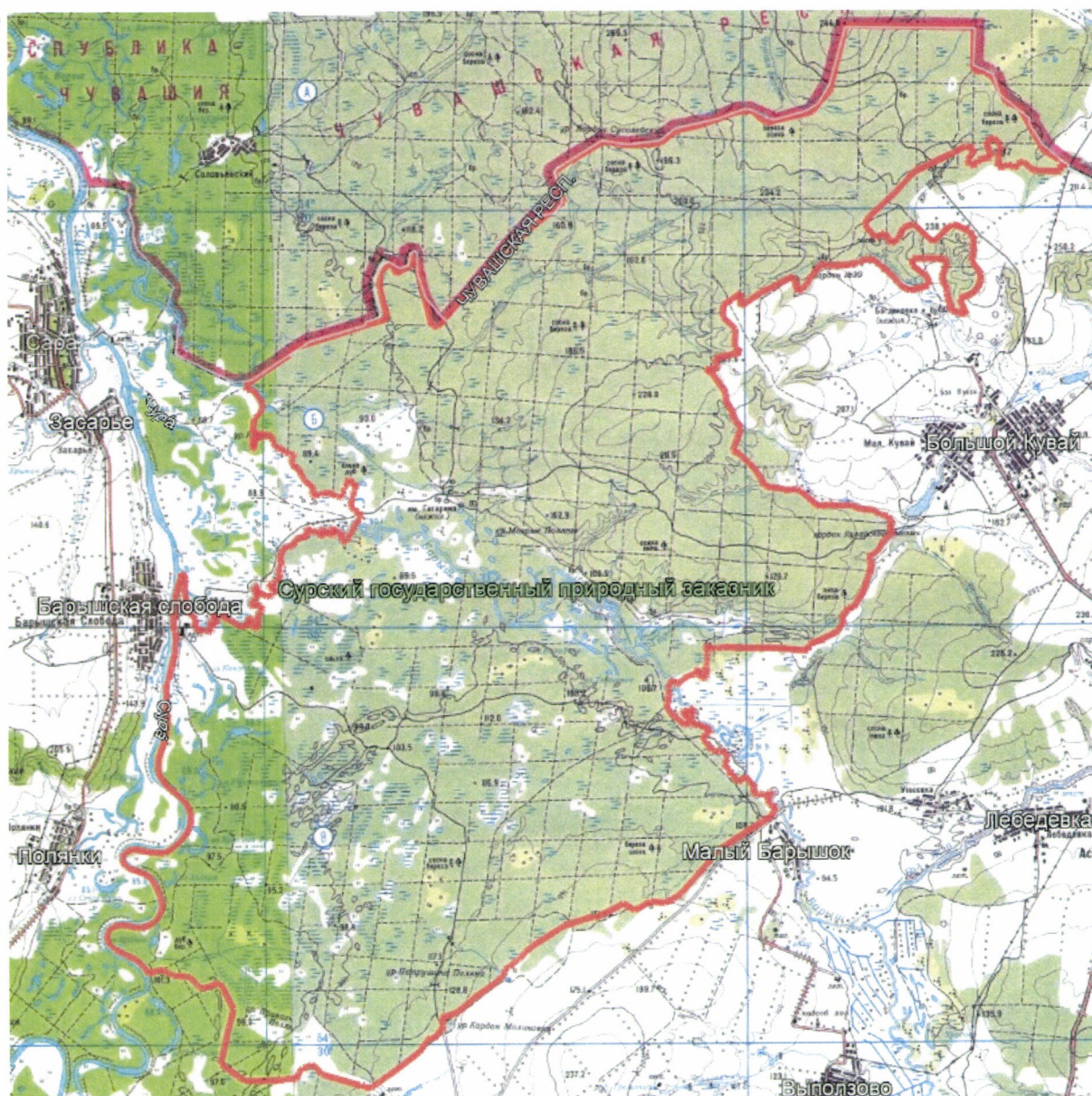
1837.	540422.76	1351020.32
1838.	540462.14	1350997.92
1839.	540491.34	1350981.38
1840.	540506.63	1350963.63
1841.	540509.51	1350942.67
1842.	540496.31	1350917.49
1843.	540485.62	1350897.33
1844.	540482.32	1350881.28
1845.	540482.07	1350869.27
1846.	540486	1350842.29
1847.	540514.69	1350828.72
1848.	540551.1	1350829.28
1849.	540573.19	1350823.61
1850.	540598.02	1350804.01
1851.	540617.37	1350782.28
1852.	540668.71	1350782.11
1853.	540682.28	1350784.09
1854.	540714.85	1350785.13
1855.	540742.47	1350779.65
1856.	540758.89	1350769.74
1857.	540777.91	1350747.84
1858.	540789.83	1350720.72
1859.	540793.17	1350701.41
1860.	540786.5	1350662.42
1861.	540752.73	1350559.18
1862.	540724.89	1350512.02
1863.	540680.96	1350433.21
1864.	540662.78	1350407.96

1865.	540642	1350387.16
1866.	540608.94	1350373
1867.	540557.54	1350363
1868.	540505.33	1350360.68
1869.	540448.89	1350364.17
1870.	540435.83	1350360.68
1871.	540432.88	1350353.49
1872.	540435.27	1350345.95
1873.	540442.6	1350339.67
1874.	540445.92	1350338.27
1875.	540461.63	1350334.43
1876.	540558.76	1350323.28
1877.	540589.09	1350323.28
1878.	540624.12	1350289.84
1879.	540660.6	1350296.19
1880.	540671.85	1350304.22
1881.	540703.82	1350378.58
1882.	540742.95	1350452.78
1883.	540791.61	1350533.35
1884.	540845.29	1350496.02
1885.	540855.3	1350481
1886.	540773.79	1350395.69
1887.	540769.35	1350385.9
1888.	540789.8	1350349.78
1889.	540796.05	1350323.6
1890.	540819.95	1350321.69
1891.	541139.79	1350370.57
1892.	541143.34	1350378.18

1893.	541191.99	1350437.84
1894.	541238.8	1350483.57
1895.	541261.02	1350498.89
1896.	541316.31	1350515.72
1897.	541337.61	1350528.01
1898.	541354.04	1350564.33
1899.	541459.77	1350551.84
1900.	541547.46	1350508.18
1901.	541610.43	1350475.12
1902.	541645.51	1350435.65
1903.	541767.65	1350326.51
1904.	541772.8	1350318.57
1905.	541784.16	1350188.75
1906.	541854.75	1350139.29

Приложение № 2  
к Положению о государственном  
природном заказнике федерального  
значения «Сурский»,  
утвержденному приказом  
Минприроды России  
от 14.06.2022 № 405

**КАРТА-СХЕМА**  
**границ территории государственного природного заказника федерального**  
**значения «Сурский»**



**Условные обозначения**

**—** -границы государственного природного заказника федерального значения «Сурский»