



МИНИСТЕРСТВО ПРИРОДНЫХ РЕСУРСОВ И ЭКОЛОГИИ  
РОССИЙСКОЙ ФЕДЕРАЦИИ  
(Минприроды России)

**П Р И К А З**

г. МОСКВА

11.04.2022

№ 263



**Об установлении границ охранной зоны  
кластерного участка «Забеловский» государственного  
природного заповедника «Бастак», а также об утверждении  
Положения о данной охранной зоне**

В соответствии с пунктами 5 и 9 Правил создания охранных зон отдельных категорий особо охраняемых природных территорий, установления их границ, определения режима охраны и использования земельных участков и водных объектов в границах таких зон, утвержденных постановлением Правительства Российской Федерации от 19.02.2015 № 138 (Собрание законодательства Российской Федерации, 2015, № 9, ст. 1323), и подпунктом 5.15 пункта 5 Положения о Министерстве природных ресурсов и экологии Российской Федерации, утвержденного постановлением Правительства Российской Федерации от 11.11.2015 № 1219 (Собрание законодательства Российской Федерации, 2015, № 47, ст. 6586), п р и к а з ы в а ю:

1. Установить границы охранной зоны кластерного участка «Забеловский» государственного природного заповедника «Бастак» согласно приложению № 1.
2. Утвердить Положение об охранной зоне кластерного участка «Забеловский» государственного природного заповедника «Бастак» согласно приложению № 2.

Министр

А.А. Козлов

Приложение № 1  
к приказу Минприроды России  
от 11.04.2022 № 263

**ГРАНИЦЫ ОХРАННОЙ ЗОНЫ КЛАСТЕРНОГО УЧАСТКА  
«ЗАБЕЛОВСКИЙ» ГОСУДАРСТВЕННОГО ПРИРОДНОГО ЗАПОВЕДНИКА  
«БАСТАК»**

**КООРДИНАТЫ ХАРАКТЕРНЫХ ТОЧЕК ГРАНИЦ  
ОХРАННОЙ ЗОНЫ КЛАСТЕРНОГО УЧАСТКА «ЗАБЕЛОВСКИЙ»  
ГОСУДАРСТВЕННОГО ПРИРОДНОГО ЗАПОВЕДНИКА «БАСТАК»**

Раздел I. Сведения о границах охранной зоны кластерного участка  
«Забеловский» государственного природного заповедника «Бастак»  
(далее – объект)

№ п/п	Характеристики объекта	Описание характеристик
1.	Местоположение объекта	Еврейская автономная область, Смидовичский р-н
2.	Площадь объекта ± величина погрешности определения площади ( $P \pm \Delta P$ ), м <sup>2</sup>	307365933 ± 153404
3.	Иные характеристики объекта	-

Раздел II. Сведения о местоположении границ объекта

Условное обозначение характерных точек границ	Система координат СК-63 район G зона 5	
	Сведения о характерных точках границ объекта	
	Координаты, м	
	X	Y
Контур 1		
1	5357626.53	5307153.69
2	5357581.82	5310117.04
3	5357562.21	5310428.14
4	5357567.93	5311075.83

Раздел II. Сведения о местоположении границ объекта		
Условное обозначение характерных точек границ	Система координат СК-63 район G зона 5	
	Сведения о характерных точках границ объекта	
	Координаты, м	
	X	Y
5	5357095.06	5311726.88
6	5356779.49	5312189.72
7	5356463.92	5312622.17
8	5356139.00	5313075.66
9	5355984.72	5313269.68
10	5355736.94	5313519.79
11	5355407.34	5313796.52
12	5355422.09	5313801.07
13	5355471.66	5313789.62
14	5355490.49	5313779.42
15	5355554.34	5313731.57
16	5355570.66	5313721.06
17	5355633.25	5313692.98
18	5355660.86	5313687.64
19	5355693.65	5313687.49
20	5355704.79	5313689.37
21	5355800.64	5313714.79
22	5355913.60	5313740.67
23	5356236.31	5313772.52
24	5356413.74	5313839.82
25	5356467.24	5313851.27
26	5356612.67	5313754.48
27	5356939.14	5313347.21
28	5357568.47	5312194.44
29	5357605.25	5313997.12
30	5357791.78	5317693.62
31	5357820.36	5318921.55
32	5349872.83	5318990.77
33	5350054.46	5326920.60
34	5357556.49	5326791.09
35	5357967.09	5326668.17
36	5358008.08	5327812.71
37	5358038.14	5328570.84
38	5358061.46	5329155.62

Раздел II. Сведения о местоположении границ объекта		
Условное обозначение характерных точек границ	Система координат СК-63 район G зона 5	
	Сведения о характерных точках границ объекта	
	Координаты, м	
	X	Y
39	5358117.60	5330890.00
40	5358244.76	5335504.91
41	5359271.00	5336472.50
42	5359377.95	5339403.55
43	5359318.59	5341927.53
44	5359311.54	5345355.42
45	5356769.62	5345996.93
46	5356769.72	5346709.58
47	5356765.77	5347157.26
48	5356749.76	5347986.15
49	5356566.51	5350043.33
50	5356388.15	5350906.58
51	5356287.83	5352051.23
52	5356143.15	5354218.28
53	5356095.45	5355449.93
54	5355961.47	5355949.93
55	5355595.45	5356315.95
56	5355206.64	5356422.84
57	5355187.59	5356425.62
58	5352578.08	5356634.52
59	5352582.23	5356654.07
60	5352603.86	5356725.08
61	5352646.94	5356777.29
62	5352766.27	5357106.82
63	5352776.11	5357164.88
64	5352798.21	5357363.69
65	5352664.23	5357863.69
66	5352554.37	5357973.56
67	5352495.48	5358193.31
68	5352129.46	5358559.34
69	5352129.36	5358559.36
70	5352063.14	5358607.93
71	5351860.52	5358662.22
72	5351849.76	5358807.32

Раздел II. Сведения о местоположении границ объекта		
Условное обозначение характерных точек границ	Система координат СК-63 район G зона 5	
	Сведения о характерных точках границ объекта	
	Координаты, м	
	X	Y
73	5351825.93	5358935.42
74	5351736.75	5359183.30
75	5351694.91	5359262.11
76	5351579.76	5359423.41
77	5351441.37	5359561.52
78	5351283.91	5359673.44
79	5351217.34	5359708.99
80	5351041.39	5359779.53
81	5350817.01	5359823.63
82	5350643.20	5359827.63
83	5350367.05	5359798.95
84	5350064.83	5359751.91
85	5349689.56	5359475.20
86	5349205.02	5358998.63
87	5349252.50	5358875.36
88	5349399.63	5358629.63
89	5349328.61	5357796.74
90	5349305.26	5357351.27
91	5349170.38	5356540.29
92	5349043.69	5356211.01
93	5348720.10	5355595.28
94	5348322.76	5354918.70
95	5347579.01	5353708.05
96	5347208.81	5353058.10
97	5345307.43	5349702.16
98	5344980.38	5349200.95
99	5344848.67	5349025.70
100	5344805.67	5348842.51
101	5344786.94	5348694.85
102	5344783.15	5348355.01
103	5344681.56	5347913.99
104	5344504.90	5347592.20
105	5344474.64	5347355.39
106	5344437.17	5347093.12

Раздел II. Сведения о местоположении границ объекта		
Условное обозначение характерных точек границ	Система координат СК-63 район G зона 5	
	Сведения о характерных точках границ объекта	
	Координаты, м	
	X	Y
107	5344437.98	5346779.16
108	5344397.90	5346560.24
109	5344303.27	5346246.60
110	5344191.96	5345771.21
111	5344169.90	5345454.36
112	5344152.77	5345041.34
113	5344187.55	5344787.99
114	5344233.48	5344579.34
115	5344291.69	5344397.32
116	5344333.55	5343642.97
117	5344264.55	5343013.12
118	5344168.48	5342417.33
119	5343915.10	5341427.33
120	5343901.61	5341119.31
121	5343926.41	5340743.35
122	5343870.94	5340486.36
123	5343818.81	5340272.99
124	5343846.47	5340067.95
125	5344098.80	5339566.88
126	5344349.97	5339191.37
127	5344728.81	5338052.04
128	5344769.29	5337886.42
129	5344877.88	5337214.12
130	5344926.68	5336636.05
131	5344942.48	5336025.55
132	5344544.90	5334480.63
133	5344340.00	5334277.32
134	5344205.63	5334168.49
135	5343834.59	5333938.64
136	5343731.24	5333905.93
137	5343313.38	5333840.04
138	5343058.92	5333792.52
139	5342935.53	5333763.82
140	5342788.23	5333710.77

Раздел II. Сведения о местоположении границ объекта		
Условное обозначение характерных точек границ	Система координат СК-63 район G зона 5	
	Сведения о характерных точках границ объекта	
	Координаты, м	
	X	Y
141	5342580.76	5333585.90
142	5342409.30	5333460.51
143	5342209.66	5333282.64
144	5341993.82	5333094.23
145	5341934.85	5333027.78
146	5341818.29	5332737.65
147	5341696.60	5332489.34
148	5341113.18	5332022.86
149	5340893.07	5331850.74
150	5340813.86	5331784.31
151	5340669.28	5331714.04
152	5340423.48	5331617.02
153	5339945.00	5331210.27
154	5339491.72	5330756.65
155	5339328.90	5330573.83
156	5339073.01	5330207.56
157	5338898.44	5329790.38
158	5338834.11	5329646.61
159	5338633.09	5329333.22
160	5338567.15	5329152.42
161	5338578.15	5328820.82
162	5338541.80	5328393.08
163	5338554.13	5328146.73
164	5338701.13	5327273.73
165	5338828.95	5326679.39
166	5339084.16	5326439.80
167	5339274.44	5326364.12
168	5339453.04	5326315.66
169	5339673.10	5326190.09
170	5339936.11	5325948.98
171	5340046.55	5325719.81
172	5340144.67	5325172.22
173	5340185.50	5324123.63
174	5340120.39	5323539.72

Раздел II. Сведения о местоположении границ объекта		
Условное обозначение характерных точек границ	Система координат СК-63 район G зона 5	
	Сведения о характерных точках границ объекта	
	Координаты, м	
	X	Y
175	5339996.94	5323084.87
176	5339887.09	5322812.61
177	5339761.53	5322602.38
178	5339604.09	5322390.00
179	5339528.42	5322328.02
180	5339433.62	5322273.27
181	5339062.65	5322130.05
182	5338954.33	5322035.66
183	5338436.05	5321784.47
184	5338218.17	5321780.29
185	5337863.18	5321811.17
186	5337500.68	5321815.13
187	5336962.16	5321805.48
188	5336769.82	5321782.17
189	5336507.82	5321710.53
190	5336379.35	5321651.97
191	5336215.99	5321496.29
192	5336074.53	5321300.79
193	5335795.83	5320829.16
194	5335567.68	5320319.13
195	5335402.20	5319867.08
196	5335347.75	5319637.99
197	5335342.43	5319449.47
198	5335348.37	5319189.84
199	5335389.71	5318603.72
200	5335389.58	5318579.12
201	5335391.40	5318553.98
202	5335396.49	5318499.09
203	5335431.85	5318380.71
204	5335478.69	5318236.27
205	5335537.42	5318113.43
206	5335595.73	5317941.55
207	5335643.25	5317770.11
208	5335691.59	5317566.79



Раздел II. Сведения о местоположении границ объекта		
Условное обозначение характерных точек границ	Система координат СК-63 район G зона 5	
	Сведения о характерных точках границ объекта	
	Координаты, м	
	X	Y
209	5335736.01	5317297.70
210	5335740.68	5317223.52
211	5335784.28	5317071.99
212	5335823.68	5316812.29
213	5335807.09	5316603.65
214	5335813.44	5316567.10
215	5335797.24	5316409.00
216	5335861.91	5316346.93
217	5335856.72	5316184.56
218	5335738.41	5315882.48
219	5335585.49	5315620.71
220	5335249.64	5315167.01
221	5335574.75	5315161.25
222	5339008.31	5315095.42
223	5339237.97	5315070.81
224	5339487.47	5315061.02
225	5342497.96	5315021.73
226	5342747.30	5315015.31
227	5342766.43	5315016.05
228	5342731.90	5314860.21
229	5342695.96	5314763.32
230	5342645.90	5314652.87
231	5342644.94	5314429.67
232	5342445.32	5313849.69
233	5342423.07	5313756.13
234	5342475.93	5313501.77
235	5342464.27	5313132.26
236	5342457.76	5313105.23
237	5342433.13	5313045.47
238	5342361.31	5312976.89
239	5342274.52	5312909.76
240	5342215.49	5312851.82
241	5342175.47	5312789.79
242	5342107.51	5312665.47

Раздел II. Сведения о местоположении границ объекта		
Условное обозначение характерных точек границ	Система координат СК-63 район G зона 5	
	Сведения о характерных точках границ объекта	
	Координаты, м	
	X	Y
243	5342090.65	5312626.25
244	5342084.12	5312575.38
245	5342077.19	5312137.56
246	5342071.34	5312073.23
247	5342043.85	5311964.60
248	5341762.42	5311345.38
249	5349792.92	5311403.47
250	5349794.61	5311391.47
251	5353533.78	5311149.35
252	5353876.77	5307211.15
253	5357563.54	5307141.30
1	5357626.53	5307153.69
Контур 2		
254	5347510.84	5350739.85
255	5347484.53	5350733.12
256	5347502.81	5350661.75
257	5347529.11	5350668.49
254	5347510.84	5350739.85
Контур 3		
258	5347075.54	5350901.97
259	5347062.67	5350802.80
260	5347161.84	5350789.91
261	5347174.71	5350889.08
258	5347075.54	5350901.97
Контур 4		
262	5345723.37	5334779.17
263	5345623.36	5334779.17
264	5345623.36	5334679.18
265	5345723.37	5334679.18
262	5345723.37	5334779.17
Контур 5		
266	5347808.87	5352758.68
267	5347768.48	5352682.54
268	5347675.90	5352569.76

Раздел II. Сведения о местоположении границ объекта		
Условное обозначение характерных точек границ	Система координат СК-63 район G зона 5	
	Сведения о характерных точках границ объекта	
	Координаты, м	
	X	Y
269	5347550.59	5352403.38
270	5347452.15	5352295.02
271	5347435.70	5352261.73
272	5347357.76	5352164.61
273	5347313.12	5352081.58
274	5347270.43	5352025.18
275	5347100.52	5351719.41
276	5347056.67	5351627.52
277	5347027.43	5351543.98
278	5347007.61	5351418.74
279	5346969.40	5351255.50
280	5347001.07	5351272.91
281	5347083.07	5351301.28
282	5347134.05	5351311.75
283	5347161.60	5351312.80
284	5347181.30	5351310.36
285	5347190.75	5351303.29
286	5347180.44	5351241.65
287	5347181.48	5351225.88
288	5347186.50	5351187.00
289	5347185.02	5351167.03
290	5347152.38	5351078.79
291	5347131.99	5351060.09
292	5347110.97	5351051.19
293	5347063.18	5351090.74
294	5347067.27	5351121.35
295	5346960.74	5351133.73
296	5346972.78	5351073.73
297	5346961.28	5350939.81
298	5346951.20	5350728.43
299	5346931.01	5350592.68
300	5346881.93	5350413.08
301	5346841.73	5350239.91
302	5346801.18	5350114.43

Раздел II. Сведения о местоположении границ объекта		
Условное обозначение характерных точек границ	Система координат СК-63 район G зона 5	
	Сведения о характерных точках границ объекта	
	Координаты, м	
	X	Y
303	5346732.26	5349920.90
304	5346673.78	5349761.48
305	5346632.01	5349664.02
306	5346571.10	5349501.81
307	5346567.97	5349456.91
308	5346554.04	5349411.66
309	5346510.19	5349303.41
310	5346398.28	5349055.05
311	5346328.66	5348923.13
312	5346257.31	5348756.75
313	5346204.92	5348623.26
314	5346147.84	5348460.36
315	5346095.63	5348324.61
316	5346034.36	5348183.99
317	5345959.88	5348005.08
318	5345900.01	5347844.96
319	5345833.18	5347674.41
320	5345780.27	5347505.94
321	5345751.03	5347391.07
322	5345719.51	5347184.82
323	5345739.87	5347041.47
324	5345776.09	5346862.69
325	5345838.75	5346581.45
326	5345849.19	5346438.04
327	5345836.31	5346214.92
328	5345819.95	5346068.38
329	5345787.23	5345865.10
330	5345748.94	5345656.26
331	5345689.07	5345417.48
332	5345618.06	5345173.13
333	5345532.26	5345063.31
334	5345477.44	5344999.78
335	5345395.29	5344873.78
336	5345324.11	5344771.62

Раздел II. Сведения о местоположении границ объекта		
Условное обозначение характерных точек границ	Система координат СК-63 район Г зона 5	
	Сведения о характерных точках границ объекта	
	Координаты, м	
	X	Y
337	5345244.06	5344664.06
338	5345139.63	5344509.52
339	5345088.64	5344424.41
340	5345060.97	5344365.41
341	5345032.42	5344294.75
342	5345009.97	5344228.10
343	5344988.74	5344153.61
344	5344976.56	5344064.50
345	5344969.95	5343961.12
346	5344963.33	5343797.87
347	5344955.13	5343623.51
348	5344944.54	5343549.35
349	5344931.31	5343488.08
350	5344946.62	5343201.27
351	5344964.04	5342988.99
352	5344977.12	5342897.94
353	5344998.84	5342778.70
354	5344998.66	5342713.09
355	5345007.02	5342664.71
356	5345039.73	5342529.66
357	5345040.60	5342473.79
358	5345046.87	5342453.60
359	5345049.65	5342409.74
360	5345048.26	5342365.88
361	5345062.88	5342331.08
362	5345098.04	5342059.92
363	5345119.62	5341826.02
364	5345080.11	5341667.82
365	5345070.02	5341574.18
366	5345075.59	5341459.32
367	5345143.81	5341271.36
368	5345174.79	5341204.18
369	5345291.88	5341077.10
370	5345273.55	5340937.29

Раздел II. Сведения о местоположении границ объекта		
Условное обозначение характерных точек границ	Система координат СК-63 район G зона 5	
	Сведения о характерных точках границ объекта	
	Координаты, м	
	X	Y
371	5345272.10	5340891.41
372	5345270.01	5340825.23
373	5345245.10	5340567.20
374	5345236.05	5340370.19
375	5345227.54	5340303.39
376	5345219.27	5340212.25
377	5345211.28	5340162.17
378	5345187.78	5339979.24
379	5345155.08	5339774.78
380	5345135.14	5339602.96
381	5345129.71	5339520.16
382	5345111.03	5339432.56
383	5345101.95	5339325.41
384	5345098.05	5339236.85
385	5345084.84	5339135.30
386	5345081.22	5339061.88
387	5345052.43	5338869.58
388	5345054.59	5338743.26
389	5345072.60	5338706.05
390	5345062.02	5338637.34
391	5345059.16	5338575.06
392	5345053.83	5338557.69
393	5345051.26	5338486.00
394	5345048.79	5338428.93
395	5345048.69	5338257.67
396	5345050.44	5338208.23
397	5345054.44	5338129.19
398	5345065.30	5338035.13
399	5345068.14	5337991.95
400	5345071.40	5337958.52
401	5345079.15	5337920.52
402	5345114.50	5337819.52
403	5345141.90	5337751.80
404	5345166.67	5337707.78

Раздел II. Сведения о местоположении границ объекта		
Условное обозначение характерных точек границ	Система координат СК-63 район G зона 5	
	Сведения о характерных точках границ объекта	
	Координаты, м	
	X	Y
405	5345179.77	5337662.61
406	5345199.58	5337607.14
407	5345220.33	5337533.90
408	5345238.24	5337428.14
409	5345277.10	5337227.38
410	5345287.66	5337192.33
411	5345303.55	5337095.28
412	5345321.92	5337031.46
413	5345318.06	5336973.35
414	5345317.19	5336896.78
415	5345310.71	5336813.28
416	5345314.00	5336758.44
417	5345311.27	5336714.94
418	5345280.67	5336563.73
419	5345262.24	5336462.21
420	5345239.99	5336349.75
421	5345223.59	5336273.96
422	5345197.95	5336184.31
423	5345188.03	5336131.92
424	5345170.80	5336076.40
425	5345145.91	5336009.40
426	5345139.38	5335936.22
427	5345132.16	5335916.29
428	5345122.41	5335897.84
429	5345111.62	5335883.92
430	5345099.09	5335878.70
431	5345102.05	5335831.18
432	5345124.75	5335785.96
433	5345135.39	5335739.87
434	5345137.21	5335621.64
435	5345143.12	5335540.19
436	5345140.69	5335492.16
437	5345131.99	5335434.72
438	5345113.23	5335351.60

Раздел II. Сведения о местоположении границ объекта		
Условное обозначение характерных точек границ	Система координат СК-63 район G зона 5	
	Сведения о характерных точках границ объекта	
	Координаты, м	
	X	Y
439	5345079.08	5335238.76
440	5345024.14	5335098.96
441	5344992.22	5335008.98
442	5344968.56	5334896.07
443	5344953.25	5334829.24
444	5344930.62	5334760.67
445	5344909.39	5334705.33
446	5344882.41	5334649.46
447	5344840.12	5334571.67
448	5344820.46	5334541.21
449	5344803.92	5334524.68
450	5344800.79	5334508.32
451	5344793.83	5334496.83
452	5344776.77	5334480.82
453	5344773.29	5334441.49
454	5344434.42	5334070.44
455	5344427.99	5334069.11
456	5344419.57	5334066.23
457	5344414.25	5334060.24
458	5344398.52	5334044.51
459	5344372.59	5334026.78
460	5344358.18	5334006.61
461	5344339.79	5333986.00
462	5344306.33	5333953.65
463	5344273.53	5333924.17
464	5344251.14	5333914.87
465	5344209.48	5333870.32
466	5344167.59	5333828.21
467	5344123.27	5333795.64
468	5344094.68	5333772.59
469	5344069.86	5333754.64
470	5344014.68	5333717.18
471	5343977.89	5333696.35
472	5343942.43	5333670.87



Раздел II. Сведения о местоположении границ объекта		
Условное обозначение характерных точек границ	Система координат СК-63 район G зона 5	
	Сведения о характерных точках границ объекта	
	Координаты, м	
	X	Y
473	5343887.47	5333636.74
474	5343824.75	5333598.40
475	5343761.15	5333559.62
476	5343729.24	5333537.68
477	5343696.00	5333507.09
478	5343646.13	5333470.30
479	5343567.90	5333406.70
480	5343489.67	5333353.96
481	5343432.50	5333307.20
482	5343405.68	5333286.81
483	5343363.57	5333251.57
484	5343317.70	5333206.80
485	5343269.61	5333152.95
486	5343227.72	5333108.63
487	5343182.96	5333051.67
488	5342897.07	5332647.00
489	5342736.62	5332528.66
490	5342636.45	5332461.73
491	5342447.19	5332357.57
492	5342129.84	5332179.84
493	5342093.50	5332164.32
494	5341982.69	5332113.80
495	5341861.24	5332069.47
496	5341804.07	5332035.79
497	5341675.97	5331976.84
498	5341583.78	5331937.83
499	5341389.20	5331866.03
500	5341308.09	5331815.06
501	5341250.03	5331762.76
502	5341138.78	5331661.26
503	5341021.32	5331539.81
504	5340914.50	5331455.60
505	5340858.21	5331423.69
506	5340793.06	5331387.34

Раздел II. Сведения о местоположении границ объекта		
Условное обозначение характерных точек границ	Система координат СК-63 район G зона 5	
	Сведения о характерных точках границ объекта	
	Координаты, м	
	X	Y
507	5340768.23	5331377.15
508	5340751.39	5331424.57
509	5340723.03	5331487.95
510	5340702.64	5331504.35
511	5340696.43	5331505.68
512	5340684.46	5331503.91
513	5340660.53	5331490.61
514	5340617.98	5331443.63
515	5340598.48	5331408.62
516	5340593.16	5331377.59
517	5340597.59	5331340.36
518	5340598.03	5331310.22
519	5340592.72	5331283.62
520	5340582.96	5331234.43
521	5340578.09	5331208.28
522	5340571.44	5331188.77
523	5340559.47	5331159.96
524	5340510.72	5331069.54
525	5340493.43	5331039.41
526	5340477.48	5331000.84
527	5340438.91	5330894.91
528	5340424.73	5330856.35
529	5340418.97	5330800.06
530	5340394.59	5330725.15
531	5340380.41	5330681.27
532	5340358.69	5330634.29
533	5340336.08	5330570.91
534	5340329.44	5330546.53
535	5340325.45	5330446.36
536	5340323.23	5330359.49
537	5340310.82	5330295.22
538	5340293.09	5330217.21
539	5340260.74	5330129.90
540	5340217.74	5330054.55

Раздел II. Сведения о местоположении границ объекта		
Условное обозначение характерных точек границ	Система координат СК-63 район G зона 5	
	Сведения о характерных точках границ объекта	
	Координаты, м	
	X	Y
541	5340198.68	5330036.37
542	5340117.57	5329896.76
543	5340083.00	5329824.07
544	5340053.75	5329725.67
545	5340036.02	5329625.06
546	5340028.04	5329540.40
547	5340023.16	5329487.65
548	5340027.15	5329349.81
549	5340026.27	5329258.06
550	5340028.48	5329175.18
551	5340027.60	5329067.03
552	5340028.04	5328998.77
553	5340031.59	5328934.50
554	5340040.89	5328857.82
555	5340046.21	5328801.98
556	5340055.52	5328758.10
557	5340058.62	5328669.01
558	5340064.83	5328604.74
559	5340081.23	5328494.82
560	5340090.09	5328434.54
561	5340102.95	5328372.04
562	5340124.66	5328309.99
563	5340146.38	5328251.48
564	5340144.17	5328219.57
565	5340145.94	5328191.20
566	5340142.39	5328124.72
567	5340143.72	5328102.56
568	5340141.06	5328083.50
569	5340133.08	5328044.49
570	5340121.12	5328006.82
571	5340111.81	5327987.32
572	5340103.83	5327935.02
573	5340092.75	5327856.56
574	5340090.98	5327745.31

Раздел II. Сведения о местоположении границ объекта		
Условное обозначение характерных точек границ	Система координат СК-63 район G зона 5	
	Сведения о характерных точках границ объекта	
	Координаты, м	
	X	Y
575	5340092.75	5327674.84
576	5340106.93	5327626.53
577	5340109.59	5327583.09
578	5340121.12	5327511.29
579	5340136.63	5327447.46
580	5340153.47	5327391.61
581	5340173.86	5327339.76
582	5340169.87	5327271.50
583	5340173.42	5327241.36
584	5340180.51	5327218.31
585	5340193.81	5327209.00
586	5340239.46	5327177.98
587	5340256.75	5327150.05
588	5340278.91	5327115.48
589	5340274.48	5327093.32
590	5340282.45	5327075.15
591	5340311.26	5326988.27
592	5340327.22	5326949.71
593	5340345.84	5326876.58
594	5340344.06	5326847.77
595	5340345.39	5326810.98
596	5340350.71	5326779.51
597	5340359.58	5326732.09
598	5340364.01	5326697.96
599	5340386.61	5326639.45
600	5340401.24	5326597.34
601	5340407.00	5326564.55
602	5340449.77	5326464.82
603	5340467.28	5326429.80
604	5340482.35	5326426.92
605	5340501.85	5326424.26
606	5340531.11	5326408.31
607	5340525.79	5326371.96
608	5340538.20	5326312.57

Раздел II. Сведения о местоположении границ объекта		
Условное обозначение характерных точек границ	Система координат СК-63 район G зона 5	
	Сведения о характерных точках границ объекта	
	Координаты, м	
	X	Y
609	5340558.59	5326254.95
610	5340578.98	5326199.10
611	5340595.82	5326106.02
612	5340609.11	5326001.42
613	5340593.18	5325713.35
614	5340658.96	5325517.39
615	5340715.18	5325335.17
616	5340755.90	5325194.89
617	5340800.46	5325037.56
618	5340829.35	5324914.69
619	5340855.45	5324774.42
620	5340872.86	5324647.72
621	5340882.60	5324538.42
622	5340884.34	5324452.45
623	5340893.05	5324326.09
624	5340891.65	5324209.84
625	5340888.17	5324146.49
626	5340878.43	5324093.58
627	5340870.07	5323932.77
628	5340847.10	5323768.47
629	5340825.52	5323656.39
630	5340800.81	5323564.85
631	5340752.42	5323424.57
632	5340727.01	5323367.14
633	5340701.95	5323317.71
634	5340672.02	5323280.82
635	5340637.91	5323193.80
636	5340587.84	5323086.29
637	5340562.52	5323036.83
638	5340529.61	5322982.65
639	5340486.96	5322931.28
640	5340449.20	5322886.17
641	5340360.49	5322777.85
642	5340278.34	5322672.03

Раздел II. Сведения о местоположении границ объекта		
Условное обозначение характерных точек границ	Система координат СК-63 район G зона 5	
	Сведения о характерных точках границ объекта	
	Координаты, м	
	X	Y
643	5340249.88	5322630.00
644	5340234.14	5322603.61
645	5340177.16	5322541.15
646	5340062.55	5322418.34
647	5340014.74	5322377.12
648	5339971.73	5322329.56
649	5339925.63	5322286.56
650	5339860.50	5322232.63
651	5339807.31	5322188.31
652	5339769.25	5322162.51
653	5339731.52	5322137.78
654	5339715.12	5322125.37
655	5339687.64	5322108.97
656	5339607.86	5322051.35
657	5339547.32	5322008.06
658	5339508.57	5321987.08
659	5339477.99	5321962.26
660	5339373.83	5321896.66
661	5339311.78	5321858.10
662	5339229.78	5321819.98
663	5339197.42	5321808.01
664	5339175.71	5321795.60
665	5339116.31	5321747.29
666	5339081.74	5321719.81
667	5339013.93	5321655.54
668	5338978.91	5321622.74
669	5338940.35	5321595.71
670	5338910.21	5321579.31
671	5338880.96	5321565.57
672	5338835.75	5321538.53
673	5338733.81	5321479.14
674	5338486.48	5321348.83
675	5338267.53	5321240.68
676	5337249.87	5320714.12

Раздел II. Сведения о местоположении границ объекта		
Условное обозначение характерных точек границ	Система координат СК-63 район G зона 5	
	Сведения о характерных точках границ объекта	
	Координаты, м	
	X	Y
677	5337054.85	5320605.97
678	5336946.70	5320520.87
679	5336844.76	5320457.93
680	5336796.00	5320410.06
681	5336736.61	5320340.03
682	5336728.63	5320310.78
683	5336719.76	5320300.14
684	5336695.83	5320278.87
685	5336607.18	5320132.60
686	5336517.05	5320031.20
687	5336827.75	5319971.07
688	5336848.02	5319971.03
689	5336862.05	5319967.79
690	5336905.18	5319952.31
691	5336923.17	5319946.83
692	5336939.99	5319944.85
693	5336983.00	5319943.68
694	5336993.26	5319940.91
695	5337035.18	5319924.30
696	5337049.30	5319922.04
697	5337065.97	5319920.58
698	5337089.09	5319917.51
699	5337111.39	5319912.33
700	5337172.99	5319888.73
701	5337258.39	5319849.61
702	5337310.00	5319823.22
703	5337359.31	5319787.29
704	5337384.30	5319780.80
705	5337431.34	5319756.96
706	5337534.40	5319699.21
707	5337675.55	5319621.04
708	5337879.36	5319619.49
709	5337873.40	5319503.29
710	5337956.17	5319460.58

Раздел II. Сведения о местоположении границ объекта		
Условное обозначение характерных точек границ	Система координат СК-63 район G зона 5	
	Сведения о характерных точках границ объекта	
	Координаты, м	
	X	Y
711	5338108.56	5319388.46
712	5338433.71	5319238.83
713	5338566.20	5319189.17
714	5339314.17	5318975.79
715	5339716.99	5318864.36
716	5339744.13	5318854.35
717	5339763.48	5318845.60
718	5339794.61	5318827.70
719	5339875.03	5318775.89
720	5339995.94	5318703.41
721	5340038.32	5318662.67
722	5340163.49	5318513.69
723	5340187.63	5318492.56
724	5340205.55	5318481.58
725	5340225.54	5318473.21
726	5340251.41	5318464.65
727	5340281.19	5318457.61
728	5340318.50	5318452.76
729	5340703.65	5318437.23
730	5340788.41	5318439.90
731	5340808.56	5318443.06
732	5340834.77	5318449.31
733	5341331.01	5318605.09
734	5341578.99	5318706.75
735	5341611.57	5318718.00
736	5341643.41	5318722.45
737	5341669.93	5318721.48
738	5341692.79	5318717.39
739	5341726.70	5318708.87
740	5341746.85	5318700.69
741	5341827.34	5318661.17
742	5342005.61	5318569.63
743	5342038.29	5318550.26
744	5342060.90	5318541.47



Раздел II. Сведения о местоположении границ объекта		
Условное обозначение характерных точек границ	Система координат СК-63 район G зона 5	
	Сведения о характерных точках границ объекта	
	Координаты, м	
	X	Y
745	5342146.40	5318498.64
746	5342302.09	5318422.02
747	5342335.87	5318402.87
748	5342587.59	5318277.11
749	5342637.76	5318254.41
750	5342712.13	5318218.68
751	5342796.18	5318174.56
752	5342902.85	5318113.33
753	5342902.21	5318117.04
754	5342879.82	5318358.40
755	5342926.65	5318567.49
756	5342973.50	5318776.57
757	5342964.65	5319061.97
758	5342956.38	5319328.06
759	5342966.66	5319755.73
760	5343028.18	5319902.47
761	5343574.60	5320178.73
762	5343954.08	5320935.22
763	5344141.74	5321284.66
764	5344363.77	5321597.38
765	5344392.52	5321664.05
766	5344406.67	5322367.68
767	5344423.42	5322577.47
768	5344386.91	5322833.78
769	5344303.47	5323397.15
770	5344256.94	5323766.24
771	5344145.51	5324043.58
772	5344004.73	5324384.17
773	5343926.35	5324566.15
774	5343796.79	5324878.61
775	5343736.68	5325010.49
776	5343694.40	5325134.12
777	5343685.36	5325198.53
778	5343694.61	5325303.89

Раздел II. Сведения о местоположении границ объекта		
Условное обозначение характерных точек границ	Система координат СК-63 район G зона 5	
	Сведения о характерных точках границ объекта	
	Координаты, м	
	X	Y
779	5343751.56	5325995.00
780	5343553.46	5326603.56
781	5343562.69	5326659.51
782	5343691.91	5327030.44
783	5343770.30	5327223.98
784	5343806.10	5327253.44
785	5343999.39	5327333.89
786	5344111.44	5327540.36
787	5344158.34	5327663.56
788	5344225.32	5327853.97
789	5344271.38	5328050.12
790	5344388.92	5328140.89
791	5344582.69	5328267.30
792	5344589.62	5328283.78
793	5344624.72	5328381.82
794	5344653.12	5328581.92
795	5344673.62	5328852.54
796	5344551.50	5329298.57
797	5344542.33	5329370.27
798	5344562.61	5330192.46
799	5344461.46	5330490.12
800	5344710.84	5331568.39
801	5344939.12	5332647.01
802	5345050.30	5332975.10
803	5345045.83	5333075.93
804	5344932.88	5333660.46
805	5344890.15	5333816.21
806	5344935.63	5334280.93
807	5345012.28	5334483.22
808	5345157.28	5334920.57
809	5345237.16	5335043.06
810	5345297.97	5335109.51
811	5346135.57	5335303.96
812	5346170.03	5335324.64

Раздел II. Сведения о местоположении границ объекта		
Условное обозначение характерных точек границ	Система координат СК-63 район G зона 5	
	Сведения о характерных точках границ объекта	
	Координаты, м	
	X	Y
813	5346200.28	5335395.20
814	5346202.31	5335478.99
815	5346101.25	5335868.87
816	5346032.67	5336043.78
817	5346001.71	5336076.42
818	5346403.89	5337474.83
819	5346684.91	5337752.95
820	5346742.69	5337844.98
821	5346793.69	5337953.85
822	5346821.72	5338037.68
823	5346868.77	5338304.06
824	5347099.46	5338704.16
825	5347116.41	5338951.18
826	5347027.37	5339140.61
827	5346981.17	5339204.56
828	5346841.53	5339555.77
829	5346721.56	5339801.55
830	5346650.21	5340030.58
831	5346666.64	5340378.14
832	5346686.65	5340660.31
833	5346703.41	5340762.05
834	5346706.82	5340858.22
835	5346723.42	5341162.81
836	5346741.04	5341293.50
837	5346755.67	5342011.69
838	5346774.79	5342067.74
839	5346829.55	5342158.37
840	5347007.06	5342419.39
841	5347340.40	5342845.02
842	5347422.61	5342932.22
843	5347606.30	5342975.00
844	5347785.99	5343205.27
845	5347811.41	5343395.38
846	5347870.15	5343469.61

Раздел II. Сведения о местоположении границ объекта		
Условное обозначение характерных точек границ	Система координат СК-63 район G зона 5	
	Сведения о характерных точках границ объекта	
	Координаты, м	
	X	Y
847	5347977.59	5343547.40
848	5348119.35	5343614.49
849	5348557.78	5343641.58
850	5348870.93	5343657.97
851	5349041.98	5343688.49
852	5349100.21	5343718.17
853	5349880.48	5344300.32
854	5349896.38	5344328.53
855	5349931.00	5344444.12
856	5349942.19	5344561.55
857	5350020.93	5344854.76
858	5349997.11	5344975.83
859	5350040.20	5345035.10
860	5349887.02	5345141.04
861	5349672.97	5345349.02
862	5349435.64	5345564.20
863	5349318.74	5345643.20
864	5349106.00	5345662.04
865	5349021.74	5345759.44
866	5349008.84	5345777.66
867	5349015.00	5345805.69
868	5349154.70	5346548.48
869	5349269.53	5347012.28
870	5348934.23	5347589.95
871	5348999.06	5347795.34
872	5349031.50	5348088.53
873	5349005.27	5348417.10
874	5348920.69	5348839.32
875	5348833.07	5349158.32
876	5348813.11	5349179.86
877	5348590.88	5349256.54
878	5348536.80	5349288.90
879	5348466.38	5349346.23
880	5348442.88	5349389.64

Раздел II. Сведения о местоположении границ объекта		
Условное обозначение характерных точек границ	Система координат СК-63 район G зона 5	
	Сведения о характерных точках границ объекта	
	Координаты, м	
	X	Y
881	5348488.40	5349525.90
882	5348491.92	5349560.82
883	5348472.08	5349743.61
884	5348423.81	5349972.22
885	5348229.19	5350234.70
886	5348179.85	5350737.49
887	5348125.91	5350870.75
888	5347919.17	5351101.92
889	5347883.15	5351292.52
890	5347932.28	5351735.61
891	5347910.39	5351906.30
892	5347958.36	5352112.58
893	5348083.78	5352359.78
894	5348096.42	5352507.64
895	5348052.23	5352642.80
896	5348019.26	5352666.30
266	5347808.87	5352758.68
Контур 6		
897	5350247.87	5358923.88
898	5350178.93	5358852.96
899	5350017.38	5358686.14
900	5349983.91	5358644.82
901	5349975.30	5358622.04
902	5349968.48	5358555.85
903	5349959.29	5358249.87
904	5349939.59	5357930.76
905	5349930.40	5357767.92
906	5349910.54	5357575.37
907	5349886.90	5357440.76
908	5349862.60	5357314.04
909	5349830.10	5357178.45
910	5349774.95	5356892.16
911	5349737.03	5356670.98
912	5349702.23	5356515.04

Раздел II. Сведения о местоположении границ объекта		
Условное обозначение характерных точек границ	Система координат СК-63 район G зона 5	
	Сведения о характерных точках границ объекта	
	Координаты, м	
	X	Y
913	5349649.32	5356345.88
914	5349576.22	5356061.84
915	5349556.03	5355962.99
916	5349506.61	5355800.79
917	5349480.15	5355683.83
918	5349450.91	5355590.55
919	5349328.45	5355353.07
920	5349231.28	5355139.02
921	5349163.40	5355016.92
922	5349119.55	5354909.01
923	5349029.51	5354724.41
924	5348949.61	5354563.05
925	5348884.60	5354457.31
926	5348787.47	5354265.40
927	5348754.73	5354156.18
928	5348705.33	5354054.14
929	5348625.28	5353887.06
930	5348508.32	5353678.91
931	5348438.71	5353548.29
932	5348382.31	5353449.21
933	5348317.75	5353356.42
934	5348260.49	5353261.56
935	5348195.92	5353176.81
936	5347983.60	5352954.73
937	5347902.84	5352860.06
938	5347868.73	5352812.72
939	5347815.19	5352778.21
940	5348026.93	5352685.47
941	5348067.10	5352654.15
942	5348113.89	5352510.11
943	5348102.92	5352353.43
944	5347976.53	5352103.13
945	5347928.80	5351911.01
946	5347951.35	5351736.46

Раздел II. Сведения о местоположении границ объекта		
Условное обозначение характерных точек границ	Система координат СК-63 район G зона 5	
	Сведения о характерных точках границ объекта	
	Координаты, м	
	X	Y
947	5347900.81	5351293.54
948	5347935.42	5351110.49
949	5348141.38	5350880.44
950	5348197.76	5350741.17
951	5348246.26	5350241.44
952	5348440.70	5349980.43
953	5348490.22	5349746.62
954	5348509.86	5349562.02
955	5348505.91	5349521.57
956	5348459.67	5349394.12
957	5348478.18	5349357.17
958	5348544.70	5349302.20
959	5348595.34	5349270.85
960	5348821.89	5349196.06
961	5348850.43	5349166.50
962	5348938.21	5348842.01
963	5349023.26	5348419.39
964	5349049.53	5348088.97
965	5349017.18	5347791.60
966	5348951.63	5347591.05
967	5349290.08	5347015.37
968	5349172.65	5346544.26
969	5349024.70	5345780.77
970	5349031.36	5345767.84
971	5349114.10	5345678.56
972	5349325.85	5345662.34
973	5349447.70	5345580.18
974	5349685.61	5345362.27
975	5349840.78	5345209.16
976	5349897.40	5345154.70
977	5350088.67	5345045.38
978	5350012.31	5344970.93
979	5350016.80	5344932.76
980	5350040.38	5344854.94

Раздел II. Сведения о местоположении границ объекта		
Условное обозначение характерных точек границ	Система координат СК-63 район G зона 5	
	Сведения о характерных точках границ объекта	
	Координаты, м	
	X	Y
981	5350000.82	5344726.02
982	5349960.97	5344558.41
983	5349950.80	5344440.90
984	5349915.78	5344320.54
985	5349895.03	5344283.60
986	5349110.63	5343700.93
987	5349048.40	5343669.57
988	5348872.85	5343638.02
989	5348554.23	5343620.26
990	5348125.00	5343592.40
991	5347986.98	5343533.14
992	5347882.16	5343457.28
993	5347826.92	5343389.25
994	5347803.46	5343197.59
995	5347616.92	5342956.53
996	5347432.31	5342916.61
997	5347355.91	5342831.26
998	5347021.12	5342409.43
999	5346843.42	5342148.46
1000	5346790.45	5342060.98
1001	5346773.56	5342008.20
1002	5346757.88	5341291.24
1003	5346740.27	5341160.72
1004	5346724.31	5340760.30
1005	5346707.03	5340658.16
1006	5346682.75	5340377.23
1007	5346667.03	5340032.14
1008	5346735.94	5339807.15
1009	5346857.34	5339562.63
1010	5346995.10	5339212.50
1011	5347044.86	5339152.32
1012	5347136.86	5338953.59
1013	5347117.70	5338697.93
1014	5346888.01	5338297.11



Раздел II. Сведения о местоположении границ объекта		
Условное обозначение характерных точек границ	Система координат СК-63 район G зона 5	
	Сведения о характерных точках границ объекта	
	Координаты, м	
	X	Y
1015	5346855.48	5338114.44
1016	5346838.93	5338033.06
1017	5346813.50	5337947.26
1018	5346760.99	5337835.89
1019	5346698.47	5337742.50
1020	5346672.19	5337708.21
1021	5346417.57	5337466.37
1022	5346016.35	5336081.93
1023	5346049.13	5336056.59
1024	5346120.74	5335873.79
1025	5346219.73	5335481.09
1026	5346224.14	5335419.98
1027	5346218.57	5335388.99
1028	5346186.58	5335312.26
1029	5346142.40	5335284.89
1030	5345313.74	5335088.46
1031	5345253.27	5335028.96
1032	5345172.43	5334912.70
1033	5345038.16	5334494.28
1034	5345067.47	5334491.90
1035	5345090.38	5334552.95
1036	5345120.84	5334569.61
1037	5345171.06	5334572.03
1038	5345218.03	5334561.25
1039	5345327.56	5334538.59
1040	5345353.84	5334455.54
1041	5345321.86	5334390.46
1042	5345296.82	5334369.58
1043	5345287.53	5334361.09
1044	5345249.07	5334357.42
1045	5345233.35	5334352.07
1046	5345193.01	5334359.22
1047	5345104.14	5334433.84
1048	5345035.99	5334427.63

Раздел II. Сведения о местоположении границ объекта		
Условное обозначение характерных точек границ	Система координат СК-63 район G зона 5	
	Сведения о характерных точках границ объекта	
	Координаты, м	
	X	Y
1049	5345055.33	5334478.78
1050	5345033.57	5334480.15
1051	5345032.25	5334476.11
1052	5344951.95	5334276.95
1053	5344907.46	5333818.19
1054	5344950.54	5333664.44
1055	5344984.12	5333493.19
1056	5345895.05	5333688.64
1057	5345966.39	5333280.14
1058	5345057.88	5333105.80
1059	5345063.09	5333078.68
1060	5345077.45	5332975.04
1061	5344956.10	5332641.23
1062	5344727.19	5331564.35
1063	5344666.71	5331305.48
1064	5344478.05	5330490.70
1065	5344578.69	5330194.69
1066	5344558.29	5329371.05
1067	5344567.57	5329301.49
1068	5344691.73	5328853.50
1069	5344671.67	5328580.05
1070	5344642.12	5328376.77
1071	5344608.06	5328274.39
1072	5344593.80	5328256.70
1073	5344287.50	5328040.18
1074	5344244.12	5327848.74
1075	5344177.54	5327657.05
1076	5344128.18	5327533.47
1077	5344012.24	5327316.58
1078	5343817.81	5327235.65
1079	5343787.93	5327207.15
1080	5343708.41	5327024.01
1081	5343583.49	5326655.00
1082	5343577.12	5326605.56

Раздел II. Сведения о местоположении границ объекта		
Условное обозначение характерных точек границ	Система координат СК-63 район G зона 5	
	Сведения о характерных точках границ объекта	
	Координаты, м	
	X	Y
1083	5343775.65	5325998.32
1084	5343714.40	5325301.15
1085	5343705.95	5325199.33
1086	5343713.95	5325138.64
1087	5343756.62	5325019.57
1088	5343816.05	5324888.02
1089	5343945.20	5324575.20
1090	5344024.19	5324393.13
1091	5344164.10	5324050.62
1092	5344275.11	5323770.31
1093	5344323.52	5323400.05
1094	5344407.70	5322836.88
1095	5344440.51	5322578.24
1096	5344411.52	5321658.93
1097	5344380.08	5321587.54
1098	5344161.55	5321271.96
1099	5343972.26	5320925.62
1100	5343587.49	5320165.45
1101	5343044.48	5319887.56
1102	5342988.25	5319750.40
1103	5342973.28	5319328.22
1104	5342983.54	5319038.72
1105	5342992.93	5318773.67
1106	5342946.65	5318565.42
1107	5342900.36	5318357.16
1108	5342922.69	5318119.83
1109	5342925.17	5318103.03
1110	5342943.60	5318094.52
1111	5342955.78	5318087.73
1112	5342971.08	5318075.87
1113	5342982.35	5318066.95
1114	5342987.33	5318066.88
1115	5342990.06	5318068.76
1116	5342997.13	5318077.08

Раздел II. Сведения о местоположении границ объекта		
Условное обозначение характерных точек границ	Система координат СК-63 район G зона 5	
	Сведения о характерных точках границ объекта	
	Координаты, м	
	X	Y
1117	5343006.64	5318091.40
1118	5343013.47	5318097.17
1119	5343025.66	5318103.65
1120	5343049.63	5318113.70
1121	5343043.41	5318148.40
1122	5343053.36	5318152.40
1123	5343076.85	5318145.57
1124	5343847.43	5318315.44
1125	5344132.56	5318614.09
1126	5344877.74	5318959.11
1127	5345093.20	5319128.39
1128	5345155.71	5319187.12
1129	5345187.14	5319233.14
1130	5345331.68	5319547.81
1131	5345751.70	5320198.24
1132	5345929.80	5320754.35
1133	5345964.57	5322179.29
1134	5346020.07	5322415.37
1135	5346412.62	5324656.68
1136	5346445.14	5324704.01
1137	5346479.78	5324742.01
1138	5346515.32	5324756.02
1139	5346550.26	5324824.31
1140	5346606.41	5324995.86
1141	5346623.99	5325182.90
1142	5346815.51	5325500.09
1143	5347082.88	5325903.36
1144	5348788.44	5327722.66
1145	5349423.73	5328527.08
1146	5349560.59	5328696.84
1147	5349622.34	5328782.79
1148	5349894.66	5329365.81
1149	5350489.33	5330114.62
1150	5351077.49	5330870.49

Раздел II. Сведения о местоположении границ объекта		
Условное обозначение характерных точек границ	Система координат СК-63 район G зона 5	
	Сведения о характерных точках границ объекта	
	Координаты, м	
	X	Y
1151	5351097.96	5330880.72
1152	5351689.00	5330941.53
1153	5351997.06	5331165.27
1154	5352411.49	5331372.36
1155	5352599.05	5331580.92
1156	5352619.48	5331590.00
1157	5352643.71	5331589.13
1158	5352674.17	5331583.04
1159	5352701.30	5331583.30
1160	5352723.12	5331587.86
1161	5352760.08	5331603.07
1162	5352779.51	5331613.79
1163	5352792.99	5331630.02
1164	5352832.15	5331700.12
1165	5352840.62	5331712.99
1166	5352849.73	5331722.43
1167	5352865.86	5331731.16
1168	5352894.77	5331744.05
1169	5352911.96	5331754.05
1170	5352921.80	5331769.84
1171	5352962.30	5331876.67
1172	5352979.68	5331900.28
1173	5352996.03	5331912.47
1174	5353318.26	5331981.49
1175	5353665.84	5332195.73
1176	5353930.37	5332310.92
1177	5353996.25	5332351.93
1178	5354305.93	5332619.00
1179	5355300.65	5333238.02
1180	5355350.33	5333333.71
1181	5355744.20	5334267.18
1182	5355911.44	5334442.90
1183	5356322.58	5335193.43
1184	5356355.32	5335233.61

Раздел II. Сведения о местоположении границ объекта		
Условное обозначение характерных точек границ	Система координат СК-63 район G зона 5	
	Сведения о характерных точках границ объекта	
	Координаты, м	
	X	Y
1185	5356413.93	5335282.16
1186	5356731.68	5335349.55
1187	5356767.61	5335362.55
1188	5357103.39	5335606.27
1189	5357202.76	5335731.39
1190	5357199.34	5335774.63
1191	5357205.00	5335814.08
1192	5357743.37	5336469.04
1193	5357756.43	5336481.61
1194	5357774.48	5336494.64
1195	5357822.70	5336516.44
1196	5357837.31	5336526.64
1197	5357904.72	5336608.32
1198	5357920.29	5336632.67
1199	5357973.42	5336762.86
1200	5357985.51	5336779.83
1201	5358001.35	5336790.31
1202	5358290.86	5336905.69
1203	5358333.37	5338486.95
1204	5358357.44	5338983.92
1205	5358377.95	5339407.43
1206	5358383.95	5340953.72
1207	5358389.59	5342217.92
1208	5358390.78	5342484.94
1209	5358388.75	5343249.53
1210	5358394.51	5344513.52
1211	5358371.61	5344515.13
1212	5358333.45	5344523.37
1213	5358172.16	5344545.46
1214	5358139.74	5344562.23
1215	5357972.66	5344623.25
1216	5357890.75	5344653.25
1217	5357821.07	5344679.71
1218	5357766.32	5344704.38

Раздел II. Сведения о местоположении границ объекта		
Условное обозначение характерных точек границ	Система координат СК-63 район G зона 5	
	Сведения о характерных точках границ объекта	
	Координаты, м	
	X	Y
1219	5357719.21	5344709.71
1220	5357574.53	5344756.78
1221	5357355.27	5344827.92
1222	5357287.61	5344851.28
1223	5357265.29	5344857.79
1224	5357203.20	5344879.08
1225	5357163.34	5344886.20
1226	5356776.75	5344972.58
1227	5356579.40	5345015.07
1228	5356307.14	5345072.09
1229	5355988.44	5345149.36
1230	5355820.48	5345188.08
1231	5355786.35	5345195.91
1232	5355764.74	5345203.05
1233	5355768.61	5345539.66
1234	5355768.37	5345937.10
1235	5355772.01	5346138.08
1236	5355769.72	5346705.55
1237	5355766.42	5346823.87
1238	5355765.95	5347137.94
1239	5355749.94	5347966.84
1240	5355734.62	5348317.26
1241	5355713.48	5348506.96
1242	5355709.54	5348564.28
1243	5355699.45	5348644.75
1244	5355692.95	5348737.85
1245	5355658.81	5349174.70
1246	5355645.21	5349334.01
1247	5355622.45	5349511.95
1248	5355617.13	5349557.17
1249	5355594.67	5349732.44
1250	5355572.50	5349934.02
1251	5355517.23	5350127.02
1252	5355450.84	5350342.86

Раздел II. Сведения о местоположении границ объекта		
Условное обозначение характерных точек границ	Система координат СК-63 район G зона 5	
	Сведения о характерных точках границ объекта	
	Координаты, м	
	X	Y
1253	5355438.98	5350409.82
1254	5355394.78	5350791.56
1255	5355380.90	5350892.84
1256	5355223.88	5352737.18
1257	5355184.79	5353230.49
1258	5355173.63	5353494.43
1259	5355144.08	5354175.12
1260	5355114.52	5354862.91
1261	5355103.25	5355114.14
1262	5355094.55	5355368.20
1263	5355090.58	5355384.29
1264	5355090.87	5355418.43
1265	5355095.44	5355449.92
1266	5351425.25	5355502.86
1267	5351442.98	5355552.77
1268	5351461.36	5355623.02
1269	5351473.18	5355688.03
1270	5351481.06	5355762.88
1271	5351479.09	5355841.02
1272	5351450.86	5356016.33
1273	5351450.20	5356099.06
1274	5351462.02	5356182.45
1275	5351494.85	5356242.20
1276	5351519.63	5356316.54
1277	5351524.48	5356348.36
1278	5351533.92	5356486.13
1279	5351567.41	5356716.60
1280	5351599.88	5356842.03
1281	5351612.71	5356903.08
1282	5351670.82	5357093.83
1283	5351703.32	5357182.14
1284	5351721.71	5357230.07
1285	5351763.08	5357274.72
1286	5351780.91	5357277.29



Раздел II. Сведения о местоположении границ объекта		
Условное обозначение характерных точек границ	Система координат СК-63 район G зона 5	
	Сведения о характерных точках границ объекта	
	Координаты, м	
	X	Y
1287	5351785.80	5357305.56
1288	5351789.46	5357327.76
1289	5351798.20	5357363.69
1290	5351714.08	5357410.93
1291	5351679.36	5357459.56
1292	5351659.17	5357473.18
1293	5351645.38	5357460.38
1294	5351628.96	5357457.75
1295	5351595.15	5357474.49
1296	5351581.69	5357492.88
1297	5351578.73	5357515.20
1298	5351581.03	5357530.96
1299	5351597.45	5357550.33
1300	5351602.04	5357568.39
1301	5351598.76	5357595.64
1302	5351581.69	5357624.86
1303	5351582.34	5357644.88
1304	5351595.31	5357667.04
1305	5351624.86	5357679.52
1306	5351629.46	5357693.31
1307	5351592.03	5357691.34
1308	5351578.90	5357727.45
1309	5351563.14	5357741.90
1310	5351565.11	5357684.77
1311	5351544.10	5357651.29
1312	5351541.47	5357612.55
1313	5351478.44	5357602.04
1314	5351441.01	5357591.53
1315	5351416.06	5357575.78
1316	5351404.07	5357550.99
1317	5351387.00	5357491.89
1318	5351387.93	5357437.97
1319	5351393.99	5357415.91
1320	5351421.15	5357380.93

Раздел II. Сведения о местоположении границ объекта		
Условное обозначение характерных точек границ	Система координат СК-63 район G зона 5	
	Сведения о характерных точках границ объекта	
	Координаты, м	
	Х	У
1321	5351414.58	5357353.35
1322	5351398.82	5357316.58
1323	5351370.59	5357278.50
1324	5351341.70	5357248.29
1325	5351309.19	5357199.38
1326	5351227.12	5357205.29
1327	5351203.48	5357198.72
1328	5351154.24	5357207.91
1329	5351108.93	5357207.91
1330	5351069.53	5357217.76
1331	5351041.96	5357233.52
1332	5351001.90	5357244.68
1333	5350977.61	5357275.54
1334	5350972.35	5357309.69
1335	5350958.57	5357339.89
1336	5350939.36	5357363.36
1337	5350910.47	5357388.97
1338	5350884.20	5357412.94
1339	5350775.21	5357533.10
1340	5350745.43	5357565.36
1341	5350721.05	5357619.15
1342	5350717.26	5357657.03
1343	5350702.82	5357698.07
1344	5350689.36	5357752.57
1345	5350683.45	5357798.53
1346	5350684.76	5357837.93
1347	5350733.02	5357946.92
1348	5350759.94	5358023.09
1349	5350781.94	5358099.26
1350	5350800.32	5358173.78
1351	5350813.46	5358232.88
1352	5350824.29	5358299.85
1353	5350836.11	5358377.99
1354	5350843.99	5358457.44

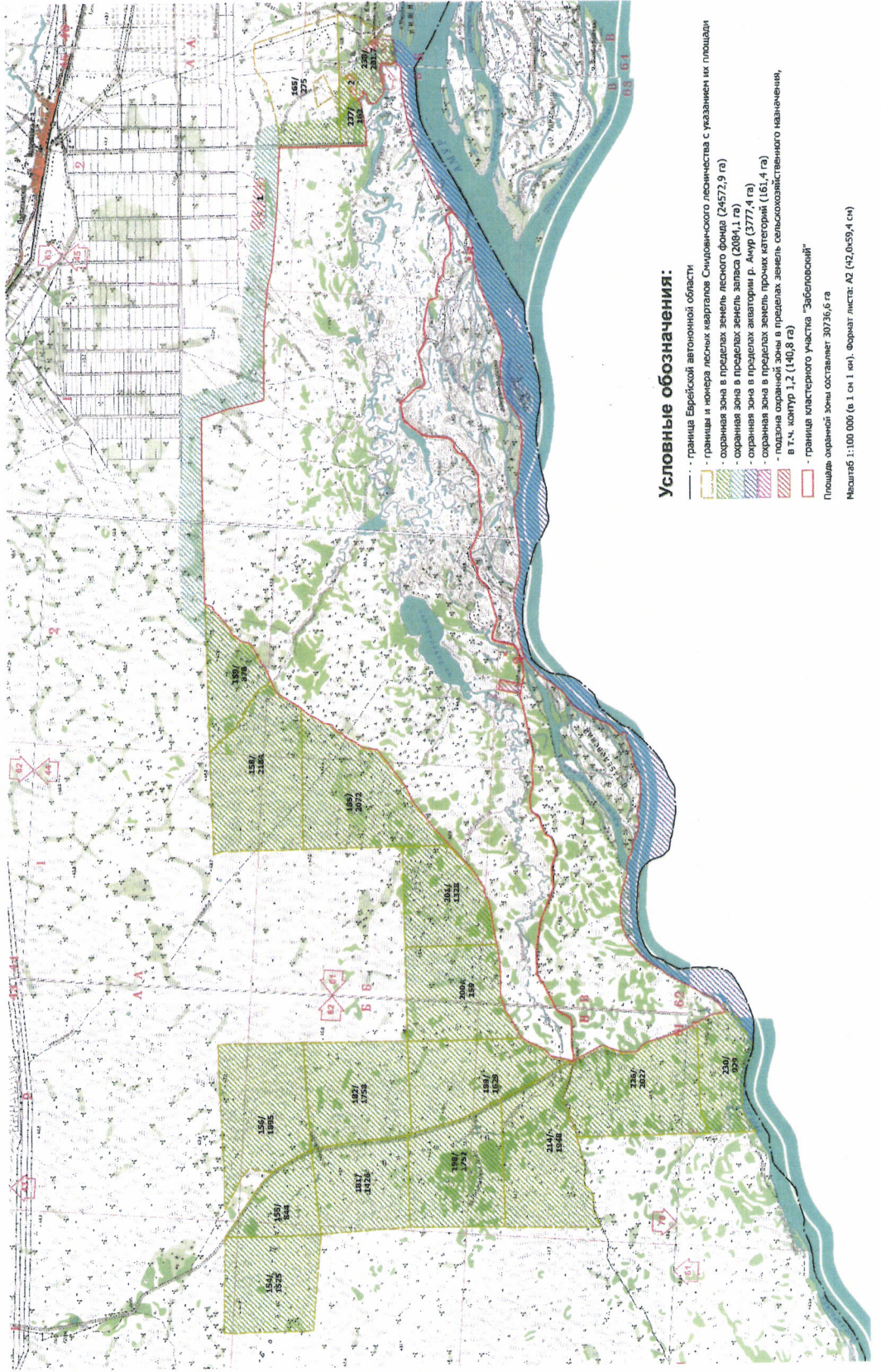
Раздел II. Сведения о местоположении границ объекта		
Условное обозначение характерных точек границ	Система координат СК-63 район G зона 5	
	Сведения о характерных точках границ объекта	
	Координаты, м	
	Х	Y
1355	5350847.27	5358512.59
1356	5350852.20	5358557.90
1357	5350858.10	5358591.39
1358	5350861.06	5358653.11
1359	5350856.79	5358688.89
1360	5350847.27	5358726.32
1361	5350828.89	5358762.10
1362	5350807.55	5358788.04
1363	5350783.91	5358807.41
1364	5350760.27	5358819.56
1365	5350737.62	5358826.78
1366	5350700.52	5358829.73
1367	5350660.47	5358826.78
1368	5350611.55	5358817.59
1369	5350561.97	5358805.44
1370	5350534.07	5358794.93
1371	5350505.10	5358778.93
1372	5350474.24	5358767.11
1373	5350440.09	5358758.57
1374	5350398.07	5358760.54
1375	5350363.93	5358771.05
1376	5350336.02	5358791.08
1377	5350310.74	5358817.34
1378	5350294.32	5358837.70
1379	5350287.10	5358851.81
1380	5350265.43	5358872.50
1381	5350253.61	5358888.58
1382	5350247.71	5358902.37
897	5350247.87	5358923.88
Контур 7		
1383	5344941.14	5334553.06
1384	5344937.93	5334507.94
1385	5344971.87	5334507.26
1386	5344972.67	5334522.36

Раздел II. Сведения о местоположении границ объекта		
Условное обозначение характерных точек границ	Система координат СК-63 район G зона 5	
	Сведения о характерных точках границ объекта	
	Координаты, м	
	X	Y
1383	5344941.14	5334553.06

Раздел III. Сведения о местоположении границ подзоны охранной зоны кластерного участка «Забеловский» государственного природного заповедника «Бастак»		
Обозначение характерных точек границ	Система координат СК-63 район G зона 5	
	Координаты, м	
	X	Y
Контур № 1		
1	5356287.83	5352051.23
2	5356006.00	5352122.00
3	5355673.00	5352139.00
4	5355670.00	5354226.00
5	5355791.00	5354239.00
6	5356065.75	5354164.53
7	5356144.74	5354194.40
1	5356287.83	5352051.23
Контур № 2		
8	5352436.24	5358252.55
9	5352121.58	5358175.56
10	5352112.53	5357864.42
11	5352183.56	5357789.79
12	5352126.61	5357703.27
13	5352126.40	5357495.05
14	5351881.52	5357420.94
15	5351857.99	5357804.42
16	5351864.04	5358113.65
17	5351867.04	5358240.26
18	5351973.20	5358429.66
19	5352424.42	5358264.37
8	5352436.24	5358252.55

Приложение  
к границам охранной зоны кластерного участка  
«Забеловский» государственного природного  
заповедника «Бастак»

**КАРТА-СХЕМА ГРАНИЦ ОХРАННОЙ ЗОНЫ КЛАСТЕРНОГО УЧАСТКА «ЗАБЕЛОВСКИЙ»  
ГОСУДАРСТВЕННОГО ПРИРОДНОГО ЗАПОВЕДНИКА «БАСТАК»**



**ПОЛОЖЕНИЕ  
ОБ ОХРАННОЙ ЗОНЕ КЛАСТЕРНОГО УЧАСТКА  
«ЗАБЕЛОВСКИЙ» ГОСУДАРСТВЕННОГО ПРИРОДНОГО  
ЗАПОВЕДНИКА «БАСТАК»**

**I. ОБЩИЕ ПОЛОЖЕНИЯ**

1. Настоящее Положение об охранной зоне кластерного участка «Забеловский» государственного природного заповедника «Бастак» (далее – Положение) разработано в соответствии с Федеральным законом от 14.03.1995 № 33-ФЗ «Об особо охраняемых природных территориях» (Собрание законодательства Российской Федерации, 1995, № 12, ст. 1024; 2022, № 27, ст. 4592), Федеральным законом от 10.01.2002 № 7-ФЗ «Об охране окружающей среды» (Собрание законодательства Российской Федерации, 2002, № 2, ст. 133; 2022, № 13, ст. 1960), Лесным кодексом Российской Федерации (Собрание законодательства Российской Федерации, 2006, № 50, ст. 5278; 2022, № 1, ст. 14), Земельным кодексом Российской Федерации (Собрание законодательства Российской Федерации, 2001, № 44, ст. 4147; 2022, № 29, ст. 5283), Водным кодексом Российской Федерации (Собрание законодательства Российской Федерации, 2006, № 23, ст. 2381; 2022, № 18, ст. 3008), Федеральным законом от 24.04.1995 № 52-ФЗ «О животном мире» (Собрание законодательства Российской Федерации, 1995, № 17, ст. 1462; 2021, № 24, ст. 4188), Федеральным законом от 20.12.2004 № 166-ФЗ «О рыболовстве и сохранении водных биологических ресурсов» (Собрание законодательства Российской Федерации, 2004, № 52, ст. 5270; 2022, № 27, ст. 4630), постановлением Правительства Российской Федерации от 19.02.2015 № 138 «Об утверждении Правил создания охранных зон отдельных категорий особо охраняемых природных территорий, установления их границ, определения режима охраны и использования земельных участков и водных объектов в границах таких зон» (Собрание законодательства Российской Федерации, 2015, № 9, ст. 1323; 2021, № 41, ст. 6992), приказом Минприроды России от 13.07.2017 № 409 «Об утверждении Положения о государственном природном заповеднике «Бастак» (зарегистрирован Минюстом России 04.08.2017, регистрационный № 47672) с изменениями, внесенными приказом Минприроды России от 14.07.2021 № 490 (зарегистрирован Минюстом России 16.12.2021, регистрационный № 66376).

2. Охранная зона кластерного участка «Забеловский» государственного природного заповедника «Бастак» с ограниченным режимом природопользования (далее – охранная зона) образована на прилегающих к территории кластерного участка «Забеловский» государственного природного

заповедника «Бастак» (далее – заповедник) участках земли и водного пространства для предотвращения неблагоприятных антропогенных воздействий на природные комплексы и объекты заповедника.

3. Земельные участки в границах охранной зоны у собственников земельных участков, землепользователей, землевладельцев и арендаторов земельных участков не изымаются и используются ими с соблюдением режима охраны и использования земельных участков и водных объектов в границах охранной зоны (далее – режим охранной зоны), установленного Положением.

4. Границы и особенности режима охранной зоны учитываются при разработке планов и перспектив экономического и социального развития, лесохозяйственных регламентов и проектов освоения лесов, подготовке документов территориального планирования, проведении лесоустройства и инвентаризации земель.

5. Земли сельскохозяйственного назначения, входящие в состав охранной зоны, образуют подзону, состоящую из двух обособленных контуров в пределах земель сельскохозяйственного назначения, в границах которых разрешается использовать агротехнические приемы с внесением минеральных, органических удобрений, а также пестицидов и агрохимикатов, включенных в Государственный каталог пестицидов и агрохимикатов, разрешенных к применению на территории Российской Федерации, в соответствии со статьей 12 Федерального закона от 19.07.1997 № 109-ФЗ «О безопасном обращении с пестицидами и агрохимикатами»<sup>1</sup>, при условии согласования с Федеральным государственным бюджетным учреждением «Государственный природный заповедник «Бастак» (далее – Учреждение).

6. Изменение границ охранной зоны, ее ликвидация, а также внесение изменений в Положение осуществляются в том же порядке, что и создание охранной зоны.

7. Общая площадь охранной зоны составляет 30736,6 га, в том числе площадь подзоны 140,8 га.

8. Учреждение на территории охранной зоны осуществляет:

- охрану природных комплексов и объектов в целях сохранения биологического и ландшафтного разнообразия;
- федеральный государственный контроль (надзор) в области охраны и использования особо охраняемых природных территорий;
- научные исследования;
- государственный экологический мониторинг (государственный мониторинг окружающей среды);
- экологическое просвещение и развитие познавательного туризма;
- содействие в подготовке научных кадров и специалистов в области охраны окружающей среды.

9. Границы охранной зоны обозначаются на местности специальными

---

<sup>1</sup> Собрание законодательства Российской Федерации, 1997, № 29, ст. 3510; 2009, № 1, ст. 17.

предупредительными аншлагами и информационными знаками. Организация и выполнение работ по выделению в натуре границ охранной зоны, ее оснащению информационными знаками и аншлагами осуществляется Учреждением.

## II. РЕЖИМ ОХРАННОЙ ЗОНЫ

10. На территории охранной зоны запрещается хозяйственная и иная деятельность, негативно влияющая на экологическое состояние природных объектов и комплексов заповедника, в том числе:

1) проведение сплошных и выборочных рубок лесных насаждений (за исключением выборочных рубок и сплошных рубок деревьев, кустарников, лиан, предназначенных для обеспечения безопасности граждан и создания необходимых условий для эксплуатации линейных объектов, в том числе в целях проведения аварийно-спасательных работ);

2) заготовка и транспортировка древесины, за исключением заготовки древесины в порядке проведения санитарно-оздоровительных и иных мероприятий по охране лесов в соответствии с лесохозяйственным регламентом лесничества и проектом освоения лесов;

3) нарушение лесной подстилки и почвенного покрова, выжигание древесно-кустарниковой и луговой растительности, за исключением мероприятий, направленных на обеспечение пожарной безопасности в лесах и тушение лесных пожаров;

4) применение минеральных удобрений, ядохимикатов, химических средств защиты растений и стимуляторов роста (за исключением подзоны, состоящей из земель сельскохозяйственного назначения);

5) сброс сточных вод;

6) проведение мелиоративных работ, за исключением ремонтных работ по содержанию существующих мелиоративных объектов;

7) добыча полезных ископаемых;

8) разорение гнездовий (на (в) деревьях, на (в) земле, на кустах и на траве), нор, берлог;

9) сбор яиц и птенцов, кроме предусмотренных тематикой и планами научных исследований Учреждения;

10) вспашка луговых и пастбищных земель, за исключением мер, связанных с функционированием заповедника (устройство противопожарных минерализованных полос, вспашка подкормочных полей для диких животных);

11) сбор и уничтожение редких и находящихся под угрозой исчезновения видов растений, включенных в Красную книгу Российской Федерации и Красную книгу Еврейской автономной области;

12) размещение отходов производства и потребления, радиоактивных, химических, взрывчатых, токсичных, отравляющих и ядовитых веществ;

13) промысловое рыболовство;

14) строительство зданий, сооружений, новых автомобильных дорог,



путепроводов, линий электропередач и иных коммуникаций, за исключением необходимых для обеспечения деятельности заповедника, охраны государственной границы, содержания судовых ходов и обеспечения судоходства, в том числе выставления и содержания средств навигационного оборудования – навигационных знаков;

15) уничтожение и повреждение аншлагов, шлагбаумов, граничных столбов и других информационных знаков, а также оборудованных мест отдыха, нанесение надписей и знаков на деревьях;

16) размещение садовых, огородных и дачных земельных участков, кладбищ, скотомогильников;

17) подсочка лесных насаждений и заготовка живицы;

18) создание лесных плантаций.

11. В границах охранной зоны разрешается деятельность органов федеральной службы безопасности, связанная с обеспечением безопасности государства, а также защитой и охраной государственной границы Российской Федерации<sup>2</sup>.

12. На территории охранной зоны разрешается:

1) вспашка подкормочных полей для диких животных (зверей и птиц) работниками Учреждения при выполнении служебных обязанностей, а также лицами, деятельность которых связана с ведением охотничьего хозяйства на территории охранной зоны;

2) ведение охотничьего хозяйства с соблюдением Правил охоты, утвержденных приказом Минприроды России от 24.07.2020 № 477<sup>3</sup>;

3) любительское рыболовство;

4) плавание судов (в том числе маломерных), используемых работниками Учреждения при выполнении служебных обязанностей на внутренних водных путях Российской Федерации, контрольных (надзорных) органов при осуществлении ими своих полномочий, а также лицами, деятельность которых связана с ведением водного хозяйства и судоходства в границах охранной зоны;

5) беспрепятственное плавание российских и китайских судов по главному фарватеру независимо от положения государственной границы в соответствии с пунктом 1 Соглашения между Союзом Советских Социалистических Республик и Китайской Народной Республикой о порядке плавания по пограничным рекам Амур, Уссури, Аргунь, Сунгача и оз. Ханка

<sup>2</sup> Статья 3 Закона Российской Федерации от 01.04.1993 № 4730-1 «О Государственной границе Российской Федерации» (Ведомости Съезда народных депутатов Российской Федерации и Верховного Совета Российской Федерации, 1993, № 17, ст. 594; Собрание законодательства Российской Федерации, 2014, № 52, ст. 7557).

<sup>3</sup> Приказ Минприроды России от 24.07.2020 № 477 «Об утверждении Правил охоты» (зарегистрирован Минюстом России 31.08.2020, регистрационный № 59585) с изменениями, внесенными приказами Минприроды России от 27.05.2021 № 366 (зарегистрирован Минюстом России 01.06.2021, регистрационный № 63759), от 21.09.2021 № 667 (зарегистрирован Минюстом России 30.11.2021, регистрационный № 66083) и от 05.04.2022 № 249 (зарегистрирован Минюстом России 01.06.2022, регистрационный № 68699). Срок действия данного приказа ограничен до 16.06.2026.

и об установлении судоходной обстановки на этих водных путях, заключенного 02.01.1951 в г. Харбине (КНР)<sup>4</sup>;

6) деятельность работников Федерального бюджетного учреждения «Администрация Амурского бассейна внутренних водных путей» во время выполнения дноуглубительных, выправительных, тральных, дноочистительных, изыскательских и других путевых работ, проводимых на внутренних водных путях для содержания судовых ходов;

7) деятельность работников Учреждения, научно-исследовательских коллективов или отдельных научных работников по темам, относящимся к изучению охраняемых объектов животного и растительного мира, среды их обитания и рациональному использованию природных ресурсов;

8) возведение зимовий, кордонов, пирсов и иных сооружений для выполнения основных задач Учреждения: охраны, научно-исследовательского комплекса работ и эколого-просветительской деятельности;

9) накопление отходов производства и потребления на срок не более чем одиннадцать месяцев в местах (на площадках), специально определенных Учреждением и обустроенных в соответствии с требованиями законодательства Российской Федерации в области охраны окружающей среды и обеспечения санитарно-эпидемиологического благополучия населения, сбор отходов производства и потребления с целью их дальнейшего транспортирования за границы территории охранной зоны в места, предназначенные для обработки, утилизации, обезвреживания и размещения отходов производства и потребления в соответствии с требованиями Федерального закона от 24.06.1998 № 89-ФЗ «Об отходах производства и потребления»<sup>5</sup>;

10) организация и обустройство экскурсионных экологических троп и маршрутов, смотровых площадок, туристских стоянок и мест отдыха.

13. На территории подзоны, входящей в состав охранной зоны, разрешается:

1) сельскохозяйственная деятельность по производству сельскохозяйственной продукции с применением минеральных, органических удобрений, средств защиты растений и стимуляторов роста, включенных в Государственный каталог пестицидов и агрохимикатов, разрешенных к применению на территории Российской Федерации, в соответствии со статьей 12 Федерального закона от 19.07.1997 № 109-ФЗ «О безопасном обращении с пестицидами и агрохимикатами», по согласованию с Учреждением;

2) проведение ремонтных работ по содержанию существующих инженерных сооружений и мелиоративных объектов;

3) первичная переработка и хранение сельскохозяйственной продукции с возможностью строительства зерносеменовохранилищ, зерновых складов,

<sup>4</sup> Соглашение между СССР и Китайской Народной Республикой о порядке плавания по пограничным рекам Амур, Уссури, Аргунь, Сунгача и оз. Ханка и об установлении судоходной обстановки на этих водных путях (заключено в г. Харбине 02.01.1951) (Сборник действующих договоров, соглашений и конвенций, заключенных СССР с иностранными государствами. Вып. XIV.- М., 1957. С. 333-336).

<sup>5</sup> Собрание законодательства Российской Федерации, 1998, № 26, ст. 3009; 2022, № 1, ст. 15.

размещения зданий, сооружений.

14. В границах охранной зоны хозяйственная деятельность осуществляется с соблюдением Положения и Требований по предотвращению гибели объектов животного мира при осуществлении производственных процессов, а также при эксплуатации транспортных магистралей, трубопроводов, линий связи и электропередачи, утвержденных постановлением Правительства Российской Федерации от 13.08.1996 № 997<sup>6</sup>.

15. На территории охранной зоны добыча объектов животного мира в научно-исследовательских целях, проведение санитарно-эпидемиологических мероприятий, изыскательских работ, рекреационное обустройство территории осуществляются соответствующими органами государственной власти, органами местного самоуправления, юридическими и физическими лицами в соответствии с требованиями законодательства Российской Федерации и с уведомлением Учреждения.

### III. ОХРАНА ТЕРРИТОРИИ ОХРАННОЙ ЗОНЫ

16. На территории охранной зоны осуществляются федеральный государственный контроль (надзор) в области охраны и использования особо охраняемых природных территорий должностными лицами Учреждения, уполномоченными на осуществление такого вида федерального государственного контроля (надзора)<sup>7</sup>; федеральный государственный охотничий контроль (надзор) должностными лицами Учреждения, уполномоченными на осуществление такого вида федерального государственного контроля (надзора) (государственными охотничьими инспекторами)<sup>8</sup>; федеральный государственный контроль (надзор) в области охраны, воспроизводства и использования объектов животного мира и среды их обитания должностными лицами Учреждения, уполномоченными на осуществление такого вида федерального государственного контроля (надзора)<sup>9</sup>.

---

<sup>6</sup> Постановление Правительства Российской Федерации от 13.08.1996 № 997 «Об утверждении Требований по предотвращению гибели объектов животного мира при осуществлении производственных процессов, а также при эксплуатации транспортных магистралей, трубопроводов, линий связи и электропередачи» (Собрание законодательства Российской Федерации, 1996, № 37, ст. 4290; 2008, № 12, ст. 1130).

<sup>7</sup> Абзац второй пункта 3 Положения о федеральном государственном контроле (надзоре) в области охраны и использования особо охраняемых природных территорий, утвержденного постановлением Правительства Российской Федерации от 30.06.2021 № 1090 (Собрание законодательства Российской Федерации, 2021, № 28, ст. 5520).

<sup>8</sup> Подпункт «б» пункта 4 Положения о федеральном государственном охотничьем контроле (надзоре), утвержденного постановлением Правительства Российской Федерации от 30.06.2021 № 1065 (Собрание законодательства Российской Федерации, 2021, № 27, ст. 5441).

<sup>9</sup> Подпункт «б» пункта 2 Положения о федеральном государственном контроле (надзоре) в области охраны, воспроизводства и использования объектов животного мира и среды их обитания, утвержденного постановлением Правительства Российской Федерации от 30.06.2021 № 1094 (Собрание законодательства Российской Федерации, 2021, № 28, ст. 5524).

17. На территории охранной зоны охрана лесов от пожаров и защита лесов от вредных организмов осуществляются в соответствии с Лесным кодексом Российской Федерации<sup>10</sup>.

---

<sup>10</sup> Собрание законодательства Российской Федерации, 2006, № 50, ст. 5278; 2022, № 1, ст. 14.