



МИНИСТЕРСТВО ПРИРОДНЫХ РЕСУРСОВ И ЭКОЛОГИИ
РОССИЙСКОЙ ФЕДЕРАЦИИ
(Минприроды России)

П Р И К А З

г. МОСКВА

21.04.2022

№ 288



МИНИСТЕРСТВО ЮСТИЦИИ РОССИЙСКОЙ ФЕДЕРАЦИИ

ЗАРЕГИСТРИРОВАНО

Регистрационный № 69643

от 15 августа 2022.

Об утверждении Положения о государственном природном заповеднике
«Денежкин Камень»

На основании подпункта 5.2.69 пункта 5 Положения о Министерстве природных ресурсов и экологии Российской Федерации, утвержденного постановлением Правительства Российской Федерации от 11.11.2015 № 1219 (Собрание законодательства Российской Федерации, 2015, № 47, ст. 6586), п р и к а з ы в а ю:

1. Утвердить прилагаемое к настоящему приказу Положение о государственном природном заповеднике «Денежкин Камень».

2. Признать утратившим силу приказ Министерства природных ресурсов и экологии Российской Федерации от 06.12.2013 № 570 «Об утверждении Положения о государственном природном заповеднике «Денежкин Камень» (зарегистрирован Министерством юстиции Российской Федерации 12.05.2014, регистрационный № 32236).

Министр

А.А. Козлов

Утверждено

приказом Минприроды России

от 21.04.2022 № 288

ПОЛОЖЕНИЕ О ГОСУДАРСТВЕННОМ ПРИРОДНОМ ЗАПОВЕДНИКЕ «ДЕНЕЖКИН КАМЕНЬ»

I. ОБЩИЕ ПОЛОЖЕНИЯ

1. Настоящее Положение разработано в соответствии с требованиями Федерального закона от 10.01.2002 № 7-ФЗ «Об охране окружающей среды» (Собрание законодательства Российской Федерации, 2002, № 2, ст. 133; 2022, № 13, ст. 1960), Федерального закона от 14.03.1995 № 33-ФЗ «Об особо охраняемых природных территориях» (Собрание законодательства Российской Федерации, 1995, № 12, ст. 1024; 2022, № 18, ст. 3010), Лесного кодекса Российской Федерации (Собрание законодательства Российской Федерации, 2006, № 50, ст. 5278; 2022, № 1, ст. 14), Земельного кодекса Российской Федерации (Собрание законодательства Российской Федерации, 2001, № 44, ст. 4147; 2022, № 22, ст. 3537), Водного кодекса Российской Федерации (Собрание законодательства Российской Федерации, 2006, № 23, ст. 2381; 2022, № 18, ст. 3008), Градостроительного кодекса Российской Федерации (Собрание законодательства Российской Федерации, 2005, № 1, ст. 16; 2022, № 18, ст. 3010), Федерального закона от 24.04.1995 № 52-ФЗ «О животном мире» (Собрание законодательства Российской Федерации, 1995, № 17, ст. 1462; 2021, № 24, ст. 4188), Федерального закона от 20.12.2004 № 166-ФЗ «О рыболовстве и сохранении водных биологических ресурсов» (Собрание законодательства Российской Федерации, 2004, № 52, ст. 5270; 2022, № 27, ст. 4630), Федерального закона от 25.12.2018 № 475-ФЗ «О любительском рыболовстве и о внесении изменений в отдельные законодательные акты Российской Федерации» (Собрание законодательства Российской Федерации, 2018, № 53, ст. 8401), постановления Правительства РСФСР от 18.12.1991 № 48 «Об утверждении Положения о государственных природных заповедниках в Российской Федерации» (Собрание постановлений Правительства РСФСР, 1992, № 4, ст. 25; Собрание законодательства Российской Федерации, 1996, № 18, ст. 2153).

2. Государственный природный заповедник «Денежкин Камень» (далее – заповедник) создан постановлением Совета Министров РСФСР от 16.08.1991 № 431 «О создании государственного заповедника «Денежкин Камень» Министерства экологии и природопользования РСФСР в Свердловской области» в целях сохранения и изучения горных и предгорных ландшафтов горной тайги и животного мира южной части Северного Урала.

3. Заповедник отнесен распоряжением Правительства Российской Федерации от 31.12.2008 № 2055-р (Собрание законодательства Российской Федерации, 2009, № 3, ст. 425) к ведению Минприроды России.

4. Границы заповедника определены в системе координат МСК-66 и представлены в приложении № 1 к настоящему Положению.

5. Заповедник расположен на территориях Североуральского и Ивдельского городских округов Свердловской области, карта-схема границ заповедника представлена в приложении № 2 к настоящему Положению.

6. Границы и особенности режима особой охраны территории заповедника учитываются при разработке планов и перспектив экономического и социального развития, лесохозяйственных регламентов и проектов освоения лесов, подготовке документов территориального планирования, проведении лесоустройства и инвентаризации земель.

II. ЗАДАЧИ ЗАПОВЕДНИКА

7. На заповедник возлагаются следующие задачи:

1) охрана природных территорий в целях сохранения биологического разнообразия и поддержания в естественном состоянии охраняемых природных комплексов и объектов;

2) организация и проведение научных исследований;

3) осуществление государственного экологического мониторинга (государственного мониторинга окружающей среды);

4) экологическое просвещение и развитие познавательного туризма;

5) содействие в подготовке научных кадров и специалистов в области охраны окружающей среды.

8. Управление заповедником, а также выполнение задач, возложенных на заповедник, осуществляет федеральное государственное бюджетное учреждение «Государственный природный заповедник «Денежкин Камень» (далее – Учреждение).

III. РЕЖИМ ОСОБОЙ ОХРАНЫ ТЕРРИТОРИИ ЗАПОВЕДНИКА

9. На территории заповедника запрещается любая деятельность, противоречащая задачам заповедника и режиму особой охраны его территории, в том числе:

1) промысловая, любительская и спортивная охота;

2) промышленное рыболовство, рыболовство в целях аквакультуры (рыбоводства), аквакультура (рыбоводство);

3) любительское рыболовство;

4) нахождение с огнестрельным, пневматическим и метательным оружием, в том числе с охотничьим огнестрельным оружием в собранном виде на дорогах общего пользования, капканами и другими орудиями охоты, а также с продукцией добывания объектов животного мира и орудиями добычи (вылова) водных биологических ресурсов, кроме случаев, связанных с проведением мероприятий по федеральному государственному контролю (надзору) в области охраны и использования особо охраняемых природных территорий, федеральному государственному контролю (надзору) в области охраны, воспроизводства и использования объектов животного мира и среды их обитания, федеральному государственному охотничьему контролю (надзору), а также случаев, установленных настоящим Положением;

5) разведка и разработка полезных ископаемых, а также выполнение иных работ, связанных с недропользованием;

6) деятельность, влекущая за собой нарушение растительного и почвенного покрова и выходов минералов, геологических обнажений;

7) деятельность, влекущая за собой изменения гидрологического режима земель и водных объектов;

8) проведение сплошных и выборочных рубок лесных насаждений (за исключением проведения выборочных рубок лесных насаждений на лесных участках, не являющихся лесными участками, на которых исключается любое вмешательство человека в природные процессы, в целях обеспечения функционирования заповедника и жизнедеятельности проживающих в его пределах граждан);

9) заготовка древесины, кроме случаев, установленных настоящим Положением, заготовка пищевых лесных ресурсов и сбор лекарственных растений, заготовка и сбор недревесных лесных ресурсов;

10) заготовка живицы;

11) транзитный прогон и выпас сельскохозяйственных животных, за исключением случаев, предусмотренных настоящим Положением;

12) распашка земель, за исключением мер противопожарного обустройства лесов и случаев использования служебных наделов, предусмотренных настоящим Положением;

13) строительство, реконструкция, капитальный ремонт и эксплуатация объектов капитального строительства, а также объектов, не являющихся объектами капитального строительства, не связанных с выполнением задач и функционированием заповедника;

14) взрывные работы, за исключением таких работ в целях локализации и ликвидации лесных пожаров;

15) пускание палов и выжигание растительности, за исключением случаев, связанных с предупреждением и тушением лесных пожаров;

16) сплав древесины по водотокам и водоемам;

17) предоставление земельных участков для ведения садоводства, огородничества, индивидуального гаражного или индивидуального жилищного строительства;

18) интродукция живых организмов в целях их акклиматизации;

19) складирование и применение ядохимикатов, минеральных удобрений и химических средств защиты растений и стимуляторов роста, использование токсичных химических препаратов для охраны и защиты растительности, в том числе в научных целях;

20) создание скотомогильников, объектов размещения отходов производства и потребления, радиоактивных, химических, взрывчатых, токсичных, отравляющих и ядовитых веществ;

21) движение и стоянка механизированных транспортных средств вне дорог общего пользования, проход и стоянка судов и иных плавучих средств вне водных путей общего пользования (кроме случаев, связанных с функционированием заповедника);

22) сбор зоологических, ботанических, минералогических и археологических коллекций, кроме осуществляемого в рамках научно-исследовательской деятельности заповедника, предусмотренного тематикой и планами научных исследований Учреждения;

23) нахождение с собаками (за исключением используемых при проведении мероприятий по охране природных комплексов и объектов и научных исследований), содержание собак без привязи, вне вольеров или иных сооружений, ограничивающих зону их передвижения, нагонка и натаска собак;

24) пролет летательных аппаратов ниже 2000 метров над территорией заповедника без согласования с Учреждением или Минприроды России, а также преодоление самолетами над территорией заповедника звукового барьера;

25) уничтожение и повреждение аншлагов, шлагбаумов, стендов, граничных столбов и других информационных знаков и указателей, оборудованных экологических троп и мест отдыха, строений на территории заповедника, а также имущества Учреждения, нанесение надписей и знаков на природные объекты;

26) действия, ведущие к беспокойству диких животных, а также их привлечение и кормление посетителями;

27) деятельность, влекущая за собой нарушение условий обитания объектов животного и растительного мира.

10. На территории заповедника допускаются мероприятия и деятельность, направленные на:

1) сохранение в естественном состоянии природных комплексов, восстановление и предотвращение изменений природных комплексов и их компонентов в результате антропогенного воздействия;

2) поддержание условий, обеспечивающих санитарную и противопожарную безопасность;

3) предотвращение условий, способных вызвать стихийные бедствия, угрожающие жизни людей и населенным пунктам;

4) осуществление государственного экологического мониторинга (государственного мониторинга окружающей среды);

5) выполнение научно-исследовательских задач;

6) ведение эколого-просветительской работы и развитие познавательного туризма;

7) осуществление федерального государственного контроля (надзора) в области охраны и использования особо охраняемых природных территорий.

11. На территории заповедника могут выделяться участки, на которых исключается всякое вмешательство человека в природные процессы. Размеры этих участков определяются Учреждением, исходя из необходимости сохранения всего природного комплекса в естественном состоянии.

12. На специально выделенных участках частичного хозяйственного использования, не включающих особо ценные экологические системы и объекты, ради сохранения которых создавался заповедник, допускается деятельность, которая направлена на обеспечение функционирования заповедника и жизнедеятельности граждан, проживающих на его территории (приложение № 3 к настоящему Положению):

1) заготовка древесины в порядке проведения санитарно-оздоровительных мероприятий по охране лесов в соответствии с лесохозяйственным регламентом лесничества и проектом освоения лесов;

2) сбор грибов, орехов, ягод работниками Учреждения, а также гражданами, проживающими на территории заповедника, для личного потребления (без права продажи);

3) организация и устройство экскурсионных экологических троп и маршрутов;

4) размещение объектов инфраструктуры, необходимых для обеспечения функционирования Учреждения (кордоны, научные стационары, музеи природы и информационно-просветительские центры, в том числе с экспозицией под открытым небом).

13. Виды разрешенного использования земельных участков, расположенных в границах заповедника (за исключением участков территории заповедника,

указанных в приложении № 3 к настоящему Положению)¹:

- 1) основной вид разрешенного использования земельных участков:
 - деятельность по особой охране и изучению природы (код 9.0);
- 2) вспомогательные виды разрешенного использования земельных участков:
 - природно-познавательный туризм (код 5.2);
 - обеспечение научной деятельности (код 3.9).

Предельные параметры разрешенного строительства, реконструкции объектов капитального строительства на земельных участках в границах заповедника, разрешенное использование которых допускает строительство на них:

а) минимальный отступ от границ земельных участков в целях определения мест допустимого размещения зданий, строений, сооружений, за пределами которых запрещено строительство зданий, строений, сооружений, составляет 5 метров;

б) предельное количество этажей зданий, строений, сооружений – не выше двух надземных этажей;

в) максимальный процент застройки земельного участка – не более 0,1 % от его площади.

14. Пребывание на территории заповедника физических лиц, не являющихся работниками Учреждения, должностными лицами Минприроды России и Росприроднадзора и его территориальных органов, допускается только при наличии разрешения, выданного Учреждением или Минприроды России².

На территории заповедника допускается пребывание должностных лиц Росприроднадзора и его территориальных органов, уполномоченных на осуществление федерального государственного лесного контроля (надзора) на землях особо охраняемых природных территорий федерального значения³.

Порядок выдачи Учреждением разрешения на пребывание физических лиц на территории заповедника устанавливается Учреждением.

Минприроды России осуществляет выдачу разрешения на пребывание физических лиц на территории заповедника на основании заявления в произвольной форме, в котором указываются цель и срок посещения территории заповедника.

¹ Приказ Росреестра от 10.11.2020 № П/0412 «Об утверждении классификатора видов разрешенного использования земельных участков» (зарегистрирован Минюстом России 15.12.2020, регистрационный № 61482) с изменениями, внесенными приказами Росреестра от 20.04.2021 № П/0166 (зарегистрирован Минюстом России 31.05.2021, регистрационный № 63717), от 30.07.2021 № П/0326 (зарегистрирован Минюстом России 27.08.2021, регистрационный № 64785), от 16.09.2021 № П/0414 (зарегистрирован Минюстом России 27.09.2021, регистрационный № 65154).

² Абзац первый пункта 5 статьи 9 Федерального закона от 14.03.1995 № 33-ФЗ «Об особо охраняемых природных территориях» (Собрание законодательства Российской Федерации, 1995, № 12, ст. 1024; 2013, № 52, ст. 6971).

³ Подпункт «б» пункта 3 Положения о федеральном государственном лесном контроле (надзоре), утвержденного постановлением Правительства Российской Федерации от 30.06.2021 № 1098 «О федеральном государственном лесном контроле (надзоре)» (Собрание законодательства Российской Федерации, 2021, № 28, ст. 5528).

Посещение физическими лицами территории заповедника осуществляется в соответствии с установленным режимом особой охраны территории заповедника.

За посещение физическими лицами территории заповедника в целях познавательного туризма Учреждением взимается плата.

15. Решение о регулировании численности охотничьих ресурсов на территории заповедника принимается Минприроды России⁴.

16. На территории заповедника добыча (вылов) водных биологических ресурсов в научно-исследовательских и контрольных целях допускается в соответствии с законодательством Российской Федерации о рыболовстве и сохранении водных биологических ресурсов. Результаты научных исследований, осуществляемых научными организациями при добыче (вылове) водных биологических ресурсов в научно-исследовательских и контрольных целях, представляются в Учреждение или Минприроды России.

17. Проектная документация объектов капитального строительства, строительство, реконструкцию которых предполагается осуществлять в границах заповедника, подлежит государственной экологической экспертизе федерального уровня⁵.

18. Разрешение на строительство и реконструкцию объектов капитального строительства, планируемых в границах заповедника, а также разрешение на ввод в эксплуатацию указанных объектов выдаются Минприроды России⁶.

19. Границы заповедника обозначаются на местности специальными предупредительными и информационными знаками по периметру границ его территории.

IV. ГОСУДАРСТВЕННЫЙ КОНТРОЛЬ (НАДЗОР) В ОБЛАСТИ ОХРАНЫ И ИСПОЛЬЗОВАНИЯ ОСОБО ОХРАНЯЕМЫХ ПРИРОДНЫХ ТЕРРИТОРИЙ

20. На территории заповедника федеральный государственный контроль (надзор) в области охраны и использования особо охраняемых природных территорий⁷, федеральный государственный контроль (надзор) в области охраны,

⁴ Приказ Минприроды России от 13.01.2011 № 1 «Об утверждении Порядка принятия решения о регулировании численности охотничьих ресурсов и его формы» (зарегистрирован Минюстом России 16.02.2011, регистрационный № 19857) с изменениями, внесенными приказом Минприроды России от 03.08.2021 № 533 (зарегистрирован Минюстом России 30.11.2021, регистрационный № 66108; срок действия документа ограничен до 29.02.2028).

⁵ Абзац второй подпункта 7.1 статьи 11 Федерального закона от 23.11.1995 № 174-ФЗ «Об экологической экспертизе» (Собрание законодательства Российской Федерации, 1995, № 48, ст. 4556; 2021, № 1, ст. 44).

⁶ Подпункт 5.17 пункта 5 Положения о Министерстве природных ресурсов и экологии Российской Федерации, утвержденного постановлением Правительства Российской Федерации от 11.11.2015 № 1219 (Собрание законодательства Российской Федерации, 2015, № 47, ст. 6586).

⁷ Абзац второй пункта 3 Положения о федеральном государственном контроле (надзоре) в области охраны и использования особо охраняемых природных территорий, утвержденного постановлением Правительства

воспроизводства и использования объектов животного мира и среды их обитания⁸, федеральный государственный охотничий контроль (надзор)⁹ осуществляются должностными лицами Учреждения, являющимися государственными инспекторами в области охраны окружающей среды.

21. К охране территории заповедника могут привлекаться сотрудники правоохранительных органов Российской Федерации, а также общественные инспекции, сформированные общественными природоохранными организациями. Их рейды на территории заповедника проводятся совместно с должностными лицами Учреждения, являющимися государственными инспекторами в области охраны окружающей среды.

Российской Федерации от 30.06.2021 № 1090 (Собрание законодательства Российской Федерации, 2021, № 28, ст. 5520).

⁸ Подпункт «б» пункта 2 Положения о федеральном государственном контроле (надзоре) в области охраны, воспроизводства и использования объектов животного мира и среды их обитания, утвержденного постановлением Правительства Российской Федерации от 30.06.2021 № 1094 (Собрание законодательства Российской Федерации, 2021, № 28, ст. 5524).

⁹ Подпункт «б» пункта 4 Положения о федеральном государственном охотничьем контроле (надзоре), утвержденного постановлением Правительства Российской Федерации от 30.06.2021 № 1065 (Собрание законодательства Российской Федерации, 2021, № 27, ст. 5441).

Приложение № 1
к Положению о государственном
природном заповеднике
«Денежкин Камень»,
утвержденному приказом
Минприроды России
от 21.04.2022 № 288

**ГРАНИЦЫ ГОСУДАРСТВЕННОГО ПРИРОДНОГО ЗАПОВЕДНИКА
«ДЕНЕЖКИН КАМЕНЬ»**

Условное обозначение характерных точек границы	Координаты характерных точек границы, м.	
	X	Y
1	828790.9	1466738.61
2	828868.41	1466809.58
3	828968.34	1466873.09
4	829045.34	1466936.88
5	829412.39	1467155.11
6	829535.66	1467300.79
7	829611.3	1467346.55
8	829930.03	1467398.64
9	830124.04	1467410.27
10	830381.27	1467448.34
11	830515.94	1467495.64
12	830748.75	1467635.32
13	830903.96	1467709.05
14	831195.64	1467808.98
15	831390.18	1467878.4
16	831601.24	1467941.16
17	831355.19	1473109.29
18	831250.97	1474545
19	828311.64	1474275.31
20	825211.43	1474015.23
21	821735.96	1473913.91
22	821615.53	1474795.95
23	818307.96	1475472.89
24	818278.88	1475617.85
25	818264.52	1475689.46
26	818137.71	1475658.56
27	812439.69	1474269.93
28	812405.12	1474307.25
29	812395.52	1474311.51
30	812371.7	1474313.62
31	812352.86	1474315.92
32	812346.99	1474321.07
33	812341.13	1474324.26
34	812332.15	1474329.41
35	812326.72	1474332.42

36	812310.73	1474333.12
37	812299.71	1474333.47
38	812288.43	1474333.81
39	812276.16	1474334.88
40	812263.71	1474340.56
41	812249.84	1474353.7
42	812230.63	1474378.21
43	812216.4	1474394.72
44	812200.39	1474412.31
45	812183.32	1474428.99
46	812167.85	1474441.6
47	812152.64	1474450.3
48	812135.05	1474457.22
49	812119.93	1474460.94
50	812103.32	1474465.37
51	812086.97	1474469.09
52	812073.1	1474472.63
53	812060.93	1474474.75
54	812035.87	1474474
55	812020.59	1474472.42
56	811971.63	1474472.02
57	811967.1	1474470.51
58	811954.86	1474453.09
59	811952.99	1474446.68
60	811949.62	1474442.6
61	811946.6	1474441.17
62	811927.67	1474440.8
63	811903.76	1474444.15
64	811900.39	1474439
65	811897.73	1474429.94
66	811895.6	1474423.19
67	811888.14	1474423.18
68	811864.15	1474429.02
69	811852.23	1474434.52
70	811828.23	1474440.18
71	811795.35	1474448.87
72	811782.02	1474453.31
73	811766.19	1474460.05
74	811758.73	1474464.31
75	811755.53	1474468.22
76	811755.34	1474478.17
77	811754.26	1474484.39
78	811743.06	1474499.84
79	811726.7	1474519.02
80	811707.31	1474546.55
81	811698.59	1474556.68
82	811692.9	1474561.29
83	811685.78	1474564.14
84	811673.52	1474563.95
85	811668.02	1474558.07

86	811666.96	1474535.5
87	811664.66	1474533.55
88	811661.11	1474532.48
89	811650.98	1474532.83
90	811642.97	1474534.95
91	811617.56	1474542.22
92	811610.8	1474544.52
93	811604.93	1474548.62
94	811593.2	1474551.27
95	811582	1474555.88
96	811564.76	1474561.91
97	811547.16	1474566.16
98	811540.41	1474565.98
99	811521.57	1474566.14
100	811511.44	1474563.82
101	811505.22	1474561.33
102	811425.28	1474527.68
103	811412.3	1474527.5
104	811405.46	1474529.79
105	811397.81	1474536.19
106	811391.14	1474540.27
107	811385.64	1474540.63
108	811378.43	1474538.48
109	811371.61	1474530.84
110	811367.48	1474517.32
111	811362.9	1474509.51
112	811355.18	1474502.57
113	811351.1	1474498.47
114	811341.5	1474496.51
115	811330.31	1474484.07
116	811330.32	1474475.01
117	811329.08	1474469.32
118	811325.53	1474465.04
119	811319.13	1474463.26
120	811304.43	1474462.19
121	811300.52	1474459.16
122	811290.92	1474457.92
123	811287.03	1474454.88
124	811272.46	1474438.52
125	811267.97	1474431.59
126	811263	1474428.74
127	811258.03	1474425.18
128	811237.77	1474425.88
129	811229.94	1474432.99
130	811220.34	1474448.26
131	811204.33	1474458.91
132	811197.22	1474462.1
133	811174.12	1474463.15
134	811167.37	1474459.59
135	811160.96	1474455.33

136	811154.22	1474448.56
137	811147.84	1474441.45
138	811130.77	1474429.7
139	811103.06	1474415.47
140	811075.36	1474384.88
141	811063.99	1474379.18
142	811050.84	1474379.17
143	811017.43	1474384.84
144	811002.15	1474384.47
145	810987.21	1474378.42
146	810963.05	1474368.45
147	810941.37	1474368.43
148	810922.52	1474379.08
149	810909.02	1474385.11
150	810894.09	1474385.09
151	810882.36	1474381.18
152	810868.85	1474376.91
153	810846.47	1474374.4
154	810832.96	1474364.44
155	810816.27	1474353.41
156	810800.28	1474347.35
157	810775.41	1474328.49
158	810758.71	1474310
159	810751.62	1474301.11
160	810737.76	1474292.22
161	810727.1	1474295.76
162	810718.2	1474303.57
163	810708.25	1474308.53
164	810637.15	1474309.2
165	810625.24	1474321.27
166	810611.54	1474335.48
167	810580.98	1474329.77
168	810560.37	1474324.06
169	810544.39	1474320.14
170	810532.3	1474315.16
171	810508.13	1474319.4
172	810489.28	1474325.08
173	810471.86	1474324.35
174	810455.52	1474323.63
175	810413.58	1474315.07
176	810399.02	1474307.59
177	810378.41	1474286.6
178	810361.36	1474280.55
179	810348.22	1474268.46
180	810320.85	1474267.37
181	810302.37	1474264.51
182	810295.97	1474266.28
183	810286.72	1474275.51
184	810245.75	1474277.97
185	810230.46	1474286.49

186	810214.82	1474293.95
187	810193.13	1474298.19
188	810181.04	1474301.03
189	810165.4	1474313.1
190	810151.88	1474321.98
191	810135.17	1474328.01
192	810095.71	1474328.33
193	810076.17	1474332.58
194	810062.3	1474342.88
195	810048.78	1474353.17
196	810028.15	1474363.83
197	809980.52	1474378.36
198	809957.76	1474391.14
199	809935.71	1474411.39
200	809927.53	1474419.2
201	809916.5	1474421.32
202	809898.02	1474415.98
203	809881.68	1474405.29
204	809848.63	1474403.86
205	809818.24	1474408.1
206	809799.56	1474412.7
207	809788.19	1474419.09
208	809772.54	1474433.29
209	809764.36	1474438.98
210	809755.12	1474441.1
211	809748.73	1474436.83
212	809740.2	1474428.3
213	809738.07	1474419.06
214	809737.02	1474409.81
215	809733.11	1474401.99
216	809728.5	1474397.37
217	809718.9	1474393.09
218	809702.55	1474392.37
219	809687.26	1474398.76
220	809673.38	1474419.72
221	809659.5	1474440.68
222	809643.14	1474457.37
223	809627.84	1474477.61
224	809613.27	1474485.78
225	809593.35	1474496.79
226	809579.49	1474501.04
227	809562.06	1474507.07
228	809537.54	1474506.34
229	809510.17	1474503.83
230	809490.99	1474492.8
231	809472.16	1474474.65
232	809463.64	1474460.79
233	809435.57	1474461.83
234	809419.91	1474465.02
235	809401.43	1474474.96

236	809391.11	1474489.16
237	809382.58	1474496.98
238	809377.24	1474501.95
239	809303.21	1474504.43
240	809291.58	1474501.18
241	809280.56	1474493.35
242	809270.62	1474486.94
243	809264.22	1474488.36
244	809255.32	1474495.1
245	809246.43	1474506.12
246	809237.19	1474515.35
247	809220.82	1474523.87
248	809208.02	1474529.9
249	809188.83	1474532.02
250	809176.39	1474530.24
251	809165.38	1474518.14
252	809161.48	1474507.13
253	809152.6	1474497.51
254	809115.66	1474473.67
255	809089.91	1474446.99
256	809074.8	1474441.65
257	809041.21	1474441.27
258	809008.52	1474434.85
259	808977.95	1474427.36
260	808967.29	1474425.58
261	808954.14	1474425.92
262	808939.2	1474440.13
263	808924.61	1474468.56
264	808917.84	1474478.5
265	808910.02	1474483.12
266	808894.74	1474483.81
267	808881.55	1474477.64
268	808868.45	1474466.73
269	808866.33	1474459.97
270	808862.42	1474451.09
271	808858.16	1474441.49
272	808851.77	1474439.35
273	808841.81	1474439.69
274	808833.27	1474451.07
275	808832.9	1474468.49
276	808832.18	1474479.15
277	808826.13	1474493.35
278	808816.88	1474504.02
279	808808.77	1474505.7
280	808798.39	1474507.91
281	808785.24	1474505.77
282	808766.77	1474491.18
283	808760.74	1474486.91
284	808756.12	1474484.07
285	808741.19	1474484.77

286	808729.81	1474483.33
287	808726.61	1474476.58
288	808728.41	1474455.26
289	808722.73	1474443.16
290	808713.14	1474439.6
291	808690.03	1474438.16
292	808661.07	1474437.43
293	808637.26	1474434.57
294	808620.01	1474435.62
295	808615.22	1474441.12
296	808614.13	1474463.34
297	808616.43	1474475.78
298	808621.49	1474483.97
299	808622.73	1474491.96
300	808621.22	1474501.03
301	808617.21	1474506.17
302	808614.37	1474510.08
303	808606.01	1474511.68
304	808592.86	1474510.78
305	808584.15	1474510.24
306	808576.95	1474520
307	808569.83	1474531.37
308	808563.96	1474537.23
309	808538.88	1474556.58
310	808528.75	1474562.09
311	808518.97	1474574.17
312	808513.28	1474579.49
313	808499.94	1474585.7
314	808491.41	1474586.94
315	808484.66	1474588.53
316	808476.48	1474591.91
317	808472.38	1474596.52
318	808467.23	1474600.07
319	808464.74	1474605.4
320	808462.07	1474611.09
321	808458.6	1474615
322	808448.19	1474622.81
323	808439.31	1474632.04
324	808432.9	1474640.56
325	808426.23	1474657.98
326	808418.04	1474668.99
327	808407.28	1474680.71
328	808401.58	1474691.37
329	808399.79	1474710.92
330	808397.02	1474727.27
331	808394.53	1474736.15
332	808387.06	1474740.41
333	808357.55	1474740.75
334	808347.25	1474746.07
335	808341.91	1474755.3

336	808336.92	1474767.03
337	808328.73	1474781.24
338	808324.2	1474785.68
339	808317.35	1474790.48
340	808315.49	1474801.13
341	808315.65	1474815.53
342	808331.27	1474837.58
343	808332.7	1474840.78
344	808333.22	1474846.65
345	808332.51	1474854.64
346	808329.56	1474858.38
347	808316.77	1474862.99
348	808308.94	1474868.67
349	808306.81	1474874.35
350	808300.4	1474883.23
351	808292.58	1474891.76
352	808278	1474895.66
353	808265.2	1474904.54
354	808252.88	1474913.63
355	808228.23	1474915.17
356	808216.85	1474918
357	808204.22	1474929.37
358	808196.39	1474941.8
359	808187.13	1474965.61
360	808179.3	1474984.79
361	808174.67	1474995.46
362	808165.06	1475002.56
363	808151.9	1475013.57
364	808147.64	1475017.12
365	808149.06	1475025.65
366	808156.16	1475030.27
367	808164.33	1475033.13
368	808180.33	1475033.49
369	808192.05	1475035.28
370	808201.64	1475043.82
371	808205.18	1475057.36
372	808204.12	1475064.79
373	808200.2	1475072.97
374	808191.67	1475078.29
375	808184.55	1475085.04
376	808184.19	1475094.99
377	808194.48	1475112.41
378	808196.25	1475120.94
379	808195.53	1475132.31
380	808188.06	1475147.24
381	808178.8	1475159.32
382	808175.6	1475171.4
383	808170.27	1475183.84
384	808170.96	1475198.42
385	808165.26	1475212.63

386	808159.57	1475219.38
387	808151.39	1475224.7
388	808115.49	1475226.09
389	808109.09	1475227.87
390	808096.65	1475233.19
391	808087.04	1475242.42
392	808073.52	1475261.25
393	808064.27	1475274.39
394	808052.54	1475282.57
395	808025.52	1475284.32
396	807981.8	1475283.22
397	807938.08	1475281.76
398	807905.74	1475281.38
399	807897.92	1475279.6
400	807891.87	1475288.13
401	807885.11	1475293.81
402	807866.61	1475307.3
403	807853.11	1475313.68
404	807840.67	1475312.61
405	807832.14	1475310.83
406	807818.29	1475301.22
407	807810.46	1475290.2
408	807804.8	1475272.43
409	807801.28	1475224.07
410	807792.95	1475209.14
411	807783.35	1475199.18
412	807774.65	1475192.06
413	807763.1	1475189.22
414	807748.35	1475191.69
415	807736.96	1475202.35
416	807723.09	1475211.23
417	807714.65	1475212.64
418	807704.34	1475210.5
419	807693.32	1475211.2
420	807686.74	1475211.38
421	807680.7	1475219.19
422	807673.76	1475230.03
423	807666.11	1475240.5
424	807656.33	1475254.17
425	807650.98	1475264.48
426	807649.91	1475280.12
427	807647.41	1475289.01
428	807640.66	1475295.4
429	807621.11	1475295.74
430	807594.09	1475294.3
431	807584.85	1475291.8
432	807575.27	1475287.17
433	807563.89	1475276.85
434	807556.43	1475264.77
435	807545.44	1475245.57

436	807527.84	1475244.84
437	807507.93	1475259.04
438	807489.08	1475272.54
439	807470.94	1475282.12
440	807457.43	1475289.93
441	807455.62	1475304.81
442	807457.76	1475318.72
443	807456.33	1475330.09
444	807450.63	1475342.53
445	807440.32	1475356.38
446	807427.34	1475365.6
447	807405.11	1475381.95
448	807395.15	1475391.54
449	807389.46	1475402.91
450	807385.53	1475424.23
451	807383.38	1475437.39
452	807375.91	1475449.1
453	807359.9	1475464.38
454	807352.07	1475472.19
455	807349.22	1475490.32
456	807314.71	1475509.38
457	807303.44	1475525.29
458	807263.75	1475535.4
459	807240.79	1475542.93
460	807250.81	1475569.36
461	807226.98	1475609.24
462	807203.99	1475620.8
463	807138.29	1475631.42
464	807100.93	1475618.95
465	807080.77	1475625.96
466	807054.6	1475646.78
467	807040.44	1475678.05
468	807024.22	1475695.13
469	806991.49	1475683.62
470	806946.59	1475686.64
471	806883.43	1475689.66
472	806854.45	1475716.56
473	806890.98	1475756.28
474	806898.03	1475806.91
475	806913.02	1475828.95
476	806910.84	1475873.57
477	806917.15	1475898.14
478	806911	1475976.69
479	806895.84	1476017.25
480	806864.06	1476044.73
481	806835.43	1476064.93
482	806826.26	1476090.92
483	806827.4	1476146.68
484	806841.95	1476230.11
485	806889.65	1476267.92

486	806889.24	1476281.48
487	806888.51	1476297.16
488	806885.63	1476308.87
489	806881.55	1476316.16
490	806876.87	1476321.15
491	806872.52	1476324.92
492	806865.35	1476330.66
493	806740.48	1476475.97
494	806681.47	1476504.18
495	806656.8	1476491.51
496	806638.51	1476453.29
497	806616.35	1476435.32
498	806579.54	1476474.34
499	806573.33	1476561.58
500	806591.82	1476658.3
501	806582.32	1476687.93
502	806526.08	1476760.8
503	806462.02	1476802.08
504	806422.75	1476822.22
505	806382.69	1476815.07
506	806314.44	1476794.47
507	806288.86	1476822.77
508	806267.34	1476889.04
509	806250.52	1476944.83
510	806202.79	1477040.46
511	806194.47	1477123.75
512	806153.65	1477161.55
513	806087.5	1477192.16
514	805968.25	1477247.08
515	805852.25	1477282.67
516	805780.41	1477287.33
517	805719.92	1477306.11
518	805634.46	1477354.41
519	805574.29	1477414.94
520	805524.33	1477478.89
521	805493.61	1477543.53
522	805488.3	1477584.85
523	805498.19	1477630.18
524	805542.17	1477671.16
525	805560.85	1477699.8
526	805586.62	1477732.13
527	805592.04	1477754.41
528	805582.04	1477811.93
529	805578.84	1477872.86
530	805566.52	1477908.89
531	805574.91	1477949.49
532	805612.54	1478011.92
533	805678.37	1478071.64
534	805725.37	1478124.22
535	805767.87	1478200.39

536	805794.56	1478234.25
537	805839.86	1478264.27
538	805889.3	1478275.43
539	805961.29	1478248.34
540	806007.55	1478273.34
541	806066.57	1478334.22
542	806121	1478430.42
543	806130.05	1478466.29
544	806145.85	1478508.9
545	806177.62	1478525.11
546	806199.92	1478569.29
547	806223.12	1478616.52
548	806234.54	1478715.32
549	806230.08	1478780.35
550	806232.55	1478826.22
551	806259.5	1478871.19
552	806302.03	1478943.98
553	806308.48	1478998.42
554	806299.35	1479069.05
555	806280.98	1479132
556	806266.6	1479201.22
557	806278.3	1479258.12
558	806280.72	1479314.96
559	806288.72	1479369.1
560	806295.16	1479426.12
561	806306.14	1479452.09
562	806316.01	1479504.4
563	806311.33	1479557.69
564	806301.79	1479597.55
565	806258.19	1479735.29
566	806232.85	1479776.87
567	806161.73	1479815.43
568	806139.9	1479840.11
569	806140.04	1479867.39
570	806150.63	1479904.63
571	806118.78	1479902.44
572	806080.48	1479889.25
573	806047.2	1479865.43
574	806017.58	1479849.85
575	805990.25	1479865.37
576	805981.16	1479883.44
577	805977.66	1479898.5
578	805985.57	1479920.34
579	806004.67	1479934.02
580	806028.43	1479944.23
581	806047.97	1479939.32
582	806072.11	1479939.17
583	806101.53	1479936.31
584	806137.41	1479940.81
585	806152.62	1479932.67

586	806180.76	1479937.27
587	806204.92	1479935.14
588	806242.05	1479937.2
589	806273.18	1479956.44
590	806291.95	1479975.15
591	806297.37	1479997.43
592	806293.2	1480021.32
593	806268.54	1480055.14
594	806246.4	1480081.2
595	806212.69	1480125.93
596	806191.8	1480150.94
597	806174.67	1480166.52
598	806137.08	1480188.68
599	806106.61	1480210.74
600	806074.58	1480234.45
601	806058.69	1480251.42
602	806050.82	1480271.93
603	806053.4	1480306.38
604	806063.78	1480329.14
605	806084.06	1480351.52
606	806105.9	1480374.35
607	806128.73	1480386.38
608	806126.67	1480418.05
609	806121.89	1480441.79
610	806106.25	1480467.6
611	806086.61	1480490.17
612	806063.79	1480525.99
613	806049.95	1480561.86
614	806041.74	1480587.71
615	806034.8	1480609.45
616	806032.5	1480630.46
617	806029.89	1480653
618	806027.51	1480673.27
619	806012.62	1480693.11
620	805997.01	1480715.41
621	805980.5	1480731.92
622	805964.21	1480740.52
623	805939.28	1480768.03
624	805922.7	1480792.97
625	805909.42	1480817.37
626	805858.56	1480801.18
627	805648.16	1480765.78
628	805072.6	1480644
629	804502.61	1480522.37
630	804141.23	1480440.36
631	803897.03	1480393.03
632	803832.07	1480745.83
633	803767.77	1481133.11
634	803470.71	1481078.88
635	802892.29	1480954.14

636	802179.75	1480822.05
637	801485.77	1480675.73
638	800519.11	1480489.82
639	799521.24	1480291.33
640	798537.92	1480095.13
641	797345.35	1479855.5
642	796908.57	1479767.19
643	796570.11	1479697.82
644	796477.92	1479671.07
645	796344.45	1479654.37
646	795820.82	1479548.49
647	795059.74	1479404.23
648	793669.01	1479107.57
649	793565.36	1479512.13
650	793324.76	1480413.57
651	793127.87	1481178.91
652	792290.72	1481019.52
653	791148.44	1480794.95
654	790100.5	1480585.83
655	789118.09	1480392.91
656	787940.93	1480160.7
657	786768.15	1479926.84
658	785924.88	1479759.13
659	785116.53	1479600.76
660	784231.22	1479428.03
661	783741.99	1479334
662	781387.35	1478881.44
663	780668.31	1478751.36
664	780432.45	1478707.14
665	780174.65	1478658.94
666	779933.52	1478616.97
667	779693.62	1478575.33
668	779206.15	1478483.9
669	779180.35	1478501
670	779159.02	1478495.49
671	779140.9	1478429.03
672	779121.67	1478342.95
673	779147.28	1478216.96
674	779151.79	1478099.56
675	779126.01	1478021.72
676	779141.93	1477956.9
677	779237.54	1477914.88
678	779316.87	1477810.9
679	779372.14	1477694.49
680	779406.02	1477539.7
681	779410.91	1477460.55
682	779396.32	1477377.86
683	779338.58	1477269.26
684	779323.6	1477197.63
685	779345.38	1477094.33

686	779428.1	1476952.03
687	779507.85	1476835.95
688	779559.92	1476738.72
689	779583.64	1476669.2
690	779594.4	1476591.32
691	779586.69	1476503.33
692	779550.14	1476420.64
693	779473.42	1476288.55
694	779465.15	1476065.33
695	779407.62	1475933.69
696	779308.64	1475842.24
697	779230.23	1475814.65
698	779052.66	1475760.68
699	778959.78	1475724.38
700	778909.62	1475685.01
701	778940.89	1475519.32
702	778935.53	1475407.22
703	778920.99	1475242.86
704	778955.92	1475125.39
705	779035.08	1474974.03
706	779124.08	1474870.48
707	779175.6	1474810.71
708	779188.95	1474765.84
709	779195.64	1474701.12
710	779164.72	1474616.76
711	779184.24	1474495.2
712	779255.25	1474359.91
713	779272.66	1474151.14
714	779208.91	1474070.99
715	779148.93	1473947.26
716	779126.53	1473805.4
717	779117.61	1473682.54
718	779079.99	1473587.53
719	778970.07	1473438.51
720	778907.49	1473293.41
721	778903.98	1473191.91
722	778957.96	1473063.71
723	778984.81	1472921.63
724	778989.35	1472783.22
725	779021.54	1472632.9
726	779074.28	1472507.62
727	779081.18	1472458.87
728	779074.5	1472406.31
729	779037.54	1472311.14
730	779040.66	1472234.72
731	779178.31	1472096.66
732	779276.39	1471991.12
733	779334.42	1471935.74
734	779414.29	1471897.13
735	779465.28	1471870.7

736	779479.65	1471782.57
737	779445.82	1471577.07
738	779469.31	1471435.77
739	779514.59	1471318.13
740	779623.35	1471090.69
741	779839.64	1470743.45
742	779934.5	1470516.08
743	779969.66	1470426.62
744	779966.94	1470350.01
745	779846.54	1470245.81
746	779839.94	1470153.21
747	779862.4	1470063.47
748	779923.28	1470006.94
749	780004.96	1469974.98
750	780074.99	1469966.71
751	780179.61	1469999.73
752	780265.02	1470001.58
753	780345.27	1469958.42
754	780373.75	1469853.71
755	780396.12	1469776.58
756	780441.69	1469700.27
757	780474.23	1469662.21
758	780514.85	1469586.63
759	780589.11	1469521.32
760	780609.15	1469461.52
761	780569.26	1469424.48
762	780509.63	1469413.19
763	780424.61	1469436.04
764	780311.46	1469456.02
765	780263.7	1469365.21
766	780241.48	1469290.12
767	780247.62	1469162.19
768	780307.24	1469126.75
769	780334.02	1469049.63
770	780355.29	1469006.06
771	780383.44	1468953.18
772	780446.48	1468871.28
773	780489.91	1468790.28
774	780502.75	1468721.33
775	780498.54	1468661.62
776	780480.44	1468597.71
777	780389.95	1468426.23
778	780379.31	1468402.05
779	780333.9	1468281.17
780	780323.98	1468237.09
781	780286.91	1468128.75
782	780251.38	1468005.35
783	780266.49	1467784.67
784	780399.22	1467726.72
785	780597.06	1467624.75

786	780720.82	1467532.82
787	780778.49	1467394.98
788	780743.31	1467225.7
789	780695.18	1467084.23
790	780629.68	1466914.35
791	780577.6	1466735.08
792	780551.98	1466603.78
793	780442.75	1466507.24
794	780321.37	1466419.49
795	780194.56	1466318.48
796	780071.41	1466282.71
797	779948.39	1466235.59
798	779855.95	1466164.07
799	779807.42	1466095.59
800	779737.4	1466041.01
801	779668.69	1465889.14
802	779653.02	1465755.3
803	779658.6	1465572.72
804	779714.46	1465498.23
805	779723.88	1465484.98
806	779721.63	1465479.88
807	779727.55	1465470.39
808	779730.43	1465465.11
809	779728.06	1465441.49
810	779751.37	1465408.76
811	779788.75	1465404.2
812	779855.63	1465427.63
813	779886.43	1465432.31
814	779908.46	1465430.2
815	779936.91	1465412.45
816	779971.06	1465377.64
817	780014.72	1465374.4
818	780104.68	1465354.92
819	780208.33	1465388.81
820	780309.63	1465349.66
821	780447.47	1465279.73
822	780596.65	1465220.65
823	780648.67	1465196.17
824	780696.37	1465166.55
825	780805.85	1465106.72
826	780844.24	1465099.64
827	780885.82	1465098.25
828	780929.2	1465084.06
829	780985.84	1465064.24
830	781040.13	1465048.6
831	781102.69	1465038.69
832	781143.92	1465042.99
833	781190.83	1465052.98
834	781375.71	1464977.77
835	781425.14	1464958.61

836	781496.97	1464912.46
837	781535.38	1464895.43
838	781551.73	1464887.61
839	781560.98	1464875.54
840	781537.52	1464882.63
841	781521.88	1464885.46
842	781509.79	1464881.19
843	781509.8	1464866.97
844	781558.15	1464859.19
845	781588.57	1464852.22
846	781627.83	1464835.78
847	781664.82	1464808.8
848	781715.39	1464683.02
849	781751.83	1464583.61
850	781785.87	1464538.04
851	781823.57	1464504.66
852	781875.5	1464467.73
853	781911.79	1464416.57
854	781949.53	1464338.4
855	781978.61	1464289.43
856	782010.02	1464252.43
857	782055.54	1464218.34
858	782074.6	1464193.6
859	782068.37	1464162.91
860	782044.25	1464120.23
861	782016.79	1464087.72
862	782000.22	1464054.09
863	782002.79	1464019.91
864	782011.64	1463983.72
865	782041.52	1463959.57
866	782060.72	1463946.8
867	782085.62	1463935.43
868	782128.98	1463930.5
869	782161.68	1463930.52
870	782188.9	1463935.71
871	782248.41	1463960.57
872	782287.82	1463990.33
873	782310.56	1463999.58
874	782352.69	1463991.09
875	782379.71	1463970.5
876	782433.08	1463905.13
877	782469.37	1463866.77
878	782509.19	1463844.06
879	782532.65	1463836.96
880	782575.73	1463816.73
881	782610.18	1463783.7
882	782652.15	1463755.3
883	782676.32	1463744.65
884	782711.9	1463703.45
885	782738.25	1463650.16

886	782757.45	1463632.39
887	782823.58	1463616.81
888	782849.18	1463602.61
889	782894.01	1463543.64
890	782917.49	1463509.53
891	782942.42	1463446.28
892	782966.62	1463402.23
893	782982.99	1463380.2
894	783013.57	1463366.73
895	783056.94	1463360.36
896	783108.84	1463355.42
897	783194.86	1463341.26
898	783212.63	1463336.31
899	783229	1463323.52
900	783243.23	1463312.16
901	783248.22	1463291.54
902	783247.53	1463268.08
903	783240.44	1463242.49
904	783217.72	1463192.71
905	783211.35	1463152.19
906	783206.4	1463132.27
907	783189.35	1463113.78
908	783148.86	1463076.78
909	783136.78	1463065.4
910	783133.95	1463053.32
911	783155.98	1463054.75
912	783158.94	1463046.75
913	783159.55	1463039.83
914	783144.63	1463029.85
915	783117.63	1463017.75
916	783094.89	1462994.99
917	783087.8	1462979.34
918	783088.52	1462960.15
919	783099.91	1462941.68
920	783153.27	1462888.4
921	783205.21	1462834.42
922	783232.6	1462806.71
923	783308.37	1462707.25
924	783331.51	1462672.43
925	783350.01	1462648.27
926	783383.82	1462599.41
927	783438.94	1462550.24
928	783479.48	1462527.53
929	783511.48	1462512.61
930	783523.66	1462494.67
931	783569.84	1462430.2
932	783590.47	1462408.88
933	783632.9	1462381.49
934	783719.54	1462356.38
935	783755.09	1462339.35

936	783770.04	1462320.16
937	783777.17	1462284.62
938	783774.35	1462258.31
939	783764.42	1462218.5
940	783739.57	1462184.36
941	783642.94	1462121.73
942	783612.4	1462086.88
943	783599.62	1462047.77
944	783566.97	1461980.21
945	783503.08	1461884.9
946	783480.41	1461776.83
947	783473.32	1461744.83
948	783453.46	1461691.5
949	783428.64	1461621.11
950	783391.74	1461529.37
951	783389.63	1461490.99
952	783379.08	1461447.37
953	783372.39	1461427.15
954	783363.33	1461416.64
955	783346.05	1461379.72
956	783346.26	1461364.05
957	783349.98	1461352.52
958	783358.66	1461330.67
959	783365.68	1461311.71
960	783374.35	1461296.87
961	783384.67	1461275.24
962	783400.66	1461258.35
963	783420.77	1461240.64
964	783431.51	1461227.04
965	783437.08	1461200.87
966	783429.47	1461175.51
967	783420.41	1461162.93
968	783394.49	1461161.26
969	783369.76	1461156.7
970	783346.04	1461086.82
971	783320.71	1460957.13
972	783326.36	1460898.45
973	783319.41	1460843.13
974	783312.05	1460822.85
975	783310.25	1460770.91
976	783317.03	1460750.64
977	783313.67	1460722.67
978	783282.98	1460672.25
979	783245.52	1460632.89
980	783240.02	1460590.79
981	783306.28	1460535.22
982	783367.94	1460465.21
983	783392.24	1460427.74
984	783397.81	1460393.33
985	783391.71	1460325.72

986	783383.76	1460275.33
987	783399.19	1460193.6
988	783433.65	1460129.1
989	783469.32	1460090.41
990	783539.73	1460049.29
991	783560.95	1460020.72
992	783569.89	1459987.23
993	783570.75	1459958.47
994	783562.17	1459929.36
995	783514.43	1459874.75
996	783482.44	1459812.01
997	783454.19	1459780.04
998	783450.38	1459737.64
999	783491.81	1459612.3
1000	783610.91	1459379.47
1001	783610.31	1459351.81
1002	783642.27	1459304.96
1003	783667.55	1459293.99
1004	783675.7	1459274.4
1005	783675.24	1459245.24
1006	783671.43	1459217.97
1007	783709.4	1459165.25
1008	785017.76	1455520.06
1009	785917.63	1453123.06
1010	786208.98	1453299.57
1011	786264.72	1453270.38
1012	786459.9	1453191.28
1013	786511.03	1453226.86
1014	786561.65	1453261.52
1015	786650.3	1453329.7
1016	786782.91	1453429.14
1017	786948.54	1453544.76
1018	787016.77	1453560.49
1019	787108.96	1453577.23
1020	787165.8	1453587.61
1021	787251.11	1453632.88
1022	787318.84	1453667.36
1023	787386.58	1453697.4
1024	787584.72	1453778.06
1025	787774.58	1453817.74
1026	787836.8	1453817.45
1027	787898.99	1453817.1
1028	788019.29	1453801.67
1029	788095.1	1453778.48
1030	788168.71	1453755.21
1031	788294.82	1453716.98
1032	788465.61	1453670.07
1033	788613.68	1453646.13
1034	788702.33	1453631.45
1035	788865.3	1453631.58

1036	788985.6	1453643.31
1037	789091.85	1453714.26
1038	789198.99	1453784.32
1039	789377.29	1453903.59
1040	789529.86	1453993.41
1041	789633.28	1454055.1
1042	789743.33	1454160.81
1043	789831.28	1454253.12
1044	789915.3	1454325.57
1045	790008.9	1454406.53
1046	790092.92	1454487.48
1047	790158.2	1454488.95
1048	790210.71	1454491.83
1049	790377.44	1454514.66
1050	790564.18	1454533.08
1051	790695.32	1454566.94
1052	790798.6	1454594.23
1053	790861.35	1454610.65
1054	790934.93	1454622.38
1055	791069.57	1454644.42
1056	791145.66	1454656.42
1057	791325.53	1454684.48
1058	791483.69	1454616.29
1059	791528.94	1454603.39
1060	791575.19	1454589.27
1061	791641.86	1454570.43
1062	791677.41	1454558.79
1063	791812.97	1454501.83
1064	791932.77	1454450.96
1065	792085.33	1454386.78
1066	792174.6	1454367.45
1067	792258.17	1454373.72
1068	792353.07	1454379.24
1069	792427.57	1454374.96
1070	792473.37	1454371.56
1071	792675.19	1454309.63
1072	792772.2	1454298.06
1073	792873.07	1454309.78
1074	792962.28	1454364.18
1075	792986.05	1454382.61
1076	793027.12	1454421.52
1077	793070.41	1454474.87
1078	793183.04	1454614.37
1079	793270.15	1454732.74
1080	793397.05	1454883.08
1081	793555.93	1454957
1082	793746.08	1454982.69
1083	793850.38	1455008.97
1084	793990.03	1455044
1085	794115.52	1455082.19

1086	794208.81	1455109.47
1087	794261.59	1455125.69
1088	794387.86	1455217.91
1089	794548.57	1455335.44
1090	794723.02	1455548.98
1091	794823.85	1455611.15
1092	794898.79	1455646.81
1093	794987.24	1455647.16
1094	795093.88	1455650.57
1095	795203.86	1455641.76
1096	795378.71	1455627.09
1097	795636.78	1455689.3
1098	795707.01	1455726.58
1099	795825.82	1455785.54
1100	796010.98	1455891.42
1101	796181.68	1455934.24
1102	796274.72	1456050.71
1103	796340.74	1456096.97
1104	796562.79	1456253.76
1105	796802.15	1456419.73
1106	796906.94	1456549.51
1107	796965.75	1456625.09
1108	797019.01	1456704
1109	797108.38	1456831.27
1110	797155.44	1456965.15
1111	797178.07	1457040.86
1112	798151.39	1457604.64
1113	798701.02	1457911.66
1114	799096.91	1458140.12
1115	800355.03	1460080.84
1116	801658.88	1462139.08
1117	801915.79	1462216.8
1118	802261.17	1462139.46
1119	802532.76	1462190.12
1120	803180.59	1462415.65
1121	803366.81	1462446.85
1122	803716.05	1462431.59
1123	804080.77	1462459.03
1124	804224.23	1462594.94
1125	804406.58	1462630.01
1126	804930.17	1462944.69
1127	805127.99	1463034.1
1128	805302.55	1463100.2
1129	805473.28	1463104.2
1130	805612.95	1463127.58
1131	806012.48	1463306.38
1132	806144.4	1463314.25
1133	806470.39	1463248.53
1134	806625.6	1463240.88
1135	806939.85	1463303.21

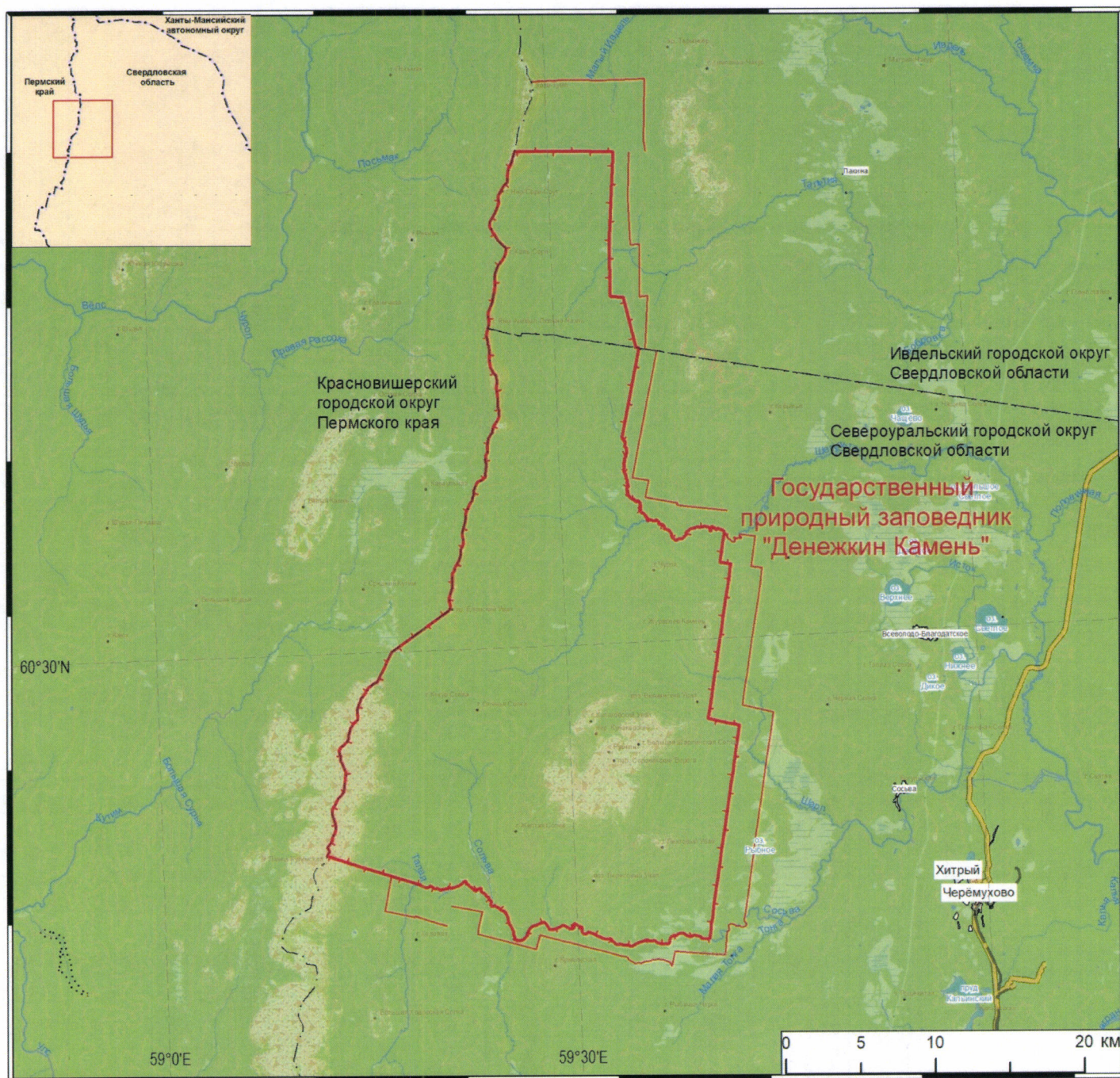
1136	807145.43	1463396.49
1137	807281.22	1463427.64
1138	807707.96	1463540.49
1139	808010.6	1463579.53
1140	808134.72	1463622.29
1141	808297.63	1463707.79
1142	808440.59	1463765.11
1143	808579.91	1463850.21
1144	808679.56	1463920.05
1145	808808.63	1464000.7
1146	808954.17	1464063.49
1147	809139.87	1464128.91
1148	809327.79	1464181.56
1149	809499.23	1464195.73
1150	809733.78	1464288.5
1151	809957.83	1464403.61
1152	810058.59	1464578.3
1153	810116.69	1464714.15
1154	810198.06	1464869.41
1155	810282.63	1464958.19
1156	810624.79	1465009.43
1157	810915.75	1465071.74
1158	811020.5	1465102.86
1159	811088.39	1465100.44
1160	811245.57	1465068.11
1161	811373.63	1465052.68
1162	811513.32	1465056.67
1163	811760.45	1465094.29
1164	811939.13	1465223.75
1165	812281.49	1465200.82
1166	812436.67	1465251.39
1167	812470.16	1465254.79
1168	812727.66	1465282.65
1169	812886.73	1465309.93
1170	813088.37	1465488.57
1171	813173.65	1465585.65
1172	813257.49	1465601.97
1173	813387.04	1465628.49
1174	813612.03	1465690.74
1175	813747.8	1465764.58
1176	814038.64	1465982.09
1177	814271.38	1466090.9
1178	814434.32	1466118.2
1179	814574	1466129.94
1180	814715.71	1466099.61
1181	814857.31	1466062.52
1182	814942.69	1466040.98
1183	815051.31	1466083.75
1184	815225.91	1466095.52
1185	815388.83	1466077.92

1186	815481.33	1466068.06
1187	815645.59	1466059.79
1188	815706.96	1466059.29
1189	815776.93	1466053.25
1190	816013.59	1466019.53
1191	816324.07	1466022.63
1192	816448.21	1466061.52
1193	816607.29	1466077.17
1194	816727.59	1466061.73
1195	816906.12	1466015.31
1196	817092.47	1465868.01
1197	817302.09	1465763.4
1198	817469	1465689.81
1199	817810.49	1465643.5
1200	818051.07	1465635.92
1201	818664.14	1465651.91
1202	818741.76	1465620.92
1203	818920.25	1465621.06
1204	818978.47	1465590.06
1205	819125.93	1465590.18
1206	819409.24	1465542.78
1207	819556.69	1465509.02
1208	819688.63	1465509.12
1209	819843.35	1465553.14
1210	820065.03	1465623.56
1211	820072.67	1465630.37
1212	820107.26	1465644.67
1213	820173.2	1465671.93
1214	820278.5	1465699.21
1215	820355.58	1465706.85
1216	820484.27	1465702.64
1217	820623.31	1465671.93
1218	820914.33	1465660.29
1219	821073.41	1465687.45
1220	821174.3	1465718.49
1221	821531.28	1465889.23
1222	821841.7	1466025.04
1223	822000.79	1466048.31
1224	822355.27	1466120.02
1225	822866.08	1466219.04
1226	823459.76	1466226.81
1227	823618.84	1466265.6
1228	823777.93	1466323.81
1229	824143.55	1466500.48
1230	824517.1	1466810.52
1231	824682.02	1466917.48
1232	824934.24	1467026.13
1233	825120.43	1467072.86
1234	825275.69	1467053.29
1235	825345.54	1466998.97

1236	825469.71	1466851.52
1237	825593.87	1466711.84
1238	825729.69	1466599.31
1239	825773.22	1466570.39
1240	825946.97	1466459.62
1241	826118.69	1466362.66
1242	826359.74	1466231.58
1243	826509.61	1466149.2
1244	826684.22	1466079.35
1245	826869.96	1466027.95
1246	827042.25	1466082.11
1247	827231.33	1466191.89
1248	827464.14	1466354.85
1249	827627.11	1466447.98
1250	827995.74	1466626.47
1251	828317.79	1466735.12
1252	828367.31	1466734.24
1253	828488.39	1466732.57
1254	828531.71	1466729.8
1255	828551.15	1466727.57
1256	828639.85	1466719.6
1257	828707.22	1466730.35
1	828790.9	1466738.61

Приложение № 2
к Положению о государственном
природном заповеднике «Денежкин
Камень», утвержденному
приказом Минприроды России
от 21.04.2022 № 288

КАРТА-СХЕМА
границ государственного природного заповедника «Денежкин Камень»



Приложение № 3
к Положению о государственном
природном заповеднике
«Денежкин Камень»,
утвержденному приказом
Минприроды России
от 21.04.2022 № 288

**ПЕРЕЧЕНЬ
УЧАСТКОВ ТЕРРИТОРИИ ЗАПОВЕДНИКА, НА КОТОРЫХ
ДОПУСКАЕТСЯ ОГРАНИЧЕННОЕ ХОЗЯЙСТВЕННОЕ ИСПОЛЬЗОВАНИЕ
В ЦЕЛЯХ ОБЕСПЕЧЕНИЯ ФУНКЦИОНИРОВАНИЯ ЗАПОВЕДНИКА**

**Раздел 1. Участки, выделенные для заготовки древесины в порядке проведения
санитарно-оздоровительных мероприятий по охране лесов в соответствии
с лесохозяйственным регламентом лесничества и проектом освоения лесов,
и виды их разрешенного использования**

Виды разрешенного использования земельных участков	
Основные	Деятельность по особой охране и изучению природы (код 9.0)
	Охрана природных территорий (код 9.1)
Вспомогательный	Заготовка древесины (код 10.1)

Лесничество	Местонахождение	
	квартал	выдел
Государственный природный заповедник «Денежкин Камень»	17	4, 7
	19	8, 15
	103	23
	112	8
	116	10
	119	1
	172	2
	180	6
	188	1
	196	1
	286	37, 40
	308	10, 11, 15
	328	19
	329	20
	338	8
	351	3
	352	1
369	18	
381	5	

	439	4, 7
	510	24
	512	15
	606	11

Раздел 2. Участки, выделенные для сбора грибов, орехов, ягод работниками Учреждения, а также гражданами, проживающими на территории заповедника, для личного потребления (без права продажи), и виды их разрешенного использования

Виды разрешенного использования земельных участков	
Основные	Деятельность по особой охране и изучению природы (код 9.0)
	Охрана природных территорий (код 9.1)
Вспомогательный	Заготовка лесных ресурсов (код 10.3)

Лесничество	Местонахождение	
	квартал	выдел
Государственный природный заповедник «Денежкин Камень»	17	9
	116	10
	119	5
	128	1
	180	11
	188	1
	308	10
	329	19
	439	14

Раздел 3. Участки, выделенные для организации и устройства экскурсионных экологических троп и маршрутов, и виды их разрешенного использования

Виды разрешенного использования земельных участков	
Основные	Деятельность по особой охране и изучению природы (код 9.0)
	Охрана природных территорий (код 9.1)
Вспомогательный	Природно-познавательный туризм (код 5.2)

№ маршрута	Краткое описание	Маршруты	
		Нахождение в пределах:	
		квартал	выдел
1.	Сплав по реке Сосьва, протяженность маршрута 25 км	509	29
		510	23
		512	11
		513	22

		514	13
		515	17
		516	13
		517	17
		518	18
		519	17
		520	23
2.	Подъем на Главный Уральский хребет, протяженность маршрута 20 км	447	1, 11, 21, 22, 23
		470	15, 20, 23, 24
		471	21, 22, 23
		492	13, 14, 16, 17, 18
		493	12, 22

Раздел 4. Участки, выделенные для размещения объектов инфраструктуры, необходимых для обеспечения функционирования Учреждения (кордоны, научные стационары, музеи природы и информационно-просветительские центры, в том числе с экспозицией под открытым небом), и виды их разрешенного использования

Виды разрешенного использования земельных участков	
Основные	Деятельность по особой охране и изучению природы (код 9.0)
	Охрана природных территорий (код 9.1)
Вспомогательные	Обеспечение научной деятельности (код 3.9)
	Природно-познавательный туризм (код 5.2)

Название объекта	Местонахождение	
	квартал	выдел
Изба Халь-Сори верхняя	17	7
Изба Халь-Сори нижняя	19	15
Изба 119 кв.	103	21
Изба 128 кв.	112	8
Изба Малая Кондорка	116	10
Изба Шегультан	172	2
Изба Ключевая	180	6
Изба Пионы	188	1
Изба Шарп	286	32
Изба Еловка	308	21
Изба Б. Шегультан	329	20
Изба Десятка новая	351	3
Изба Тальничная	381	5
Изба Сольва	439	5
Изба Угловая	510	21