



МИНИСТЕРСТВО ПРИРОДНЫХ РЕСУРСОВ И ЭКОЛОГИИ
РОССИЙСКОЙ ФЕДЕРАЦИИ
(Минприроды России)

П Р И К А З

г. МОСКВА

05.04.2022

№ 250

**Об утверждении Положения о Печоро-Илычском государственном
природном биосферном заповеднике**

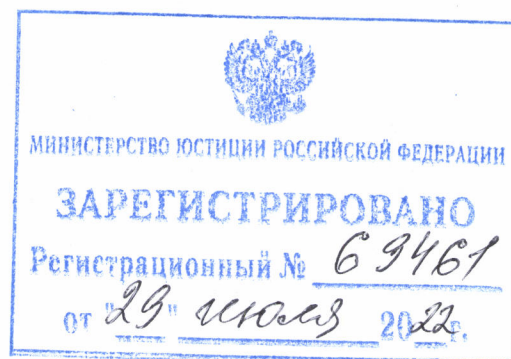
На основании подпункта 5.2.69 пункта 5 Положения о Министерстве природных ресурсов и экологии Российской Федерации, утвержденного постановлением Правительства Российской Федерации от 11.11.2015 № 1219 (Собрание законодательства Российской Федерации, 2015, № 47, ст. 6586), **п р и к а з ы в а ю:**

1. Утвердить прилагаемое к настоящему приказу Положение о Печоро-Илычском государственном природном биосферном заповеднике.

2. Признать утратившим силу приказ Министерства природных ресурсов и экологии Российской Федерации от 15.06.2017 № 302 «Об утверждении Положения о Печоро-Илычском государственном природном биосферном заповеднике» (зарегистрирован Министерством юстиции Российской Федерации 12.07.2017, регистрационный № 47386).

Министр

А.А. Козлов



Утверждено
приказом Минприроды России
от 05.04.2022 № 250

ПОЛОЖЕНИЕ О ПЕЧОРО-ИЛЫЧСКОМ ГОСУДАРСТВЕННОМ ПРИРОДНОМ БИОСФЕРНОМ ЗАПОВЕДНИКЕ

I. ОБЩИЕ ПОЛОЖЕНИЯ

1. Настоящее Положение разработано в соответствии с требованиями Федерального закона от 10.01.2002 № 7-ФЗ «Об охране окружающей среды» (Собрание законодательства Российской Федерации, 2002, № 2, ст. 133; 2022, № 13, ст. 1960), Федерального закона от 14.03.1995 № 33-ФЗ «Об особо охраняемых природных территориях» (Собрание законодательства Российской Федерации, 1995, № 12, ст. 1024; 2022, № 18, ст. 3010), Лесного кодекса Российской Федерации (Собрание законодательства Российской Федерации, 2006, № 50, ст. 5278; 2022, № 1, ст. 14), Земельного кодекса Российской Федерации (Собрание законодательства Российской Федерации, 2001, № 44, ст. 4147; 2022, № 22, ст. 3537), Водного кодекса Российской Федерации (Собрание законодательства Российской Федерации, 2006, № 23, ст. 2381; 2022, № 18, ст. 3008), Градостроительного кодекса Российской Федерации (Собрание законодательства Российской Федерации, 2005, № 1, ст. 16; 2022, № 18, ст. 3010), Федерального закона от 24.04.1995 № 52-ФЗ «О животном мире» (Собрание законодательства Российской Федерации, 1995, № 17, ст. 1462; 2021, № 24, ст. 4188), Федерального закона от 20.12.2004 № 166-ФЗ «О рыболовстве и сохранении водных биологических ресурсов» (Собрание законодательства Российской Федерации, 2004, № 52, ст. 5270; 2022, № 1, ст. 55), Федерального закона от 25.12.2018 № 475-ФЗ «О любительском рыболовстве и о внесении изменений в отдельные законодательные акты Российской Федерации» (Собрание законодательства Российской Федерации, 2018, № 53, ст. 8401), постановления Правительства РСФСР от 18.12.1991 № 48 «Об утверждении Положения о государственных природных заповедниках в Российской Федерации» (Собрание постановлений Правительства РСФСР, 1992, № 4, ст. 25; Собрание законодательства Российской Федерации, 1996, № 18, ст. 2153).

2. Печоро-Илычский государственный природный биосферный заповедник (далее – заповедник) образован постановлением Совета Народных Комиссаров РСФСР от 04.05.1930 «Об организации заповедников общегосударственного значения» (Собрание узаконений и распоряжений Рабоче-Крестьянского Правительства РСФСР, 1930, № 30 ст. 397).

3. Заповедник отнесен распоряжением Правительства Российской Федерации от 31.12.2008 № 2055-р (Собрание законодательства Российской Федерации, 2009, № 3, ст. 425) к ведению Минприроды России.

4. Границы заповедника определены в системе координат МСК-11 и представлены в приложении № 1 к настоящему Положению.

5. Заповедник расположен на территории муниципальных районов «Вуктыл» и «Троицко-Печорский», карта-схема границ заповедника представлена в приложении № 2 к настоящему Положению.

6. Границы и особенности режима особой охраны территории заповедника учитываются при разработке планов и перспектив экономического и социального развития, лесохозяйственных регламентов и проектов освоения лесов, подготовке документов территориального планирования, проведении лесоустройства и инвентаризации земель.

II. ЗАДАЧИ ЗАПОВЕДНИКА

7. На заповедник возлагаются следующие задачи:

1) охрана природных территорий в целях сохранения биологического разнообразия и поддержания в естественном состоянии охраняемых природных комплексов и объектов;

2) организация и проведение научных исследований;

3) осуществление государственного экологического мониторинга (государственного мониторинга окружающей среды);

4) экологическое просвещение и развитие познавательного туризма;

5) содействие в подготовке научных кадров и специалистов в области охраны окружающей среды.

8. Управление заповедником, а также выполнение задач, возложенных на заповедник, осуществляет федеральное государственное бюджетное учреждение «Печоро-Ильчский государственный природный биосферный заповедник» (далее – Учреждение).

III. РЕЖИМ ОСОБОЙ ОХРАНЫ ТЕРРИТОРИИ ЗАПОВЕДНИКА

9. На территории заповедника запрещается любая деятельность, противоречащая задачам заповедника и режиму особой охраны его территории, в том числе:

1) промысловая, любительская и спортивная охота;

2) промышленное рыболовство, рыболовство в целях аквакультуры (рыбоводства), аквакультура (рыбоводство);

3) любительское рыболовство, кроме случаев, установленных настоящим Положением;

4) нахождение с огнестрельным, пневматическим и метательным оружием, в том числе с охотничьим огнестрельным оружием в собранном виде на дорогах общего пользования, капканами и другими орудиями охоты, а также с продукцией добывания объектов животного мира и орудиями добычи (вылова) водных биологических ресурсов, кроме случаев, связанных с проведением мероприятий по федеральному государственному контролю (надзору) в области охраны и использования особо охраняемых природных территорий, федеральному государственному контролю (надзору) в области охраны, воспроизводства и использования объектов животного мира и среды их обитания, федеральному государственному охотничьему контролю (надзору), с осуществлением любительского рыболовства в соответствии с настоящим Положением, а также случаев, установленных настоящим Положением;

5) разведка и разработка полезных ископаемых, а также выполнение иных работ, связанных с недропользованием;

6) деятельность, влекущая за собой нарушение растительного и почвенного покрова и выходов минералов, геологических обнажений;

7) деятельность, влекущая за собой изменения гидрологического режима земель и водных объектов;

8) проведение сплошных и выборочных рубок лесных насаждений (за исключением проведения выборочных рубок лесных насаждений на лесных участках, не являющихся лесными участками, на которых исключается любое вмешательство человека в природные процессы, в целях обеспечения функционирования заповедника и жизнедеятельности проживающих в его пределах граждан);

9) заготовка древесины, заготовка пищевых лесных ресурсов и сбор лекарственных растений, заготовка и сбор недревесных лесных ресурсов;

10) заготовка живицы;

11) транзитный прогон и выпас сельскохозяйственных животных, за исключением случаев, предусмотренных настоящим Положением;

12) распашка земель, за исключением мер противопожарного обустройства лесов и случаев использования служебных наделов, предусмотренных настоящим Положением;

13) строительство, реконструкция, капитальный ремонт и эксплуатация объектов капитального строительства, а также объектов, не являющихся объектами

капитального строительства, не связанных с выполнением задач и функционированием заповедника;

14) взрывные работы, за исключением таких работ в целях локализации и ликвидации лесных пожаров;

15) пускание палов и выжигание растительности, за исключением случаев, связанных с предупреждением и тушением лесных пожаров;

16) сплав древесины по водотокам и водоемам;

17) предоставление земельных участков для ведения садоводства, огородничества, индивидуального гаражного или индивидуального жилищного строительства;

18) интродукция живых организмов в целях их акклиматизации;

19) складирование и применение ядохимикатов, минеральных удобрений и химических средств защиты растений и стимуляторов роста, использование токсичных химических препаратов для охраны и защиты растительности, в том числе в научных целях;

20) создание скотомогильников, объектов размещения отходов производства и потребления, радиоактивных, химических, взрывчатых, токсичных, отравляющих и ядовитых веществ;

21) движение и стоянка механизированных транспортных средств вне дорог общего пользования, проход и стоянка судов и иных плавучих средств вне водных путей общего пользования (кроме случаев, связанных с функционированием заповедника, в том числе движение по зимним экологическим маршрутам);

22) сбор зоологических, ботанических, минералогических и археологических коллекций, кроме осуществляемого в рамках научно-исследовательской деятельности заповедника, предусмотренного тематикой и планами научных исследований Учреждения;

23) нахождение с собаками (за исключением используемых при проведении мероприятий по охране природных комплексов и объектов и научных исследований), содержание собак без привязи, вне вольеров или иных сооружений, ограничивающих зону их передвижения, нагонка и натаска собак;

24) пролет летательных аппаратов ниже 2000 метров над территорией заповедника без согласования с Учреждением или Минприроды России, а также преодоление самолетами над территорией заповедника звукового барьера;

25) уничтожение и повреждение аншлагов, шлагбаумов, стендов, граничных столбов и других информационных знаков и указателей, оборудованных экологических троп и мест отдыха, строений на территории заповедника, а также имущества Учреждения, нанесение надписей и знаков на природные объекты;

26) действия, ведущие к беспокойству диких животных, а также их привлечение и кормление посетителями;

27) деятельность, влекущая за собой нарушение условий обитания объектов животного и растительного мира.

10. На территории заповедника допускаются мероприятия и деятельность, направленные на:

1) сохранение в естественном состоянии природных комплексов, восстановление и предотвращение изменений природных комплексов и их компонентов в результате антропогенного воздействия;

2) поддержание условий, обеспечивающих санитарную и противопожарную безопасность;

3) предотвращение условий, способных вызвать стихийные бедствия, угрожающие жизни людей и населенным пунктам;

4) осуществление государственного экологического мониторинга (государственного мониторинга окружающей среды);

5) выполнение научно-исследовательских задач;

6) ведение эколого-просветительской работы и развитие познавательного туризма;

7) осуществление федерального государственного контроля (надзора) в области охраны и использования особо охраняемых природных территорий.

11. На территории заповедника могут выделяться участки, на которых исключается всякое вмешательство человека в природные процессы. Размеры этих участков определяются Учреждением, исходя из необходимости сохранения всего природного комплекса в естественном состоянии.

12. На специально выделенных участках частичного хозяйственного использования, не включающих особо ценные экологические системы и объекты, ради сохранения которых создавался заповедник, допускается деятельность, которая направлена на обеспечение функционирования заповедника и жизнедеятельности граждан, проживающих на его территории (приложение № 3 к настоящему Положению):

1) заготовка древесины в порядке проведения санитарно-оздоровительных мероприятий по охране лесов в соответствии с лесохозяйственным регламентом лесничества и проектом освоения лесов;

2) сбор грибов, орехов, ягод работниками Учреждения, а также гражданами, проживающими на территории заповедника, для личного потребления;

3) предоставление работникам Учреждения служебных наделов (пахотной земли и сенокосов);

4) прогон и выпас сельскохозяйственных животных, принадлежащих работникам Учреждения и гражданам, проживающим на территории заповедника;

5) осуществление любительского рыболовства работниками Учреждения для личного потребления (без права продажи);

6) организация и устройство экскурсионных экологических троп и маршрутов;

7) размещение объектов инфраструктуры, необходимых для обеспечения функционирования Учреждения (служебные здания со вспомогательными сооружениями, кордоны, научные стационары, музеи природы и информационно-просветительские центры, в том числе с экспозицией под открытым небом).

13. Виды разрешенного использования земельных участков, расположенных в границах заповедника (за исключением участков территории заповедника, указанных в приложении № 3 к настоящему Положению)¹:

1) основной вид разрешенного использования земельных участков:

- деятельность по особой охране и изучению природы (код 9.0);

2) вспомогательные виды разрешенного использования земельных участков:

- обеспечение научной деятельности (код 3.9);

- природно-познавательный туризм (код 5.2);

- общее пользование водными объектами (код 11.1).

Предельные параметры разрешенного строительства, реконструкции объектов капитального строительства на земельных участках в границах заповедника, разрешенное использование которых допускает строительство на них:

а) минимальный отступ от границ земельных участков в целях определения мест допустимого размещения зданий, строений, сооружений, за пределами которых запрещено строительство зданий, строений, сооружений, составляет 5 метров;

б) предельное количество этажей зданий, строений, сооружений – не выше двух надземных этажей;

в) максимальный процент застройки земельного участка составляет не более 0,1 % от его площади.

14. Пребывание на территории заповедника физических лиц, не являющихся работниками Учреждения, должностными лицами Минприроды России и Росприроднадзора и его территориальных органов, допускается только при наличии разрешения, выданного Учреждением или Минприроды России².

¹ Приказ Росреестра от 10.11.2020 № П/0412 «Об утверждении классификатора видов разрешенного использования земельных участков» (зарегистрирован Минюстом России 15.12.2020, регистрационный № 61482) с изменениями, внесенными приказами Росреестра от 20.04.2021 № П/0166 (зарегистрирован Минюстом России 31.05.2021, регистрационный № 63717), от 30.07.2021 № П/0326 (зарегистрирован Минюстом России 27.08.2021, регистрационный № 64785), от 16.09.2021 № П/0414 (зарегистрирован Минюстом России 27.09.2021, регистрационный № 65154).

² Абзац первый пункта 5 статьи 9 Федерального закона от 14.03.1995 № 33-ФЗ «Об особо охраняемых природных территориях» (Собрание законодательства Российской Федерации, 1995, № 12, ст. 1024; 2018, № 32, ст. 5114).

На территории заповедника допускается пребывание должностных лиц Росприроднадзора и его территориальных органов, уполномоченных на осуществление федерального государственного лесного контроля (надзора) на землях особо охраняемых природных территорий федерального значения³.

Порядок выдачи Учреждением разрешения на пребывание физических лиц на территории заповедника устанавливается Учреждением.

Минприроды России осуществляет выдачу разрешения на пребывание физических лиц на территории заповедника на основании заявления в произвольной форме, в котором указываются цель и срок посещения территории заповедника.

Посещение физическими лицами территории заповедника осуществляется в соответствии с установленным режимом особой охраны территории заповедника.

За посещение физическими лицами территории заповедника в целях познавательного туризма Учреждением взимается плата.

15. Решение о регулировании численности охотничьих ресурсов на территории заповедника принимается Минприроды России⁴.

16. На территории заповедника добыча (вылов) водных биологических ресурсов в научно-исследовательских и контрольных целях допускается в соответствии с законодательством Российской Федерации о рыболовстве и сохранении водных биологических ресурсов. Результаты научных исследований, осуществляемых научными организациями при добыче (вылове) водных биологических ресурсов в научно-исследовательских и контрольных целях, представляются в Учреждение или Минприроды России.

17. Проектная документация объектов капитального строительства, строительство, реконструкцию которых предполагается осуществлять в границах заповедника, подлежит государственной экологической экспертизе федерального уровня⁵.

18. Разрешение на строительство и реконструкцию объектов капитального строительства, планируемых в границах заповедника, а также разрешение на ввод

³ Подпункт «б» пункта 3 Положения о федеральном государственном лесном контроле (надзоре), утвержденного постановлением Правительства Российской Федерации от 30.06.2021 № 1098 «О федеральном государственном лесном контроле (надзоре)» (Собрание законодательства Российской Федерации, 2021, № 28, ст. 5528).

⁴ Приказ Минприроды России от 13.01.2011 № 1 «Об утверждении Порядка принятия решения о регулировании численности охотничьих ресурсов и его формы» (зарегистрирован Минюстом России 16.02.2011, регистрационный № 19857) с изменениями, внесенными приказом Минприроды России от 03.08.2021 № 533 (зарегистрирован Минюстом России 30.11.2021, регистрационный № 66108), срок действия документа ограничен до 29.02.2028.

⁵ Абзац второй подпункта 7.1 статьи 11 Федерального закона от 23.11.1995 № 174-ФЗ «Об экологической экспертизе» (Собрание законодательства Российской Федерации, 1995, № 48, ст. 4556; 2021, № 1, ст. 44).

в эксплуатацию указанных объектов выдаются Минприроды России⁶.

19. Границы заповедника обозначаются на местности специальными предупредительными и информационными знаками по периметру границ его территории.

IV. ГОСУДАРСТВЕННЫЙ КОНТРОЛЬ (НАДЗОР) В ОБЛАСТИ ОХРАНЫ И ИСПОЛЬЗОВАНИЯ ОСОБО ОХРАНЯЕМЫХ ПРИРОДНЫХ ТЕРРИТОРИЙ

20. На территории заповедника федеральный государственный контроль (надзор) в области охраны и использования особо охраняемых природных территорий⁷, федеральный государственный контроль (надзор) в области охраны, воспроизводства и использования объектов животного мира и среды их обитания⁸, федеральный государственный охотничий контроль (надзор)⁹ осуществляются должностными лицами Учреждения, являющимися государственными инспекторами в области охраны окружающей среды.

21. К охране территории заповедника могут привлекаться сотрудники правоохранительных органов Российской Федерации, а также общественные инспекции, сформированные общественными природоохранными организациями. Их рейды на территории заповедника проводятся совместно с должностными лицами Учреждения, являющимися государственными инспекторами в области охраны окружающей среды.

⁶ Подпункт 5.17 пункта 5 Положения о Министерстве природных ресурсов и экологии Российской Федерации, утвержденного постановлением Правительства Российской Федерации от 11.11.2015 № 1219 (Собрание законодательства Российской Федерации, 2015, № 47, ст. 6586).

⁷ Абзац второй пункта 3 Положения о федеральном государственном контроле (надзоре) в области охраны и использования особо охраняемых природных территорий, утвержденного постановлением Правительства Российской Федерации от 30.06.2021 № 1090 (Собрание законодательства Российской Федерации, 2021, № 28, ст. 5520).

⁸ Подпункт «б» пункта 2 Положения о федеральном государственном контроле (надзоре) в области охраны, воспроизводства и использования объектов животного мира и среды их обитания, утвержденного постановлением Правительства Российской Федерации от 30.06.2021 № 1094 (Собрание законодательства Российской Федерации, 2021, № 28, ст. 5524).

⁹ Подпункт «б» пункта 4 Положения о федеральном государственном охотничьем контроле (надзоре), утвержденного постановлением Правительства Российской Федерации от 30.06.2021 № 1065 (Собрание законодательства Российской Федерации, 2021, № 27, ст. 5441).

Приложение № 1
к Положению о Печоро-Илычском
государственном природном
биосферном заповеднике,
утвержденному приказом
Минприроды России
от 05.04.2022 № 250

**КООРДИНАТЫ ХАРАКТЕРНЫХ ТОЧЕК ГРАНИЦ
ПЕЧОРО-ИЛЫЧСКОГО ГОСУДАРСТВЕННОГО ПРИРОДНОГО
БИОСФЕРНОГО ЗАПОВЕДНИКА**

Участок № 1

Условное обозначение характерных точек границы	Координаты характерных точек границы, м.	
	X	Y
1	-1704.2	555201.39
2	-1105.86	555440.6
3	-638.88	555644.31
4	-188.11	555827.48
5	390.76	556067.72
6	1269.12	555731.09
7	1139.01	555924.44
8	1079.01	556004.11
9	1034.28	556111.06
10	1014.65	556188.55
11	1008.1	556233.3
12	1016.83	556294.42
13	1058.28	556366.45
14	1232.83	556548.71
15	1429.18	556742.98
16	1707.36	557062.75
17	1830.97	557276.67
18	1914.01	557499.31
19	1940.05	557646.65
20	1977.2	557932.59
21	1966.28	558077.75
22	1898.54	558179.24
23	1756.45	558297.11
24	1663.72	558393.16

25	1621.18	558492.47
26	1617.91	558557.96
27	1644.09	558657.27
28	1699.72	558762.05
29	1753.18	558937.76
30	1762.99	559043.62
31	1743.36	559126.57
32	1712.82	559206.24
33	1632.09	559341.58
34	1541.55	559488.91
35	1429.18	559676.63
36	1326.64	559900.36
37	1287.37	560108.82
38	1281.91	560196.13
39	1328.82	560416.59
40	1410.64	560710.17
41	1424.82	560768.02
42	1427	560856.42
43	1465.18	561028.86
44	1499	561168.56
45	1596.09	561366.1
46	1659.36	561510.16
47	1710.63	561765.55
48	1729.18	561865.95
49	1769.54	561922.71
50	1810.99	561953.27
51	1861.17	561970.73
52	2012.81	562022.02
53	2159.66	562106.06
54	2271.1	562195.56
55	2312.62	562295.96
56	2286.4	562485.86
57	2201.18	562693.23
58	2174.95	562763.08
59	2166.21	562922.42
60	2102.85	563276.03
61	2094.1	563614.36
62	2088.86	563875.85
63	2073.42	563874.26

64	2026.91	563881
65	1977.25	563883.16
66	1934.98	563881.02
67	1911.79	563877.68
68	1876.01	563872.27
69	1802.21	563871.15
70	1759.29	563873.84
71	1708.43	563872.24
72	1660.02	563879.1
73	1585.02	563889.54
74	1535.06	563902.25
75	1480.46	563917.16
76	1443.73	563942.44
77	1401.95	563978.58
78	1366.36	564021.99
79	1324.4	564070.58
80	1301.03	564095.03
81	1268	564118.17
82	1229.19	564125.39
83	1190.62	564121.1
84	1147.69	564108.47
85	1094.21	564080.22
86	1013.54	564030.68
87	889.52	563961.85
88	798.83	563920.6
89	737.54	563889.97
90	684.6	563870.31
91	637.73	563856.01
92	620.27	563852.31
93	592.6	563854.04
94	572.69	563857.2
95	500.43	563880.88
96	428	563917.02
97	355.1	563960.85
98	296.38	564001.88
99	250.24	564029.67
100	217.81	564047.03
101	186.93	564058.54
102	156.29	564058.54

103	118.9	564058
104	69.71	564052.47
105	25.18	564044.73
106	2.34	564031.79
107	-17.69	564017.73
108	-33.61	564008.19
109	-51.2	564002.59
110	-69.56	563999.91
111	-86.85	563999.07
112	-106.82	564001.28
113	-125.42	564010.11
114	-148.19	564028.78
115	-176.09	564057.34
116	-320.11	564188.93
117	-470.33	564328.58
118	-540.61	564383.74
119	-605.35	564420.35
120	-660.85	564436.28
121	-720.06	564439.03
122	-808.17	564438.81
123	-867.2	564429.09
124	-919.66	564417.07
125	-968.91	564410.57
126	-1014.63	564414.4
127	-1041.28	564417.02
128	-1092.97	564432.71
129	-1141.14	564458.71
130	-1210.23	564502.3
131	-1318.01	564570.34
132	-1376.61	564613.28
133	-1581.81	564746.79
134	-1737.63	564858.05
135	-1850.65	564949.41
136	-1987.17	565063.3
137	-2089.11	565148.21
138	-2424.77	565109.87
139	-2574.88	565098.2
140	-2701.76	565090.82
141	-2814.56	565094.06

142	-2949.29	565113.99
143	-3108.23	565145.01
144	-3301.75	565174.37
145	-3396.67	565187.98
146	-3472.97	565223.39
147	-3546.65	565270.15
148	-3685.44	565347.79
149	-3794.06	565387.16
150	-3906.01	565434.38
151	-4010.94	565471.6
152	-4057.56	565491.76
153	-4093.09	565536.12
154	-4144.83	565596.82
155	-4371.95	565884.93
156	-4436.68	565982.83
157	-4465.77	566007.64
158	-4500.94	566027.08
159	-4534.92	566034.95
160	-4568.08	566025.53
161	-4642.25	565972.72
162	-4811.11	565784.11
163	-4989.04	565634.36
164	-5211.56	565445.28
165	-5463.41	565277.19
166	-5671.85	565159.99
167	-5844.63	565092.29
168	-6025.64	565015.53
169	-6063.8	564987.27
170	-6192.24	564863.16
171	-6267.3	564780.71
172	-6344.64	564692.66
173	-6409.81	564630.67
174	-6501.88	564552.16
175	-6566.51	564498.75
176	-6623.51	564460.18
177	-6665.78	564427.4
178	-6686.71	564399.03
179	-6702.87	564370.35
180	-6712.83	564333.62

181	-6716.71	564302.26
182	-6708.25	564269.18
183	-6669.14	564220.76
184	-6613.7	564157.91
185	-6577.05	564116.36
186	-6523.09	564044.99
187	-6483.99	563965.93
188	-6451.04	563849.91
189	-6425.6	563690.31
190	-6422.76	563582.88
191	-6444.94	563503.82
192	-6492.95	563440.75
193	-6547.92	563388.65
194	-6626.68	563308.35
195	-6679.39	563231.22
196	-6702.83	563193.41
197	-6713.74	563156.75
198	-6714.94	563107.03
199	-6707.43	563043.36
200	-6703.86	562978.01
201	-6715.5	562914.59
202	-6753.48	562827.9
203	-6800.82	562744.68
204	-6853.77	562694.36
205	-7130.14	562425.35
206	-7174.74	562370.68
207	-7260.42	562256.34
208	-7365.85	562102.06
209	-7418.37	562043.1
210	-7493.62	561973.12
211	-7552.47	561935.63
212	-7624.96	561909.52
213	-7721.85	561891.65
214	-7773.89	561886.29
215	-7853.6	561882.66
216	-7914.95	561881.72
217	-7992.04	561874.09
218	-8065.55	561862.41
219	-8120.81	561851.51

220	-8167.79	561835.3
221	-8198.68	561816.16
222	-8227.48	561784.45
223	-8250.55	561752.38
224	-8277.03	561727.22
225	-8315.3	561697.05
226	-8355.61	561665.11
227	-8374.16	561644.25
228	-8394.91	561618.73
229	-8449.76	561537.9
230	-8505.51	561458.07
231	-8561.5	561389.75
232	-8605.26	561333.12
233	-8620.35	561321.62
234	-8634.24	561313.87
235	-8642.01	561312.55
236	-8637.66	561306.02
237	-8315.8	560653.72
238	-8054.21	560181.3
239	-7809.8	559746.33
240	-7517.23	559011.01
241	-7030.18	558142.77
242	-6787.98	557681.72
243	-6530.68	557216.04
244	-6150.64	556490.64
245	-5526.17	556509.69
246	-5007.53	556523.71
247	-4499.17	556527.22
248	-3735.62	556552.56
249	-3005.89	556057.2
250	-2325.69	555614.62
1	-1704.2	555201.39

Участок № 2

Условное обозначение характерных точек границы	Координаты характерных точек границы, м.	
	X	Y
1	6848502.91	7265427.11
2	6848581.87	7265441.04

3	6848660.8	7265494.19
4	6848747.81	7265587.78
5	6848835.1	7265823.41
6	6848890.21	7266041.33
7	6848869.28	7266357.63
8	6848822.49	7266572.89
9	6848777.44	7266753.26
10	6848765.77	7266838.89
11	6848791.98	7266995.43
12	6848833.8	7267124.77
13	6849024.91	7267368.9
14	6849183.13	7267418.27
15	6849317	7267483.61
16	6849468.92	7267477.21
17	6849559.02	7267459.5
18	6849738.18	7267374.35
19	6849897.21	7267220.48
20	6850098.64	7266974.41
21	6850097	7267180.5
22	6850086.34	7268363.53
23	6850082	7268771.12
24	6850074.36	7269356.31
25	6850069.06	7269780.82
26	6850063.72	7270521.35
27	6850060.89	7271032.78
28	6850057.01	7271492.33
29	6850060.42	7272035.58
30	6850068	7272653.09
31	6850078.19	7273303.51
32	6850080.95	7273635.64
33	6850104.78	7274339.87
34	6850121.46	7274816.14
35	6850156.23	7275432.9
36	6850164.79	7275866.66
37	6850183.84	7276735.37
38	6850186.1	7277048.45
39	6850191.44	7277934.73
40	6850196.67	7278532.9
41	6850199.58	7279002.8

42	6850208.91	7279531.01
43	6850214.54	7280110.25
44	6849702.32	7280107.67
45	6848993.31	7280113.25
46	6847734.11	7280106.66
47	6847032.13	7280103.85
48	6846545.1	7280108.1
49	6845931.77	7280105.43
50	6845512	7280109.24
51	6845030.05	7280111.17
52	6844569.4	7280112.33
53	6844048.51	7280114.03
54	6843478.77	7280112.16
55	6842633.8	7280116.76
56	6841771.51	7280119.72
57	6841190.09	7280150.53
58	6840477.24	7280145.14
59	6839992.29	7280145.6
60	6839472.33	7280138.26
61	6838504.55	7280118.73
62	6837842.57	7280110.35
63	6837527.69	7280104.81
64	6836987.07	7280091.65
65	6836410.61	7280080.39
66	6835954.96	7280068.03
67	6835393.31	7280067.01
68	6834871.11	7280068.31
69	6833944.29	7280061.06
70	6833371.54	7280059.41
71	6832912.14	7280058
72	6832280.04	7280055.81
73	6831733.64	7280053.47
74	6831254.17	7280045.36
75	6831530.07	7279726.26
76	6831615.14	7279532.92
77	6831671.81	7279239.76
78	6831658.05	7279136.34
79	6831608.59	7279045.69
80	6831345.91	7278826.64

81	6831288.26	7278716.74
82	6831286.46	7278574.61
83	6831345.25	7278472.59
84	6831449.39	7278443.08
85	6831663.39	7278467.48
86	6832298.76	7278674.35
87	6832533.83	7278664.82
88	6832684.16	7278587.75
89	6832797.44	7278497.96
90	6832936.7	7278379.69
91	6833049.96	7278321.23
92	6833194.21	7278321.23
93	6833297.4	7278379.16
94	6833475.95	7278549.97
95	6833772.89	7278686.34
96	6833971.13	7278727.82
97	6834343.27	7278571.89
98	6834595.93	7278158.76
99	6834633.81	7278024.09
100	6834543.72	7277575.19
101	6834426.14	7277349.88
102	6834236.48	7276987.25
103	6834005.86	7276839.75
104	6833416.1	7276700.42
105	6833160.79	7276681.65
106	6832631.26	7276788.63
107	6832153.92	7276954.71
108	6832011.15	7276946.13
109	6831936.04	7276906.48
110	6831898.02	7276850.8
111	6831866.43	7276345.74
112	6831920.51	7276260.53
113	6831969.21	7276186
114	6832001.98	7276152.88
115	6832167.51	7276087.85
116	6832314.13	7276074.02
117	6832406	7276128.4
118	6832598.69	7276249.98
119	6832710.8	7276236.39

120	6832863.75	7276057.86
121	6832900.66	7275911.92
122	6832972	7275629.85
123	6833007.67	7275488.82
124	6832797.16	7275064.35
125	6832633.67	7275048.8
126	6832419.28	7275028.42
127	6832063.07	7275400.69
128	6831961.51	7275498.49
129	6831765.45	7275852.96
130	6831462.51	7275718.23
131	6831425.71	7275669.17
132	6831415.04	7275541.15
133	6831581.08	7275089.93
134	6831661.62	7274608.27
135	6831737.04	7274097.51
136	6831841.13	7273919.07
137	6832058.7	7273753.31
138	6832424.47	7273603.34
139	6832765.33	7273612.67
140	6832990.76	7273607.19
141	6833159.09	7273588.95
142	6833403.91	7273555.99
143	6833846.9	7273536.8
144	6834223.64	7273499.14
145	6834574.28	7273442.36
146	6834653.45	7273424.52
147	6834716.64	7273331.67
148	6834749.27	7273230.48
149	6834731.61	7273088.88
150	6834682.62	7272816.11
151	6834663.51	7272509.04
152	6834741.62	7272369.16
153	6834754.09	7272241.68
154	6834764.64	7271845.46
155	6834842.72	7271581.24
156	6834822.85	7271375.12
157	6834743.86	7270962
158	6834774.93	7270716.27

159	6834847.7	7270498.9
160	6834917.25	7270396.49
161	6834993.43	7270300.78
162	6835081.35	7270248.83
163	6835183.47	7270246.67
164	6835268.19	7270274.89
165	6835418.78	7270411.85
166	6835739.39	7270528.73
167	6835986.44	7270640.01
168	6836358.88	7270693.88
169	6836573.32	7270738.48
170	6836748.23	7270835.06
171	6836918.08	7270988.16
172	6837160.99	7271271.23
173	6837219.14	7271371.34
174	6837447.99	7271880.95
175	6837523.58	7272120.8
176	6837560.73	7272329.76
177	6837559.74	7272597.68
178	6837533.73	7273007.73
179	6837486.07	7273219.07
180	6837412.53	7273422.82
181	6837239.44	7273636.23
182	6837117.84	7273782.61
183	6836633.04	7274321.07
184	6836382.38	7274619.07
185	6836169.98	7274991.88
186	6836098.5	7275102.43
187	6836013.98	7275583.13
188	6836029.39	7275909.55
189	6836077.59	7276077.92
190	6836236.48	7276308.24
191	6836670.53	7276791.51
192	6836860.83	7276962.73
193	6837052.76	7277073.29
194	6837311.35	7277173.84
195	6837519.2	7277195
196	6837675.19	7277148.57
197	6837862.24	7277003.95

198	6837926.78	7276995.79
199	6838236.48	7276821.32
200	6838459.43	7276815.96
201	6838765.83	7276792.14
202	6838895.18	7276765.77
203	6838984.62	7276738.39
204	6839074.2	7276691.48
205	6839115.79	7276655.33
206	6839218.95	7276589.54
207	6839320.09	7276497.89
208	6839493.77	7276276.76
209	6839534.67	7276125.24
210	6839575.39	7275813.07
211	6839586.52	7275735.28
212	6839673.76	7275476.96
213	6839690.72	7275371.55
214	6839686.05	7275021.98
215	6839715.56	7274897.11
216	6839831.34	7274677.13
217	6840031.91	7274468.37
218	6840182.76	7274403.08
219	6840476.79	7274416.97
220	6840867.91	7274487.67
221	6841218.79	7274486.02
222	6841562.31	7274451.91
223	6841722.32	7274413.23
224	6841879.44	7274349.32
225	6842026.21	7274240.11
226	6842120.3	7274116.23
227	6842145.73	7274048.41
228	6842163.62	7273955.93
229	6842158.34	7273543.49
230	6842260.88	7273258.69
231	6842366.62	7272964.98
232	6842537.92	7272618.88
233	6842680.99	7272408.02
234	6842820.24	7272187.97
235	6843010.47	7271862.28
236	6843060.18	7271712.99

237	6843090.06	7271430.89
238	6843107.83	7271054.14
239	6843068.19	7270791
240	6843008.46	7270547.7
241	6842950.58	7270467.79
242	6842575.79	7270065.14
243	6842264.29	7269626.36
244	6842188.34	7269550.65
245	6842102.37	7269440.21
246	6842050.14	7269244.93
247	6842004.65	7269060.84
248	6841996.11	7268892.93
249	6842019.29	7268721.27
250	6842045.51	7268537.05
251	6841950.48	7268216.92
252	6841899.61	7268016.11
253	6841726.53	7267586.51
254	6841596.99	7267308.81
255	6841550.87	7267237.75
256	6841499.56	7267117.5
257	6841479.33	7267019.13
258	6841478.25	7266876.31
259	6841828.73	7266862.9
260	6842158.8	7266500.87
261	6842378.01	7266260.67
262	6842550.85	7266070.9
263	6842684.06	7265923.52
264	6842768.56	7265829.29
265	6842835.94	7265541.92
266	6843013.11	7265574.8
267	6843224.45	7265678.17
268	6843453.38	7265967.81
269	6843710.17	7266210.75
270	6843778.22	7266300.74
271	6844182.51	7266769.69
272	6844301.32	7266859.87
273	6844483.4	7267015.39
274	6844732.93	7267190.01
275	6845085.97	7267315.77

276	6845571.89	7267447.91
277	6845800.85	7267541.17
278	6846169.5	7267726.64
279	6846339.95	7267769.72
280	6846572.27	7267769.16
281	6846723.7	7267713.17
282	6846875.37	7267618.44
283	6847113.9	7267486.84
284	6847231.37	7267371.83
285	6847396.05	7267161.43
286	6847512.57	7267050.48
287	6847698.59	7266915.62
288	6847798.41	7266870.24
289	6847921.58	7266846.13
290	6848141.01	7266753.97
291	6848211.3	7266663.2
292	6848252.98	7266622.02
293	6848297.24	7266488.43
294	6848320.24	7265657.45
295	6848348.12	7265555.74
296	6848409.24	7265455.07
1	6848502.91	7265427.11

1	6858361.21	7314411.27
2	6858835.84	7314420.4
3	6859416.09	7314429.56
4	6859952.14	7314442.29
5	6860362.27	7314452.38
6	6861000.36	7314468.05
7	6861427.07	7314479.37
8	6861825.65	7314489.08
9	6862244.36	7314498.73
10	6862522.39	7314504.99
11	6862860.49	7314512.72
12	6863500.36	7314527.33
13	6863966.95	7314538.97
14	6864503.48	7314550.27
15	6865011.8	7314561.28
16	6865552.81	7314568.77

17	6866049.1	7314569.24
18	6866693.34	7314572.03
19	6866947.89	7314570.44
20	6867515.89	7314573.34
21	6867910.89	7314575.03
22	6868490.14	7314576.99
23	6868985.73	7314576.93
24	6869445.29	7314580.26
25	6869957.18	7314582.71
26	6870462.17	7314583.36
27	6871009.04	7314586.7
28	6871487.32	7314588.88
29	6871906.58	7314591.4
30	6872485.93	7314593.68
31	6872990.4	7314598.4
32	6873619.42	7314603.2
33	6874070.18	7314608.27
34	6874636.67	7314613.63
35	6875401.38	7314621.02
36	6875402.76	7315247.74
37	6875406.17	7315858.55
38	6875404.63	7316413.55
39	6875408.94	7317100.27
40	6875727.25	7317181.81
41	6876119.71	7317286.42
42	6876530.09	7317390.61
43	6876803.76	7317465.29
44	6877337.01	7317624.31
45	6877705.73	7317745.82
46	6878301.7	7317943.1
47	6878558.62	7318027.72
48	6879086.21	7318201.49
49	6879479.74	7318330.48
50	6879822.66	7318440.92
51	6880398.52	7318629.07
52	6880773.99	7318750.52
53	6881249.47	7318904.58
54	6881187.39	7319224.02
55	6881565.98	7319296.77

56	6882000.21	7319379.97
57	6882586.33	7319491.18
58	6883237.82	7319611.05
59	6883506.17	7319662.41
60	6884117.65	7319790.59
61	6884396.77	7319849.09
62	6884741.55	7319919.39
63	6885336.06	7320042.49
64	6885653.57	7320108.03
65	6886227.31	7320224.79
66	6886617	7320306.58
67	6887139.08	7320415.21
68	6887529.28	7320496.33
69	6887845.91	7320562.27
70	6888365.12	7320672.62
71	6889093.69	7320821.48
72	6889168.45	7320542.89
73	6889282.74	7320121.43
74	6889411.36	7319638.18
75	6889543.44	7319144.73
76	6889693.29	7318579.71
77	6889741.04	7318402.3
78	6889785.17	7318233.42
79	6890083.86	7318324.46
80	6890407.08	7318422.3
81	6890687.16	7318506.06
82	6891291.69	7318688.03
83	6891684.71	7318807.09
84	6892217.4	7318968.2
85	6892756.07	7319133.09
86	6893237.8	7319277.34
87	6893497.39	7319355.41
88	6893817.07	7319451.28
89	6894525.19	7319661.46
90	6894818.6	7319749.57
91	6895162.84	7319852.38
92	6895726.94	7320021.6
93	6896091.15	7320128.69
94	6896583.85	7320283.01

95	6897072.77	7320438.84
96	6897575.65	7320555.77
97	6898046.25	7320708.37
98	6898625.01	7320860.49
99	6898984.52	7320976.83
100	6899488.42	7321113.59
101	6899988.42	7321232.56
102	6900466.19	7321356.38
103	6901155.18	7321542.24
104	6901725.68	7321690.91
105	6902064.79	7321779.54
106	6902373.88	7321860.48
107	6902579.01	7321911.27
108	6903209.94	7322070.6
109	6903612.98	7322170.18
110	6904122.32	7322295.97
111	6904567.04	7322406.4
112	6905164.9	7322571.42
113	6905298.13	7322231.62
114	6905443.37	7321842.9
115	6905948.11	7321975.16
116	6906503.65	7322125.15
117	6907081.39	7322281.51
118	6907472.38	7322388.4
119	6907922.79	7322513.24
120	6908530.47	7322680.76
121	6908901.34	7322781.1
122	6909557.63	7322963.67
123	6910424.33	7323201.1
124	6910845.96	7323316.86
125	6911736.24	7323560.15
126	6912317.56	7323718.33
127	6912592.49	7323794.85
128	6913241.66	7323978.44
129	6913047.12	7324730.33
130	6912939.85	7325140.62
131	6913273.36	7325235.65
132	6914253.83	7325504.49
133	6914633.99	7325611.31

134	6915114.92	7325739.34
135	6915500.38	7325839.62
136	6916017.6	7325967.76
137	6916519.27	7326088.79
138	6916885.24	7326171.58
139	6917322.53	7326288.27
140	6917772.77	7326402.06
141	6918163.64	7326500.56
142	6918650.98	7326628.47
143	6919138.62	7326755.11
144	6919611.57	7326878.2
145	6920336.42	7327068.65
146	6921119.26	7327280.39
147	6921654.4	7327426.48
148	6922393.26	7327633.54
149	6923032.67	7327817.79
150	6923631.7	7327977.63
151	6923792.18	7328017.98
152	6924320.16	7328143.16
153	6924982.06	7328292.72
154	6925480.12	7328410.06
155	6925734.14	7328468.68
156	6925454.8	7328661.24
157	6925254.07	7329015.65
158	6925219.43	7329183.65
159	6925221.35	7329515.16
160	6925199.19	7329616.81
161	6925218.22	7329863.12
162	6925335.32	7330119.94
163	6925654.02	7330367.92
164	6925840.81	7330579.63
165	6925998.75	7330673.34
166	6926198.35	7330731.27
167	6926344.46	7330740.4
168	6926453.8	7330806.72
169	6926483.43	7330894.5
170	6926444.8	7331085.41
171	6926345.64	7331298.51
172	6926150.45	7331592.48

173	6926084.79	7331958.46
174	6926047.48	7332013.45
175	6926049.92	7332416.21
176	6926105.85	7332543.41
177	6926179.26	7332802.84
178	6926179.82	7332866.76
179	6926247.73	7333026.65
180	6926287.42	7333003.84
181	6926483.8	7333212.87
182	6926892.85	7333270.7
183	6927016.19	7333361.37
184	6927195.08	7333405.52
185	6927455.19	7333378.15
186	6927614.57	7333140.73
187	6927659.97	7333123.17
188	6927743.69	7333121.05
189	6927792.49	7333162.88
190	6927813.64	7333231.58
191	6927799.8	7333372.24
192	6927756.58	7333572.31
193	6927686.34	7333754.19
194	6927613.26	7333838.68
195	6927491.71	7333936.15
196	6927264.48	7333982.78
197	6927125.5	7334110.17
198	6927115.55	7334185.11
199	6926828.36	7334718.54
200	6926822.62	7334818.66
201	6926742.75	7335024.42
202	6926614.32	7335238.33
203	6926481.47	7335357.44
204	6926396.6	7335381.99
205	6926024.53	7335708.14
206	6925818.61	7336018.76
207	6925507.29	7336155.77
208	6925310.73	7336154.07
209	6925098.21	7336097.32
210	6924955.96	7336029.22
211	6924805.31	7336036.48

212	6924673.97	7335973.88
213	6924622.72	7335822.71
214	6924390.13	7335691.78
215	6924129.76	7335617.42
216	6923876.75	7335651.9
217	6923677.78	7335704.39
218	6923492.65	7335638.18
219	6923180.53	7335364.06
220	6923028.45	7335368.16
221	6922865.76	7335359.71
222	6922574.95	7335424.99
223	6922134.85	7335489.53
224	6921964.31	7335433.4
225	6921494.91	7335522.33
226	6921282.93	7335643.55
227	6921059.62	7335671.12
228	6920466.94	7335594.82
229	6920280.89	7335649.4
230	6920127.76	7335831.87
231	6919985.21	7336295.67
232	6919910.33	7336481.23
233	6919773.29	7336654.21
234	6919712.34	7336896.07
235	6919767.44	7337219.46
236	6919834.7	7337451.44
237	6919970.24	7338034.11
238	6920006.63	7338304.56
239	6919992.82	7338405.87
240	6920306.35	7338944.44
241	6920356.44	7339148.33
242	6920357.61	7339360.82
243	6920310.17	7339547.13
244	6920207.7	7339692.19
245	6919291.07	7340384.31
246	6919157.54	7340440.81
247	6919113.32	7340562.88
248	6919011.42	7340736.37
249	6918810.02	7340886.39
250	6918504.57	7341409.49

251	6918463.07	7341552.88
252	6918493.26	7341697.86
253	6918597.95	7341823.3
254	6918654.11	7342022.27
255	6918904.85	7342439.75
256	6918905.08	7342562.3
257	6919005.59	7342645.49
258	6919289.31	7343126.16
259	6919290.26	7343127.28
260	6919291.46	7343128.46
261	6919453.76	7343275.92
262	6920139.59	7343344.47
263	6920627.3	7343303.18
264	6920704.7	7343349.2
265	6920782.23	7343554.42
266	6920779.89	7343746.01
267	6920762.55	7344007.29
268	6920701.3	7344064.56
269	6920719.8	7344217.14
270	6920641.01	7344443.08
271	6920297.25	7344943.52
272	6920052.8	7345182.89
273	6919684.88	7345466.16
274	6919682.48	7345522
275	6919512.23	7345729.07
276	6919483.89	7345913.45
277	6919439.76	7346011.98
278	6919430.02	7346123.18
279	6919366.96	7346238.05
280	6919280.18	7346307.37
281	6919209.92	7346383.45
282	6919071.28	7346463.17
283	6918583.8	7346603.91
284	6918420.2	7346679.43
285	6918235.79	7346829.42
286	6917941.37	7347191.7
287	6917751.46	7347358.08
288	6917456.21	7347494
289	6917308.65	7347508.86

290	6917192.46	7347503.2
291	6916945.83	7347461.7
292	6916815.93	7347437.59
293	6916627.48	7347480.51
294	6915963.4	7347458.2
295	6915574.24	7347628.05
296	6915238.58	7347704.65
297	6914822.76	7347882.65
298	6914639.36	7348035.53
299	6914466.8	7348162.3
300	6914168.49	7348263.3
301	6913922.63	7348292.75
302	6913782.88	7348401.53
303	6913633.32	7348588.64
304	6913571.43	7348815.22
305	6913548.96	7349092.88
306	6913567.81	7349498.13
307	6913668.88	7349863.29
308	6913745.53	7350190.88
309	6913752.31	7350569.37
310	6913738.38	7350729.49
311	6913670.99	7350866.95
312	6913526.22	7350989.87
313	6913267.77	7351092.69
314	6912979.18	7351131.92
315	6912317.75	7351163.01
316	6912090.4	7351157.39
317	6911919.33	7351194.85
318	6911788.9	7351245.73
319	6911492.55	7351533.54
320	6911370.3	7351850.35
321	6911375.72	7352336.88
322	6911367.49	7352427.5
323	6911237.1	7352870.66
324	6911278.04	7353188.86
325	6911342.59	7353276.89
326	6911367.98	7353456.02
327	6911446.76	7353672.81
328	6911463.47	7353937.47

329	6911435.5	7354164.04
330	6911320.9	7354633.4
331	6911229.53	7354784.43
332	6911205.98	7355051
333	6911276.3	7355225.99
334	6911297.47	7355323.71
335	6911345.28	7355437.3
336	6911841.35	7355851.29
337	6912014.86	7356026.76
338	6912390.45	7356515.32
339	6912638.46	7356898.59
340	6912737.65	7357028.2
341	6912943.58	7357173.48
342	6913115.69	7357327.85
343	6913378.21	7357376.07
344	6913946.39	7357448.92
345	6914094.49	7357533.94
346	6914173.67	7357602.2
347	6914266.33	7357727.57
348	6914311.53	7357932.89
349	6914403.18	7358066.64
350	6914649.58	7358298.56
351	6914819.19	7358406.03
352	6914975.9	7358546.25
353	6915003.04	7358622.11
354	6915086.32	7358764.01
355	6915080.92	7358917.89
356	6914943.38	7359439.98
357	6914853.18	7359584.85
358	6914715.25	7359692.44
359	6914452.03	7359843.28
360	6914292.97	7360022.57
361	6914048.95	7360427.63
362	6913956.85	7360724.91
363	6913894.58	7360881.78
364	6913866.71	7361218.19
365	6913908.5	7361260.48
366	6913916.78	7361438.44
367	6913978.66	7361640.95

368	6914135.55	7361867.99
369	6914164.37	7362048.1
370	6914362.25	7362136.76
371	6914766.2	7362683.22
372	6914843.93	7362830.66
373	6914888.6	7363024.86
374	6914890.93	7363193.21
375	6914845.85	7363628.1
376	6914709.19	7363989.57
377	6914696.09	7364104.95
378	6914677.3	7364128.29
379	6914678.47	7364270.95
380	6914652.52	7364305.12
381	6914558.31	7364603.67
382	6914363.06	7364926.83
383	6914386.47	7364952.33
384	6914307.03	7365084.25
385	6914239.78	7365330.57
386	6914152.12	7365483.48
387	6914019.37	7365781.68
388	6914002.04	7365924.45
389	6914037.82	7366194.47
390	6914133.6	7366483.26
391	6914130.36	7366627.44
392	6914185.87	7366829.06
393	6914191.26	7366909.04
394	6914240.13	7367070.95
395	6914346	7367195.5
396	6914604.95	7367355.64
397	6914731.75	7367537.8
398	6914853.68	7367634.48
399	6915038.94	7367695.34
400	6915117.44	7367736.82
401	6915280.34	7368040.49
402	6915304.98	7368178.02
403	6915287.93	7368335.32
404	6915163.42	7368734.12
405	6915171.07	7369067.86
406	6915308.65	7369443.5

407	6915388.49	7369949.09
408	6915445.42	7370112.38
409	6915597.39	7370323.25
410	6915692.45	7370393.21
411	6915821	7370514.69
412	6915989.96	7370703.33
413	6916038.78	7370819.96
414	6916038.81	7370903.44
415	6916006.65	7370987.39
416	6916050.91	7371160.94
417	6916093.43	7371567.62
418	6916311.79	7371745.49
419	6916489.9	7371992.44
420	6916635.88	7372221.15
421	6916677.49	7372330.6
422	6916677.49	7372485.93
423	6916621.48	7372666.21
424	6916528.96	7372862.69
425	6916461.84	7372921.78
426	6916412.77	7373025.5
427	6916413.35	7373278.18
428	6916447.03	7373553.99
429	6916537.44	7373734.91
430	6916747.92	7373947.69
431	6916958.05	7374204.06
432	6917061.05	7374297.27
433	6917228.52	7374392.28
434	6917291	7374450.36
435	6917379	7374491.89
436	6917379.08	7374491.93
437	6917379.17	7374491.97
438	6917379.35	7374492.05
439	6917570.16	7374577.78
440	6917736.56	7374597.47
441	6917863.06	7374724.41
442	6918200.97	7374742.66
443	6918681.37	7374598.68
444	6919100.05	7374606.85
445	6919456.53	7374583.94

446	6919743.48	7374522.08
447	6919915.11	7374538.86
448	6920324.47	7374471.52
449	6920472.35	7374464.05
450	6921028.91	7374309.22
451	6921371.08	7374281.17
452	6921558.03	7374298.09
453	6921630.43	7374286.46
454	6921672.13	7374295.22
455	6921887.61	7374232.65
456	6922369.41	7374178.27
457	6922560.06	7374198.94
458	6922782.75	7374200.52
459	6922886.32	7374116.37
460	6922932.26	7374031.76
461	6923030.18	7373776.58
462	6923081.3	7373706.91
463	6923144.64	7373659.13
464	6923255.92	7373621.84
465	6923356.52	7373606.41
466	6923516.16	7373629.08
467	6923856.78	7373768.67
468	6923896.42	7373802.35
469	6924188.77	7373895.49
470	6924280.49	7373898.63
471	6924615.11	7373983.53
472	6924808.18	7373974.77
473	6924998.05	7373901.18
474	6925161.52	7373861.66
475	6925563.82	7373823.91
476	6926161.54	7373820.96
477	6926355.07	7373858.62
478	6926480.85	7373941.11
479	6926581.85	7374030.58
480	6926632.4	7374119.89
481	6926652.39	7374230.71
482	6926651.23	7374385.72
483	6926547.63	7374877.13
484	6926546.91	7375097.67

485	6926582.93	7375246.16
486	6926619.81	7375316.79
487	6926837.93	7375503.52
488	6926954.97	7375580.34
489	6927501.42	7375858.61
490	6927751.03	7375950.96
491	6927897.19	7376022.94
492	6928148.69	7376172.74
493	6928395.49	7376250.57
494	6928667.6	7376238.36
495	6928832.88	7376177.31
496	6929233.11	7376104.15
497	6929310	7376083.21
498	6929462.38	7375978.2
499	6929686.4	7375850.09
500	6929964.15	7375660.36
501	6930112.76	7375594.34
502	6930467.88	7375326.2
503	6930532.27	7375249.09
504	6930563.52	7375182.49
505	6930510.5	7374659.78
506	6930303.27	7374282.14
507	6930213.88	7374091.76
508	6930220.08	7373969.42
509	6930249.89	7373874.37
510	6930286.76	7373828.95
511	6930508.68	7373691.49
512	6930804.36	7373622.88
513	6931477.97	7373402.15
514	6932084.77	7373147.72
515	6932398.72	7372988.98
516	6932761.83	7372892.63
517	6932903.05	7372911.07
518	6932994.49	7372934.61
519	6933075.46	7372923.56
520	6933629.96	7372660.43
521	6933798.56	7372556.23
522	6934005.56	7372520.63
523	6934938.67	7372083.51

524	6935259.76	7372166.85
525	6935475.98	7372018.62
526	6935522.78	7371955.78
527	6935681.74	7371607.65
528	6935801.23	7371377.68
529	6935928.73	7371186.5
530	6936219.3	7370881.71
531	6936417.12	7370695.6
532	6936919.7	7370554.99
533	6936997.64	7370412.83
534	6937065.58	7369601.16
535	6937108.25	7369490.86
536	6937383.67	7369241.12
537	6937473.11	7369231.15
538	6937672.73	7369078.28
539	6937857.37	7368976.13
540	6937894.61	7368870.65
541	6937918.1	7368480
542	6937803.08	7368236.57
543	6937809.97	7367995.45
544	6938106.93	7367489.55
545	6938627.44	7367168.51
546	6938966.18	7367039.47
547	6939248.83	7366906.59
548	6939567.36	7366796.78
549	6939750.17	7366622.73
550	6939900.06	7366340.54
551	6940026.37	7365953.25
552	6940230.18	7365763.77
553	6940898.37	7365342.89
554	6941072.17	7365252.89
555	6941381.36	7364970.43
556	6941564.8	7364847.75
557	6941915.84	7364757.04
558	6942490.8	7364695.4
559	6943015.35	7364759.61
560	6943250.36	7364764.41
561	6943450.12	7364820.99
562	6943807.75	7365146.32

563	6944033.39	7365254.1
564	6944245.51	7365254.35
565	6944430.08	7365168.64
566	6944668.42	7364964.46
567	6944730.92	7364780.51
568	6944644.11	7364558.06
569	6944653.88	7364460.32
570	6944701.63	7364394.53
571	6944991.63	7364262.93
572	6945407.55	7363890.53
573	6945778.32	7363601.49
574	6945987.75	7363516.69
575	6946103.26	7363445.9
576	6946325.21	7363211.3
577	6946423.11	7363030.42
578	6946545.93	7362752.99
579	6946606.04	7362500.9
580	6946624.8	7362307.1
581	6946664.43	7362146.23
582	6946780.21	7361935.72
583	6946930.15	7361774.16
584	6947255.26	7361613.19
585	6947680.12	7361582.05
586	6947944.74	7361370.04
587	6948256.38	7361074.95
588	6948345.69	7360910.19
589	6948441.47	7360782.87
590	6948521.06	7360713.66
591	6948828.48	7360534.58
592	6948956.63	7360495.33
593	6949079.06	7360493.04
594	6949213.29	7360527.75
595	6949597.57	7360703.49
596	6949645.99	7360785.12
597	6949829.78	7360883.19
598	6950099.89	7360964.06
599	6950377.1	7361242.31
600	6950605.65	7361298.97
601	6950684.82	7361269.1

602	6950760.17	7361287.3
603	6951087.96	7361657.13
604	6951301.73	7361715.38
605	6951562.95	7361712.4
606	6951842.96	7361511.88
607	6952074.22	7361181.04
608	6952613.89	7360837.61
609	6952716.07	7360727.91
610	6952776.83	7360518.42
611	6952876.12	7360389.52
612	6953092.1	7360211.95
613	6953268.27	7360147.66
614	6953403.9	7360122.23
615	6953648.2	7359976.48
616	6953788.09	7359785.66
617	6953901.7	7359675.07
618	6954013.7	7359592.78
619	6954320.22	7359550.66
620	6954514.15	7359549.46
621	6954704.1	7359525.85
622	6955112.36	7359524.44
623	6955389.57	7359590.55
624	6955517.12	7359730.8
625	6955609.23	7359803.8
626	6955847.16	7359880.94
627	6956529.07	7359826.33
628	6956640.8	7359839.3
629	6956817.36	7359787.95
630	6956944.04	7359731.22
631	6957147.7	7359692.01
632	6957360.03	7359556.09
633	6957432.48	7359412.56
634	6957555.64	7359262.39
635	6957582.67	7359101.32
636	6957635.52	7359000.44
637	6957702.31	7358604.07
638	6957774.05	7358316.36
639	6957934.57	7358065.63
640	6958048.01	7357835.94

641	6958427.46	7357144.48
642	6958749.85	7356976.16
643	6958856.24	7356897.86
644	6959089.84	7356798.59
645	6959390.81	7356778.2
646	6959616.68	7356693.5
647	6960014.08	7356933.29
648	6960145.08	7357249.96
649	6960242.51	7357365.67
650	6960748.19	7357579.76
651	6961137.65	7357999.9
652	6961348.65	7357989.52
653	6961445.02	7357926.94
654	6961553.83	7357694.34
655	6961555.48	7357048.74
656	6961658.41	7356414.59
657	6961799.71	7356188.29
658	6961933.56	7356138.51
659	6962053.8	7356155.36
660	6962217.88	7356229.31
661	6962353.82	7356356.89
662	6962561.95	7356476
663	6963028.12	7356532.72
664	6963356.43	7356367.89
665	6963557.38	7356178.94
666	6963650.97	7356088.28
667	6963693.94	7356004.84
668	6963774.7	7355567.12
669	6963738.76	7355447.48
670	6963706.4	7355256.86
671	6963704.08	7355068.3
672	6963808.91	7354750.85
673	6963788.26	7354483.85
674	6963743.06	7354332.83
675	6963750.68	7354249.58
676	6963897.84	7354010.07
677	6964066.1	7353917.3
678	6964583.65	7353747.53
679	6965073.36	7353542.46

680	6965357.69	7353477.87
681	6965542.41	7353462.71
682	6965656.76	7353394.76
683	6965797.83	7353392.19
684	6965798.59	7353295.39
685	6966059.9	7353268.14
686	6966769.02	7352997.4
687	6966896.97	7352896.77
688	6967438.24	7352334.71
689	6967452.66	7352055.39
690	6967491	7351882.27
691	6967582.46	7351732.14
692	6967687	7351648.74
693	6968189.88	7351435.3
694	6968438.15	7351296.32
695	6968841.54	7351127.91
696	6969195.01	7350772.25
697	6969283.84	7350756.74
698	6969614.8	7350776.85
699	6969807.74	7350746.44
700	6970136.76	7350561.01
701	6970768.06	7350400.59
702	6971264.61	7350171.05
703	6971360.7	7350144.24
704	6971456.21	7350170.48
705	6971556.48	7350344.57
706	6971596.51	7350540.98
707	6971708.13	7350826.1
708	6971789.74	7350939.32
709	6972036.6	7351064
710	6972320.65	7351178.21
711	6972506.45	7351218.49
712	6972632.93	7351272.3
713	6972803.61	7351389.53
714	6972934.38	7351374.96
715	6973100.68	7351278.56
716	6973280.46	7351212.45
717	6973478.74	7351221.61
718	6973575.22	7351273.22

719	6973861.86	7351552.82
720	6973936.35	7351710.63
721	6974100.67	7351797.57
722	6974169.85	7351742.34
723	6974403.67	7351555.75
724	6974803.64	7351389.39
725	6974978.48	7351359.68
726	6975275.3	7351488.36
727	6975644.56	7351562.02
728	6975820.3	7351661.64
729	6975975.14	7351803.38
730	6976268.47	7351927.48
731	6976468.76	7351922.42
732	6976631.02	7351808.77
733	6976759.75	7351650.66
734	6976857.04	7351413.88
735	6977005.24	7351151.03
736	6977201.68	7350962.53
737	6977300.45	7350920.67
738	6977474.44	7351003.14
739	6977691.04	7351177.36
740	6977926.26	7351118.3
741	6978184.25	7351143.06
742	6978427.02	7351025.37
743	6978510.89	7351031.9
744	6978585.72	7351061.18
745	6978632.24	7351121.77
746	6978671.89	7351220.32
747	6978688.49	7351486.59
748	6978747.02	7351597.2
749	6978827.03	7351687.01
750	6979103.27	7351687.28
751	6979211.39	7351536.15
752	6979364.93	7351458.81
753	6979626.9	7351357.32
754	6979706.71	7351346.08
755	6979762.26	7351354.31
756	6979864.99	7351448.77
757	6979954.53	7351551.43

758	6979954.09	7351657.43
759	6979985.45	7351689.47
760	6980008.49	7351904.19
761	6979996.85	7352052.63
762	6980018.18	7352273.5
763	6980078	7352441.78
764	6980057.87	7352785
765	6979902.74	7353308.27
766	6979959.62	7353519.24
767	6980077.28	7353793.48
768	6980157.71	7353856.4
769	6980207.54	7353915.08
770	6980252.4	7354065.81
771	6980306.69	7354180.09
772	6980569.97	7354513.31
773	6980867.67	7354790.23
774	6981045.07	7354868.46
775	6981223.17	7354880.28
776	6981412.32	7354858.99
777	6981618.14	7354730.16
778	6981660.11	7354711.87
779	6981750.23	7354708.49
780	6981975.09	7354742.28
781	6982032.24	7354774.75
782	6982197.36	7354784.73
783	6982348.81	7354766.27
784	6982512.65	7354693.63
785	6982901.09	7354644.56
786	6983214.87	7354562.12
787	6983338.25	7354473.5
788	6983524.17	7354292.39
789	6983852.12	7354042.09
790	6983988.64	7353979.58
791	6984131.89	7353933.79
792	6984295.27	7353905.79
793	6984412.72	7353913.94
794	6984457.56	7353899.28
795	6984535.31	7353949.58
796	6984654.41	7353987.64

797	6984801.91	7353992.65
798	6985055.98	7353952.14
799	6985260.56	7353945.08
800	6985438.83	7353973.81
801	6985553.3	7353961.78
802	6985628.12	7353965.32
803	6985722.65	7353954.12
804	6985843.88	7353920.92
805	6985945.8	7353871.21
806	6986006.4	7353837.85
807	6986072.01	7353744.22
808	6986197.75	7353341.98
809	6986148.85	7353054.52
810	6986135.88	7352805.59
811	6986154.55	7352651.53
812	6986199.9	7352508.5
813	6986257.26	7352411
814	6986334.41	7352333.68
815	6986533.13	7351980.8
816	6986595.83	7351854.73
817	6986731.14	7351525.8
818	6986757.89	7351516.62
819	6986846.94	7351555.2
820	6986968.06	7351577.89
821	6987038.36	7351684.43
822	6987077.44	7351824.01
823	6987227.7	7351958.79
824	6987300.27	7351963.44
825	6987380.59	7352028.72
826	6987501.44	7352054.34
827	6987625.37	7352043.62
828	6987830.91	7351873.85
829	6988000.37	7351648.77
830	6988222.35	7351504.31
831	6988449.94	7351381.68
832	6988728.8	7351307.67
833	6988893.52	7351235.2
834	6989002.26	7351168.77
835	6989228.98	7350910.05

836	6989353.77	7350675.16
837	6989381.6	7350585.28
838	6989350.84	7350501.95
839	6989286.08	7350448.65
840	6989178.09	7350412.25
841	6989118.86	7350336.26
842	6989115.87	7350233.23
843	6989220.99	7349951.84
844	6989307.33	7349633.11
845	6989350.27	7349538.27
846	6989408.98	7349496.19
847	6989497.37	7349462.85
848	6989574.83	7349472.14
849	6989683.9	7349541.3
850	6989777.62	7349684.91
851	6989826.06	7349805.27
852	6989875.42	7349862.34
853	6990002.89	7349948.76
854	6990220.42	7350022.48
855	6990612.87	7350104.05
856	6990680.8	7350052.07
857	6990743.1	7349922.78
858	6990741.21	7349799.58
859	6990563.88	7349542.64
860	6990539.91	7349383.98
861	6990450.26	7349213.42
862	6990464.71	7349157.55
863	6990506.78	7349125.03
864	6990706.21	7349129.77
865	6990948.77	7349099.05
866	6991094.48	7349109.98
867	6991159.84	7349091.62
868	6991211.06	7349032.85
869	6991217.22	7348941.49
870	6991181.46	7348876.28
871	6991094.61	7348816.66
872	6990954.98	7348814.84
873	6990801.85	7348960.6
874	6990781.32	7348964.5

875	6990496.55	7348789.21
876	6990462.74	7348721.23
877	6990582.31	7348502.26
878	6990617.59	7348480.15
879	6990654.06	7348491.09
880	6990690.85	7348663.93
881	6990784.37	7348736.81
882	6990872.4	7348726.18
883	6990927.29	7348676.62
884	6991000.05	7348515.79
885	6991052.25	7348477.01
886	6991128.8	7348478.35
887	6991230.31	7348587.86
888	6991376.93	7348698.91
889	6991781.09	7348706.34
890	6991828.24	7348733
891	6991926.82	7348857.52
892	6991998.3	7348890.8
893	6992160.87	7349057
894	6992348.37	7349125.26
895	6992566.29	7349409.13
896	6992817.9	7349590.4
897	6992941.48	7349780.63
898	6993411.26	7350692.21
899	6993646.41	7350807.04
900	6993764.69	7351039.85
901	6993870.83	7351127.25
902	6994031.08	7351188.68
903	6994247.35	7351186.12
904	6994350.27	7351246.57
905	6994376.01	7351314.32
906	6994324.67	7351553.51
907	6994333.81	7351767.64
908	6994238.08	7351973.79
909	6994238.19	7352071.33
910	6994332.37	7352237.78
911	6994337.96	7352255.03
912	6994306.42	7352290.9
913	6994178.83	7352377.37

914	6994169.2	7352524.28
915	6994289.28	7352725.77
916	6994499.66	7352844.58
917	6994514.21	7352886.31
918	6994508.44	7352956.27
919	6994423.03	7353169.8
920	6994229.15	7353299.15
921	6994155.59	7353409.16
922	6994150.99	7353672.24
923	6994424.38	7353851.63
924	6994790.38	7354043.74
925	6995027.76	7354079.59
926	6995444.02	7353978.09
927	6995690.33	7353895.98
928	6995942.51	7354027.89
929	6996078.88	7354003.63
930	6996313.46	7353920.56
931	6996407.75	7353935.5
932	6996516.52	7354005.26
933	6996592.45	7354101.84
934	6996610.36	7354325.43
935	6996885.56	7354449.06
936	6996973.94	7354393.92
937	6997058.28	7354304.56
938	6997025.23	7354211.52
939	6996867.08	7354122.72
940	6996764.63	7353910.71
941	6996707.58	7353357.69
942	6996611.77	7353171.07
943	6996606.24	7353124.81
944	6996613.3	7353095.66
945	6996745.04	7353067.17
946	6996958.02	7352981.84
947	6997158.63	7352805.72
948	6997254.48	7352678.77
949	6997320.41	7352549.57
950	6997318.52	7352446.42
951	6997236.11	7352307.4
952	6996973.48	7351958.27

953	6996873.96	7351865.29
954	6996929.02	7351838.58
955	6997120.1	7351816.13
956	6997249.35	7351755.83
957	6997362.82	7351665.37
958	6997393.41	7351660.18
959	6997496.13	7351716.93
960	6997558.52	7351726.54
961	6997622.18	7351700.94
962	6997730.89	7351573.98
963	6997773.17	7351551.92
964	6997844.81	7351590.98
965	6997996.89	7351585.52
966	6998044.96	7351607.26
967	6998088.32	7351613.95
968	6998175.83	7351577.13
969	6998244.88	7351523.43
970	6998289.82	7351451
971	6998405.3	7351206.42
972	6998264.01	7351099.35
973	6998196.81	7351101.78
974	6998139.57	7351130.5
975	6998046.14	7351155.17
976	6998014.83	7351151.03
977	6997962.58	7351092.51
978	6997933.37	7351010.28
979	6997926.07	7350956.1
980	6997963.23	7350896.13
981	6998071.86	7350876.13
982	6998132.39	7350887.65
983	6998190.87	7350916.16
984	6998348.57	7351064.2
985	6998451.15	7351110.6
986	6998691.05	7351182.75
987	6998736.14	7351215.54
988	6998763.09	7351284.08
989	6998823.22	7351339.78
990	6998840.97	7351363.22
991	6998853.62	7351535.49

992	6998926.62	7351598.97
993	6999014.13	7351624
994	6999106.4	7351637.49
995	6999177.13	7351663.56
996	6999229.59	7351663.33
997	6999329.71	7351684.57
998	6999710.58	7351868.74
999	6999767.77	7351912.73
1000	6999810.37	7351986.9
1001	6999821.54	7352037.88
1002	6999812.46	7352080.66
1003	6999642.66	7352255.07
1004	6999626.56	7352342.92
1005	6999721.65	7352440.19
1006	6999951.27	7352422.15
1007	7000010.56	7352476.47
1008	7000093.49	7352528.29
1009	7000234.42	7352591.44
1010	7000350.26	7352607.78
1011	7000400.56	7352587.38
1012	7000433.61	7352554.64
1013	7000457.52	7352485.29
1014	7000305.81	7352362.05
1015	7000308.6	7352356.91
1016	7000408.97	7352412.55
1017	7000575.27	7352300.67
1018	7000547.4	7352237.49
1019	7000586.14	7352143.14
1020	7000688.98	7352089.51
1021	7000806.49	7352058.07
1022	7000861.68	7352072.23
1023	7000932.07	7352105.57
1024	7001060.65	7352240.93
1025	7001184.64	7352483.41
1026	7001182.77	7352533.06
1027	7001151.97	7352563.75
1028	7000957.41	7352650.07
1029	7000874.1	7352758.27
1030	7000873.02	7352868.68

1031	7000892.67	7352940.24
1032	7000998.84	7353056.84
1033	7001087.63	7353068.01
1034	7001260.58	7353053.82
1035	7001327.08	7353036.67
1036	7001442.01	7352975.72
1037	7001516.09	7352916.89
1038	7001578.63	7352828.32
1039	7001575.59	7352723.82
1040	7001591.06	7352642.06
1041	7001639.6	7352572.93
1042	7001684.8	7352534.29
1043	7001719.02	7352518.86
1044	7001787.12	7352518.86
1045	7001824.47	7352551.05
1046	7001867.19	7352627.1
1047	7002014.71	7352643.52
1048	7002069.4	7352543.08
1049	7002107.44	7352497.57
1050	7002129.02	7352495.81
1051	7002144.43	7352513.04
1052	7002146.63	7352606.24
1053	7002169.93	7352711.52
1054	7002266.09	7352756.49
1055	7002359.04	7352749.4
1056	7002400	7352705.55
1057	7002397.16	7352590.72
1058	7002407.26	7352561.72
1059	7002422.15	7352546.83
1060	7002453.49	7352537.69
1061	7002594.01	7352516.85
1062	7002655.96	7352446.4
1063	7002693.37	7352360.13
1064	7002723.94	7352327.52
1065	7002745.76	7352318.51
1066	7002776.07	7352345.22
1067	7002768.65	7352399.58
1068	7002683.85	7352509.39
1069	7002658.28	7352599.27

1070	7002656.75	7352721.49
1071	7002712.37	7352796.63
1072	7002815.66	7352855.97
1073	7002956.31	7352837.8
1074	7003097.97	7352702.07
1075	7003268.6	7352579.97
1076	7003409.65	7352503.73
1077	7003497.27	7352507.63
1078	7003606.97	7352487.47
1079	7003641.18	7352512.93
1080	7003647.57	7352531.41
1081	7003623.9	7352581.99
1082	7003671.67	7352659.44
1083	7003764.19	7352648.61
1084	7003817.77	7352646.92
1085	7003860.44	7352671.01
1086	7003910.2	7352767.95
1087	7004049.61	7352796.33
1088	7004069.56	7352832.24
1089	7004023.22	7352970.11
1090	7004088.05	7353133.21
1091	7004189.34	7353229.36
1092	7004390.48	7353264.41
1093	7004422.28	7353307.66
1094	7004426.19	7353370.79
1095	7004380.85	7353419.26
1096	7004291.04	7353435.96
1097	7004250.37	7353456.89
1098	7004106.43	7353479.25
1099	7004061.92	7353561.45
1100	7004131.72	7353724.05
1101	7004126.73	7353763.98
1102	7004105.25	7353789.32
1103	7004068.09	7353788.77
1104	7004050.01	7353772.81
1105	7003998.88	7353687.77
1106	7003917.99	7353691.54
1107	7003889.33	7353721.3
1108	7003847.67	7353800.73

1109	7003839.46	7353879.48
1110	7003880.1	7353939.08
1111	7003946.92	7353982.47
1112	7003972.76	7354013.56
1113	7003969.94	7354062.95
1114	7003875.91	7354104.49
1115	7003810.89	7354151.68
1116	7003790.35	7354233.39
1117	7003803.78	7354310.9
1118	7003845.05	7354357.53
1119	7003914.18	7354403.38
1120	7004007.13	7354406.18
1121	7004045.56	7354512.86
1122	7004034.47	7354670.25
1123	7003915.64	7354680.82
1124	7003803.75	7354600.02
1125	7003722.77	7354589.56
1126	7003663.85	7354635.83
1127	7003628.32	7354731.46
1128	7003639.73	7354810.45
1129	7003750.95	7354848.01
1130	7003836.71	7354840.21
1131	7003845.1	7354919.03
1132	7003684.33	7355107.38
1133	7003683.76	7355165.24
1134	7003709.54	7355207.07
1135	7003754.36	7355234.72
1136	7003799.86	7355239.78
1137	7003904.16	7355204.29
1138	7003914.81	7355212.94
1139	7003915.71	7355355.66
1140	7003883.39	7355393.64
1141	7003785.64	7355421.87
1142	7003699.63	7355466.28
1143	7003677.95	7355550.24
1144	7003709.28	7355597.51
1145	7003760.87	7355608.27
1146	7003863.31	7355595.14
1147	7003921.46	7355609.42

1148	7003983.92	7355648.34
1149	7003985.86	7355692.98
1150	7003943.17	7355721.43
1151	7003779.98	7355661.76
1152	7003716.18	7355657.88
1153	7003655.93	7355682.78
1154	7003604.64	7355788.52
1155	7003635.95	7355872.59
1156	7003709.49	7355985.03
1157	7003904.08	7355987.03
1158	7003931.69	7356005.88
1159	7003930.14	7356037.1
1160	7003871.43	7356109.95
1161	7003735.77	7356163.23
1162	7003647.86	7356249.06
1163	7003590	7356357.51
1164	7003615.23	7356426.8
1165	7003714.11	7356481.41
1166	7003789.46	7356467.55
1167	7003885.5	7356388.6
1168	7003916.74	7356397.04
1169	7003940.35	7356438.76
1170	7003952.47	7356494.71
1171	7003940.1	7356577.71
1172	7003842.9	7356667.29
1173	7003752.28	7356796.48
1174	7003737.35	7356796.48
1175	7003718.87	7356736.15
1176	7003690.62	7356697.94
1177	7003619.19	7356689.51
1178	7003589.82	7356714.01
1179	7003551.91	7356787.02
1180	7003557.49	7356854.18
1181	7003585.55	7356922.76
1182	7003597.97	7356961.4
1183	7003586.15	7357017.81
1184	7003597.77	7357069.57
1185	7003656.21	7357088.07
1186	7003682.22	7357074.86

1187	7003657.84	7357130.04
1188	7003702.08	7357219.3
1189	7003768.68	7357265.88
1190	7003775.28	7357355.26
1191	7003725.45	7357351.54
1192	7003646.8	7357449.99
1193	7003609.69	7357691.47
1194	7003615.93	7357876.19
1195	7003693.55	7357990.56
1196	7003811.53	7358059.25
1197	7003819.42	7358089.11
1198	7003803.42	7358106.21
1199	7003741.88	7358129.85
1200	7003727.38	7358170.6
1201	7003740.9	7358210.56
1202	7003825.2	7358268.97
1203	7003883.11	7358267.52
1204	7003947.79	7358209.87
1205	7003968.71	7358208.44
1206	7003975.78	7358213.54
1207	7003901.44	7358321.15
1208	7003900.12	7358390.67
1209	7003934.47	7358437.24
1210	7003933.45	7358450.53
1211	7003894.12	7358443.66
1212	7003831.85	7358453.11
1213	7003816.42	7358535.53
1214	7003832.45	7358657.7
1215	7003861.59	7358796.39
1216	7003923.44	7358849.7
1217	7004032.33	7358890.37
1218	7004176.64	7358827
1219	7004229.61	7358824.99
1220	7004298.18	7358868.62
1221	7004320.67	7358919.73
1222	7004326.06	7358998.21
1223	7004296.68	7359113.67
1224	7004296.6	7359207.01
1225	7004426.47	7359242.51

1226	7004466.2	7359260.61
1227	7004447.75	7359401.49
1228	7004382.45	7359501.66
1229	7004364.18	7359614.82
1230	7004450.88	7359677.42
1231	7004583.86	7359640.61
1232	7004633.8	7359637.91
1233	7004747.81	7359716.52
1234	7004765.91	7359808.06
1235	7004728.42	7360034.94
1236	7004840.35	7360044.37
1237	7004894.68	7360061.52
1238	7005161.49	7360316.08
1239	7005202.61	7360382.83
1240	7005360.94	7360453.87
1241	7005444.08	7360767.97
1242	7005599.18	7361190.28
1243	7005683.03	7361303.49
1244	7005684.19	7361642.77
1245	7006090.55	7361859.13
1246	7006110.68	7361920.32
1247	7006111.44	7362061.39
1248	7006077.36	7362142.14
1249	7005951.24	7362318.4
1250	7005899.16	7362445.05
1251	7005841.88	7362628.9
1252	7005861.03	7362798.37
1253	7005678.9	7363201.82
1254	7005574.25	7363328.1
1255	7005576.37	7363507
1256	7005547.14	7363582.99
1257	7005425.77	7363732.4
1258	7005449.9	7363934.27
1259	7005419.66	7363970.12
1260	7005299.9	7364048.23
1261	7005250.66	7364153.65
1262	7005145.28	7364158.93
1263	7005051.85	7364368.83
1264	7005072.41	7364460.02

1265	7004968.94	7364545.52
1266	7004954.36	7364671.26
1267	7004771.76	7364844.73
1268	7004635.86	7364907.23
1269	7004524.51	7365043.86
1270	7004351.31	7365122.04
1271	7004236.76	7365275.66
1272	7004255.24	7365327.43
1273	7004251.68	7365377.94
1274	7004234.33	7365460.89
1275	7004187.53	7365544.12
1276	7004062.47	7365654.02
1277	7004061.23	7365693.84
1278	7004158.62	7365895.17
1279	7004151.39	7365961.93
1280	7004132.89	7366012.91
1281	7004016.26	7366165.16
1282	7004026.72	7366439.71
1283	7004018.14	7366519.12
1284	7003981.97	7366567.12
1285	7003810.84	7366675.43
1286	7003731.96	7366770.95
1287	7003680.46	7366868.99
1288	7003677.56	7366981.75
1289	7003748.87	7367241.92
1290	7003744.23	7367375.12
1291	7003797.77	7367578.28
1292	7003790.84	7367642.04
1293	7003739.2	7367705.37
1294	7003731.91	7367844.55
1295	7003835.59	7368030.21
1296	7003846.53	7368075.31
1297	7003834.84	7368120.71
1298	7003765.23	7368250.68
1299	7003790.13	7368368.85
1300	7003790.83	7368482.75
1301	7003672.19	7368763.4
1302	7003635.11	7368888.96
1303	7003699.19	7369071.46

1304	7003703	7369207.76
1305	7003669.21	7369357.2
1306	7003573.9	7369445.24
1307	7003525.87	7369559.3
1308	7003485.91	7369843.5
1309	7003326.65	7370021.41
1310	7003312.2	7370136.15
1311	7003256.45	7370189.12
1312	7002982.83	7370300.41
1313	7002794.88	7370489.74
1314	7002703.98	7370543.26
1315	7002563.89	7370564.49
1316	7002284.67	7370714.91
1317	7002251.88	7370808.64
1318	7002215.84	7370845.99
1319	7002005.32	7370898.95
1320	7001876.69	7370993.88
1321	7001819.15	7371011.37
1322	7001726.06	7371019.95
1323	7001426.7	7371114.48
1324	7001362.37	7371164.76
1325	7001290.84	7371256.51
1326	7001214.78	7371467.52
1327	7001145.86	7371525.66
1328	7001144.44	7371631.92
1329	7001254.29	7371711.57
1330	7001276.88	7371754.18
1331	7001273.2	7371776.76
1332	7001194.64	7371871.64
1333	7001231.01	7371998.7
1334	7001288.5	7372133.34
1335	7001260.89	7372228.85
1336	7001259.54	7372325.64
1337	7001300.79	7372419.1
1338	7001281.23	7372699.39
1339	7001332.99	7372825.8
1340	7001339.88	7372861.05
1341	7001299.89	7372959.3
1342	7001252.72	7373017.41

1343	7001091.13	7373016.66
1344	7001085.19	7373162.78
1345	7001153.1	7373272.31
1346	7001148.16	7373511.7
1347	7001006.52	7376585.29
1348	7000979.43	7376645.7
1349	7000397.27	7376850.72
1350	6999898.48	7377072.21
1351	6999733.66	7377140.84
1352	6999651.08	7377194.77
1353	6999535.56	7377304.74
1354	6999460.84	7377445.74
1355	6999404.83	7377600.55
1356	6999341.5	7377816.71
1357	6999280.3	7377978.31
1358	6999218.72	7378017.28
1359	6999113.5	7378081.04
1360	6998754.01	7378098.61
1361	6998449.46	7378096.16
1362	6998323.08	7378064.44
1363	6998205.98	7378048.51
1364	6998133.25	7378052.67
1365	6998014.81	7378096.07
1366	6997860.05	7378190.37
1367	6997710.28	7378303.48
1368	6997562.69	7378356.89
1369	6997491.21	7378385.99
1370	6997308.65	7378544.41
1371	6997233.7	7378625.51
1372	6997069.51	7378828.92
1373	6997024.53	7378888.28
1374	6996940.24	7378943.9
1375	6996767.74	7379059.64
1376	6996598.38	7379279.5
1377	6996547.14	7379395.82
1378	6996530.39	7379471.81
1379	6996531.96	7379564.09
1380	6996510.71	7379626.19
1381	6996434.23	7379730

1382	6995553.27	7380059.52
1383	6994976.4	7379814.65
1384	6994527.16	7379627.87
1385	6994061.88	7379420.43
1386	6993465.54	7379176.43
1387	6992840.8	7379584.61
1388	6992157.13	7380021.66
1389	6991423.49	7380511.08
1390	6990660.25	7380479.61
1391	6990151.97	7380472
1392	6989633.51	7380453.81
1393	6989009.27	7380429.74
1394	6988623.44	7381151.99
1395	6988362.42	7381615.54
1396	6988116.55	7382074.59
1397	6987622.58	7382938.8
1398	6987324.12	7383671.67
1399	6987076.25	7384104.62
1400	6986810.89	7384574.88
1401	6986483.82	7385224.51
1402	6986479.42	7385231
1403	6986470.76	7385229.45
1404	6986456.69	7385235
1405	6986446.08	7385250.89
1406	6986417.29	7385302.23
1407	6986365.16	7385381.64
1408	6986284.75	7385521.93
1409	6986228.26	7385609.24
1410	6986174.49	7385676.28
1411	6986071.28	7385784.32
1412	6985983.29	7385873.35
1413	6985941.11	7385907.23
1414	6985917.04	7385921.94
1415	6985892.64	7385930.93
1416	6985877.63	7385936.53
1417	6985867.71	7385947.59
1418	6985848.45	7385963.01
1419	6985814.11	7386000.29
1420	6985795.02	7386018.56

1421	6985768.02	7386032.48
1422	6985736.68	7386037.05
1423	6985702.33	7386038.93
1424	6985668.29	7386046.52
1425	6985637.69	7386064.46
1426	6985604.79	7386093.06
1427	6985580.6	7386105.85
1428	6985551.38	7386114.16
1429	6985519.15	7386119.74
1430	6985489.52	7386120.39
1431	6985452.84	7386114.74
1432	6985428.41	7386105.55
1433	6985348.18	7386073.55
1434	6985286.68	7386033.84
1435	6985225.08	7385992.21
1436	6985186.15	7385962.75
1437	6985139.42	7385930.84
1438	6985108.05	7385917.24
1439	6985079.96	7385911.12
1440	6985037.02	7385913.45
1441	6984922.61	7385921.6
1442	6984835.78	7385926.34
1443	6984791.99	7385930.64
1444	6984772.41	7385940.32
1445	6984744.3	7385951.44
1446	6984722.21	7385949.76
1447	6984689.09	7385939.12
1448	6984608.28	7385896.63
1449	6984427.3	7385806.97
1450	6984304.19	7385725.63
1451	6984268.37	7385700.78
1452	6984237.75	7385683.31
1453	6984209.45	7385673.38
1454	6984158.95	7385659.85
1455	6984060.47	7385644.16
1456	6983929.65	7385632.15
1457	6983828.58	7385621.4
1458	6983773.45	7385611
1459	6983626.9	7385591.24

1460	6983474.09	7385579.47
1461	6983352.73	7385583.21
1462	6983189.21	7385585.44
1463	6983117.69	7385590.28
1464	6983071.55	7385604.29
1465	6983023.23	7385630.85
1466	6982961.05	7385684.01
1467	6982924.55	7385716.62
1468	6982868.16	7385753.2
1469	6982823.13	7385770.01
1470	6982780.71	7385781.89
1471	6982747.36	7385784.66
1472	6982704.91	7385778.37
1473	6982591.51	7385734.78
1474	6982481.42	7385681.44
1475	6982307.84	7385587.55
1476	6982112.63	7385465.15
1477	6981976.7	7385376.85
1478	6981841.52	7385320.09
1479	6981736.13	7385282.77
1480	6981621.19	7385245.97
1481	6981524.97	7385201.45
1482	6981435.76	7385145.05
1483	6981332	7385089.54
1484	6981274.43	7385064.06
1485	6981244.3	7385056.17
1486	6981198.17	7385045.95
1487	6981121.75	7385024.67
1488	6981071.14	7385010.48
1489	6981038.68	7384998.46
1490	6981005.93	7384981.17
1491	6980962.27	7384958.11
1492	6980913.09	7384931.1
1493	6980863.87	7384903.05
1494	6980825.59	7384881.81
1495	6980796.31	7384869.62
1496	6980756.4	7384856.96
1497	6980699.18	7384837.81
1498	6980662.72	7384830.25

1499	6980633.54	7384820.18
1500	6980612.78	7384808.59
1501	6980590.94	7384797.07
1502	6980575.5	7384786.25
1503	6980550.61	7384777
1504	6980522.5	7384766.87
1505	6980496.8	7384761.91
1506	6980474.36	7384758.89
1507	6980443.6	7384758.46
1508	6980382.35	7384762.84
1509	6980333.67	7384764.44
1510	6980303.9	7384762.88
1511	6980281.42	7384758.8
1512	6980261.28	7384758.85
1513	6980235.85	7384759.17
1514	6980209.49	7384761.66
1515	6980181.06	7384765.34
1516	6980152.47	7384765.84
1517	6980119.58	7384765.51
1518	6980097.16	7384762.49
1519	6980061.87	7384757
1520	6980032.7	7384746.92
1521	6980000.47	7384729.44
1522	6979941.93	7384691.48
1523	6979889.12	7384653.19
1524	6979838.7	7384606.17
1525	6979798.19	7384565.32
1526	6979745.71	7384515.54
1527	6979706.68	7384484.18
1528	6979672.18	7384465.96
1529	6979645.64	7384453.04
1530	6979610.02	7384449.24
1531	6979575.82	7384453.98
1532	6979527.57	7384464.26
1533	6979479.79	7384483.14
1534	6979435.28	7384509.49
1535	6979382.17	7384553.54
1536	6979340.11	7384589.32
1537	6979300.32	7384614.47

1538	6979264.84	7384630.76
1539	6979222.47	7384643.59
1540	6979150.53	7384658.04
1541	6979065.79	7384666.48
1542	6978983.85	7384672.87
1543	6978944.57	7384672.14
1544	6978919.34	7384665.86
1545	6978880.43	7384654.57
1546	6978844.94	7384635.46
1547	6978802.97	7384620.51
1548	6978743.47	7384599.83
1549	6978674.93	7384589.21
1550	6978579.78	7384581.96
1551	6978462.8	7384577.8
1552	6978293.22	7384574.61
1553	6978211.49	7384567.58
1554	6978145.88	7384557.75
1555	6978070.23	7384557.08
1556	6977995.96	7384564.01
1557	6977939.53	7384582.39
1558	6977877.1	7384613.55
1559	6977801.73	7384653.07
1560	6977727.81	7384683.89
1561	6977671.7	7384708.01
1562	6977579.97	7384728.32
1563	6977491.1	7384748.48
1564	6977355.5	7384789.36
1565	6977239.96	7384829.15
1566	6977145.3	7384865.9
1567	6977073.91	7384890.84
1568	6976985.73	7384923.4
1569	6976901.41	7384956.7
1570	6976829.22	7385001.8
1571	6976751.06	7385060.61
1572	6976691.59	7385110.75
1573	6976657.88	7385159.48
1574	6976625.32	7385211.98
1575	6976616.8	7385248.82
1576	6976615.77	7385282.36

1577	6976610.49	7385308.5
1578	6976597.05	7385325.49
1579	6976580.45	7385336.93
1580	6976561.36	7385337.96
1581	6976543.03	7385335.14
1582	6976404.93	7385285.31
1583	6976316.13	7385246.06
1584	6976265.06	7385222.04
1585	6976203.48	7385198.61
1586	6976165.64	7385189.17
1587	6976135.85	7385186.97
1588	6976091.86	7385187.45
1589	6976040.64	7385195.99
1590	6975974.49	7385215.65
1591	6975883.49	7385249.33
1592	6975803.39	7385290.06
1593	6975743.44	7385348.84
1594	6975664.53	7385428.75
1595	6975609.55	7385473.85
1596	6975547.44	7385510.74
1597	6975465.98	7385543.88
1598	6975381.31	7385570.51
1599	6975277.52	7385598.18
1600	6975175.51	7385622.87
1601	6975071.7	7385632.36
1602	6974965.73	7385637.18
1603	6974895.77	7385635.25
1604	6974825.58	7385629.5
1605	6974769.4	7385617.25
1606	6974681.7	7385588.53
1607	6974641.11	7385581.17
1608	6974596.69	7385574.01
1609	6974585.7	7385635.86
1610	6974575.93	7385702.44
1611	6974584.65	7385774.71
1612	6974593.88	7385821.1
1613	6974587.95	7385870.23
1614	6974569.93	7385961.18
1615	6974536.36	7386065.41

1616	6974506.17	7386143.62
1617	6974491.03	7386217.19
1618	6974479.92	7386294.36
1619	6974470.86	7386391.51
1620	6974468.55	7386472.04
1621	6974484.26	7386549.67
1622	6974515.83	7386672.37
1623	6974560.63	7386774.25
1624	6974594.66	7386871.93
1625	6974619.5	7386994.04
1626	6974640.24	7387128.81
1627	6974664.72	7387332.29
1628	6974679.03	7387436.79
1629	6974700.62	7387516.97
1630	6974721.79	7387606.73
1631	6974733.51	7387698.94
1632	6974732.73	7387789.91
1633	6974727.18	7387916.53
1634	6974719.85	7388080.6
1635	6974702.76	7388153.31
1636	6974675.58	7388234.23
1637	6974640.24	7388306.02
1638	6974599.96	7388357.03
1639	6974544.14	7388404.09
1640	6974480.4	7388428.63
1641	6974393.64	7388452.49
1642	6974311.25	7388468.47
1643	6974216.49	7388486.06
1644	6974146.71	7388505.19
1645	6974110.12	7388518.67
1646	6974077.18	7388546.3
1647	6974041.13	7388587.5
1648	6974008.53	7388639.05
1649	6973974.85	7388705.97
1650	6973943.83	7388804.32
1651	6973930.02	7388937.15
1652	6973921.68	7389047.68
1653	6973904.21	7389130.93
1654	6973886.12	7389185.51

1655	6973859.63	7389226.2
1656	6973816.18	7389254.4
1657	6973775.03	7389271.96
1658	6973723.81	7389280.49
1659	6973647.16	7389278.93
1660	6973594.36	7389276.06
1661	6973497.62	7389274.63
1662	6973364.07	7389282.87
1663	6973242.57	7389283.74
1664	6973132.42	7389282.09
1665	6972968.46	7389276.66
1666	6972817.11	7389274.38
1667	6972743.53	7389276.47
1668	6972694.22	7389284.89
1669	6972645.47	7389303.82
1670	6972603.58	7389325.25
1671	6972511.42	7389390.56
1672	6972424.35	7389461.34
1673	6972362.74	7389525
1674	6972320.34	7389572.29
1675	6972277.95	7389602.36
1676	6972241.61	7389620.61
1677	6972198.4	7389635.4
1678	6972095.78	7389666.83
1679	6971967.72	7389705.4
1680	6971895.44	7389731.35
1681	6971800.13	7389773.87
1682	6971709.47	7389831.44
1683	6971565.96	7389937.83
1684	6971460.82	7390010.55
1685	6971368.49	7390090.24
1686	6971270.95	7390179.78
1687	6971178.61	7390276.69
1688	6971079.64	7390374.92
1689	6971022.53	7390433.54
1690	6970970.77	7390502.4
1691	6970900.2	7390559.83
1692	6970818.23	7390618.86
1693	6970738.35	7390663.41

1694	6970711.35	7390677.32
1695	6970677.1	7390681.09
1696	6970649.79	7390689.29
1697	6970600.52	7390715.89
1698	6970544.34	7390756.28
1699	6970496.25	7390804.84
1700	6970454.12	7390839.68
1701	6970413.44	7390865.82
1702	6970351.65	7390891.19
1703	6970348.93	7390999.5
1704	6970366.3	7391160.3
1705	6970382.24	7391277.16
1706	6970417.09	7391407.33
1707	6970467.96	7391568.23
1708	6970504.93	7391702.12
1709	6970537.02	7391817.14
1710	6970550.24	7391954.25
1711	6970562.69	7392200.5
1712	6970540.86	7392291.66
1713	6970532.59	7392333.26
1714	6970528.52	7392381.33
1715	6970513.26	7392470.23
1716	6970485.85	7392564.56
1717	6970452.64	7392640.06
1718	6970414.19	7392707.24
1719	6970385.49	7392760.49
1720	6970370.56	7392802.46
1721	6970365.04	7392859.22
1722	6970378.2	7392942.74
1723	6970389.47	7393009.11
1724	6970393.62	7393085.45
1725	6970412.09	7393266.3
1726	6970417.45	7393364.59
1727	6970422.31	7393471.53
1728	6970418.55	7393508.09
1729	6970410.88	7393542.97
1730	6970408.99	7393578.49
1731	6970414	7393652.87
1732	6970417.42	7393715.85

1733	6970417.14	7393745.54
1734	6970407.99	7393770.92
1735	6970377.24	7393821.41
1736	6970333.66	7393864.94
1737	6970290.43	7393896.96
1738	6970258.71	7393912.08
1739	6970230.48	7393938.51
1740	6970179.36	7394001.59
1741	6970112.15	7394085.64
1742	6970065.89	7394167.6
1743	6970035.52	7394260.19
1744	6970027.63	7394343.89
1745	6969992.11	7394499.91
1746	6969926.39	7394681.52
1747	6969888.18	7394806.1
1748	6969853.52	7394942.94
1749	6969848.99	7394965.21
1750	6969852.83	7395000.42
1751	6969852.94	7395037.73
1752	6969831.25	7395096.35
1753	6969749.37	7395262.56
1754	6969640.17	7395454.17
1755	6969533.42	7395585.38
1756	6969383.33	7395782.11
1757	6969328.43	7395863.58
1758	6969284.64	7395920.52
1759	6969261.76	7395939.94
1760	6969120.58	7396001.22
1761	6968970.37	7396072.59
1762	6968783.92	7396164.1
1763	6968738.32	7396187.63
1764	6968670.64	7396210.45
1765	6968529.37	7396252.6
1766	6968338.25	7396310.86
1767	6968186.26	7396367
1768	6968106.95	7396404.82
1769	6968047.85	7396444.41
1770	6967981.15	7396502.6
1771	6967934.87	7396549.14

1772	6967890.77	7396600.35
1773	6967870.95	7396640.68
1774	6967865.44	7396680.22
1775	6967868.25	7396731.75
1776	6967889.17	7396852.17
1777	6967912.78	7396969.57
1778	6967942.48	7397110.56
1779	6967960.06	7397222.54
1780	6967962.16	7397278.89
1781	6967951.14	7397322.56
1782	6967933.09	7397359.91
1783	6967905.05	7397390.17
1784	6967873.28	7397404.33
1785	6967821.16	7397413.87
1786	6967717.25	7397421.45
1787	6967617.41	7397433.57
1788	6967489.57	7397458.72
1789	6967397.14	7397483.86
1790	6967300.4	7397517.84
1791	6967203.29	7397562.37
1792	6967007.1	7397650.57
1793	6966843.95	7397730.29
1794	6966551.88	7397833.28
1795	6966267.04	7397928.24
1796	6966010.53	7398015.9
1797	6965736.77	7398103.55
1798	6965588.08	7398149.92
1799	6965399.78	7398189.84
1800	6965209.32	7398225.1
1801	6965021.5	7398256.38
1802	6964832.55	7398266.66
1803	6964729.61	7398267.76
1804	6964657.42	7398249.41
1805	6964595.9	7398226.9
1806	6964548.22	7398195.04
1807	6964523.23	7398175.35
1808	6964486.13	7398162.06
1809	6964428.57	7398142.22
1810	6964373.29	7398128.95

1811	6964253.15	7398102
1812	6964165.26	7398087.63
1813	6964097.68	7398076.95
1814	6964047.82	7398057.66
1815	6963996.53	7398029.82
1816	6963945.64	7397991.44
1817	6963875.14	7397927.33
1818	6963765.69	7397815.55
1819	6963640.06	7397670.21
1820	6963540.48	7397546.41
1821	6963482.62	7397468.21
1822	6963402.9	7397410.34
1823	6963328.18	7397338.79
1824	6963285.55	7397294.21
1825	6963256.7	7397256.55
1826	6963210.41	7397215.04
1827	6963162.04	7397187.99
1828	6963116	7397168.49
1829	6963070.48	7397158.53
1830	6963028.43	7397159.86
1831	6962982.94	7397168.06
1832	6962915.32	7397191.85
1833	6962770.58	7397258.12
1834	6962638.92	7397318.88
1835	6962523.78	7397366.3
1836	6962388.54	7397413.86
1837	6962330.9	7397427.53
1838	6962243.37	7397437.07
1839	6962118.67	7397449.6
1840	6961918.77	7397487.28
1841	6961768.76	7397509.81
1842	6961622.86	7397519.67
1843	6961515.41	7397514.97
1844	6961415.87	7397497.42
1845	6961260.56	7397439.84
1846	6961125.56	7397368.7
1847	6961022.15	7397297.76
1848	6960908.71	7397200.56
1849	6960878.94	7397181.13

1850	6960858.23	7397169.81
1851	6960827.22	7397162.88
1852	6960775.17	7397156.14
1853	6960736.15	7397160.18
1854	6960691.29	7397162.63
1855	6960652.95	7397179.07
1856	6960604.52	7397203.72
1857	6960537.36	7397236.08
1858	6960471.82	7397262.62
1859	6960384.73	7397297.99
1860	6960286.34	7397336.85
1861	6960190.04	7397361.22
1862	6960083.52	7397373.72
1863	6959978.08	7397370.84
1864	6959900.76	7397356.87
1865	6959792.65	7397322.55
1866	6959689.31	7397287.98
1867	6959616.23	7397264.2
1868	6959545.04	7397257.54
1869	6959460.81	7397257.34
1870	6959219.06	7397264.75
1871	6959072.25	7397275.61
1872	6958961.81	7397286.4
1873	6958847.81	7397302.18
1874	6958726.37	7397339.41
1875	6958662.68	7397364.89
1876	6958632.61	7397375.15
1877	6958557.63	7397386.87
1878	6958514	7397394.03
1879	6958470.84	7397409.78
1880	6958359.19	7397451.27
1881	6958294.79	7397481.58
1882	6958259.47	7397500.72
1883	6958224.83	7397515.05
1884	6958121.69	7397536.93
1885	6958000.38	7397558.86
1886	6957903.95	7397563.14
1887	6957788.11	7397562.74
1888	6957552.77	7397529.6

1889	6957426.36	7397510.64
1890	6957204.57	7397497.82
1891	6956993.58	7397490.16
1892	6956855.92	7397475.63
1893	6956716.64	7397448.75
1894	6956596.75	7397426.57
1895	6956559.22	7397422.87
1896	6956519.24	7397426.95
1897	6956460.86	7397444.49
1898	6956389.49	7397452.19
1899	6956313.46	7397462.08
1900	6956266.69	7397464.63
1901	6956181.55	7397465.42
1902	6956079.93	7397462.34
1903	6956035.88	7397461.86
1904	6955989.71	7397457.67
1905	6955955.74	7397448.99
1906	6955910.59	7397428.48
1907	6955870.66	7397398.1
1908	6955822.88	7397364.33
1909	6955789.94	7397339.33
1910	6955751.67	7397322.26
1911	6955672.31	7397288.3
1912	6955573.15	7397260.19
1913	6955452.48	7397223.7
1914	6955395.19	7397208.62
1915	6955341.38	7397204.85
1916	6955258.77	7397217
1917	6955176.54	7397235.83
1918	6955096.14	7397253.6
1919	6954973.41	7397266.98
1920	6954735.38	7397272.27
1921	6954479.2	7397278.54
1922	6954192.76	7397291.25
1923	6953539.83	7397305.7
1924	6953438.22	7397302.63
1925	6953362.58	7397284.72
1926	6953282.14	7397266.13
1927	6953176.54	7397260.39

1928	6953008.6	7397252.28
1929	6952832.81	7397258.02
1930	6952557.39	7397262.47
1931	6952421.47	7397262.2
1932	6952341.1	7397262.74
1933	6952266.79	7397251.47
1934	6952202.15	7397224.35
1935	6952135.82	7397183.93
1936	6952074.55	7397130.8
1937	6952029.57	7397060.51
1938	6951989.72	7396996.63
1939	6951951.97	7396918.3
1940	6951922.08	7396861.53
1941	6951878.77	7396804.55
1942	6951835.2	7396760.02
1943	6951771.13	7396707.98
1944	6951710.78	7396672.03
1945	6951644.61	7396634.47
1946	6951564.14	7396597.7
1947	6951471.19	7396560.62
1948	6951365.37	7396515.66
1949	6951240.97	7396463.08
1950	6951125.66	7396419.58
1951	6951030.48	7396394.13
1952	6950940.59	7396377.96
1953	6950842.05	7396361.31
1954	6950725.86	7396354.23
1955	6950612.04	7396355.62
1956	6950467.24	7396368.29
1957	6950387.29	7396376.47
1958	6950340.85	7396384.74
1959	6950299.26	7396394.64
1960	6950262.46	7396404.31
1961	6950237.61	7396404.7
1962	6950215.24	7396398.26
1963	6950200.09	7396383.78
1964	6950182.17	7396353.16
1965	6950165.69	7396296.63
1966	6950153.74	7396182.43

1967	6950156.06	7396013.84
1968	6950140.58	7395870.16
1969	6950131.46	7395649.57
1970	6950118.3	7395478
1971	6950099.49	7395378.52
1972	6950079.71	7395296.34
1973	6950043.29	7395207.39
1974	6949952.17	7395027.62
1975	6949815.17	7394761.33
1976	6949665.07	7394517.79
1977	6949602.18	7394399.65
1978	6949546.79	7394296.42
1979	6949496.64	7394166.11
1980	6949452.58	7394042.17
1981	6949401.69	7393898.51
1982	6949349.74	7393770.2
1983	6949316.67	7393707.88
1984	6949275.05	7393664.2
1985	6949234.12	7393632.93
1986	6949176.85	7393600.62
1987	6949130.76	7393580.16
1988	6949100.97	7393577.96
1989	6949076.04	7393577.39
1990	6949043.7	7393581.07
1991	6949009.02	7393594.44
1992	6948964.59	7393639.92
1993	6948921.92	7393735.09
1994	6948880.97	7393879.91
1995	6948829.96	7394068.37
1996	6948775.86	7394270.39
1997	6948761.76	7394363.03
1998	6948726.96	7394479.78
1999	6948670.74	7394590.02
2000	6948598.85	7394676.25
2001	6948510.7	7394762.4
2002	6948469.57	7394798.14
2003	6948432.83	7394844.16
2004	6948334.49	7394936.6
2005	6948188.3	7395046.95

2006	6948059.55	7395125.73
2007	6947854.42	7395243.13
2008	6947714.84	7395316.75
2009	6947670.08	7395338.32
2010	6947633.44	7395350.85
2011	6947601.26	7395357.39
2012	6947553.38	7395357.12
2013	6947477.1	7395345
2014	6947329.25	7395301.34
2015	6947136.05	7395233.37
2016	6946925.36	7395160.59
2017	6946849.88	7395115.46
2018	6946762.17	7395051.32
2019	6946684.88	7394967.47
2020	6946609.59	7394885.42
2021	6946572.54	7394837.67
2022	6946534.96	7394780.37
2023	6946511.62	7394703.15
2024	6946484.57	7394628.05
2025	6946466.09	7394569.72
2026	6946422.93	7394480.18
2027	6946361.33	7394403.14
2028	6946241.5	7394289.27
2029	6946186.28	7394669.15
2030	6946110.14	7395029.33
2031	6946004.8	7395345.16
2032	6945923.34	7395466.36
2033	6945789.3	7395571.26
2034	6945627.76	7395627.9
2035	6945467.25	7395645.65
2036	6945409.09	7395649.79
2037	6945361.33	7395651.42
2038	6945292.34	7395667.61
2039	6945207.86	7395698.05
2040	6945126.13	7395726.41
2041	6945068.95	7395748.66
2042	6945030.76	7395767.97
2043	6944966.56	7395819.32
2044	6944905.05	7395867.65

2045	6944824.42	7395916.05
2046	6944718.33	7395971.58
2047	6944616.13	7396010.63
2048	6944539.92	7396034.88
2049	6944468.99	7396068.41
2050	6944409.33	7396097.49
2051	6944360.51	7396132.68
2052	6944309.02	7396189.08
2053	6944259.85	7396253.01
2054	6944224.25	7396320.03
2055	6944184.24	7396393.99
2056	6944154.28	7396441.56
2057	6944124.2	7396469.03
2058	6944097.41	7396486.76
2059	6944056.63	7396493.76
2060	6944022.18	7396493.72
2061	6943989.2	7396485.94
2062	6943957.79	7396471.38
2063	6943869.37	7396412.06
2064	6943790.72	7396356.03
2065	6943728.37	7396318.26
2066	6943658.7	7396286.63
2067	6943605.12	7396269.45
2068	6943558.85	7396263.35
2069	6943502.55	7396266.41
2070	6943443.7	7396275.34
2071	6943405.29	7396290.83
2072	6943338.6	7396331.78
2073	6943278.65	7396373.33
2074	6943209.08	7396431.67
2075	6943149.23	7396475.12
2076	6943060.05	7396524.95
2077	6943006.11	7396553.72
2078	6942961.93	7396568.56
2079	6942936.42	7396574.73
2080	6942912.41	7396573.16
2081	6942880.5	7396567.24
2082	6942840.39	7396551.24
2083	6942774.63	7396521.32

2084	6942721.08	7396486.89
2085	6942671.06	7396464.73
2086	6942622.32	7396448.24
2087	6942567.83	7396432.06
2088	6942535.18	7396430.01
2089	6942452.34	7396420.14
2090	6942357.23	7396413.83
2091	6942264.41	7396414.09
2092	6942172.64	7396416.2
2093	6942007.24	7396419.45
2094	6941911.87	7396425.59
2095	6941811.81	7396433.9
2096	6941700.49	7396428.45
2097	6941627.35	7396420.95
2098	6941588.3	7396406.8
2099	6941511.74	7396371.71
2100	6941464.17	7396341.75
2101	6941432.44	7396321.46
2102	6941397.51	7396312.84
2103	6941342.28	7396300.53
2104	6941208.19	7396281.02
2105	6941095.14	7396261.31
2106	6940981.34	7396245.48
2107	6940940.53	7396234.29
2108	6940918.92	7396223.98
2109	6940880.09	7396196.43
2110	6940818.11	7396165.34
2111	6940770.84	7396141.11
2112	6940737.56	7396127.6
2113	6940701.85	7396121.89
2114	6940669.56	7396126.52
2115	6940548.86	7396159.87
2116	6940434.41	7396202.46
2117	6940324.23	7396253.43
2118	6940226.94	7396312.31
2119	6940139	7396385.04
2120	6940068.95	7396452.01
2121	6939963.57	7396573.56
2122	6939831.98	7396758.73

2123	6939736.33	7396900.79
2124	6939609.9	7397022.51
2125	6939515.33	7397113.79
2126	6939423.12	7397213.56
2127	6939339.34	7397309.98
2128	6939264.18	7397388.72
2129	6939217.03	7397454.46
2130	6939181.67	7397526.24
2131	6939163.9	7397586.55
2132	6939155.8	7397666.43
2133	6939154.64	7397750.72
2134	6939166.05	7397819.98
2135	6939189.28	7397895.28
2136	6939226.81	7397951.63
2137	6939270.96	7398006.65
2138	6939304.24	7398055.58
2139	6939318.18	7398100.75
2140	6939319.26	7398156.21
2141	6939299.07	7398207.08
2142	6939260.74	7398241.7
2143	6939148.39	7398305.24
2144	6939046.23	7398345.24
2145	6938985.51	7398355.24
2146	6938949	7398352.44
2147	6938890.4	7398330.74
2148	6938843.73	7398299.77
2149	6938758.17	7398204.87
2150	6938679.58	7398097.17
2151	6938492.51	7397913.03
2152	6938411.79	7397854.25
2153	6938344.73	7397817.69
2154	6938269.01	7397780.65
2155	6938195.29	7397762.64
2156	6938149.07	7397757.5
2157	6938111.59	7397754.74
2158	6938096.28	7397754.61
2159	6938053.09	7397734.95
2160	6937949.19	7397689.87
2161	6937902.35	7397673.27

2162	6937843.05	7397656.39
2163	6937787.43	7397654.63
2164	6937664.92	7397654.57
2165	6937460.12	7397672.4
2166	6937279.29	7397673.61
2167	6937082.35	7397660.38
2168	6936959.06	7397646.02
2169	6936909.73	7397636.26
2170	6936890.22	7397629.67
2171	6936867.16	7397628.04
2172	6936788.39	7397622.74
2173	6936733.99	7397625.71
2174	6936690.32	7397631.9
2175	6936614.01	7397637
2176	6936566.2	7397637.68
2177	6936508.57	7397634.12
2178	6936479.53	7397628.04
2179	6936429.78	7397610.64
2180	6936375.14	7397591.59
2181	6936329.61	7397581.63
2182	6936285.35	7397577.32
2183	6936198.38	7397579.41
2184	6936100.65	7397595.32
2185	6936007.89	7397624.74
2186	6935916.47	7397658.2
2187	6935820.79	7397693.21
2188	6935753.25	7397733.29
2189	6935644.25	7397812.52
2190	6935522.86	7397900.77
2191	6935431.32	7397964.29
2192	6935361.05	7397997.8
2193	6935322.69	7398003.84
2194	6935277.98	7398009.14
2195	6935246.55	7398011.81
2196	6935155.77	7398032.05
2197	6935087.04	7398053.01
2198	6935038.34	7398072.88
2199	6934969.39	7398107.25
2200	6934901.05	7398153.08

2201	6934851.26	7398205.56
2202	6934792.21	7398281.51
2203	6934733.15	7398374.68
2204	6934688.24	7398464.22
2205	6934630.42	7398580.29
2206	6934595.41	7398675.99
2207	6934572.89	7398754.74
2208	6934559.64	7398828.19
2209	6934533.85	7398899.47
2210	6934493.36	7398982.07
2211	6934406.53	7399093.03
2212	6934272.9	7399258.2
2213	6934123.05	7399407.04
2214	6933922.23	7399586.39
2215	6933799.71	7399674.41
2216	6933712.82	7399713.57
2217	6933574.43	7399773.73
2218	6933474.08	7399811.73
2219	6933381.79	7399856.94
2220	6933301.83	7399900.53
2221	6933245.16	7399949.54
2222	6933173.98	7400013.7
2223	6933115.24	7400059.97
2224	6933075.65	7400088.92
2225	6933043.03	7400105.05
2226	6933011.9	7400113.44
2227	6932976.65	7400116.3
2228	6932888.23	7400109.62
2229	6932748.14	7400085.65
2230	6932599.26	7400058.31
2231	6932542.08	7400045.14
2232	6932475.7	7400039.18
2233	6932369.37	7400037.29
2234	6932224.21	7400043.26
2235	6932035.65	7400042.96
2236	6931909.3	7400043.13
2237	6931844.81	7400036.1
2238	6931771.14	7400019.04
2239	6931720.32	7399999.79

2240	6931656.73	7399974.53
2241	6931603.03	7399937.24
2242	6931535.51	7399874.88
2243	6931440.8	7399769.95
2244	6931337.07	7399639.66
2245	6931253.11	7399538.94
2246	6931183.97	7399464.21
2247	6931133.61	7399418.12
2248	6931089.36	7399396.6
2249	6931050.52	7399386.27
2250	6931000.44	7399380.38
2251	6930951.41	7399376.33
2252	6930901.73	7399378.08
2253	6930851.2	7399381.78
2254	6930782.06	7399395.11
2255	6930745.4	7399407.62
2256	6930712.52	7399418.97
2257	6930691.72	7399441.16
2258	6930662.39	7399482.95
2259	6930636.76	7399504.44
2260	6930600.04	7399533.24
2261	6930558.88	7399550.79
2262	6930517.46	7399563.56
2263	6930473.67	7399567.85
2264	6930431.26	7399562.49
2265	6930332.96	7399532.42
2266	6930234.52	7399482.25
2267	6930145.69	7399432.53
2268	6930061.36	7399377.75
2269	6929958.64	7399319.2
2270	6929873.23	7399279.81
2271	6929768.73	7399241.46
2272	6929700.84	7399225.04
2273	6929588.96	7399209.1
2274	6929479.38	7399200.7
2275	6929366.8	7399189.57
2276	6929271.88	7399168.88
2277	6929185.23	7399142
2278	6929104.39	7399098.54

2279	6929033.85	7399050.69
2280	6928955.88	7398989.83
2281	6928866.01	7398921.01
2282	6928767.72	7398838.29
2283	6928697.05	7398789.62
2284	6928671.04	7398785.16
2285	6928642.57	7398789.57
2286	6928613.55	7398801.68
2287	6928588.61	7398818.34
2288	6928522.39	7398903.29
2289	6928419.21	7399083.08
2290	6928314.54	7399306.03
2291	6928229.88	7399562.35
2292	6928144.77	7399792.85
2293	6928131.23	7399878.77
2294	6928124.45	7399965.28
2295	6928133.55	7400062.41
2296	6928157.25	7400181.72
2297	6928214.82	7400343.22
2298	6928285.28	7400512.63
2299	6928346.32	7400667.25
2300	6928404.28	7400853.61
2301	6928425.33	7400976.9
2302	6928436.37	7401144.76
2303	6928417.43	7401272.13
2304	6928388.89	7401416.28
2305	6928351.48	7401520.73
2306	6928314.07	7401589.75
2307	6928276.59	7401639.65
2308	6928256.08	7401667.56
2309	6928244.81	7401689.22
2310	6928241.67	7401701.84
2311	6928244.3	7401715.1
2312	6928252.76	7401729.95
2313	6928265.31	7401749.37
2314	6928300.14	7401791.51
2315	6928370.03	7401862.37
2316	6928425.19	7401926.38
2317	6928447.88	7401956.73

2318	6928467.41	7401998.74
2319	6928477.81	7402067.09
2320	6928475.54	7402148.58
2321	6928435.24	7402234.99
2322	6928355.59	7402372.36
2323	6928326.36	7402433.28
2324	6928316.75	7402485.49
2325	6928298.37	7402552.53
2326	6928260.14	7402606.29
2327	6928215.6	7402649.87
2328	6928183.26	7402688.94
2329	6928162.38	7402727.4
2330	6928145.7	7402790.52
2331	6928134.39	7402846.65
2332	6928126.11	7402905.49
2333	6928091.67	7402976.27
2334	6928056.39	7403031.78
2335	6928018.59	7403075.95
2336	6927967.69	7403125.61
2337	6927919.49	7403172.25
2338	6927866.87	7403190.42
2339	6927818.62	7403200.7
2340	6927791.4	7403210.79
2341	6927765.57	7403228.47
2342	6927744.11	7403256.43
2343	6927707.18	7403281.41
2344	6927643.85	7403313.56
2345	6927566.98	7403343.57
2346	6927497.38	7403383.72
2347	6927450.22	7403414.04
2348	6927399.92	7403439.73
2349	6927337.67	7403456.52
2350	6927225.2	7403465.49
2351	6927152.73	7403470.38
2352	6927119.43	7403474.09
2353	6927097.9	7403482.93
2354	6927044.69	7403507.83
2355	6927000.33	7403537.04
2356	6926967.15	7403578.08

2357	6926919.37	7403667.78
2358	6926807.28	7403930.37
2359	6926726.45	7404081.2
2360	6926697.73	7404151.67
2361	6926667.36	7404227.02
2362	6926638.62	7404279.31
2363	6926607.65	7404325.97
2364	6926591.92	7404353.62
2365	6926602.72	7404411.42
2366	6926620.15	7404503.33
2367	6926628.18	7404563.19
2368	6926619.81	7404602.89
2369	6926611.17	7404637.81
2370	6926607.74	7404662.88
2371	6926610.25	7404691.46
2372	6926613.69	7404737.22
2373	6926619.56	7404792.41
2374	6926612.47	7404855.97
2375	6926601.97	7404909.18
2376	6926592.57	7404965.2
2377	6926579.56	7405025.26
2378	6926577.96	7405066.49
2379	6926574.94	7405151.84
2380	6926579.51	7405218.6
2381	6926586.24	7405271.84
2382	6926590.38	7405312.77
2383	6926588.02	7405375.1
2384	6926580.34	7405480.81
2385	6926563.16	7405657.86
2386	6926543.69	7405828.33
2387	6926541.84	7406076.33
2388	6926549.21	7406247.26
2389	6926540.62	7406406.61
2390	6926529.6	7406609.17
2391	6926531.81	7406790.91
2392	6926551.62	7406962.12
2393	6926579.51	7407246.8
2394	6926590.19	7407478.8
2395	6926612.24	7407726.47

2396	6926631.99	7407878.54
2397	6926646.66	7408007.91
2398	6926656.89	7408143.29
2399	6926663.63	7408250.12
2400	6926676.87	7408300.12
2401	6926698.5	7408345.85
2402	6926732.33	7408387.09
2403	6926816.54	7408457.18
2404	6926897.07	7408530.34
2405	6927000.19	7408613.76
2406	6927088.91	7408678.81
2407	6927160.23	7408721.66
2408	6927181.55	7408735.45
2409	6927191.28	7408743.26
2410	6927195.63	7408752.71
2411	6927197.34	7408762.92
2412	6927191.65	7408771.27
2413	6927180.52	7408778.97
2414	6927161.36	7408785.69
2415	6927101.49	7408787.25
2416	6926957.66	7408782.61
2417	6926719.85	7408774.46
2418	6926469.29	7408778.48
2419	6926246.15	7408776.24
2420	6926176.12	7408773.34
2421	6926085.01	7408752.44
2422	6925898.31	7408698.44
2423	6925801.21	7408673.07
2424	6925740.68	7408668.71
2425	6925619.02	7408666.69
2426	6925294.66	7408668.99
2427	6925092.44	7408681.86
2428	6924933.3	7408677.1
2429	6924798.89	7408687.27
2430	6924626.15	7408696.64
2431	6924506.59	7408698.34
2432	6924380.26	7408698.49
2433	6924275.13	7408701.33
2434	6924231.18	7408702.76

2435	6924196.25	7408694.13
2436	6924159	7408677.95
2437	6924121.39	7408655.11
2438	6924072.79	7408606.06
2439	6924005.32	7408544.64
2440	6923808.8	7408380.13
2441	6923674.98	7408260.1
2442	6923621.5	7408209.4
2443	6923598.36	7408188.64
2444	6923583.37	7408177
2445	6923571.55	7408170.96
2446	6923558.09	7408169.76
2447	6923373.69	7408175.94
2448	6923201.6	7408179.54
2449	6923168.25	7408182.3
2450	6923146.55	7408188.27
2451	6923116.8	7408204.23
2452	6923079.38	7408237.85
2453	6922988.85	7408298.28
2454	6922879.98	7408355.87
2455	6922790.86	7408406.66
2456	6922734.89	7408433.61
2457	6922710.54	7408443.55
2458	6922693.42	7408445.45
2459	6922657	7408444.53
2460	6922640.51	7408440.65
2461	6922617.55	7408440.94
2462	6922595.55	7408441.17
2463	6922564.06	7408442.88
2464	6922540.32	7408446.09
2465	6922511.78	7408449.55
2466	6922477.37	7408450.47
2467	6922400.35	7408442.19
2468	6922238.99	7408431.81
2469	6922036.74	7408426.51
2470	6921800.36	7408409.66
2471	6921442.96	7408385.02
2472	6920907.88	7408348.95
2473	6920676.27	7408331.85

2474	6920648.34	7408328.57
2475	6920626.99	7408323.03
2476	6920605.46	7408314.62
2477	6920545.49	7408285.34
2478	6920314.54	7408174.38
2479	6919946.47	7408005.8
2480	6919640.12	7407863.53
2481	6919617.55	7407853.26
2482	6919599.95	7407846.56
2483	6919578.64	7407841.97
2484	6919541.97	7407836.31
2485	6919500.72	7407834.71
2486	6919401.31	7407837.24
2487	6919296.71	7407849.82
2488	6919060.59	7407872.94
2489	6918777.61	7407896.91
2490	6918466.06	7407923.37
2491	6918130.69	7407952.08
2492	6917847.78	7407977
2493	6917348.37	7408016.53
2494	6917224.2	7408021.35
2495	6917158.89	7408017.23
2496	6917073.13	7408006.57
2497	6916855.79	7407987.72
2498	6916581.68	7407963.35
2499	6916139.37	7407926.07
2500	6915801.81	7407896.51
2501	6915323.72	7407852.57
2502	6915207.9	7407799.51
2503	6915121.75	7407763.97
2504	6914845.62	7407649.73
2505	6914533.95	7407497.21
2506	6914199.95	7407339.21
2507	6913840.59	7407154.81
2508	6913630.99	7407066.63
2509	6913414.84	7406981.68
2510	6913161.72	7406885.32
2511	6913023.74	7406829.63
2512	6912928.26	7406798.44

2513	6912903.93	7406791.15
2514	6912886.7	7406791.12
2515	6912867.77	7406795.02
2516	6912842.91	7406795.41
2517	6912819.63	7406789.97
2518	6912798.17	7406782.51
2519	6912779.32	7406770.13
2520	6912765.34	7406759.41
2521	6912751.87	7406758.22
2522	6912732.63	7406756.4
2523	6912698.22	7406757.31
2524	6912678.49	7406764.11
2525	6912663.58	7406771.62
2526	6912642.75	7406775.63
2527	6912619.83	7406776.87
2528	6912592.22	7406779.32
2529	6912563	7406787.61
2530	6912531.06	7406798.9
2531	6912482.62	7406823.55
2532	6912426.02	7406856.29
2533	6912364.61	7406906.52
2534	6912311.21	7406963.01
2535	6912258.11	7407025.23
2536	6912161.98	7407141.47
2537	6912010.82	7407354.51
2538	6911869.3	7407604.32
2539	6911790.66	7407778
2540	6911664.83	7408034.65
2541	6911550.85	7408262.89
2542	6911521.22	7408334.35
2543	6911474.17	7408472.82
2544	6911438.11	7408566.67
2545	6911404.07	7408645.08
2546	6911371.91	7408705.21
2547	6911350.97	7408742.72
2548	6911338.49	7408759.67
2549	6911325.8	7408772.8
2550	6911315.68	7408780.04
2551	6911302.3	7408780.77

2552	6911137.13	7408770.59
2553	6910798.74	7408761.17
2554	6910423.28	7408756.63
2555	6909949.59	7408758.37
2556	6909269.99	7408757.87
2557	6909021.25	7408477.51
2558	6906880.01	7408685.91
2559	6906674.98	7408187.81
2560	6906453.2	7407662.87
2561	6906318.65	7407316.97
2562	6906240.21	7407176.68
2563	6906112.15	7407039.1
2564	6905939.91	7406845.51
2565	6905925.13	7406837.7
2566	6905781.1	7406829.23
2567	6905131.09	7406827.11
2568	6905008.67	7406828.97
2569	6904986.88	7406833.02
2570	6904966.04	7406837.01
2571	6904795.75	7406838.58
2572	6904550.59	7406853.78
2573	6904357.97	7406867.09
2574	6904270.79	7406883.29
2575	6904232.23	7406895.91
2576	6904204.06	7406906.06
2577	6904174.3	7406922.02
2578	6904141.62	7406937.2
2579	6904108.47	7406943.77
2580	6904063.62	7406946.2
2581	6903970.68	7406944.54
2582	6903866.89	7406936.75
2583	6903761.45	7406933.85
2584	6903647.79	7406938.1
2585	6903403.26	7406947.51
2586	6903266.54	7406950.13
2587	6903252.16	7406949.96
2588	6903241.2	7406941.94
2589	6903230.14	7406932.01
2590	6903224.85	7406922.72

2591	6903180.57	7406776.77
2592	6903152.34	7406644.29
2593	6903129.04	7406585.25
2594	6903093.51	7406512.52
2595	6903046.9	7406447.08
2596	6902996.39	7406398.13
2597	6902933.07	7406342.22
2598	6902871.95	7406291.93
2599	6902826.24	7406260.91
2600	6902799.93	7406234.58
2601	6902782.53	7406213.5
2602	6902768.77	7406189.37
2603	6902755.61	7406158.49
2604	6902717.35	7406106.01
2605	6902594.16	7405987.29
2606	6902422.23	7405834.85
2607	6902336.09	7405746.68
2608	6902284.06	7405687.28
2609	6902258.88	7405646.53
2610	6902235.3	7405599.94
2611	6902222.26	7405559.64
2612	6902224.18	7405518.24
2613	6902225.29	7405485.63
2614	6902238.51	7405429.4
2615	6902274.92	7405324.06
2616	6902303.98	7405242.09
2617	6902326.87	7405170.01
2618	6902356.35	7405060.26
2619	6902378.1	7404967.2
2620	6902413.6	7404792.04
2621	6902442.99	7404698.56
2622	6902458.85	7404655.59
2623	6902471.1	7404616.64
2624	6902477.83	7404581.82
2625	6902479.58	7404543.44
2626	6902475.68	7404489.09
2627	6902467.96	7404399.54
2628	6902462.38	7404367.3
2629	6902456.37	7404344.65

2630	6902446.7	7404325.08
2631	6902417.85	7404287.4
2632	6902248.02	7404120.48
2633	6902080.14	7403954.42
2634	6901965.2	7403846.74
2635	6901901.38	7403799.48
2636	6901843.21	7403768.16
2637	6901793.09	7403744.09
2638	6901743.33	7403726.68
2639	6901666	7403712.68
2640	6901523.58	7403698.37
2641	6901423.07	7403698.08
2642	6901367.76	7403702.03
2643	6901204.42	7403743.42
2644	6900976.37	7403809.37
2645	6900828.5	7403853.75
2646	6900789.19	7403870.24
2647	6900765.05	7403883.98
2648	6900744.41	7403891.8
2649	6900729.95	7403889.72
2650	6900692.45	7403868.77
2651	6900587.41	7403802.69
2652	6900479.49	7403718.55
2653	6900154.24	7403456.68
2654	6899996.47	7403336.01
2655	6899958.09	7403298.86
2656	6899926.33	7403260.36
2657	6899894.02	7403211.4
2658	6899864.86	7403167.98
2659	6899834.12	7403130.41
2660	6899722.5	7403031.17
2661	6899611.35	7402940.52
2662	6899501.59	7402875.63
2663	6899405.12	7402826.29
2664	6899311.93	7402784.45
2665	6899224.19	7402754.74
2666	6899149.52	7402736.78
2667	6899080.92	7402725.18
2668	6899019.64	7402724.66

2669	6898949.54	7402738.02
2670	6898885.37	7402754.91
2671	6898777.16	7402789.47
2672	6898667.97	7402823.14
2673	6898576.17	7402842.47
2674	6898493.97	7402862.24
2675	6898391.22	7402873.55
2676	6898310.51	7402885.57
2677	6898265.06	7402894.73
2678	6898210.6	7402913.95
2679	6898050.02	7402988.68
2680	6897916.18	7403044.75
2681	6897885.56	7403062.67
2682	6897851.81	7403093.21
2683	6897818.74	7403118.94
2684	6897766.79	7403149.5
2685	6897702.49	7403181.7
2686	6897615.5	7403218.95
2687	6897535.93	7403251.98
2688	6897436.76	7403311.9
2689	6897276.3	7403423.96
2690	6897180.97	7403501.86
2691	6897078.19	7403601.22
2692	6897031.61	7403660.22
2693	6896965.59	7403748.97
2694	6896919.01	7403807.96
2695	6896882.14	7403833.89
2696	6896848.81	7403854.83
2697	6896818.69	7403864.13
2698	6896792.01	7403866.53
2699	6896759.2	7403861.6
2700	6896730.06	7403853.61
2701	6896668.67	7403815.77
2702	6896600.88	7403765.85
2703	6896559.61	7403746.07
2704	6896507.43	7403719.21
2705	6896432.45	7403695.53
2706	6896247.77	7403643.29
2707	6896080.08	7403604.53

2708	6895934.19	7403561.7
2709	6895907.86	7403552.59
2710	6895876.12	7403549.52
2711	6895701.18	7403536.03
2712	6895638.95	7403535.56
2713	6895586.35	7403536.49
2714	6895524.27	7403538.89
2715	6895454.18	7403535.03
2716	6895386.87	7403529.11
2717	6895344.05	7403516.12
2718	6895270.23	7403496.18
2719	6895177.01	7403471.56
2720	6895095.62	7403453
2721	6895040.44	7403441.62
2722	6894997.13	7403437.27
2723	6894938.66	7403435.63
2724	6894766.18	7403449.77
2725	6894697.88	7403461.12
2726	6894676.08	7403465.17
2727	6894655.04	7403465.36
2728	6894637.55	7403460.56
2729	6894613.77	7403445.58
2730	6894417.45	7403302.1
2731	6894344	7403253.44
2732	6894262.45	7403214.77
2733	6894058.4	7403140.64
2734	6893777.73	7403047.67
2735	6893686.85	7403013.36
2736	6893622.67	7402994.81
2737	6893560.62	7402979.98
2738	6893407.41	7402943.29
2739	6893328.97	7402926.48
2740	6893280.69	7402918.56
2741	6893247.77	7402911.73
2742	6893228.02	7402900.36
2743	6893207.68	7402878.49
2744	6893157.23	7402795.08
2745	6893118	7402689.04
2746	6893055.59	7402473.25

2747	6893033.43	7402399.78
2748	6893030.87	7402370.25
2749	6893035.2	7402344.18
2750	6893040.74	7402322.82
2751	6893045.19	7402298.65
2752	6893046.6	7402271.77
2753	6893045.8	7402239.28
2754	6893033.02	7402091.61
2755	6893027.54	7402025.86
2756	6893027.6	7401991.41
2757	6893032.57	7401959.55
2758	6893043.12	7401924.52
2759	6893051.66	7401887.7
2760	6893049.43	7401846.66
2761	6893045.56	7401810.49
2762	6893036.86	7401790.85
2763	6893001.07	7401748.78
2764	6892900.39	7401639.36
2765	6892766.08	7401509.77
2766	6892653.03	7401419.22
2767	6892469.99	7401291.3
2768	6892275.33	7401178.37
2769	6892106.25	7401078.4
2770	6892012.16	7401037.56
2771	6891936.38	7401016.77
2772	6891868.65	7401003.21
2773	6891786.97	7400997.1
2774	6891700.77	7400996.02
2775	6891634.43	7401008.23
2776	6891524.84	7401052.44
2777	6891429.2	7401089.21
2778	6891320.3	7401128.58
2779	6891257.51	7401153.05
2780	6891227.09	7401174.8
2781	6891186.75	7401207.6
2782	6891164.56	7401239.44
2783	6891127.28	7401275.9
2784	6891078.1	7401304.41
2785	6891050.08	7401317.41

2786	6891024.53	7401322.63
2787	6890996.85	7401324.12
2788	6890967.81	7401318.04
2789	6890913.17	7401298.98
2790	6890851.64	7401258.27
2791	6890804.93	7401226.35
2792	6890783.65	7401204.53
2793	6890740.75	7401172.4
2794	6890687.4	7401141.78
2795	6890613.62	7401104.61
2796	6890539.92	7401069.36
2797	6890493.21	7401037.44
2798	6890461.17	7401011.41
2799	6890423.31	7400983.79
2800	6890376.05	7400959.55
2801	6890303.41	7400926.15
2802	6890192.26	7400888.14
2803	6890116.32	7400864.49
2804	6890051.34	7400848.86
2805	6890022.41	7400844.68
2806	6889962.39	7400849.85
2807	6889887.31	7400859.65
2808	6889793.7	7400880.99
2809	6889673.68	7400926.73
2810	6889536.97	7400982.94
2811	6889457.82	7401023.59
2812	6889387.47	7401050.37
2813	6889311.21	7401073.63
2814	6889259.25	7401086.02
2815	6889203.91	7401107.2
2816	6889142.85	7401145.91
2817	6889092.16	7401182.15
2818	6889035.11	7401224.48
2819	6888973.93	7401261.29
2820	6888920.67	7401285.23
2821	6888870.13	7401306.15
2822	6888822.97	7401319.22
2823	6888780.13	7401323.47
2824	6888747.28	7401317.58

2825	6888670.79	7401301.62
2826	6888610.49	7401283.83
2827	6888554.55	7401258.13
2828	6888458.78	7401203.97
2829	6888374.25	7401145.38
2830	6888265.82	7401051.71
2831	6888115.46	7400908.61
2832	6888040.86	7400838.95
2833	6887924.36	7400755.29
2834	6887806.87	7400653.49
2835	6887685.62	7400552.85
2836	6887617	7400503.21
2837	6887621.52	7399848.97
2838	6887647.14	7399129.33
2839	6887663.87	7398659.3
2840	6887681.31	7398169.29
2841	6887700.55	7397628.73
2842	6887719.83	7397087.08
2843	6887742.87	7396439.77
2844	6887763.87	7395849.82
2845	6887766.89	7395811.12
2846	6887721.83	7395805.68
2847	6887457.65	7395668.56
2848	6887422	7395608.59
2849	6887322.83	7395598.11
2850	6887309.34	7395641.77
2851	6887184.29	7395499.42
2852	6887006.59	7395437.06
2853	6886934.87	7395431.99
2854	6886904	7395391.14
2855	6886863.81	7395370.9
2856	6886601.28	7395380.88
2857	6886592.7	7395419.86
2858	6886500.88	7395387.07
2859	6886444.77	7395338.5
2860	6886389.91	7395322.13
2861	6886331.63	7395324.9
2862	6886178.49	7395414.49
2863	6886137.83	7395392.41

2864	6886096.37	7395402.71
2865	6885992.03	7395477.15
2866	6885992.92	7395509.41
2867	6885963.75	7395486.04
2868	6885883.12	7395492.58
2869	6885855.11	7395581.21
2870	6885847.87	7395577.42
2871	6885858.4	7395522.2
2872	6885826.17	7395492.47
2873	6885780	7395498.77
2874	6885748.65	7395528.81
2875	6885711.34	7395535.85
2876	6885645.65	7395524.66
2877	6885550.93	7395490.87
2878	6885409.34	7395358.15
2879	6885209.02	7395363.61
2880	6885135.93	7395413.31
2881	6885137.28	7395446.11
2882	6885120.7	7395507.86
2883	6885096.79	7395531.15
2884	6885048.92	7395534.2
2885	6885017.23	7395492.3
2886	6884974.17	7395475.65
2887	6884926.03	7395479.59
2888	6884836.92	7395552.16
2889	6884790.56	7395568.01
2890	6884762.2	7395598.49
2891	6884699.06	7395614.18
2892	6884656.59	7395573.94
2893	6884572.37	7395611.08
2894	6884537.86	7395656.85
2895	6884525.71	7395659.4
2896	6884500	7395597.77
2897	6884430.83	7395596.69
2898	6884381.25	7395642.14
2899	6884359.71	7395642.39
2900	6884320.44	7395619.9
2901	6884212.75	7395619.5
2902	6884077.57	7395483.49

2903	6884006.07	7395352.27
2904	6883956.68	7395308.34
2905	6883838.34	7395312.9
2906	6883829.56	7395362.82
2907	6883778.37	7395361.34
2908	6883759.12	7395379
2909	6883751.17	7395349.75
2910	6883710.17	7395326.65
2911	6883553.28	7395340.82
2912	6883488.88	7395358.85
2913	6883427.15	7395404.92
2914	6883399.71	7395405.19
2915	6883358.87	7395352.4
2916	6883290.7	7395349.44
2917	6883241.29	7395274.01
2918	6883107.4	7395136.22
2919	6883069.37	7395120.93
2920	6883020.62	7395123.03
2921	6882979.37	7395133.59
2922	6882917.82	7395081.6
2923	6882765.76	7395079.43
2924	6882710.74	7395112.96
2925	6882634.39	7395086.51
2926	6882210.45	7394788.14
2927	6882054.53	7394632.01
2928	6881997.51	7394547.99
2929	6881920.28	7394510.61
2930	6881864.35	7394528.43
2931	6881788.35	7394631.39
2932	6881722.34	7394665.31
2933	6881611.28	7394608.2
2934	6881562.35	7394608.84
2935	6881533.51	7394676.44
2936	6881387.21	7394674.48
2937	6881354.37	7394660.46
2938	6881288.05	7394603.62
2939	6881163.1	7394550.82
2940	6881040.53	7394536.3
2941	6880961.87	7394558.37

2942	6880902.29	7394536.44
2943	6880825.98	7394520.61
2944	6880752.44	7394523.12
2945	6880685.77	7394478.39
2946	6880644.08	7394417.58
2947	6880573.62	7394354.43
2948	6880496.65	7394334.18
2949	6880427	7394336.84
2950	6880403.61	7394387.74
2951	6880361.26	7394314.81
2952	6880263.4	7394207.78
2953	6880186.75	7394137.93
2954	6880167.88	7394105.75
2955	6880161.3	7394049.12
2956	6880197.13	7393998.07
2957	6880190.43	7393694.19
2958	6880125.58	7393630.45
2959	6879930.46	7393574.41
2960	6879826.11	7393574.32
2961	6879752.48	7393640.17
2962	6879735.34	7393640.1
2963	6879691.78	7393598.88
2964	6879640.48	7393603.88
2965	6879443.98	7393722.7
2966	6879390.03	7393784.25
2967	6879362.53	7393789.38
2968	6879346.12	7393741.37
2969	6879277.53	7393746.97
2970	6879199.33	7393830.71
2971	6879113.81	7393987.11
2972	6879106.33	7394116.36
2973	6879092.7	7394194.42
2974	6879071.11	7394230.16
2975	6879011.3	7394273.78
2976	6878965.55	7394336.71
2977	6878947.2	7394373.62
2978	6878696.72	7394447.56
2979	6878613	7394414.39
2980	6878514.25	7394397.73

2981	6878422.14	7394407.14
2982	6878330.34	7394285.66
2983	6878281.85	7394238.62
2984	6878231.45	7394205.02
2985	6878170.06	7394180.98
2986	6878049.81	7394172.15
2987	6878019.27	7394152.39
2988	6877895.19	7393998.74
2989	6877721.79	7393909.03
2990	6877668.04	7393903.08
2991	6877606.35	7393903.38
2992	6877562.31	7393949.84
2993	6877548.24	7394004.27
2994	6877484.07	7393989.76
2995	6877392.28	7393984.5
2996	6877202.53	7394039.59
2997	6877173.94	7394039.3
2998	6877123.91	7393961.27
2999	6877035.3	7393956.82
3000	6876959.01	7394045.69
3001	6876908.37	7394183.28
3002	6876861.37	7394229.9
3003	6876799.39	7394252.12
3004	6876765.16	7394209.54
3005	6876710.15	7394174.59
3006	6876647.2	7394169.31
3007	6876603.76	7394199.09
3008	6876586.99	7394233.85
3009	6876554.04	7394228.62
3010	6876526.76	7394144.14
3011	6876477.26	7394098.82
3012	6876399.66	7394076.16
3013	6876314.62	7393916.38
3014	6876287.46	7393736.49
3015	6876128.88	7393539.27
3016	6876038.77	7393477.1
3017	6875981.78	7393457.65
3018	6875933.18	7393460.82
3019	6875863.88	7393500.66

3020	6875842.05	7393489.45
3021	6875832.82	7393403.01
3022	6875759.14	7393367.02
3023	6875691.17	7393362.11
3024	6875631.63	7393400.89
3025	6875534.26	7393401.25
3026	6875466.11	7393441.9
3027	6875419.28	7393491.39
3028	6875371.91	7393498.75
3029	6875323.9	7393493.25
3030	6875289.96	7393481.61
3031	6875072.94	7393276.55
3032	6874998.39	7393276.3
3033	6874928.52	7393304.65
3034	6874861.91	7393301.09
3035	6874721.85	7393237.69
3036	6874586.55	7393088.86
3037	6874524.81	7393038.03
3038	6874380.64	7392978.89
3039	6874275.77	7392968.88
3040	6874124.22	7392875.52
3041	6873936.37	7392835.95
3042	6873867.16	7392761.26
3043	6873793.26	7392764.23
3044	6873736.88	7392830.91
3045	6873731.44	7392888.74
3046	6873776.38	7392976.87
3047	6873764.31	7392995.26
3048	6873709.21	7393011.89
3049	6873589.37	7393023.38
3050	6873476.36	7393117.8
3051	6873436.84	7393133.45
3052	6873393.01	7393124.4
3053	6873150.55	7392975.29
3054	6873097.64	7392976.09
3055	6873021.91	7392998.75
3056	6872877.74	7393080
3057	6872835.23	7393126.83
3058	6872809.79	7393194.85

3059	6872795.12	7393231.26
3060	6872757.14	7393257.99
3061	6872700.91	7393280.38
3062	6872663.75	7393279.43
3063	6872562.17	7393259.14
3064	6872501.16	7393270.06
3065	6872414.61	7393329.8
3066	6872393.34	7393371.3
3067	6872375.26	7393324.57
3068	6872361.8	7393205.89
3069	6872269.11	7393145.68
3070	6872210.9	7393151.34
3071	6872145.68	7393202.39
3072	6872091.92	7393258.13
3073	6872001.32	7393333.54
3074	6871929.78	7393400.66
3075	6871864.44	7393445.62
3076	6871741.42	7393491.28
3077	6871638.99	7393566.14
3078	6871542.11	7393583.19
3079	6871516.28	7393607.01
3080	6871483.11	7393673.46
3081	6871394.85	7393689.95
3082	6871310.73	7393687.42
3083	6871210.81	7393630.14
3084	6871161.5	7393622.7
3085	6871081.86	7393655.9
3086	6870976.71	7393652.83
3087	6870902.81	7393639.75
3088	6870876.23	7393616.02
3089	6870826.64	7393574.81
3090	6870713.79	7393568.71
3091	6870664.68	7393596.74
3092	6870572.68	7393574.11
3093	6870408.06	7393470.28
3094	6870165.92	7393302.51
3095	6870062.02	7393302.45
3096	6870030.35	7393275.86
3097	6870003.23	7393157.84

3098	6869946.99	7393108.77
3099	6869871.53	7393065.8
3100	6869669.56	7392804.83
3101	6869665.54	7392661.78
3102	6869632	7392590.88
3103	6869536.64	7392537.57
3104	6869444.74	7392545.23
3105	6869300.19	7392659.55
3106	6869102.5	7392619.64
3107	6868951.71	7392613.32
3108	6868802.97	7392622.25
3109	6868664.21	7392644.28
3110	6868498.35	7392698.96
3111	6868396.77	7392710.24
3112	6868215.21	7392660.75
3113	6868077.76	7392687.74
3114	6867993.13	7392689.82
3115	6867820.6	7392803.09
3116	6867663.74	7392873.44
3117	6867426.43	7392827.12
3118	6867359.84	7392757.73
3119	6867288.75	7392716.1
3120	6867218.37	7392697.65
3121	6867162.56	7392694.76
3122	6867022.63	7392663.35
3123	6866932.57	7392589.23
3124	6866817.29	7392437.15
3125	6866799.93	7392398.31
3126	6866620.68	7392254.71
3127	6866549	7392253.97
3128	6866310.46	7392333.87
3129	6866138.7	7392354.24
3130	6865944.16	7392337.62
3131	6865757.46	7392301.64
3132	6865682.95	7392261.59
3133	6865621.84	7392202.31
3134	6865607.97	7392156.62
3135	6865650.81	7391999.02
3136	6865638.26	7391897.1

3137	6865594.74	7391817.5
3138	6865601.99	7391736.88
3139	6865664.67	7391531.13
3140	6865572.81	7391288.47
3141	6865555.44	7391199.86
3142	6865480.24	7390991.84
3143	6865480.9	7390913.5
3144	6865445.4	7390833.59
3145	6865412.24	7390802.74
3146	6865404.9	7390679.85
3147	6865421.63	7390597.15
3148	6865567.73	7390354.96
3149	6865667.98	7390126.81
3150	6865710.49	7390037.91
3151	6865767.56	7389969.49
3152	6865838.14	7389931.48
3153	6865923.97	7389934.54
3154	6866089.75	7389959.09
3155	6866176.02	7389955.41
3156	6866264.16	7389903.19
3157	6866374.5	7389583.31
3158	6866444.87	7389474.86
3159	6866463.42	7389372.12
3160	6866444.59	7389277.59
3161	6866443.3	7389075.47
3162	6866461.23	7388612.87
3163	6866559.94	7388498.89
3164	6866570.28	7388385.61
3165	6866548.21	7388284.46
3166	6866531.06	7388118.34
3167	6866510.01	7388036.76
3168	6866505.3	7387927.99
3169	6866415.22	7387783.66
3170	6866325.02	7387623.17
3171	6866248.09	7387544.67
3172	6866187.47	7387452.94
3173	6866144.84	7387351.99
3174	6866056.58	7387233.83
3175	6865965.75	7387127.87

3176	6865680.11	7386677.38
3177	6865666.65	7386633.96
3178	6865562.63	7386488.35
3179	6865493.81	7386365.23
3180	6865477.04	7386303.76
3181	6865468.5	7386191.41
3182	6865422.18	7386032.76
3183	6865403.25	7385926.98
3184	6865478.83	7385761.89
3185	6865481.91	7385658.86
3186	6865447.27	7385522.02
3187	6865440.68	7385437.76
3188	6865466.43	7385393.6
3189	6865553.37	7385327.84
3190	6865584.66	7385256.98
3191	6865556.07	7385040.8
3192	6865524.26	7384976.03
3193	6865511.82	7384817.81
3194	6865447.89	7384705.48
3195	6865459.7	7384638.37
3196	6865459.73	7384542.07
3197	6865434.02	7384483.29
3198	6865416.78	7384198.9
3199	6865454.97	7383706.23
3200	6865461.37	7383566.15
3201	6865494.25	7383484.62
3202	6865840.85	7383052.41
3203	6865837.19	7382962.11
3204	6865873.72	7382908.02
3205	6865946.17	7382838.99
3206	6865976.34	7382775.26
3207	6866040.78	7382702.31
3208	6866186.94	7382590.42
3209	6866229.01	7382521.5
3210	6866242.49	7382411.59
3211	6866289.02	7382344.99
3212	6866353.97	7382289.42
3213	6866455.18	7382251.29
3214	6866665.21	7382261.84

3215	6866729.23	7382251.86
3216	6866817.43	7382183.99
3217	6866807.5	7382121.26
3218	6866761.04	7382046.88
3219	6866759.57	7381945.26
3220	6866820.47	7381872.04
3221	6866929.89	7381829.8
3222	6867074.68	7381800.99
3223	6867181.35	7381756.71
3224	6867406.48	7381548.01
3225	6867557.74	7381415.4
3226	6868066.31	7380847.19
3227	6868591.87	7380372.32
3228	6868789.97	7380253.84
3229	6868924.95	7380147.41
3230	6869143.52	7379915.69
3231	6869266.65	7379750.67
3232	6869280.74	7379630.2
3233	6869332.01	7379532.41
3234	6869520.03	7379280.44
3235	6869644.39	7379058.15
3236	6869689.7	7378926.65
3237	6869700.93	7378833.78
3238	6869673.38	7378626.55
3239	6869622.29	7378395.86
3240	6869601.86	7378251.61
3241	6869510.71	7377959.47
3242	6869440.11	7377820.9
3243	6869423.66	7377672
3244	6869391.06	7377569.89
3245	6869269.61	7377484.47
3246	6869185.8	7377455.07
3247	6869071.35	7377440.97
3248	6868916.2	7377390.33
3249	6868714.36	7377186.39
3250	6868649.06	7376986.3
3251	6868640.61	7376889.03
3252	6868558.38	7376711.05
3253	6868521.39	7376448.24

3254	6868562.59	7376060.84
3255	6868659.07	7375785.6
3256	6868662.09	7375623.84
3257	6868733.71	7375337.26
3258	6868814.32	7375152.45
3259	6868878.93	7374877.27
3260	6868892.32	7374771.56
3261	6868864.99	7374674.71
3262	6868751.97	7374539.94
3263	6868722.04	7374406.53
3264	6868729.78	7374354.82
3265	6868832.24	7374168.97
3266	6868831.36	7374063.43
3267	6868796.44	7374006.06
3268	6868802.01	7373756.96
3269	6868830.73	7373734.11
3270	6868839.79	7373629.4
3271	6868865.1	7373565.44
3272	6868864.43	7373367.66
3273	6868843.48	7373237.84
3274	6868890.53	7373200.79
3275	6868819.23	7373061.95
3276	6868689.16	7372697.94
3277	6868625.29	7372585.02
3278	6868437.81	7372500.86
3279	6868212.02	7372216.12
3280	6868199.65	7372166.52
3281	6868029.17	7372052.82
3282	6867987.78	7372010.38
3283	6867871.4	7371885.82
3284	6867640.42	7371731
3285	6867583.66	7371678.25
3286	6867566.63	7371620.69
3287	6867480.09	7371564.9
3288	6867413.4	7371488.61
3289	6867405.57	7371435.01
3290	6867340.4	7371362.49
3291	6867230.4	7371279.75
3292	6867204.58	7371228.3

3293	6867204.08	7371137.97
3294	6867311.11	7370880.04
3295	6867368.74	7370818.2
3296	6867513.3	7370708.76
3297	6867487.36	7370398.97
3298	6867419.83	7370244.33
3299	6867387.58	7370178.26
3300	6867406.47	7370149.06
3301	6867400.33	7370047.05
3302	6867355.15	7369913.51
3303	6867331.62	7369786.91
3304	6867324.28	7369652.32
3305	6867229.22	7369513.61
3306	6867106.95	7369435.96
3307	6866886.53	7369341.33
3308	6866297.09	7369233.64
3309	6866056.1	7369058.92
3310	6865898	7369022.29
3311	6865794.29	7369028.4
3312	6865706.69	7369058.17
3313	6865642.5	7369059.08
3314	6865584.45	7369007.86
3315	6865502.45	7368855.18
3316	6865475.53	7368605.87
3317	6865404.65	7368487.54
3318	6865270.3	7368393.37
3319	6865152.72	7368364.79
3320	6864805.54	7367989.34
3321	6864821.97	7367878.3
3322	6864757.8	7367797.12
3323	6864523.68	7367787.62
3324	6864425.67	7367754.99
3325	6864234.63	7367752.23
3326	6863798.18	7367702.11
3327	6863598.83	7367710.13
3328	6863448.13	7367729.71
3329	6863348.49	7367732.91
3330	6863241.52	7367694.41
3331	6863140.43	7367502.38

3332	6863137.81	7367362.85
3333	6863174.02	7367237.15
3334	6863167.12	7367147.72
3335	6863140.44	7367108.96
3336	6862985.48	7366977.09
3337	6862884.53	7366849
3338	6862786.07	7366645.5
3339	6862778.69	7366487.58
3340	6862804.2	7366412.36
3341	6862918	7366356.51
3342	6863020.84	7366239.08
3343	6863048.15	7366174.16
3344	6863078.53	7366146.9
3345	6863138.29	7366132.96
3346	6863241.31	7366053.45
3347	6863328.38	7365958.51
3348	6863367.74	7365882.59
3349	6863442.81	7365798.63
3350	6863708.69	7365514.6
3351	6863951.02	7365382.83
3352	6864047.41	7365282.68
3353	6864183.85	7365012.34
3354	6864202.85	7364914.3
3355	6864080.85	7364725.42
3356	6864020.91	7364677.1
3357	6863967.64	7364654.38
3358	6863886.03	7364614.86
3359	6863798.14	7364545.18
3360	6863752.18	7364470.67
3361	6863713.93	7364462.48
3362	6863578.07	7364350.22
3363	6863459.16	7364282.78
3364	6863184.13	7364088.03
3365	6863128.14	7364025.36
3366	6863081.53	7363904.93
3367	6863057.35	7363685.7
3368	6863072	7363210.39
3369	6863128.07	7363151.12
3370	6863126	7363017.23

3371	6863097.49	7362933.07
3372	6863084.01	7362795.54
3373	6863060.52	7362512.01
3374	6863115.88	7362433.5
3375	6863166.06	7362383.31
3376	6863485.92	7362257.9
3377	6863713.18	7362220.28
3378	6864001.95	7362204.15
3379	6864088.07	7362112.32
3380	6864155.53	7362052.02
3381	6864318.54	7361705.24
3382	6864342.78	7361606.05
3383	6864484.93	7361334.9
3384	6864511.92	7360929.19
3385	6864568.49	7360587.06
3386	6864619.56	7360416.12
3387	6864696.59	7360279.06
3388	6864777.86	7360198.27
3389	6864783.27	7360159.9
3390	6864862.23	7360078.94
3391	6864971	7360039.19
3392	6865086.4	7359942.51
3393	6865171.18	7359738.32
3394	6865224.31	7359661.75
3395	6865334.56	7359557.71
3396	6865598	7359539.72
3397	6865688.9	7359570.45
3398	6865775.33	7359548.49
3399	6865963.65	7359529.87
3400	6866070.47	7359436.38
3401	6866101.97	7359373.67
3402	6866146.24	7359359.16
3403	6866272.19	7359261.73
3404	6866499.85	7359139.09
3405	6866760.84	7359041.22
3406	6866999.61	7358894.25
3407	6867160.27	7358619.09
3408	6867345.61	7358224.5
3409	6867463.31	7358111.2

3410	6867505.9	7358044.83
3411	6867508.85	7357988.74
3412	6867353.64	7357711.49
3413	6867346.94	7357665.15
3414	6867222.3	7357583.78
3415	6867085.93	7357385.11
3416	6867003.47	7357226.58
3417	6866999.37	7357130.57
3418	6867011.63	7357066.18
3419	6867088.37	7356908.74
3420	6867139.21	7356776.91
3421	6867155.57	7356678.83
3422	6867152.59	7356497.57
3423	6867189.78	7356370.79
3424	6867321.81	7356247.86
3425	6867449.51	7356052.15
3426	6867574.97	7355466.82
3427	6867755.21	7355063.32
3428	6867789.36	7354832.08
3429	6867842.16	7354653.32
3430	6867981.95	7354491.65
3431	6868046.14	7354437.9
3432	6868159.45	7354386.83
3433	6868365.53	7354318.6
3434	6868508.57	7354211.38
3435	6868618.36	7354144.25
3436	6868626.22	7354083.95
3437	6868571.85	7353953.13
3438	6868544.63	7353923.46
3439	6868527.39	7353836
3440	6868483.05	7353735.37
3441	6868420.65	7353651.48
3442	6868411.97	7353601.57
3443	6868450.31	7353555.99
3444	6868634.5	7353546.55
3445	6868779.89	7353470.15
3446	6868908.99	7353461.36
3447	6869288.42	7353365.5
3448	6869386.73	7353289.47

3449	6869988.82	7353071.03
3450	6870148.29	7352896.39
3451	6870257.07	7352706.55
3452	6870373.25	7352555.96
3453	6870453.28	7352489.93
3454	6870710.52	7352195.54
3455	6870781.35	7352128.41
3456	6870834.12	7352039.86
3457	6870906.05	7351912.28
3458	6870912.75	7351708.68
3459	6870938.15	7351624.17
3460	6870978.54	7351558.54
3461	6871029.35	7351521.08
3462	6871028.74	7351294.29
3463	6870991.23	7351169.33
3464	6870945.74	7351098.52
3465	6870837.37	7351004.01
3466	6870749.3	7350927.77
3467	6870726.49	7350860.15
3468	6870617.43	7350771.6
3469	6870481.86	7350690.5
3470	6870498.04	7350642.56
3471	6870728.26	7350452.2
3472	6870944.65	7350211.91
3473	6871136.05	7350049.1
3474	6871370.17	7349744.67
3475	6871515.9	7349579.56
3476	6871442.75	7349562.6
3477	6871543.09	7349416.43
3478	6871790.5	7349192.41
3479	6871936.24	7349005.91
3480	6872040.18	7348930.78
3481	6872289.72	7348912.8
3482	6872358.26	7348726.46
3483	6872451.55	7348631.65
3484	6872927.27	7348598.75
3485	6873019.5	7348579.72
3486	6873155.99	7348521.6
3487	6873253.7	7348518.58

3488	6873357.23	7348607.13
3489	6873414.12	7348629.01
3490	6873463.54	7348610.64
3491	6873568.54	7348521.14
3492	6873735.29	7348480.76
3493	6873831.68	7348381.61
3494	6874044.85	7347796.86
3495	6874042.09	7347662.12
3496	6874060.43	7347369.24
3497	6874109.91	7347233.14
3498	6874098	7347182.41
3499	6874135.11	7347042.87
3500	6873992.17	7346503.57
3501	6873927.42	7346362.17
3502	6873806.63	7346238.74
3503	6873764.98	7346105.56
3504	6873773.31	7346055.83
3505	6873963.45	7345930.1
3506	6874121.17	7345799.49
3507	6874248.86	7345667.49
3508	6874285.7	7345681.6
3509	6874353.26	7345634.43
3510	6874394.16	7345631.18
3511	6874432.7	7345705.63
3512	6874487.52	7345724.24
3513	6874542.49	7345703
3514	6874799.13	7345356.46
3515	6874862.63	7345164.07
3516	6874854.69	7344999.24
3517	6874795.86	7344850.39
3518	6874597.87	7344699.39
3519	6874526.21	7344599.57
3520	6874529.16	7344433.78
3521	6874555.94	7344300.98
3522	6874578.85	7344249.84
3523	6874633.3	7344263.28
3524	6874644.33	7343989.75
3525	6874540.4	7343789.04
3526	6874269.4	7343527.92

3527	6874270.82	7343427.71
3528	6874324.68	7343374.35
3529	6874418.45	7343386.53
3530	6874481.18	7343374.39
3531	6874807.09	7343061.5
3532	6874913.22	7343070.08
3533	6875049.19	7342938.19
3534	6875044.85	7342816.16
3535	6875161.91	7342813.31
3536	6875269.39	7342746.82
3537	6875366.16	7342622.69
3538	6875428.04	7342494.47
3539	6875433.2	7342410.62
3540	6875376.55	7342293.22
3541	6875128.23	7341980.28
3542	6875082.42	7341857.42
3543	6875106.77	7341822.45
3544	6875044.24	7341634.16
3545	6874769.99	7341370.05
3546	6874601.88	7341307.59
3547	6874456.99	7341210.24
3548	6874260.35	7341101.37
3549	6873790.91	7340947.28
3550	6873756.13	7340877.17
3551	6873570.85	7340837.61
3552	6873045.51	7340654.38
3553	6872863.1	7340492.07
3554	6872657.19	7340364.32
3555	6872569.08	7340285.24
3556	6872325.75	7340143.75
3557	6872188.71	7340031.31
3558	6872027.44	7339735.16
3559	6871469.06	7339596.95
3560	6871328.31	7339604.56
3561	6870694.76	7339919.87
3562	6870443.94	7340099.69
3563	6870301.12	7340112.67
3564	6870169.8	7340076.07
3565	6870049.4	7339942.53

3566	6869955.69	7339723.9
3567	6869951.4	7339588.68
3568	6870043.05	7339442.48
3569	6870195.21	7339318.09
3570	6870506.95	7339207.76
3571	6870649.94	7339091.82
3572	6870679.57	7338914.78
3573	6870651.1	7338749.42
3574	6870646.23	7338476.83
3575	6870685.56	7338315.9
3576	6870652.83	7338147.41
3577	6870589.97	7338045.85
3578	6870506.83	7337977.49
3579	6869892.78	7337839.55
3580	6869765.13	7337678.22
3581	6869535.33	7337585.64
3582	6869163.35	7337342.47
3583	6869051.62	7337115.25
3584	6868850.9	7336792.8
3585	6868659.19	7336604.75
3586	6868470.95	7336480.48
3587	6868170.13	7336491.45
3588	6867878.44	7336597.46
3589	6867740.08	7336611.77
3590	6867645.92	7336599.49
3591	6867447	7336467.16
3592	6867284.29	7336471.49
3593	6867056.55	7336552.1
3594	6866694.69	7336449.46
3595	6866691.57	7336384.99
3596	6866637.92	7336332.22
3597	6866602.58	7336219.48
3598	6866563.92	7335873.74
3599	6866429.66	7335430.75
3600	6866350.17	7335297.13
3601	6866206.15	7335188.92
3602	6866058.5	7335103.84
3603	6866030.49	7335062.3
3604	6866011.82	7334947.51

3605	6865849.33	7334855.11
3606	6865769.64	7334764.73
3607	6865704.21	7334728.21
3608	6865598.45	7334696.98
3609	6865336.56	7334370.55
3610	6865270.99	7333997.59
3611	6865234.93	7333954.77
3612	6865216.05	7333811.68
3613	6865021.07	7333601.4
3614	6864910.51	7333551.97
3615	6864726.24	7333553.38
3616	6864582.44	7333657.23
3617	6864513.55	7333794.97
3618	6864453.35	7333970.48
3619	6864598.2	7334221.25
3620	6864627.96	7334315.14
3621	6864614.09	7334401.85
3622	6864553.43	7334480.95
3623	6864473.47	7334478.77
3624	6864154.86	7334360.79
3625	6864066.12	7334322.6
3626	6863868.2	7334207.56
3627	6863689.84	7334061.43
3628	6863635.2	7333985.78
3629	6863546.31	7333812.24
3630	6863543.98	7333749.08
3631	6863579.64	7333705.45
3632	6863744.53	7333582.45
3633	6864047.59	7333398.71
3634	6864143.22	7333303.37
3635	6864223.1	7333272.09
3636	6864338.47	7333273.64
3637	6864451.04	7333315.74
3638	6864557.75	7333225.85
3639	6864676.56	7333087.21
3640	6864695.09	7333008.74
3641	6864659.49	7332897.66
3642	6864539.22	7332842.7
3643	6864490.51	7332866.76

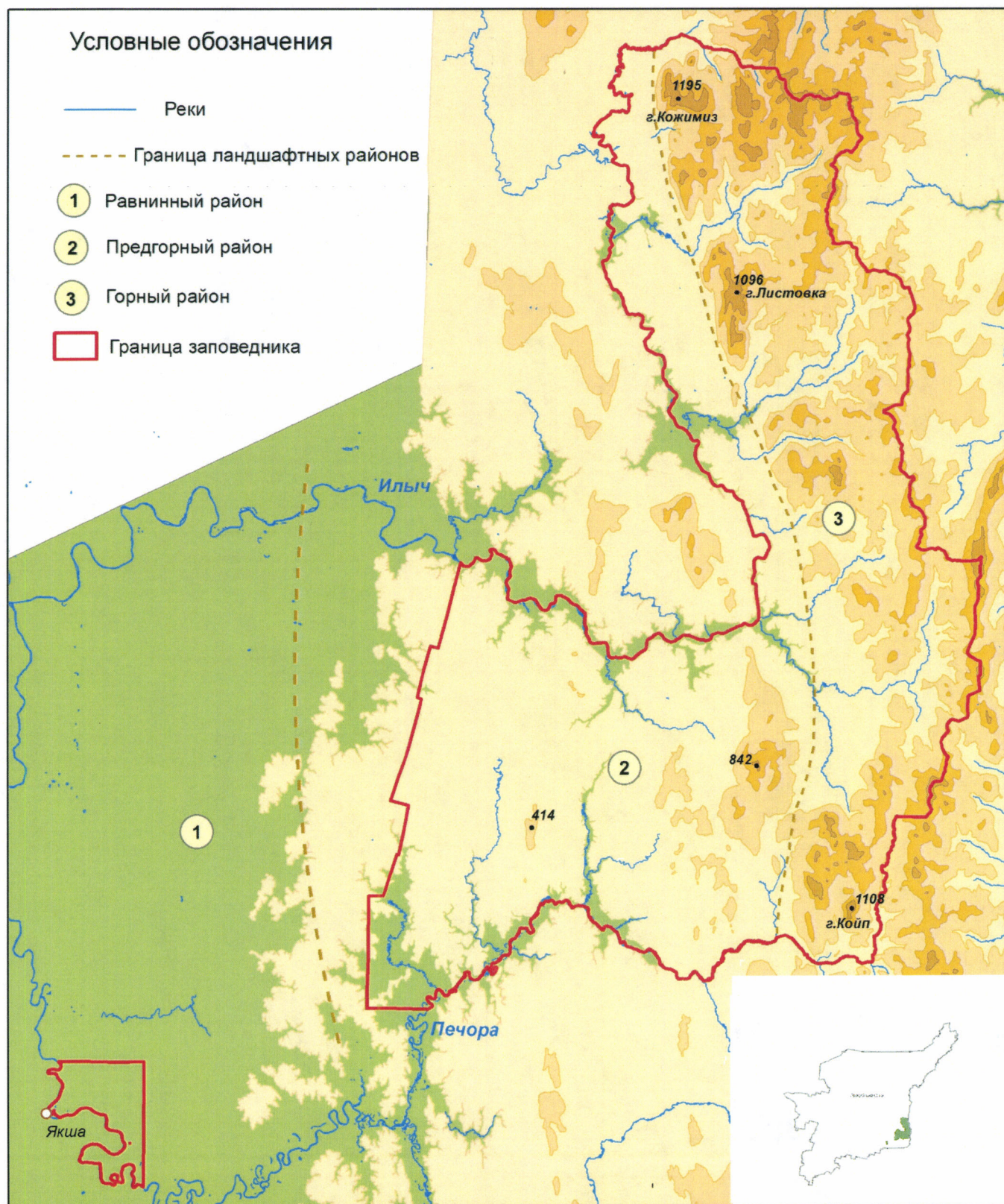
3644	6864412.07	7332764.93
3645	6863995.25	7332401.64
3646	6863866.79	7332343.39
3647	6863769.09	7332335.19
3648	6863627.09	7332257.78
3649	6863529.28	7332229.93
3650	6863412.64	7332124.95
3651	6863103.81	7331804.11
3652	6862882.18	7331624.52
3653	6862779.64	7331505.15
3654	6862726.13	7331256.31
3655	6862702.23	7331005.33
3656	6862797.3	7330758.52
3657	6862868.62	7330518.62
3658	6862966.32	7330382.79
3659	6863126.2	7330321.64
3660	6863498.19	7330254.2
3661	6863727.98	7330251.48
3662	6863851.6	7330187.52
3663	6863923.25	7330125.55
3664	6863963.37	7329953.65
3665	6863932.33	7329709.72
3666	6863885.49	7329599.7
3667	6863811.57	7329520.37
3668	6863722.32	7329465.95
3669	6863659.72	7329460.42
3670	6863543.29	7329519.36
3671	6863387.52	7329427.2
3672	6863240.71	7329383.75
3673	6862988.76	7329243.31
3674	6862831.2	7329082.53
3675	6862537.96	7328892.29
3676	6862203.59	7328661.38
3677	6861956.16	7328434.71
3678	6861788.79	7328333.19
3679	6861707.74	7328263.42
3680	6861429.01	7327977.87
3681	6861368.57	7327933.99
3682	6861264.15	7327764.43

3683	6861274.99	7327711.66
3684	6861218.37	7327588.42
3685	6861185.96	7327478.31
3686	6861108.84	7327408.12
3687	6861077.28	7327352.64
3688	6860970.78	7327100.69
3689	6860909.72	7327059.74
3690	6860749.19	7327072.2
3691	6860641.55	7327062.81
3692	6860549.09	7327025.51
3693	6860465.32	7326972.63
3694	6860403.39	7326900.37
3695	6860327.44	7326719.27
3696	6860311.67	7326497.98
3697	6860398.52	7326358.91
3698	6860759.55	7326077.45
3699	6860884.03	7326088.78
3700	6861139.32	7325768.43
3701	6861164.5	7325652.94
3702	6861240.8	7325492.85
3703	6861172.08	7325220.67
3704	6861035.35	7325123.86
3705	6860583.41	7324956.61
3706	6860424.97	7324947.34
3707	6860143.42	7324975.82
3708	6860047.9	7324970.34
3709	6859936.58	7324932.19
3710	6859878.53	7324886.96
3711	6859828.69	7324813.71
3712	6859811.07	7324703.44
3713	6859840.35	7324542.02
3714	6859899.77	7324397.39
3715	6859997.04	7324320.52
3716	6860055.18	7324247.98
3717	6860112.22	7324271.02
3718	6860123.5	7324131
3719	6860149.39	7324035.04
3720	6860147.56	7323903.36
3721	6860093.67	7323793.81

3722	6859989.49	7323719.22
3723	6859879.91	7323691.41
3724	6859751.97	7323688.55
3725	6859402.22	7323828.24
3726	6859319.33	7323917.93
3727	6859155.17	7324039.97
3728	6859090.71	7324179.31
3729	6859050.97	7324323.18
3730	6858994.34	7324431.02
3731	6858899.13	7324501.09
3732	6858808.37	7324519.4
3733	6858707.37	7324514.43
3734	6858605.74	7324442.08
3735	6858521.19	7324335.33
3736	6858398.82	7324160.12
3737	6858338.63	7323982.92
3738	6858235.1	7323808.76
3739	6858270.76	7323452.78
3740	6858273.35	7322991.42
3741	6858277.31	7322448.31
3742	6858290.01	7320852.73
3743	6858294.85	7320112.07
3744	6858302.77	7319365.11
3745	6858307.14	7318720.4
3746	6858310.98	7318238.34
3747	6858314.17	7317842.25
3748	6858320.91	7317220.47
3749	6858328.34	7316583.24
3750	6858335.11	7316118.45
3751	6858343.95	7315512.81
3752	6858352.1	7315050.75
1	6858361.21	7314411.27

Приложение № 2
к Положению о Печоро-Илычском
государственном природном
биосферном заповеднике,
утвержденному приказом
Минприроды России
от 05.04.2022 № 250

КАРТА-СХЕМА границ Печоро-Илычского государственного природного биосферного заповедника



Приложение № 3
к Положению о Печоро-Илычском
государственном природном
биосферном заповеднике,
утвержденному приказом
Минприроды России
от 05.04.2022 № 250

ПЕРЕЧЕНЬ
участков территории заповедника,
на которых допускается частичное хозяйственное использование
в целях обеспечения функционирования заповедника
и жизнедеятельности граждан, проживающих на его территории

Раздел 1. Участки, выделенные для заготовки древесины в порядке проведения санитарно-оздоровительных мероприятий по охране лесов в соответствии с лесохозяйственным регламентом лесничества и проектом освоения лесов, и виды их разрешенного использования

Виды разрешенного использования земельных участков	
Основные	Деятельность по особой охране и изучению природы (код 9.0)
	Охрана природных территорий (код 9.1)
Вспомогательный	Заготовка древесины (код 10.1)

Местонахождение		
Участковое лесничество	Лесной квартал	Выдел
Якшинское	882	9, 11, 12, 15, 17, 20
	845	4
	850	4
	853	15
	856	6
	877	16
	881	11
	899	10
	900	24
	901	24
	912	2
	913	10
	915	1
	916	13
Верхне-Печорское	831	50, 56, 57
	834	3
	744	40
	838	28, 30
	793	36
	824	18, 20
	648	29
	731	36

	753	28
	762	5
	802	25
	813	30
	825	17
	841	61
Нижне-Ильчское	339	11
	378	14, 15
	343	11
	444	1
	455	10
	459	26
Верхне-Ильчское	496	18
	323	32, 34
	223	19, 27
	632	8
	633	4
	5	4
	96	25
	197	4
	226	22
	390	4
432	26	
437	10	

Раздел 2. Участки, выделенные для сбора грибов, орехов, ягод работниками Учреждения, а также гражданами, проживающими на территории заповедника, для личного потребления, и виды их разрешенного использования

Виды разрешенного использования земельных участков	
Основные	Деятельность по особой охране и изучению природы (код 9.0)
	Охрана природных территорий (код 9.1)
Вспомогательный	Заготовка лесных ресурсов (код 10.3)

Местонахождение		
Участковое лесничество	Лесной квартал	Выдел
Верхне-Ильчское	323	с 1 по 54
Нижне-Ильчское	378	с 1 по 37
Верхне-Печорское	744	с 1 по 51
	831	с 1 по 64
	834	с 1 по 37

Раздел 3. Участки, выделенные для предоставления работникам Учреждения служебных наделов (пахотной земли и сенокосов), и виды их разрешенного использования

Виды разрешенного использования земельных участков	
Основные	Деятельность по особой охране и изучению природы (код 9.0)

	Охрана природных территорий (код 9.1)
	Ведение огородничества (код 13.1)
Вспомогательные	Выращивание тонизирующих, лекарственных, цветочных культур (код 1.4)
	Сенокошение (код 1.19)

Наименование объекта	Местонахождение			Площадь, га
	Участковое лесничество	Лесной квартал	Выдел	
Кордон Шайтановка	Верхне-Печорское	834	12	6,0
		834	17	2,0
		834	35	2,0
Кордон Шежым-Печорский	Верхне-Печорское	743	45	1,5
		744	45	0,15
		744	46	1,0
Кордон Шежымдикост	Нижне-Ильчское	343	9	2,0
		378	3	0,1
Кордон Усть-Ляга	Верхне-Ильчское	323	31	0,5
		323	45	3,0
		223	27	2,0
Кордон Укью				2,0
Итого:				30,55

Раздел 4. Участки, выделенные под прогон и выпас сельскохозяйственных животных, принадлежащих работникам Учреждения и гражданам, проживающим на территории заповедника, и виды их разрешенного использования

Виды разрешенного использования земельных участков	
Основные	Деятельность по особой охране и изучению природы (код 9.0)
	Охрана природных территорий (код 9.1)
Вспомогательный	Выпас сельскохозяйственных животных (код 1.20)

Наименование объекта	Местонахождение		Площадь, га
	Лесной квартал	Выдел	
Центральная усадьба заповедника в Якшинском участковом лесничестве	882	с 1 по 20	153,0
	883	с 1 по 16	148,0
	884	с 1 по 23	128,0
	885	с 1 по 22	180,0
Кордон Шайтановка в Верхне-Печорском участковом лесничестве	834	4, 5, 6, 11, 12, 13, 14, 15, 16, 17, 18, 25, 26, 27, 28	95,0
	811	40, 41, 42, 43	76,0
Кордон Шежым-Печорский в Верхне-Печорском участковом лесничестве	744	35, 40, 41, 45, 46	101,0
Кордон Шежымдикост в Нижне-Ильчском участковом лесничестве	378	3, 14, 15	27,0
Кордон Усть-Ляга в Верхне-Ильчском участковом лесничестве	323	25, 32, 39, 43, 44, 45	96,0

Итого:	1096,0
--------	--------

Раздел 5. Участки, выделенные для осуществления любительского рыболовства работниками Учреждения для личного потребления (без права продажи), и виды их разрешенного использования

Виды разрешенного использования земельных участков	
Основные	Деятельность по особой охране и изучению природы (код 9.0)
	Охрана природных территорий (код 9.1)
Вспомогательный	Общее пользование водными объектами (код 11.1)

Наименование водного объекта	Участковое лесничество	Нахождение в пределах:	
		Квартал	Выдел
Река Шежымью	Нижне-Илычское	499, 498, 458, 457, 418, 417, 416, 378	На всем протяжении участка реки
Река Большая Шайтановка		571, 570, 608	На всем протяжении участка реки
	Верхне-Печорское	602	На всем протяжении участка реки
		641, 642, 692, 702, 701, 736, 774, 775, 808, 809, 810, 834	
Река Большой Шежым		648, 708, 744, 745	На всем протяжении участка реки
Река Большая Порожня		759, 758, 793	На всем протяжении участка реки
Река Малая Порожня		727, 764, 763, 797, 798, 822, 821, 820	На всем протяжении участка реки
Река Кедровка		826, 827, 828	На всем протяжении участка реки
Река Ыджид-Ляга		Верхне-Илычское	362, 400, 399, 439, 438, 437, 436, 435, 434, 433, 432, 431, 391, 390, 389, 351, 350, 323
Река Укью	164, 163, 182, 181, 199, 198, 197, 214, 213, 212, 211, 227, 226, 225, 224, 207, 223		На всем протяжении участка реки
Река Пырсью	73, 72, 71, 70, 85, 84, 83, 98, 97, 96, 95, 94, 78, 77, 93, 92		На всем протяжении участка реки
Река Кожымью	26, 17		На всем протяжении участка реки

Раздел 6. Участки, выделенные для организации и устройства экскурсионных экологических троп и маршрутов, и виды их разрешенного использования

Виды разрешенного использования земельных участков	
Основные	Природно-познавательный туризм (код 5.2)
	Деятельность по особой охране и изучению природы (код 9.0)
	Охрана природных территорий (код 9.1)
Вспомогательные	Обеспечение научной деятельности (код 3.9)
	Связь (код 6.8)

Водные объекты (код 11.0)				
Маршруты, тропы				
№	Наименование	Участковое лесничество	Лесной квартал	Выдел
1	Экологический маршрут «Боровой», 10 км	Якшинское	877	16, 19, 20, 21, 22
			889	1, 2, 3, 4, 5, 6, 7, 14, 15, 23, 24, 25, 27, 28, 29
			890	6, 11, 12, 14, 17, 19, 29
2	Экологическая тропа «Заповедный лабиринт», 4 км		882	1, 5, 6, 7, 8, 9, 11, 15, 16, 17, 19
3	Экологический маршрут «Предгорная тайга Северного Урала», 15 км	Верхне-Печорское	831	34, 35, 36, 39, 40, 41, 45, 46, 50, 51, 52, 53, 54, 58
			832	21, 24, 25, 28, 29, 30, 31, 33
			833	4, 7, 8, 13, 14, 22, 28
			834	2, 3, 7, 8, 9, 12, 13, 16, 17, 26
4	Экологический маршрут «Тайга молодая и древняя», 5 км		744	17, 18, 21, 23, 24, 25, 28, 29, 33, 34, 40, 41, 45
5	Экологический маршрут «Исток Печоры - плато Маньпупунер», 10 км	Верхне-Ильчское	591	11
			592	3, 6
			593	7, 8, 9, 12, 13
			594	14, 16
			632	1, 8, 14, 15, 16
6	Экологическая тропа для вертолетных посещений «Плато Маньпупунер», 1,5 км		591	11
			592	3

Раздел 7. Участки, выделенные под размещение объектов инфраструктуры, необходимых для обеспечения функционирования Учреждения (служебные здания со вспомогательными сооружениями, кордоны, научные стационары, музеи природы и информационно-просветительские центры, в том числе с экспозицией под открытым небом), и виды их разрешенного использования

Виды разрешенного использования земельных участков	
Основные	Обеспечение научной деятельности (код 3.9)
	Деятельность по особой охране и изучению природы (код 9.0)
	Охрана природных территорий (код 9.1)
Вспомогательные	Передвижное жилье (код 2.4)
	Служебные гаражи (код 4.9)
	Природно-познавательный туризм (код 5.2)
	Связь (код 6.8)
	Размещение автомобильных дорог (код 7.2.1)
	Общее пользование водными объектами (код 11.1)

Наименование объекта	Местонахождение		
	Участковое лесничество	Лесной квартал	Выдел
Кордон Собинская	Верхне-Печорское	831	58
Кордон Шайтановка		834	12
Кордон Шежым-Печорский		744	45
Научный стационар «Елминский»		838	30
Научный стационар «Строганая доска»		793	36
Опорный пункт «Маньская Волосница»		824	18, 20
Лесные избы		648	29
		731	36
		753	28
		762	5
		802	25
		813	30
		825	17
841		61	
Кордон Усть-Ляга	Верхне-Ильчское	323	31
Опорный пункт и туристский горный лагерь «Исток Печоры»		632	15, 16
Место отдыха на экологическом маршруте «Исток Печоры-Маньпупунер»		593	13, 17
Лесные избы		5	2, 4
		96	25
		226	22
		390	4
		432	26
437	11		
Кордон Шежымдикост	Нижне-Ильчское	378	13
Лесные избы		343	4
		422	2
		444	1
		455	10
		459	26
		497	19
		596	6
Лесные избы	Якшинское	845	4
		853	15
		856	6
		877	16
		881	11
		899	10
		900	20
		901	24
		912	1
		913	10
		915	1
916	13		