



МИНИСТЕРСТВО КУЛЬТУРЫ  
РОССИЙСКОЙ ФЕДЕРАЦИИ

**ПРИКАЗ**



Москва

МИНИСТЕРСТВО КУЛЬТУРЫ РОССИЙСКОЙ ФЕДЕРАЦИИ

**ЗАРЕГИСТРИРОВАНО**

Регистрационный № 69437

от "18" июля 2022 г.

от 27 июля 2022.

№ 1085

**О включении выявленного объекта культурного наследия «Усадьба художника В.Д. Поленова «Борок», кон. XIX – XX вв. (Тульская область, Заокский район, Страховский с.о.) и выявленных объектов культурного наследия в его составе в единый государственный реестр объектов культурного наследия (памятников истории и культуры) народов Российской Федерации в качестве объектов культурного наследия федерального значения и утверждении границ их территории**

В соответствии с пунктом 5 статьи 3.1 и статьей 18 Федерального закона от 25 июня 2002 г. № 73-ФЗ «Об объектах культурного наследия (памятниках истории и культуры) народов Российской Федерации» (Собрание законодательства Российской Федерации, 2002, № 26, ст. 2519; 2018, № 32, ст. 5135), подпунктами 5.3.7 и 5.4.3 пункта 5 Положения о Министерстве культуры Российской Федерации, утвержденного постановлением Правительства Российской Федерации от 20 июля 2011 г. № 590 (Собрание законодательства Российской Федерации, 2011, № 31, ст. 4758; 2021, № 16, ст. 2796), п р и к а з ы в а ю:

1. Включить выявленный объект культурного наследия «Усадьба художника В.Д. Поленова «Борок», кон. XIX – XX вв. (Тульская область, Заокский район, Страховский с.о.) и выявленные объекты культурного наследия в его составе в единый государственный реестр объектов культурного наследия (памятников истории и культуры) народов Российской Федерации в качестве объектов культурного наследия федерального значения согласно приложению № 1 к настоящему приказу.

2. Утвердить границы территории указанных в приложении № 1 к настоящему приказу объектов культурного наследия федерального значения согласно приложению № 2 к настоящему приказу.

3. Контроль за исполнением настоящего приказа возложить на первого заместителя Министра культуры Российской Федерации С.Г.Обрывалина.

Министр



О.Б.Любимова

Приложение № 1  
к приказу Министерства культуры  
Российской Федерации  
от «27» июня 2022 г. № 1085

Выявленный объект культурного наследия «Усадьба художника В.Д. Поленова «Борок», кон. XIX – XX вв. (Тульская область, Заокский район, Страховский с.о.) и выявленные объекты культурного наследия в его составе, включаемые в единый государственный реестр объектов культурного наследия (памятников истории и культуры) народов Российской Федерации в качестве объектов культурного наследия федерального значения

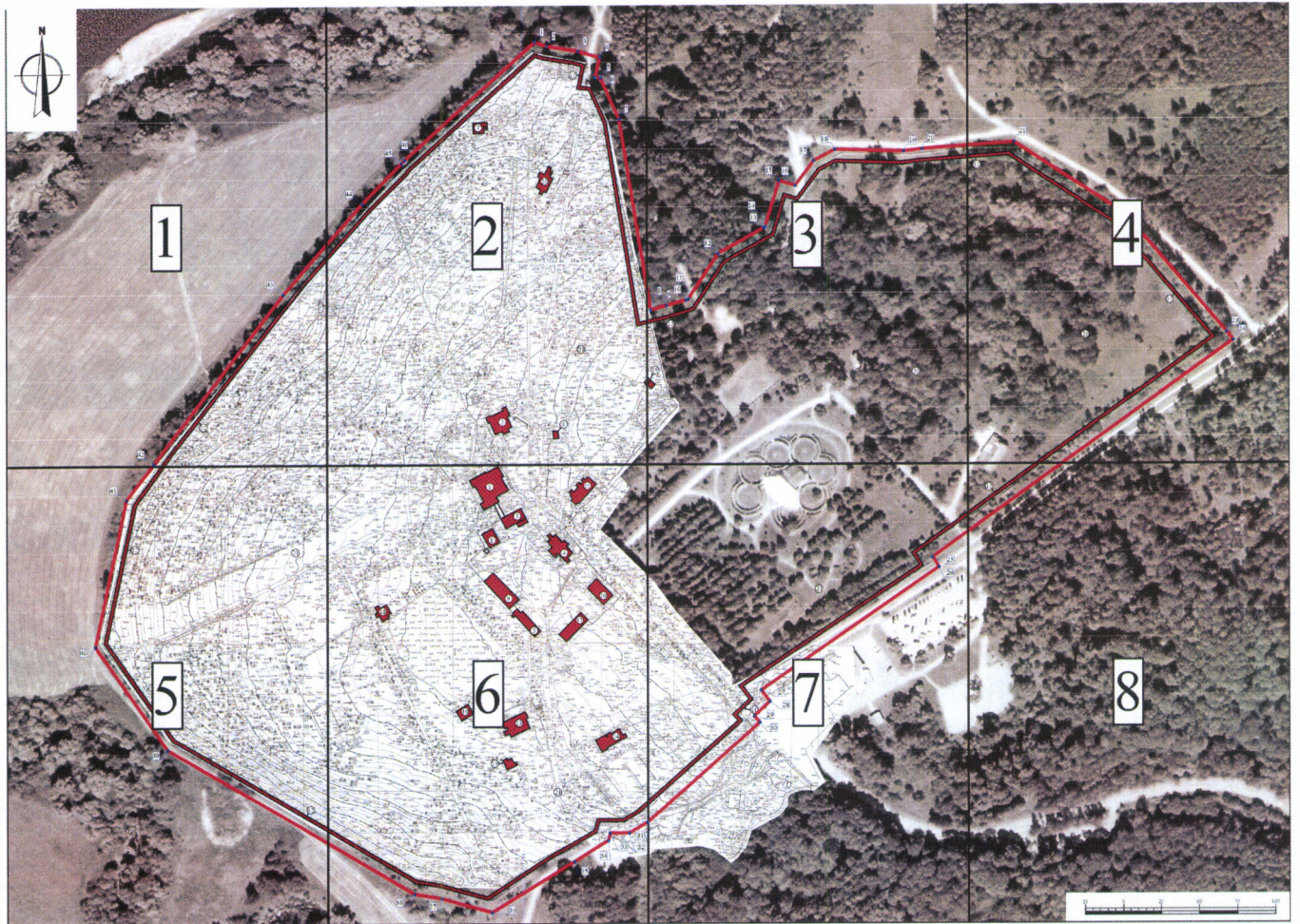
№ п/п	Наименование объекта культурного наследия	Дата создания, основных изменений (перестроек)	Вид объекта культурного наследия	Местонахождение объекта культурного наследия
1.	Усадьба художника В.Д. Поленова «Борок»	кон. XIX – XX вв.	ансамбль	Тульская область, Заокский район, Страховский с.о.
2.	Большой дом	1892-1927 гг.	памятник	Тульская область, Заокский район, Страховский с.о.
3.	«Аббатство» (мастерская художника)	1904 г., 1976-1980 гг., 1991-1992 гг.	памятник	Тульская область, Заокский район, Страховский с.о., лит. В
4.	Флигель № 1	1890 г., 1924 г.	памятник	Тульская область, Заокский район, Страховский с.о., лит. Я1
5.	Флигель № 2	1891 г., 1892 г.	памятник	Тульская область, Заокский район, Страховский с.о., лит. Э
6.	Каретный сарай	1898 г., 1902 г.	памятник	Тульская область, Заокский район, Страховский с.о., лит. Ф
7.	Детский домик	1902 г.	памятник	Тульская область, Заокский район, Страховский с.о., лит. Т
8.	Банька, в которой в 1935-1936 гг. жил композитор	1890-1892 гг., 1935-1936 гг.	памятник	Тульская область, Заокский район,

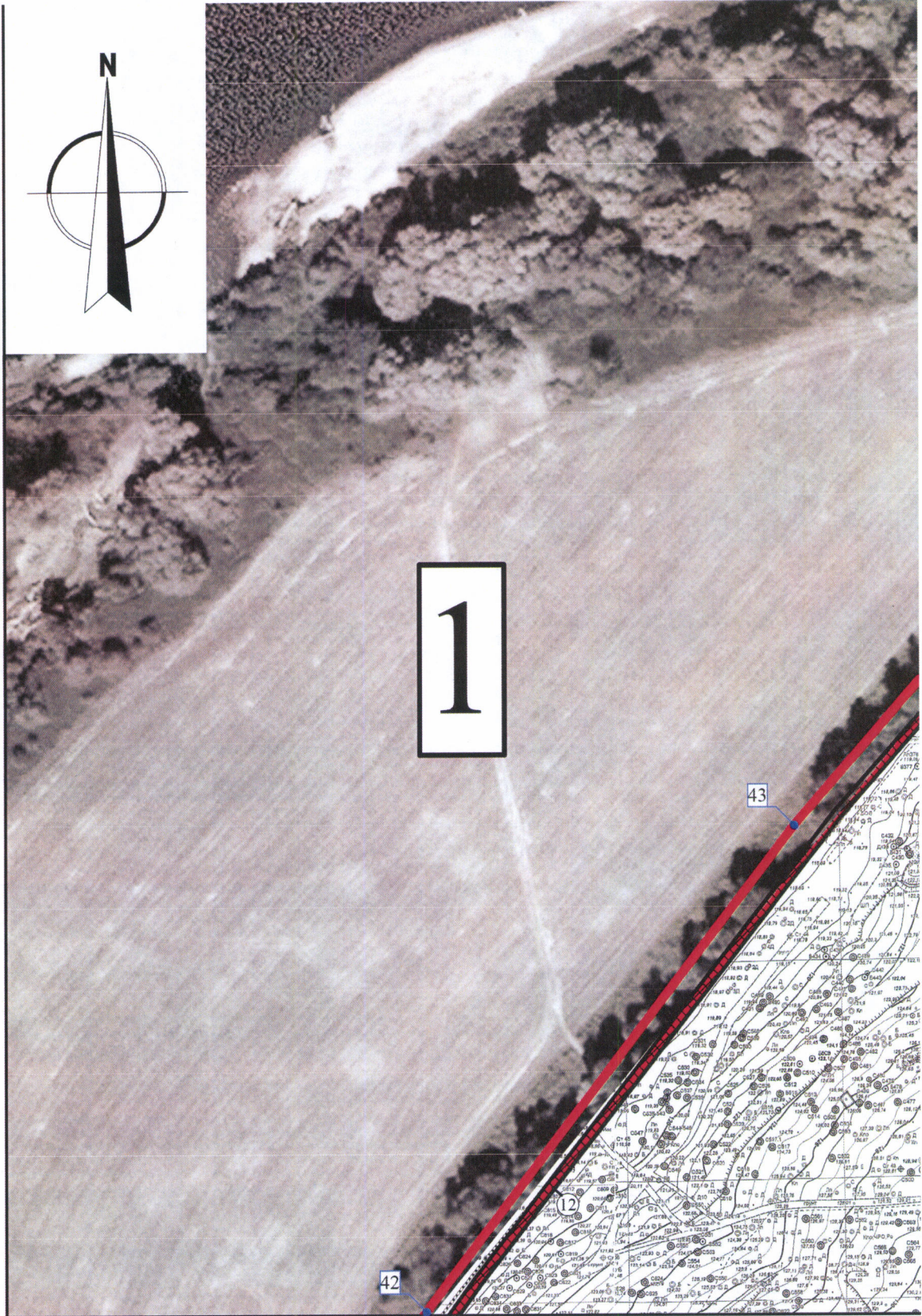
	С. Прокофьев («Дом Прокофьева С.»)			Страховский с.о., лит. Б
9.	Погребица	1892 г.	памятник	Тульская область, Заокский район, Страховский с.о., лит. Е
10.	Конюшня	1892 г.	памятник	Тульская область, Заокский район, Страховский с.о., лит. С
11.	Коровник	1892-1894 гг.	памятник	Тульская область, Заокский район, Страховский с.о., лит. Р
12.	Сарай фахверковый	1895 г.	памятник	Тульская область, Заокский район, Страховский с.о., лит. Д
13.	Ограды с воротами (внешняя - с восемью воротами, внутренняя - с тремя воротами)	1892-1907 гг.	ансамбль	Тульская область, Заокский район, Страховский с.о., лит. I-XVII
14.	Дом управляющего	1891 г.	памятник	Тульская область, Заокский район, Страховский с.о., лит. А1
15.	Экономический флигель	1964 г.	памятник	Тульская область, Заокский район, Страховский с.о., лит. Ч
16.	Омшаник	нач. XX в., 1950-е гг.	памятник	Тульская область, Заокский район, Страховский с.о., лит. Х
17.	Избушка в саду	1900 г., 1980 г.	памятник	Тульская область, Заокский район, Страховский с.о., лит. Ж
18.	Сарай сенной	1892 г., 1975 г.	памятник	Тульская область, Заокский район, Страховский с.о., лит. У
19.	Дом садовника	1900 г., 1976 г.	памятник	Тульская область, Заокский район, Страховский с.о., лит. Ц

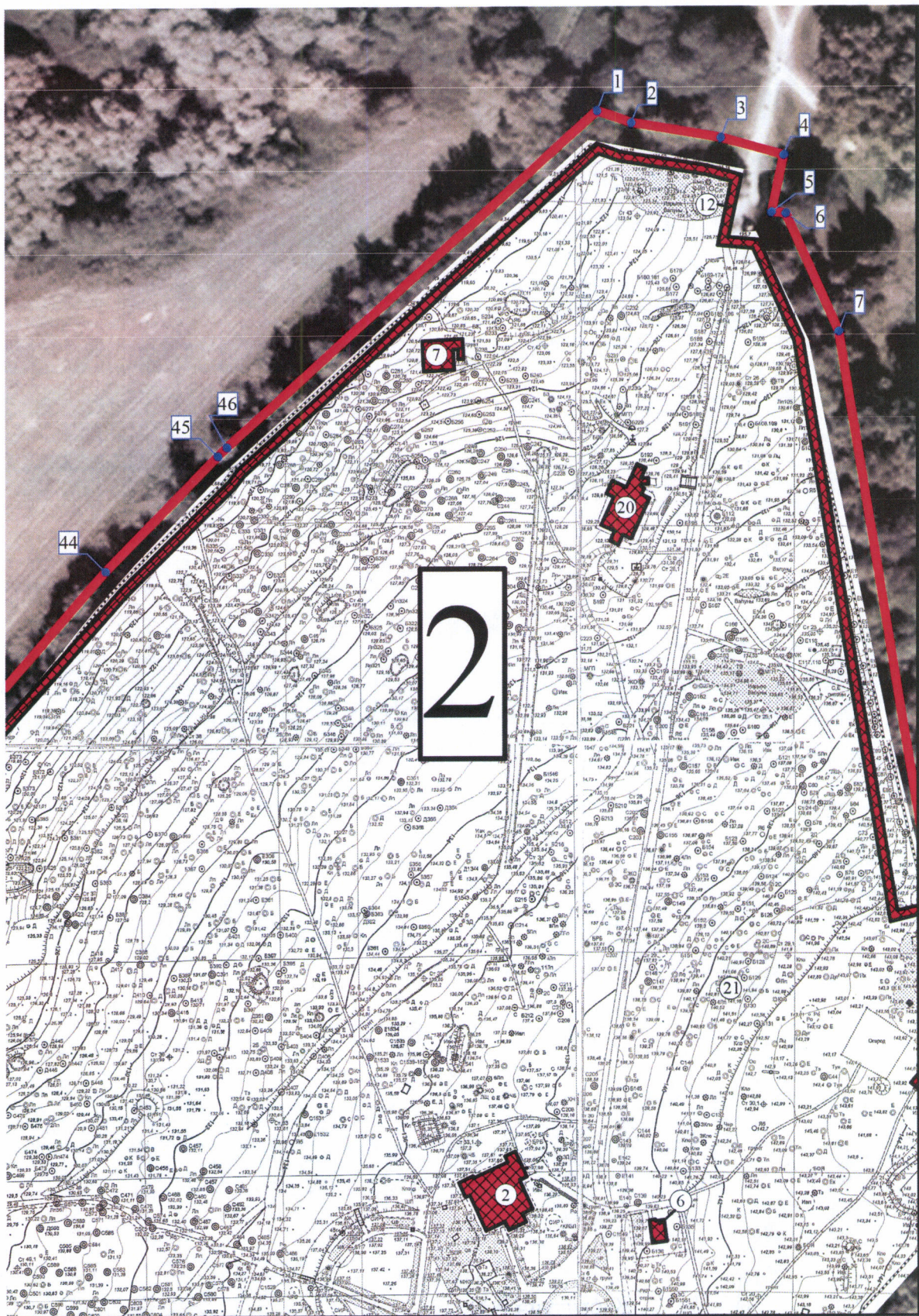
20.	Дом огородника	1900 г., 1973 г.	памятник	Тульская область, Заокский район, Страховский с.о., лит. Щ
21.	«Адмиралтейство»	кон. XIX – нач. XX вв., 1989 г.	памятник	Тульская область, Заокский район, Страховский с.о., лит. Ю
22.	Парк	кон. XIX – 2-я пол. XX вв.	ансамбль	Тульская область, Заокский район, Страховский с.о.

Приложение № 2  
к приказу Министерства культуры  
Российской Федерации  
от «27» июня 2022 г. № 1085

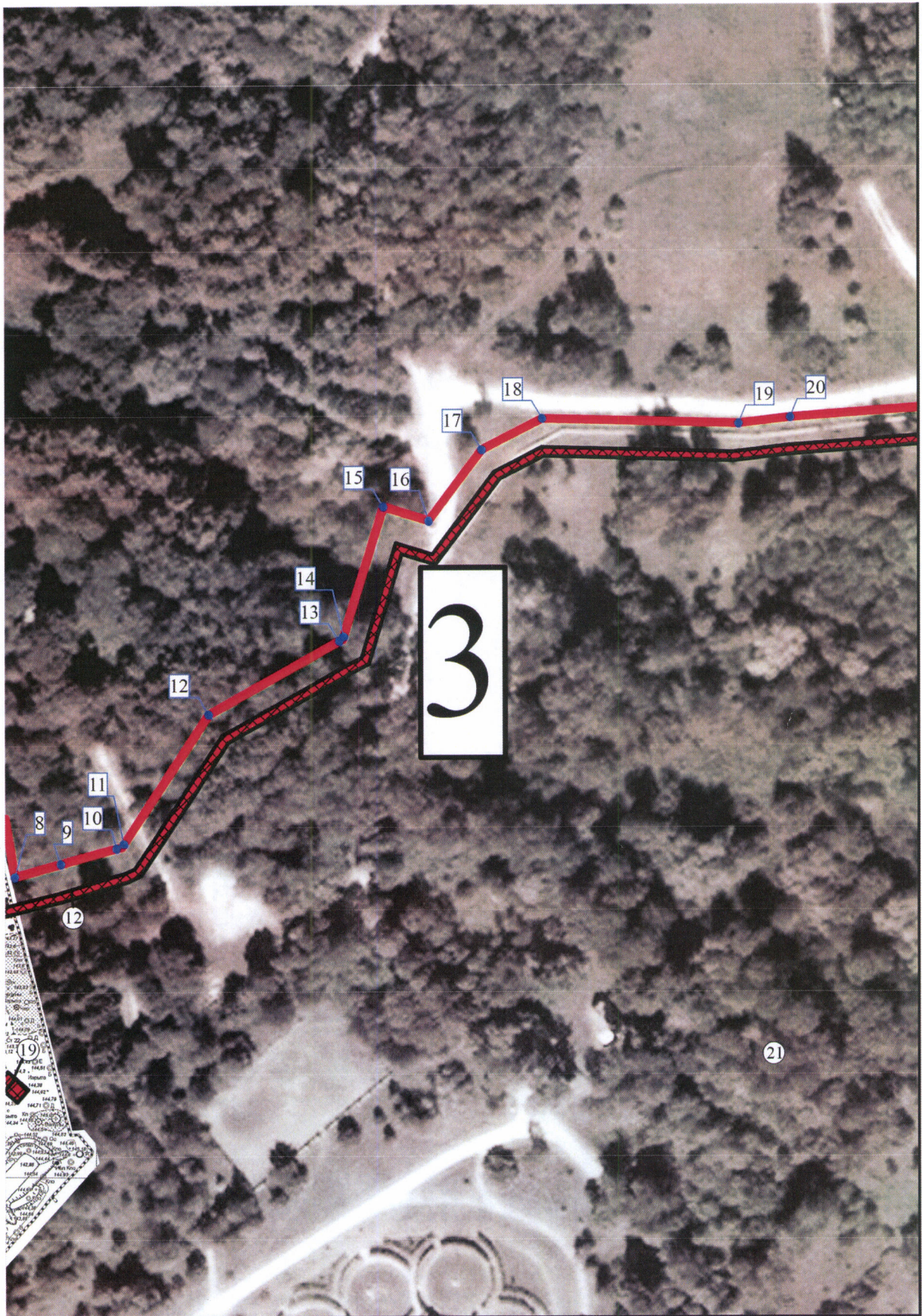
Границы территории объекта культурного наследия федерального значения  
«Усадьба художника В.Д. Поленова «Борок», кон. XIX – XX вв.  
(Тульская область, Заокский район, Страховский с.о.)  
и объектов культурного наследия федерального значения в его составе



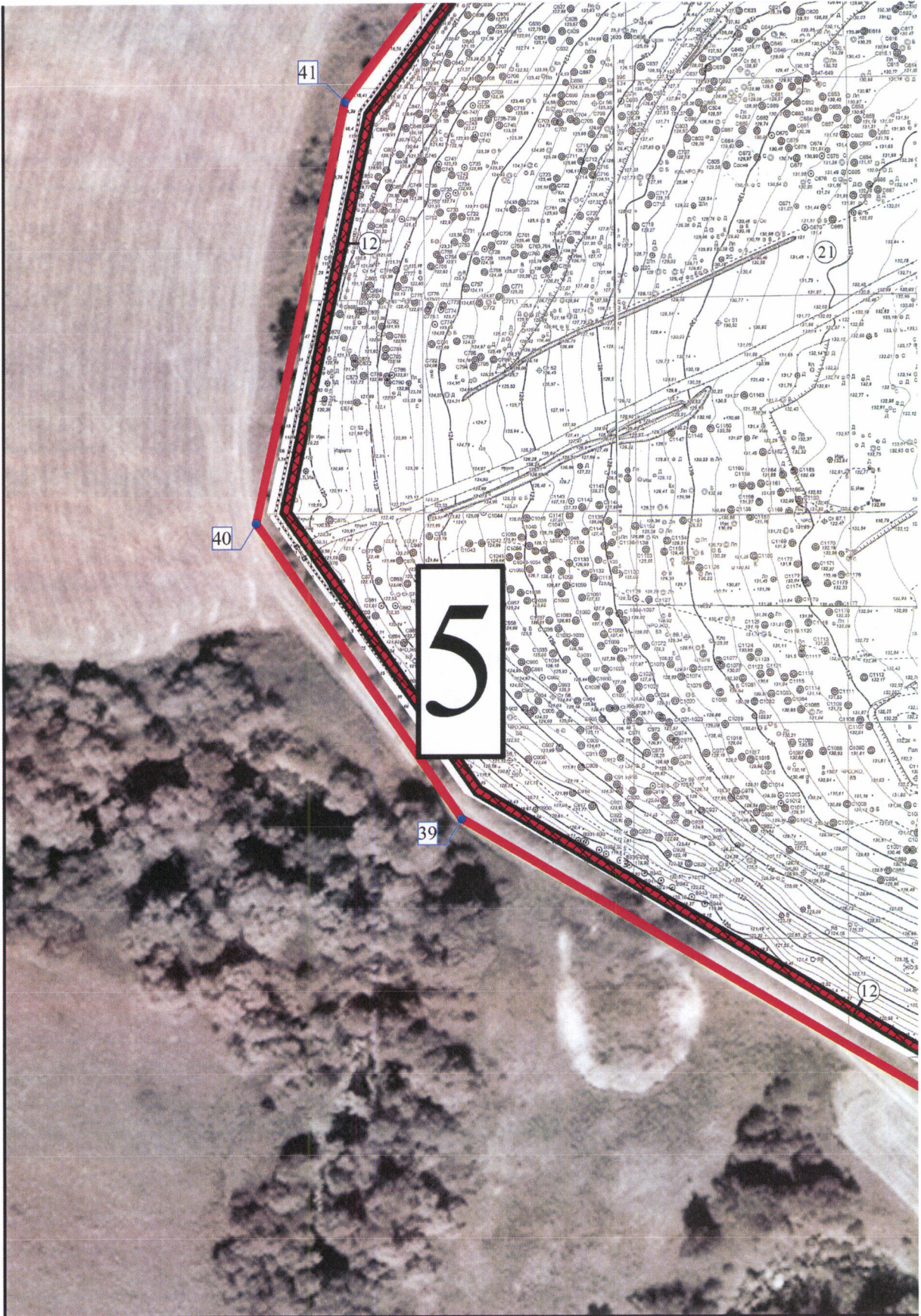




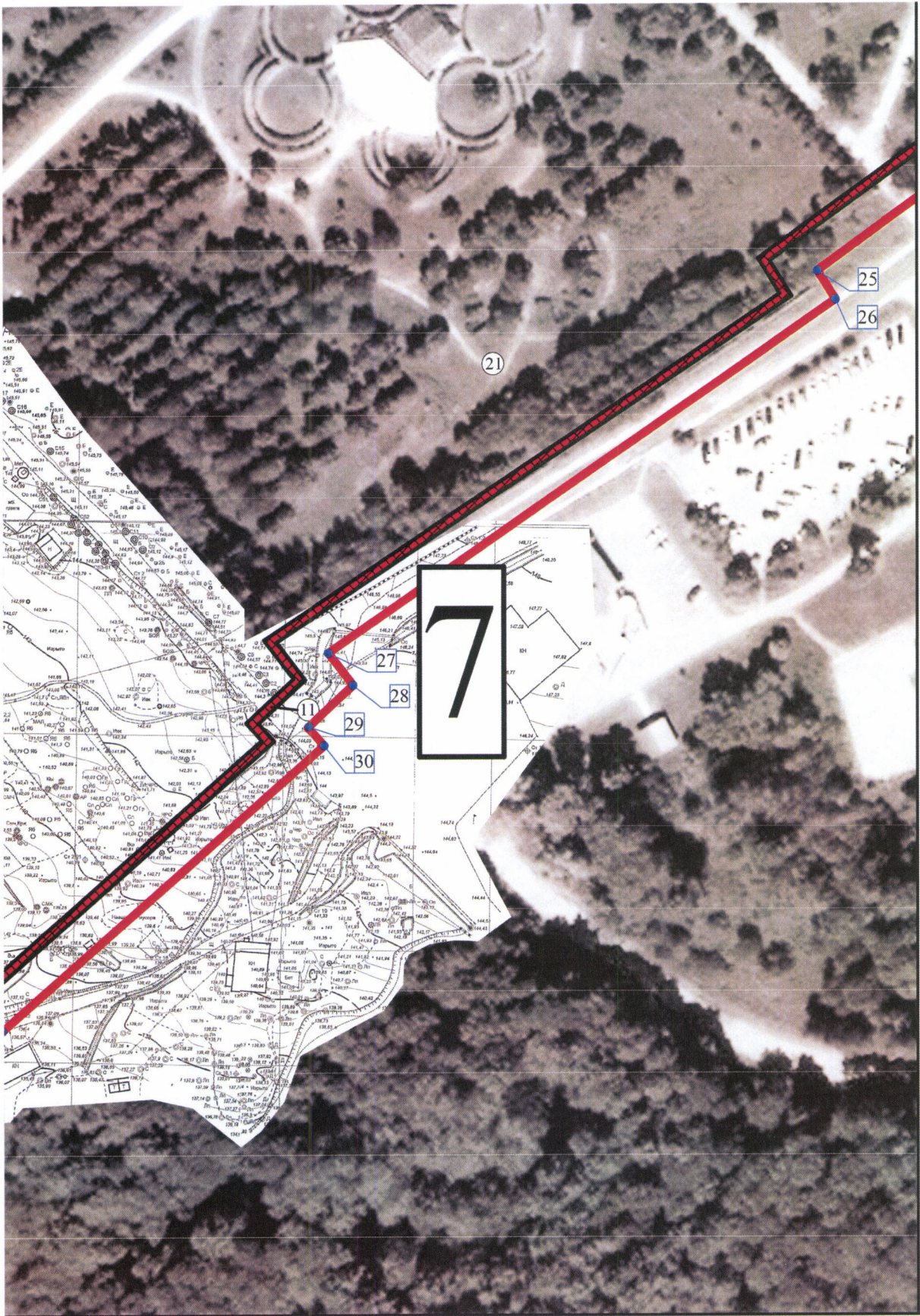















### Условные обозначения:

 - границы территории объекта культурного наследия федерального значения «Усадьба художника В.Д. Поленова «Борок», кон. XIX – XX вв. (Тульская область, Заокский район, Страховский с.о.);

 1 ●

- характерная (поворотная) точка;



- объекты культурного наследия федерального значения в составе объекта культурного наследия федерального значения «Усадьба художника В.Д. Поленова «Борок», кон. XIX – XX вв. (Тульская область, Заокский район, Страховский с.о.):

1. Большой дом, 1892-1927 гг.;
2. «Аббатство» (мастерская художника), 1904, 1976-1980 гг., 1991-1992 гг.;
3. Флигель № 1, 1890 г., 1924 г.;
4. Флигель № 2, 1891 г., 1892 г.;
5. Каретный сарай, 1898 г., 1902 г.;
6. Детский домик, 1902 г.;
7. Банька, в которой в 1935-1936 гг. жил композитор С. Прокофьев («Дом Прокофьева С.»), 1890-1892 гг., 1935-1936 гг.;
8. Погребница, 1892 г.;
9. Конюшня, 1892 г.;
10. Коровник, 1892-1894 гг.;
11. Сарай фахверковый, 1895 г.;
12. Ограды с воротами (внешняя - с восемью воротами, внутренняя - с тремя воротами), 1892-1907 гг.;
13. Дом управляющего, 1891 г.;
14. Экономический флигель, 1964 г.;
15. Омшаник, нач. XX в., 1950-е гг.;
16. Избушка в саду, 1900 г., 1980 г.;
17. Сарай сенной, 1892 г., 1975 г.;
18. Дом садовника, 1900 г., 1976 г.;
19. Дом огородника, 1900 г., 1973 г.;
20. «Адмиралтейство», кон. XIX – нач. XX вв., 1989 г.;
21. Парк, кон. XIX – 2-я пол. XX вв.

П р и л о ж е н и е  
к границам территории объекта культурного  
наследия федерального значения «Усадьба  
художника В.Д. Поленова «Борок»,  
кон. XIX – XX вв. (Тульская область, Заокский  
район, Страховский с.о.) и объектов культурного  
наследия федерального значения в его составе,  
утвержденным приказом Министерства  
культуры Российской Федерации  
от «27» июня 2022 г. № 1085

Координаты характерных (поворотных) точек границ территории объекта культурного наследия федерального значения «Усадьба художника В.Д. Поленова «Борок», кон. XIX – XX вв. (Тульская область, Заокский район, Страховский с.о.) и объектов культурного наследия федерального значения в его составе

Номер характерной (поворотной) точки	Координаты характерных (поворотных) точек в местной системе координат (МСК-71.1)	
	X	Y
1	806156,24	237768,52
2	806153,12	237777,59
3	806150,02	237797,49
4	806146,01	237812,27
5	806132,87	237809,46
6	806132,57	237812,75
7	806105,29	237825,13
8	805979,43	237846,12
9	805981,90	237856,27
10	805986,30	237871,15
11	805986,32	237871,19
12	806016,70	237891,43
13	806034,11	237922,86
14	806034,25	237923,13
15	806064,64	237932,33
16	806061,37	237942,95
17	806077,77	237955,46
18	806085,01	237969,63
19	806083,81	238015,61
20	806085,24	238027,76
21	806089,73	238089,32



22	806042,78	238163,07
23	805967,28	238228,73
24	805958,88	238235,99
25	805815,63	238034,48
26	805799,89	238044,54
27	805727,75	237919,76
28	805720,32	237925,51
29	805710,57	237914,93
30	805706,35	237918,72
31	805640,00	237842,94
32	805633,34	237831,22
33	805633,34	237818,33
34	805628,61	237817,07
35	805610,23	237783,56
36	805581,90	237739,16
37	805591,04	237705,15
38	805594,00	237686,98
39	805689,36	237522,63
40	805758,00	237474,62
41	805854,59	237495,44
42	805889,54	237521,03
43	805997,67	237605,87
44	806050,28	237652,99
45	806075,22	237678,34
46	806078,11	237680,55
1	806156,24	237768,52

Метод определения координат – картометрический.

Значение погрешности определения координат в системе координат, установленной для ведения государственного кадастра недвижимости, – 0,10 м.

---