



МИНИСТЕРСТВО ЮСТИЦИИ РОССИЙСКОЙ ФЕДЕРАЦИИ

ЗАРЕГИСТРИРОВАНО

Регистрационный № 6 9365
от "22" июля 2022

**МИНИСТЕРСТВО КУЛЬТУРЫ
РОССИЙСКОЙ ФЕДЕРАЦИИ**

ПРИКАЗ

от 15 июня 2022

Москва

№ 992

**О внесении изменений в приложения № 4, № 5 к приказу
Министерства культуры Российской Федерации от 05.10.2016 № 2246
«Об утверждении предмета охраны, границ территории и требований
к градостроительным регламентам в границах территории исторического
поселения федерального значения город Суздаль
Владимирской области»**

В соответствии с пунктом 6 статьи 59 Федерального закона от 25.06.2002 № 73-ФЗ «Об объектах культурного наследия (памятниках истории и культуры) народов Российской Федерации» (Собрание законодательства Российской Федерации, 2002, № 26, ст. 2519; 2016, № 1, ст. 79) и постановлением Правительства Российской Федерации от 28.11.2013 № 1095 «Об утверждении требований к определению границ территории исторического поселения» (Собрание законодательства Российской Федерации, 2013, № 49, ст. 6437; 2021, № 44, ст. 7408), п р и к а з ы в а ю:

1. Внести изменения в приложения № 4, № 5 к приказу Министерства культуры Российской Федерации от 05.10.2016 № 2246 «Об утверждении предмета охраны, границ территории и требований к градостроительным регламентам в границах территории исторического поселения федерального значения город Суздаль Владимирской области» (зарегистрирован Министерством юстиции Российской Федерации 19.12.2016, регистрационный № 44785) с изменениями, внесенными приказом

Министерства культуры Российской Федерации от 21.10.2019 № 1666 (зарегистрирован Министерством юстиции Российской Федерации 18.12.2019, регистрационный № 56850), согласно приложению к настоящему приказу.

2. Контроль за исполнением настоящего приказа возложить на первого заместителя Министра культуры Российской Федерации С.Г.Обрывалина.

Министр



О.Б.Любимова

Приложение

к приказу Минкультуры России

от «15» июня 2022 г. № 992

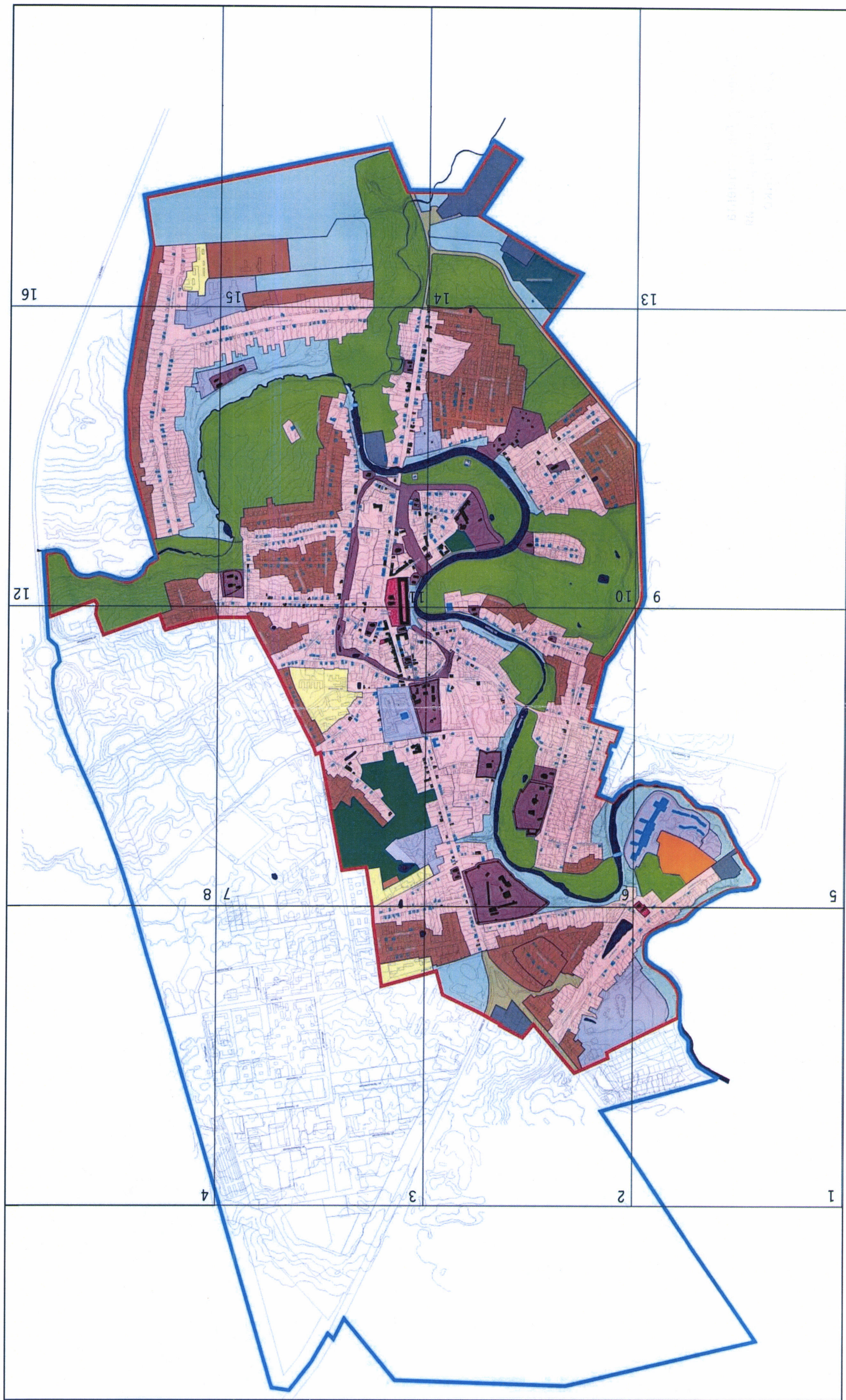
**Изменения, вносимые в приложения № 4, № 5
к приказу Министерства культуры Российской Федерации
от 05.10.2016 № 2246 «Об утверждении предмета охраны, границ территории
и требований к градостроительным регламентам в границах территории
исторического поселения федерального значения город
Суздаль Владимирской области»**

1. В пункте 16 главы «- Зона Р-7. Территории многоквартирной жилой застройки и объектов инфраструктуры второй половины XX века.» приложения № 4 слова «Не более 200 м²» заменить словами «Не устанавливается».

2. Приложение № 5 «Графическое описание требований к градостроительным регламентам в границах территории исторического поселения федерального значения город Суздаль Владимирской области» изложить в редакции согласно приложению к настоящим изменениям.

Приложение
к изменениям, вносимым в приложение № 4, № 5
к приказу Минкультуры России от 05.10.2016 № 2246
«Об утверждении предмета охраны, границ территории и
требований к градостроительным регламентам
в границах территории исторического поселения
федерального значения город
Суздаль Владимирской области»

Графическое описание требований к градостроительным регламентам
в границах территории исторического поселения федерального значения город Суздаль Владимирской области



Визуализация требований к градостроительным регламентам в границах территории исторического поселения федерального значения город Суздаль Владимирской области

1

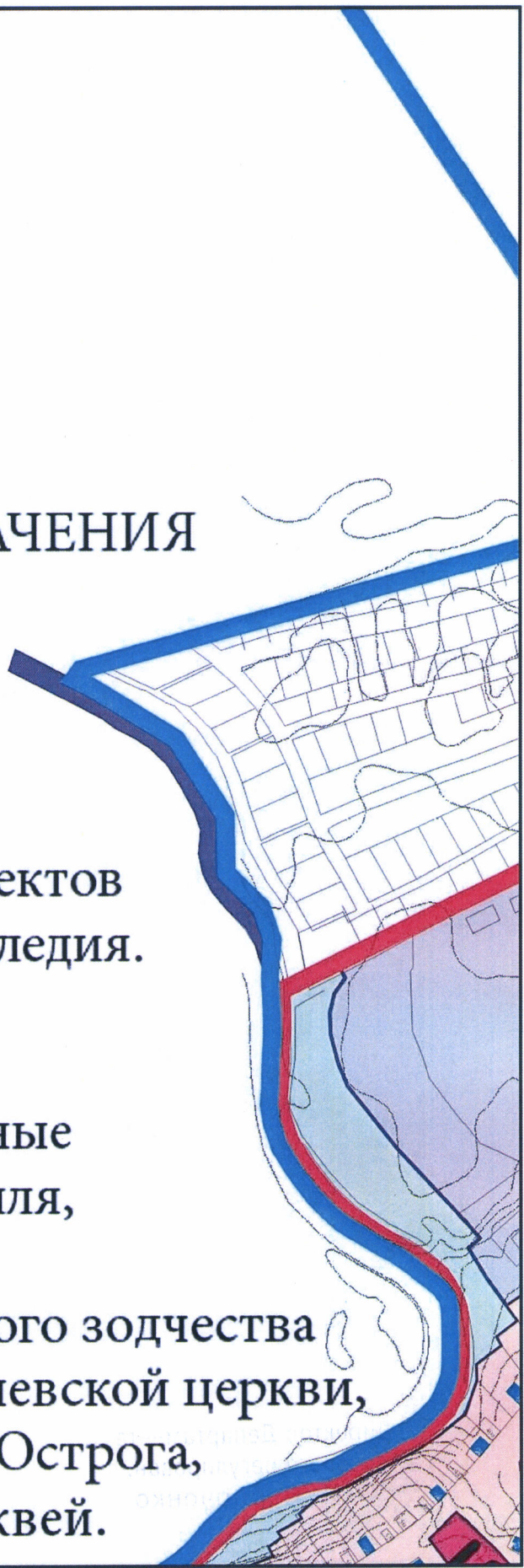
УСЛОВНЫЕ ОБОЗНАЧЕНИЯ



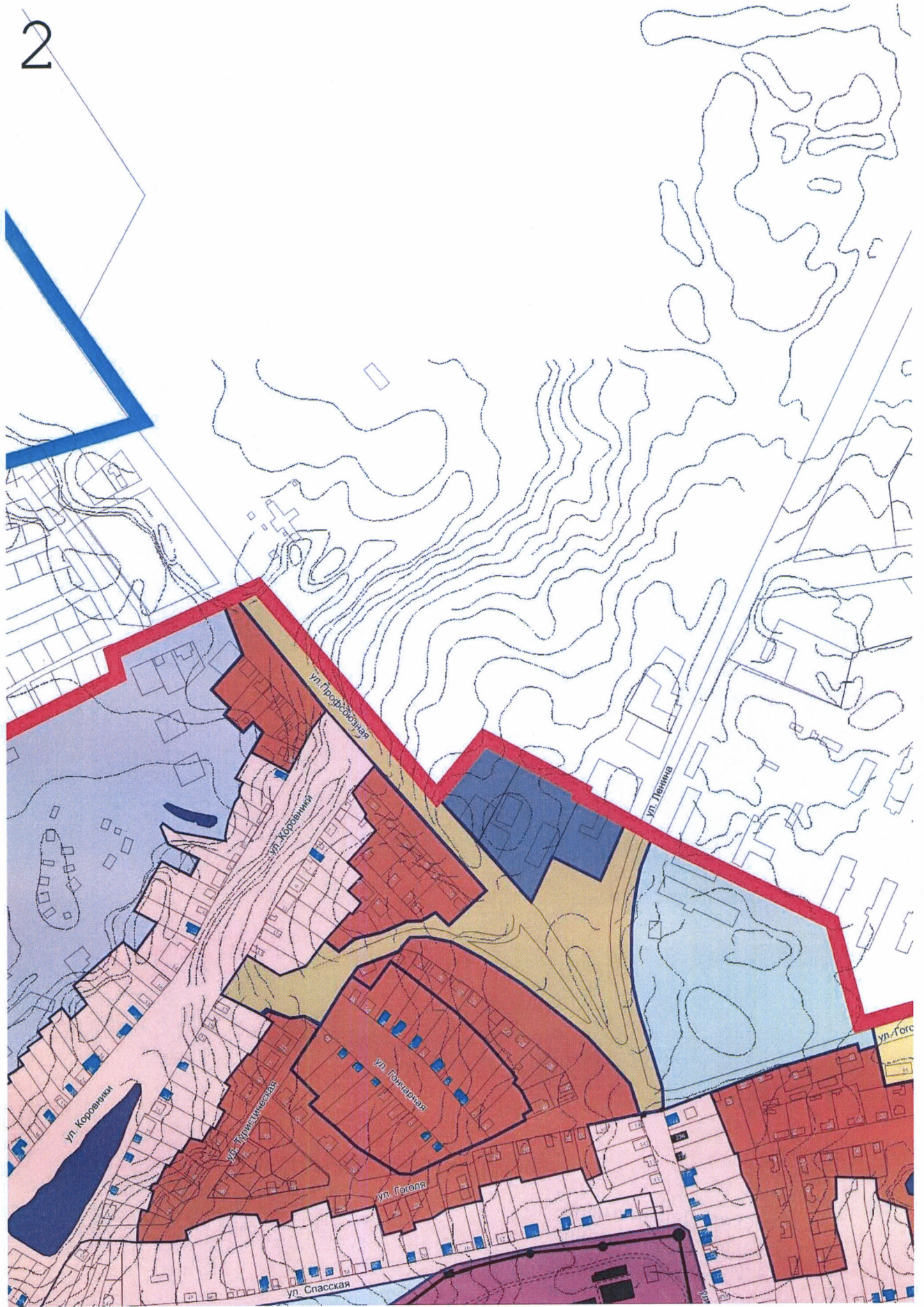
- Зона Р-0.
Территории объектов
культурного наследия.



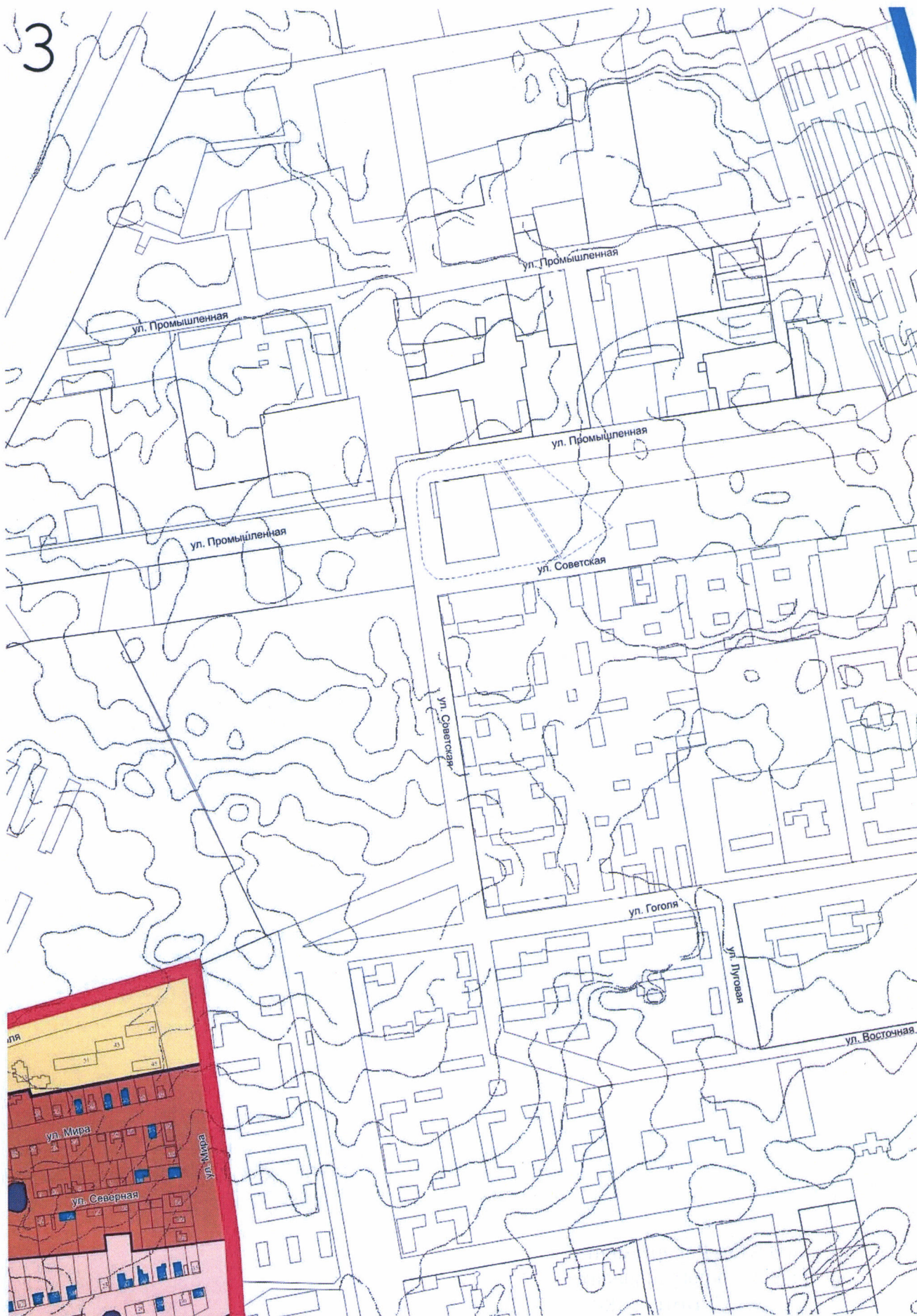
- Зона Р-1.
Градостроительные
комплексы Кремля,
монастырей,
Музея деревянного зодчества
на месте Дмитриевской церкви,
валов Кремля и Острога,
приходских церквей.

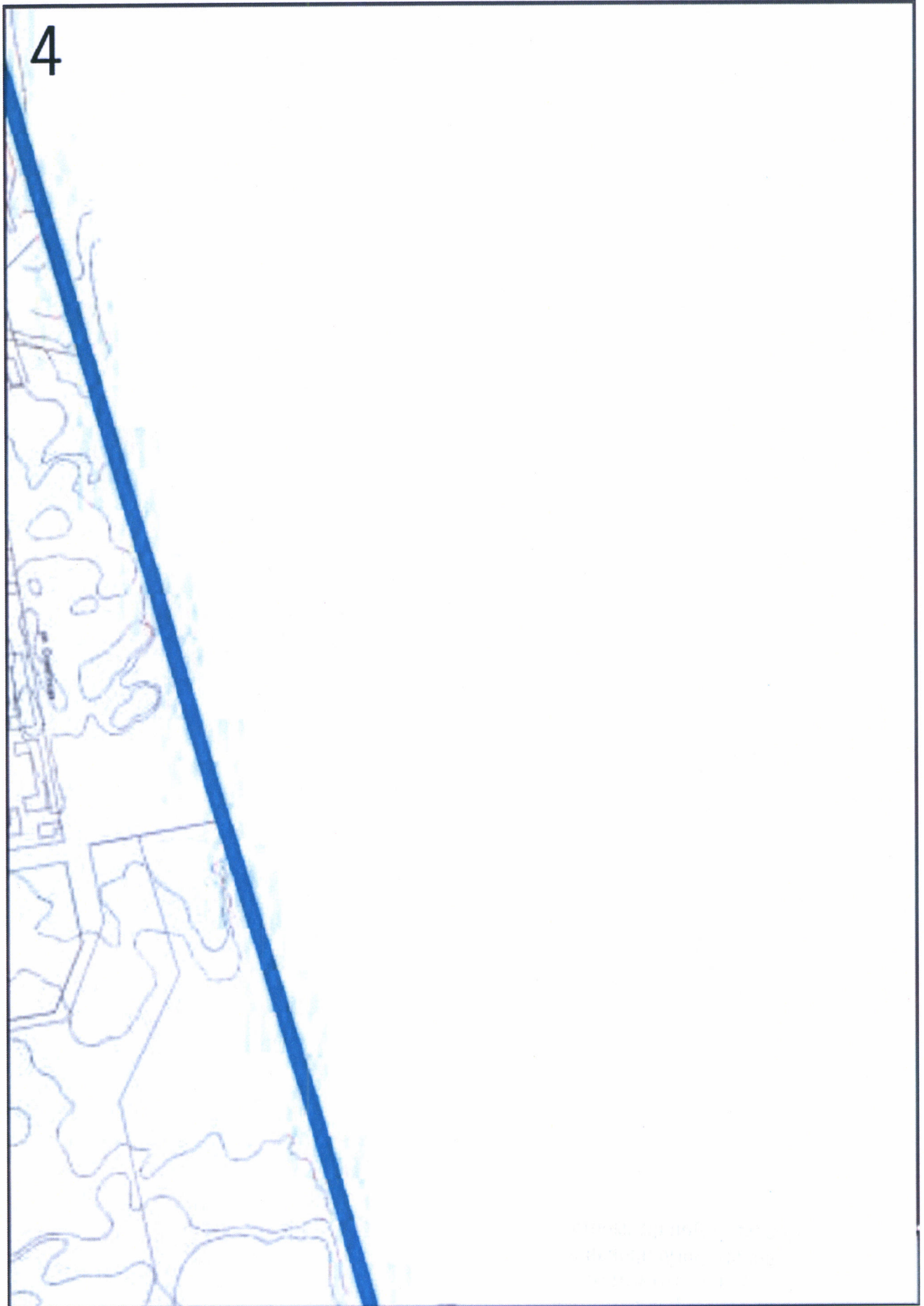


2

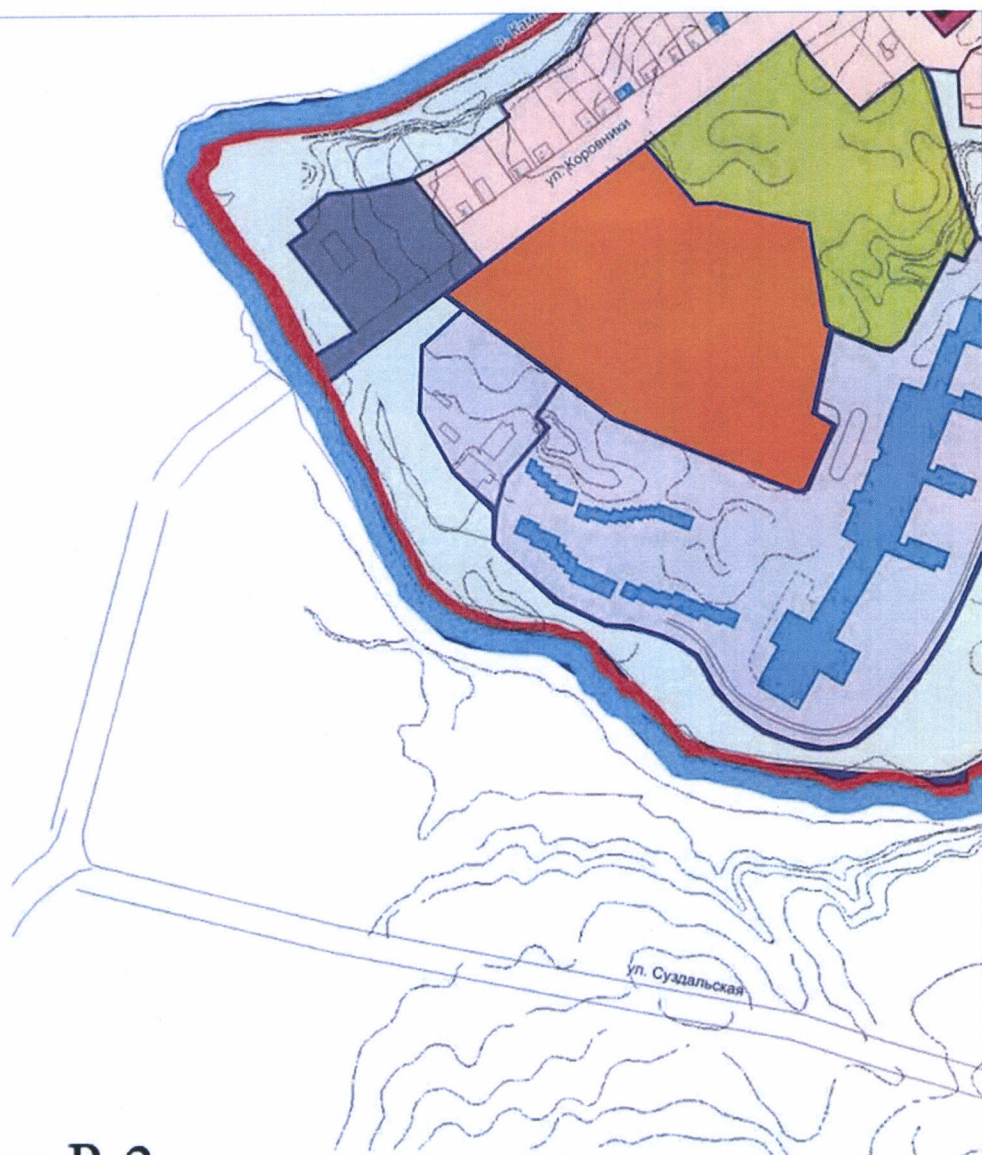


3





5



- Зона Р-2.

Зона исторической застройки в границах Суздаля начала XX века.



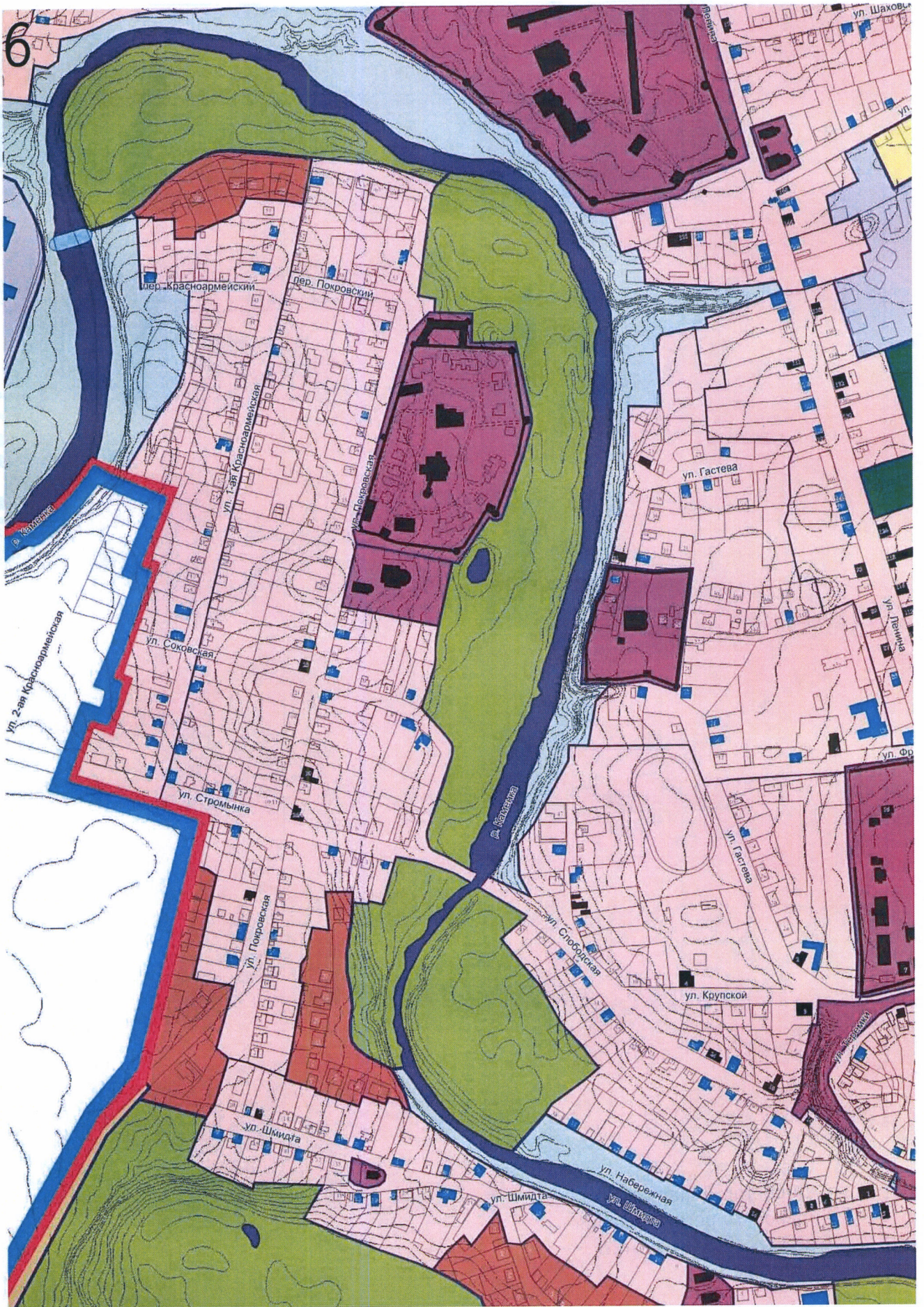
- Зона Р-3.

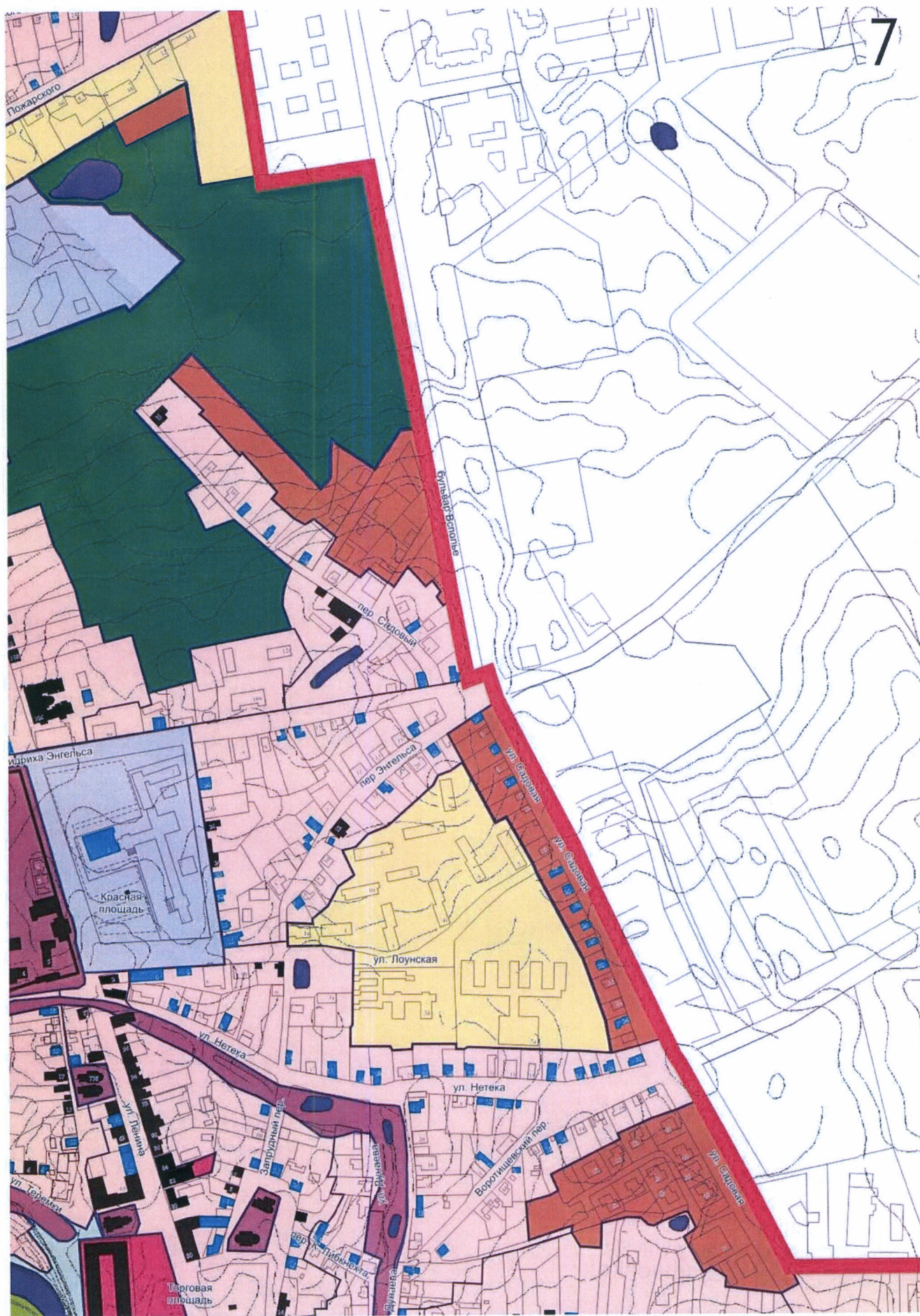
Историко-культурные ландшафты (луга).



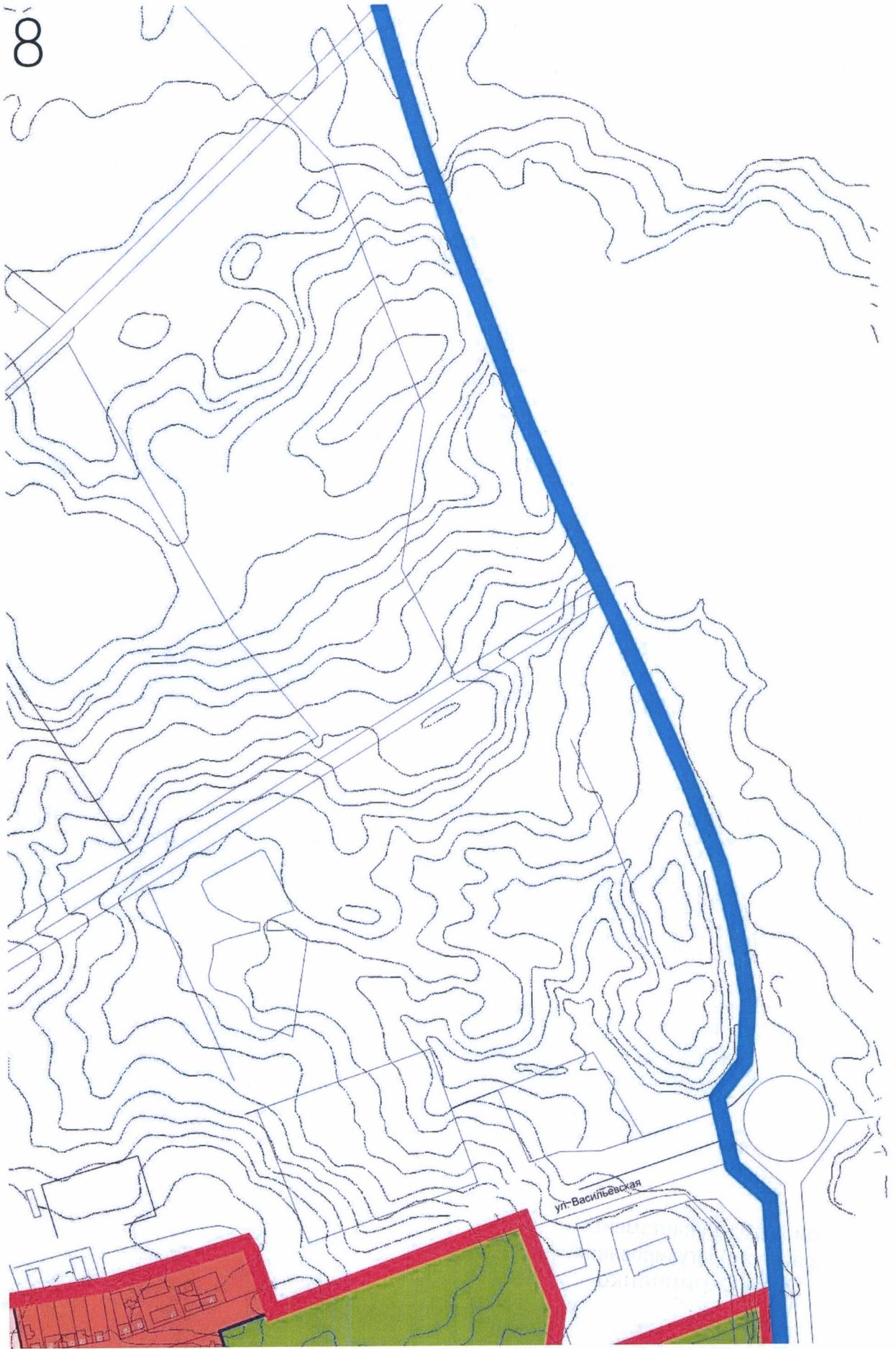
- Зона Р-4.

Природный ландшафт с элементами благоустройства.





8



9



- Зона Р-5.

Городской парк на ул. Ленина, возникший на месте исторических садов.



- Зона Р-6.

Районы малоэтажной жилой застройки середины - второй половины XX века и конца XX - начала XXI веков.



- Зона Р-7.

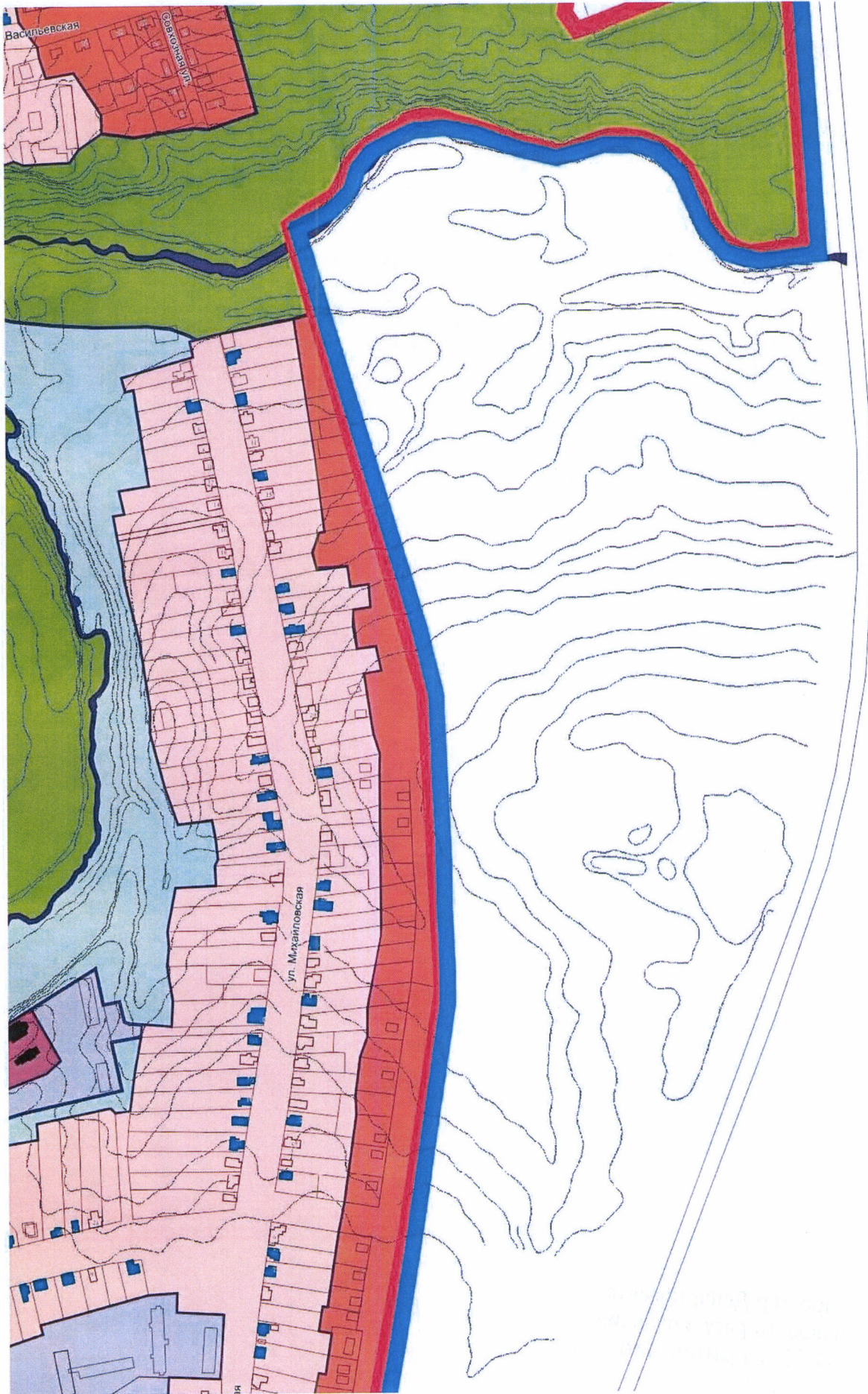
Территории многоквартирной жилой застройки и объектов инфраструктуры второй половины XX века.









- Зона Р-8.

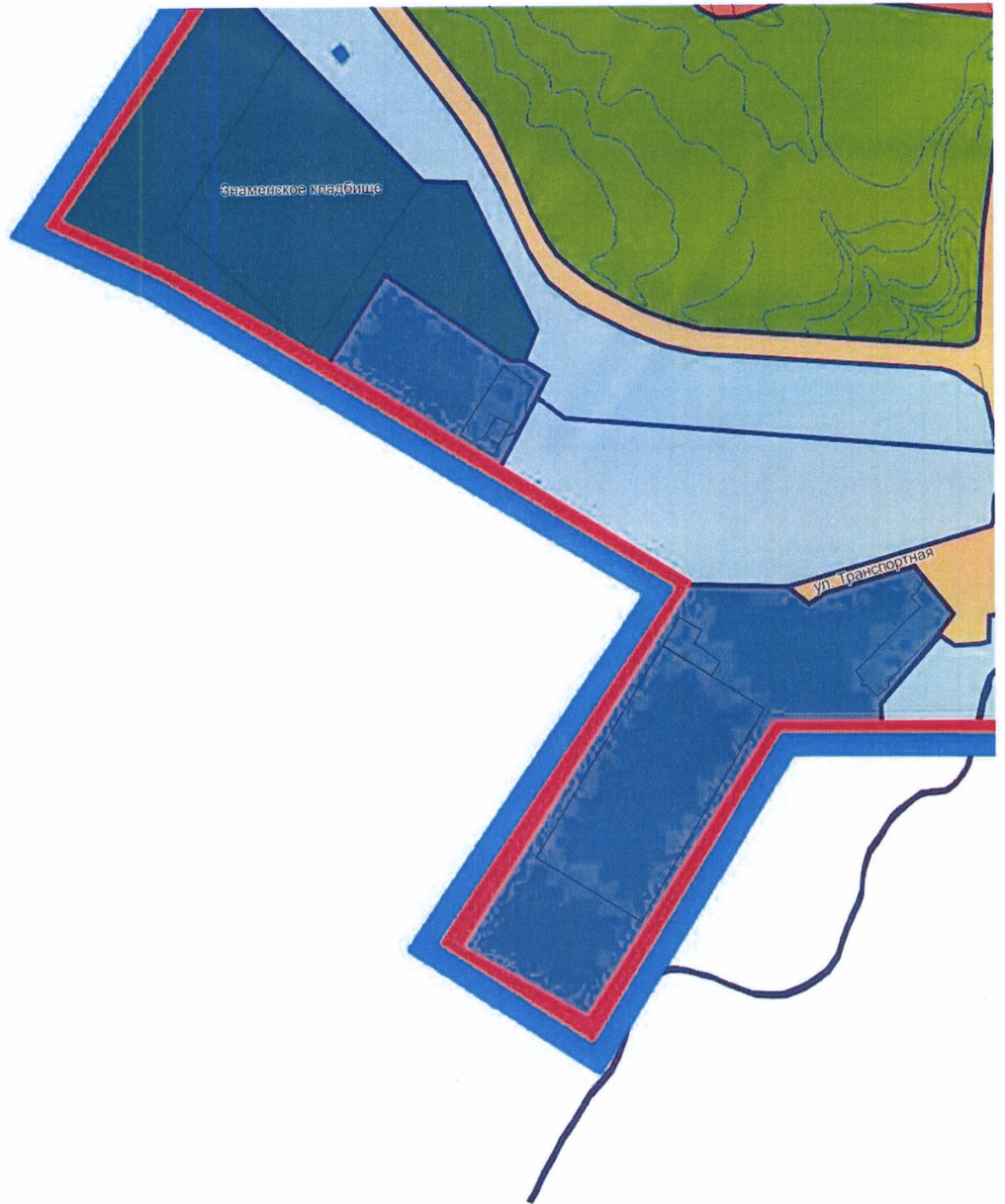
Территории крупных общественных комплексов второй половины XX - начала XXI века (административный центр, гостиницы, образовательные учреждения).



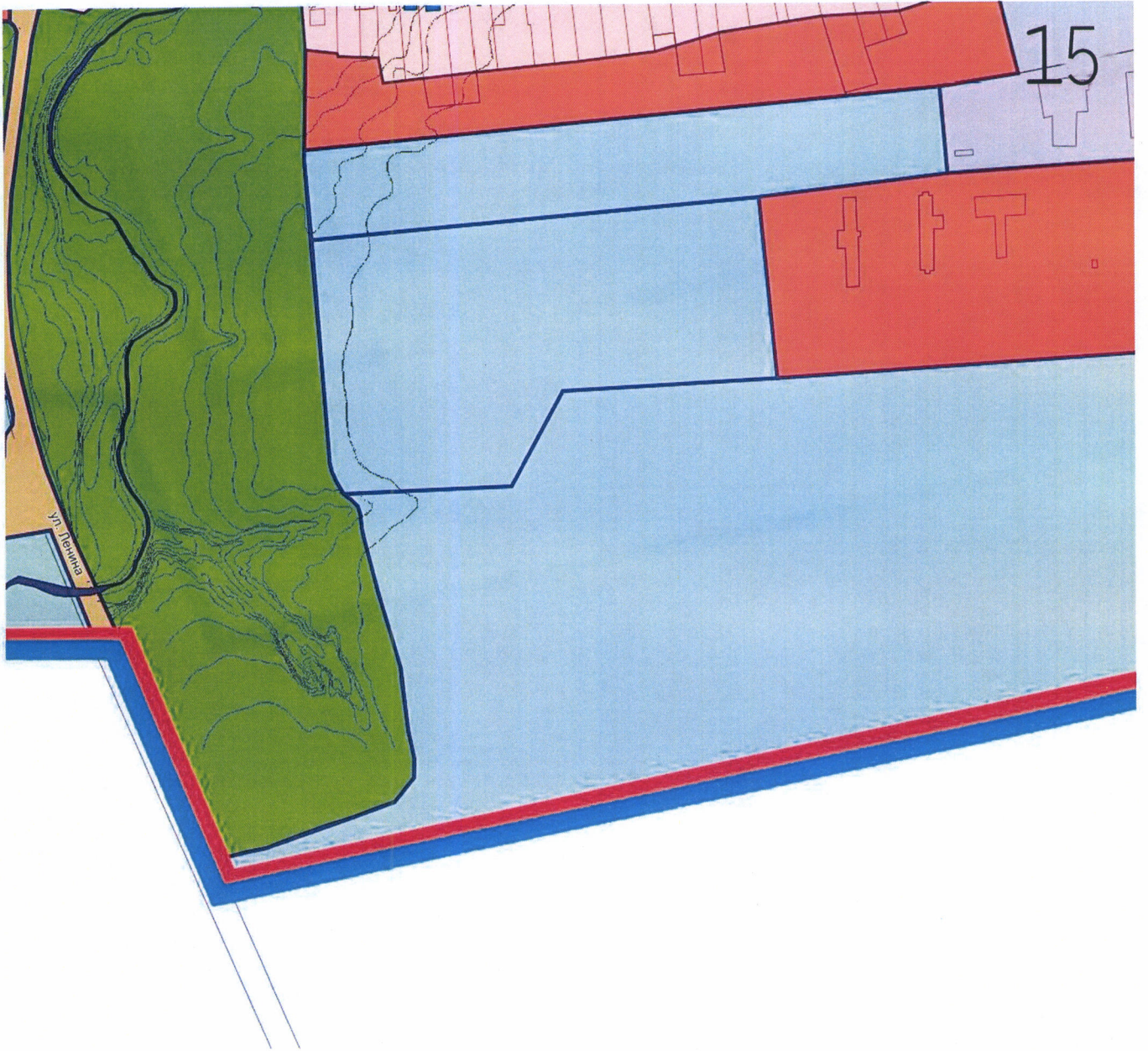


-  - Зона Р-9.
Промышленные и коммунально-складские территории.
-  - Зона Р-10.
Территория Знаменского кладбища, включающая историческую и современную зоны.
-  - Зона Р-11.
Территории автодорог за пределами исторической части Суздаля.
-  - Зона Р-12.
Территории крупных туристско-рекреационных комплексов и спортивно-развлекательных объектов второй половины XX – начала XXI века.
-  - Граница муниципального образования г. Суздаль (2015 г.)
-  - Граница исторического поселения Суздаль.

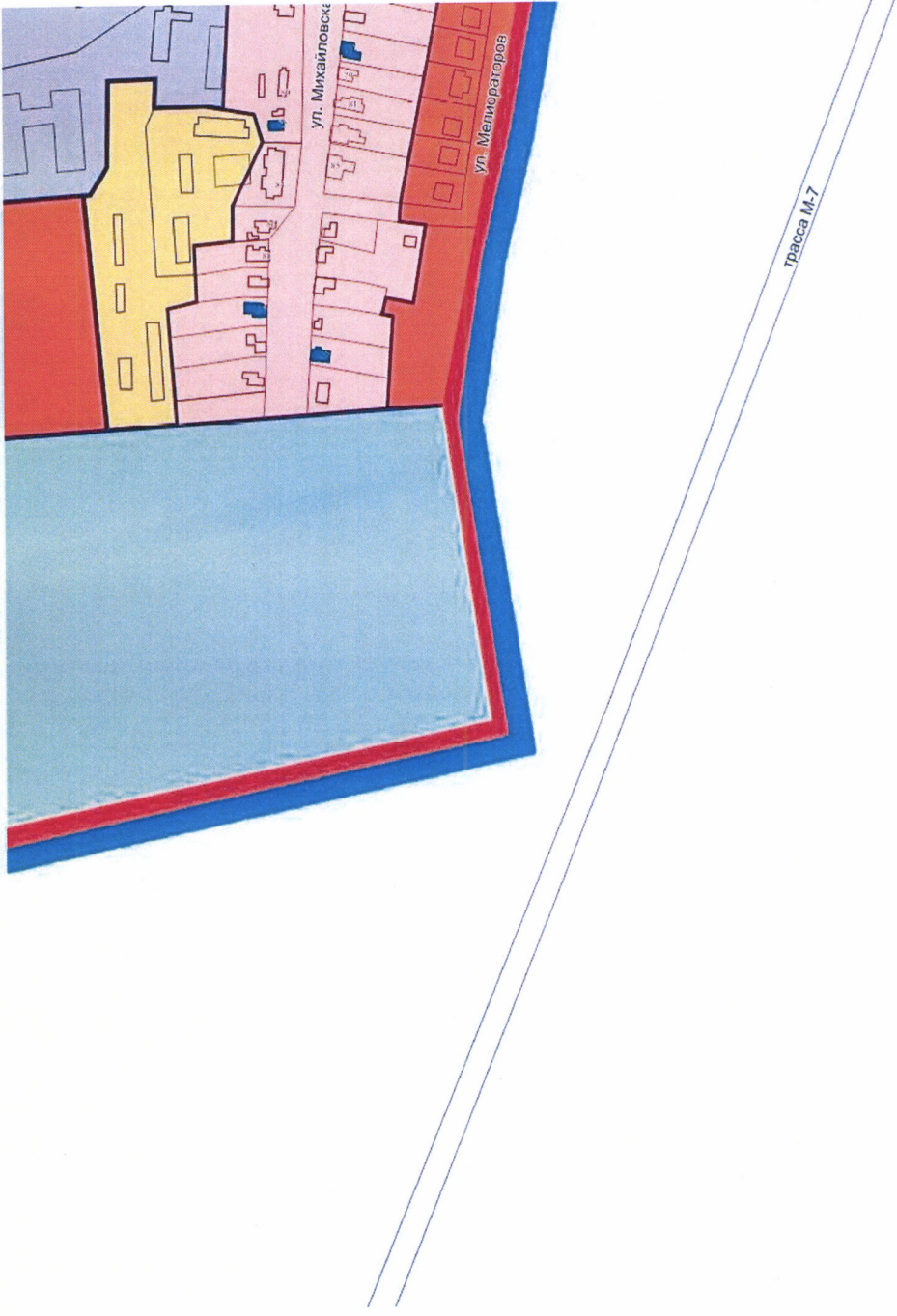
14



Институт
Генеральный директор
С. И. Кривошеин



СНИЖЕНИЕ ПОДЪЕМА
ПОДЪЕМА ПОДЪЕМА
ПОДЪЕМА ПОДЪЕМА



С. И. Орлянок
Инженер-проектировщик
Департамент архитектуры