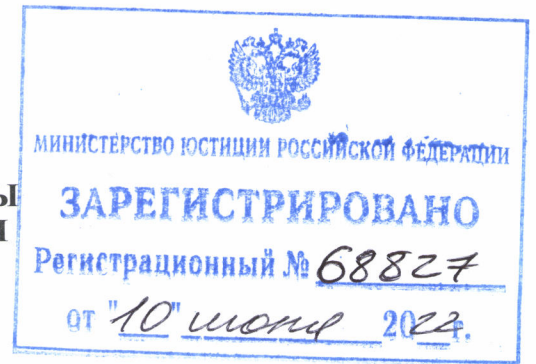




МИНИСТЕРСТВО КУЛЬТУРЫ
РОССИЙСКОЙ ФЕДЕРАЦИИ



ПРИКАЗ

от 19 апреля 2022

Москва

№ 610

Об установлении границ зон охраны объекта культурного наследия федерального значения «Дворец со службами и парком», XVIII - начало XX века (Ленинградская область, Ломоносовский район, пос. Ропша), включенного в Список всемирного наследия, и об утверждении требований к градостроительным регламентам в границах территорий данных зон

В соответствии с пунктом 3 статьи 34 Федерального закона от 25 июня 2002 г. № 73-ФЗ «Об объектах культурного наследия (памятниках истории и культуры) народов Российской Федерации» (Собрание законодательства Российской Федерации, 2002, № 26, ст. 2519; 2018, № 32, ст. 5135,) и пунктом 13 Положения о зонах охраны объектов культурного наследия (памятников истории и культуры) народов Российской Федерации, утвержденного постановлением Правительства Российской Федерации от 12 сентября 2015 г. № 972 (Собрание законодательства Российской Федерации, 2015, № 38, ст. 5298; 2021, № 44, ст. 7408), п р и к а з ы в а ю:

1. Установить границы зон охраны объекта культурного наследия федерального значения «Дворец со службами и парком», XVIII - начало XX века, включенного в Список всемирного наследия, расположенного по адресу: Ленинградская область, Ломоносовский район, пос. Ропша, согласно приложению № 1 к настоящему приказу.

2. Утвердить требования к градостроительным регламентам в границах территорий зон охраны объекта культурного наследия федерального значения

«Дворец со службами и парком», XVIII - начало XX века, включенного в Список всемирного наследия, расположенного по адресу: Ленинградская область, Ломоносовский район, пос. Ропша, согласно приложению № 2 к настоящему приказу.

3. Контроль за исполнением настоящего приказа возложить на первого заместителя Министра культуры Российской Федерации С.Г.Обрывалина.

Министр



О.Б. Любимова

Границы зон охраны объекта культурного наследия федерального значения «Дворец со службами и парком», XVIII - начало XX века (Ленинградская область, Ломоносовский район, пос. Ропша), включенного в Список всемирного наследия

I. Охранная зона – ОЗ

Охранная зона – ОЗ состоит из двух участков (участок 1 и участок 2)

1. Внешняя граница участка 1 проходит:

1-4 – из точки, расположенной на границе территории объекта культурного наследия федерального значения «Дворец со службами и парком», XVIII - начало XX века (Ленинградская область, Ломоносовский район, пос. Ропша), на полосе отвода Стрельнинского шоссе, на северо-восток вдоль полосы отвода Стрельнинского шоссе до пересечения с полосой отвода Фабричного переулка;

4-22 – на юго-восток вдоль полосы отвода Фабричного переулка до берега р. Стрелки;

22-34 – на юго-запад вдоль берега р. Стрелки до пересечения с границей территории объекта культурного наследия «Дворец со службами и парком», XVIII - начало XX века;

34-1 – на северо-запад вдоль границы территории объекта культурного наследия «Дворец со службами и парком», XVIII - начало XX века в исходную точку.

2. Внутренняя граница участка 1 проходит вдоль границы территории объекта культурного наследия федерального значения «Здание бумажной фабрики», 1788-1794 гг.

3. Внешняя граница участка 2 проходит:

65-71 – из точки, расположенной на пересечении полосы отвода Стрельнинского и Красносельского шоссе, на север, северо-запад вдоль полосы

отвода Стрельнинского шоссе до пересечения с границей территории объекта культурного наследия «Дворец со службами и парком», XVIII - начало XX века;

71-72 – на юго-восток вдоль границы территории объекта культурного наследия «Дворец со службами и парком», XVIII - начало XX века до пересечения с полосой отвода Красносельского шоссе;

72-65 – на северо-запад вдоль полосы отвода Красносельского шоссе в исходную точку.

4. Внутренняя граница участка 2 проходит вдоль границы территории объекта культурного наследия регионального значения «Танк «Т-34», установленный в честь освобождения Ропши 19 января 1944 г.».

II. Зона регулирования застройки и хозяйственной деятельности – ЗРЗ-1

Зона регулирования застройки и хозяйственной деятельности – ЗРЗ-1 состоит из трех участков (участки 1, 2 и 3)

5. Граница участка 1 проходит:

83-91 – из точки, расположенной на пересечении ул. Конюшенной и ул. Детской, на северо-восток вдоль ул. Детской до пересечения с полосой отвода ул. Школьной;

91-93 – на юго-восток вдоль полосы отвода ул. Школьной до реки Стрелки;

93-98 – на северо-восток вдоль земельных участков с кадастровыми номерами 47:14:1204015:14, 47:14:1204015:23, 47:14:1204015:39, 47:14:1204015:21 до пересечения с местным проездом;

98-100 – на юго-восток вдоль местного проезда, далее через Стрельнинское шоссе до пересечения с его полосой отвода;

100-108 – на северо-восток вдоль полосы отвода Стрельнинского шоссе до ул. Речной;

108-118 – на юго-восток вдоль ул. Речной до пересечения с ул. Романенко;

118-122 – на юго-запад вдоль полосы отвода ул. Романенко;

122-129 – на юго-восток от северо-западного угла земельного участка с кадастровым номером 47:14:1204010:39 по границам земельных участков с кадастровыми номерами 47:14:1204010:39, 47:14:1204010:40 до границы земельного участка с кадастровым номером 47:14:1204027:25;

129-132 – на юго-запад вдоль границ земельных участков с кадастровыми номерами 47:14:1204027:25, 47:14:1204027:27 до границы земельного участка с кадастровым номером 47:14:1204027:28;

132-136 – на юго-запад вдоль границ земельных участков с кадастровыми номерами 47:14:1204027:28, 47:14:1204027:26 до полосы отвода ул. Изумрудной;

136-138 – на юг вдоль полосы отвода местного проезда до границы кадастрового квартала 47:14:0000000:39106;

138-160 – на юго-восток, юго-запад вдоль границ земельных участков, через Красносельское шоссе до его полосы отвода;

160-180 – на юг, юго-запад, север, запад вдоль границ кадастрового квартала 47:14:1202001:14 до пересечения с территорией объекта культурного наследия «Дворец со службами и парком», XVIII - начало XX века;

180-34 – на северо-восток вдоль границы территории объекта культурного наследия «Дворец со службами и парком», XVIII - начало XX века

34-22 – на северо-восток вдоль берега р. Стрелки до полосы отвода Фабричного переуллка;

22-4 – на северо-запад вдоль полосы отвода Фабричного переуллка до пересечения с полосой отвода Стрельнинского шоссе;

4-1 – на юго-запад, далее вдоль полосы отвода Стрельнинского шоссе до границы территории объекта культурного наследия «Дворец со службами и парком», XVIII - начало XX века;

1-278 – вдоль границы территории объекта культурного наследия «Дворец со службами и парком», XVIII - начало XX века;

278-291 – на запад, северо-запад, через Стрельнинское шоссе, далее вдоль полосы отвода местного проезда, через проезд по границам земельных участков;

291-83 – вдоль земельных участков, далее по границе земельного участка с кадастровым номером 47:14:0000000:38304 в исходную точку.

6. Граница участка 2 проходит:

302-303 – из точки, расположенной на границе земельного участка с кадастровым номером 47:14:1204017:14, на северо-восток до полосы отвода ул. Арнольда;

303-312 – на юг вдоль полосы отвода ул. Арнольда до пересечения с границей территории объекта культурного наследия «Дворец со службами и парком», XVIII - начало XX века;

312-71 – вдоль границы территории объекта культурного наследия «Дворец со службами и парком», XVIII - начало XX века;

71-65 – на юго-запад вдоль полосы отвода Стрельнинского шоссе до пересечения с полосой отвода Красносельского шоссе;

65-72 – на юго-восток, восток вдоль полосы отвода Красносельского шоссе до границы территории объекта культурного наследия «Дворец со службами и парком», XVIII - начало XX века;

72-348 – вдоль границы территории объекта культурного наследия «Дворец со службами и парком», XVIII - начало XX века;

348-351 – на запад вдоль полосы отвода местного проезда, через ул. Парковую до границы земельного участка с кадастровым номером 47:14:1208011:8;

351-358 – на запад, север вдоль земельного участка с кадастровым номером 47:14:1208011:8, далее вдоль земельного участка с кадастровым номером 47:14:0000000:154 до границы земельного участка с кадастровым номером 47:14:1204035:1;

358-367 – на север, северо-восток, северо-запад от границы земельного участка с кадастровым номером 47:14:1204035:1 по границе территориальной зоны до пересечения с полосой отвода Стрельнинского шоссе;

367-368 – на юго-запад вдоль полосы отвода Стрельнинского шоссе;

368-380 – на северо-запад, через Стрельнинское шоссе, далее по границе земельного участка с кадастровым номером 47:14:1204036:20 до полосы отвода Красносельского шоссе;

380-389 – на север, северо-запад, северо-восток через Красносельское шоссе, далее вдоль ограждения до северного угла земельного участка с кадастровым номером 47:14:1204020:1;

389-391 – на северо-запад, северо-восток вдоль границы земельного участка с кадастровым номером 47:14:0000000:13322 до полосы отвода ул. Тихой;

391-399 – на северо-восток вдоль полосы отвода ул. Тихой, далее вдоль ул. Генерала Федюнинского до границ земельного участка с кадастровым номером 47:14:1204017617;

399-302 – на север вдоль границ земельных участков в исходную точку.

7. Граница участка 3 проходит:

402-404 – из точки, расположенной на западной границе земельного участка с кадастровым номером 47:14:1204037:37, на северо-восток, юго-восток вдоль ограждения до границы земельного участка с кадастровым номером 47:14:1204037:36;

404-409 – на юго-восток, восток, север по границе кадастрового квартала 47:14:1204037;

409-412 – на север, восток, юг вдоль ограждения до границы кадастрового квартала 47:14:1204037;

412-402 – на юг, юго-запад, северо-запад по границе кадастрового квартала 47:14:1204037 в исходную точку.

III. Зона регулирования застройки и хозяйственной деятельности – ЗРЗ-2

Зона регулирования застройки и хозяйственной деятельности – ЗРЗ-2 состоит из двух участков (участки 1, 2)

8. Граница участка 1 проходит:

437-284 – из точки, расположенной на границе земельного участка с кадастровым номером 47:14:1204017:14, на север, северо-восток по границе земельного участка до полосы отвода местного проезда;

284-278 – на юго-восток вдоль полосы отвода местного проезда до полосы отвода Стрельнинского шоссе;

278-312 – на восток, юг, юго-запад через Стрельнинское шоссе и далее вдоль границы территории объекта культурного наследия «Дворец со службами и парком», XVIII - начало XX века;

312-437 – на северо-запад через Стрельнинское шоссе, далее вдоль полосы отвода улицы Арнольда, границы земельного участка с кадастровым номером 47:14:1204017:14 в исходную точку.

9. Граница участка 2 проходит:

470-367 – от точки, расположенной на расстоянии 20 м от западного угла земельного участка с кадастровым номером 47:14:1204034:31, на 176 м на северо-восток вдоль полосы отвода Стрельнинского шоссе;

367-358 – на северо-восток вдоль проездов по границе территориальной зоны до границы земельного участка с кадастровым номером 47:14:1204035:1;

358-470 – на северо-запад вдоль земельного участка с кадастровым номером 47:14:1204035:1 в исходную точку.

IV. Зона регулирования застройки и хозяйственной деятельности – ЗРЗ-3

10. Границы зоны регулирования застройки и хозяйственной деятельности – ЗРЗ-3 проходят:

478-380 — из точки, расположенной на пересечении полосы отвода Красносельского шоссе и ул. Строителей, на северо-восток до точки, расположенной на расстоянии 14 м от северо-восточного угла земельного участка с кадастровым номером 47:14:1204036:20;

380-368 – на юго-восток по границе земельного участка с кадастровым номером 47:14:1204036:20, далее через Стрельнинское шоссе до его полосы отвода;

368-470 – на юго-запад вдоль полосы отвода Стрельнинского шоссе;

470-492 – на северо-запад через Стрельнинское шоссе до его полосы отвода;

492-503 – на юго-запад вдоль полосы отвода Стрельнинского шоссе до ул. Строителей;

503-478 – на северо-запад вдоль полосы отвода ул. Строителей в исходную точку.

V. Зона охраняемого природного ландшафта – ЗОЛ

11. Границы зоны охраняемого природного ландшафта – ЗОЛ проходят:

349-348 – из точки, расположенной у северо-восточного угла ограждения индивидуального жилого дома по адресу: ул. Парковая, д. 5, на восток до границы территории объекта культурного наследия «Дворец со службами и парком», XVIII - начало XX века;

348-180 – вдоль границы территории объекта культурного наследия «Дворец со службами и парком», XVIII - начало XX века;

180-163 – на восток, юг, северо-восток вдоль границ земельного участка с кадастровым номером 47:14:1202001:10 до восточного угла границы земельного участка с кадастровым номером 47:14:1204030:30;

163-411 – на юг, запад, через лесополосу, далее по границе земельного участка с кадастровым номером 47:14:1202001:17 до местного проезда;

411-409 – на запад, юг, через местный проезд, далее по границе ограждения до границы кадастрового квартала 47:14:1204037;

409-404 – на юг, юго-запад, запад по границе кадастрового квартала 47:14:1204037;

404-402 – на северо-запад, юго-запад вдоль ограждения до западной границы земельного участка с кадастровым номером 47:14:1204037:37;

402-426 – на юго-восток вдоль границ кадастрового квартала 47:14:1204037 до его южной границы;

426-651 – на запад, через р. Стрелка, Кипенское участковое лесничество до границы кадастрового квартала 47:14:1208003;

651-655 – на запад, по границе кадастрового квартала 47:14:1208003 до земельного участка с кадастровым номером 47:14:1208004:12;

655-349 – на северо-запад, вдоль границ земельных участков индивидуальной жилой застройки в исходную точку.

П р и л о ж е н и е № 1
к границам зон охраны объекта
культурного наследия федерального
значения «Дворец со службами и парком»,
XVIII – начало XX века (Ленинградская
область, Ломоносовский район, пос.
Ропша), включенного в Список
всемирного наследия,
утвержденным приказом
Минкультуры России
от «19» апреля 2022 г. № 610

**Карта (схема) границ зон охраны объекта культурного наследия
федерального значения «Дворец со службами и парком», XVIII - начало
XX века (Ленинградская область, Ломоносовский район, пос. Ропша),
включенного в Список всемирного наследия**

Карта (схема) границ зон охраны объекта культурного наследия федерального значения «Дворец со службами и парком», XVIII – начало XX века включенного в список Всемирного наследия

ЭКСПЛИКАЦИЯ

Объекты культурного наследия федерального значения

1. ДВОРЕЦ СО СЛУЖБАМИ И ПАРКОМ, XVIII-XIX ВВ.:

- 1.1 – Дворец, XVIII век
- 1.2 – Корпус большой гостиной, XVIII век, 1826 год
- 1.3 – Флигель малой гостиной, XVIII век
- 1.4 – Флигель кулуарный, 1752-1756 годы, 1790-е годы
- 1.5 – Корпус полковничий, 2-я половина XVIII века
- 1.6 – Корпус погребовой, 1826 год
- 1.7 – Корпус служебный, 1752-1756 годы, 1790-е годы, 1826 - 1830 годы, 1903 - 1905 годы
- 1.8 – Оранжерея, 1792-1795 годы, 1790-е годы, 1826 - 1830 годы, 1903 - 1905 годы
- 1.9 – Камениый вал (городской парк), 1785-1799 годы
- 1.10 – Каскад «Ручьики»:
 - а. - проглоточная (вишневая) площадка, 1862 - 1864 года;
 - б. - лестница, 1862 - 1864 года;
 - в. - прот с водопадом, 1862 - 1864 года;
 - г. - три мостика, 1862 - 1864 года;
- 1.11 – Обелиск, 1792-1793 годы
- 1.12 – Дом садового мастера с персиковой и абрикосовой оранжереями, 1850-е годы, конец XIX века
- 1.13 – Вертикальная виноградная оранжерея, 1850-е годы
- 1.14 – Каретный сарай с банями, конец XVIII века
- 1.15 – Нижняя виноградная оранжерея, 1830-е годы, начало XX века
- 1.16 – Мостик в парке, 1847-1853 годы
- 1.17 – Мостик в парке, 1847-1853 годы
- 1.18 – Камениый вал с каскадом и Большим каменным мостом между Ивановским прудом и Фабричным прудом, 1785-1799 годы
- 1.19 – Мост Большой Артемьевский с плотинкой, шлюзом и каскадом, 1785-1799 годы, 1903 год
- 1.20 – Мостик в Артемьевской части парка (№1), 1847-1853 годы
- 1.21 – Мостик в Артемьевской части парка (№2), 1847-1853 годы
- 1.22 – Мостик в Артемьевской части парка (№3), 1854 год
- 1.23 – Парк, XVIII-XIX века

ОБЪЕКТЫ КУЛЬТУРНОГО НАСЛЕДИЯ ФЕДЕРАЛЬНОГО ЗНАЧЕНИЯ НА ТЕРРИТОРИИ ИССЛЕДОВАНИЯ

- 2 – Здание бумажной фабрики, 1788-1794 гг., арх. Ю.М. Фельтен
- 3 – Церковь на кладбище, начало XVIII в.

Объекты культурного наследия регионального значения

- 4 – Памятное место, где загорены советские войны, погибшие в 1941-1944 гг., в том числе Герой Советского Союза летчик Петров Георгий Георгиевич
- 5 – Братское захоронение советских воинов, погибших в 1941-44 гг.
- 6 – Банк «Т-34», установленный в честь освобождения Рошши 19 января 1944 г.
- 7 – Фундамент оранжереи в Нижнем парке

УСЛОВНЫЕ ОБОЗНАЧЕНИЯ

- объект культурного наследия
- границ территории объектов культурного наследия
- земельных участков, учтенных в Едином государственном реестре недвижимости

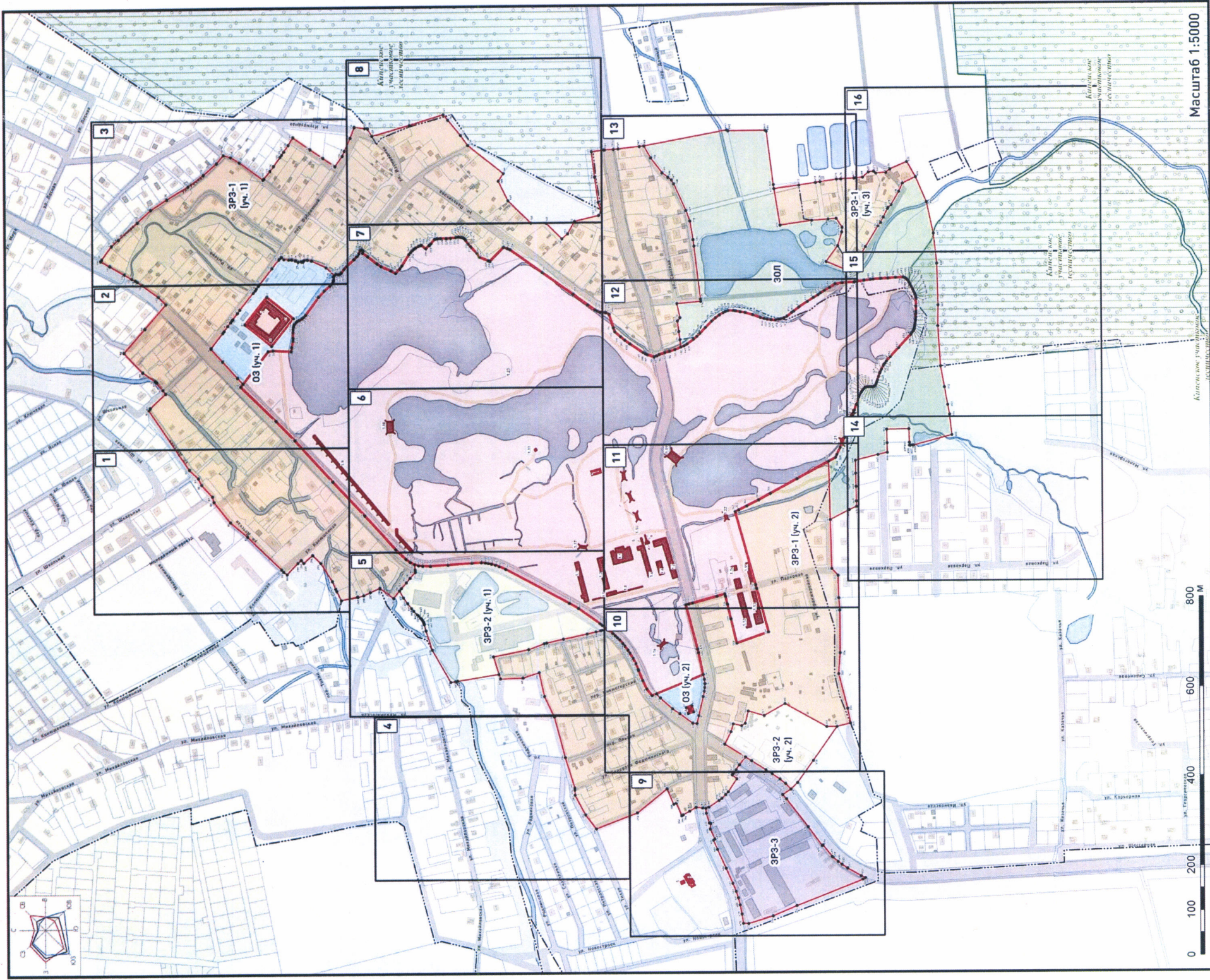
Зоны охраны объекта культурного наследия федерального значения «Дворец со службами и парком», XVIII – начало XX века

- охранная зона (ОЗ)
- зона регулирования застройки и хозяйственной деятельности (ЗРЗ-1)
- зона регулирования застройки и хозяйственной деятельности (ЗРЗ-2)
- зона регулирования застройки и хозяйственной деятельности (ЗРЗ-3)
- зона охраняемого природного ландшафта (ЗОЛ)
- уч. 1) номер регламентного участка зон охраны

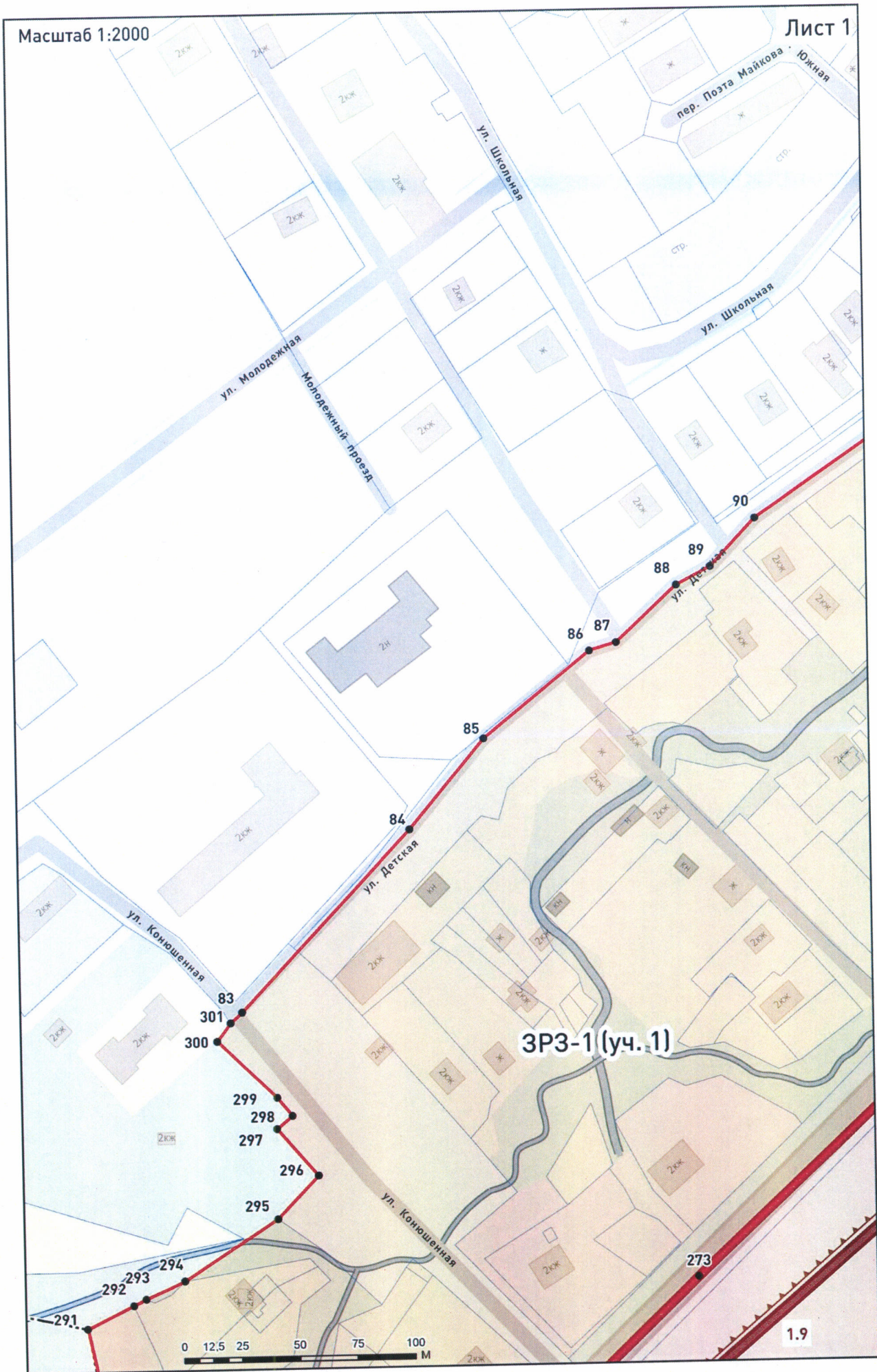
СОВРЕМЕННОЕ ИСПОЛЬЗОВАНИЕ ТЕРРИТОРИИ ИССЛЕДОВАНИЯ

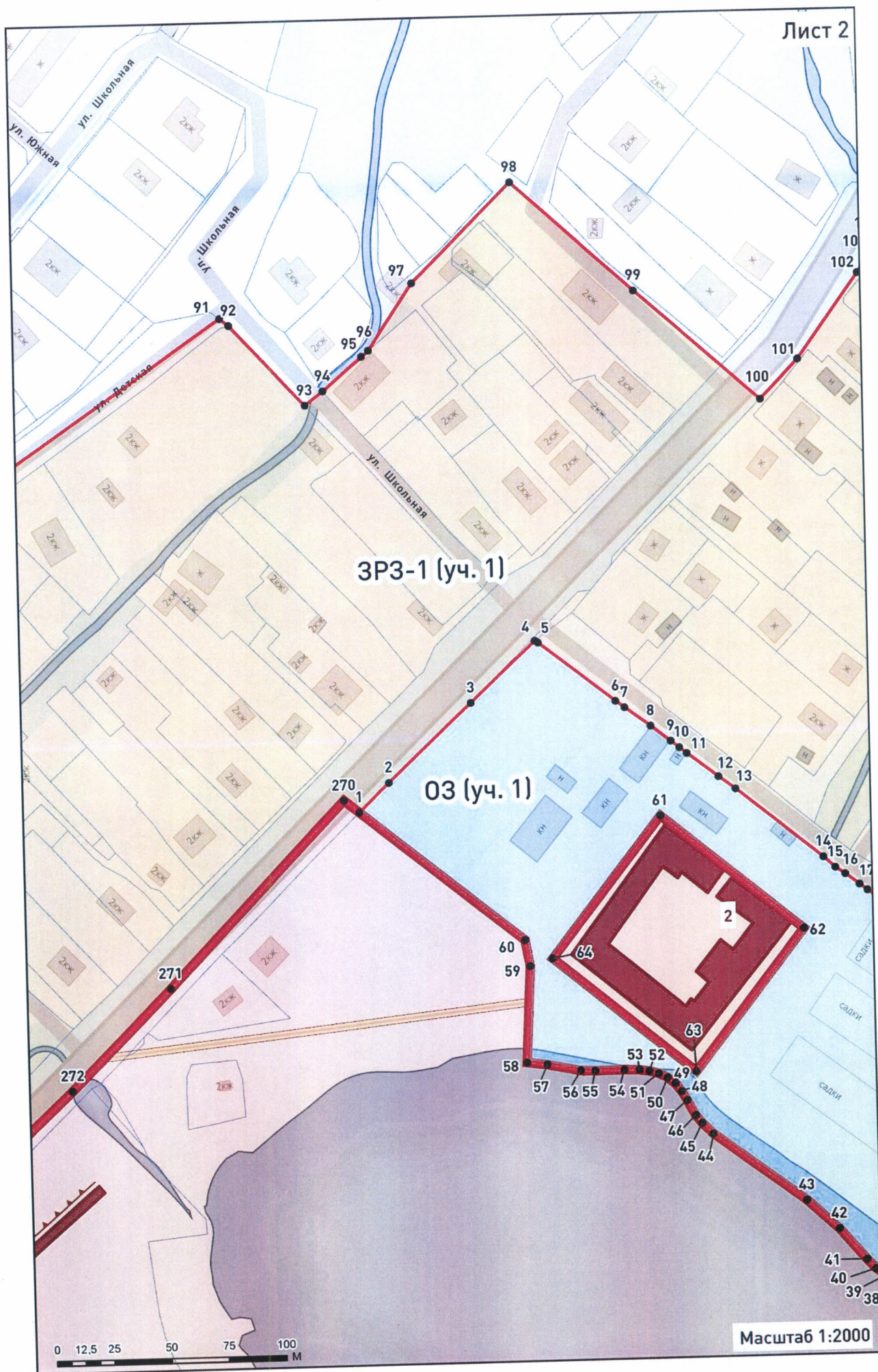
- Территории жилой застройки
- индивидуальными жилыми домами
- малоэтажными жилыми домами
- среднеэтажными жилыми домами
- Территории общественно-деловой застройки
- размещения объектов социального и коммунально-бытового назначения
- размещения объектов делового, общественного и коммерческого назначения
- рекреационного использования
- Производственные территории
- размещения производственных объектов V класса опасности
- Инженерной и транспортной инфраструктуры
- размещения объектов инженерной инфраструктуры
- объектов транспортной инфраструктуры
- улично-дорожная сеть

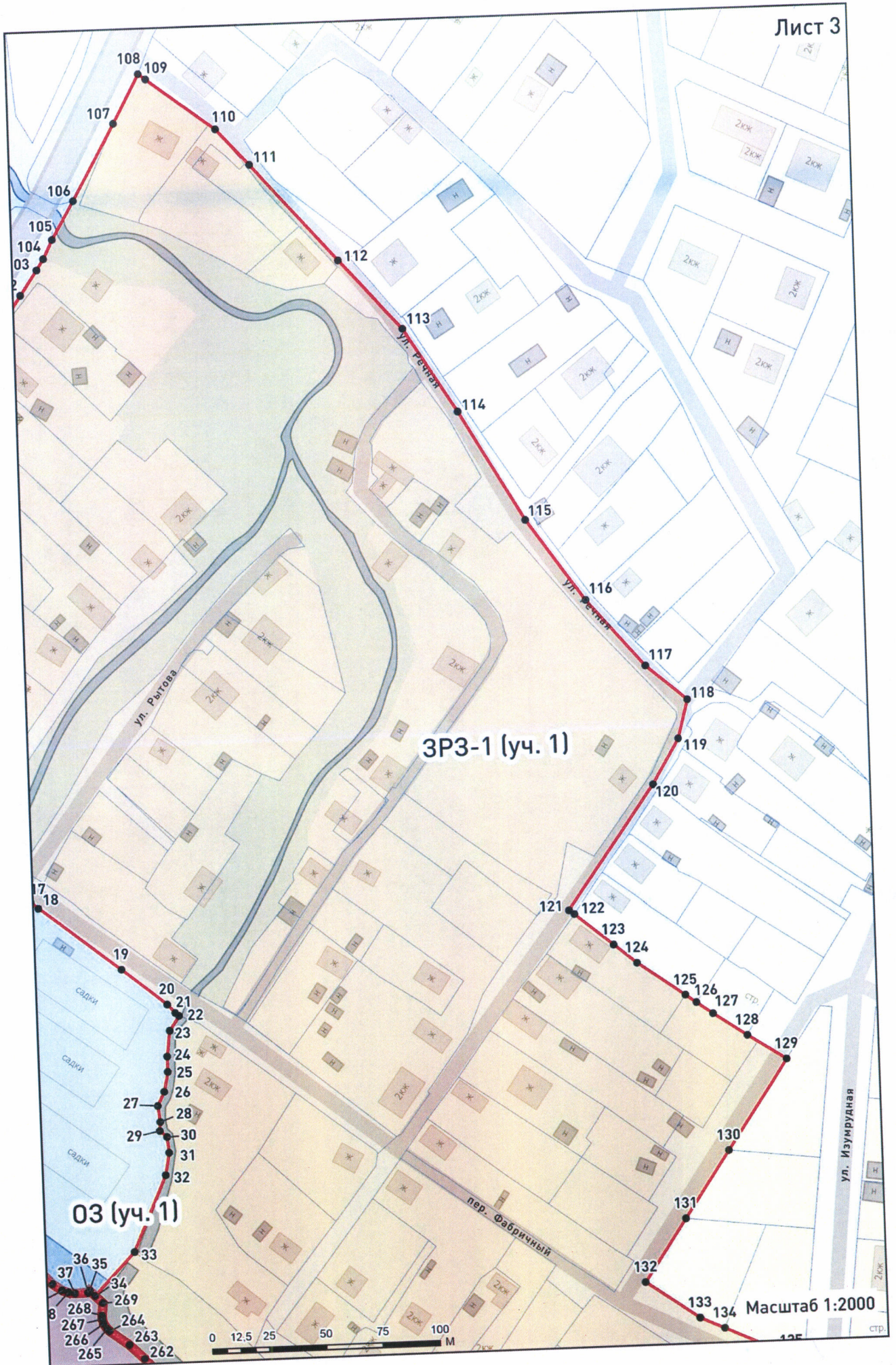
- Рекреационные
- озелененных территорий общего пользования
- размещения объектов культурного наследия и объектов туристического обслуживания
- отдыха и туризма
- особо охраняемых территорий
- иных зон
- Сельскохозяйственного назначения
- размещения садоводств
- размещения объектов с. х. производства IV-V класса опасности
- размещения агропредприятий и личных подсобных хозяйств
- крестьянско-фермерских хозяйств
- сельскохозяйственного использования
- Зоны специального назначения
- размещения кладбищ
- озелененных территорий специального назначения
- лесного фонда

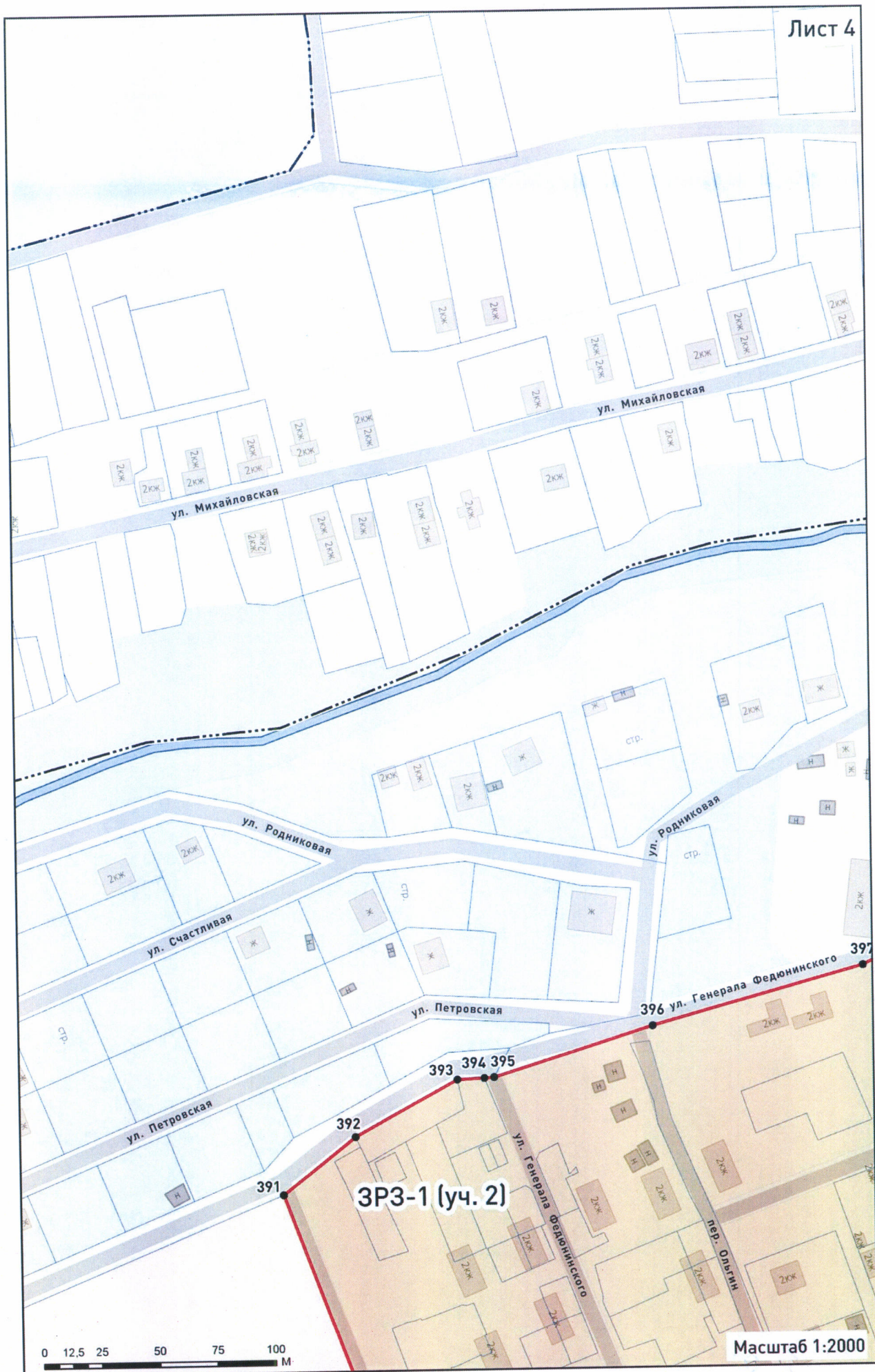


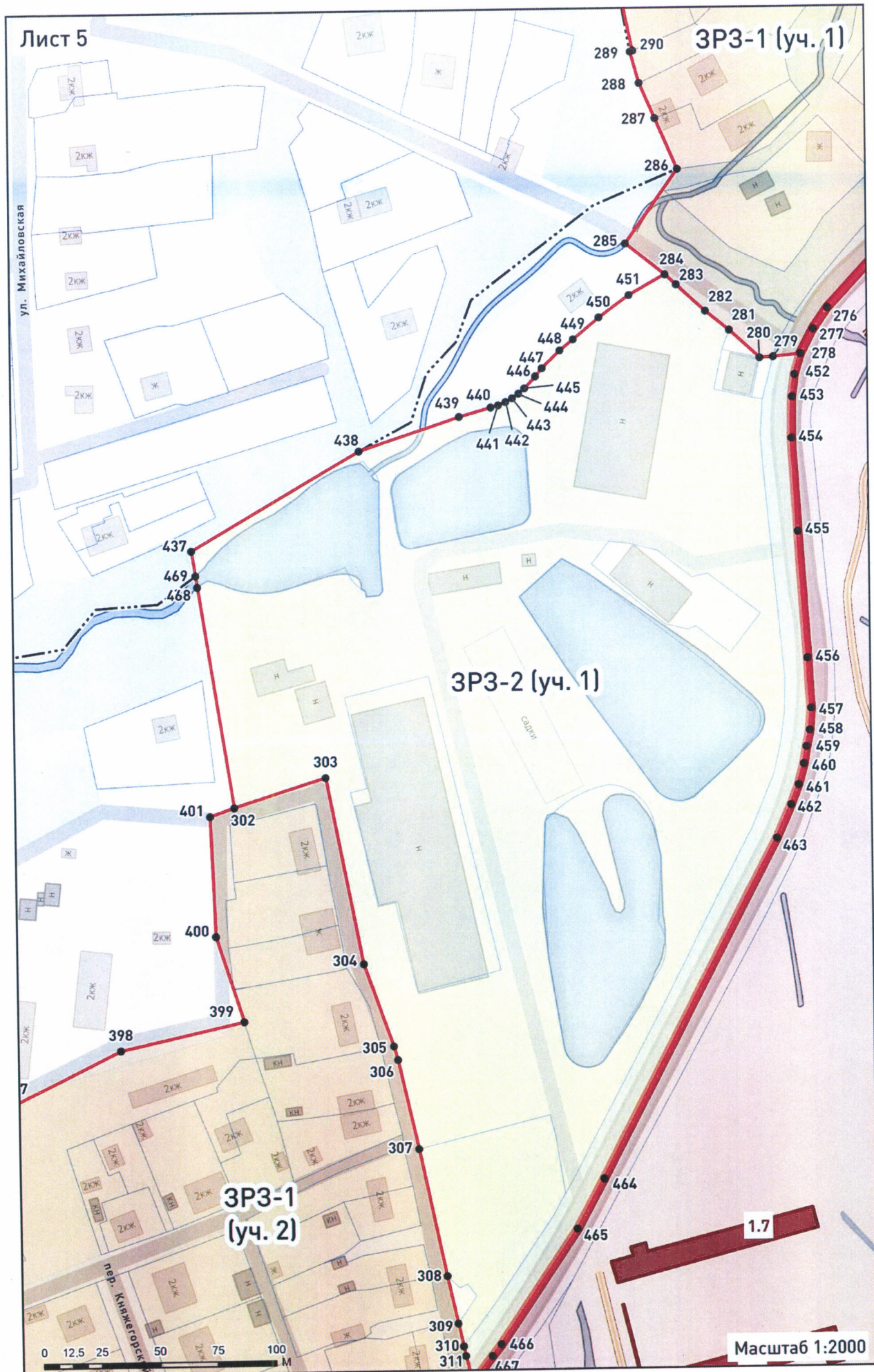
Масштаб 1:5000

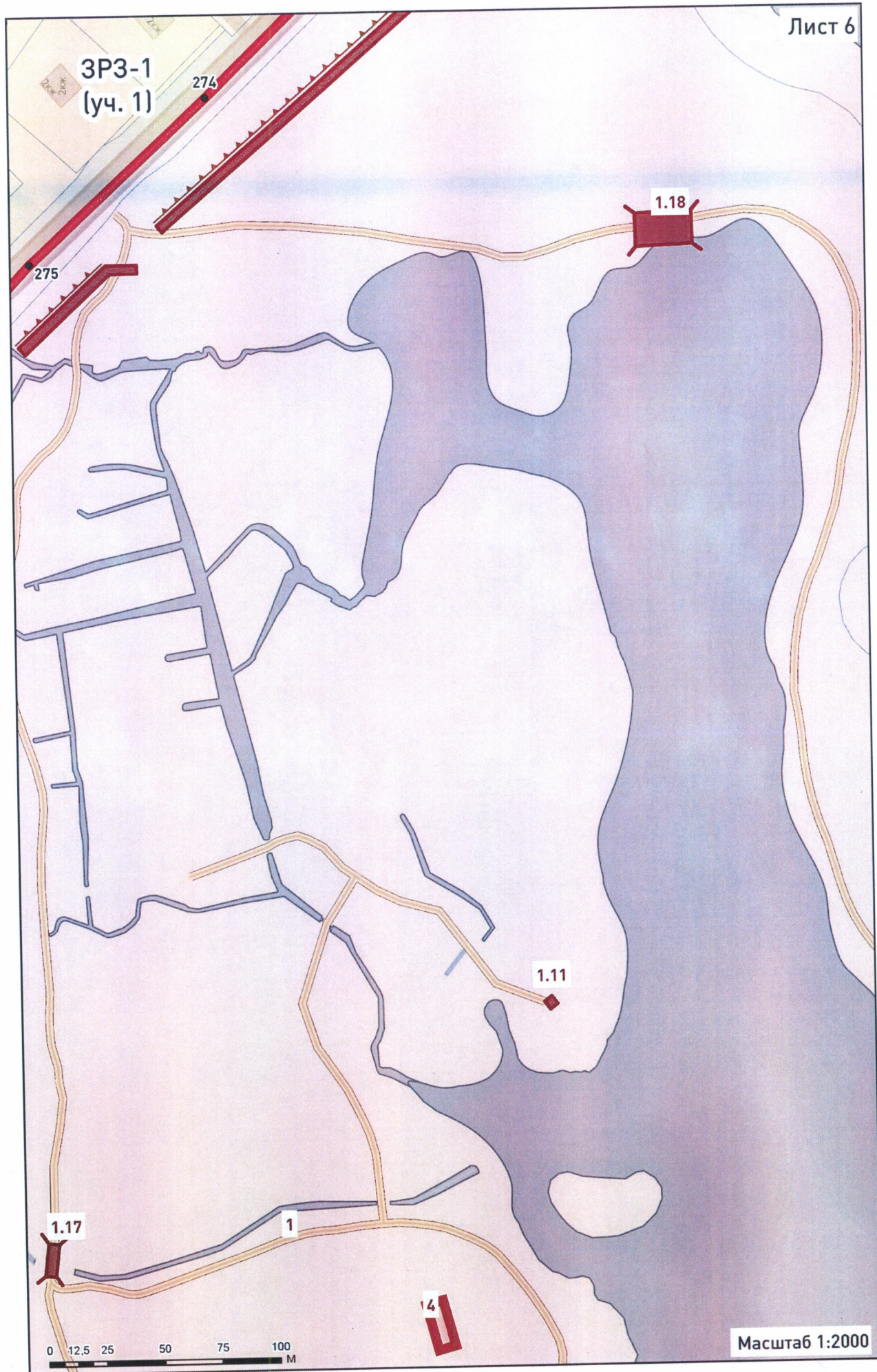


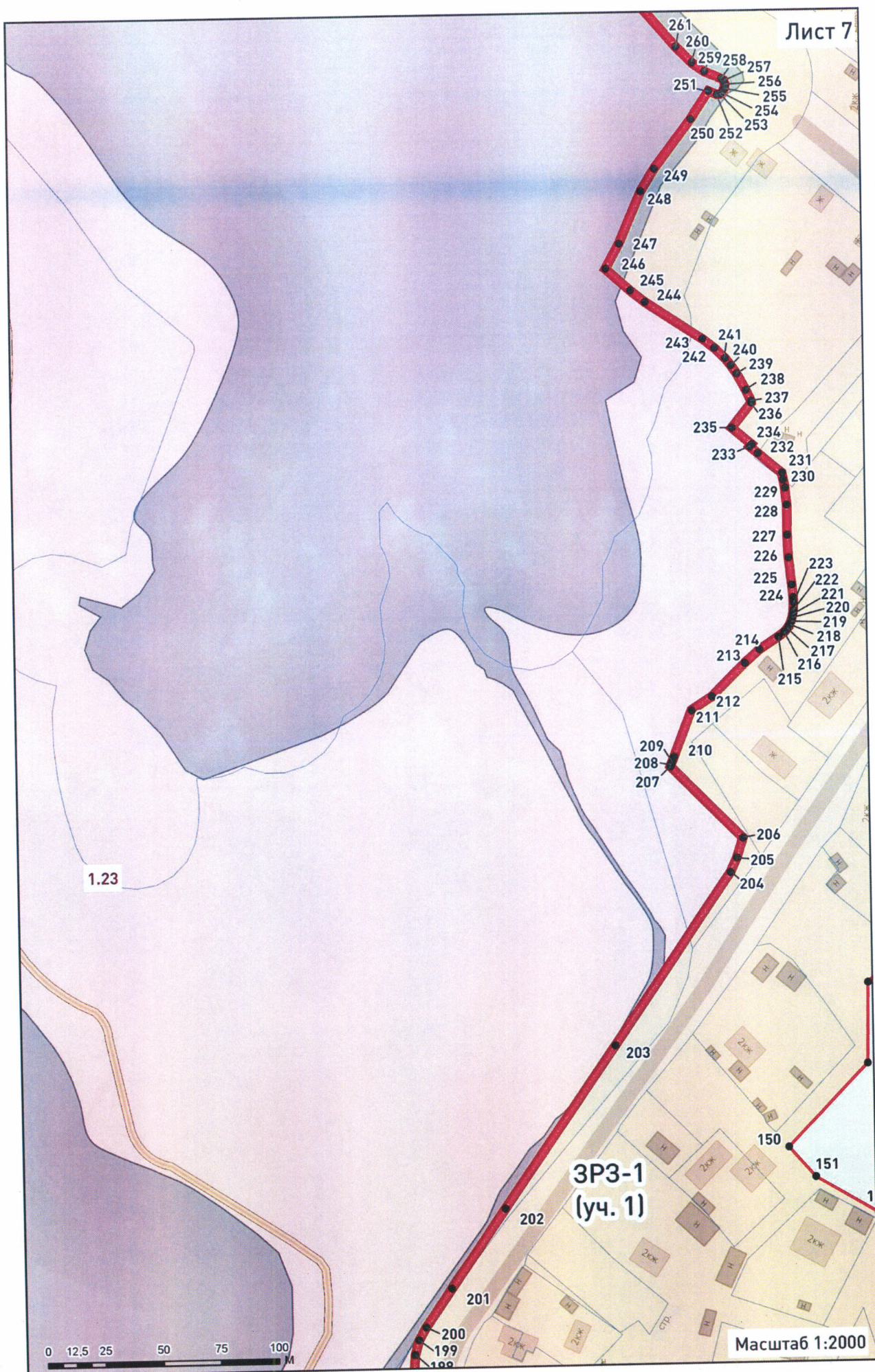


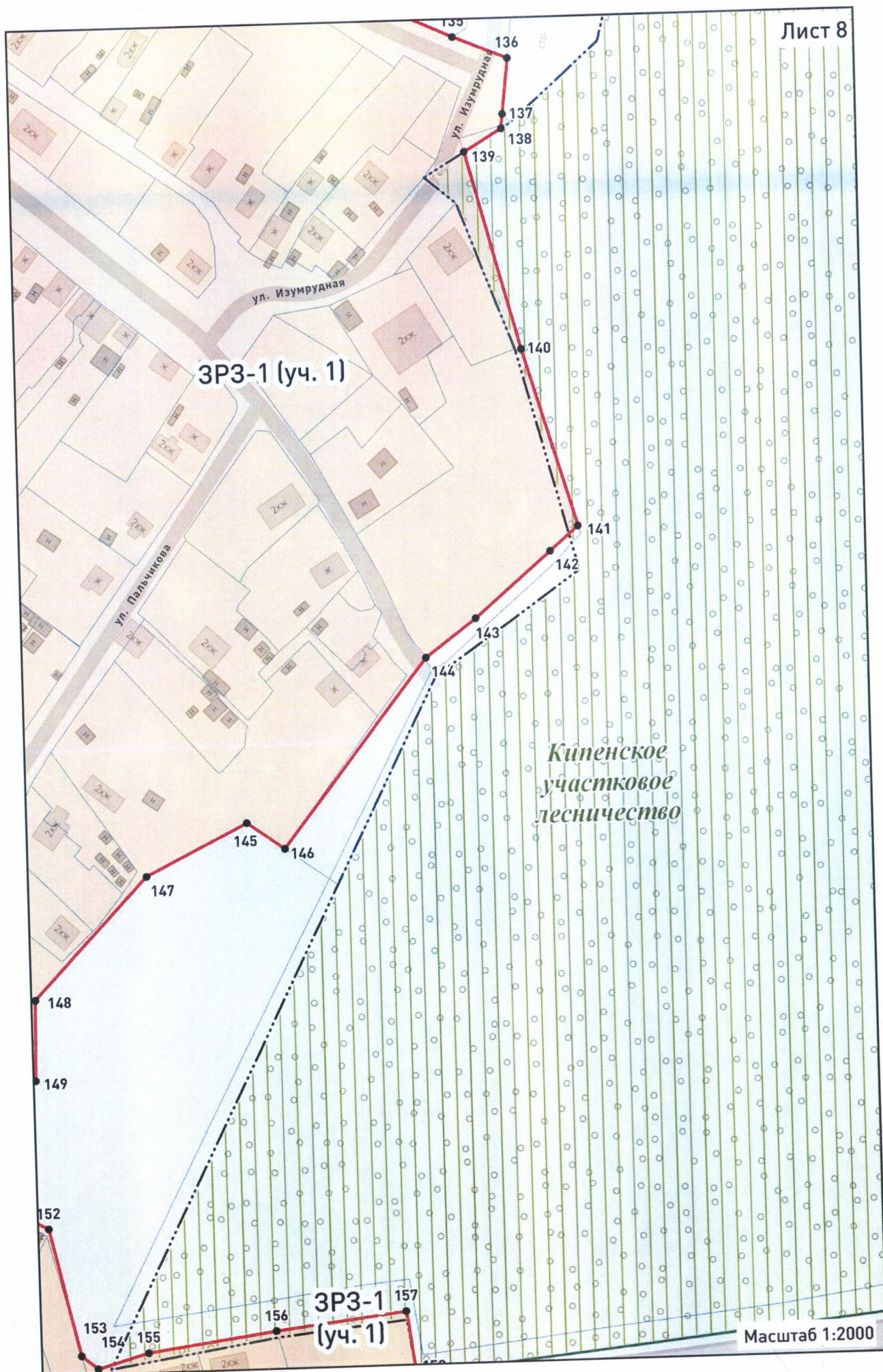


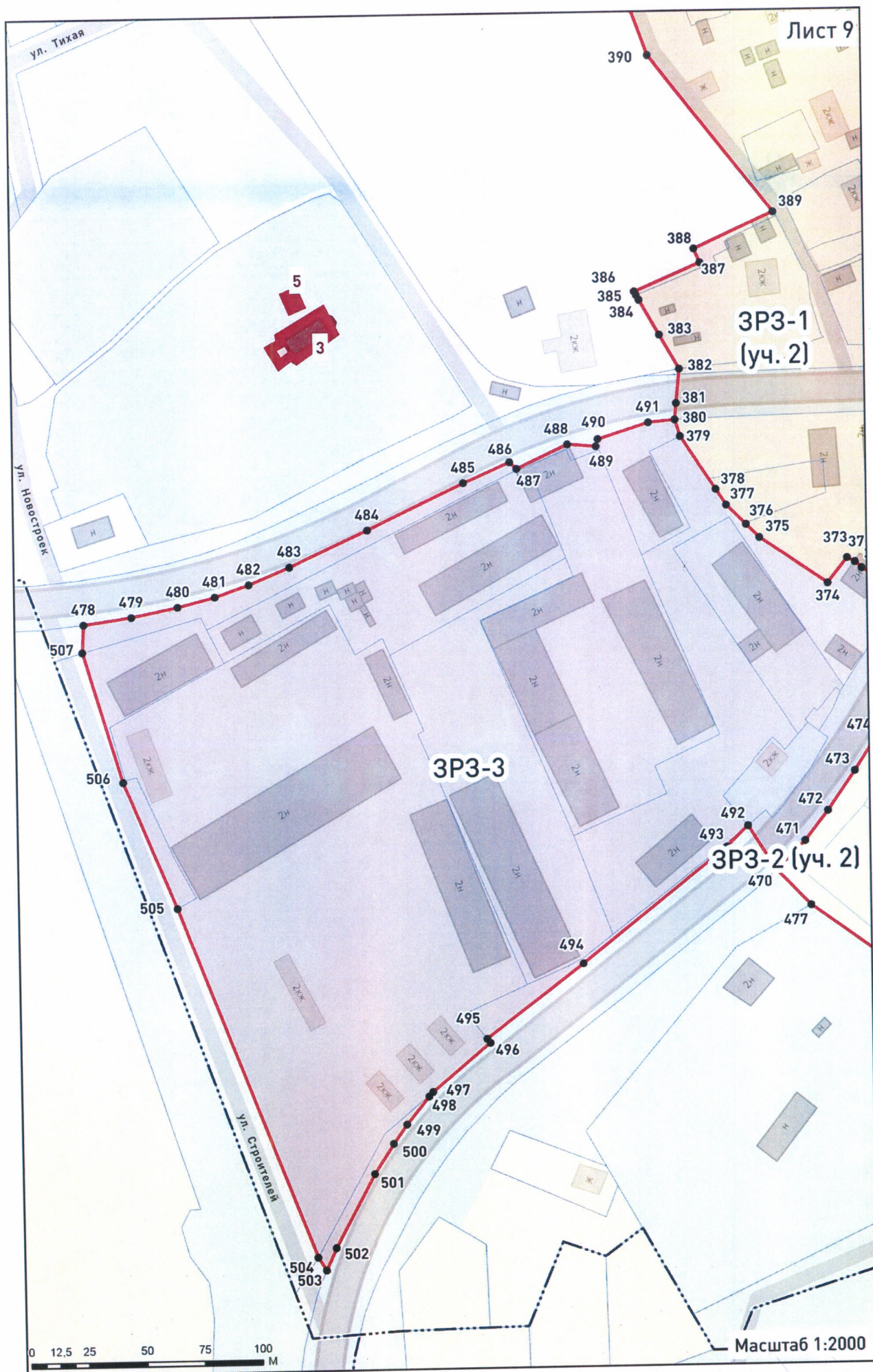


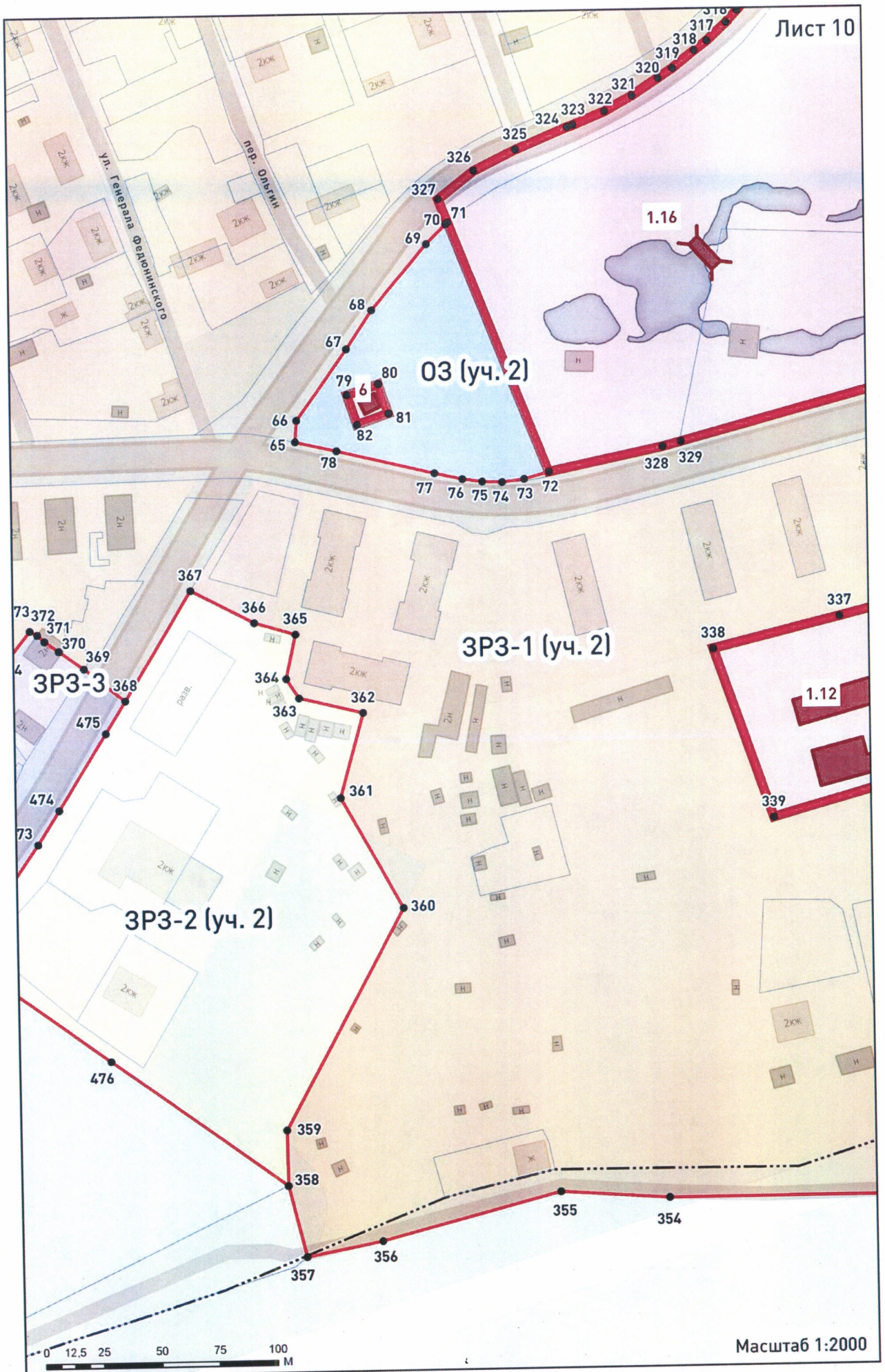






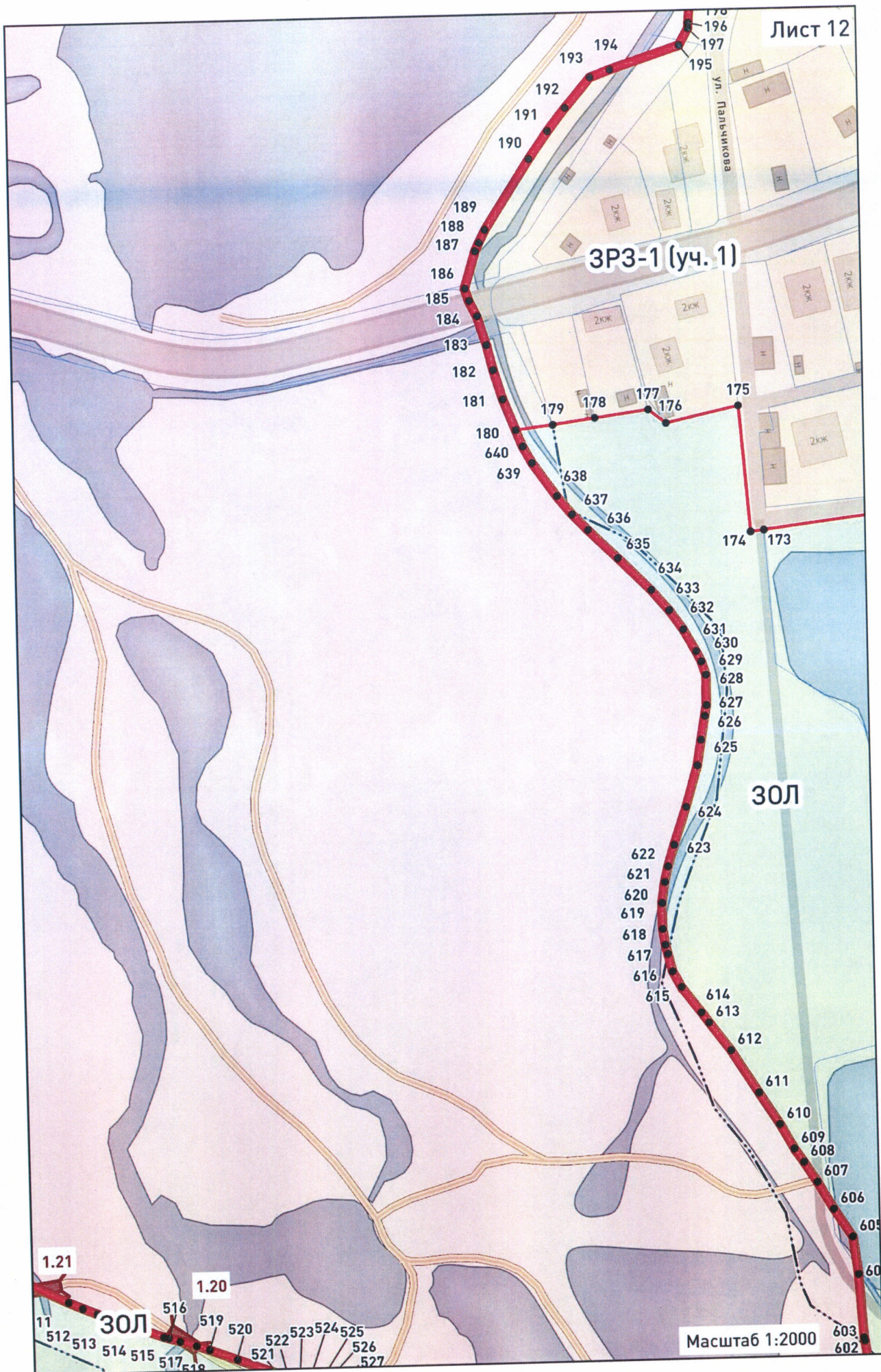


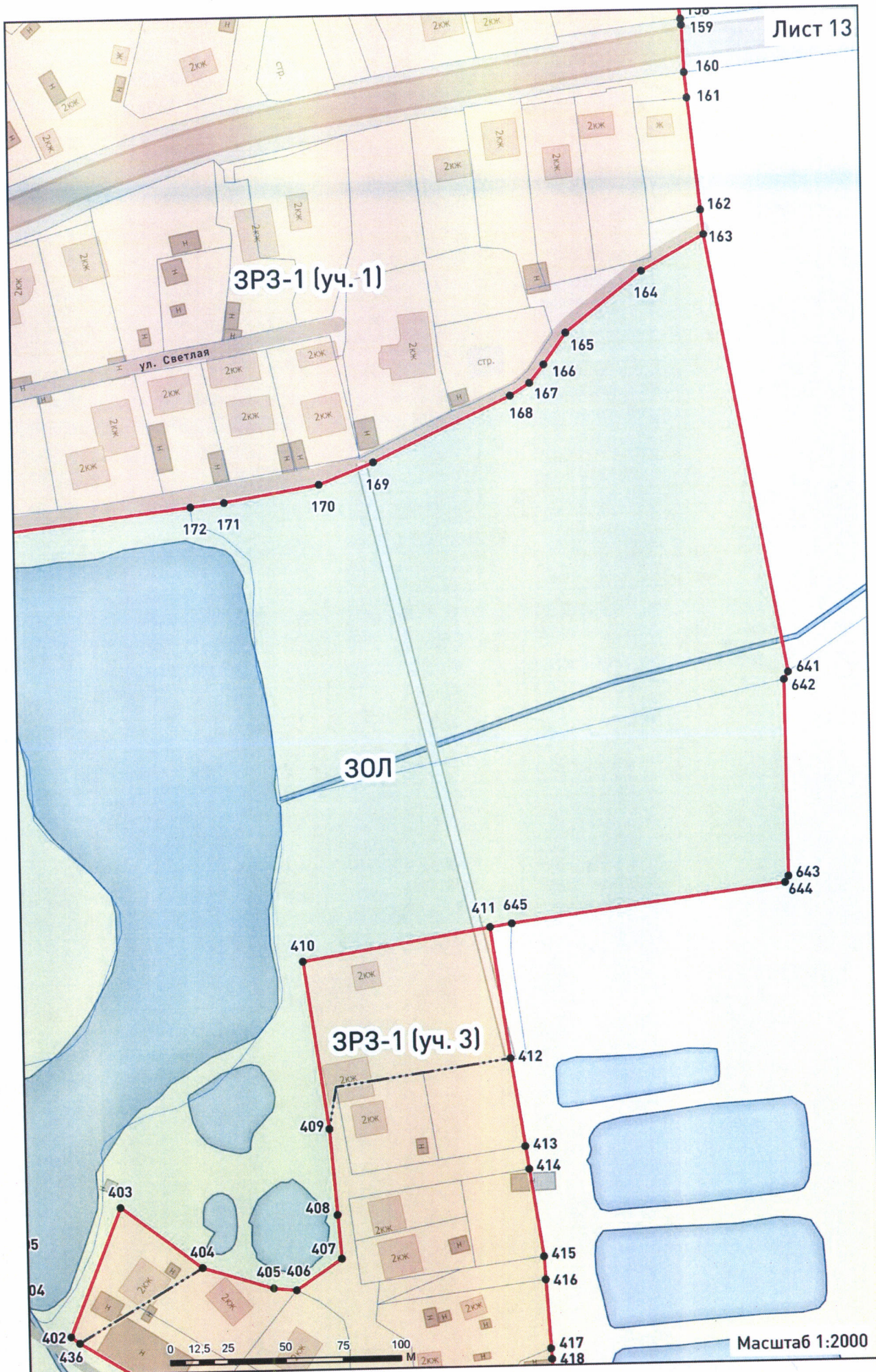


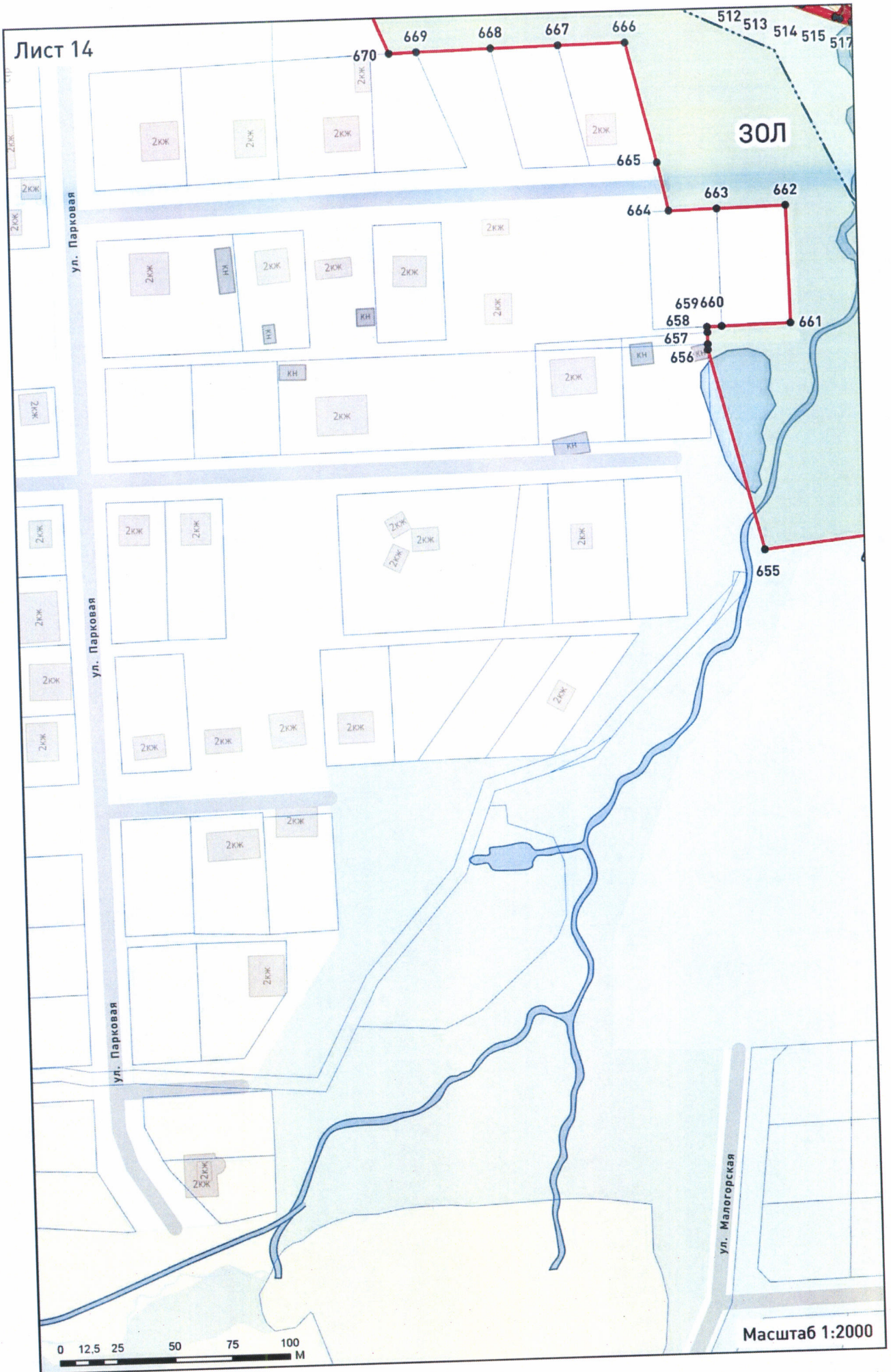


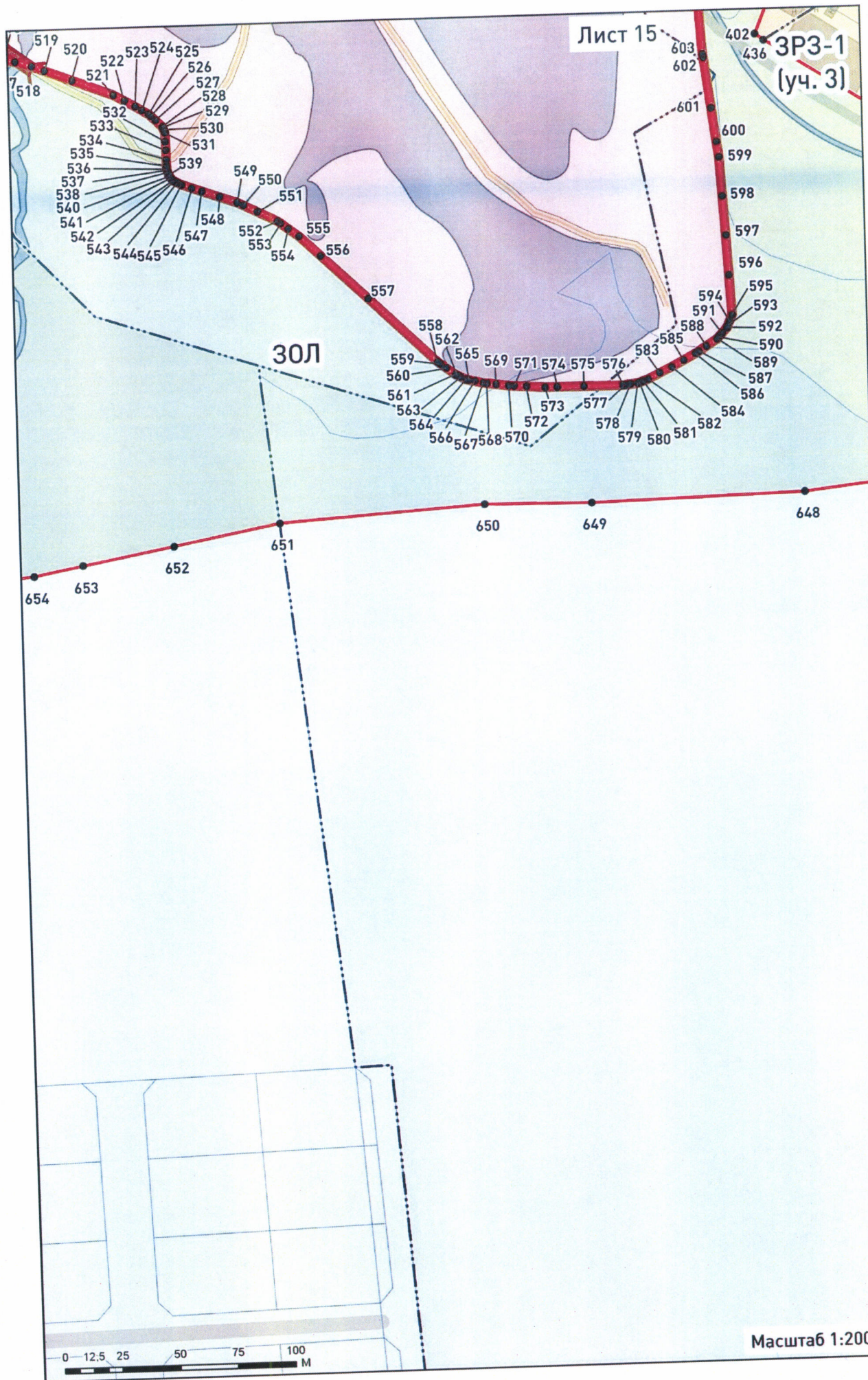


Масштаб 1:2000

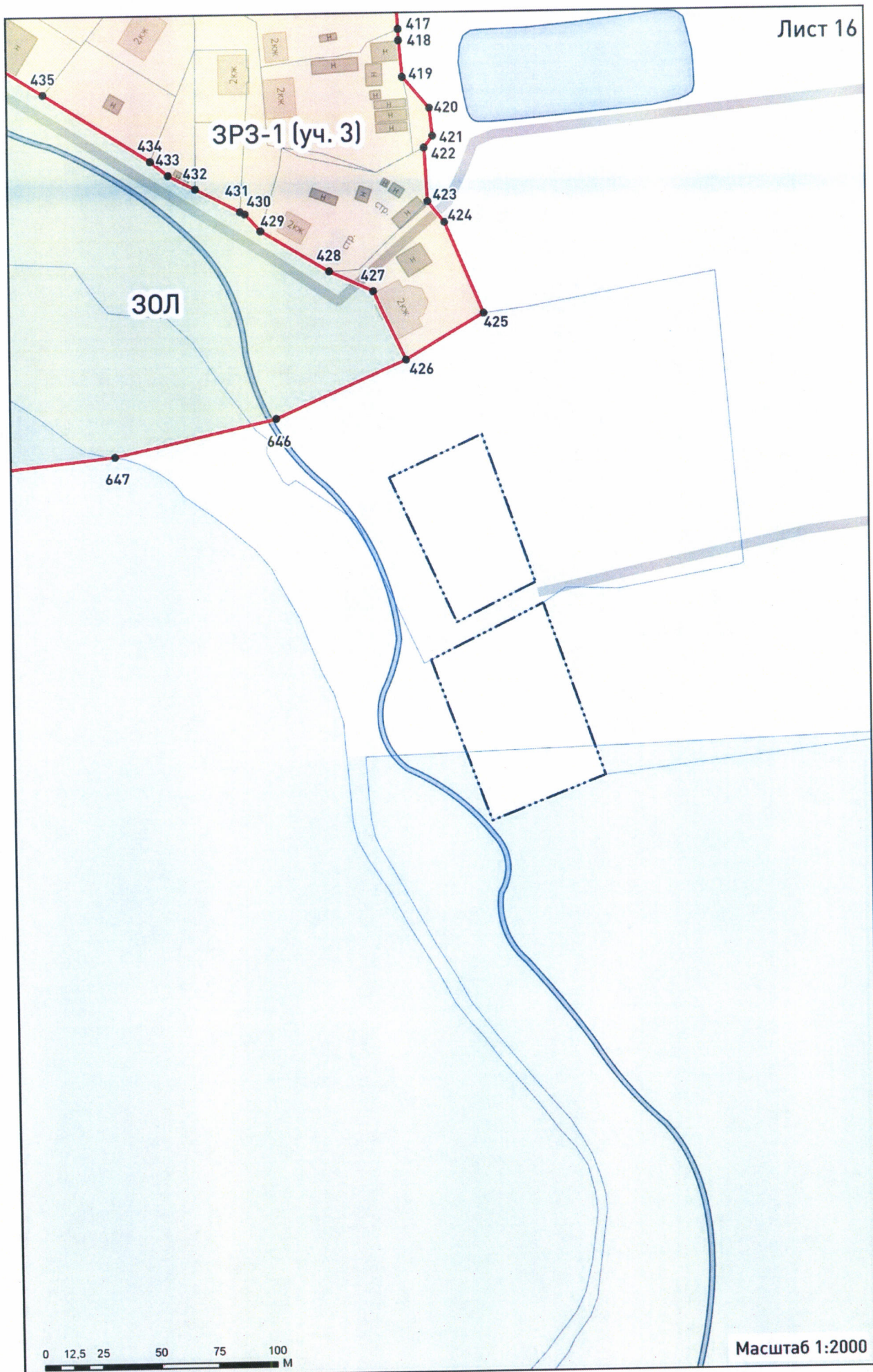








Масштаб 1:2000



Приложение № 2
к границам зон охраны объекта
культурного наследия федерального
значения «Дворец со службами и парком»,
XVIII – начало XX века (Ленинградская
область, Ломоносовский район, пос.
Ропша), включенного в Список
всемирного наследия,
утвержденным приказом
Минкультуры России
от «19» апреля 2022 г. № 610

**Координаты характерных (поворотных) точек границ зон охраны
объекта культурного наследия федерального значения «Дворец со
службами и парком», XVIII - начало XX века (Ленинградская область,
Ломоносовский район, пос. Ропша), включенного
в Список всемирного наследия**

№ точки	Наименование точки	Координаты характерных точек в местной системе координат МСК-47 зона 2		Метод определения координат	Значение погрешности определения координат в системе координат, установленной для ведения ГКН, (м)
		X	Y		
Внешняя граница охранной зоны – ОЗ (участок 1)					
1.	1	413696.96	2189211.64	Фотограмметрический	0.2
2.	2	413709.39	2189224.76	Фотограмметрический	0.2
3.	3	413742.53	2189261.21	Фотограмметрический	0.2
4.	4	413768.52	2189289.63	Фотограмметрический	0.2
5.	5	413767.82	2189290.93	Фотограмметрический	0.2
6.	6	413741.83	2189324.28	Фотограмметрический	0.2
7.	7	413739	2189328.08	Фотограмметрический	0.2
8.	8	413730.79	2189339.31	Фотограмметрический	0.2
9.	9	413724.15	2189347.97	Фотограмметрический	0.2
10.	10	413721.34	2189351.57	Фотограмметрический	0.2
11.	11	413718.88	2189354.81	Фотограмметрический	0.2
12.	12	413708.67	2189368.38	Фотограмметрический	0.2
13.	13	413703.2	2189375.75	Фотограмметрический	0.2
14.	14	413673.26	2189413.26	Фотограмметрический	0.2
15.	15	413668.61	2189418.37	Фотограмметрический	0.2
16.	16	413665.82	2189422.56	Фотограмметрический	0.2
17.	17	413661.29	2189428.66	Фотограмметрический	0.2
18.	18	413658.61	2189432.08	Фотограмметрический	0.2
19.	19	413631.07	2189467.53	Фотограмметрический	0.2

20.	20	413615.41	2189487.05	Фотограмметрический	0.2
21.	21	413611.55	2189490.49	Фотограмметрический	0.2
22.	22	413610.28	2189492.21	Фотограмметрический	0.2
23.	23	413604.05	2189487.67	Фотограмметрический	0.2
24.	24	413593.01	2189486.23	Фотограмметрический	0.2
25.	25	413586.41	2189486.2	Фотограмметрический	0.2
26.	26	413577.96	2189484.39	Фотограмметрический	0.2
27.	27	413571.9	2189481.25	Фотограмметрический	0.2
28.	28	413564.83	2189482.13	Фотограмметрический	0.2
29.	29	413560.98	2189481.79	Фотограмметрический	0.2
30.	30	413558.3	2189484.81	Фотограмметрический	0.2
31.	31	413551.48	2189485.51	Фотограмметрический	0.2
32.	32	413541.87	2189483.61	Фотограмметрический	0.2
33.	33	413509.25	2189468.68	Фотограмметрический	0.2
34.	34	413490.9	2189450.74	Фотограмметрический	0.2
35.	35	413493.25	2189448.37	Фотограмметрический	0.2
36.	36	413492.47	2189447.75	Фотограмметрический	0.2
37.	37	413492.3	2189442.04	Фотограмметрический	0.2
38.	38	413492.72	2189438.91	Фотограмметрический	0.2
39.	39	413493.75	2189436.32	Фотограмметрический	0.2
40.	40	413496.72	2189432.14	Фотограмметрический	0.2
41.	41	413500.69	2189428.28	Фотограмметрический	0.2
42.	42	413514.05	2189416.59	Фотограмметрический	0.2
43.	43	413526.64	2189402.76	Фотограмметрический	0.2
44.	44	413556.14	2189362.69	Фотограмметрический	0.2
45.	45	413560.79	2189357.86	Фотограмметрический	0.2
46.	46	413564.24	2189355.14	Фотограмметрический	0.2
47.	47	413570.68	2189351.58	Фотограмметрический	0.2
48.	48	413574.57	2189349.27	Фотограмметрический	0.2
49.	49	413578.03	2189346.47	Фотограмметрический	0.2
50.	50	413580.71	2189343.2	Фотограмметрический	0.2
51.	51	413582.55	2189339.49	Фотограмметрический	0.2
52.	52	413583.7	2189335.42	Фотограмметрический	0.2
53.	53	413584.32	2189331.06	Фотограмметрический	0.2
54.	54	413584.55	2189324.53	Фотограмметрический	0.2
55.	55	413584.33	2189311.79	Фотограмметрический	0.2
56.	56	413584.63	2189305.55	Фотограмметрический	0.2
57.	57	413587.53	2189290.98	Фотограмметрический	0.2
58.	58	413588.67	2189282.24	Фотограмметрический	0.2
59.	59	413629.59	2189284.58	Фотограмметрический	0.2
60.	60	413640.75	2189282.57	Фотограмметрический	0.2
1.	1	413696.96	2189211.64	Фотограмметрический	0.2
Внутренняя граница охранной зоны – ОЗ (участок 1)					
61.	61	413692.41	2189342.64	Фотограмметрический	0.2

62.	62	413642.87	2189404.14	Фотограмметрический	0.2
63.	63	413583.03	2189355.93	Фотограмметрический	0.2
64.	64	413632.56	2189294.43	Фотограмметрический	0.2
61.	61	413692.41	2189342.64	Фотограмметрический	0.2
Внешняя граница охранной зоны – ОЗ (участок 2)					
65.	65	412680.01	2188446.53	Фотограмметрический	0.2
66.	66	412689.18	2188447.3	Фотограмметрический	0.2
67.	67	412718.76	2188469.09	Фотограмметрический	0.2
68.	68	412735	2188480.12	Фотограмметрический	0.2
69.	69	412762.71	2188504.09	Фотограмметрический	0.2
70.	70	412770.98	2188512.66	Фотограмметрический	0.2
71.	71	412771.65	2188513.49	Фотограмметрический	0.2
72.	72	412665.79	2188555.73	Фотограмметрический	0.2
73.	73	412663.01	2188545.11	Фотограмметрический	0.2
74.	74	412661.77	2188535.69	Фотограмметрический	0.2
75.	75	412662.14	2188527.01	Фотограмметрический	0.2
76.	76	412663.35	2188518.46	Фотограмметрический	0.2
77.	77	412665.94	2188506.6	Фотограмметрический	0.2
78.	78	412675.96	2188464.34	Фотограмметрический	0.2
65.	65	412680.01	2188446.53	Фотограмметрический	0.2
Внутренняя граница охранной зоны – ОЗ (участок 2)					
79.	79	412699.68	2188469.06	Фотограмметрический	0.2
80.	80	412704.09	2188482.7	Фотограмметрический	0.2
81.	81	412691.6	2188487.02	Фотограмметрический	0.2
82.	82	412687.05	2188473.29	Фотограмметрический	0.2
79.	79	412699.68	2188469.06	Фотограмметрический	0.2

Зона регулирования застройки и хозяйственной деятельности – ЗРЗ-1 (участок 1)					
83.	83	413612.97	2188795.91	Фотограмметрический	0.2
84.	84	413689.01	2188869.71	Фотограмметрический	0.2
85.	85	413727.1	2188902.34	Фотограмметрический	0.2
86.	86	413763.79	2188948.83	Фотограмметрический	0.2
87.	87	413767.15	2188960.45	Фотограмметрический	0.2
88.	88	413790.96	2188986.64	Фотограмметрический	0.2
89.	89	413798.52	2189001.63	Фотограмметрический	0.2
90.	90	413818.97	2189021.09	Фотограмметрический	0.2
91.	91	413909.18	2189155.3	Фотограмметрический	0.2
92.	92	413906.02	2189159.3	Фотограмметрический	0.2
93.	93	413871.38	2189191.72	Фотограмметрический	0.2
94.	94	413877.33	2189199.58	Фотограмметрический	0.2
95.	95	413891.55	2189216.71	Фотограмметрический	0.2
96.	96	413894.05	2189219.77	Фотограмметрический	0.2

97.	97	413922.32	2189239.13	Фотограмметрический	0.2
98.	98	413964.19	2189282.68	Фотограмметрический	0.2
99.	99	413916.99	2189335.62	Фотограмметрический	0.2
100.	100	413869.59	2189389.83	Фотограмметрический	0.2
101.	101	413886.28	2189406.47	Фотограмметрический	0.2
102.	102	413922.5	2189433.08	Фотограмметрический	0.2
103.	103	413933.07	2189440.43	Фотограмметрический	0.2
104.	104	413937.72	2189443.5	Фотограмметрический	0.2
105.	105	413945.88	2189447.6	Фотограмметрический	0.2
106.	106	413962.34	2189457.37	Фотограмметрический	0.2
107.	107	413994.82	2189476.05	Фотограмметрический	0.2
108.	108	414015.64	2189487.59	Фотограмметрический	0.2
109.	109	414013.2	2189490.82	Фотограмметрический	0.2
110.	110	413990.96	2189520.69	Фотограмметрический	0.2
111.	111	413975.25	2189535.11	Фотограмметрический	0.2
112.	112	413932.68	2189572.78	Фотограмметрический	0.2
113.	113	413902.57	2189600.08	Фотограмметрический	0.2
114.	114	413866.16	2189623.19	Фотограмметрический	0.2
115.	115	413818.41	2189651.34	Фотограмметрический	0.2
116.	116	413783.12	2189676.68	Фотограмметрический	0.2
117.	117	413753.85	2189701.89	Фотограмметрический	0.2
118.	118	413738.58	2189719.96	Фотограмметрический	0.2
119.	119	413721.78	2189715.34	Фотограмметрический	0.2
120.	120	413702.45	2189703.57	Фотограмметрический	0.2
121.	121	413649.52	2189664.78	Фотограмметрический	0.2
122.	122	413647.78	2189667.22	Фотограмметрический	0.2
123.	123	413634.19	2189684	Фотограмметрический	0.2
124.	124	413626.08	2189693.97	Фотограмметрический	0.2
125.	125	413611.37	2189714.79	Фотограмметрический	0.2
126.	126	413607.99	2189719.57	Фотограмметрический	0.2
127.	127	413602.99	2189726.65	Фотограмметрический	0.2
128.	128	413593.2	2189741.32	Фотограмметрический	0.2
129.	129	413582.35	2189758.34	Фотограмметрический	0.2
130.	130	413543.76	2189731.54	Фотограмметрический	0.2
131.	131	413514.96	2189711.54	Фотограмметрический	0.2
132.	132	413488.04	2189692.85	Фотограмметрический	0.2
133.	133	413471.75	2189716.32	Фотограмметрический	0.2
134.	134	413466.95	2189727.03	Фотограмметрический	0.2
135.	135	413454.03	2189755.88	Фотограмметрический	0.2
136.	136	413444.5	2189779.66	Фотограмметрический	0.2
137.	137	413421.01	2189776.93	Фотограмметрический	0.2
138.	138	413414.85	2189776.19	Фотограмметрический	0.2
139.	139	413405.29	2189759.81	Фотограмметрический	0.2
140.	140	413320.48	2189782.72	Фотограмметрический	0.2
141.	141	413244.58	2189805.58	Фотограмметрический	0.2

142.	142	413234.02	2189793.27	Фотограмметрический	0.2
143.	143	413206	2189760.04	Фотограмметрический	0.2
144.	144	413189.74	2189737.81	Фотограмметрический	0.2
145.	145	413109.46	2189673.76	Фотограмметрический	0.2
146.	146	413121.31	2189657.77	Фотограмметрический	0.2
147.	147	413099.79	2189613.39	Фотограмметрический	0.2
148.	148	413048.31	2189563.33	Фотограмметрический	0.2
149.	149	413014.02	2189562.61	Фотограмметрический	0.2
150.	150	412978.76	2189527.91	Фотограмметрический	0.2
151.	151	412965.85	2189539.38	Фотограмметрический	0.2
152.	152	412950.3	2189566.26	Фотограмметрический	0.2
153.	153	412895.62	2189578.98	Фотограмметрический	0.2
154.	154	412889.95	2189586.15	Фотограмметрический	0.2
155.	155	412896.25	2189608.28	Фотограмметрический	0.2
156.	156	412903.95	2189664.41	Фотограмметрический	0.2
157.	157	412910.91	2189721.28	Фотограмметрический	0.2
158.	158	412883.2	2189724.9	Фотограмметрический	0.2
159.	159	412880.77	2189725.27	Фотограмметрический	0.2
160.	160	412861.04	2189726.06	Фотограмметрический	0.2
161.	161	412850.5	2189727.2	Фотограмметрический	0.2
162.	162	412802.9	2189732.36	Фотограмметрический	0.2
163.	163	412792.6	2189733.48	Фотограмметрический	0.2
164.	164	412777.6	2189706.37	Фотограмметрический	0.2
165.	165	412752.04	2189673.17	Фотограмметрический	0.2
166.	166	412738.85	2189663.47	Фотограмметрический	0.2
167.	167	412731.07	2189657.25	Фотограмметрический	0.2
168.	168	412725.7	2189648.77	Фотограмметрический	0.2
169.	169	412698.61	2189588.98	Фотограмметрический	0.2
170.	170	412689.65	2189565.23	Фотограмметрический	0.2
171.	171	412682.82	2189524.14	Фотограмметрический	0.2
172.	172	412681.07	2189509.46	Фотограмметрический	0.2
173.	173	412667.03	2189391.92	Фотограмметрический	0.2
174.	174	412666.35	2189386.23	Фотограмметрический	0.2
175.	175	412720.17	2189381.87	Фотограмметрический	0.2
176.	176	412713.38	2189350.35	Фотограмметрический	0.2
177.	177	412719.33	2189342.64	Фотограмметрический	0.2
178.	178	412716.22	2189319.44	Фотограмметрический	0.2
179.	179	412713.78	2189301.18	Фотограмметрический	0.2
180.	180	412711.94	2189285.1	Фотограмметрический	0.2
181.	181	412725.13	2189279.79	Фотограмметрический	0.2
182.	182	412737.46	2189275.85	Фотограмметрический	0.2
183.	183	412748.06	2189273.17	Фотограмметрический	0.2
184.	184	412760.39	2189269.14	Фотограмметрический	0.2
185.	185	412767.03	2189265.79	Фотограмметрический	0.2
186.	186	412772.39	2189264.08	Фотограмметрический	0.2

187.	187	412787.99	2189268.85	Фотограмметрический	0.2
188.	188	412791.67	2189270.58	Фотограмметрический	0.2
189.	189	412796.95	2189273.35	Фотограмметрический	0.2
190.	190	412826.69	2189292.93	Фотограмметрический	0.2
191.	191	412838.3	2189301.28	Фотограмметрический	0.2
192.	192	412847.79	2189309.02	Фотограмметрический	0.2
193.	193	412860.48	2189320.15	Фотограмметрический	0.2
194.	194	412863.63	2189328.75	Фотограмметрический	0.2
195.	195	412873.21	2189358.91	Фотограмметрический	0.2
196.	196	412880.22	2189363.07	Фотограмметрический	0.2
197.	197	412882.52	2189363.18	Фотограмметрический	0.2
198.	198	412893.17	2189364.08	Фотограмметрический	0.2
199.	199	412899.35	2189365.93	Фотограмметрический	0.2
200.	200	412904.82	2189369.04	Фотограмметрический	0.2
201.	201	412921.23	2189380.64	Фотограмметрический	0.2
202.	202	412954.8	2189404.57	Фотограмметрический	0.2
203.	203	413023.31	2189453.45	Фотограмметрический	0.2
204.	204	413095.77	2189504.59	Фотограмметрический	0.2
205.	205	413102.01	2189507.47	Фотограмметрический	0.2
206.	206	413110.35	2189510.19	Фотограмметрический	0.2
207.	207	413141.25	2189479.26	Фотограмметрический	0.2
208.	208	413142	2189479.56	Фотограмметрический	0.2
209.	209	413143.8	2189480.28	Фотограмметрический	0.2
210.	210	413145.45	2189480.93	Фотограмметрический	0.2
211.	211	413165.09	2189488.75	Фотограмметрический	0.2
212.	212	413170.74	2189497.74	Фотограмметрический	0.2
213.	213	413184.72	2189512.17	Фотограмметрический	0.2
214.	214	413190.38	2189518.67	Фотограмметрический	0.2
215.	215	413195.77	2189526.99	Фотограмметрический	0.2
216.	216	413197.67	2189529.51	Фотограмметрический	0.2
217.	217	413199.16	2189530.85	Фотограмметрический	0.2
218.	218	413200.84	2189531.89	Фотограмметрический	0.2
219.	219	413202.22	2189532.49	Фотограмметрический	0.2
220.	220	413203.68	2189532.95	Фотограмметрический	0.2
221.	221	413205.22	2189533.28	Фотограмметрический	0.2
222.	222	413206.82	2189533.5	Фотограмметрический	0.2
223.	223	413210.19	2189533.65	Фотограмметрический	0.2
224.	224	413212.53	2189533.57	Фотограмметрический	0.2
225.	225	413217.91	2189533.07	Фотограмметрический	0.2
226.	226	413229.41	2189531.78	Фотограмметрический	0.2
227.	227	413239.14	2189531.29	Фотограмметрический	0.2
228.	228	413251.88	2189531.33	Фотограмметрический	0.2
229.	229	413259.29	2189530.63	Фотограмметрический	0.2
230.	230	413262.53	2189529.99	Фотограмметрический	0.2
231.	231	413265.65	2189529.38	Фотограмметрический	0.2

232.	232	413274.15	2189519.17	Фотограмметрический	0.2
233.	233	413277	2189515.76	Фотограмметрический	0.2
234.	234	413277.91	2189516.53	Фотограмметрический	0.2
235.	235	413284.97	2189508.14	Фотограмметрический	0.2
236.	236	413295.37	2189516.62	Фотограмметрический	0.2
237.	237	413296.26	2189516.54	Фотограмметрический	0.2
238.	238	413300.95	2189514.39	Фотограмметрический	0.2
239.	239	413307.94	2189510.53	Фотограмметрический	0.2
240.	240	413311.58	2189508.03	Фотограмметрический	0.2
241.	241	413314.59	2189505.56	Фотограмметрический	0.2
242.	242	413319.01	2189501.01	Фотограмметрический	0.2
243.	243	413322.98	2189495.94	Фотограмметрический	0.2
244.	244	413339.01	2189471.19	Фотограмметрический	0.2
245.	245	413344.05	2189464.89	Фотограмметрический	0.2
246.	246	413353.32	2189454.43	Фотограмметрический	0.2
247.	247	413363.86	2189460.33	Фотограмметрический	0.2
248.	248	413386.01	2189470.04	Фотограмметрический	0.2
249.	249	413395.43	2189476.03	Фотограмметрический	0.2
250.	250	413415.95	2189491.96	Фотограмметрический	0.2
251.	251	413427.79	2189500	Фотограмметрический	0.2
252.	252	413426.27	2189503.63	Фотограмметрический	0.2
253.	253	413426.44	2189505.03	Фотограмметрический	0.2
254.	254	413427.05	2189505.83	Фотограмметрический	0.2
255.	255	413428.96	2189506.89	Фотограмметрический	0.2
256.	256	413430.54	2189507.14	Фотограмметрический	0.2
257.	257	413432.31	2189506.53	Фотограмметрический	0.2
258.	258	413433.11	2189505.63	Фотограмметрический	0.2
259.	259	413436.18	2189498.28	Фотограмметрический	0.2
260.	260	413439.96	2189492.85	Фотограмметрический	0.2
261.	261	413446.53	2189486.01	Фотограмметрический	0.2
262.	262	413462.95	2189471.47	Фотограмметрический	0.2
263.	263	413469.19	2189464.98	Фотограмметрический	0.2
264.	264	413475.44	2189456.59	Фотограмметрический	0.2
265.	265	413476.49	2189455.52	Фотограмметрический	0.2
266.	266	413478.68	2189454.02	Фотограмметрический	0.2
267.	267	413480.7	2189453.46	Фотограмметрический	0.2
268.	268	413482.2	2189453.46	Фотограмметрический	0.2
269.	269	413487.63	2189454.02	Фотограмметрический	0.2
270.	34	413490.9	2189450.74	Фотограмметрический	0.2
271.	33	413509.25	2189468.68	Фотограмметрический	0.2
272.	32	413541.87	2189483.61	Фотограмметрический	0.2
273.	31	413551.48	2189485.51	Фотограмметрический	0.2
274.	30	413558.3	2189484.81	Фотограмметрический	0.2
275.	29	413560.98	2189481.79	Фотограмметрический	0.2
276.	28	413564.83	2189482.13	Фотограмметрический	0.2

277.	27	413571.9	2189481.25	Фотограмметрический	0.2
278.	26	413577.96	2189484.39	Фотограмметрический	0.2
279.	25	413586.41	2189486.2	Фотограмметрический	0.2
280.	24	413593.01	2189486.23	Фотограмметрический	0.2
281.	23	413604.05	2189487.67	Фотограмметрический	0.2
282.	22	413610.28	2189492.21	Фотограмметрический	0.2
283.	21	413611.55	2189490.49	Фотограмметрический	0.2
284.	20	413615.41	2189487.05	Фотограмметрический	0.2
285.	19	413631.07	2189467.53	Фотограмметрический	0.2
286.	18	413658.61	2189432.08	Фотограмметрический	0.2
287.	17	413661.29	2189428.66	Фотограмметрический	0.2
288.	16	413665.82	2189422.56	Фотограмметрический	0.2
289.	15	413668.61	2189418.37	Фотограмметрический	0.2
290.	14	413673.26	2189413.26	Фотограмметрический	0.2
291.	13	413703.2	2189375.75	Фотограмметрический	0.2
292.	12	413708.67	2189368.38	Фотограмметрический	0.2
293.	11	413718.88	2189354.81	Фотограмметрический	0.2
294.	10	413721.34	2189351.57	Фотограмметрический	0.2
295.	9	413724.15	2189347.97	Фотограмметрический	0.2
296.	8	413730.79	2189339.31	Фотограмметрический	0.2
297.	7	413739	2189328.08	Фотограмметрический	0.2
298.	6	413741.83	2189324.28	Фотограмметрический	0.2
299.	5	413767.82	2189290.93	Фотограмметрический	0.2
300.	4	413768.52	2189289.63	Фотограмметрический	0.2
301.	3	413742.53	2189261.21	Фотограмметрический	0.2
302.	2	413709.39	2189224.76	Фотограмметрический	0.2
303.	1	413696.96	2189211.64	Фотограмметрический	0.2
304.	270	413702.23	2189204.99	Фотограмметрический	0.2
305.	271	413623.75	2189127.72	Фотограмметрический	0.2
306.	272	413581.19	2189083.96	Фотограмметрический	0.2
307.	273	413497.29	2188991.6	Фотограмметрический	0.2
308.	274	413426.06	2188915.84	Фотограмметрический	0.2
309.	275	413356.79	2188838.88	Фотограмметрический	0.2
310.	276	413333.85	2188817.15	Фотограмметрический	0.2
311.	277	413324.8	2188810.81	Фотограмметрический	0.2
312.	278	413314.53	2188805.38	Фотограмметрический	0.2
313.	279	413313.39	2188793.53	Фотограмметрический	0.2
314.	280	413313.07	2188787.85	Фотограмметрический	0.2
315.	281	413324.8	2188774.83	Фотограмметрический	0.2
316.	282	413333.06	2188764.53	Фотограмметрический	0.2
317.	283	413344.34	2188752.05	Фотограмметрический	0.2
318.	284	413348.65	2188747.29	Фотограмметрический	0.2
319.	285	413361.81	2188730.43	Фотограмметрический	0.2
320.	286	413393.1	2188753.1	Фотограмметрический	0.2
321.	287	413414.37	2188743.65	Фотограмметрический	0.2

322.	288	413429.3	2188737.02	Фотограмметрический	0.2
323.	289	413442.37	2188733.28	Фотограмметрический	0.2
324.	290	413442.82	2188734.39	Фотограмметрический	0.2
325.	291	413479.5	2188726.51	Фотограмметрический	0.2
326.	292	413489.29	2188746.57	Фотограмметрический	0.2
327.	293	413491.95	2188752.01	Фотограмметрический	0.2
328.	294	413499.31	2188768.92	Фотограмметрический	0.2
329.	295	413525.03	2188809.79	Фотограмметрический	0.2
330.	296	413543.19	2188827.67	Фотограмметрический	0.2
331.	297	413563.16	2188810.18	Фотограмметрический	0.2
332.	298	413568.68	2188816.88	Фотограмметрический	0.2
333.	299	413576.4	2188810.4	Фотограмметрический	0.2
334.	300	413600.83	2188784.94	Фотограмметрический	0.2
335.	301	413608.54	2188790.8	Фотограмметрический	0.2
83.	83	413612.97	2188795.91	Фотограмметрический	0.2
Зона регулирования застройки и хозяйственной деятельности – ЗРЗ-1 (участок 2)					
336.	302	413125.8	2188559.4	Фотограмметрический	0.2
337.	303	413137.98	2188598.91	Фотограмметрический	0.2
338.	304	413059.15	2188614.2	Фотограмметрический	0.2
339.	305	413024.29	2188626.8	Фотограмметрический	0.2
340.	306	413018.49	2188628.47	Фотограмметрический	0.2
341.	307	412980.65	2188636.98	Фотограмметрический	0.2
342.	308	412926.78	2188648.22	Фотограмметрический	0.2
343.	309	412906.53	2188652.71	Фотограмметрический	0.2
344.	310	412896.72	2188654.85	Фотограмметрический	0.2
345.	311	412892.76	2188655.71	Фотограмметрический	0.2
346.	312	412881.57	2188658.45	Фотограмметрический	0.2
347.	313	412868.74	2188649.03	Фотограмметрический	0.2
348.	314	412863.51	2188643.4	Фотограмметрический	0.2
349.	315	412858.84	2188639.22	Фотограмметрический	0.2
350.	316	412853.71	2188634.54	Фотограмметрический	0.2
351.	317	412846.35	2188626.28	Фотограмметрический	0.2
352.	318	412842.33	2188620.7	Фотограмметрический	0.2
353.	319	412834.97	2188611.11	Фотограмметрический	0.2
354.	320	412830.95	2188604.86	Фотограмметрический	0.2
355.	321	412823.77	2188593.5	Фотограмметрический	0.2
356.	322	412817.34	2188581.66	Фотограмметрический	0.2
357.	323	412811.99	2188568.05	Фотограмметрический	0.2
358.	324	412811.09	2188565.37	Фотограмметрический	0.2
359.	325	412801.95	2188543.06	Фотограмметрический	0.2
360.	326	412793.25	2188524.99	Фотограмметрический	0.2
361.	327	412781.42	2188509.59	Фотограмметрический	0.2
362.	71	412771.65	2188513.49	Фотограмметрический	0.2
363.	70	412770.98	2188512.66	Фотограмметрический	0.2

364.	69	412762.71	2188504.09	Фотограмметрический	0.2
365.	68	412735	2188480.12	Фотограмметрический	0.2
366.	67	412718.76	2188469.09	Фотограмметрический	0.2
367.	66	412689.18	2188447.3	Фотограмметрический	0.2
368.	65	412680.01	2188446.53	Фотограмметрический	0.2
369.	78	412675.96	2188464.34	Фотограмметрический	0.2
370.	77	412665.94	2188506.6	Фотограмметрический	0.2
371.	76	412663.35	2188518.46	Фотограмметрический	0.2
372.	75	412662.14	2188527.01	Фотограмметрический	0.2
373.	74	412661.77	2188535.69	Фотограмметрический	0.2
374.	73	412663.01	2188545.11	Фотограмметрический	0.2
375.	72	412665.79	2188555.73	Фотограмметрический	0.2
376.	328	412675.75	2188604.97	Фотограмметрический	0.2
377.	329	412677.83	2188612.94	Фотограмметрический	0.2
378.	330	412703.66	2188711.66	Фотограмметрический	0.2
379.	331	412697.1	2188713.4	Фотограмметрический	0.2
380.	332	412688.89	2188715.41	Фотограмметрический	0.2
381.	333	412633.75	2188730.29	Фотограмметрический	0.2
382.	334	412616.04	2188735.28	Фотограмметрический	0.2
383.	335	412614.77	2188729.87	Фотограмметрический	0.2
384.	336	412610.76	2188712.79	Фотограмметрический	0.2
385.	337	412602.79	2188680.29	Фотограмметрический	0.2
386.	338	412589.86	2188625.71	Фотограмметрический	0.2
387.	339	412517.84	2188650.84	Фотограмметрический	0.2
388.	340	412544.41	2188746.75	Фотограмметрический	0.2
389.	341	412546.79	2188755.35	Фотограмметрический	0.2
390.	342	412592	2188918.56	Фотограмметрический	0.2
391.	343	412583.76	2188922.6	Фотограмметрический	0.2
392.	344	412565.62	2188931.5	Фотограмметрический	0.2
393.	345	412539.24	2188944.43	Фотограмметрический	0.2
394.	346	412512.12	2188959.05	Фотограмметрический	0.2
395.	347	412452.44	2188991.19	Фотограмметрический	0.2
396.	348	412381.49	2189029.41	Фотограмметрический	0.2
397.	349	412378.18	2188899.79	Фотограмметрический	0.2
398.	350	412375.38	2188790.16	Фотограмметрический	0.2
399.	351	412361.41	2188775.11	Фотограмметрический	0.2
400.	352	412359.85	2188725.1	Фотограмметрический	0.2
401.	353	412357.71	2188698.14	Фотограмметрический	0.2
402.	354	412357.59	2188603.27	Фотограмметрический	0.2
403.	355	412360.89	2188556.23	Фотограмметрический	0.2
404.	356	412341.09	2188479.08	Фотограмметрический	0.2
405.	357	412334.88	2188446.16	Фотограмметрический	0.2
406.	358	412365.32	2188438.66	Фотограмметрический	0.2
407.	359	412388.55	2188438.45	Фотограмметрический	0.2
408.	360	412482.01	2188490.41	Фотограмметрический	0.2

409.	361	412528.92	2188463.94	Фотограмметрический	0.2
410.	362	412564.84	2188474.24	Фотограмметрический	0.2
411.	363	412571.57	2188446.72	Фотограмметрический	0.2
412.	364	412579.76	2188441.26	Фотограмметрический	0.2
413.	365	412598.59	2188445.53	Фотограмметрический	0.2
414.	366	412603.71	2188427.81	Фотограмметрический	0.2
415.	367	412617.75	2188400.49	Фотограмметрический	0.2
416.	368	412571.46	2188371.73	Фотограмметрический	0.2
417.	369	412585.41	2188354.14	Фотограмметрический	0.2
418.	370	412593	2188343.23	Фотограмметрический	0.2
419.	371	412597.23	2188337.16	Фотограмметрический	0.2
420.	372	412599.88	2188334.16	Фотограмметрический	0.2
421.	373	412601.56	2188330.88	Фотограмметрический	0.2
422.	374	412591.13	2188322.34	Фотограмметрический	0.2
423.	375	412610.68	2188293.17	Фотограмметрический	0.2
424.	376	412616.45	2188287.35	Фотограмметрический	0.2
425.	377	412624.83	2188278.88	Фотограмметрический	0.2
426.	378	412631.54	2188274.47	Фотограмметрический	0.2
427.	379	412654.2	2188259.3	Фотограмметрический	0.2
428.	380	412661.4	2188256.99	Фотограмметрический	0.2
429.	381	412668.37	2188257.67	Фотограмметрический	0.2
430.	382	412682.88	2188259.2	Фотограмметрический	0.2
431.	383	412697.38	2188250.72	Фотограмметрический	0.2
432.	384	412712.08	2188242.12	Фотограмметрический	0.2
433.	385	412714.1	2188240.94	Фотограмметрический	0.2
434.	386	412715.64	2188240.12	Фотограмметрический	0.2
435.	387	412727.55	2188268.68	Фотограмметрический	0.2
436.	388	412733.48	2188266.18	Фотограмметрический	0.2
437.	389	412748.79	2188300.54	Фотограмметрический	0.2
438.	390	412815.34	2188247.02	Фотограмметрический	0.2
439.	391	412908.2	2188212.03	Фотограмметрический	0.2
440.	392	412932.28	2188243.41	Фотограмметрический	0.2
441.	393	412955.89	2188287.7	Фотограмметрический	0.2
442.	394	412956.48	2188299.46	Фотограмметрический	0.2
443.	395	412956.69	2188303.64	Фотограмметрический	0.2
444.	396	412977.65	2188372.4	Фотограмметрический	0.2
445.	397	413001.98	2188463.45	Фотограмметрический	0.2
446.	398	413023.96	2188509.11	Фотограмметрический	0.2
447.	399	413035.5	2188562.46	Фотограмметрический	0.2
448.	400	413071.46	2188550.78	Фотограмметрический	0.2
449.	401	413122.24	2188548.85	Фотограмметрический	0.2
336.	302	413125.8	2188559.4	Фотограмметрический	0.2
Зона регулирования застройки и хозяйственной деятельности – ЗРЗ-1 (участок 3)					
450.	402	412329.44	2189450.69	Фотограмметрический	0.2

451.	403	412384.12	2189473.36	Фотограмметрический	0.2
452.	404	412357.94	2189508.37	Фотограмметрический	0.2
453.	405	412348.58	2189538.98	Фотограмметрический	0.2
454.	406	412347.66	2189548.91	Фотограмметрический	0.2
455.	407	412360.74	2189568.75	Фотограмметрический	0.2
456.	408	412379.11	2189567.34	Фотограмметрический	0.2
457.	409	412415.8	2189564.52	Фотограмметрический	0.2
458.	410	412487.15	2189554.63	Фотограмметрический	0.2
459.	411	412500.14	2189635.98	Фотограмметрический	0.2
460.	412	412444.45	2189643.82	Фотограмметрический	0.2
461.	413	412406.94	2189649.46	Фотограмметрический	0.2
462.	414	412397.05	2189650.93	Фотограмметрический	0.2
463.	415	412359.86	2189656.47	Фотограмметрический	0.2
464.	416	412350	2189657.04	Фотограмметрический	0.2
465.	417	412320.48	2189658.76	Фотограмметрический	0.2
466.	418	412316.01	2189659.02	Фотограмметрический	0.2
467.	419	412300.77	2189660.42	Фотограмметрический	0.2
468.	420	412287.5	2189671.81	Фотограмметрический	0.2
469.	421	412275.75	2189673.07	Фотограмметрический	0.2
470.	422	412270.97	2189669.36	Фотограмметрический	0.2
471.	423	412248.36	2189670.68	Фотограмметрический	0.2
472.	424	412239.52	2189677.77	Фотограмметрический	0.2
473.	425	412201.17	2189694.26	Фотограмметрический	0.2
474.	426	412181.69	2189660.67	Фотограмметрический	0.2
475.	427	412210.82	2189646.81	Фотограмметрический	0.2
476.	428	412219.35	2189627.94	Фотограмметрический	0.2
477.	429	412236.75	2189598.6	Фотограмметрический	0.2
478.	430	412243.96	2189591.99	Фотограмметрический	0.2
479.	431	412245.01	2189589.94	Фотограмметрический	0.2
480.	432	412254.76	2189570.79	Фотограмметрический	0.2
481.	433	412260.74	2189559.05	Фотограмметрический	0.2
482.	434	412266.69	2189551.41	Фотограмметрический	0.2
483.	435	412295.06	2189505.64	Фотограмметрический	0.2
484.	436	412326.79	2189454.47	Фотограмметрический	0.2
450.	402	412329.44	2189450.69	Фотограмметрический	0.2
Зона регулирования застройки и хозяйственной деятельности – ЗРЗ-2 (участок 1)					
485.	437	413234.5	2188542.28	Фотограмметрический	0.2
486.	438	413275.77	2188614.73	Фотограмметрический	0.2
487.	439	413289.79	2188658.04	Фотограмметрический	0.2
488.	440	413293.56	2188671.88	Фотограмметрический	0.2
489.	441	413294.46	2188675.1	Фотограмметрический	0.2
490.	442	413295.7	2188678.2	Фотограмметрический	0.2
491.	443	413297.28	2188681.14	Фотограмметрический	0.2
492.	444	413299.18	2188683.88	Фотограмметрический	0.2

493.	445	413301.38	2188686.4	Фотограмметрический	0.2
494.	446	413306.16	2188691.13	Фотограмметрический	0.2
495.	447	413309.63	2188693.93	Фотограмметрический	0.2
496.	448	413317.03	2188701.72	Фотограмметрический	0.2
497.	449	413321.67	2188707.55	Фотограмметрический	0.2
498.	450	413330.74	2188718.75	Фотограмметрический	0.2
499.	451	413340.14	2188731.67	Фотограмметрический	0.2
500.	284	413348.65	2188747.29	Фотограмметрический	0.2
501.	283	413344.34	2188752.05	Фотограмметрический	0.2
502.	282	413333.06	2188764.53	Фотограмметрический	0.2
503.	281	413324.8	2188774.83	Фотограмметрический	0.2
504.	280	413313.07	2188787.85	Фотограмметрический	0.2
505.	279	413313.39	2188793.53	Фотограмметрический	0.2
506.	278	413314.53	2188805.38	Фотограмметрический	0.2
507.	452	413305.78	2188802.66	Фотограмметрический	0.2
508.	453	413296.42	2188801.45	Фотограмметрический	0.2
509.	454	413279.22	2188801.15	Фотограмметрический	0.2
510.	455	413239.68	2188803.56	Фотограмметрический	0.2
511.	456	413185.96	2188807.19	Фотограмметрический	0.2
512.	457	413164.83	2188808.39	Фотограмметрический	0.2
513.	458	413155.47	2188807.79	Фотограмметрический	0.2
514.	459	413148.53	2188806.28	Фотограмметрический	0.2
515.	460	413141.29	2188805.07	Фотограмметрический	0.2
516.	461	413132.53	2188802.66	Фотограмметрический	0.2
517.	462	413124.08	2188799.34	Фотограмметрический	0.2
518.	463	413109.9	2188793	Фотограмметрический	0.2
519.	464	412967.14	2188716.64	Фотограмметрический	0.2
520.	465	412946.01	2188704.87	Фотограмметрический	0.2
521.	466	412897.47	2188671.16	Фотограмметрический	0.2
522.	467	412892.5	2188667.19	Фотограмметрический	0.2
523.	312	412881.57	2188658.45	Фотограмметрический	0.2
524.	311	412892.76	2188655.71	Фотограмметрический	0.2
525.	310	412896.72	2188654.85	Фотограмметрический	0.2
526.	309	412906.53	2188652.71	Фотограмметрический	0.2
527.	308	412926.78	2188648.22	Фотограмметрический	0.2
528.	307	412980.65	2188636.98	Фотограмметрический	0.2
529.	306	413018.49	2188628.47	Фотограмметрический	0.2
530.	305	413024.29	2188626.8	Фотограмметрический	0.2
531.	304	413059.15	2188614.2	Фотограмметрический	0.2
532.	303	413137.98	2188598.91	Фотограмметрический	0.2
533.	302	413125.8	2188559.4	Фотограмметрический	0.2
534.	468	413219.02	2188544.72	Фотограмметрический	0.2
535.	469	413223.88	2188543.95	Фотограмметрический	0.2
485.	437	413234.5	2188542.28	Фотограмметрический	0.2
Зона регулирования застройки и хозяйственной деятельности – ЗРЗ-2					

(участок 2)					
536.	470	412469.58	2188298.5	Фотограмметрический	0.2
537.	471	412481.72	2188311.22	Фотограмметрический	0.2
538.	472	412494.2	2188321.22	Фотограмметрический	0.2
539.	473	412511.02	2188333.04	Фотограмметрический	0.2
540.	474	412525.51	2188342.46	Фотограмметрический	0.2
541.	475	412557.78	2188363.02	Фотограмметрический	0.2
542.	368	412571.46	2188371.73	Фотограмметрический	0.2
543.	367	412617.75	2188400.49	Фотограмметрический	0.2
544.	366	412603.71	2188427.81	Фотограмметрический	0.2
545.	365	412598.59	2188445.53	Фотограмметрический	0.2
546.	364	412579.76	2188441.26	Фотограмметрический	0.2
547.	363	412571.57	2188446.72	Фотограмметрический	0.2
548.	362	412564.84	2188474.24	Фотограмметрический	0.2
549.	361	412528.92	2188463.94	Фотограмметрический	0.2
550.	360	412482.01	2188490.41	Фотограмметрический	0.2
551.	359	412388.55	2188438.45	Фотограмметрический	0.2
552.	358	412365.32	2188438.66	Фотограмметрический	0.2
553.	476	412419.01	2188363.15	Фотограмметрический	0.2
554.	477	412454.37	2188313.42	Фотограмметрический	0.2
536.	470	412469.58	2188298.5	Фотограмметрический	0.2
Зона регулирования застройки и хозяйственной деятельности – ЗРЗ-3					
555.	478	412578.22	2188000.18	Фотограмметрический	0.2
556.	479	412581.12	2188020.83	Фотограмметрический	0.2
557.	480	412585.14	2188041.02	Фотограмметрический	0.2
558.	481	412589.16	2188056.98	Фотограмметрический	0.2
559.	482	412594.13	2188071.74	Фотограмметрический	0.2
560.	483	412601.21	2188089.5	Фотограмметрический	0.2
561.	484	412616.32	2188123.36	Фотограмметрический	0.2
562.	485	412635.73	2188165.22	Фотограмметрический	0.2
563.	486	412644.42	2188185.38	Фотограмметрический	0.2
564.	487	412641.58	2188188.42	Фотограмметрический	0.2
565.	488	412651.57	2188210.44	Фотограмметрический	0.2
566.	489	412650.55	2188222.78	Фотограмметрический	0.2
567.	490	412653.5	2188223.64	Фотограмметрический	0.2
568.	491	412660.34	2188245.49	Фотограмметрический	0.2
569.	380	412661.4	2188256.99	Фотограмметрический	0.2
570.	379	412654.2	2188259.3	Фотограмметрический	0.2
571.	378	412631.54	2188274.47	Фотограмметрический	0.2
572.	377	412624.83	2188278.88	Фотограмметрический	0.2
573.	376	412616.45	2188287.35	Фотограмметрический	0.2
574.	375	412610.68	2188293.17	Фотограмметрический	0.2
575.	374	412591.13	2188322.34	Фотограмметрический	0.2
576.	373	412601.56	2188330.88	Фотограмметрический	0.2
577.	372	412599.88	2188334.16	Фотограмметрический	0.2

578.	371	412597.23	2188337.16	Фотограмметрический	0.2
579.	370	412593	2188343.23	Фотограмметрический	0.2
580.	369	412585.41	2188354.14	Фотограмметрический	0.2
581.	368	412571.46	2188371.73	Фотограмметрический	0.2
582.	475	412557.78	2188363.02	Фотограмметрический	0.2
583.	474	412525.51	2188342.46	Фотограмметрический	0.2
584.	473	412511.02	2188333.04	Фотограмметрический	0.2
585.	472	412494.2	2188321.22	Фотограмметрический	0.2
586.	471	412481.72	2188311.22	Фотограмметрический	0.2
587.	470	412469.58	2188298.5	Фотограмметрический	0.2
588.	492	412488.35	2188286.44	Фотограмметрический	0.2
589.	493	412479.56	2188277.12	Фотограмметрический	0.2
590.	494	412431.1	2188214.38	Фотограмметрический	0.2
591.	495	412399.8	2188172.11	Фотограмметрический	0.2
592.	496	412398.11	2188173.46	Фотограмметрический	0.2
593.	497	412377.6	2188148.35	Фотограмметрический	0.2
594.	498	412375.66	2188146.56	Фотограмметрический	0.2
595.	499	412364.06	2188136.84	Фотограмметрический	0.2
596.	500	412355.88	2188130.93	Фотограмметрический	0.2
597.	501	412343.12	2188122.36	Фотограмметрический	0.2
598.	502	412312.08	2188105.18	Фотограмметрический	0.2
599.	503	412302.56	2188100.68	Фотограмметрический	0.2
600.	504	412308.18	2188097.22	Фотограмметрический	0.2
601.	505	412457.18	2188038.93	Фотограмметрический	0.2
602.	506	412510.89	2188016.16	Фотограмметрический	0.2
603.	507	412566.36	2187999.53	Фотограмметрический	0.2
555.	478	412578.22	2188000.18	Фотограмметрический	0.2

Зона охраняемого природного ландшафта – ЗОЛ					
604.	349	412378.18	2188899.79	Фотограмметрический	0.2
605.	348	412381.49	2189029.41	Фотограмметрический	0.2
606.	508	412365.64	2189037.95	Фотограмметрический	0.2
607.	509	412362.36	2189044.87	Фотограмметрический	0.2
608.	510	412355.15	2189060.1	Фотограмметрический	0.2
609.	511	412344.66	2189082.25	Фотограмметрический	0.2
610.	512	412342.11	2189088.44	Фотограмметрический	0.2
611.	513	412339.55	2189094.64	Фотограмметрический	0.2
612.	514	412334.21	2189108.94	Фотограмметрический	0.2
613.	515	412328.87	2189123.25	Фотограмметрический	0.2
614.	516	412328.24	2189125.48	Фотограмметрический	0.2
615.	517	412326.85	2189130.38	Фотограмметрический	0.2
616.	518	412324.84	2189137.52	Фотограмметрический	0.2
617.	519	412322.84	2189143.01	Фотограмметрический	0.2
618.	520	412318.45	2189155.09	Фотограмметрический	0.2
619.	521	412312.06	2189172.66	Фотограмметрический	0.2

620.	522	412309.49	2189177.29	Фотограмметрический	0.2
621.	523	412306.91	2189181.92	Фотограмметрический	0.2
622.	524	412305.19	2189184.8	Фотограмметрический	0.2
623.	525	412303.47	2189187.69	Фотограмметрический	0.2
624.	526	412302.62	2189188.58	Фотограмметрический	0.2
625.	527	412300.74	2189190.54	Фотограмметрический	0.2
626.	528	412298.01	2189193.4	Фотограмметрический	0.2
627.	529	412297.61	2189193.56	Фотограмметрический	0.2
628.	530	412296.73	2189193.9	Фотограмметрический	0.2
629.	531	412295.45	2189194.41	Фотограмметрический	0.2
630.	532	412291.68	2189194.55	Фотограмметрический	0.2
631.	533	412287.91	2189194.68	Фотограмметрический	0.2
632.	534	412283.93	2189194.75	Фотограмметрический	0.2
633.	535	412281.24	2189194.79	Фотограмметрический	0.2
634.	536	412279.94	2189194.81	Фотограмметрический	0.2
635.	537	412279.53	2189194.95	Фотограмметрический	0.2
636.	538	412278.63	2189195.24	Фотограмметрический	0.2
637.	539	412277.32	2189195.68	Фотограмметрический	0.2
638.	540	412276.96	2189195.94	Фотограмметрический	0.2
639.	541	412276.16	2189196.53	Фотограмметрический	0.2
640.	542	412274.99	2189197.38	Фотограмметрический	0.2
641.	543	412274.7	2189197.99	Фотограмметрический	0.2
642.	544	412274.05	2189199.33	Фотограмметрический	0.2
643.	545	412273.11	2189201.29	Фотограмметрический	0.2
644.	546	412271.58	2189205.56	Фотограмметрический	0.2
645.	547	412270.05	2189209.84	Фотограмметрический	0.2
646.	548	412267.43	2189217.43	Фотограмметрический	0.2
647.	549	412264.81	2189225.02	Фотограмметрический	0.2
648.	550	412263.5	2189227.71	Фотограмметрический	0.2
649.	551	412260.62	2189233.62	Фотограмметрический	0.2
650.	552	412256.44	2189242.22	Фотограмметрический	0.2
651.	553	412255.39	2189243.65	Фотограмметрический	0.2
652.	554	412253.07	2189246.8	Фотограмметрический	0.2
653.	555	412249.71	2189251.38	Фотограмметрический	0.2
654.	556	412241.11	2189260.53	Фотограмметрический	0.2
655.	557	412222.2	2189280.67	Фотограмметрический	0.2
656.	558	412194.68	2189309.96	Фотограмметрический	0.2
657.	559	412193.8	2189311.14	Фотограмметрический	0.2
658.	560	412191.86	2189313.74	Фотограмметрический	0.2
659.	561	412189.03	2189317.51	Фотограмметрический	0.2
660.	562	412188.68	2189318.22	Фотограмметрический	0.2
661.	563	412187.89	2189319.79	Фотограмметрический	0.2
662.	564	412186.75	2189322.08	Фотограмметрический	0.2
663.	565	412186.5	2189323.24	Фотограмметрический	0.2
664.	566	412185.94	2189325.79	Фотограмметрический	0.2

665.	567	412185.14	2189329.49	Фотограмметрический	0.2
666.	568	412184.9	2189331.2	Фотограмметрический	0.2
667.	569	412184.36	2189334.96	Фотограмметрический	0.2
668.	570	412183.59	2189340.42	Фотограмметрический	0.2
669.	571	412183.42	2189342.87	Фотограмметрический	0.2
670.	572	412183.06	2189348.27	Фотограмметрический	0.2
671.	573	412182.52	2189356.11	Фотограмметрический	0.2
672.	574	412182.5	2189361.4	Фотограмметрический	0.2
673.	575	412182.45	2189373.02	Фотограмметрический	0.2
674.	576	412182.37	2189389.93	Фотограмметрический	0.2
675.	577	412182.49	2189390.94	Фотограмметрический	0.2
676.	578	412182.74	2189393.15	Фотограмметрический	0.2
677.	579	412183.1	2189396.36	Фотограмметрический	0.2
678.	580	412183.34	2189397.06	Фотограмметрический	0.2
679.	581	412183.87	2189398.6	Фотограмметрический	0.2
680.	582	412184.64	2189400.84	Фотограмметрический	0.2
681.	583	412187.11	2189406	Фотограмметрический	0.2
682.	584	412189.59	2189411.16	Фотограмметрический	0.2
683.	585	412192.28	2189416.45	Фотограмметрический	0.2
684.	586	412194.97	2189421.73	Фотограмметрический	0.2
685.	587	412195.88	2189423.22	Фотограмметрический	0.2
686.	588	412197.89	2189426.49	Фотограмметрический	0.2
687.	589	412200.81	2189431.25	Фотограмметрический	0.2
688.	590	412201.52	2189431.92	Фотограмметрический	0.2
689.	591	412203.1	2189433.4	Фотограмметрический	0.2
690.	592	412205.38	2189435.56	Фотограмметрический	0.2
691.	593	412206.23	2189435.93	Фотограмметрический	0.2
692.	594	412208.08	2189436.77	Фотограмметрический	0.2
693.	595	412210.77	2189437.98	Фотограмметрический	0.2
694.	596	412227.73	2189437.02	Фотограмметрический	0.2
695.	597	412244.69	2189436.07	Фотограмметрический	0.2
696.	598	412261.33	2189435	Фотограмметрический	0.2
697.	599	412277.98	2189433.94	Фотограмметрический	0.2
698.	600	412284.55	2189433.04	Фотограмметрический	0.2
699.	601	412299.02	2189431.08	Фотограмметрический	0.2
700.	602	412320.07	2189428.23	Фотограмметрический	0.2
701.	603	412321.42	2189427.89	Фотограмметрический	0.2
702.	604	412348.7	2189426.15	Фотограмметрический	0.2
703.	605	412364.7	2189424.04	Фотограмметрический	0.2
704.	606	412376.74	2189416.1	Фотограмметрический	0.2
705.	607	412388.51	2189409.24	Фотограмметрический	0.2
706.	608	412397.08	2189403.59	Фотограмметрический	0.2
707.	609	412402.8	2189399.63	Фотограмметрический	0.2
708.	610	412413.36	2189393.58	Фотограмметрический	0.2
709.	611	412427.12	2189384.65	Фотограмметрический	0.2

710.	612	412445.58	2189372.97	Фотограмметрический	0.2
711.	613	412457.57	2189363.75	Фотограмметрический	0.2
712.	614	412461.99	2189360.57	Фотограмметрический	0.2
713.	615	412473	2189351.97	Фотограмметрический	0.2
714.	616	412479.77	2189348.32	Фотограмметрический	0.2
715.	617	412487.1	2189346.47	Фотограмметрический	0.2
716.	618	412491.11	2189345.47	Фотограмметрический	0.2
717.	619	412497.86	2189344.44	Фотограмметрический	0.2
718.	620	412508.77	2189344.35	Фотограмметрический	0.2
719.	621	412517.55	2189345.68	Фотограмметрический	0.2
720.	622	412524.19	2189347.32	Фотограмметрический	0.2
721.	623	412533.35	2189350.17	Фотограмметрический	0.2
722.	624	412549.48	2189355.76	Фотограмметрический	0.2
723.	625	412567.14	2189361.06	Фотограмметрический	0.2
724.	626	412577.89	2189362.92	Фотограмметрический	0.2
725.	627	412588.01	2189364.68	Фотограмметрический	0.2
726.	628	412592.72	2189365.54	Фотограмметрический	0.2
727.	629	412605.67	2189365.62	Фотограмметрический	0.2
728.	630	412611.49	2189363.74	Фотограмметрический	0.2
729.	631	412615.8	2189361.56	Фотограмметрический	0.2
730.	632	412625.2	2189356.08	Фотограмметрический	0.2
731.	633	412633.52	2189350.08	Фотограмметрический	0.2
732.	634	412642.3	2189342.46	Фотограмметрический	0.2
733.	635	412656.23	2189328.37	Фотограмметрический	0.2
734.	636	412668.56	2189315.59	Фотограмметрический	0.2
735.	637	412675.36	2189308.85	Фотограмметрический	0.2
736.	638	412683.25	2189302.36	Фотограмметрический	0.2
737.	639	412697.68	2189291.98	Фотограмметрический	0.2
738.	640	412704.8	2189287.97	Фотограмметрический	0.2
739.	180	412711.94	2189285.1	Фотограмметрический	0.2
740.	179	412713.78	2189301.18	Фотограмметрический	0.2
741.	178	412716.22	2189319.44	Фотограмметрический	0.2
742.	177	412719.33	2189342.64	Фотограмметрический	0.2
743.	176	412713.38	2189350.35	Фотограмметрический	0.2
744.	175	412720.17	2189381.87	Фотограмметрический	0.2
745.	174	412666.35	2189386.23	Фотограмметрический	0.2
746.	173	412667.03	2189391.92	Фотограмметрический	0.2
747.	172	412681.07	2189509.46	Фотограмметрический	0.2
748.	171	412682.82	2189524.14	Фотограмметрический	0.2
749.	170	412689.65	2189565.23	Фотограмметрический	0.2
750.	169	412698.61	2189588.98	Фотограмметрический	0.2
751.	168	412725.7	2189648.77	Фотограмметрический	0.2
752.	167	412731.07	2189657.25	Фотограмметрический	0.2
753.	166	412738.85	2189663.47	Фотограмметрический	0.2
754.	165	412752.04	2189673.17	Фотограмметрический	0.2

755.	164	412777.6	2189706.37	Фотограмметрический	0.2
756.	163	412792.6	2189733.48	Фотограмметрический	0.2
757.	641	412606.27	2189767.12	Фотограмметрический	0.2
758.	642	412602.97	2189765.24	Фотограмметрический	0.2
759.	643	412519.56	2189765.73	Фотограмметрический	0.2
760.	644	412516.73	2189764.17	Фотограмметрический	0.2
761.	645	412501.61	2189645.44	Фотограмметрический	0.2
762.	411	412500.14	2189635.98	Фотограмметрический	0.2
763.	410	412487.15	2189554.63	Фотограмметрический	0.2
764.	409	412415.8	2189564.52	Фотограмметрический	0.2
765.	408	412379.11	2189567.34	Фотограмметрический	0.2
766.	407	412360.74	2189568.75	Фотограмметрический	0.2
767.	406	412347.66	2189548.91	Фотограмметрический	0.2
768.	405	412348.58	2189538.98	Фотограмметрический	0.2
769.	404	412357.94	2189508.37	Фотограмметрический	0.2
770.	403	412384.12	2189473.36	Фотограмметрический	0.2
771.	402	412329.44	2189450.69	Фотограмметрический	0.2
772.	436	412326.79	2189454.47	Фотограмметрический	0.2
773.	435	412295.06	2189505.64	Фотограмметрический	0.2
774.	434	412266.69	2189551.41	Фотограмметрический	0.2
775.	433	412260.74	2189559.05	Фотограмметрический	0.2
776.	432	412254.76	2189570.79	Фотограмметрический	0.2
777.	431	412245.01	2189589.94	Фотограмметрический	0.2
778.	430	412243.96	2189591.99	Фотограмметрический	0.2
779.	429	412236.75	2189598.6	Фотограмметрический	0.2
780.	428	412219.35	2189627.94	Фотограмметрический	0.2
781.	427	412210.82	2189646.81	Фотограмметрический	0.2
782.	426	412181.69	2189660.67	Фотограмметрический	0.2
783.	646	412157.53	2189604.54	Фотограмметрический	0.2
784.	647	412142.38	2189534.8	Фотограмметрический	0.2
785.	648	412135.02	2189467.65	Фотограмметрический	0.2
786.	649	412132.86	2189375.1	Фотограмметрический	0.2
787.	650	412133.54	2189328.79	Фотограмметрический	0.2
788.	651	412127.99	2189239.78	Фотограмметрический	0.2
789.	652	412119.53	2189193.76	Фотограмметрический	0.2
790.	653	412112.28	2189154.25	Фотограмметрический	0.2
791.	654	412108.33	2189132.75	Фотограмметрический	0.2
792.	655	412103.44	2189087.17	Фотограмметрический	0.2
793.	656	412189.25	2189064.51	Фотограмметрический	0.2
794.	657	412191.73	2189064.48	Фотограмметрический	0.2
795.	658	412196.68	2189064.43	Фотограмметрический	0.2
796.	659	412199.16	2189064.37	Фотограмметрический	0.2
797.	660	412199.29	2189070.76	Фотограмметрический	0.2
798.	661	412199.9	2189100.75	Фотограмметрический	0.2
799.	662	412249.89	2189099.73	Фотограмметрический	0.2

800.	663	412249.28	2189069.74	Фотограмметрический	0.2
801.	664	412248.86	2189048.76	Фотограмметрический	0.2
802.	665	412269.74	2189044.13	Фотограмметрический	0.2
803.	666	412320.95	2189031.44	Фотограмметрический	0.2
804.	667	412320.48	2189002.26	Фотограмметрический	0.2
805.	668	412320.01	2188973.08	Фотограмметрический	0.2
806.	669	412319.3	2188940.69	Фотограмметрический	0.2
807.	670	412319.02	2188928.84	Фотограмметрический	0.2
808.	671	412335.51	2188921.64	Фотограмметрический	0.2
604.	349	412378.18	2188899.79	Фотограмметрический	0.2

Приложение № 2

к приказу Минкультуры России

от «19» апреля 2022 г. № 610

**Требования к градостроительным регламентам в границах зон охраны
объекта культурного наследия федерального значения «Дворец со
службами и парком», XVIII - начало XX века (Ленинградская область,
Ломоносовский район, пос. Ропша), включенного
в Список всемирного наследия**

I. Охранная зона – ОЗ

1. Разрешается:

1.1. Применение специальных мер, направленных на сохранение и восстановление (регенерацию) историко-градостроительной и природной среды объекта культурного наследия федерального значения «Дворец со службами и парком», XVIII – начало XX века.

1.2. Проведение работ по ремонту, реконструкции существующей застройки без увеличения их размеров, пропорций и параметров (площади застройки и высоты), с использованием в отделке фасадов нейтральных цветовых решений.

1.3. Возведение некапитальных (временных) объектов благоустройства и обслуживания, инженерной инфраструктуры для проведения работ, направленных на сохранение объектов культурного наследия.

1.4. Капитальный ремонт и реконструкция существующей инженерной инфраструктуры, необходимой для функционирования объектов культурного наследия и существующей застройки, с последующей рекультивацией нарушенных участков, прокладка новых инженерных сетей подземным способом.

1.5. Прокладка, ремонт, реконструкция дорог, местных проездов, тротуаров с учетом сохранения зеленых насаждений.

1.6. Сохранение и восстановление старовозрастных и ценных насаждений.

1.7. Проведение работ по благоустройству и озеленению территории.

1.8. Установка информационных указателей, относящихся к объектам культурного наследия, с размером информационного поля не более 1,8 м по высоте и 1,2 м по ширине.

2. Запрещается:

2.1. Строительство объектов капитального строительства, за исключением применения специальных мер, направленных на сохранение и восстановление (регенерацию) историко-градостроительной и природной среды объектов культурного наследия.

2.2. Реконструкция объектов капитального строительства, связанная с увеличением объемно-пространственных параметров, их частей.

2.3. Размещение инженерно-технических и хозяйственных объектов башенного типа, а также вышек сотовой связи.

2.4. Использование строительных технологий, создающих динамические нагрузки и оказывающих негативное воздействие на объекты культурного наследия, окружающую застройку и природную среду.

2.5. Осуществление хозяйственной деятельности, причиняющей вред объектам культурного наследия, в том числе ведущей к нарушению гидрологического режима территории.

2.6. Искажение и изменение исторического ландшафта, рельефа местности, кроме изменений, связанных с благоустройством территории.

2.7. Повышение уровня грунтовых вод – при прокладке коммуникаций, при благоустройстве территории, другой хозяйственной деятельности.

2.8. Организация свалок и необорудованных мест для сбора мусора.

2.9. Любая хозяйственная деятельность, связанная с загрязнением водных объектов, почв, грунтовых и подземных вод, поверхностных стоков, нарушением почвенного покрова.

II. Зона регулирования застройки и хозяйственной деятельности – ЗРЗ-1

3. Разрешается:

3.1. Реконструкция и возведение новых объектов капитального строительства (3 этажа) с высотными параметрами разрешенного строительства 12 м от уровня земли до верхней отметки кровли при скатном ее решении.

3.2. Огораживание земельных участков, возведение хозяйственных построек, гаражей, размещение объектов инженерной инфраструктуры.

3.3. Устройство ограждений высотой не более 2 м.

3.4. Ремонт, реконструкция дорожного покрытия дорог, местных проездов, пешеходных дорожек.

3.5. Снос (демонтаж) объектов капитального строительства.

3.6. Капитальный ремонт и реконструкция существующих инженерных сетей (теплотрасс, газопровода, линии электропередач и подобное), прокладка новых подземным способом.

3.7. Проведение работ по благоустройству и озеленению территории.

4. Запрещается:

4.1. Строительство зданий и сооружений промышленного и коммунально-складского назначения, размещение объектов, создающих грузовые потоки, загрязняющих воздушный и водный бассейны.

4.2. Применение строительных технологий, оказывающих динамическое воздействие на объекты культурного наследия, окружающую застройку и природную среду.

4.3. Фрагментарная отделка фасадов, применение отделочным материалов и цветовых гамм (черный цвет и неоновые цвета), нарушающих внешний архитектурный облик сложившейся среды.

4.4. Изменение исторической планировочной структуры и сложившегося характера застройки.

4.5. Загрязнение почв, поверхностных стоков и грунтовых вод, нарушение сложившихся характерных гидрологических условий (изменение уровня грунтовых вод).

4.6. Организация необорудованных мест для сбора мусора, размещение площадок с мусорными контейнерами в зонах основных видовых раскрытий.

4.7. Изменение трассировки исторических дорог.

III. Зона регулирования застройки и хозяйственной деятельности – ЗРЗ-2

5. Разрешается:

5.1. Реконструкция и возведение новых объектов капитального строительства с высотными параметрами разрешенного строительства 12 м от уровня земли до верхней отметки кровли.

5.2. Огораживание земельных участков, возведение хозяйственных построек, гаражей, размещение объектов инженерной инфраструктуры.

5.3. Устройство ограждений высотой не более 2 м.

5.4. Ремонт, реконструкция дорожного покрытия дорог, местных проездов, пешеходных дорожек.

5.5. Снос (демонтаж) объектов капитального строительства.

5.6. Капитальный ремонт и реконструкция существующих инженерных сетей (теплотрасс, газопровода, линии электропередач и подобное), прокладка новых подземным способом.

5.7. Проведение работ по благоустройству и озеленению территории.

5.8. Проведение берегоукрепительных и восстановительных работ.

5.9. Проведение работ по расчистке береговых склонов, укреплению береговой линии прудов.

6. Запрещается:

6.1. Строительство зданий и сооружений промышленного назначения, размещение объектов, создающих грузовые потоки, загрязняющих воздушный и водный бассейны.

6.2. Применение строительных технологий, оказывающих динамическое воздействие на объекты культурного наследия.

6.3. Изменение исторической планировочной структуры и сложившегося характера застройки.

6.4. Загрязнение почв, поверхностных стоков и грунтовых вод, нарушение сложившихся характерных гидрологических условий (изменение уровня грунтовых вод).

6.5. Организация необорудованных мест для сбора мусора, размещение площадок с мусорными контейнерами в зонах основных видовых раскрытий.

IV. Зона регулирования застройки и хозяйственной деятельности – ЗРЗ-3

7. Разрешается:

7.1. Реконструкция и возведение новых объектов капитального строительства с высотными параметрами разрешенного строительства 10 м от уровня земли до верхней отметки кровли.

7.2. Устройство ограждений высотой не более 2 м.

7.3. Ремонт, реконструкция дорожного покрытия дорог, местных проездов.

7.4. Снос (демонтаж) объектов капитального строительства.

7.5. Капитальный ремонт и реконструкция существующих инженерных сетей (теплотрасс, газопровода, линии электропередач и подобное), прокладка новых подземным способом.

8. Запрещается:

8.1. Строительство зданий и сооружений жилого назначения.

8.2. Загрязнение почв, поверхностных стоков и грунтовых вод, нарушение сложившихся характерных гидрологических условий (изменение уровня грунтовых вод).

8.3. Организация необорудованных мест для сбора мусора.

V. Зона охраняемого природного ландшафта – ЗОЛ

9. Разрешается:

9.1. Хозяйственная деятельность, направленная на сохранение и восстановление (регенерацию) характерного природного окружения объекта культурного наследия федерального значения «Дворец со службами и парком», XVIII - начало XX века.

9.2. Проведение работ по расчистке береговых склонов, русла, укреплению береговой линии р. Стрелки.

9.3. Проведение работ по благоустройству и озеленению территории с учетом сохранения ценных зеленых насаждений.

9.4. Проведение реконструктивных рубок, рубок формирования, санитарных рубок при наличии соответствующего разрешения, предусмотренного законодательством Российской Федерации.

9.5. Благоустройство территории, размещение малых архитектурных форм, организация мест для пеших прогулок, устройство троп и дорожек.

9.6. Капитальный ремонт существующих объектов капитального строительства без изменения объемно-пространственных характеристик.

9.7. Капитальный ремонт и реконструкция существующих объектов инженерной и транспортной инфраструктуры, прокладка подземных инженерных коммуникаций, размещение объектов инженерной инфраструктуры с последующей рекультивацией нарушенных земель.

10. Запрещается:

10.1. Строительство объектов капитального строительства.

10.2. Хозяйственная деятельность, нарушающая характер природного окружения объекта культурного наследия федерального значения «Дворец со службами и парком», XVIII - начало XX века.

10.3. Сплошная рубка зеленых насаждений, порча видового состава, уничтожение ценной почвозащитной и берегозащитной растительности.

10.4. Загрязнение почв, поверхностных стоков и грунтовых вод, нарушение береговой линии р. Стрелки, нарушение сложившихся характерных гидрологических условий.

10.5. Организация необорудованных мест для сбора мусора.

10.6. Разведение костров вне специально отведенных и оборудованных мест.

10.7. Прокладка скоростных магистралей и дорог.

10.8. Размещение телекоммуникационных вышек, антенных мачт.