



МИНИСТЕРСТВО КУЛЬТУРЫ
РОССИЙСКОЙ ФЕДЕРАЦИИ



МИНИСТЕРСТВО ЮСТИЦИИ РОССИЙСКОЙ ФЕДЕРАЦИИ

ЗАРЕГИСТРИРОВАНО

Регистрационный № 67319

от "16" января 2023.

ПРИКАЗ

от 25 октября 2022.

Москва

№ 1733

О включении выявленного объекта культурного наследия «Каменное здание телятника», 1891-1892 гг. (Ленинградская область, Гатчинский район, г. Гатчина, Красноармейский пр., д.1, строение 22) в единый государственный реестр объектов культурного наследия (памятников истории и культуры) народов Российской Федерации в качестве объекта культурного наследия федерального значения в составе объекта культурного наследия федерального значения «Ферма», 1797-1892 гг., входящего в состав объекта культурного наследия федерального значения «Ансамбль Гатчинского дворца и парка», 1766-1892 гг. (Ленинградская область, Гатчинский район, г. Гатчина, Дворцовый парк), и утверждении границ его территории

В соответствии с пунктом 5 статьи 3.1 и статьей 18 Федерального закона от 25 июня 2002 г. № 73-ФЗ «Об объектах культурного наследия (памятниках истории и культуры) народов Российской Федерации» (Собрание законодательства Российской Федерации, 2002, № 26, ст. 2519; 2018, № 32, ст. 5135), подпунктами 5.3.7 и 5.4.3 пункта 5 Положения о Министерстве культуры Российской Федерации, утвержденного постановлением Правительства Российской Федерации от 20 июля 2011 г. № 590 (Собрание законодательства Российской Федерации, 2011, № 31, ст. 4758; 2021, № 16, ст. 2796), п р и к а з ы в а ю:

1. Включить выявленный объект культурного наследия «Каменное здание телятника», 1891-1892 гг. (Ленинградская область, Гатчинский район, г. Гатчина, Красноармейский пр., д.1, строение 22) в качестве объекта культурного наследия федерального значения в составе объекта культурного наследия федерального значения «Ферма», 1797-1892 гг., входящего в состав объекта культурного наследия федерального значения «Ансамбль Гатчинского дворца и парка», 1766-1892 гг. (Ленинградская область, Гатчинский район, г. Гатчина, Дворцовый парк), вид объекта – памятник, в единый

государственный реестр объектов культурного наследия (памятников истории и культуры) народов Российской Федерации.

2. Утвердить границы территории объекта культурного наследия федерального значения «Каменное здание телятника», 1891-1892 гг. (Ленинградская область, Гатчинский район, г. Гатчина, Красноармейский пр., д.1, строение 22) в составе объекта культурного наследия федерального значения «Ферма», 1797-1892 гг., входящего в состав объекта культурного наследия федерального значения «Ансамбль Гатчинского дворца и парка», 1766-1892 гг. (Ленинградская область, Гатчинский район, г. Гатчина, Дворцовый парк), согласно приложению к настоящему приказу.

3. Контроль за исполнением настоящего приказа возложить на первого заместителя Министра культуры Российской Федерации С.Г.Обрывалина.

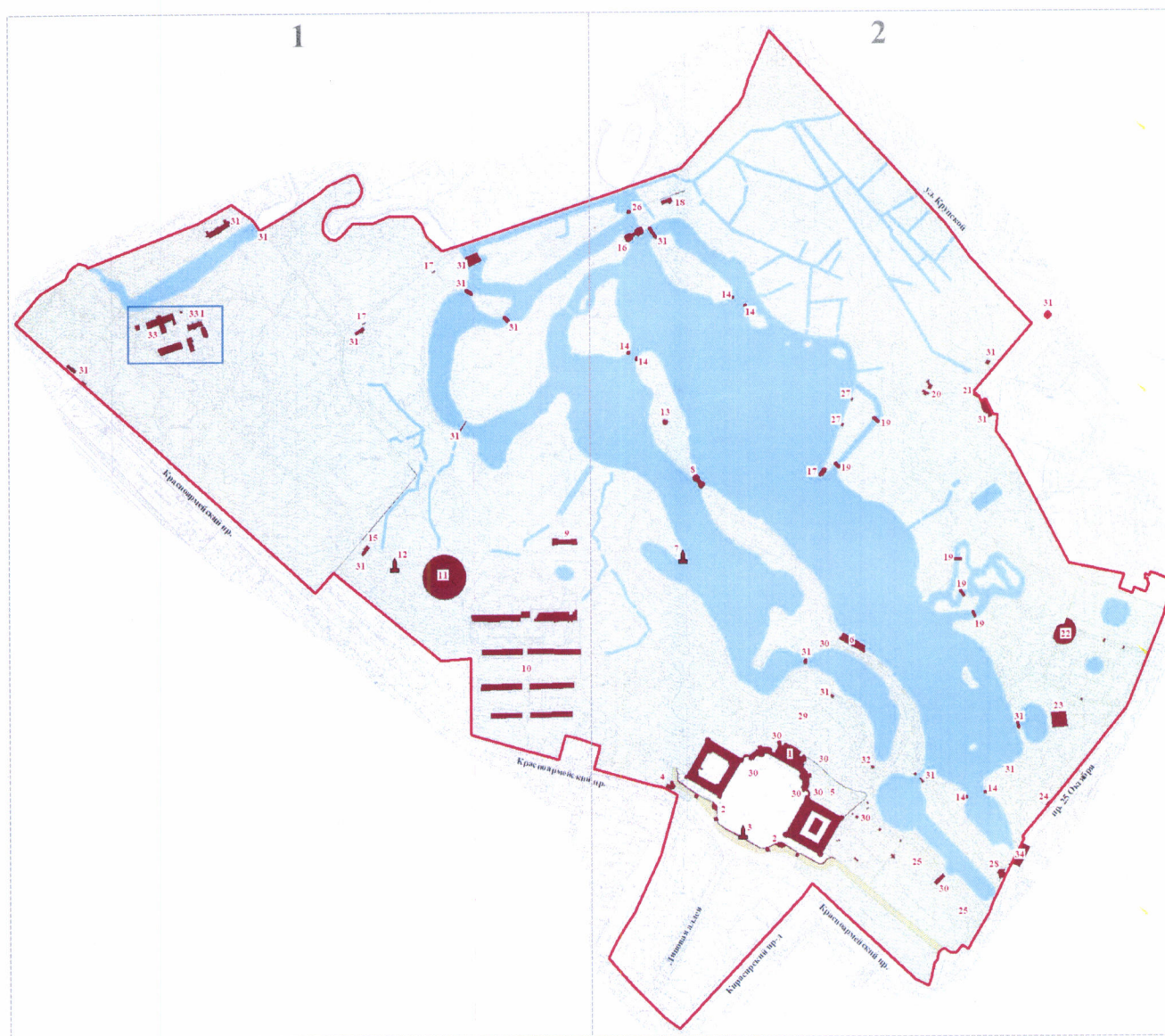
Министр




О.Б.Любимова

Приложение
к приказу Министерства культуры
Российской Федерации
от «25» октября 2021 г. № 1733

Границы территории объекта культурного наследия федерального значения «Каменное здание телятника», 1891-1892 гг. в составе объекта культурного наследия федерального значения «Ферма», 1797-1892 гг., входящего в состав объекта культурного наследия федерального значения «Ансамбль Гатчинского дворца и парка», 1766-1892 гг. (Ленинградская область, Гатчинский район, г. Гатчина, Дворцовый парк)



Условные обозначения:

-  - границы территории объекта культурного наследия федерального значения «Каменное здание телятника», 1891-1892 гг. в составе объекта культурного наследия федерального значения «Ферма», 1797-1892 гг., входящего в состав объекта культурного наследия федерального значения «Ансамбль Гатчинского дворца и парка», 1766-1892 гг. (Ленинградская область, Гатчинский район, г. Гатчина, Дворцовый парк);



- здания и сооружения, памятники монументального искусства;



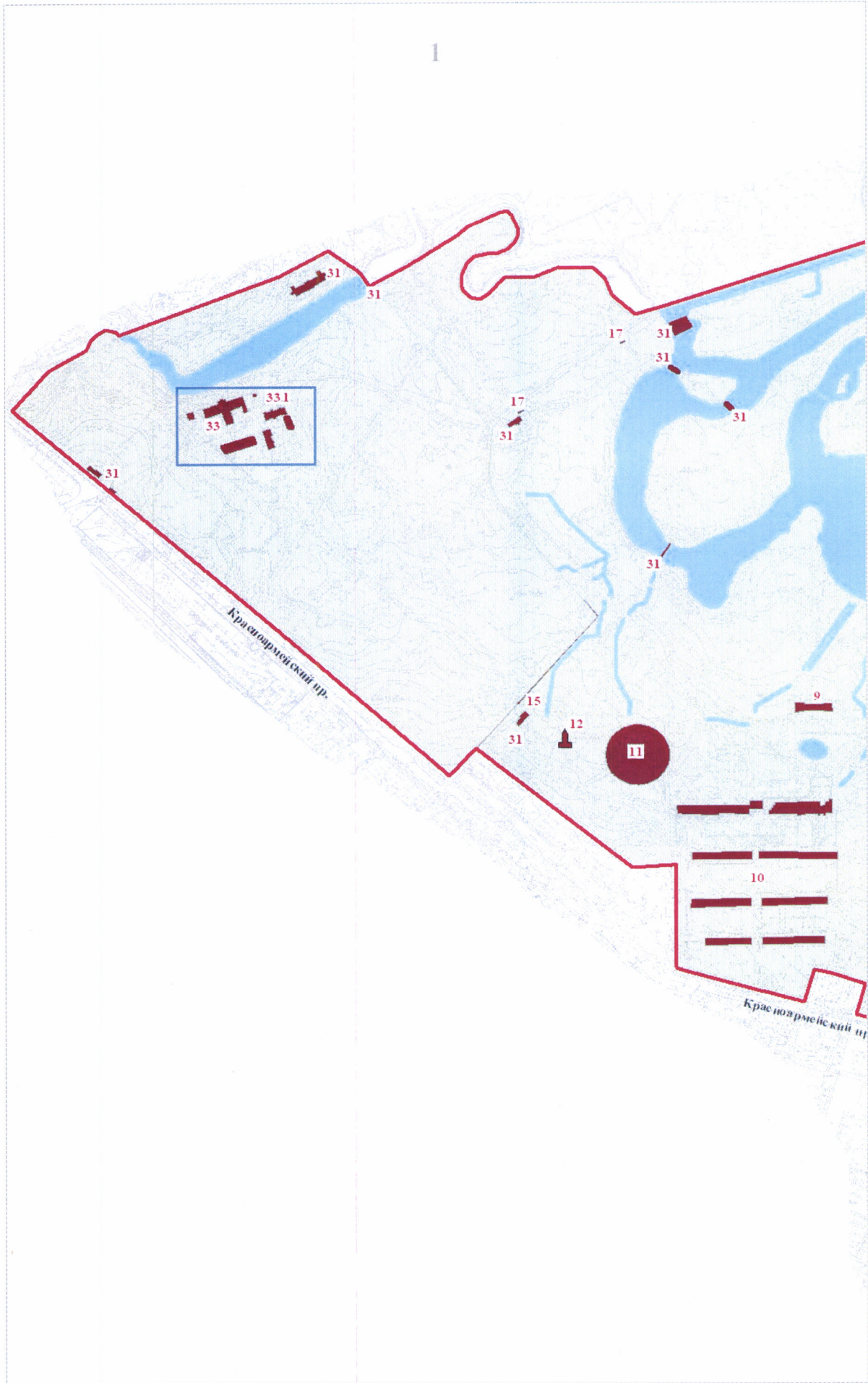
- элементы гидросистемы;

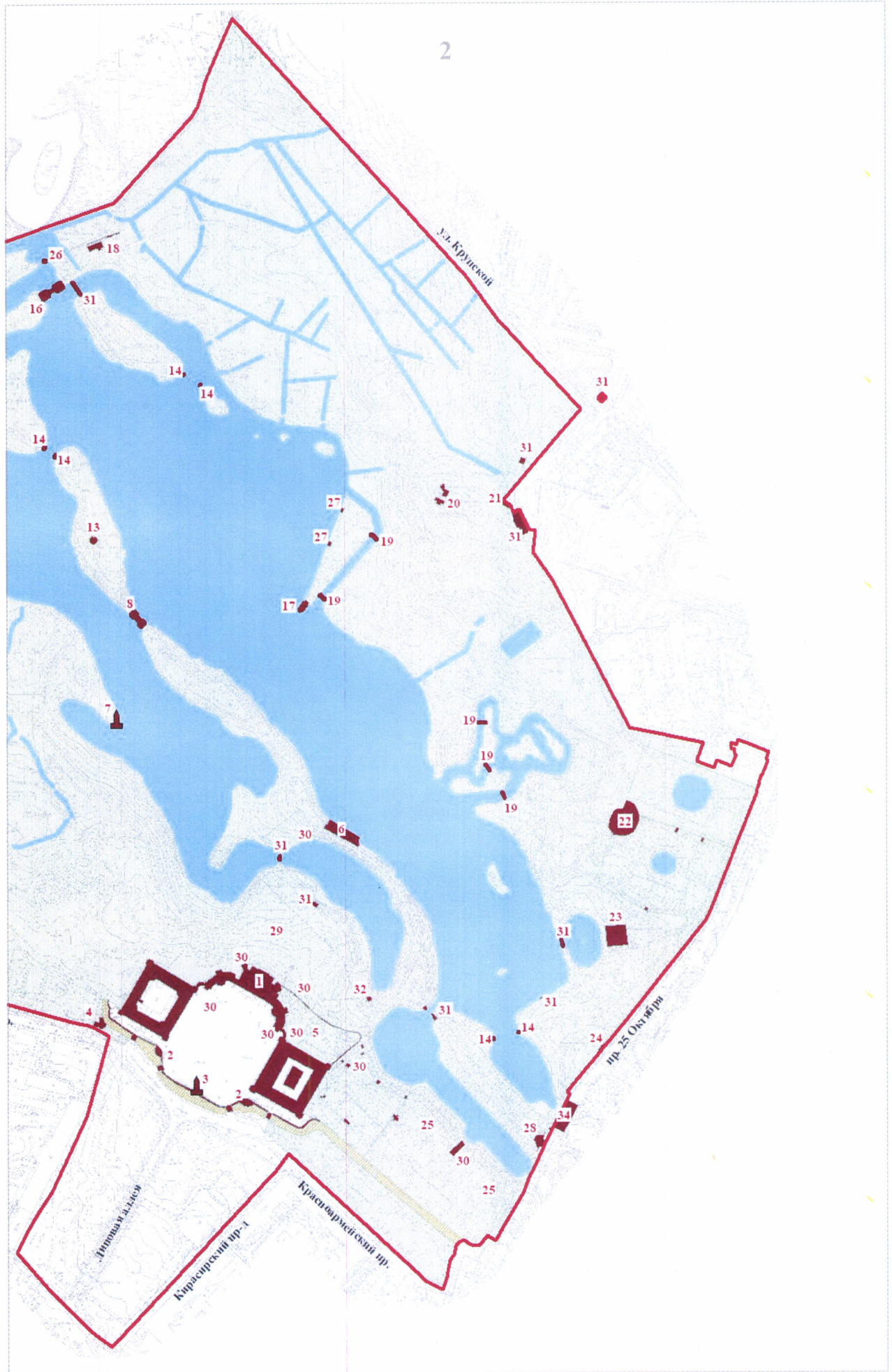
1-34

- порядковый номер объекта культурного наследия в составе объекта культурного наследия федерального значения «Ансамбль Гатчинского дворца и парка», 1766–1892 гг. (Ленинградская область, Гатчинский район, г. Гатчина, Дворцовый парк):

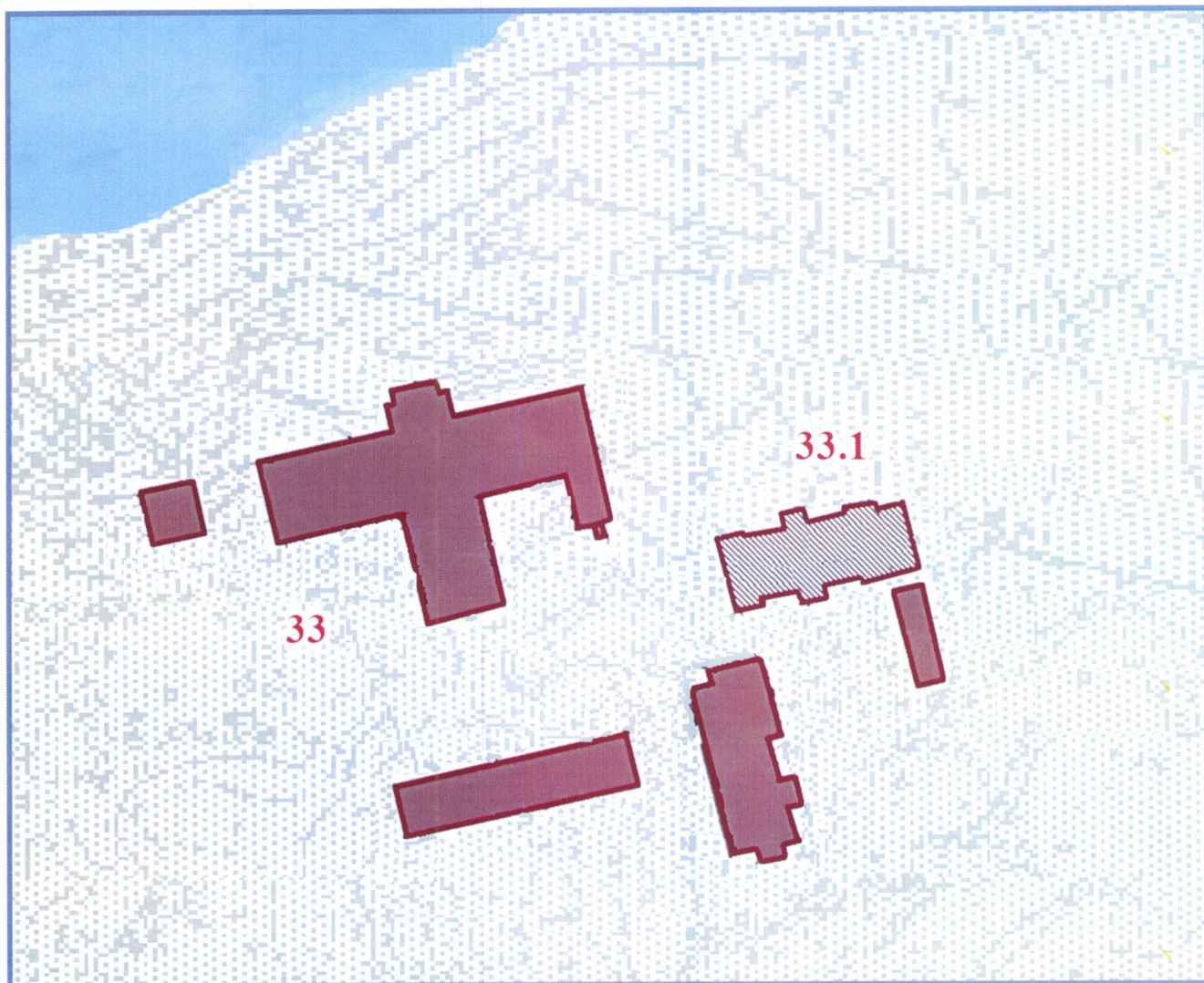
1. Гатчинский дворец (с Арсенальным и Кухонным каре), 1766-1781 гг.
2. Каменные бастионы перед дворцом, 1790-е гг.
3. Памятник Павлу I, 1850-1851 гг.
4. Екатерининвердерская башня, 1797 г.
5. Терраса Собственного садика и металлическая ограда, 1796 г.
6. Терраса Белого озера, 1790-е гг.
7. Чесменский обелиск на Белом озере, 1770-е гг.
8. Горбатый мост (на Длинном острове), 1793 г.
9. Лесная оранжерея, 1790 е гг.
10. Большая дворцовая оранжерея, 1790-е гг.
11. Амфитеатр, 1797 г.
12. Колонна «Орла», 1770-е гг.
13. Павильон «Орла», 1790-е гг.
14. Три паромные пристани на Белом озере, 1790-е гг.
15. Ворота и ограда «Сильвии», 1793-1797 гг.
16. Большой каменный мост на круговой дороге, 1790-е гг.
17. Павильон Венеры, 1792-1797 гг.
18. Ворота в Зверинец (Каскадские, Глухие и Железные), 1790-е гг.
19. Металлические мосты на Острове любви и в лабиринте, 1884 г.
20. Портал Березового домика, 1797 г.
21. Березовые ворота, 1796-1797 гг.
22. Цветочная горка с каменными лестницами в Ботаническом саду, конец XVIII в.
23. «Голландия» (Адмиралтейство), 1792-1795 гг.
24. Адмиралтейские ворота, 1797 г.
25. Лестницы и террасы в Голландском и Нижнем садах, 1796 г.
26. Каскад со шлюзом, 1797-1798 гг.
27. Две террасы на Острове любви, 1797 г.
28. Каменная терраса с лестницами на Длинном острове, 1792-1797 гг.
29. Дворцовый парк, 1771-1796 гг.
30. Мраморная и парковая скульптура, XVIII в.
31. Разные парковые сооружения (мосты, ворота, павильоны и пр.)
32. Восьмигранный колодец, 1770-е гг.
33. Ферма, 1797-1892 гг.
- 33.1 Каменное здание телятника, 1891-1892 гг.
34. Адмиралтейский мост и две кордегардии, 1790-е гг.

1





Фрагмент участка с обозначением объектов культурного наследия федерального значения «Каменное здание телятника», 1891-1892 гг., «Ферма», 1797-1892 гг. в составе объекта культурного наследия федерального значения «Ансамбль Гатчинского дворца и парка», 1766-1892 гг. (Ленинградская область, Гатчинский район, г. Гатчина, Дворцовый парк)



Условные обозначения:



- объект культурного наследия федерального значения «Ферма», 1797-1892 гг. в составе объекта культурного наследия федерального значения «Ансамбль Гатчинского дворца и парка», 1766–1892 гг. (Ленинградская область, Гатчинский район, г. Гатчина, Дворцовый парк);



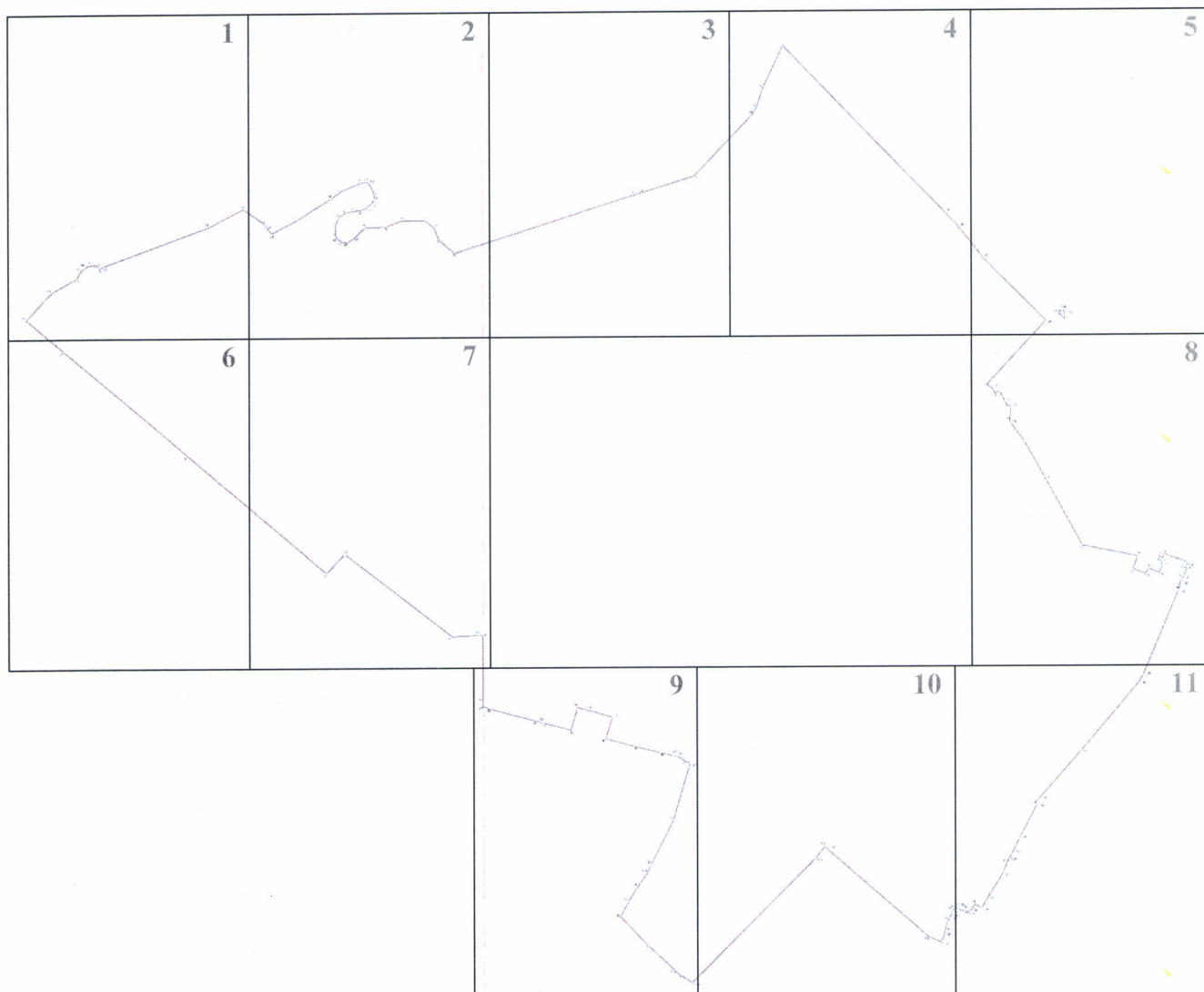
- объект культурного наследия федерального значения «Каменное здание телятника», 1891-1892 гг. в составе объекта культурного наследия федерального значения «Ферма», 1797-1892 гг., входящего в состав объекта культурного наследия федерального значения «Ансамбль Гатчинского дворца и парка», 1766-1892 гг. (Ленинградская область, Гатчинский район, г. Гатчина, Дворцовый парк);

1

- порядковый номер объекта культурного наследия в составе объекта культурного наследия федерального значения «Ансамбль Гатчинского дворца

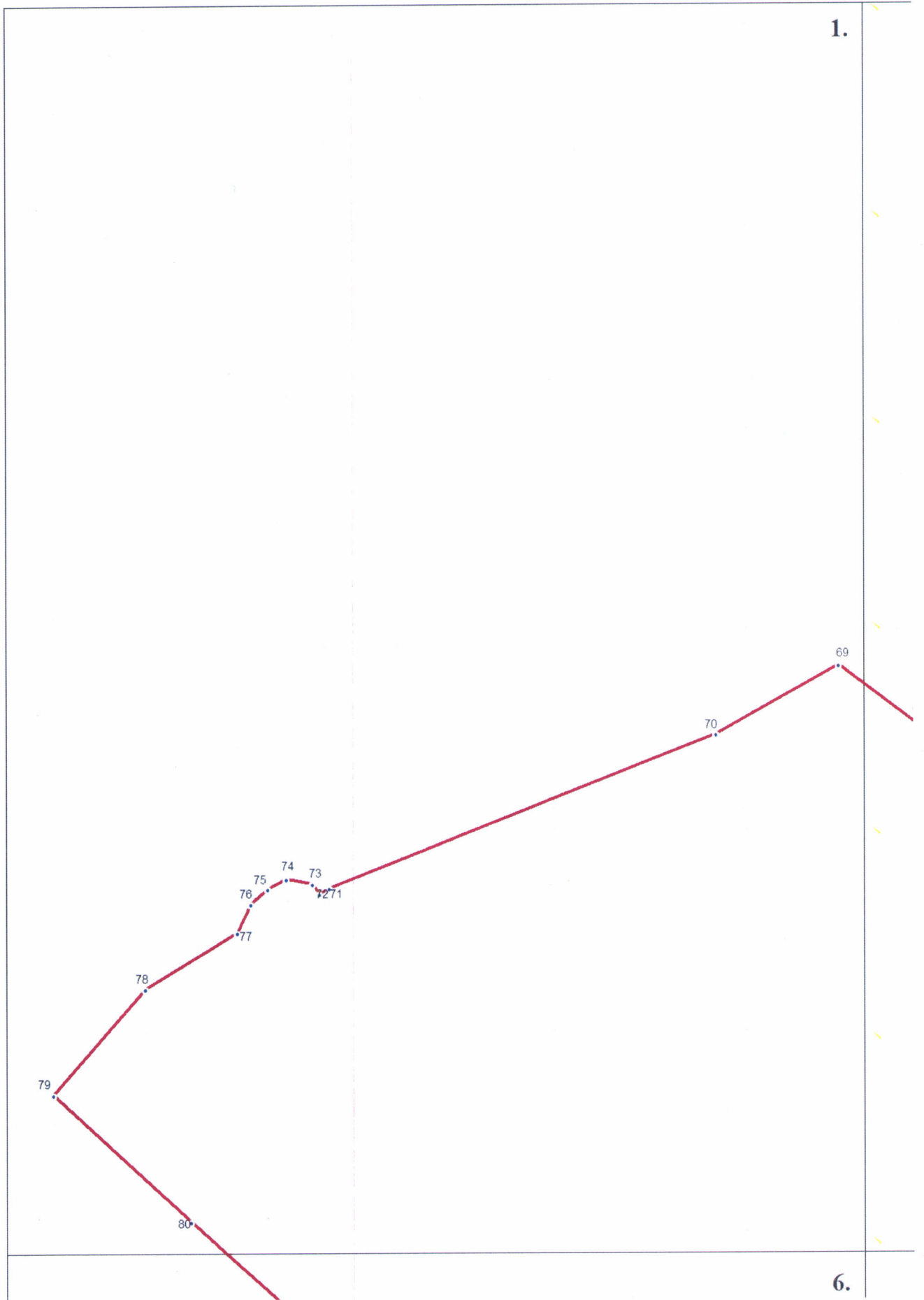
и парка», 1766–1892 гг. (Ленинградская область, Гатчинский район,
г. Гатчина, Дворцовый парк).

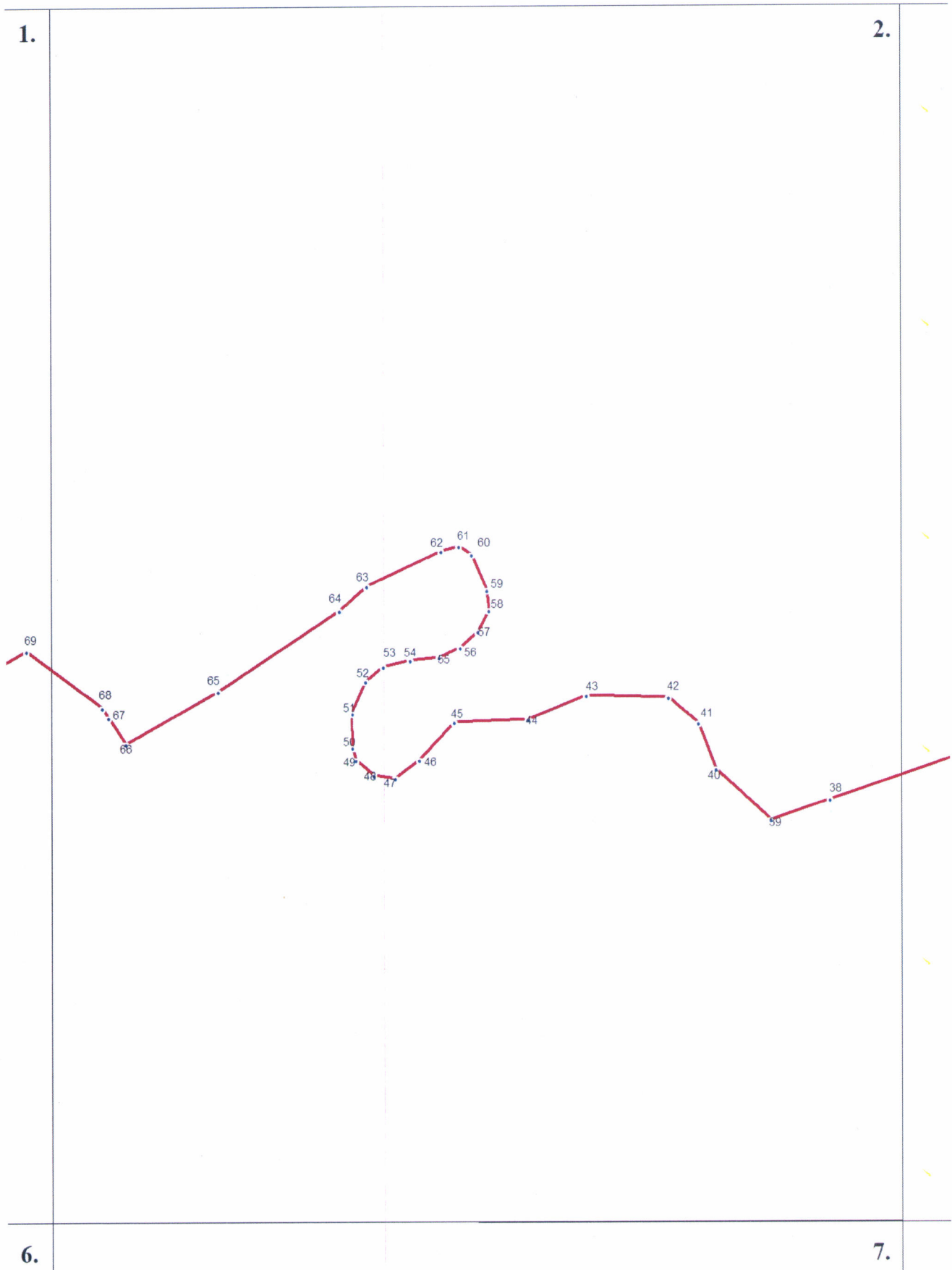
Границы территории объекта культурного наследия федерального значения «Каменное здание телятника», 1891-1892 гг. в составе объекта культурного наследия федерального значения «Ферма», 1797-1892 гг., входящего в состав объекта культурного наследия федерального значения «Ансамбль Гатчинского дворца и парка», 1766-1892 гг. (Ленинградская область, Гатчинский район, г. Гатчина, Дворцовый парк)



Условные обозначения:

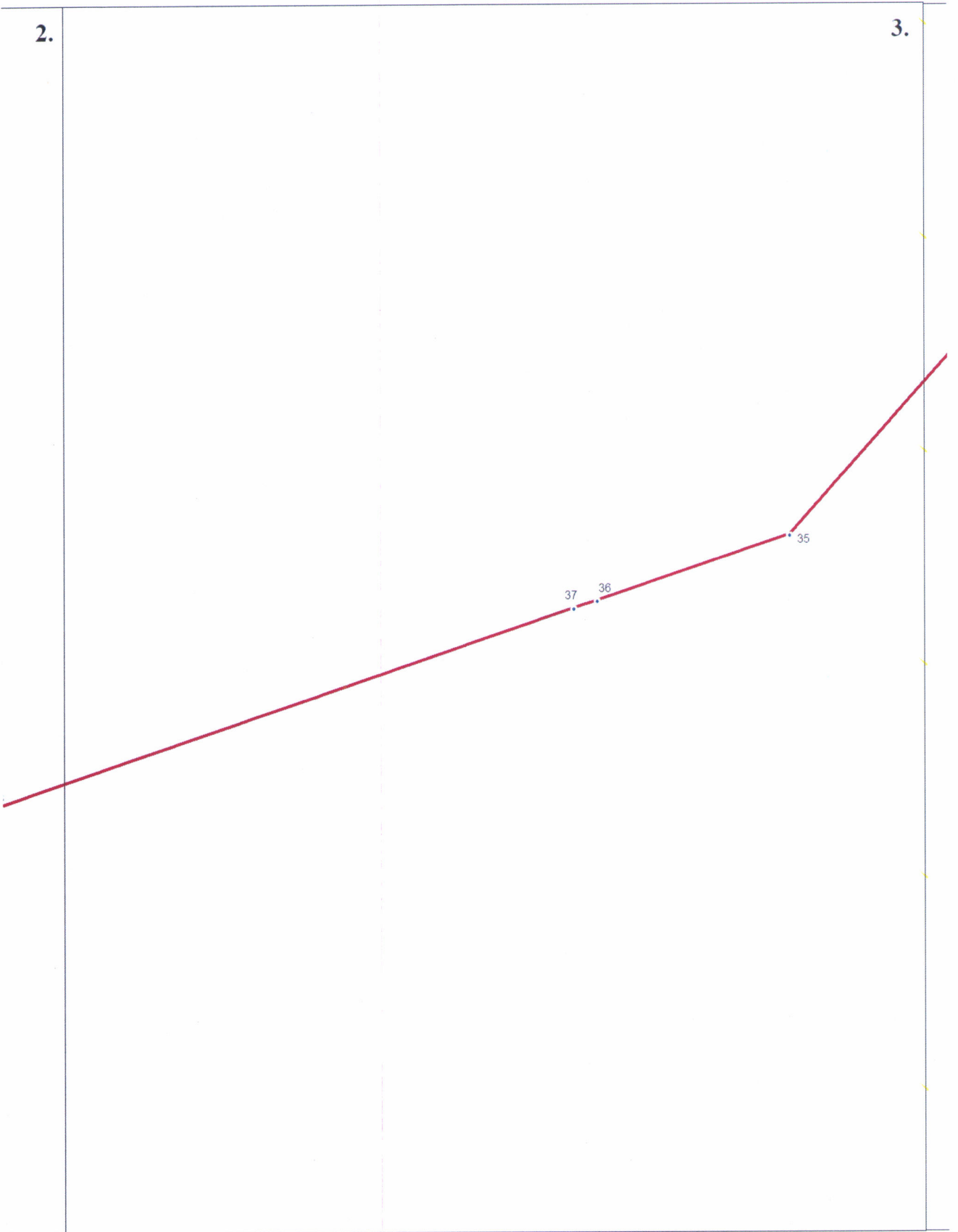
- - объект культурного наследия федерального значения «Каменное здание телятника», 1891-1892 гг. в составе объекта культурного наследия федерального значения «Ферма», 1797-1892 гг., входящего в состав объекта культурного наследия федерального значения «Ансамбль Гатчинского дворца и парка», 1766-1892 гг. (Ленинградская область, Гатчинский район, г. Гатчина, Дворцовый парк);
- 1 - характерная (поворотная) точка.



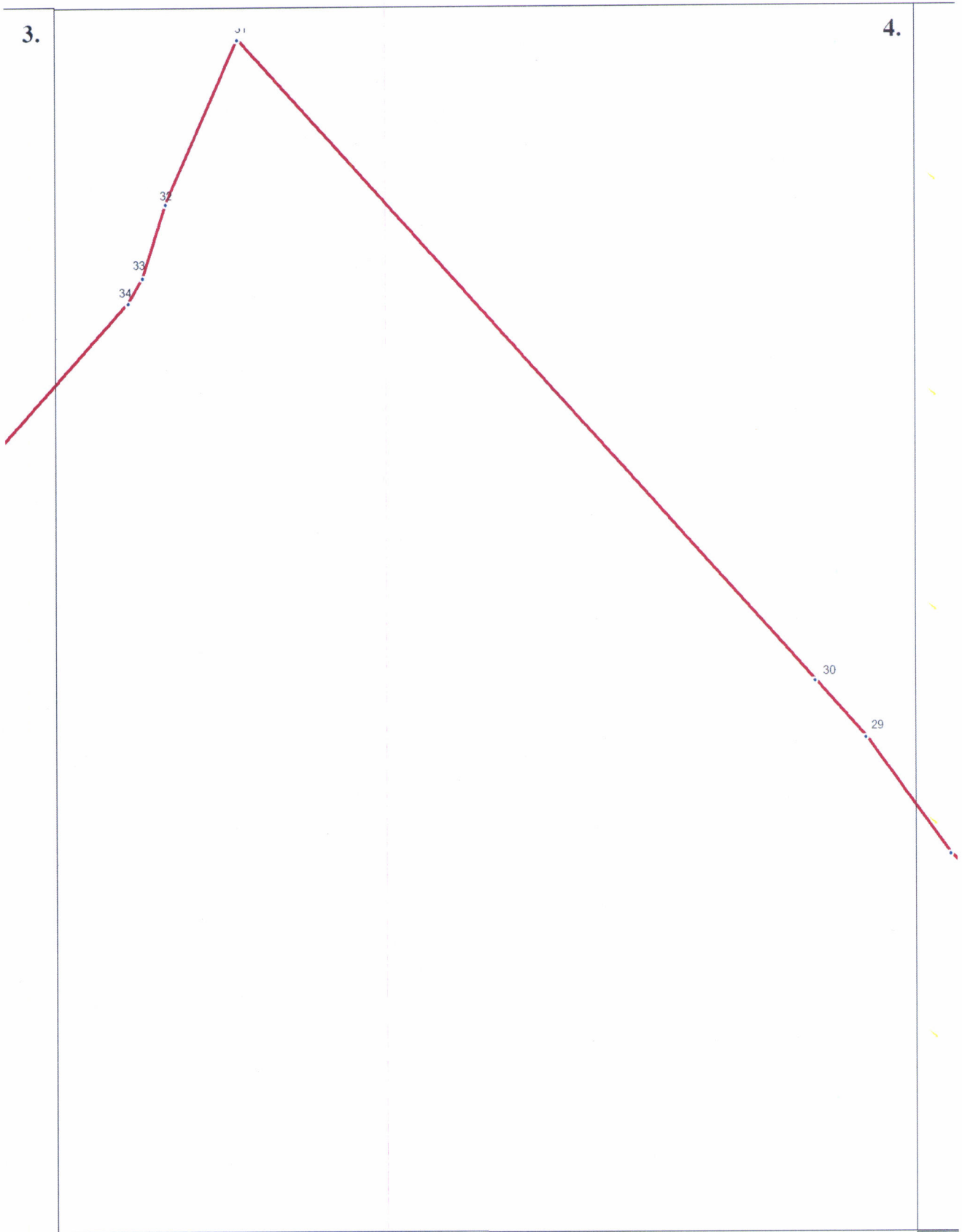


2.

3.

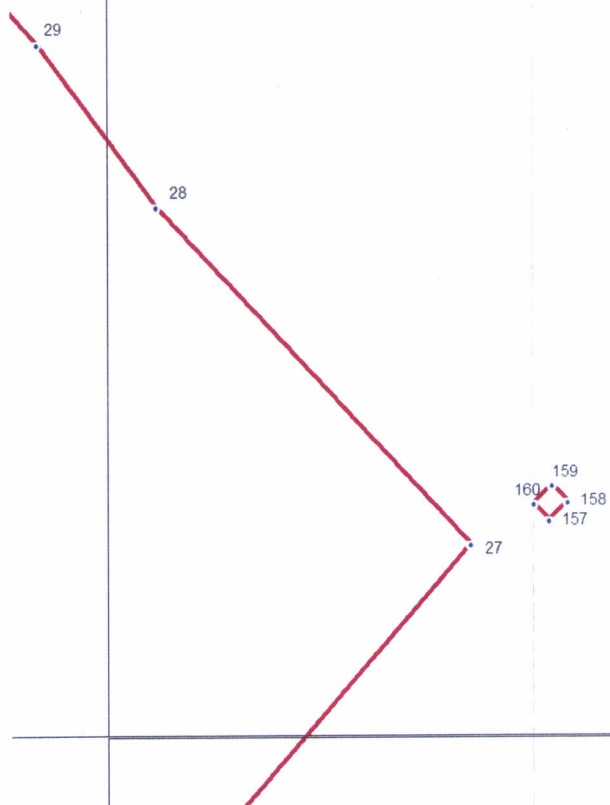


-



4.

5.



8.

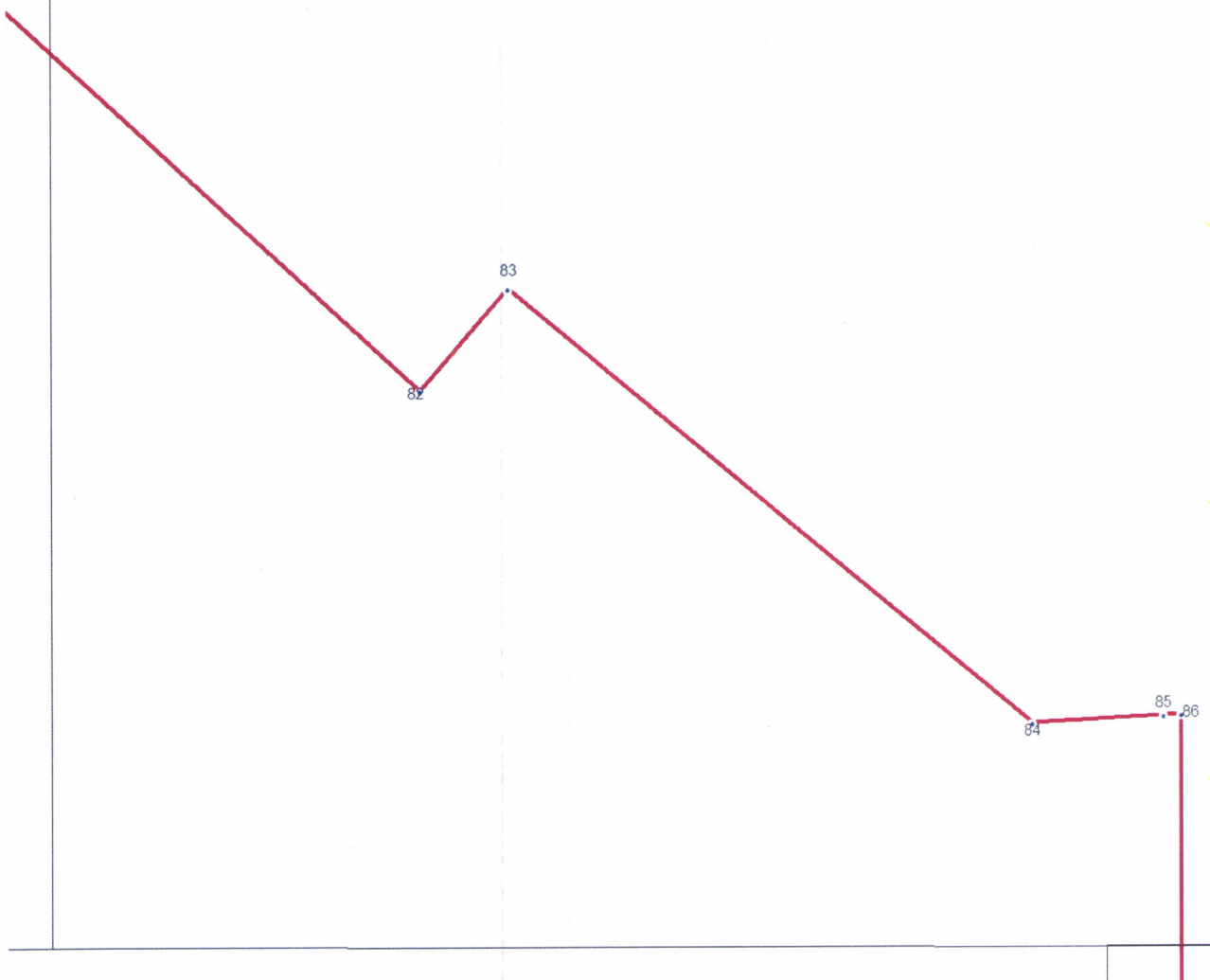
80.

6.

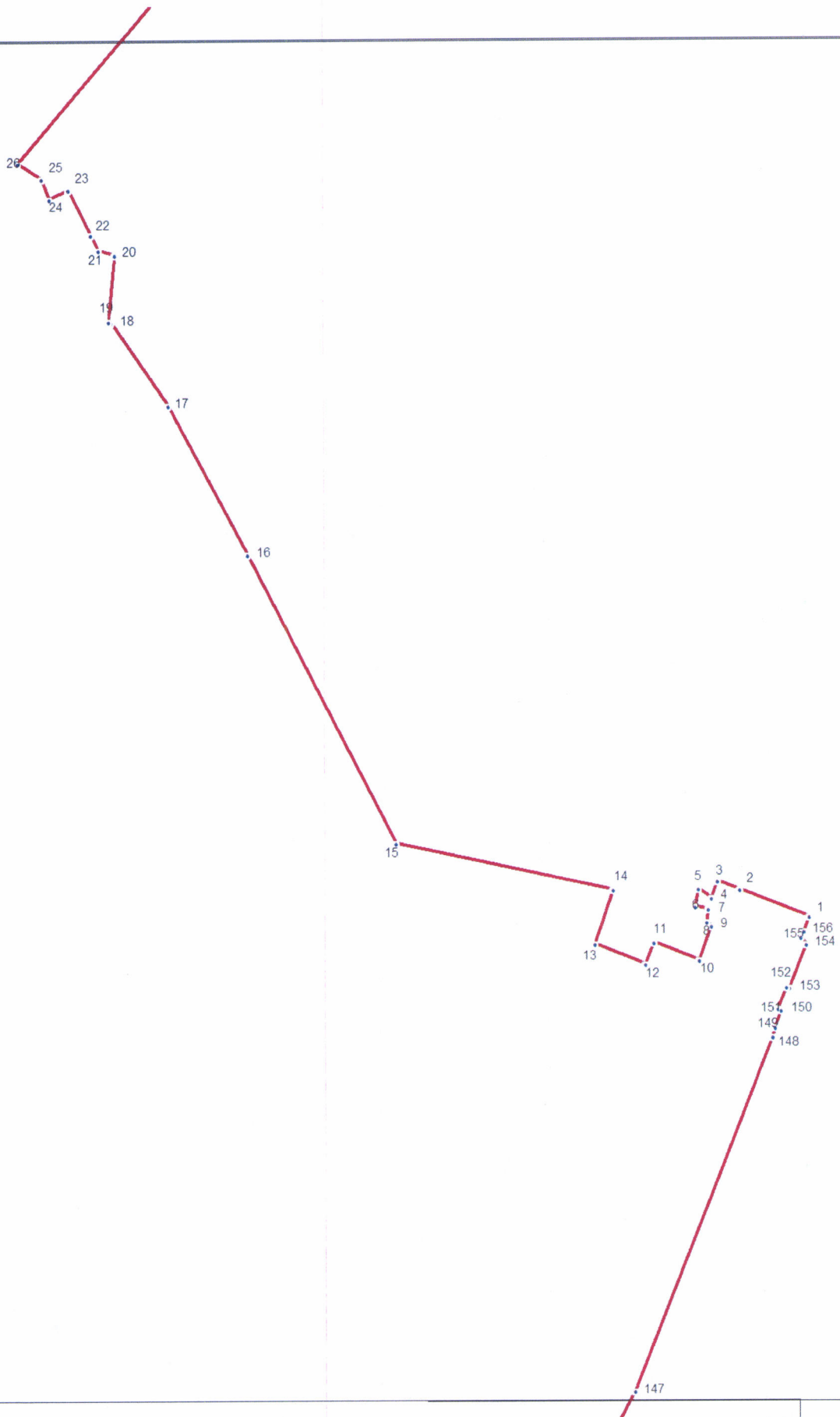
81

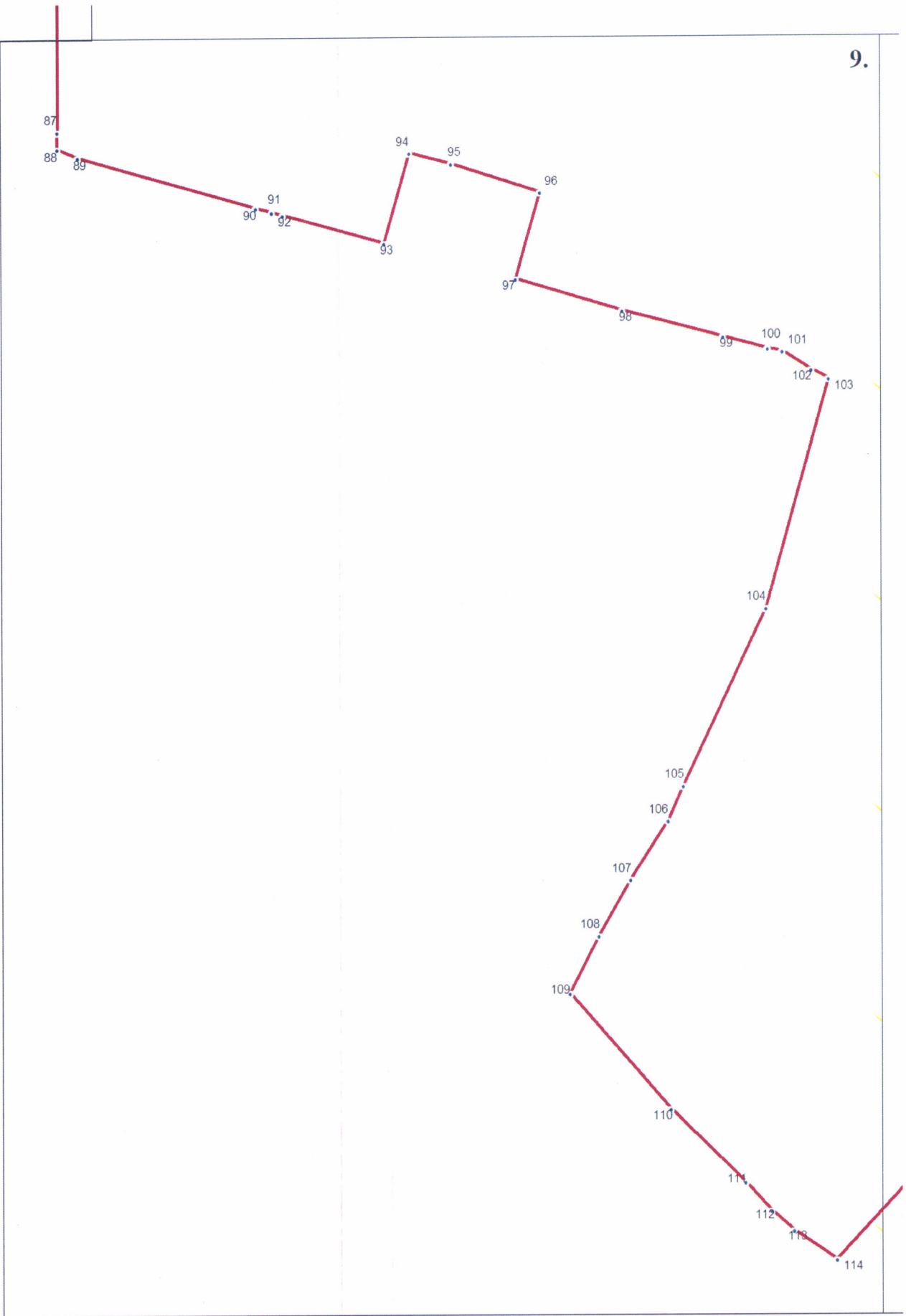
6.

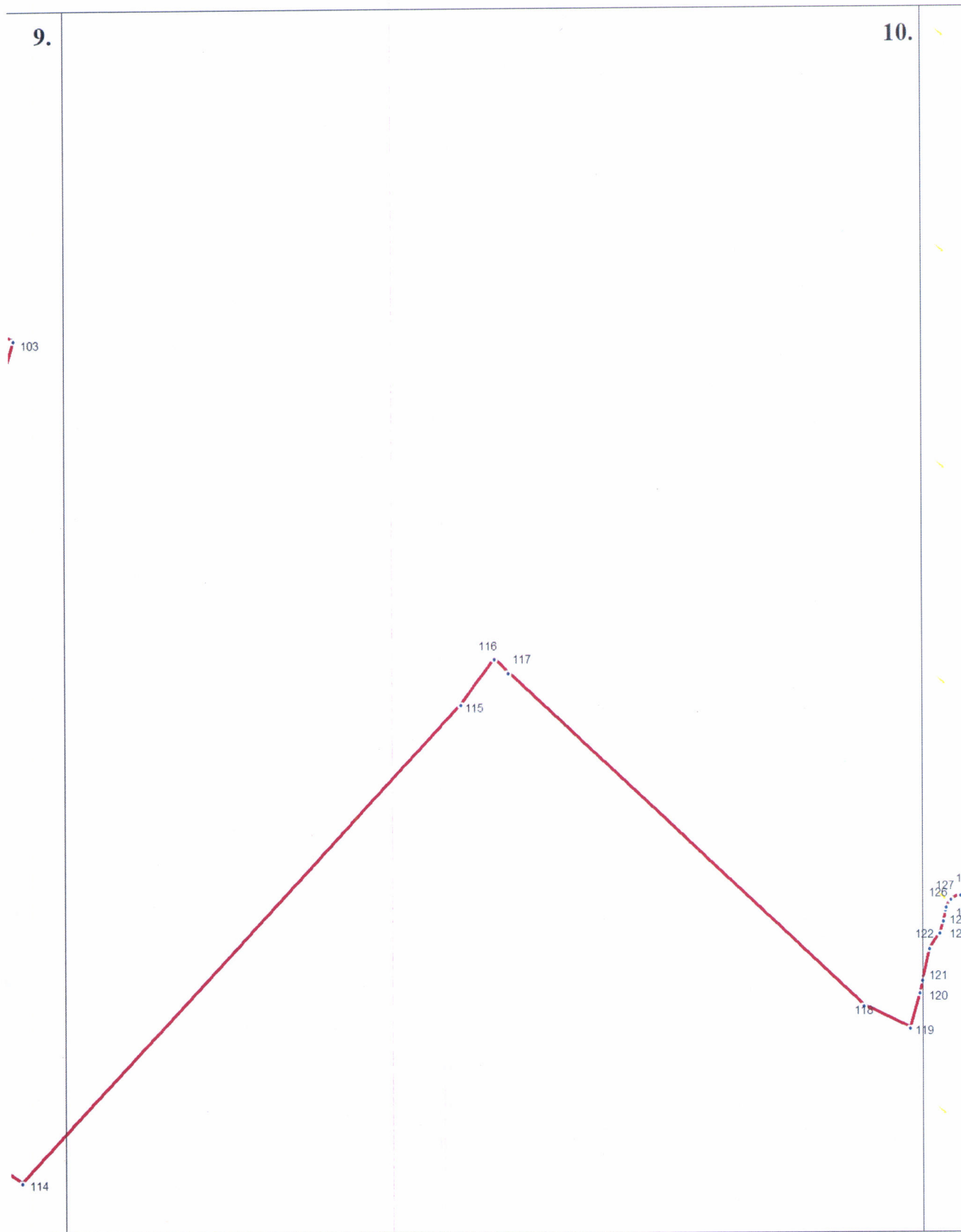
7.

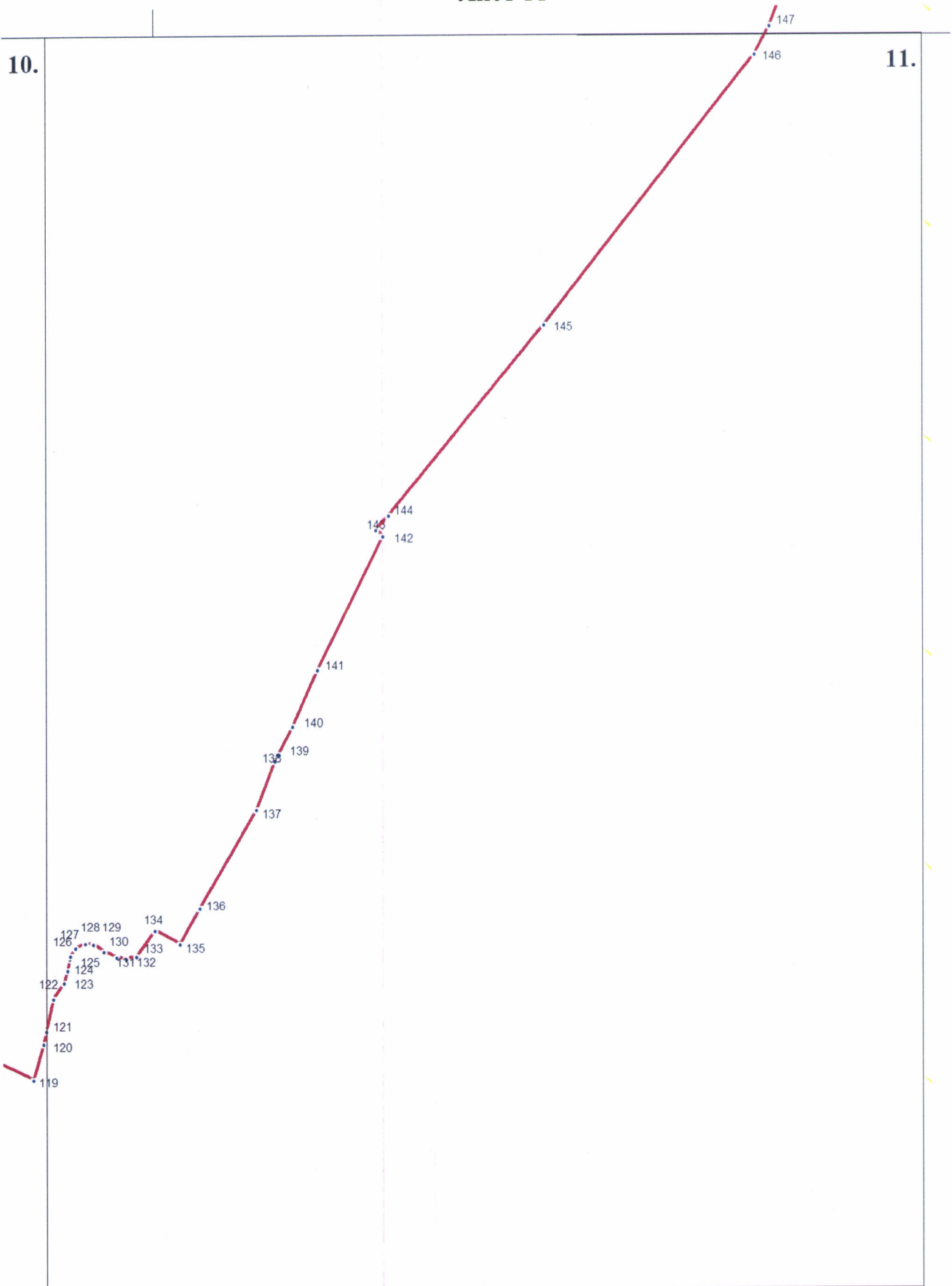


8.









П р и л о ж е н и е

к границам территории объекта культурного наследия федерального значения «Каменное здание телятника», 1891-1892 гг. в составе объекта культурного наследия федерального значения «Ферма», 1797-1892 гг., входящего в состав объекта культурного наследия федерального значения «Ансамбль Гатчинского дворца и парка», 1766-1892 гг. (Ленинградская область, Гатчинский район, г. Гатчина, Дворцовый парк), утвержденным приказом Министерства культуры Российской Федерации от «25 октября» 2021 г. № 1733

Координаты характерных (поворотных) точек границ территории объекта культурного наследия федерального значения «Каменное здание телятника», 1891-1892 гг. в составе объекта культурного наследия федерального значения «Ферма», 1797-1892 гг., входящего в состав объекта культурного наследия федерального значения «Ансамбль Гатчинского дворца и парка», 1766-1892 гг. (Ленинградская область, Гатчинский район, г. Гатчина, Дворцовый парк)

Номер характерной (поворотной) точки	Координаты характерных (поворотных) точек в местной системе координат (МСК-47)	
	X	Y
1	53105,97	102851,13
2	53117,92	102820,33
3	53121,55	102810,30
4	53114,30	102807,75
5	53118,20	102801,97
6	53110,60	102800,70
7	53109,30	102806,40
8	53103,70	102805,60
9	53102,00	102807,70
10	53087,11	10280220
11	53094,80	102782,40
12	53085,31	102778,50
13	53094,20	102756,10
14	53117,82	102764,39
15	53138,25	102668,00
16	53264,10	102602,64
17	53329,45	102567,83

18	53365,93	102542,84
19	53366,29	102541,76
20	53395,05	102544,51
21	53397,11	102537,35
22	53403,63	102534,05
23	53423,36	102524,04
24	53419,33	102515,61
25	53428,03	102512,27
26	53434,89	102501,99
27	53553,97	102605,04
28	53670,53	102495,75
29	53726,48	102454,44
30	53753,98	102429,57
31	54062,44	102148,12
32	53983,61	102113,27
33	53948,46	102102,12
34	53936,14	102094,90
35	53823,81	101993,70
36	53792,19	101899,87
37	53788,57	101888,40
38	53693,02	101604,55
39	53683,28	101575,41
40	53707,96	101548,42
41	53730,40	101539,95
42	53742,86	101524,91
43	53743,86	101484,49
44	53732,23	101455,74
45	53731,13	101419,12
46	53712,78	101402,05
47	53703,86	101390,07
48	53705,22	101379,79
49	53712,85	101370,96
50	53718,93	101368,97
51	53735,53	101368,98
52	53750,95	101375,60
53	53758,23	101384,52
54	53761,21	101397,74
55	53762,63	101411,84

56	53767,09	101422,29
57	53775,02	101430,96
58	53785,28	101436,53
59	53794,89	101435,52
60	53812,46	101427,91
61	53816,44	101421,55
62	53813,98	101412,83
63	53797,11	101376,21
64	53785,17	101362,69
65	53746,11	101302,98
66	53720,86	101257,66
67	53733,77	101249,36
68	53738,60	101246,30
69	53766,26	101208,91
70	53733,64	101150,09
71	53661,14	100964,45
72	53658,65	100959,68
73	53663,17	100956,33
74	53665,62	100943,63
75	53660,73	100934,76
76	53653,78	100926,89
77	53640,08	100920,21
78	53613,93	100876,33
79	53563,57	100832,21
80	53503,34	100898,00
81	53309,20	101112,79
82	53090,99	101352,33
83	53127,09	101383,84
84	52973,18	101570,81
85	52976,12	101617,37
86	52976,18	101623,71
87	52852,09	101623,39
88	52844,03	101623,64
89	52839,98	101632,92
90	52816,55	101716,09
91	52814,24	101723,45
92	52812,90	101728,55
93	52799,79	101775,95

94	52841,40	101787,71
95	52836,57	101807,52
96	52823,25	101849,02
97	52783,30	101837,54
98	52768,70	101887,37
99	52756,44	101934,47
100	52751,18	101955,54
101	52749,81	101962,11
102	52741,39	101975,94
103	52737,18	101983,84
104	52631,53	101954,52
105	52549,64	101915,61
106	52533,41	101908,46
107	52506,46	101890,84
108	52480,46	101875,71
109	52454,12	101862,33
110	52400,56	101909,56
111	52366,69	101944,17
112	52353,42	101956,59
113	52344,11	101966,87
114	52330,68	101986,95
115	52560,22	102201,88
116	52582,25	102218,22
117	52575,56	102224,99
118	52414,79	102398,65
119	52403,79	102421,09
120	52420,85	102425,99
121	52427,04	102427,46
122	52442,25	102430,63
123	52449,45	102435,64
124	52455,31	102437,35
125	52460,71	102438,62
126	52462,08	102438,95
127	52465,67	102441,23
128	52467,71	102445,82
129	52467,66	102449,84
130	52464,21	102454,76
131	52461,28	102460,96

132	52460,81	102465,36
133	52461,63	102470,28
134	52473,86	102479,31
135	52467,69	102490,98
136	52484,56	102500,44
137	52531,00	102527,44
138	52553,97	102536,39
139	52557,10	102538,23
140	52570,25	102545,03
141	52596,74	102556,79
142	52659,49	102588,23
143	52662,53	102584,74
144	52669,29	102590,97
145	52759,13	102665,36
146	52885,49	102766,52
147	52898,72	102773,36
148	53053,52	102834,91
149	53057,75	102835,79
150	53065,09	102838,49
151	53065,61	102837,25
152	53075,33	102841,01
153	53074,85	102842,25
154	53094,00	102849,61
155	53096,91	102847,28
156	53099,50	102848,61
1	53105,97	102851,13
157	53562,01	102632,54
158	53568,46	102638,98
159	53574,02	102633,54
160	53567,69	102627,09
157	53562,01	102632,54

Метод определения координат – геодезический.

Значение погрешности определения координат в системе координат, установленной для ведения государственного кадастра недвижимости, – 0,10 м.