



МИНИСТЕРСТВО КУЛЬТУРЫ  
РОССИЙСКОЙ ФЕДЕРАЦИИ



МИНИСТЕРСТВО ЮСТИЦИИ РОССИЙСКОЙ ФЕДЕРАЦИИ

**ЗАРЕГИСТРИРОВАНО**

Регистрационный № 63884

от "16" июня 2014 г.

## ПРИКАЗ

от 7 июня 2014

Москва

№ 798

**О внесении изменений в приложение № 2 к приказу  
Минкультуры России от 11 января 2016 г. № 2 «О включении города  
Севастополя в перечень исторических поселений федерального значения,  
утверждении границ территории и предмета охраны исторического  
поселения город Севастополь»**

В соответствии с пунктом 6 статьи 59 Федерального закона от 25.06.2002 № 73-ФЗ «Об объектах культурного наследия (памятниках истории и культуры) народов Российской Федерации» (Собрание законодательства Российской Федерации, 2002, № 26, ст. 2519; 2016, № 1, ст. 79), постановлением Правительства Российской Федерации от 28.11.2013 № 1095 «Об утверждении требований к определению границ территории исторического поселения» (Собрание законодательства Российской Федерации, 2013, № 49, ст. 6437) и приказом Минкультуры России от 12.07.2016 № 1604 «Об утверждении порядка включения населенного пункта в перечень исторических поселений федерального значения, утверждения его предмета охраны, границ территории и требований к градостроительным регламентам в указанных границах» (зарегистрирован Министерством юстиции Российской Федерации 04.08.2016, регистрационный № 43117) п р и к а з ы в а ю:

1. Внести изменения в приложение № 2 к приказу Минкультуры России от 11 января 2016 г. № 2 «О включении города Севастополя в перечень исторических поселений федерального значения, утверждении границ

территории и предмета охраны исторического поселения город Севастополь» (зарегистрирован Министерством юстиции Российской Федерации 01.03.2016, регистрационный № 41268) согласно приложению к настоящему приказу.

2. Департаменту государственной охраны культурного наследия (Р.А.Рыбало) обеспечить внесение изменений в сведения об историческом поселении в федеральной государственной информационной системе территориального планирования (ФГИС ТП).

3. Контроль за исполнением настоящего приказа возложить на первого заместителя Министра культуры Российской Федерации С.Г.Обрывалина.

Министр



О.Б.Любимова

## Приложение

к приказу Минкультуры России  
от « 7 » *июня* 2021 г.  
№ 798

Изменения,  
вносимые в приложение № 2 к приказу Минкультуры России  
от 11 января 2016 г. № 2 «О включении города Севастополя в перечень  
исторических поселений федерального значения, утверждении границ  
территории и предмета охраны исторического поселения город Севастополь»

1. Пункты 2, 3, 4, 5, 6 изложить в следующей редакции:

«2. Планировочная структура, включая ее элементы

2.1. Центральная часть

Охране подлежат:

- планировочная структура Центральной части города Севастополя, в том числе квартальная городская сеть с крупными кварталами (район центрального (городского) холма), с кварталами более мелкой насечки (улица Бутакова, улица Демидова) и кварталы частной застройки с использованием склонов (улица Годлевского, улица Рябова, улица Частника), сложившаяся на основе естественного территориального деления города к середине XX века;
- трассировка, размеры, исторические линии застройки улично-дорожной сети.

В том числе:

Центральный холм:

- улица Ленина (Екатерининская);
- проспект Нахимова (Нахимовский);
- улица Большая Морская;
- улица Советская (Чесменская);
- улица Суворова (Соборная)
- улица Володарского (Малая Морская);
- спуск Шестакова (Хрулевский);
- улица Воронина (Малоофицерская);
- улица Фрунзе (Адмиральская);
- улица Луначарского (Петропавловская);

улица Терещенко (Садовая);  
улица Василия Кучера (Пологий спуск);  
улица Мичурина (Никольская);  
улица Лермонтова (Тотлебеневская);  
улица Мокроусова (Таможенная);  
улица Минная;  
улица Минная стенка;  
спуск Красный (Новый);  
спуск Троллейбусный (Старый);  
улица Пушкина;  
бульвар Матросский;  
улица Марата (Ушакова);  
улица Свердлова (Владимирская);  
улица Людмилы Павличенко (Таврическая);  
Центральная часть:  
улица 4-я Бастионная;  
улица Гоголя;  
улица Шмидта (Католическая);  
улица Адмирала Октябрьского (Херсонесская);  
улица Балаклавская;  
улица Ялтинская;  
улица Годлевского (Георгиевская);  
улица Рябова (Солдатская);  
улица Шварца;  
улица Пирогова;  
улица 5-я Бастионная;  
улица Щербака (Артиллерийская);  
улица Батумская;  
улица Керченская;  
улица Кулакова (Азовская);  
улица Очаковцев (Очаковская);  
улица Одесская;  
улица Маяковского (Базарная);  
улица Айвазовского (Рыбная);

улица Сенявина (Мясная);  
набережная Корнилова;  
улица Торговая;  
переулок Крепостной;  
улица Партизанская (Греческая);  
спуск Сильникова (Таврическая);  
улица Сергеева-Ценского (Берсеньева);  
улица Алексакиса (Константиновская).

Новые улицы:

улица Адмирала Владимирского;  
улица Бакинская;  
улица Херсонская;  
улица Катерная;  
улица Коммунистическая;  
улица Яна Гамарника;  
улица Ивана Голубца;  
улица Киевская;  
улица Кожанова;  
улица Международная;  
улица Галины Прокопенко;  
улица Николая Музыкаки;  
улица Супруна;  
улица Олега Кошевого;  
улица Ковпака;  
улица Буденного;  
улица Чапаева;  
улица Лагерная;  
улица Кочубея;  
улица Ивана Федько;  
улица Сергея Лазо;  
улица Генерала Петрова (Кази);  
улица Демидова (Перелешинская);  
переулок Бутакова;  
улица Наваринская;

улица Щорса (Нагорная площадь);  
 улица Костомаровская;  
 улица Ломоносова (Новая);  
 улица Нефедова (Подгорная);  
 переулок Матросский (улица Подгорная);  
 улица Кирпичная;  
 улица Частника (Наваринская);  
 улица 6-я Бастионная;  
 улица Фурманова (1-я Кривая);  
 улица Гусева (2-я Кривая);  
 улица Почтовая (2-я Кривая);  
 улица Киянченко;  
 улица 8-Марта;  
 улица Тургенева;  
 улица Салтыкова-Щедрина;  
 улица Генерала Крейзера;  
 спуск Стрелецкий;  
 улица Ватутина;  
 улица Федюхина;  
 улица Сапунская;  
 улица Террасная;  
 - линия обороны 1854-1855 годов;

-линейно-ярусная конфигурация планировки, система  
 градостроительных узлов - ансамблей, площадей, скверов и лестниц.

В том числе:

- ансамбль Центрального холма;
- площадь Нахимова;
- площадь Лазарева;
- площадь Ушакова;
- площадь Генералиссимуса Суворова с лестницей;
- площадь Восставших;
- Матросский бульвар;
- Приморский бульвар;
- сквер Ленинского Комсомола;

- Исторический бульвар;
- Комсомольский парк;
- сквер Сенявина;
- сквер у обелиска Городу-Герою;
- Синопская лестница;
- Таврическая лестница;

- лестницы по улицам Сергеева-Ценского, Алексакиса, Бутакова, Генерала Петрова, Адмирала Октябрьского, Партизанской, Марата, Свердлова, продолжение улицы Воронина, переулка Крепостного, у Петропавловского собора, в том числе их месторасположение, пространственное и конструктивное решение, габариты, архитектурно-художественное оформление, техника исполнения (в том числе количество и габаритные размеры лестничных маршей и площадок), материал ступеней, материал и характер обработки лицевых поверхностей, материал и характер ограждений;

- внутриквартальные лестницы, в том числе их месторасположение, пространственное и конструктивное решение, габариты, архитектурно-художественное оформление, техника исполнения (в том числе количество и габаритные размеры лестничных маршей и площадок), материал ступеней, материал и характер обработки лицевых поверхностей, материал и характер ограждений;

- булыжные мостовые по улице Суворова, улице Шмидта, части улиц Фрунзе, Василия Кучера, Кожанова, Степаненко, Демидова, Щербака, Партизанской, Сергеева-Ценского, участку улиц от Академика Крылова, Рябова до пересечения с улицей Льва Толстого, участку улицы Нефедова и Матросского переулка; между домом № 34 и земельным участком № 32, участку от улицы Очаковцев до улицы Кулакова, включая их месторасположение, сложившиеся схемы дорожного покрытия мощеным камнем, материал и технику обработки камня;

- бутовые подпорные стены, включая их месторасположение, пространственное и конструктивное решение, габариты, архитектурные характеристики, материал и характер обработки;

- решетчатые уличные ограждения, включая их месторасположение, пространственное и конструктивное решение, габариты, архитектурно-художественное оформление, технику исполнения, материал и характер

обработки;

- местоположение исторических направлений со стороны города Балаклавы: улица Гоголя, улица Толстого, улица Котовского (Лагерная); города Херсонеса: улица Пожарова (Загородный проспект), улица Карантинная, улица Катерная (Военное шоссе), улица Капитанская (Военное шоссе); города Симферополя: улица Портовая, Троллейбусный спуск.

## 2.2. Корабельная сторона

Охране подлежат:

- планировочная структура Корабельной стороны города, сложившаяся на основе поэтапного освоения территории, примыкающей к берегам Южной и Северной бухт;

- трассировка, размеры, исторические линии застройки улично-дорожной сети.

В том числе:

улица Вокзальная;

улица Героев Севастополя;

улица Подольцева;

переулок Перекомский;

первая линия Бомбор;

вторая линия Бомбор;

улица Пластунская;

спуск Петровский;

проезд Углицкий;

улица Углицкая (Белоозерская);

улица Хрущева (Крущева);

улица 9 Января (Адмирала Никонова);

улица Панфилова;

улица Лазаревская;

улица Егерская;

улица Орловская;

улица Бородинская;

переулок Галицкий (Брянская площадь);

улица Якутская;

переулок Олонецкий;



улица Будищева;  
улица Брестская;  
улица 3-я Бастионная;  
улица Минская;  
переулок Адмиральский;  
улица Брянская;  
улица Генерала Родионова (Забалканская);  
улица Селенгинская;  
улица Истомина;  
улица Полтавская;  
переулок Кременчугский;  
улица Суздальская;  
переулок Геннериха;  
улица Варшавская;  
улица 2-я Бастионная;  
улица 1-я Бастионная (частично 1-я Бастионная);  
улица Адмирала Макарова (частично 2-я Бастионная);  
улица Хрулева;  
улица Загорулько (частично 1-я Бастионная);  
улица Охотская;  
улица Харченко;  
улица Зеленая;  
улица Кондукторская;  
улица Майская;  
улица Слесарная;  
улица Литейная;  
улица Днепровская;  
улица Артиллеристов;  
улица Танкистов;  
улица Станюковича;  
улица Драчука;  
улица Георгиевская балка;  
улица Волынская;

улица Севская;  
улица Жерве;  
улица Каменистая (Доковый овраг);  
улица Матроса Кошки;  
переулок Юферова;  
улица Николая Островского (Михайловская);  
улица Матвея Воронина (Михайловская);  
улица Карла Либкнехта (Николаевская);  
улица Лунина (Николаевская);  
улица Константина Гармаша (Черниговская);  
улица Розы Люксембург (Черниговская);  
улица Комсомольская (Русская);  
улица Западная;  
улица Дзержинского (Александро-Невская);  
улица Корабельная;  
улица Михаила Дзигунского (Доковая);  
улица Белостокская;  
улица Бутырская;  
улица Перекопская (Алексеевская);  
улица Горького (Базарная);  
улица Рабочая (Ополченская);  
улица Папанина (Аполлонова балка);  
улица Надеждинцев (Ластовая);  
переулок Арабатский (Митрофаньевский);  
спуск Госпитальный;  
тупик Вагонный;  
улица Чесменская;  
улица Железнодорожная (Аполлонова балка);  
улица Пляжная (Аполлонова балка);  
улица Причальная (Аполлонова балка);  
улица Оборонная;  
улица Паршина;  
улица Горпищенко (частично площадь Жерве);  
улица Таманская;

улица Кавказская;  
улица Каспийская;  
улица Донская;  
улица Даши Севастопольской;  
улица Игнатия Шевченко;  
улица Бирюлева;  
улица Силантьева;  
улица Синопская;  
улица Туннельная;  
улица Абрикосовая;  
улица Мореходная;  
улица Гранатная;  
проезд Троицкий;

- линия обороны 1854-1855 годов;

- конфигурация планировочного каркаса, в том числе регулярная планировка кварталов от улицы Героев Севастополя до побережья Северной (Севастопольской) бухты и от побережья Южной бухты до улицы Хрулева (северная часть территории); свободная планировка (в районе улицы Пластунская);

- ярусная конфигурация планировки склонов Лабораторной балки (район Бомборов);

- местоположение и габариты планировочных акцентов:

- площади у железнодорожного вокзала;

- площади на пересечении улицы Героев Севастополя и улицы Бресткая;

- площади на пересечении улицы Героев Севастополя и улицы Матроса

Кошки;

- площади на пересечении улицы Героев Севастополя и улицы Селенгинская;

- площади в районе размещения культурного комплекса «Корабел» (пересечение улицы Дзигунского и улицы Рабочая);

- площади Ластовая (пересечение улицы Корабельная и улицы Надежденцев);

- местоположение исторических направлений в сторону города Симферополя (трасса по Лабораторной балке) и связь с Южной частью города

(улица Героев Севастополя, улица Вокзальная);

- исторические комплексы, расположенные вдоль Южной и Корабельной бухт, в том числе Лазаревское Адмиралтейство, территории Морского завода, госпитальный комплекс;

- остатки акведуков, XIX век;

- туннели железной дороги - Городской и Троицкий.

### 2.3. Северная сторона

Охране подлежат:

- трассировка, размеры, исторические линии застройки улично-дорожной сети.

В том числе:

улица Симонка;

улица Челюскинцев;

улица Леваневского;

улица Циолковского;

улица Курчатова;

улица Эскадронная;

улица Инженерная;

улица Инженерная балка;

переулок Клубный;

улица Надежды Краевой;

улица Грибоедова;

улица Седова;

улица Добролюбова;

улица Богданова;

улица Каманина;

улица Некрасова;

улица Чернышевского;

улица Менделеева;

улица Халтурина;

улица Герцена;

улица Слепнева;

улица Народного Ополчения;

спуск Степана Разина;

улица Рыбацкая;  
улица Михайловская;  
улица Громова;  
улица Загордянского;  
улица Пилипенко;  
улица Рейдовая;

- природный планировочный каркас - береговая линия моря с бухтами: Константиновская, Матюшенко, Старосеверная, Северная, Инженерная, Голландия;

- территория Северного укрепления (площадь Кролевецкого), Константиновская и Михайловская батареи;

- батареи № 2, № 3, № 4, № 7;

- комплексы мемориальных кладбищ: Братское кладбище защитников Севастополя 1854-1855 годов;

- исторически ценные градоформирующие объекты и озелененные территории: Героям парохода «Веста», Войнам 2-й Гвардейской дивизии, Дорожный знак - Екатерининская миля;

- ансамбль градостроительного комплекса «Голландия»;

- местоположение исторических въездных направлений со стороны Бахчисарая, Симферополя и Евпатории;

- местоположение переправ: площадь Захарова, Радиогорка;

- характер деления кварталов на земельные владения в частном секторе.

### 3. Объемно-пространственная структура

#### 3.1. Центральная часть города

Охране подлежат:

- объемно-пространственная структура территории центральной части исторического поселения, основанная на сочетании 2-3-4-этажной застройки и соподчинении застройки по размерам и планировочному положению вертикальным акцентам (Владимирский собор, здание Панорамы, Драматический театр Черноморского флота России, башня жилого дома на улице Пушкина, здание Первой городской больницы им. Н. И. Пирогова), в границах улиц у Владимирского собора: ул. Ленина, ул. Мокроусова, ул. Лермонтова, ул. Марата, ул. Советская, ул. Людмилы Павличенко, спуск

Шестакова, ул. Большая Морская, ул. Сергея Ценского, ул. Демидова, ул. Генерала Петрова, ул. Гусева, ул. Почтовая, ул. Фурманова, ул. 6-я Бастионная, ул. Партизанская, ул. Одесская, наб. Корнилова, пр. Нахимова; у здания Панорамы, Драматического театра Черноморского флота России, башни жилого дома на улице Пушкина: ул. Степаненко, ул. Гоголя, ул. Академика Крылова, ул. Пирогова, Студенческий переулок, ул. Гоголя, ул. Большая Морская, ул. Алексакиса, ул. Василия Кучера, Троллейбусный спуск; у здания Первой городской больницы им. Н.И.Пирогова: ул. Керченская, ул. Шмидта, ул. Ялтинская, ул. Академика Крылова, ул. Пирогова, ул. 5-я Бастионная, ул. Адмирала Октябрьского, ул. Щорса, ул. Батумская;

- композиция набережной Корнилова и Приморский бульвар с общественными зданиями и объектами благоустройства территории;

- исторически ценные градоформирующие объекты, включая их градостроительные, архитектурные и объемно-пространственные характеристики;

- озелененные пространства вдоль центральных улиц города (улица Ленина, улица Большая Морская, проспект Нахимова);

- береговая линия застройки парадного фасада города в районе бухт Артиллерийской и части Южной (северо-западный берег включая территорию морского вокзала с пассажирским причалом);

- ярусное построение композиции города, обращенной в сторону морских бухт Артиллерийская, Южная в кварталах, ограниченных улицами проспект Нахимова, улица Айвазовского, набережная Корнилова, улица Ленина, улица Минная, улица Советская, улица Лермонтова, Троллейбусный спуск.

### 3.2. Корабельная сторона

Охране подлежат:

- объемно-пространственная структура исторического поселения в целом, основанная на сочетании малоэтажной частной застройки и 3-4-этажных жилых комплексов (50-е годы XX века), расположенных в планировочных узлах и вдоль главных улиц;

- соподчинение застройки по размерам и планировочному положению, объемные и высотные характеристики исторически ценных градоформирующих объектов;

- ярусное построение прибрежной зоны.

### 3.3. Северная сторона

Охране подлежат:

- местоположение архитектурных доминант (объекты культурного наследия и исторически ценные градоформирующие объекты);
- композиция береговой линии с ансамблями Константиновской и Михайловской батарей и градостроительного комплекса «Голландия»;
- принцип размещения ковровой 1-2-этажной жилой застройки с приусадебными участками (улица Инженерная балка, улица Эскадренная).

4. Композиция и силуэт застройки (соотношение вертикальных и горизонтальных доминант и акцентов)

#### 4.1. Центральная часть

Охране подлежат:

- береговая полоса с существующей конфигурацией бухт (Южная Корабельная, Артиллерийская, Александровская, Мартынова);
- сложившийся рельеф местности (Городской холм, склон по улице Генерала Крейзера, склон в районе улица Бакинская, улица Керченская, улица Батумская, улица Балаклавская, улица Ялтинская);
- размещение, силуэт, взаимосвязь исторически ценных градоформирующих объектов, воспринимаемых с Корабельной стороны и по мере движения по улице Вокзальная в сторону улицы Портовая; со стороны Приморского бульвара (набережной Корнилова, улицы Капитанской); со стороны улицы Пушкина и Красного спуска;
- композиция планировки и застройки улицы Ленина, проспекта Нахимова, улицы Большая Морская.

#### 4.2. Корабельная сторона

Охране подлежат:

- природный комплекс как основа планировки и застройки города, в том числе:
- конфигурация береговой линии морского побережья;
- формы и габариты берегов бухт, холмов и балок, в том числе Делагардовой балки, Лабораторной балки, Килен балки, Ушаковой балки, Докового оврага и более мелкие перепады рельефа по всей территории;

- естественные террасы балок и берегов (терраса вдоль улицы Адмирала Макарова);

- силуэт застройки Корабельной стороны, воспринимаемой с верхних отметок Центрального городского холма и по мере движения по улице Троллейбусный спуск и улице Портовая.

#### 4.3. Северная сторона

Охране подлежат:

- сочетание элементов городского ландшафта - рельеф, склоны балок и холмов, высокоствольная и луговая растительность на плато, склонах, архитектурные доминанты и застройка конца XIX - начала XX вв.;

- характер рельефа береговой полосы, формы бухт в сочетании с пологими участками;

- размещение, силуэт, взаимосвязь сохранившейся застройки с пространственными доминантами Братского кладбища (Николаевский Собор) и ансамбля градостроительного комплекса «Голландия»;

- многоплановость силуэтных линий панорамы города, раскрывающейся с высоких точек набережных в сторону Южной стороны и открытого моря;

- объекты ландшафтной архитектуры, в том числе:

- сквер с памятником Папанину вдоль трассы железной дороги, на границе Морского завода;

- сквер у спорткомплекса «Корабел» (улица 3-я Бастионная);

- озелененная территория Мемориального комплекса «Малахов курган»;

- ландшафтный заказник «Ушакова балка»;

- озелененный склон вдоль улицы Адмирала Макарова в сторону Северной бухты.

#### 5. Соотношение между различными городскими пространствами (свободными, застроенными, озелененными)

Территория в границах исторического поселения – 2599 га, из них:

- застроенная территория, в границах кварталов – 1101 га (42%);

- свободные от застройки территории, включая улицы, дороги, площади, незастроенные склоны оврагов и холмов – 830 га (32%), из них озеленены – 119 га (5%);

- площадь акватории бухт – 668 га (26%).



### 5.1. Центральная часть

Территория в границах исторического поселения (Центральная часть) 478 га, из них:

- застроенная территория, в границах кварталов – не более 70 %;
- свободные от застройки территории, включая улицы, дороги, площади, склоны балок, береговую полосу бухт – не менее 30 %, из них озеленены – не менее 7 %.

### 5.2. Корабельная сторона

Территория в границах исторического поселения (Корабельная сторона) 695 га, из них:

- застроенная территория, в границах кварталов – 438 га (63%);
- свободные от застройки территории, включая улицы, дороги, площади, незастроенные склоны оврагов и балок – 257 га (37%), из них озеленены – 42 га (6%).

### 5.3. Северная сторона

Территория в границах исторического поселения (Северная сторона) 749 га, из них:

- застроенная территория, в границах кварталов – 337 га (45%);
- свободные от застройки территории, включая улицы, дороги, площади, склоны балок – 412 га (55%), из них озеленены – 43 га (6%).

6. Композиционно-видовые связи (панорамы), соотношение природного и созданного человеком окружения

Охране подлежат следующие элементы панорамных раскрытий:

№ п/п	Панорамные раскрытия	Элементы охраны
1	Панорамное раскрытие с 1-го Бастиона	Северная бухта, Килен бухта, ансамбль градостроительного комплекса «Голландия». Композиция и силуэт застройки на склонах
2	Панорамное раскрытие с территории филиала	Южная бухта, Севастопольский рейд, панорамные виды на Северную сторону города, комплексы Константиновского и Михайловского бастионов,

	МГУ (северная часть)	территории Морского завода
3	Панорамное раскрытие с территории филиала МГУ (южная часть)	Исторический бульвар, склоны Центрального холма города, пространственные доминанты центра города
4	Панорамное раскрытие с мыса Кордон на город	Причал Северной стороны, Корабельная сторона и центральная часть города
5	Панорамное раскрытие со стороны улицы Героев Севастополя	Склоны Центрального холма, Башня Матросского клуба, Южная бухта с портом
6	Панорамное раскрытие со стороны улицы Героев Севастополя и улицы Вокзальная	Южная бухта, портовые сооружения, район городского железнодорожного вокзала
7	Панорамное раскрытие с площади Ушакова	Южная бухта, ансамбль филиала МГУ, портовые сооружения, комплекс городского железнодорожного вокзала
8	Панорамное раскрытие со стороны площади А.В. Суворова	Южная бухта, район Красной и Зеленой горок
9	Панорамное раскрытие со сквера Ленинского Комсомола	Морской рейд (частично), портовые сооружения, комплекс филиала МГУ
10	Панорамное раскрытие с Графской пристани	Вход на рейд Севастополя, Северная сторона, памятник затопленным кораблям
11	Панорамное раскрытие с Приморского бульвара	Константиновский и Михайловский бастионы, Артиллерийская бухта, трассы паромов и катеров на Северную сторону

12	Панорамное раскрытие с Крепостного переуллка	Вершина городского холма с Владимирским собором, городские кварталы центра города
13	Панорамное раскрытие от Михайловского рavelина на город	Центральная часть города и Корабельная сторона
14	Панорамное раскрытие со стороны района Голландия	Северная бухта, портовые сооружения
15	Панорамное раскрытие со стороны памятника «Солдат и Матрос»	Открытое море, Северная сторона, Константиновский бастион
16	Панорамное раскрытие с берега Карантинной бухты	Ансамбль Херсонеса, открытое море
17	Панорамное раскрытие с мола	Место соединения Северной и Южной бухт, ансамбль набережной и Приморского бульвара, памятник «Солдат и Матрос», Северная сторона
18	Панорамное раскрытие со стороны улицы Частника	Городские кварталы центральной части города
19	Панорамное раскрытие со стороны улицы 6-я Бастионная	Городские кварталы, примыкающие к границам исторической части Севастополя с юго-западного направления
20	Панорамное раскрытие со стороны 4-го бастиона	Кварталы Красной горки
21	Панорамное раскрытие с батареи «Грибок»	Территории железнодорожного вокзала, районы Красной и Зеленой горок
22	Панорамное раскрытие с Красного спуска	Южная бухта, портовые сооружения
23	Панорамное	Южная бухта, участки со сложным рельефом,

	раскрытие с улицы Пушкина	спуски к берегам бухты
24	Панорамное раскрытие с Красной горки	Исторический бульвар и центральный холм с их восточными склонами, территория вокзала, Бомборы, 3-й бастион
25	Панорамное раскрытие от памятника героям-танкистам	Исторический бульвар, центральный холм, начало Сарандинакиной балки, территория вокзала, Бомборы, 3-й бастион, восточный склон Лабораторной балки
26	Панорамное раскрытие от Троицкой балки	Севастопольская бухта с бухтами: Доковая, Голландия, Сухарная и Маячная; комплекс военно-морского училища в бухте Голландия и грузовой терминал «Авлита»
27	Панорамное раскрытие с восточной стороны Братского кладбища	Балка Голландия, Доковая балка с грузовым терминалом «Авлита», Севастопольская бухта, Корабельная сторона
28	Панорамное раскрытие с западной стороны Братского кладбища	Доковая балка с грузовым терминалом «Авлита», Севастопольская бухта, Корабельная сторона, Радиогорка, территория Северного укрепления
29	Панорамное раскрытие с южного мола	Северная сторона от Константиновского рavelина до «Авлиты», мыс Александровский, Мартынова бухта
30	Панорамное раскрытие с мыса Хрустального на набережную Корнилова	Артиллерийская бухта, набережная Корнилова

2. Изложить приложение № 2 к предмету охраны исторического поселения федерального значения город Севастополь, утвержденному приказом Министерства культуры Российской Федерации от 11 января 2016 г. № 2, в следующей редакции:

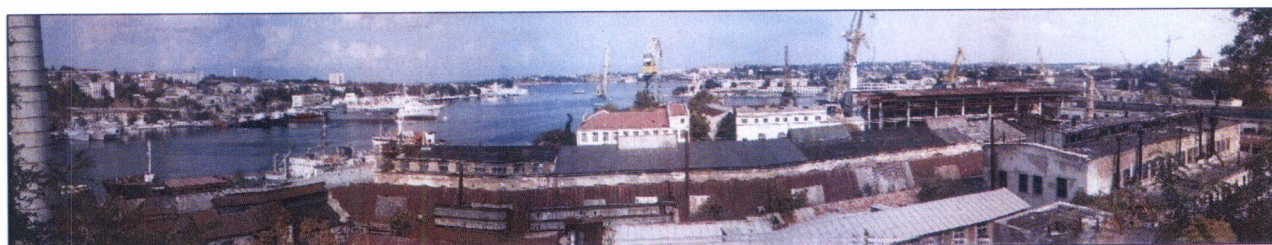
«Приложение №2 к предмету охраны исторического поселения федерального значения город Севастополь, утвержденному приказом Министерства культуры Российской Федерации от 11 января 2016 г. № 2

Фотографические изображения панорамных раскрытий:

1. Панорамное раскрытие с 1-го Бастиона



2. Панорамное раскрытие с территории филиала МГУ (северная часть)



3. Панорамное раскрытие с территории филиала МГУ (южная часть)



4. Панорамное раскрытие с мыса Кордон на город



5. Панорамное раскрытие со стороны улицы Героев Севастополя



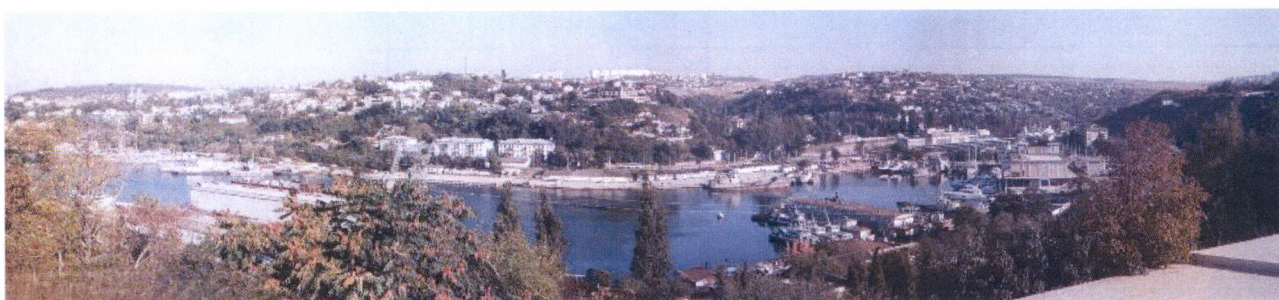
6. Панорамное раскрытие со стороны улицы Героев Севастополя и улицы Вокзальной



7. Панорамное раскрытие с площади Ушакова



8. Панорамное раскрытие со стороны площади А.В. Суворова



9. Панорамное раскрытие со сквера Ленинского Комсомола



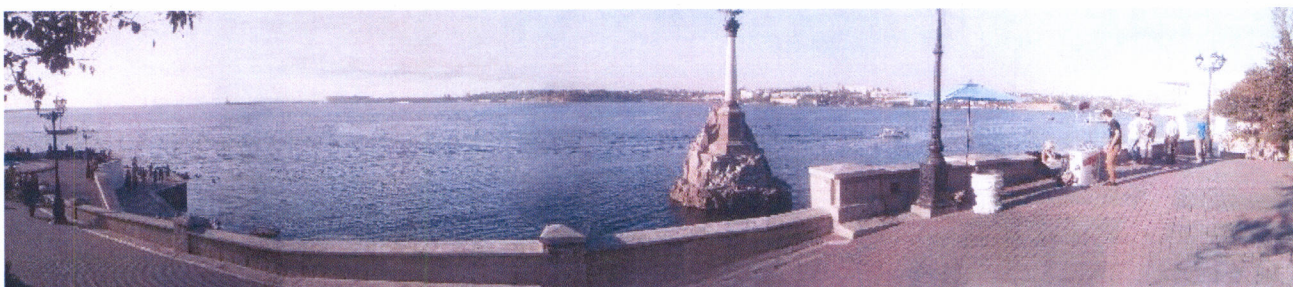
10. Панорамное раскрытие с Графской пристани



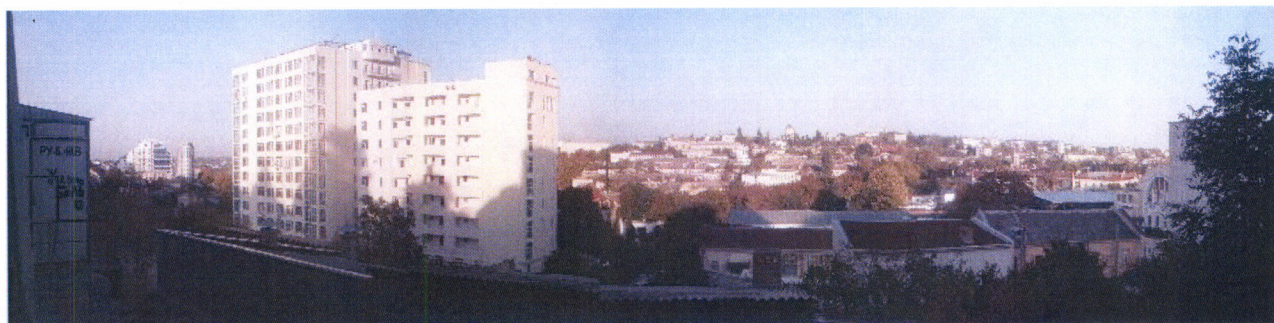
10.1.Фрагмент панорамы. Мыс Павловский



11. Панорамное раскрытие с Приморского бульвара



12. Панорамное раскрытие с Крепостного переулка





13. Панорамное раскрытие от Михайловского рavelина на город



13.1. Фрагмент панорамы. Панорамное раскрытие от Михайловского рavelина на город



13.2. Фрагмент панорамы. Центральная часть города



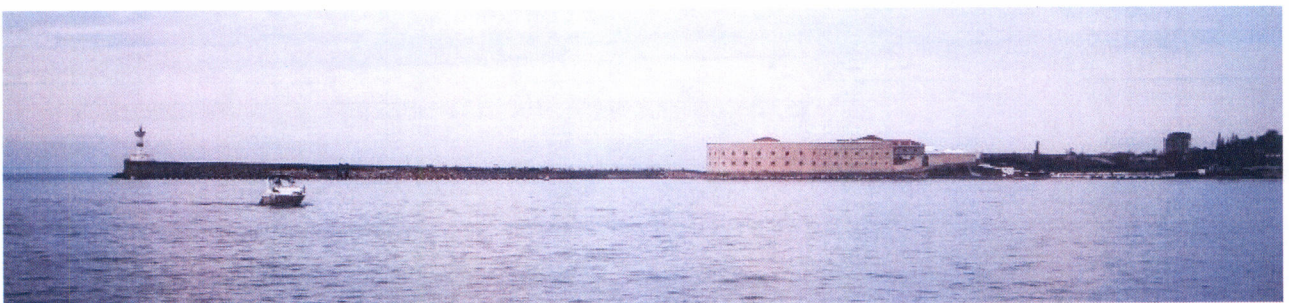
14. Панорамное раскрытие со стороны района Голландия



15. Панорамное раскрытие со стороны памятника «Солдат и Матрос»



15.1. Фрагмент панорамы. Северный мол и Константиновский форт



16. Панорамное раскрытие с берега Карантинной бухты



17. Панорамное раскрытие с мола



18. Панорамное раскрытие со стороны улицы Частника



19. Панорамное раскрытие со стороны улицы 6-ой Бастионной



20. Панорамное раскрытие со стороны 4-го бастиона



21. Панорамное раскрытие с батареи «Грибок»



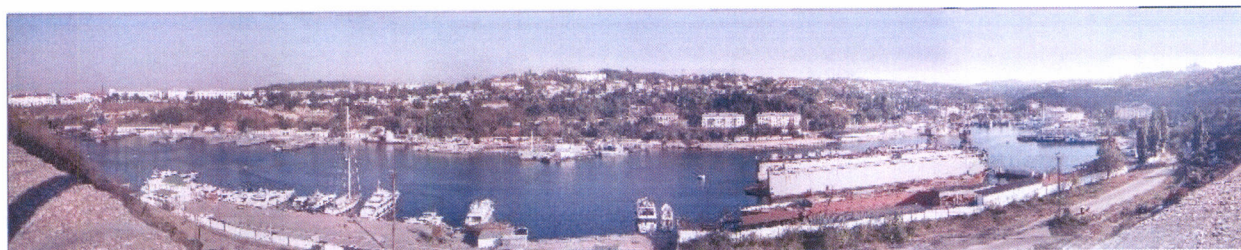
21.1.Фрагмент панорамы. Панорамное раскрытие с батареи «Грибок»



## 21.2. Фрагмент панорамы. Панорамное раскрытие с батареи «Грибок»



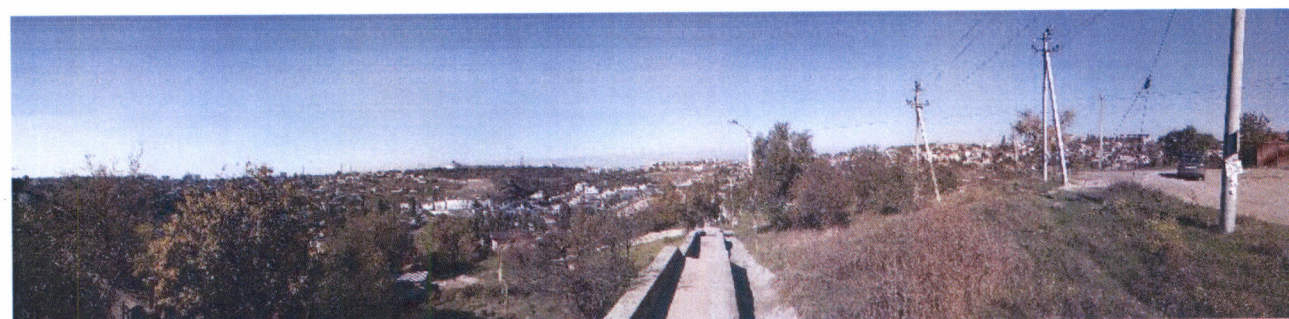
## 22. Панорамное раскрытие с Красного спуска



## 23. Панорамное раскрытие с улицы Пушкина



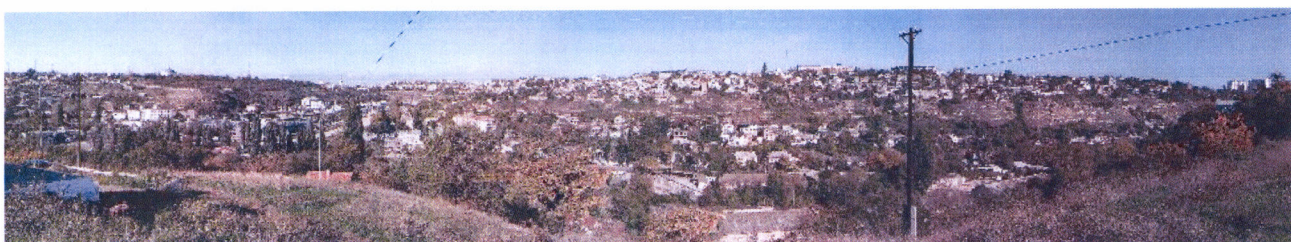
## 24. Панорамное раскрытие с Красной горки



24.1.Фрагмент панорамы. Панорамное раскрытие с Красной горки



25. Панорамное раскрытие от памятника героям-танкистам



26. Панорамное раскрытие от Троицкой балки



27. Панорамное раскрытие с восточной стороны Братского кладбища



28. Панорамное раскрытие с западной стороны Братского кладбища



29. Панорамное раскрытие с южного мола



30. Панорамное раскрытие с мыса Хрустального на набережную Корнилова



».