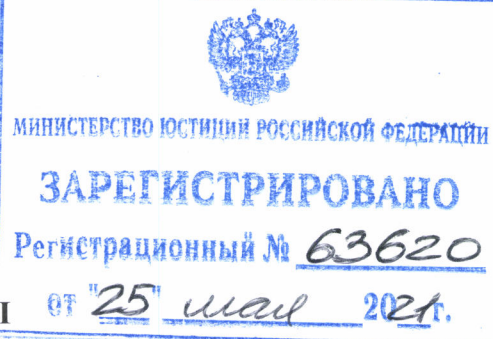




МИНИСТЕРСТВО КУЛЬТУРЫ  
РОССИЙСКОЙ ФЕДЕРАЦИИ



## ПРИКАЗ

от 26 января 2020 г.

Москва

№ 1520

**О включении выявленных объектов культурного наследия в единый государственный реестр объектов культурного наследия (памятников истории и культуры) народов Российской Федерации в качестве объектов культурного наследия федерального значения в составе объекта культурного наследия федерального значения «Архитектурный комплекс», XIII-XIV века (Республика Северная Осетия-Алания, Алагирский район, с. Даллагкау, с. Барзикау) и утверждении границ их территории**

В соответствии с пунктом 5 статьи 3.1 и статьей 18 Федерального закона от 25 июня 2002 г. № 73-ФЗ «Об объектах культурного наследия (памятниках истории и культуры) народов Российской Федерации» (Собрание законодательства Российской Федерации, 2002, № 26, ст. 2519; 2018, № 32, ст. 5135) и подпунктом 5.4.3 Положения о Министерстве культуры Российской Федерации, утвержденного постановлением Правительства Российской Федерации от 20 июля 2011 г. № 590 (Собрание законодательства Российской Федерации, 2011, № 31, ст. 4758), п р и к а з ы в а ю:

1. Включить выявленные объекты культурного наследия в единый государственный реестр объектов культурного наследия (памятников истории и культуры) народов Российской Федерации в качестве объектов культурного наследия федерального значения в составе объекта культурного наследия федерального значения «Архитектурный комплекс», XIII-XIV века (Республика Северная Осетия-Алания, Алагирский район, с. Даллагкау, с. Барзикау) согласно приложению № 1 к настоящему приказу.

2. Утвердить границы территории указанных в приложении № 1 к настоящему приказу объектов культурного наследия федерального значения согласно приложению № 2 к настоящему приказу.

3. Контроль за исполнением настоящего приказа возложить на первого заместителя Министра культуры Российской Федерации С.Г.Обрывалина.

Врио Министра



А.Ю.Манилова

Приложение № 1  
к приказу Министерства культуры  
Российской Федерации  
от «26» ноября 2020 г. № 1520

Выявленные объекты культурного наследия, включаемые в единый государственный реестр объектов культурного наследия (памятников истории и культуры) народов Российской Федерации в качестве объектов культурного наследия федерального значения в составе объекта культурного наследия федерального значения «Архитектурный комплекс», XIII-XIV века  
(Республика Северная Осетия-Алания, Алагирский район,  
с. Даллагкау, с. Барзикау)

№ п/п	Наименование объекта культурного наследия	Дата создания, основных изменений (перестроек)	Вид объекта культурного наследия	Местонахождение объекта культурного наследия
1.	Башня Арбиевых	XIII-XIV вв.	памятник	Алагирский район, с. Барзикау, правый берег р. Фиэгдон (в 9 метрах от северо-восточной границы земельного участка 2/2, кадастровый номер участка 15:07:0570101:28)
2.	Башня Тохтиевых	XIII-XIV вв.	памятник	Алагирский район, с. Барзикау, правый берег р. Фиэгдон (76,8 метров юго-западнее от границы земельного участка №86, кадастровый номер участка 15:07:014104:20)
3.	Башня Дзодзиевых	XIII-XIV вв.	памятник	Алагирский район, с. Барзикау, правый берег р. Фиэгдон (примыкает к северо-восточной границе земельного участка №86, кадастровый номер участка

- |                              |              |          |  |
|------------------------------|--------------|----------|--|
| 4. Башня Гуриевых 1          | XIII-XIV вв. | памятник | 15:07:014104:20)<br>Алагирский район,<br>с. Барзикау, правый<br>берег р. Фиагдон<br>(между северо-<br>восточной границей<br>земельного участка<br>№86, кадастровый<br>номер участка<br>15:07:014104:20,<br>и юго-западной<br>границей участка<br>№286, кадастровый<br>номер участка<br>15:07:0140104:13) |
| 5. Башня Гуриевых 2          | XIII-XIV вв. | памятник | Алагирский район,<br>с. Барзикау, правый<br>берег р. Фиагдон<br>(в юго- восточной<br>части земельного<br>участка №86,<br>кадастровый номер<br>участка<br>15:07:014104:20)  |
| 6. Башня Гуриевых 3          | XIII-XIV вв. | памятник | Алагирский район,<br>с. Барзикау, правый<br>берег р. Фиагдон<br>(2,5 метра от<br>северо-восточной<br>границы земельного<br>участка №28,<br>кадастровый номер<br>участка<br>15:07:014104:28)  |
| 7. Башня (ганах)<br>Гуриевых | XIII-XIV вв. | памятник | Алагирский район,<br>с. Барзикау, правый<br>берег р. Фиагдон<br>(в центре земельного<br>участка №2,<br>кадастровый номер<br>участка<br>15:07:014104:28)  |
| 8. Склеп<br>полуподземный 1  | XIII-XIV вв. | памятник | Алагирский район,<br>с. Барзикау, правый   |

9. Склеп полуподземный 2	XIII-XIV вв.	памятник	берег р. Фиагдон (на территории кладбища, расположенного в северо-западной части села) Алагирский район, с. Барзикау, правый берег р. Фиагдон (на территории кладбища, расположенного в северо-западной части села)
10. Склеп наземный 1	XIII-XIV вв.	памятник	Алагирский район, с. Барзикау, правый берег р. Фиагдон (на территории кладбища, расположенного в северо-западной части села)
11. Склеп наземный (круглый)	XIII-XIV вв.	памятник	Алагирский район, с. Барзикау, правый берег р. Фиагдон (на территории кладбища, расположенного в северо-западной части села)
12. Склеп наземный 2	XIII-XIV вв.	памятник	Алагирский район, с. Барзикау, правый берег р. Фиагдон (в 5 метрах от северо-западной границы участка №3, кадастровый номер участка 15:07:0140104:14)
13. Склеп полуподземный 3	XIII-XIV вв.	памятник	Алагирский район, с. Барзикау, правый берег р. Фиагдон (на территории кладбища,

14. Цырт Тохтиева (надгробный памятник)	XIII-XIV вв.	памятник	расположенного в северо-западной части села) Алагирский район, с. Барзикау, правый берег р. Фиагдон (на территории кладбища, расположенного в северо-западной части села)
15. Цырт Цопанова (надгробный памятник)	XIII-XIV вв.	памятник	Алагирский район, с. Барзикау, правый берег р. Фиагдон (на территории кладбища, расположенного в северо-западной части села)
16. Цырт Гуриева (надгробный памятник)	XIII-XIV вв.	памятник	Алагирский район, с. Барзикау, правый берег р. Фиагдон (на территории кладбища, расположенного в северо-западной части села)
17. Цырт Гуриевой (надгробный памятник)	XIII-XIV вв.	памятник	Алагирский район, с. Барзикау, правый берег р. Фиагдон (на территории кладбища, расположенного в северо-западной части села)
18. Святилище	XIII-XIV вв.	памятник	Алагирский район, с. Барзикау, правый берег р. Фиагдон (9 метров от границы земельного участка №10, кадастровый номер участка 15:07:0140104:32)

- |                      |              |          |   |
|----------------------|--------------|----------|---|
| 19. Часовня Габуевых | XIII-XIV вв. | памятник | Алагирский район,<br>с. Барзикау, правый<br>берег р. Фиагдон<br>(на территории<br>кладбища,<br>расположенного<br>на юго-восточной<br>окраине села,<br>примыкающей<br>к юго- восточной<br>границе земельного<br>участка №2,<br>кадастровый номер<br>участка<br>15:07:0140104:28) |
| 20. Башня Мулуховых  | XIII-XIV вв. | памятник | Алагирский район,<br>с. Даллагкау,<br>правый берег<br>р. Фиагдон<br>(в 25 метрах северо-<br>восточнее моста<br>через реку<br>Фиагодон у юго-<br>западной границы<br>земельного участка,<br>кадастровый номер<br>участка<br>15:07:0560102:27)                                    |
| 21. Башня Есиевых    | XIII-XIV вв. | памятник | Алагирский район,<br>с. Даллагкау,<br>правый берег<br>р. Фиагдон<br>(в 122 метрах<br>северо-восточнее,<br>в 13.5 м от реки<br>Фиагдон<br>и в 10 метрах<br>северо-западнее<br>границы земельного<br>участка,<br>кадастровый номер<br>участка<br>15:07:0560102:3)                 |
| 22. Башня Ваниевых   | XIII-XIV вв. | памятник | Алагирский район,   |

23. Башня Курта и Тага (Куртата и Тагаура)	XIII-XIV вв.	памятник	с. Даллагкау, правый берег р. Фиагдон (в 122 метрах северо-восточнее моста и в 75 метрах от дороги) Алагирский район, с. Даллагкау, правый берег р. Фиагдон (вдоль северо-восточной границы села, в 213 метрах от дороги,
24. Башня	XIII-XIV вв.	памятник	на обрыве скалы) Алагирский район, с. Даллагкау, правый берег р. Фиагдон (вдоль северо-восточной границы села, в 278 метрах от дороги, на скале)
25. Башня (ганах)	XIII-XIV вв.	памятник	Алагирский район, с. Даллагкау, правый берег р. Фиагдон (вдоль северо-восточной границы села, в 274 метрах от дороги, на скале)
26. Склеп полуподземный 4	XIII-XIV вв.	памятник	Алагирский район, с. Даллагкау, правый берег р. Фиагдон (8 метров северо- западнее моста, на берегу реки)
27. Склеп полуподземный 5	XIII-XIV вв.	памятник	Алагирский район, с. Даллагкау, правый берег р. Фиагдон



28. Склеп полуподземный 6	XIII-XIV вв.	памятник	(в 5.5 метрах северо-западнее моста, на берегу реки) Алагирский район, с. Даллагкау, правый берег р. Фиагдон (в 35 метрах северо- восточнее моста, на берегу реки и в 7 метрах от северо-западной границы земельного участка №8, кадастровый номер участка 15:07:0560104:1)
29. Цырт (надгробный памятник) 1	XIII-XIV вв.	памятник	Алагирский район, с. Даллагкау, правый берег р. Фиагдон (в 3 метрах от земельного участка №11 «А», кадастровый номер участка 15:07:0560102:33)
30. Башня Цаликовых	XIII-XIV вв.	памятник	Алагирский район, с. Даллагкау, левый берег р. Фиагдон (300 метров юго- западнее границы с. Даллагкау, на территории земельного участка, кадастровый номер участка 15:07:00020205:176)
31. Башня Гайтовых	XIII-XIV вв.	памятник	Алагирский район, с. Даллагкау, левый берег р. Фиагдон (в 105 метрах западнее моста,

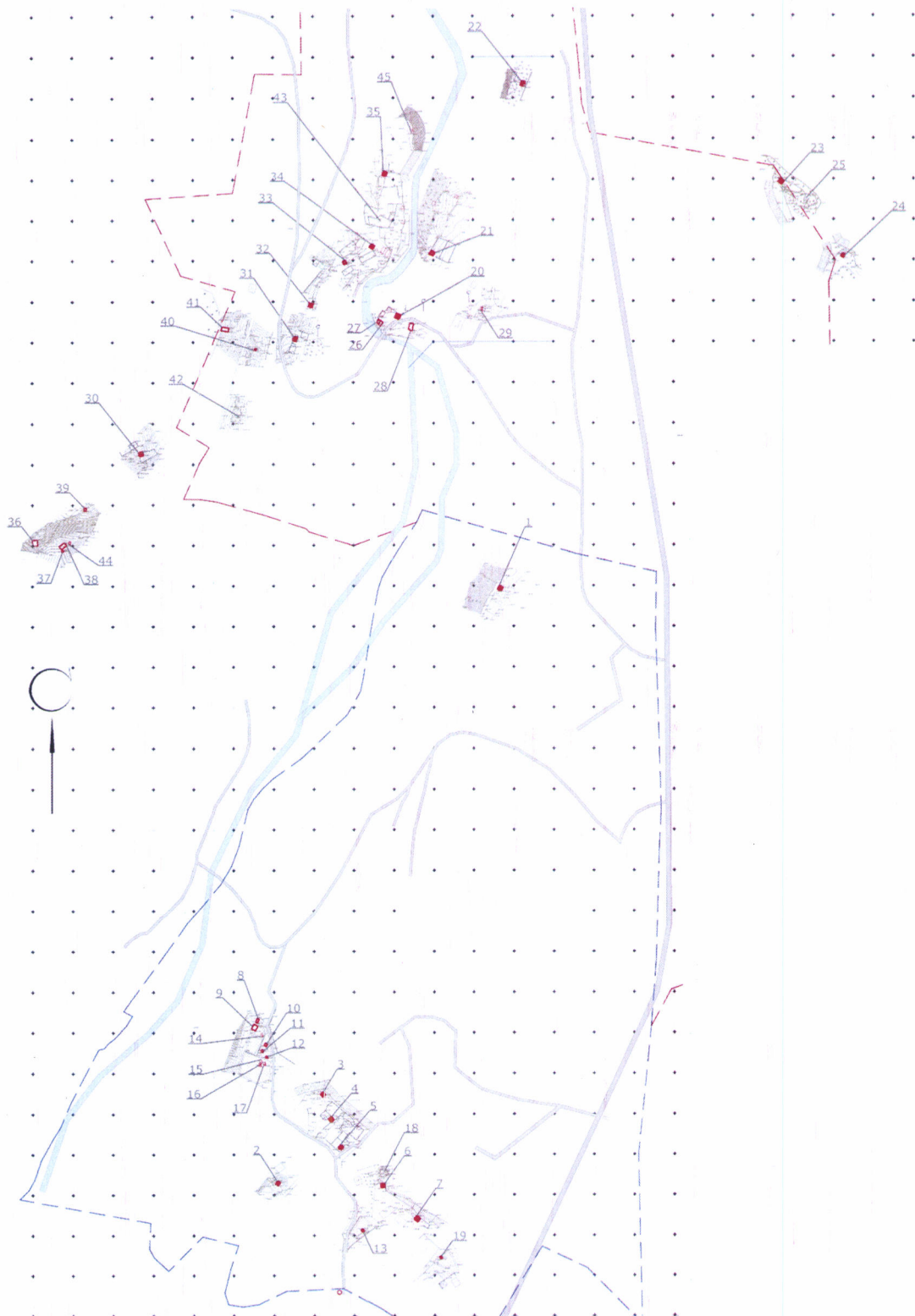
- |                          |              |          |  |
|--------------------------|--------------|----------|--|
| 32. Башня<br>Бритаевых   | XIII-XIV вв. | памятник | примыкает<br>к юго- западной<br>границе земельного<br>участка 20/1,<br>кадастровый номер<br>участка<br>15:07:0560103:13)<br>Алагирский район,<br>с. Даллагкау, левый<br>берег р. Фиагдон<br>(в 95 метрах северо-<br>западнее моста<br>на территории<br>земельного участка<br>20/1, кадастровый<br>номер участка<br>15:07:0560103:13,<br>в 13 метрах<br>от западной<br>границы участка) |
| 33. Башня Тезиевых       | XIII-XIV вв. | памятник | Алагирский район,<br>с. Даллагкау, левый<br>берег р. Фиагдон<br>(в 100 метрах<br>севернее моста,<br>на территории<br>земельного участка<br>37, кадастровый<br>номер участка<br>15:07:0560103:29,<br>в 6 метрах от юго-<br>западной границы<br>участка)   |
| 34. Башня<br>Дзодзиковых | XIII-XIV вв. | памятник | Алагирский район,<br>с. Даллагкау, левый<br>берег р. Фиагдон<br>(в 111 метрах<br>севернее моста,<br>на территории<br>земельного участка<br>37, кадастровый<br>номер участка<br>15:07:0560103:29,<br>в 11 метрах от   |

35. Башня Дзтиевых	XIII-XIV вв.	памятник	северной границы участка) Алагирский район, с. Даллагкау, левый берег р. Фиагдон (в 200 метрах севернее моста, 9 метров восточнее земельного участка 25/2, кадастровый номер участка 15:07:0560103:30)
36. Склеп полуподземный 7	XIII-XIV вв.	памятник	Алагирский район, с. Даллагкау, левый берег р. Фиагдон (300 метров юго-западнее границы с. Даллагкау, на территории земельного участка, кадастровый номер участка 15:07:00020205:177)
37. Склеп наземный 3	XIII-XIV вв.	памятник	Алагирский район, с. Даллагкау, левый берег р. Фиагдон (300 метров юго-западнее с. Даллагкау, на территории земельного участка, кадастровый номер участка 15:07:00020205:177)
38. Склеп наземный 4	XIII-XIV вв.	памятник	Алагирский район, с. Даллагкау, левый берег р. Фиагдон (300 м юго-западнее с. Даллагкау, на территории земельного участка кадастровый номер участка 15:07:00020205:177)

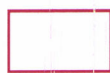
- |                               |              |          |   |
|-------------------------------|--------------|----------|---|
| 39. Склеп<br>полуподземный 8  | XIII-XIV вв. | памятник | Алагирский район,<br>с. Даллагкау, левый<br>берег р. Фиагдон<br>(300 метров юго-<br>западнее<br>с. Даллагкау,<br>на территории<br>земельного участка,<br>кадастровый номер<br>участка<br>15:07:00020205:177)              |
| 40. Склеп<br>полуподземный 9  | XIII-XIV вв. | памятник | Алагирский район,<br>с. Даллагкау, левый<br>берег р. Фиагдон<br>(в 154 метрах<br>западнее моста<br>и в 12 м от юго-<br>восточной границы<br>земельного участка<br>22, кадастровый<br>номер участка<br>15:07:00020205:127) |
| 41. Склеп<br>полуподземный 10 | XIII-XIV вв. | памятник | Алагирский район,<br>с. Даллагкау, левый<br>берег р. Фиагдон<br>(в 193 метрах<br>западнее моста<br>и в 10 метрах от<br>западной границы<br>земельного участка<br>22, кадастровый<br>номер участка<br>15:07:00020205:127)  |
| 42. Христианское<br>кладбище  | XIII-XIV вв. | памятник | Алагирский район,<br>с. Даллагкау, левый<br>берег р. Фиагдон<br>(в 203 метрах юго-<br>западнее моста<br>и в 12 метрах от<br>юго- восточной<br>границы земельного<br>участка 22,<br>кадастровый номер<br>участка           |

- |  |              |          |  |
|--|--------------|----------|--|
| 43. Хозяйственная постройка            | XIII-XIV вв. | памятник | 15:07:0020205:127)<br>Алагирский район,<br>с. Даллагкау, левый<br>берег р. Фиагдон<br>(в 143 метрах<br>севернее моста<br>и в 11 метрах<br>от северной<br>границы земельного<br>участка 37,<br>кадастровый номер<br>участка                         |
| 44. Стела (цырт)                       | XIII-XIV вв. | памятник | 15:07:0560103:29)<br>Алагирский район,<br>с. Даллагкау, левый<br>берег р. Фиагдон<br>(300 метров юго-<br>западнее<br>с. Даллагкау,<br>на территории<br>земельного участка,<br>кадастровый номер<br>участка   |
| 45. Цырт<br>(надгробный<br>памятник) 2 | XIII-XIV вв. | памятник | 15:07:00020205:177)<br>Алагирский район,<br>с. Даллагкау, левый<br>берег р. Фиагдон<br>(в 254 метрах<br>севернее моста<br>и в 2 метрах<br>от восточной<br>границы земельного<br>участка 25/1,<br>кадастровый номер<br>участка<br>15:07:0560102:39) |
-

Границы территории объектов культурного наследия федерального значения  
в составе объекта культурного наследия федерального значения  
«Архитектурный комплекс», XIII-XIV века (Республика Северная Осетия-  
Алания, Алагирский район, с. Даллагкау, с. Барзикау)



### Условные обозначения:



- границы территории объектов культурного наследия федерального значения в составе объекта культурного наследия федерального значения «Архитектурный комплекс», XIII-XIV века (Республика Северная Осетия-Алания, Алагирский район, с. Даллагкау, с. Барзикау);



- объекты культурного наследия федерального значения в составе объекта культурного наследия федерального значения «Архитектурный комплекс», XIII-XIV века (Республика Северная Осетия-Алания, Алагирский район, с. Даллагкау, с. Барзикау);



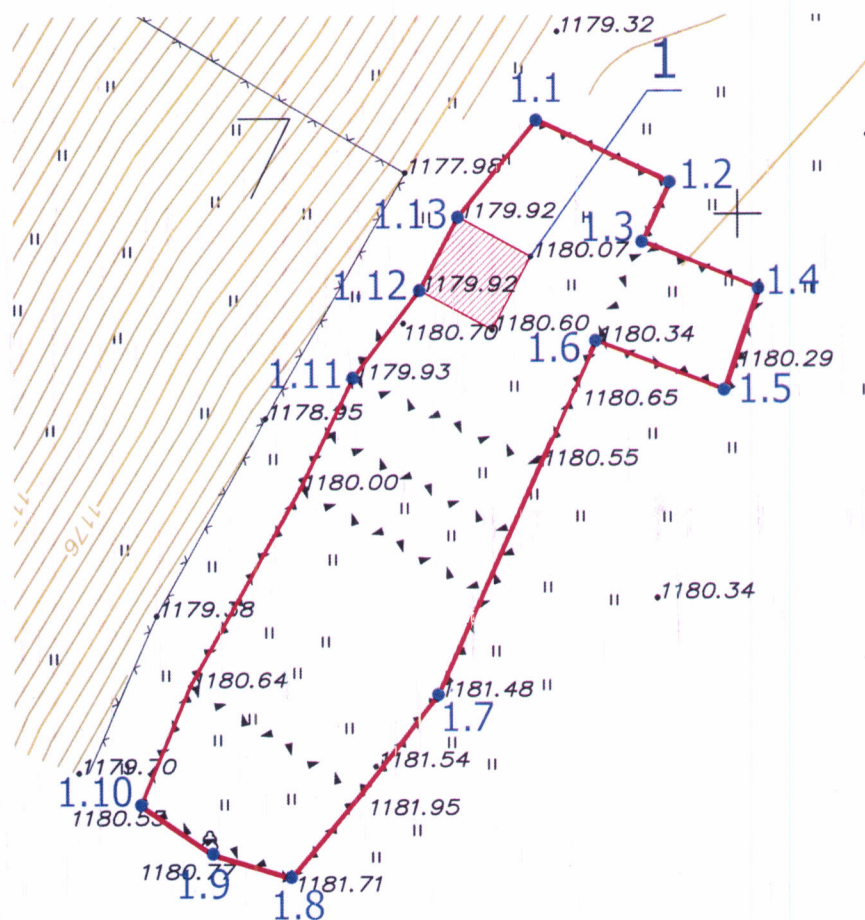
- порядковый номер объекта культурного наследия федерального значения в составе объекта культурного наследия федерального значения «Архитектурный комплекс», XIII-XIV века (Республика Северная Осетия-Алания, Алагирский район, с. Даллагкау, с. Барзикау) :

1. Башня Арбиевых, XIII-XIV вв.;
2. Башня Тохтиевых, XIII-XIV вв.;
3. Башня Дзодзиевых, XIII-XIV вв.;
4. Башня Гуриевых 1, XIII-XIV вв.;
5. Башня Гуриевых 2, XIII-XIV вв.;
6. Башня Гуриевых 3, XIII-XIV вв.;
7. Башня (ганах) Гуриевых, XIII-XIV вв.;
8. Склеп полуподземный 1, XIII-XIV вв.;
9. Склеп полуподземный 2, XIII-XIV вв.;
10. Склеп наземный 1, XIII-XIV вв.;
11. Склеп наземный (круглый), XIII-XIV вв.;
12. Склеп наземный 2, XIII-XIV вв.;
13. Склеп полуподземный 3, XIII-XIV вв.;
14. Цырт Тохтиева (надгробный памятник), XIII-XIV вв.;
15. Цырт Цопанова (надгробный памятник), XIII-XIV вв.;
16. Цырт Гуриева (надгробный памятник), XIII-XIV вв.;
17. Цырт Гуриевой (надгробный памятник), XIII-XIV вв.;
18. Святилище, XIII-XIV вв.;
19. Часовня Габуевых, XIII-XIV вв.;
20. Башня Мулуховых, XIII-XIV вв.;
21. Башня Есиевых, XIII-XIV вв.;
22. Башня Ваниевых, XIII-XIV вв.;




23. Башня Курта и Тага (Куртата и Тагаура), XIII-XIV вв.;
24. Башня, XIII-XIV вв.;
25. Башня (ганах), XIII-XIV вв.;
26. Склеп полуподземный 4, XIII-XIV вв.;
27. Склеп полуподземный 5, XIII-XIV вв.;
28. Склеп полуподземный 6, XIII-XIV вв.;
29. Цырт (надгробный памятник) 1, XIII-XIV вв.;
30. Башня Цаликовых, XIII-XIV вв.;
31. Башня Гайтовых, XIII-XIV вв.;
32. Башня Бритаевых, XIII-XIV вв.;
33. Башня Тезиевых, XIII-XIV вв.;
34. Башня Дзодзиковых, XIII-XIV вв.;
35. Башня Дзтиевых, XIII-XIV вв.;
36. Склеп полуподземный 7, XIII-XIV вв.;
37. Склеп наземный 3, XIII-XIV вв.;
38. Склеп наземный 4, XIII-XIV вв.;
39. Склеп полуподземный 8, XIII-XIV вв.;
40. Склеп полуподземный 9, XIII-XIV вв.;
41. Склеп полуподземный 10, XIII-XIV вв.;
42. Христианское кладбище, XIII-XIV вв.;
43. Хозяйственная постройка, XIII-XIV вв.;
44. Стела (цырт), XIII-XIV вв.;
45. Цырт (надгробный памятник) 2, XIII-XIV вв.



Границы территории объекта культурного наследия федерального значения «Башня Арбиевых», XIII-XIV вв. в составе объекта культурного наследия федерального значения «Архитектурный комплекс», XIII-XIV века (Республика Северная Осетия-Алания, Алагирский район, с. Даллагкау, с. Барзикау)

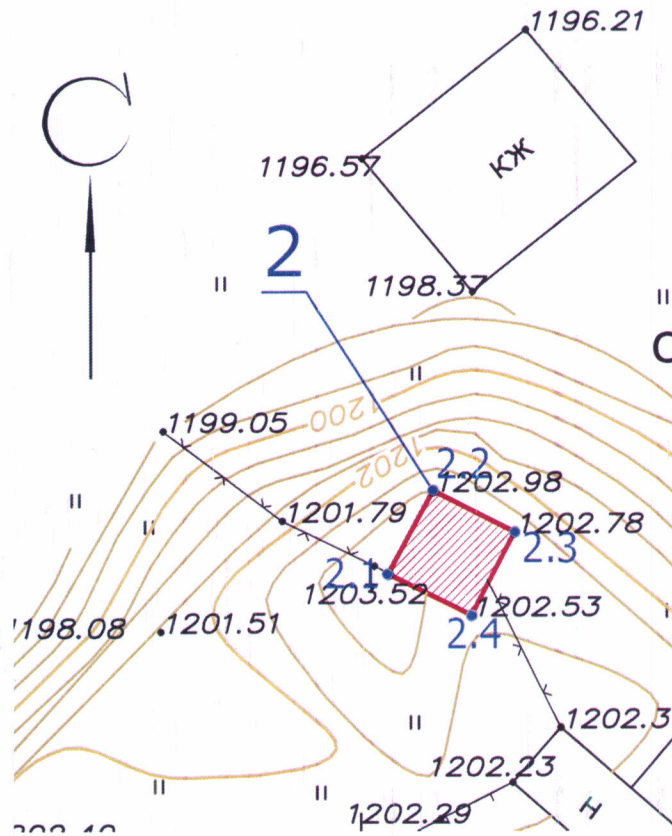


#### Условные обозначения:

- 
 - границы территории объекта культурного наследия федерального значения «Башня Арбиевых», XIII-XIV вв. в составе объекта культурного наследия федерального значения «Архитектурный комплекс», XIII-XIV века (Республика Северная Осетия-Алания, Алагирский район, с. Даллагкау, с. Барзикау);
- 
 - объект культурного наследия федерального значения «Башня Арбиевых», XIII-XIV вв. в составе объекта культурного наследия федерального значения «Архитектурный комплекс», XIII-XIV века (Республика Северная Осетия-Алания, Алагирский район, с. Даллагкау, с. Барзикау);
- 
 - характерная (поворотная) точка;

- порядковый номер объекта культурного наследия федерального значения «Башня Арбиевых», XIII-XIV вв. в составе объекта культурного наследия федерального значения «Архитектурный комплекс», XIII-XIV века (Республика Северная Осетия-Алания, Алагирский район, с. Даллагкау, с. Барзикау).

Границы территории объекта культурного наследия федерального значения «Башня Тохтиевых», XIII-XIV вв. в составе объекта культурного наследия федерального значения «Архитектурный комплекс», XIII-XIV века (Республика Северная Осетия-Алания, Алагирский район, с. Даллагкау, с. Барзикау)



**Условные обозначения:**



- границы территории объекта культурного наследия федерального значения «Башня Тохтиевых», XIII-XIV вв. в составе объекта культурного наследия федерального значения «Архитектурный комплекс», XIII-XIV века (Республика Северная Осетия-Алания, Алагирский район, с. Даллагкау, с. Барзикау);



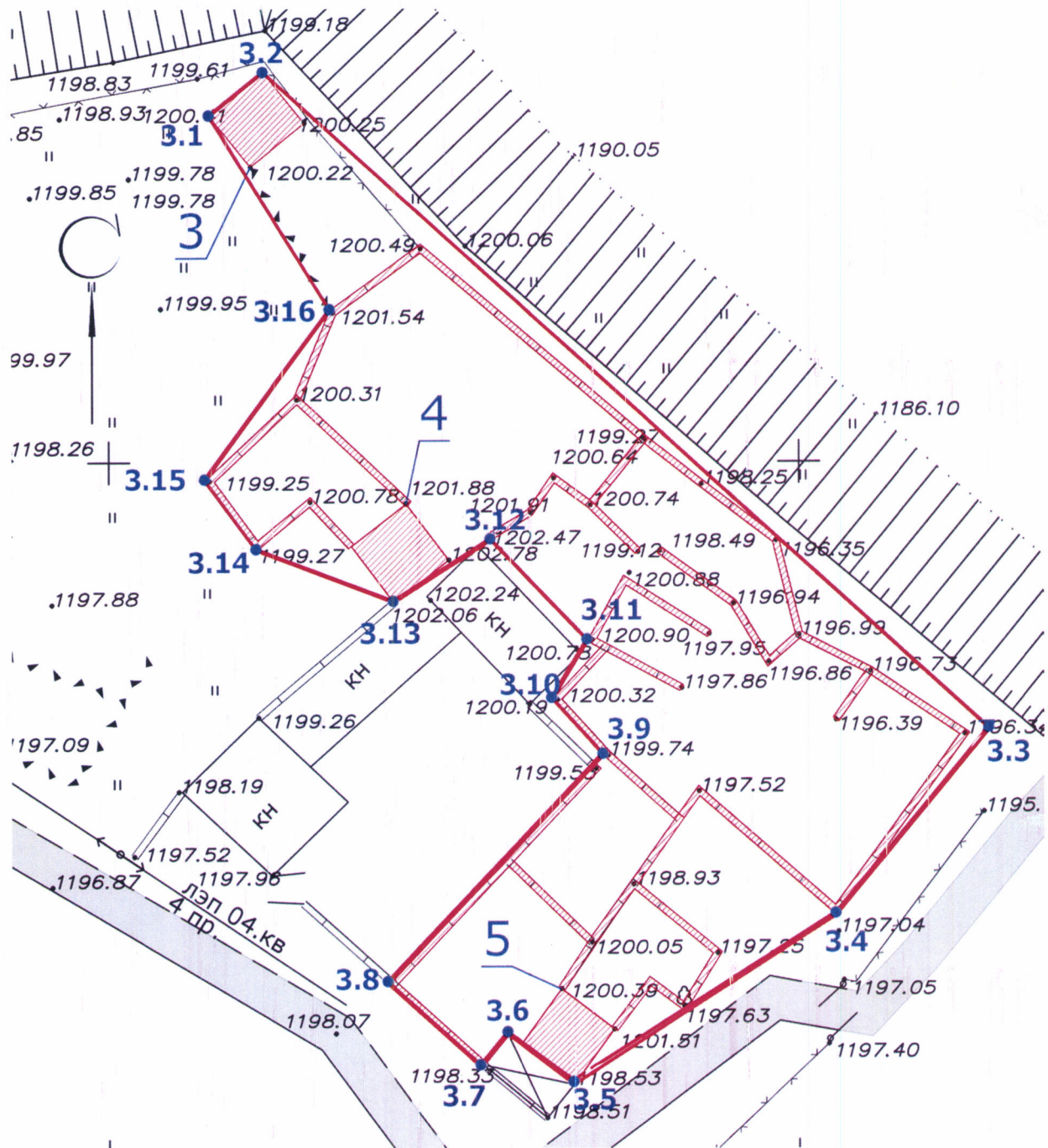
- объект культурного наследия федерального значения «Башня Тохтиевых», XIII-XIV вв. в составе объекта культурного наследия федерального значения «Архитектурный комплекс», XIII-XIV века (Республика Северная Осетия-Алания, Алагирский район, с. Даллагкау, с. Барзикау);



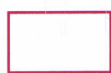
- характерная (поворотная) точка;

- порядковый номер объекта культурного наследия федерального значения «Башня Тохтиевых», XIII-XIV вв. в составе объекта культурного наследия федерального значения «Архитектурный комплекс», XIII-XIV века (Республика Северная Осетия-Алания, Алагирский район, с. Даллагкау, с. Барзикау).

Границы территории объектов культурного наследия федерального значения «Башня Дзодзиевых», XIII-XIV вв.; «Башня Гуриевых 1», XIII-XIV вв.; «Башня Гуриевых 2», XIII-XIV вв. в составе объекта культурного наследия федерального значения «Архитектурный комплекс», XIII-XIV века (Республика Северная Осетия-Алания, Алагирский район, с. Даллагкау, с. Барзикау)



**Условные обозначения:**



- границы территории объектов культурного наследия федерального значения в составе объекта культурного наследия федерального значения «Архитектурный комплекс», XIII-XIV века (Республика Северная Осетия-

Алания, Алагирский район, с. Даллагкау, с. Барзикау);



- объекты культурного наследия федерального значения в составе объекта культурного наследия федерального значения «Архитектурный комплекс», XIII-XIV века (Республика Северная Осетия-Алания, Алагирский район, с. Даллагкау, с. Барзикау);

1●

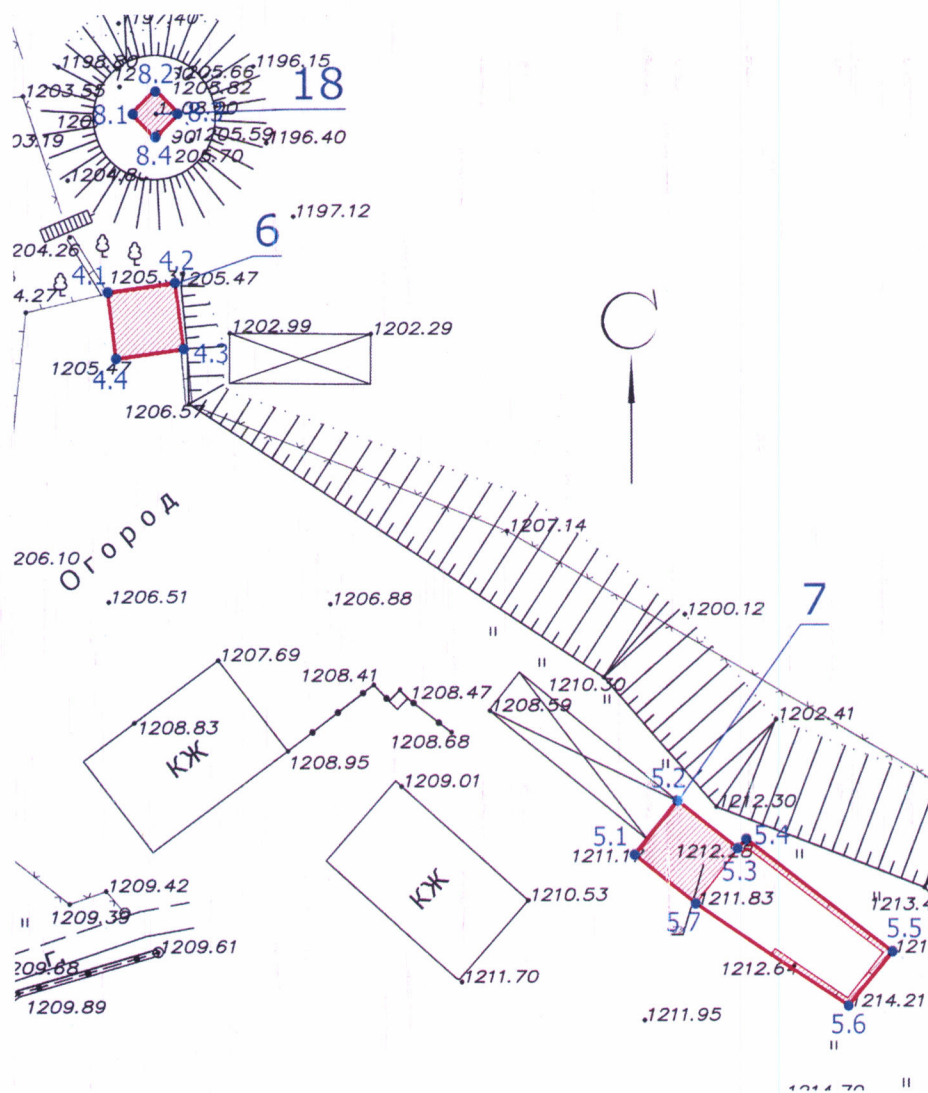
- характерная (поворотная) точка;

123

- порядковый номер объекта культурного наследия федерального значения в составе объекта культурного наследия федерального значения «Архитектурный комплекс», XIII-XIV века (Республика Северная Осетия-Алания, Алагирский район, с. Даллагкау, с. Барзикау):

3. Башня Дзодзиевых, XIII-XIV вв.;
4. Башня Гуриевых 1, XIII-XIV вв.;
5. Башня Гуриевых 2, XIII-XIV вв.

Границы территории объектов культурного наследия федерального значения «Башня Гуриевых 3», XIII-XIV вв.; «Башня (ганах) Гуриевых», XIII-XIV вв.; «Святылище», XIII-XIV вв. в составе объекта культурного наследия федерального значения «Архитектурный комплекс», XIII-XIV века (Республика Северная Осетия-Алания, Алагирский район, с. Даллагкау, с. Барзикау)



**Условные обозначения:**



- границы территории объектов культурного наследия федерального значения в составе объекта культурного наследия федерального значения «Архитектурный комплекс», XIII-XIV века (Республика Северная Осетия-Алания, Алагирский район, с. Даллагкау, с. Барзикау);



- объекты культурного наследия федерального значения в составе объекта культурного наследия федерального значения «Архитектурный комплекс», XIII-XIV века (Республика Северная Осетия-Алания, Алагирский район, с. Даллагкау, с. Барзикау);

1● - характерная (поворотная) точка;

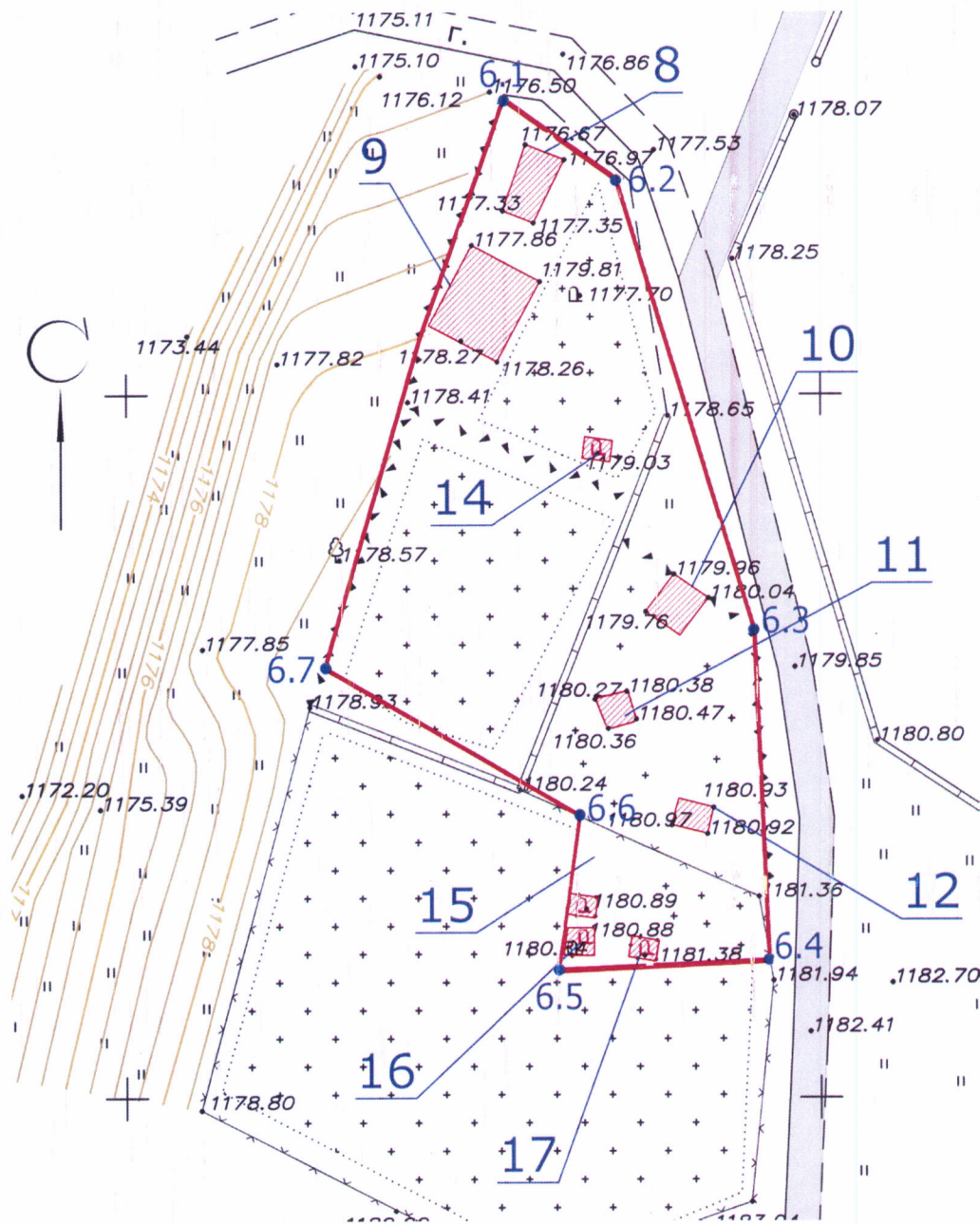
123

- порядковый номер объекта культурного наследия федерального значения в составе объекта культурного наследия федерального значения «Архитектурный комплекс», XIII-XIV века (Республика Северная Осетия-Алания, Алагирский район, с. Даллагкау, с. Барзикау):

6. Башня Гуриевых 3, XIII-XIV вв;
7. Башня (ганах) Гуриевых, XIII-XIV вв;
18. Святилище, XIII-XIV вв.



Границы территории объектов культурного наследия федерального значения «Склеп полуподземный 1», XIII-XIV вв.; «Склеп полуподземный 2», XIII-XIV вв.; «Склеп наземный 1», XIII-XIV вв.; «Склеп наземный (круглый)», XIII-XIV вв.; «Склеп наземный 2», XIII-XIV вв.; «Цырт Тохтиева (надгробный памятник)», XIII-XIV вв.; «Цырт Цопанова (надгробный памятник)», XIII-XIV вв.; «Цырт Гуриева (надгробный памятник)», XIII-XIV вв.; «Цырт Гуриевой (надгробный памятник)», XIII-XIV вв. в составе объекта культурного наследия федерального значения «Архитектурный комплекс», XIII-XIV века (Республика Северная Осетия-Алания, Алагирский район, с. Даллагкау, с. Барзикау)



**Условные обозначения:**



- границы территории объектов культурного наследия федерального значения в составе объекта культурного

наследия федерального значения «Архитектурный комплекс», XIII-XIV века (Республика Северная Осетия-Алания, Алагирский район, с. Даллагкау, с. Барзикау);



- объекты культурного наследия федерального значения в составе объекта культурного наследия федерального значения «Архитектурный комплекс», XIII-XIV века (Республика Северная Осетия-Алания, Алагирский район, с. Даллагкау, с. Барзикау);

1●

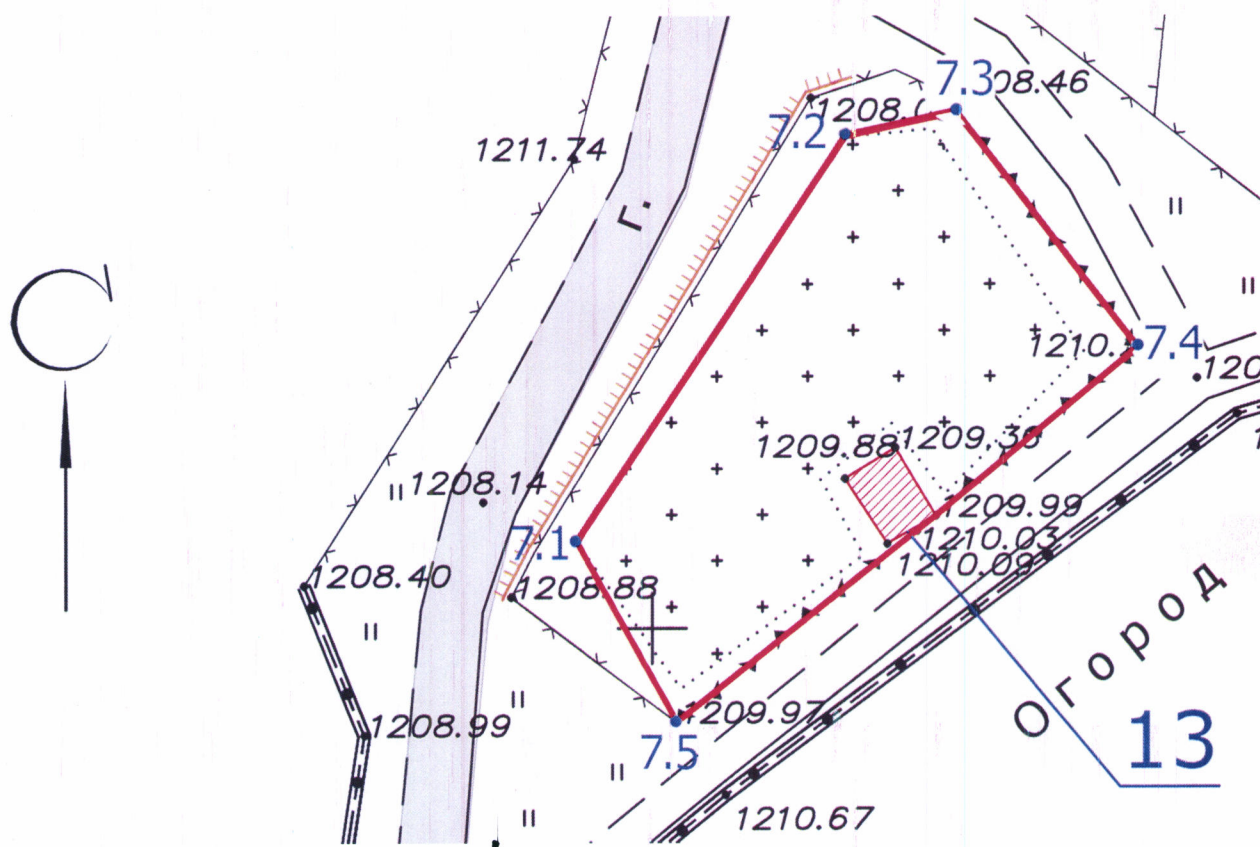
- характерная (поворотная) точка;

123




- порядковый номер объекта культурного наследия федерального значения в составе объекта культурного наследия федерального значения «Архитектурный комплекс», XIII-XIV века (Республика Северная Осетия-Алания, Алагирский район, с. Даллагкау, с. Барзикау):

8. Склеп полуподземный 1, XIII-XIV вв.;
9. Склеп полуподземный 2, XIII-XIV вв.;
10. Склеп наземный 1, XIII-XIV вв.;
11. Склеп наземный (круглый), XIII-XIV вв.;
12. Склеп наземный 2, XIII-XIV вв.;
14. Цырт Тохтиева (надгробный памятник), XIII-XIV вв.;
15. Цырт Цопанова (надгробный памятник), XIII-XIV вв.;
16. Цырт Гуриева (надгробный памятник), XIII-XIV вв.;
17. Цырт Гуриевой (надгробный памятник), XIII-XIV вв.

Границы территории объекта культурного наследия федерального значения «Склеп полуподземный 3», XIII-XIV вв. в составе объекта культурного наследия федерального значения «Архитектурный комплекс», XIII-XIV века (Республика Северная Осетия-Алания, Алагирский район, с. Даллагкау, с. Барзикау)

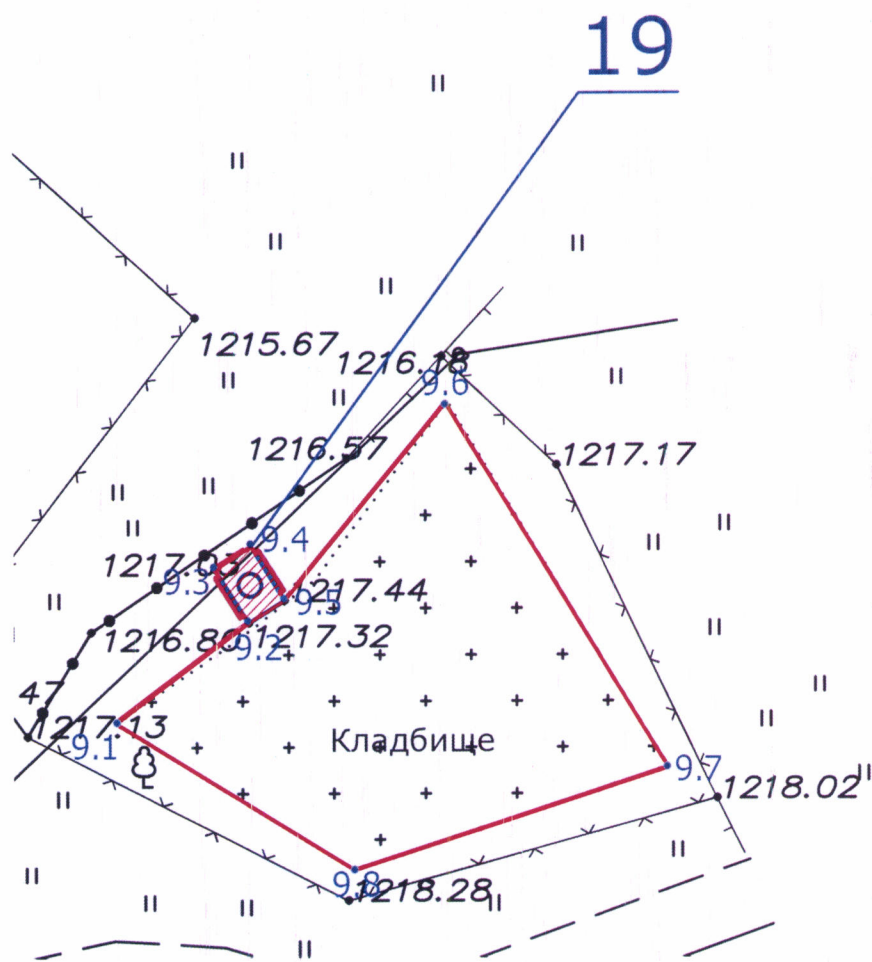


**Условные обозначения:**

-  - границы территории объекта культурного наследия федерального значения «Склеп полуподземный 3», XIII-XIV вв. в составе объекта культурного наследия федерального значения «Архитектурный комплекс», XIII-XIV века (Республика Северная Осетия-Алания, Алагирский район, с. Даллагкау, с. Барзикау);
-  - объект культурного наследия федерального значения «Склеп полуподземный 3», XIII-XIV вв. в составе объекта культурного наследия федерального значения «Архитектурный комплекс», XIII-XIV века (Республика Северная Осетия-Алания, Алагирский район, с. Даллагкау, с. Барзикау);
-  - характерная (поворотная) точка;

- порядковый номер объекта культурного наследия федерального значения «Склеп полуподземный 3», XIII-XIV вв. в составе объекта культурного наследия федерального значения «Архитектурный комплекс», XIII-XIV века (Республика Северная Осетия-Алания, Алагирский район, с. Даллагкау, с. Барзикау).

Границы территории объекта культурного наследия федерального значения «Часовня Габуевых», XIII-XIV вв. в составе объекта культурного наследия федерального значения «Архитектурный комплекс», XIII-XIV века (Республика Северная Осетия-Алания, Алагирский район, с. Даллагкау, с. Барзикау)



**Условные обозначения:**



- границы территории объекта культурного наследия федерального значения «Часовня Габуевых», XIII-XIV вв. в составе объекта культурного наследия федерального значения «Архитектурный комплекс», XIII-XIV века (Республика Северная Осетия-Алания, Алагирский район, с. Даллагкау, с. Барзикау);



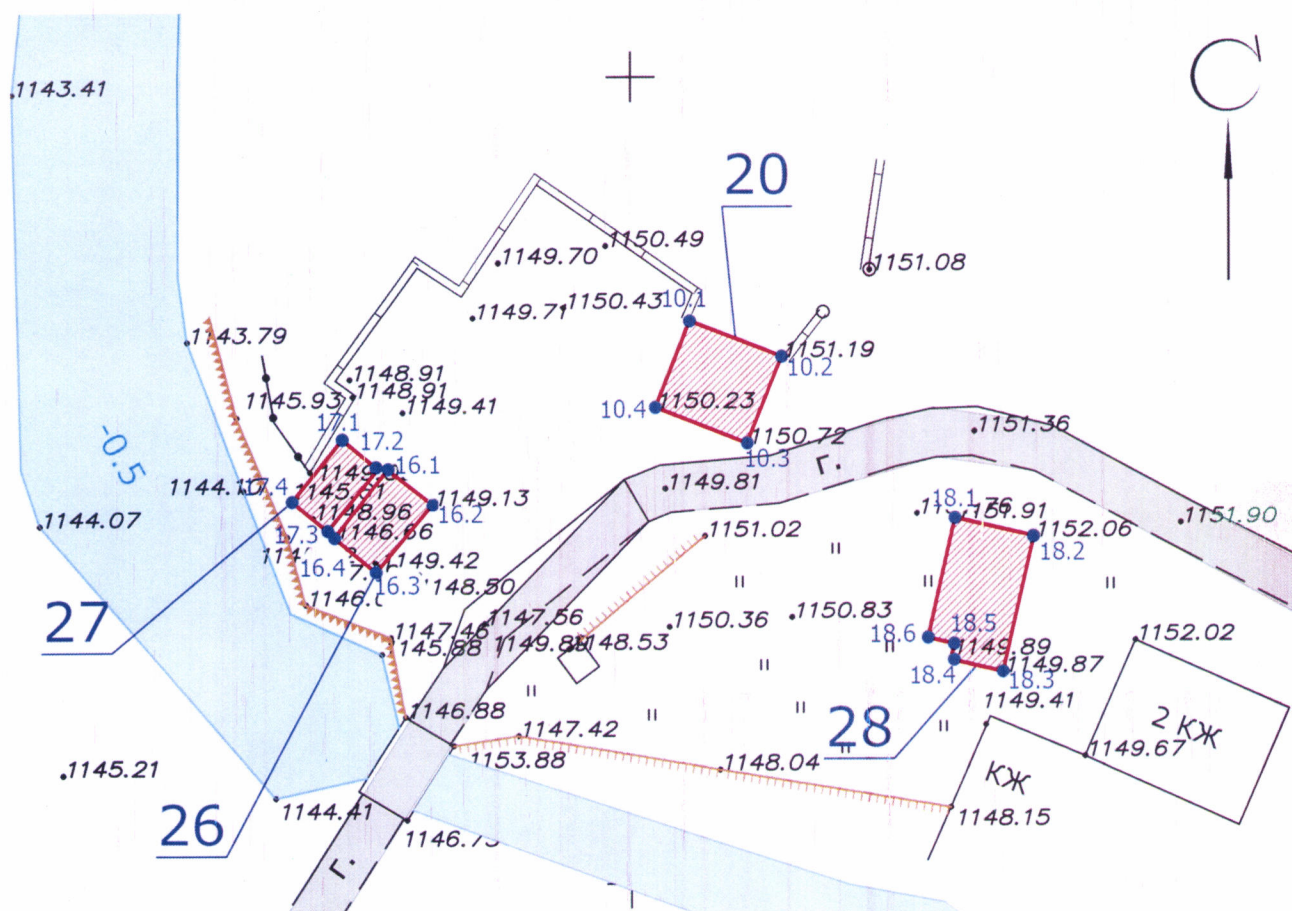
- объект культурного наследия федерального значения «Часовня Габуевых», XIII-XIV вв. в составе объекта культурного наследия федерального значения «Архитектурный комплекс», XIII-XIV века (Республика Северная Осетия-Алания, Алагирский район, с. Даллагкау, с. Барзикау);

1● - характерная (поворотная) точка;




123

- порядковый номер объекта культурного наследия федерального значения «Часовня Габуевых», XIII-XIV вв. в составе объекта культурного наследия федерального значения «Архитектурный комплекс», XIII-XIV века (Республика Северная Осетия-Алания, Алагирский район, с. Даллагкау, с. Барзикау).

Границы территории объектов культурного наследия федерального значения «Башня Мулуховых», XIII-XIV вв.; «Склеп полуподземный 4», XIII-XIV вв.; «Склеп полуподземный 5», XIII-XIV вв.; «Склеп полуподземный 6», XIII-XIV вв. в составе объекта культурного наследия федерального значения «Архитектурный комплекс», XIII-XIV века (Республика Северная Осетия-Алания, Алагирский район, с. Даллагкау, с. Барзикау)



#### Условные обозначения:

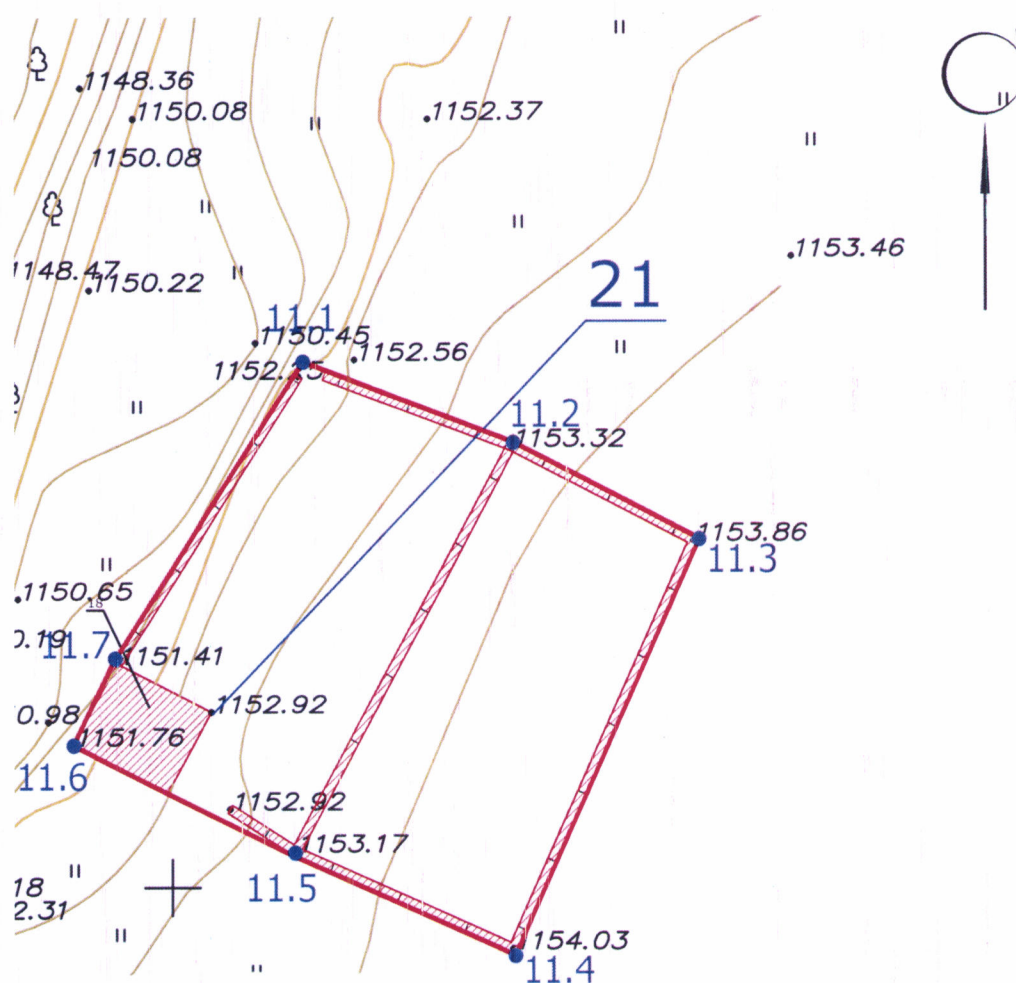
-  - границы территории объектов культурного наследия федерального значения в составе объекта культурного наследия федерального значения «Архитектурный комплекс», XIII-XIV века (Республика Северная Осетия-Алания, Алагирский район, с. Даллагкау, с. Барзикау);
-  - объекты культурного наследия федерального значения в составе объекта культурного наследия федерального значения «Архитектурный комплекс», XIII-XIV века (Республика Северная Осетия-Алания, Алагирский район, с. Даллагкау, с. Барзикау);
-  - характерная (поворотная) точка;

- порядковый номер объекта культурного наследия федерального значения в составе объекта культурного наследия федерального значения «Архитектурный комплекс», XIII-XIV века (Республика Северная Осетия-Алания, Алагирский район, с. Даллагкау, с. Барзикау):

- 20. Башня Мулуховых, XIII-XIV вв.;
- 26. Склеп полуподземный 4, XIII-XIV вв.;
- 27. Склеп полуподземный 5, XIII-XIV вв.;
- 28. Склеп полуподземный 6, XIII-XIV вв.



Границы территории объекта культурного наследия федерального значения «Башня Есиевых», XIII-XIV вв. в составе объекта культурного наследия федерального значения «Архитектурный комплекс», XIII-XIV века (Республика Северная Осетия-Алания, Алагирский район, с. Даллагкау, с. Барзикау)



**Условные обозначения:**



- границы территории объекта культурного наследия федерального значения «Башня Есиевых», XIII-XIV вв. в составе объекта культурного наследия федерального значения «Архитектурный комплекс», XIII-XIV века (Республика Северная Осетия-Алания, Алагирский район, с. Даллагкау, с. Барзикау);



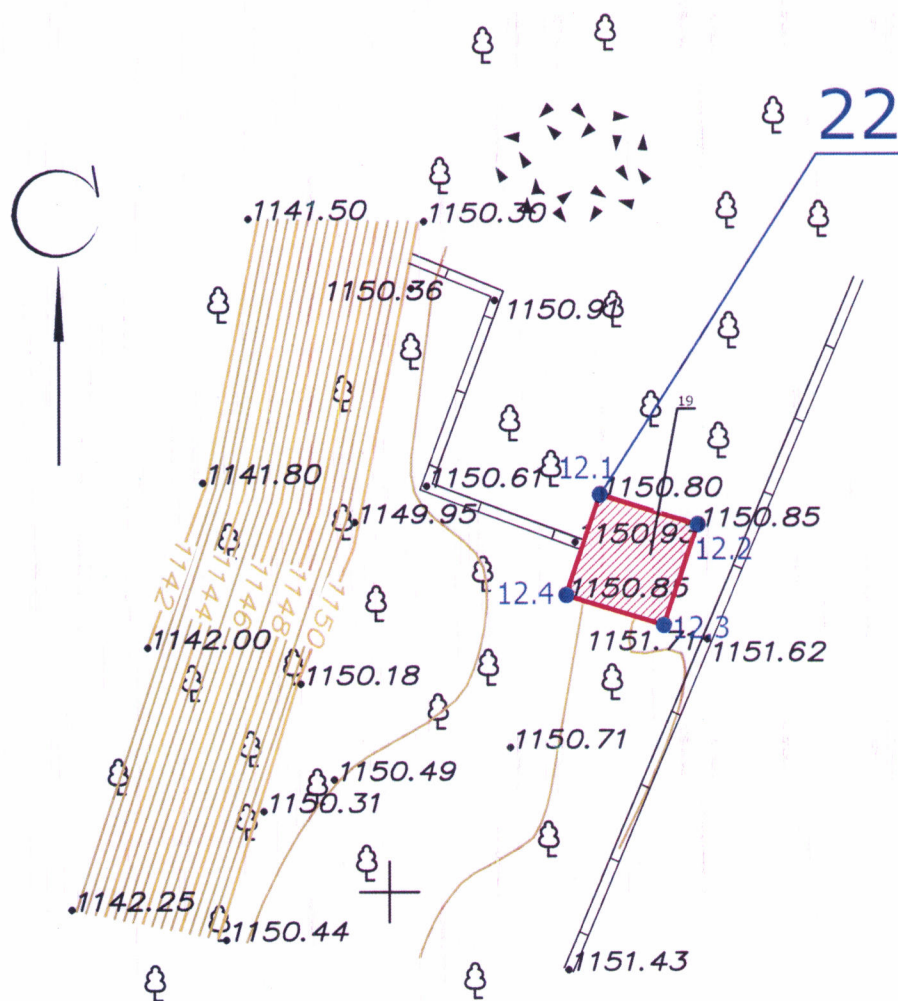
- объект культурного наследия федерального значения «Башня Есиевых», XIII-XIV вв. в составе объекта культурного наследия федерального значения «Архитектурный комплекс», XIII-XIV века (Республика Северная Осетия-Алания, Алагирский район, с. Даллагкау, с. Барзикау);

1● - характерная (поворотная) точка;

123

- порядковый номер объекта культурного наследия федерального значения «Башня Есиевых», XIII-XIV вв. в составе объекта культурного наследия федерального значения «Архитектурный комплекс», XIII-XIV века (Республика Северная Осетия-Алания, Алагирский район, с. Даллагкау, с. Барзикау).

Границы территории объекта культурного наследия федерального значения «Башня Ваниевых», XIII-XIV вв. в составе объекта культурного наследия федерального значения «Архитектурный комплекс», XIII-XIV века (Республика Северная Осетия-Алания, Алагирский район, с. Даллагкау, с. Барзикау)



**Условные обозначения:**



- границы территории объекта культурного наследия федерального значения «Башня Ваниевых», XIII-XIV вв. в составе объекта культурного наследия федерального значения «Архитектурный комплекс», XIII-XIV века (Республика Северная Осетия-Алания, Алагирский район, с. Даллагкау, с. Барзикау);



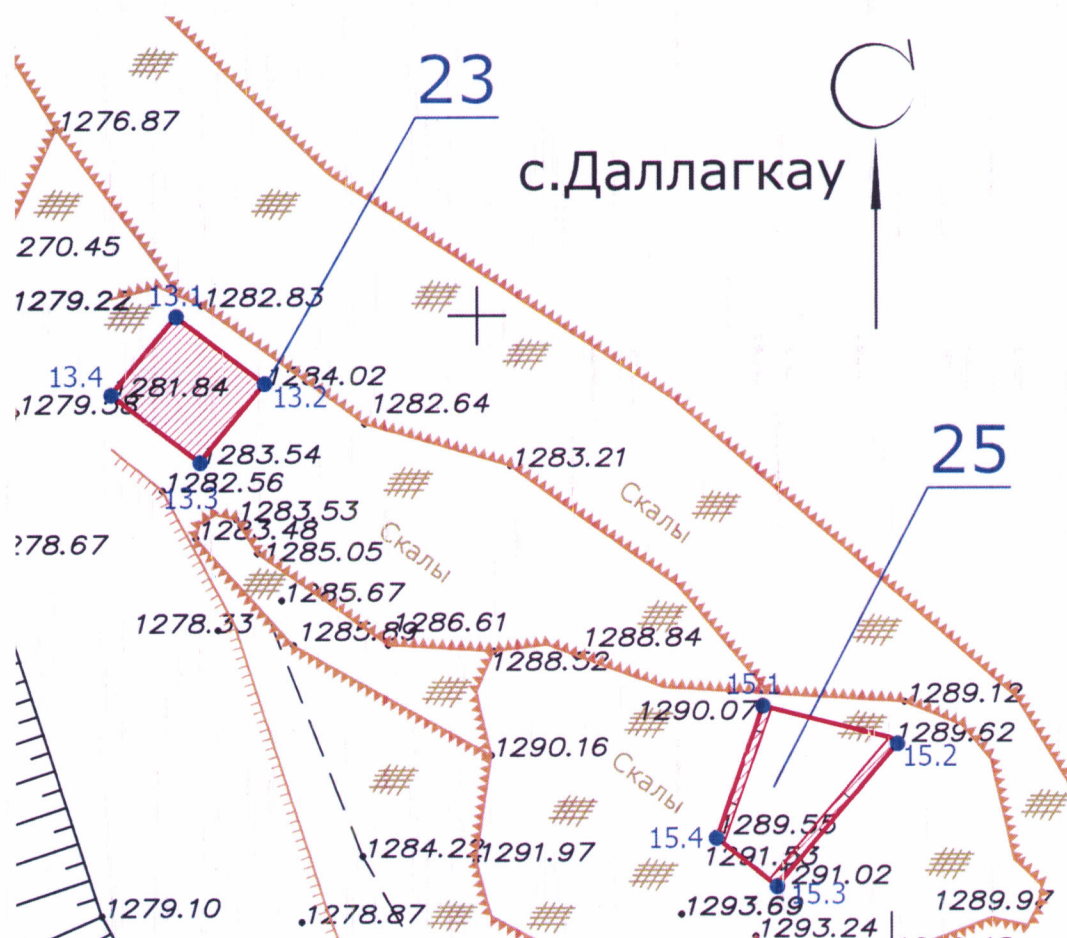
- объект культурного наследия федерального значения «Башня Ваниевых», XIII-XIV вв. в составе объекта культурного наследия федерального значения «Архитектурный комплекс», XIII-XIV века (Республика Северная Осетия-Алания, Алагирский район, с. Даллагкау, с. Барзикау);

1● - характерная (поворотная) точка;




123

- порядковый номер объекта культурного наследия федерального значения «Башня Ваниевых», XIII-XIV вв. в составе объекта культурного наследия федерального значения «Архитектурный комплекс», XIII-XIV века (Республика Северная Осетия-Алания, Алагирский район, с. Даллагкау, с. Барзикау).

Границы территории объектов культурного наследия федерального значения «Башня Курта и Тага (Куртата и Тагаура)», XIII-XIV вв.; «Башня (ганах)», XIII-XIV вв. в составе объекта культурного наследия федерального значения «Архитектурный комплекс», XIII-XIV века (Республика Северная Осетия-Алания, Алагирский район, с. Даллагкау, с. Барзикау)



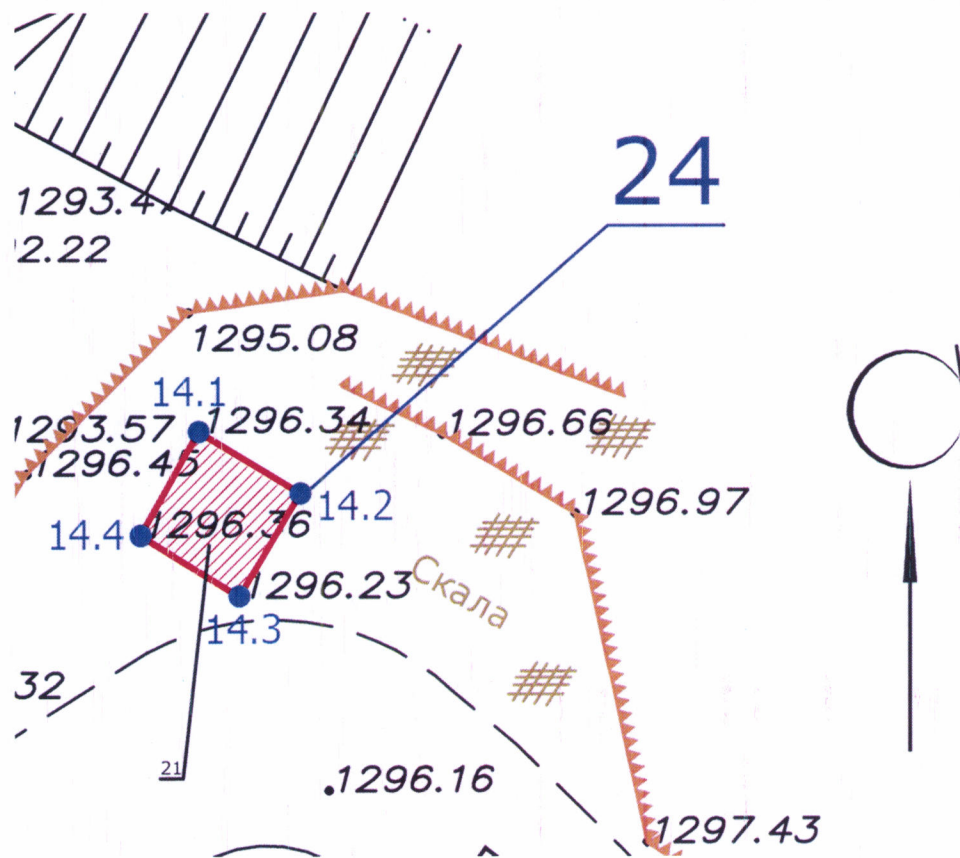
**Условные обозначения:**

-  - границы территории объектов культурного наследия федерального значения в составе объекта культурного наследия федерального значения «Архитектурный комплекс», XIII-XIV века (Республика Северная Осетия-Алания, Алагирский район, с. Даллагкау, с. Барзикау);
-  - объекты культурного наследия федерального значения в составе объекта культурного наследия федерального значения «Архитектурный комплекс», XIII-XIV века (Республика Северная Осетия-Алания, Алагирский район, с. Даллагкау, с. Барзикау);
-  - характерная (поворотная) точка;


- порядковый номер объекта культурного наследия федерального значения в составе объекта культурного наследия федерального значения «Архитектурный комплекс», XIII-XIV века (Республика Северная Осетия-Алания, Алагирский район, с. Даллагкау, с. Барзикау):


23. Башня Курта и Тага (Куртата и Тагаура), XIII-XIV вв.;
25. Башня (ганах), XIII-XIV вв.


Границы территории объекта культурного наследия федерального значения «Башня», XIII-XIV вв. в составе объекта культурного наследия федерального значения «Архитектурный комплекс», XIII-XIV века (Республика Северная Осетия-Алания, Алагирский район, с. Даллагкау, с. Барзикау)



**Условные обозначения:**

 - границы территории объекта культурного наследия федерального значения «Башня», XIII-XIV вв. в составе объекта культурного наследия федерального значения «Архитектурный комплекс», XIII-XIV века (Республика Северная Осетия-Алания, Алагирский район, с. Даллагкау, с. Барзикау);

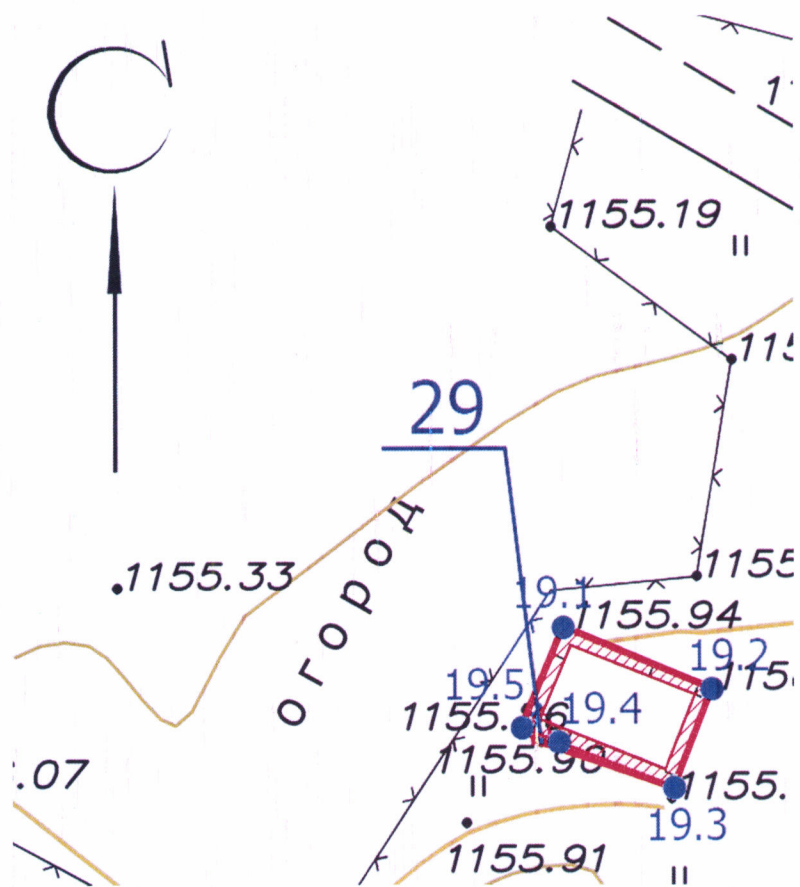
 - объект культурного наследия федерального значения «Башня», XIII-XIV вв. в составе объекта культурного наследия федерального значения «Архитектурный комплекс», XIII-XIV века (Республика Северная Осетия-Алания, Алагирский район, с. Даллагкау, с. Барзикау);

 - характерная (поворотная) точка;




- порядковый номер объекта культурного наследия федерального значения «Башня», XIII-XIV вв. в составе объекта культурного наследия федерального значения «Архитектурный комплекс», XIII-XIV века (Республика Северная Осетия-Алания, Алагирский район, с. Даллагкау, с. Барзикау).



Границы территории объекта культурного наследия федерального значения «Цырт (надгробный памятник) 1», XIII-XIV вв. в составе объекта культурного наследия федерального значения «Архитектурный комплекс», XIII-XIV века (Республика Северная Осетия-Алания, Алагирский район, с. Даллагкау, с. Барзикау)

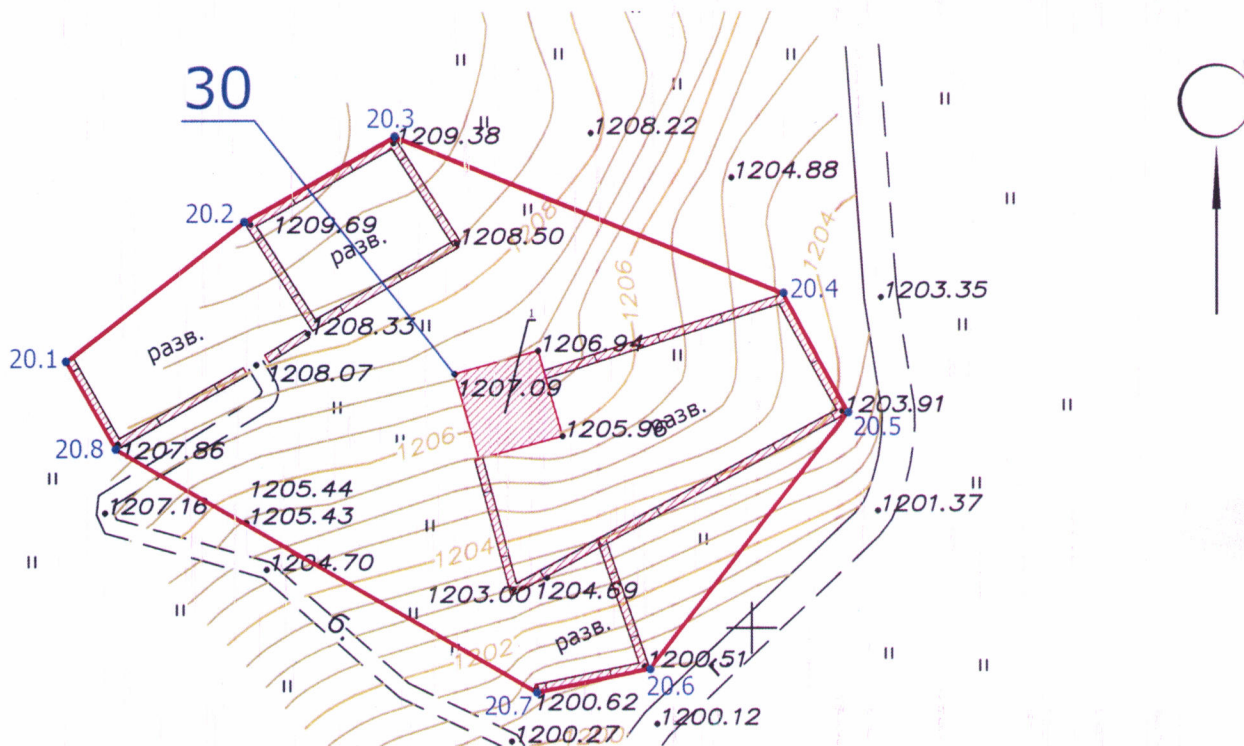


**Условные обозначения:**

-  - границы территории объекта культурного наследия федерального значения «Цырт (надгробный памятник) 1», XIII-XIV вв. в составе объекта культурного наследия федерального значения «Архитектурный комплекс», XIII-XIV века (Республика Северная Осетия-Алания, Алагирский район, с. Даллагкау, с. Барзикау);
-  - объект культурного наследия федерального значения «Цырт (надгробный памятник) 1», XIII-XIV вв. в составе объекта культурного наследия федерального значения «Архитектурный комплекс», XIII-XIV века (Республика Северная Осетия-Алания, Алагирский район, с. Даллагкау, с. Барзикау);
-  - характерная (поворотная) точка;

- порядковый номер объекта культурного наследия федерального значения «Цырт (надгробный памятник) 1», XIII-XIV вв. в составе объекта культурного наследия федерального значения «Архитектурный комплекс», XIII-XIV века (Республика Северная Осетия-Алания, Алагирский район, с. Даллагкау, с. Барзикау).

Границы территории объекта культурного наследия федерального значения «Башня Цаликовых», XIII-XIV вв. в составе объекта культурного наследия федерального значения «Архитектурный комплекс», XIII-XIV века (Республика Северная Осетия-Алания, Алагирский район, с. Даллагкау, с. Барзикау)



#### Условные обозначения:



- границы территории объекта культурного наследия федерального значения «Башня Цаликовых», XIII-XIV вв. в составе объекта культурного наследия федерального значения «Архитектурный комплекс», XIII-XIV века (Республика Северная Осетия-Алания, Алагирский район, с. Даллагкау, с. Барзикау);



- объект культурного наследия федерального значения «Башня Цаликовых», XIII-XIV вв. в составе объекта культурного наследия федерального значения «Архитектурный комплекс», XIII-XIV века (Республика Северная Осетия-Алания, Алагирский район, с. Даллагкау, с. Барзикау);



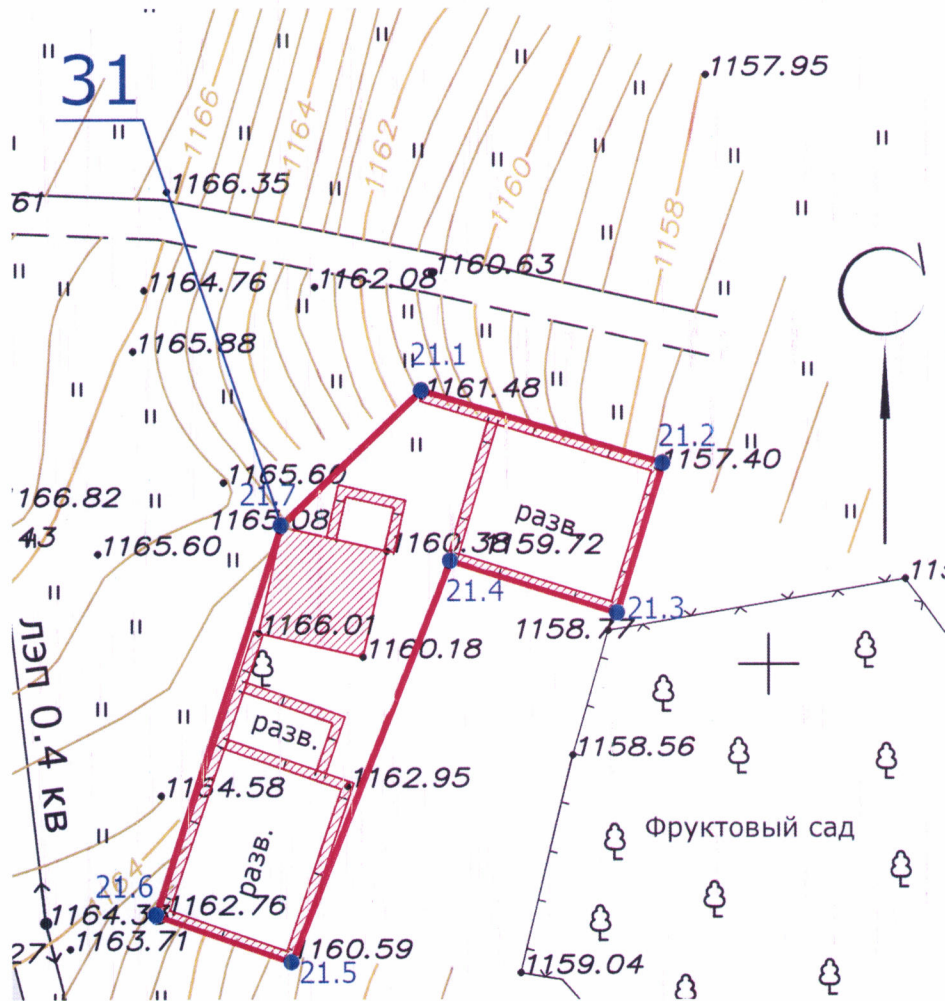
- характерная (поворотная) точка;

123

- порядковый номер объекта культурного наследия федерального значения «Башня Цаликовых», XIII-XIV вв. в составе объекта культурного наследия федерального значения «Архитектурный комплекс», XIII-XIV века

(Республика Северная Осетия-Алания, Алагирский район,  
с. Даллагкау, с. Барзикау).

Границы территории объекта культурного наследия федерального значения «Башня Гайтовых», XIII-XIV вв. в составе объекта культурного наследия федерального значения «Архитектурный комплекс», XIII-XIV века (Республика Северная Осетия-Алания, Алагирский район, с. Даллагкау, с. Барзикау)



**Условные обозначения:**



- границы территории объекта культурного наследия федерального значения «Башня Гайтовых», XIII-XIV вв. в составе объекта культурного наследия федерального значения «Архитектурный комплекс», XIII-XIV века (Республика Северная Осетия-Алания, Алагирский район, с. Даллагкау, с. Барзикау);



- объект культурного наследия федерального значения «Башня Гайтовых», XIII-XIV вв. в составе объекта культурного наследия федерального значения «Архитектурный комплекс», XIII-XIV века (Республика Северная Осетия-Алания, Алагирский район, с. Даллагкау, с. Барзикау);



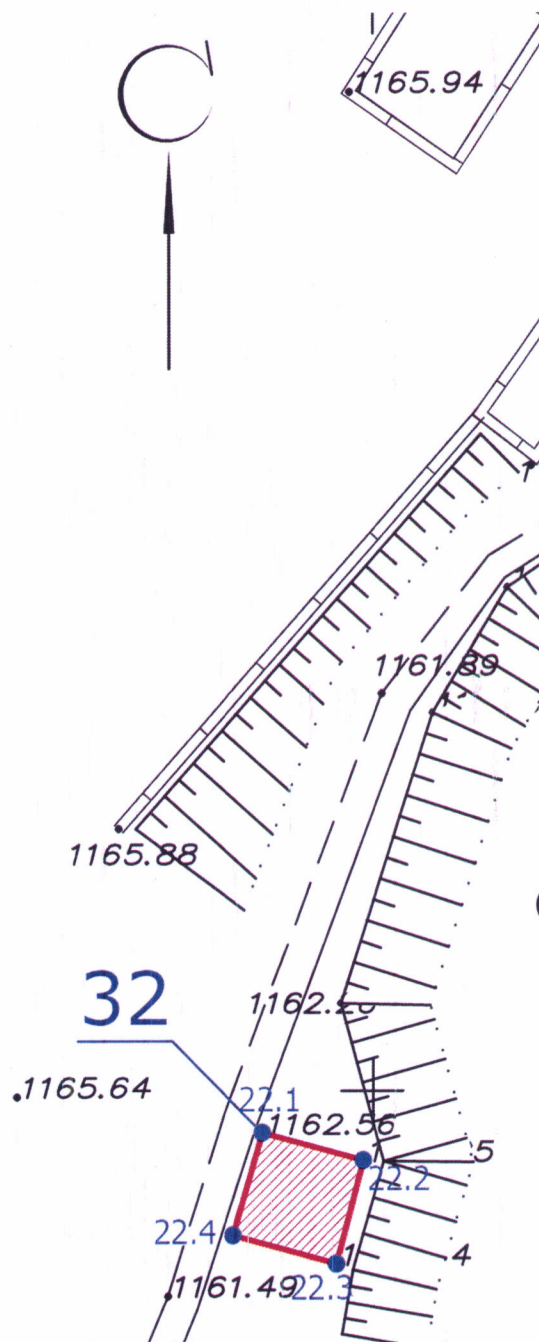
- характерная (поворотная) точка;

123

- порядковый номер объекта культурного наследия федерального

значения «Башня Гайтовых», XIII-XIV вв. в составе объекта культурного наследия федерального значения «Архитектурный комплекс», XIII-XIV века (Республика Северная Осетия-Алания, Алагирский район, с. Даллагкау, с. Барзикау).

Границы территории объекта культурного наследия федерального значения «Башня Бритаевых», XIII-XIV вв. в составе объекта культурного наследия федерального значения «Архитектурный комплекс», XIII-XIV века (Республика Северная Осетия-Алания, Алагирский район, с. Даллагкау, с. Барзикау)



**Условные обозначения:**



- границы территории объекта культурного наследия федерального значения «Башня Бритаевых», XIII-XIV вв. в составе объекта культурного наследия федерального значения «Архитектурный комплекс», XIII-XIV века (Республика Северная Осетия-Алания, Алагирский район, с. Даллагкау, с. Барзикау);



- объект культурного наследия федерального значения «Башня Бритаевых», XIII-XIV вв. в составе объекта культурного наследия федерального значения «Архитектурный комплекс», XIII-XIV века (Республика Северная Осетия-Алания, Алагирский район, с. Даллагкау, с. Барзикау);

1●

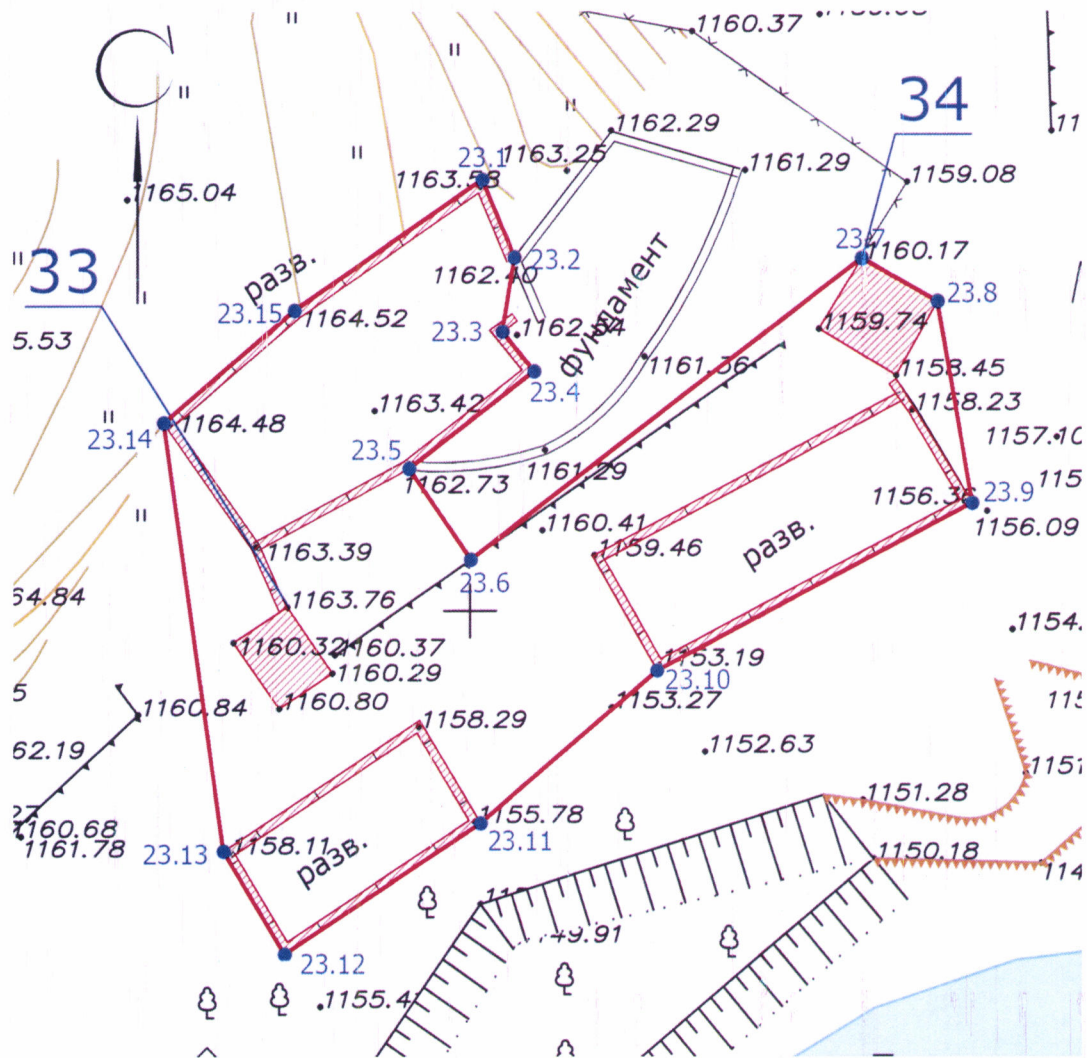
- характерная (поворотная) точка;

123

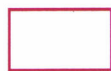
- порядковый номер объекта культурного наследия федерального значения «Башня Бритаевых», XIII-XIV вв. в составе объекта культурного наследия федерального значения «Архитектурный комплекс», XIII-XIV века (Республика Северная Осетия-Алания, Алагирский район, с. Даллагкау, с. Барзикау).



Границы территории объектов культурного наследия федерального значения «Башня Тезиевых», XIII-XIV вв.; «Башня Дзодзиковых», XIII-XIV вв. в составе объекта культурного наследия федерального значения «Архитектурный комплекс», XIII-XIV века (Республика Северная Осетия-Алания, Алагирский район, с. Даллагкау, с. Барзикау)



**Условные обозначения:**



- границы территории объектов культурного наследия федерального значения в составе объекта культурного наследия федерального значения «Архитектурный комплекс», XIII-XIV века (Республика Северная Осетия-Алания, Алагирский район, с. Даллагкау, с. Барзикау);



- объекты культурного наследия федерального значения в составе объекта культурного наследия федерального значения «Архитектурный комплекс», XIII-XIV века (Республика Северная Осетия-Алания, Алагирский район, с. Даллагкау, с. Барзикау);

1● - характерная (поворотная) точка;

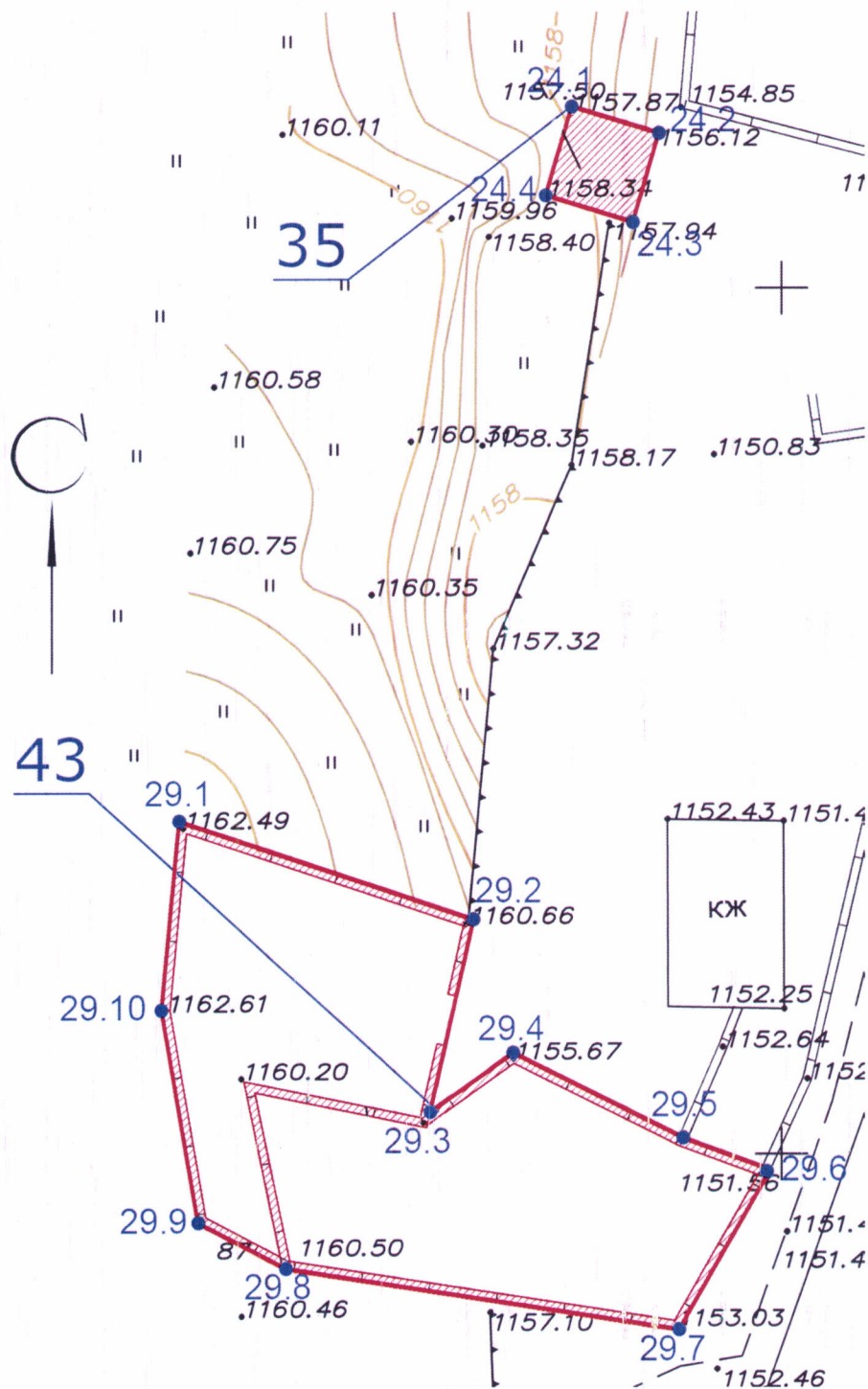
123

- порядковый номер объекта культурного наследия федерального значения в составе объекта культурного наследия федерального значения «Архитектурный комплекс», XIII-XIV века (Республика Северная Осетия-Алания, Алагирский район, с. Даллагкау, с. Барзикау):

33. Башня Тезиевых, XIII-XIV вв.;

34. Башня Дзодзиковых, XIII-XIV вв.

Границы территории объектов культурного наследия федерального значения  
 «Башня Дзтиевых», XIII-XIV вв.; «Хозяйственная постройка», XIII-XIV вв.  
 в составе объекта культурного наследия федерального значения  
 «Архитектурный комплекс», XIII-XIV века (Республика Северная Осетия-  
 Алания, Алагирский район, с. Даллагкау, с. Барзикау)



**Условные обозначения:**



- границы территории объектов культурного наследия  
 федерального значения в составе объекта культурного  
 наследия федерального значения «Архитектурный  
 комплекс», XIII-XIV века (Республика Северная Осетия-

Алания, Алагирский район, с. Даллагкау, с. Барзикау);



- объекты культурного наследия федерального значения в составе объекта культурного наследия федерального значения «Архитектурный комплекс», XIII-XIV века (Республика Северная Осетия-Алания, Алагирский район, с. Даллагкау, с. Барзикау);

1●

- характерная (поворотная) точка;

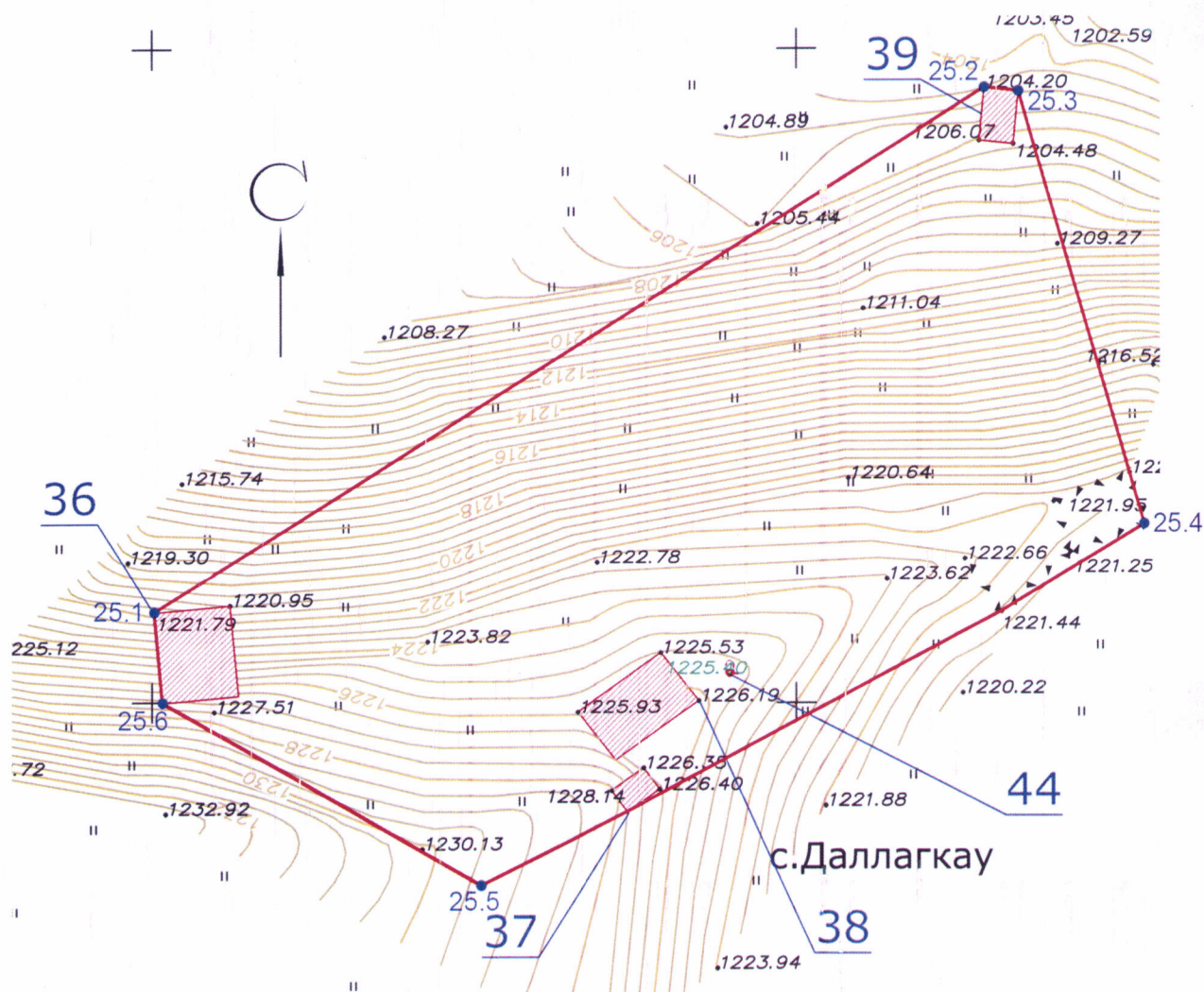
123

- порядковый номер объекта культурного наследия федерального значения в составе объекта культурного наследия федерального значения «Архитектурный комплекс», XIII-XIV века (Республика Северная Осетия-Алания, Алагирский район, с. Даллагкау, с. Барзикау):

35. Башня Дзтиевых, XIII-XIV вв.;

43. Хозяйственная постройка, XIII-XIV вв.

Границы территории объектов культурного наследия федерального значения «Склеп полуподземный 7», XIII-XIV вв.; «Склеп наземный 3», XIII-XIV вв.; «Склеп наземный 4», XIII-XIV вв.; «Склеп полуподземный 8», XIII-XIV вв.; «Стела (цырт)», XIII-XIV вв. в составе объекта культурного наследия федерального значения «Архитектурный комплекс», XIII-XIV века (Республика Северная Осетия-Алания, Алагирский район, с. Даллагкау, с. Барзикау)



#### Условные обозначения:



- границы территории объектов культурного наследия федерального значения в составе объекта культурного наследия федерального значения «Архитектурный комплекс», XIII-XIV века (Республика Северная Осетия-Алания, Алагирский район, с. Даллагкау, с. Барзикау);



- объекты культурного наследия федерального значения в составе объекта культурного наследия федерального значения «Архитектурный комплекс», XIII-XIV века (Республика Северная Осетия-Алания, Алагирский район, с. Даллагкау, с. Барзикау);

1● - характерная (поворотная) точка;

123

- порядковый номер объекта культурного наследия федерального значения в составе объекта культурного наследия федерального значения «Архитектурный комплекс», XIII-XIV века (Республика Северная Осетия-Алания, Алагирский район, с. Даллагкау, с. Барзикау):

36. Склеп полуподземный 7, XIII-XIV вв.;

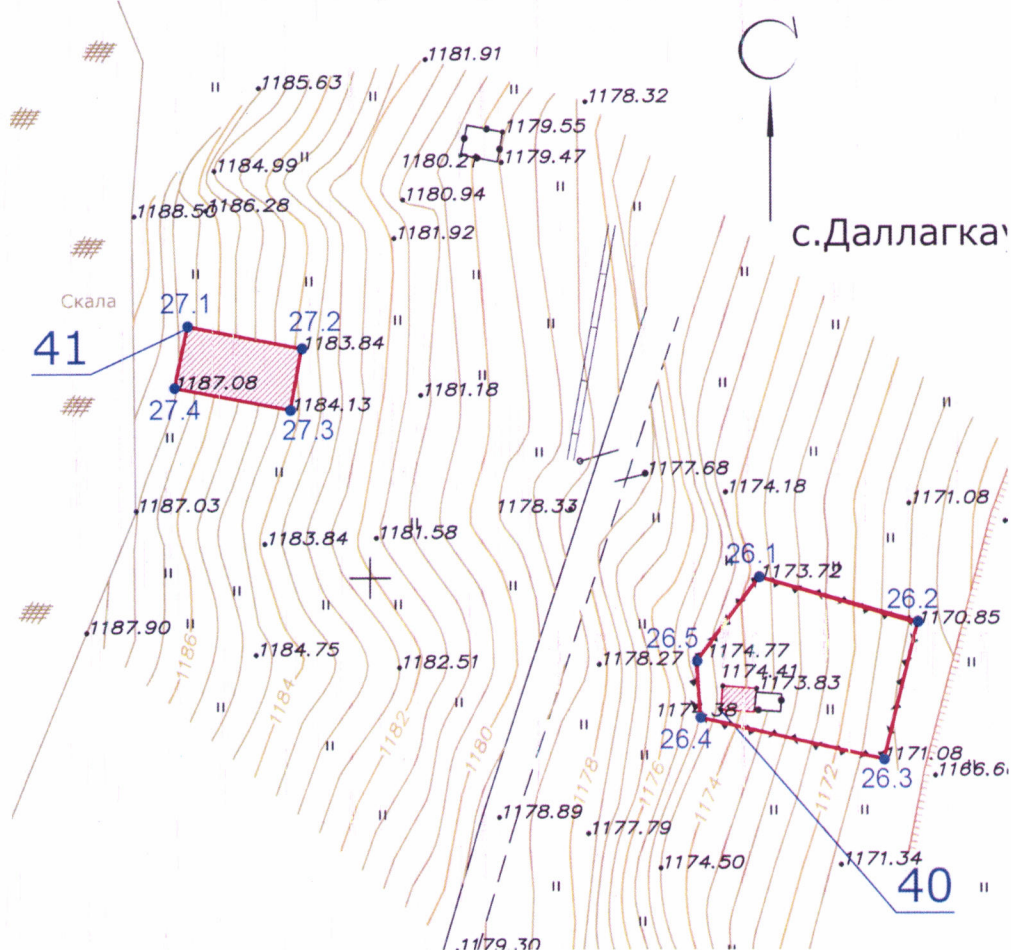
37. Склеп наземный 3, XIII-XIV вв.;

38. Склеп наземный 4, XIII-XIV вв.;

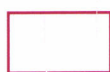
39. Склеп полуподземный 8, XIII-XIV вв.;

44. Стела (цырт), XIII-XIV вв.

Границы территории объектов культурного наследия федерального значения «Склеп полуподземный 9», XIII-XIV вв.; «Склеп полуподземный 10», XIII-XIV вв. в составе объекта культурного наследия федерального значения «Архитектурный комплекс», XIII-XIV века (Республика Северная Осетия-Алания, Алагирский район, с. Даллагкау, с. Барзикау)



#### Условные обозначения:



- границы территории объектов культурного наследия федерального значения в составе объекта культурного наследия федерального значения «Архитектурный комплекс», XIII-XIV века (Республика Северная Осетия-Алания, Алагирский район, с. Даллагкау, с. Барзикау);



- объекты культурного наследия федерального значения в составе объекта культурного наследия федерального значения «Архитектурный комплекс», XIII-XIV века (Республика Северная Осетия-Алания, Алагирский район, с. Даллагкау, с. Барзикау);



- характерная (поворотная) точка;

123

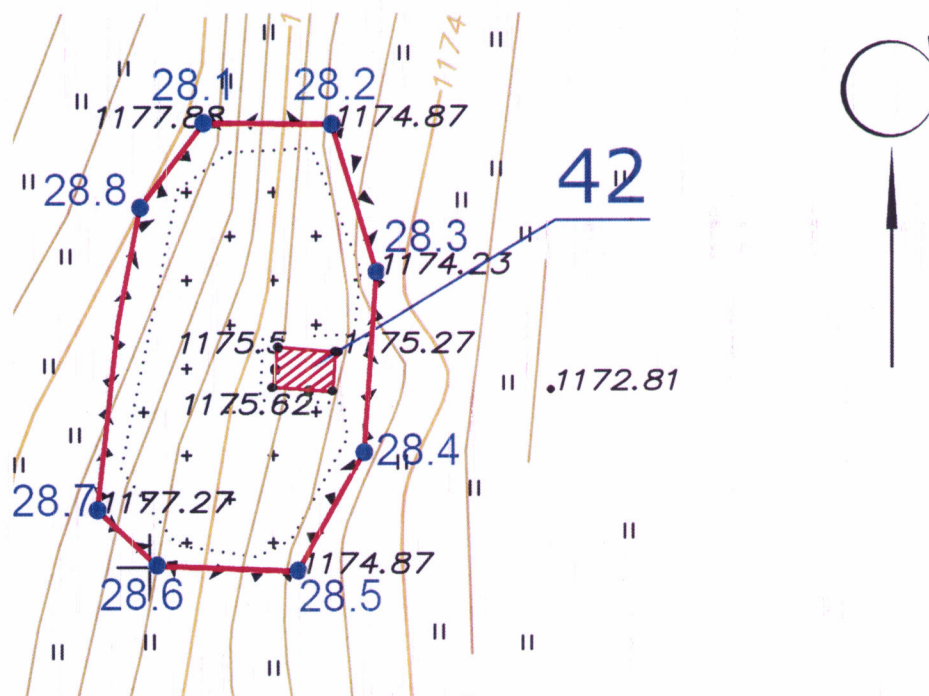
- порядковый номер объекта культурного наследия федерального значения в составе объекта культурного

наследия федерального значения «Архитектурный комплекс», XIII-XIV века (Республика Северная Осетия-Алания, Алагирский район, с. Даллагкау, с. Барзикау):

40. Склеп полуподземный 9, XIII-XIV вв.;
41. Склеп полуподземный 10, XIII-XIV вв.



Границы территории объекта культурного наследия федерального значения «Христианское кладбище», XIII-XIV вв. в составе объекта культурного наследия федерального значения «Архитектурный комплекс», XIII-XIV века (Республика Северная Осетия-Алания, Алагирский район, с. Даллагкау, с. Барзикау)



**Условные обозначения:**



- границы территории объекта культурного наследия федерального значения «Христианское кладбище», XIII-XIV вв. в составе объекта культурного наследия федерального значения «Архитектурный комплекс», XIII-XIV века (Республика Северная Осетия-Алания, Алагирский район, с. Даллагкау, с. Барзикау);



- объект культурного наследия федерального значения «Христианское кладбище», XIII-XIV вв. в составе объекта культурного наследия федерального значения «Архитектурный комплекс», XIII-XIV века (Республика Северная Осетия-Алания, Алагирский район, с. Даллагкау, с. Барзикау);



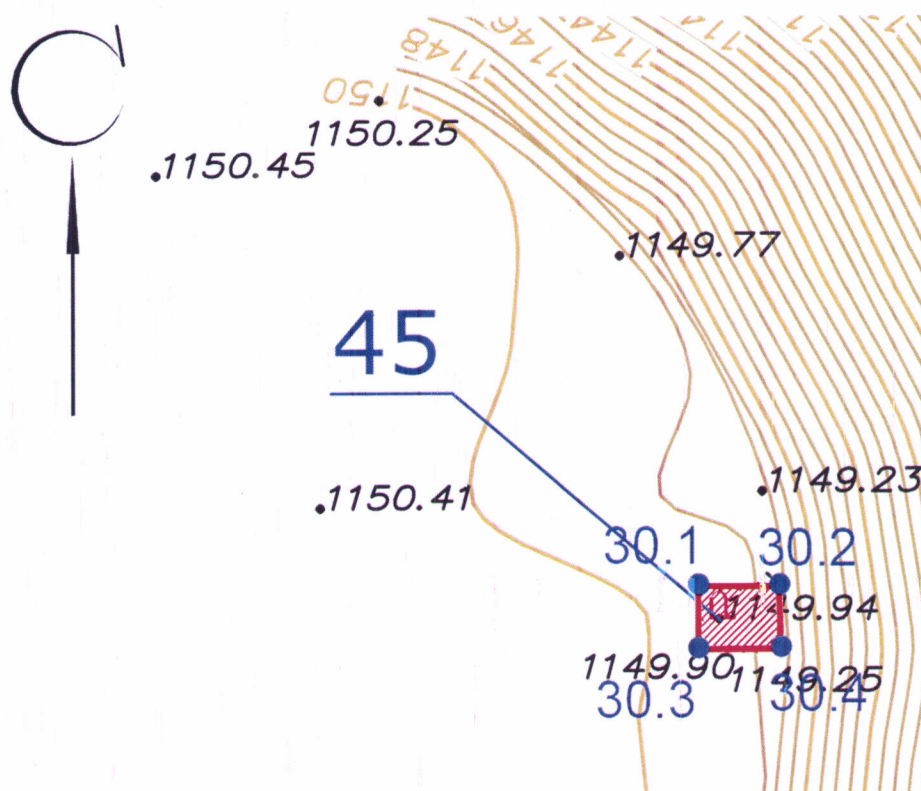
- характерная (поворотная) точка;

123

- порядковый номер объекта культурного наследия федерального значения «Христианское кладбище», XIII-XIV вв. в составе объекта культурного наследия федерального значения «Архитектурный комплекс»,

XIII-XIV века (Республика Северная Осетия-Алания,  
Алагирский район, с. Даллагкау, с. Барзикау).

Границы территории объекта культурного наследия федерального значения «Цырт (надгробный памятник) 2», XIII-XIV вв. в составе объекта культурного наследия федерального значения «Архитектурный комплекс», XIII-XIV века (Республика Северная Осетия-Алания, Алагирский район, с. Даллагкау, с. Барзикау)



**Условные обозначения:**



- границы территории объекта культурного наследия федерального значения «Цырт (надгробный памятник) 2», XIII-XIV вв. в составе объекта культурного наследия федерального значения «Архитектурный комплекс», XIII-XIV века (Республика Северная Осетия-Алания, Алагирский район, с. Даллагкау, с. Барзикау);



- объект культурного наследия федерального значения «Цырт (надгробный памятник) 2», XIII-XIV вв. в составе объекта культурного наследия федерального значения «Архитектурный комплекс», XIII-XIV века (Республика Северная Осетия-Алания, Алагирский район, с. Даллагкау, с. Барзикау);



- характерная (поворотная) точка;

123

- порядковый номер объекта культурного наследия федерального значения «Цырт (надгробный памятник) 2», XIII-XIV вв. в составе объекта культурного наследия

федерального значения «Архитектурный комплекс»,  
XIII-XIV века (Республика Северная Осетия-Алания,  
Алагирский район, с. Даллагкау, с. Барзикау).

П р и л о ж е н и е  
к границам территории объектов культурного  
наследия федерального значения в составе  
объекта культурного наследия федерального  
значения «Архитектурный комплекс»,  
XIII-XIV века (Республика Северная Осетия-  
Алания, Алагирский район, с. Даллагкау,  
с. Барзикау), утвержденным приказом  
Министерства культуры Российской Федерации  
от «26» ноября 2020 г. № 1520

Координаты характерных (поворотных) точек границ территории объектов  
культурного наследия федерального значения в составе объекта культурного  
наследия федерального значения «Архитектурный комплекс», XIII-XIV века  
(Республика Северная Осетия-Алания, Алагирский район,  
с. Даллагкау, с. Барзикау)

«Башня Арбиевых», XIII-XIV вв.

Номер характерной (поворотной) точки	Координаты характерных (поворотных) точек в местной системе координат (МСК-15)	
	X	Y
1.1	310587,10	39455,95
1.2	310595,72	39452,01
1.3	310593,95	39448,24
1.4	310601,42	39445,29
1.5	310599,21	39438,85
1.6	310590,94	39441,97
1.7	310580,85	39419,53
1.8	310571,21	39408,01
1.9	310566,16	39409,51
1.10	310561,56	39412,58
1.11	310575,19	39439,52
1.12	310579,57	39445,19
1.13	310582,06	39449,81
1.1	310587,10	39455,95

## «Башня Тохтиевых», XIII-XIV вв.

Номер характерной (поворотной) точки	Координаты характерных (поворотных) точек в местной системе координат (МСК-15)	
	X	Y
2.1	310301,35	38713,33
2.2	310303,62	38717,45
2.3	310307,70	38715,40
2.4	310305,53	38711,29
2.1	310301,35	38713,33

## «Башня Дзодзиевых», XIII-XIV вв.; «Башня Гуриевых 1», XIII-XIV вв.; «Башня Гуриевых 2», XIII-XIV вв.

Номер характерной (поворотной) точки	Координаты характерных (поворотных) точек в местной системе координат (МСК-15)	
	X	Y
3.1	310357,29	38824,72
3.2	310361,19	38827,81
3.3	310413,80	38780,82
3.4	310402,70	38767,53
3.5	310383,67	38755,41
3.6	310378,87	38758,99
3.7	310376,91	38756,64
3.8	310370,18	38762,61
3.9	310385,81	38778,99
3.10	310382,11	38782,98
3.11	310384,66	38787,17
3.12	310377,63	38794,38
3.13	310370,60	38789,91
3.14	310360,65	38793,66
3.15	310356,94	38798,67
3.16	310366,00	38810,83
3.1	310357,29	38824,72

## «Башня Гуриевых 3», XIII-XIV вв.

Номер характерной (поворотной) точки	Координаты характерных (поворотных) точек в местной системе координат (МСК-15)	
	X	Y
4.1	310432,86	38713,55
4.2	310438,14	38714,26
4.3	310438,81	38709,15
4.4	310433,50	38708,41
4.1	310432,86	38713,55

## «Башня (ганах) Гуриевых», XIII-XIV вв.

Номер характерной (поворотной) точки	Координаты характерных (поворотных) точек в местной системе координат (МСК-15)	
	X	Y
5.1	310474,23	38669,82
5.2	310477,60	38673,99
5.3	310482,33	38670,30
5.4	310482,99	38671,00
5.5	310494,49	38662,32
5.6	310491,02	38658,11
5.7	310479,01	38666,07
5.1	310474,23	38669,82

«Склеп полуподземный 1», XIII-XIV вв.; «Склеп полуподземный 2», XIII-XIV вв.; «Склеп наземный 1», XIII-XIV вв.; «Склеп наземный (круглый)», XIII-XIV вв.; «Склеп наземный 2», XIII-XIV вв.; «Цырт Тохтиева (надгробный памятник)», XIII-XIV вв.; «Цырт Цопанова (надгробный памятник)», XIII-XIV вв.; «Цырт Гуриева (надгробный памятник)», XIII-XIV вв.; «Цырт Гуриевой (надгробный памятник)», XIII-XIV вв.

Номер характерной (поворотной) точки	Координаты характерных (поворотных) точек в местной системе координат (МСК-15)
--------------------------------------	--

	X	Y
6.1	310277,21	38921,08
6.2	310285,33	38915,37
6.3	310295,23	38883,36
6.4	310296,35	38859,65
6.5	310281,13	38858,94
6.6	310282,64	38870,02
6.7	310264,20	38880,55
6.1	310277,21	38921,08

«Склеп полуподземный 3», XIII-XIV вв.

Номер характерной (поворотной) точки	Координаты характерных (поворотных) точек в местной системе координат (МСК-15)	
	X	Y
7.1	310396,67	38653,70
7.2	310408,53	38671,23
7.3	310413,39	38672,28
7.4	310421,34	38662,14
7.5	310401,07	38645,92
7.1	310396,67	38653,70

«Святылище», XIII-XIV вв.

Номер характерной (поворотной) точки	Координаты характерных (поворотных) точек в местной системе координат (МСК-15)	
	X	Y
8.1	310434,89	38727,33
8.2	310436,64	38729,08
8.3	310438,39	38727,33
8.4	310436,64	38725,58
8.1	310434,89	38727,33



## «Часовня Габуевых», XIII-XIV вв.

Номер характерной (поворотной) точки	Координаты характерных (поворотных) точек в местной системе координат (МСК-15)	
	X	Y
9.1	310502,20	38615,98
9.2	310508,00	38620,32
9.3	310506,53	38622,63
9.4	310508,12	38623,62
9.5	310509,58	38621,28
9.6	310516,71	38629,84
9.7	310526,36	38614,03
9.8	310512,64	38609,60
9.1	310502,20	38615,98

## «Башня Мулуховых», XIII-XIV вв.

Номер характерной (поворотной) точки	Координаты характерных (поворотных) точек в местной системе координат (МСК-15)	
	X	Y
10.1	310453,70	39784,84
10.2	310459,50	39782,64
10.3	310457,31	39777,28
10.4	310451,54	39779,49
10.1	310453,70	39784,84

## «Башня Есиевых», XIII-XIV вв.

Номер характерной (поворотной) точки	Координаты характерных (поворотных) точек в местной системе координат (МСК-15)	
	X	Y
11.1	310507,09	39878,29
11.2	310518,54	39873,94
11.3	310528,71	39868,76

11.4	310518,69	39846,38
11.5	310506,58	39851,70
11.6	310494,63	39857,69
11.7	310496,80	39862,20
11.1	310507,09	39878,29

«Башня Ваниевых», XIII-XIV вв.

Номер характерной (поворотной) точки	Координаты характерных (поворотных) точек в местной системе координат (МСК-15)	
	X	Y
12.1	310610,74	40069,88
12.2	310615,72	40068,37
12.3	310614,00	40063,31
12.4	310609,02	40064,82
12.1	310610,74	40069,88

«Башня Курта и Тага (Куртата и Тагаура)», XIII-XIV вв.

Номер характерной (поворотной) точки	Координаты характерных (поворотных) точек в местной системе координат (МСК-15)	
	X	Y
13.1	310934,02	39949,99
13.2	310938,70	39946,45
13.3	310935,26	39942,36
13.4	310930,58	39945,89
13.1	310934,02	39949,99

«Башня», XIII-XIV вв.

Номер характерной (поворотной) точки	Координаты характерных (поворотных) точек в местной системе координат (МСК-15)	
	X	Y
14.1	311011,00	39857,60

14.2	311014,81	39855,32
14.3	311012,52	39851,51
14.4	311008,81	39853,76
14.1	311011,00	39857,60

«Башня (ганах)», XIII-XIV вв.

Номер характерной (поворотной) точки	Координаты характерных (поворотных) точек в местной системе координат (МСК-15)	
	X	Y
15.1	310965,10	39929,61
15.2	310972,21	39927,61
15.3	310965,84	39920,21
15.4	310962,62	39922,71
15.1	310965,10	39929,61

«Склеп полуподземный 4», XIII-XIV вв.

Номер характерной (поворотной) точки	Координаты характерных (поворотных) точек в местной системе координат (МСК-15)	
	X	Y
16.1	310434,66	39775,68
16.2	310437,48	39773,50
16.3	310433,93	39769,28
16.4	310431,31	39771,43
16.1	310434,66	39775,68

«Склеп полуподземный 5», XIII-XIV вв.

Номер характерной (поворотной) точки	Координаты характерных (поворотных) точек в местной системе координат (МСК-15)	
	X	Y
17.1	310431,83	39777,55
17.2	310434,06	39775,71

17.3	310430,89	39771,86
17.4	310428,65	39773,70
17.1	310431,83	39777,55

## «Склеп полуподземный 6», XIII-XIV вв.

Номер характерной (поворотной) точки	Координаты характерных (поворотных) точек в местной системе координат (МСК-15)	
	X	Y
18.1	310470,39	39772,60
18.2	310475,33	39771,47
18.3	310473,40	39763,05
18.4	310470,10	39763,81
18.5	310470,33	39764,79
18.6	310468,68	39765,17
18.1	310470,39	39772,60

## «Цырт (надгробный памятник) 1», XIII-XIV вв.

Номер характерной (поворотной) точки	Координаты характерных (поворотных) точек в местной системе координат (МСК-15)	
	X	Y
19.1	310560,30	39792,46
19.2	310565,55	39790,30
19.3	310564,20	39786,81
19.4	310559,54	39788,42
19.5	310558,82	39788,95
19.1	310560,30	39792,46

## «Башня Цаликовых», XIII-XIV вв.

Номер характерной (поворотной) точки	Координаты характерных (поворотных) точек в местной системе координат (МСК-15)	
	X	Y

20.1	310108,60	39615,98
20.2	310119,31	39624,21
20.3	310128,39	39629,24
20.4	310151,91	39619,90
20.5	310155,81	39612,83
20.6	310143,83	39597,53
20.7	310136,96	39596,16
20.8	310111,56	39610,72
20.1	310108,60	39615,98

## «Башня Гайтовых», XIII-XIV вв.

Номер характерной (поворотной) точки	Координаты характерных (поворотных) точек в местной системе координат (МСК-15)	
	X	Y
21.1	310332,41	39763,65
21.2	310344,68	39759,98
21.3	310342,38	39752,50
21.4	310333,89	39755,11
21.5	310325,80	39735,03
21.6	310318,93	39737,40
21.7	310325,28	39756,88
21.1	310332,41	39763,65

## «Башня Бритаевых», XIII-XIV вв.

Номер характерной (поворотной) точки	Координаты характерных (поворотных) точек в местной системе координат (МСК-15)	
	X	Y
22.1	310344,84	39798,04
22.2	310349,55	39796,78
22.3	310348,30	39792,04
22.4	310343,47	39793,33
22.1	310344,84	39798,04

«Башня Тезиевых», XIII-XIV вв.; «Башня Дзодзиковых», XIII-XIV вв.

Номер характерной (поворотной) точки	Координаты характерных (поворотных) точек в местной системе координат (МСК-15)	
	X	Y
23.1	310400,70	39874,38
23.2	310402,56	39870,02
23.3	310401,85	39865,81
23.4	310403,71	39863,53
23.5	310396,46	39858,01
23.6	310400,04	39852,87
23.7	310422,53	39869,94
23.8	310426,87	39867,51
23.9	310428,87	39856,07
23.10	310410,78	39846,61
23.11	310400,61	39837,94
23.12	310389,33	39830,52
23.13	310385,85	39836,36
23.14	310382,41	39860,63
23.15	310389,92	39867,04
23.1	310400,70	39874,38

«Башня Дзтиевых», XIII-XIV вв.

Номер характерной (поворотной) точки	Координаты характерных (поворотных) точек в местной системе координат (МСК-15)	
	X	Y
24.1	310437,73	39960,38
24.2	310442,82	39958,85
24.3	310441,29	39953,77
24.4	310436,21	39955,29
24.1	310437,73	39960,38

«Склеп полуподземный 7», XIII-XIV вв.; «Склеп наземный 3», XIII-XIV вв.;  
«Склеп наземный 4», XIII-XIV вв.; «Склеп полуподземный 8», XIII-XIV вв.;  
«Стела (цырт)», XIII-XIV вв.

Номер характерной (поворотной) точки	Координаты характерных (поворотных) точек в местной системе координат (МСК-15)	
	X	Y
25.1	310000,08	39506,88
25.2	310064,53	39546,97
25.3	310067,19	39546,70
25.4	310077,00	39513,68
25.5	310025,45	39485,94
25.6	310000,74	39499,91
25.1	310000,08	39506,88

«Склеп полуподземный 9», XIII-XIV вв.

Номер характерной (поворотной) точки	Координаты характерных (поворотных) точек в местной системе координат (МСК-15)	
	X	Y
26.1	310279,18	39749,99
26.2	310291,06	39746,53
26.3	310288,41	39736,48
26.4	310274,79	39739,60
26.5	310274,51	39743,77
26.1	310279,18	39749,99

«Склеп полуподземный 10», XIII-XIV вв.

Номер характерной (поворотной) точки	Координаты характерных (поворотных) точек в местной системе координат (МСК-15)	
	X	Y
27.1	310236,29	39768,64
27.2	310244,84	39766,99
27.3	310243,99	39762,42

27.4	310235,30	39764,09
27.1	310236,29	39768,64

## «Христианское кладбище», XIII-XIV вв.

Номер характерной (поворотной) точки	Координаты характерных (поворотных) точек в местной системе координат (МСК-15)	
	X	Y
28.1	310252,52	39670,20
28.2	310258,44	39670,14
28.3	310260,51	39663,42
28.4	310259,94	39655,18
28.5	310256,86	39649,75
28.6	310250,32	39650,00
28.7	310247,57	39652,55
28.8	310249,54	39666,35
28.1	310252,52	39670,20

## «Хозяйственная постройка», XIII-XIV вв.

Номер характерной (поворотной) точки	Координаты характерных (поворотных) точек в местной системе координат (МСК-15)	
	X	Y
29.1	310414,67	39919,15
29.2	310431,94	39913,50
29.3	310429,42	39902,36
29.4	310434,27	39905,79
29.5	310444,25	39900,88
29.6	310449,21	39898,78
29.7	310444,02	39889,77
29.8	310420,93	39893,27
29.9	310415,78	39895,94
29.10	310413,64	39908,25
29.1	310414,67	39919,15



## «Цырт (надгробный памятник) 2», XIII-XIV вв.

Номер характерной (поворотной) точки	Координаты характерных (поворотных) точек в местной системе координат (МСК-15)	
	X	Y
30.1	310472,21	40009,40
30.2	310475,37	40009,40
30.3	310475,43	40006,99
30.4	310472,21	40006,95
30.1	310472,21	40009,40

Метод определения координат – геодезический.

Значение погрешности определения координат в системе координат,  
установленной для ведения государственного кадастра недвижимости, – 0,10 м.

---