



МИНИСТЕРСТВО КУЛЬТУРЫ
РОССИЙСКОЙ ФЕДЕРАЦИИ



ПРИКАЗ

08 января 2017

Москва

№ 2047

Об утверждении границ зон охраны объекта культурного наследия федерального значения «Церковь Петра и Павла на Синичьей горе, XII в.», включенного в Список всемирного наследия, а также особых режимов использования земель и требований к градостроительным регламентам в границах данных зон

В соответствии с подпунктом 16 пункта 1 статьи 9 Федерального закона от 25 июня 2002 г. № 73-ФЗ «Об объектах культурного наследия (памятниках истории и культуры) народов Российской Федерации» (Собрание законодательства Российской Федерации, 2002, № 26, ст. 2519; 2003, № 9, ст. 805; 2004, № 35, ст. 3607; 2005, № 23, ст. 2203; 2006, № 1, ст. 10; № 52 (ч. 1), ст. 5498; 2007, № 1 (ч. 1), ст. 21; № 27, ст. 3213; № 43, ст. 5084; № 46, ст. 5554; 2008, № 20, ст. 2251; № 29 (ч. 1), ст. 3418; № 30 (ч. 2), ст. 3616; 2009, № 51, ст. 6150; 2010, № 43, ст. 5450, № 49, ст. 6424; № 51 (ч. 3), ст. 6810; 2011, № 30 (ч. 1), ст. 4563; № 45, ст. 6331; № 47, ст. 6606; № 49 (ч. 1), ст. 7015, ст. 7026; 2012, № 31, ст. 4322; № 47, ст. 6390; № 50 (ч. 5), ст. 6960; 2013, № 17, ст. 2030; № 19, ст. 2331; № 30 (ч. 1) ст. 4078; 2014, № 43 ст. 5799; № 49 (ч. 6), ст. 6928; 2015, № 10, ст. 1420; № 29 (ч.1), ст. 4359, № 51 (ч.3), ст. 7237; 2016, № 1 (ч.1), ст. 28, ст. 79; № 11, ст. 1494; № 15, ст. 2057; № 27 (ч.2), ст. 4294; № 52 (ч.5), ст. 7480; 2017, № 11, ст. 1538; № 31 (ч.1), ст. 4771) и пунктом 13 Положения о зонах охраны объектов культурного наследия (памятников истории и культуры) народов Российской Федерации, утвержденного постановлением

Правительства Российской Федерации от 12 сентября 2015 г. № 972 (Собрание законодательства Российской Федерации, 2015, № 38, ст. 5298),
п р и к а з ы в а ю:

1. Утвердить границы зон охраны объекта культурного наследия федерального значения «Церковь Петра и Павла на Синичьей горе, XII в.», включенного в Список всемирного наследия, расположенного по адресу: Новгородская область, г. Великий Новгород, Петровское кладбище, согласно приложению № 1 к настоящему приказу.

2. Утвердить особые режимы использования земель и требования к градостроительным регламентам в границах зон охраны объекта культурного наследия федерального значения «Церковь Петра и Павла на Синичьей горе, XII в.», включенного в Список всемирного наследия, согласно приложению № 2 к настоящему приказу.

3. Департаменту государственной охраны культурного наследия (В.А. Цветнов) обеспечить внесение сведений о наличии зон охраны объекта культурного наследия федерального значения «Церковь Петра и Павла на Синичьей горе, XII в.», включенного в Список всемирного наследия, расположенного по адресу: Новгородская область, г. Великий Новгород, Петровское кладбище, в Единый государственный реестр недвижимости.

4. Контроль за исполнением настоящего приказа возложить на заместителя Министра культуры Российской Федерации О.В.Рыжкова.

Врио Министра



В.В.Аристархов

Приложение № 1
УТВЕРЖДЕНО
приказом Министерства культуры
Российской Федерации
от « 08 » сентября 2017 г.
№ 2047

**Описание границ зон охраны объекта культурного наследия
федерального значения «Церковь Петра и Павла на Синичьей горе»,
XII в., включенного в Список всемирного наследия**

I. Охранная зона - ОЗ

1. Внешняя граница охранной зоны проходит:
1-2 – на юго-восток по западной стороне ул. Орловской;
2-10 – на юго-запад по северной стороне Юрьевского шоссе;
10-13 – на северо-запад;
13-1 – на северо-восток вдоль южных границ частных жилых владений по ул. Каберова-Власьевской.
2. Внутренняя граница охранной зоны проходит:
18-44-18 – по северной, восточной, южной и западной границам Петровского кладбища.

**II. Зона регулирования застройки и хозяйственной деятельности –
ЗРЗ -1**

3. Граница участка зоны регулирования застройки и хозяйственной деятельности проходит:
1-3 – на юго-восток по западной стороне ул. Орловской;
3-8 – на юго-запад вдоль южных границ частных жилых владений по ул. Каберова-Власьевской;
8-9 – на северо-запад до ул. Каберова-Власьевской;
9-10 – на юго-запад по южной стороне ул. Каберова-Власьевской;
10-24 – на северо-запад, затем на северо-восток по границам квартала коттеджной застройки до ул. Шелонской, пересекает ул. Шелонскую;
24-26 – на северо-запад по восточной стороне ул. Шелонской до ул. Славянской;
26-1 – на северо-восток по южной стороне ул. Славянской до ул. Орловской в исходную точку.

III. Зона регулирования застройки и хозяйственной деятельности – ЗРЗ -2

4. Граница участка зоны регулирования застройки и хозяйственной деятельности проходит:

1-21 – из точки, расположенной на пересечении ул. Обороны и ул. Торговой, на юго-восток по северной стороне ул. Обороны;

21-43 – на юго-запад по северной стороне ул. Троицкой;

43-60 – на северо-запад по восточной стороне ул. Орловской;

60-1 – на северо-восток по южной стороне ул. Торговой в исходную точку.

IV. Зона регулирования застройки и хозяйственной деятельности – ЗРЗ -3

5. Граница участка зоны регулирования застройки и хозяйственной деятельности проходит:

1-10 – из точки, расположенной на пересечении Юрьевского шоссе и ул. Орловской, на юго-восток по западной стороне ул. Орловской;

10-17 – на юго-запад;

17-46 – на северо-запад до пруда, далее на северо-запад вдоль проселочной дороги до Юрьевского шоссе;

46-1 – на северо-восток по южной стороне Юрьевского шоссе до ул. Орловской в исходную точку.

V. Зона охраняемого природного ландшафта – ЗОЛ-1

6. Граница участка зоны охраняемого природного ландшафта проходит:

1-30 – из точки, расположенной на южной стороне Юрьевского шоссе, на юго-восток вдоль проселочной дороги;

30-41 – на запад по пешеходной тропинке, на юг и запад до северной ограды участка Новгородского водоканала;

41-47 – на запад вдоль северной ограды участка Новгородского водоканала;

47-51 – на север, северо-восток по восточной стороне Юрьевского шоссе в исходную точку.

VI. Зона охраняемого природного ландшафта – ЗОЛ-2

7. Граница участка зоны охраняемого природного ландшафта проходит:

1-5 – на юго-запад по западной стороне Юрьевского шоссе;

5-7 – на северо-запад до проезда от ул. Каберова-Власьевской к площадке автодрома;

7-10 – на северо-восток по южной стороне ул. Каберова-Власьевской;

10-1 – на юго-восток до Юрьевского шоссе в исходную точку.

Каталог координат характерных точек внешней границы охранной зоны – ОЗ объекта культурного наследия федерального значения «Церковь Петра и Павла на Синичьей горе», XII в., включенного в Список всемирного наследия

Наименование (номер) характерной точки	Координаты, м Система координат МСК-53 Метод определения координат – картометрический, Средняя квадратическая погрешность положения характерной точки – 0.1 м	
	X	Y
1	576183.92	2178802.26
2	575859.51	2178948.76
3	575801.33	2178875.84
4	575764.51	2178819.86
5	575754.06	2178801.73
6	575714.77	2178729.12
7	575709.45	2178720.07
8	575702.35	2178709.18
9	575688.33	2178690.96
10	575664.67	2178672.54
11	575669.09	2178656.70
12	575700.42	2178551.09
13	575809.18	2178441.78
14	575901.63	2178484.36
15	575971.17	2178563.06
16	576027.13	2178618.42
17	576037.64	2178630.46

**Каталог координат характерных точек внутренней границы охранной
зоны – ОЗ объекта культурного наследия федерального значения
«Церковь Петра и Павла на Синичьей горе», XII в., включенного в
Список всемирного наследия**

Наименование (номер) характерной точки	Координаты, м Система координат МСК-53 Метод определения координат – картометрический, Средняя квадратическая погрешность положения характерной точки – 0.1 м	
	X	Y
18	575853.08	2178577.17
19	575966.41	2178743.64
20	575991.00	2178781.43
21	576021.55	2178810.75
22	576021.67	2178814.33
23	576018.93	2178819.54
24	575997.44	2178849.89
25	575942.86	2178899.28
26	575929.70	2178889.40
27	575912.61	2178876.79
28	575899.28	2178866.66
29	575905.08	2178855.77
30	575894.38	2178850.33
31	575880.55	2178843.36
32	575876.51	2178841.32
33	575865.73	2178835.76
34	575829.15	2178821.35
35	575824.29	2178818.46
36	575802.58	2178807.70
37	575772.86	2178789.65
38	575750.17	2178759.93
39	575730.86	2178734.66
40	575714.25	2178712.93
41	575706.72	2178703.08
42	575698.25	2178692.64
43	575693.03	2178685.77
44	575688.97	2178680.26
45	575692.19	2178678.36
46	575691.63	2178676.43
47	575703.68	2178672.58
48	575706.97	2178671.23

49	575712.08	2178668.92
50	575714.24	2178667.29
51	575715.23	2178666.59
52	575716.37	2178665.44
53	575716.91	2178664.78
54	575717.71	2178663.35
55	575718.82	2178661.55
56	575719.31	2178660.47
57	575719.63	2178659.05
58	575719.87	2178658.00
59	575751.25	2178647.69
60	575764.53	2178641.28
61	575783.18	2178629.12

**Каталог координат характерных точек границы
зоны регулирования застройки и хозяйственной деятельности – ЗРЗ-1
объекта культурного наследия федерального значения
«Церковь Петра и Павла на Синичьей горе», XII в., включенного в
Список всемирного наследия**

Наименование (номер) характерной точки	Координаты, м Система координат МСК-53 Метод определения координат – картометрический, Средняя квадратическая погрешность положения характерной точки – 0.1 м	
	X	Y
1	576186.73	2178805.57
2	576239.95	2178781.81
3	576394.26	2178712.65
4	576334.71	2178555.4
5	576329.03	2178538.57
6	576255.36	2178346.28
7	576250.68	2178334.29
8	576219.18	2178244.62
9	576181.68	2178151.84
10	576154.39	2178122.98
11	576031.00	2178245.71
12	576019.50	2178255.39
13	576010.31	2178244.85
14	575930.67	2178160.18
15	575926.17	2178139.57
16	575927.26	2178133.58

17	575906.56	2178130.83
18	575892.56	2178134.33
19	575880.06	2178147.84
20	575868.89	2178175.68
21	575846.75	2178211.40
22	575835.86	2178224.53
23	575802.26	2178262.26
24	575763.65	2178300.25
25	575735.85	2178338.57
26	575727.84	2178349.75
27	575843.01	2178407.84
28	575809.18	2178441.78
29	575901.63	2178484.36
30	575971.17	2178563.06
31	576027.13	2178618.42
32	576037.64	2178630.46

**Каталог координат характерных точек границы
зоны регулирования застройки и хозяйственной деятельности - ЗРЗ-2
объекта культурного наследия федерального значения
«Церковь Петра и Павла на Синичьей горе», XII в., включенного в
Список всемирного наследия**

Наименование (номер) характерной точки	Координаты, м Система координат МСК-53 Метод определения координат – картометрический, Средняя квадратическая погрешность положения характерной точки – 0.1 м	
	X	Y
1	576621.31	2178910.45
2	576622.33	2178910.04
3	576623.72	2178909.67
4	576619.01	2178900.15
5	576604.25	2178873.32
6	576587.49	2178842.90
7	576572.62	2178815.69
8	576552.10	2178778.18
9	576546.80	2178767.29
10	576544.51	2178763.06
11	576533.63	2178743.44
12	576521.90	2178722.40
13	576514.54	2178710.12

14	576500.02	2178684.51
15	576494.65	2178674.93
16	576401.47	2178716.75
17	576327.34	2178750.19
18	576220.43	2178796.09
19	576098.53	2178851.28
20	576083.17	2178857.93
21	575977.61	2178905.74
22	575937.11	2178924.4
23	575892.61	2178943.46
24	575885.91	2178946.66
25	575883.53	2178947.99
26	575881.64	2178949.51
27	575879.50	2178952.13
28	575877.97	2178954.49
29	575877.44	2178955.61
30	575876.98	2178957.01
31	575876.54	2178960.20
32	575876.55	2178961.82
33	575876.86	2178964.09
34	575877.52	2178968.9
35	575877.71	2178969.99
36	575879.16	2178971.86
37	575888.08	2178980.62
38	575896.57	2178989.16
39	575915.91	2179008.35
40	575981.91	2179076.19
41	576015.38	2179110.59
42	576030.07	2179124.56
43	576041.65	2179136.68
44	576050.81	2179146.01
45	576061.43	2179157.66
46	576081.00	2179177.32
47	576094.43	2179191.3
48	576107.89	2179205.81
49	576128.24	2179228.49
50	576143.52	2179245.31
51	576155.01	2179258.22
52	576157.18	2179260.95
53	576172.99	2179278.97
54	576177.99	2179284.70
55	576181.44	2179280.70
56	576206.65	2179250.60

57	576217.94	2179237.08
58	576229.14	2179222.83
59	576247.39	2179200.35
60	576286.17	2179154.03
61	576300.53	2179136.34
62	576317.84	2179115.83
63	576402.29	2179017.18
64	576413.68	2179005.42
65	576428.25	2178985.17
66	576432.10	2178981.78
67	576445.30	2178975.13
68	576472.87	2178964.61
69	576518.33	2178946.37
70	576591.54	2178920.78
71	576603.88	2178916.86

Каталог координат характерных точек границы зоны регулирования застройки и хозяйственной деятельности - ЗРЗ-3 объекта культурного наследия федерального значения «Церковь Петра и Павла на Синичьей горе», XII в., включенного в Список всемирного наследия

Наименование (номер) характерной точки	Координаты, м	
	Система координат МСК-53	
	Метод определения координат – картометрический, Средняя квадратическая погрешность положения характерной точки – 0.1 м	
	X	Y
1	575358.94	2179189.04
2	575442.69	2179156.9
3	575587.32	2179087.86
4	575650.67	2179055.97
5	575703.79	2179029.54
6	575755.06	2179006.25
7	575800.84	2178985.09
8	575839.99	2178967.94
9	575849.97	2178961.86
10	575858.13	2178955.28
11	575811.17	2178901.99
12	575803.57	2178891.76
13	575782.54	2178901.92
14	575779.67	2178902.65
15	575734.27	2178908.12

16	575707.01	2178922.05
17	575694.17	2178931.29
18	575673.26	2178939.98
19	575653.89	2178944.06
20	575634.25	2178937.58
21	575621.86	2178938.51
22	575607.70	2178942.3
23	575576.19	2178954.75
24	575561.56	2178959.27
25	575543.88	2178964.36
26	575525.77	2178965.68
27	575508.42	2178967.78
28	575502.09	2178971.87
29	575496.26	2178981.66
30	575492.92	2178997.79
31	575484.61	2179011.55
32	575467.75	2179025.44
33	575425.89	2179058.12
34	575395.9	2179085.04
35	575383.38	2179091.92
36	575373.26	2179098.56
37	575348.00	2179117.25
38	575338.29	2179125.82
39	575328.04	2179130.92
40	575313.20	2179141.14
41	575298.37	2179152.17
42	575301.28	2179157.84
43	575315.73	2179171.44
44	575330.73	2179184.26
45	575342.08	2179190.08
46	575347.33	2179191.49
47	575349.98	2179190.54

Каталог координат характерных точек границы зоны охраняемого природного ландшафта – ЗОЛ-1 объекта культурного наследия федерального значения «Церковь Петра и Павла на Синичьей горе», XII в., включенного в Список всемирного наследия

Наименование (номер) характерной точки	Координаты, м Система координат МСК-53 Метод определения координат – картометрический, Средняя квадратическая погрешность положения характерной точки – 0.1 м	
	X	Y
1	575373.26	2179098.56
2	575383.38	2179091.92
3	575395.90	2179085.04
4	575425.89	2179058.12
5	575467.75	2179025.44
6	575484.61	2179011.55
7	575492.92	2178997.79
8	575496.26	2178981.66
9	575502.09	2178971.87
10	575508.42	2178967.78
11	575525.77	2178965.68
12	575543.88	2178964.36
13	575561.56	2178959.27
14	575576.19	2178954.75
15	575607.70	2178942.3
16	575621.86	2178938.51
17	575634.25	2178937.58
18	575653.89	2178944.06
19	575673.26	2178939.98
20	575694.17	2178931.29
21	575707.01	2178922.05
22	575734.27	2178908.12
23	575779.67	2178902.65
24	575782.54	2178901.92
25	575803.57	2178891.76
26	575758.88	2178831.77
27	575703.28	2178739.32
28	575687.43	2178714.21
29	575669.30	2178694.23
30	575644.80	2178679.82
31	575598.21	2178667.47
32	575510.93	2178645.05
33	575348.75	2178603.25
34	575339.62	2178635.44
35	575300.05	2178775.5
36	575285.51	2178831.75
37	575274.20	2178873.27

38	575259.16	2178925.89
39	575221.84	2179008.09
40	575228.56	2179021.27
41	575220.09	2179039.13
42	575294.60	2179060.36
43	575291.08	2179066.56
44	575281.55	2179084.41
45	575279.76	2179089.84
46	575279.43	2179097.77
47	575283.08	2179112.24
48	575287.76	2179127.55
49	575294.18	2179143.13
50	575298.37	2179152.17
51	575313.20	2179141.14
52	575328.04	2179130.92
53	575338.29	2179125.82
54	575348.00	2179117.25

**Каталог координат характерных точек границы зоны охраняемого
природного ландшафта – ЗОЛ-2 объекта культурного наследия
федерального значения «Церковь Петра и Павла на Синичьей горе»,
XII в., включенного в Список всемирного наследия**

Наименование (номер) характерной точки	Координаты, м Система координат МСК-53 Метод определения координат – картометрический, Средняя квадратическая погрешность положения характерной точки – 0.1 м	
	X	Y
1	575352.07	2178592.84
2	575407.04	2178402.53
3	575576.40	2178292.95
4	575687.18	2178329.23
5	575727.84	2178349.75
6	575843.01	2178407.84
7	575809.18	2178441.78
8	575700.42	2178551.09
9	575669.09	2178656.70
10	575664.67	2178672.54
11	575656.11	2178668.45
12	575641.98	2178663.43
13	575613.19	2178655.04

Схема границ зон охраны объекта культурного наследия федерального значения «Церковь Петра и Павла на Синичьей горе», XII в., включенного в Список всемирного наследия

Схема границ зон охраны культурного наследия федерального значения «Церковь Петра и Павла на Синичьей горе, XII в.» (общий чертеж с разбивочной сеткой на листы)

УСЛОВНЫЕ ОБОЗНАЧЕНИЯ

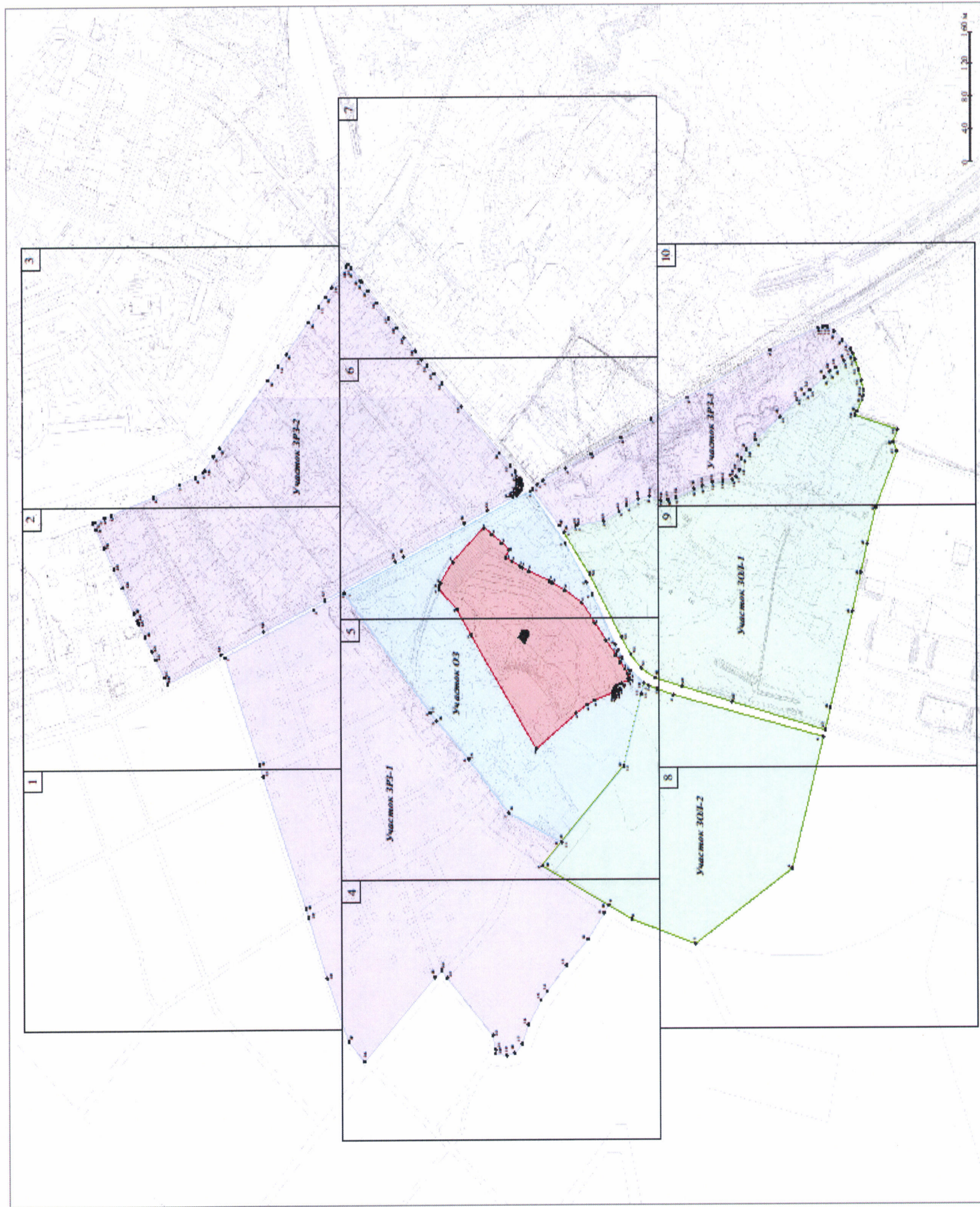
- Объект культурного наследия
- Территория объекта культурного наследия
- Охранная зона объекта культурного наследия
- Зона регулирования застройки и хозяйственной деятельности объекта культурного наследия
- Зона охраняемого ландшафта объекта культурного наследия

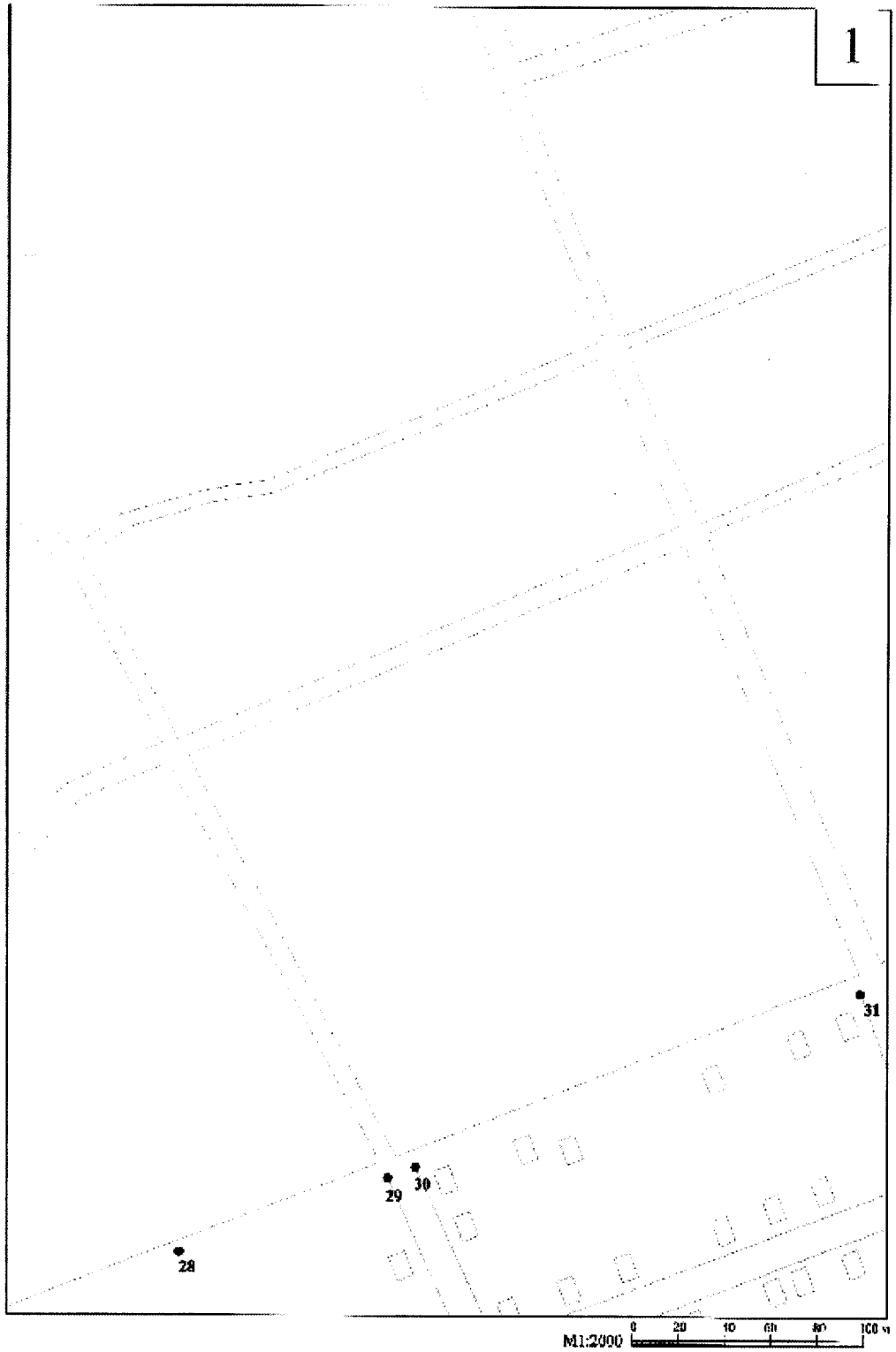
Участок ЗРЗ-1

Индекс участка



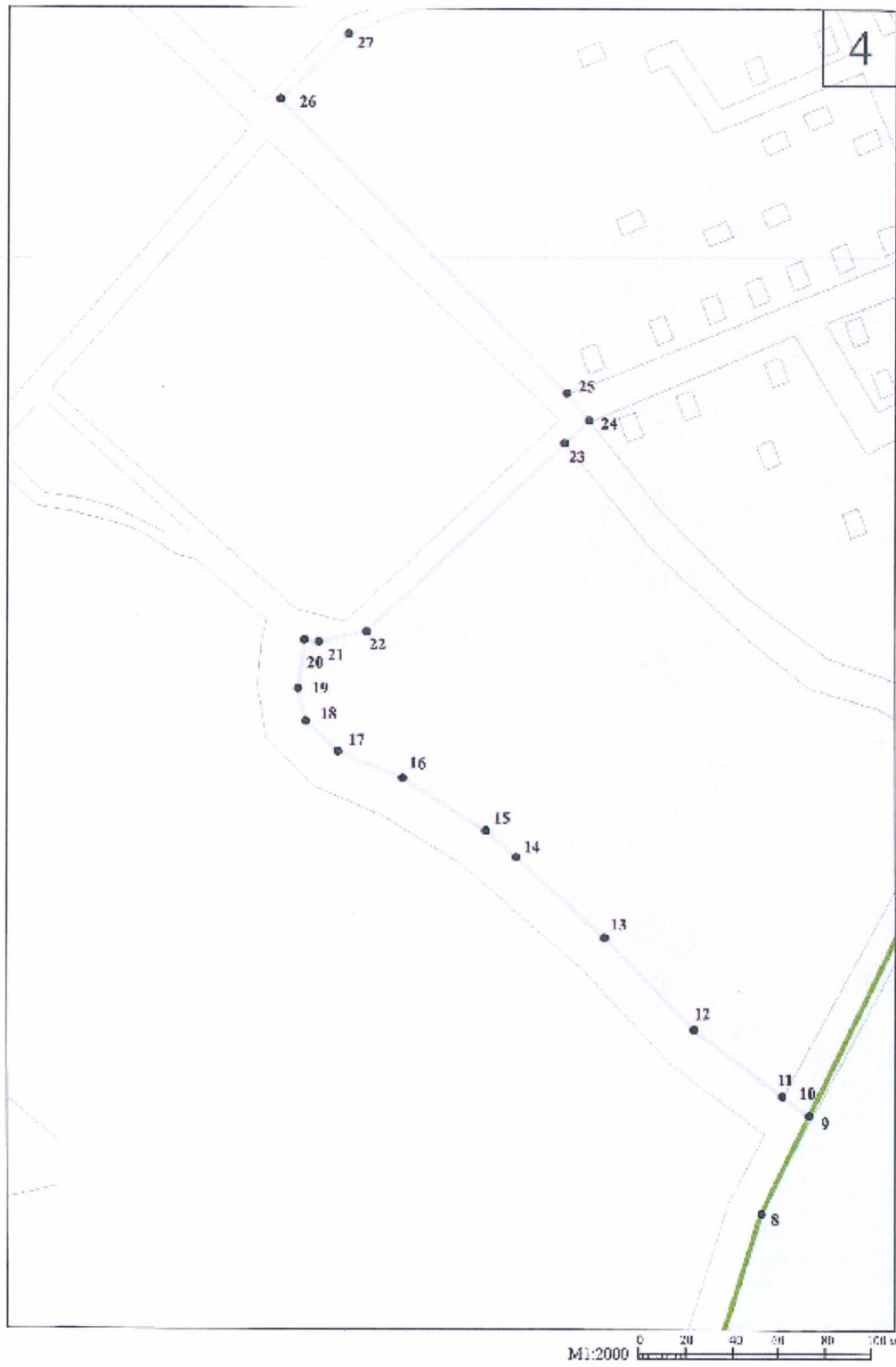
Номер поворотной точки

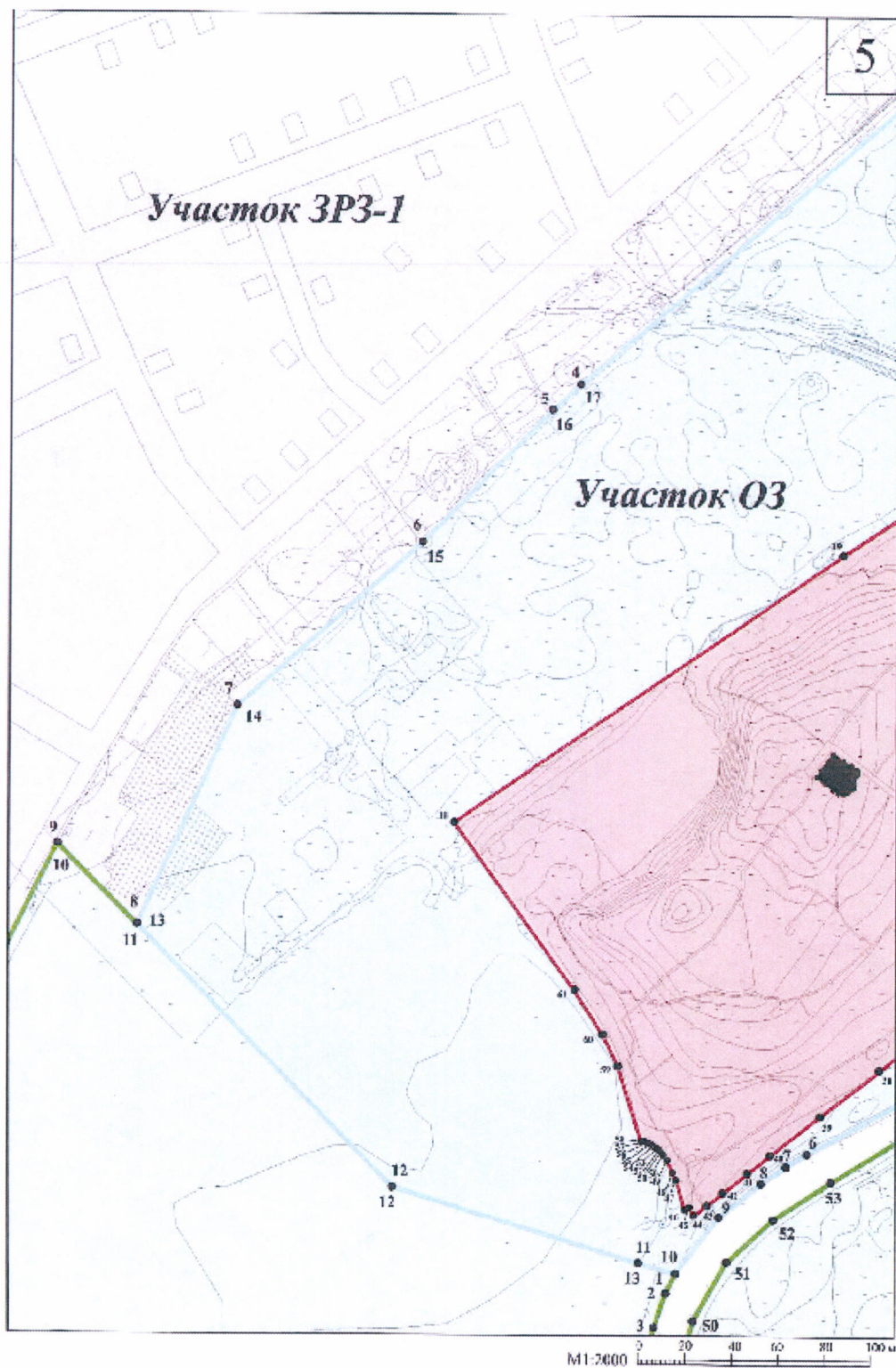


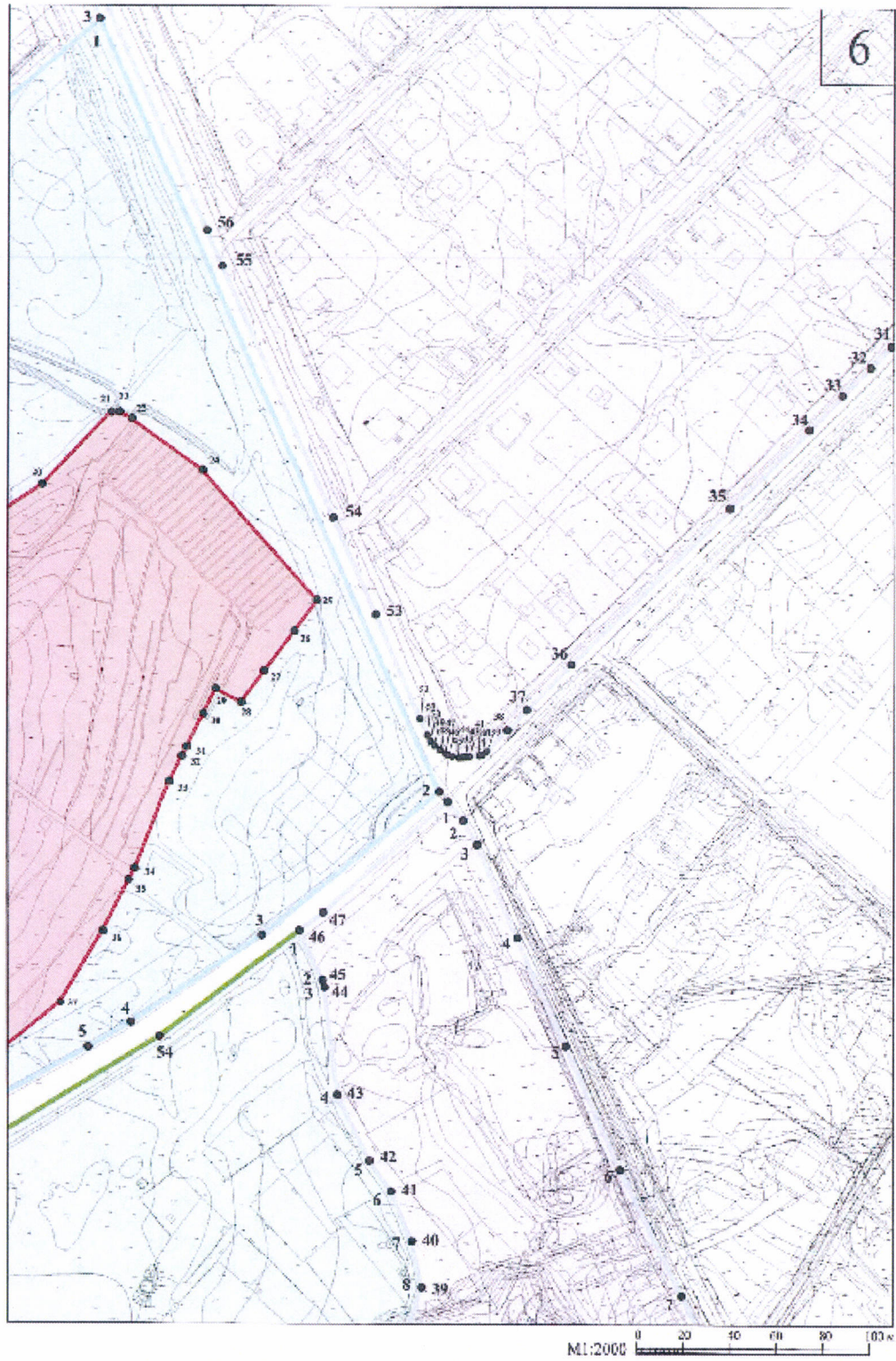




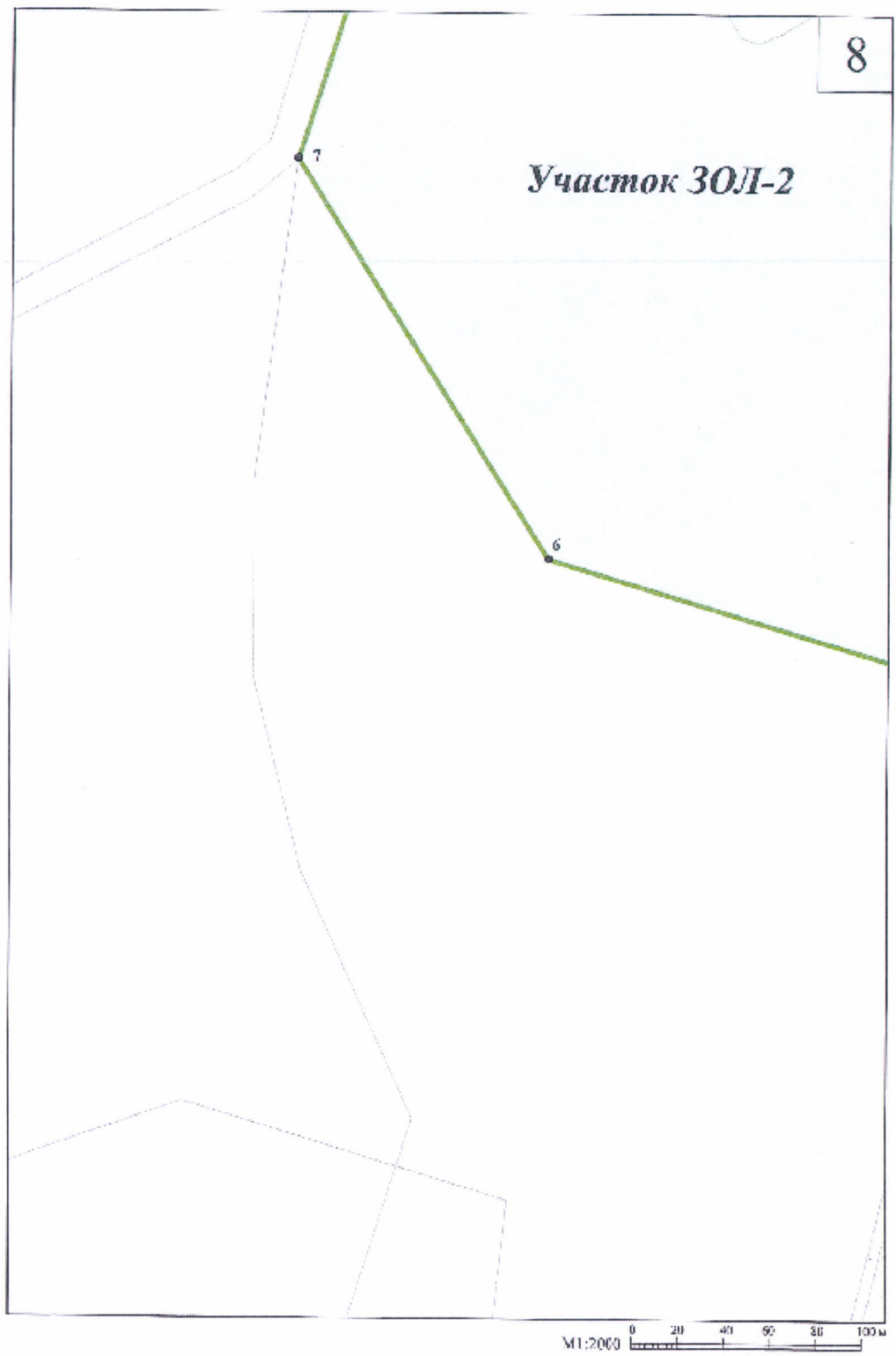


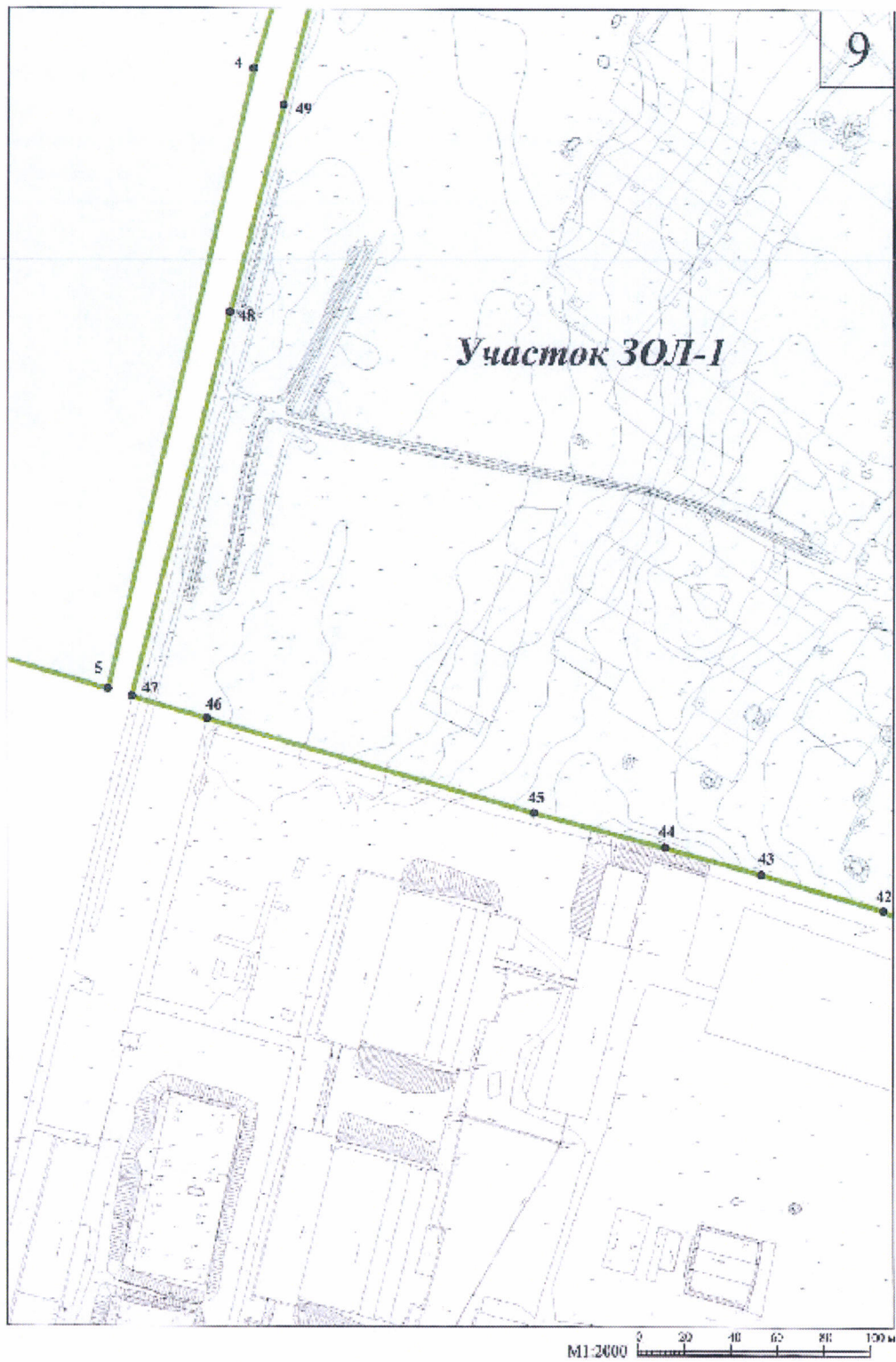


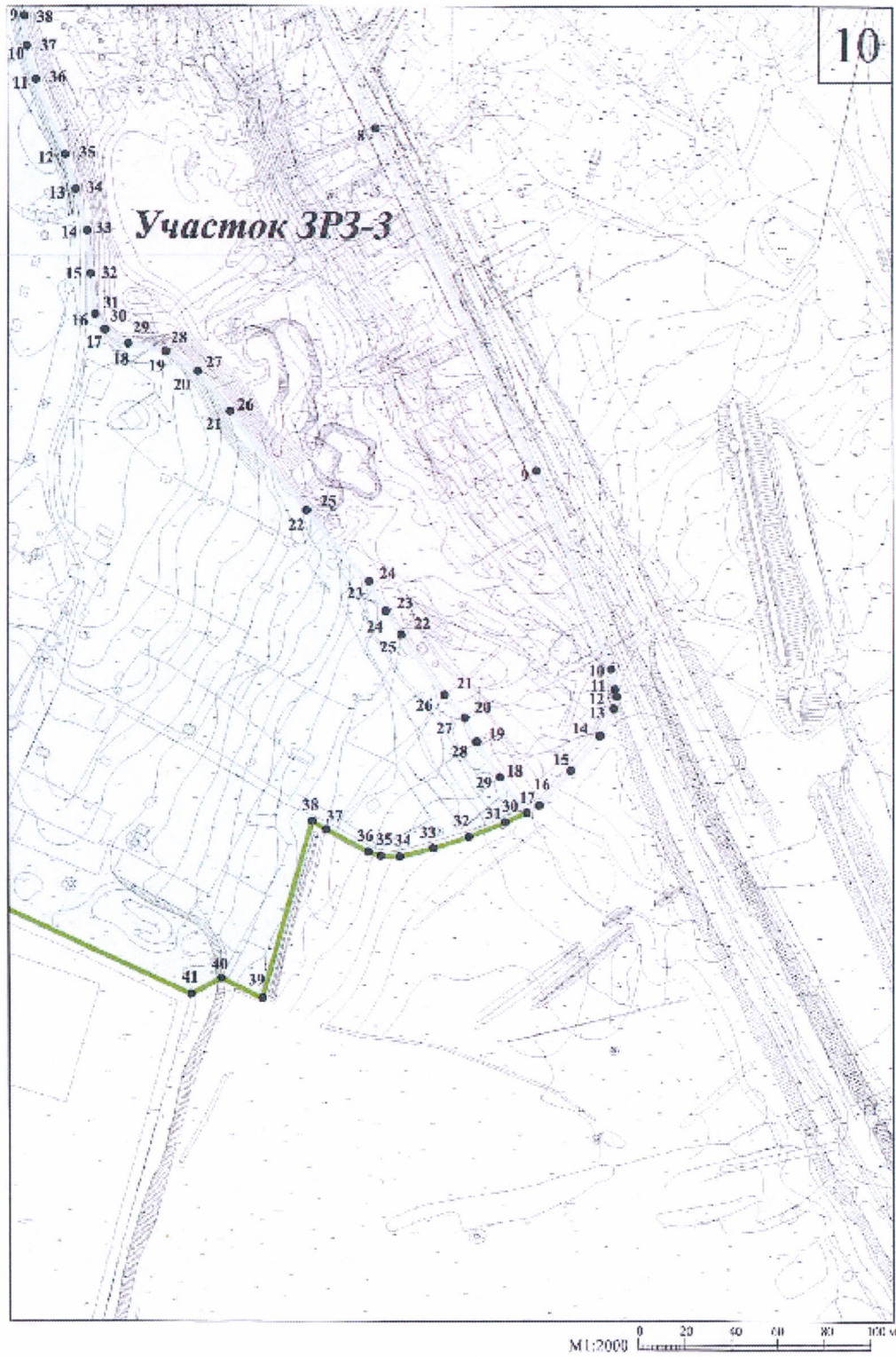












Приложение № 2
УТВЕРЖДЕНО
приказом Министерства культуры
Российской Федерации
от « 08 » сентября 2017 г.
№ 2047

Особые режимы использования земель и требования к градостроительным регламентам в границах зон охраны объекта культурного наследия федерального значения «Церковь Петра и Павла на Синичьей горе», XII в., включенного в Список всемирного наследия

I. Охранная зона - ОЗ

1. Разрешается:

- 1.1. Сохранение исторического соотношения застроенных и незастроенных территорий, открытых и закрытых пространств.
- 1.2. Разборка временных хозяйственных построек.
- 1.3. Возведение временных хозяйственных построек и сооружений высотой до 4 м от уровня земли до конька кровли, необходимых для обеспечения сохранности объекта культурного наследия федерального значения «Церковь Петра и Павла на Синичьей горе», XII в.
- 1.4. Проведение археологических исследований.
- 1.5. Сохранение исторически сложившихся элементов планировки и дорожно-тропиночной сети, характера дорожного покрытия (колотый камень, песчанно-гравийная смесь, уплотненный грунт).
- 1.6. Благоустройство территории по специальным проектам, включая размещение малых архитектурных форм – скамеек, урн, пандусов и других приспособлений, обеспечивающих передвижение маломобильных групп населения.
- 1.7. Проведение работ по инженерной подготовке и инженерной защите территории.
- 1.8. Реконструкция и ремонт дорожно-тропиночной сети без изменения габаритов, характера дорожного покрытия.
- 1.9. Санитарные рубки самосеивной древесно-кустарниковой растительности, в том числе уборка сухостоя, кронирование древесных насаждений.

1.10. Обеспечение пожарной безопасности объекта культурного наследия и его защиты от динамических нагрузок.

1.11. Проведение работ по расчистке пруда, укреплению берегов.

1.12. Проведение работ по расчистке и укреплению мелиоративных канав.

1.13. Прокладка подземных инженерных коммуникаций с последующей рекультивацией нарушенных земель.

2. Запрещается:

2.1. Строительство.

2.2. Строительство новых дорог.

2.3. Прокладка надземных и наземных инженерных коммуникаций.

2.4. Устройство ограждений высотой более 1,5 м.

2.5. Проезд автотранспорта, за исключением транспортных средств, используемых для обеспечения функционирования инфраструктуры объекта культурного наследия.

2.6. Размещение рекламных конструкций, вывесок, указателей.

2.7. Размещение телевизионных и радио антенн, базовых станций сотовой связи.

2.8. Размещение временных построек, киосков, стоянок транспортных средств.

2.9. Разведение костров, разбивка палаточных городков.

2.10. Размещение мест захоронения промышленных, бытовых и сельскохозяйственных отходов, в том числе организация свалок.

2.11. Выпас скота.

2.12. Несанкционированное озеленение.

2.13. Самовольная вырубка и посадка деревьев, распашка склонов оврагов и речных долин, загрязнение почв, грунтовых и подземных вод, поверхностных стоков.

II. Зона регулирования застройки и хозяйственной деятельности – ЗРЗ

Участки ЗРЗ-1, ЗРЗ-2, ЗРЗ-3

3. Разрешается:

3.1. Капитальный ремонт, реконструкция зданий и сооружений с ограниченным изменением высотных параметров до 8 м от уровня земли до конька скатной кровли.

3.2. Разборка объектов капитального строительства по мере амортизации или по факту неудовлетворительного технического состояния.

3.3. Строительство малоэтажных зданий высотой до 8 м от уровня земли до конька скатной кровли.

3.4. Строительство при индивидуальных жилых домах хозяйственных построек высотой до 4 м от уровня земли до конька скатной кровли, разбивка садов и огородов.

3.5. Устройство сквозных ограждений высотой до 1,5 м.

3.6. Благоустройство территории, проведение работ по инженерной подготовке и инженерной защите территории.

3.7. Использование при строительстве, капитальном ремонте, реконструкции зданий и сооружений основных строительных и отделочных материалов (дерево, камень, кирпич, железобетон, штукатурка) и нейтральных цветовых решений.

3.8. Применение при строительстве и реконструкции жилых и хозяйственных построек двускатной, вальмовой и полувальмовой формы крыш. Для хозяйственных построек допускается односкатная форма.

3.9. Реконструкция и ремонт дорожной сети; прокладка дорог с твердым покрытием.

3.10. Проведение работ по расчистке пруда, укреплению берегов.

3.11. Формирование «кулисных» насаждений вдоль элементов улично-дорожной сети.

4. Запрещается:

4.1. Размещение рекламных конструкций.

4.2. Размещение телевизионных и радиоантенн, базовых станций сотовой связи.

4.3. Устройство сплошных ограждений земельных участков высотой более 1,5 м.

4.4. Размещение объектов промышленного, коммунально-складского назначения.

4.5. Размещение мест захоронения промышленных, бытовых и сельскохозяйственных отходов, в том числе организация свалок.

III. Зона охраняемого природного ландшафта - ЗОЛ

Участки ЗОЛ-1 и ЗОЛ-2

5. Разрешается:

5.1. Сохранение отметок природного рельефа.

5.2. Сохранение и восстановление сложившегося в охраняемом природном ландшафте соотношения открытых и закрытых пространств в целях обеспечения визуального восприятия объектов культурного наследия в их исторической природной среде.

5.3. Капитальный ремонт, реконструкция зданий и сооружений без изменения высотных параметров.

5.4. Формирование пешеходной дорожно-тропиночной сети, благоустройство территории, проведение работ по инженерной подготовке и инженерной защите территории.

5.5. Сохранение и восстановление традиционных видов зеленых насаждений (древесных, кустарниковых и травяных).

5.6. Санитарные рубки самосевной древесно-кустарниковой растительности, в том числе уборка сухостоя, кронирование древесных насаждений для обеспечения визуального восприятия объекта культурного наследия в его исторической природной среде.

5.7. Обеспечение пожарной безопасности охраняемого природного ландшафта.

5.8. Прокладка подземных инженерных коммуникаций с последующей рекультивацией нарушенных земель.

5.9. Выпас скота.

6. Запрещается:

6.1. Изменение отметок природного рельефа, изменение береговых линий объектов гидрографии, засыпка прудов, проток, проведение мелиоративных работ, разработка месторождений полезных ископаемых.

6.2. Строительство капитальных зданий и сооружений, устройство промышленных и иных складов.

6.3. Хозяйственная деятельность, нарушающая характер исторических ландшафтов (земляные работы, мелиоративные работы, садоводство, огородничество).

6.4. Разведение костров, разбивка палаточных городков.

6.5. Несанкционированное озеленение.

6.6. Загрязнение почв, грунтовых и подземных вод, поверхностных стоков.

6.7. Захоронение промышленных, бытовых и сельскохозяйственных отходов.

6.8. Прокладка надземных и наземных инженерных коммуникаций.
