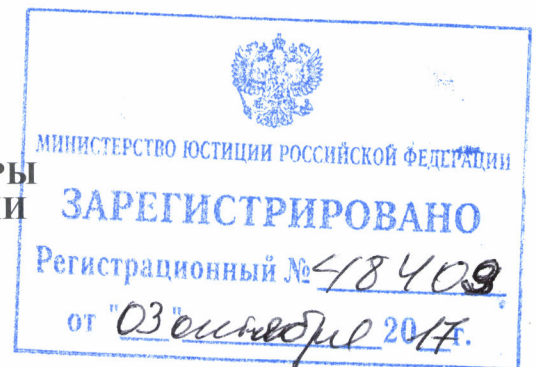




МИНИСТЕРСТВО КУЛЬТУРЫ
РОССИЙСКОЙ ФЕДЕРАЦИИ



ПРИКАЗ

12 сентября 2017г.

Москва

№ 1530

О включении выявленных объектов культурного наследия в единый государственный реестр объектов культурного наследия (памятников истории и культуры) народов Российской Федерации в качестве объектов культурного наследия федерального значения в составе объекта культурного наследия федерального значения «Полотняный (Петропавловский) двор Ярославской Большой Мануфактуры. Петропавловский парк», XVIII–XIX вв., сер. XX в. (Ярославская область) и утверждении границ их территории

В соответствии с пунктом 5 статьи 3.1 и статьей 18 Федерального закона от 25 июня 2002 г. № 73-ФЗ «Об объектах культурного наследия (памятниках истории и культуры) народов Российской Федерации» (Собрание законодательства Российской Федерации, 2002, № 26, ст. 2519; 2003, № 9, ст. 805; 2004, № 35, ст. 3607; 2005, № 23, ст. 2203; 2006, № 1, ст. 10; № 52 (ч. I), ст. 5498; 2007, № 1 (ч. I), ст. 21; № 27, ст. 3213; № 43, ст. 5084; № 46, ст. 5554; 2008, № 20, ст. 2251; № 29 (ч. I), ст. 3418; № 30 (ч. II), ст. 3616; 2009, № 51, ст. 6150; 2010, № 43, ст. 5450; № 49, ст. 6424; № 51 (ч. III), ст. 6810; 2011, № 30 (ч. I), ст. 4563; № 45, ст. 6331; № 47, ст. 6606; № 49 (ч. I), ст. 7015, ст. 7026; 2012, № 31, ст. 4322; № 47, ст. 6390; № 50 (ч. V), ст. 6960; 2013, № 17, ст. 2030; № 19, ст. 2331; № 30 (ч. I) ст. 4078; 2014, № 43, ст. 5799; № 49 (ч. VI), ст. 6928; 2015, № 10, ст. 1420; № 29 (ч. I), ст. 4359; № 51 (ч. III), ст. 7237; 2016, № 1 (ч. I), ст. 28, ст. 79; № 11, ст. 1494; № 15, ст. 2057; № 27 (ч. II), ст. 4294; № 52 (ч. V), ст. 7480; 2017, № 11, ст. 1538, № 31 (ч. I), ст. 4771), подпунктами 5.3.7 и 5.4.3 Положения о Министерстве культуры Российской Федерации, утвержденного постановлением Правительства Российской Федерации от 20 июля 2011 г. № 590

(Собрание законодательства Российской Федерации, 2011, № 31, ст. 4758; № 44, ст. 6272; 2012, № 6, ст. 688; № 17, ст. 2018; № 26, ст. 3524; № 37, ст. 5001; № 39, ст. 5270; 2013, № 3, ст. 204; № 8, ст. 841; № 31, ст. 4239; № 33, ст. 4386; № 41, ст. 5182; № 45, ст. 5822; 2014, № 9, ст. 909; № 30 (ч. II), ст. 4305; № 40 (ч. III), ст. 5426; № 48, ст. 6860; 2015, № 2, ст. 491; № 4, ст. 664; № 9, ст. 1339; № 17 (ч. IV), ст. 2565; № 18, ст. 2728; № 20, ст. 2919; 2016, № 2 (ч. I), ст. 325; № 27 (ч. III), ст. 4496; № 28, ст. 4741; № 52 (ч. V), ст. 7667; 2017, № 2 (ч. II), ст. 406; № 12, ст. 1723), п р и к а з ы в а ю:

1. Включить выявленные объекты культурного наследия в единый государственный реестр объектов культурного наследия (памятников истории и культуры) народов Российской Федерации в качестве объектов культурного наследия федерального значения в составе объекта культурного наследия федерального значения «Полотняный (Петропавловский) двор Ярославской Большой Мануфактуры. Петропавловский парк», XVIII–XIX вв., сер. XX в. (Ярославская область, г. Ярославль, Петропавловский парк, д. 11, д. 25, д. 25а, д. 25б, Парковый проезд, д. 16) согласно приложению № 1 к настоящему приказу.

2. Утвердить границы территории указанных в приложении № 1 к настоящему приказу объектов культурного наследия федерального значения согласно приложению № 2 к настоящему приказу.

3. Контроль за исполнением настоящего приказа возложить на заместителя Министра культуры Российской Федерации О.В.Рыжкова.

Министр

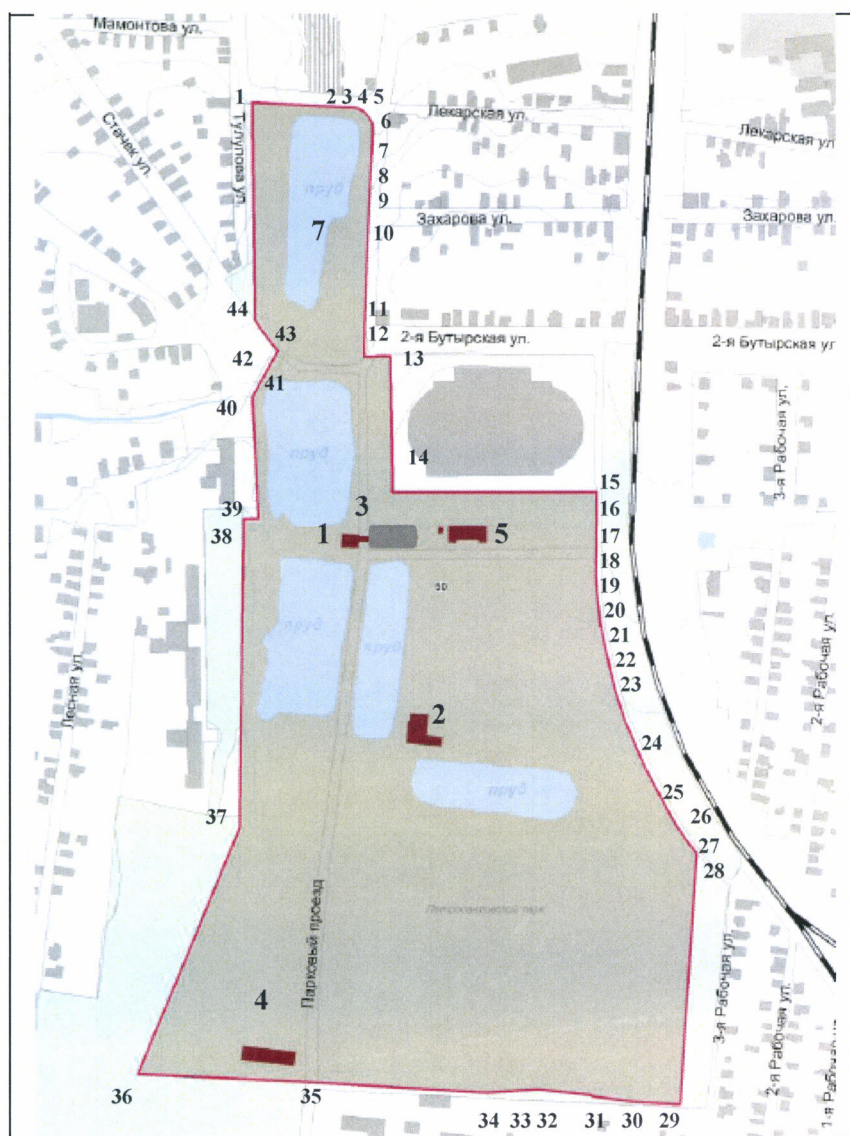


В.Р.Мединский

Выявленные объекты культурного наследия, включаемые в единый государственный реестр объектов культурного наследия (памятников истории и культуры) народов Российской Федерации в качестве объектов культурного наследия федерального значения в составе объекта культурного наследия федерального значения «Полотняный (Петропавловский) двор Ярославской Большой Мануфактуры. Петропавловский парк», XVIII–XIX вв., сер. XX в. (Ярославская область, г. Ярославль, Петропавловский парк, д. 11, д. 25, д. 25а, д. 25б, Парковый проезд, д. 16)

Наименование, даты создания, основных изменений (перестроек), вид объекта культурного наследия	Местонахождение объекта культурного наследия
Здание производственного (хозяйственного) корпуса, церковной сторожки, 1720-е–1730-е гг. (памятник)	Ярославская область, г. Ярославль, Петропавловский парк, д. 25
Дом владельцев мануфактуры Затрапезновых и Яковлевых, летняя дача управляющего директора фабрики, 1730-е–1740-е гг., конец XVIII в., 1892 г. (памятник)	Ярославская область, г. Ярославль, Петропавловский парк, д. 11
Западные въездные (парадные) ворота, 1790-е гг. (памятник)	Ярославская область, г. Ярославль, Петропавловский парк между домами д. 25 и д. 25а
Здание производственного корпуса «светлицы», казармы для рабочих, 1730-е гг., 1880-е–1890-е гг. (памятник)	Ярославская область, г. Ярославль, Парковый проезд, д. 16
Здание богадельни имени И.И.Карзинкина, 1871 г., 1903 г. (памятник)	Ярославская область, г. Ярославль, Петропавловский парк, д. 25б

Схема границ территории
объектов культурного наследия федерального значения в составе объекта
культурного наследия федерального значения
«Полотняный (Петропавловский) двор Ярославской Большой Мануфактуры.
Петропавловский парк», XVIII–XIX вв., сер. XX в. (Ярославская область,
г. Ярославль, Петропавловский парк, д. 11, д. 25, д. 25а, д. 25б, Парковый
проезд, д. 16)



Условные обозначения:

1-5 – объекты культурного наследия федерального значения в составе объекта культурного наследия федерального значения (далее – объекты) «Полотняный

(Петропавловский) двор Ярославской Большой Мануфактуры. Петропавловский парк», XVIII–XIX вв., сер. XX в.:

1 – «Здание производственного (хозяйственного) корпуса, церковной сторожки», 1720-е–1730-е гг. (Ярославская область, г. Ярославль, Петропавловский парк, д. 25);

2 – «Дом владельцев мануфактуры Затрапезновых и Яковлевых, летняя дача управляющего директора фабрики», 1730-е–1740-е гг., конец XVIII в., 1892 г. (Ярославская область, г. Ярославль, Петропавловский парк, д. 11);

3 – «Западные въездные (парадные) ворота», 1790-е гг. (Ярославская область, г. Ярославль, Петропавловский парк между домами д. 25 и д. 25а);

4 – «Здание производственного корпуса «светлицы», казармы для рабочих», 1730-е гг., 1880-е–1890-е гг. (Ярославская область, г. Ярославль, Парковый проезд, д. 16);

5 – «Здание богадельни имени И.И.Карзинкина», 1871 г., 1903 г. (Ярославская область, г. Ярославль, Петропавловский парк, д. 25б).

1 – характерная поворотная точка (далее – точка) границ территории объектов;
 _____ – границы территории объектов.

Описание границ территории

объектов культурного наследия федерального значения

в составе объекта культурного наследия федерального значения

«Полотняный (Петропавловский) двор Ярославской Большой Мануфактуры.

Петропавловский парк», XVIII–XIX вв., сер. XX в. (Ярославская область,

г. Ярославль, Петропавловский парк, д. 11, д. 25, д. 25а, д. 25б, Парковый

проезд, д. 16)

Границы проходят на юго-юго-восток от точки 1 до точки 2; далее на юго-восток через точки 3, 4, 5, 6, 7, 8 до точки 9; далее на юг через точки 10, 11 до точки 12; далее на восток до точки 13; далее на юг до точки 14; далее на восток до точки 15; далее на юго-юго-восток через точки 16, 17, 18, 19, 20,

21, 22, 23, 24, 25, 26, 27 до точки 28; далее на юг до точки 29; далее на запад через точки 30, 31, 32, 33, 34, 35 до точки 36; далее на северо-северо-восток до точки 37; далее на север до точки 38; далее на восток до точки 39; далее на север до точки 40; далее на северо-восток через точку 41 до точки 42; далее на северо-запад через точку 43 до точки 44; далее на север до точки 1.

Координаты характерных (поворотных) точек границ территории объектов культурного наследия федерального значения в составе объекта культурного наследия федерального значения «Ансамбль Ярославской «Полотняный (Петропавловский) двор Ярославской Большой Мануфактуры. Петропавловский парк», XVIII–XIX вв., сер. XX в. (Ярославская область, г. Ярославль, Петропавловский парк, д. 11, д. 25, д. 25а, д. 25б, Парковый проезд, д. 16)

(в местной системе координат МСК)

№ точки	X	Y
1	-1914,32	-1631,9
2	-1918,84	-1543
3	-1919,42	-1531,7
4	-1919,68	-1528,9
5	-1921,24	-1524,68
6	-1924,88	-1519,62
7	-1928	-1516,76
8	-1934,1	-1513
9	-1939,28	-1512,08
10	-2060,68	-1517,94
11	-2130,44	-1520,36
12	-2165,5	-1521,58
13	-2164,72	-1494,58
14	-2300,02	-1492,66
15	-2299,92	-1289,66

16	-2364,42	-1290,58
17	-2379,14	-1290,8
18	-2399,02	-1289,64
19	-2427,46	-1286,66
20	-2444,86	-1283,54
21	-2476,04	-1276,66
22	-2495,1	-1271,8
23	-2526,1	-1261,96
24	-2573,92	-1241,22
25	-2620,86	-1215,8
26	-2634,66	-1207,56
27	-2648	-1198,16
28	-2657,36	-1190,72
29	-2906,26	-1207,32
30	-2903,76	-1251,88
31	-2898,3	-1295,08
32	-2896,72	-1295,76
33	-2891,02	-1348,5
34	-2894,22	-1399,92
35	-2883,3	-1584,06
36	-2875,78	-1745,78
37	-2632	-1644,62
38	-2326,6	-1640,52
39	-2326,54	-1625,84
40	-2204,98	-1631,8
41	-2189,28	-1623,22
42	-2158,92	-1606,64
43	-2154,2	-1611,54
44	-2129,52	-1629,32
1	-1914,32	-1631,9
