



МИНИСТЕРСТВО КУЛЬТУРЫ  
РОССИЙСКОЙ ФЕДЕРАЦИИ

МИНИСТЕРСТВО ЮСТИЦИИ РОССИЙСКОЙ ФЕДЕРАЦИИ

ЗАРЕГИСТРИРОВАНО

Регистрационный № 43.369

от 24 августа 2016

## ПРИКАЗ

*29 июля 2016*

Москва

№ 1717

**О внесении изменений в приказ Министерства культуры Российской Федерации от 16 марта 2016 г. № 612 «Об утверждении требований к осуществлению деятельности и градостроительным регламентам в границах территории объекта культурного наследия федерального значения – достопримечательное место «Усадьба Абрамцево и ее окрестности», расположенного в городском поселении Хотьковский Сергиево-Посадского муниципального района Московской области»**

В соответствии с подпунктом 5.4.3 Положения о Министерстве культуры Российской Федерации, утвержденного постановлением Правительства Российской Федерации от 20 июля 2011 г. № 590 (Собрание законодательства Российской Федерации, 2011, № 31, ст. 4758; № 44, ст. 6272; 2012, № 6, ст. 688; № 17, ст. 2018; № 26, ст. 3524; № 37, ст. 5001; № 39, ст. 5270; 2013, № 3, ст. 204; № 8, ст. 841; № 31, ст. 4239; № 33, ст. 4386; № 41, ст. 5182; № 45, ст. 5822; 2014, № 9, ст. 909; № 30 (ч. 2), ст. 4305; № 40 (ч. 3), ст. 5426, № 48, ст. 6860; 2015, № 2, ст. 491; № 4, ст. 664; № 9, ст. 1339; № 17 (ч. 4), ст. 2565; № 18, ст. 2728; № 20, ст. 2919; 2016, № 2 (ч. 1), ст. 325), п р и к а з ы в а ю:

1. Внести в приказ Министерства культуры Российской Федерации от 16 марта 2016 г. № 612 «Об утверждении требований к осуществлению деятельности и градостроительным регламентам в границах территории объекта культурного наследия федерального значения – достопримечательное место «Усадьба Абрамцево и ее окрестности», расположенного в городском поселении Хотьковский Сергиево-Посадского муниципального района Московской

области» (зарегистрирован Министерством юстиции Российской Федерации 18 апреля 2016 г., регистрационный № 41836) изменения согласно приложению к настоящему приказу.

2. Контроль за исполнением настоящего приказа возложить на заместителя Министра культуры Российской Федерации Н.А.Малакова.

Врио Министра

В.В.Аристархов

ВЕРНО  
Консультант отдела делопроизводства  
и архива Департамента управления  
делами Минкультуры России  
(И.В.Пенникова)

29.04.16.



Приложение  
к приказу Министерства культуры  
Российской Федерации  
от «29» марта 2016 г.  
№ 1774

**Изменения, вносимые в приказ Министерства культуры  
Российской Федерации от 16 марта 2016 г. № 612 «Об утверждении  
требований к осуществлению деятельности и градостроительным  
регламентам в границах территории объекта культурного наследия  
федерального значения – достопримечательное место «Усадьба Абрамцево  
и ее окрестности», расположенного в городском поселении Хотьковский  
Сергиево-Посадского муниципального района Московской области»**

1. В наименовании и по тексту приказа слово «Хотьковский» заменить словом «Хотьково».

2. В приложении № 2 к приказу:

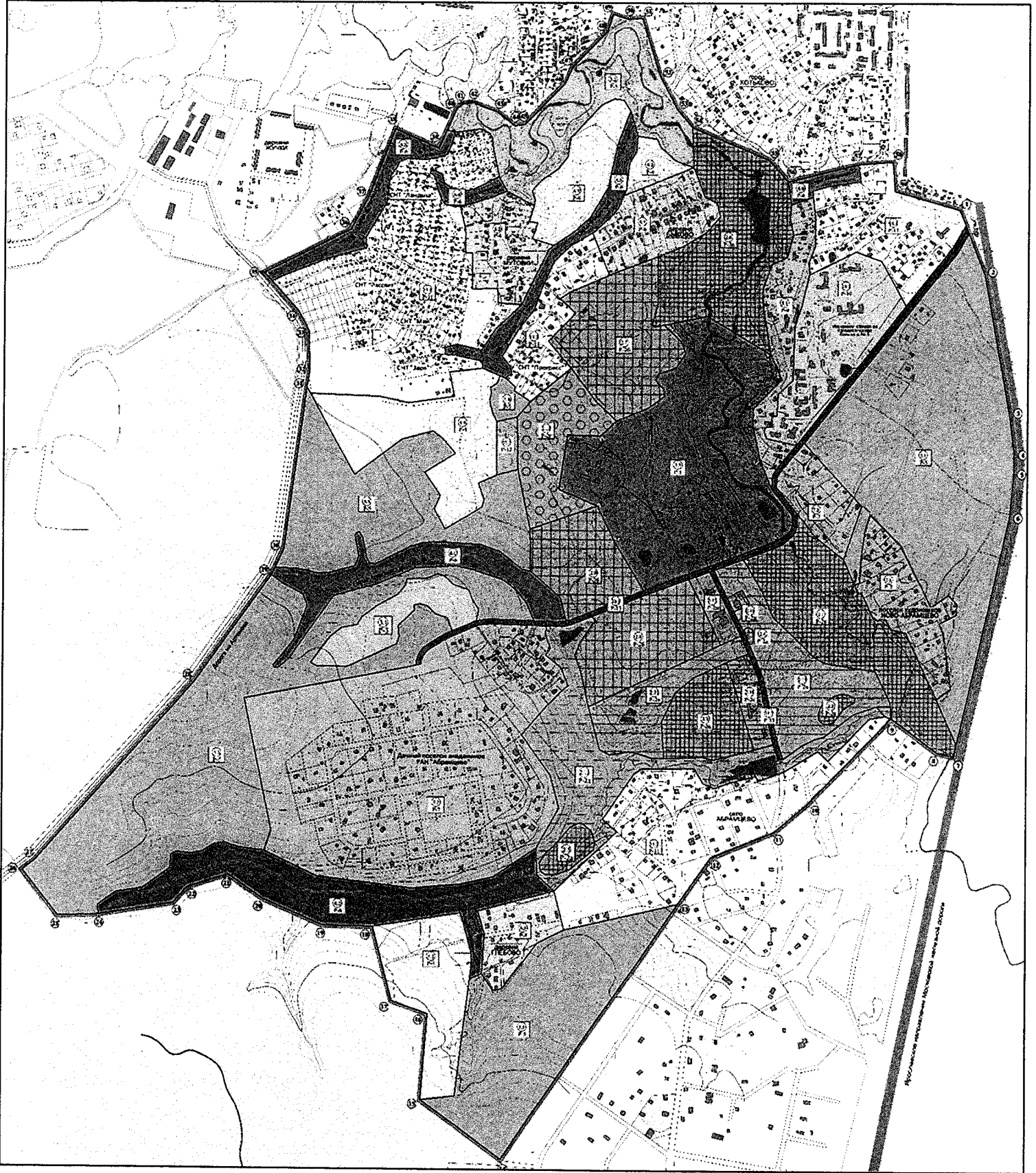
а) Карту (схему) требований к осуществлению деятельности и градостроительным регламентам в границах территории Достопримечательного места изложить в новой редакции, согласно приложению № 1 к настоящим Изменениям.

б) Карту (схему) требований к осуществлению деятельности и градостроительным регламентам в границах территории Достопримечательного места (схема разбивки на листы) изложить в новой редакции, согласно приложению № 2 к настоящим Изменениям.

---

Приложение № 1  
к Изменениям, вносимым в приказ  
Министерства культуры  
Российской Федерации  
от 16 марта 2016 г. № 612  
«Об утверждении требований к осуществлению  
деятельности и градостроительным регламентам  
в границах территории объекта культурного наследия  
федерального значения – достопримечательное место  
«Усадьба Абрамцево и ее окрестности»,  
расположенного в городском поселении  
Хотьковский Сергиево-Посадского  
муниципального района Московской области»,  
утвержденным приказом Министерства культуры  
Российской Федерации  
от «29» марта 2016 г.  
№ 1714

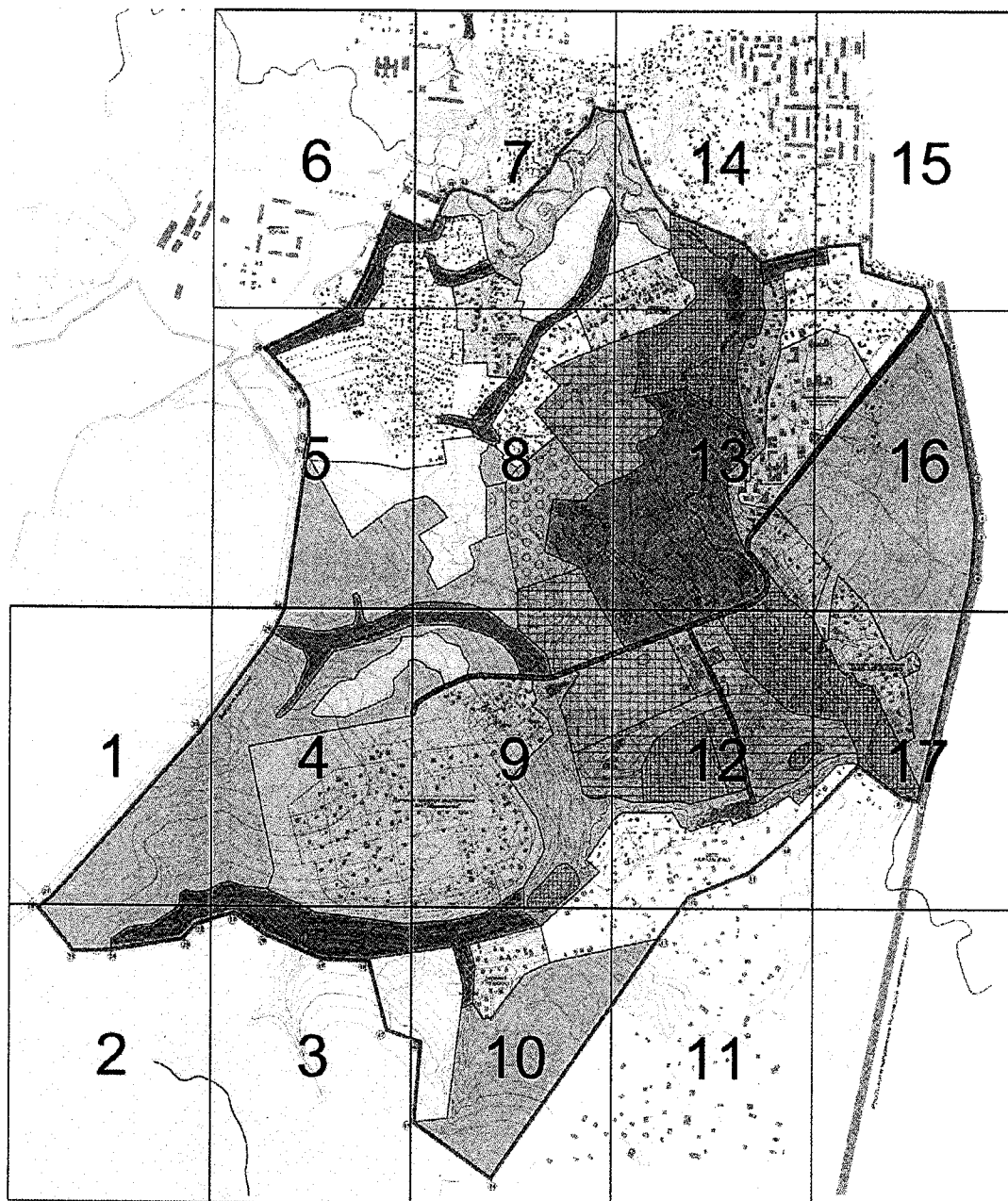
**Карта (схема) требований к осуществлению  
деятельности и градостроительным регламентам в  
границах территории Достопримечательного места**



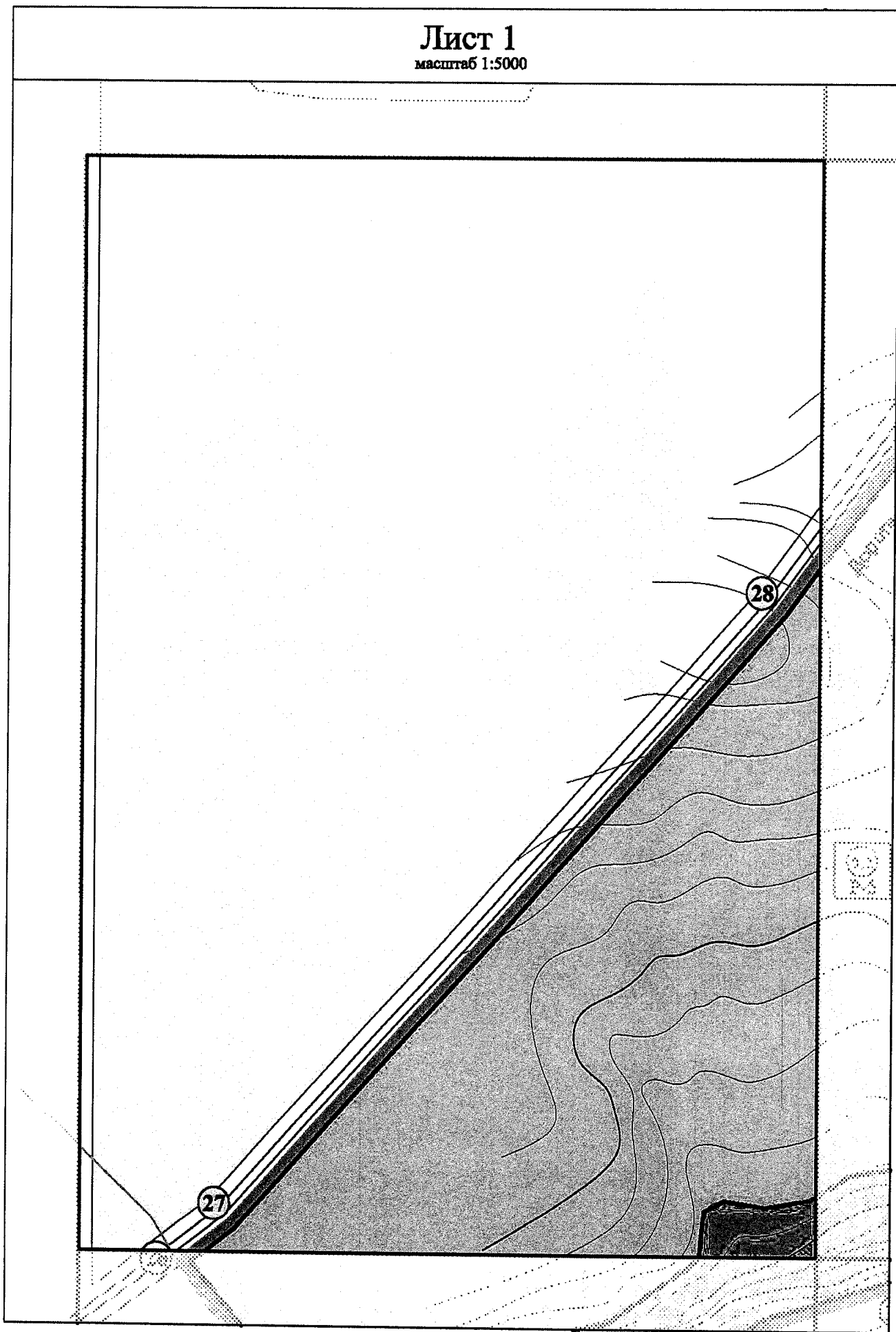
Приложение № 2  
к Изменениям, вносимым в приказ  
Министерства культуры  
Российской Федерации  
от 16 марта 2016 г. № 612  
«Об утверждении требований к осуществлению  
деятельности и градостроительным регламентам  
в границах территории объекта культурного наследия  
федерального значения – достопримечательное место  
«Усадьба Абрамцево и ее окрестности»,  
расположенного в городском поселении  
Хотьковский Сергиево-Посадского  
муниципального района Московской области»,  
утвержденным приказом Министерства культуры  
Российской Федерации  
от «29» марта 2016 г.  
№ 1714

**Карта (схема) требований к осуществлению деятельности и  
градостроительным регламентам в границах территории  
Достопримечательного места (схема разбивки на листы)**

Карта (схема) требований к осуществлению деятельности  
и градостроительным регламентам в границах территории  
Достопримечательного места (схема разбивки на листы)

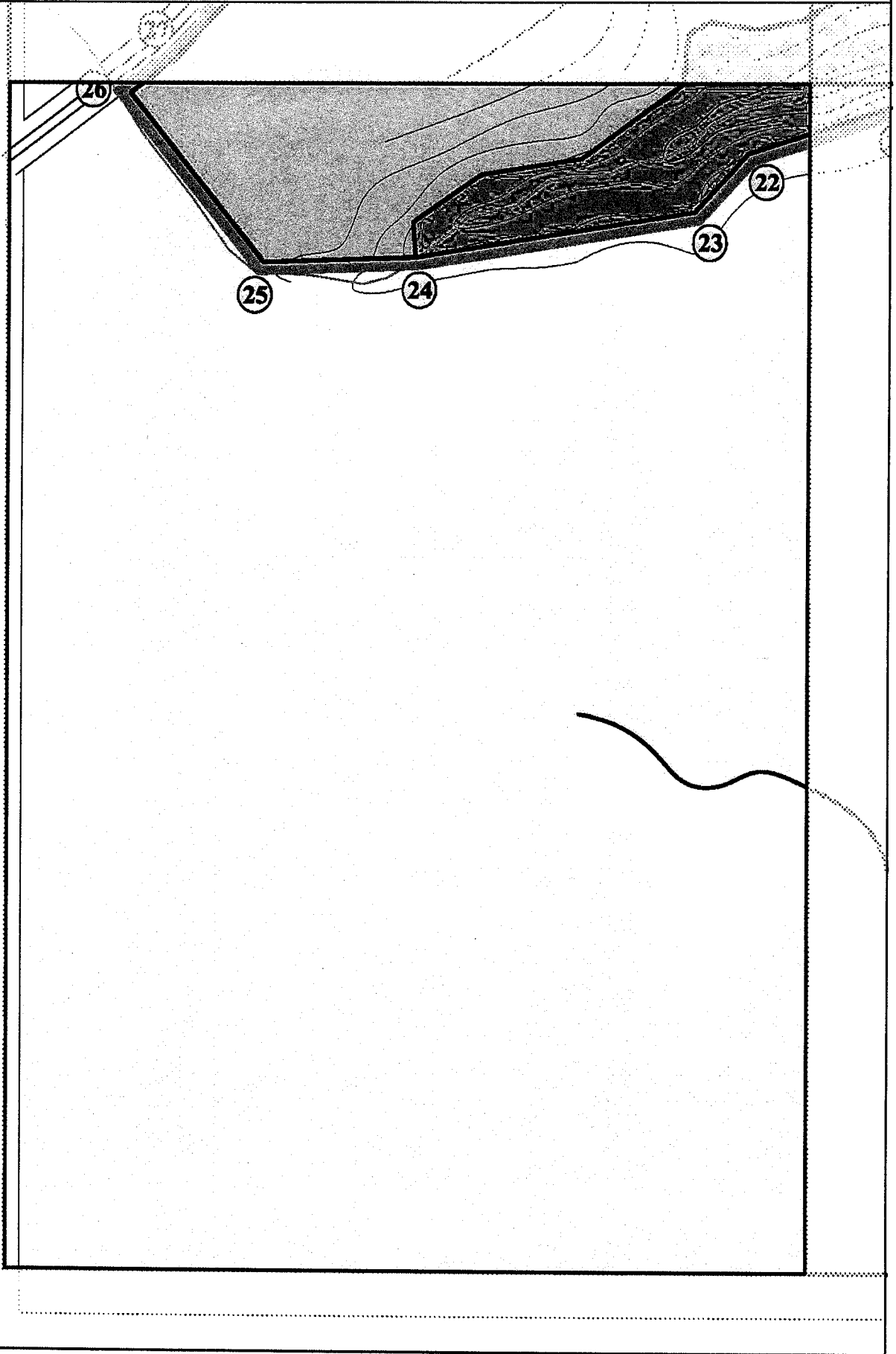


**Лист 1**  
масштаб 1:5000

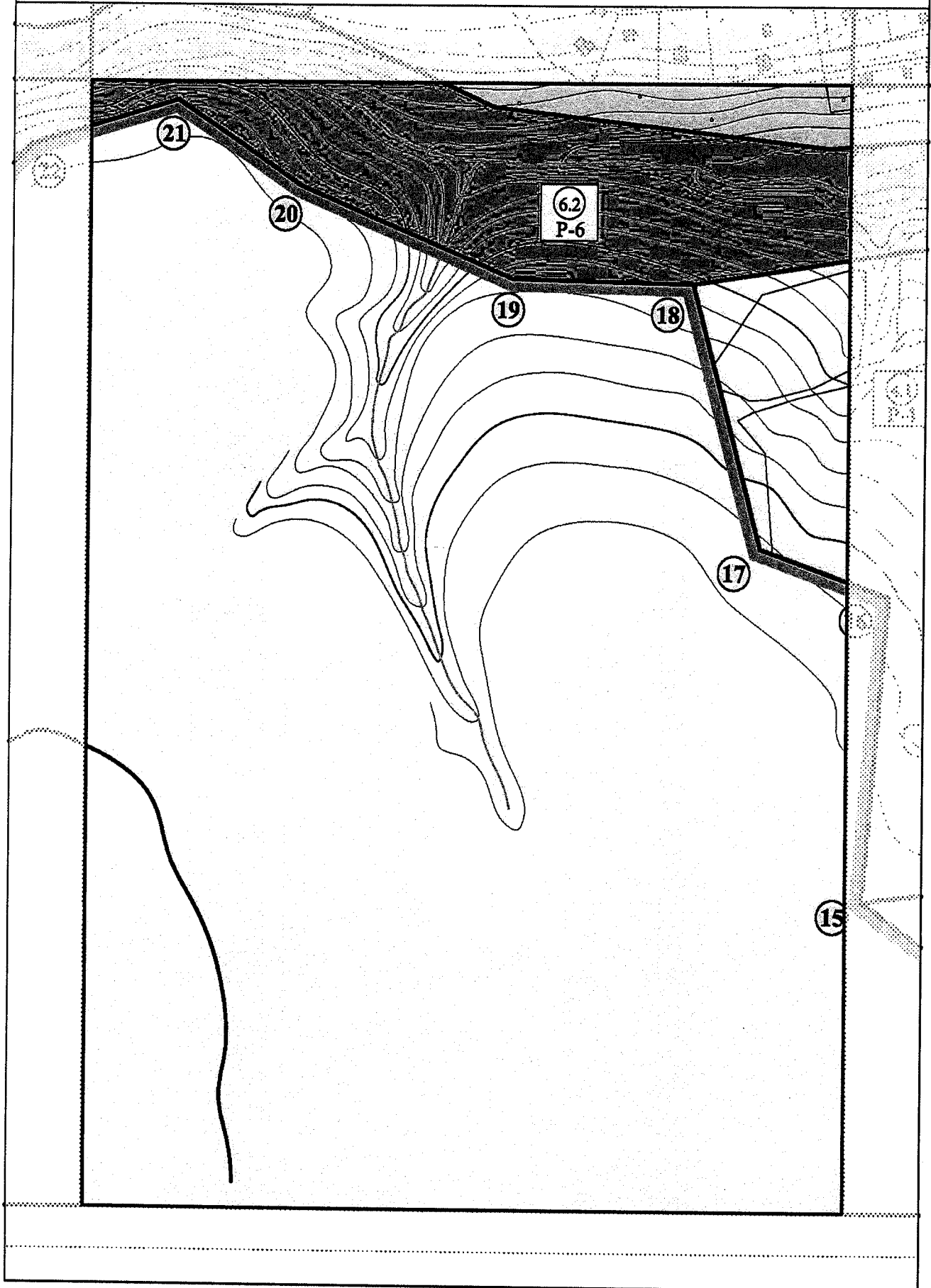




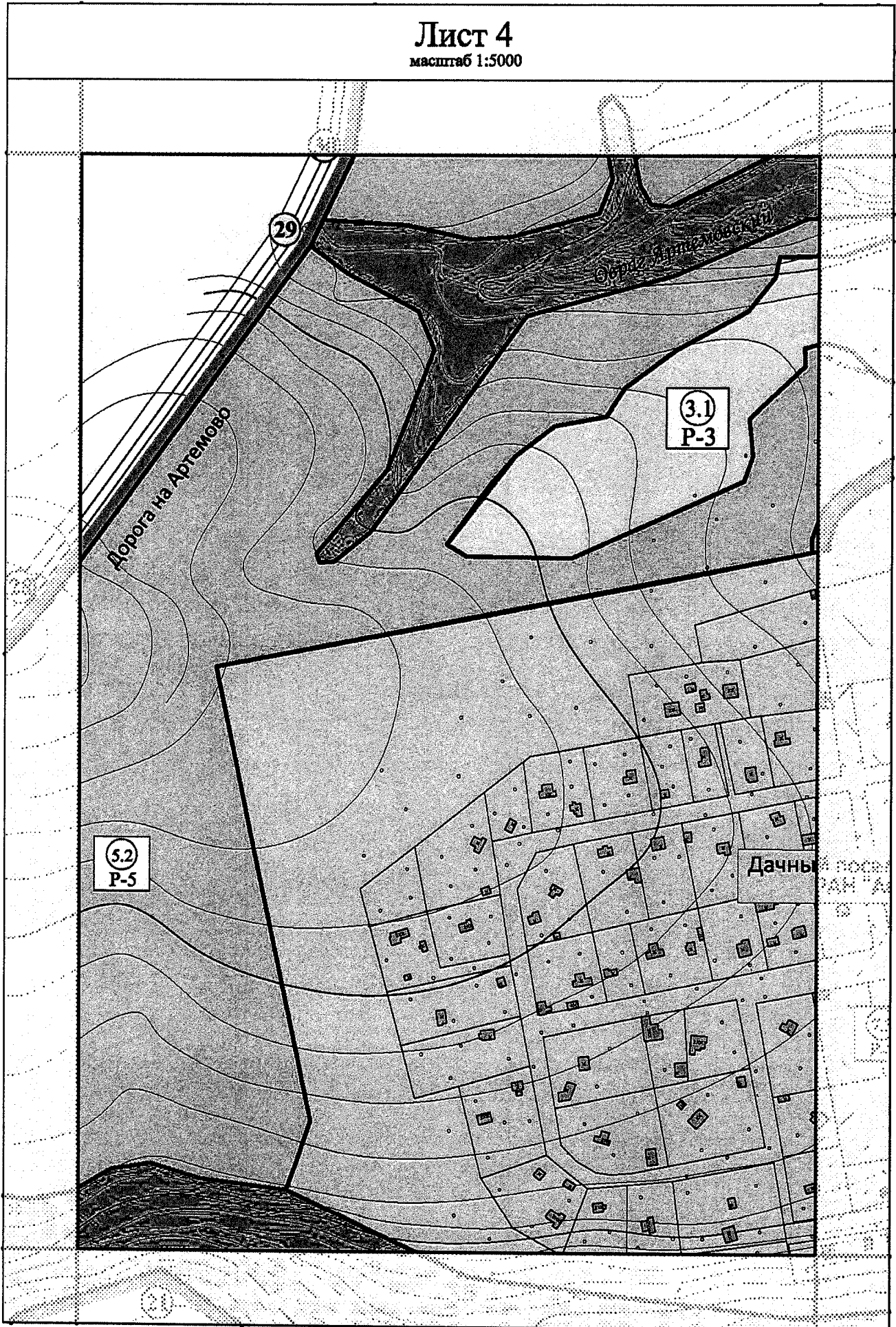
Лист 2  
масштаб 1:5000



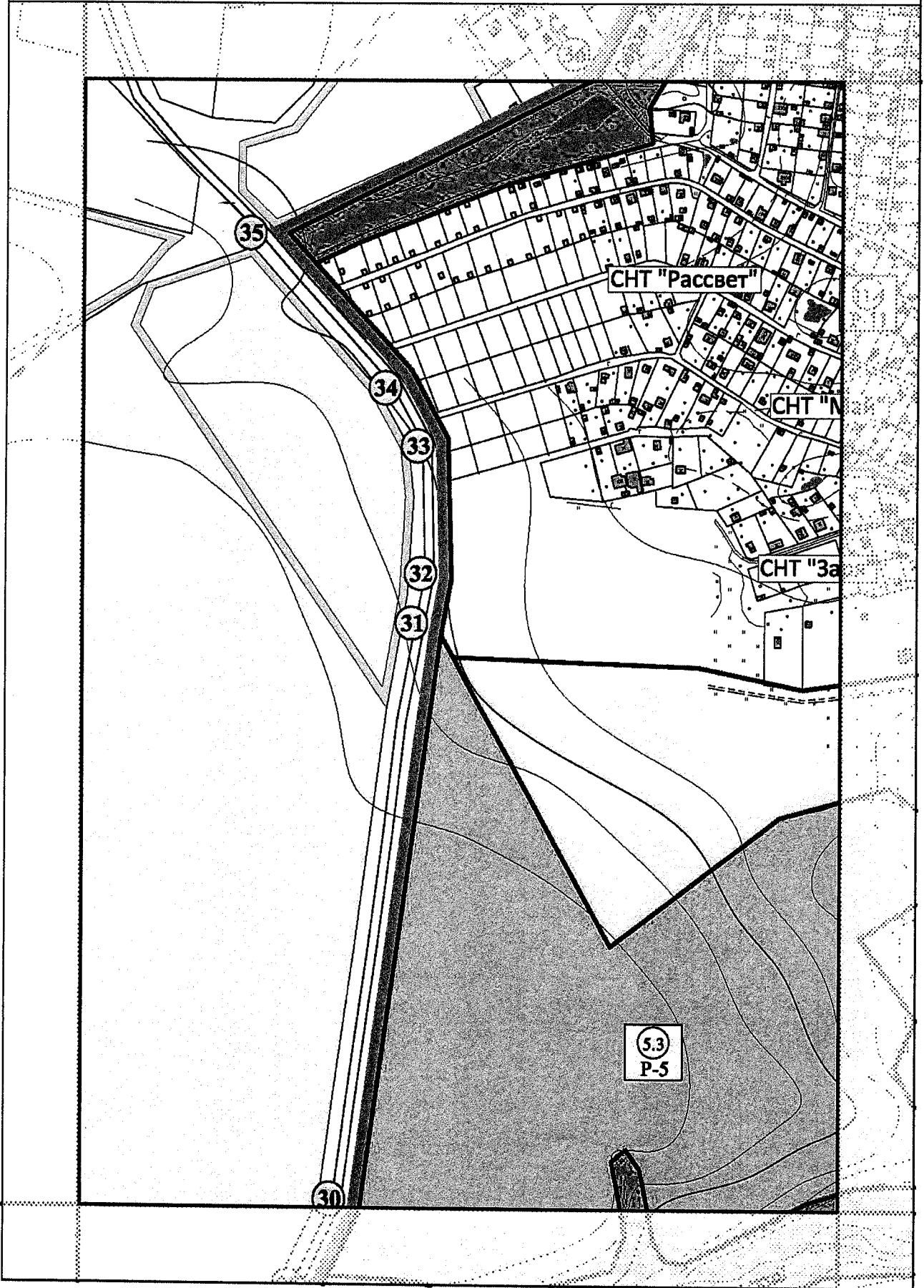
Лист 3  
масштаб 1:5000



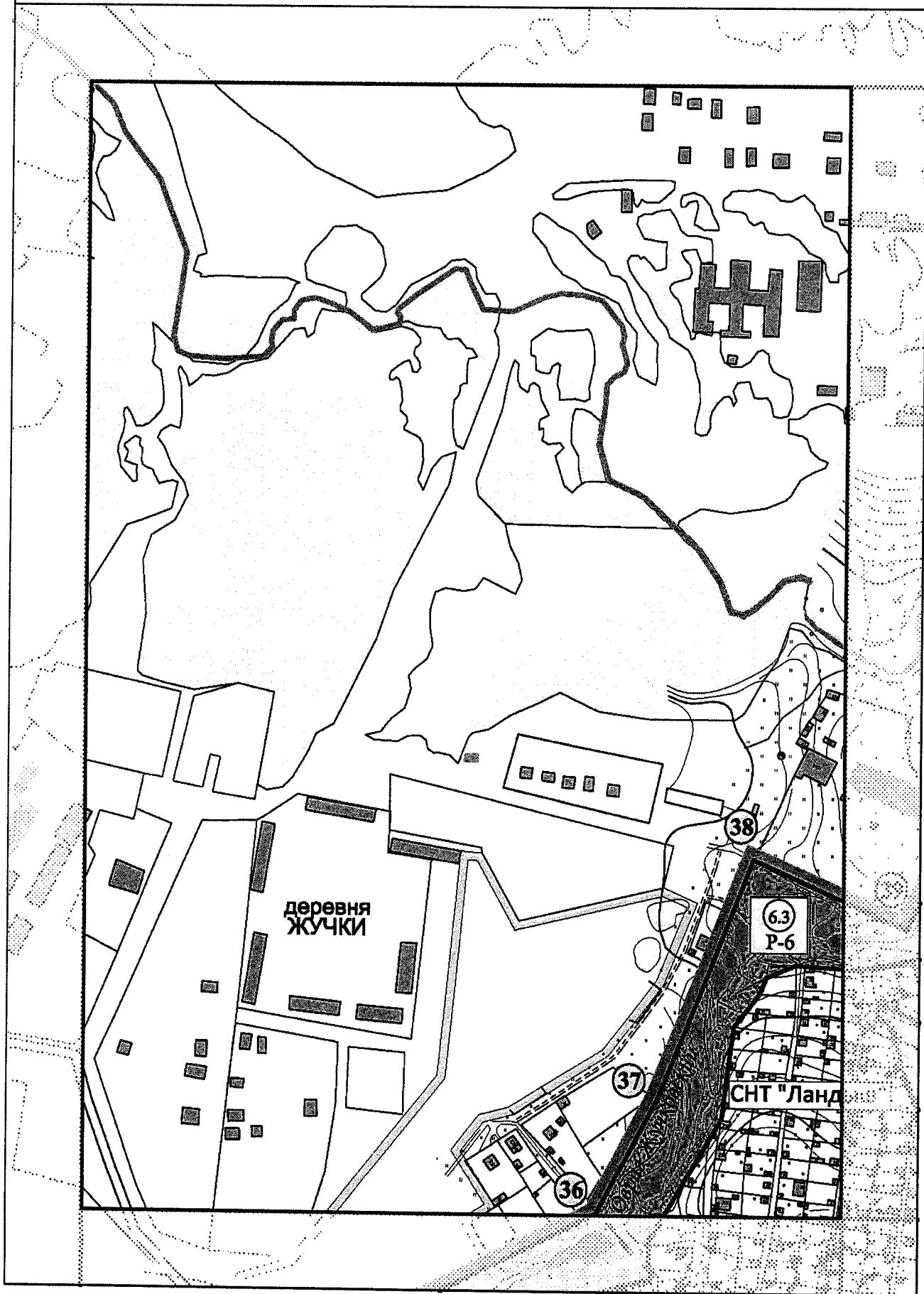
Лист 4  
масштаб 1:5000



Лист 5  
масштаб 1:5000

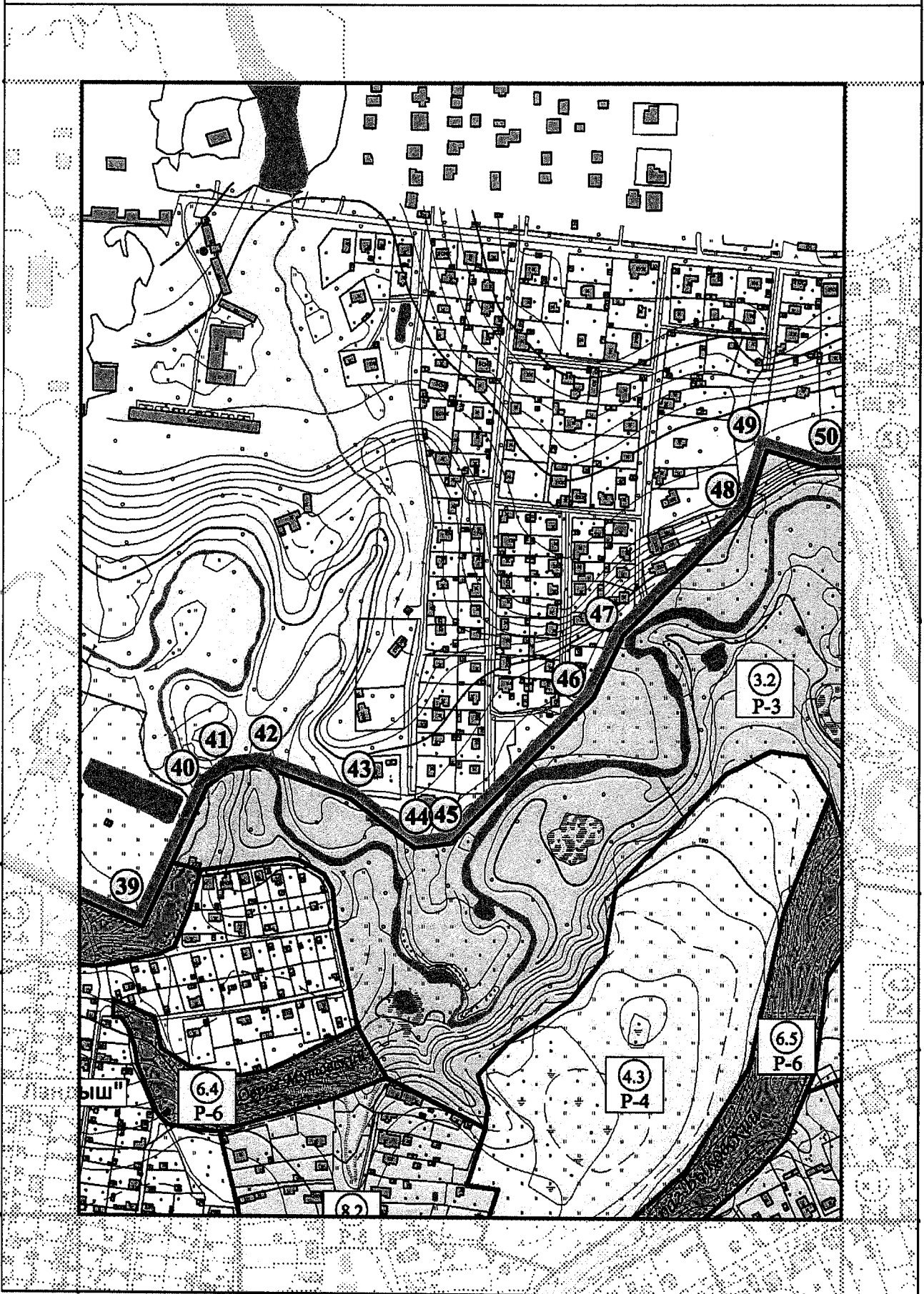


**Лист 6**  
масштаб 1:5000



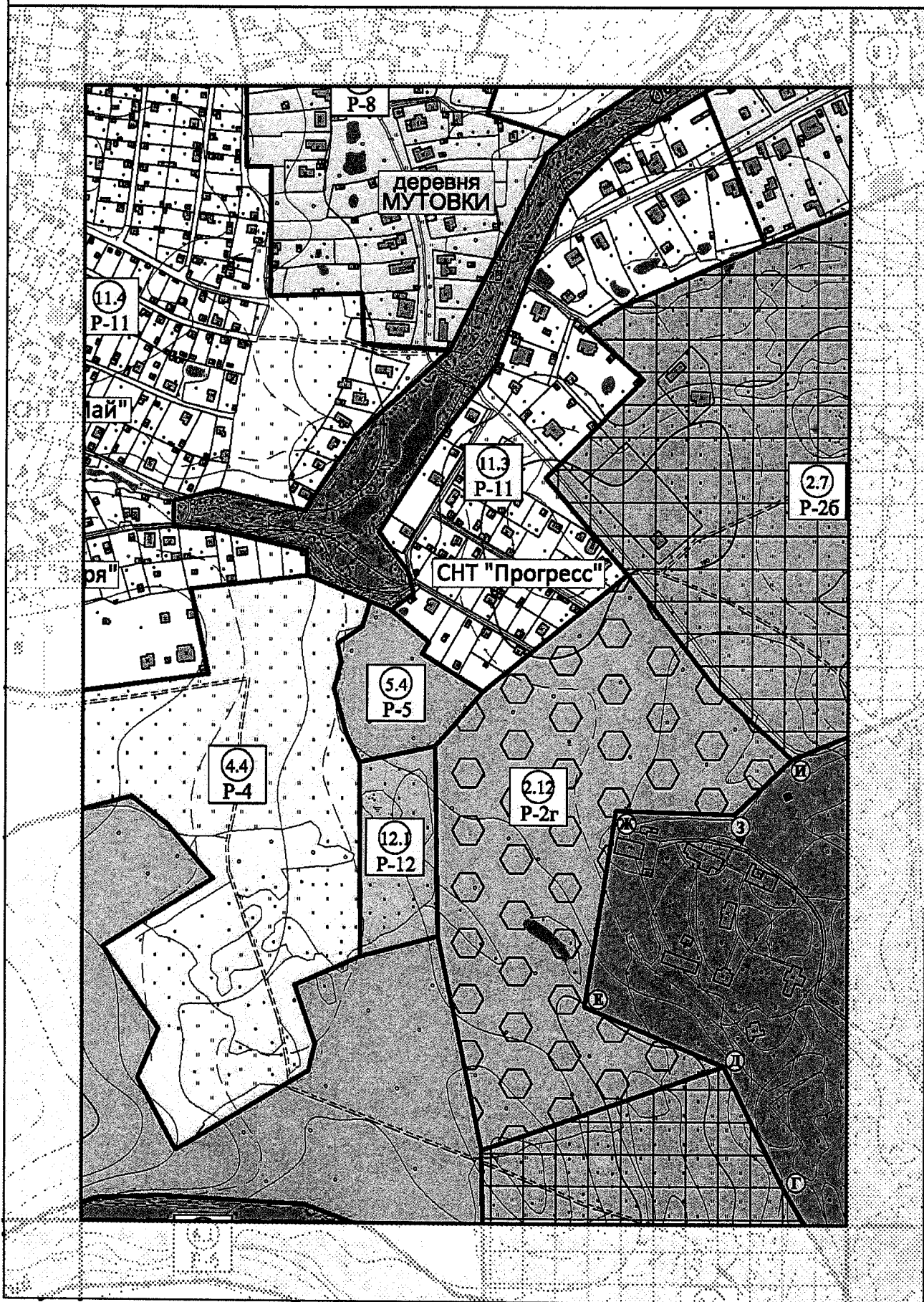


Лист 7  
масштаб 1:5000

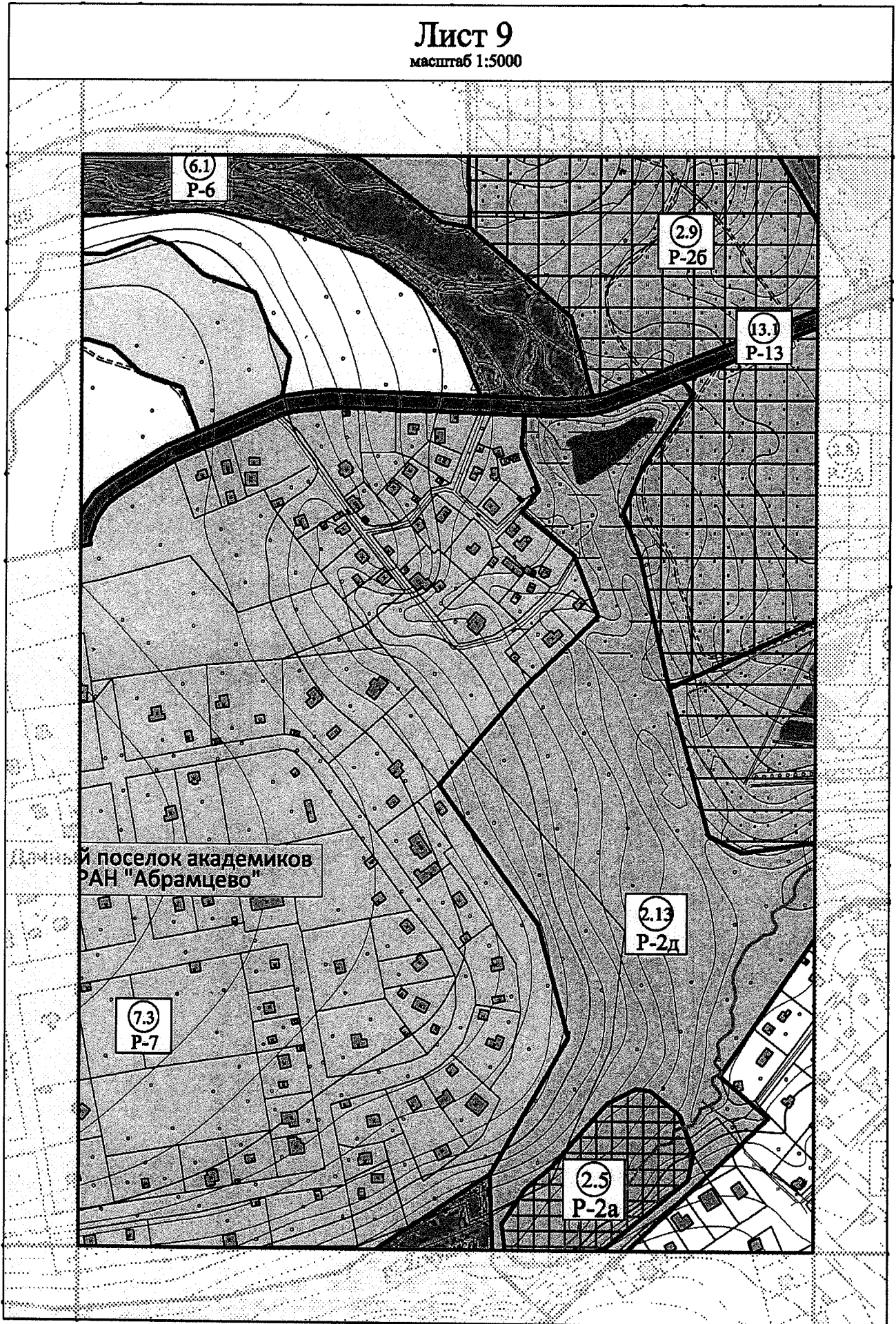


# Лист 8

масштаб 1:5000

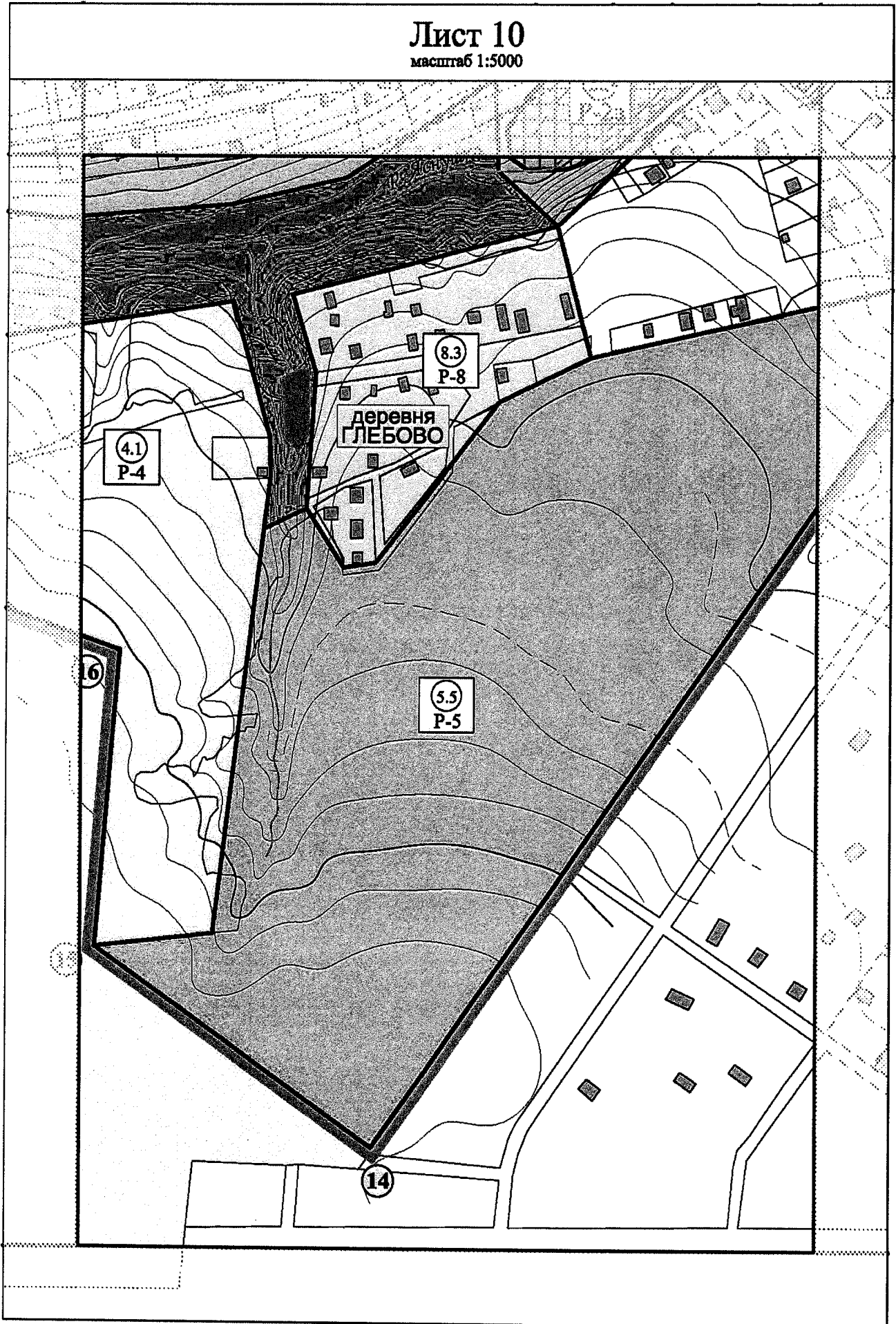


Лист 9  
масштаб 1:5000

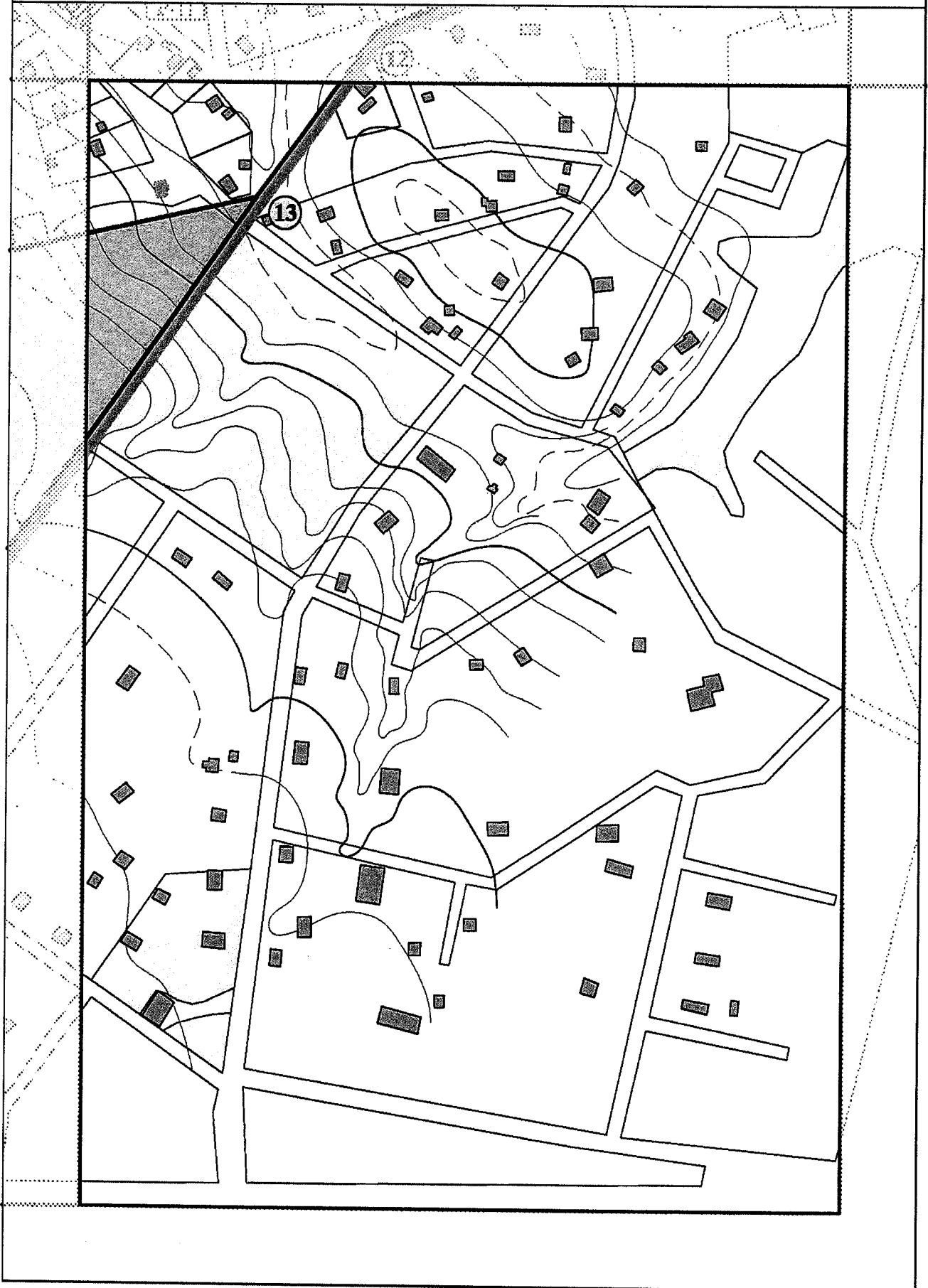




Лист 10  
масштаб 1:5000

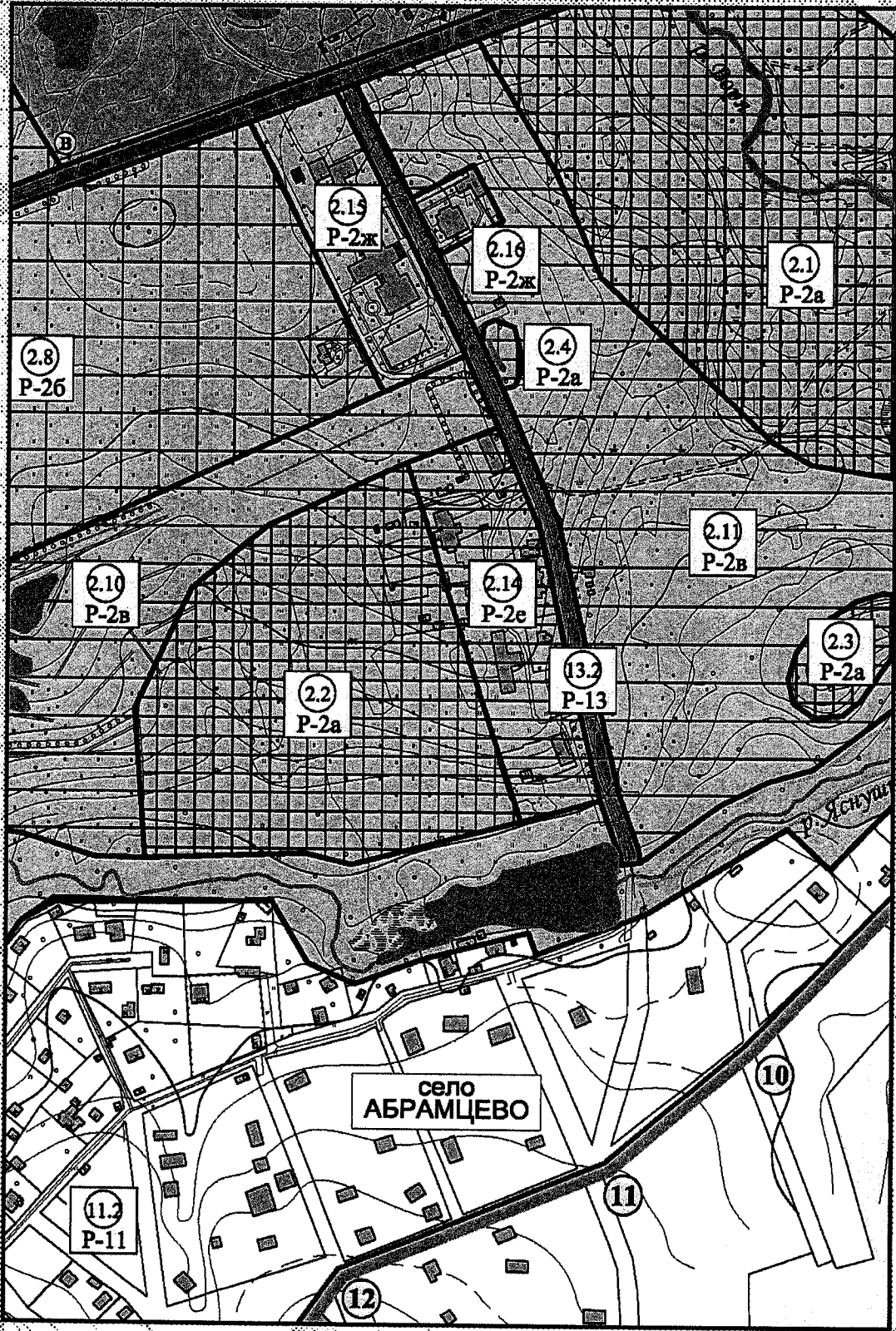


**Лист 11**  
масштаб 1:5000



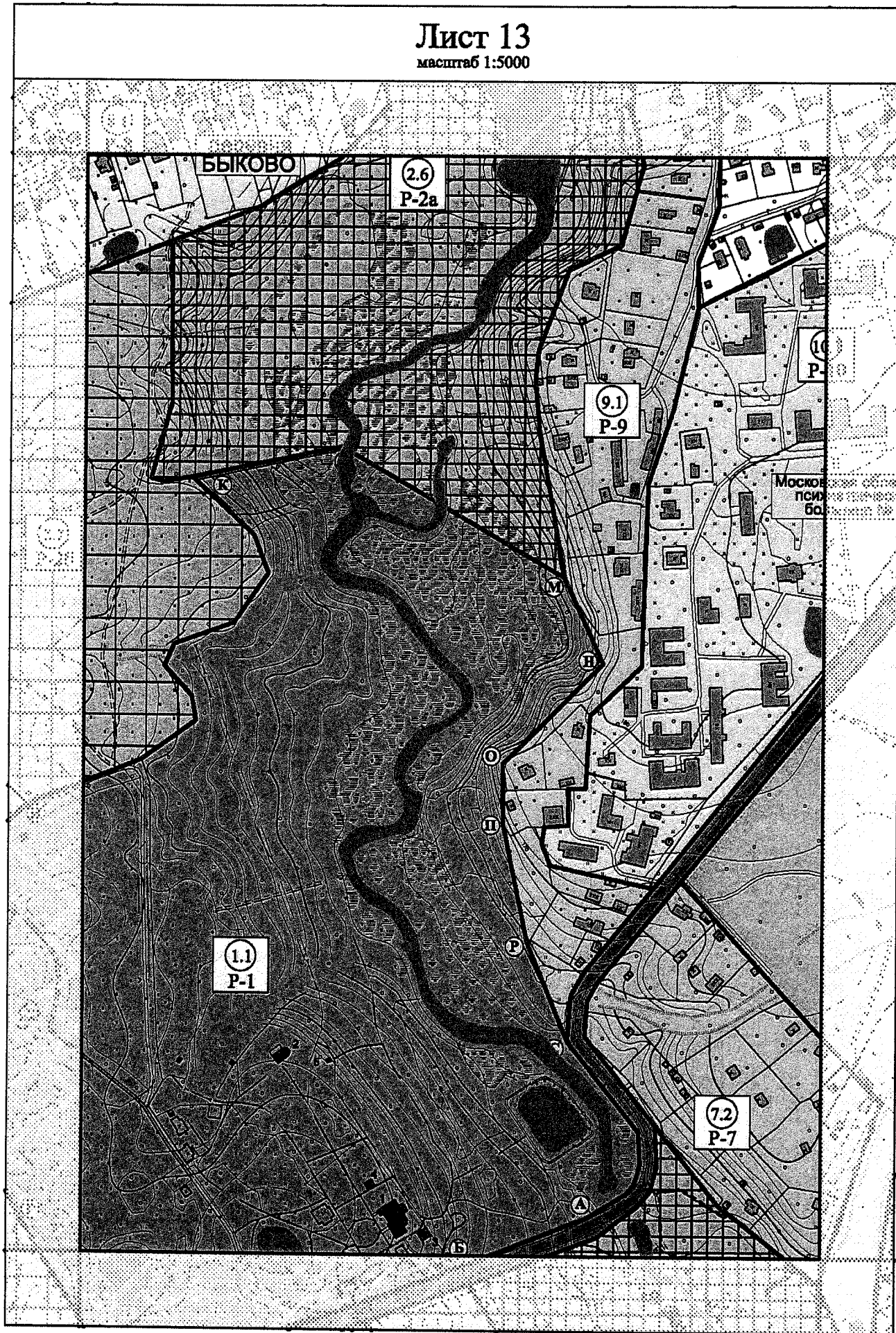
# Лист 12

масштаб 1:5000

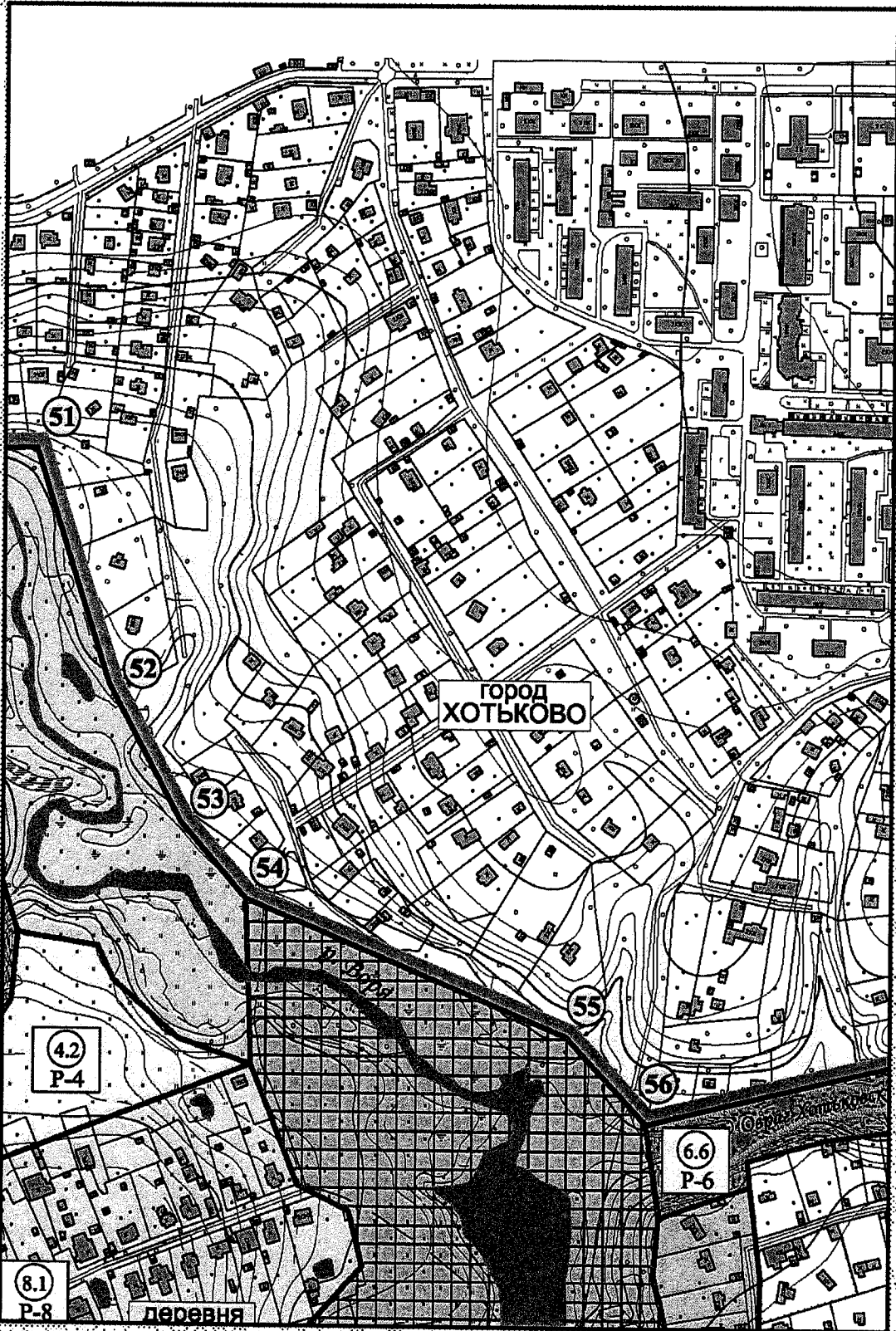




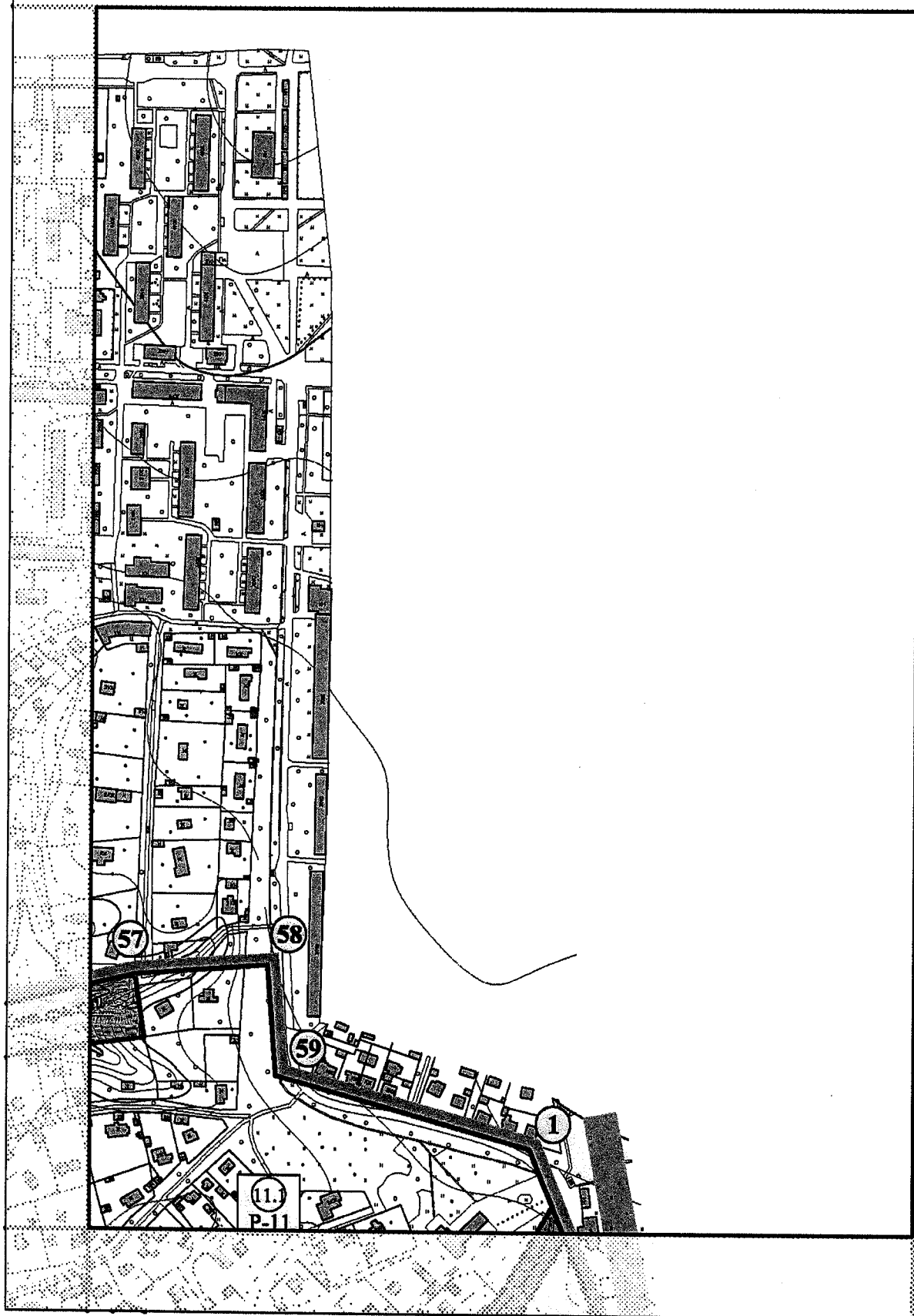
Лист 13  
масштаб 1:5000



Лист 14  
масштаб 1:5000

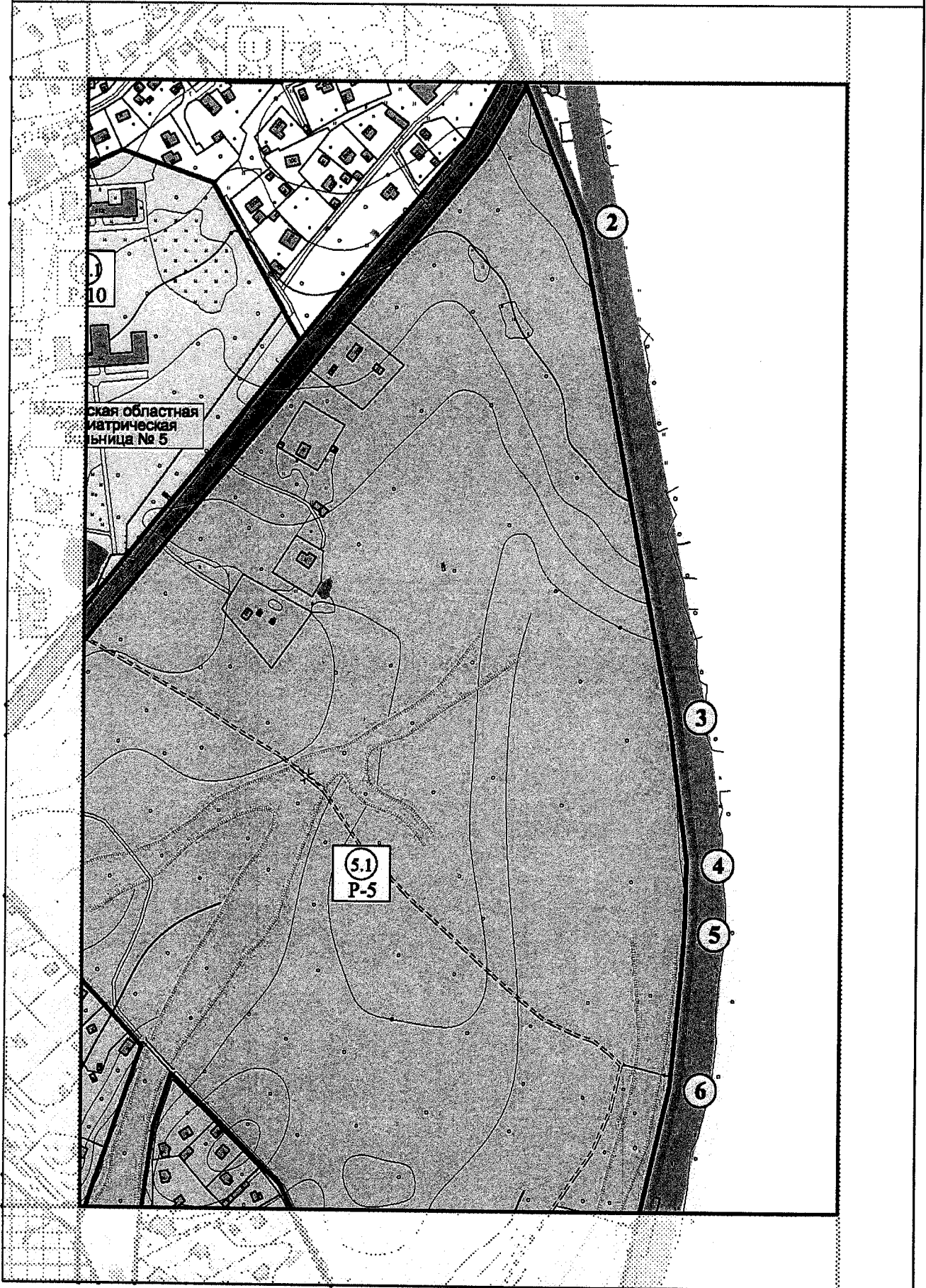


Лист 15  
масштаб 1:5000





**Лист 16**  
масштаб 1:5000



Лист 17  
масштаб 1:5000

