



МИНИСТЕРСТВО КУЛЬТУРЫ  
РОССИЙСКОЙ ФЕДЕРАЦИИ



МИНИСТЕРСТВО ЮСТИЦИИ РОССИЙСКОЙ ФЕДЕРАЦИИ

**ЗАРЕГИСТРИРОВАНО**

Регистрационный № 42203

от "26" 05 2016г.

## ПРИКАЗ

26 апреля 2016г.

Москва

№ 915

**Об утверждении границ и режима использования территории  
объекта культурного наследия федерального значения «Церковь  
Петра и Павла на Синичьей горе», XII в., расположенного по адресу:  
Новгородская область, город Великий Новгород, Петровское кладбище**

В соответствии с Федеральным законом от 25 июня 2002 г. № 73-ФЗ «Об объектах культурного наследия (памятниках истории и культуры) народов Российской Федерации» (Собрание законодательства Российской Федерации, 2002, № 26, ст. 2519; 2003, № 9, ст. 805; 2004, № 35, ст. 3607; 2005, № 23, ст. 2203; 2006, № 1, ст. 10; № 52 (ч. 1), ст. 5498; 2007, № 1 (ч. 1), ст. 21; № 27, ст. 3213; № 43, ст. 5084; № 46, ст. 5554; 2008, № 20, ст. 2251; № 29 (ч. 1), ст. 3418; № 30 (ч. 2), ст. 3616; 2009, № 51, ст. 6150; 2010, № 43, ст. 5450; № 49, ст. 6424; № 51 (ч. 3), ст. 6810; 2011, № 30 (ч. 1), ст. 4563; № 45, ст. 6331; № 47, ст. 6606; № 49 (ч. 1), ст. 7015, ст. 7026; 2012, № 31, ст. 4322; № 47, ст. 6390; № 50 (ч. 5), ст. 6960; 2013, № 17, ст. 2030; № 19, ст. 2331; № 30 (ч. 1), ст. 4078; 2014, № 43, ст. 5799; № 49 (ч. 6), ст. 6928; 2015, № 10, ст. 1420; № 29 (ч. 1), ст. 4359; № 51 (ч. 3), ст. 7237; 2016, № 1, (ч. 1) ст. 28, ст. 79; № 11, ст. 1494) и подпунктами 5.3.7 и 5.4.3 Положения о Министерстве культуры Российской Федерации, утвержденного постановлением Правительства Российской Федерации от 20 июля 2011 г. № 590 (Собрание законодательства Российской Федерации, 2011, № 31, ст. 4758; № 44, ст. 6272; 2012, № 6, ст. 688; № 17, ст. 2018; № 26, ст. 3524; № 37, ст. 5001; № 39, ст. 5270; 2013, № 3, ст. 204; № 8, ст. 841; № 31, ст. 4239; № 33, ст. 4386; № 41,

ст. 5182; № 45, ст. 5822; 2014, № 9, ст. 909; № 30 (ч. 2), ст. 4305; № 40 (ч. 3), ст. 5426, № 48, ст. 6860; 2015, № 2, ст. 491; № 4, ст. 664; № 9, ст. 1339; № 17 (ч. 4), ст. 2565; № 18, ст. 2728; № 20, ст. 2919; 2016, № 2 (ч. 1), ст. 325),  
п р и к а з ы в а ю:

1. Утвердить:

границы территории объекта культурного наследия федерального значения «Церковь Петра и Павла на Синичьей горе», XII в., расположенного по адресу: Новгородская область, город Великий Новгород, Петровское кладбище (далее – Объект), согласно приложению № 1 к настоящему приказу;  
режим использования территории Объекта согласно приложению № 2 к настоящему приказу.

2. Контроль за исполнением настоящего приказа возложить на заместителя Министра культуры Российской Федерации Н.А.Малакова.

Министр



В.Р.Мединский  
Консультант отдела делопроизводства  
и архива Департамента управления  
делами Минкультуры России  
(М.А.Крылова)

24.04.2016



Приложение № 1  
к приказу Министерства культуры  
Российской Федерации  
от «16» 04 2016 г.  
№ 915

**Описание  
границ территории объекта культурного наследия федерального  
значения «Церковь Петра и Павла на Синичьей горе», XII в.**

Границы территории объекта культурного наследия федерального значения «Церковь Петра и Павла на Синичьей горе», XII в. (далее - Объект) проходят:

От характерной (поворотной) точки 1 до характерной (поворотной) точки 4 – на северо-восток параллельно улице Каберова-Власьевская по северной границе Петровского кладбища;

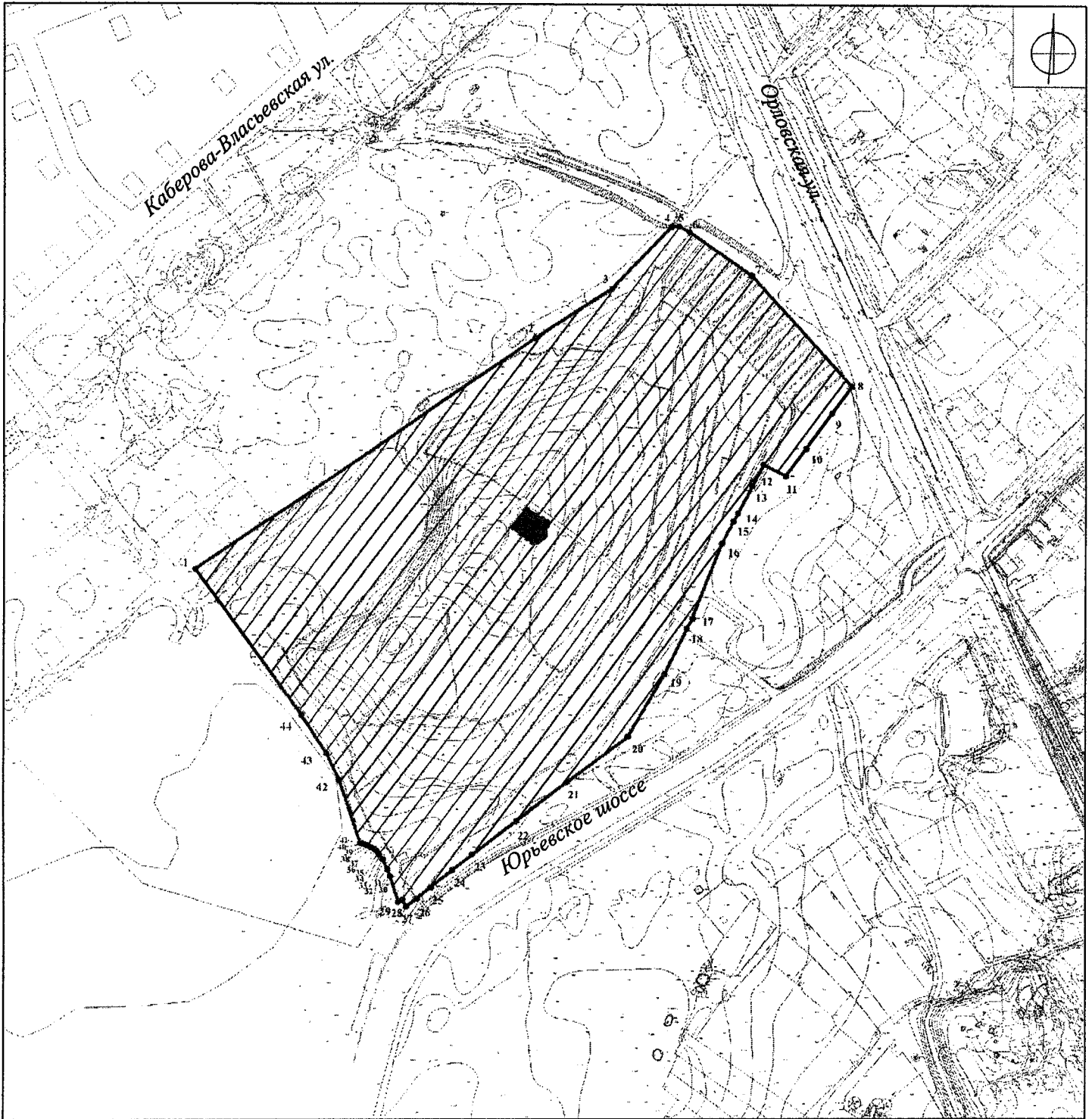
От характерной (поворотной) точки 4 до характерной (поворотной) точки 8 – на юго-восток в сторону Орловской улицы по восточной границе Петровского кладбища;

От характерной (поворотной) точки 8 до характерной (поворотной) точки 20 – на юго-запад от Орловской улицы в сторону Юрьевского шоссе по южной границе Петровского кладбища;

От характерной (поворотной) точки 20 до характерной (поворотной) точки 27 – на юго-запад параллельно Юрьевскому шоссе по южной границе Петровского кладбища;

От характерной (поворотной) точки 27 до исходной характерной (поворотной) точки 1 – на северо-запад от Юрьевского шоссе в сторону улицы Каберова-Власьевская по западной границе Петровского кладбища.

**Карта (схема)  
границ территории Объекта**



**Условные обозначения  
к карте (схеме) границ территории Объекта**



границ территории Объекта;

**1** •

характерная (поворотная) точка.



Церковь Петра и Павла на Синичьей горе, XII в.

**Координаты  
поворотных (характерных) точек к карте (схеме) границ территории  
Объекта**

№ точки	Координаты характерных (поворотных) точек в местной системе координат МСК-53	
	X	Y
1	575853.08	2178577.17
2	575966.41	2178743.64
3	575991	2178781.43
4	576021.55	2178810.75
5	576021.67	2178814.33
6	576018.93	2178819.54
7	575997.44	2178849.89
8	575942.86	2178899.28
9	575929.7	2178889.4
10	575912.61	2178876.79
11	575899.28	2178866.66
12	575905.08	2178855.77
13	575894.38	2178850.33
14	575880.55	2178843.36
15	575876.51	2178841.32
16	575865.73	2178835.76
17	575829.15	2178821.35
18	575824.29	2178818.46
19	575802.58	2178807.7
20	575772.86	2178789.65
21	575750.17	2178759.93

22	575730.86	2178734.66
23	575714.25	2178712.93
24	575706.72	2178703.08
25	575698.25	2178692.64
26	575693.03	2178685.77
27	575688.97	2178680.26
28	575692.19	2178678.36
29	575691.63	2178676.43
30	575703.68	2178672.58
31	575706.97	2178671.23
32	575712.08	2178668.92
33	575714.24	2178667.29
34	575715.23	2178666.59
35	575716.37	2178665.44
36	575716.91	2178664.78
37	575717.71	2178663.35
38	575718.82	2178661.55
39	575719.31	2178660.47
40	575719.63	2178659.05
41	575719.87	2178658
42	575751.25	2178647.69
43	575764.53	2178641.28
44	575783.18	2178629.12
1	575853.08	2178577.17

---

Приложение № 2  
к приказу Министерства культуры  
Российской Федерации  
от « 26 » 04 2016 г.  
№ 915

**Режим  
использования территории объекта культурного наследия  
федерального значения «Церковь Петра и Павла на Синичьей горе», XII в.**

1. Территория объекта культурного наследия федерального значения относится к землям историко-культурного назначения.

2. На территории объекта культурного наследия федерального значения «Церковь Петра и Павла на Синичьей горе», XII в. (далее - Объект) разрешается:

2.1. проведение работ по сохранению объектов культурного наследия (памятников истории и культуры) Российской Федерации;

2.2. сохранение элементов планировочной структуры территории объекта культурного наследия;

2.3. сохранение элементов природного и культурного ландшафта;

2.4. воссоздание или компенсация утраченных элементов ансамбля, производимых на основании письменного разрешения и задания, и в соответствии с документацией, согласованной органом исполнительной власти, уполномоченным в области охраны объектов культурного наследия;

2.5. проведение работ по обеспечению функционирования памятника поддержанию его функциональной инфраструктуры, не нарушающие целостности объекта культурного наследия;

2.6. проведение работ по выявлению и изучению объектов археологического наследия, располагающихся на территории объекта культурного наследия, в порядке, предусмотренном действующим законодательством об объектах культурного наследия;

2.7. консервация и музеефикация объектов культурного наследия, объектов археологического наследия, а также культурного слоя, на основании комплексных научно-исследовательских работ;

2.8. проведение работ по озеленению благоустройству территории, производимые в том числе с применением методов реставрации, направленные на формирование наиболее близкого к историческому контекста восприятия объекта культурного наследия;

2.9. обеспечение мер пожарной безопасности объекта культурного наследия;

2.10. прокладка, ремонт, реконструкция подземных инженерных коммуникаций с последующей рекультивацией нарушенных участков;

2.11. прокладка, ремонт и реконструкция дорожных коммуникаций, земляные и иные работы, не нарушающие целостность объекта культурного наследия и не создающие угрозы его повреждения, разрушения или уничтожения, пожара;

2.12. ремонт и реконструкция дорог, проездов, не нарушающие целостность объекта культурного наследия и не создающие угрозы его повреждения, разрушения или уничтожения, пожара.

3. На территории Объекта запрещается:

3.1. новое строительство;

3.2. хозяйственная деятельность, ведущая к разрушению, искажению внешнего облика объекта культурного наследия, нарушающая целостность объекта культурного наследия и создающая угрозу его повреждения, разрушения или уничтожения;

3.3. самовольная вырубка растительности, уничтожение травяного покрова;

3.4. установка на фасадах, крышах объектов культурного наследия средств технического обеспечения, в том числе кондиционеров, телеантенн, тарелок спутниковой связи и подобное;

3.5. прокладка наземных и воздушных инженерных коммуникаций, кроме временных, необходимых для проведения реставрационных работ;

3.6. движение транспортных средств на территории объекта культурного наследия, в случае если движение транспортных средств создает угрозу



нарушения его целостности и сохранности;

3.7. устройство автостоянок;

3.8. размещение любых рекламных конструкций на объектах культурного наследия и на территории объекта культурного наследия;

3.9. создание разрушающих вибрационных нагрузок динамическим воздействием на грунты в зоне их взаимодействия с объектами культурного наследия.

---