



МИНИСТЕРСТВО ЮСТИЦИИ РОССИЙСКОЙ ФЕДЕРАЦИИ

ЗАРЕГИСТРИРОВАНО

Регистрационный № 41285

от 01 марта 2016

МИНИСТЕРСТВО КУЛЬТУРЫ РОССИЙСКОЙ ФЕДЕРАЦИИ

ПРИКАЗ

03 февраля 2016 г.

Москва

№ 316

О включении выявленного объекта культурного наследия – достопримечательное место «Щельково» (Костромская область, Островский район) в единый государственный реестр объектов культурного наследия (памятников истории и культуры) народов Российской Федерации в качестве объекта культурного наследия федерального значения и утверждении границ его территории

В соответствии с пунктом 5 статьи 3.1 и статьей 18 Федерального закона от 25 июня 2002 г. № 73-ФЗ «Об объектах культурного наследия (памятниках истории и культуры) народов Российской Федерации» (Собрание законодательства Российской Федерации, 2002, № 26, ст. 2519; 2003, № 9, ст. 805; 2004, № 35, ст. 3607; 2005, № 23, ст. 2203; 2006, № 1, ст. 10; № 52 (ч. I), ст. 5498; 2007, № 1 (ч. I), ст. 21; № 27, ст. 3213; № 43, ст. 5084; № 46, ст. 5554; 2008, № 20, ст. 2251; № 29 (ч. I), ст. 3418; № 30 (ч. II), ст. 3616; 2009, № 51, ст. 6150; 2010, № 43, ст. 5450; № 49, ст. 6424; № 51 (ч. III), ст. 6810; 2011, № 30 (ч. I), ст. 4563; № 45, ст. 6331; № 47, ст. 6606; № 49 (ч. I), ст. 7015, ст. 7026; 2012, № 31, ст. 4322; № 47, ст. 6390; № 50 (ч. V), ст. 6960; 2013, № 17, ст. 2030; № 19, ст. 2331; № 30 (ч. I), ст. 4078; 2014, № 43, ст. 5799; № 49 (ч. VI), ст. 6928; 2015, № 10, ст. 1420; № 29 (ч. I), ст. 4359), пунктом 5.4.3 Положения о Министерстве культуры Российской Федерации, утвержденного постановлением Правительства Российской Федерации от 20 июля 2011 г. № 590 (Собрание законодательства Российской Федерации, 2011, № 31, ст. 4758; № 44, ст. 6272; 2012, № 6, ст. 688; № 17, ст. 2018; № 26, ст. 3524; № 37, ст. 5001; № 39, ст. 5270; 2013, № 3, ст. 204; № 8, ст. 841; № 31, ст. 4239; № 33, ст. 4386; № 41, ст. 5182; № 45, ст. 5822; 2014, № 9, ст. 909; № 30 (ч. II), ст. 4305; № 40 (ч. III), ст. 5426;

№ 48, ст. 6860; 2015, № 2, ст. 491; № 4, ст. 664; № 9, ст. 1339; № 17 (ч. IV), ст. 2565; № 18, ст. 2728; № 20, ст. 2919), п р и к а з ы в а ю:

1. Включить выявленный объект культурного наследия – достопримечательное место «Щельково» (Костромская область, Островский район) в единый государственный реестр объектов культурного наследия (памятников истории и культуры) народов Российской Федерации в качестве объекта культурного наследия федерального значения (далее – Достопримечательное место).

2. Утвердить границы территории Достопримечательного места согласно приложению к настоящему приказу.

3. Контроль за исполнением настоящего приказа возложить на статс-секретаря – заместителя Министра культуры Российской Федерации Г.У.Пирумова.

Министр



В.Р.Мединский

КОПИЯ ВЕРНА
Главный специалист-эксперт отдела делопроизводства и архива
Департамента управления делами Министерства культуры РФ
Крылькова М.А.

03.02.2016

Приложение
к приказу Министерства культуры
Российской Федерации
от «03» февраля 2016 г.
№ 316

**Описание
границ территории объекта культурного наследия
федерального значения – достопримечательное место «Щельково»**

Границы территории объекта культурного наследия федерального значения – достопримечательное место «Щельково» (далее – Достопримечательное место) проходят:

1-3 – от северо-западной базовой точки «1» в восточном направлении вдоль леса;

3-5 – в юго-западном направлении по контуру леса 75 м;

5-6 – в восточном направлении 170 м;

6-7 – в южном направлении 80 м вдоль границы леса;

7-8 – в восточном направлении 100 м через лес;

8-10 – в южном направлении 300 м вдоль границы леса;

10-11 – в восточном направлении 475 м через лес;

11-12 – в восточном направлении 390 м через лес;

12-13 – в северо-восточном направлении 65 м;

13-14 – в восточном направлении 290 м через лес;

14-15 – в южном направлении 502 м через лес;

15-16 – в восточном направлении 520 м вдоль границы леса;

16-19 – вдоль границы леса по-восточному направлению 1100 м;

19-25 – по полю 800 м в восточном направлении в 50 м от южной границы леса до точки «25»;

25-43 – в северном направлении 3200 м вдоль границы населённого пункта Ивашево до пересечения с железной дорогой;

43-50 – в северном направлении по правую сторону от железной дороги в 20 м от неё до точки «50» на протяжении 7 км 400 м;

50-60 – от точки «50», пересекая железную дорогу, в юго-западном направлении 1 км 800 м, пересекая поля и леса, без характерно выраженной границы на местности;

60-64 – через лес 500 м в южном направлении;

64-67 – в юго-западном направлении 650 м вдоль границ лесов и полей;

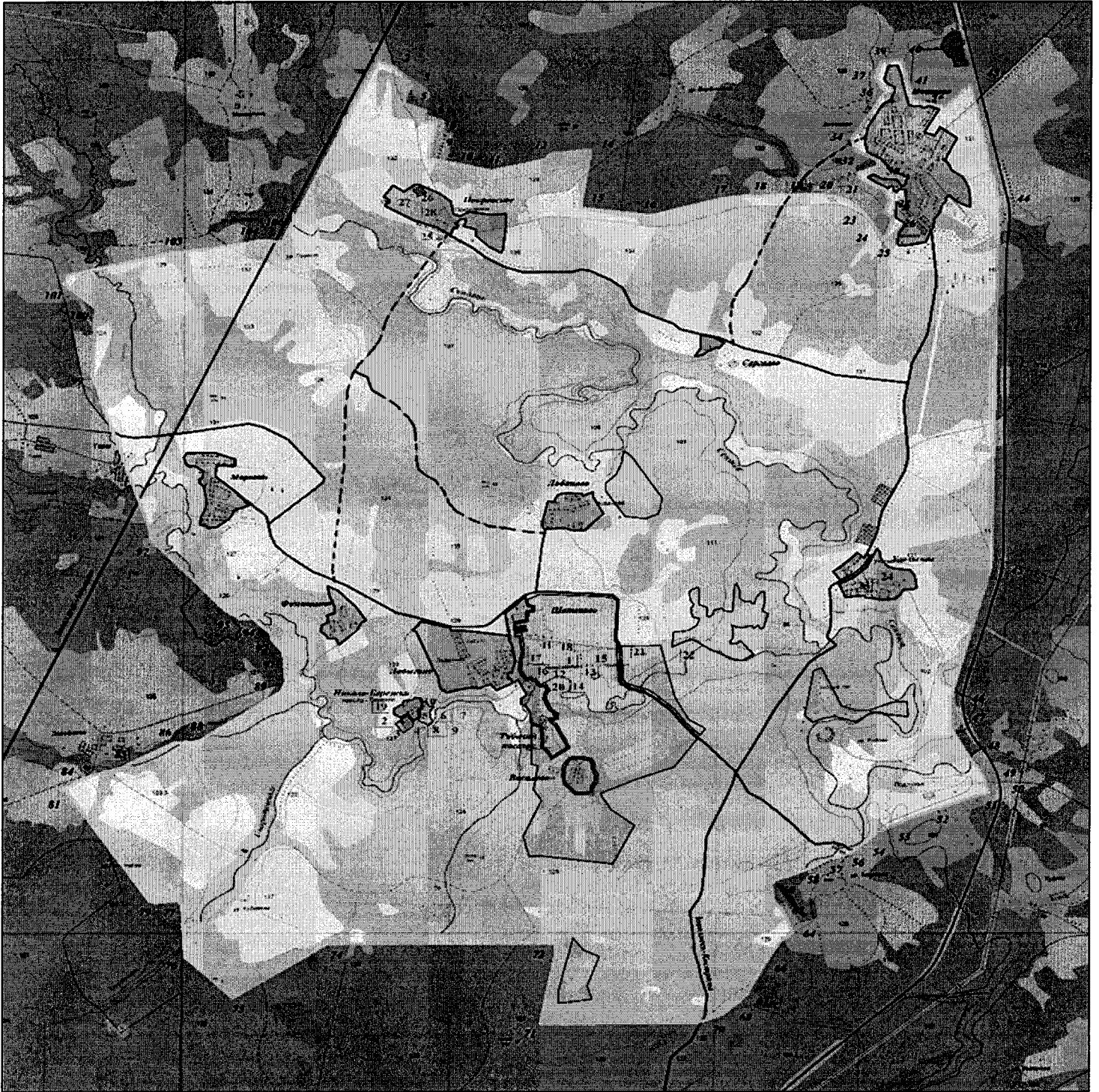
67-70 – в юго-западном направлении 450 м через лес;

70-71 – пересекая дорогу Р101 строго в западном направлении 1100 м;



71-73 – в северном направлении 700 м;

- 73-74 – в западном направлении 1600 м через лес;
- 74-75 – вдоль границы леса 800 м в юго-западном направлении;
- 75-76 – вдоль границы леса 500 м в северо-западном направлении;
- 76-78 – через лес 500 м в северном направлении;
- 78-80 – в западном направлении 200 м через лес;
- 80-82 – в северо-западном направлении 1100 м через лес и поля, без характерно выраженной границы на местности;
- 82-90 – в северо-восточном направлении 1850 м через лес до пересечения с дорогой;
- 90-97 – в северо-западном направлении 1700 м через лес;
- 97-99 – пересекая лес, поля и дорогу 1400 м;
- 99-102 – через лес 1000 м в северном направлении;
- 102-106 – в восточном направлении 1550 м через лес и поля, без характерно выраженной границы на местности;
- 106-1 – в северо-восточном направлении 1700 м через лес и поля, без характерно выраженной границы на местности.
-

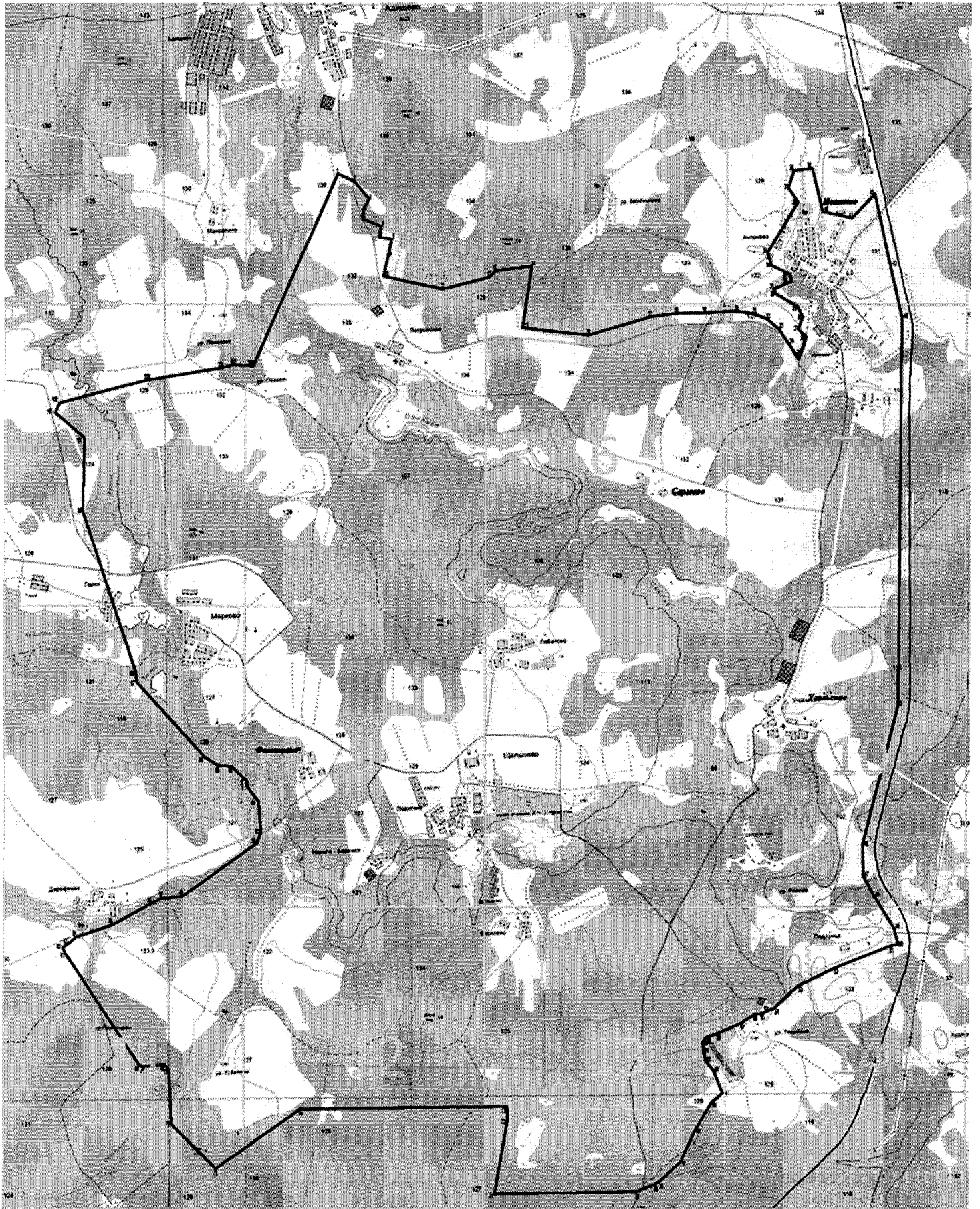
**Карта (схема)
границ территории Достопримечательного места**

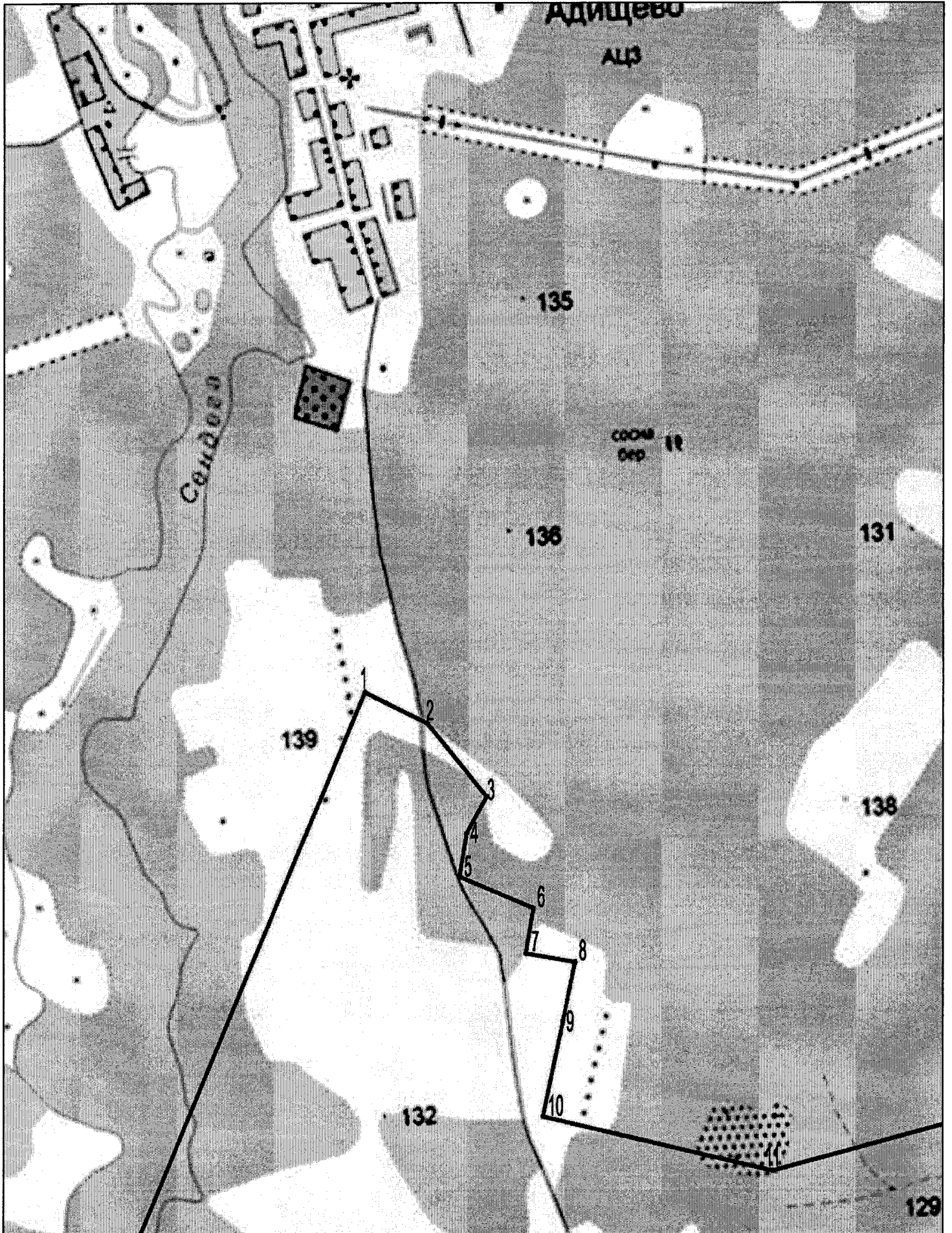


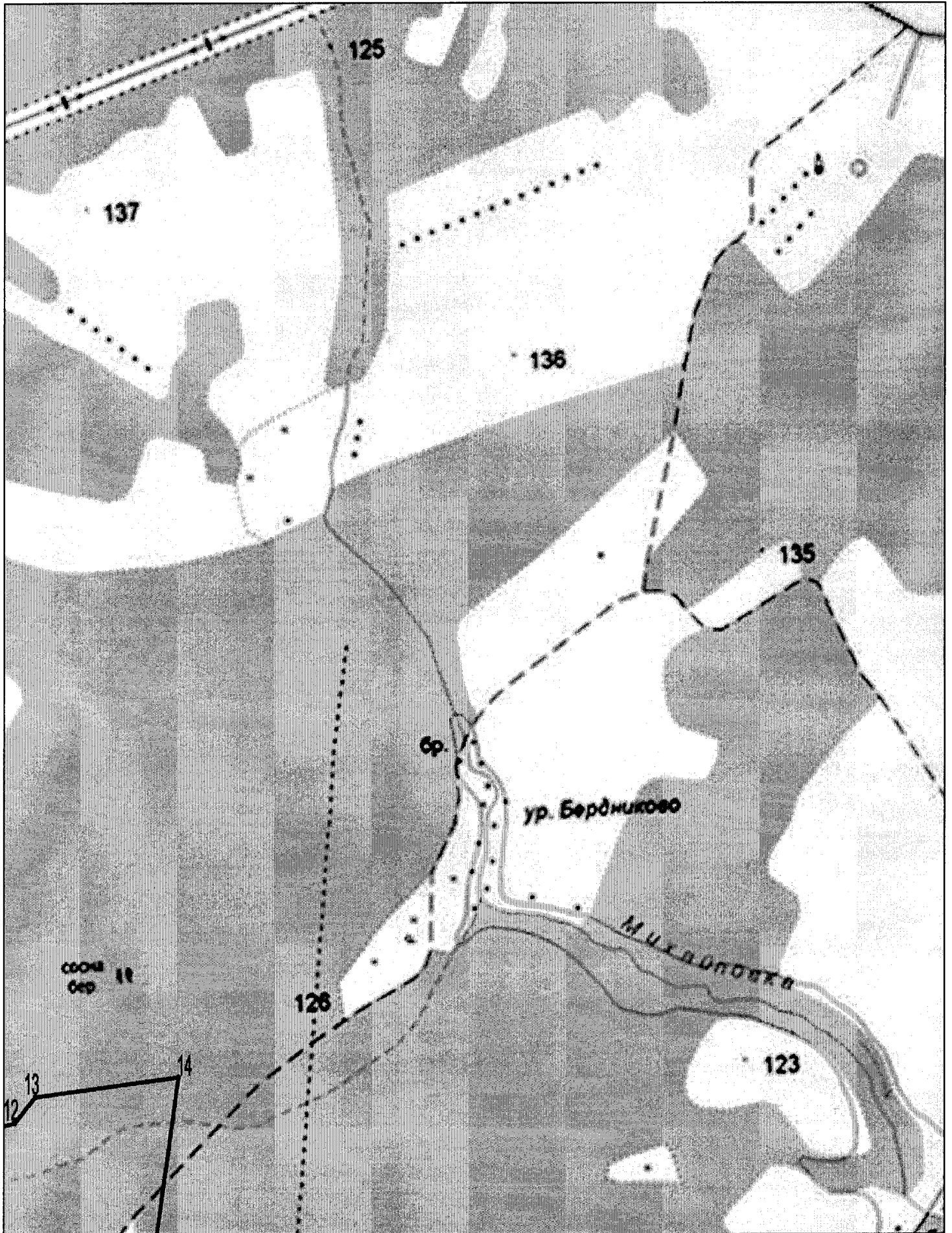
**Условные обозначения
к карте (схеме) границ территории Достопримечательного места**

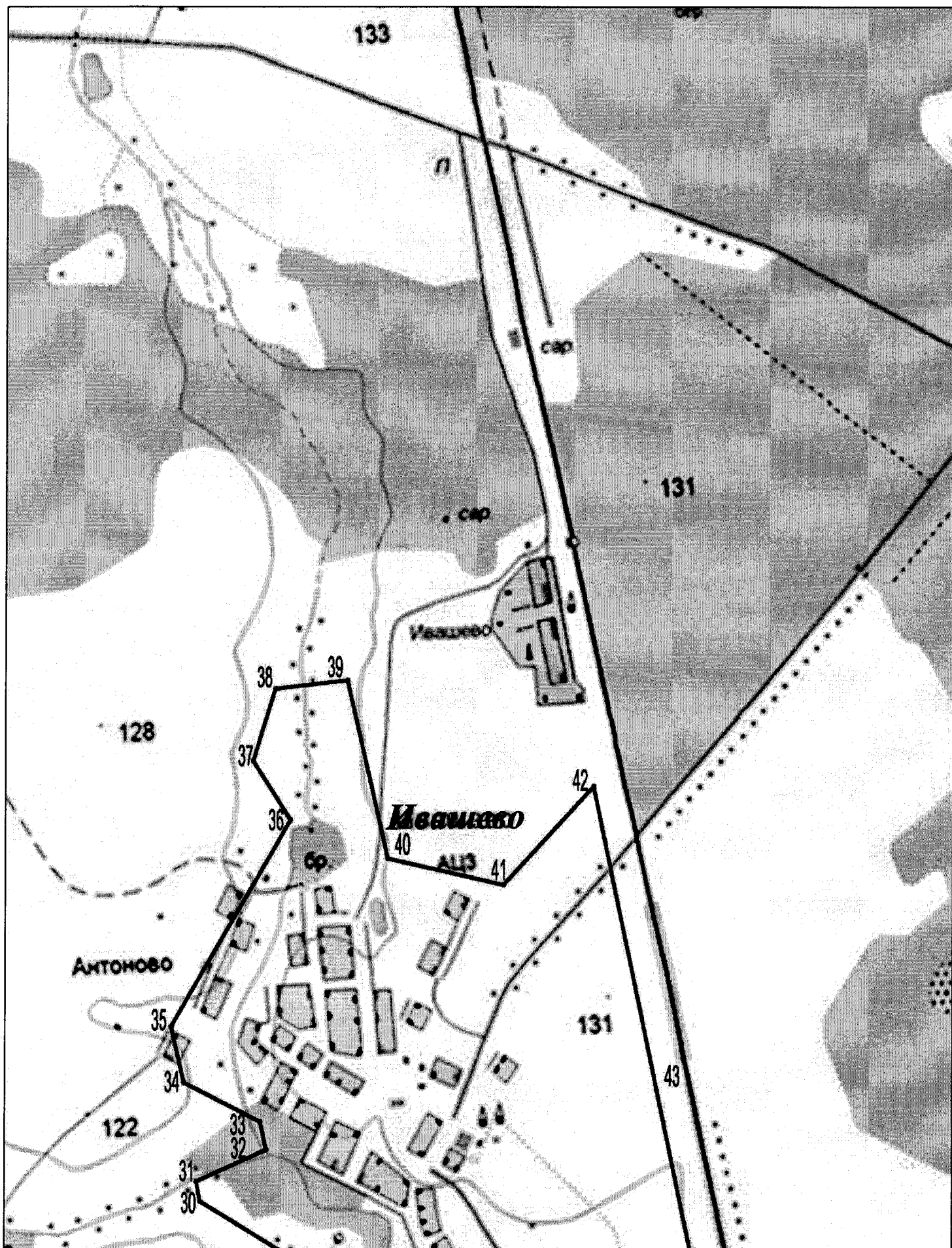
-  границы территории Достопримечательного места;
- 1**  поворотные (характерные) точки границ территории Достопримечательного места;

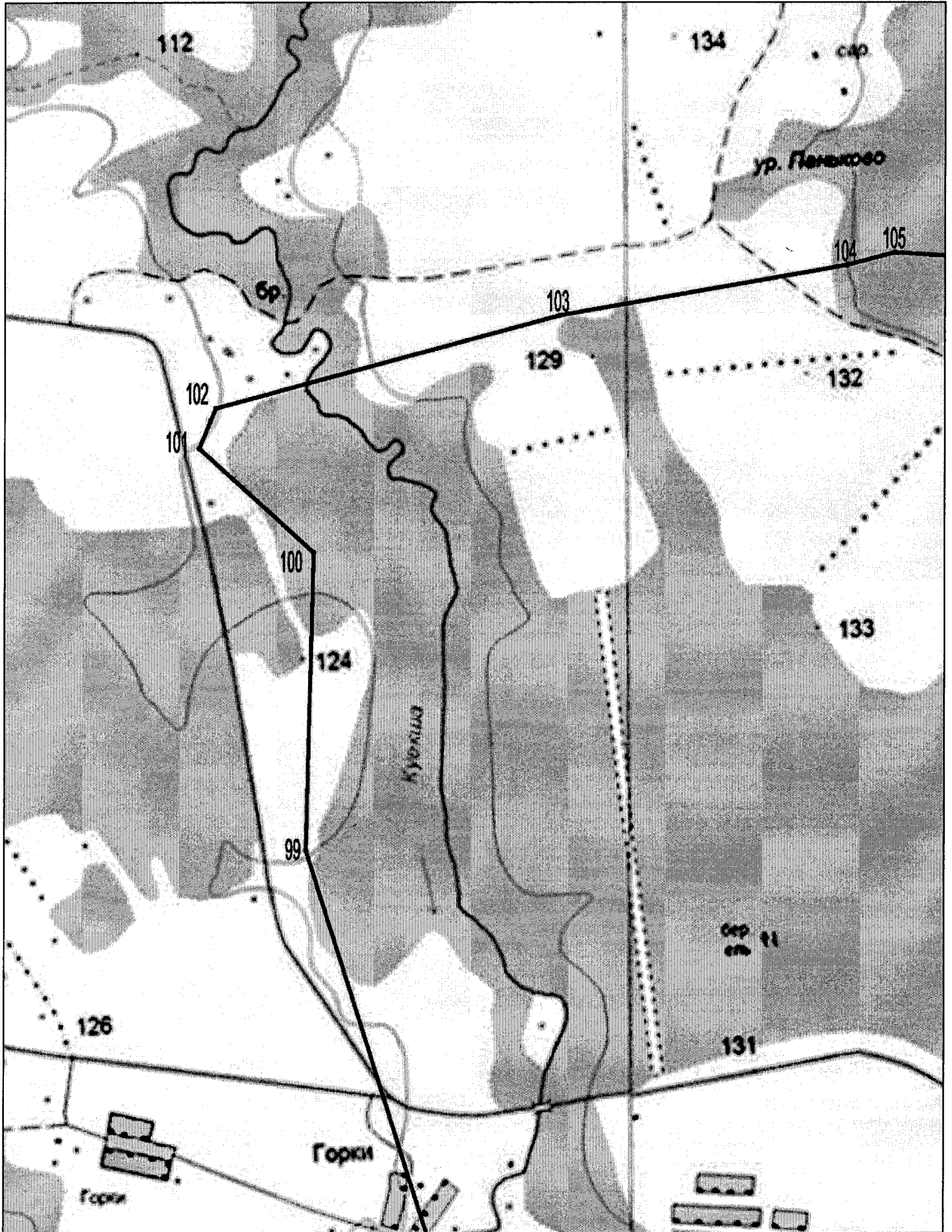
**Карта (схема)
границ территории Достопримечательного места
(схема размещения листов)**

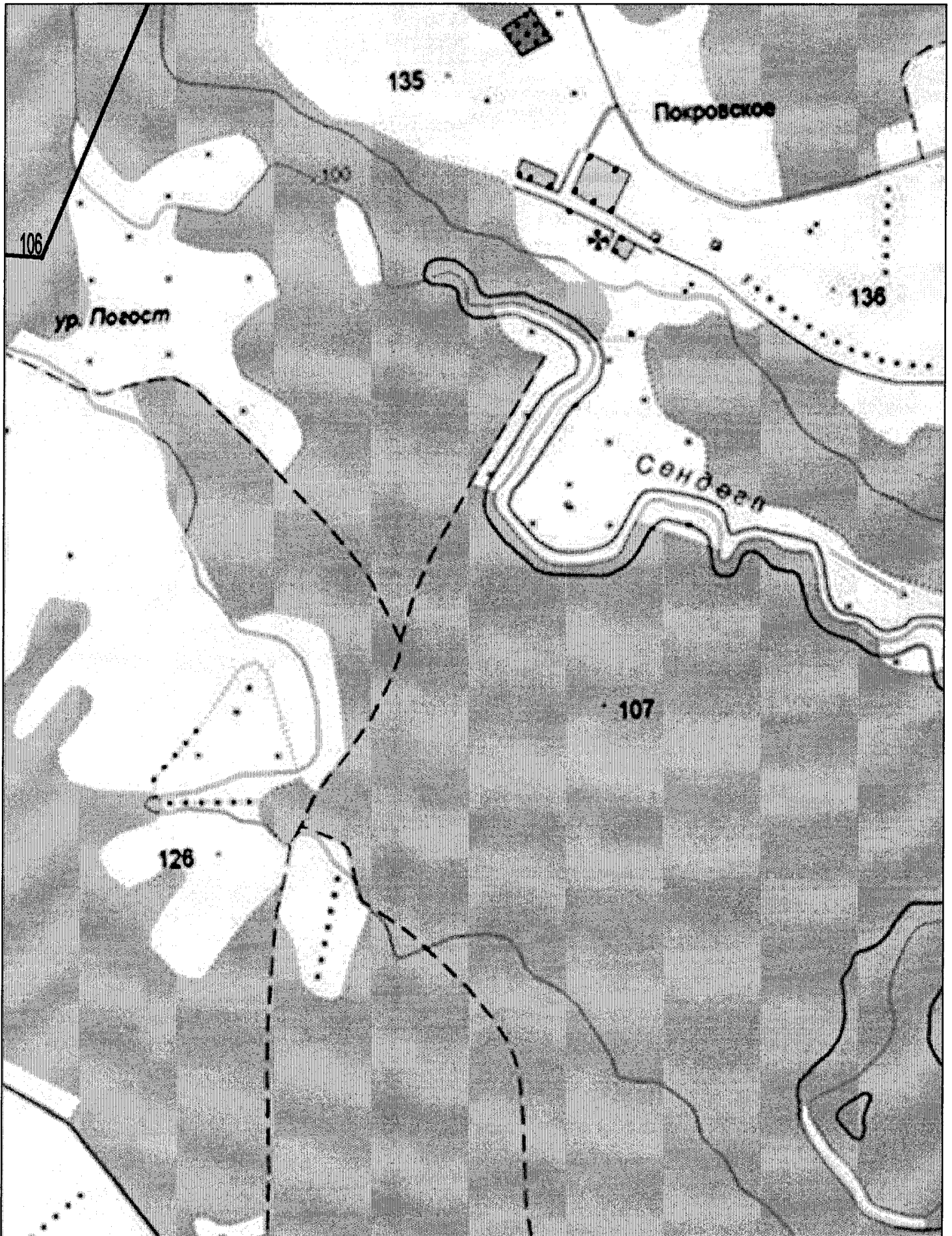


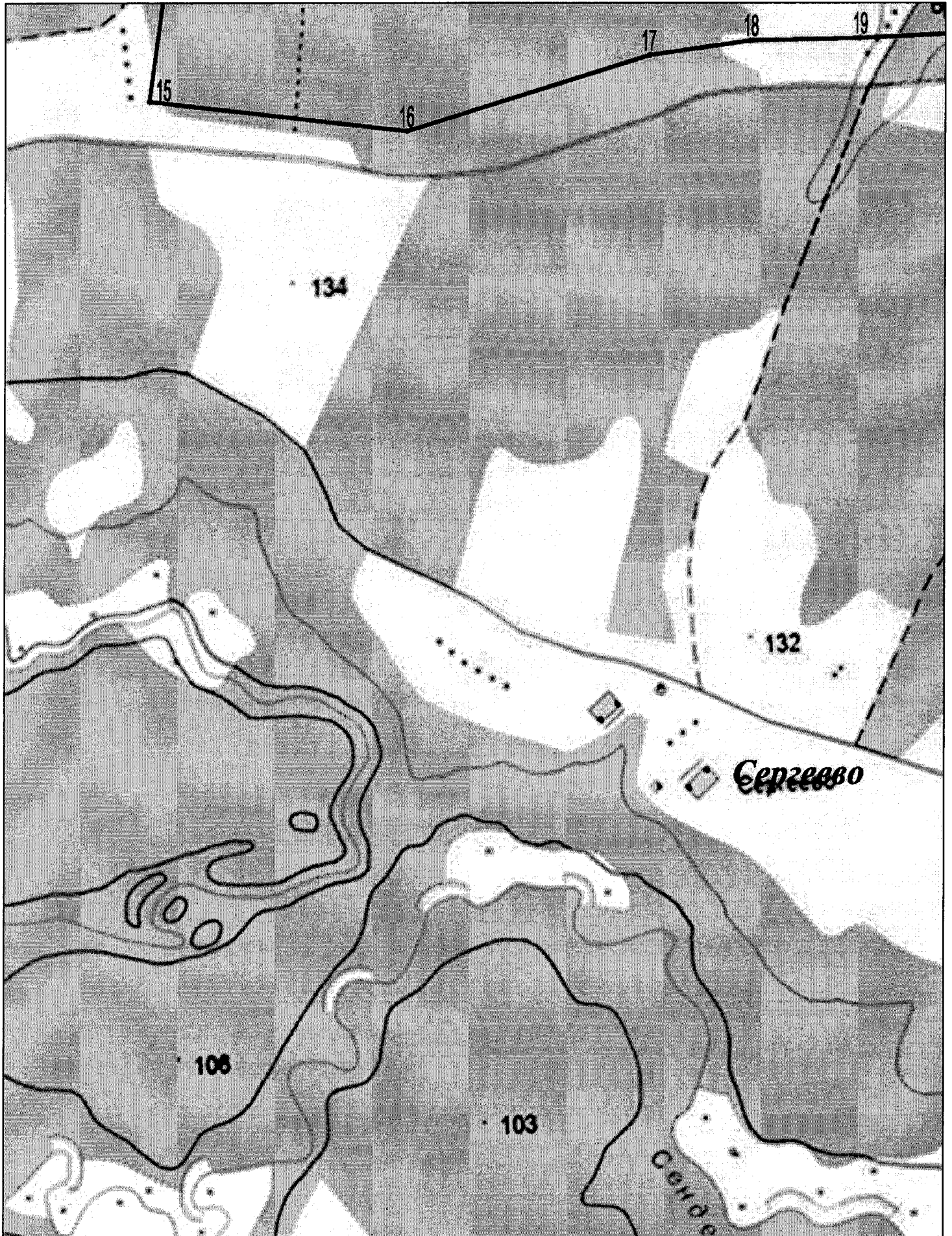


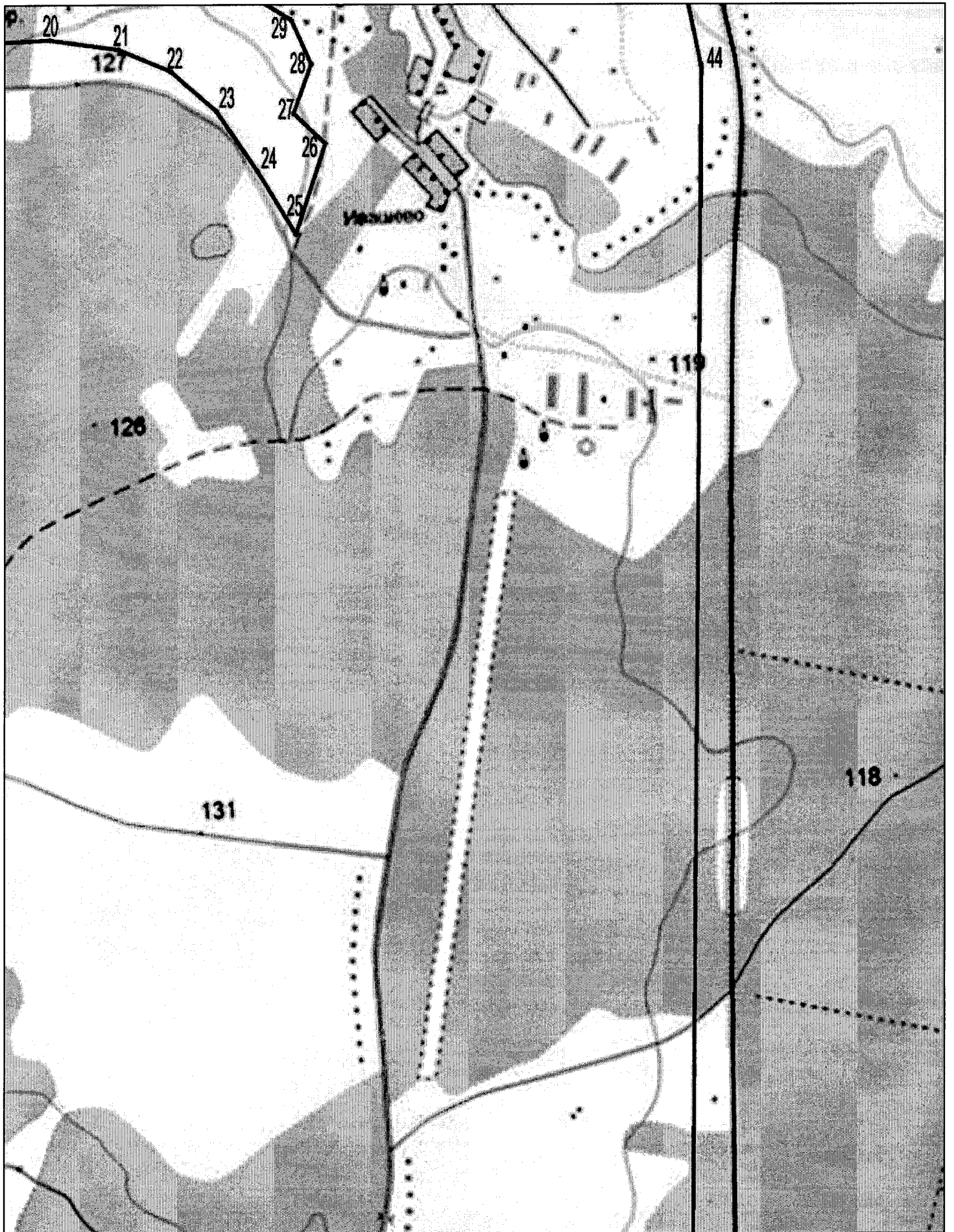


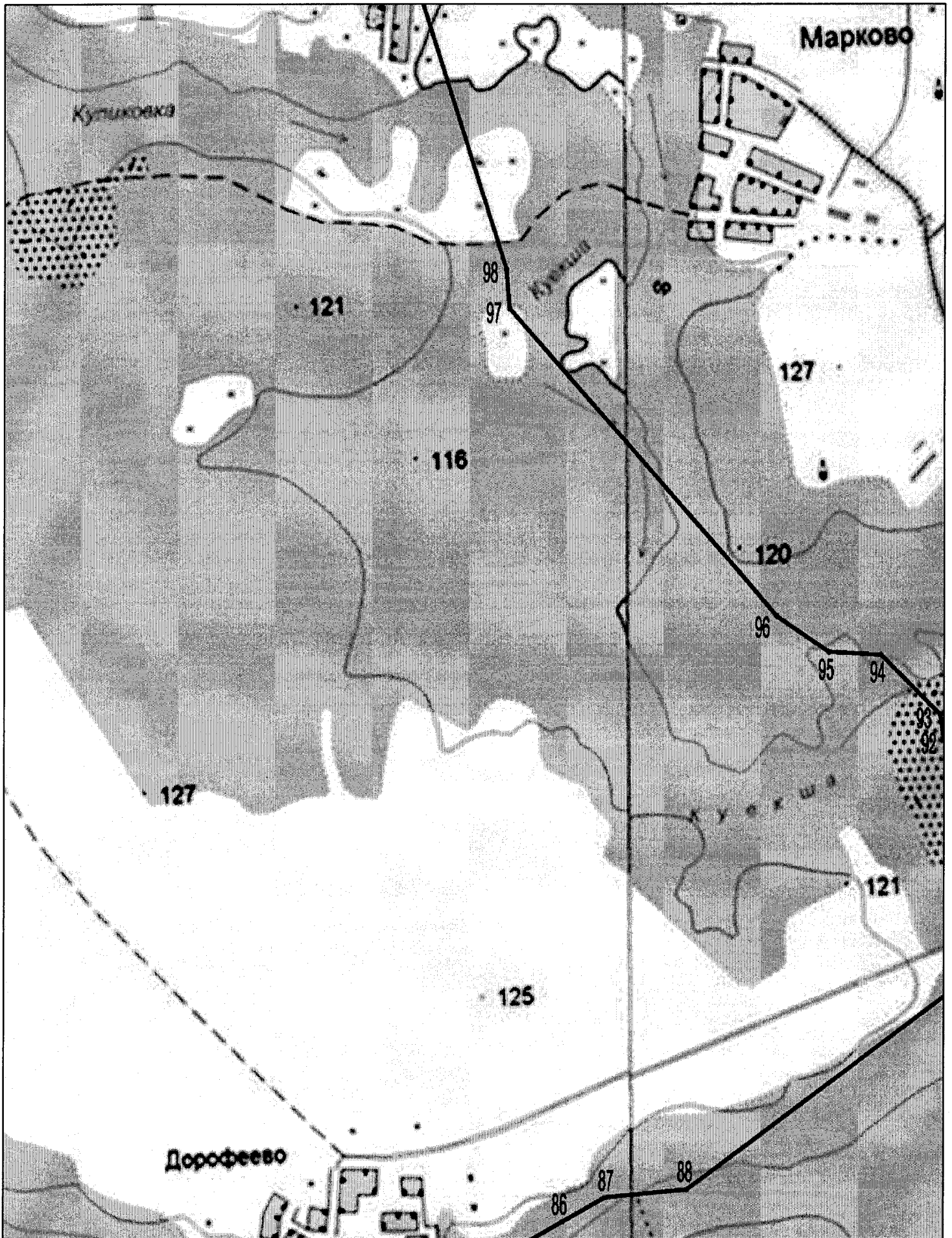


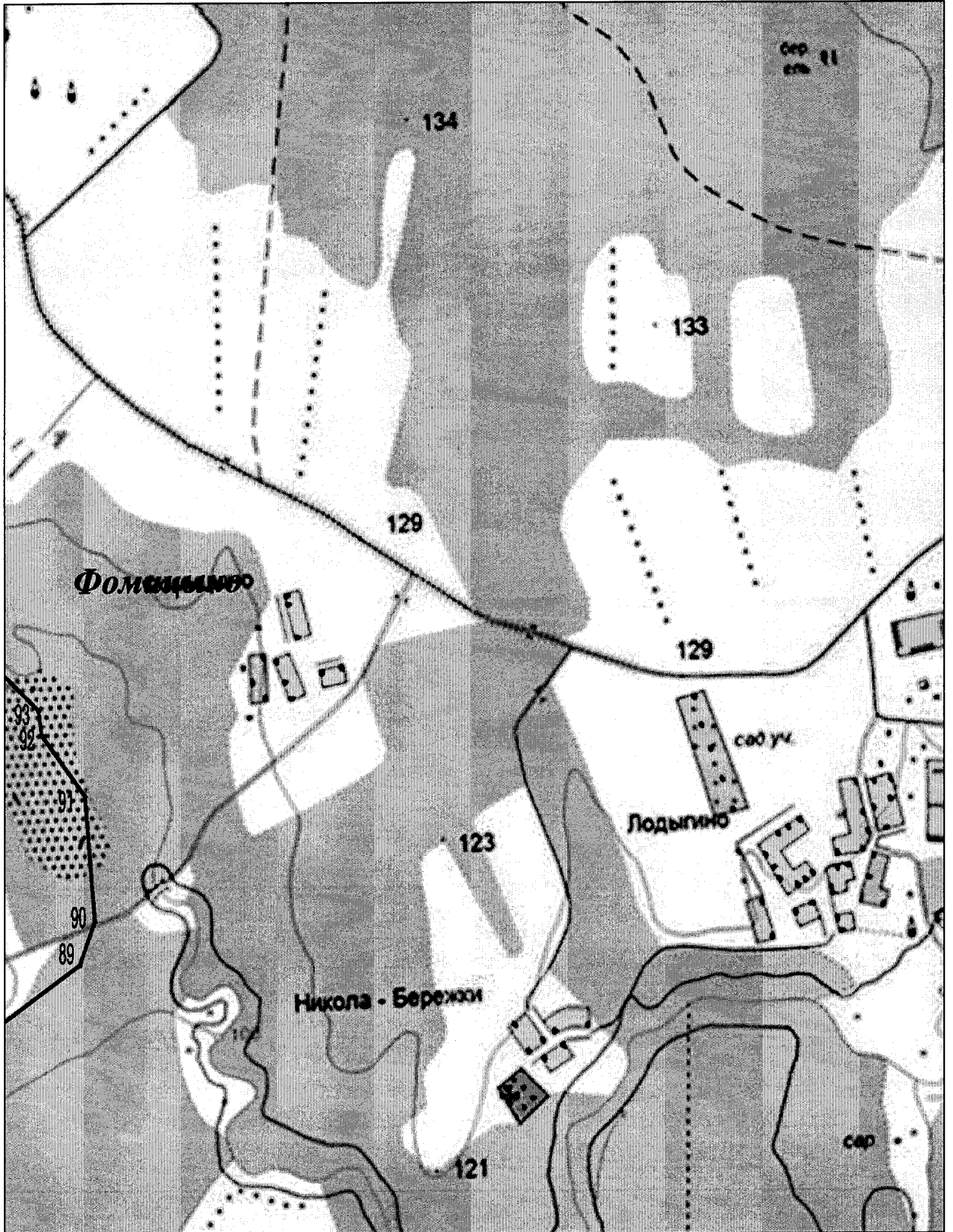


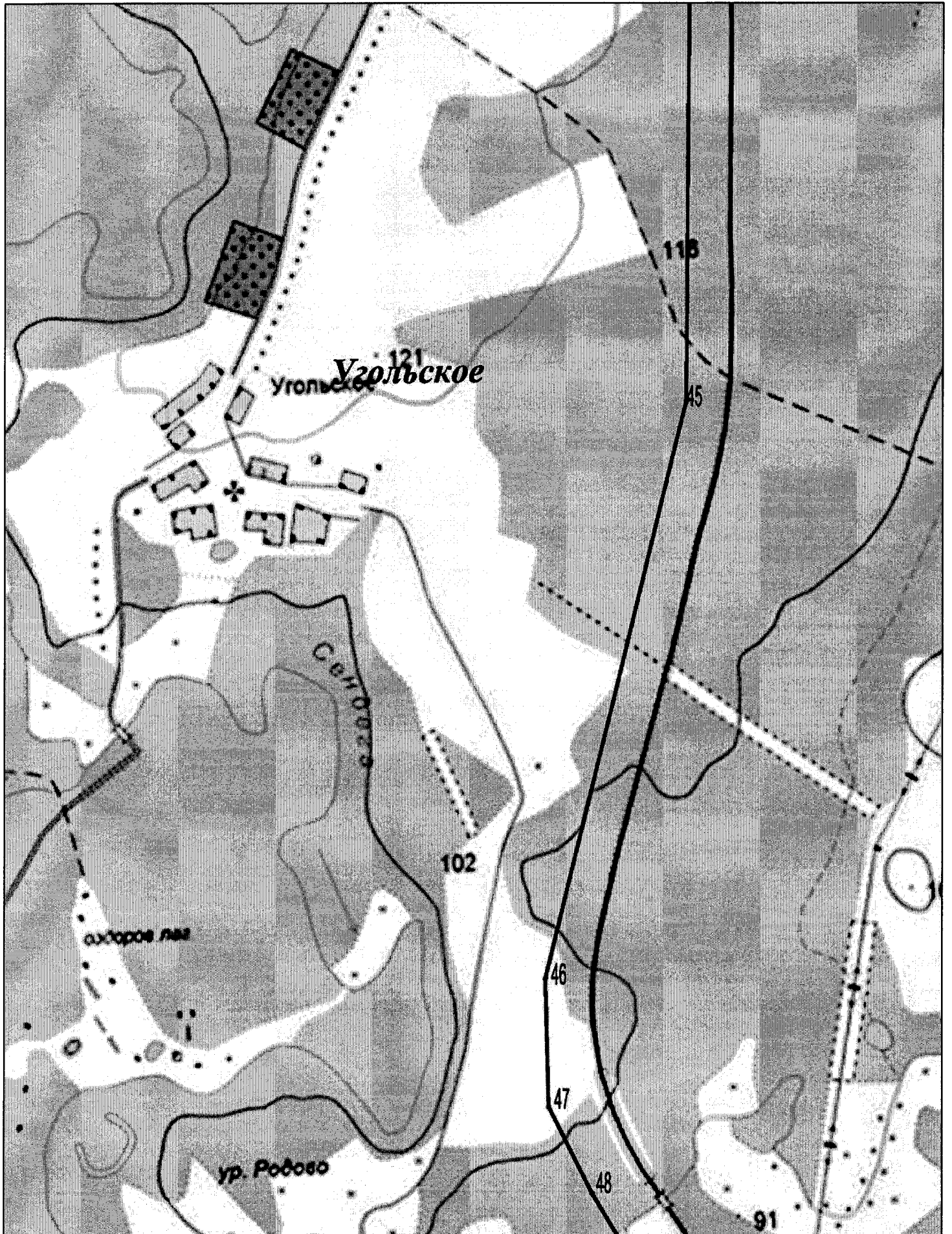


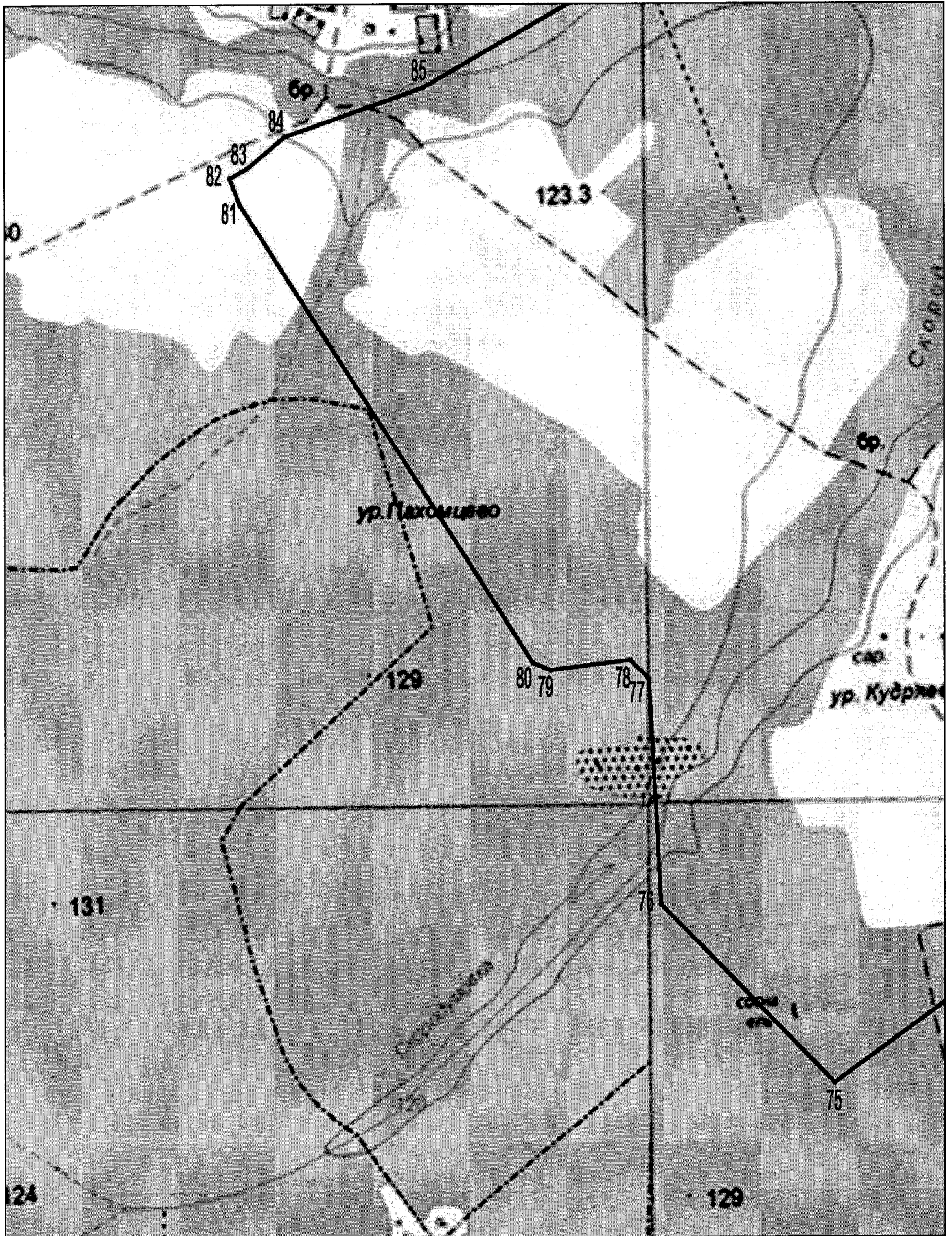


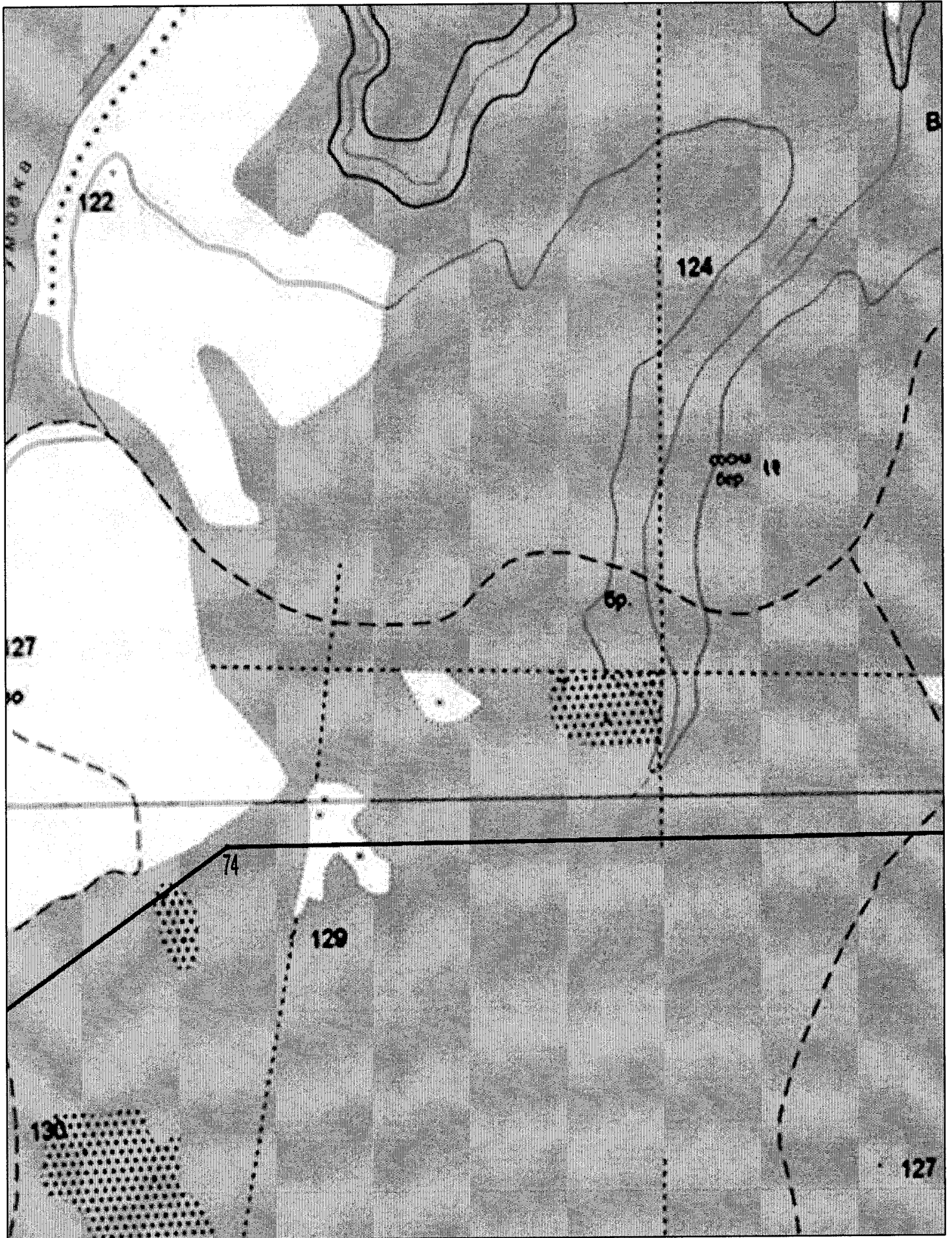


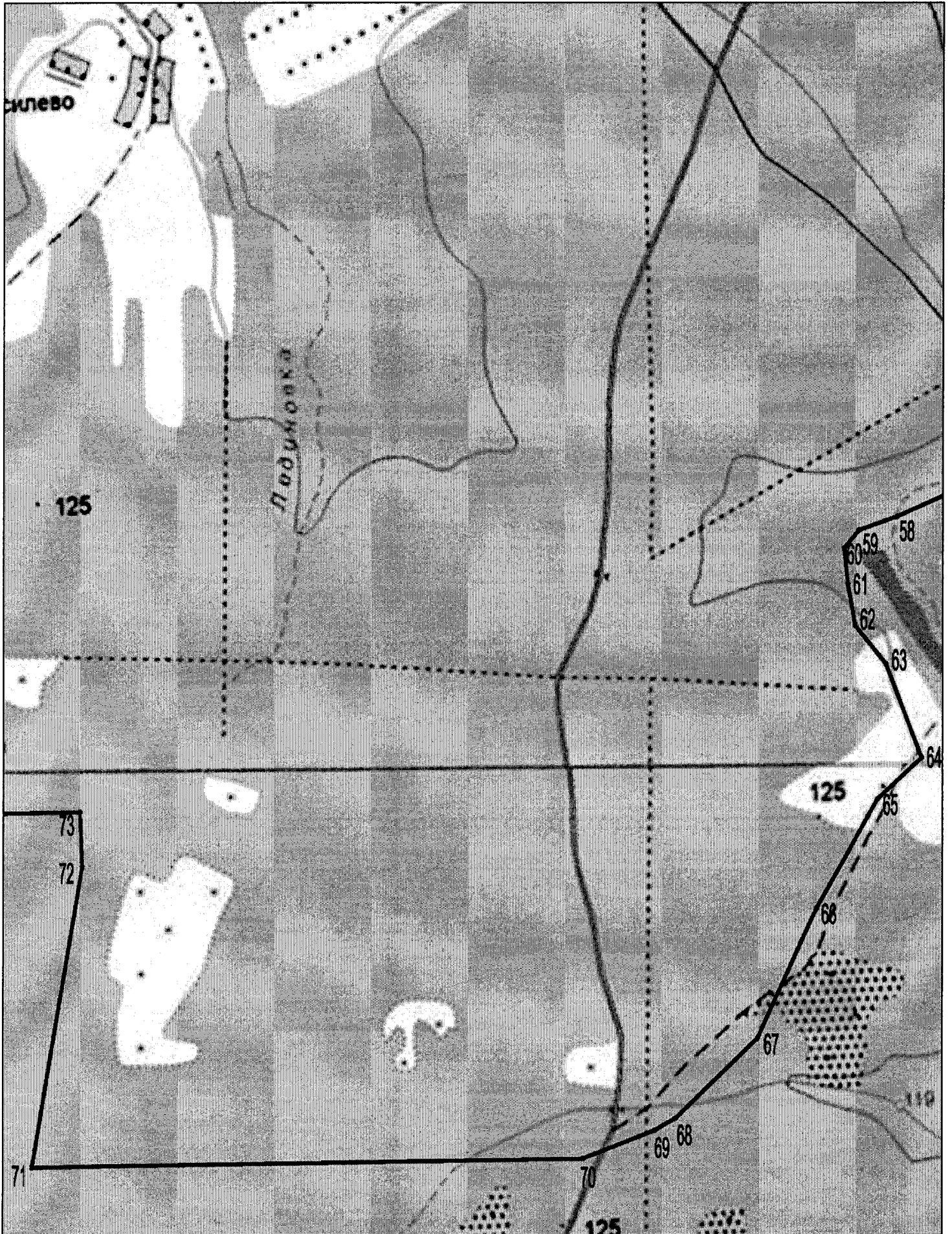


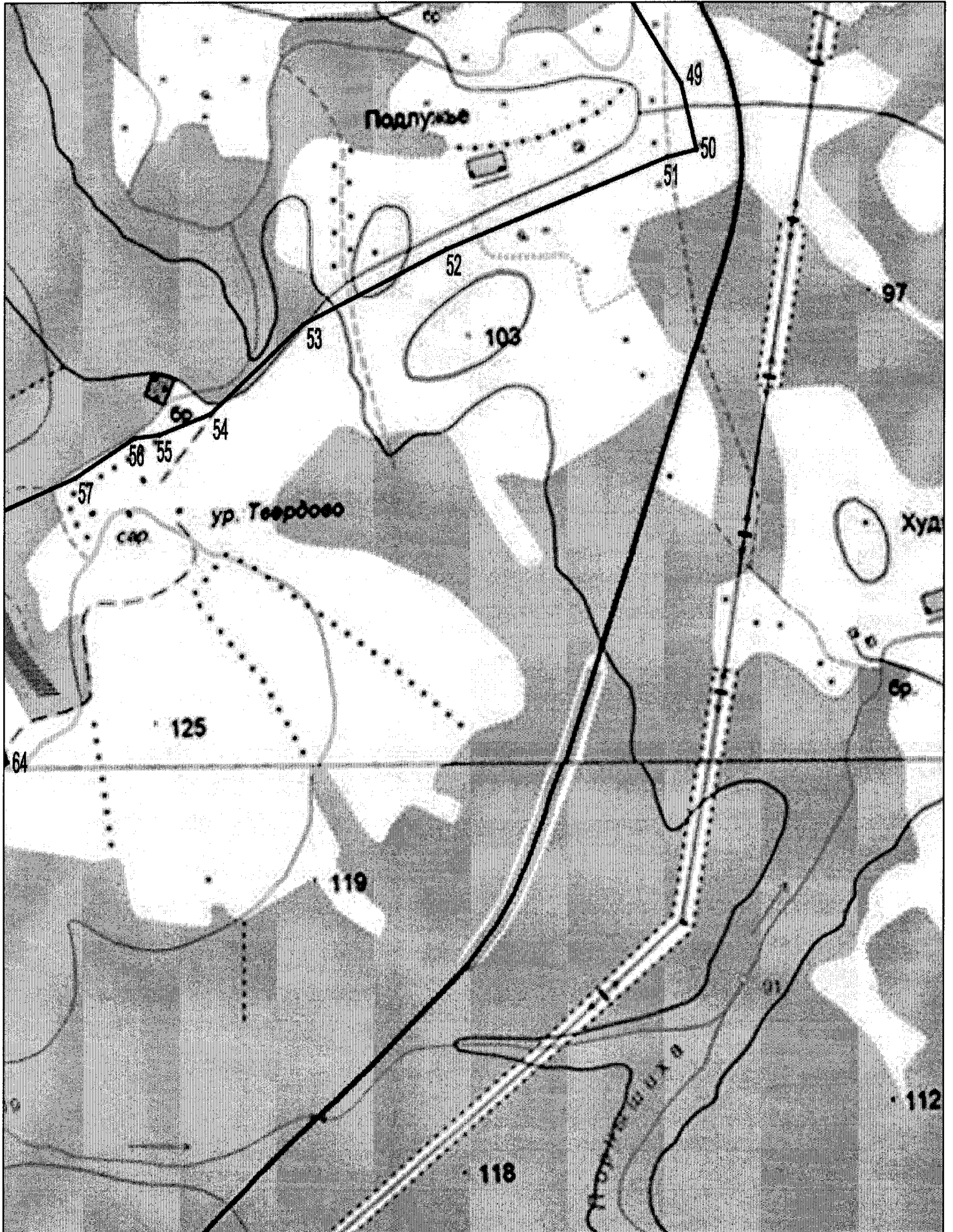












**Координаты
поворотных (характерных) точек к карте (схеме) границ
территории Достопримечательного места**

Обозначение поворотной (характерной) точки	Координаты поворотных (характерных) точек в системе координат МСК-44, м	
	X	Y
1	2	3
1	277924.93	1285924.25
2	277864.95	1286050.12
3	277722.72	1286171.14
4	277651.12	1286130.48
5	277566.94	1286115.95
6	277506.55	1286266.28
7	277417.53	1286250.79
8	277401.08	1286350.52
9	277285.41	1286325.89
10	277102.17	1286285.69
11	276997.75	1286750.48
12	277095.06	1287128.74
13	277145.14	1287169.83
14	277183.96	1287457.83
15	276686.57	1287387.06
16	276629.99	1287906.02
17	276776.10	1288394.93
18	276804.30	1288598.58
19	276809.01	1288817.96
20	276820.80	1289072.72
21	276801.94	1289211.90
22	276759.51	1289315.69
23	276681.66	1289408.03

24	276563.79	1289490.59
25	276441.21	1289568.43
26	276618.01	1289627.41
27	276676.94	1289563.71
28	276773.59	1289599.10
29	276858.45	1289559.00
30	276964.53	1289379.72
31	277002.25	1289372.64
32	277063.54	1289511.82
33	277117.76	1289500.02
34	277193.19	1289346.69
35	277299.27	1289320.75
36	277698.28	1289559.19
37	277812.07	1289483.90
38	277951.26	1289528.05
39	277967.76	1289672.36
40	277624.19	1289754.39
41	277574.16	1289986.60
42	277763.78	1290166.34
43	277178.67	1290294.33
44	276767.33	1290384.31
45	273688.47	1290364.09
46	272570.45	1290081.58
47	272323.16	1290088.90
48	272157.03	1290176.03
49	271903.53	1290334.64
50	271774.91	1290365.50
51	271760.41	1290306.76

52	271582.58	1289862.59
53	271437.24	1289574.74
54	271261.24	1289388.15
55	271220.37	1289283.62
56	271214.31	1289235.14
57	271137.10	1289115.45
58	271056.86	1288929.11
59	271029.61	1288851.84
60	270994.78	1288821.54
61	270925.14	1288829.12
62	270844.10	1288844.30
63	270769.92	1288906.41
64	270588.24	1288979.13
65	270508.00	1288889.75
66	270295.63	1288766.77
67	270043.64	1288648.50
68	269887.70	1288483.36
69	269864.64	1288440.67
70	269808.63	1288295.22
71	269792.39	1287183.24
72	270375.39	1287284.20
73	270481.37	1287279.65
74	270459.13	1285646.03
75	269990.98	1284978.96
76	270337.68	1284630.51
77	270776.12	1284606.24
78	270812.46	1284568.37
79	270792.85	1284408.81

80	270806.48	1284373.96
81	271696.38	1283785.61
82	271747.85	1283765.92
83	271767.54	1283800.76
84	271829.61	1283876.51
85	271923.47	1284153.76
86	272090.64	1284454.10
87	272137.58	1284540.46
88	272152.72	1284705.59
89	272580.20	1285298.45
90	272665.41	1285328.86
91	272907.64	1285309.16
92	273026.23	1285221.33
93	273074.68	1285215.27
94	273191.25	1285095.58
95	273197.31	1284989.53
96	273265.87	1284884.86
97	273861.36	1284345.21
98	273937.29	1284339.14
99	275228.44	1283915.31
100	275807.81	1283930.18
101	276009.36	1283698.84
102	276087.35	1283731.60
103	276269.82	1284425.85
104	276368.41	1285005.45
105	276393.06	1285101.63
106	276383.20	1285259.48
