



МИНИСТЕРСТВО КУЛЬТУРЫ РОССИЙСКОЙ ФЕДЕРАЦИИ

МИНИСТЕРСТВО ЮСТИЦИИ РОССИЙСКОЙ ФЕДЕРАЦИИ

ЗАРЕГИСТРИРОВАНО

Регистрационный № 40818
27 сентября 2016

ПРИКАЗ

18 сентября 2015г.

Москва

№ 3133

Об утверждении требований к осуществлению деятельности и градостроительным регламентам в границах территории объекта культурного наследия федерального значения – достопримечательное место «Цитадель и исторический город в крепостных стенах Дербента», расположенного в г. Дербент, Республика Дагестан

В соответствии с подпунктом 1 пункта 3 статьи 5.1. Федерального закона от 25 июня 2002 г. № 73-ФЗ «Об объектах культурного наследия (памятниках истории и культуры) народов Российской Федерации» (Собрание законодательства Российской Федерации, 2002, № 26, ст. 2519; 2003, № 9, ст. 805; 2004, № 35, ст. 3607; 2005, № 23, ст. 2203; 2006, № 1, ст. 10; № 52 (ч. 1), ст. 5498; 2007, № 1 (ч. 1), ст. 21; № 27, ст. 3213; № 43, ст. 5084; № 46, ст. 5554; 2008, № 20, ст. 2251; № 29 (ч. 1), ст. 3418; № 30 (ч. 2), ст. 3616; 2009, № 51, ст. 6150; 2010, № 43, ст. 5450; № 49, ст. 6424; № 51 (ч. 3), ст. 6810; 2011, № 30 (ч. 1), ст. 4563; № 45, ст. 6331; № 47, ст. 6606; № 49 (ч. 1), ст. 7015, ст. 7026; 2012, № 31, ст. 4322; № 47, ст. 6390; № 50 (ч. 5), ст. 6960; 2013, № 17, ст. 2030; № 19, ст. 2331; № 30 (ч. 1), ст. 4078; 2014, № 43, ст. 5799; № 49 (ч. 6), ст. 6928; 2015, № 10, ст. 1420; № 29 (ч. 1), ст. 4359) и пунктом 5.2.29. Положения о Министерстве культуры Российской Федерации, утвержденного постановлением Правительства Российской Федерации от 20 июля 2011 г. № 590 (Собрание законодательства Российской Федерации, 2011, № 31, ст. 4758; № 44, ст. 6272; 2012, № 6, ст. 688; № 17, ст. 2018; № 26, ст. 3524; № 37, ст. 5001; № 39, ст. 5270; 2013, № 3, ст. 204; № 8, ст. 841; № 31, ст. 4239; № 33, ст. 4386; № 41, ст. 5182; № 45, ст. 5822; 2014, № 9, ст. 909; № 30 (ч. 2), ст. 4305; № 40 (ч. 3),

ст. 5426, № 48, ст. 6860; 2015, № 2, ст. 491; № 4, ст. 664; № 9, ст. 1339; № 17 (ч. 4), ст. 2565; № 18, ст. 2728; № 20, ст. 2919), п р и к а з ы в а ю:

1. Утвердить требования к осуществлению деятельности и градостроительным регламентам в границах территории объекта культурного наследия федерального значения – достопримечательное место «Цитадель и исторический город в крепостных стенах Дербента», расположенного в г. Дербент Республики Дагестан (далее – Достопримечательное место), согласно приложению № 1 и его карту (схему) согласно приложению № 2.

2. Департаменту управления имуществом и инвестиционной политики (Б.Д.Мазо) обеспечить внесение сведений о Достопримечательном месте в единый государственный реестр объектов культурного наследия (памятников истории и культуры) народов Российской Федерации.

3. Контроль за исполнением настоящего приказа возложить на статс-секретаря - заместителя Министра культуры Российской Федерации Г.У.Пирумова.

Врио Министра

В.В.Аристархов

КОПИЯ ВЕРНА
Главный специалист-эксперт отдела делопроизводства и архива
Департамента управления делами Министерства культуры РФ
Крылкова М.А.

18.12.2015



Приложение № 1
к приказу Министерства культуры
Российской Федерации
от « 18 » февраля 2015 г.
№ 3-133

I. Требования к осуществлению деятельности и градостроительным регламентам в границах территории объекта культурного наследия федерального значения – достопримечательное место «Цитадель и исторический город в крепостных стенах Дербента»

1. Допускается:

1.1. проведение работ по выявлению и научному изучению (раскопки, разведки) объектов археологического наследия (археологические полевые работы) на основании разрешения (открытого листа) с последующей обязательной рекультивацией нарушенных земель;

1.2. установка информационных надписей и обозначений на объекты культурного наследия;

1.3. устройство туристско-экскурсионных маршрутов;

1.4. прокладка подземных инженерных сетей (коммуникаций) с последующей рекультивацией и благоустройством нарушенных земель при условии проведения археологических исследований;

1.5. проведение противоэрозионных мероприятий на склонах, расчистка русел рек и ручьев;

1.6. капитальный ремонт и реконструкция существующих линейных объектов и объектов капитального строительства, в том числе гидротехнических сооружений и архитектурных частей фонтанов, объектов исторической системы водоснабжения;

1.7. проведение мероприятий, направленных на сохранение и регенерацию городской и природной среды, природного ландшафта и их компонентов;

1.8. проведение туристско-экскурсионной, научно-исследовательской и учебной деятельности, проведение культурно-массовых мероприятий;

1.9. строительство зданий, строений и сооружений по специально разработанным проектам (для зоны жилых кварталов магальной части и зоны жилой застройки);

1.10. использование для строительства и благоустройства территории традиционных (камень, дерево, кирпич) и близких им по фактуре современных материалов;

1.11. использование для отделки фасадов, кровель и ограждений бежевых, серых, зелёных, охристых, терракотовых, коричневых цветов, исключая яркие цвета и контрастные цветовые сочетания;

1.12. возведение ограждений из традиционных материалов в традиционном стиле;

1.13. воссоздание объектов культурного наследия;

1.14. установка информационных надписей и обозначений об объектах культурного наследия, а также Государственного бюджетного учреждения

«Дербентский государственный историко-архитектурный и художественный музей-заповедник» (далее - Музей);

1.15. размещение в специально установленных и оборудованных местах мусорных контейнеров, стандартной емкости для сбора мусора, накопления и временного хранения отходов производства и потребления, объемом до двух кубических метров;

1.16. консервация и музеефикация объектов археологического наследия и срезов культурного слоя в целях их сохранения и популяризации.

2. Запрещается:

2.1. образование новых земельных участков без наличия подъездов, подходов к каждому новому земельному участку;

2.2. предоставление разрешения на условно разрешенный вид использования земельного участка или объекта капитального строительства;

2.3. разведка и добыча полезных ископаемых;

2.4. нарушение почвенного покрова, изменение гидрологического режима;

2.5. хозяйственная деятельность, связанная с загрязнением почв, грунтовых и подземных вод, поверхностных стоков;

2.6. размещение, захоронение отходов производства и потребления, устройство свалок вне специально установленных мест и организация необорудованных мест сбора мусора;

2.7. организация скотомогильников;

2.8. проведение строительных, земляных, землеустроительных, мелиоративных, хозяйственных и иных работ без осуществления археологического наблюдения;

2.9. любая хозяйственная деятельность, оказывающая негативное воздействие на культурный и природный ландшафты;

2.10. строительство промышленных, жилищно-коммунальных и сельскохозяйственных объектов башенного типа, за исключением установки молниеотводов и антенн специальной связи;

2.11. установка отдельно стоящих рекламных конструкций, превышающих размеры 5 x 3 м с учетом основания, а также их размещение на уровне выше карниза объектов капитального строительства (данное требование уточнено режимами использования «Р1» – «Р6» в главах II – VII настоящего Приказа);

2.12. вырубка древесно-кустарниковой растительности, за исключением санитарных рубок и работ в приусадебном хозяйстве;

2.13. строительство шумозащитных ограждений;

2.14. устройство балконов, лоджий, эркеров на фасадах зданий;

2.15. самовольные раскопки и извлечение из культурного слоя археологических находок.

II. Режим «Р1»

3. Разрешается:

3.1. реставрация объектов культурного наследия, выявленных объектов культурного наследия, объектов, обладающих признаками объекта культурного наследия;

3.2. проведение противоаварийных мероприятий в случаях угрозы сохранности объектов археологического наследия на основании разрешения (открытого листа);

3.3. прокладка подземных инженерных сетей (коммуникаций) в целях обеспечения функционирования объекта культурного наследия с последующей рекультивацией и благоустройством нарушенных земель при условии проведения археологических исследований.

4. Запрещается:

4.1. реконструкция существующих и возведение новых объектов капитального строительства и объектов монументального искусства;

4.2. реконструкция существующих и прокладка новых наземных и надземных инженерных коммуникаций, за исключением их перекладки в подземные трассы при условии проведения археологических исследований;

4.3. динамическое воздействие на грунты, создающее разрушающие вибрационные нагрузки на памятники истории и культуры;

4.4. установка рекламных конструкций и информационных знаков, не связанных с памятником или ансамблем и деятельностью Музея;

4.5. размещение временных зданий, строений и сооружений, за исключением временных сооружений, устанавливаемых на период проведения культурно-массовых мероприятий.

III. Режим «Р2»

5. Допускается:

5.1. проведение противозерозионных мероприятий на улицах, восстановление традиционного мощения натуральным камнем;

5.2. строительство зданий, строений и сооружений высотой до конька кровли 6,5 метров;

5.3. применение при строительстве и реконструкции жилых и хозяйственных построек традиционной плоской кровли;

5.4. демонтаж дисгармоничных пристроек, скатных инородных кровель и прочих дисгармоничных элементов.

6. Запрещается:

6.1. транзитное движение транспортных средств;

6.2. установка отдельно стоящих рекламных конструкций, превышающих размеры 1 x 3 м с учетом основания, а также их размещение на уровне выше карниза объектов капитального строительства.

IV. Режим «Р3»

7. Допускается:

7.1. Строительство зданий, строений и сооружений:

- для жилых домов – высота до карниза не более 7 метров, до конька скатной кровли не более 10 метров;

- для общественных зданий – высота до карниза не более 10,5 метров, до конька скатной кровли не более 14 метров;

7.2. Для существующих зданий при ремонтных работах предусматривать реконструкцию фасадов с целью приведения их в соответствие с настоящим режимом;

7.3. Применение при строительстве и реконструкции зданий, строений и сооружений плоской, двускатной, вальмовой и сложной формы крыш.

8. Запрещается:

8.1. надстройка дополнительных этажей на существующие здания;

V. Режим «Р4»

9. Допускается:

9.1. Строительство зданий, строений и сооружений:

- для жилых домов – высота до карниза не более 7 метров, до конька скатной кровли не более 10 метров;

- для общественных зданий – высота до карниза не более 10,5 метров, до конька скатной кровли не более 14 метров;

9.2. Для существующих зданий при ремонтных работах предусматривать реконструкцию фасадов с целью приведения их в соответствие с настоящим режимом.

10. Запрещается:

10.1. проведение всех видов работ без предварительного исследования культурного слоя.

VI. Режим «Р5»

11. Допускается:

11.1. строительство и ремонт линейных объектов;

11.2. реконструкция с уменьшением объемов линейных объектов;

11.3. устройство тротуаров и пешеходных дорожек;

11.4. благоустройство территории.

12. Запрещается:

12.1. расширение полосы отвода;

12.2. установка любых рекламных конструкций;

12.3. строительство любых зданий, строений и сооружений.

VII. Режим «Р6»

13. Допускается:

13.1. проведение работ по восстановлению породного и видового состава зеленых насаждений на территории парков и скверов;

13.2. проведение санитарных рубок и санитарно-оздоровительных мероприятий;

13.3. восстановление и благоустройство исторических локальных водотоков и родников;

13.4. ремонт, реконструкция существующих и прокладка новых садовых дорожек;

13.5. благоустройство с использованием малых архитектурных форм, монументов;

13.6. размещение временных сооружений, устанавливаемых на период проведения культурно-массовых мероприятий.

14. Запрещается:

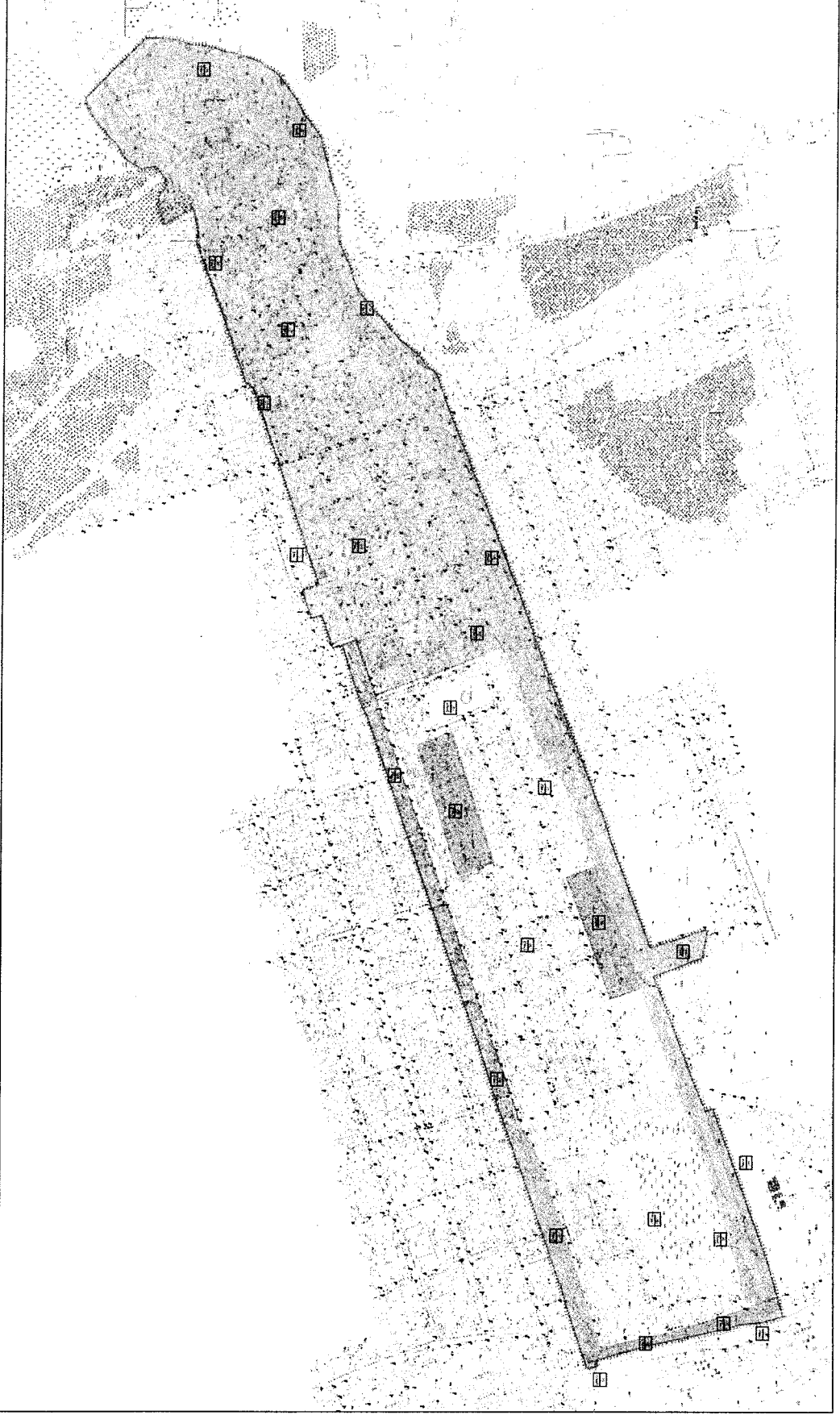
14.1. самовольная вырубка зеленых насаждений;

14.2. строительство зданий, строений и сооружений любого вида;

14.3. самовольные раскопки и извлечение из культурного слоя археологических находок.


Приложение № 2
к приказу Министерства культуры
Российской Федерации
от «18» декабря 2015 г.
№ 3133


Карта (схема)
требований к осуществлению деятельности и градостроительным регламентам в границах территории объекта культурного наследия федерального значения – достопримечательное место «Итадель и исторический город в крепостных стенах Дербента» (далее - Достопримечательное место)




Условные обозначения к карте (схема) требований к осуществлению деятельности и градостроительным регламентам в границах территории Достопримечательного места

— o o o — — граница г. Дербент

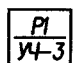
 — граница достопримечательного места "Цитадель и исторический город в крепостных стенах Дербента" республики Дагестан


 3 — границы территорий ОКН федерального, регионального значения согласно проекта охранных зон и учетной документации, номер ОКН по экспликации


— — — — — границы зон с различными регламентами и режимами использования


 III — утраченные фортификационные сооружения и доминанты, номер по списку

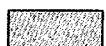
101 — границы памятников археологии, номер памятника по экспликации

 P1
УЧ-3 — маркировка зоны
— номер участка

 P1 — зона музейного назначения (Участок 1 – 5)


 P2 — зона жилых кварталов магальной части города

 P3 — зона жилой застройки (Участок 1 – 3)

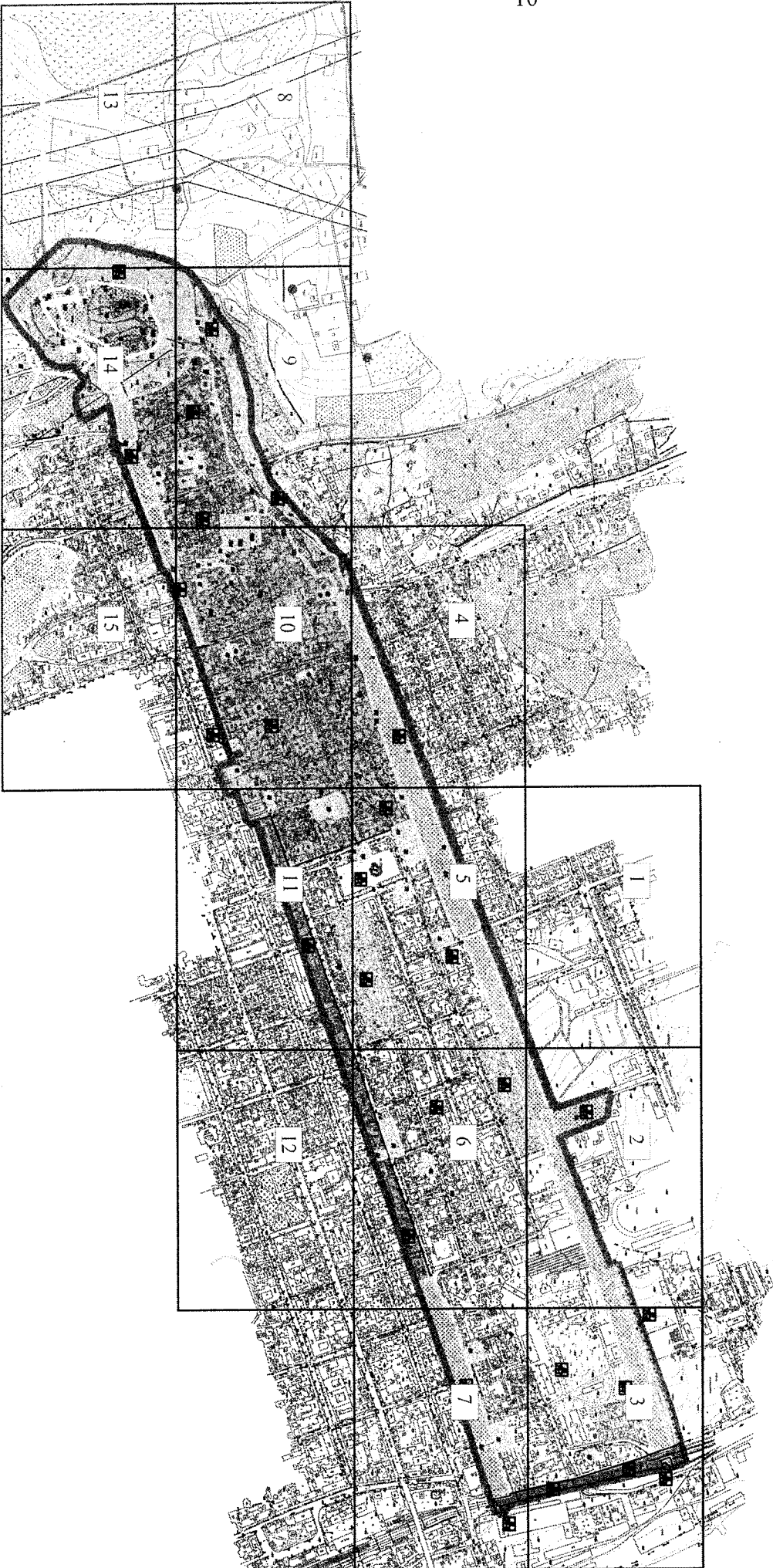
 P4 — археология в зоне существующей застройки (Участок 1)

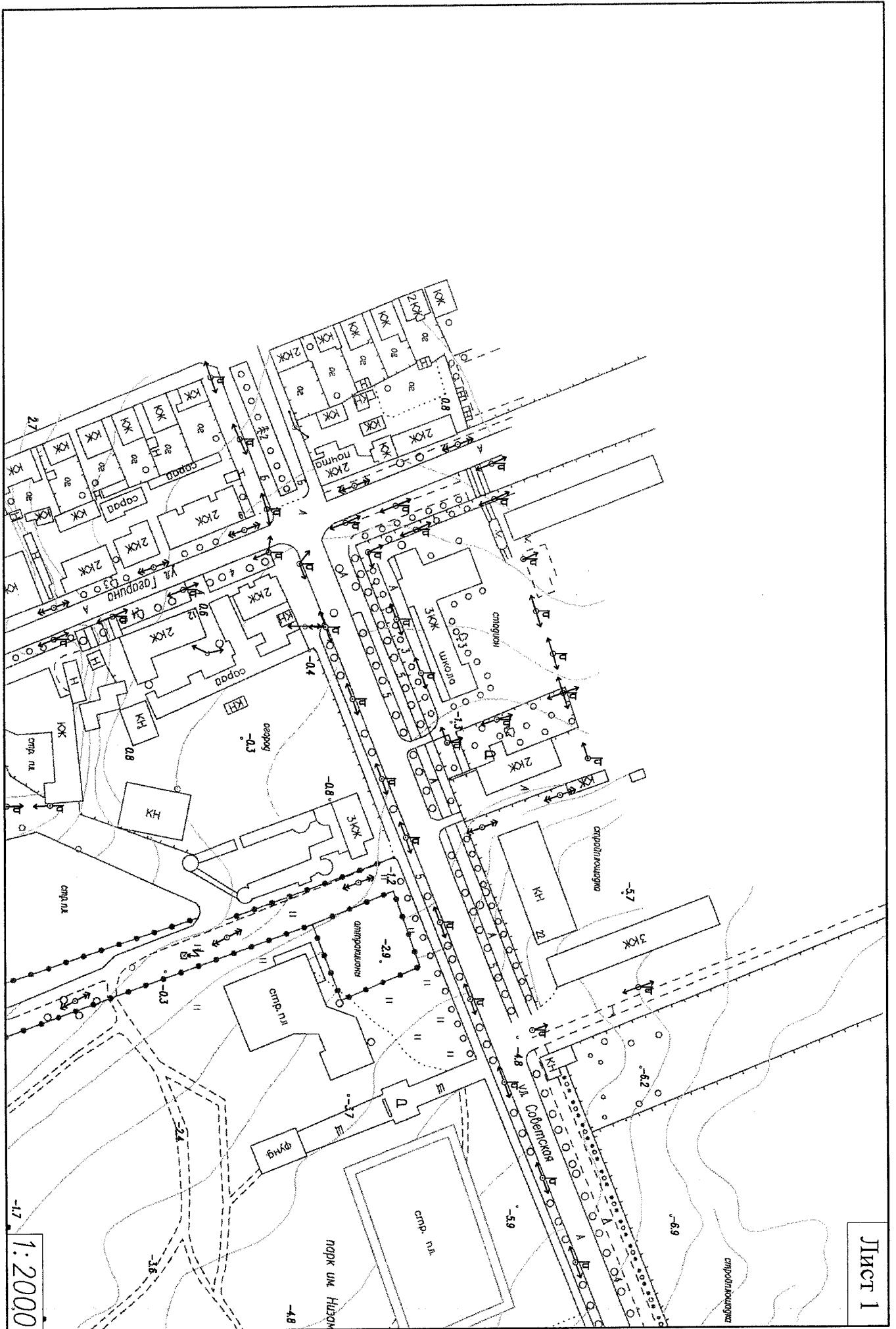
 P5 — зона магистральных сооружений транспорта

P6 — зона зеленых насаждений общего пользования (Участок 1 – 3)

 — территории в границах достопримечательного места "Цитадель и исторический город в крепостных стенах Дербента" республики Дагестан не застроенная и не подлежащая застройке

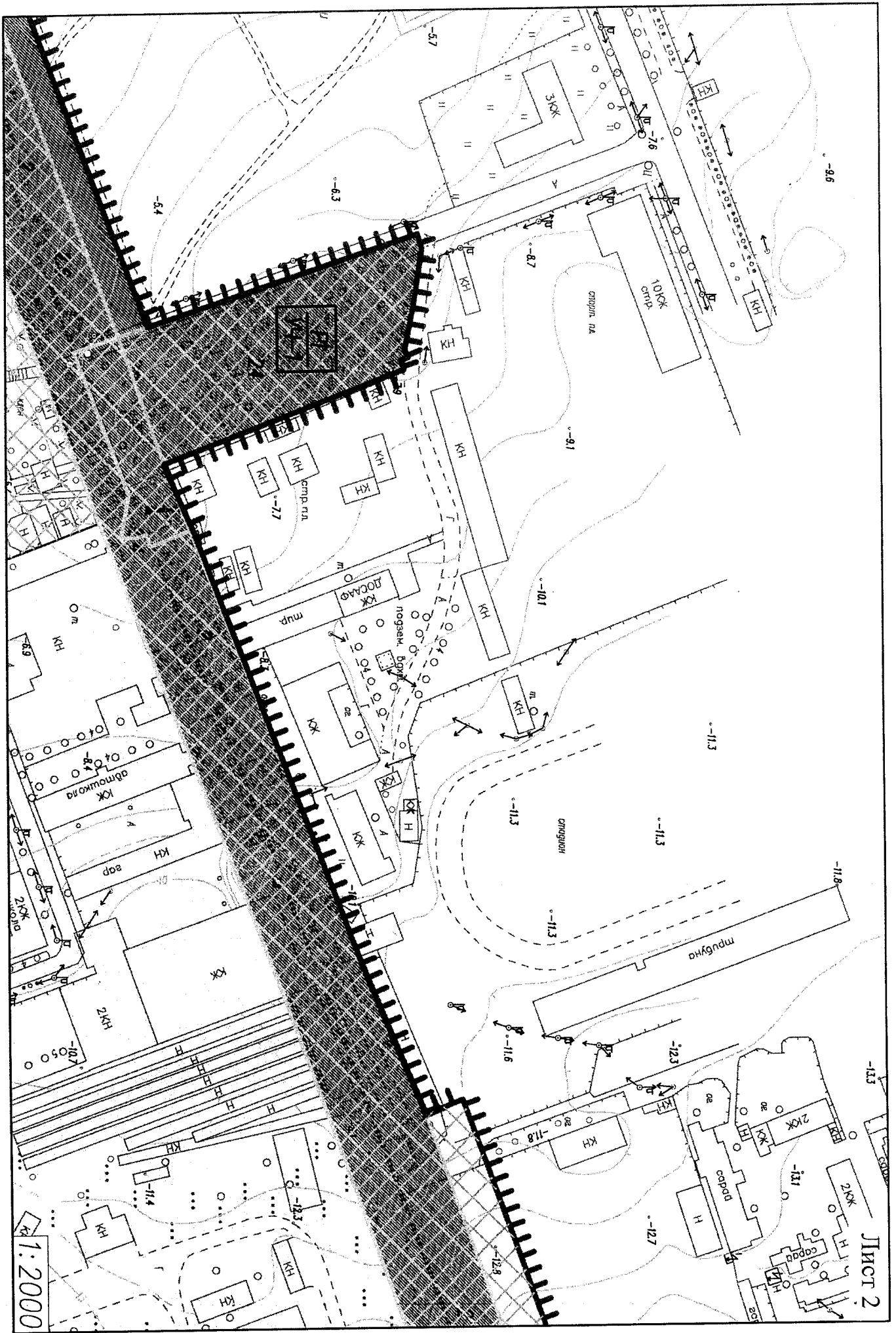
**Карта (схема)
требований к осуществлению деятельности и градостроительным регламентам в границах территории
Достопримечательного места
(схема расположения листов)**

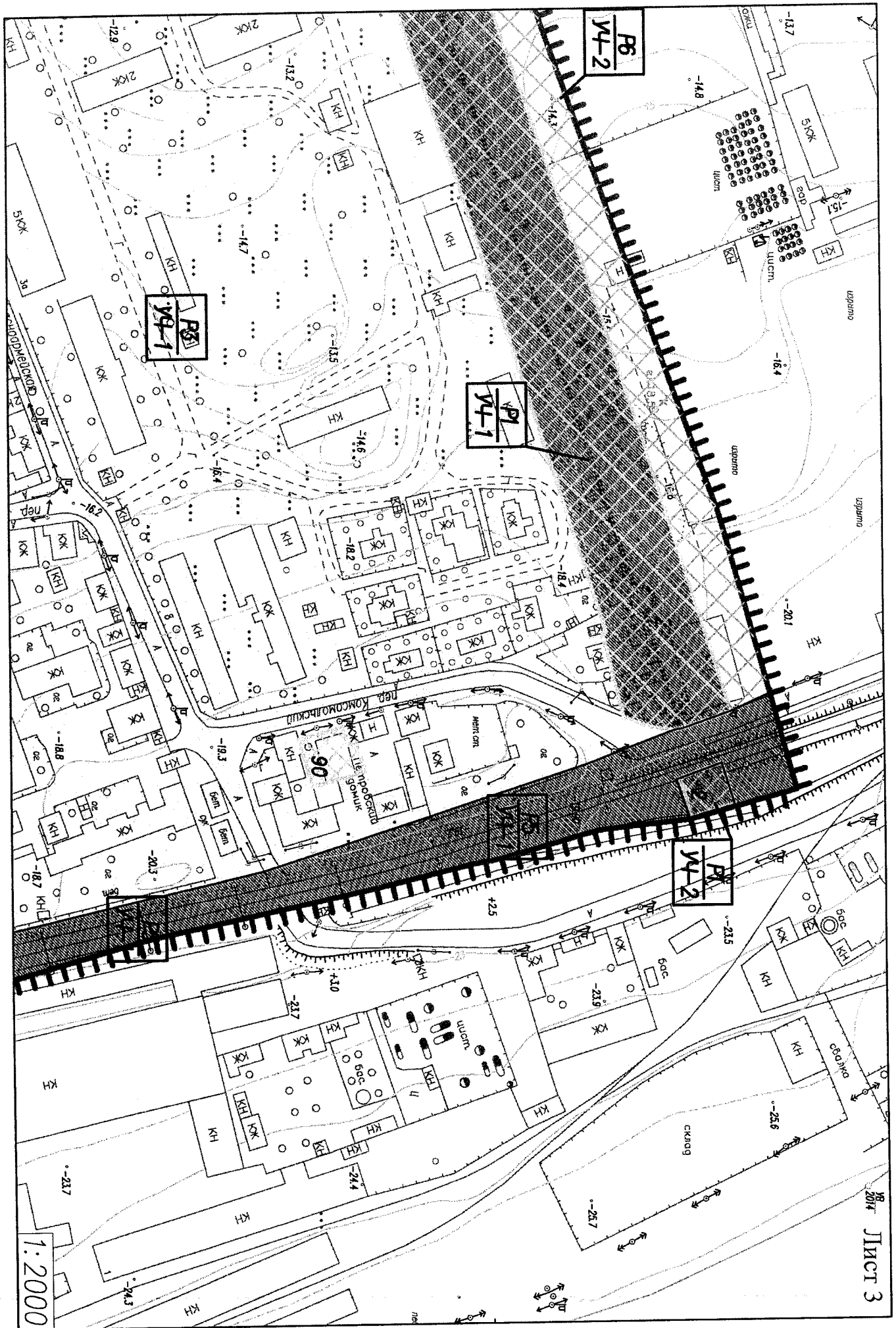


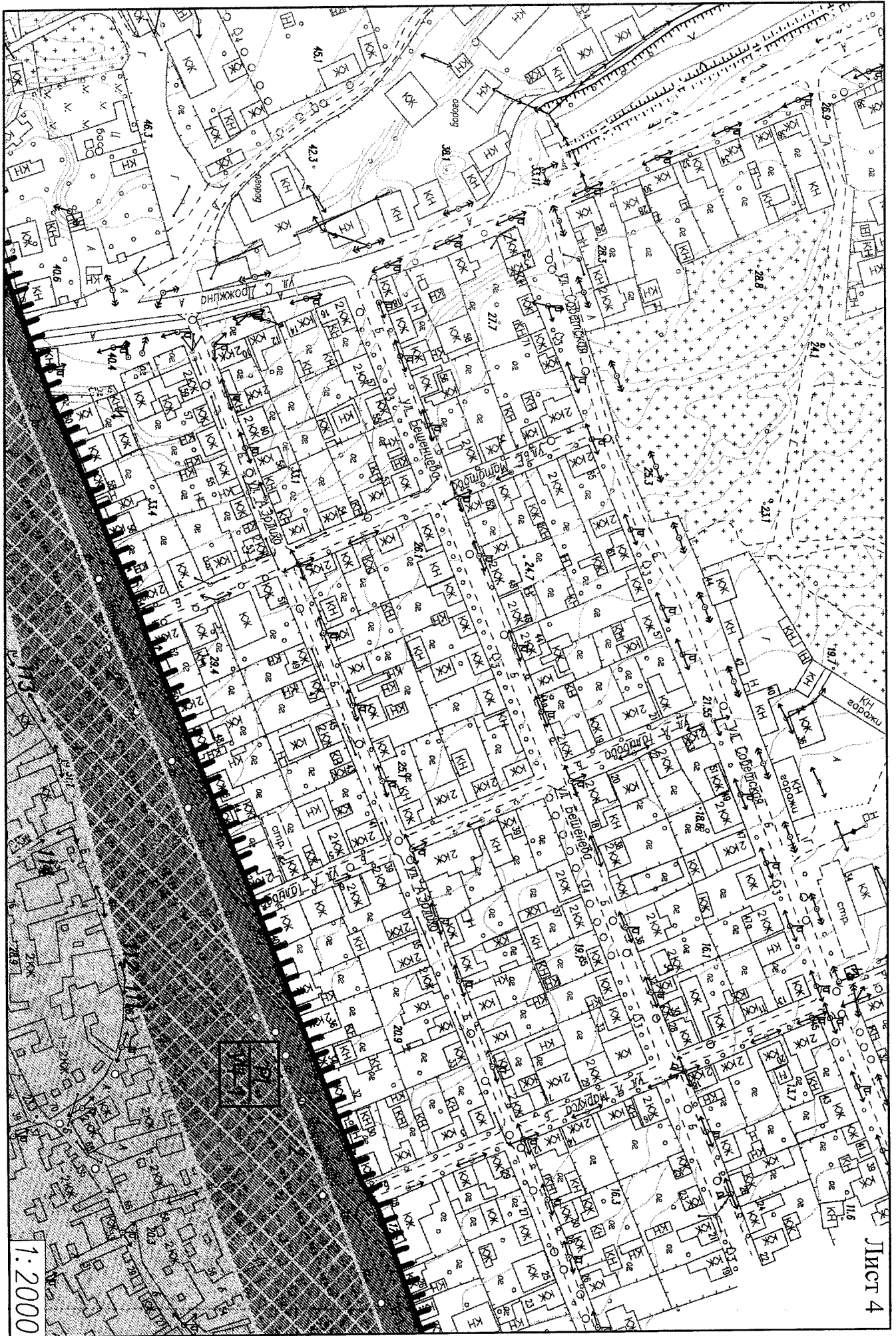


Лист 1

1:2000

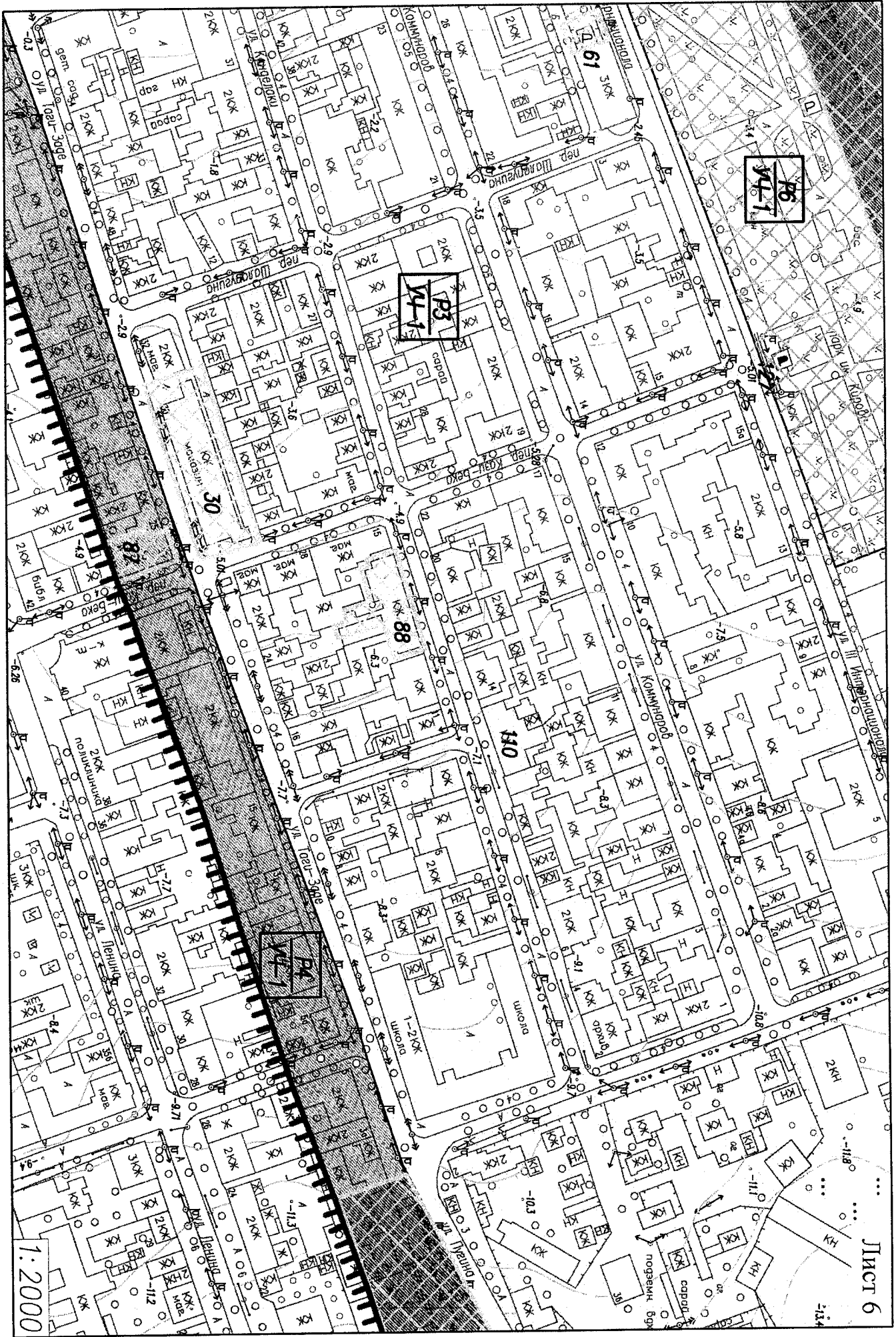


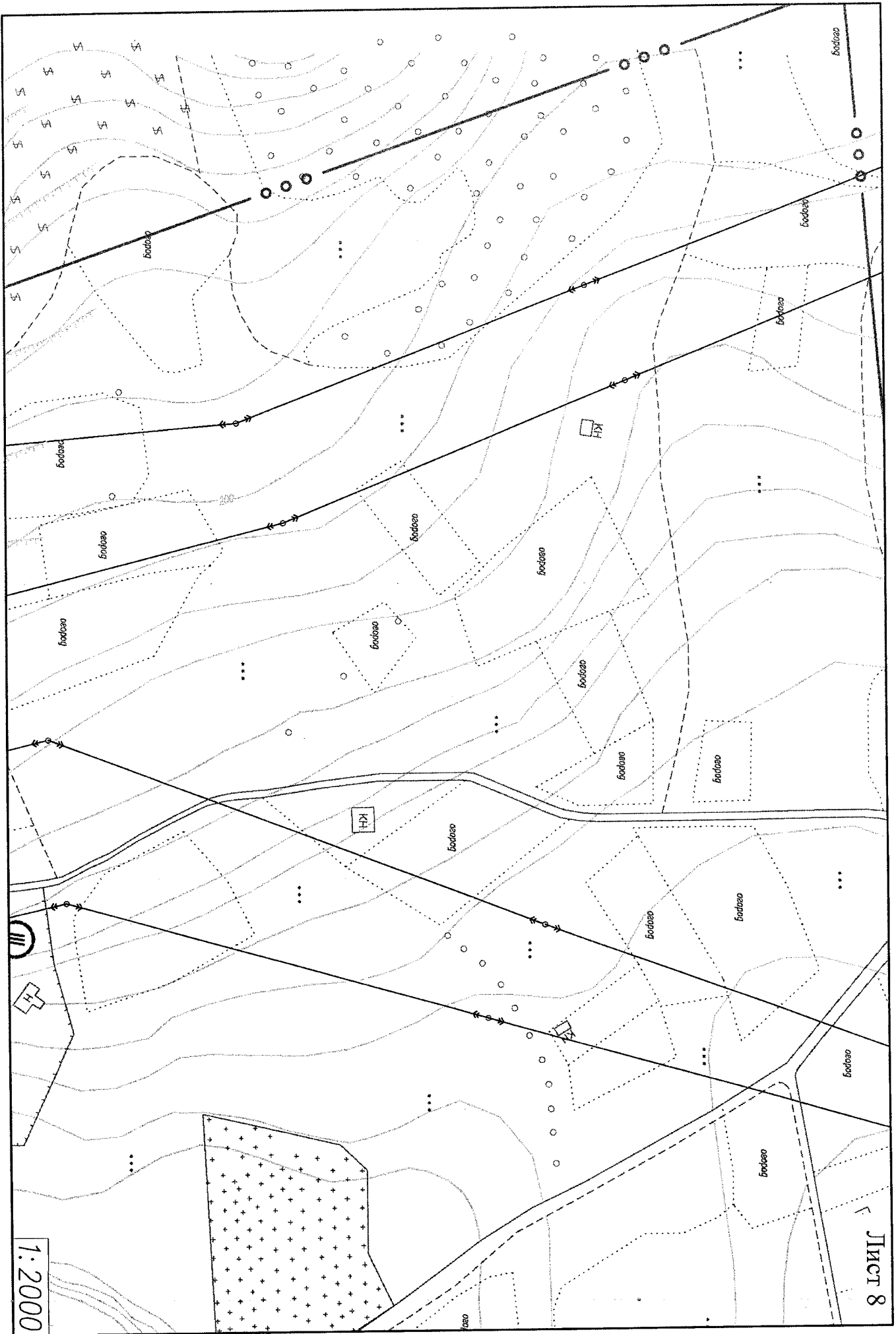


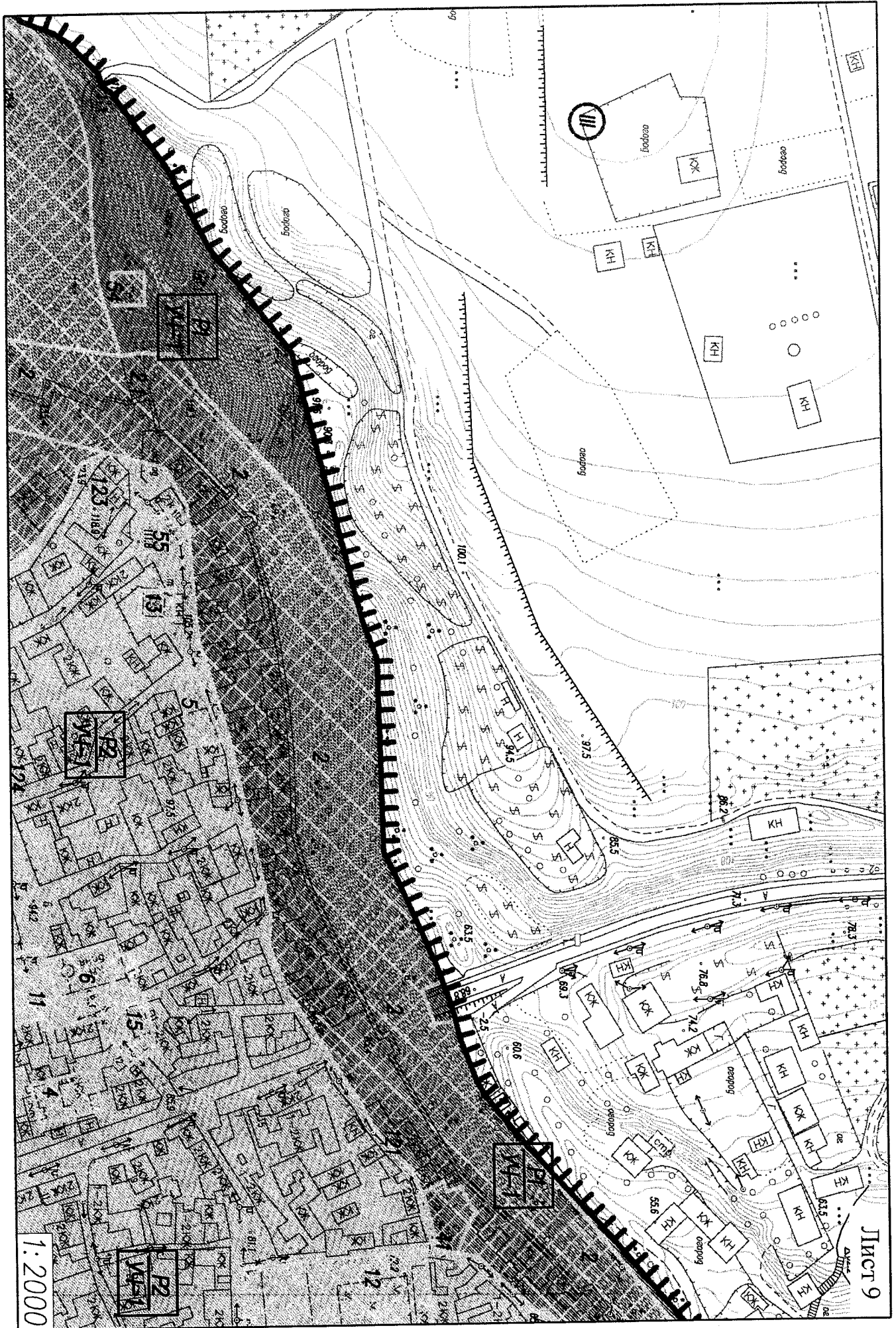


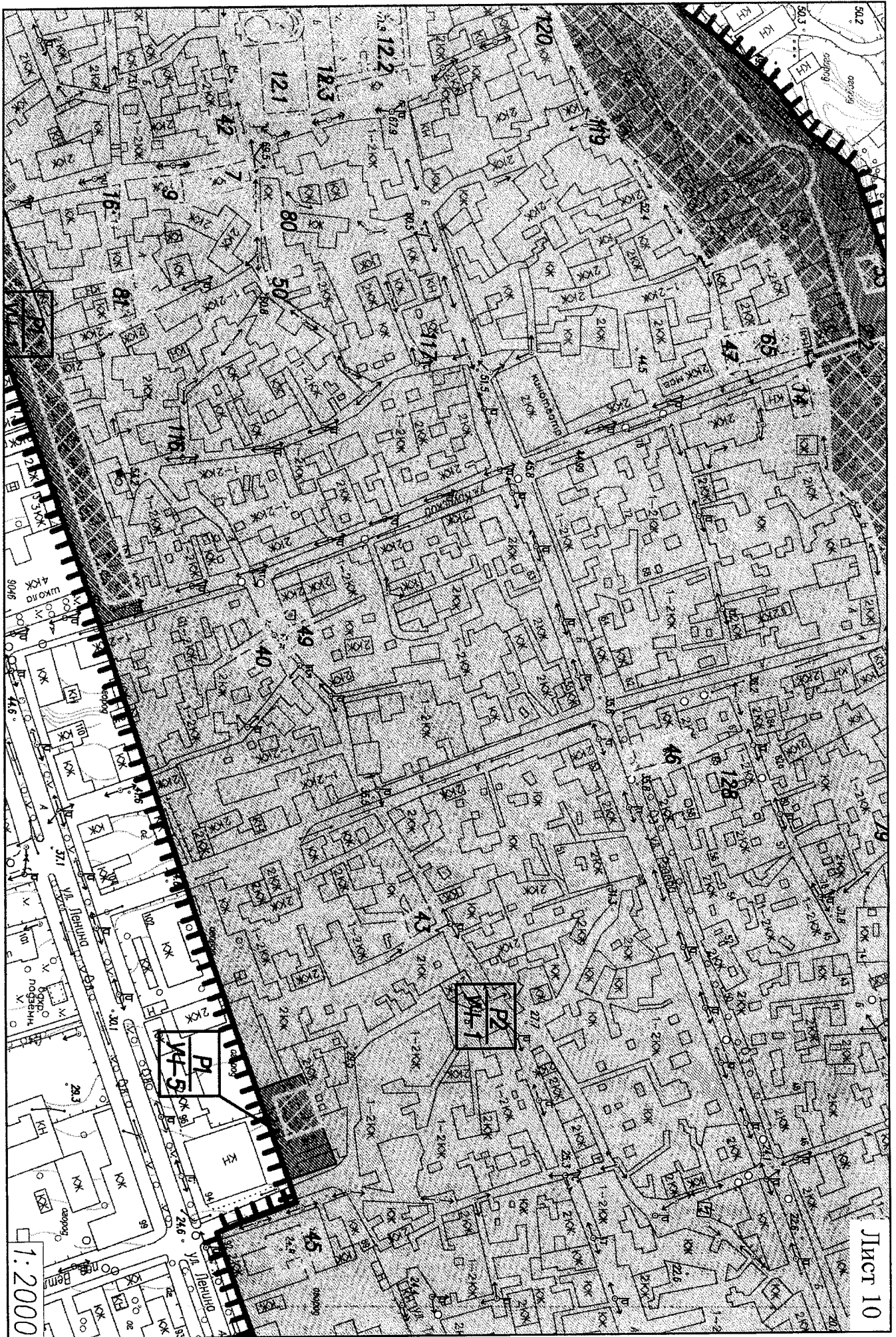
Лист 4

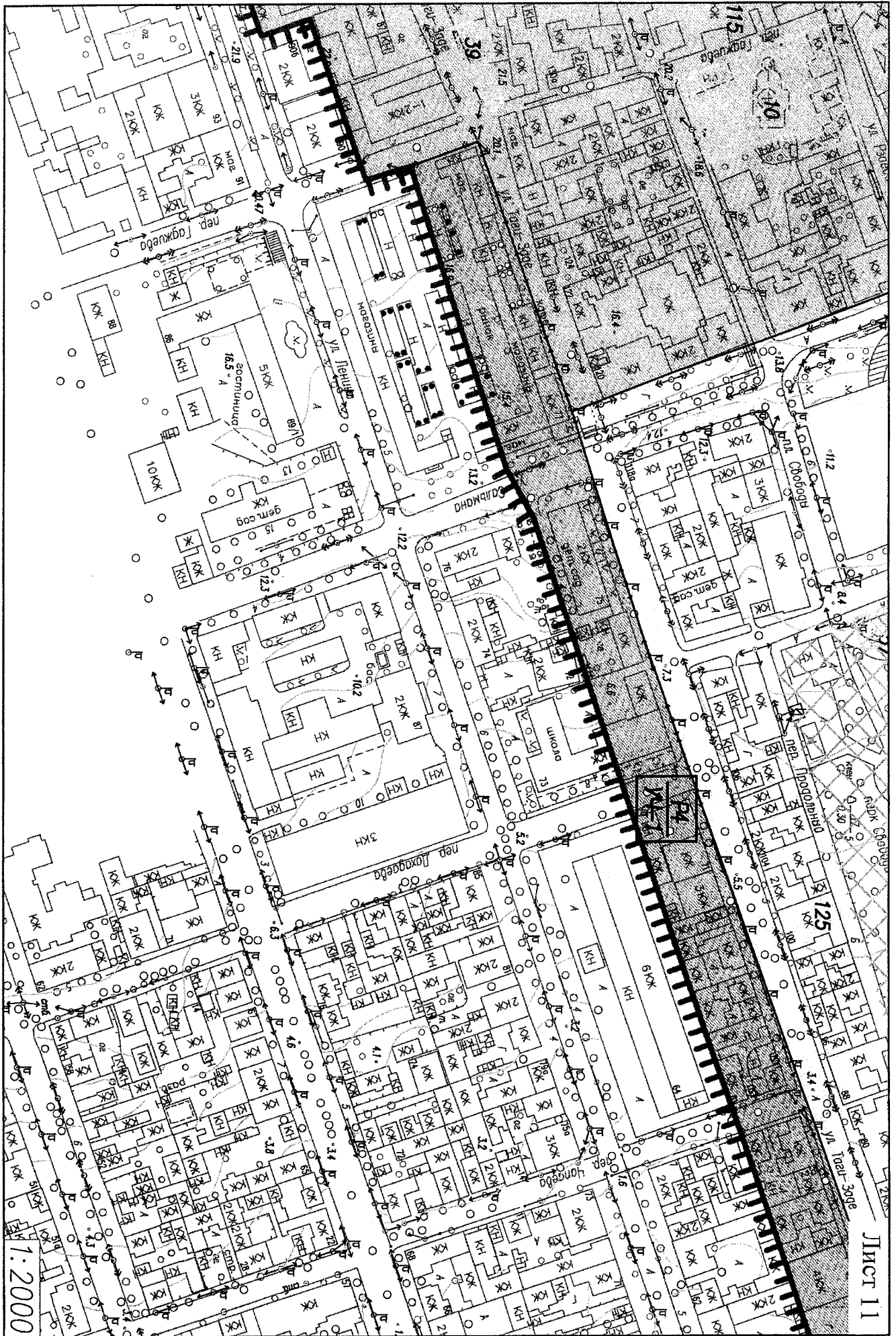
1:2000

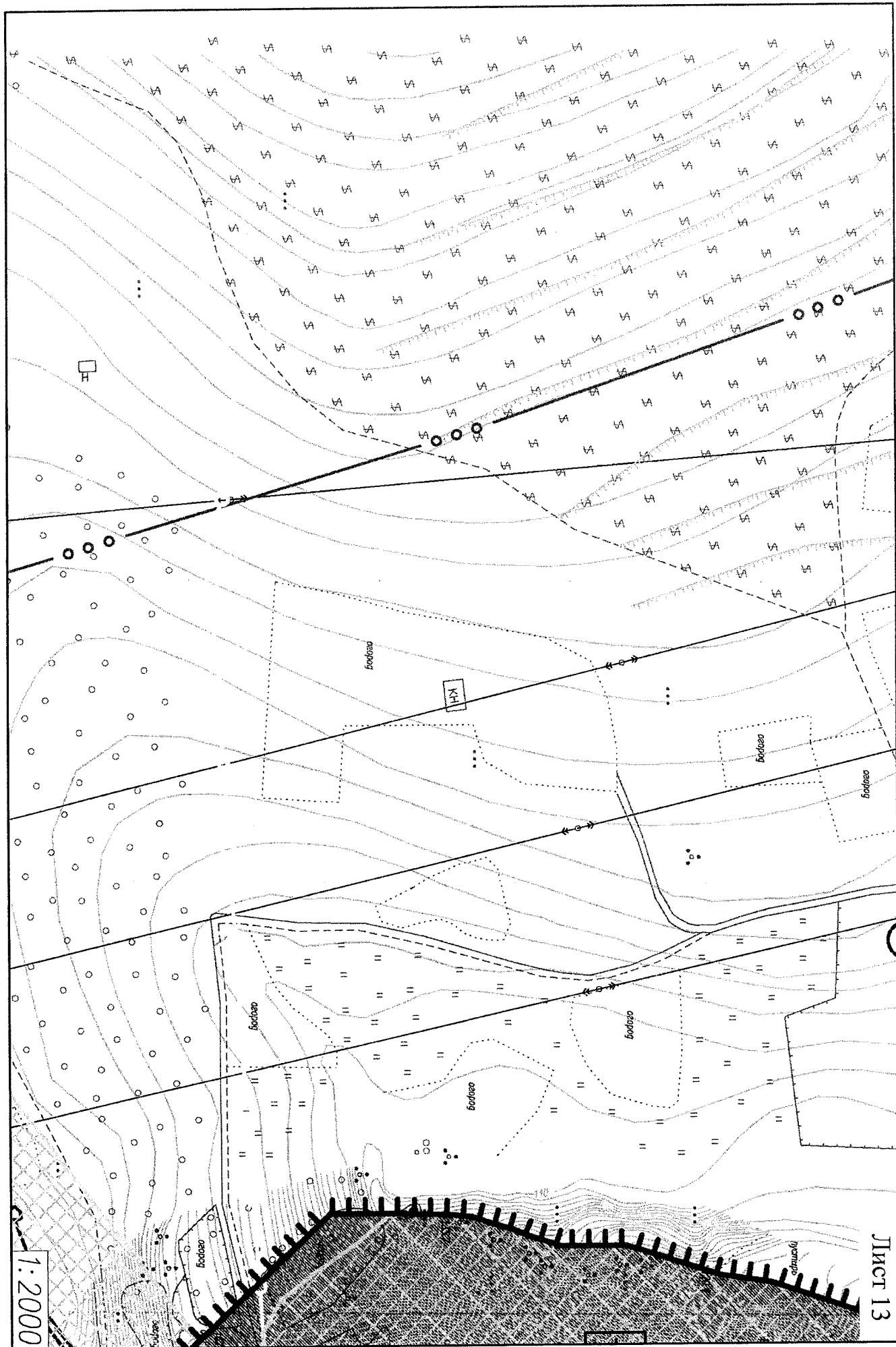


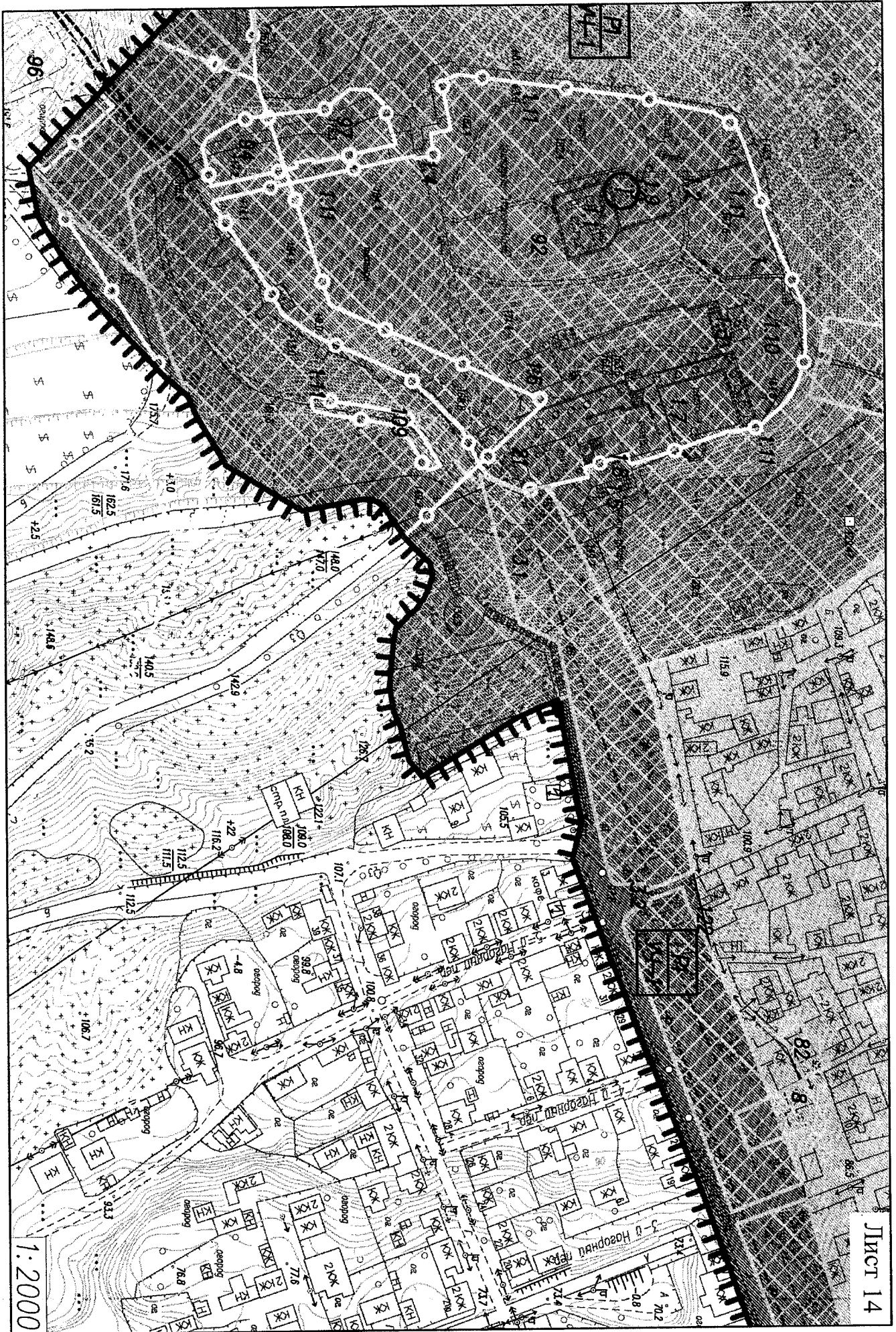






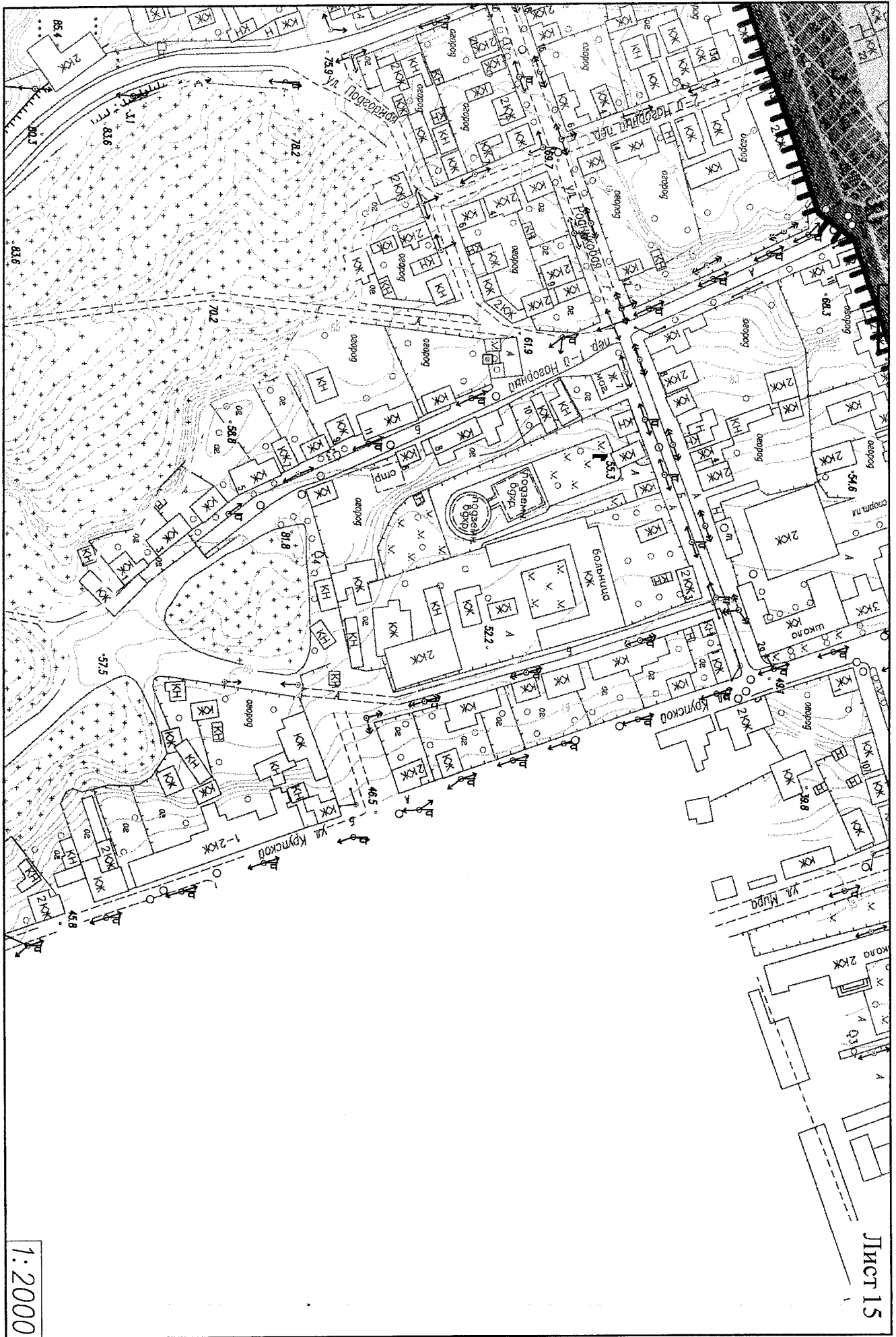






Лист 14

1:2000



**Координаты
поворотных (характерных) точек к карте (схеме) требований к
осуществлению деятельности и градостроительным регламентам в
границах территории Достопримечательного места**

Обозначение поворотной (характерной) точки	Координаты поворотных (характерных) точек в системе координат МСК - 05	
	X	Y
Режим П1 (участок 1)		
1	115755,09	414733,66
2	115763,99	414775,58
3	115771,17	414807,13
4	115779,24	414843,18
5	115790,93	414869,81
6	115817,65	414941,62
7	115819,45	414948,62
8	115846,52	415043,62
9	115863,41	415078,27
10	115855,38	415083,55
11	115861,68	415100,67
12	115915,68	415257,74
13	115897,29	415263,16
14	115840,64	415101,84
15	115825,34	415091,05
16	115773,57	414943,14
17	115756,56	414898,56
18	115719,81	414801,27
19	115723,81	414785,45
20	115713,85	414733,61
21	115708,44	414735,69
22	115696,44	414740,86

23	115683,23	414749,04
24	115674,69	414754,00
25	115654,85	414765,62
26	115649,19	414758,58
27	115645,69	414744,30
28	115642,89	414738,06
29	115641,08	414726,72
30	115642,90	414707,42
31	115643,95	414702,50
32	115649,86	414696,42
33	115652,49	414694,43
34	115656,12	414689,45
35	115657,75	414686,06
36	115659,57	414681,14
37	115659,72	414677,95
38	115658,50	414674,47
39	115654,56	414670,70
40	115648,08	414664,03
41	115644,96	414659,45
42	115642,11	414655,13
43	115639,50	414651,52
44	115636,50	414648,59
45	115634,05	414647,40
46	115632,13	414647,30
47	115630,21	414647,21
48	115604,12	414651,90
49	115571,48	414632,30
50	115558,91	414611,04

51	115555,55	414603,07
52	115545,02	414593,74
53	115521,29	414568,74
54	115512,54	414557,93
55	115502,44	414543,83
56	115491,27	414525,82
57	115486,99	414504,58
58	115548,87	414442,23
59	115611,72	414382,54
60	115641,93	414382,47
61	115665,25	414383,35
62	115672,25	414384,13
63	115692,14	414390,38
64	115696,63	414392,33
65	115710,88	414396,92
66	115738,36	414396,85
67	115743,23	414398,26
68	115777,99	414409,41
69	115800,39	414412,76
70	115829,99	414422,40
71	115851,81	414430,03
72	115863,58	414440,97
73	115877,41	414446,39
74	115883,66	414450,41
75	115892,86	414459,84
76	115896,61	414463,66
77	115898,40	414469,20
78	115901,75	414471,70

79	115926,00	414504,70
80	115940,58	414532,80
81	115943,74	414539,12
82	115951,40	414548,05
83	115979,18	414583,78
84	115992,73	414636,74
85	116008,97	414699,94
86	116014,93	414715,40
87	116015,77	414744,79
88	116017,09	414798,41
89	116025,66	414816,59
90	116039,71	414848,12
91	116046,57	414867,06
92	116049,48	414879,21
93	116056,40	414897,35
94	116059,74	414903,84
95	116077,22	414925,21
96	116111,80	414963,60
97	116147,28	415005,09
98	116159,02	415013,55
99	116187,34	415037,48
100	116200,79	415055,93
101	116222,48	415073,27
102	116255,40	415165,96
103	116292,71	415256,75
104	116296,05	415266,83
105	116341,29	415378,88
106	116387,35	415501,81

107	116393,72	415511,62
108	116435,06	415629,22
109	116452,40	415675,25
110	116480,09	415746,25
111	116507,69	415814,42
112	116581,80	416002,86
113	116596,94	416049,74
114	116677,94	416263,77
115	116794,74	416225,60
116	116796,67	416231,95
117	116792,60	416256,74
118	116788,90	416274,90
119	116790,26	416278,36
120	116787,21	416279,48
121	116788,45	416283,41
122	116684,51	416322,65
123	116685,82	416326,33
124	116696,59	416350,68
125	116769,38	416540,92
126	116795,23	416603,13
127	116803,23	416625,50
128	116870,54	416815,41
129	116891,11	416878,42
130	116928,62	416996,52
131	116908,67	417003,32
132	116903,62	417004,38
133	116899,96	417003,86
134	116895,09	417003,05

135	116889,88	417001,59
136	116882,12	416998,47
137	116877,81	416981,71
138	116877,50	416981,81
139	116876,84	416976,52
140	116873,17	416962,28
141	116874,73	416961,88
142	116873,75	416958,10
143	116812,15	416767,66
144	116734,48	416551,63
145	116656,51	416347,64
146	116615,52	416240,41
147	116600,92	416201,32
148	116480,59	415895,60
149	116477,17	415888,09
150	116474,86	415889,06
151	116472,66	415889,67
152	116470,53	415889,87
153	116468,63	415889,75
154	116466,42	415889,19
155	116464,64	415888,42
156	116461,02	415883,58
157	116457,41	415877,06
158	116449,88	415857,80
159	116436,54	415822,35
160	116419,66	415777,20
161	116389,22	415693,24
162	116371,85	415649,82

163	116291,23	415423,00
164	116284,42	415400,61
165	116283,22	415398,60
166	116263,42	415319,63
167	116262,06	415316,07
168	116257,21	415306,25
169	116242,86	415282,49
170	116242,09	415273,67
171	116237,04	415254,88
172	116235,65	415248,69
173	116234,25	415243,61
174	116232,86	415236,97
175	116231,81	415234,14
176	116230,56	415228,38
177	116229,75	415224,96
178	116222,88	415209,28
179	116218,60	415210,82
180	116211,61	415200,34
181	116210,81	415185,27
182	116210,81	415175,81
183	116210,18	415166,38
184	116205,94	415153,68
185	116204,97	415149,97
186	116200,42	415126,07
189	116188,59	415104,29
190	116180,78	415107,76
189	116188,59	415104,29
190	116180,78	415107,76

191	116178,25	415102,30
192	116158,69	415111,35
193	116129,62	415068,05
194	116120,61	415060,99
195	116100,84	415021,77
196	116093,94	415005,74
197	116084,49	414996,29
198	116082,19	414998,18
199	116055,90	414973,89
200	116038,82	414971,06
201	116032,71	414947,89
202	116027,99	414937,20
203	116010,91	414916,87
204	116006,90	414909,26
205	115977,29	414861,75
206	115975,49	414860,59
207	115966,88	414837,79
208	115967,63	414824,60
209	115963,28	414803,82
210	115957,20	414778,21
211	115950,48	414748,27
212	115937,81	414706,80
213	115935,90	414687,64
214	115933,31	414649,36
215	115924,08	414632,64
216	115900,53	414626,16
217	115898,62	414625,65
218	115891,57	414628,43

219	115886,85	414631,08
220	115884,73	414637,67
221	115882,49	414643,25
222	115877,30	414651,49
223	115869,22	414662,32
224	115863,25	414667,66
225	115853,98	414674,60
226	115846,10	414680,51
227	115834,92	414688,44
228	115828,82	414692,36
229	115825,15	414695,86
230	115809,98	414702,37
231	115799,30	414706,36
232	115777,45	414711,79
233	115760,39	414716,57
234	115748,44	414720,16
1	115755,09	414733,66
Режим Р1 (участок 2)		
235	116904,66	417025,64
236	116924,39	417018,69
237	116924,77	417019,92
238	116930,12	417037,45
239	116910,48	417042,71
235	116904,66	417025,64
Режим Р1 (участок 3)		
240	116406,20	416627,11
241	116451,08	416711,76
242	116480,23	416802,51

243	116526,53	416939,39
244	116538,44	416977,20
245	116538,04	416979,90
246	116536,96	416981,42
247	116540,00	416990,17
248	116577,89	417100,13
249	116536,80	417109,09
250	116510,02	417030,05
251	116501,15	417003,45
252	116499,38	416993,62
253	116401,81	416711,09
254	116400,26	416711,59
255	116389,58	416678,70
256	116378,33	416648,62
257	116374,65	416637,46
240	116406,20	416627,11
Режим П1 (участок 4)		
258	116566,28	417121,07
259	116569,23	417134,50
260	116556,99	417136,81
261	116554,48	417126,14
262	116554,00	417123,27
258	116566,28	417121,07
Режим П1 (участок 5)		
263	115963,28	415461,10
264	115982,54	415454,53
265	115991,11	415476,78
266	115997,25	415492,83

267	115976,59	415499,54
263	115963,28	415461,10
Режим Р2		
1	115900,53	414626,16
2	115924,08	414632,64
3	115933,31	414649,36
4	115935,90	414687,64
5	115937,81	414706,80
6	115950,48	414748,27
7	115957,20	414778,21
8	115963,28	414803,82
9	115967,63	414824,60
10	115966,88	414837,79
11	115975,49	414860,59
12	115977,29	414861,75
13	116006,90	414909,26
14	116010,91	414916,87
15	116027,99	414937,20
16	116032,71	414947,89
17	116038,82	414971,06
18	116055,90	414973,89
19	116082,19	414998,18
20	116084,49	414996,29
21	116093,94	415005,74
22	116100,84	415021,77
23	116120,61	415060,99
24	116129,62	415068,05
25	116158,69	415111,35

26	116178,25	415102,30
27	116180,78	415107,76
28	116188,59	415104,29
29	116200,42	415126,07
30	116204,97	415149,97
31	116205,94	415153,68
32	116210,18	415166,38
33	116210,81	415175,81
34	116210,81	415185,27
35	116211,61	415200,34
36	116218,60	415210,82
37	116222,88	415209,28
38	116229,75	415224,96
39	116230,51	415228,21
40	116231,86	415234,27
41	116232,86	415236,97
42	116234,25	415243,61
43	116235,65	415248,69
44	116237,04	415254,88
45	116242,09	415273,67
46	116242,86	415282,49
47	116257,21	415306,25
48	116262,06	415316,07
49	116263,42	415319,63
50	116283,22	415398,60
51	116284,42	415400,61
52	116291,23	415423,00
53	116371,85	415649,82

54	116368,34	415649,12
55	116360,88	415640,31
56	116330,18	415651,78
57	116326,74	415655,22
58	116283,61	415671,45
59	116187,01	415706,81
60	116142,41	415722,32
61	116099,71	415738,70
62	116059,09	415624,70
63	116026,45	415636,14
64	116010,84	415640,75
65	115986,64	415572,87
66	115965,88	415579,87
67	115945,74	415521,90
68	115955,03	415518,01
69	115979,87	415509,04
70	115976,59	415499,54
71	115997,25	415492,83
72	115991,11	415476,78
73	115982,54	415454,53
74	115963,28	415461,10
75	115937,94	415386,95
76	115898,12	415265,66
77	115897,29	415263,16
78	115915,68	415257,74
79	115861,68	415100,67
80	115855,38	415083,55
81	115863,41	415078,27

82	115846,52	415043,62
83	115819,45	414948,62
84	115817,65	414941,62
85	115790,93	414869,81
86	115779,24	414843,18
87	115771,17	414807,13
88	115755,09	414733,66
89	115748,44	414720,16
90	115760,39	414716,57
91	115777,45	414711,79
92	115799,30	414706,36
93	115809,98	414702,37
94	115825,15	414695,86
95	115828,82	414692,36
96	115834,92	414688,44
97	115846,10	414680,51
98	115853,98	414674,60
99	115863,25	414667,66
100	115869,22	414662,32
101	115877,30	414651,49
102	115882,49	414643,25
103	115884,73	414637,67
104	115886,85	414631,08
105	115891,57	414628,43
106	115898,62	414625,65
1	115900,53	414626,16
Режим РЗ		
1	116510,65	416145,78

2	116556,34	416266,88
3	116568,10	416299,05
4	116586,34	416348,41
5	116593,98	416370,32
6	116656,51	416347,64
7	116734,48	416551,63
8	116812,15	416767,66
9	116873,75	416958,10
10	116874,73	416961,88
11	116873,17	416962,28
12	116876,84	416976,52
13	116877,50	416981,81
14	116877,81	416981,71
15	116882,12	416998,47
16	116889,88	417001,59
17	116895,09	417003,05
18	116899,96	417003,86
19	116903,62	417004,38
20	116865,05	417018,71
21	116724,95	417062,30
22	116591,15	417092,35
23	116576,48	417096,03
24	116540,00	416990,17
25	116536,96	416981,42
26	116538,04	416979,90
27	116538,44	416977,20
28	116526,53	416939,39
29	116480,23	416802,51

30	116451,08	416711,76
31	116406,20	416627,11
32	116404,24	416623,09
33	116389,60	416578,17
34	116384,96	416562,19
35	116319,26	416380,81
36	116292,20	416301,18
37	116250,71	416172,92
38	116152,91	415898,91
39	116137,99	415856,24
40	116129,54	415832,07
41	116099,71	415738,70
42	116142,41	415722,32
43	116187,01	415706,81
44	116283,61	415671,45
45	116326,74	415655,22
46	116330,18	415651,78
47	116360,88	415640,31
48	116368,34	415649,12
49	116371,85	415649,82
50	116389,22	415693,24
51	116419,66	415777,20
52	116436,54	415822,35
53	116449,88	415857,80
54	116457,41	415877,06
55	116461,02	415883,58
56	116464,64	415888,42
57	116466,41	415889,19

58	116468,63	415889,75
59	116470,53	415889,87
60	116472,66	415889,67
61	116474,86	415889,06
62	116477,17	415888,09
63	116480,59	415895,60
64	116559,55	416096,20
65	116534,52	416105,01
66	116499,96	416117,16
1	116510,65	416145,78
Режим Р4		
1	116374,65	416637,46
2	116357,10	416589,39
3	116318,32	416466,89
4	116297,82	416411,11
5	116290,44	416389,32
6	116283,75	416373,24
7	116278,17	416356,29
8	116182,83	416076,92
9	116156,93	416002,38
10	116143,65	415963,38
11	116126,03	415910,49
12	116083,23	415783,32
13	116071,52	415762,80
14	116055,99	415716,22
15	116030,10	415634,92
16	116059,09	415624,70
17	116099,71	415738,70

18	116129,54	415832,07
19	116152,91	415898,91
20	116250,71	416172,92
21	116292,20	416301,18
22	116319,26	416380,81
23	116384,96	416562,19
24	116389,60	416578,17
25	116404,24	416623,09
26	116406,20	416627,11
1	116374,65	416637,46
Режим P5		
1	116910,48	417042,71
2	116871,19	417046,71
3	116828,00	417058,45
4	116816,22	417060,55
5	116773,25	417070,44
6	116758,06	417073,68
7	116677,43	417090,61
8	116566,28	417121,07
9	116554,00	417123,27
10	116554,48	417126,14
11	116556,99	417136,81
12	116546,82	417138,66
13	116536,80	417109,09
14	116549,47	417106,33
15	116577,89	417100,13
16	116576,48	417096,03
17	116591,15	417092,35

18	116724,95	417062,30
19	116865,05	417018,71
20	116903,62	417004,38
21	116908,67	417003,32
22	116928,62	416996,52
23	116945,87	416989,11
24	116957,46	417030,36
25	116930,12	417037,45
26	116924,39	417018,69
27	116904,66	417025,64
1	116910,48	417042,71
Режим Р6 (участок 1)		
1	116559,55	416096,20
2	116600,92	416201,32
3	116615,52	416240,41
4	116656,51	416347,64
5	116593,98	416370,32
6	116586,34	416348,41
7	116568,10	416299,05
8	116556,34	416266,88
9	116510,65	416145,78
10	116499,96	416117,16
11	116534,52	416105,01
1	116559,55	416096,20
Режим Р6 (участок 2)		
13	116795,23	416603,13
14	116811,44	416596,74
15	116924,46	416912,90

16	116945,87	416989,11
17	116928,62	416996,52
18	116891,11	416878,42
19	116870,54	416815,41
20	116803,23	416625,50
13	116795,23	416603,13
Режим Р6 (участок 3)		
22	116258,81	415814,60
23	116283,46	415889,91
24	116289,99	415909,87
25	116290,46	415910,80
26	116343,98	416071,12
27	116349,17	416086,65
28	116341,12	416089,52
29	116271,85	416114,07
30	116249,64	416043,37
31	116244,20	416026,20
32	116201,53	415892,28
33	116199,06	415884,65
34	116194,79	415872,17
35	116192,32	415864,19
36	116185,35	415842,17
37	116217,67	415830,58
22	116258,81	415814,60