



МИНИСТЕРСТВО ЮСТИЦИИ РОССИЙСКОЙ ФЕДЕРАЦИИ

ЗАРЕГИСТРИРОВАНО

Регистрационный № 40544  
от " 12 января 2016 г.

## МИНИСТЕРСТВО КУЛЬТУРЫ РОССИЙСКОЙ ФЕДЕРАЦИИ

## ПРИКАЗ

от декабря 2015г.

Москва

№ 2969**Об утверждении границ территории и предмета охраны  
исторического поселения федерального значения  
город Касимов Рязанской области**

В соответствии с п. 6 ст. 59 Федерального закона от 25 июня 2002 г. № 73-ФЗ «Об объектах культурного наследия (памятниках истории и культуры) народов Российской Федерации» (Собрание законодательства Российской Федерации, 2002, № 26, ст. 2519; 2003, № 9, ст. 805; 2004, № 35, ст. 3607; 2005, № 23, ст. 2203; 2006, № 1, ст. 10; № 52 (ч. 1), ст. 5498; 2007, № 1 (ч. 1), ст. 21; № 27, ст. 3213; № 43, ст. 5084; № 46, ст. 5554; 2008, № 20, ст. 2251; № 29 (ч. 1), ст. 3418; № 30 (ч. 2), ст. 3616; 2009, № 51, ст. 6150; 2010, № 43, ст. 5450; № 49, ст. 6424; № 51 (ч. 3), ст. 6810; 2011, № 30 (ч. 1), ст. 4563; № 45, ст. 6331; № 47, ст. 6606; № 49 (ч. 1), ст. 7015, ст. 7026; 2012, № 31, ст. 4322; № 47, ст. 6390; № 50 (ч. 5), ст. 6960; 2013, № 17, ст. 2030; № 19, ст. 2331; № 30 (ч. 1), ст. 4078; 2014, № 43, ст. 5799; № 49 (ч. 6), ст. 6928; 2015, № 10, ст. 1420; № 29 (ч. 1), ст. 4359, официальный интернет-портал правовой информации <http://www.pravo.gov.ru>, 13 июля 2015 г., № 0001201507130077), постановлением Правительства Российской Федерации от 28 ноября 2013 г. № 1095 «Об утверждении требований к определению границ территории исторического поселения» (Собрание законодательства Российской Федерации, 2013, № 49 (ч. 7), ст. 6437) и приказом Министерства культуры Российской Федерации от 27 марта 2014 г. № 534 «Об утверждении Порядка включения населенного пункта в перечень исторических поселений федерального значения, утверждения его предмета охраны и границ территории» (зарегистрирован в Министерстве юстиции Российской Федерации от 27 мая 2014 г. № 32456) п р и к а з ы в а ю:

## 1. Утвердить:

границы территории исторического поселения федерального значения город Касимов Рязанской области, согласно приложению № 1 (текстовое описание), приложению № 3 (графическое описание);

предмет охраны исторического поселения федерального значения город Касимов Рязанской области, согласно приложению № 2 (текстовое описание), приложению № 3 (графическое описание).

2. Департаменту государственной охраны культурного наследия (В.А.Цветнов) обеспечить размещение информации об утвержденных границах территории и предмете охраны исторического поселения федерального значения город Касимов Рязанской области в федеральной государственной информационной системе территориального планирования.

3. Контроль за исполнением настоящего приказа возложить на статс-секретаря – заместителя Министра культуры Российской Федерации Г.У.Пирумова.

Министр



В.Р.Мединский

КОПИЯ ВЕРНА

Главный специалист-эксперт отдела делопроизводства и архива  
Департамента управления делами Министерства культуры РФ  
Крылкова М.А.

04.12.2015г.



УТВЕРЖДЕНО  
Приказом Министерства культуры  
Российской Федерации  
от «04» 12. 2015 г.  
№ 2969

**Описание границ территории исторического поселения федерального значения город Касимов Рязанской области**

Исходная точка 1 границы исторического поселения федерального значения город Касимов находится на урезе воды берега реки Оки в створе улицы Начальной.

Далее граница проходит:

- 1 – 2 - на северо-восток по оси улицы Начальной до пересечения с улицей Комсомольской;
- 2 – 3 - на юго-восток по улице Комсомольской до пересечения с улицей Пролетарской;
- 3 – 4 - на северо-восток по улице Пролетарской до пересечения с улицей 50 лет ВЛКСМ;
- 4 – 5 - на юго-восток по улице 50 лет ВЛКСМ до пересечения с улицей Володарского;
- 5 – 6 - на северо-восток, пересекая улицу 50 лет ВЛКСМ с переходом на нечетную сторону улицы Володарского;
- 6 – 7 - на север, по нечетной стороне улицы Володарского до створа улицы Урицкого;
- 7 – 8 - на восток с переходом на нечетную сторону улицы Урицкого;
- 8 – 9 - на юго-восток по нечетной стороне улицы Урицкого до пересечения с улицей Игашова;
- 9 – 10 - на северо-восток по четной стороне улицы Игашова до пересечения с переулком Полевой;

- 10 – 11 - на юго-восток по нечетной стороне переулка Полевой, пересекая улицу Советскую и далее по улице Гагарина до пересечения с улицей Горького;
- 11 – 12 - на юго-запад по нечетной стороне улицы Горького пересекая улицу Кокорева до улицы Ленина;
- 12 – 13 - на юго-восток, по оси улицы Ленина до пересечения с улицей Горького;
- 13 – 14 - на юго-восток, по улице Ленина до пересечения с улицей Мещерской;
- 14 – 15 - на юг, по улице Ленина до улицы Татарской;
- 15 – 16 - на юго-восток по оси улицы Ленина до улицы Воеводина;
- 16 – 17 - на юго-восток, по оси улицы Ленина, пересекая улицу Нариманова до домовладения № 29а по улице Ленина;
- 17 – 18 - на юго-запад, пересекая квартал вдоль северо-западного фасада 5-ти этажного жилого дома до улицы Федоровой;
- 18 – 19 - на юго-восток по улице Федоровой до улицы Чижова;
- 19 – 20 - на юго-запад по оси улицы Чижова до пересечения с улицей Большакова;
- 20 – 21 - на юго-восток по четной стороне улицы Большакова до угла с улицей Агафонова;
- 21 – 22 - на юг через перекресток до угла хозпостройки на улице Агафонова, дом 34;
- 22 – 23 - на юго-восток по улице Большакова до южного угла каменного гаража напротив домовладения № 48а по улице Большакова;
- 23 – 24 - на юго-восток через овраг до опоры ЛЭП (линии электропередач) на расстоянии 194,1 м;
- 24 – 25 - на юго-восток до берега залива реки Бабенки на расстоянии 44,8 м;
- 25 – 26 - на юг по левому берегу реки Бабенки до северной стороны моста через речку;
- 26 – 27 - на юго-восток до опоры ЛЭП (линии электропередач) на расстоянии 165,6 м;

- 27 – 28 - на юг по внешней стороне дороги вдоль восточной стороны кадастрового квартала 62:26:11501;
- 28 – 29 - на юго-восток по внешней стороне дороги до северной стороны кадастрового квартала 62:26:11501;
- 29 – 30 - на восток по внешней стороне дороги вдоль северной стороны кадастрового квартала 62:26:11501 до поворота дороги на юг;
- 30 – 31 - на восток по внешней стороне подъездной дороги до точки поворота на расстоянии 80,0 м;
- 31 – 32 - по перпендикулярной линии на юго-восток по полю до точки поворота на расстоянии 105,5,0 м;
- 32 – 33 - по перпендикулярной линии на запад по полю до точки поворота на внешней стороне дороги вдоль восточной стороны кадастрового квартала 62:26:11501;
- 33 – 34 - на юго-запад по внешней стороне дороги, вдоль восточной стороны кадастрового квартала 62:26:11501, до угла на нечетной стороне улицы Старопосадской;
- 34 – 35 - на юго-запад через перекресток до угла на четной стороне улицы Старопосадской;
- 35 – 36 - на юго-запад и далее на северо-запад по внешней стороне дороги вдоль южной стороны кадастрового квартала 62:26:11503 до точки поворота на границе усадьбы № 26а по улице Старопосадской;
- 36 – 37 - на юг по ограде на восточной границе усадьбы № 26а по улице Старопосадской до точки поворота в ее юго-восточном углу;
- 37 – 38 - на запад по ограде на южной границе усадьбы № 26а по улице Старопосадской до точки поворота на расстоянии 18,5 м;
- 38 – 39 - на запад по бровке склона оврага до северо-западного угла усадьбы с кадастровым номером 62:26:11502:11;
- 39 – 40 - на запад до берега реки Оки;
- 40 – 1 - на север по береговой линии реки Оки к исходной точке.

Всего в границу исторического поселения полностью или частично вошли 41 кадастровый квартал города. Это кварталы: 62:26:10803, 10806, 10807, 10812, 10813, 10814, 10815, 10816, 10817, 10818, 10819, 10820, 10703, 10704, 10705, 10707, 10901, 10902, 10903, 10904, 10905, 10906, 10907, 10909, 10910, 10911, 10912, 10913, 10914, 10915, 10917, 10918, 10919, 10920, 10921, 11001, 11008, 11009, 11501, 11502, 11503.

**Координаты характерных точек границ территории исторического поселения федерального значения  
город Касимов Рязанской области**

№ точки	Координаты		№ точки	Координаты	
	Х	У		Х	У
1.	477 803,11	2 243 000,20	21.	476 439,27	2 245 324,85
2.	478 245,77	2 243 464,10	22.	476 425,14	2 245 332,04
3.	478 054,53	2 243 640,62	23.	476 372,42	2 245 375,29
4.	478 444,72	2 244 096,77	24.	476 189,35	2 245 439,80
5.	478 141,96	2 244 363,43	25.	476 148,99	2 245 453,81
6.	478 160,58	2 244 386,78	26.	475 661,52	2 245 474,07
7.	478 418,51	2 244 439,76	27.	475 587,22	2 245 621,98
8.	478 410,15	2 244 493,79	28.	475 271,94	2 245 654,55
9.	478 117,33	2 244 755,29	29.	475 204,27	2 245 720,23
10.	478 534,66	2 245 199,53	30.	475 236,26	2 246 003,24
11.	478 331,60	2 245 387,45	31.	475 260,20	2 246 074,86
12.	477 766,40	2 244 778,58	32.	475 159,91	2 246 107,22
13.	477 655,17	2 244 838,10	33.	475 138,41	2 246 049,65
14.	477 409,54	2 245 049,89	34.	474 894,60	2 245 929,65
15.	477 330,82	2 245 066,84	35.	474 873,62	2 245 921,34
16.	477 256,00	2 245 188,02	36.	474 864,70	2 245 727,59
17.	476 974,23	2 245 450,34	37.	474 830,93	2 245 717,28
18.	476 859,55	2 245 321,14	38.	474 831,38	2 245 698,67
19.	476 760,81	2 245 409,16	39.	474 960,14	2 245 273,97
20.	476 576,12	2 245 202,71	40.	474 961,46	2 245 210,38

## Приложение № 2

УТВЕРЖДЕНО  
 Приказом Министерства культуры  
 Российской Федерации  
 от «07» 12 2015 г.  
 № 2969

**Предмет охраны исторического поселения федерального значения  
 город Касимов Рязанской области**

Предметом охраны исторического поселения федерального значения  
 город Касимов Рязанской области (далее – предмет охраны) являются:

**1. Исторически ценные градоформирующие объекты**

№ п/п	Наименование объекта	Местонахождение (адрес) объекта
1	2	4
1.	Текие Авгана, 1616 год	улица Малоокская, 21
2.	Обелиски Петровской заставы, XVIII век	Набережная реки Оки (улица Набережная)
3.	Дом Барковых, 1828 год	улица Набережная, 21
4.	Ансамбль Никольской церкви, 1703-1705 гг., XIX в.	площадь Никольская, 11а
5.	Церковь Георгиевская, 1700 год	улица Октябрьская, 8а
6.	Старая Татарская мечеть, 1476 год	площадь Победы, 9а
7.	Текие Шах-Али, 1555 год	площадь Победы, 9б
8.	Церковь Троицы, 1756 год	площадь Свердлова 16
9.	Церковь Благовещения, 1700 год	площадь Соборная, 13а
10.	Три корпуса Торговых рядов, XIX век	площадь Соборная, 3а, 13б, 3б
11.	Дом Наставина, XVIII век	площадь Соборная, 17
12.	Церковь Успения, XVIII век	площадь Соборная, 1а

13.	Колокольня церкви Успения, XVIII век	площадь Соборная, 1а
14.	Ильинская церковь, 1820-1848 годы	улица Старопосадская, 1а
15.	Дом Слетова, конец XVIII века	улица Губарева, 2
16.	Дом, начало XIX века	улица Илюшкина, 6
17.	Дом Салазкина (Баркова), начало XIX века	улица К. Маркса, 2/17
18.	Склады Салазкина (Баркова), начало XIX века	улица К. Маркса, 2/17
19.	Дом (угловой), начало XIX века	улица К. Маркса, 10
20.	Дом Назымова (угловой), XIX век	улица К.Либкнехта, 13
21.	Дом Скорнякова, начало XIX века	улица К.Либкнехта, 8-8а
22.	Дом Вереина, начало XIX века	улица Набережная, 29
23.	Дом Шемякина (с плафоном и печами), начало XIX века	улица Набережная, 33-34
24.	Дом Кострова, 1837-1844 годы	улица Набережная, 77
25.	Комплекс: - татарская лавка, XIX век - ворота, XIX век	улица Садовая, 3д
26.	Здание выездной сессии, казначейства и мирового суда, XIX век	улица Советская, 1
27.	Здание Городской управы, 1853 год	улица Советская, 2
28.	Здание технического училища, XIX век	улица Советская, 18
29.	Татарская лавка, XIX век	улица Советская, 49
30.	Татарская лавка, XIX век	улица Советская, 57
31.	Татарская лавка, XIX век	улица Советская, 61
32.	Татарская лавка, XIX век	улица Советская, 82
33.	Дом Алянчикова, 1844 год	площадь Соборная, 7/8
34.	Дом Гинц, 1824-1826 годы	площадь Соборная, 14
35.	Дом Скорнякова (Львова), XVIII век	площадь Соборная, 15
36.	Вознесенский собор, 1854 год	площадь Соборная, 19
37.	Дом Ергакова, XIX век	улица Академика Уткина, 12



38.	Духовное училище, 1836 год	переулок Школьный, 2
39.	Женская гимназия, XIX век	переулок Школьный, 1
40.	Здание бывшей художественной студии, 1918-1924 год (Дом Оленина, конец XIX – начало XX веков)	улица Большакова, 11
41.	Дом Кострова, 2-я половина XIX века	улица Большакова, 33
42.	Татарская лавка, XIX век	переулок Воровского, 3
43.	Дом Анурина, начало XIX века	улица Воровского, 4
44.	Дом Резвякова, середина XIX века	улица Губарева, 7
45.	Дом, в котором жила татарская просветительница С.Х. Булатова 1905-1915 годы	улица Губарева, 26а
46.	Татарская лавка, XIX век	улица К. Маркса, 18
47.	Дом, в котором в 1930-1933 годах жил татарский писатель-просветитель Закир-Хади, начало XX века	улица Ленина, 34
48.	Жилой дом, конец XIX века	улица К.Либкнехта, 6
49.	Здание бывшей частной мужской прогимназии Мансуровой, начало XX века	улица Московская, 1
50.	Дом Шемякина, 2-я половина XIX века	улица Набережная, 31
51.	Татарская лавка, XIX век	улица Нариманова, 14а
52.	Татарская лавка, XIX век	улица Нариманова, 26
53.	Дом Умнова, XIX век	улица Набережная, 105
54.	Дом Шакуновых, XIX век	площадь Победы, 20-22
55.	Дом Кострова, 2-я половина XIX века	площадь Победы, 23
56.	Дом Азовцева, 1824-1826 годы	улица Советская, 14
57.	Татарская лавка, XIX век	улица Советская, 31
58.	Татарская лавка, XIX век	улица Советская, 43
59.	Дом П.А. Оленина-Волгаря, начало XX века	улица Советская, 55а/2
60.	Дом жилой с лавкой, конец XIX – начало XX веков	улица Академика Уткина, 1

61.	Дом жилой с лавкой, конец XIX – начало XX веков	улица Академика Уткина, 2
62.	Усадьба Ергакова. Флигель, конец XIX – начало XX веков	улица Академика Уткина, 12
63.	Дом жилой, 2-я половина XIX века	улица Академика Уткина, 14
64.	Дом жилой, начало XX века	улица Академика Уткина, 18
65.	Здание военного госпиталя, где лечились участники Бородинского сражения Отечественной войны 1812 года, начало XIX века	улица Академика Уткина, 21
66.	Дом жилой, конец XIX – начало XX веков	улица Большакова, 3
67.	Дом жилой, конец XIX века	улица Большакова, 4
68.	Дом жилой, 1-я половина XX века	улица Большакова, 4а
69.	Дом жилой, конец XIX века	улица Большакова, 5
70.	Дом жилой, начало XX века	улица Большакова, 9
71.	Городская усадьба, конец XIX – начало XX веков. Надворные хозяйственные постройки.	улица Большакова, 11, 13
72.	Городская усадьба, конец XIX – начало XX веков Комплекс:	улица Большакова, 26-28
	- Городская усадьба. Главный дом, конец XIX века	улица Большакова, 28
	- Городская усадьба. Флигель 1, начало XX века	улица Большакова, 26
	- Городская усадьба. Флигель 2, начало XX века	улица Большакова, 28
	- Городская усадьба. Ворота-1, начало XX века	улица Большакова, 28
	- Городская усадьба. Ворота-2, начало XX века	улица Большакова, 28
73.	Дом жилой, начало XX века	улица Большакова, 30
74.	Городская усадьба. Дом жилой, конец XIX – начало XX веков	улица Большакова, 31
75.	Городская усадьба. Дом жилой, начало XX века	улица Большакова, 31а
76.	Дом Кострова. Ворота, конец XIX века	улица Большакова, 33
77.	Дом жилой, начало XX века	улица Большакова, 38 угол улицы Нариманова, 10

78.	Городская усадьба: Главный дом, конец XIX – начало XX веков	улица Большакова, 40
79.	Городская усадьба: - Лавка, конец XIX – начало XX веков; - Ворота, конец XIX – начало XX веков	улица Большакова, 40
80.	Городская усадьба: - Главный дом, конец XIX – начало XX веков; - Ворота, конец XIX – начало XX веков	улица Большакова, 45
81.	Городская усадьба: - Дом жилой, конец XIX – начало XX веков; - Надворные хозпостройки, конец XIX – начало XX веков.	улица Губарева, 11
82.	Дом жилой, конец XIX – начало XX веков	улица Губарева, 30
83.	Дом жилой, начало XX века	улица Губарева, 34
84.	Дом жилой, начало XX века	улица Губарева, 38
85.	Дом жилой, начало XX века	улица Воеводина, 7
86.	Дом жилой, начало XX века	улица Воеводина, 16
87.	Дом жилой, конец XIX – начало XX веков	1-й переулок Воровского, 3
88.	Дом жилой, конец XIX – начало XX веков	улица Воровского, 2
89.	Дом жилой, начало XX века	улица Воровского, 8
90.	Дом жилой, конец XIX – начало XX веков	улица Воровского, 8а
91.	Дом жилой, конец XIX – начало XX веков	улица Дзержинского, 4 угол улицы Свердлова, 26
92.	Дом жилой, конец XIX – начало XX веков	улица Дзержинского, 32
93.	Дом жилой, начало XX века	улица Дзержинского, 32а угол улицы К.Либкнехта, 31
94.	Дом жилой, конец XIX – начало XX веков	улица Илюшкина, 1
95.	Дом жилой, конец XIX – начало XX веков	улица Илюшкина, 1а
96.	Дом жилой, начало XX века	улица Илюшкина, 3
97.	Дом жилой, начало XX века	улица Илюшкина, 6
98.	Дом жилой, начало XX века	улица Илюшкина, 51а

99.	Дом жилой с лавкой, начало XX века	улица К.Либкнехта, 3
100.	Надворная постройка, начало XX века	улица К.Либкнехта, 3
101.	Дом жилой, конец XIX – начало XX веков	улица К.Либкнехта, 4
102.	Дом Кауфманов, начало XX века	улица К.Либкнехта, 11
103.	Дом жилой, начало XX века	улица К.Либкнехта, 12 угол улицы Комарова
104.	Дом жилой, начало XX века	улица К.Либкнехта, 14 угол улицы Комарова, 9
105.	Дом жилой, начало XX века	улица К.Либкнехта, 15 угол улицы Комарова, 5
106.	Дом жилой, конец XIX – начало XX веков	улица К.Маркса, 3
107.	Дом жилой, конец XIX – начало XX веков	улица К.Маркса, 3а
108.	Дом жилой, конец XIX – начало XX веков	улица К.Маркса, 8
109.	Дом жилой, начало XX века	улица К.Маркса, 11
110.	Дом жилой, начало XX века	улица К.Маркса, 12
111.	Городская усадьба: - Главный дом, конец XIX века; - Ворота, конец XIX века.	улица К.Маркса, 29
112.	Дом жилой, начало XX века	улица Комарова, 14
113.	Дом жилой, начало XX века	улица Комарова, 14а
114.	Дом жилой, начало XX века	улица Комарова, 23
115.	Дом жилой, начало XX века	улица Комарова, 24
116.	Татарская лавка, начало XX века	улица Комарова, 27
117.	Татарская лавка, начало XX века	улица Комарова, 29-29а
118.	Дом жилой, начало XX века	улица Комарова, 32а
119.	Дом жилой, начало XX века	площадь Ленина, 13а
120.	Дом жилой, начало XX века	площадь Ленина, 13б
121.	Дом жилой, начало XX века	улица Ленина, 16
122.	Дом жилой, начало XX века	улица Московская, 2а

123.	Усадьба Барковых: - Флигель 1, конец XIX века; - Ворота с оградой, 1828 год.	улица Набережная, 21
124.	Дом купца Шемякина, начало XIX века	улица Набережная, 32
125.	Дом Качкова, XIX век	улица Набережная, 35
126.	Городская усадьба: - Дом жилой, начало XIX века; - Хозпостройки, начало XIX века.	улица Набережная, 36 угол улицы Дзержинского
127.	Дом жилой, конец XIX – начало XX века	улица Набережная, 36
128.	Дом жилой, начало XX века	улица Набережная, 39 (литер А)
129.	Дом жилой, начало XX века	улица Набережная, 39 (литер Б)
130.	Дом жилой, начало XX века	улица Набережная, 40
131.	Дом жилой, начало XX века	улица Набережная, 41
132.	Дом жилой, начало XX века	улица Набережная, 45
133.	Усадьба Кострова: - Флигель 1, 1837-1844 годы; - Флигель 2, 1837-1844 годы; - Ворота с оградой, 1837-1844 годы .	улица Набережная, 77
134.	Дом жилой, начало XX века	улица Нариманова, 16
135.	Здание мечети с минаретом, 1906 год	улица Нариманова, 20
136.	Дом жилой, конец XIX – начало XX века	улица Нариманова, 27 угол улицы Федоровой
137.	Татарская лавка, начало XX века	улица Октябрьская, 3а
138.	Дом жилой, начало XX века	улица Октябрьская, 15
139.	Дом жилой, начало XX века	улица 50 лет ВЛКСМ, 8
140.	Татарская лавка, 1912 год	улица 50 лет ВЛКСМ, 20а
141.	Дом жилой, начало XX века	улица 50 лет ВЛКСМ, 22
142.	Дом жилой, начало XX века	улица 50 лет ВЛКСМ, 24
143.	Дом жилой, начало XX века	улица 50 лет ВЛКСМ, 26
144.	Дом жилой, конец XIX – начало XX веков	улица Рязанский спуск, 5
145.	Дом жилой, конец XIX – начало XX веков	улица Свердлова, 5а

146.	Комплекс Казанского женского монастыря, XIX век: - Кельи-1; - Дом настоятеля; - Кельи-2; - Часть стены с башней.	улица Свердлова, 19-31 улица Свердлова, 19 улица Свердлова, 19б улица Свердлова, 31 улица Свердлова
147.	Комплекс Казанского женского монастыря, XIX век. Башня ограды.	улица Свердлова
148.	Дом жилой, начало XX века	улица Свердлова, 59
149.	Дом жилой, начало XX века	площадь Соборная, 4
150.	Дом жилой с лавками, конец XIX века	площадь Соборная, 10
151.	Дом жилой с лавками, конец XIX века; Надворные хозпостройки, конец XIX века	площадь Соборная, 10а
152.	Дом жилой с лавками, конец XIX века; Надворные хозпостройки, конец XIX века	площадь Соборная, 10б
153.	Усадьба Наставина. Хозпостройка, начало XX века	площадь Соборная, 17а
154.	Дом жилой с лавкой, начало XX века	улица Советская, 2
155.	Дом жилой, начало XX века	улица Советская, 4
156.	Дом жилой, конец XIX века	улица Советская, 5
157.	Дом жилой, конец XIX – начало XX веков	улица Советская, 6
158.	Дом Смирнова, начало XX века	улица Советская, 7
159.	Дом жилой, конец XIX века	улица Советская, 8 угол улица Большакова, 2
160.	Дом жилой, конец XIX века	улица Советская, 9 угол улицы Академика Уткина
161.	Дом жилой, конец XIX века	улица Советская, 10 угол улицы Большакова, 1
162.	Дом жилой, конец XIX века	улица Советская, 11
163.	Дом жилой, конец XIX – начало XX веков	улица Советская, 12
164.	Дом жилой, конец XIX века	улица Советская, 13
165.	Торговая лавка, – начало XX веков	улица Советская, 14а
166.	Дом жилой, конец XIX века	улица Советская, 15 угол улицы К.Маркса

167.	Дом жилой, конец XIX – начало XX веков	улица Советская, 16 угол улицы Илюшкина, 2
168.	Дом жилой с лавками, начало XX века	улица Советская, 19
169.	Дом жилой, начало XX века	улица Советская, 20
170.	Дом жилой, конец XIX века	улица Советская, 21 угол улицы К.Либкнехта
171.	Дом жилой, конец XIX – начало XX веков	улица Советская, 22
172.	Дом жилой, конец XIX – начало XX веков	улица Советская, 23а
173.	Дом жилой, конец XIX – начало XX веков	улица Советская, 24
174.	Здание кинотеатра «Марс», начало XX века	улица Советская, 25
175.	Дом жилой, конец XIX века	улица Советская, 27
176.	Дом жилой, начало XX века	улица Советская, 28
177.	Дом жилой с торговыми лавками, начало XX века	улица Советская, 30
178.	Дом жилой, конец XIX – начало XX веков	улица Советская, 32
179.	Городская усадьба. Комплекс, конец XIX – начало XX веков: - Городская усадьба. Главный дом, конец XIX века; - Городская усадьба. Татарская лавка, конец XIX века; - Городская усадьба. Флигель, конец XIX – начало XX веков.	улица Советская, 36-40 улица Советская, 36 улица Советская, 38 улица Советская, 40
180.	Дом жилой, начало XX века	улица Татарская, 8 угол улицы Илюшкина
181.	Дом жилой, начало XX века	улица Татарская, 10 угол улицы Илюшкина, 25
182.	Дом жилой, начало XX века	улица Чижова, 19
183.	Дом жилой, конец XIX – начало XX веков	улица Чижова, 19 угол улицы Нариманова
184.	Дом жилой, конец XIX – начало XX веков	переулок Школьный, 1 угол улицы Большакова, 8
185.	Дом жилой, конец XIX – начало XX веков	переулок Школьный, 5
186.	Дом жилой, начало XX века	переулок Школьный, 5а

## 2. Планировочная структура, включая ее элементы

Охране подлежит планировочная структура в пределах улиц: (с запада на север и восток по часовой стрелке) начало улицы Набережная, Начальная, Комсомольская, Пролетарская, улица 50 лет ВЛКСМ, улица Игашова, улица Гагарина, улица Горького, улица Ленина, улица Нариманова, улица Чижова, улица Губарева, овраг реки Бабенки, левый берег реки Оки.

В том числе:

- охране подлежит природная основа планировочной структуры:
  - склон левого берега реки Оки, обозначенный улицей Набережная, улица Мещерская; Георгиевский овраг, овражки по улицам: Окская и Старопосадская.

- охраняются магистральные исторические дороги:

улица Набережная;

Рязанский спуск;

улица Советская;

улица 50 лет ВЛКСМ;

улица Ленина;

улица Татарская.

- охраняются основные и второстепенные улицы, переулки и проезды – сохранившие историческую трассировку, линии застройки, частично озеленение:

улица Советская;

улица Ленина;

улица Академика Уткина;

улица Карла Маркса;

улица Большакова;

улица Илюшкина;

улица Карла Либкнехта;

улица Нариманова;

улица Комсомольская;

улица Володарского;

улица Воровского;

переулок Воровского;

улица Октябрьская;

улица Окская;



улица Свердлова;	улица Кокорева;
улица Старопосадская;	улица Губарева;
улица Дзержинского;	улица Комарова;
улица Урицкого;	улица Чижова;
улица Пролетарская;	переулок Школьный.

• охраняются местоположение и функциональное использование исторических площадей и архитектурных ансамблей, сохранившиеся исторические красные линии застройки, озеленение:

площадь Соборная;

площадь Ленина;

площадь Пионеров (Никольская);

площадь Победы;

улица Набережная (от Рязанского спуска до 2-го Лесного переулка);

ансамбль торговых рядов на Соборной площади;

руины стен и башен бывшего Казанского женского монастыря на улице Свердлова.

• охраняются сложившаяся планировка и благоустройство скверов - комплексные, регулярные зеленые насаждения:

- центральный парк культуры и отдыха по улице Советской; парк пионеров по улице Ленина, бульвар на улице 50 лет ВЛКСМ;

- благоустройство и озеленение современных монументальных и планировочных комплексов, вписавшихся в исторический ландшафт города: мемориальная доска героев Советского Союза и Мемориал воинов-интернационалистов на улице Советской, мемориал академику Уткину на площади Ленина, мемориал Победы на площади Победы.

### 3. Объемно-пространственная структура

Охраняется объемно-пространственная структура исторического поселения в целом, в том числе:

- исторические ансамбли Соборной площади с Вознесенским собором, Успенской и Благовещенской церквями, торговыми рядами и застройкой в стиле классицизма по периметру площади; застройка площади Ленина в стиле неоклассики и модерна начала XX века; разностильная застройка площади Победы - от традиционных рядовых городских домов и неоклассики до татарской архитектуры Старой Татарской мечети и Текие Шах-Али, площадь Пионеров с Никольской церковью по центру в окружении дисперсной рядовой застройки.

- сплошная, фронтальная 2-х - 3-х этажная застройка по улице Советской от Соборной площади до улицы 50 лет ВЛКСМ, составляющая линейный ансамбль.

- дисперсная застройка по улице Советской от улицы 50 лет ВЛКСМ и далее; дисперсная застройка по улицам Набережная, Академика Уткина, Свердлова, К. Маркса, К. Либкнехта, Илюшкина, Большакова.

- территории кварталов, в которых объекты культурного наследия играют определяющую роль в формировании облика исторического поселения: кварталы вокруг Соборной площади, ансамбль застройки улицы Советской от Соборной площади до улицы 50 лет ВЛКСМ, участок улицы Набережной (от дома № 21 до № 36). Поддерживают объемно-пространственную структуру отдельно стоящие церкви: Успенская, Никольская, Георгиевская в окружении малоэтажной рядовой традиционной городской застройки.

- небольшие овраги и овражки в пределах границы исторического поселения: овраг, на бровке которого расположена Георгиевская церковь, а также в пойме реки Бабенки; крутой склон надпойменной, береговой террасы протяженностью более 2,5 км по улице Набережная.

#### 4. Композиция и силуэт застройки (соотношение вертикальных и горизонтальных доминант и акцентов)

Охране подлежат:

- рукотворная композиционная ось север-юг – улица Советская – горизонтальная доминанта, поддерживаемая плотным фронтом 2-х–3-х этажной застройки XVIII-XIX веков;
- природная композиционная ось восток-запад – река Ока, горизонтальная доминанта, поддерживаемая крутым склоном левого берега и застройкой: в направлении на восток – улица Губарева – до акцента - Старой Мечети, в направлении на запад – через безымянный проулок – до акцента - церкви Никольской; параллельно вышеуказанному направлению, на восток – улица Воровского – до Татарской слободы, на запад – улица Свердлова – до Казанского монастыря.
- улица Набережная, застроенная жилыми домами XVIII-XIX века и начала XX века.
- сплошной фронт исторической застройки по обеим сторонам улицы Советской от Соборной площади до улицы 50 лет ВЛКСМ.
- исторически сложившаяся градостроительная композиционная система города Касимова; Соборная площадь как центр общегородской композиции; площади Ленина, Победы.
- высотные доминанты и акценты, их визуальные связи между собой:
  - Вознесенский собор
  - Благовещенская церковь
  - Успенская церковь
  - Троицкая церковь
  - Никольская церковь
  - Георгиевская церковь
  - Ильинская церковь
  - Старая Татарская мечеть

**5. Соотношение между различными городскими пространствами  
(свободными, застроенными, озелененными)**

№№ пп	Вид городского пространства	Площадь в га	% от общей площади
1	Территория исторического поселения	357,5	100
2	Природная компонента (овраги, овражки, склоны)	74,9	21,0
3	Открытые пространства исторически сложившихся площадей и скверов	13,1	3,7
4	Улицы, современные бульвары и скверы	34,5	9,6
5	Территории кварталов, в которых объекты культурного наследия играют определяющую роль в облике данного квартала и всего исторического поселения	47,5	13,3
6	Фоновые кварталы с рядовой и типологической застройкой	187,5	52,4

**6. Композиционно-видовые связи (панорамы), соотношение природного и созданного человеком окружения**

Охране подлежат согласно приложениям №№ 1, 2 к предмету охраны:

- перечень охраняемых панорам и видов, согласно приложению № 1;
- общие виды застройки исторического поселения, согласно приложению № 2.

Приложение № 1 к предмету охраны  
Справочно

**Перечень охраняемых панорам и видов**

№ п/п	Охраняемые панорамы и виды	Элементы охраны
1.	<p>Ценный природный ландшафт:</p> <ul style="list-style-type: none"> <li>- перепады рельефа, террасы реки Оки;</li> <li>- территория Старого посада (улицы Окская и Старопосадская).</li> </ul>	<ul style="list-style-type: none"> <li>- перепад отметок рельефа, четко выраженное ярусное строение прибрежной зоны (со стороны улицы Набережной - нижняя терраса, расположенная в границах береговой полосы)</li> </ul>
2.	<p>Панорамы и виды с путей обзора:</p> <ul style="list-style-type: none"> <li>- вид города Касимова с фарватера реки Оки и пристани;</li> <li>- вид на Вознесенский собор с улицы Советской;</li> <li>- вид на Вознесенский собор, торговый корпус с Рязанского спуска;</li> <li>- вид на дом Скорнякова-Львова и дом Наставина с площади Соборной;</li> <li>- вид на Петровскую заставу с Рязанского спуска;</li> <li>- вид на Петровскую заставу с улицы Набережной;</li> <li>- вид на ансамбль объектов культурного наследия с минарета;</li> <li>- вид на Успенскую церковь с Успенского спуска;</li> <li>- вид на Троицкую церковь с улицы Рабочей;</li> <li>- вид на Старую Татарскую мечеть с улицы Татарской;</li> <li>- долины реки Оки с видами на Георгиевскую церковь и Ильинскую церковь вдоль верхней бровки рельефа по набережной.</li> </ul>	<ul style="list-style-type: none"> <li>- обзор сложившихся панорам и видов</li> </ul>
3.	<p>Основные направления зрительного восприятия:</p> <ul style="list-style-type: none"> <li>- вид на Вознесенский собор с улицы Советской;</li> <li>- вид на Вознесенский собор с Рязанского спуска;</li> <li>- вид на Успенскую церковь и дом Алянчикова с площади Соборной от Вознесенского собора;</li> <li>- вид на Торговые корпуса с площади Соборной;</li> <li>- вид на дом Гинц с площади Соборной;</li> <li>- вид на Благовещенскую церковь с площади Соборной;</li> </ul>	<ul style="list-style-type: none"> <li>- объемно-пространственная композиция, красные линии застройки, габариты зданий, характер архитектуры исторически ценных градоформирующих объектов, природный рельеф, система</li> </ul>

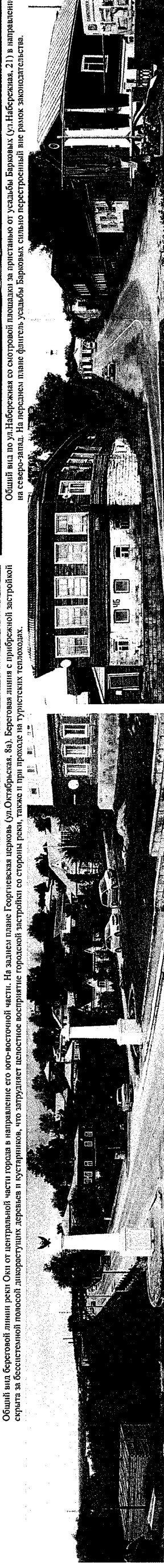
	<ul style="list-style-type: none"> <li>- вид на Старую Татарскую мечеть с площади Победы от мемориального комплекса;</li> <li>- вид на Старую Татарскую мечеть с площади победы с Текие Шах-Али;</li> <li>- вид на колокольню ансамбля Никольской церкви с площади Соборной.</li> </ul>	озеленения и благоустройства, памятники монументального искусства.
4.	<p>Композиционно-завершенные открытые видовые пространства:</p> <ul style="list-style-type: none"> <li>- площади: Соборная; Победы; Никольская (площадь Пионеров), Ленина;</li> <li>- улица Советская (мемориал на участке пересечения улицы 50 лет ВЛКСМ и улицы Ленина);</li> <li>- Георгиевская церковь на бровке оврага по улице Октябрьской и Ильинская церковь в Старом посаде.</li> </ul>	- объемно-пространственная композиция, красные линии застройки, габариты зданий, характер архитектуры исторически ценных градоформирующих объектов, природный рельеф, система озеленения и благоустройства, памятники монументального искусства.
5.	<p>Композиционно-завершенные виды на отдельные объекты культурного наследия:</p> <ul style="list-style-type: none"> <li>- вид на Вознесенский собор с улицы Советской;</li> <li>- вид на Благовещенскую церковь с площади Соборной;</li> <li>- вид на Успенскую церковь от здания торговых рядов № 36;</li> <li>- вид на дом Алянчикова с площади Соборной;</li> <li>- вид на дом Наставина с площади Соборной;</li> <li>- вид на Старую Татарскую мечеть и минарет с площади Победы и от реки;</li> <li>- вид на Георгиевскую церковь с улицы Октябрьской от дома № 6;</li> <li>- вид на Ильинскую церковь от устья реки Бабенки;</li> <li>- вид на Никольскую церковь с площади Никольской от дома № 23;</li> <li>- вид на Петровскую заставу с улицы Набережной и Рязанского спуска.</li> </ul>	- композиционно завершенные виды городского ландшафта и фиксированные площадки их обзора.



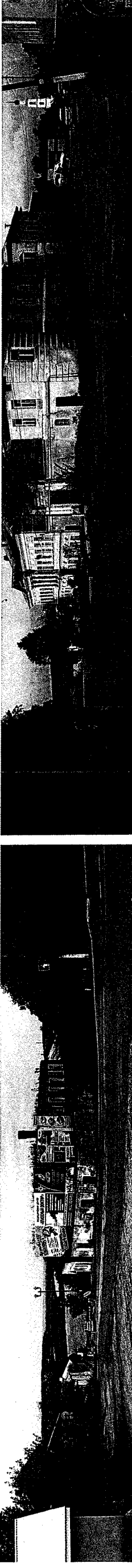
Общий вид поймы заречной части города в излучине реки Оки. На заднем плане автомобильный мост и заречный поселок (пл.Свердлова) в направлении на юго-запад.



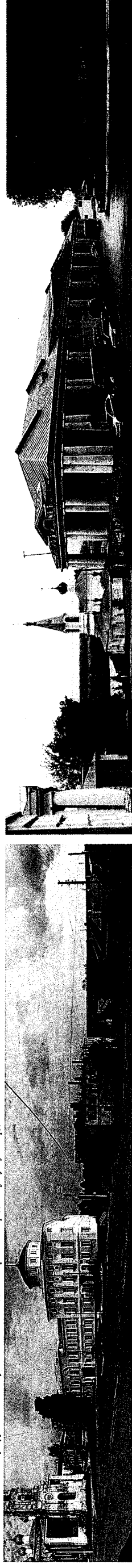
Общий вид по ул.Набережная со смотровой площадки в направлении от усадьбы Барызовых (ул.Набережная, 21) в направлении на северо-запад. На переднем плане флигель усадьбы Барызовых сильно перестроенный вне рамок законодательства.



Общий вид застройки по ул.Рязанский Спуск с перекрестком в начале ул.Рязанский Спуск в направлении на северо-запад. На переднем плане обелиск Петровской заставы, за линией, справа устье Нипольского оврага.



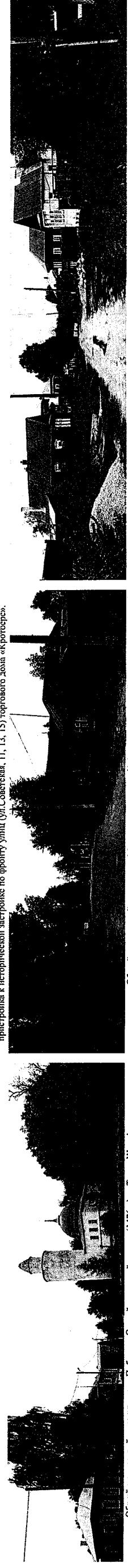
Общий вид застройки по ул.Рязанский Спуск с перекрестком раскрытия поймы реки Оки с юго-западного угла Соборной площади. На переднем плане разрушающийся двухэтажный жилой дом исторической среды на углу с ул.Свердлова.



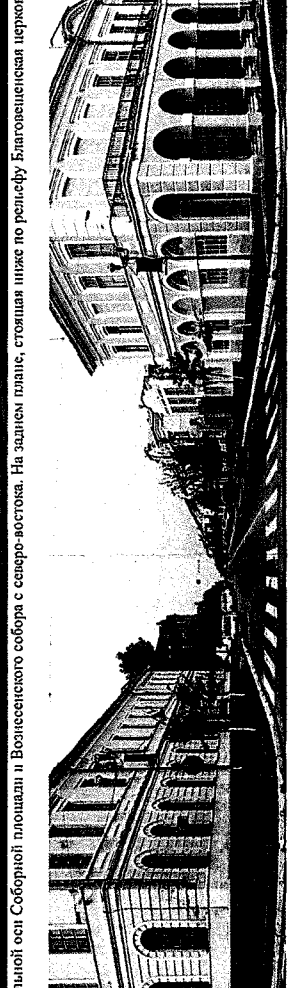
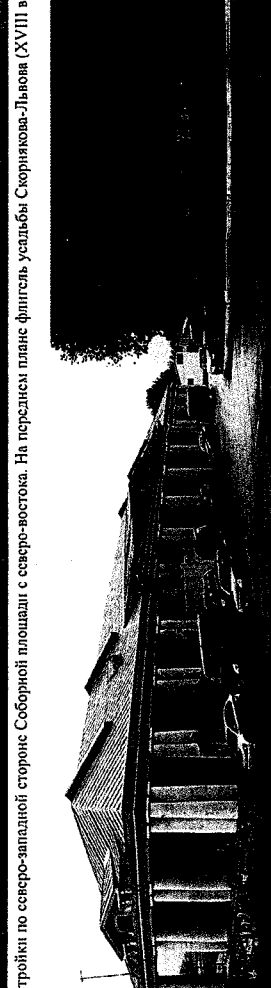
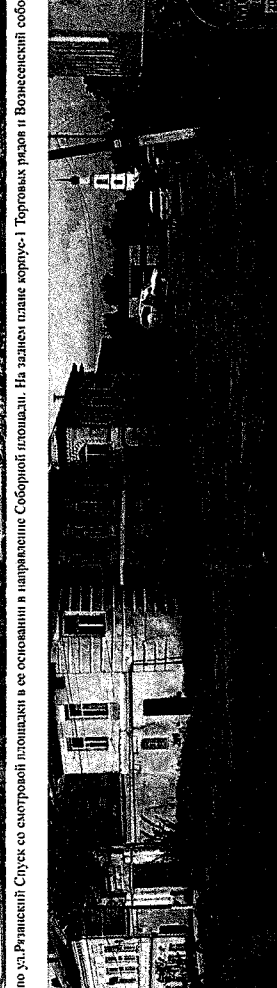
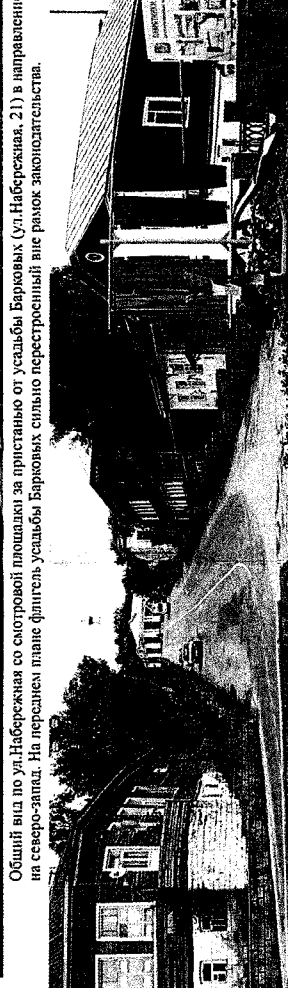
Общий вид застройки по юго-восточной стороне Соборной площади по оси улицы Вороховского с раскрытием перспектива поймы реки Оки. Слева юго-восточный спуск на набережную, симметричный северо-западному Рязанскому спуску.



Общий вид застройки по ул.Советской от угла с ул. 50 лет ВЛКСМ в направлении Соборной площади на юго-запад. Слева север с мемориальным комплексом Героям Советского Союза. В перспективе по оси улицы Вознесенский собор.



Общий вид застройки на площади Победы у Старой татарской мечети (1476 г.) от Текле-Шах-Али, с юго-запада.



Общий вид по ул.Набережная со смотровой площадки в направлении от усадьбы Барызовых (ул.Набережная, 21) в направлении на северо-запад. На переднем плане флигель усадьбы Барызовых сильно перестроенный вне рамок законодательства.

Общий вид застройки по ул.Рязанский Спуск с перекрестком в начале ул.Рязанский Спуск в направлении на северо-запад.

Общий вид застройки по северо-западной стороне Соборной площади с северо-востока. На переднем плане флигель усадьбы Скорнякова-Львова (XVIII в.).

Общий вид корпусов-1 Торговых рядов с центральной оси Соборной площади и Вознесенского собора с северо-востока. На заднем плане, стоящая ближе по рельефу Благовещенская церковь.

Общие виды застройки по ул.Советской от угла с Соборной площадью в направлении на северо-восток. Слева - здание б.Выездной сессии казначейства и мирового суда (ул.Советская, 1), справа - здание б.Городской управы (ул.Советская, 2).

Общий вид по улице Мещерской с юго-востока. Характерная застройка в жилых усадебных кварталах в Татарской слободе.



Общий вид доминантной застройки на Соборной площади с фариера р.Очи.



Общий вид панорамы раскрытия северо-западной части города с противоположного берега р.Очи.



Общий вид на застройку г. Касимова и плуучишу р. Очи.



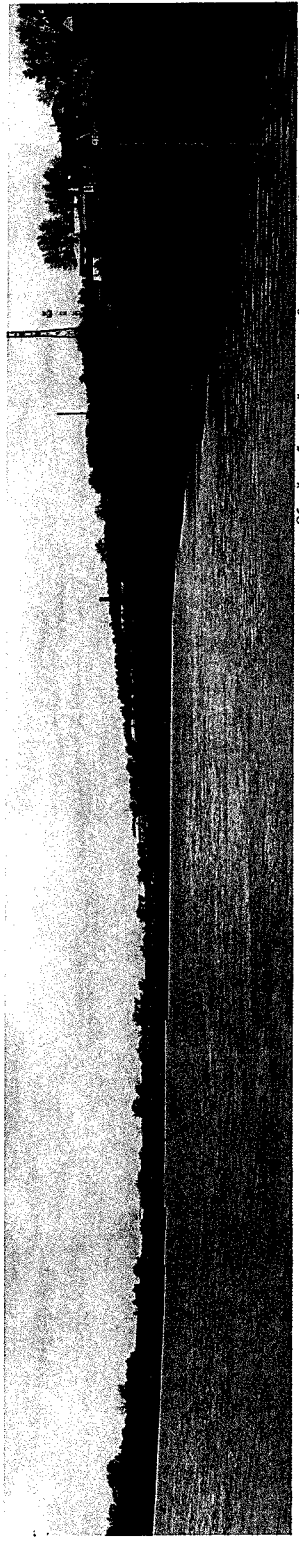
Общий вид панорамы раскрытия застройки г. Касимова с противоположного берега р.Очи в районе старой переправы.



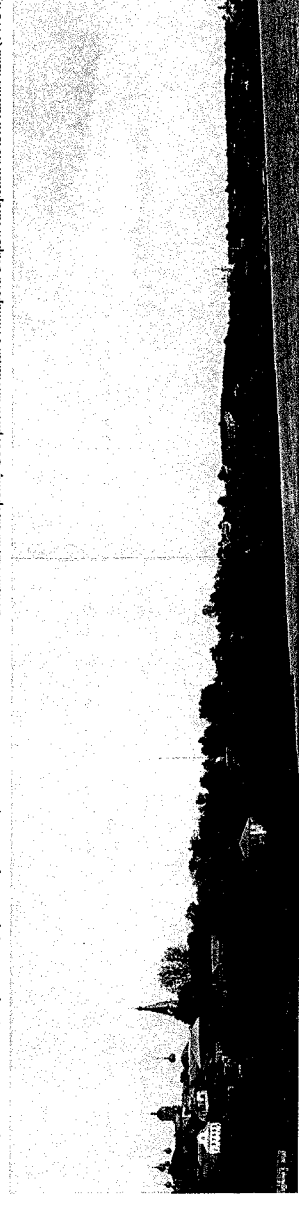
Общий вид приречной застройки татарской слободы и р.Очи с минарета Старой татарской мечети Казимъ-хан (1476 г.).



Общий вид застройки города с колокольни церкви Богомилена (Горюлевской) (ул.Октябрьская, 8а).



Общий вид береговой линии реки Очи от центральной части города в направлении его северо-западной части. Вид с причаза пристани в направлении на северо-запад.



Общий вид береговой линии реки Очи от центральной части города в направлении на юго-восток. На дальнем плане слева - Богомиленская (Горюлевская) церковь, справа - Ильинская церковь.



Общий вид архитектурной доминанты - Горюлевской церкви, 1700 г. (ул.Октябрьская, 8а) в до-восточной части города. Общий вид с улицы Октябрьской, с северо-запада.



Общий вид Ильинской церкви с противоположного берега р.Очи.



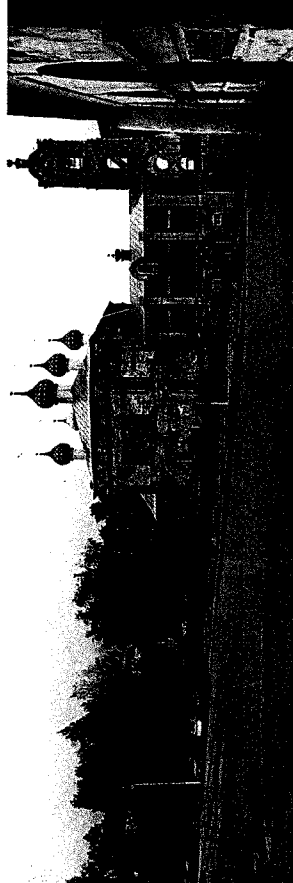
Общий вид Ильинской церкви в Старославской слободе.



Общий вид застройки на юго-западной стороне Соборной площади с панорамой деревни Валуевинской церкви (1704-1740 гг.) в направлении на юго-восток.



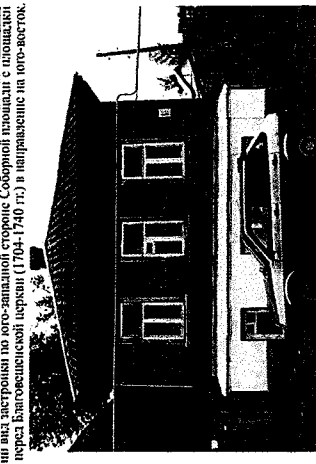
Общий вид застройки в северо-западной части Соборной площади. Слева - здания корпусов-3 Горюлевского разряда и Успенской церкви, слева - стена Вознесенского собора и городской урван.



Общий вид застройки в северо-западной части Соборной площади. Слева - здания корпусов-3 Горюлевского разряда и Успенской церкви, слева - стена Вознесенского собора и городской урван.



Пример исторически ценной градостроительной застройки. Гордеева усадьба. Дом жилой (ул.Площадь, 3).



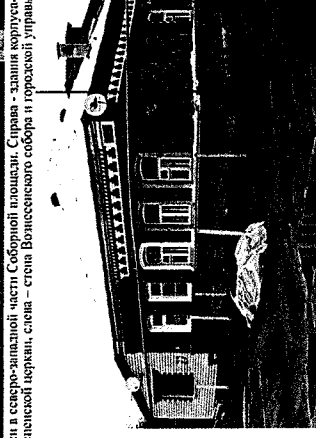
Пример исторически ценной градостроительной застройки. Гордеева усадьба. Дом жилой (ул.Губеря, 6).



Пример исторически ценной градостроительной застройки. Гордеева усадьба. Главный дом (ул.Большакова, 40).



Пример исторически ценной градостроительной застройки. Гордеева усадьба. Флигель с воротами (ул.Большакова, 40).



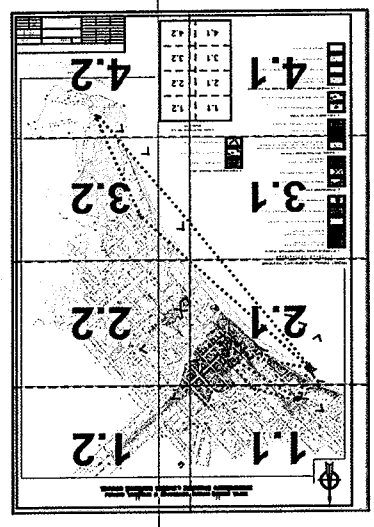
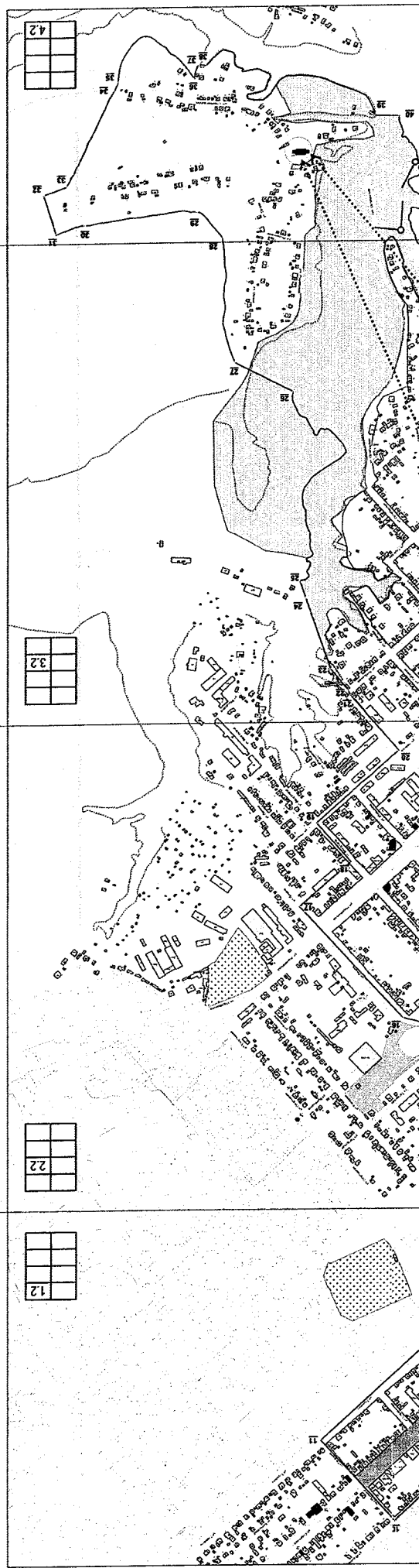
Пример исторически ценной градостроительной застройки. Гордеева усадьба. Дом жилой (ул.Большакова, 27).



УТВЕРЖДЕНО  
 Приказом Министерства культуры  
 Российской Федерации  
 от «04» № 2969  
 2015 г.

№ 138587	Историко-культурный заказ	Историко-культурный заказ
№ 1580	Историко-культурный заказ	Историко-культурный заказ
№ 2	Историко-культурный заказ	Историко-культурный заказ
№ 1	Историко-культурный заказ	Историко-культурный заказ

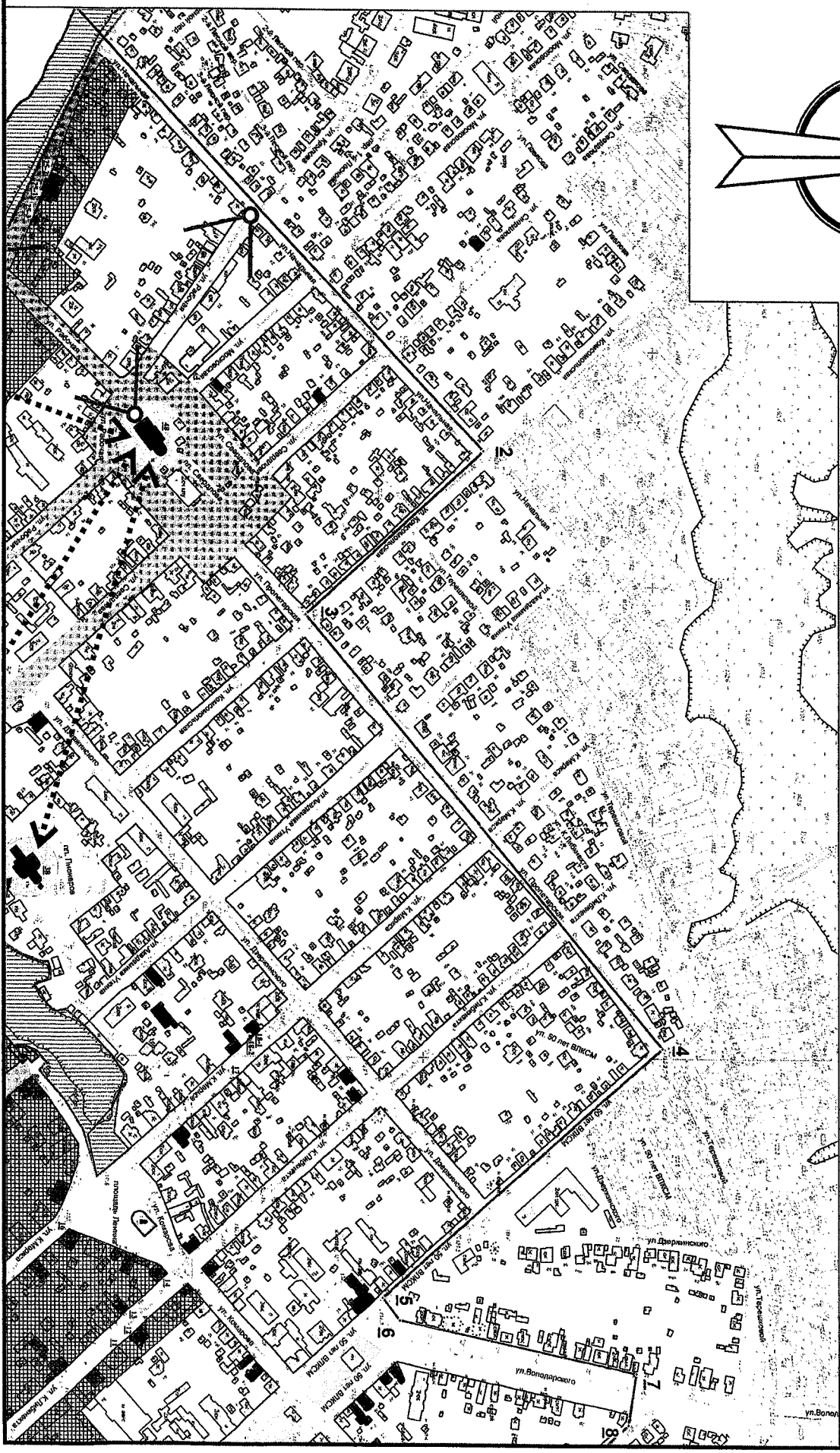
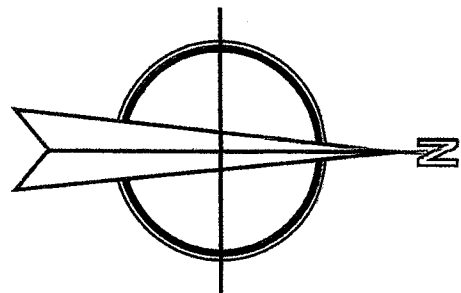
1. Карта (схема) границ исторического поселения выявлена на основе историко-культурного обследования территории с использованием результатов аэрофотосъемки, проведенной в сентябре 2012 года.



- ПРЕДМЕТ ОХРАНЫ ИСТОРИЧЕСКОГО ПОСЕЛЕНИЯ**
- 1. ОСНОВНЫЕ ОБОЗНАЧЕНИЯ**
- Объекты культурного наследия федерального значения
  - Объекты культурного наследия регионального значения
  - Выявленные объекты культурного наследия
  - Исторические ценные градоформирующие объекты
  - Мемориальные объекты
- 2. ПЛАНИРОВОЧНАЯ СТРУКТУРА**
- Границы исторического поселения
  - Красные линии градоформирующих улиц
  - Участки ценного регионального озеленения
- 3. ОБЪЕДИНЕННО-ПРОСТРАНСТВЕННАЯ СТРУКТУРА**
- Территории архитектурных ансамблей, фрагментов панорамы и разветви застройки по центральным улицам кварталов, в которых объекты культурного наследия являются определяющими для облика исторического поселения
  - Участки ценного регионального ландшафта
- 4. КОМПОЗИЦИОННО-ВИДОВЫЕ СВЯЗИ**
- Композиционно-видовые связи
  - Точки панорамных раскрывов
- 5. СОДНОШЕНИЯ МЕЖДУ РАЗЛИЧНЫМИ ГОРОДСКИМИ ПРОСТРАНСТВАМИ**
- Архитектурные доминанты и акценты
  - Видовые связи между доминантами и акцентами
- 6. СОДНОШЕНИЯ МЕЖДУ РАЗЛИЧНЫМИ ЗЕЛЕНЬНЫМИ НАКЛАДЕНИЯМИ**
- Территории кварталов (аксиальных территорий)
  - Улицы и площади (открытые пространства)
  - Оборудованные и закрытые скверы

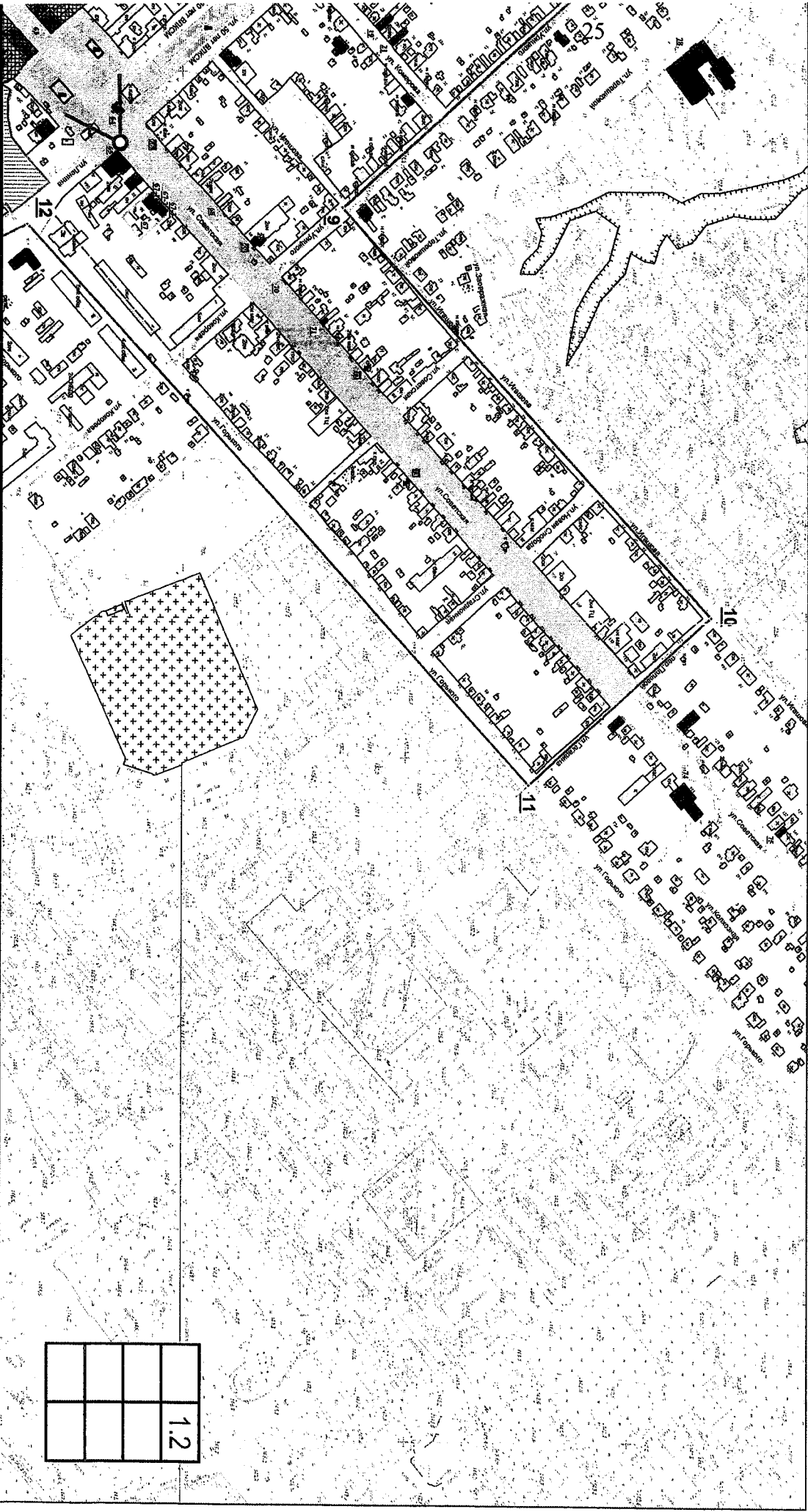
Графическое описание границ территории и предмета охраны исторического поселения федерального значения город Касимов Рязанской области

		1.1



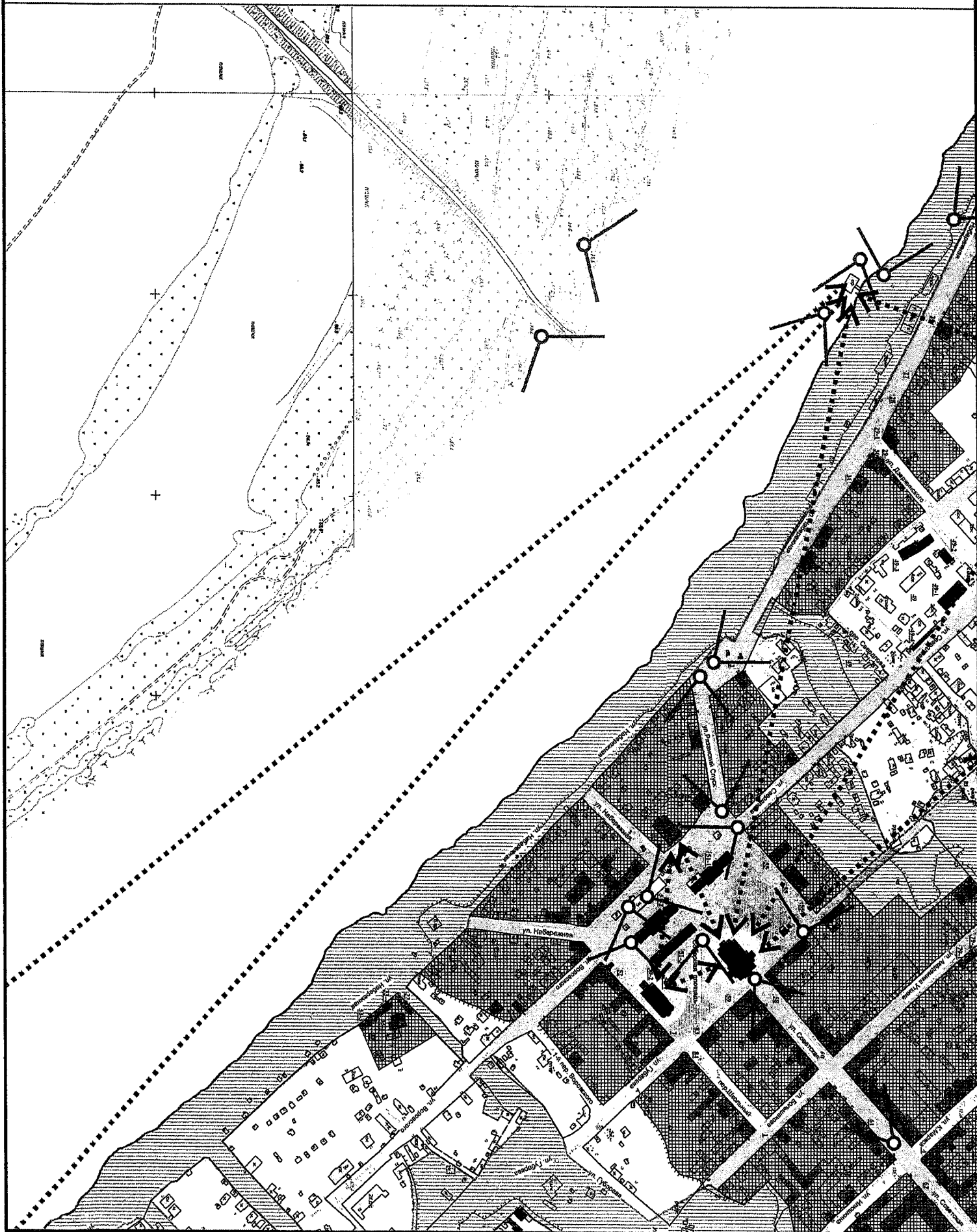
КАРТА (СХЕМА) ГРАНИЦ  
ИСТОРИЧЕСКОГО ПОСЕЛЕН

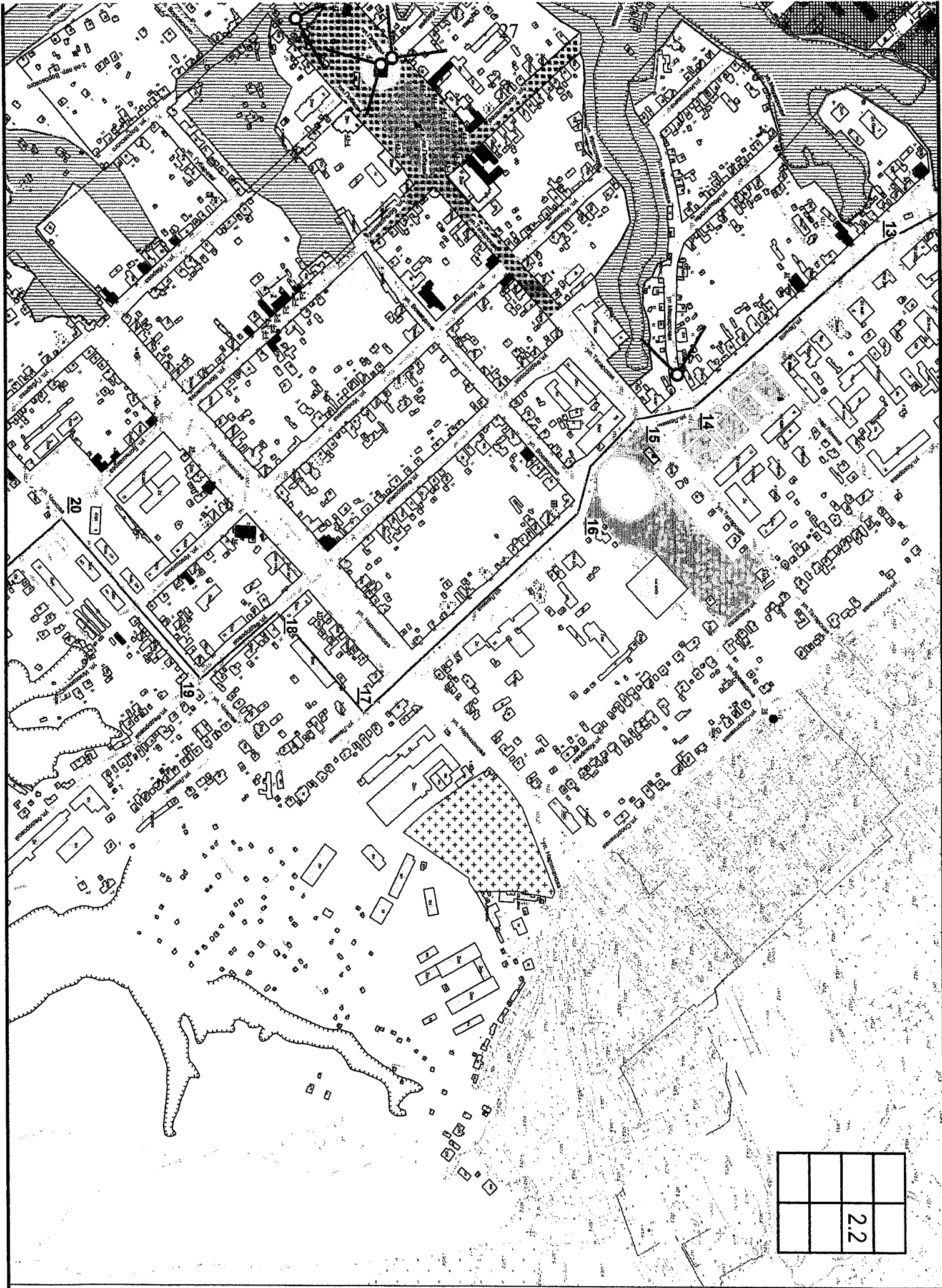
ТЕРРИТОРИИ И ПРЕДМЕТА ОХРАНЫ  
ИЯ Г. КАСИМОВ ПРАЗНИКОВОЙ ОБЛАСТИ.



			1.2

	2.1	





	2.2

# ПРЕДМЕТ ОХРАНЫ ИСТОРИЧЕСКОГО ПОСЕЛЕНИЯ.

## УСЛОВНЫЕ ОБОЗНАЧЕНИЯ.

### 1. ИСТОРИЧЕСКИ ЦЕННЫЕ ГРАДОФОРМИРУЮЩИЕ ОБЪЕКТЫ.

ОБЪЕКТЫ КУЛЬТУРНОГО НАСЛЕДИЯ  
ФЕДЕРАЛЬНОГО ЗНАЧЕНИЯ.

ОБЪЕКТЫ КУЛЬТУРНОГО НАСЛЕДИЯ  
РЕГИОНАЛЬНОГО ЗНАЧЕНИЯ.

ВЫЯВЛЕННЫЕ ОБЪЕКТЫ КУЛЬТУРНОГО НАСЛЕДИЯ.

ИСТОРИЧЕСКИ ЦЕННЫЕ ГРАДОФОРМИРУЮЩИЕ ОБЪЕКТЫ.

МЕМОРИАЛЬНЫЕ ОБЪЕКТЫ.

### 2. ПЛАНИРОВОЧНАЯ СТРУКТУРА.

ГРАНИЦА ИСТОРИЧЕСКОГО ПОСЕЛЕНИЯ.

КРАСНЫЕ ЛИНИИ ГРАДОФОРМИРУЮЩИХ  
УЛИЦ.

УЧАСТКИ ЦЕННОГО РЕГУЛЯРНОГО  
ОЗЕЛЕНЕНИЯ.

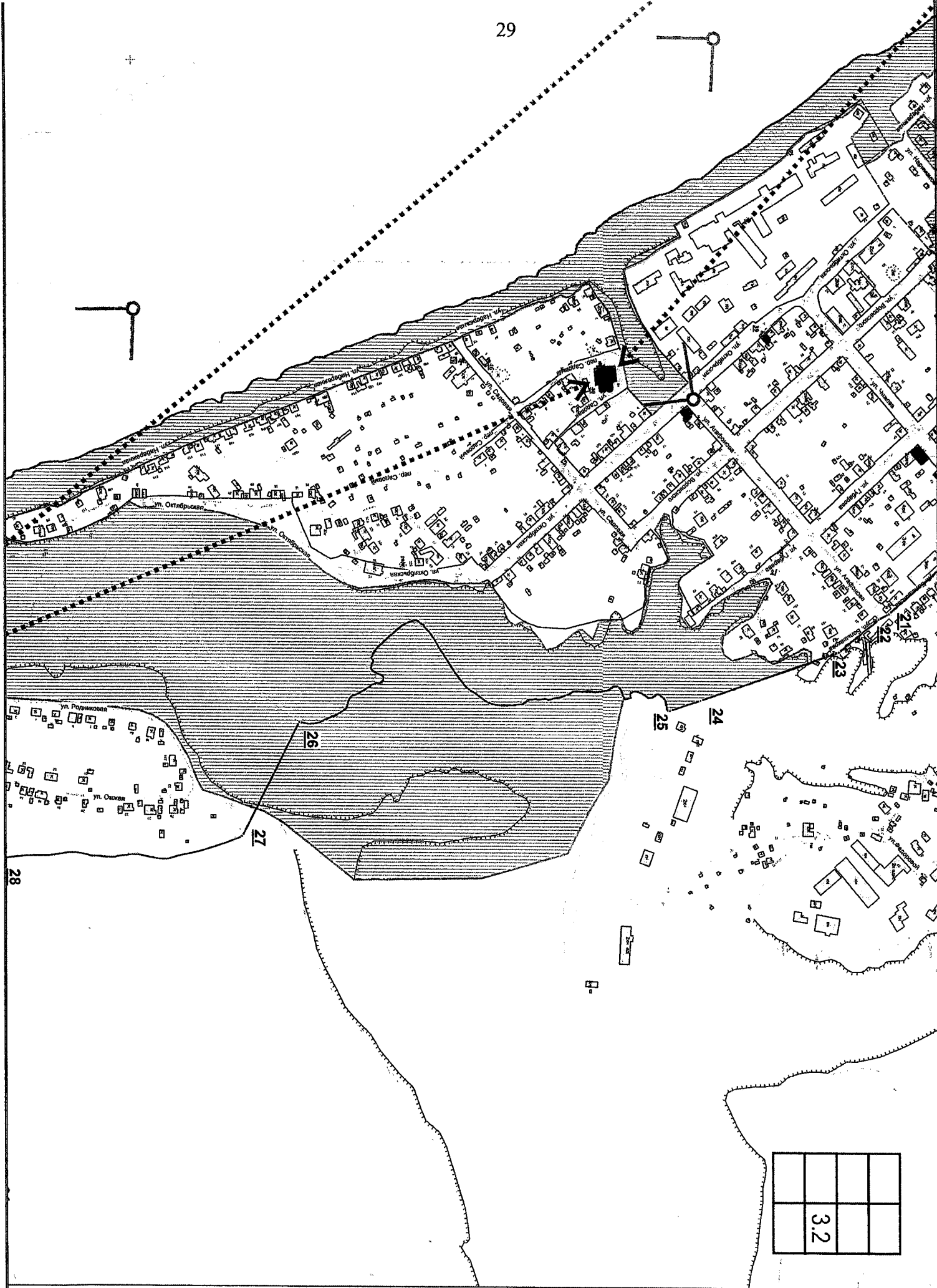
### 6. КОМПОЗИЦИОННО - ВИДОВЫЕ СВЯЗИ.

УЧАСТКИ ЦЕННОГО ЛАНДШАФТА.

КОМПОЗИЦИОННО - ВИДОВЫЕ СВЯЗИ.

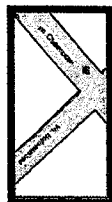
ТОЧКИ ПАНОРАМНЫХ РАСКРЫТИЙ.

3.1		

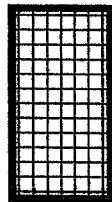


	32	

### 3. ОБЪЕМНО-ПРОСТРАНСТВЕННАЯ СТРУКТУРА.



ТЕРРИТОРИИ АРХИТЕКТУРНЫХ АНСАМБЛЕЙ; ФОРМИРУЮЩИХ ПАНОРАМЫ И РАЗВЕТКИ ЗАСТРОЙКИ ПО ЦЕНТРАЛЬНЫМ УЛИЦАМ ГОРОДА. ВИДОВЫЕ ПЛОЩАДКИ.



ТЕРРИТОРИИ КВАРТАЛОВ, В КОТОРЫХ ОБЪЕКТЫ КУЛЬТУРНОГО НАСЛЕДИЯ ИГРАЮТ ОПРЕДЕЛЯЮЩУЮ РОЛЬ ДЛЯ ОБЛИКА ИСТОРИЧЕСКОГО ПОСЕЛЕНИЯ.



УЧАСТКИ ЦЕННОГО ПРИРОДНОГО ЛАНДШАФТА.

### 4. КОМПОЗИЦИЯ И СИЛУЭТ ЗАСТРОЙКИ.

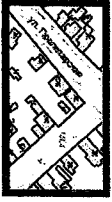


АРХИТЕКТУРНЫЕ ДОМИНАНТЫ И АКЦЕНТЫ.



ВИДОВЫЕ СВЯЗИ МЕЖДУ ДОМИНАНТАМИ И АКЦЕНТАМИ.

### 5. СООТНОШЕНИЯ МЕЖДУ РАЗЛИЧНЫМИ ГОРОДСКИМИ ПРОСТРАНСТВАМИ.



ТЕРРИТОРИИ КВАРТАЛОВ (ЗАСТРОЕННЫЕ ТЕРРИТОРИИ).



ТЕРРИТОРИИ С НЕРЕГУЛЯРНЫМИ ЗЕЛЕННЫМИ НАСАЖДЕНИЯМИ.

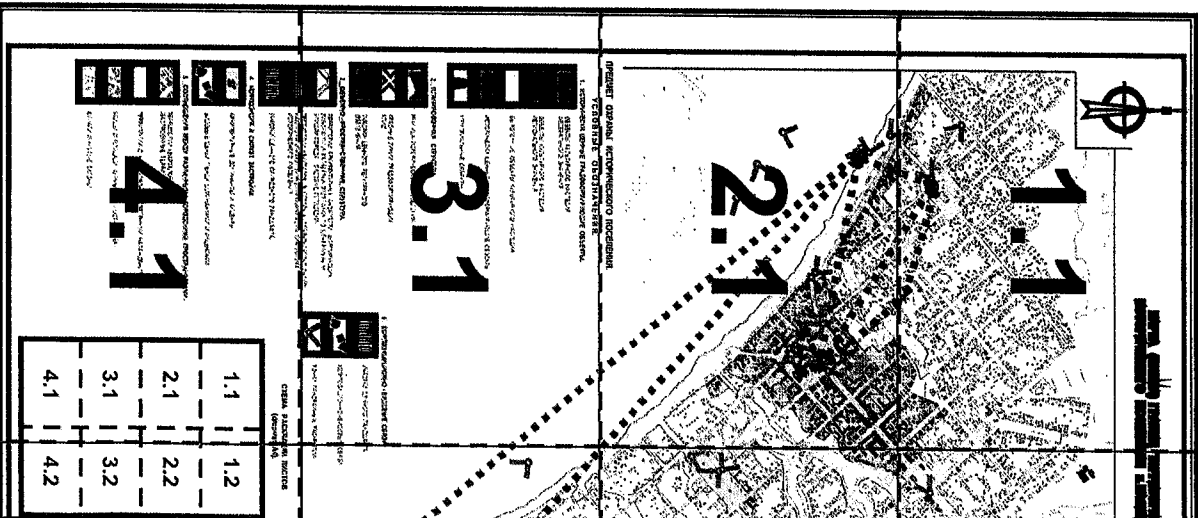


УЛИЦЫ И ПЛОЩАДИ (ОТКРЫТЫЕ ПРОСТРАНСТВА).



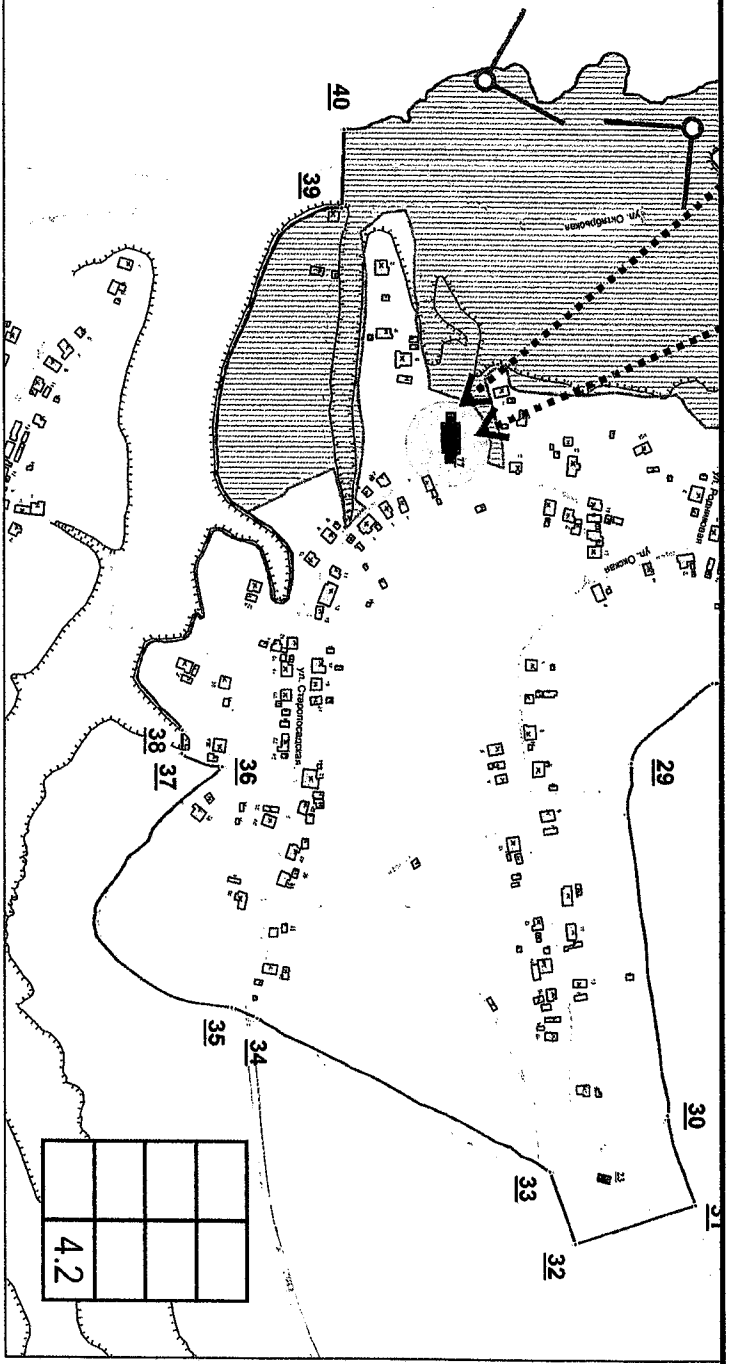
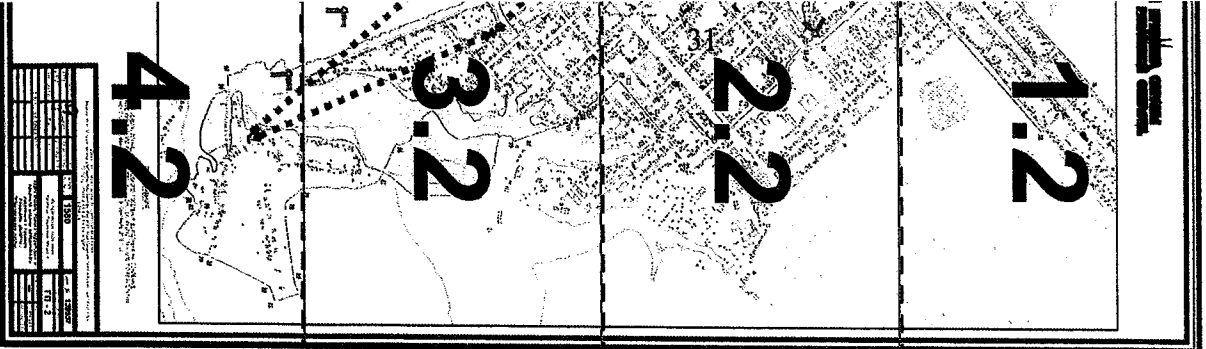
ОБРАГИ И КРУТЫЕ СКОПЫ.

СХЕМА РАСКЛАДКИ (формат А4).



4.1		





**ПРИМЕЧАНИЯ.**

- КАРТА (СХЕМА) ГРАНИЦ ИСТОРИЧЕСКОГО ПОСЕЛЕНИЯ ВЫПОЛНЕНА НА ОСНОВАНИЕ ИСТОРИКО-КУЛЬТУРНОГО ОПОРНОГО ПЛАНА г. КАСИМОВА, РАЗРАБОТАННОГО ПО РЕЗУЛЬТАТАМ НАТУРНОГО ОБСЛЕДОВАНИЯ, ПРОВОДИВШЕГОСЯ В СЕНТЯБРЕ 2013 ГОДА.

МИНИСТЕРСТВО КУЛЬТУРЫ РОССИЙСКОЙ ФЕДЕРАЦИИ, Федеральное государственное унитарное предприятие "Институт по реставрации памятников истории и культуры "СПЕЦПРОЕКТРЕСТАВРАЦИЯ" АРМ - 2	
Рук. АРМ-2	Дядковский В.Э.
ГАП	Тренин А.Б.
ГАП	Гельфер С.В.
Архитектор	Коробилкина С.А.
СОГЛАСОВАНО:	
Шифр объекта	<b>1580</b>
Историческое поселение г. Касимов Рязанской области.	
арх. №	<b>138587</b>
Марка листа	
<b>ГП - 2</b>	
Стадия	Масштаб
—	1:5000
Дата	Заглавн. лист
	нет

Карта (схема) границ территории и предмета охраны исторического поселения г. Касимов Рязанской области. (Утверждаемая часть).		Стадия	Масштаб
		—	1:5000
		Дата	Заглавн. лист
			нет