

МИНИСТЕРСТВО КУЛЬТУРЫ РОССИЙСКОЙ ФЕДЕРАЦИИ

ПРИКАЗ

08 декабрь 2015 г.

Москва

№ 3000

О включении выявленного объекта культурного наследия – достопримечательное место «Усадьба Абрамцево и ее окрестности» (Московская область, Сергиево-Посадский муниципальный район, городское поселение Хотьковский) в единый государственный реестр объектов культурного наследия (памятников истории и культуры) народов Российской Федерации в качестве объекта культурного наследия федерального значения и утверждении границ его территории

В соответствии с пунктом 5 статьи 3.1 и статьей 18 Федерального закона от 25 июня 2002 г. № 73-ФЗ «Об объектах культурного наследия (памятниках истории и культуры) народов Российской Федерации» (Собрание законодательства Российской Федерации, 2002, № 26, ст. 2519; 2003, № 9, ст. 805; 2004, № 35, ст. 3607; 2005, № 23, ст. 2203; 2006, № 1, ст. 10; № 52 (ч. I), ст. 5498; 2007, № 1 (ч. I), ст. 21; № 27, ст. 3213; № 43, ст. 5084; № 46, ст. 5554; 2008, № 20, ст. 2251; № 29 (ч. I), ст. 3418; № 30 (ч. II), ст. 3616; 2009, № 51, ст. 6150; 2010, № 43, ст. 5450; № 49, ст. 6424; № 51 (ч. III), ст. 6810; 2011, № 30 (ч. I), ст. 4563; № 45, ст. 6331; № 47, ст. 6606; № 49 (ч. I), ст. 7015, ст. 7026; 2012, № 31, ст. 4322; № 47, ст. 6390; № 50 (ч. V), ст. 6960; 2013, № 17, ст. 2030; № 19, ст. 2331; № 30 (ч. I), ст. 4078; 2014, № 43, ст. 5799; № 49 (ч. VI), ст. 6928; 2015, № 10, ст. 1420; № 29 (ч. I), ст. 4359), пунктом 5.4.3 Положения о Министерстве культуры Российской Федерации, утвержденного постановлением Правительства Российской Федерации от 20 июля 2011 г. № 590 (Собрание законодательства Российской Федерации, 2011, № 31, ст. 4758; № 44, ст. 6272; 2012, № 6, ст. 688; № 17, ст. 2018; № 26, ст. 3524; № 37, ст. 5001; № 39, ст. 5270;

2013, № 3, ст. 204; № 8, ст. 841; № 31, ст. 4239; № 33, ст. 4386; № 41, ст. 5182; № 45, ст. 5822; 2014, № 9, ст. 909; № 30 (ч. II), ст. 4305; № 40 (ч. III), ст. 5426; № 48, ст. 6860; 2015, № 2, ст. 491; № 4, ст. 664; № 9, ст. 1339; № 17 (ч. IV), ст. 2565; № 18, ст. 2728; № 20, ст. 2919), п р и к а з ы в а ю:

1. Включить выявленный объект культурного наследия – достопримечательное место «Усадьба Абрамцево и ее окрестности» (Московская область, Сергиево-Посадский муниципальный район, городское поселение Хотьковский) в единый государственный реестр объектов культурного наследия (памятников истории и культуры) народов Российской Федерации в качестве объекта культурного наследия федерального значения (далее – Достопримечательное место).

2. Утвердить границы территории Достопримечательного места согласно приложению к настоящему приказу.

3. Контроль за исполнением настоящего приказа возложить на статс-секретаря – заместителя Министра культуры Российской Федерации Г.У.Пирумова.

Врио Министра

В.В.Аристархов

КОПИЯ ВЕРНА

Главный специалист-эксперт отдела делопроизводства и архива
Департамента управления делами Министерства культуры РФ
Крылкова М.А.

09.12.2015г.

Приложение
к приказу Министерства культуры
Российской Федерации
от « 08 » декабря 2015 г.
№ 3000

Описание границ территории Достопримечательного места

Базовая точка «1» расположена на четной стороне красной линии застройки, напротив юго-восточного угла дома № 1 по ул. 2-ая Московская.

Границы проходят:

1-2 из базовой точки «1» на юго-восток 245 м по условной линии до полосы отвода Ярославского направления Московской железной дороги;

2-3-4-5-6-7 на юго-восток. юг, юго-запад 1700 м вдоль полосы отвода Ярославского направления Московской железной дороги;

7-8 на северо-запад 70 м по условной линии под углом 90 градусов, пересекая р. Ворю;

8-9 на северо-запад 200 м по условной линии вдоль границ участков застройки с. Абрамцево;

9-10-11 на юго-запад 570 м по условной линии вдоль ул. Васнецова с. Абрамцево;

11-12 на юго-запад 40 м по условной линии вдоль ул. Ломоносова с. Абрамцево;

12-13 на юго-запад 200 м по условной линии до границы лесного массива;

13-14 на юго-запад 1085 м по условной линии вдоль лесного массива;

14-15 на северо-запад по условной линии, пересекая лесной массив, до юго-западного угла «Глебова поля»;

15-16-17-18 на север, северо-запад 700 м по условной линии вдоль западной границы «Глебова поля»;

18-19-20-21-22-23-24 на запад 1040 м по условной линии вдоль бровки берегового склона р. Яснушки;

24-25 на запад 145 м по условной линии вдоль р. Яснушки;

25-26 на северо-запад 200 м по условной линии вдоль р. Яснушки;

26-27-28-29-30-31-32-33-34-35 на северо-восток, север, северо-запад 2470 м по условной линии вдоль дороги на Артемово;

35-36-37-38 на северо-восток 720 м по условной линии вдоль склона Жучковского оврага;

38-39 на юго-восток 165 м вдоль ограды территории;

39-40 на северо-восток 155 м вдоль ограды территории, далее по условной линии в створе с этой оградой до р. Воря;

40-41-42 на северо-восток 60 м вдоль р. Воря;

42-43 на юго-восток 95 м по условной линии до юго-западного угла домовладения № 23а по ул. Островского;

43-44 на юго-восток 80 м по условной линии до юго-западного угла домовладения № 31а по ул. Островского;

44-45 на северо-восток 35 м вдоль границы домовладения № 31а по ул. Островского;

45-46-47-48-49 на северо-восток 500 м по условной линии вдоль границ участков застройки г. Хотьково;

49-50-51 на восток 105 м по условной линии вдоль границ участков застройки г. Хотьково;

51-52-53-54-55 на юго-восток 715 м по условной линии вдоль границ участков застройки г. Хотьково;

55-56 на юго-восток 100 м по условной линии до южного угла домовладения № 1а по пер. Первомайский;

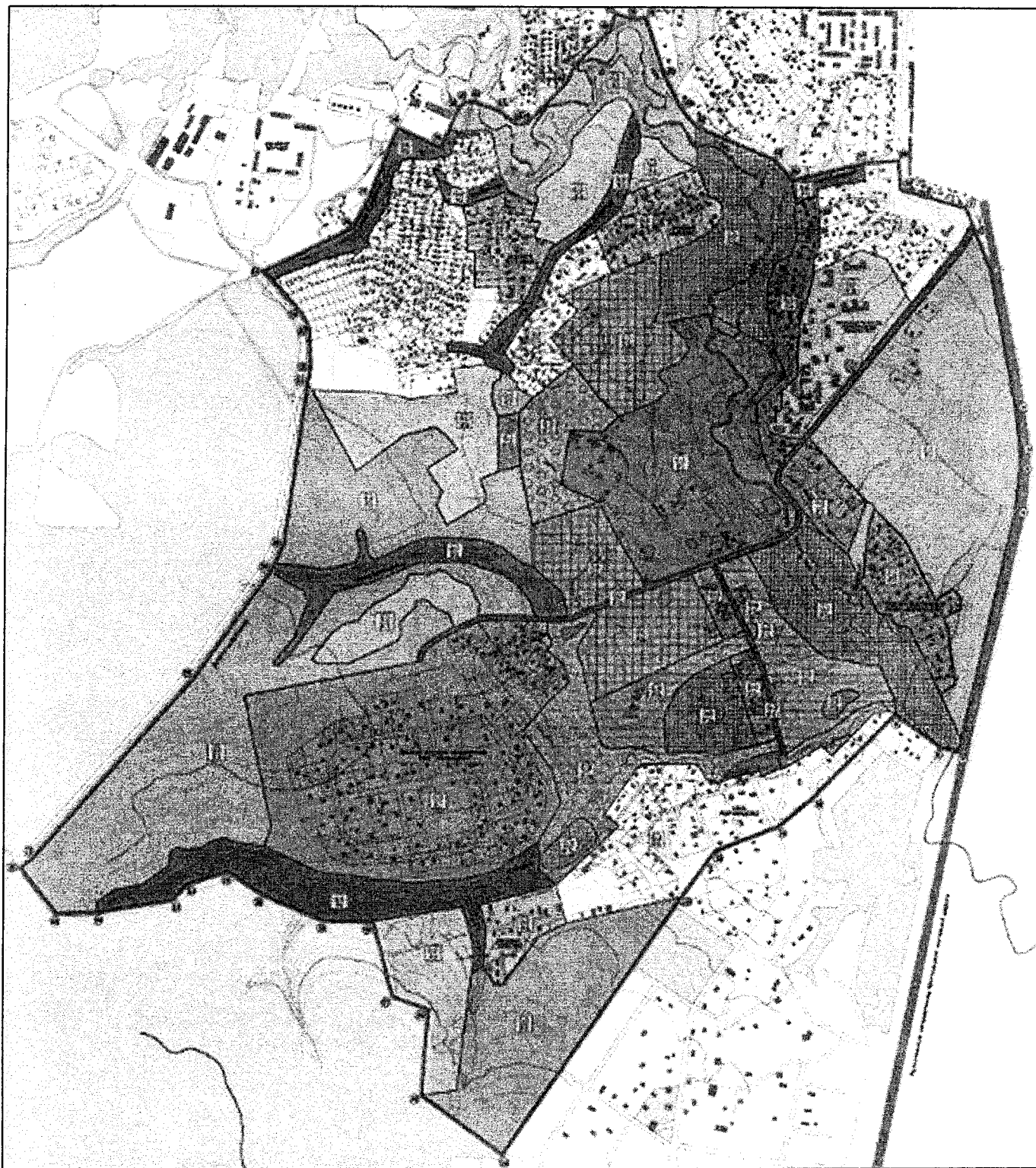
56-57 на северо-восток 250 м по условной линии вдоль границ участков застройки, по бровке берегового склона Хотьковского оврага;

57-58 на северо-восток 120 м по условной линии до ул. Михеенко;

58-59 на юг 105 м по условной линии вдоль ул. Михеенко;

59-1 на юго-восток 240 м по красной линии застройки ул. Михеенко в исходную точку.

**Карта (схема)
границ территории Достопримечательного места**



**Условные обозначения
к карте (схеме) границ территории Достопримечательного места**

- границы территории Достопримечательного места;
- 1** поворотные (характерные) точки границ территории Достопримечательного места;

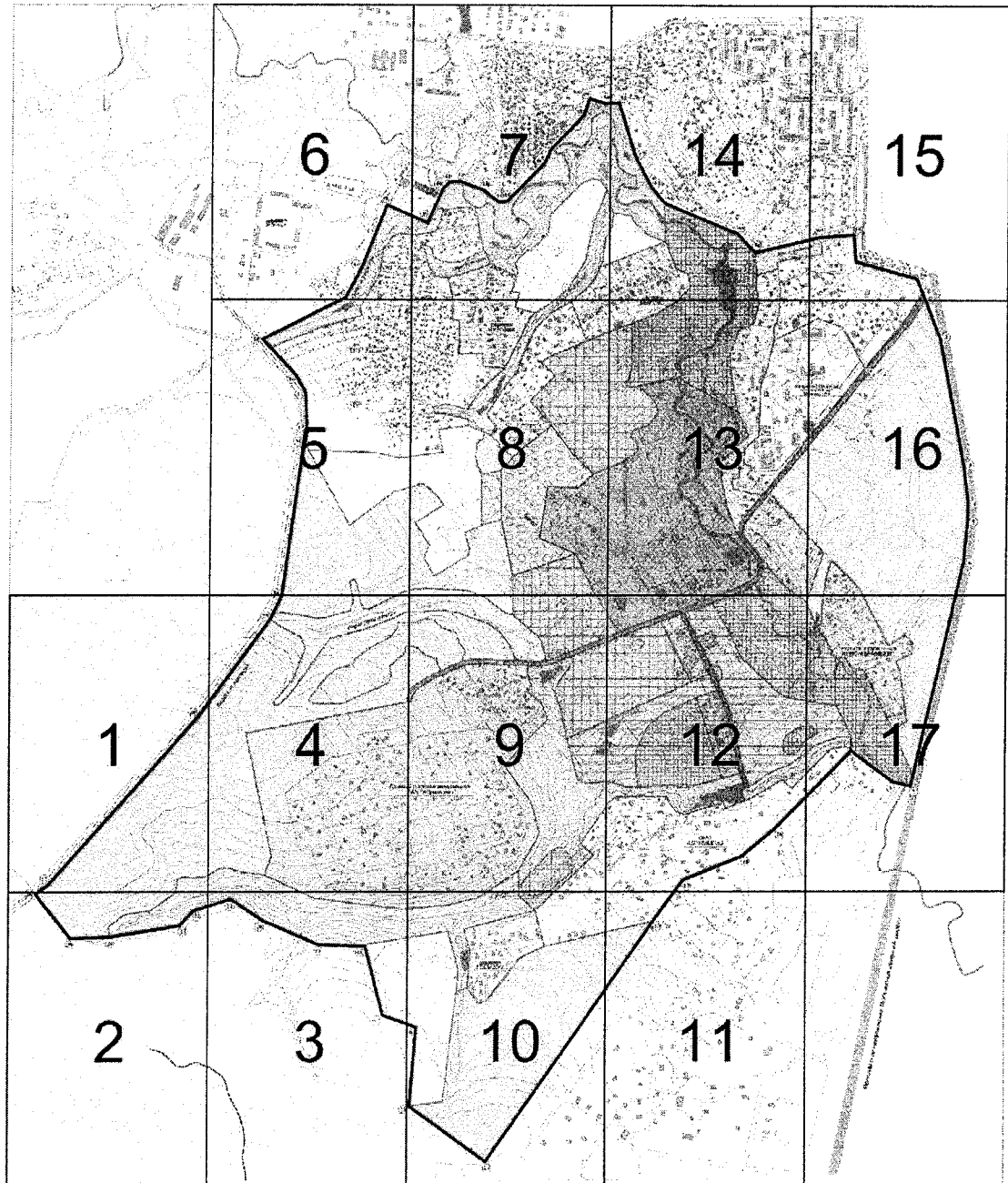
**Координаты
поворотных (характерных) точек к карте (схеме) границ территории
Достопримечательного места**

Обозначение поворотной (характерной) точки	Координаты поворотных (характерных) точек в системе координат МСК-50	
	X	Y
1	523124.78	2219022.87
2	522902.64	2219111.77
3	522419.18	2219202.20
4	522284.76	2219219.08
5	522213.02	2219217.88
6	522059.31	2219203.43
7	521234.41	2219010.03
8	521247.07	2218952.17
9	521367.05	2218788.54
10	521068.71	2218498.68
11	520967.46	2218379.97
12	520877.07	2218155.18
13	520715.54	2218037.98
14	519823.48	2217419.11
15	520026.36	2217139.16
16	520327.16	2217162.65
17	520371.78	2217034.88
18	520634.01	2216966.77
19	520636.75	2216789.89
20	520725.39	2216580.16
21	520810.40	2216459.02
22	520765.21	2216314.99

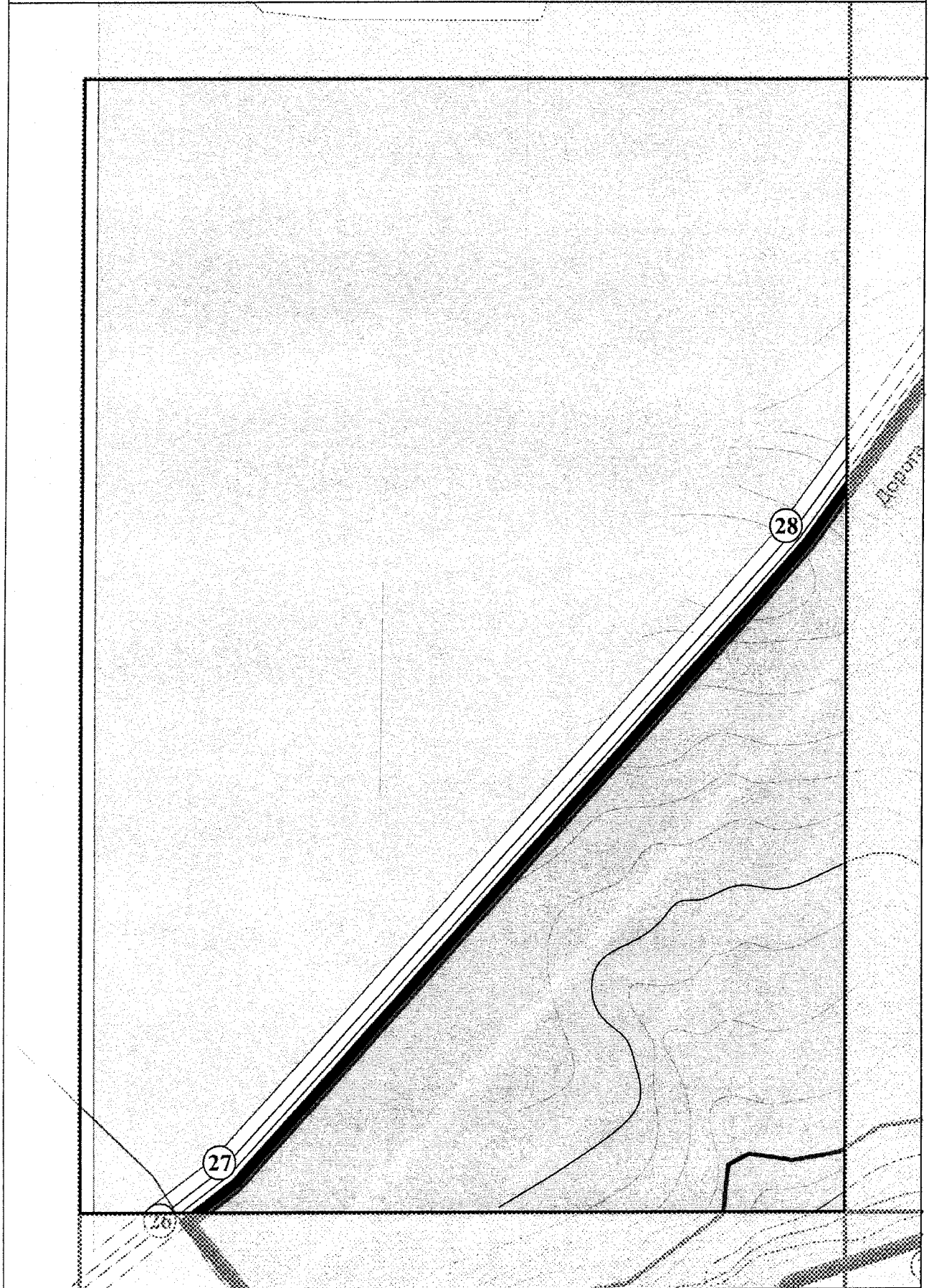
23	520709.16	2216263.17
24	520666.70	2216002.22
25	520662.50	2215859.99
26	520819.24	2215737.04
27	520854.20	2215780.43
28	521477.42	2216335.44
29	521845.69	2216604.80
30	521938.51	2216648.79
31	522503.93	2216726.50
32	522557.88	2216736.44
33	522698.33	2216732.81
34	522765.24	2216696.05
35	522899.08	2216574.60
36	523053.36	2216880.14
37	523167.63	2216937.42
38	523400.55	2217032.59
39	523334.22	2217185.06
40	523472.85	2217248.33
41	523487.92	2217266.41
42	523492.13	2217300.76
43	523460.17	2217389.36
44	523413.75	2217450.23
45	523417.96	2217486.99
46	523560.81	2217626.80
47	523621.69	2217655.12
48	523744.64	2217776.84
49	523800.40	2217796.73
50	523783.81	2217851.57

51	523786.22	2217900.08
52	523587.58	2217962.17
53	523472.44	2218023.04
54	523410.04	2218077.29
55	523296.08	2218348.19
56	523221.92	2218416.29
57	523282.47	2218663.98
58	523291.79	2218782.40
59	523190.52	2218790.84

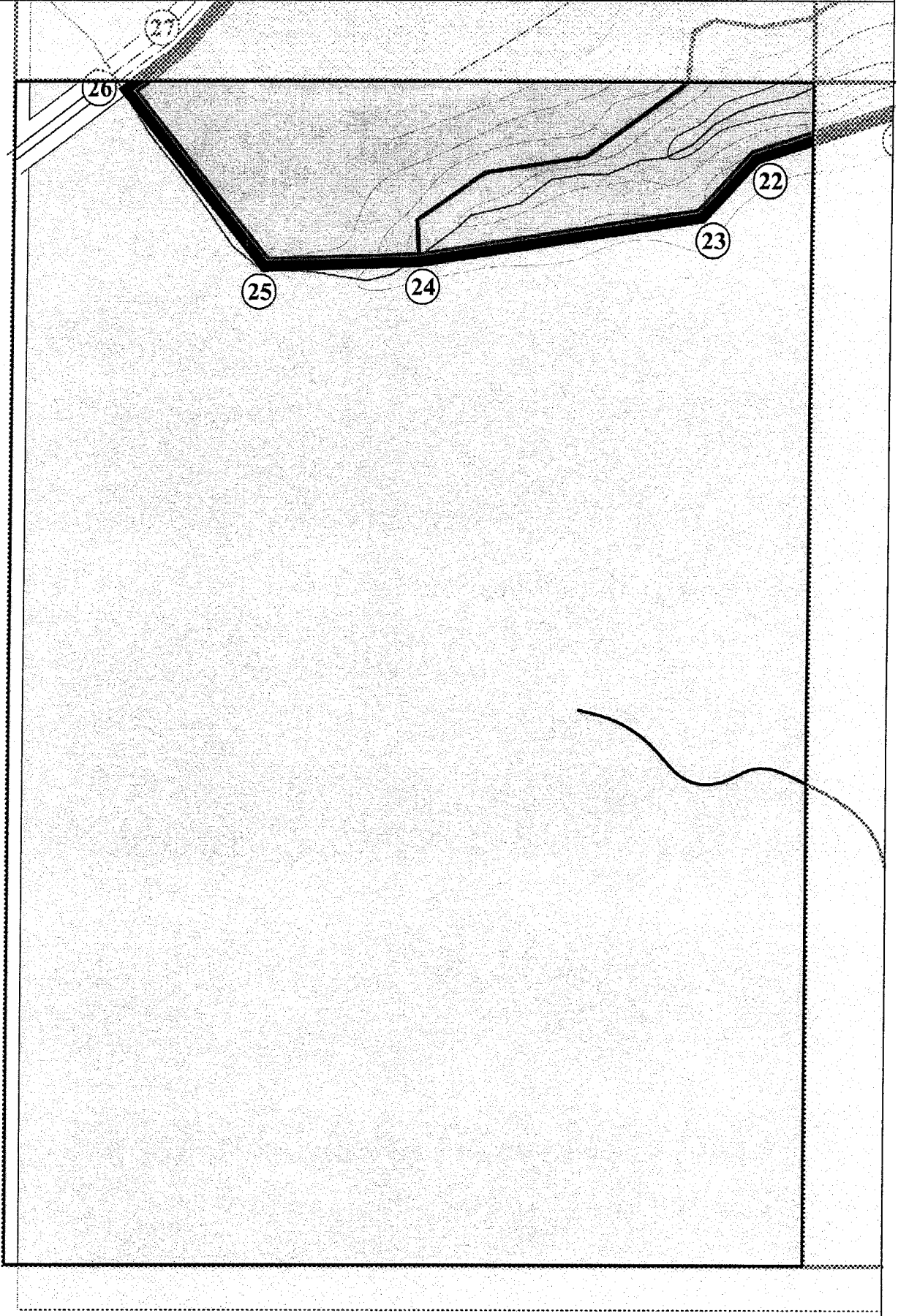
**Карта (схема)
границ территории Достопримечательного места
(схема размещения листов)**



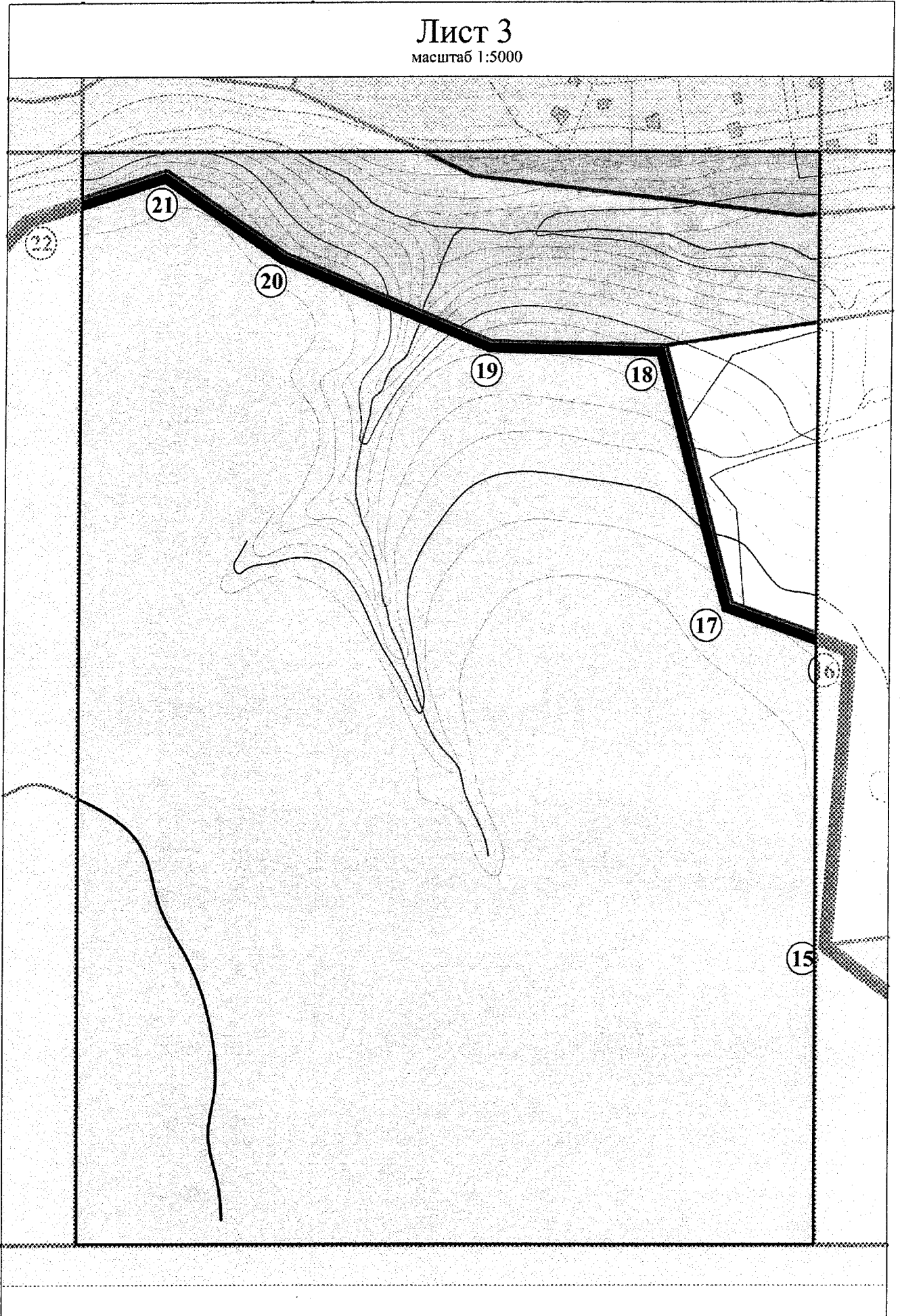
Лист 1
масштаб 1:5000



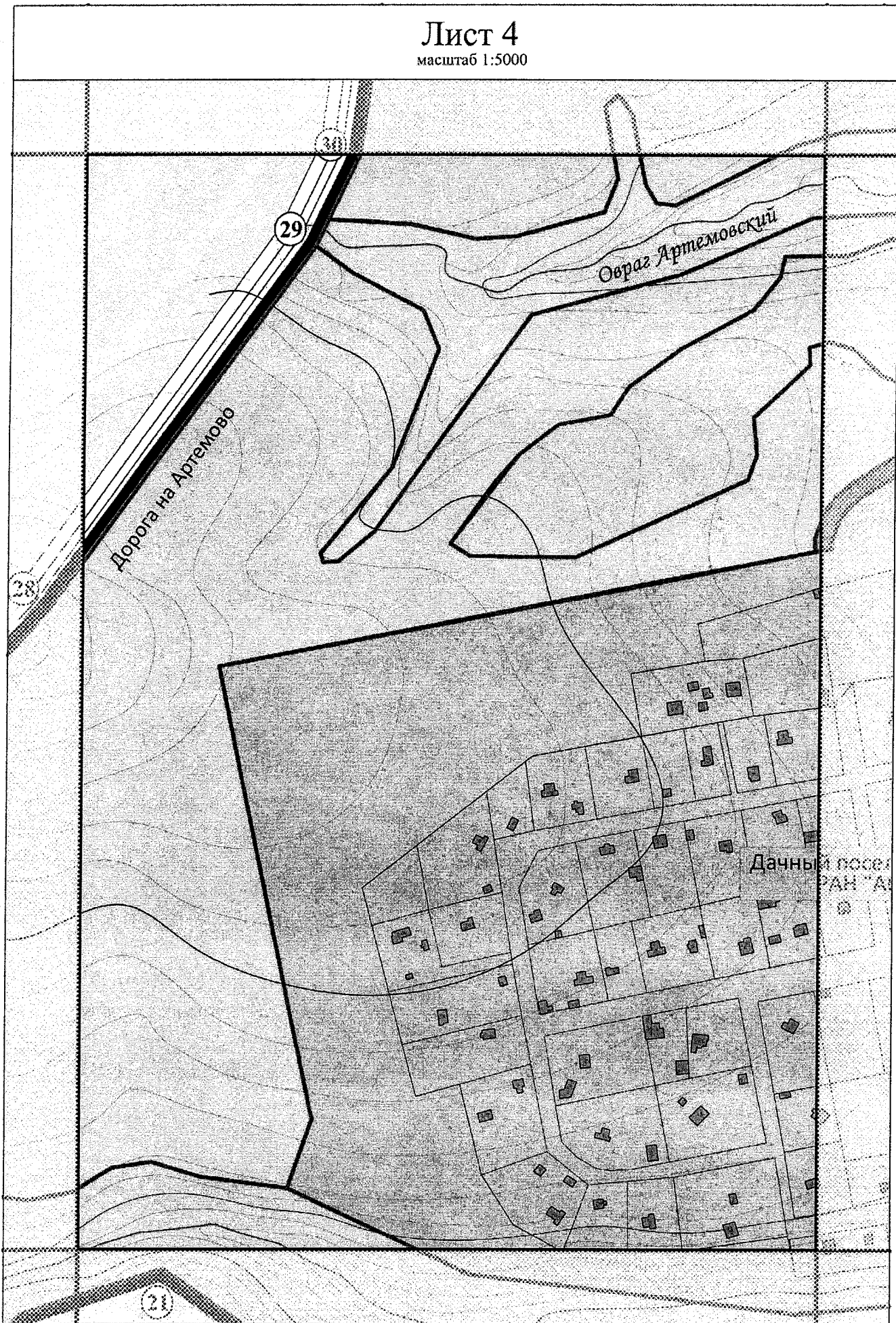
Лист 2
масштаб 1:5000



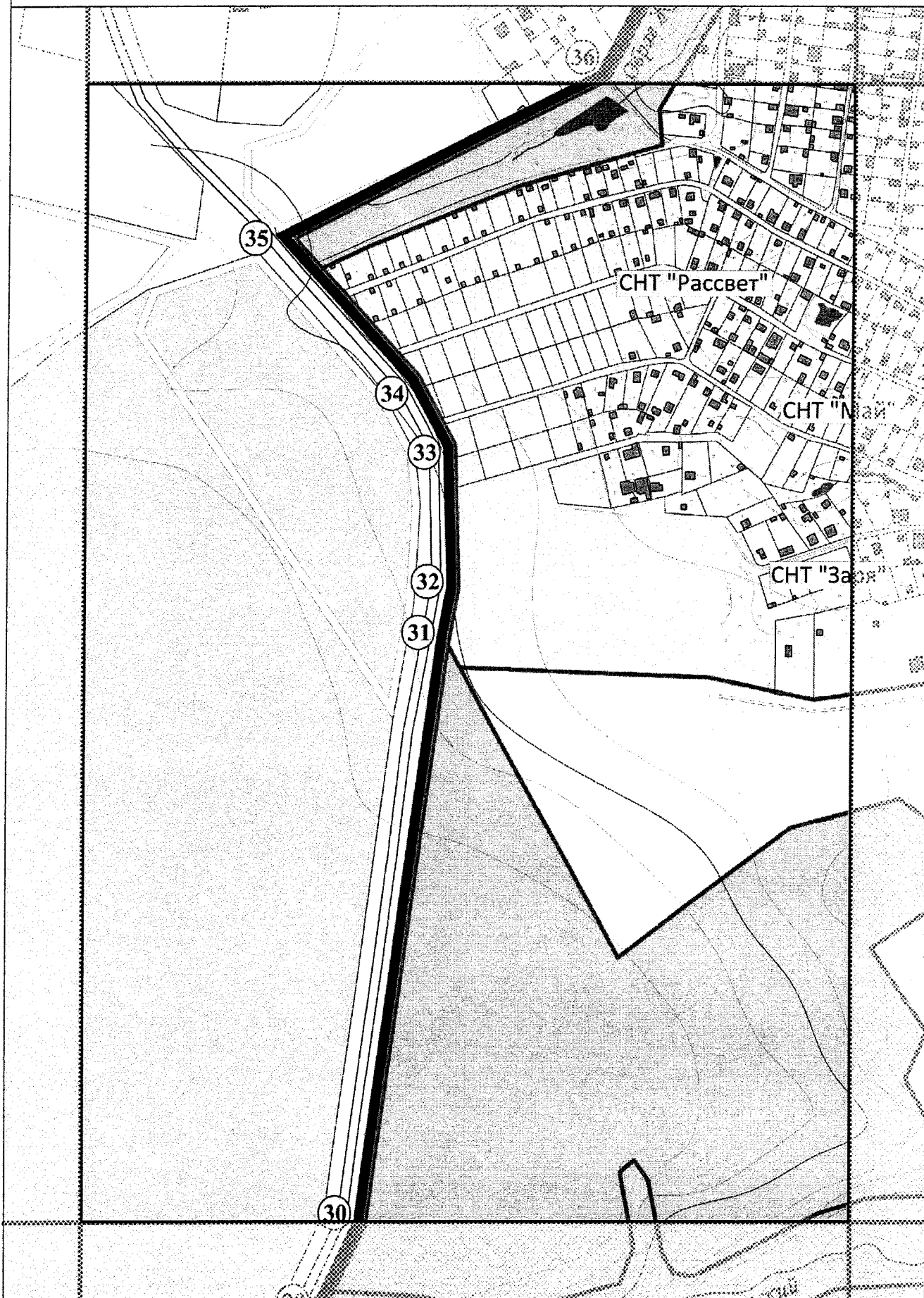
Лист 3
масштаб 1:5000



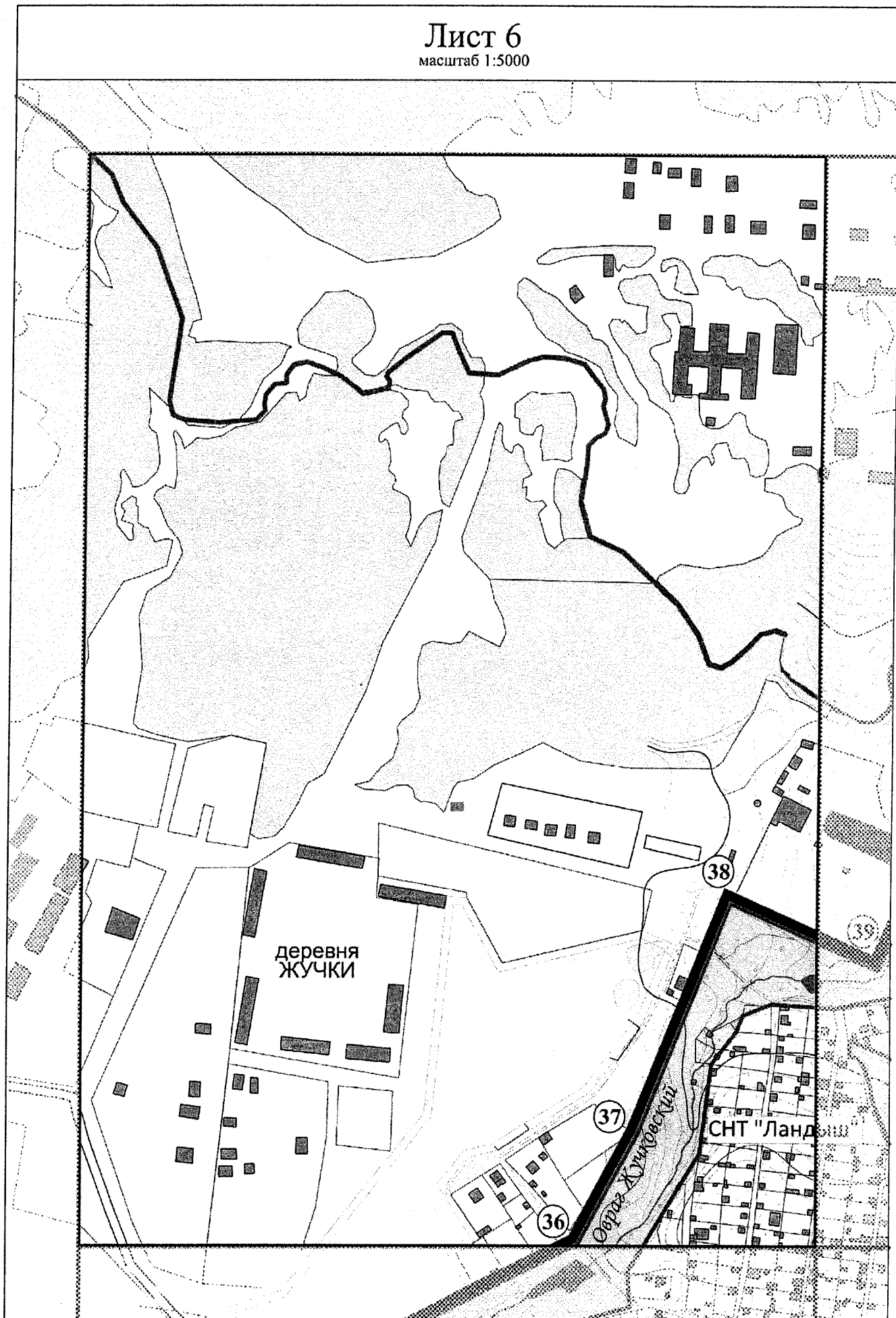
Лист 4
масштаб 1:5000



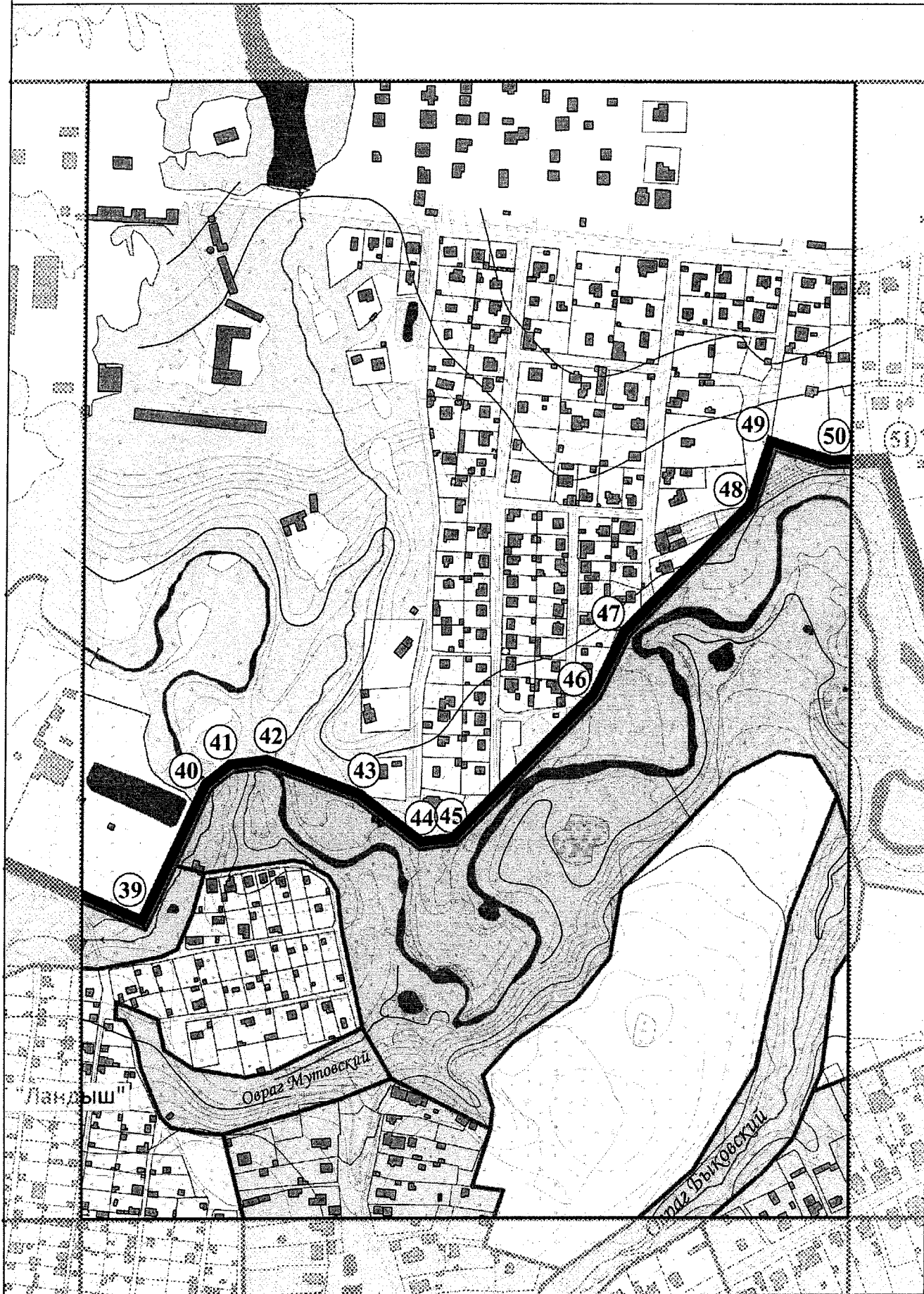
Лист 5
масштаб 1:5000



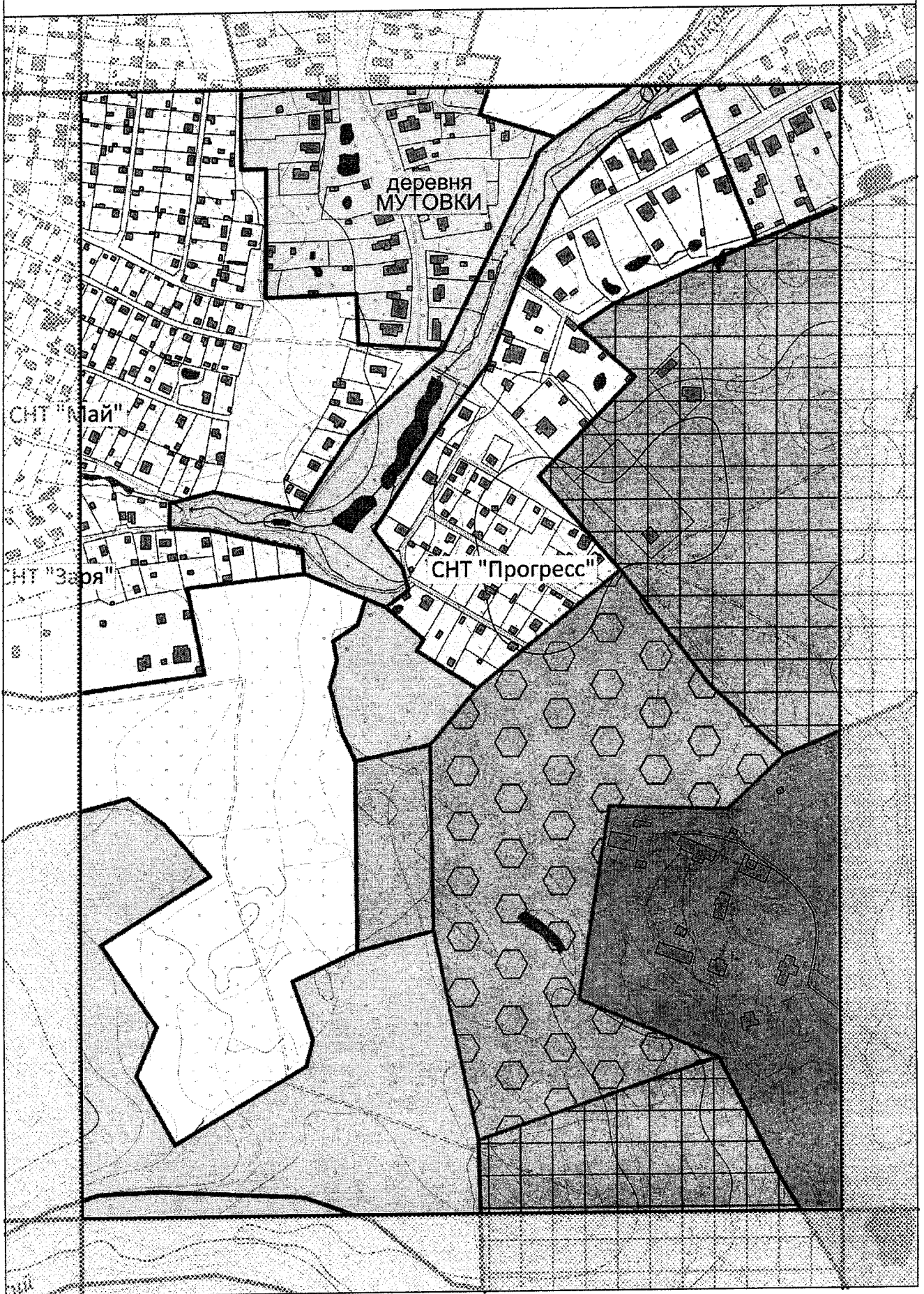
Лист 6
масштаб 1:5000



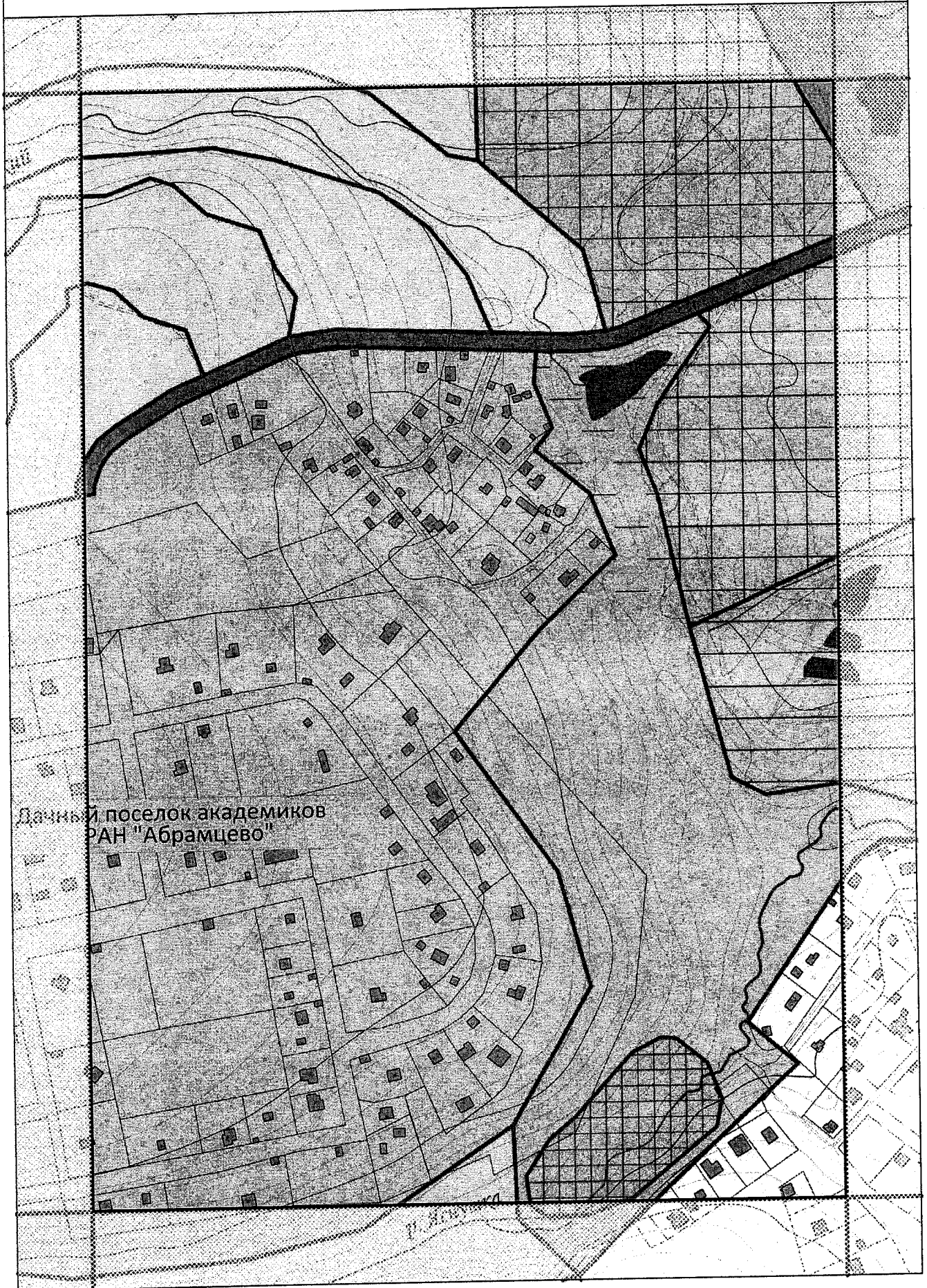
Лист 7
масштаб 1:5000



Лист 8
масштаб 1:5000

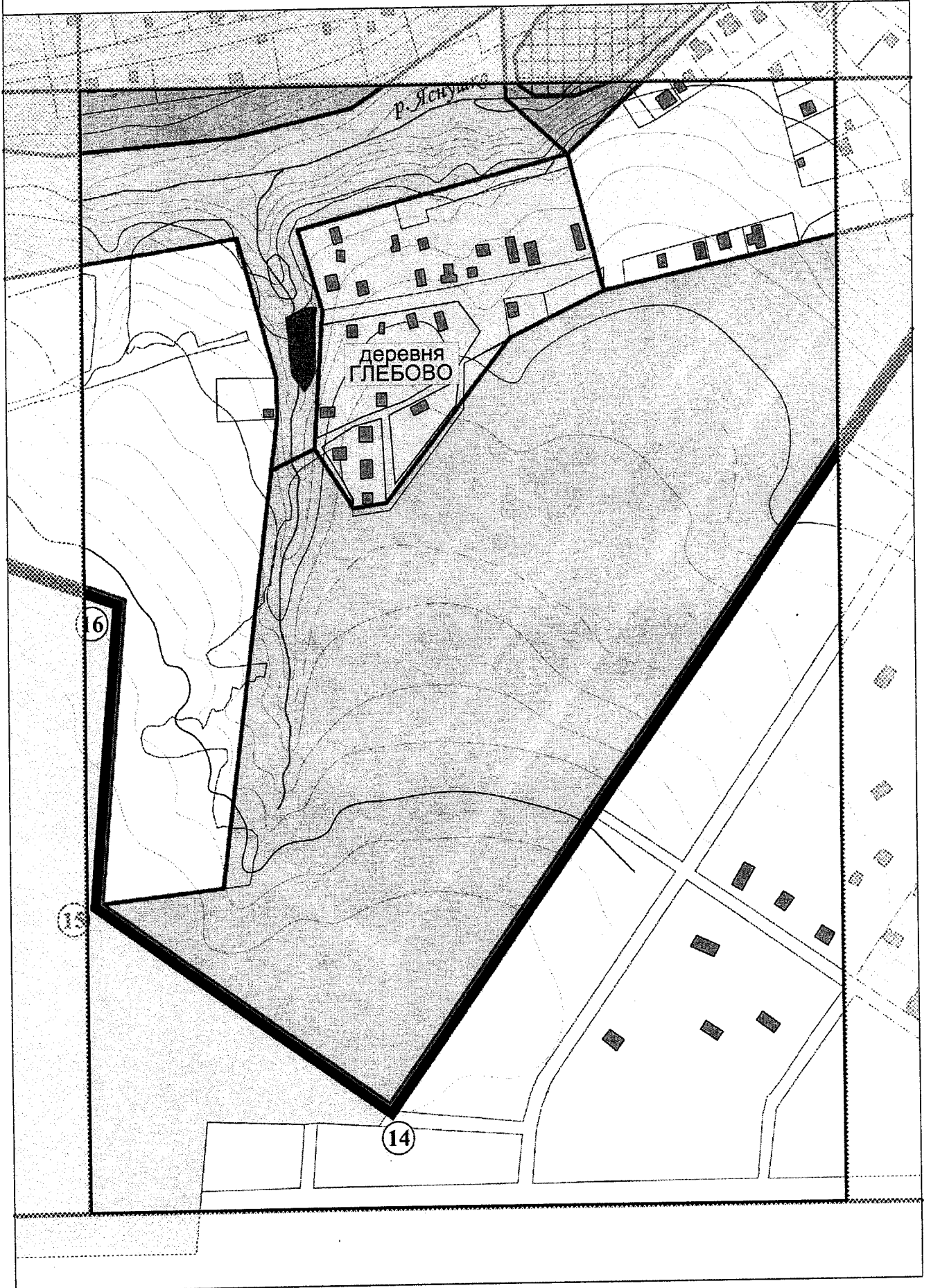


Лист 9
масштаб 1:5000



Лист 10

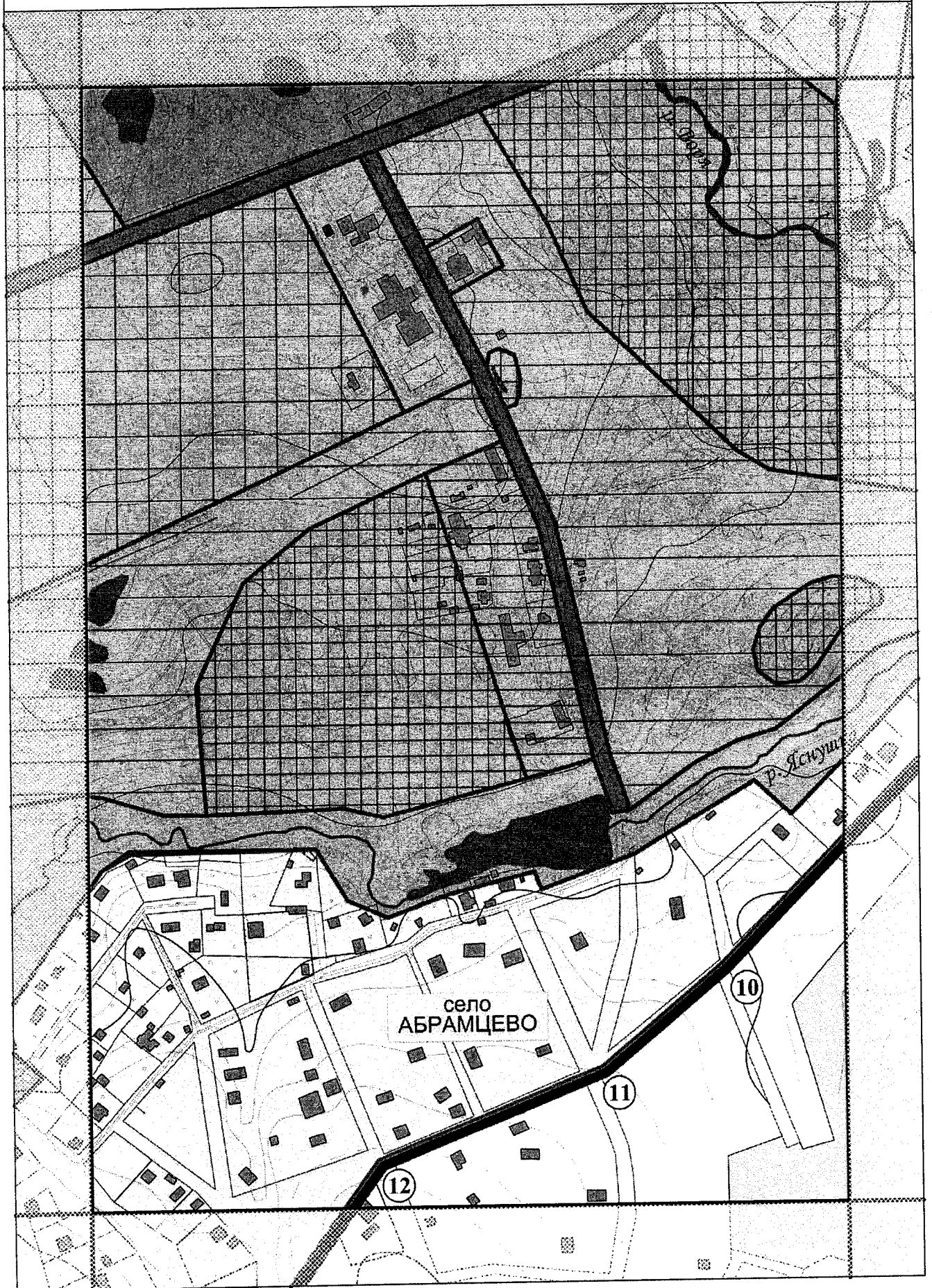
масштаб 1:5000



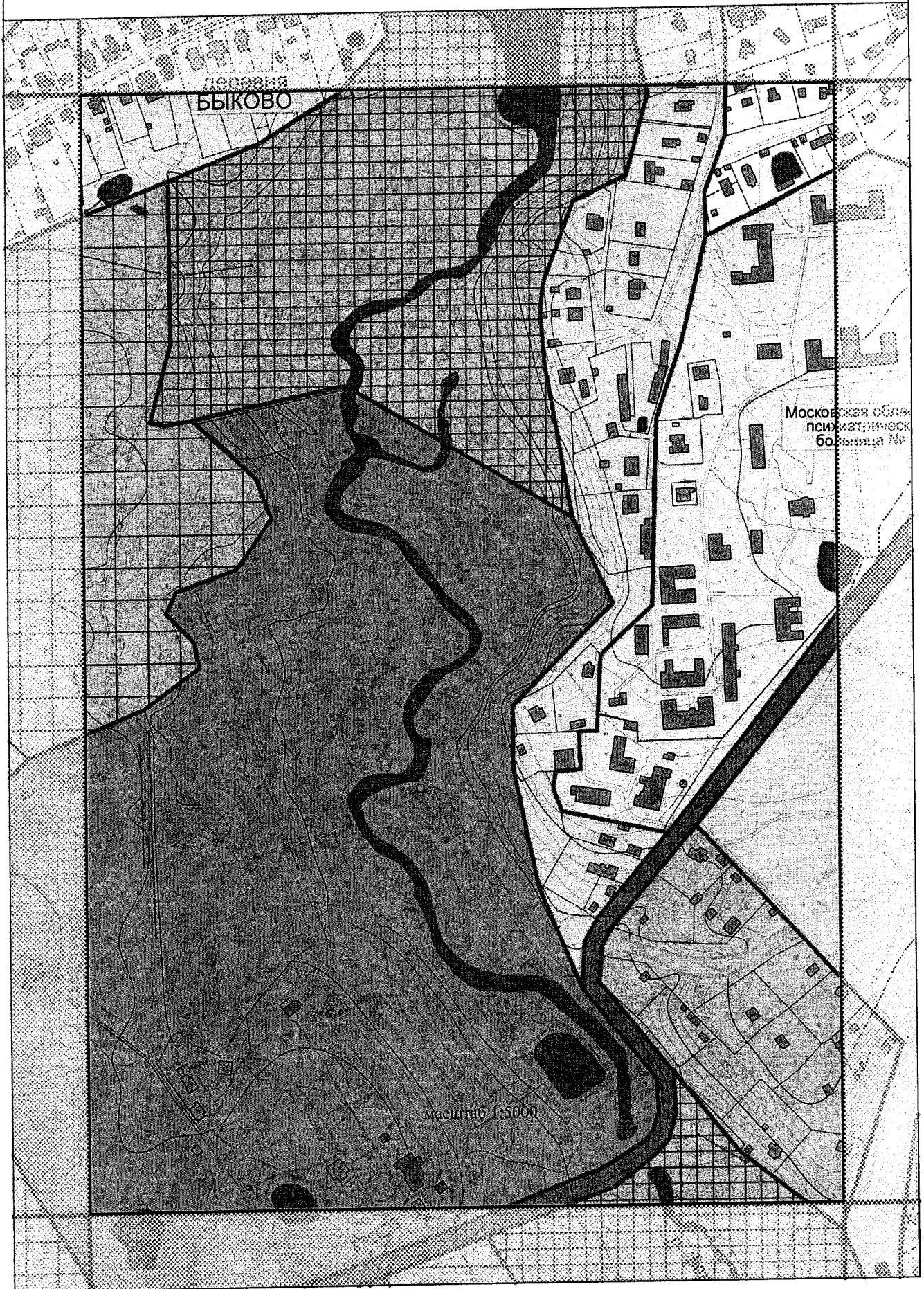
Лист 11
масштаб 1:5000



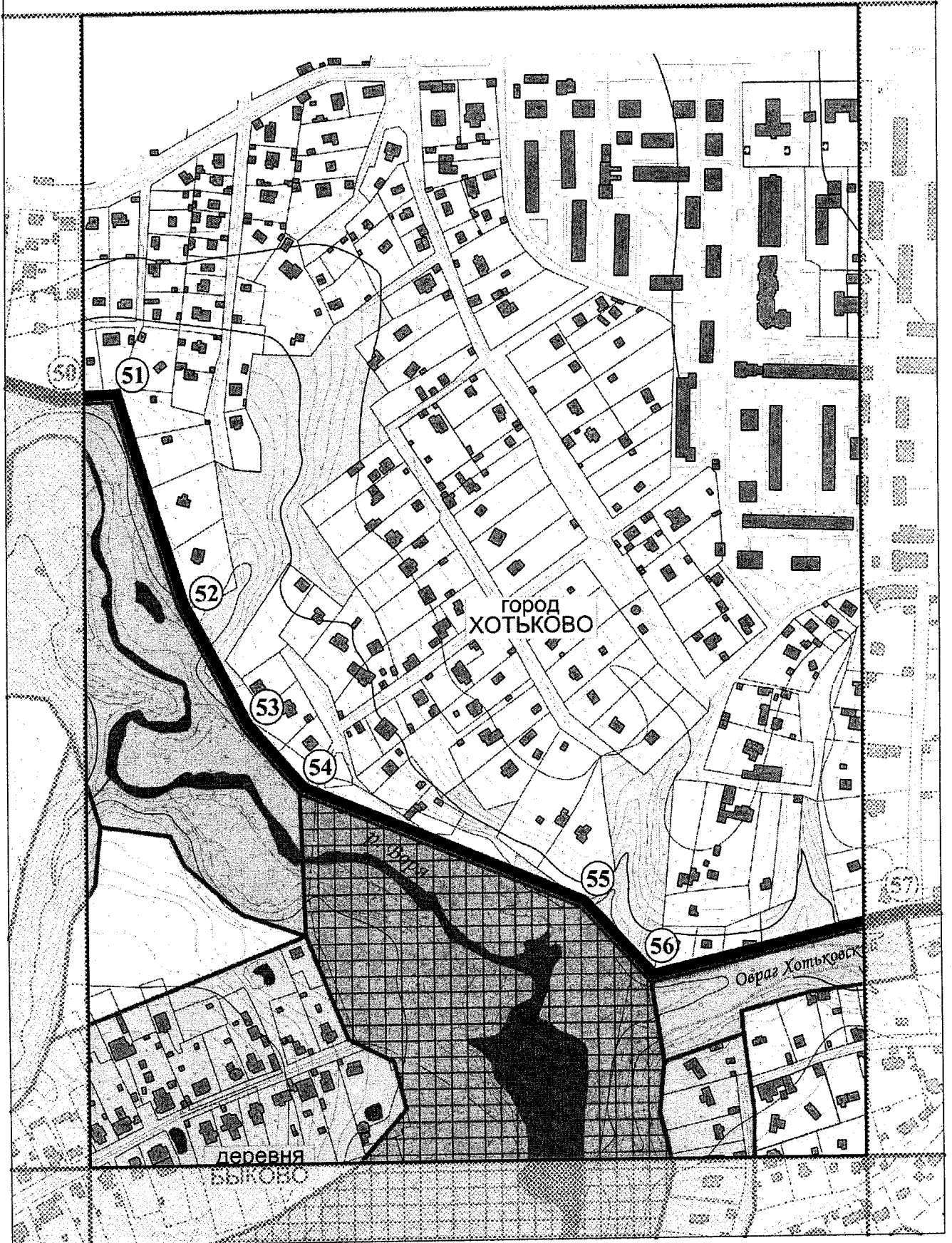
Лист 12
масштаб 1:5000



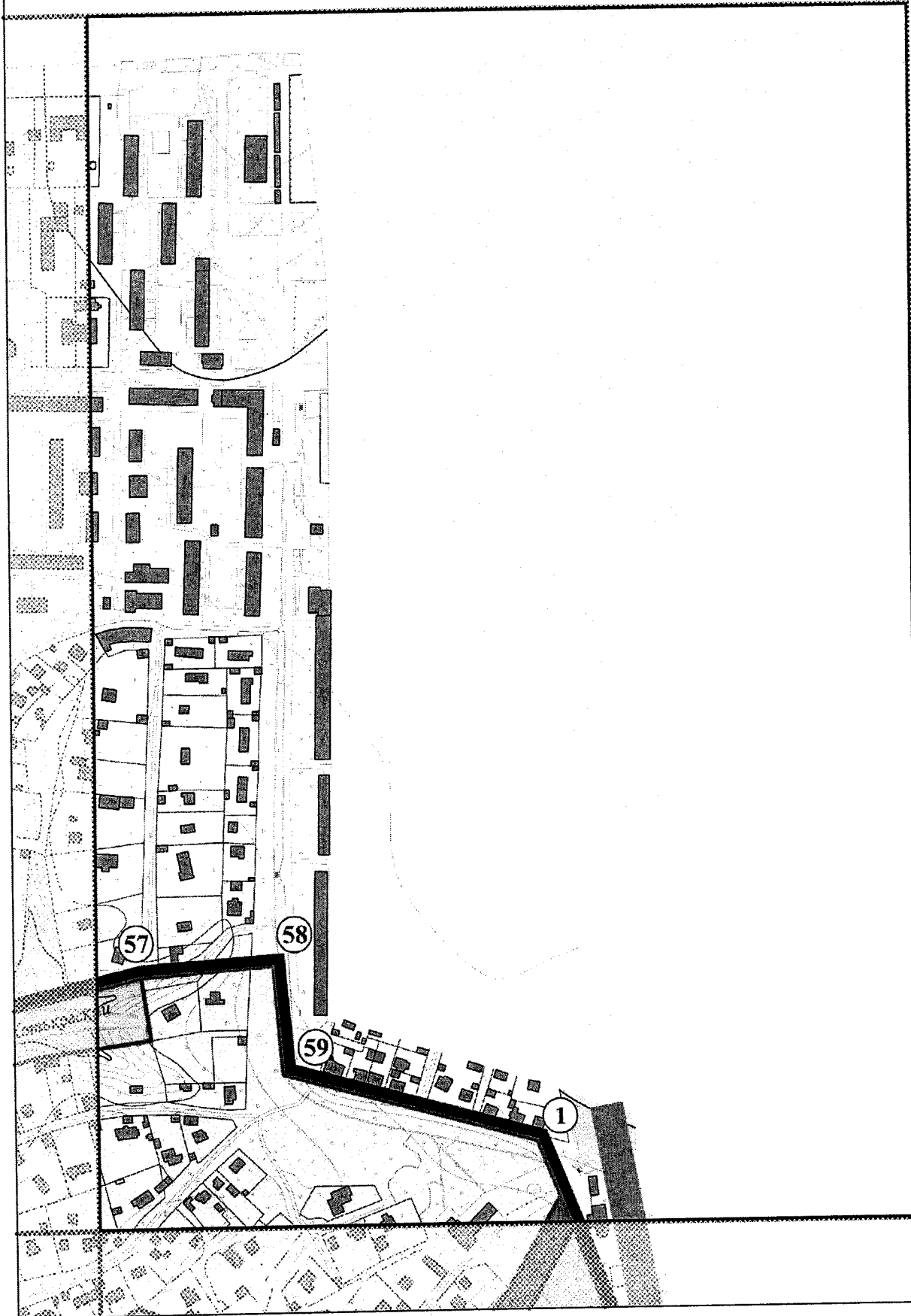
Лист 13
масштаб 1:5000



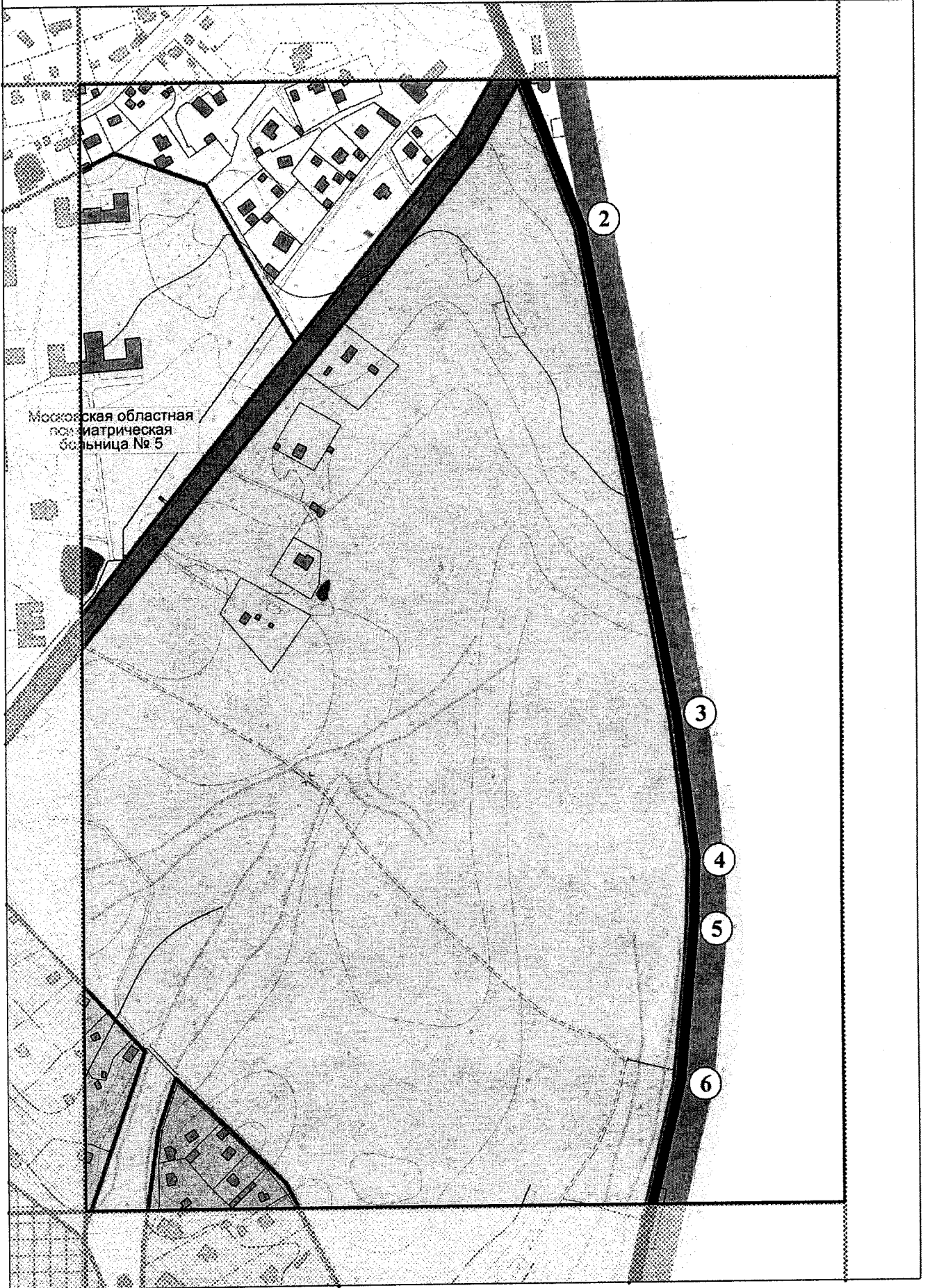
Лист 14
масштаб 1:5000



Лист 15
масштаб 1:5000



Лист 16
масштаб 1:5000



Лист 17
масштаб 1:5000

