



ПРАВИТЕЛЬСТВО РОСТОВСКОЙ ОБЛАСТИ

ПОСТАНОВЛЕНИЕ

от 20.03.2019 № 174

г. Ростов-на-Дону

**Об установлении зон охраны объекта
культурного наследия регионального значения
«Ансамбль сооружений монастыря во имя Иверской иконы
Божией Матери: храм во имя Иверской иконы Божией Матери, 1908 г.,
арх. Н.М. Соколов; кельи монастырские» и утверждении требований
к градостроительным регламентам в границах территорий данных зон**

В соответствии с Федеральным законом от 25.06.2002 № 73-ФЗ «Об объектах культурного наследия (памятниках истории и культуры) народов Российской Федерации», Положением о зонах охраны объектов культурного наследия (памятников истории и культуры) народов Российской Федерации, утвержденным постановлением Правительства Российской Федерации от 12.09.2015 № 972, Областным законом от 02.03.2015 № 334-ЗС «Об объектах культурного наследия (памятниках истории и культуры) в Ростовской области», на основании проекта зон охраны объекта культурного наследия регионального значения «Ансамбль сооружений монастыря во имя Иверской иконы Божией Матери: храм во имя Иверской иконы Божией Матери, 1908 г., арх. Н.М. Соколов; кельи монастырские», расположенного по адресу: Ростовская область, г. Ростов-на-Дону, ул. Неклиновская, 4, литеры А, Б, заключения государственной историко-культурной экспертизы 26.06.2018 Правительство Ростовской области **п о с т а н о в л я е т:**

1. Установить зоны охраны объекта культурного наследия регионального значения «Ансамбль сооружений монастыря во имя Иверской иконы Божией Матери: храм во имя Иверской иконы Божией Матери, 1908 г., арх. Н.М. Соколов; кельи монастырские», расположенного по адресу: Ростовская область, г. Ростов-на-Дону, ул. Неклиновская, 4, литеры А, Б, согласно приложению № 1.

2. Утвердить требования к градостроительным регламентам в границах территорий зон охраны объекта культурного наследия регионального значения «Ансамбль сооружений монастыря во имя Иверской иконы Божией Матери: храм во имя Иверской иконы Божией Матери, 1908 г., арх. Н.М. Соколов; кельи монастырские», расположенного по адресу: Ростовская область, г. Ростов-на-Дону, ул. Неклиновская, 4, литеры А, Б, согласно приложению № 2.

3. Определить, что держателем оригинала проекта зон охраны объекта культурного наследия регионального значения «Ансамбль сооружений монастыря во имя Иверской иконы Божией Матери: храм во имя Иверской иконы Божией Матери, 1908 г., арх. Н.М. Соколов; кельи монастырские», расположенного по адресу: Ростовская область, г. Ростов-на-Дону, ул. Неклиновская, 4, литеры А, Б, является комитет по охране объектов культурного наследия Ростовской области.

4. Настоящее постановление вступает в силу со дня его официального опубликования.

5. Контроль за выполнением настоящего постановления возложить на первого заместителя Губернатора Ростовской области Гуськова И.А.

Губернатор
Ростовской области



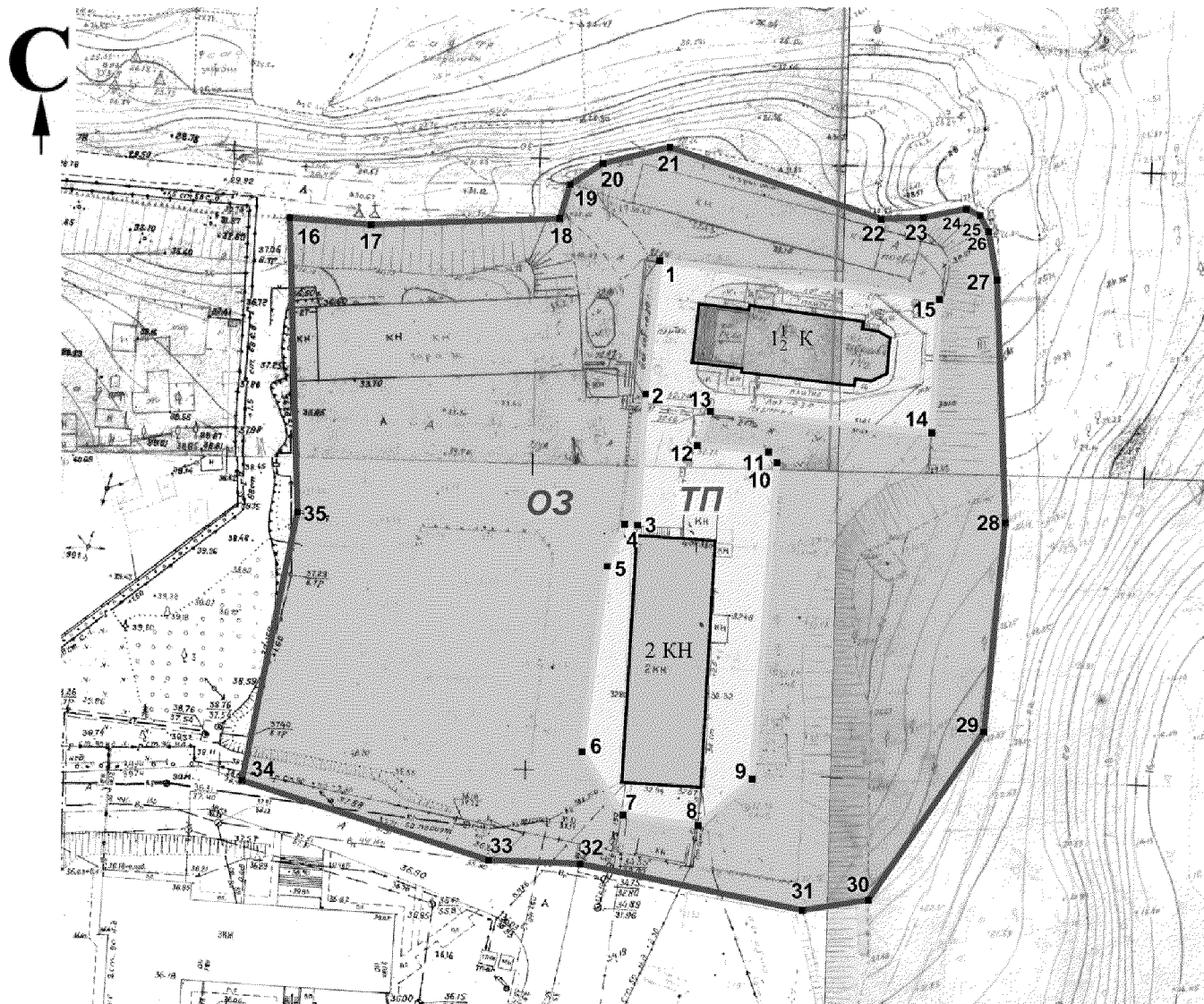
В.Ю. Голубев

Постановление вносит
комитет по охране объектов
культурного наследия
Ростовской области

ЗОНЫ

охраны объекта культурного наследия
регионального значения «Ансамбль сооружений монастыря
во имя Иверской иконы Божией Матери: храм во имя Иверской иконы Божией
Матери, 1908 г., арх. Н.М. Соколов; кельи монастырские», расположенного
по адресу: Ростовская область, г. Ростов-на-Дону, ул. Неклиновская, 4, литеры А, Б

1. Графическое описание
местоположения границ зон охраны объекта культурного
наследия регионального значения «Ансамбль сооружений монастыря
во имя Иверской иконы Божией Матери: храм во имя Иверской иконы Божией
Матери, 1908 г., арх. Н.М. Соколов; кельи монастырские», расположенного
по адресу: Ростовская область, г. Ростов-на-Дону, ул. Неклиновская, 4, литеры А, Б



Условные обозначения:



- объект культурного наследия регионального значения «Ансамбль сооружений монастыря во имя Иверской иконы Божией Матери: храм во имя Иверской иконы Божией Матери, 1908 г., арх. Н.М. Соколов; кельи монастырские», расположенный по адресу: Ростовская область, г. Ростов-на-Дону, ул. Неклиновская, 4, литеры А, Б (далее – объект культурного наследия);
- окружающая застройка;
- территория объекта культурного наследия;
- охранная зона объекта культурного наследия;
- характерная точка границ зон охраны и территории объекта культурного наследия.

2. Таблица координат характерных точек
границы охранной зоны объекта культурного наследия

Обозначение (номер) характерной точки	Координаты характерных точек в местной системе координат (МСК 61)	
	X (м)	Y (м)
1	2	3
	Внутренняя граница	
1	428580.57	2202848.28
2	428557.36	2202845.62
3	428535.52	2202844.22
4	428535.46	2202842.00
5	428529.22	2202839.34
6	428498.42	2202835.91
7	428488.55	2202841.96
8	428486.81	2202854.20
9	428494.42	2202863.07
10	428546.44	2202869.24
11	428548.22	2202867.96
12	428550.09	2202855.77
13	428555.15	2202858.60
14	428551.04	2202892.41
15	428575.50	2202894.48
1	428580.57	2202848.28
	Внешний контур	
16	428586.15	2202787.43
17	428585.01	2202800.70
18	428586.01	2202831.59
19	428591.60	2202833.27
20	428595.04	2202838.63
21	428597.69	2202849.58
22	428585.98	2202884.15
23	428586.14	2202891.03
24	428587.59	2202898.04
25	428586.52	2202900.30
26	428583.86	2202901.71
27	428576.01	2202903.08
28	428536.29	2202904.43
29	428502.12	2202900.96
30	428474.64	2202882.02
31	428472.95	2202871.22
32	428480.57	2202834.87
33	428481.19	2202819.92
34	428494.19	2202779.58
35	428538.04	2202788.69
16	428586.15	2202787.43

Начальник управления
документационного обеспечения
Правительства Ростовской области



Т.А. Родионченко

ТРЕБОВАНИЯ

к градостроительным регламентам в границах
территорий зон охраны объекта культурного наследия
регионального значения «Ансамбль сооружений монастыря во имя
Иверской иконы Божией Матери: храм во имя Иверской иконы Божией
Матери, 1908 г., арх. Н.М. Соколов; кельи монастырские», расположенного
по адресу: Ростовская область, г. Ростов-на-Дону, ул. Неклиновская, 4, литеры А, Б

1. Требования

к градостроительным регламентам в границах
территории охранной зоны объекта культурного наследия*

Разрешается	Запрещается
1	2
<p>Восстановление, воссоздание, восполнение частично или полностью утраченных объектов и элементов историко-градостроительной среды по специально выполненным проектам на основании комплексных историко-архитектурных исследований;</p> <p>капитальный ремонт и реконструкция объектов капитального строительства без увеличения их объемно-пространственных характеристик;</p> <p>оштукатуривание фасадов с их последующей окраской;</p> <p>устройство скатных крыш (двухскатных, многоскатных) уклоном от 25 до 45 градусов;</p> <p>снос (демонтаж) ветхих и малоценных строений;</p> <p>капитальный ремонт и реконструкция объектов инженерной инфраструктуры;</p> <p>ремонт дорог и пешеходных проходов, в том числе реконструкция дорожного покрытия;</p> <p>хозяйственная деятельность, направленная на сохранение, использование и популяризацию объекта культурного</p>	<p>строительство объектов капитального строительства;</p> <p>строительство транспортных магистралей и развязок, надземных инженерных сооружений;</p> <p>установка вышек сотовой связи и базовых станций;</p> <p>применение для отделки фасадов зданий железобетонных, композитных и иных панелей, бетонных блоков, шлакоблоков и прочих материалов, не свойственных исторической застройке;</p> <p>устройство односкатных, плоских крыш, крыш ломаной формы с уклоном более 45 градусов;</p> <p>прокладка инженерных коммуникаций (теплотрасс, газопровода, электрокабеля и так далее) надземным способом;</p> <p>установка любых экранирующих сооружений;</p> <p>размещение взрывопожароопасных объектов, объектов с динамическим воздействием;</p> <p>применение технических средств, создающих динамическое, ударное или ударно-вибрационное воздействие</p>

<p>наследия*; благоустройство территории с установкой малых архитектурных форм; установка информационных стендов и адресных указателей, связанных с деятельностью комплекса, высотой не более 2,0 метра, площадью информационного поля не более 1,5 кв. метра; устройство временных открытых парковок автотранспорта; проведение агротехнических мероприятий по уходу за зелеными насаждениями; регулирование посадок высокоствольных деревьев с ограничением высоты до 15,0 метра</p>	<p>на основания и конструкции объекта культурного наследия*</p>
---	---

*Объект культурного наследия регионального значения «Ансамбль сооружений монастыря во имя Иверской иконы Божией Матери: храм во имя Иверской иконы Божией Матери, 1908 г., арх. Н.М. Соколов; кельи монастырские», расположенный по адресу: Ростовская область, г. Ростов-на-Дону, ул. Неклиновская, 4, литеры А, Б.

Начальник управления
 документационного обеспечения
 Правительства Ростовской области



Т.А. Родионченко