



МИНИСТЕРСТВО СЕЛЬСКОГО ХОЗЯЙСТВА ИРКУТСКОЙ ОБЛАСТИ

## П Р И К А З

*27 октября 2015 года*

№ 57-мпр

Иркутск

### **О внесении изменения в Перечень рыбоводных участков Иркутской области**

В соответствии с постановлением Правительства Российской Федерации от 11 ноября 2014 года № 1183 «Об утверждении Правил определения границ береговых линий (границ водных объектов) и (или) границ частей водных объектов, участков континентального шельфа Российской Федерации и участков исключительной экономической зоны Российской Федерации, признаваемых рыбоводными участками», Положением о министерстве сельского хозяйства Иркутской области, утвержденным постановлением Правительства Иркутской области от 29 декабря 2009 года № 389/168-пп, руководствуясь статьей 21 Устава Иркутской области,  
**П Р И К А З Ы В А Ю:**

1. Внести в Перечень рыбоводных участков Иркутской области, утвержденный приказом министерства сельского хозяйства Иркутской области от 9 июля 2015 года № 73-мпр «Об утверждении Перечня рыбоводных участков Иркутской области» изменение, изложив его в новой редакции (прилагается).

2. Настоящий приказ подлежит официальному опубликованию в сетевом издании «Официальный интернет-портал правовой информации Иркутской области» ([ogirk.ru](http://ogirk.ru)), а также на «Официальном интернет-портале правовой информации» ([www.pravo.gov.ru](http://www.pravo.gov.ru)).

3. Настоящий приказ вступает в силу через десять календарных дней после дня его официального опубликования.

Министр сельского хозяйства  
Иркутской области

И.П. Сумароков

Приложение к приказу министерства  
сельского хозяйства Иркутской области  
от 27 октября 2021 года № 57 - мпр

«УТВЕРЖДЕН  
приказом министерства сельского хозяйства  
Иркутской области  
от 9 июля 2015 года № 73-мпр

Перечень  
рыбоводных участков Иркутской области

Таблица 1

№ п/п	Водный объект рыбохозяйственного значения, наименование участка	Муниципальное образование	Описание границ рыбоводного участка				Протя- жен- ность, км	Вид водопользования, вид аквакультуры	Карта-схема участка	Географическое описание участка
			Точки географических координат в системе WGS 84			Пло- щадь участка, гектаров				
			№ точки	широта	долгота					
1	2	3	4	5	6	7	8	9	10	11
1.	Братское водохранилище, участок «Залив Бирит»	Балаганский район	1	54°04'22.31"	102°58'23.87"	260		Совместное водопользование, товарная аквакультура	Приложение 1 к настоящему Перечню	Соединение точек 1, 2 прямой линией по акватории водного объекта, последовательное соединение точек 2, 3, 4, 1 по береговой линии.
			2	54°03'58.01"	103°00'15.72"					
			3	54°05'04.00"	102°54'12.97"					
			4	54°05'07.81"	102°54'20.07"					
2.	Река Ангара, участок «Иркутский приплотинный»	в границах г. Иркутска	1	52°15'2.91"	104°18'24.34"	24,40		Совместное водопользование, товарная аквакультура	Приложение 2 к настоящему Перечню	Участок расположен в нижнем бьефе Иркутской ГЭС от обвалованного участка рыбоводного хозяйства Иркутской ГЭС вниз по течению реки Ангара до острова Бабр. Протяженность участка 886 метров
			2	52°14'55.95"	104°19'9.64"					
			3	52°14'42.40"	104°18'44.04"					
			4	52°14'55.37"	104°18'30.50"					
			5	52°14'58.46"	104°18'24.49"					
			6	52°14'59.66"	104°18'21.57"					
3.	Река Ангара, участок «Иркутский приплотинный 2»	в границах г. Иркутска	1	52°14'54.52"	104°19'11.14"	33,7		Совместное водопользование, товарная аквакультура	Приложение 3 к настоящему Перечню	Последовательное соединение точек 1, 2, 3, 4, 1 по береговой линии.
			2	52°14'42.65"	104°19'37.59"					
			3	52°14'30.84"	104°19'06.27"					
			4	52°14'41.04"	104°18'54.26"					

4.	Река Ангара, участок «Иркутский приплотинный 3»	в границах г. Иркутска	1	52°15'16.23"	104°18'10.07"	6,8		Совместное водопользование, товарная аквакультура	Приложение 4 к настоящему Перечню	Последовательное соединение точек 1, 2, 3, 4, 1 прямыми линиями по акватории водного объекта. Остров не входит в границы рыбоводного участка.
			2	52°15'09.66"	104°18'36.44"					
			3	52°15'05.86"	104°18'32.28"					
			4	52°15'11.99"	104°18'06.91"					
5.	Река Ангара, участок «Остров Телячий»	в границах г. Иркутска	1	52°15'44.07"	104°16'55.88"	8,4		Совместное водопользование, товарная аквакультура	Приложение 5 к настоящему приказу	Последовательное соединение точек 1, 2, 3, 4 прямыми линиями по акватории водного объекта, соединение точек 4, 1 по береговой линии. Остров не входит в границы рыбоводного участка.
			2	52°15'41.6"	104°16'49.00"					
			3	52°15'56.06"	104°16'31.38"					
			4	52°15'59.02"	104°16'35.84"					
6.	Река Ангара, участок «Тихий плес»	Иркутский район	1	52°23'46.36"	104°11'09.04"	205,0		Совместное водопользование, товарная аквакультура	Приложение 6 к настоящему Перечню	Последовательное соединение точек 1, 2, 3, 4, 5, 6, 7, 8, 9, 10 прямыми линиями по акватории водного объекта, соединение точек 10, 1 по береговой линии.
			2	52°24'07.62"	104°11'08.96"					
			3	52°24'06.35"	104°11'37.23"					
			4	52°23'43.16"	104°12'27.44"					
			5	52°23'33.87"	104°12'28.76"					
			6	52°23'34.06"	104°12'40.96"					
			7	52°22'57.76"	104°13'11.71"					
			8	52°22'55.07"	104°13'07.30"					
			9	52°23'24.82"	104°11'51.06"					
			10	52°23'22.65"	104°11'46.50"					
7.	Иркутское водохранилище, участок «Залив Тальцы»	Иркутский район	1	51°59'54.68"	104°38'47.88"	79,6		Совместное водопользование, товарная аквакультура	Приложение 7 к настоящему Перечню	Последовательное соединение точек 1, 2, 3 по береговой линии, соединение точек 3, 1 прямой линией по акватории водного объекта.
			2	52°00'32.54"	104°40'13.26"					
			3	51°59'28.71"	104°39'49.79"					
8.	Иркутское водохранилище, участок «Залив Бурдугуз»	Иркутский район	1	52°03'42.68"	104°34'32.55"	174,0		Совместное водопользование, товарная аквакультура	Приложение 8 к настоящему Перечню	Последовательное соединение точек 1, 2, 3, по береговой линии, соединение точек 3, 1 прямой линией по акватории водного объекта.
			2	52°03'56.89"	104°36'12.88"					
			3	52°02'51.45"	104°35'45.86"					
9.	Иркутское водохранилище, участок «Курминский»	Иркутский район	1	52°03'14.85"	104°26'41.86"	257,0		Совместное водопользование, товарная аквакультура	Приложение 9 к настоящему Перечню	Соединение точек 1, 2 прямой линией по акватории водного объекта, последовательное соединение точек 2, 3, 1 по береговой линии.
			2	52°02'33.87"	104°27'12.76"					

			3	52°01'45.00"	104°25'13.28"					
10.	Бассейн реки Ангара участок «Озеро Большое Гутарское»	Нижнеудинский район	1	54°11'31.61"	97°00'47.04"	71,3	Совместное водопользование, товарная аквакультура	Приложение 10 к настоящему Перечню	Вся акватория водного объекта.	
			2	54°11'12.09"	97°00'01.31"					
			3	54°11'17.15"	96°59'34.74"					
			4	54°11'44.27"	96°59'56.37"					
11.	Участок «Озеро Гришино»	Тулунский район	1	54°19'40.18"	100°43'32.74"	16,6	Совместное водопользование, товарная	Приложение 12 к настоящему Перечню	Вся акватория водного объекта.	
			2	54°18'58.56"	100°44'01.78"					
			3	54°18'59.37"	100°43'22.85"					
12.	Река Ангара, участок «Юго-Восточный залив о. Большой»	Усольский район	1	52°47'44.44"	103°42'23.79"	39,8	Совместное водопользование, товарная аквакультура	Приложение 13 к настоящему Перечню	Соединение точек 1, 2 по береговой линии, соединение точек 2, 3 прямой линией по акватории водного объекта, соединение точек 3, 1 по береговой линии.	
			2	52°48'13.19"	103°43'02.48"					
			3	52°48'05.01"	103°43'04.24"					
13.	Река Ангара, участок «Западная часть о. Большой»	Усольский район	1	52°49'52.20"	103°40'19.01"	22,9	Совместное водопользование, товарная аквакультура	Приложение 14 к настоящему Перечню	Последовательное соединение точек 1, 2, 3, 4, 5 по береговой линии, соединение точек 5, 6 прямой линией по акватории водного объекта, соединение точек 6, 1 по береговой линии.	
			2	52°50'04.61"	103°40'13.99"					
			3	52°50'08.77"	103°40'10.59"					
			4	52°50'19.96"	103°40'18.54"					
			5	52°51'00.52"	103°40'01.51"					
			6	52°51'03.69"	103°40'06.14"					
14.	Река Ангара, участок «Устье р. Белая»	Усольский район	1	52°53'40.42"	103°37'36.78"	217,6	Совместное водопользование, товарная аквакультура	Приложение 15 к настоящему Перечню	Соединение точек 1, 2 по береговой линии, последовательное соединение точек 2, 3, 4, прямыми линиями по акватории водного объекта, соединение точек 4, 5 по береговой линии, соединение точек 5, 6 прямой линией по акватории водного объекта, соединение точек 6, 7 по береговой линии, соединение точек 7, 1 прямой линией по акватории водного объекта. Остров не входит в границы рыбоводного участка.	
			2	52°55'51.60"	103°39'18.75"					
			3	52°55'57.19"	103°39'40.38"					
			4	52°55'02.42"	103°40'15.61"					
			5	52°54'46.40"	103°40'05.10"					
			6	52°54'49.38"	103°39'36.05"					
			7	52°53'44.90"	103°37'52.23"					

15.	Братское водохранилище, участок «Карда»	Усть-Удинский район	1	55°00'01.64"	103°16'16.62"	200,0		Совместное водопользование, товарная аквакультура	Приложение 18 к настоящему Перечню	Последовательное соединение точек 1, 2, 3, 4 по береговой линии, соединение точек 4, 1 прямой линией по акватории водного объекта.
			2	54°59'44.45"	103°18'33.66"					
			3	54°57'45.64"	103°17'45.80"					
			4	54°59'33.37"	103°15'30.43"					
16.	Река Ангара, участок «Усть-Илимский приплотинный»	в границах г. Усть-Илимска	1	57°58'51.55"	102°41'06.59"	52,0		Совместное водопользование, товарная аквакультура	Приложение 20 к настоящему Перечню	Последовательное соединение точек 1, 2, 3, 4, 1 прямыми линиями по акватории водного объекта.
			2	57°59'28.21"	102°40'50.82"					
			3	57°59'26.31"	102°41'23.84"					
			4	57°58'51.57"	102°41'31.46"					
17.	Участок «Озеро Межница»	Усть-Илимский район	1	57°54'51.51"	102°45'15.07"	40,4		Совместное водопользование, товарная аквакультура	Приложение 21 к настоящему Перечню	Вся акватория водного объекта.
			2	57°55'22.45"	102°46'01.42"					
			3	57°54'59.55"	102°45'49.83"					
18.	Участок «Озеро Илимское»	Усть-Илимский район	1	58°03'12.35"	102°56'12.41"	7,6		Совместное водопользование, товарная	Приложение 22 к настоящему Перечню	Вся акватория водного объекта.
			2	58°03'05.11"	102°56'23.15"					
			3	58°02'59.6"	102°56'10.33"					
19.	Участок «Река Барбитай»	Тулунский район	1	53°42'42.52"	99°24'07.78"	260,0	29	Совместное водопользование, товарная аквакультура, искусственное воспроизводство водных биологических ресурсов	Приложение 23 к настоящему Перечню	От устья реки Барбитай вверх по течению до устья реки Желос. Последовательное соединение точек 1, 2, 3 по береговой линии и по акватории водного объекта. Земельные участки не входят в границы рыбоводного участка.
			2	53°46'59.06"	99°26'45.99"					
			3	53°49'20.66"	99°34'45.54"					
20.	Участок «Река Белая 2»	Усольский район	1	52°51'07.20"	103°23'13.02"	93,2		Совместное водопользование, товарная аквакультура	Приложение 24 к настоящему Перечню	Соединение точек 1, 2 по береговой линии, соединение 2,3 прямой линией по акватории водного объекта, последовательное соединение 2, 4 по береговой линии, соединение 4,1 прямой линией по акватории водного объекта. Земельные участки не входят в границы рыбоводного участка.
			2	52°51'04.59"	103°25'14.46"					
			3	52°51'10.19"	103°25'24.34"					
			4	52°51'04.22"	103°23'08.39"					
21.	Участок «Озеро Длинное»	Тулунский район	1	54°25'06.82"	100°36'44.95"	0,76		Совместное водопользование, товарная аквакультура	Приложение 28 к настоящему Перечню	Вся акватория водного объекта.
			2	54°24'58.05"	100°37'03.37"					
			3	54°25'02.01"	100°36'54.45"					

22.	Участок «Нижнеудинск»	Нижнеудинский район	1	54°55'31.84"	99°00'14.00"	2,1		Совместное водопользование, товарная аквакультура	Приложение 32 к настоящему Перечню	Вся акватория водного объекта. Земельные участки не входят в границы рыбоводного участка.
			2	54°55'24.43"	99°00'13.76"					
			3	54°55'18.70"	99°00'29.52"					
			4	54°55'20.65"	99°00'14.00"					
23.	Участок «Озеро Анойское»	Усольский район	1	52°06'19.00"	102°42'21.00"	19,0		Совместное водопользование, товарная аквакультура	Приложение 37 к настоящему Перечню	Вся акватория водного объекта
			2	52°06'00.95"	102°42'36.35"					
			3	52°06'02.90"	102°42'14.87"					
24.	Река Ангара, участок «Остров Мокрый»	г. Иркутск	1	52°15'34.52"	104°17'31.55"	6,0		Совместное водопользование, товарная аквакультура	Приложение 39 к настоящему Перечню	Последовательное соединение точек 1, 2, 3 по береговой линии, последовательное соединение точек 3, 4, 1 прямыми линиями по акватории водного объекта
			2	52°15'40.10"	104°17'42.51"					
			3	52°15'29.32"	104°17'56.42"					
			4	52°15'27.24"	104°17'53.95"					
25.	Усть-Илимское водохранилище, участок «Братская ГЭС 6»	Братский район	1	56°20'19.47"	101°47'57.56"	190,0		Совместное водопользование, товарная аквакультура	Приложение 40 к настоящему Перечню	Последовательное соединение точек 1, 2, 3, 4, 5, 1 по береговой линии. Земельные участки не входят в границы рыбоводного участка
			2	56°20'13.31"	101°48'17.33"					
			3	56°18'52.78"	101°48'53.79"					
			4	56°18'48.67"	101°48'47.00"					
			5	56°18'21.59"	101°48'35.87"					
26.	Река Ангара, участок «Протока Еловка»	Иркутский район	1	52°29'43.64"	103°58'11.73"	40,0		Совместное водопользование, товарная аквакультура	Приложение 42 к настоящему Перечню	Соединение точек 1, 2 прямой линией по акватории водного объекта, соединение точек 2, 3 по береговой линии, соединение точек 3, 4 прямой линией по акватории водного объекта, соединение точек 4, 5 по береговой линии, соединение точек 5, 6 прямой линией по акватории водного объекта, последовательное соединение точек 6, 7, 8 по береговой линии, последовательное соединение точек 8, 9, 10, 11, 12, 13 прямыми линиями по акватории водного объекта, соединение точек 13, 14 по береговой линии, последовательное соединение точек 14, 15, 16 прямыми линиями по акватории водного объекта,
			2	52°29'46.28"	103°58'20.39"					
			3	52°29'31.60"	103°58'53.29"					
			4	52°29'31.04"	103°58'56.38"					
			5	52°29'06.39"	103°59'34.70"					
			6	52°29'04.98"	103°59'33.15"					
			7	52°29'20.31"	103°59'05.50"					
			8	52°28'56.42"	103°59'46.44"					
			9	52°28'53.78"	103°59'42.58"					
			10	52°28'58.63"	103°59'32.07"					
			11	52°28'59.48"	103°59'31.92"					
			12	52°29'00.89"	103°59'29.99"					
			13	52°29'00.42"	103°59'28.36"					
			14	52°29'23.98"	103°58'50.51"					
			15	52°29'29.11"	103°58'44.72"					
			16	52°29'30.47"	103°58'38.62"					
			17	52°29'34.66"	103°58'26.18"					
			18	52°29'37.48"	103°58'23.71"					

			19	52°29'41.48"	103°58'17.84"					соединение точек 16, 17 по береговой линии, последовательное соединение точек 17, 18, 19, 1 прямыми линиями по акватории водного объекта. Земельные участки не входят в границы рыбоводного участка
27.	Река Ангара, участок «Кривой остров»	г. Иркутск	1	52°15'16.88"	104°17'34.68"	33,0	Совместное водопользование, товарная аквакультура	Приложение 43 к настоящему Перечню	Соединение точек 1, 2 прямой линией по акватории водного объекта, соединение точек 2, 3 по береговой линии, соединение точек 3, 4 прямой линией по акватории водного объекта, соединение точек 4, 5 по береговой линии, соединение точек 5, 6 прямой линией по акватории водного объекта, соединение точек 6, 7 по береговой линии, соединение точек 7, 8 прямой линией по акватории водного объекта, соединение точек 8, 1 по береговой линии. Земельные участки не входят в границы рыбоводного участка.	
			2	52°15'03.87"	104°17'55.31"					
			3	52°15'06.05"	104°17'22.24"					
			4	52°15'06.38"	104°16'58.30"					
			5	52°15'22.83"	104°16'40.38"					
			6	52°15'24.77"	104°16'48.18"					
			7	52°15'14.32"	104°17'03.86"					
			8	52°15'16.21"	104°17'13.98"					
28.	Река Ангара, участок «Протока Еловка 2»	Иркутский район	1	52°29'40.96"	104°00'38.18"	29,0	Совместное водопользование, товарная аквакультура	Приложение 44 к настоящему Перечню	Соединение точек 1, 2 прямой линией по акватории водного объекта, соединение точек 2, 3 по береговой линии, соединение точек 3, 4 прямой линией по акватории водного объекта, соединение точек 4, 5 по береговой линии, соединение точек 5, 6 прямой линией по акватории водного объекта, соединение точек 6, 7 по береговой линии, соединение точек 7, 8 прямой линией по акватории водного объекта, соединение точек 7, 8 прямой линией по акватории водного объекта.	
			2	52°29'38.19"	104°00'50.17"					
			3	52°29'04.42"	104°00'02.74"					
			4	52°29'02.25"	104°00'05.98"					
			5	52°29'01.22"	104°00'05.98"					
			6	52°29'00.09"	104°00'06.14"					
			7	52°28'55.05"	103°59'56.91"					
			8	52°28'53.69"	103°59'43.43"					
			9	52°28'56.38"	103°59'46.86"					
			10	52°29'36.31"	104°00'25.60"					
			11	52°29'36.94"	104°00'32.48"					

										акватории водного объекта, соединение точек 8, 9 прямой линией по акватории водного объекта, соединение точек 9, 10 по береговой линии, соединение точек 10, 11 прямой линией по акватории водного объекта, соединение точек 11, 1 по береговой линии. Земельные участки не входят в границы рыбоводного участка.
29.	Усть-Илимское водохранилище, «Братский 1»	Братский район	1	56°20'16.13"	101°48'31.24"	14,0		Совместное водопользование, индустриальная аквакультура	Приложение 49 к настоящему Перечню	Соединение точек 1, 2 прямой линией по акватории водного объекта, соединение точек 2, 3 прямой линией по акватории водного объекта, соединение точек 3, 4 прямой линией по акватории водного объекта, соединение точек 4, 5 прямой линией по акватории водного объекта, соединение точек 6, 7, 1 по береговой линии. Земельные участки не входят в границы рыбоводного участка.
			2	56°20'22.98"	101°48'30.00"					
			3	56°20'32.40"	101°48'34.95"					
			4	56°20'31.89"	101°48'54.41"					
			5	56°20'20.58"	101°48'52.56"					
			6	56°20'20.24"	101°48'45.76"					
			7	56°20'18.87"	101°48'40.82"					
30.	Усть-Илимское водохранилище, «Братский 2»	Братский район	1	56°20'44.47"	101°49'24.85"	4,0		Совместное водопользование, индустриальная аквакультура	Приложение 50 к настоящему Перечню	Соединение точек 1, 2 по береговой линии, соединение точек 2, 3 по береговой линии, соединение точек 3, 1 прямой линией по акватории водного объекта. Земельные участки не входят в границы рыбоводного участка.
			2	56°20'38.05"	101°49'43.23"					
			3	56°20'35.91"	101°49'29.02"					
31.	«Озеро Домашнее»	Нижнеудинский район	1	55°12'53.50"	99°20'53.78"	14,0		Совместное водопользование, товарная аквакультура	Приложение 52 к настоящему Перечню	Последовательное соединение точек 1, 2, 3 по береговой линии. Земельные участки не входят в границы рыбоводного участка.
			2	55°12'54.91"	99°20'54.40"					
			3	55°12'01.13"	99°21'56.66"					
32.	«Озеро в Чунском районе»	Чунский район	1	56°10'07.27"	99°17'52.39"	2,5		Совместное водопользование,	Приложение 53 к	Последовательное соединение точек 1, 2, 3 по береговой линии.
			2	56°10'01.42"	99°18'11.55"					

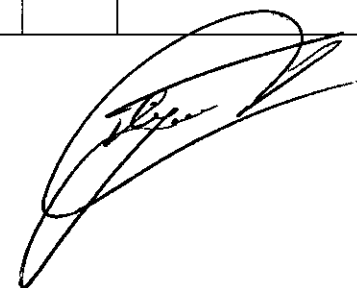


			3	56°09'59.36"	99°18'10.93"			товарная аквакультура	настоящему Перечню	Земельные участки не входят в границы рыбоводного участка.
33.	«Озеро Курья»	Шелеховский район	1	52°13'05.83"	103°54'55.81"	28,0		Совместное водопользование, товарная аквакультура	Приложение 54 к настоящему Перечню	Последовательное соединение точек 1, 2, 3 по береговой линии. Земельные участки не входят в границы рыбоводного участка.
			2	52°12'27.87"	103°54'32.18"					
			3	52°12'27.87"	103°54'23.99"					

Таблица 2

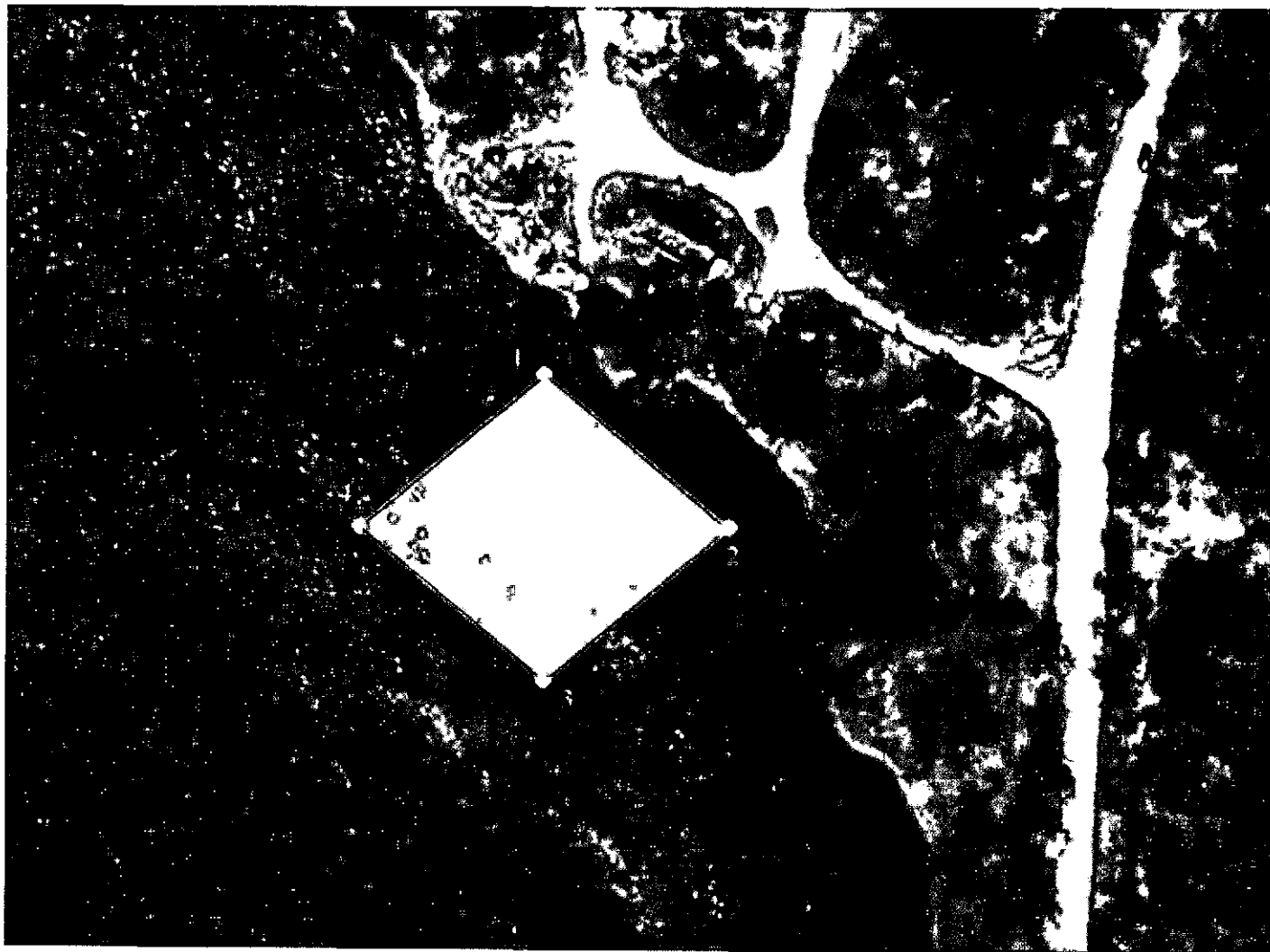
№ п/п	Водный объект рыбохозяй-ственного значения, наименование участка	Муниципальное образование	Описание границ рыбоводного участка			Протя- жен- ность, км	Вид водопользования, вид аквакультуры	Карта-схема участка	Географическое описание участка	
			Точки географических координат в системе ГСК-2011							Пло- щадь участка, гектаров
			№ точки	широта	долгота					
1	2	3	4	5	6	7	8	9	10	11
1.	Река Ангара, участок «Ниже Иннокентьевского моста»	Иркутский район	1	52° 20' 21.16"	104° 16' 50.34"	0,23		Совместное водопользование, товарная аквакультура	Приложение 55 к настоящему Перечню	Последовательное соединение точек 1, 2, 3, 4, 1 прямой линией по акватории водного объекта. Земельные участки не входят в границы рыбоводного участка.
			2	52° 20' 20.16"	104° 16' 52.34"					
			3	52° 20' 19.16"	104° 16' 50.34"					
			4	52° 20' 20.16"	104° 16' 48.33"					

Министр сельского хозяйства  
Иркутской области



И.П. Сумароков

КАРТА-СХЕМА  
рыбоводного участка Иркутской области  
участок ««Ниже Иннокентьевского моста» (Иркутский район), площадь участков 0,23 га



Космоснимок Google

Масштаб 1:2000

Каталог географических координат рыбоводного участка (ГСК-2011, зона - 18)		
№	Широта	Долгота
1	52° 20' 21.16"	104° 16' 50.34"
2	52° 20' 20.16"	104° 16' 52.34"
3	52° 20' 19.16"	104° 16' 50.34"
4	52° 20' 20.16"	104° 16' 48.33"

Министр сельского хозяйства Иркутской области

И.П. Сумароков