

**ДЕПАРТАМЕНТ ПРИРОДНЫХ РЕСУРСОВ И ОХРАНЫ
ОКРУЖАЮЩЕЙ СРЕДЫ ВОЛОГОДСКОЙ ОБЛАСТИ**

П Р И К А З

от 29.11.2021

№ 302

г. Вологда

Об установлении зон санитарной охраны
источников питьевого и хозяйственно-
бытового водоснабжения

В соответствии со статьей 106 «Земельного кодекса Российской Федерации» от 25.10.2001 № 136-ФЗ, статьей 18 Федерального закона от 30.03.1999 № 52-ФЗ «О санитарно-эпидемиологическом благополучии населения», постановлением Главного государственного санитарного врача Российской Федерации от 14.03.2002 № 10 «О введении в действие санитарных правил и норм «Зоны санитарной охраны источников водоснабжения и водопроводов питьевого назначения СанПиН 2.1.4.1110-02»

ПРИКАЗЫВАЮ:

1. Установить зоны санитарной охраны источников питьевого и хозяйственно-бытового водоснабжения МУП ЖКХ СМР «Ногинское» (скважин № 2582 в д. Волховская, № 3491 в д. Ногинская), расположенных в Сямженском муниципальном районе Вологодской области, согласно приложению к настоящему приказу.

2. Настоящий приказ вступает в силу со дня его официального опубликования.

Начальник Департамента



Д.А. Банников

Приложение
к приказу Департамента природных
ресурсов и охраны окружающей среды
Вологодской области
от 24.11.2021 2021 года № 301

**Зоны санитарной охраны
источников питьевого и хозяйственно-бытового водоснабжения
МУП ЖКХ СМР «Ногинское» (скважин № 2582 в д. Волховская, № 3491 в
д. Ногинская), расположенных в Сямженском муниципальном районе Вологодской
области**

1. Адрес и местоположение скважин.

Скважина № 2582 расположена в д. Волховская, скважина № 3491 – в д. Ногинская на территории Сямженского муниципального района Вологодской области.

2. Сведения о зонах санитарной охраны скважин.

Границы зон санитарной охраны (далее – ЗСО) согласованы Управлением Федеральной службы по надзору в сфере защиты прав потребителей и благополучия человека по Вологодской области (санитарно-эпидемиологическое заключение от 24.03.2021 № 35.ВЦ.02.000.Т.000170.03.21).

Размеры границ первого, второго и третьего поясов зоны санитарной охраны

Номер скважины	Радиус первого пояса ЗСО, м	Размеры второго пояса ЗСО, м			Размеры третьего пояса ЗСО, м		
		вверх по потоку	вниз по потоку	ширина потока (2d)	вверх по потоку	вниз по потоку	ширина потока (2d)
2582	30	96	79	174	1419	307	1272
3491	30	174	131	302	2430	359	1710

3. Ограничения использования земельных участков в границах поясов ЗСО источников водоснабжения.

Ограничения использования земельных участков в границах поясов ЗСО источников водоснабжения установлены:

3.1. В границах первого пояса - статьей 27 Земельного кодекса Российской Федерации, статьями 43-44 Водного кодекса Российской Федерации, разделом III СанПиН «Зоны санитарной охраны источников водоснабжения и водопроводов питьевого назначения. СанПиН 2.1.4.1110-02» (далее - СанПиН 2.1.4.1110-02).

3.2. В границах второго пояса - статьей 27 Земельного кодекса Российской Федерации, статьями 43-44 Водного кодекса Российской Федерации, разделом III СанПиН 2.1.4.1110-02.

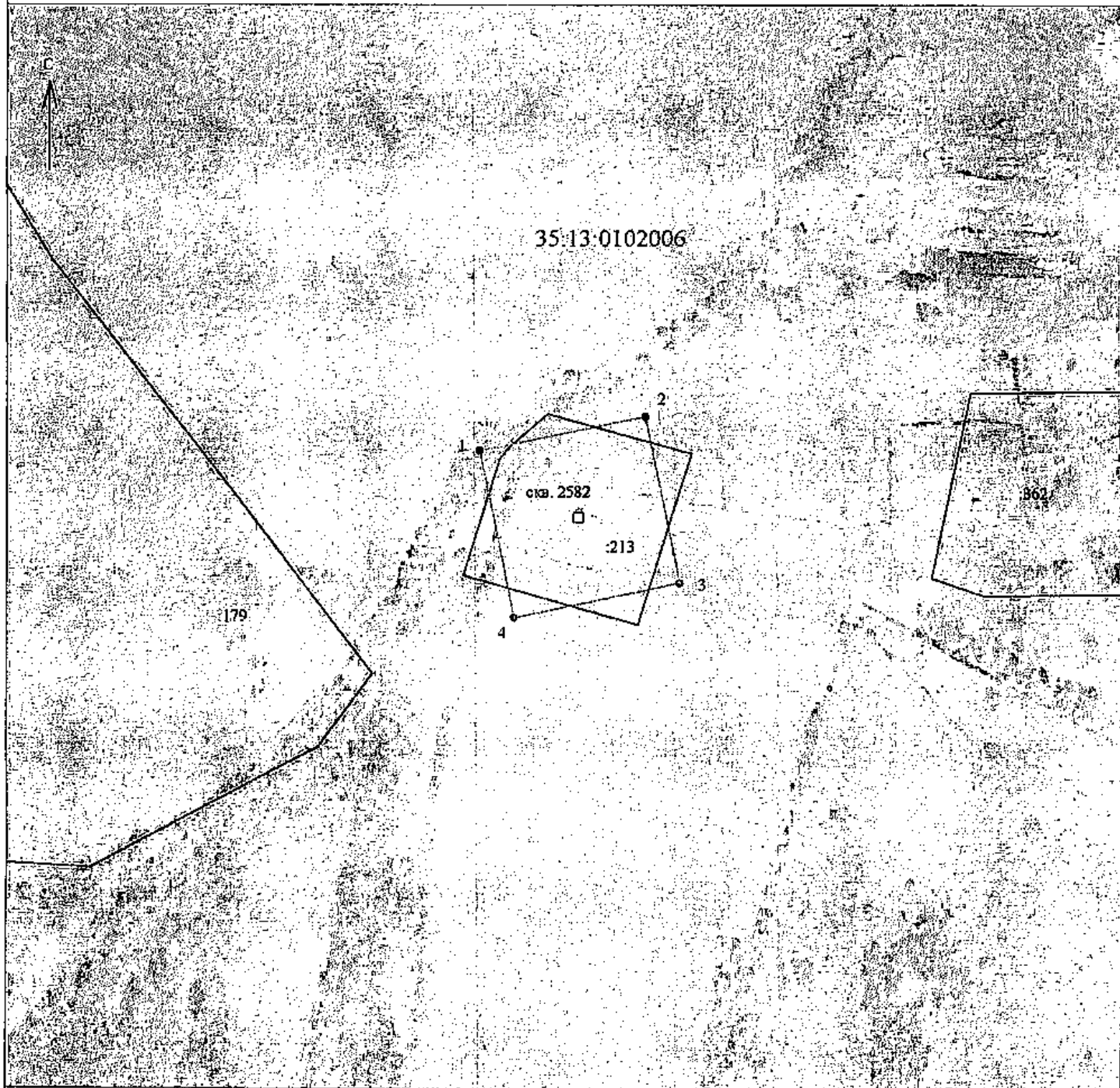
3.3. В границах третьего пояса - статьями 43-44 Водного кодекса Российской Федерации, разделом III СанПиН 2.1.4.1110-02.

4. Возмещение убытков, причиненных собственникам земельных участков, землепользователям, землевладельцам, арендаторам земельных участков, иным лицам ограничением их прав в связи с установлением ЗСО, осуществляется собственником имущества, предназначенного для водоснабжения д. Волховская, д. Ногинская, включающего источники водоснабжения, в порядке, установленном статьей 57.1 Земельного кодекса Российской Федерации.

5. Срок наступления обязанности по возмещению убытков в соответствии со статьей 57.1 Земельного кодекса Российской Федерации определяется вступившим в законную силу судебным решением.

6. Сведения о границе ЗСО источника водоснабжения содержат графическое описание местоположения границ поясов ЗСО, перечень координат характерных точек этих границ в системе координат, установленной для ведения Единого государственного реестра недвижимости, прилагаются в формате XML.

ПЛАН ГРАНИЦ ОБЪЕКТА

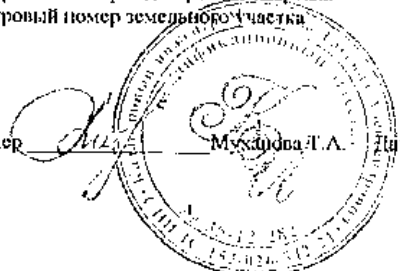


Масштаб 1:2 000

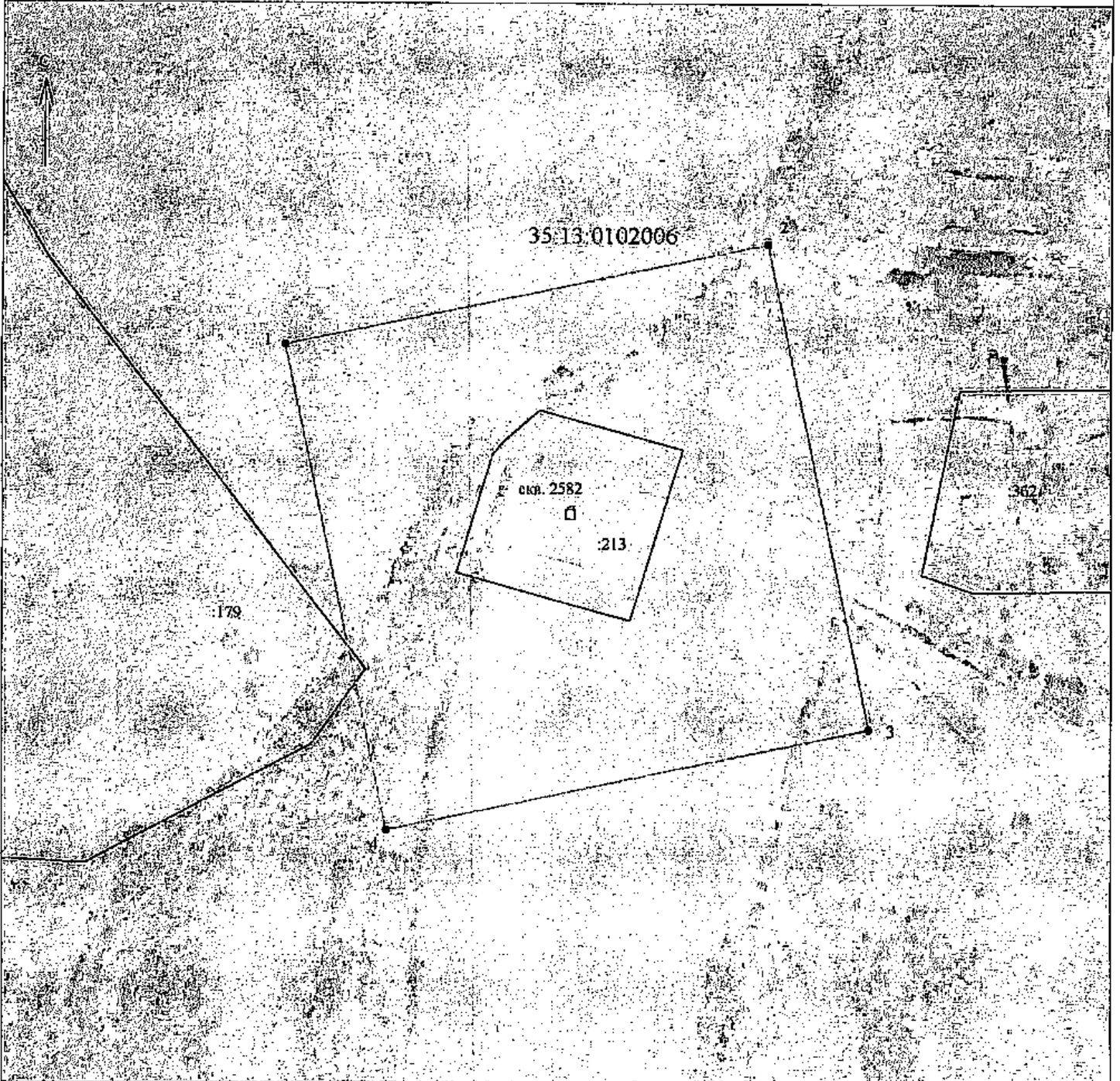
Используемые условные знаки и обозначения:

- граница устанавливаемой ЗОУИТ
- 1 - линия образуемая характерная точка границы ЗОУИТ
- граница земельных участков, сведения о которых содержатся в ЕГРН
- 35:13:0102006 - кадастровый номер кадастрового квартала
- :517 - кадастровый номер земельного участка

Кадастровый инженер *Мухомова Т.А.* Дата "16" мая 2021 г.



ПЛАН ГРАНИЦ ОБЪЕКТА



Масштаб 1:2 000

Используемые условные знаки и обозначения:

- граница устанавливаемой ЗОУИП
- 1 - вновь образуемая характерная точка границы ЗОУИП
- граница земельных участков, сведения о которых содержатся в ЕГРН
- 35:13:0102006 - кадастровый номер кадастрового квартала
- :517 - кадастровый номер земельного участка

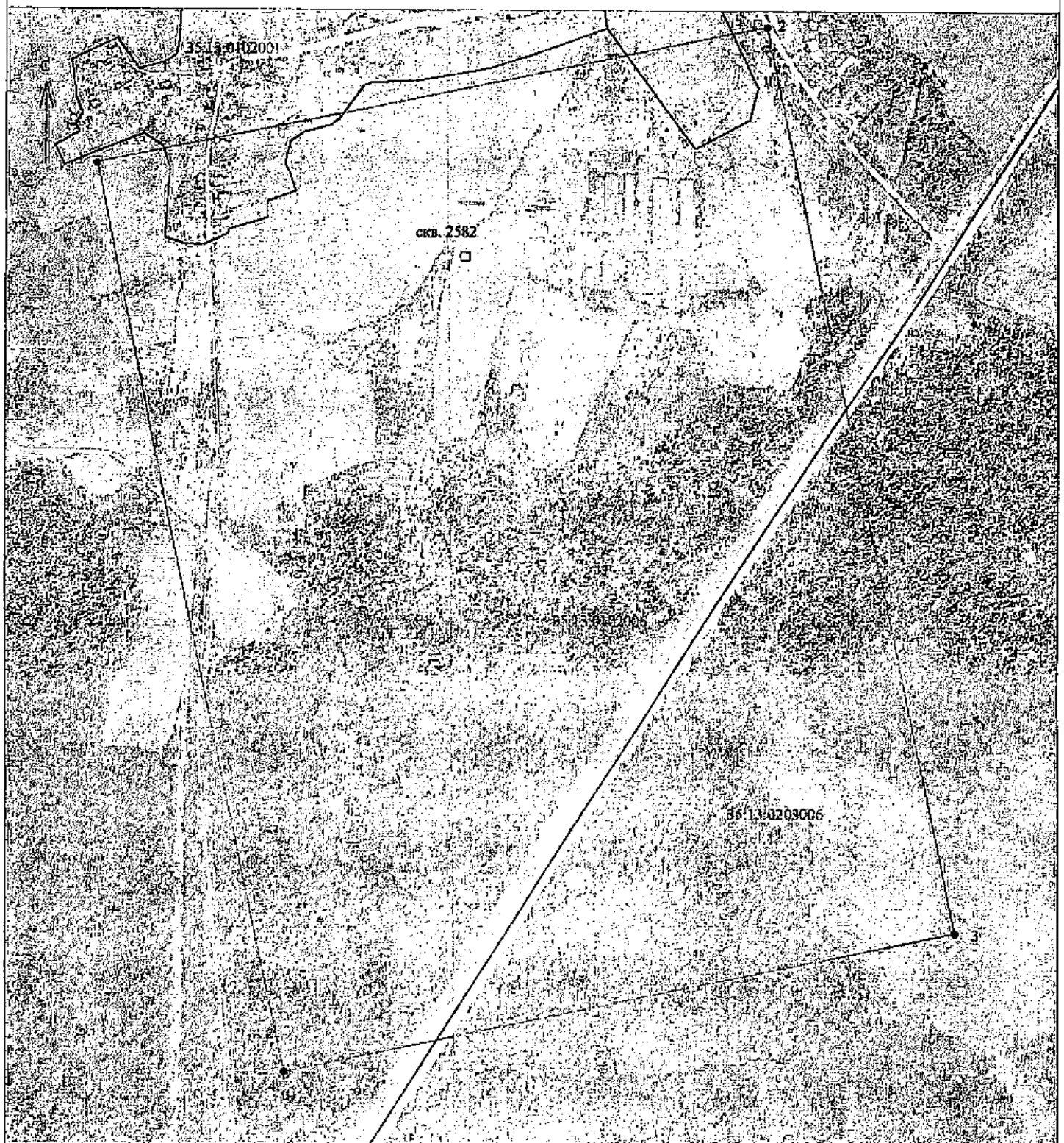
Кадастровый инженер



Мукацова Т.А.

Дата "16" мая 2021 г.

ПЛАН ГРАНИЦ ОБЪЕКТА



Используемые условные знаки и обозначения:

Масштаб 1:10 000

- граница устанавливаемой ЗОУИТ
- 1 - точка образуемая характерная точка границы ЗОУИТ
- 35:13:0102006 - кадастровый номер кадастрового квартала

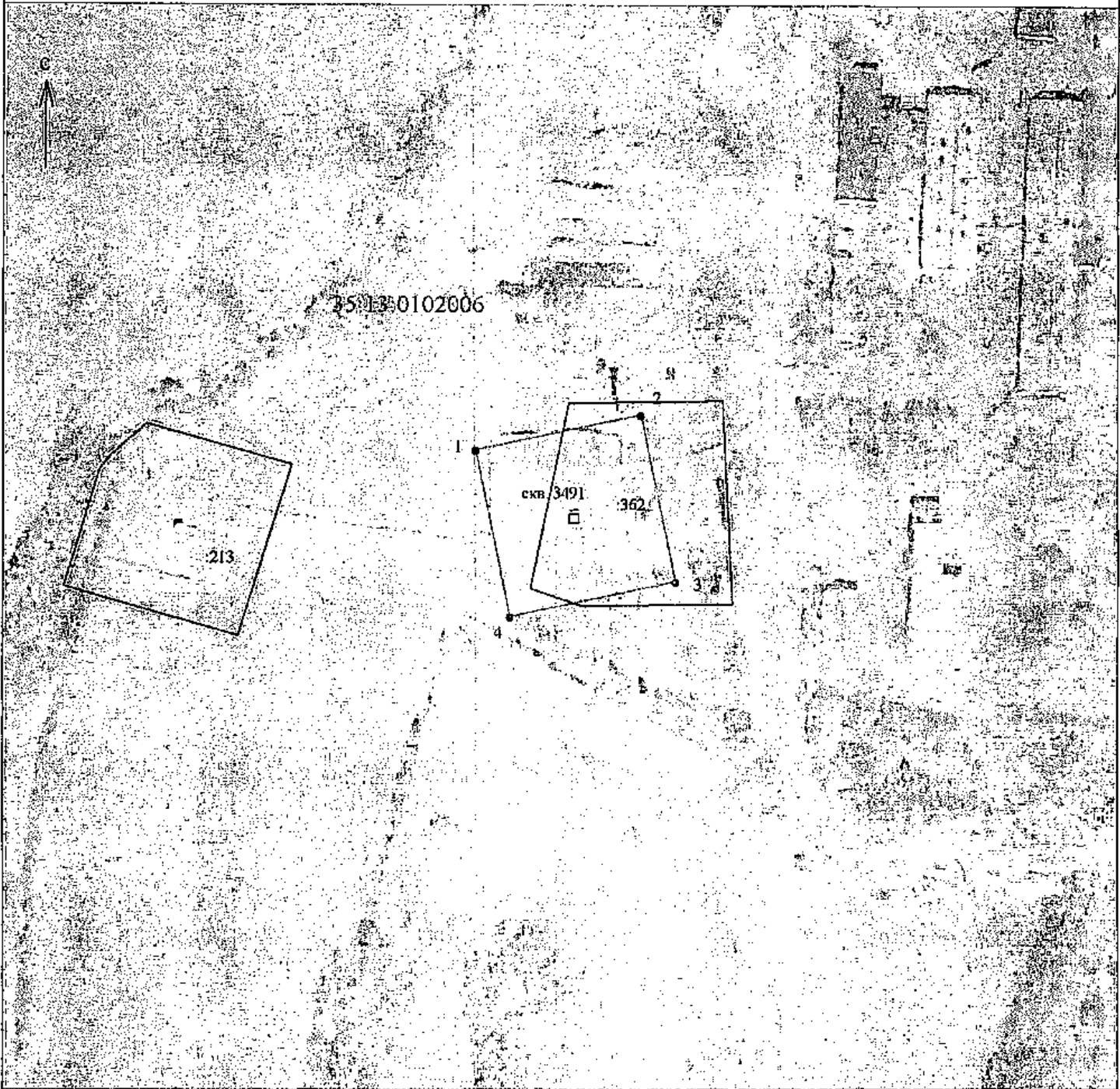
Кадастровый инженер



Мухомова Т.А.

Дата "16" мая 2021 г.

ПЛАН ГРАНИЦ ОБЪЕКТА



Масштаб 1:2 000

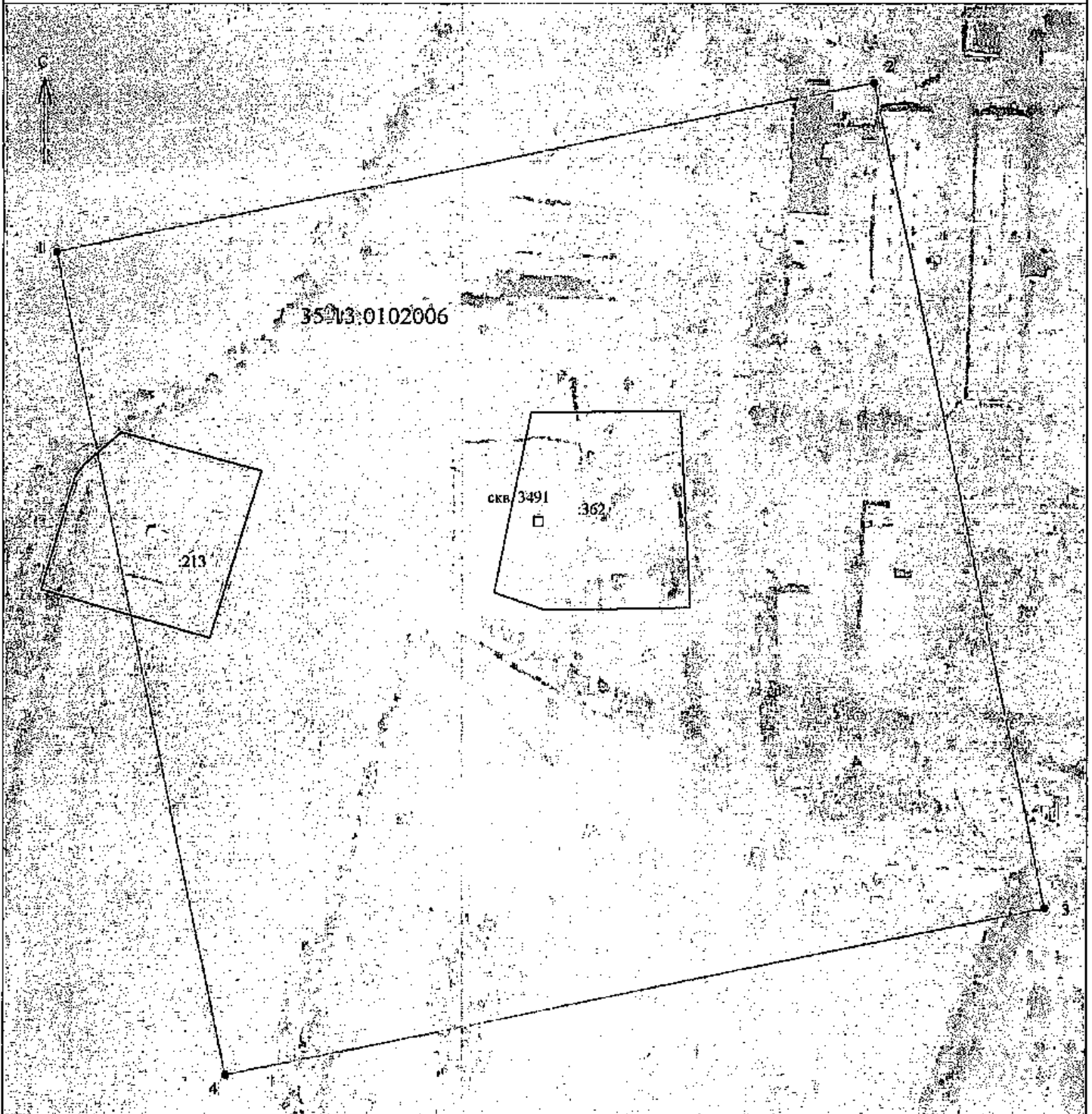
Используемые условные знаки и обозначения:

- граница устанавливаемой ЗОУИТ
- 1 - вновь образуемая характерная точка границы ЗОУИТ
- граница земельных участков, сведения о которых содержатся в ЕГРН
- 35:13:0102006 - кадастровый номер кадастрового квартала
- :517 - кадастровый номер земельного участка

Кадастровый инженер *Мушадина Т.А.* Дата "16" мая 2021 г.



ПЛАН ГРАНИЦ ОБЪЕКТА



Используемые условные знаки и обозначения:

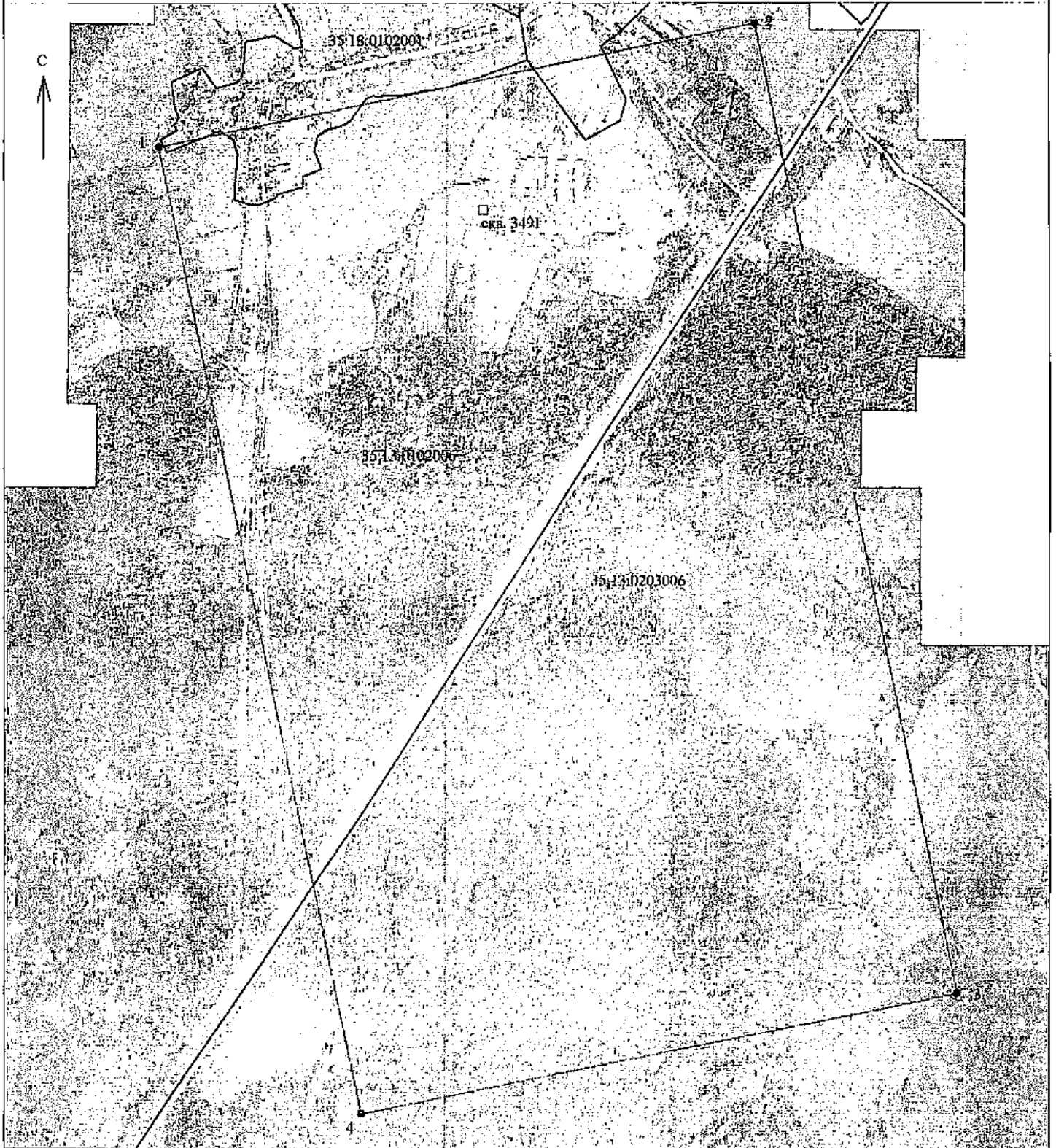
Масштаб 1:2 000

- граница устанавливаемой ЗОУНТ
- 1 - вновь образуемая характерная точка границы ЗОУНТ
- граница земельных участков, сведения о которых содержатся в ЕГРН
- 35:13:0102006 - кадастровый номер кадастрового квартала
- :517 - кадастровый номер земельного участка

Кадастровый инженер *Мухоморова Т.А.* Дата "16" мая 2021 г.



ПЛАН ГРАНИЦ ОБЪЕКТА



Используемые условные знаки и обозначения:

Масштаб 1:15 000

- граница устанавливаемой ЗОУИТ
- 1 - вновь образуемая характерная точка границы ЗОУИТ
- 35:13:0102006 - кадастровый номер кадастрового квартала

Кадастровый инженер



Мухоморова Т.А. Дата "16" мая 2021 г.