

**КОМИТЕТ  
ПО ОХРАНЕ ОБЪЕКТОВ КУЛЬТУРНОГО НАСЛЕДИЯ  
ВОЛОГОДСКОЙ ОБЛАСТИ**

**ПРИКАЗ**

От 21.05.2020

№ 4-0/01-13

г. Вологда

**О включении выявленного объекта культурного наследия  
«Усадьба дворян Бердяевых, Кандалинцевых, Эндоуровых», XVIII в.,  
расположенного по адресу: Вологодская область, Шекснинский район,  
сельское поселение Угольское, с. Братково, ул. Центральная, д. 13,  
и выявленных объектов культурного наследия в его составе  
в Единый государственный реестр объектов культурного наследия  
(памятников истории и культуры) народов Российской Федерации  
в качестве объектов культурного наследия регионального значения  
и утверждении границ их территории**

В соответствии с пунктами 3, 7 статьи 18 Федерального закона от 25 июня 2002 года № 73-ФЗ «Об объектах культурного наследия (памятниках истории и культуры) народов Российской Федерации», статьёй 4 Закона Вологодской области от 16 марта 2015 года № 3601-ОЗ «О сохранении, использовании, популяризации и государственной охране объектов культурного наследия (памятников истории и культуры), находящихся на территории Вологодской области», пунктом 3.1.4.8 Положения о Комитете по охране объектов культурного наследия Вологодской области, утверждённого постановлением Правительства Вологодской области от 19 января 2015 года № 33

**ПРИКАЗЫВАЮ:**

1. Включить выявленный объект культурного наследия «Усадьба дворян Бердяевых, Кандалинцевых, Эндоуровых», XVIII в., расположенный по адресу: Вологодская область, Шекснинский район, сельское поселение Угольское, с. Братково, ул. Центральная, д. 13, и выявленные объекты культурного наследия в его составе в Единый государственный реестр объектов культурного наследия (памятников истории и культуры) народов Российской Федерации в качестве объектов культурного наследия регионального значения согласно приложению 1 к настоящему приказу.

2. Исключить объект «Усадьба Эндоуровых, XVIII в.», расположенный по адресу: Вологодская область, Шекснинский район, Любомировский сельсовет, д. Братково, ул. Центральная, д. 13, из Перечня выявленных объектов культурного наследия.

3. Утвердить предмет охраны объекта культурного наследия регионального значения «Усадьба дворян Бердяевых, Кандалинцевых, Эндоуровых», XVIII в., расположенного по адресу: Вологодская область, Шекснинский район, сельское поселение Угольское, с. Братково, ул. Центральная, д. 13, и объектов культурного наследия регионального значения в его составе согласно приложениям 2 – 5 к настоящему приказу.

4. Утвердить границы территории объекта культурного наследия регионального значения «Усадьба дворян Бердяевых, Кандалинцевых, Эндоуровых», XVIII в., расположенного по адресу: Вологодская область, Шекснинский район, сельское поселение Угольское, с. Братково, ул. Центральная, д. 13, и объектов культурного наследия регионального значения в его составе согласно приложению 6 к настоящему приказу.

5. Главному специалисту Комитета по охране объектов культурного наследия области Белоглазовой Н.А. в течение трёх рабочих дней со дня подписания настоящего приказа обеспечить размещение его копии на официальном сайте Комитета в информационно-телекоммуникационной сети «Интернет», а также направление его копии:

заявителю;

собственнику объекта культурного наследия;

Главе Шекснинского муниципального района;

в Прокуратуру Вологодской области;

в Управление Министерства юстиции Российской Федерации по Вологодской области;

на официальное опубликование на Официальном интернет-портале правовой информации (<http://pravo.gov.ru/>);

в орган кадастрового учёта.

6. Настоящий приказ вступает в силу по истечении 10 дней после дня его официального опубликования.

Председатель Комитета



Е.Н. Кукушкина

Приложение 1  
к приказу Комитета по охране  
объектов культурного наследия  
Вологодской области  
от «21» 05 2020 года № 4-0/01-13

**Выявленные объекты культурного наследия, включаемые в Единый государственный реестр объектов культурного наследия (памятников истории и культуры) народов Российской Федерации в качестве объектов культурного наследия регионального значения в составе объекта культурного наследия регионального значения «Усадьба дворян Бердяевых, Кандалинцевых, Эндоуровых», XVIII в., расположенного по адресу: Вологодская область, Шекснинский район, сельское поселение Угольское, с. Братково, ул. Центральная, д. 13**

Наименование, даты создания, основных изменений (перестроек), вид объекта культурного наследия	Местонахождение объекта культурного наследия
«Усадьба дворян Бердяевых, Кандалинцевых, Эндоуровых», XVIII в. (ансамбль):	Вологодская область, Шекснинский район, сельское поселение Угольское, с. Братково, ул. Центральная, д. 13
«Усадебный дом», XVIII в. (памятник)	
«Хозяйственная постройка (людская кухня)», XVIII в. (памятник)	
«Парк», XVIII в. (ансамбль)	

Приложение 2  
к приказу Комитета по охране  
объектов культурного наследия  
Вологодской области  
от «21» 05 2020 года № 4-0/01-13

**Предмет охраны**  
**объекта культурного наследия регионального значения**  
**«Усадьба дворян Бердяевых, Кандалинцевых, Эндоуровых», XVIII в.,**  
**расположенного по адресу: Вологодская область, Шекснинский район,**  
**сельское поселение Угольское, с. Братково, ул. Центральная, д. 13**

**Объект:** «Усадьба дворян Бердяевых, Кандалинцевых, Эндоуровых»  
**Вид объекта:** ансамбль

**Предмет охраны:**

- градостроительное значение архитектурного ансамбля «Усадьба дворян Бердяевых, Кандалинцевых, Эндоуровых», XVIII в., как композиционно-пространственного и планировочного ядра исторической территории;
- особенности исторического рельефа (в том числе отметки рельефа) и гидрографии, предопределившие уникальные планировочные характеристики ансамбля и размещение комплекса его сооружений;
- местоположение ансамбля, его сохранившиеся исторические границы со второй половины XVIII по XIX вв.;
- система жилых, инженерных и рекреационных сооружений ансамбля как единого целого в их композиционной и пространственно-планировочной взаимосвязи между элементами планировки ансамбля XVIII в.;
- силуэтные характеристики ансамбля XVIII в.;
- особенности планировочной организации территории «Усадьба дворян Бердяевых, Кандалинцевых, Эндоуровых», XVIII в., как композиционно-пространственного и планировочного ядра исторической территории (в том числе пейзажная планировочная композиция парка с ландшафтным пространством, лесопосадками и прудами, элементы планировочной структуры конца XIX – начала XX вв.), местоположение въездов, система открытых и закрытых пространств, трассировка аллей и дорожек второй половины XVIII по XIX вв.;
- объёмно-пространственная композиция ансамбля, в том числе габариты, высотные и силуэтные характеристики зданий и иных сооружений, их исторический масштаб и масштабные соотношения;
- характер благоустройства и озеленения территории со второй половины XVIII по XIX вв.;
- система визуальных связей и видовых коридоров, панорамных раскрытий различных исторических сооружений в границах территории «Усадьба дворян Бердяевых, Кандалинцевых, Эндоуровых»;

- градоформирующие и архитектурные объекты, расположенные в границах территории объекта культурного наследия регионального значения «Усадьба дворян Бердяевых, Кандалинцевых, Эндоуровых»;
- система жилых и хозяйственных сооружений ансамбля как единого целого в их композиционной и пространственно-планировочной взаимосвязи с другими элементами ансамбля.

Приложение 3  
к приказу Комитета по охране  
объектов культурного наследия  
Вологодской области  
от «21» 05 2020 года № 4-0/01-13

**Предмет охраны**  
**объекта культурного наследия регионального значения**  
**«Усадебный дом», XVIII в., расположенного по адресу:**  
**Вологодская область, Шекснинский район, сельское поселение Угольское,**  
**с. Братково, ул. Центральная, д. 13**

**Объект:** «Усадебный дом»

**Вид объекта:** памятник

**Предмет охраны:**

- градостроительные характеристики здания XVIII в., участвующего в формировании застройки усадьбы, включая силуэтные характеристики здания;
- местоположение здания XVIII века в северной части усадьбы и в южной части села Братково;
- объемно-планировочная композиция - сложная в плане протяжённого с юга на север двухэтажного здания XVIII в.;
- прямоугольные плоскости граней фасада, две большие фланкирующие шестигранные башни, ризалит шестигранной формы, четыре малых многогранных, фланкирующих башни по углам граней фасада;
- размеры здания: пропорции, габариты основного объёма, высотные отметки;
- расположение и характер входов в здание (на основе историко-архивных материалов);
- исторические конструкции (тип, конструкция и материал наружных и внутренних капитальных стен; тип перекрытий - плоские, сводчатые в цокольном помещении);
- тип кровли, характер покрытия, материал, конфигурация кровли и конструктивное решение кровельных конструкций здания XVIII в. постройки (вальмовая кровля, завершение башен);
- бутовый фундамент; кладка цоколя с валиком;
- внешний облик исторического объёма здания и его частей;
- подлинные кирпичные стены, два этажа, система и конструктивные решения перекрытий постройки XVIII века;
- композиция и архитектурно-художественное оформление фасадов XVIII в.: стены, башни; система расположения оконных и дверных проёмов; характер конструкции перемычек оконных и дверных заполнений; членение фасадов, зубчатое завершение башен; аттик – конфигурация, материал, форма;

- местоположение, пропорции, размеры и форма оконных и дверных проёмов, окон-бойниц в башнях, тип, рисунок и материал окон и дверей; на фасадах окна в два света, всего 39 окон, на уровне земли 12 окон;

- оформление окон: подоконные выступы фигурной формы, наличник прямоугольной формы с ушками, сложной формы выступающих замков в виде короны;

- цветовое решение фасадов XVIII в. постройки (уточняется в процессе дополнительных исследований).

Планировочная структура и элементы архитектурного оформления интерьеров здания:

- планировка исторического объёма здания в капитальных стенах;

- характер и местоположение парадной лестницы центрального объёма здания; характер и местоположение винтовых лестниц в башнях;

- расположение и габариты дверных проёмов в капитальных стенах;

- расположение, габариты, форма, конструкция, материал, оформление печи на первом этаже;

- оформление стен тянутым карнизом, на потолках – розеток лепного декора.

Приложение 4  
к приказу Комитета по охране  
объектов культурного наследия  
Вологодской области  
от «21» 05 2020 года № 4-0/01-13

**Предмет охраны**  
**объекта культурного наследия регионального значения**  
**«Хозяйственная постройка (людская кухня)», XVIII в., расположенного по**  
**адресу: Вологодская область, Шекснинский район, сельское поселение**  
**Угольское, с. Братково, ул. Центральная, д. 13**

**Объект:** «Хозяйственная постройка (людская кухня)»

**Вид объекта:** памятник

**Предмет охраны:**

- градостроительные характеристики здания XVIII в. постройки, участвующего в формировании застройки усадьбы, включая силуэтные характеристики здания;
- местоположение здания XVIII. постройки в северной части усадьбы и южной части села Братково;
- объёмно-планировочная композиция прямоугольного в плане протяжённого с запада на восток одноэтажного здания XVIII в. постройки;
- подлинные кирпичные стены, система и конструктивные решения перекрытий XVIII постройки;
- тип кровли, характер покрытия кровли, материал и конструктивное решение кровельных конструкций здания XVIII в. постройки;
- композиция и архитектурно-художественное оформление фасадов XVIII в. постройки: система расположения оконных и дверных проёмов; характер конструкции перемычек оконных и дверных заполнений; членение фасадов арками на 3 части, карниз простого рисунка;
- оконные, дверные, заполнения XIX вв. постройки, их материал - дерево;
- цветное решение фасадов XVIII в. постройки (уточняется в процессе дополнительных исследований).



Приложение 5  
к приказу Комитета по охране  
объектов культурного наследия  
Вологодской области  
от «21» 05 2020 года № 4-0/01-13

**Предмет охраны**  
**объекта культурного наследия регионального значения**  
**«Парк», XVIII в., расположенного по адресу: Вологодская область,**  
**Шекснинский район, сельское поселение Угольское, с. Братково,**  
**ул. Центральная, д. 13**

**Объект: «Парк»**  
**Вид объекта: ансамбль**

**Предмет охраны:**

- композиционно-пространственные характеристики второй половины XVIII по XIX вв.: градостроительная роль парка; историческая ландшафтно-пространственная структура парка; пейзажная планировочная композиция парка с ландшафтным пространством, декоративными лесопосадками и прудами;

- объёмно-пространственные характеристики парка второй половины XVIII по XIX вв.: историческая объёмно-пространственная структура озеленения - система открытых, полуоткрытых пространств парка; соотношение открытых пространств, высокого и низкого силуэтов зеленого массива парка;

- рельеф природного и антропогенного происхождения второй половины XVIII по XIX вв.;

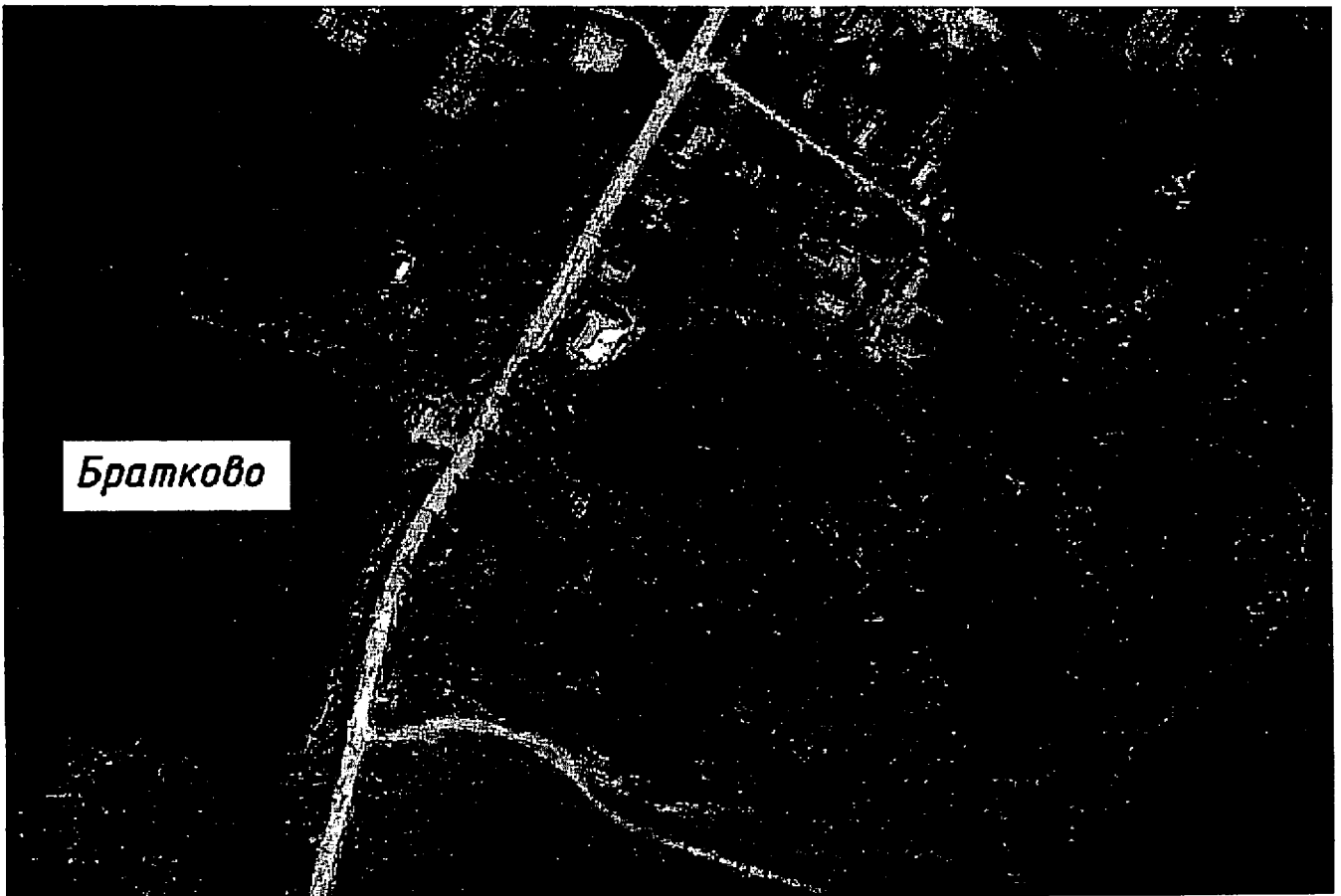
- ландшафтные характеристики второй половины XVIII по XIX вв.: тип искусственного озеленения: аллеи и рядовые посадки вдоль дорожек, поляны; ценные древесные насаждения и кустарниковые породы - липы, лиственницы, сосны, вязы, дубы и проч. (уточняется в процессе исследований); приёмы озеленения - аллеи, рядовые, групповые посадки;

- элементы планировочной структуры: тропиноподобная сеть.

Приложение 6  
к приказу Комитета по охране  
объектов культурного наследия  
Вологодской области  
от «21» 05 2020 года № 4-0/01-13

**Границы территории  
объекта культурного наследия регионального значения  
«Усадьба дворян Бердяевых, Кандалинцевых, Эндоуровых», XVIII в.,  
расположенного по адресу: Вологодская область, Шекснинский район,  
сельское поселение Угольское, с. Братково, ул. Центральная, д. 13**

1. Графическое описание местоположения границ территории объекта культурного наследия (карта-схема)



——— - граница территории объекта культурного наследия регионального значения «Усадьба дворян Бердяевых, Кандалинцевых, Эндоуровых», XVIII в., расположенного по адресу: Вологодская область, Шекснинский район, сельское поселение Угольское, с. Братково, ул. Центральная, д. 13, и объектов культурного наследия регионального значения в его составе.

2. Координаты поворотных (характерных) точек границ территории объекта культурного наследия

Обозначение характерных точек границ	Координаты, м	
	X	Y
1	343214.04	2264617.06
2	343186.4	2264702.21
3	343161.29	2264734.84
4	343135.37	2264775.09
5	343142.67	2264857.33
6	343079.5	2264936.3
7	342993.8	2264881.21
8	342921.38	2264819.85
9	343014.6	2264706.53
10	343091.63	2264625.37
11	343120.07	2264563.73
12	343217.33	2264336.97
13	343309.45	2264402.55
1	343214.04	2264617.06