



**АДМИНИСТРАЦИЯ
ГОРОДА ВЛАДИВОСТОКА**

ПОСТАНОВЛЕНИЕ

27.06.2018

г. Владивосток

№

1866

**О подготовке документации по планировке территории в части
разработки проекта межевания территории в районе ул. Пальчевского
в городе Владивостоке**

В соответствии с Градостроительным кодексом Российской Федерации, Федеральным законом от 06.10.2003 № 131-ФЗ «Об общих принципах организации местного самоуправления в Российской Федерации», Федеральным законом от 13.07.2015 № 212-ФЗ «О свободном порте Владивосток», постановлением Правительства Российской Федерации от 31.03.2017 № 402 «Об утверждении Правил выполнения инженерных изысканий, необходимых для подготовки документации по планировке территории, перечня видов инженерных изысканий, необходимых для подготовки документации по планировке территории, и о внесении изменений в постановление Правительства Российской Федерации от 19 января 2006 г. № 20», Уставом города Владивостока, Генеральным планом Владивостокского городского округа, утвержденным решением Думы города Владивостока от 15.09.2008 № 119, на основании обращений Кучма О.В. администрация города Владивостока

п о с т а н о в л я е т:

1. Принять предложение Кучма О.В. о подготовке за счет собственных средств документации по планировке территории в части разработки проекта межевания территории в районе ул. Пальчевского в городе Владивостоке (приложение № 1).

2. Утвердить задание на выполнение инженерных изысканий для подготовки документации по планировке территории в части разработки проекта межевания территории в районе ул. Пальчевского в городе Владивостоке (приложение № 2).

3. Рекомендовать Кучма О.В. обеспечить подготовку документации по планировке территории в части разработки проекта межевания территории в районе ул. Пальчевского в городе Владивостоке.

4. Управлению градостроительства и архитектуры администрации города Владивостока (Шестерикова А.М.):

4.1 организовать учет предложений от граждан и юридических лиц о порядке, сроках подготовки и содержании документации по планировке территории в части разработки проекта межевания территории в районе ул. Пальчевского в городе Владивостоке;

4.2 осуществить проверку документации по планировке территории в части разработки проекта межевания территории в районе ул. Пальчевского в городе Владивостоке на соответствие требованиям Генерального плана Владивостокского городского округа, Правил землепользования и застройки на территории Владивостокского городского округа в соответствии с программой комплексного развития систем коммунальной инфраструктуры, программой комплексного развития транспортной инфраструктуры, программой комплексного развития социальной инфраструктуры Владивостокского городского округа, нормативами градостроительного проектирования, требованиями технических регламентов, сводов правил с учетом материалов и результатов инженерных изысканий, границ территорий объектов культурного наследия, включенных в единый государственный реестр объектов культурного наследия (памятников истории и культуры) народов Российской Федерации, границ территорий выявленных объектов культурного наследия, границ зон с особыми условиями использования территорий.

5. Предложения о порядке, сроках подготовки и содержании документации по планировке территории в части разработки проекта

межевания территории в районе ул. Пальчевского в городе Владивостоке могут быть представлены для физических лиц: в управление по работе с обращениями граждан администрации города Владивостока по адресу: г. Владивосток, Океанский проспект, 15/3; для юридических лиц: в управление делопроизводства администрации города Владивостока по адресу: г. Владивосток, Океанский проспект, 20.

6. Управлению по работе со СМИ администрации города Владивостока (Ивлева М.С.) опубликовать настоящее постановление в официальных средствах массовой информации в течение трех дней со дня его принятия и разместить на официальном сайте администрации города Владивостока www.vlc.ru.

7. Настоящее постановление вступает в силу со дня его подписания.

8. Контроль исполнения настоящего постановления возложить на первого заместителя главы администрации Литвинова А.А.

Глава города



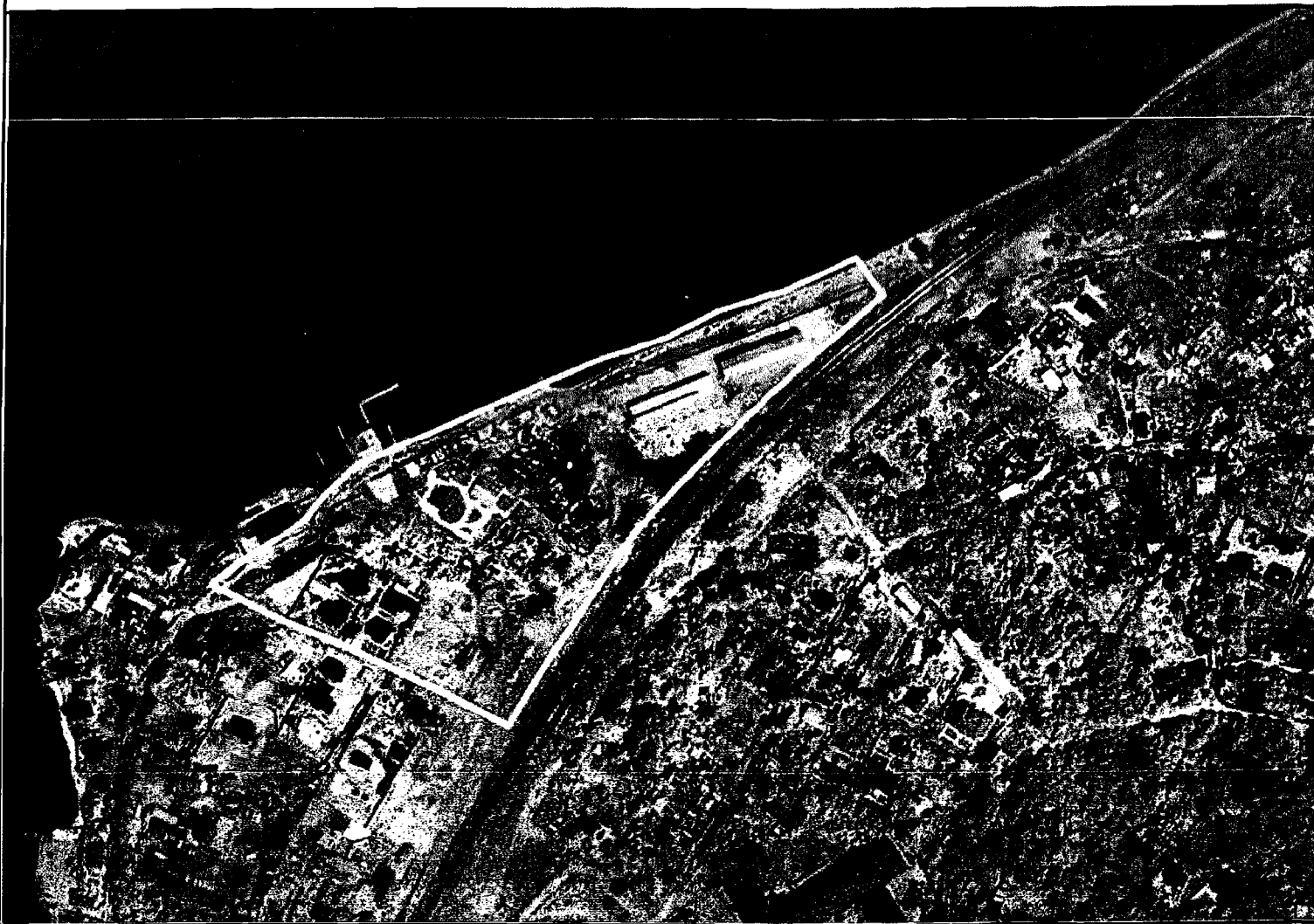
В.В.Веркеенко

Границы территории, в отношении которой разрабатывается документация по планировке территории
в части разработки проекта межевания территории в районе
ул. Пальчевского в городе Владивостоке

Приложение № 1
к постановлению
администрации города
Владивостока
от 27.06.2018 № 1866

УСЛОВНЫЕ ОБОЗНАЧЕНИЯ:

Границы территории,
в отношении которой
разрабатывается
документация по
планировке
территории



Начальник управления
градостроительства и архитектуры
администрации города Владивостока



А.М.Шестерикова

Приложение № 2
к постановлению
администрации
города Владивостока
от 27.06.2018 № 1866

Задание

на выполнение инженерных изысканий для подготовки документации по планировке территории в части разработки проекта межевания территории в районе ул. Пальчевского в городе Владивостоке

№ п/п	Наименование разделов	Содержание
1.	Вид градостроительной документации	Документация по планировке территории (в составе проекта межевания территории) в районе ул. Пальчевского в городе Владивостоке (далее – Документация)
2.	Основание для выполнения работ	Генеральный план Владивостокского городского округа, утвержденный решением Думы города Владивостока от 15.09.2008 № 119
3.	Источник финансирования работ	Собственные средства инициатора
4.	Инициатор	Кучма О.В.
5.	Исполнитель	Инженерные изыскания и (или) отдельные их виды выполняются лицами, указанными в части 2 статьи 47 Градостроительного кодекса Российской Федерации, на основании договорных отношений с инициатором
6.	Основная нормативная правовая и методическая база	<ol style="list-style-type: none"> 1. Градостроительный кодекс Российской Федерации. 2. Земельный кодекс Российской Федерации. 3. Федеральный закон от 08.11.2007 № 257-ФЗ «Об автомобильных дорогах и о дорожной деятельности в Российской Федерации и о внесении изменений в отдельные законодательные акты Российской Федерации». 4. Постановление Правительства Российской Федерации от 31.03.2017 № 402 «Об утверждении Правил выполнения инженерных изысканий, необходимых для подготовки документации по планировке территории, перечня видов инженерных изысканий, необходимых для подготовки документации по планировке территории, и о внесении изменений в постановление Правительства Российской Федерации от 19 января 2006 г. № 20». 5. Приказ Министерства строительства и жилищно-коммунального хозяйства Российской Федерации от 25.04.2017 № 739/пр «Об утверждении требований к цифровым топографическим картам и цифровым топографическим планам, используемым при подготовке графической части документации по планировке территории».

		6. СП 47.13330.2016 «СНиП 11-02-96. Инженерные изыскания для строительства. Основные положения». 7. СП 11-104-97 «Свод правил. Инженерно-геодезические изыскания для строительства». 8. Действующие технические регламенты, санитарные правила и нормы, строительные нормы и правила, иные нормативные документы
7.	Виды изысканий	Инженерно-геодезические изыскания
8.	Описание планируемых к размещению объектов капитального строительства	Размещение новых объектов капитального строительства в границах подготовки Документации не планируется
9.	Объект инженерных изысканий	Территория в районе ул. Пальчевского в городе Владивостоке (далее – Территория). Площадь Территории всего – 5,4 га
10.	Границы территории проведения инженерных изысканий	Границы территории проведения инженерных изысканий обозначены в приложении к настоящему заданию
11.	Исходные данные	Сбор исходных данных, необходимых для выполнения инженерных изысканий в целях подготовки Документации, осуществляет исполнитель
12.	Инженерно-геодезические изыскания	
12.1.	Цель проведения инженерно-геодезических изысканий	Получение актуальных инженерно-топографических планов, планов (схем) существующих подземных и надземных инженерных сооружений с их техническими характеристиками, фондовых материалов (топографических карт, данных дистанционного зондирования Земли, включая аэро- и космоснимки, ортофотопланы) в графической и/или цифровой форме предоставления информации, необходимых для подготовки Документации
12.2.	Основные требования к результатам инженерно-геодезических изысканий для подготовки Документации	Цифровой топографический план должен быть выполнен в масштабах 1:500 или 1:1000, создан в соответствии с системой координат, используемой для ведения Единого государственного реестра недвижимости, и содержать следующие элементы: - наименования географических объектов; - рельеф сухопутной части территории с применением горизонталей, отметок высот характерных точек местности в государственной системе нормальных высот и условных знаков обрывов, скал, воронок, осыпей, оврагов, оползней, ледников и иных условных знаков; - гидрография и гидротехнические сооружения; - растительный покров и грунты (древесная, кустарниковая, травянистая растительность, пашни, болота, прочие земли (пески, каменистые россыпи, нарушенные земли и другие); - подземные и надземные линейные объекты; - объекты промышленной, социальной, транспортной

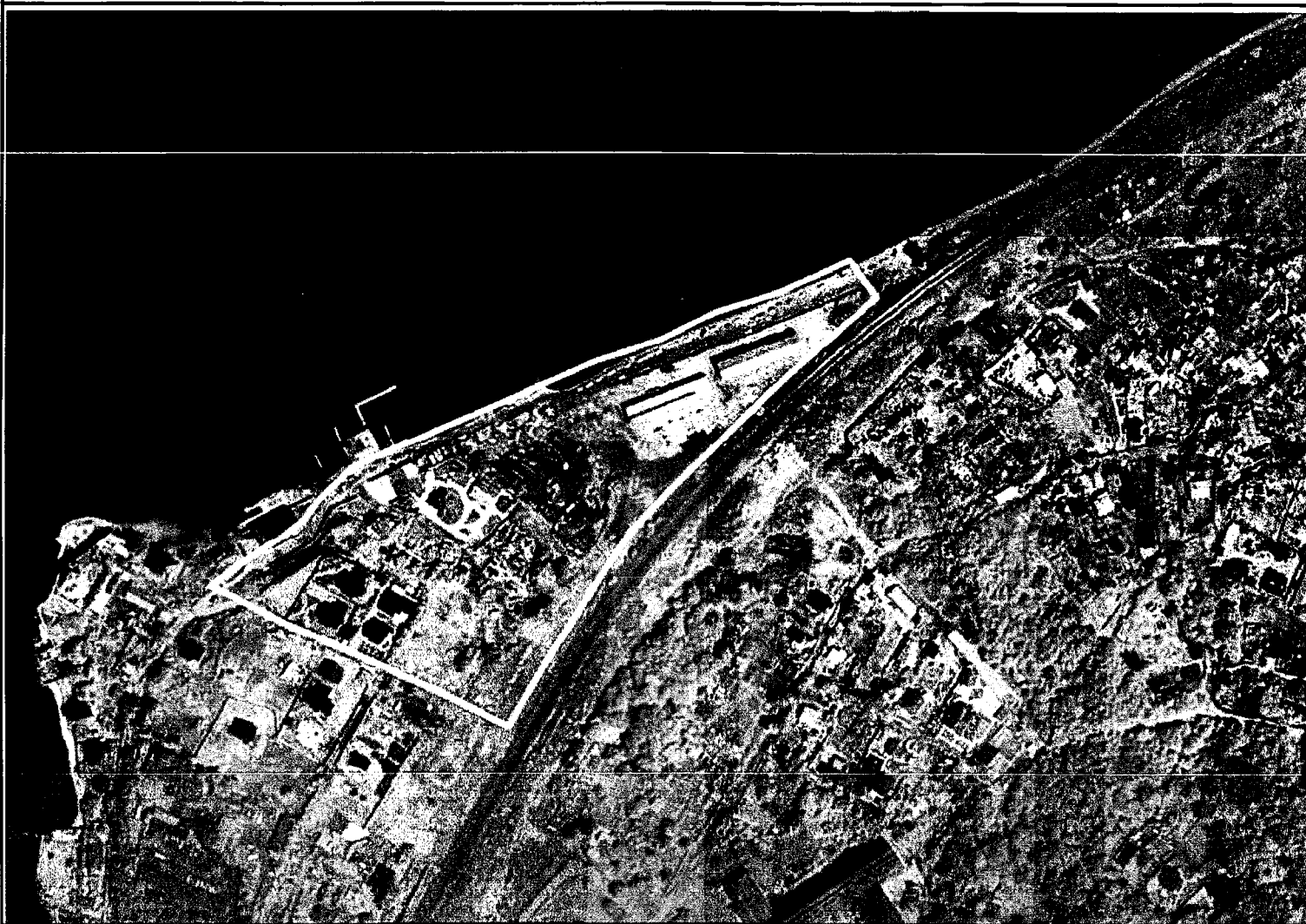
		<p>инфраструктур и иные здания, строения, сооружения, не являющиеся линейными;</p> <ul style="list-style-type: none"> - границы населенных пунктов; - границы поселений, городских округов; - границы муниципальных районов; - границы субъектов Российской Федерации; - государственная граница Российской Федерации. <p>Работы произвести в системе координат МСК-25 и в Балтийской системе высот 1977 года.</p> <p>Топографическую съемку ситуации и рельефа выполнить в масштабах 1:500-1:1000 с сечением рельефа через 0,5 м, выбор конкретного масштаба обосновать программой работ.</p> <p>Съемку подземных и наземных коммуникаций выполнить в соответствии с СП 11-104-97 «Свод правил. Инженерно-геодезические изыскания для строительства».</p> <p>Инженерно-гидрографические работы выполнить в масштабе 1:1000.</p> <p>Подготовить технический отчет, состоящий из текстовой (в том числе выводы и рекомендации по строительству) и графической частей, приложений.</p> <p>Информацию в текстовой форме представить в форматах DOC, DOCX, TXT, RTF, XLS, XLSX и/или ODF. Информацию о векторном виде представить в формате DWG.</p> <p>Объем указанных работ должен обеспечивать получение актуализированных топографических карт (планов) территории, на которой планируется размещение объектов капитального строительства</p>
Общая информация		
13.	Дополнительная информация	<p>Проведение инженерно-гидрометеорологических изысканий не требуется в связи с достаточной изученностью гидрометеорологического и аэрологического режимов района изысканий и отсутствием водных объектов в границах Территории.</p> <p>Проведение инженерно-экологических изысканий не требуется в связи с отсутствием природных ресурсов на Территории, достаточной изученностью района изысканий и значительными изменениями в результате антропогенной деятельности в границах Территории.</p> <p>Проведение инженерно-геологических изысканий не требуется в связи с тем, что на Территории не планируется размещение новых объектов капитального строительства</p>

Начальник управления градостроительства
и архитектуры администрации
города Владивостока



А.М.Шестерикова

Границы территории проведения инженерных изысканий для подготовки документации по планировке территории в части разработки проекта межевания территории в районе ул. Пальчевского в городе Владивостоке

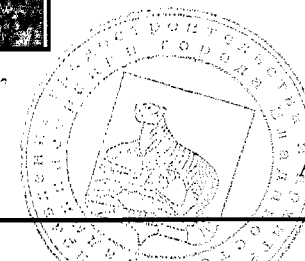


Приложение к заданию на выполнение инженерных изысканий для подготовки документации по планировке территории в части разработки проекта межевания территории в районе ул. Пальчевского в городе Владивостоке

УСЛОВНЫЕ ОБОЗНАЧЕНИЯ:

Границы территории проведения инженерных изысканий

Начальник управления
градостроительства и архитектуры
администрации города Владивостока



А.М.Шестерикова